

Корелина В.В.

№ 059-22-01-26-1016 от 22.03.2022
Номер и дата входящего заявления о согласовании колерного паспорта (заполняется ДГА)

Заказчик: ИП Павлинин Д.В.

**ПАСПОРТ ВНЕШНЕГО ОБЛИКА ОБЪЕКТА КАПИТАЛЬНОГО СТРОИТЕЛЬСТВА
(КОЛЕРНЫЙ ПАСПОРТ)**

АДРЕС ОБЪЕКТА: г. Пермь, административный район Индустриальный
улица Карпинского, здание (строение) № 49а

шифр: И-К49а-03/22-ОФ

ПЕРМЬ 2022 г.

Ведомость чертежей

ЛИСТ	НАИМЕНОВАНИЕ	ПРИМЕЧАНИЯ
1	Общие данные (начало)	
2	Общие данные (продолжение)	
3	Существующее состояние фасадов	
4	Главный фасад по ул.Карпинского	
5	Дворовой фасад	
6	Главный фасад по ул.Формовщиков. Боковой фасад	
7	Размещение средств размещения информации, рекламных конструкций	
8	Размещение средств размещения информации, рекламных конструкций	
9	Архитектурно-художественная подсветка	
10	Эталоны колеров	

Ведомость отделки фасадов

ПОЗ.	ЭЛЕМЕНТ ФАСАДА	ЭТАЛОН ЦВЕТА	ОБОЗНАЧ.	ВИД ОТДЕЛКИ	ПРИМ.
1	Поле стен (тип1)		RAL 9003	Кирпич белый белый шов	
2	Поле стен (тип2)		RAL 7032	Кирпич лицевой, темный шов	
3	Поле стен (тип3)		RAL 8012	Кирпич лицевой (баварская кладка), темный шов	темная
4	Поле стен (тип4)		RAL 7046	Кирпич серый, темным шов	
5	Поле стен (тип5)		RAL 1000	Кирпич светло-желтый, темным шов	
6	Поле стен (тип6)		RAL 8003	Кирпич лицевой (баварская кладка), темный шов	классика
7	Отделка балконов, ограждения, швы, пожарные лестницы		RAL 7016	Фасадная краска	
8	Отделка лоджий пдъездов		RAL 1000	Штукатурка	
9	Отделка пространства между витражами		—	Стекломагnezитовый лист	
10	Окна, двери, ворота		RAL 9005	Металлоластик	
11	Поле стен (тип7)		RAL 9005	Кирпич лицевой черный, темный шов	
12	Отливы		RAL 9005	Оцинкованная сталь с полимерным покрытием	

Краткая пояснительная записка

Объект капитального строительства - Многоквартирный жилой дом с встроенно-пристроенными помещениями общественного назначения по адресу: г. Пермь, Индустриальный р-н, ул. Карпинского, дом 49а;

Здание состоит из 2-х прямоугольных секций, размер в осях – 16,95×67,68м.

Этажность жилого дома - 19/20

Застройщик - группа компаний «Альфа»

Год строительства -2021

В плане здание прямоугольной конфигурации;

Стены: облицованы лицевым кирпичем;

Кровля: плоская.

Ранее колерные паспорта: 059-22-01-3761 от 19.08.2021 (разработчик ООО ПСК «АФ-ПРОЕКТ»), 059-22-01-28-3861 от 26.08.2021 (разработчик ООО «Пангея»).

Нахождение в границах зон объектов культурного наследия: нет

Настоящим колерным паспортом:

Вносятся изменения в ранее согласованный колерный паспорт от 26.08.2021 059-22-01-28-3861, (ООО «Пангея»), согласован 03.09.2021) в части уточнения видов и мест размещения средств размещения информации, рекламных конструкций (кафе «Гала»), которые не повлекут к нарушению архитектурного облика здания.

Цветовое решение и применяемые материалы обеспечивают комплексное решение всех элементов фасадов, единство архитектурного облика здания. Средства размещения информации, рекламные конструкции не нарушат архитектурный облик здания.

В соответствии с Градостроительным кодексом Российской Федерации, решением Пермской городской Думы от 15.12.2020 № 277 «Об утверждении Правил благоустройства территории города Перми» и постановлением администрации города Перми от 22.02.2017 № 130 «Об утверждении формы и Порядка согласования паспорта внешнего облика объекта капитального строительства (колерного паспорта)» проекты колерных паспортов либо проекты изменений в колерные паспорта не являются разрешительной документацией на строительство, реконструкцию объекта капитального строительства; не являются правовым основанием на устройство (переустройство, демонтаж) пристроек, навесов, козырьков и других архитектурных элементов объекта капитального строительства.

Предметом согласования данного колерного паспорта являются: принятые цветовые решения элементов фасада, применяемые материалы существующего объекта недвижимости, а также определение возможных типов размещения средств размещения информации на нем. Средства размещения информации, рекламные конструкции, не соответствующие типу и местам их возможного размещения, подлежат демонтажу.

СОГЛАСОВАНО
1^й заместитель начальника ДГА
г. Пермь - главный архитектор
Д.Ю. Лапшин
03 2021
Лапшин

Взам. инв. №
Подпись и дата
Инв. № подл.

шифр: И-К49а-03/23-ОФ						
Колерный паспорт объекта капитального строительства по адресу: ул. Карпинского, 49а, Индустриальный район, г. Пермь						
Изм.	Кол.уч	Лист	№ док.	Подпись	Дата	
Разработал	Корелина В.В.	<i>Корелина</i>			03.22	
Многоквартирный жилой дом с встроенно-пристроенными помещениями общественного назначения				Стадия	Лист	Листов
				П	1	10
Общие данные (начало)				Корелина В.В. viki-ko@mail.ru		

**Инструкция о порядке производства работ,
связанных с окраской фасадов и всех наружных частей зданий,
сооружений, строений, расположенных на территории города Перми**

- Окраска (отделка) фасадов и всех наружных частей зданий, сооружений, строений, расположенных на территории города Перми, может производиться лишь на основании паспорта внешнего облика объекта капитального строительства (колерного паспорта), согласованного с департаментом градостроительства и архитектуры администрации г. Перми (далее – ДГА).
- До начала процесса окраски (отделки) здания или какого-либо сооружения должны быть произведены работы по капитальному ремонту всех без исключения его наружных частей, подлежащих окраске.
- До начала ремонта зданий, имеющих газосветовую рекламу, сообщить рекламораспространителю о предстоящих работах на фасаде здания с целью сохранения вывесок либо их демонтажа.
- Полуразрушенные и разрушенные архитектурные художественно-скульптурные элементы фасада: карнизы, фризы, колонны, пилястры, сандрики, кронштейны, обрамления проемов, различные лепные украшения, барельефы, мозаика, художественная роспись и т.п. подлежат обязательному восстановлению в своем первоначальном виде. Категорически запрещается производить окраску здания без предварительного восстановления указанных элементов декора фасада.
- Металлические поверхности отдельных элементов фасада: чугунные решетки, ограждения балконов и лестниц, элементы входных групп, двери, кронштейны и прочие архитектурно-художественные элементы фасада перед окраской очищаются от грязи, ржавчины, старой краски и покрываются вновь атмосферостойкой краской для металлических поверхностей.
- В соответствии с выданными образцами цвета (колерами) на окраску (отделку) здания организация, производящая ремонт здания, составляет пробные образцы цвета, которые наносятся на подготовленную для покраски поверхность стены в уровне 1-го этажа здания (не выше 1,5 метров от земли).
- Проверку и согласование пробного образца цвета (выкрас колера) производит уполномоченный представитель ДГА. Без указанных проверки и согласования производить окраску (отделку) фасадов здания категорически запрещается.
- Домоуправления, организации и учреждения, производящие окраску (отделку) и связанный с нею ремонт фасадов здания, несут ответственность за выполнение настоящей инструкции и могут быть привлечены к административной ответственности за ее нарушение в соответствии со статьей 6.8.2 «Нарушение требований к внешнему виду фасадов зданий, строений, сооружений» Закона Пермского края от 06.04.2015 № 460-ПК «Об административных правонарушениях в Пермском крае».
- По всем вопросам, связанным с производством работ, необходимо обращаться в ДГА по адресу: г. Пермь, ул. Сибирская, 15, каб. 315, тел. 212-76-98.



Ситуационный план



ИСОГД Перми <https://isogd.gorodperm.ru/>

Условные обозначения

- красные линии
- земельный участок с кадастровым номером 59:01:4410601:2170
- фасады с местами размещения средств размещения информации, рекламных конструкций
- многоквартирный жилой дом со встроенно-пристроенными помещениями нежилого назначения по адресу: г. Пермь, Индустриальный р-н, ул. Карпинского, дом 49а;

Ведомость ссылочных и прилагаемых документов

ОБОЗНАЧЕНИЕ	НАИМЕНОВАНИЕ	ПРИМЕЧАНИЕ
	<u>Ссылочные документы</u>	
Постановление администрации г. Перми от 22.02.2017 № 130	«Об утверждении формы и Порядка согласования паспорта внешнего облика объекта капитального строительства (колерного паспорта)»	
Решение Пермской городской Думы от 15.12.2020 № 277	«Об утверждении Правил благоустройства территории города Перми»	
059-22-01-26-3761 от 19.08.2021	Колерный паспорт объекта капитального строительства по адресу: ул. Карпинского, 49а, Индустриальный район, г. Пермь (ООО ПСК «АФ-ПРОЕКТ»)	согласован 20.08.2021
059-22-01-28-3861 от 26.08.2021	Колерный паспорт объекта капитального строительства по адресу: ул. Карпинского, 49а, Индустриальный район, г. Пермь (ООО «Пангея»)	согласован 03.09.2021

						шифр: И-К49а-03/23-ОФ		
						Колерный паспорт объекта капитального строительства по адресу: ул. Карпинского, 49а, Индустриальный район, г. Пермь		
Изм.	Кол.уч	Лист	Недок.	Подпись	Дата			
Разработал	Корелина В.В.				03.22	Многоквартирный жилой дом с встроенно-пристроенными помещениями общественного назначения		
						Стадия	Лист	Листов
						П	2	
						Общие данные (продолжение)		Корелина В.В. viki-ko@mail.ru

Взам. инв. №	
Подпись и дата	
Инв. № подл.	



17.03.2022

Взам. инв. №
Подпись и дата
Инв. № подл.

						шифр: И-К49а-03/23-ОФ			
						Колерный паспорт объекта капитального строительства по адресу: ул. Карпинского, 49а, Индустриальный район, г. Пермь			
Изм.	Кол.уч	Лист	№ док.	Подпись	Дата	Многоквартирный жилой дом с встроенно-пристроенными помещениями общественного назначения	Стадия	Лист	Листов
Разработал	Корелина В.В.				03.22		П	3	
						Существующее состояние фасадов	Корелина В.В. viki-ko@mail.ru		



СОГЛАСОВАНО
 зам. заместителя начальника ДГА
 г. Пермь Главный архитектор
 Д.Ю. Лапшин
 03 20 22
Лапшин

ПРИМЕЧАНИЕ:

1. В случае, если наружные лестницы при дополнительно устроенных входах в общественные помещения здания выходят за границы предоставленного земельного участка и красные линии квартала, то устройство дополнительных или переустройство существующих входных групп требует получения разрешения в установленном порядке;
2. В случае устройства или переустройства (перепланировки, ремонта, реконструкции) помещений общественного назначения, их входных групп в обязательном порядке должны быть предусмотрены мероприятия по обеспечению доступности данных помещений для маломобильных групп населения, включая инвалидов, использующих кресла-коляски и собак-проводников (далее-МГН) в соответствии с требованиями СП 59.13330.2016 Свод правил. Доступность зданий и сооружений для маломобильных групп населения. Данный свод правил касается функционально-планировочных элементов зданий и сооружений, их участков или отдельных помещений, доступных для МГН (входные узлы, коммуникации, пути эвакуации, помещения и зоны обслуживания, а также их информационное и инженерное обустройство). В частности, лестницы при входах в общественные помещения должны дублироваться пандусами с уклоном не более 1:20 (5%) или иными средствами подъема (подъемные платформы, лифты и т.д.). Согласно вышеуказанному Своду правил наружные лестницы и пандусы должны иметь поручни с учетом технических требований к опорным стационарным устройствам по ГОСТ Р 51261; размеры входной площадки при открывании дверей наружу должны быть не менее 1,4 x 2,0 или 1,5 x 1,85; размеры входной площадки с пандусом не менее 2,2 x 2,2 м.

УСЛОВНЫЕ ОБОЗНАЧЕНИЯ:

1 - выноска и номер позиции согласно Ведомости отделки фасадов на листе 1

						шифр: И-К49а-03/23-ОФ			
						Колерный паспорт объекта капитального строительства по адресу: ул. Карпинского, 49а, Индустриальный район, г. Пермь			
Изм.	Кол.уч	Лист	Недок.	Подпись	Дата	Многоквартирный жилой дом с встроенно-пристроенными помещениями общественного назначения	Стадия	Лист	Листов
Разработал		Корелина В.В.		<i>Корелина</i>	03.22		П	4	
						Главный фасад по ул. Карпинского		Корелина В.В. viki-ko@mail.ru	

Взаим. инв. №	
Подпись и дата	
Инв. № подл.	



ПРИМЕЧАНИЕ:

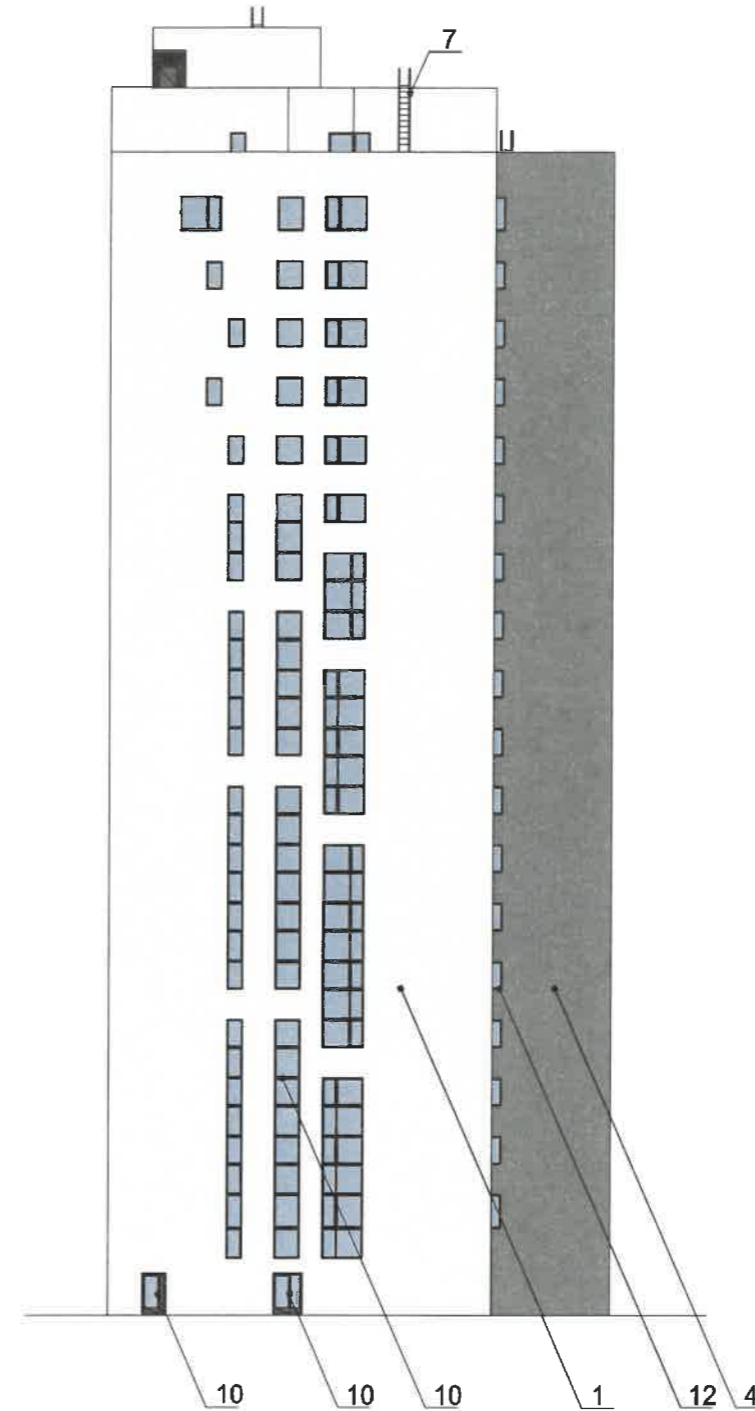
1. Дополнительное оборудование - размещаемые на фасадах здания, строения, сооружения системы технического обеспечения эксплуатации зданий, строений, сооружений (наружные блоки систем кондиционирования и вентиляции, маскирующие ограждения (экраны, решетки), вентиляционные трубопроводы, антенны, видеокamеры наружного наблюдения, электрощиты, кабельные линии, иное подобное оборудование), защитные устройства (решетки, рольставни), почтовые ящики, часы, банкоматы, элементы архитектурно-художественной подсветки, флагштоки и иное оборудование.
2. Размещение дополнительного оборудования, дополнительных элементов и устройств на фасадах объектов капитального строительства допускается при соблюдении следующих условий:
 - соответствие размещения дополнительного оборудования архитектурному решению фасадов, предусмотренному проектной документацией, в соответствии с которой осуществлено строительство (реконструкция) Объекта, с привязкой к единой (вертикальной, горизонтальной) системе осей фасадов;
 - единая горизонтальная ось - условная прямая линия. Определяется как половина расстояния между верхним и нижним архитектурным элементом (окна, наличники, карниз, фриз и другие), выделяющимся (западающим, выступающим) из плоскости стены;
 - единая вертикальная ось - условная прямая линия. Определяется как половина расстояния между границами одного архитектурного элемента (окна, двери, колонны) либо между двумя архитектурными элементами (окна, двери, колонны);
 - комплексное решение размещения оборудования - единое архитектурное и цветовое решение (в том числе размер, форма, материал);
 - размещение дополнительного оборудования на архитектурных деталях, элементах декора, поверхностях с ценной архитектурной отделкой, а также крепление, ведущее к повреждению архитектурных поверхностей, не допускаются
3. Размещение дополнительного оборудования не должно нарушать законные интересы собственников жилых помещений в непосредственной близости с оборудованием.
4. Внешние блоки кондиционирования закрываются декоративными экранами в цвет фасада.
5. Наружные системы кондиционирования устанавливаются: у жилых помещений - за счет внутреннего пространства балкона/лоджии, у не жилых - за счет пространства помещений.

УСЛОВНЫЕ ОБОЗНАЧЕНИЯ:

1 - выноска и номер позиции согласно Ведомости отделки фасадов на листе 1

Взам. инв. №	
Подпись и дата	
Инв. № подл.	

шифр: И-К49а-03/23-ОФ					
Колерный паспорт объекта капитального строительства по адресу: ул. Карпинского, 49а, Индустриальный район, г. Пермь					
Изм.	Кол.уч	Лист	№ док.	Подпись	Дата
					03.22
Разработал		Корелина В.В.			
Многоквартирный жилой дом с встроенно-пристроенными помещениями общественного назначения				Стадия	Лист
Дворовой фасад				П	5
				Корелина В.В. viki-ko@mail.ru	



СОГЛАСОВАНО
 заместитель начальника ДГА
 г. Пермь - главный архитектор
 Д.Ю. Лапшин
 03 2022

ПРИМЕЧАНИЕ:

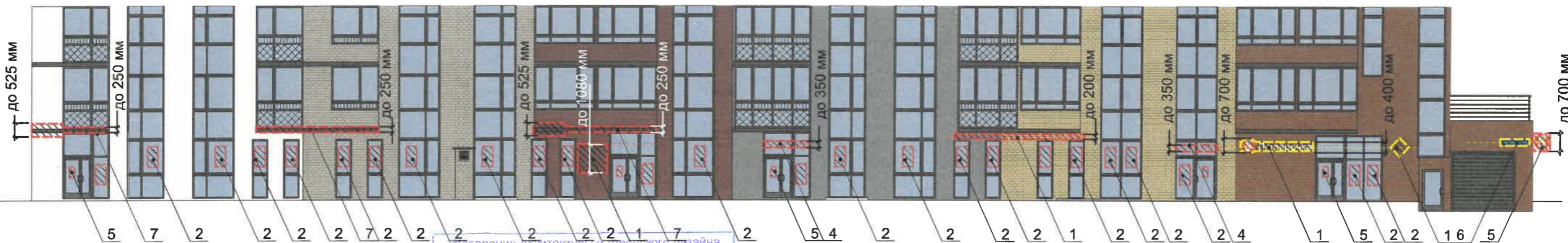
1. В случае, если наружные лестницы при дополнительно устроенных входах в общественные помещения здания выходят за границы предоставленного земельного участка и красные линии квартала, то устройство дополнительных или переустройство существующих входных групп требует получения разрешения в установленном порядке;
2. В случае устройства или переустройства (перепланировки, ремонта, реконструкции) помещений общественного назначения, их входных групп в обязательном порядке должны быть предусмотрены мероприятия по обеспечению доступности данных помещений для маломобильных групп населения, включая инвалидов, использующих кресла-коляски и собак-проводников (далее-МГН) в соответствии с требованиями СП 59.13330.2016 Свод правил. Доступность зданий и сооружений для маломобильных групп населения. Данный свод правил касается функционально-планировочных элементов зданий и сооружений, их участков или отдельных помещений, доступных для МГН (входные узлы, коммуникации, пути эвакуации, помещения и зоны обслуживания, а также их информационное и инженерное обустройство). В частности, лестницы при входах в общественные помещения должны дублироваться пандусами с уклоном не более 1:20 (5%) или иными средствами подъема (подъемные платформы, лифты и т.д.). Согласно вышеуказанному Своду правил наружные лестницы и пандусы должны иметь поручни с учетом технических требований к опорным стационарным устройствам по ГОСТ Р 51261; размеры входной площадки при открывании дверей наружу должны быть не менее 1,4 x 2,0 или 1,5 x 1,85; размеры входной площадки с пандусом не менее 2,2 x 2,2 м.

УСЛОВНЫЕ ОБОЗНАЧЕНИЯ:

1 - выноска и номер позиции согласно Ведомости отделки фасадов на листе 1

						шифр: И-К49а-03/23-ОФ			
						Колерный паспорт объекта капитального строительства по адресу: ул. Карпинского, 49а, Индустриальный район, г. Пермь			
Изм.	Кол.уч	Лист	Недок.	Подпись	Дата	Многоквартирный жилой дом с встроенно-пристроенными помещениями общественного назначения	Стадия	Лист	Листов
Разработал		Корелина В.В.		<i>[Signature]</i>	03.22		П	6	
						Главный фасад по ул. Формовщиков Боковой фасад		Корелина В.В. viki-ko@mail.ru	

Взам. инв. №
 Подпись и дата
 Инв. № подл.



управление архитектуры и городского дизайна
ДГА администрации г.Перми
**СООТВЕТСТВУЕТ АРХИТЕКТУРНОМУ
ОБЛИКУ ГОРОДА ПЕРМИ**
«26.03.2022»
Чарасов А. Подпись

Схема компоновки объемных букв и/или логотипов относительно оси и места размещения средств размещения информации

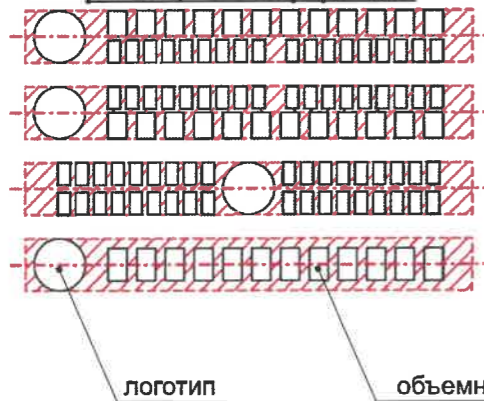
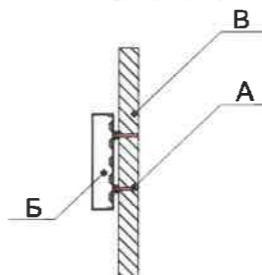


Схема крепления вывески к фризу здания



А - саморез
Б - объемная буква с подсветкой
В - металлокассета

Условия размещения средств размещения информации, рекламных конструкций

- Средства размещения информации располагаются относительно условной прямой линии - единой горизонтальной оси. Местоположение оси на фасаде определяется как половина расстояния между верхним и нижним архитектурным элементом (окна, наличники, карниз, балкон и др.), выделяющимися (западающим, выступающим) из плоскости стены.
- Размещение вывесок и рекламных конструкций должно осуществляться в границах места допустимого размещения средств размещения информации, рекламных конструкций, установленных данным колерным паспортом объекта капитального строительства.
- Размещение вывесок по отношению друг к другу, их конфигурация, наполненность информацией должны соответствовать Стандартным требованиям к вывескам, их размещению и эксплуатации (далее - Стандартные требования), утвержденным решением Пермской городской Думы от 15.12.2020 № 277.
- В случае, если планируемые к размещению вывески не соответствуют Стандартным требованиям и действующему колерному паспорту, требуется внесение изменений в колерный паспорт путем разработки нового колерного паспорта.
- Максимальный размер информационных табличек - 0,5 м x 0,7 м (пункт 2.13. Стандартных требований).
- Узел крепления каждого типа объекта информации разрабатывается отдельным рабочим проектом.
- В случае размещения рекламной конструкции на фасаде здания, строения, сооружения, такая конструкция должна быть отражена в составе нового колерного паспорта, а ее размещение должно осуществляться в соответствии с действующим порядком установки и эксплуатации рекламных конструкций на территории города Перми, утвержденным решением Пермской городской Думы, с последующим получением разрешения на установку и эксплуатацию рекламной конструкции в установленном порядке.
- На фасаде каждого здания, независимо от назначения и формы собственности, должны быть установлены указатели с наименованием улиц и номерами домов (зданий):
размещение указателей с наименованием улиц и номерами домов (зданий), а также указателей номеров квартир, расположенных в подъезде многоквартирного дома, обеспечивают организации, осуществляющие содержание дома (здания), при их отсутствии - владельцы таких домов (зданий) или помещений, расположенных в них (пункт 11.4.2.1 Правил благоустройства территории города Перми, утвержденных решением Пермской городской думы от 15.12.2020 № 277).
- В случае возникновения спорных ситуаций в отношении мест размещения с другими организациями, располагающимися в здании, регулирование конфликта и окончательное решение по размещению средств размещения информации той или иной претендующей организации, в соответствии с положениями Жилищного кодекса Российской Федерации принимает на себя собрание жильцов и собственников помещений многоквартирного дома.
- Размещение вывесок, перекрывающие оконные проемы, а также расположенные на балконах, лоджиях зданий и сооружений должно быть согласовано с собственниками помещений, к которым относится балкон, лоджия или данный оконный проем.

Ведомость средств размещения информации, рекламных конструкций

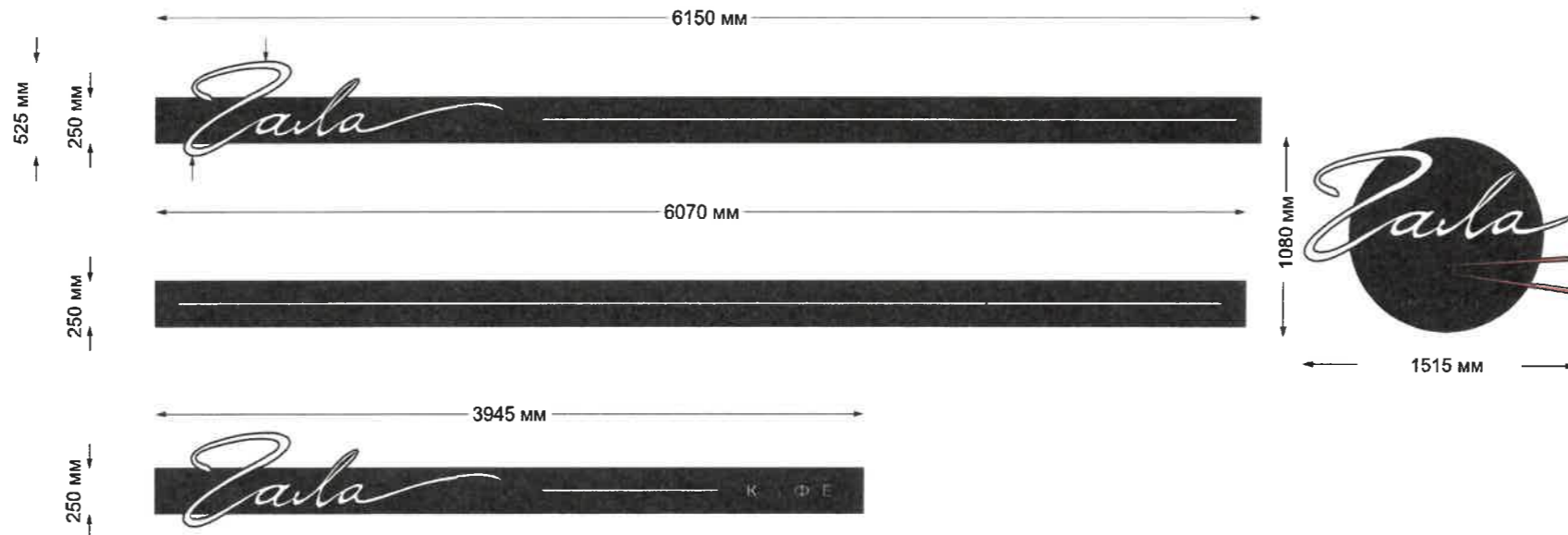
Поз.	тип объекта, материал, способы крепления	цвет (с указанием RAL)	наличие подсветки
1	Объемные буквы и/или логотипы, и/или стрелки, без «подложки». Оргстекло, металл, пластик. Размещены на металл.направляющих в цвет фасада на стене здания	Фирменные цвета	Внутренняя или контурная подсветка
2	Информация на остеклении в виде выклейки*; сплошной вывески в витрине**. Пленка ПВХ, металл, пластик, оргстекло.	Фирменные цвета	—
3	Информационная табличка одиночная (700x500 мм). Оргстекло, металл, пластик.	Фирменные цвета	Внутренняя или контурная подсветка
4	Объемные буквы и/или логотипы, и/или без «подложки». Металл, пластик. Размещены на металл.направляющих на фоне витража.	Фирменные цвета	Внутренняя или контурная подсветка
5	Панель-кронштейн. Оргстекло, металл, пластик.	Фирменные цвета	Внутренняя или контурная подсветка
6	Индивидуальный указатель с наименованием улицы и номером дома (здания). Металл, пластик	R-(0), G-(20), B-(120) / Белый	Внутренняя подсветка по усмотрению
7	Объемные буквы и/или логотип на подложке черного цвета. Оргстекло, металл, пластик.	буквы Ral 9003	Внутренняя или контурная подсветка

Условные обозначения

- ось размещения средств размещения информации, рекламных конструкций.
- место допустимого размещения средств размещения информации, рекламных конструкций.
- 1 - выноска и номер позиции согласно Ведомости средств размещения информации, рекламных конструкций на листе 8.

Изм.						Дата						шифр: И-К49а-03/23-ОФ					
Кол.уч						Лист						Недок.					
Разработал						Корелина В.В.						03.22					
Многоквартирный жилой дом с встроенно-пристроенными помещениями общественного назначения						Стадия						Лист					
П						7						Листов					
Размещение средств размещения информации, рекламных конструкций						Корелина В.В. viki-ko@mail.ru											

* Непосредственно на остеклении витрины допустимо несплошное написание информации, состоящей из графической и (или) текстовой частей, занимающей не более 30 % площади одного членения поля остекления (пункт 3.13. Стандартных требований).
** Сплошные вывески в витринах и на остеклении оконных, дверных полотен не должны превышать по высоте половину высоты витрины и остекления оконных, дверных полотен, а по ширине - половину ширины витрины и остекления оконных, дверных полотен и должны отступать от остекления не менее чем на 0,15 м (пункт 3.14. Стандартных требований).



Управление архитектуры и городского дизайна
ДГА администрации г.Перми
**СООТВЕТСТВУЕТ АРХИТЕКТУРНОМУ
ОБЛИКУ ГОРОДА ПЕРМИ**
«22» 03/ 2022
Чарасов И. Подпись

695 мм
Труфанов

Инв.№ подл.	
Подпись и дата	

						шифр: И-К49а-03/23-Оф			
						Колерный паспорт объекта капитального строительства по адресу: ул. Карпинского, 49а, Индустриальный район, г. Пермь			
Изм.	Кол.уч	Лист	№док.	Подпись	Дата	Многоквартирный жилой дом с встроенно-пристроенными помещениями общественного назначения	Стадия	Лист	Листов
Разработал	Корелина В.В.			<i>[Signature]</i>	03.22		П	8	
						Размещение средств размещения информации, рекламных конструкций, вывески кафе «Гала»	Корелина В.В. viki-ko@mail.ru		



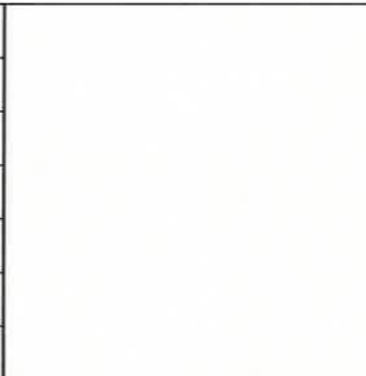
Условные обозначения

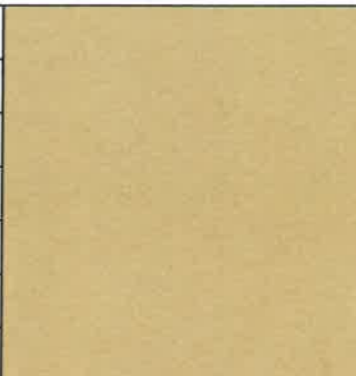
- светодиодная лента


СОГЛАСОВАНО
 заместитель начальника ДГА
 г. Перми - главный архитектор
 Д.Ю. Лапшин
 22.03.2022


Взам. инв. №
Подпись и дата
Инв. № подл.


шифр: И-К49а-03/23-ОФ					
Колерный паспорт объекта капитального строительства по адресу: ул. Карпинского, 49а, Индустриальный район, г. Пермь					
Изм.	Кол.уч	Лист	№ док.	Подпись	Дата
Разработал		Корелина В.В.			03.22
				Многоквартирный жилой дом с встроенно-пристроенными помещениями общественного назначения	Стадия П
				Архитектурно-художественная подсветка	Лист 9
				Корелина В.В. viki-ko@mail.ru	


Позиция ведомости отделки фасадов	RAL 9003	C: 0	
		M: 0	
		Y: 0	
		K: 0	
		R: 244	
		G: 248	
1		B: 244	


Позиция ведомости отделки фасадов	RAL 1000	C: 10	
		M: 10	
		Y: 50	
		K: 10	
		R: 204	
		G: 197	
5, 8		B: 143	


Позиция ведомости отделки фасадов	RAL 7032	C: 0	
		M: 0	
		Y: 20	
		K: 40	
		R: 185	
		G: 185	
2		B: 168	

Позиция ведомости отделки фасадов	RAL 8003	C: 50	
		M: 70	
		Y: 80	
		K: 10	
		R: 128	
		G: 84	
6		B: 47	

Позиция ведомости отделки фасадов	RAL 8012	C: 5	
		M: 100	
		Y: 100	
		K: 80	
		R: 103	
		G: 56	
3		B: 49	

Позиция ведомости отделки фасадов	RAL 7016	C: 60	
		M: 30	
		Y: 30	
		K: 80	
		R: 55	
		G: 63	
7, 8		B: 67	

Позиция ведомости отделки фасадов	RAL 7046	C: 30	
		M: 10	
		Y: 10	
		K: 40	
		R: 130	
		G: 137	
4		B: 142	

Позиция ведомости отделки фасадов	RAL 9005	C: 100	
		M: 100	
		Y: 100	
		K: 95	
		R: 10	
		G: 10	
10, 11, 12		B: 13	

СОГЛАСОВАНО
за место г. Пермь - главный архитектор
Д.Ю. Лапшин
22.03.2022

						шифр: И-К49а-03/23-ОФ			
						Коперный паспорт объекта капитального строительства по адресу: ул. Карпинского, 49а, Индустриальный район, г. Пермь			
Изм.	Кол.уч	Лист	Недок.	Подпись	Дата	Многоквартирный жилой дом с встроенно-пристроенными помещениями общественного назначения	Стадия	Лист	Листов
	Разработал			Корелина В.В.	03.22		П	10	
						Эталоны колеров	Корелина В.В. viki-ko@mail.ru		