

ООО "Универсал-Престиж"
№ МКРФ 20832 от 29 декабря 2020г.

N 059-22-01-26-795 от 03.03.2022

Заказчик: Давлетшин О.Р.

ПАСПОРТ ВНЕШНЕГО ОБЛИКА ОБЪЕКТОВ КАПИТАЛЬНОГО СТРОИТЕЛЬСТВА (КОЛЕРНЫЙ ПАСПОРТ)

АДРЕС ОБЪЕКТА: г.Пермь, административный район Ленинский
ул. Ленина, здание (строение) № 36/1

шифр: Л36.1-2022.01.ПОФ



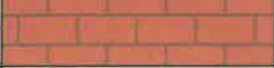

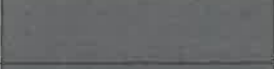
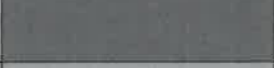

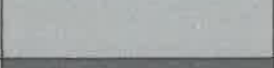


*Согласовано с учетом письма Государственной
инспекции по охране объектов культурного
наследия Пермского края от 24.03.2022
№ 55-01-19.2-56*

ПЕРМЬ, 2022г.

Ведомость чертежей

ЛИСТ	НАИМЕНОВАНИЕ	ПРИМЕЧАНИЯ
1-2	Общие данные	
3	Существующее состояние фасадов	
4	Визуализация	
5	Главный фасад	
6-7	Боковые фасады	
8	Дворовой фасад	
9-10	Размещение средств размещения информации, рекламных конструкций	
11	Архитектурно-художественная подсветка	
12	Эталоны колеров	

Ведомость отделки фасадов

ПОЗ.	ЭЛЕМЕНТ ФАСАДА	ЭТАЛОН ЦВЕТА	ОБОЗНАЧ.	ВИД ОТДЕЛКИ	ПРИМ.
1	Цоколь (тип 1), ступени		Темно-серый	Керамогранит	
2	Цоколь (тип 2), поле стен (тип 3)		RAL 7024	Штукатурка с покрытием атмосферостойкой краской	
3	Основное поле стен (тип 1), архитектурные элементы		-	Керамический кирпич	
4	Основное поле стен (тип 2)		RAL 7047	Штукатурка с покрытием атмосферостойкой краской	
5	Переплеты окон, дверей, витражей		RAL 7024	Металлопластиковые системы	
6	Металлические конструкции, стойки, ограждения, лестницы		RAL 7024	Металл с покрытием атмосферостойкой краской	
7	Отливы		RAL 7046	Оцинкованная сталь с полимерным покрытием	
8	Двери		RAL 7040	Металл с покрытием атмосферостойкой краской	
9	Козырек		RAL 7024	Металл с покрытием атмосферостойкой краской	
10	Вентиляционные решетки		RAL 7037	Металлический профиль заводского изготовления	

Пояснительная записка

Объект капитального строительства - реконструкция 1-этажного здания общественного назначения, расположенного по адресу: г. Пермь, Ленинский район, ул. Ленина, 36/1.

Рассматриваемый объект капитального строительства примыкает к объекту культурного наследия регионального значения «Дом Н.Д. Базанова» в соответствии с расторжением Губернатора Пермской области «О государственном учете недвижимых памятников истории и культуры Пермского края регионального значения» от 05.12.2000 № 713-р.

Год постройки, ввода в эксплуатацию: до 1917 г.

В плане здание сложной конфигурации;

Несущие стены: кирпичные;

Кровля: плоская.

Ранее согласованные колерные паспорта: № СЭД-059-22-01-26-232 от 21.07.2017

Нахождение в границах зон объектов культурного наследия: согласно Приказу Государственной инспекции по охране объектов культурного наследия Пермского края от 27.08.2019 № СЭД-55-001-06-272 рассматриваемый объект капитального строительства расположен в границах зоны выявленного объекта культурного наследия - достопримечательного места «Губернский центр» (условный индекс - ДМ-07).

Также согласно Приказу Министерства культуры, молодежной политики и массовых коммуникаций Пермского края от 15.11.2013 № СЭД-27-01-12-344 часть рассматриваемого объекта капитального строительства расположена в границах территории объекта культурного наследия регионального значения-памятника "Дом Н.Д. Базанова", расположенного по ул. Ленина, 36.

Настоящим колерным паспортом:

вносятся изменения в ранее согласованный колерный паспорт № СЭД-059-22-01-26-232 от 21.07.2017 в части изменения фасадов в связи с реконструкцией здания, которые не повлекут к нарушению архитектурного облика здания;

Проектом предусмотрена реконструкция здания для современного его использования. Планируется увеличение этажности здания до 2х этажей и его площади застройки. Отделка фасадов выполнена из кирпича, керамогранита, стекла и металлических конструкций.

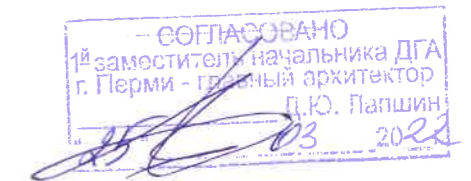
Уточняются виды и места размещения средств размещения информации.

В соответствии с Градостроительным кодексом Российской Федерации, решением Пермской городской Думы от 15.12.2020 № 277 «Об утверждении Правил благоустройства территории города Перми» и постановлением администрации города Перми от 22.02.2017 № 130 «Об утверждении формы и Порядка согласования паспорта внешнего облика объекта капитального строительства (колерного паспорта)» проекты колерных паспортов либо проекты изменений в колерные паспорта не являются разрешительной документацией на строительство, реконструкцию объекта капитального строительства; не являются правовым основанием на устройство (переустройство, демонтаж) пристроек, навесов, козырьков и других архитектурных элементов объекта капитального строительства.

Предметом согласования данного колерного паспорта являются: принятые цветовые решения элементов фасада, применяемые материалы существующего объекта недвижимости, а также определение возможных типов размещения средств размещения информации на нем. Средства размещения информации, рекламные конструкции, не соответствующие типу и местам их возможного размещения, подлежат демонтажу.

До начала проведения работ по реконструкции, ремонту объекта необходимо разработать и согласовать раздел об обеспечении сохранности объекта культурного наследия в соответствии с п.2 ст.36 Федерального закона от 25.06.2002 № 73-ФЗ «Об объектах культурного наследия (памятниках истории и культуры) народов Российской Федерации».

Согласно Распоряжению Правительства Пермского края от 29.04.2021 № 95-рп утвержденному межведомственного плана мероприятий по профилактике и пресечению противоправных действий несовершеннолетних и молодежи, связанных с незаконным нанесением надписей и графических изображений на фасады зданий и сооружений необходимо предусматривать при реставрации и ремонте фасадов зданий и сооружений, являющихся объектами культурного наследия и находящихся в муниципальной собственности, использование защитных (антивандальных) покрытий (краски, штукатурки со специальными компонентами, прозрачные лаки) и (или) защитных фасадных конструкций (ограждения, сетка).

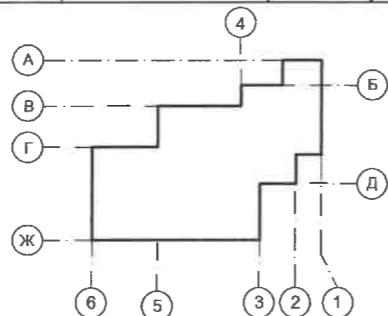


						Л36.1-2022.01.ПОФ			
						Колерный паспорт объекта капитального строительства по ул. Ленина, № 36/1 Ленинского района г. Перми			
Изм.	Кол. уч.	Лист	№ док.	Подп.	Дата	Здание общественного назначения	Стадия	Лист	Листов
Разраб.	Иванова В.В.	И		И	02.22		П	1	12
	ГИП	Гизатуллин		И	02.22				
						Общие данные		ООО "Универсал-Престиж" Лицензия № МКРФ 20832	

Инструкция о порядке производства работ, связанных с окраской фасадов и всех наружных частей зданий, сооружений, строений, расположенных на территории города Перми

- Окраска (отделка) фасадов и всех наружных частей зданий, сооружений, строений, расположенных на территории города Перми, может производиться лишь на основании паспорта внешнего облика объекта капитального строительства (колерного паспорта), согласованного с департаментом градостроительства и архитектуры администрации г. Перми (далее - ДГА).
- До начала процесса окраски (отделки) здания или какого-либо сооружения должны быть произведены работы по капитальному ремонту всех без исключения его наружных частей, подлежащих окраске.
- До начала ремонта зданий, имеющих газосветовую рекламу, сообщить рекламораспространителю о предстоящих работах на фасаде здания с целью сохранения вывесок либо их демонтажа.
- Полуразрушенные и разрушенные архитектурные художественно-скульптурные элементы фасада: карнизы, фризы, колонны, пилястры, сандрики, кронштейны, обрамления проемов, различные лепные украшения, барельефы, мозаика, художественная роспись и т.п. подлежат обязательному восстановлению в своем первоначальном виде. Категорически запрещается производить окраску здания без предварительного восстановления указанных элементов декора фасада.
- Металлические поверхности отдельных элементов фасада: чугунные решетки, ограждения балконов и лестниц, элементы входных групп, двери, кронштейны и прочие архитектурно-художественные элементы фасада перед окраской очищаются от грязи, ржавчины, старой краски и покрываются вновь атмосферостойкой краской для металлических поверхностей.
- В соответствии с выданными образцами цвета (колерами) на окраску (отделку) здания организация, производящая ремонт здания, составляет пробные образцы цвета, которые наносятся на подготовленную для покраски поверхность стены в уровне 1-го этажа здания (не выше 1,5 метров от земли).
- Проверку и согласование пробного образца цвета (выкрас колера) производит уполномоченный представитель ДГА. Без указанных проверки и согласования производить окраску (отделку) фасадов здания категорически запрещается.
- Домоуправления, организации и учреждения, производящие окраску (отделку) и связанный с ней ремонт фасадов здания, несут ответственность за выполнение настоящей инструкции и могут быть привлечены к административной ответственности за ее нарушение в соответствии со статьей 6.8.2 «Нарушение требований к внешнему виду фасадов зданий, строений, сооружений» Закона Пермского края от 06.04.2015 № 460-ПК «Об административных правонарушениях в Пермском крае».
- По всем вопросам, связанным с производством работ, необходимо обращаться в ДГА по адресу: г. Пермь, ул. Сибирская, 15, каб. 315, тел. 212-76-98.

План координационных осей (после реконструкции)



Ведомость ссылочный и прилагаемых документов

ОБОЗНАЧЕНИЕ	НАИМЕНОВАНИЕ	ПРИМЕЧАНИЕ
	<u>Ссылочные документы</u>	
Решение Пермской городской Думы от 15.12.2020 №277	"Об утверждении Правил благоустройства территории города Перми"	
Постановление администрации г.Перми от 22.02.2017 №130	"Об утверждении формы и Порядка согласования паспорта внешнего облика капитального (колерного паспорта)"	
Приказ Министерства культуры, молодежной политики и массовых коммуникаций Пермского края от 15.11.2013№ СЭД-27-01-12-344	"Об установлении границ территории, утверждении режима использования территории и предмета охраны объекта культурного наследия регионального значения-памятника "Дом Н.Д. Базанова"	
Приказ государственной инспекции по охране объектов культурного наследия Пермского края от 27.08.2019 № СЭД-55-001-06-272	"О включении выявленного объекта культурного наследия - достопримечательного места "Губернский центр" в Единый государственный реестр объектов культурного наследия (памятников истории и культуры) народов Российской Федерации"	
№ СЭД-059-22-01-26-232 от 21.07.2017	Колерный паспорт по ул. Ленина, 36/1 (шифр: ПСС-04-2017-Оф)	Согласован 11.08.2017
	<u>Прилагаемые документы</u>	
№ Исх55-01-19.2-56 от 24.03.2022	Решение государственной инспекции по охране объектов культурного наследия Пермского края от 23.03.2022 (приложение к письму Государственной инспекции по охране объектов культурного наследия Пермского края о рассмотрении акта государственной историко-культурной экспертизы)	



Ситуационный план



Условные обозначения

- 1 - Здание общественного назначения по ул. Ленина, 36/1 в Ленинском районе города Перми
- Красные линии
- Границы земельного участка с кадастровым номером 59:01:4410088:40
- ▨ - Земельный участок с кадастровым номером 59:01:4410088:40
- 1 - Координационная ось

ПРИМЕЧАНИЕ: Координационные оси расставлены условно, границы земельного участка и его номер приведены с сайта <https://pkk.rosreestr.ru/>, красные линии приведены с сайта <https://isogd.gorodperm.ru/>.

Л36.1-2022.01.ПОФ							
Колерный паспорт объекта капитального строительства по ул. Ленина, № 36/1 Ленинского района г. Перми							
Изм.	Кол. уч.	Лист	№ док.	Подп.	Дата		
Разраб.		Иванова В.В.			02.22		
ГИП		Гизатуллин			02.22		
Здание общественного назначения					Стадия	Лист	Листов
					П	2	
Общие данные					ООО "Универсал-Престиж" Лицензия № МКРФ 20832		

Главный фасад



Боковой фасад



Дворовой фасад



ПРИМЕЧАНИЕ: Фотофиксация фасадов сделана 11.02.2022 г.

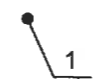

						ЛЗ6.1-2022.01.ПОФ			
						Колерный паспорт объекта капитального строительства по ул. Ленина, № 36/1 Ленинского района г. Перми			
Изм.	Кол. уч.	Лист	№ док.	Подп.	Дата	Здание общественного назначения	Стадия	Лист	Листов
Разраб.		Иванова В.В.		<i>Иванова</i>	02.22			П	3
ГИП		Гизатуллин		<i>Гизатуллин</i>	02.22				
						Существующее состояние фасадов	ООО "Универсал-Престиж" Лицензия № МКРФ 20832		



						Л36.1-2022.01.ПОФ			
						Колерный паспорт объекта капитального строительства по ул. Ленина, № 36/1 Ленинского района г. Перми			
Изм.	Кол. уч.	Лист	№ док.	Подп.	Дата	Здание общественного назначения	Стадия	Лист	Листов
Разраб.	Иванова В.В.	ГИП	Гизатуллин	<i>[Signature]</i>	02.22 02.22		П	4	
						Визуализация	ООО "Универсал-Престиж" Лицензия № МКРФ 20832		



Условные обозначения

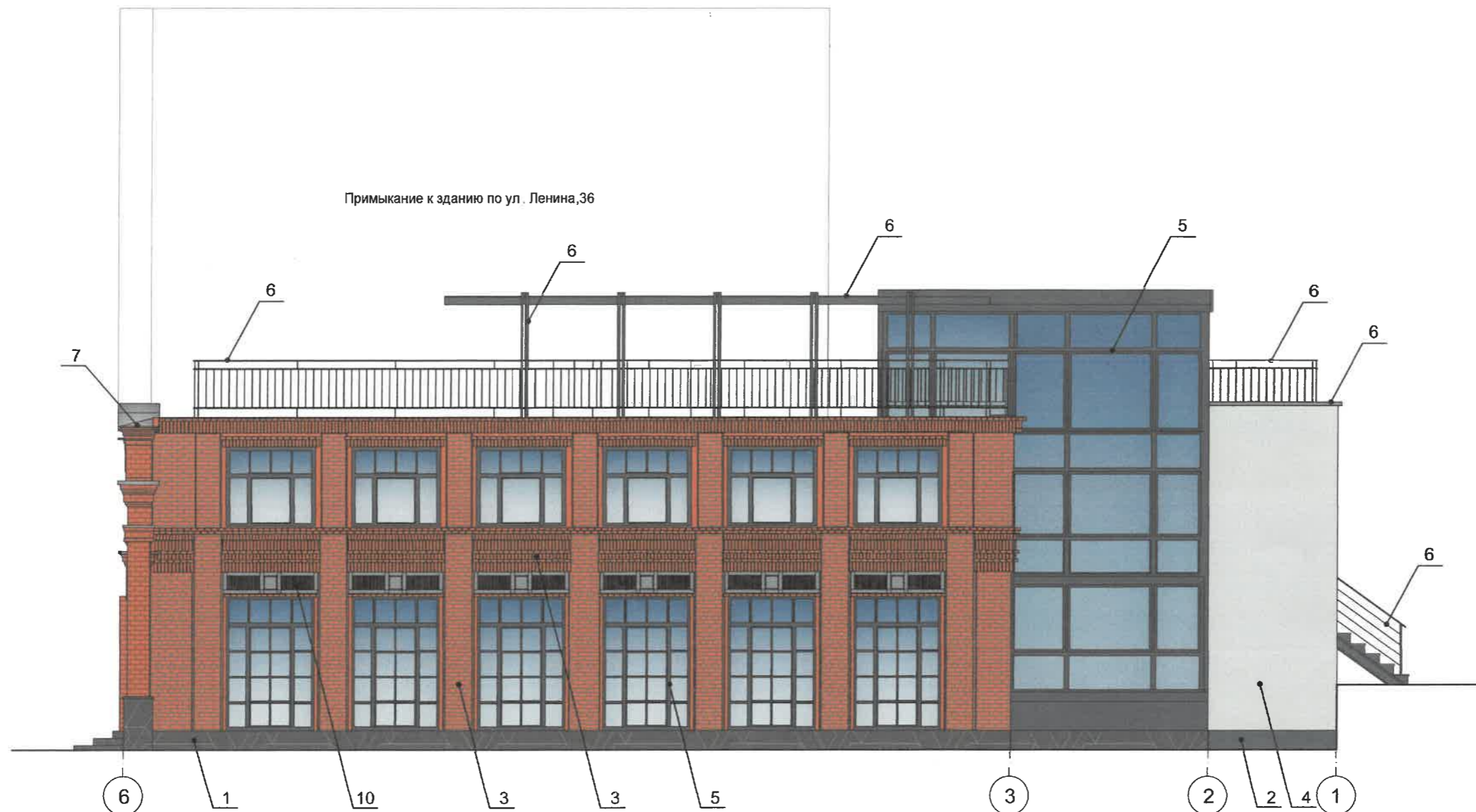
-  - Выноска и номер позиции согласно Ведомости отделки фасадов на листе 1
-  - Координационная ось

СОГЛАСОВАНО
 1^й заместитель начальника ДГА
 г. Перми - главный архитектор
 Д.Ю. Папшин
 03 2022

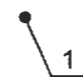

Условия переустройства входных групп

1. В случае, если наружные лестницы при дополнительно устроенных входах в общественные помещения здания выходят за границы предоставленного земельного участка и красные линии квартала, то устройство дополнительных или переустройство существующих входных групп требует получение разрешения в установленном порядке;
2. В случае устройства или переустройства (перепланировки, ремонта, реконструкции) помещений общественного назначения, их входных групп в обязательном порядке должны быть предусмотрены мероприятия по обеспечению доступности данных помещений для маломобильных групп населения, включая инвалидов, использующих кресла-коляски и собак-проводников (далее - МНГ) в соответствии с требованиями СП59.13330.2016 Свод правил. Доступность зданий и сооружений для маломобильных групп населения. Данный свод правил касается функционально-планировочных элементов зданий и сооружений, их участков или отдельных помещений, доступных для МНГ (входные узлы, коммуникации, пути эвакуации, помещения и зоны обслуживания, а также их информационное и инженерное обустройство). В частности лестницы при входах общественные помещения должны дублироваться пандусами с уклоном 1:20 (5%) или иными средствами подъема (подъемные платформы, лифты и тд) Согласно вышеуказанному Своду правил, наружные лестницы и пандусы должны иметь поручни с учетом технических требований к опорным стационарным устройствам по ГОСТ 51261; размеры входной площадки при открывании дверей наружу должны быть не менее 1,4x2,0 или 1,5x1,85; размеры входной площадки с пандусом не менее 2,2x2,2 м.

						Л36.1-2022.01.ПОФ			
						Колерный паспорт объекта капитального строительства по ул. Ленина, № 36/1 Ленинского района г. Перми			
Изм.	Кол. уч.	Лист	№ док.	Подп.	Дата	Здание общественного назначения	Стадия	Лист	Листов
Разраб.		Иванова В.В.		<i>Иванова</i>	02.22		П	5	
		ГИП		Гизатуллин	02.22				
						Главный фасад	ООО "Универсал-Престиж" Лицензия № МКРФ 20832		



Условные обозначения

-  - Выноска и номер позиции согласно Ведомости отделки фасадов на листе 1
-  - Координационная ось

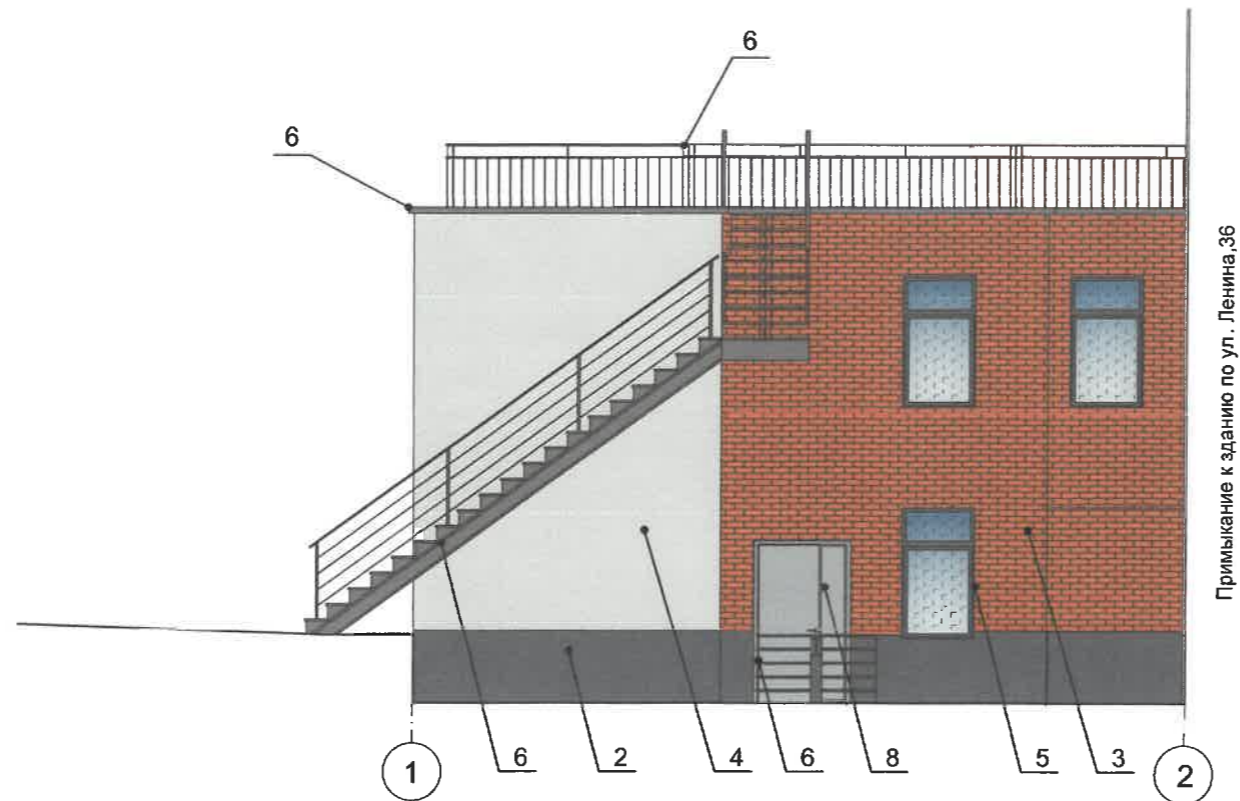
СОГЛАСОВАНО
1^й заместитель начальника ДГА
г. Перми - главный архитектор
Д.Ю. Лапшин
25.02.2022

Условия размещения дополнительного оборудования:



В границах зоны выявленного объекта культурного наследия - достопримечательного места "Губернский центр", включенного в единый государственный реестр объектов культурного наследия (Приказ государственной инспекции по охране объектов культурного наследия Пермского края от 27.08.2019 № СЭД-55-001-06-272):

Запрещается:
- размещение на фасадах антенн, наружных блоков вентиляции и кондиционирования, вентиляционных труб, элементов систем газоснабжения и других технологических элементов зданий и сооружений. Антенны, наружные блоки вентиляции и кондиционирования, вентиляционные трубы, элементы системы газоснабжения и другие технологические элементы зданий и сооружений могут размещаться на кровле объектов капитального строительства компактными упорядоченными группами с использованием единой несущей основы, в том числе с устройством ограждения, а также на фасадах, не обращенных к историческим линиям застройки и не примыкающих к ним.


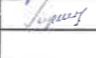
						Л36.1-2022.01.ПОФ			
						Колерный паспорт объекта капитального строительства по ул. Ленина, № 36/1 Ленинского района г. Перми			
Изм.	Кол. уч.	Лист	№ док.	Подп.	Дата	Здание общественного назначения	Стадия	Лист	Листов
Разраб.		Иванова В.В.		<i>Иванова</i>	02.22		П	6	
		ГИП	Гизатуллин	<i>Гизатуллин</i>	02.22				
						Боковой фасад	ООО "Универсал-Престиж" Лицензия № МКРФ 20832		



Условные обозначения

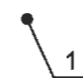

-  - Выноска и номер позиции согласно Ведомости отделки фасадов на листе 1
-  - Координационная ось

СОГЛАСОВАНО
 1^й заместитель начальника ДГА
 г. Перми - главный архитектор
 Д.Ю. Лапшин
 25.03.2022

						Л36.1-2022.01.ПОФ			
						Колерный паспорт объекта капитального строительства по ул. Ленина, № 36/1 Ленинского района г. Перми			
Изм.	Кол. уч.	Лист	№ док.	Подп.	Дата	Здание общественного назначения	Стадия	Лист	Листов
Разраб.		Иванова В.В.			02.22		П	7	
ГИП		Гизатуллин			02.22				
						Боковой фасад	ООО "Универсал-Престиж" Лицензия № МКРФ 20832		



Условные обозначения

-  - Выноска и номер позиции согласно Ведомости отделки фасадов на листе 1
-  - Координационная ось

СОГЛАСОВАНО
 1^й заместитель начальника ДГА
 г. Перми - главный архитектор
 Д.Ю. Папшин
 25.03.2022


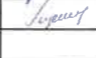
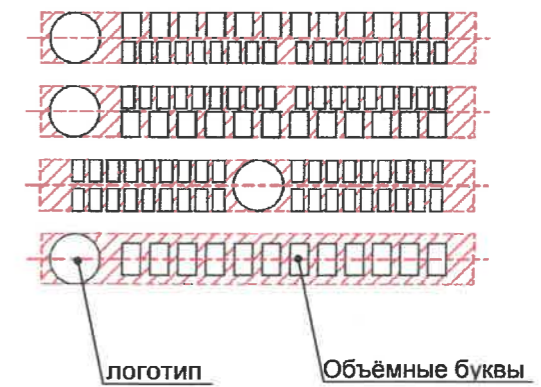
						Л36.1-2022.01.ПОФ			
						Колерный паспорт объекта капитального строительства по ул. Ленина, № 36/1 Ленинского района г. Перми			
Изм.	Кол. уч.	Лист	№ док.	Подп.	Дата	Здание общественного назначения	Стадия	Лист	Листов
Разраб.		Иванова В.В.			02.22		П	8	
		ГИП	Гизатуллин		02.22				
						Дворовой фасад	ООО "Универсал-Престиж" Лицензия № МКРФ 20832		

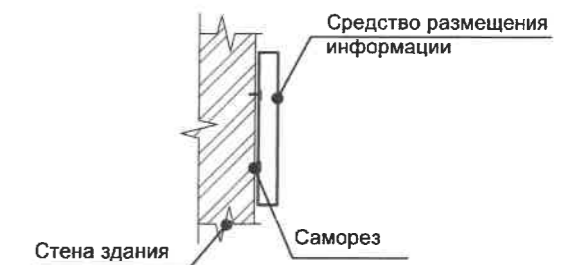
Схема компоновки объемных букв и/или логотипов, относительно оси и места размещения средств размещения информации



Пример сгруппированных модульных табличек

Центральная оптика	О	САЛОН ОПТИКИ
Центральная оптика		ОРГАНИЗАЦИЯ
1 этаж офис 1	К	ЗООМАГАЗИН
1 этаж офис 2	⚙	ОРГАНИЗАЦИЯ
1 этаж офис 3		ОРГАНИЗАЦИЯ
Центральная оптика	🐾	ЗООМАГАЗИН

Схема крепления средств размещения информации



Условные обозначения

- Выноска и номер позиции согласно Ведомости средств размещения информации, рекламных конструкций
- Ось размещения средств размещения информации, рекламных конструкций
- Место допустимого размещения средств размещения информации, рекламных конструкций
- Координационная ось

Управление архитектуры и городского дизайна
ДГА администрации г.Перми
**СООТВЕТСТВУЕТ АРХИТЕКТУРНОМУ
ОБЛИКУ ГОРОДА ПЕРМИ**
«25» 03/2022
Подпись *Чарашова*

Ведомость средств размещения информации, рекламных конструкций

ПОЗ.	Тип объекта, материал, способы крепления	Цвет (с указанием RAL)	Наличие подсветки
1	Объемные буквы и/или логотипы без подложки, размещенные на металлических направляющих в цвет фасада на стене здания. Оргстекло, металл, пластик	Фирменные цвета	Внутренняя или контурная подсветка
2	Информационная табличка (режимник) одиночная, размерами не более 0,5 x 0,7 м (ДxВ), или модульная. Металл, пластик, оргстекло, пленки.	Фирменные цвета	Возможна внутренняя подсветка
3	Указатель с наименованием улицы и номером дома (здания)(пункт 11.4.2 решения Пермской городской Думы от 15.12.2020 № 277). Металл, пластик, оргстекло.	Синий фон (R-(0), G-(20), B-(120)), белый	Возможна внутренняя подсветка

Л36.1-2022.01.ПОФ					
Колерный паспорт объекта капитального строительства по ул. Ленина, № 36/1 Ленинского района г. Перми					
Изм.	Кол. уч.	Лист	№ док.	Подп.	Дата
Разраб.		Иванова В.В.		<i>ИВ</i>	02.22
ГИП		Гизатуллин		<i>Гизатуллин</i>	02.22
Здание общественного назначения					
Размещение средств размещения информации, рекламных конструкций				Стадия	Лист
				П	9
				ООО "Универсал-Престиж" Лицензия № МКРФ 20832	

Примыкание к зданию по ул. Ленина,36



Управление архитектуры и городского дизайна
ДГА администрации г.Перми
**СООТВЕТСТВУЕТ АРХИТЕКТУРНОМУ
ОБЛИКУ ГОРОДА ПЕРМИ**
«25» 03/2022
Чарасов Подпись

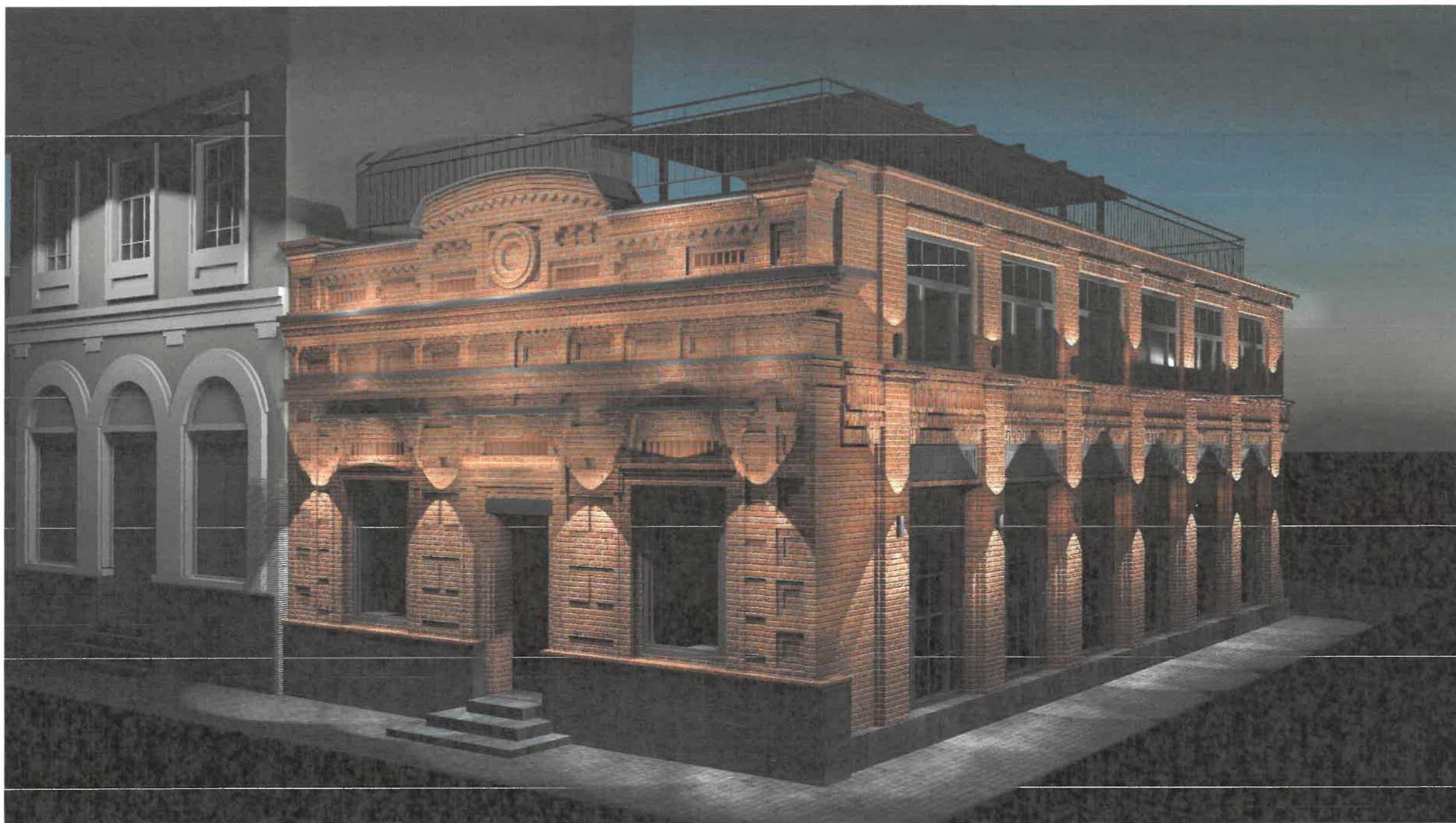
Условия размещения средств размещения информации, рекламных конструкций.

1. Место размещения информации располагаются относительно условной прямой линии - единой горизонтальной оси. Местоположение оси на фасаде определяется как половина расстояния между верхним и нижним архитектурным элементом (окна, наличники, карниз, фриз и др.), выделяющимся (западающим, выступающим) из плоскости стены.
2. Размещение вывесок и рекламных конструкций должно осуществляться в границах места допустимого размещения средств размещения информации, рекламных конструкций, установленных данным колерным паспортом объектом капитального строительства.
3. Размещение вывесок по отношению друг к другу, их конфигурация, наполненность информацией должны соответствовать Стандартным требованиям к вывескам, их размещению и эксплуатации (далее - Стандартные требования), утвержденным Решением Пермской городской Думы от 15.12.2020 №277.
4. В случае, если планируемые к размещению вывески не соответствуют типу и местам размещения средства размещения информации, рекламных конструкций колерного паспорта, потребуется внесение изменений в настоящий колерный паспорт.
5. Максимальный размер информационных табличек - 0,5 м x 0,7 м (пункт 2.13 Стандартных требований).
6. Узел крепления каждого типа объекта информации разрабатывается отдельным рабочим проектом.
7. В случае размещения рекламной конструкции на фасаде здания, строения, сооружения, такая конструкция должна быть отражена в составе нового колерного паспорта, а ее размещение должно осуществляться в соответствии с действующим порядком установки и эксплуатации рекламных конструкций на территории города Перми, утвержденным решением пермской городской Думы, с последующим получением на установку и эксплуатацию рекламной конструкции в установленном порядке.
8. В случае возникновения спорных ситуаций с другими организациями в отношении мест размещения нестандартных вывесок, расположенных не в границах занимаемого помещения, регулирование конфликта и окончательное решение по размещению вывесок той или иной претендующей организации в соответствии с положениями Жилищного кодекса Российской Федерации должно приниматься на собрании собственников помещений в многоквартирном доме.

Условные обозначения

- 1 - Выноска и номер позиции согласно Ведомости средств размещения информации, рекламных конструкций на листе 9
- - Ось размещения средств размещения информации, рекламных конструкций
- ▨ - Место допустимого размещения средств размещения информации, рекламных конструкций
- ! 1 - Координационная ось

						Л36.1-2022.01.ПОФ			
						Колерный паспорт объекта капитального строительства по ул. Ленина, № 36/1 Ленинского района г. Перми			
Изм.	Кол. уч.	Лист	№ док.	Подп.	Дата	Здание общественного назначения	Стадия	Лист	Листов
Разраб.	Иванова В.В.			<i>Иванова</i>	02.22		П	10	
	ГИП	Гизатуллин		<i>Гизатуллин</i>	02.22				
						Размещение средств размещения информации, рекламных конструкций	ООО "Универсал-Престиж" Лицензия № МКРФ 20832		



СОГЛАСОВАНО
 1^й заместитель начальника ДГА
 г. Перми - главный архитектор
 А.Ю. Лапшин
 25.03.2022

						Л36.1-2022.01.ПОФ			
						Колерный паспорт объекта капитального строительства по ул. Ленина, № 36/1 Ленинского района г. Перми			
Изм.	Кол. уч.	Лист	№ док.	Подп.	Дата	Здание общественного назначения	Стадия	Лист	Листов
Разраб.	Иванова В.В.			<i>Иванова</i>	02.22		П	11	
	ГИП	Гизатуллин		<i>Гизатуллин</i>	02.22				
						Архитектурно-художественная подсветка	ООО "Универсал-Престиж" Лицензия № МКРФ 20832		

