

Общество с ограниченной ответственностью "ПрофПроект"

№ 059-22-01-26-922 от 15.03.2022

Заказчик: ИП Филиков Дмитрий Александрович

**ПАСПОРТ ВНЕШНЕГО ОБЛИКА ОБЪЕКТА КАПИТАЛЬНОГО СТРОИТЕЛЬСТВА
(КОЛЕРНЫЙ ПАСПОРТ)**

АДРЕС ОБЪЕКТА: г. Пермь, административный район Дзержинский,
ул. Ленина, 59

Шифр - 2219-ОФ

ПЕРМЬ 2022 г.

Ведомость отделки фасадов

Поз.	Элемент фасада	Эталон цвета	Обознач.	Вид отделки	Прим.
1	Основное поле стен		RAL 1001 CLASSIC	Штукатурка. Фасадная краска	
2	Поле стены 1-го этажа		RAL 7040, 1001 CLASSIC	Композитные панели	
3	Цоколь (тип 1)		RAL 7005 CLASSIC	Штукатурка. Фасадная краска	
4	Цоколь (тип 2)		RAL 7040 CLASSIC	Композитные панели	
5	Оконные переплеты, витражи, дверные полотна, балконы		RAL 7040, 9003 CLASSIC	ПВХ/Алюминиевый профиль	
6	Дверные полотна		RAL 8012 CLASSIC	Краска по металл. поверхностям	
7	Ограждение балконов		RAL 8012 CLASSIC	Композитный материал	
8	Лестницы, ограждения		RAL 8012 CLASSIC	Краска по металл. поверхностям	
9	Ступени крылец (тип 1)		RAL 9001 CLASSIC	Керамогранит	
10	Ступени крылец (тип 2)		RAL 7005 CLASSIC	Штукатурка. Фасадная краска	
11	Козырьки (тип 1)		RAL 7040 CLASSIC	Краска по металл. поверхностям	
12	Козырьки (тип 2)		RAL 7005 CLASSIC	Штукатурка. Фасадная краска	
13	Козырьки (тип 3)		RAL 7040 CLASSIC	Композитные панели	
14	Кровля		RAL 7040 CLASSIC	Оцинкованная сталь с полимерным покрытием	
15	Водосточные трубы, электрощит		RAL 7040 CLASSIC	Краска по металл. поверхностям	
16	Слуховые окна		RAL 8016 CLASSIC	Атмосферостойкая краска по дереву	
17	Воздуховоды (тип 1)		RAL 9003 CLASSIC	Штукатурка. Фасадная краска	
18	Воздуховоды (тип 2)		RAL 7040 CLASSIC	Краска по металл. поверхностям	
19	Фриз			Композитные панели (серебро)	
20	Отливы		RAL 7040 CLASSIC	Оцинк. сталь с полимерным покрытием	

Пояснительная записка

Объект капитального строительства: Жилой дом со встроенно-пристроенными помещениями по адресу: г. Пермь, административный район Дзержинский, Ленина, 59;

Год постройки и ввода в эксплуатацию: 1961 г.;

Ранее, согласованные колерные паспорта: 59-05-2013 ОФ согласовано 20.09.2013; СЭД 22-01-32-845 от 25.12.2014; СЭД 059-22-01-26-300 от 21.03.2018; № 059-22-01-26-120 от 15.01.2020;

Нахождение в зоне охраны объектов культурного наследия: «Проспект им. Ленина»;

В плане здания прямоугольной конфигурации;

Кровля здания - скатная.

Наружные стены:

Жилой дом - кирпичные;

Встроенно-пристроенные помещения

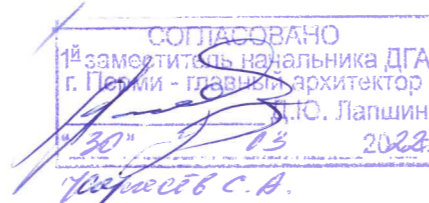
- кирпичные/блоки газобетонные;
- утеплитель - каменная вата ТЕХНОВЕНТ, толщиной 150 мм;
- композитные панели, фасадная штукатурка.

Настоящим колерным паспортом:

Уточняются типы отделки и цветовое решение фасадов и входных групп, определяются виды и места размещения средств размещения информации;

Освещение фасада осуществляется за счет свечения окон и вывесок;

В соответствии с Градостроительным кодексом Российской Федерации, решением Пермской городской Думы от 15.12.2020 №277 «Об утверждении Правил благоустройства территории города Перми» и постановлением администрации города Перми от 22.02.2017 № 130 «Об утверждении формы и Порядка согласования паспорта внешнего облика объекта капитального строительства (колерного паспорта)» проекты колерных паспортов либо проекты изменений в колерные паспорта не являются разрешительной документацией на строительство, реконструкцию объекта капитального строительства; не являются правовым основанием на устройство (переустройство, демонтаж) пристроек, навесов, козырьков и других архитектурных элементов объекта капитального строительства.



Ведомость чертежей

Лист	Наименование	Примечание
1	Общие данные (начало)	
2	Общие данные (окончание)	
3	Существующее состояние фасадов (фотофиксация)	
4	Главный фасад	
5	Дворовой фасад	
6	Боковой фасад	
7	Размещение средств размещения информации, рекламных конструкций (начало)	
8	Размещение средств размещения информации, рекламных конструкций (продолжение)	
9	Размещение средств размещения информации, рекламных конструкций (окончание)	
10	Архитектурно-художественная подсветка	
11	Эталоны колеров	

Предметом согласования данного колерного паспорта являются: принятые цветовые решения элементов фасада, применяемые материалы существующего объекта недвижимости, а также определение возможных типов размещения средств размещения информации на нем. Средства размещения информации, рекламные конструкции, не соответствующие типу и местам их возможного размещения, подлежат демонтажу.

Производство землеустроительных, земляных, строительных, мелиоративных, хозяйственных и иных работ на территории достопримечательного места допускается только при наличии в проектах проведения работ раздела об обеспечении сохранности объектов культурного наследия и при обеспечении заказчиком работ требований к их сохранности.

Запрещается проведение работ по сохранению объектов культурного наследия, проведение землеустроительных, земляных, мелиоративных работ на территориях памятников и ансамблей без согласования с исполнительным органом государственной власти Пермского края, уполномоченным в области сохранения, популяризации, использования и государственной охраны объектов культурного наследия. Отделка фасадов осуществляется в соответствии с паспортами внешнего облика объектов капитального строительства (колерными паспортами), утвержденными органом местного самоуправления в установленном порядке на основании предмета охраны достопримечательного места.

При отделке фасадов сохраняются и восстанавливаются элементы архитектурного декора, отнесенного к предмету охраны достопримечательного места. Цветовое решение и материалы отделки фасадов определяются в соответствии с предметом охраны достопримечательного места.

До начала проведения работ по реконструкции, ремонту объекта необходимо разработать и согласовать с органом исполнительной власти, осуществляющим функции в области охраны объектов культурного наследия, раздел об обеспечении сохранности объекта культурного наследия в соответствии с п.2 ст.36 Федерального закона от 25.06.2002 № 73-ФЗ «Об объектах культурного наследия (памятниках истории и культуры) народов Российской Федерации».

						2219 - ОФ			
						Колерный паспорт объекта капитального строительства по ул. Ленина, 59, Дзержинского района г. Перми			
Изм.	Кол.уч.	Лист	Недок.	Подп.	Дата	Жилой дом со встроенно-пристроенными помещениями	Стадия	Лист	Листов
Разработал		Крыжов			02.22		П	1	10
Проверил		Логинов			02.22				
Н.контроль		Шенкман			02.22	Общие данные (начало)	ООО "ПрофПроект"		

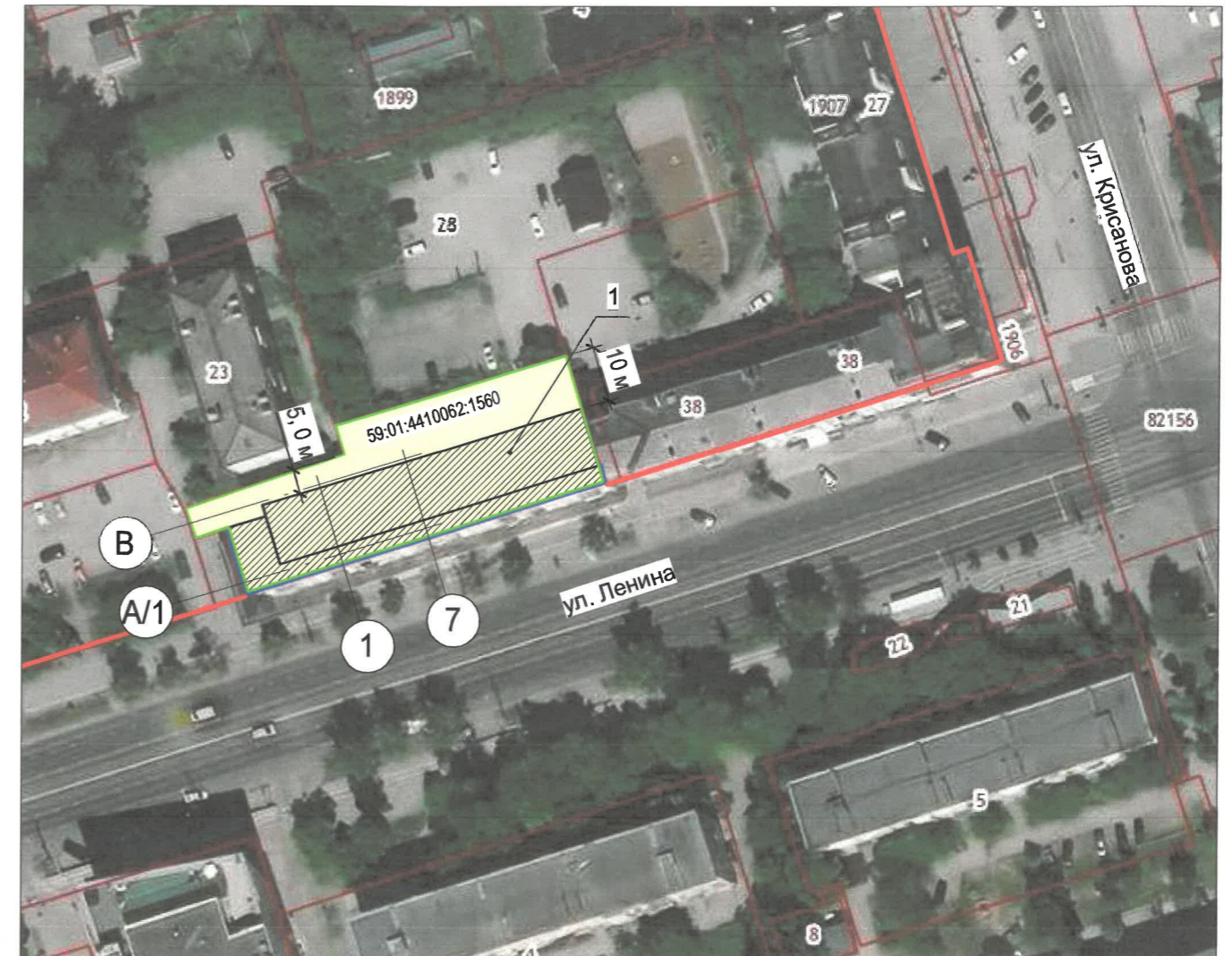
Инструкция о порядке производства работ, связанных с окраской фасадов и всех наружных частей зданий, сооружений, строений, расположенных на территории города Перми

1. Окраска (отделка) фасадов и всех наружных частей зданий, сооружений, строений, расположенных на территории города Перми, может производиться лишь на основании паспорта внешнего облика объекта капитального строительства (колерного паспорта), согласованного с департаментом градостроительства и архитектуры администрации г. Перми (далее – ДГА).
2. До начала процесса окраски (отделки) здания или какого-либо сооружения должны быть произведены работы по капитальному ремонту всех без исключения его наружных частей, подлежащих окраске.
3. До начала ремонта зданий, имеющих газосветовую рекламу, сообщить рекламодателю о предстоящих работах на фасаде здания с целью сохранения вывесок либо их демонтажа.
4. Полуразрушенные и разрушенные архитектурные художественно-скульптурные элементы фасада: карнизы, фризы, колонны, пилястры, сандрики, кронштейны, обрамления проемов, различные лепные украшения, барельефы, мозаика, художественная роспись и т.п. подлежат обязательному восстановлению в своем первоначальном виде. Категорически запрещается производить окраску здания без предварительного восстановления указанных элементов декора фасада.
5. Металлические поверхности отдельных элементов фасада: чугунные решетки, ограждения балконов и лестниц, элементы входных групп, двери, кронштейны и прочие архитектурно-художественные элементы фасада перед окраской очищаются от грязи, ржавчины, старой краски и покрываются вновь атмосферостойкой краской для металлических поверхностей.
6. В соответствии с выданными образцами цвета (колерами) на окраску (отделку) здания организация, производящая ремонт здания, составляет пробные образцы цвета, которые наносятся на подготовленную для покраски поверхность стены в уровне 1-го этажа здания (не выше 1,5 метров от земли).
7. Проверку и согласование пробного образца цвета (выкрас колера) производит уполномоченный представитель ДГА. Без указанных проверки и согласования производить окраску (отделку) фасадов здания категорически запрещается.
8. Домоуправления, организации и учреждения, производящие окраску (отделку) и связанный с ней ремонт фасадов здания, несут ответственность за выполнение настоящей инструкции и могут быть привлечены к административной ответственности за ее нарушение в соответствии со статьей 6.8.2 «Нарушение требований к внешнему виду фасадов зданий, строений, сооружений» Закона Пермского края от 06.04.2015 № 460-ПК «Об административных правонарушениях в Пермском крае».
9. По всем вопросам, связанным с производством работ, необходимо обращаться в ДГА по адресу: г. Пермь, ул. Сибирская, 15, каб. 315, тел. 212-76-98.

Ведомость ссылочных и прилагаемых документов

Обозначение	Наименование	Примечание
	Ссылочные документы:	
Решение Пермской городской Думы от 15.12.2020 №277	«Об утверждении Правил благоустройства территории города Перми»	
Постановление администрации города Перми от 22.02.2017 № 130	«Об утверждении формы и Порядка согласования паспорта внешнего облика объекта капитального строительства (колерного паспорта)»	
59-05-2013 ОФ	Колерный паспорт здания по ул. Ленина, 59 в Дзержинском р-не г. Перми	согласовано 20.09.2013
СЭД 22-01-32-845 от 25.12.2014	Колерный паспорт здания по ул. Ленина, 59 в Дзержинском р-не г. Перми (внесение изменений)	согласовано 23.01.2015
от 21.03.2018 № СЭД 059-22-01-26-300	Колерный паспорт объекта капитального строительства по ул. Ленина, № 59, Дзержинского района г. Перми	согласовано 26.03.2018
от 15.01.2020 № 059-22-01-26-120	Колерный паспорт объекта капитального строительства по ул. Ленина, 59 в Дзержинском районе г. Перми	согласовано 05.02.2020
Приказ от 08.12.2015 №СЭД-27-01-10-1030	О включении выявленного объекта культурного наследия «Проспект им. Ленина» в Единый государственный реестр объектов культурного наследия (памятников истории и культуры) народов Российской Федерации	
Приложение	План на отм. 0,000 до перепланировки. План на отм. 0,000 после перепланировки	

Ситуационный план



Условные обозначения:

- Здание по адресу: г. Пермь, административный район Дзержинский, ул. Ленина, 59
- Фасады с местами размещения средств размещения информации, рекламных конструкций
- Земельный участок с кадастровым номером 59:01:4410062:1560
- Красные линии

2219 - ОФ					
Колерный паспорт объекта капитального строительства по ул. Ленина, 59, Дзержинского района г. Перми					
Изм.	Кол.уч.	Лист	№докум.	Подп.	Дата
Разработал		Крыжов			02.22
Проверил		Логинов			02.22
Н.контроль		Шенкман			02.22
Жилой дом со встроенно-пристроенными помещениями					
Общие данные (окончание)					
				Стадия	Лист
				П	2
				ООО "ПрофПроект"	

Существующее состояние фасадов (фотофиксация)

Главный фасад



Главный фасад



Дворовой фасад



Дворовой фасад



Боковой фасад



						2219 - ОФ			
						Колерный паспорт объекта капитального строительства по ул. Ленина, 59, Дзержинского района г. Перми			
Изм.	Кол.уч.	Лист	№док.	Подп.	Дата	Жилой дом со встроенно-пристроенными помещениями	Стадия	Лист	Листов
Разработал	Крыжов			<i>[Signature]</i>	02.22		П	3	
Проверил	Логинов			<i>[Signature]</i>	02.22				
Н.контроль	Шенкман			<i>[Signature]</i>	02.22	Существующее состояние фасадов (фотофиксация)	ООО "ПрофПроект"		

Главный фасад



Примыкающее здание по адресу: ул. Ленина, 57

ПРИМЕЧАНИЕ:

1. В случае, если наружные лестницы при дополнительно устроенных входах в общественные помещения здания выходят за границы предоставленного земельного участка и красные линии квартала, то устройство дополнительных или переустройство существующих входных групп требует получения разрешения в установленном порядке;
2. В случае устройства или переустройства (перепланировки, ремонта, реконструкции) помещений общественного назначения, их входных групп в обязательном порядке должны быть предусмотрены мероприятия по обеспечению доступности данных помещений для маломобильных групп населения, включая инвалидов, использующих кресла-коляски и собак-проводников (далее-МГН) в соответствии с требованиями СП 59.13330.2016 Свод правил. Доступность зданий и сооружений для маломобильных групп населения. Данный свод правил касается функционально-планировочных элементов зданий и сооружений, их участков или отдельных помещений, доступных для МГН (входные узлы, коммуникации, пути эвакуации, помещения и зоны обслуживания, а также их информационное и инженерное обустройство). В частности, лестницы при входах в общественные помещения должны дублироваться пандусами с уклоном не более 1:20 (5%) или иными средствами подъема (подъемные платформы, лифты и т.д.). Согласно вышеуказанному Своду правил наружные лестницы и пандусы должны иметь поручни с учетом технических требований к опорным стационарным устройствам по ГОСТ Р 51261; размеры входной площадки при открывании дверей наружу должны быть не менее 1,4 x 2,0 или 1,5 x 1,85; размеры входной площадки с пандусом не менее 2,2 x 2,2 м.
3. Размещение входных групп не должно противоречить приказу Министерства культуры, молодежной политики и массовых коммуникаций Пермского края от 08.12.2015 № СЭД-27-01-10-1030.

Условные обозначения:

1 - Выноска и номер позиции согласно ведомости отделки фасадов на листе 1

СОГЛАСОВАНО
1й заместитель начальника ДГА
г. Пермь - главный архитектор
А.Ю. Лапшин
30/03/2020
Нардеев С.А.

						2219 - ОФ			
						Колерный паспорт объекта капитального строительства по ул. Ленина, 59, Дзержинского района г. Перми			
Изм.	Кол.уч.	Лист	№ док.	Подп.	Дата	Жилой дом со встроенно-пристроенными помещениями	Стадия	Лист	Листов
Разработал		Крыжов		<i>[Signature]</i>	02.22		П	4	
Проверил		Логинов		<i>[Signature]</i>	02.22				
Н.контроль		Шенкман		<i>[Signature]</i>	02.22	Главный фасад	ООО "ПрофПроект"		

Дворовой фасад



ПРИМЕЧАНИЕ:

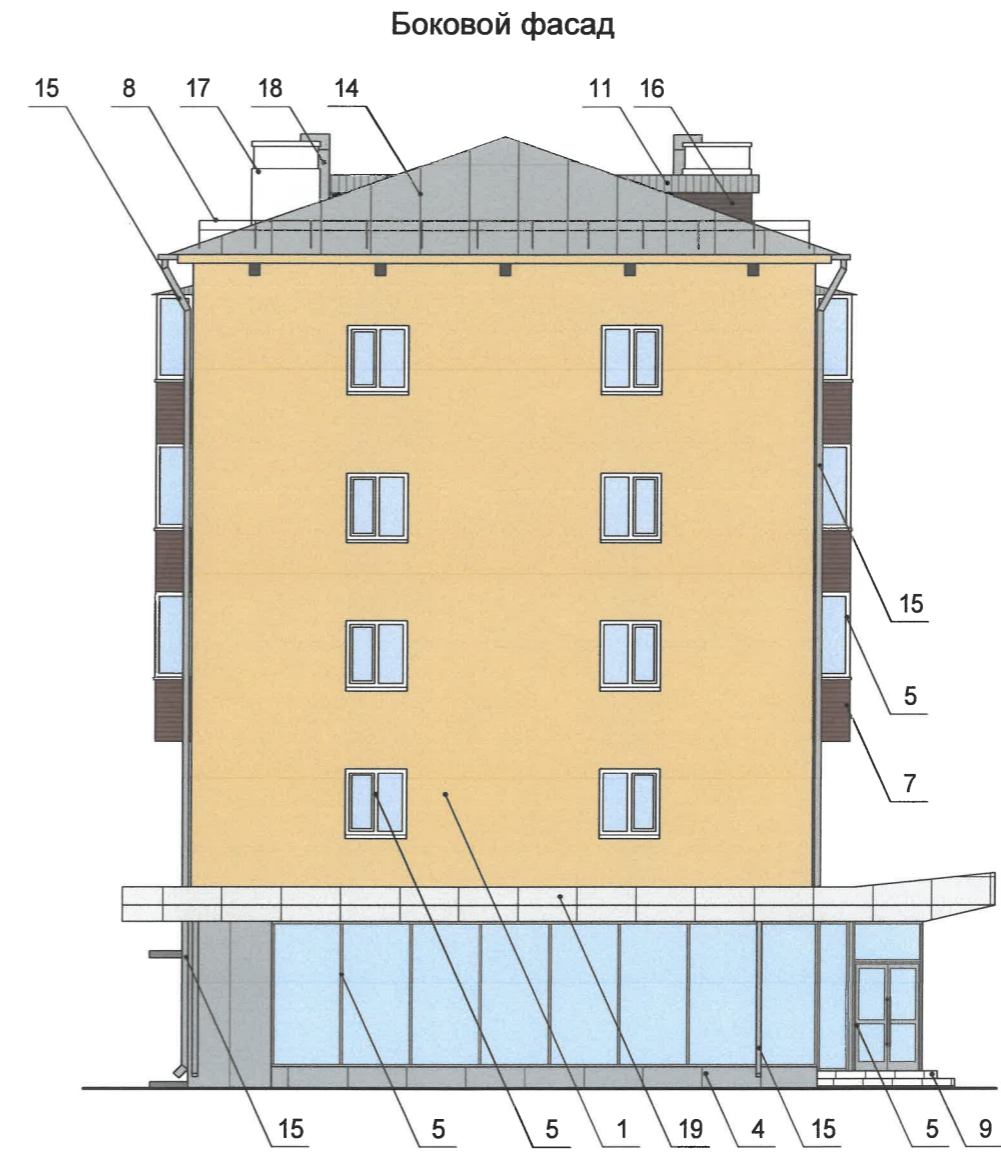
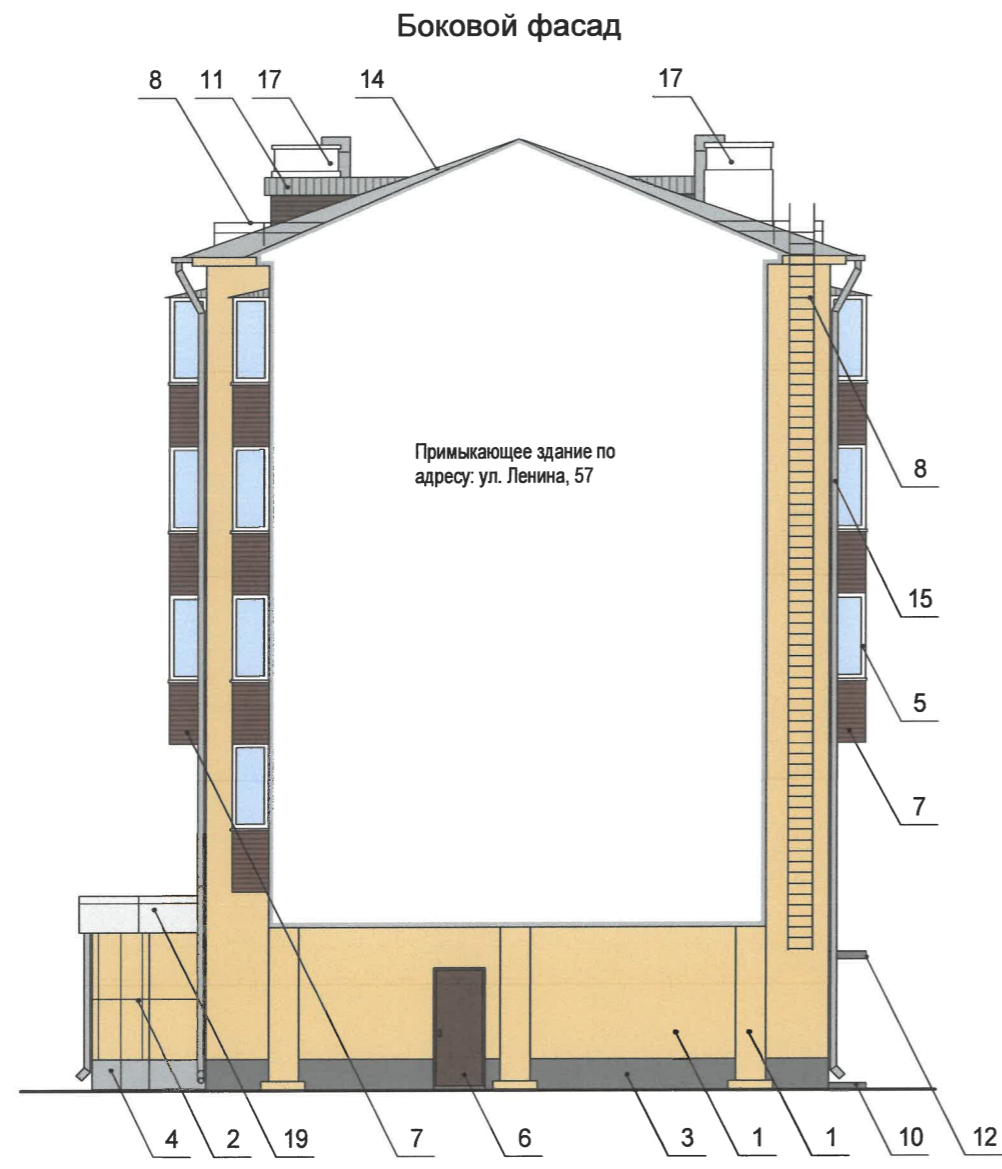
- Дополнительное оборудование - размещаемые на фасадах здания, строения, сооружения системы технического обеспечения эксплуатации зданий, строений, сооружений (наружные блоки систем кондиционирования и вентиляции, маскирующие ограждения (экраны, решетки), вентиляционные трубопроводы, антенны, видеокamеры наружного наблюдения, электрощиты, кабельные линии, иное подобное оборудование), защитные устройства (решетки, рольставни), почтовые ящики, часы, банкоматы, элементы архитектурно-художественной подсветки, флажштоки и иное оборудование.
- Размещение дополнительного оборудования, дополнительных элементов и устройств на фасадах объектов капитального строительства допускается при соблюдении следующих условий:
 - соответствие размещения дополнительного оборудования архитектурному решению фасадов, предусмотренному проектной документацией, в соответствии с которой осуществлено строительство (реконструкция) Объекта, с привязкой к единой (вертикальной, горизонтальной) системе осей фасадов;
 - единая горизонтальная ось - условная прямая линия. Определяется как половина расстояния между верхним и нижним архитектурным элементом (окна, наличники, карниз, фриз и другие), выделяющимся (западающим, выступающим) из плоскости стены;
 - единая вертикальная ось - условная прямая линия. Определяется как половина расстояния между границами одного архитектурного элемента (окна, двери, колонны) либо между двумя архитектурными элементами (окна, двери, колонны);
 - комплексное решение размещения оборудования - единое архитектурное и цветовое решение (в том числе размер, форма, материал);
 - размещение дополнительного оборудования на архитектурных деталях, элементах декора, поверхностях с ценной архитектурной отделкой, а также крепление, ведущее к повреждению архитектурных поверхностей, не допускаются
- Размещение дополнительного оборудования не должно нарушать законные интересы собственников жилых помещений в непосредственной близости с оборудованием.
- Внешние блоки кондиционирования закрываются декоративными экранами в цвет фасада.
- Размещение дополнительного оборудования не должно противоречить приказу Министерства культуры, молодежной политики и массовых коммуникаций Пермского края от 08.12.2015 № СЭД-27-01-10-1030.

СОГЛАСОВАНО
1й заместитель начальника ДГА
г. Пермь, главный архитектор
Д.Ю. Лапшин
"20" 02 2022
Лапшин Д.Ю.

Условные обозначения:

- Выноска и номер позиции согласно ведомости отделки фасадов на листе 1
- Место для размещения дополнительного оборудования

						2219 - ОФ			
						Колерный паспорт объекта капитального строительства по ул. Ленина, 59, Дзержинского района г. Пермь			
Изм.	Кол.уч.	Лист	№ док.	Подп.	Дата	Жилой дом со встроенно-пристроенными помещениями	Стадия	Лист	Листов
Разработал		Крыжов			02.22		П	5	
Проверил		Логинов			02.22				
Н.контроль		Шенкман			02.22	Дворовой фасад	ООО "ПрофПроект"		



СОГЛАСОВАНО
 1^й заместитель начальника ДГА
 г. Пермь - Шенкман
 Д.Ю. Лапшин
 30.03.2022
 Шенкман С.А.

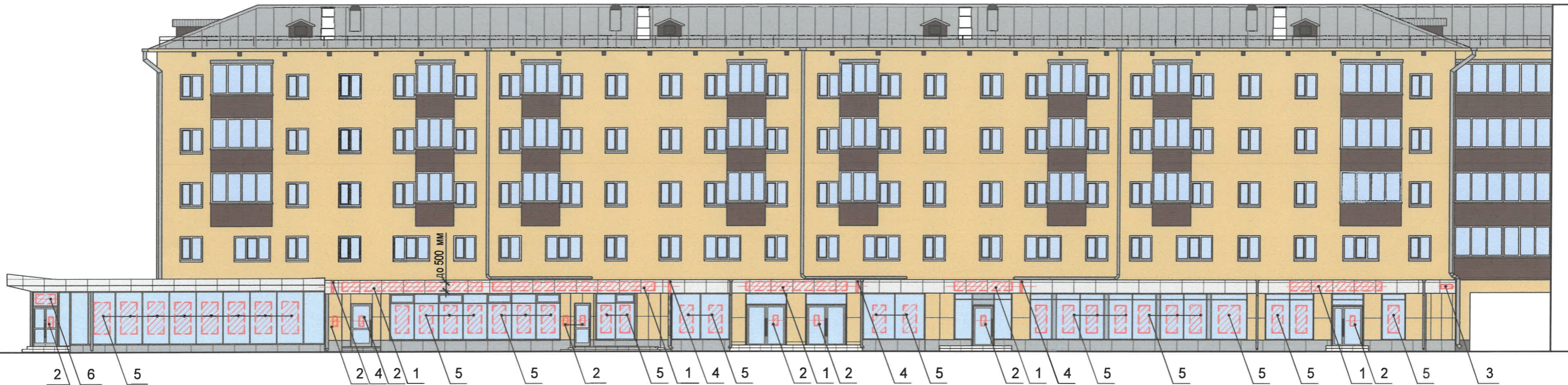
- 1. Ведомость отделки фасада см. л. 1.
- 2. Примечания см. л. 4.

Условные обозначения:

1 - Выноска и номер позиции согласно ведомости отделки фасадов на листе 1

						2219 - ОФ			
						Колерный паспорт объекта капитального строительства по ул. Ленина, 59, Дзержинского района г. Перми			
Изм.	Кол.уч.	Лист	Недок.	Подп.	Дата	3-х этажное административное здание	Стадия	Лист	Листов
Разработал	Крыжов			<i>Крыжов</i>	02.22		П	6	
Проверил	Логинов			<i>Логинов</i>	02.22				
						Боковой фасад	ООО "ПрофПроект"		
Н.контроль	Шенкман			<i>Шенкман</i>	02.22				

Главный фасад



Примыкающее здание по адресу: ул. Ленина, 57

Ведомость средств размещения информации, рекламных конструкций

№	Тип объекта, материал, способы крепления	Цвет	Наличие подсветки
1	Вывеска - объемные буквы и/или логотипы без подложки на металлических направляющих на фризе. Металл, пластик, пленки	Фирменные цвета	Внешняя или внутренняя, светодиодами
2	Информационная табличка (режимник). Одиночная (500x700). Оргстекло, пластик, металл, выклейки или модульные (Информация не более 50% от фона)	Фирменные цвета	Без подсветки
3	Указатель с наименованием улицы и номером дома (здания) (пункт 11.4.2 решения Пермской городской Думы от 15.12.2020 № 277). Пластик, металл.	Синий:R-(0), G-(20), B-(120), белый	Возможна подсветка
4	Панель-кронштейн. Металл, пластик, пленки	Фирменные цвета	Внешняя или внутренняя, светодиодами
5	Информация – не сплошная пленочная аппликация в виде текста или контурного изображения на стекле. Площадь выклейки – не более 30% от площади одного поля остекления. Самоклеющиеся пленки по стеклу или Вывеска – панно (постер или световой короб), размещенное в оконном проеме за стеклом. Площадь панно – не более 50% от площади одного поля остекления. Металл, пластик, пленки	Фирменные цвета	Внешняя или внутренняя, светодиодами
6	Вывеска - объемные буквы и /или логотипы без подложки на направляющих на фоне витража. Металл, пластик, пленки	Фирменные цвета	Внешняя или внутренняя, светодиодами

Узел крепления средств размещения информации



Схемы компоновки объемных букв и/или логотипов, относительно оси и места размещения средств размещения информации



Пример сгруппированных модульных табличек



Условные обозначения:

- Единая горизонтальная ось размещения объектов
- Место допустимого размещения средств размещения информации, рекламных конструкций
- Выноска и номер позиции согласно ведомости средств размещения информации, рекламных конструкций

1. Условия размещения средств размещения информации, рекламных конструкций см. лист 8.

						2219 - ОФ			
						Колерный паспорт объекта капитального строительства по ул. Ленина, 59, Дзержинского района г. Перми			
Изм.	Кол.уч.	Лист	Недок.	Подп.	Дата	Жилой дом со встроенно-пристроенными помещениями	Стадия	Лист	Листов
Разработал	Крыжов				02.22		П	7	
Проверил	Логинов				02.22				
Н.контроль	Шенкман				02.22	Размещение средств размещения информации, рекламных конструкций (начало)	ООО "ПрофПроект"		

Управление архитектуры и городского дизайна
ДГА администрации г.Перми
СООТВЕТСТВУЕТ АРХИТЕКТУРНОМУ ОБЛИКУ ГОРОДА ПЕРМИ
«30» 03.2022
Иванов С.А. Подпись

Дворовой фасад

Примыкающее здание по адресу: ул. Ленина, 57



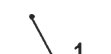


2

Условия размещения средств размещения информации, рекламных конструкций

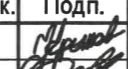
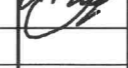

1. Место размещения информации располагаются относительно условной прямой линии - единой горизонтальной оси. Местоположение оси на фасаде определяется как половина расстояния между верхним и нижним архитектурным элементом (окна, наличники, карниз, фриз и др.), выделяющимся (западающим, выступающим) из плоскости стены.
2. Размещение вывесок и рекламных конструкций должно осуществляться в границах места допустимого размещения средств размещения информации, рекламных конструкций, установленных данным колерным паспортом объектом капитального строительства.
3. Размещение вывесок по отношению друг к другу, их конфигурация, наполненность информацией должны соответствовать Стандартным требованиям к вывескам, их размещению и эксплуатации (далее - Стандартные требования), утвержденным Решением Пермской городской Думы от 15.12.2020 №277.
4. В случае, если планируемые к размещению вывески не соответствуют типу и местам размещения средства размещения информации, рекламных конструкций колерного паспорта, потребуется внесение изменений в настоящий колерный паспорт.
5. Максимальный размер информационных табличек – 0,5 м x 0,7 м (пункт 2.13 Стандартных требований).
6. Узел крепления каждого типа объекта информации разрабатывается отдельным рабочим проектом.
7. В случае размещения рекламной конструкции на фасаде здания, строения, сооружения, такая конструкция должна быть отражена в составе нового колерного паспорта, а ее размещение должно осуществляться в соответствии с действующим порядком установки эксплуатации рекламных конструкций на территории города Перми, утвержденным решением пермской городской Думы, с последующим получением на установку и эксплуатацию рекламной конструкции в установленном порядке.
8. В случае возникновения спорных ситуаций с другими организациями в отношении мест размещения нестандартных вывесок, расположенных не в границах занимаемого помещения, регулирование конфликта и окончательное решение по размещению вывесок той или иной претендующей организации в соответствии с положениями Жилищного кодекса Российской Федерации должно приниматься на собрании собственников помещений в многоквартирном доме.
9. Размещение вывесок, перекрывающих оконные проемы, а также расположенных на балконах зданий и сооружений должно быть согласовано с собственниками помещений, к которым относится балкон и данный оконный проем.

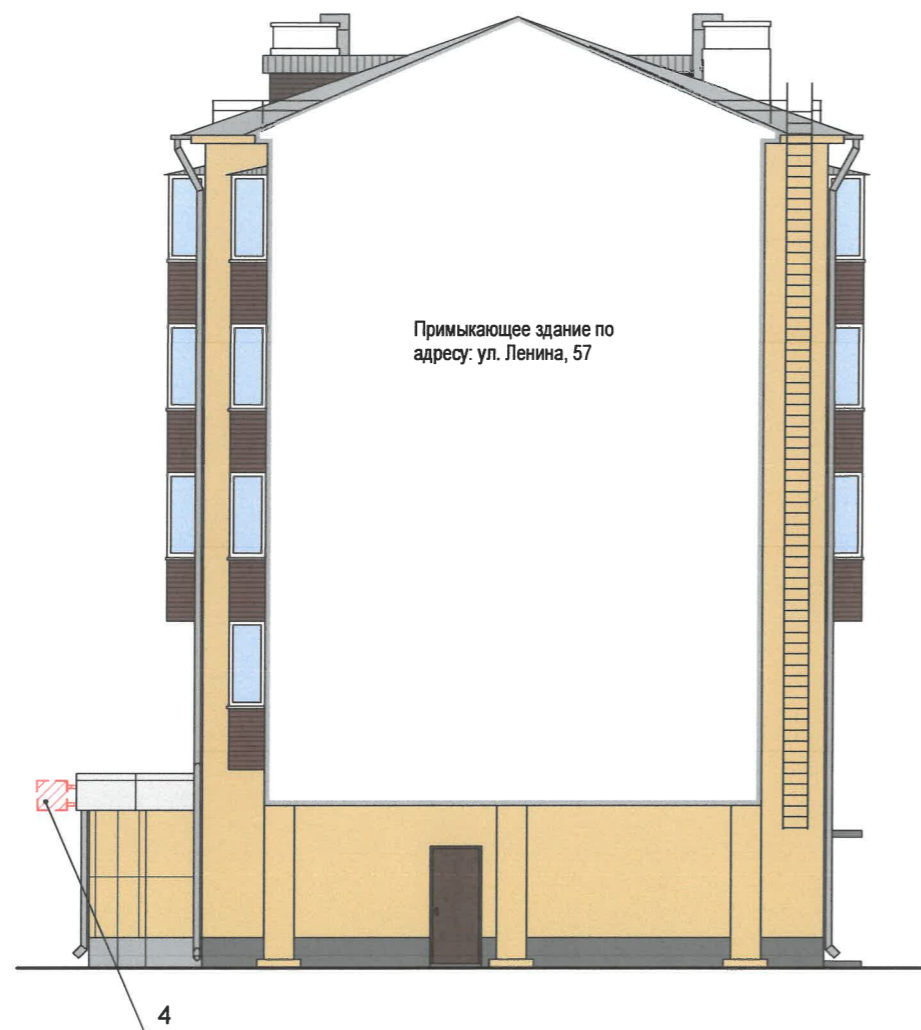
Условные обозначения:

-  - Единая горизонтальная ось размещения объектов
-  - Место допустимого размещения средств размещения информации, рекламных конструкций
-  - Выноска и номер позиции согласно ведомости средств размещения информации, рекламных конструкций




Управление архитектуры и городского дизайна
ДГА администрации г.Перми
СООТВЕТСТВУЕТ АРХИТЕКТУРНОМУ
ОБЛИКУ ГОРОДА ПЕРМИ
«30» 03.2022
Иванов С.А. Подпись

1. Ведомость средств размещения информации, рекламных конструкций см. лист 7.

						2219 - ОФ			
						Колерный паспорт объекта капитального строительства по ул. Ленина, 59, Дзержинского района г. Перми			
Изм.	Кол.уч.	Лист	№док.	Подп.	Дата	Жилой дом со встроенно-пристроенными помещениями	Стадия	Лист	Листов
Разработал	Крыжов				02.22		П	8	
Проверил	Логинов				02.22				
Н.контроль	Шенкман				02.22	Размещение средств размещения информации, рекламных конструкций (продолжение)	ООО "ПрофПроект"		

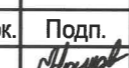
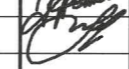



Условные обозначения:

-  - Единая горизонтальная ось размещения объектов
-  - Место допустимого размещения средств размещения информации, рекламных конструкций
-  - Выноска и номер позиции согласно ведомости средств размещения информации, рекламных конструкций

1. Ведомость средств размещения информации, рекламных конструкций см. лист 7.
2. Условия размещения средств размещения информации, рекламных конструкций см. лист 8.

Управление архитектуры и городского дизайна
ДГА администрации г.Перми
**СООТВЕТСТВУЕТ АРХИТЕКТУРНОМУ
ОБЛИКУ ГОРОДА ПЕРМИ**
«30» 03 2022
Исраилов СА Подпись

						2219 - ОФ			
						Колерный паспорт объекта капитального строительства по ул. Ленина, 59, Дзержинского района г. Перми			
Изм.	Кол.уч.	Лист	№ док.	Подп.	Дата	Жилой дом со встроенно-пристроенными помещениями	Стадия	Лист	Листов
Разработал		Крызов			02.22		П	9	
Проверил		Логинов			02.22				
Н.контр.		Шенкман			02.22	Размещение средств размещения информации, рекламных конструкций (окончание)	ООО "ПрофПроект"		

Согласовано	
Взам. инв. №	Подп. и дата
Инв. № подл.	



Проектирование: ООО «ПрофПроект» г. Пермь

Согласовано				
Взам. инв. №				
Подп. и дата				
Инв. № подл.				

СОГЛАСОВАНО
 1^й заместитель начальника ДГА
 г. Пермь - главный архитектор
 Д.Ю. Лапшин
 30.03.2022
Лапшин Д.Ю.

Условные обозначения

– наружная подсветка фасада

– внутренняя подсветка витрин

						2219 - ОФ			
						Колерный паспорт объекта капитального строительства по ул. Ленина, 59, Дзержинского района г. Перми			
Изм.	Кол.уч.	Лист	Недок.	Подп.	Дата	Жилой дом со встроенно-пристроенными помещениями	Стадия	Лист	Листов
Разработал		Крыжов		<i>Крыжов</i>	02.22		П	10	
Проверил		Логинов		<i>Логинов</i>	02.22				
Н.контр.		Шенкман		<i>Шенкман</i>	02.22	Архитектурно-художественная подсветка	ООО "ПрофПроект"		

Позиция согласно ведомости отделки фасадов	RAL 1001 CLASSIC	C:	10	
		M:	20	
		Y:	40	
		K:	0	
		R:	209	
		G:	188	
1, 2	RAL 1001 CLASSIC	B:	138	
		C:	48	
		M:	42	
		Y:	39	
		K:	20	
		R:	107	
G:	113			
3, 10, 12	RAL 7005 CLASSIC	B:	111	
		C:	30	
		M:	20	
		Y:	10	
		K:	10	
		R:	157	
G:	163			
2, 4, 5, 11, 13, 14, 15, 18, 20	RAL 7040 CLASSIC	B:	166	
		C:	-	
		M:	-	
		Y:	-	
		K:	-	
		R:	-	
G:	-			
19	Композитные панели (серебро)	B:	-	

Позиция согласно ведомости отделки фасадов	RAL 9001 CLASSIC	C:	0	
		M:	0	
		Y:	10	
		K:	0	
		R:	239	
		G:	235	
9	RAL 9001 CLASSIC	B:	220	
		C:	0	
		M:	0	
		Y:	0	
		K:	0	
		R:	244	
G:	248			
5, 17	RAL 9003 CLASSIC	B:	244	
		C:	0	
		M:	100	
		Y:	100	
		K:	50	
		R:	103	
G:	56			
6, 7, 8	RAL 8012 CLASSIC	B:	49	
		C:	30	
		M:	90	
		Y:	90	
		K:	50	
		R:	76	
G:	47			
16	RAL 8016 CLASSIC	B:	38	

СОГЛАСОВАНО
 1^й заместитель начальника ДГА
 г. Пермь - главный архитектор
 В.Ю. Лапшин
 20.02.22
 Карачев С.А.

						2219 - ОФ			
						Колерный паспорт объекта капитального строительства по ул. Ленина, 59, Дзержинского района г. Перми			
Изм.	Кол.уч.	Лист	Недок.	Подп.	Дата	Жилой дом со встроенно-пристроенными помещениями	Стадия	Лист	Листов
Разработал	Крыжов				02.22		П	11	
Проверил	Логинов				02.22	Эталоны колеров	ООО "ПрофПроект"		
Н.контроль	Шенкман				02.22				