

ООО "Гражданспецпроект"

№ 059-22-01-23/1-66 от 31.03.2022 г
Номер и дата входящего заявления о согласовании колерного паспорта (заполняется ДГА)

Заказчик: Государственное краевое бюджетное
учреждение "Управление по эксплуатации
административных зданий"

ПАСПОРТ ВНЕШНЕГО ОБЛИКА ОБЪЕКТА КАПИТАЛЬНОГО СТРОИТЕЛЬСТВА (КОЛЕРНЫЙ ПАСПОРТ)







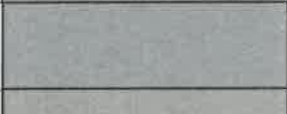
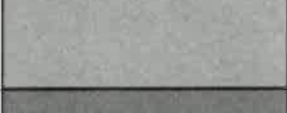
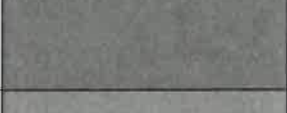

АДРЕС ОБЪЕКТА: г.Пермь, административный район Ленинский,
ул. Попова, здание (строение) №11.

шифр: 0721-AP

ПЕРМЬ, 2022 г.

Инв. N подл.	Подпись и дата	Взам. инв. N

Ведомость отделки фасадов

Поз.	ЭЛЕМЕНТ ФАСАДА	ЭТАЛОН ЦВЕТА	ОБОЗНАЧ.	ВИД ОТДЕЛКИ	ПРИМ.
1	Поле стены (тип 1)		RAL 8004	Алюминиевые композитные панели	
2	Поле стены (тип 2)		RAL 1013	Алюминиевые композитные панели	
3	Поле стены (тип 3)			Зеркальные панели	
4	Оконные блоки	белый	RAL 9003	ПВХ-профиль с заводской окраской.	
5	Козырьки		RAL 7004	Металл с покраской атмосферной краской	
6	Витражи		RAL 7034 RAL 7004	Алюминиевый профиль с заводским полимерным покрытием. Остекление затемнено.	
7	Колонны		RAL 7004	Фасадные панели PUZZLETON МП 2005 "Металл Профиль".	
8	Ограждения, стойки			Нержавеющая сталь	
9	Водосливная система		RAL 7004	Оцинкованная сталь с заводским полимерным покрытием	
10	Ступени			Резиновое покрытие "Гамбит"	
11	Цоколь		RAL 7037	Фасадные панели PUZZLETON МП 2005 "Металл Профиль".	
12	Двери	белый	RAL 9003	Противопожарная металлическая дверь	

Ведомость чертежей


Лист	Наименование	Примечания
1	Общие данные	
2	Общие данные	
3-4	Существующее состояние фасадов	
5	Главный фасад в осях 12-1/1	
6	Боковой фасад в осях А-Д/1	
7	Дворовой фасад в осях 1/1-12	
8	Размещение средств размещения информации, рекламных конструкций (начало)	
9	Размещение средств размещения информации, рекламных конструкций (конец)	
10	Архитектурно-художественная подсветка (начало)	
11	Архитектурно-художественная подсветка (конец)	
12	Эталоны колеров	

Пояснительная записка



Объект капитального строительства - 8-этажное здание административного назначения; Год постройки и ввод в эксплуатацию: 1984 г. Ранее разработанные колерные паспорта: от 20.10.2014 №015-0186760-01; В плане здание сложной конфигурации; Несущие стены: кирпичные; Кровля: плоская.

Настоящим колерным паспортом:

Определяются новые типы и виды отделки, и их цветовые решения, уточняются виды и места размещения средств размещения информации, рекламных конструкций; В соответствии с Градостроительным кодексом Российской Федерации, решением Пермской городской Думы от 15.12.2020 № 277 «Об утверждении Правил благоустройства территории города Перми» и постановлением администрации города Перми от 22.02.2017 № 130 «Об утверждении формы и Порядка согласования паспорта внешнего облика объекта капитального строительства (колерного паспорта)» проекты колерных паспортов либо проекты изменений в колерные паспорта не являются разрешительной документацией на строительство, реконструкцию объекта капитального строительства; не являются правовым основанием на устройство пристроек, навесов, козырьков; Предметом согласования данного колерного паспорта являются: принятые цветовые решения элементов фасада, применяемые материалы существующего объекта недвижимости, а также определение возможных типов размещения средств размещения информации на нем. Средства размещения информации, рекламные конструкции, не соответствующие типу и местам их возможного размещения, подлежат демонтажу.

СОГЛАСОВАНО
 14 заместителем председателя ДГА
 г. Перми - архитектор

 31 марта 2022

Взам. инв. N
 Подпись и дата
 Инв. N подл.

						0721-AP			
						Колерный паспорт объекта капитального строительства по ул. Попова № 11, Ленинского района г. Перми.			
Изм.	Кол.уч.	Лист	Недок.	Подпись	Дата	Административное здание	Стадия	Лист	Листов
Разраб.		Татарина			03.22		П	1	13
Н.контр.		Браташов			03.22	Общие данные.	ООО "Гражданспецпроект" г.Иркутск		

Инструкция о порядке производства работ, связанных с окраской фасадов и всех наружных частей зданий, сооружений, строений, расположенных на территории города Перми

Окраска (отделка) фасадов и всех наружных частей зданий, сооружений, строений, расположенных на территории города Перми, может производиться лишь на основании паспорта внешнего облика объекта капитального строительства (колерного паспорта), согласованного с департаментом градостроительства и архитектуры администрации г. Перми (далее - ДГА).

До начала процесса окраски (отделки) здания или какого-либо сооружения должны быть произведены работы по капитальному ремонту всех без исключения его наружных частей, подлежащих окраске.

До начала ремонта зданий, имеющих газосветовую рекламу, сообщить рекламораспространителю о предстоящих работах на фасаде здания с целью сохранения вывесок либо их демонтажа.

Полуразрушенные и разрушенные архитектурные художественно-скульптурные элементы фасада: карнизы, фризy, колонны, пилястры, сандрики, кронштейны, обрамления проемов, различные лепные украшения, барельефы, мозаика, художественная роспись и т.п. подлежат обязательному восстановлению в своем первоначальном виде.

Категорически запрещается производить окраску здания без предварительного восстановления указанных элементов декора фасада.

Металлические поверхности отдельных элементов фасада: чугунные решетки, ограждения балконов и лестниц, элементы входных групп, двери, кронштейны и прочие архитектурно-художественные элементы фасада перед окраской очищаются от грязи, ржавчины, старой краски и покрываются вновь атмосферостойкой краской для металлических поверхностей.

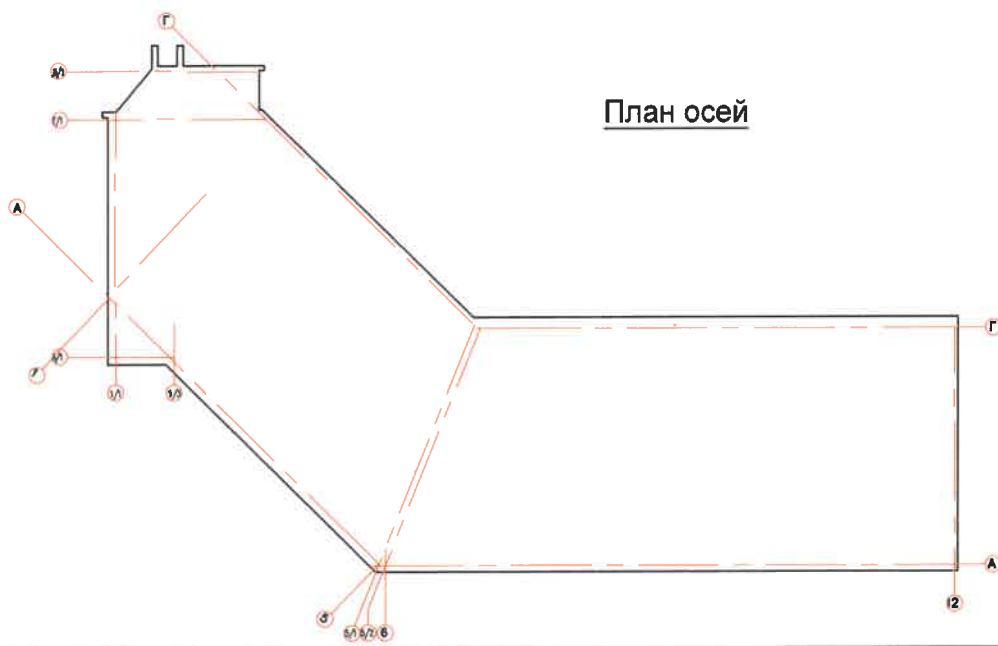
В соответствии с выданными образцами цвета (колерами) на окраску (отделку) здания организация, производящая ремонт здания, составляет пробные образцы цвета, которые наносятся на подготовленную для покраски поверхность стены в уровне 1-го этажа здания (не выше 1,5 метров от земли).

Проверку и согласование пробного образца цвета (выкрас колера) производит уполномоченный представитель ДГА. Без указанных проверки и согласования производить окраску (отделку) фасадов здания категорически запрещается. Домоуправления, организации и учреждения, производящие окраску (отделку) и связанный с нею ремонт фасадов здания, несут ответственность за выполнение настоящей инструкции и могут быть привлечены к административной ответственности за ее нарушение в соответствии со статьей 6.8.2 «Нарушение требований к внешнему виду фасадов зданий, строений, сооружений» Закона Пермского края от 06.04.2015 № 460-ПК «Об административных правонарушениях в Пермском крае».

По всем вопросам, связанным с производством работ, необходимо обращаться в ДГА по адресу: г. Пермь, ул. Сибирская, 15, каб. 315, тел. 212-76-98.

Условные обозначения:

- Административное здание по ул. Попова, 11 в Ленинском районе города Перми;
- Красные линии действующие
- Фасады с местами размещения средств размещения информации, рекламных конструкций
- Земельный участок, кадастровый номер 59:01:4410032:15



Ситуационный план



Ведомость ссылочных и прилагаемых документов

ОБОЗНАЧЕНИЕ	НАИМЕНОВАНИЕ	ПРИМЕЧАНИЕ							
<u>Ссылочные документы</u>									
Постановление администрации г. Перми от 22.02.2017 №130	"Об утверждении формы и Порядка согласования паспорта внешнего облика объекта капитального строительства (колерного паспорта)"								
Решение Пермской городской Думы от 15.12.2020 №277	"Об утверждении Правил благоустройства территории города Перми"								
№015-0186760-01 от 23.04.2014	Колерный паспорт фасадов по ул. Попова, 11 в Ленинском районе г. Перми (шифр: 325/11-ОФ)	Согласовано 20.10.2014							
0721-AP									
Колерный паспорт объекта капитального строительства по ул. Попова № 11, Ленинского района г. Перми.									
Изм.	Кол.уч.	Лист	№док.	Подпись	Дата	Административное здание	Стадия	Лист	Листов
Разраб.		Татарина		<i>Татарина</i>	03.22				
Н.контр.		Браташов		<i>Браташов</i>	03.22	Общие данные.	ООО "Гражданспецпроект" г.Иркутск		

Ив. N подл.	Подпись и дата	Взам. инв. N

Главный фасад (существующее положение)



Боковой фасад (существующее положение)



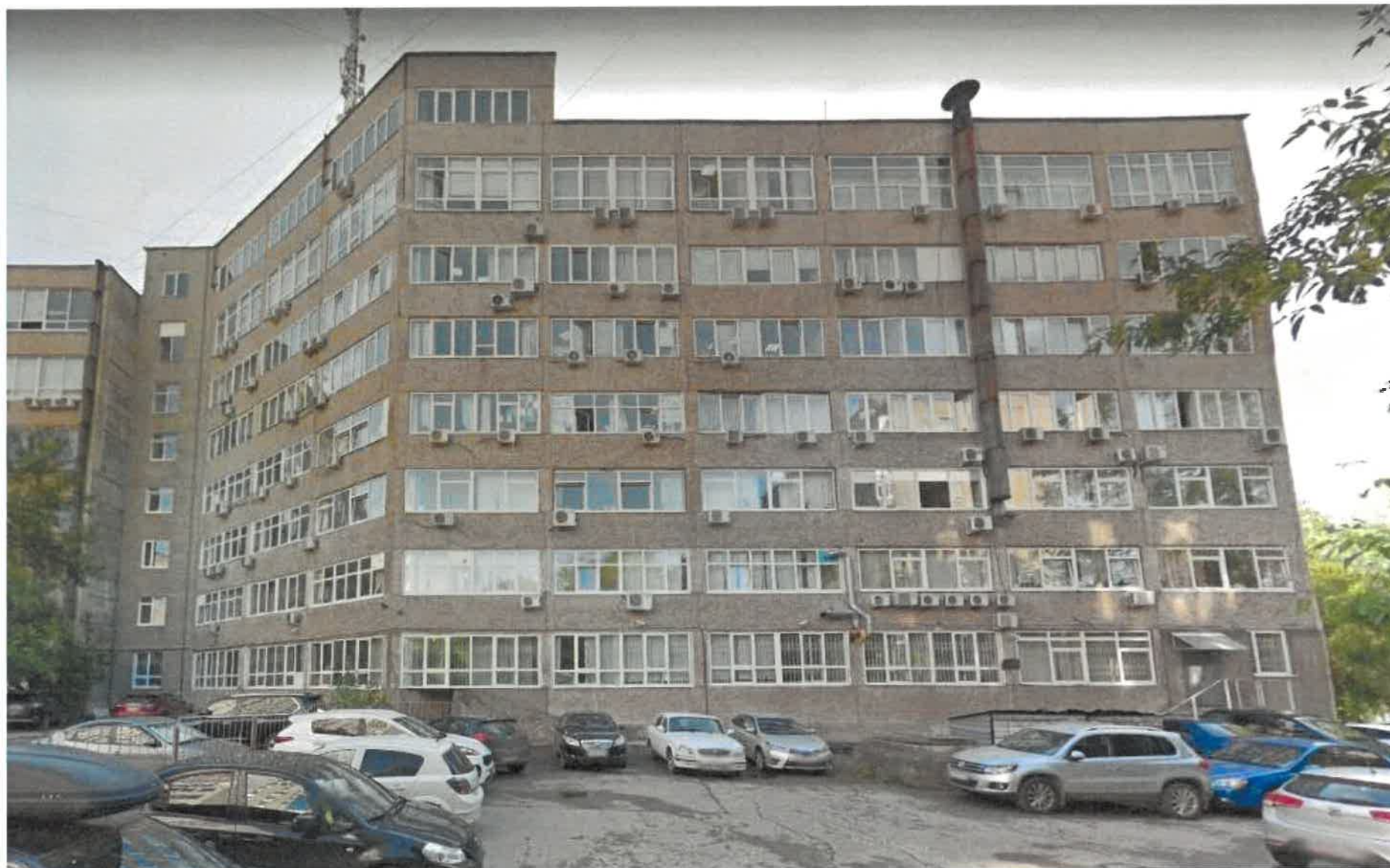
Взам. инв. N

Подпись и дата

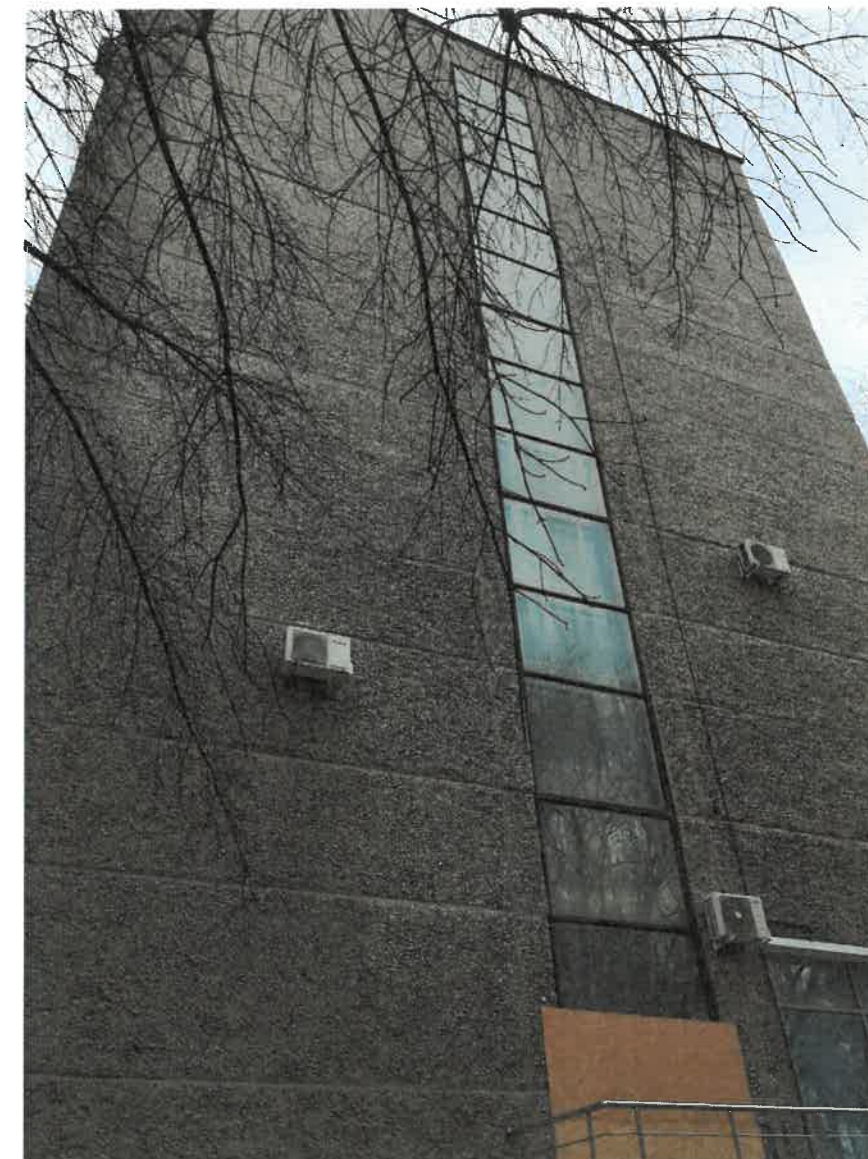
Инв. N подл.

						0721-AP			
						Коперный паспорт объекта капитального строительства по ул. Попова № 11, Ленинского района г. Перми.			
Изм.	Кол.уч.	Лист	№ док.	Подпись	Дата	Административное здание	Стадия	Лист	Листов
Разраб.			Татарина	<i>[Signature]</i>	03.22		П	3	
						Существующее состояние фасадов	ООО "Гражданспецпроект" г.Иркутск		
Н.контр.			Браташов	<i>[Signature]</i>	03.22				

Дворовой фасад (существующее положение)



Боковой фасад (существующее положение)



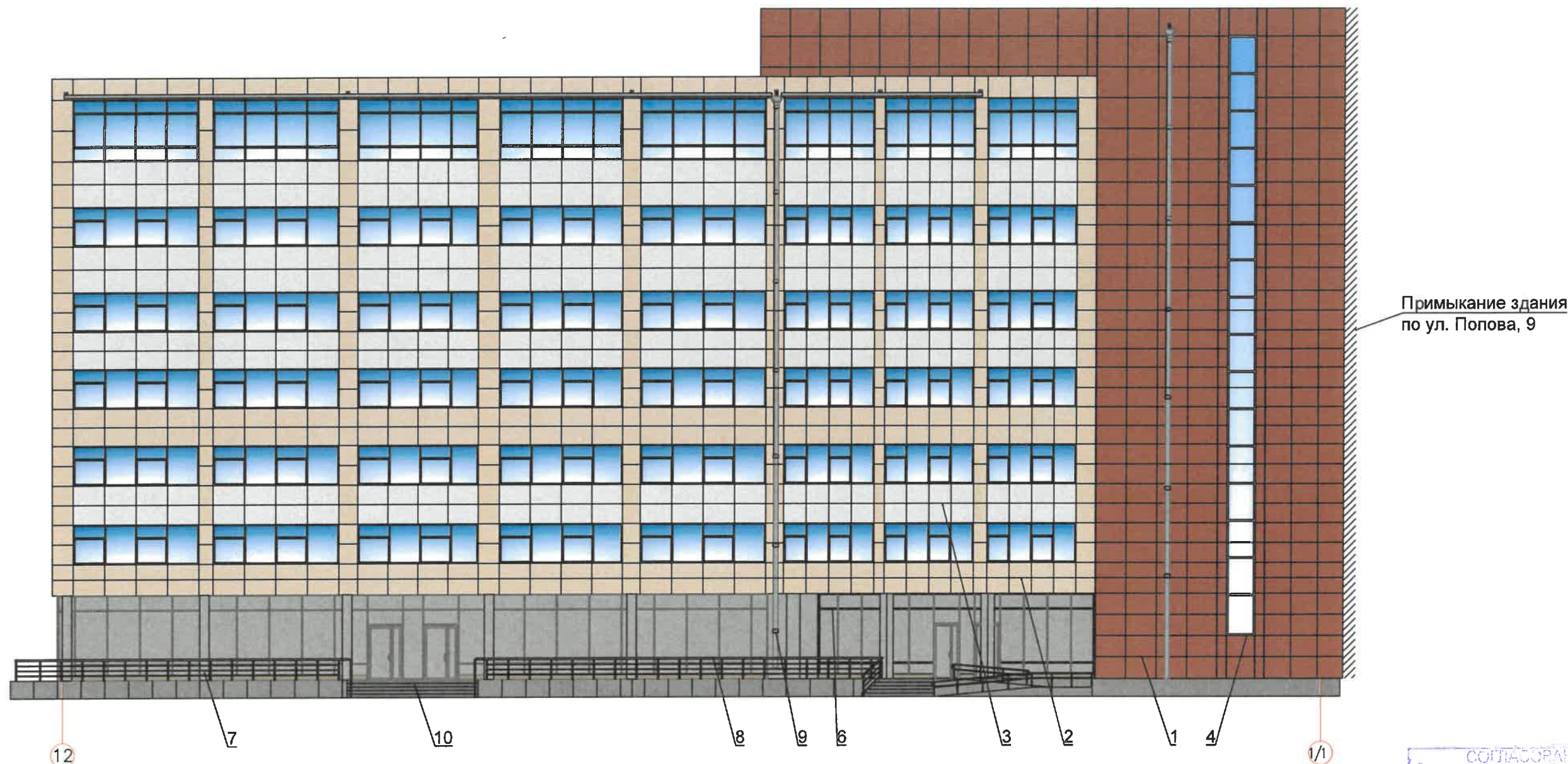
Взам. инв. N

Подпись и дата

Инв. N подл.

						0721-AP			
						Колерный паспорт объекта капитального строительства по ул. Попова № 11, Ленинского района г. Перми.			
Изм.	Кол.уч.	Лист	Недок.	Подпись	Дата	Административное здание	Стадия	Лист	Листов
	Разраб.		Татаринова	<i>[Signature]</i>	03.22		П	4	
						Существующее состояние фасадов	ООО "Гражданспецпроект" г.Иркутск		
	Н.контр.		Браташов	<i>[Signature]</i>	03.22				

Главный фасад в осях 12-1/1



Примыкание здания по ул. Попова, 9

СОГЛАСОВАНО
 1. заместитель начальника ДГА
 г. Пермь - строительный фактор
 Карасев С.А.
 31. Шерстнев

Примечание:

1. В случае, если наружные лестницы при дополнительно устроенных входах в общественные помещения здания выходят за границы предоставленного земельного участка и красные линии квартала, то устройство дополнительных или переустройство существующих входных групп требует получения разрешения в установленном порядке;
2. В случае устройства или переустройства (перепланировки, ремонта, реконструкции) помещений общественного назначения, их входных групп в обязательном порядке должны быть предусмотрены мероприятия по обеспечению доступности данных помещений для маломобильных групп населения, включая инвалидов, использующих кресла-коляски и собак-проводников (далее-МГН) в соответствии с требованиями СП 59.13330.2016 Свод правил. Доступность зданий и сооружений для маломобильных групп населения. Данный свод правил касается функционально-планировочных элементов зданий и сооружений, их участков или отдельных помещений, доступных для МГН (входные узлы, коммуникации, пути эвакуации, помещения и зоны обслуживания, а также их информационное и инженерное обустройство). В частности, лестницы при входах в общественные помещения должны дублироваться пандусами с уклоном не более 1:20 (5%) или иными средствами подъема (подъемные платформы, лифты и т.д.). Согласно вышеуказанному Своду правил наружные лестницы и пандусы должны иметь поручни с учетом технических требований к опорным стационарным устройствам по ГОСТ Р 51261; размеры входной площадки при открывании дверей наружу должны быть не менее 1,4 x 2,0 или 1,5 x 1,85; размеры входной площадки с пандусом не менее 2,2 x 2,2 м.

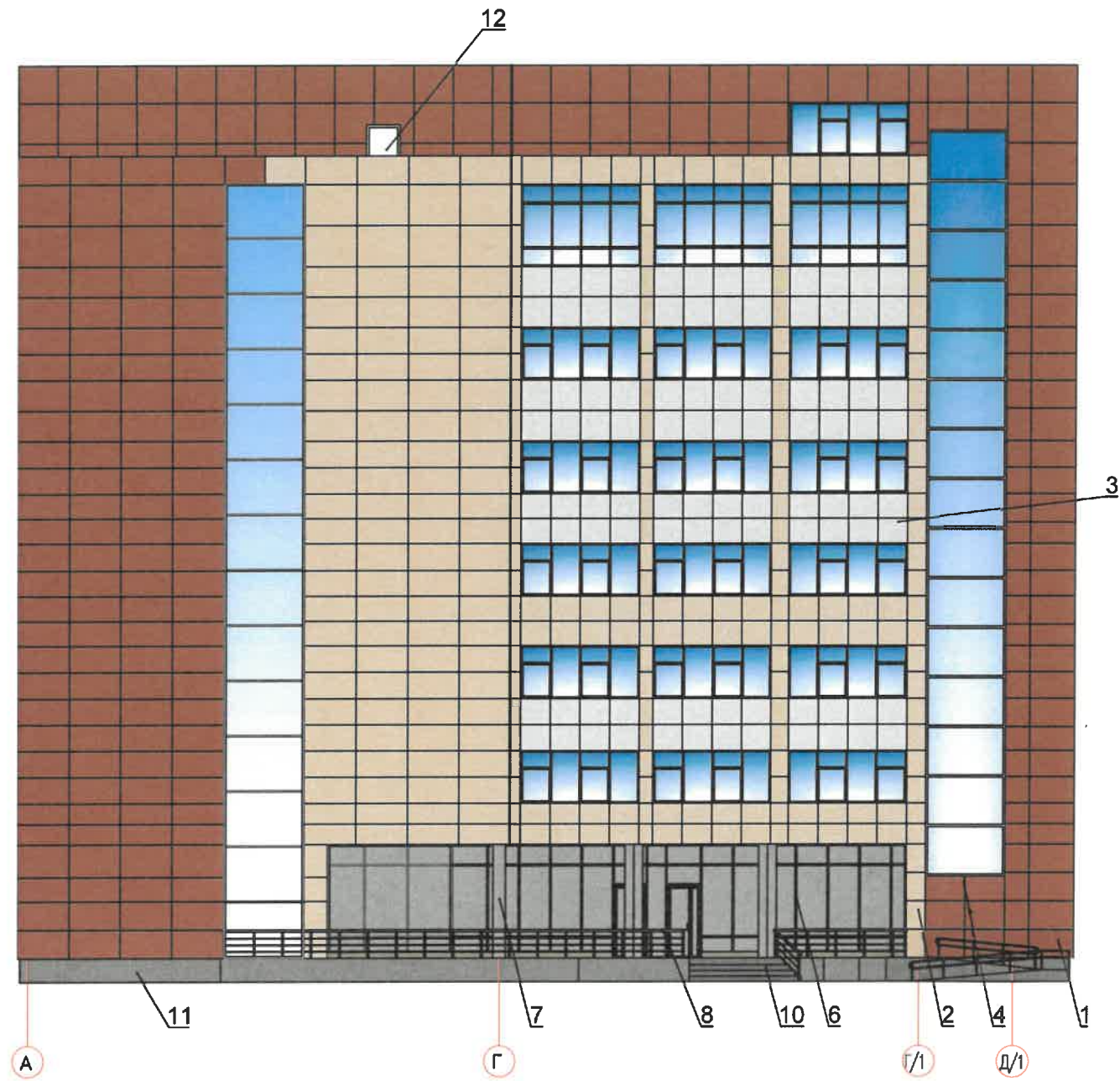
Условные обозначения

1 - Выноска и номер позиции согласно Ведомости отделки фасадов на листе 1

Изм.	Кол.уч.	Лист	Недок.	Подпись	Дата
Разраб.		Татарина		<i>Татарина</i>	03.22
Н.контр.		Браташов		<i>Браташов</i>	03.22

0721-AP						
Коперный паспорт объекта капитального строительства по ул. Попова № 11, Ленинского района г. Перми.						
Административное здание				Стадия	Лист	Листов
				П	5	
Главный фасад в осях 12-1/1				ООО "Гражданспецпроект" г.Иркутск		

Боковой фасад в осях А-Д/1



СОГЛАСОВАНО
 1^й заместитель начальника ДГА
 г. Пермь - главный архитектор
Сергеев С.А.
 13/1 Март 2022

Условные обозначения

1 - Выноска и номер позиции согласно Ведомости отделки фасадов на листе 1

						0721-AP			
						Колерный паспорт объекта капитального строительства по ул. Попова № 11, Ленинского района г. Перми.			
Изм.	Кол.уч.	Лист	№ док.	Подпись	Дата	Административное здание	Стадия	Лист	Листов
Разраб.		Татарина		<i>Татарина</i>	03.22		П	6	
Н.контр.		Браташов		<i>Браташов</i>	03.22	Боковой фасад в осях А-Д/1	ООО "Гражданспецпроект" г.Иркутск		

Инв. N подл.	Подпись и дата	Взам. инв. N

Дворовой фасад в осях 1/1-12



ПРИМЕЧАНИЕ:

- Дополнительное оборудование - размещаемые на фасадах здания, строения, сооружения системы технического обеспечения эксплуатации зданий, строений, сооружений (наружные блоки систем кондиционирования и вентиляции, маскирующие ограждения (экраны, решетки), вентиляционные трубопроводы, антенны, видеокамеры наружного наблюдения, электрощиты, кабельные линии, иное подобное оборудование), защитные устройства (решетки, рольставни), почтовые ящики, часы, банкоматы, элементы архитектурно-художественной подсветки, флажтоки и иное оборудование.
- Размещение дополнительного оборудования, дополнительных элементов и устройств на фасадах объектов капитального строительства допускается при соблюдении следующих условий:
 - соответствие размещения дополнительного оборудования архитектурному решению фасадов, предусмотренному проектной документацией, в соответствии с которой осуществлено строительство (реконструкция) Объекта, с привязкой к единой (вертикальной, горизонтальной) системе осей фасадов;
 - единая горизонтальная ось - условная прямая линия. Определяется как половина расстояния между верхним и нижним архитектурным элементом (окна, наличники, карниз, фриз и другие), выделяющимся (западающим, выступающим) из плоскости стены;
 - единая вертикальная ось - условная прямая линия. Определяется как половина расстояния между границами одного архитектурного элемента (окна, двери, колонны) либо между двумя архитектурными элементами (окна, двери, колонны);
 - комплексное решение размещения оборудования - единое архитектурное и цветовое решение (в том числе размер, форма, материал);
 - размещение дополнительного оборудования на архитектурных деталях, элементах декора, поверхностях с ценной архитектурной отделкой, а также крепление, ведущее к повреждению архитектурных поверхностей, не допускаются
- Внешние блоки кондиционирования закрываются декоративными экранами в цвет фасада.

Условные обозначения

1 - Выноска и номер позиции согласно Ведомости отделки фасадов на листе 1

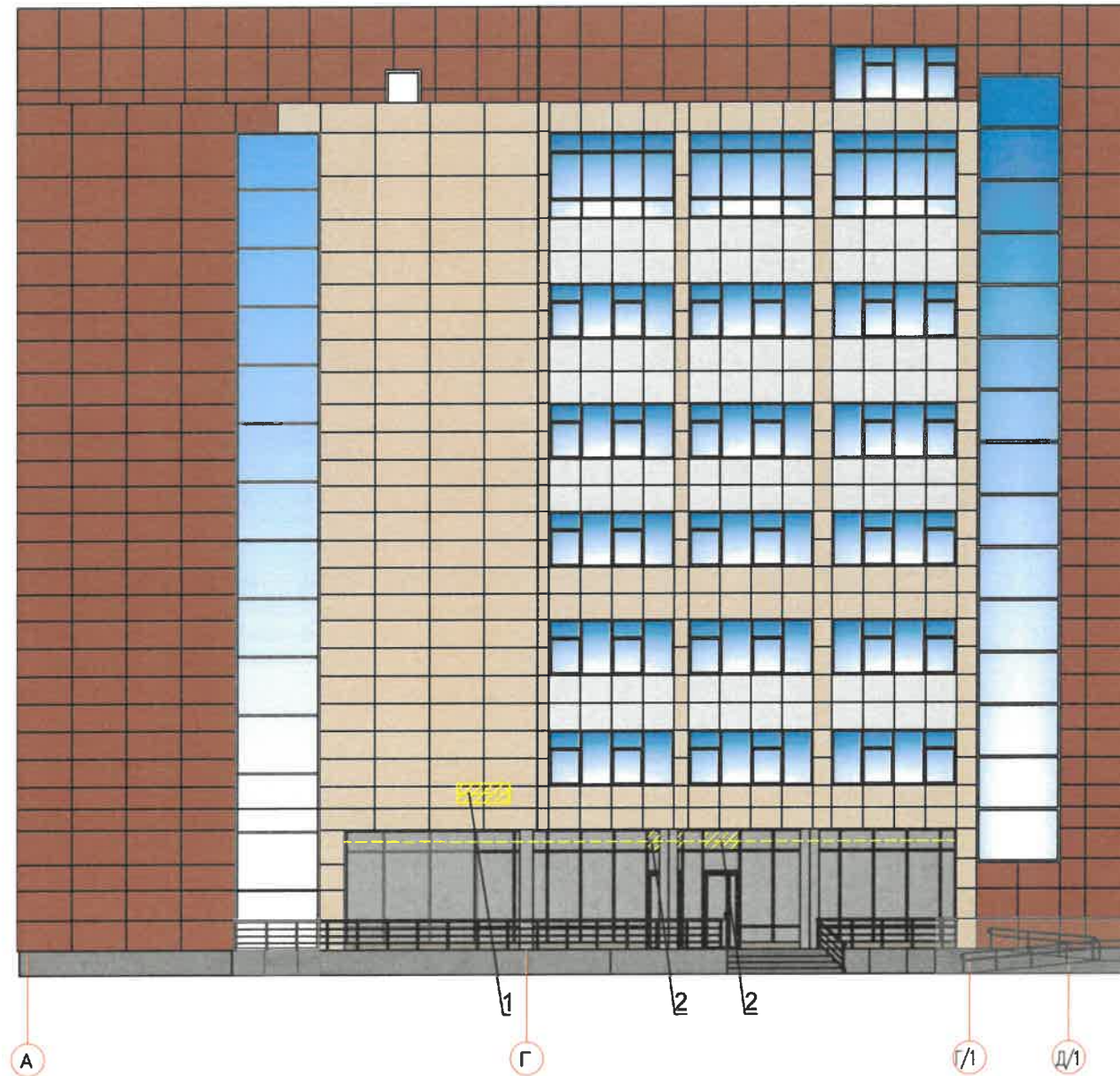
СОГЛАСОВАНО
 1-й заместитель начальника ДГА
 г. Перми - главный архитектор
 [Подпись] 13.09.2022г.

Ивл. N подл.	Подпись и дата	Взам. инв. N

0721-AP							
Колерный паспорт объекта капитального строительства по ул. Попова № 11, Ленинского района г. Перми.							
Изм.	Кол.уч.	Лист	№ док.	Подпись	Дата		
Разраб.	Татарина	Татарина		[Подпись]	03.22		
Н.контр.	Браташов			[Подпись]	03.22		
Административное здание					Стадия	Лист	Листов
Дворовой фасад в осях 1/1-12					П	7	
ООО "Гражданспецпроект" г.Иркутск							

Условия размещения средств размещения информации, рекламных конструкций.

1. Место размещения информации располагаются относительно условной прямой линии - единой горизонтальной оси. Местоположение оси на фасаде определяется как половина расстояния между верхним и нижним архитектурным элементом (окна, наличники, карниз, фриз и др.), выделяющимся (западающим, выступающим) из плоскости стены.
2. Размещение вывесок и рекламных конструкций должно осуществляться в границах места допустимого размещения средств размещения информации, рекламных конструкций, установленных данным колерным паспортом объекта капитального строительства.
3. Размещение вывесок по отношению друг к другу, их конфигурация, наполненность информацией должны соответствовать Стандартным требованиям к вывескам, их размещению и эксплуатации (далее - Стандартные требования), утвержденным Решением Пермской городской Думы от 15.12.2020 №277.
4. В случае, если планируемые к размещению вывески не соответствуют Стандартным требованиям и действующему колерному паспорту, требуется внесение изменений в колерный паспорт путем разработки нового колерного паспорта.
5. Максимальный размер информационных табличек - 0,5 м x 0,7 м (пункт 2.13 Стандартных требований).
6. Узел крепления каждого типа объекта информации разрабатывается отдельным рабочим проектом.
7. В случае размещения рекламной конструкции на фасаде здания, строения, сооружения, такая конструкция должна быть отражена в составе нового колерного паспорта, а ее размещение должно осуществляться в соответствии с действующим порядком установки эксплуатации рекламных конструкций на территории города Перми, утвержденным решением пермской городской Думы, с последующим получением на установку и эксплуатацию рекламной конструкции в установленном порядке.



Управление архитектуры и городского дизайна
ДГА администрации г.Перми
**СООТВЕТСТВУЕТ АРХИТЕКТУРНОМУ
ОБЛИКУ ГОРОДА ПЕРМИ**
«31» марта 2022
Подпись: *[Signature]*

Условные обозначения



- Место допустимого размещения средств размещения информации, рекламных конструкций.



- Ось размещения средств размещения информации, рекламных конструкций.



- Выноска и номер позиции согласно ведомости и рекламных конструкций.

Ведомость средств размещения информации, рекламных конструкций

№	Тип объекта, материал, способ крепления	Цвет	Наличие подсветки
1	Указатель с наименованием улицы и номером дома (здания) (пункт 11.4.2 решения Пермской городской Думы от 15.12.2020 № 277). Пластик, металл.	Синий: R-(0), G-(20), B-(120); белый	-
2	Информационная табличка (режимник). Одиночная (500x700). Оргстекло, пластик, металл, выклейки	Фирменные цвета	-

0721-AP					
Колерный паспорт объекта капитального строительства по ул. Попова № 11, Ленинского района г. Перми.					
Изм.	Кол.уч.	Лист	Недок.	Подпись	Дата
	Разраб.	Татаринова		<i>[Signature]</i>	03.22
Административное здание				Стадия	Лист
				П	8
Размещение средств размещения информации, рекламных конструкций (начало)				ООО "Гражданспецпроект" г.Иркутск	
Н.контр.	Браташов			<i>[Signature]</i>	03.22

Инва. N подл.	Подпись и дата	Взам. инв. N



Примыкание здания
по ул. Попова, 9

12

2 2

2 2 1

1/1

Управление архитектуры и городского дизайна
ДГА администрации г.Перми

СООТВЕТСТВУЕТ АРХИТЕКТУРНОМУ
ОБЛИКУ ГОРОДА ПЕРМИ

«31» марта 2012
Подпись *[Signature]*

Условные обозначения



- Место допустимого размещения средств размещения информации, рекламных конструкций.
- Ось размещения средств размещения информации, рекламных конструкций.
- Выноска и номер позиции согласно ведомости и рекламных конструкций.

1

Изм.	Кол.уч.	Лист	Недок.	Подпись	Дата
	Разраб.	Татарина		<i>[Signature]</i>	03.22
	Н.контр.	Браташов		<i>[Signature]</i>	03.22

0721-AP

Колерный паспорт объекта капитального строительства по ул. Попова № 11, Ленинского района г. Перми.

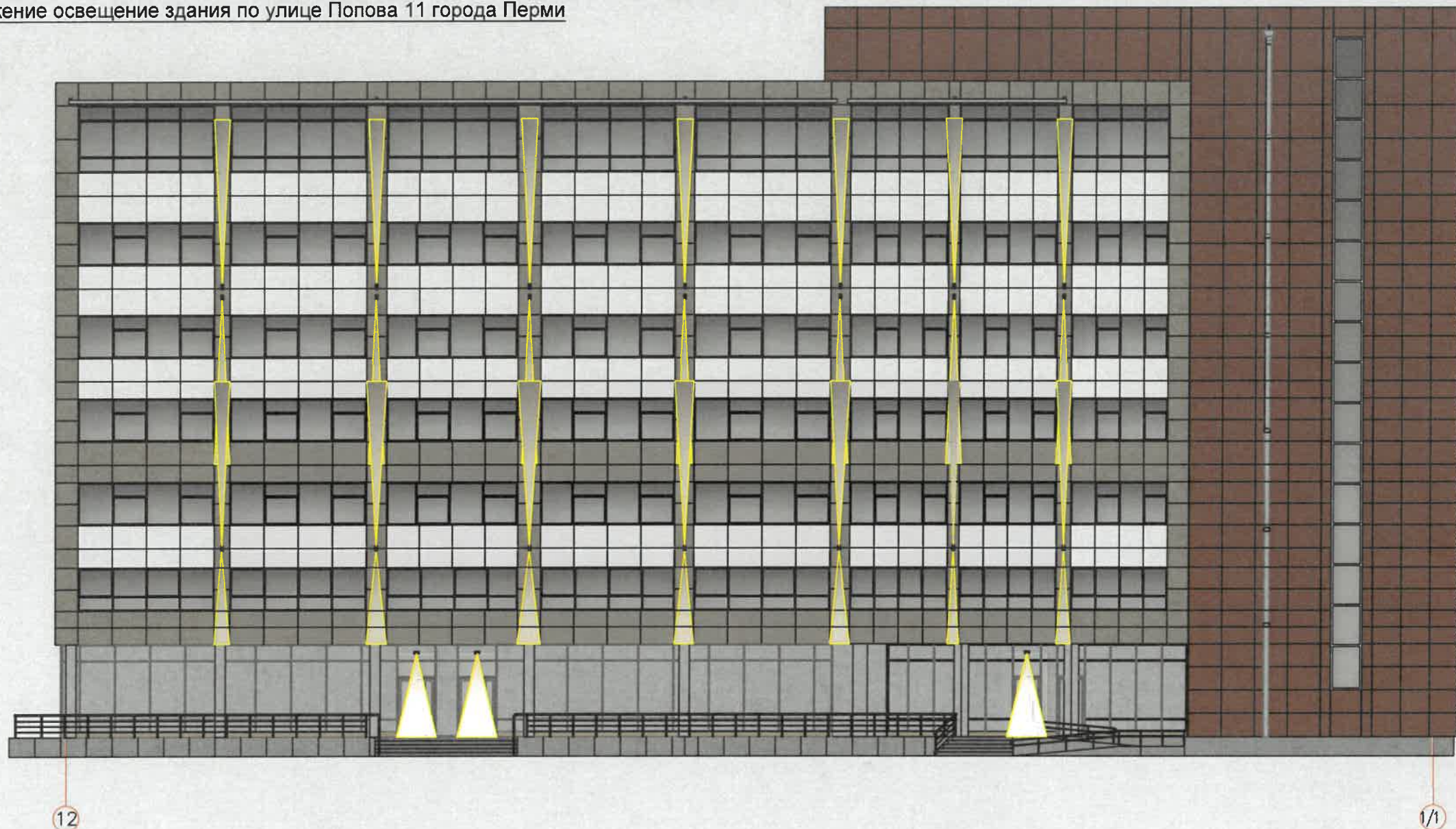
Административное здание	Стадия	Лист	Листов
	П	9	
Размещение средств размещения информации, рекламных конструкций (конец)	ООО "Гражданспецпроект" г.Иркутск		

Взам.инв. N

Подпись и дата

Инв. N подл.

Предложение освещение здания по улице Попова 11 города Перми



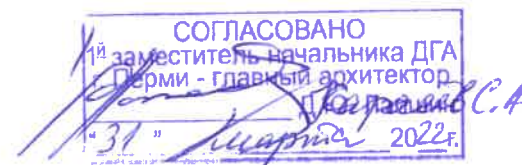
Оборудование



Фасадный светильник односторонний



Фасадный светильник двусторонний



Взам. инв. N
Подпись и дата
Инв. N подл.

Пояснительная записка

Подсветка простенков между окнами (теплый белый свет)

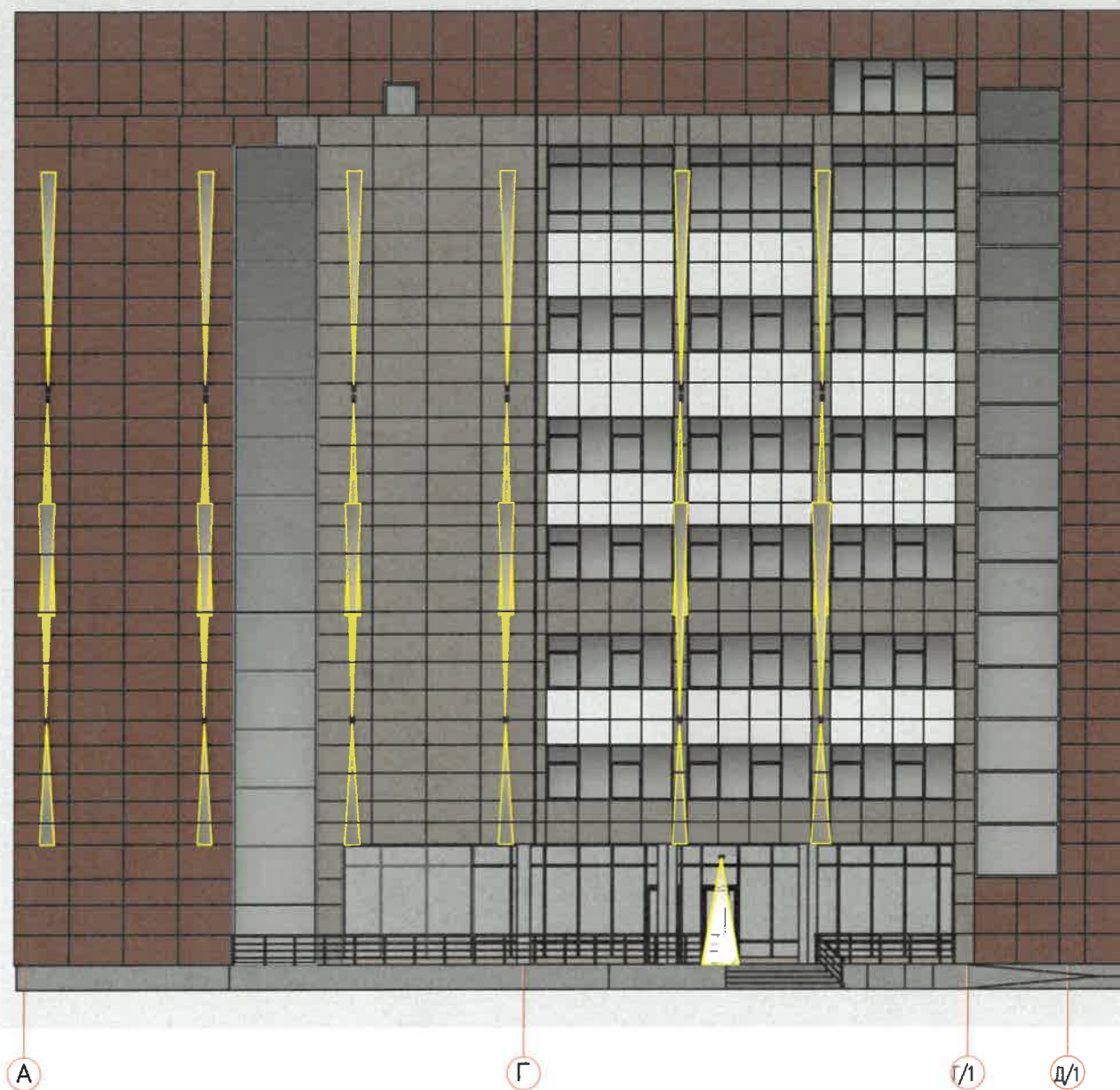
Задачи архитектурно-художественной подсветки:

- усиление подсветки первого яруса;
- снижение уровня паразитной засветки, включая засветку окон жилых домов.

Максимальная мощность (для подсветки фасада) 300Вт

						0721-AP			
						Колерный паспорт объекта капитального строительства по ул. Попова № 11, Ленинского района г. Перми.			
Изм.	Кол.уч.	Лист	№ док.	Подпись	Дата	Административное здание	Стадия	Лист	Листов
	Разраб.		Татарина	<i>Татарина</i>	03.22		П	10	
	Н.контр.		Браташов	<i>Браташов</i>	03.22	Архитектурно-художественная подсветка (начало)	ООО "Гражданспецпроект" г.Иркутск		


Предложение освещение здания по улице Попова 11 города Перми





СОГЛАСОВАНО
 1^й заместитель начальника ДГА
 г. Перми - главный архитектор
 Д. Сергеев
 31.03.2022 г.


						0721-AP			
						Колерный паспорт объекта капитального строительства по ул. Попова № 11, Ленинского района г. Перми.			
Изм.	Кол.уч.	Лист	№док.	Подпись	Дата	Административное здание	Стадия	Лист	Листов
Разраб.		Татарина		<i>ТТ</i>	03.22		П	11	
Н.контр.		Браташов		<i>ББ</i>	03.22	Архитектурно-художественная подсветка (конец)	ООО "Гражданспецпроект" г.Иркутск		


Инв. N подл.	Подпись и дата	Взам. инв. N


Позиции, согласно ведомости отделки фасадов	RAL 8004	C:	40	
		M:	80	
		Y:	80	
		K:	10	
		R:	143	
		G:	78	
1	B:	53		

Позиции, согласно ведомости отделки фасадов	RAL 7034	C:	5	
		M:	5	
		Y:	40	
		K:	40	
		R:	147	
		G:	145	
6	B:	118		

Позиции, согласно ведомости отделки фасадов	RAL 1013	C:	0	
		M:	5	
		Y:	20	
		K:	10	
		R:	233	
		G:	229	
2	B:	206		

Позиции, согласно ведомости отделки фасадов	RAL 7004	C:	0	
		M:	0	
		Y:	0	
		K:	45	
		R:	158	
		G:	160	
5,6,7,9	B:	161		

Позиции, согласно ведомости отделки фасадов	RAL 9003	C:	0	
		M:	0	
		Y:	0	
		K:	0	
		R:	244	
		G:	248	
4,12	B:	244		

Позиции, согласно ведомости отделки фасадов	RAL 7037	C:	30	
		M:	20	
		Y:	20	
		K:	40	
		R:	124	
		G:	127	
11	B:	126		

СОГЛАСОВАНО
 1^й заместитель начальника ДГА
 г. Пермь - главный архитектор
 Д.С. Яковлев
 20.03.2011 г.

Инв. N подл.	Подпись и дата	Взам. инв. N

0721-AP					
Колерный паспорт объекта капитального строительства по ул. Попова № 11, Ленинского района г. Перми.					
Изм.	Кол.уч.	Лист	№ док.	Подпись	Дата
Разраб.	Татарина			<i>ТТ</i>	03.22
Н.контр.	Браташов			<i>ББ</i>	03.22
Административное здание				Стадия	Лист
Эталонные колеры				П	12
				ООО "Гражданспецпроект" г.Иркутск	