

ИП Катаев А.Г.

Свидетельство о допуске к работам №П-117-590200565390-20012014-086 от 20.01.14г,

выданное ИП "Союз проектировщиков Прикамья"

регистрационный номер в Государственном реестре СРО-П-117-18012010

614000, г.Пермь, ул. Клары Цеткин 14, 1 этаж, тел. 219-56-76.

№ 059-22-01-26-784 от 03.03.2022

**ПАСПОРТ ВНЕШНЕГО ОБЛИКА ОБЪЕКТОВ КАПИТАЛЬНОГО СТРОИТЕЛЬСТВА
(КОЛЕРНЫЙ ПАСПОРТ)**

АДРЕС ОБЪЕКТА: г. Пермь, административный район Индустриальный
ул. Чайковского, здание (строение) № 11

шифр: 236-22-ОФ

ПЕРМЬ, 2022г.

Ведомость чертежей

ЛИСТ	НАИМЕНОВАНИЕ	ПРИМЕЧАНИЯ
1	Общие данные (начало)	
2	Общие данные (окончание)	
3	Визуализация	
4	Главный фасад	
5	Боковые фасады	
6	Дворовой фасад	
7-8	Размещение средств размещения информации, рекламных конструкций	
9	Эталоны колеров	

Ведомость отделки фасадов

Поз.	Элемент фасада	Эталон цвета	Обознач.	Вид отделки	Прим.
1	Основное поле стены		RAL 2011 RAL 2002 RAL 3032 RAL 9003	Штукатурка с покрытием атмосферостойкой краской	
2	Цоколь, фрагменты фасада		RAL 7016	Штукатурка с покрытием атмосферостойкой краской	
3	Перекрытия остекления балконов		RAL 7040	Алюминиевый профиль с полимерным покрытием	
4	Ограждение парапета, наружные лестницы		RAL 7035	Металл, окраска атмосферостойкой краской	
5	Перекрытия окон, дверей		RAL 9003	ПВХ-профиль	
6	Двери		RAL 7040	Алюминиевый профиль с полимерным покрытием	
7	Ограждение крылец		RAL 1003	Металл, окраска атмосферостойкой краской	
8	Крыльца, ступени, пандус		RAL 7035	Резиновая крошка	
9	Цоколь крыльца, пандуса		RAL 7035	Окраска фасадной краской	

Пояснительная записка

Объект капитального строительства: 10-этажный многоквартирный жилой дом на земельном участке с кадастровым номером 59:01:4410713:1234, расположенный по адресу: г. Пермь, Индустриальный район, ул. Чайковского, д. 11.

Год постройки и ввода в эксплуатацию: на момент разработки колерного паспорта введётся строительство объекта

Здание в плане: Г-образное

Этажность: 10

Тип здания: полный монолитный железобетонный каркас, индивидуальный проект

Фасад: покраска по тонкослойной штукатурке

Крыша: плоская

Ранее согласованные колерные паспорта: нет.

Настоящим колерным паспортом:

-определяются типы отделки и цветовое решение фасадов;

-определяются виды, типы и места размещения средств размещения информации на фасадах.

Раздел «Архитектурно-художественная подсветка» настоящим колерным паспортом не разрабатывается.

Освещение фасадов осуществляется за счет свечения окон.

Предметом согласования колерного паспорта являются: принятые цветовые решения элементов фасада, применяемые материалы существующего объекта недвижимости, а также определение типов средств размещения информации на нем.

В соответствии с Градостроительным кодексом Российской Федерации, решением Пермской городской Думы от 15.12.2020 № 277 «Об утверждении Правил благоустройства города Перми» и постановлением администрации города Перми от 22.02.2017 № 130 «Об утверждении формы и порядка согласования паспорта внешнего облика объекта капитального строительства (колерного паспорта)» проекты колерных паспортов либо проекты внесения изменений в колерные паспорта не являются разрешительной документацией на строительство, реконструкцию объекта капитального строительства, не являются правовым основанием на устройство пристроек, навесов, козырьков.

Общие указания

- Любая замена материалов отделки должна быть согласована с главным архитектором проекта.
- Перед окраской металлических элементов фасадов - ограждений крылец, кровли, жалюзийных решеток, стоек козырьков - необходимо их очистить и покрыть грунтовкой для металла в один слой.
- Эталоны колеров смотри лист 9.

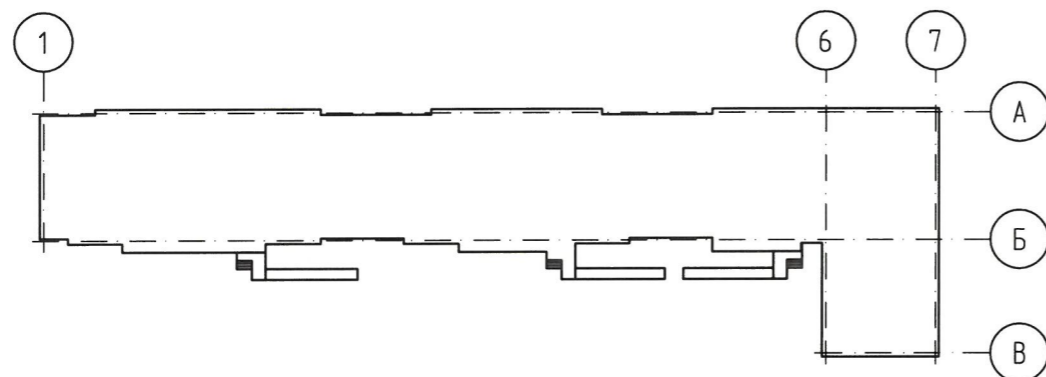
СОГЛАСОВАНО
 1^й заместитель Начальника ДГА
 г.Перми - главный архитектор
 Д.Ю. Лапшин
 29/03 2022

						236-22-ОФ			
						Колерный паспорт объекта капитального строительства по ул.Чайковского, № 11, Индустриального района г.Перми.			
Изм.	Копуч.	Лист	№Док.	Подп.	Дата	Многоквартирный жилой дом	Стадия	Лист	Листов
							П	1	9
ГИП	Михалева				03.22		Общие данные (начало)	ИП Катаев А.Г.	
Разраб.	Роздяловский				03.22				
Н.контр.	Пенягин				03.22				

Инструкция о порядке производства работ, связанных с окраской фасадов и всех наружных частей зданий, сооружений, строений, расположенных на территории города Перми

1. Окраска (отделка) фасадов и всех наружных частей зданий, сооружений, строений, расположенных на территории города Перми, может производиться лишь на основании паспорта внешнего облика объекта капитального строительства (колерного паспорта), согласованного с департаментом градостроительства и архитектуры администрации г. Перми (далее – ДГА).
2. До начала процесса окраски (отделки) здания или какого-либо сооружения должны быть произведены работы по капитальному ремонту всех без исключения его наружных частей, подлежащих окраске.
3. До начала ремонта зданий, имеющих газосветовую рекламу, сообщить рекламораспространителю о предстоящих работах на фасаде здания с целью сохранения вывесок либо их демонтажа.
4. Полуразрушенные и разрушенные архитектурные художественно-скульптурные элементы фасада: карнизы, фризy, колонны, пилястры, сандрики, кронштейны, обрамления проемов, различные лепные украшения, барельефы, мозаика, художественная роспись и т.п. подлежат обязательному восстановлению в своем первоначальном виде. Категорически запрещается производить окраску здания без предварительного восстановления указанных элементов декора фасада.
5. Металлические поверхности отдельных элементов фасада: чугунные решетки, ограждения балконов и лестниц, элементы входных групп, двери, кронштейны и прочие архитектурно-художественные элементы фасада перед окраской очищаются от грязи, ржавчины, старой краски и покрываются вновь атмосферостойкой краской для металлических поверхностей.
6. В соответствии с выданными образцами цвета (колерами) на окраску (отделку) здания организация, производящая ремонт здания, составляет пробные образцы цвета, которые наносятся на подготовленную для покраски поверхность стены в уровне 1-го этажа здания (не выше 1,5 метров от земли).
7. Проверку и согласование пробного образца цвета (выкрас колера) производит уполномоченный представитель ДГА. Без указанных проверки и согласования производить окраску (отделку) фасадов здания категорически запрещается.
8. Домоуправления, организации и учреждения, производящие окраску (отделку) и связанный с нею ремонт фасадов здания, несут ответственность за выполнение настоящей инструкции и могут быть привлечены к административной ответственности за ее нарушение в соответствии со статьей 6.8.2 «Нарушение требований к внешнему виду фасадов зданий, строений, сооружений» Закона Пермского края от 06.04.2015 № 460-ПК «Об административных правонарушениях в Пермском крае».
9. По всем вопросам, связанным с производством работ, необходимо обращаться в ДГА по адресу: г. Пермь, ул. Сибирская, 15, каб. 315, тел. 212-76-98.

План координационных осей



Ведомость ссылочных и прилагаемых документов

ОБОЗНАЧЕНИЕ	НАИМЕНОВАНИЕ	ПРИМЕЧАНИЕ
	<u>Ссылочные документы</u>	
Решение Пермской городской Думы от 15.12.2020 № 277	Об утверждении Правил благоустройства города Перми	
Постановление администрации города Перми от 22.02.2017 № 130	Об утверждении формы и порядка согласования паспорта внешнего облика объекта капитального строительства (колерного паспорта)	

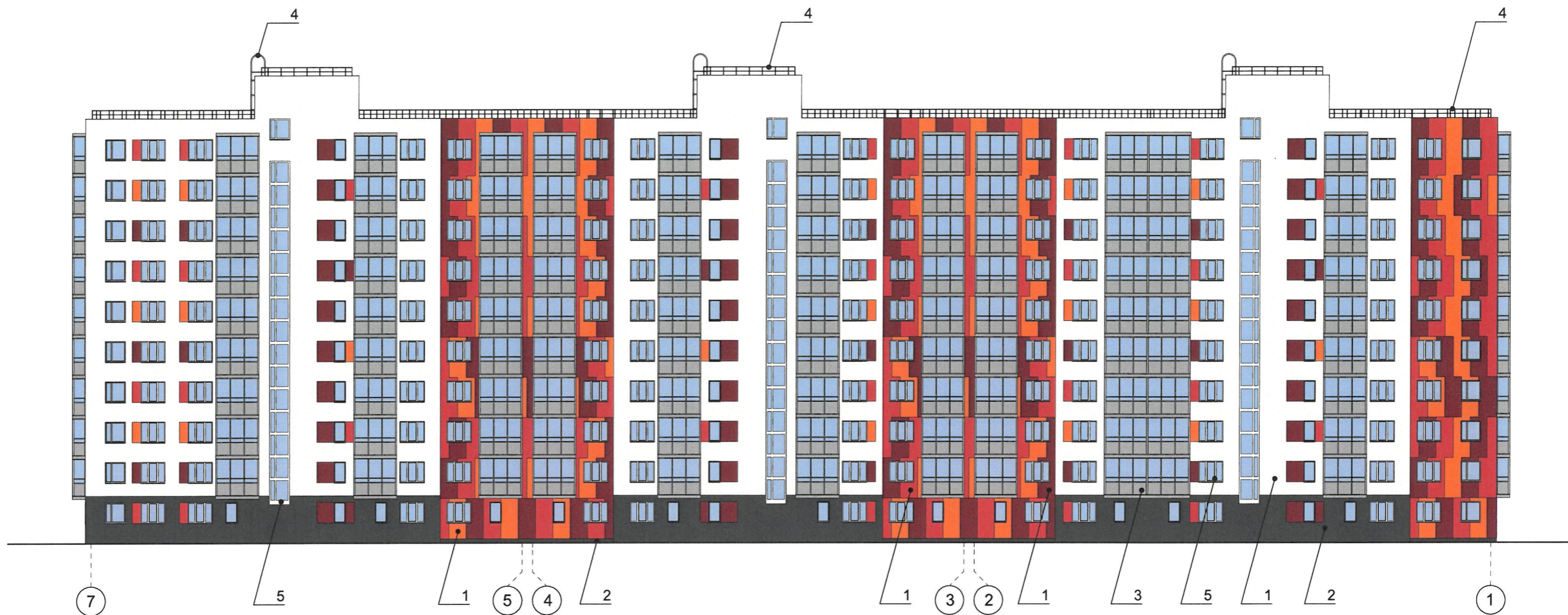
Ситуационный план



Условные обозначения

- - Красные линии
- Земельный участок с кадастровым номером: 59:01:4410713:1234
- Проектируемый 10-этажный жилой дом по адресу: г. Пермь, Индустриальный район, ул. Чайковского, 11.

						236-22-Оф			
						Колерный паспорт объекта капитального строительства по ул. Чайковского, № 11, Индустриального района г. Перми.			
Изм.	Копуч.	Лист	№ Док.	Подп.	Дата	Многоквартирный жилой дом	Стадия	Лист	Листов
							П	2	
						Общие данные (окончание)	ИП Катаев А.Г.		



Условия переустройства входных групп

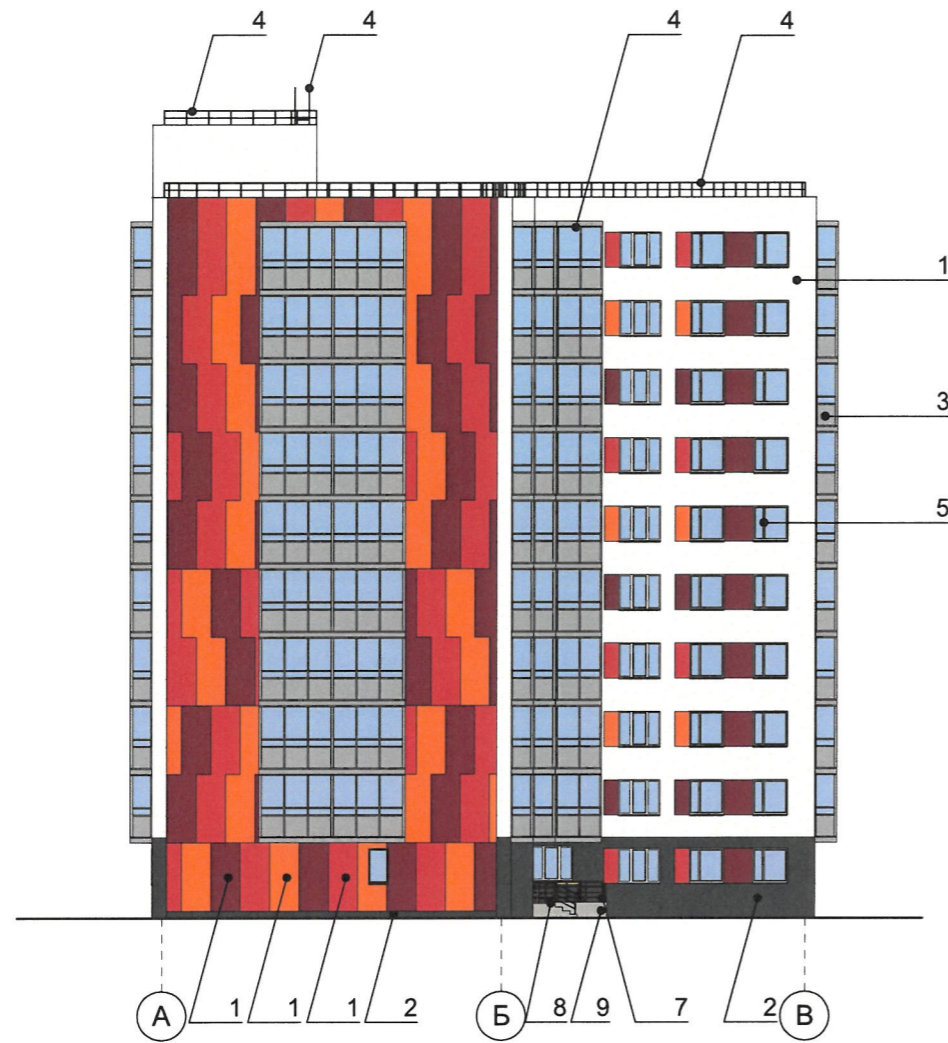
1. В случае, если наружные лестницы при дополнительно устроенных входах в общественные помещения здания выходят за границы предоставленного земельного участка и красные линии квартала, то устройство дополнительных или переустройство существующих входных групп требует получения разрешения в установленном порядке;
2. В случае устройства или переустройства (перепланировки, ремонта, реконструкции) помещений общественного назначения, их входных групп в обязательном порядке должны быть предусмотрены мероприятия по обеспечению доступности данных помещений для маломобильных групп населения, включая инвалидов, использующих кресла-коляски и собак-проводников (далее МГН) в соответствии с требованиями СП 59.13330.2016 Доступность зданий и сооружений для маломобильных групп населения. Данный свод правил касается функционально-планировочных элементов зданий и сооружений, их участков или отдельных помещений, доступных для МГН (входные узлы, коммуникации, пути эвакуации, помещения и зоны обслуживания, а также их информационное и инженерное обустройство). В частности, лестницы при входах в общественные помещения должны дублироваться пандусами с уклоном не более 1:20 (5%) или иными средствами подъема (подъемные платформы, лифты и т.д.). Согласно вышеуказанному Своду правил наружные лестницы и пандусы должны иметь поручни с учетом технических требований к опорным стационарным устройствам по ГОСТ Р 51261; размеры входной площадки при открывании дверей наружу должны быть не менее 1.4x2.0 или 1.5x1.85; размеры входной площадки с пандусом не менее 2.2x2.2 м.

Условные обозначения

- | — Координационная ось здания
- ① — Выноска и номер позиции согласно Ведомости отделки фасадов на листе 1

СОГЛАСОВАНО
 1^й заместитель начальника ДГА
 г. Перми - главный архитектор
 Д.Ю. Лапшин
 29.03.2022

						236-22-ОФ			
						Колерный паспорт объекта капитального строительства по ул. Чайковского, № 11, Индустриального района г. Перми.			
Изм.	Копуч.	Лист	№ Док.	Подп.	Дата	Многоквартирный жилой дом	Стадия	Лист	Листов
							П	4	
ГИП	Михалева				03.22				
Разраб.	Роздяловский				03.22				
Н.контр.	Пенягин				03.22	Главный фасад	ИП Катаев А.Г.		



Условные обозначения



- ① - Координационная ось здания
- 1 - Выноска и номер позиции согласно Ведомости отделки фасадов на листе 1

2.0
 СОГЛАСОВАНО
 1^й заместитель начальника ДГА
 г.Перми - главный архитектор
 Д.Ю. Лапшин
 "29" 03 2022

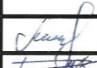
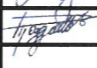

						236-22-ОФ			
						Колерный паспорт объекта капитального строительства по ул.Чайковского, № 11, Индустрального района г.Перми.			
Изм.	Коп.уч.	Лист	№Док	Подп.	Дата	Многоквартирный жилой дом	Стадия	Лист	Листов
							П	5	
ГИП	Михалева			<i>[Signature]</i>	03.22		ИП Катаев А.Г.		
Разраб.	Роздяловский			<i>[Signature]</i>	03.22				
Н.контр.	Пенягин			<i>[Signature]</i>	03.22	Боковые фасады			

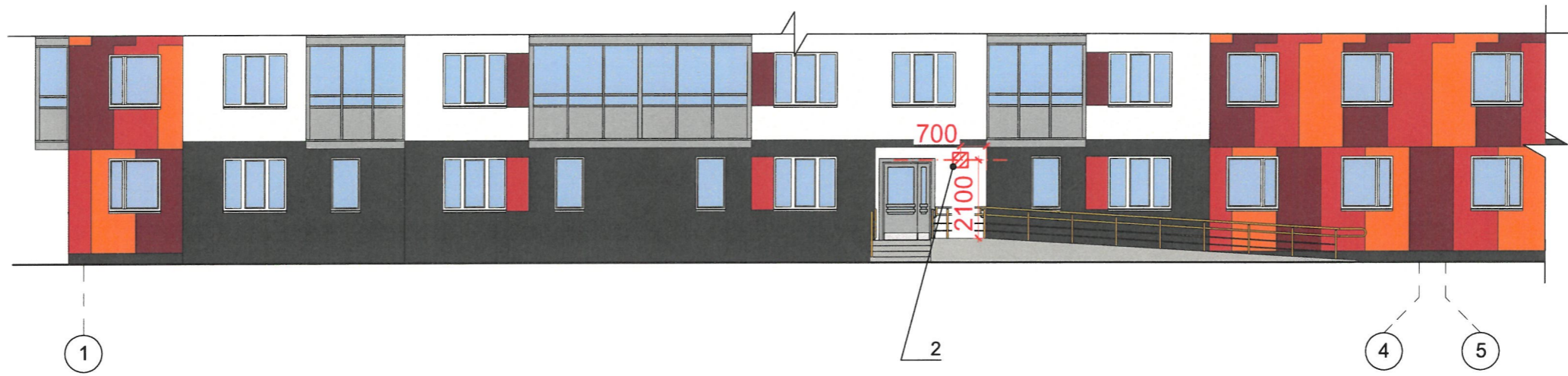


Условные обозначения

-  - Координационная ось здания
-  - Выноска и номер позиции согласно Ведомости отделки фасадов на листе 1

СОГЛАСОВАНО
 14 заместителем начальника ДГА
 г. Перми - главный архитектор
 Д.Ю. Лапшин
 19.03.2022

						236-22-ОФ			
						Колерный паспорт объекта капитального строительства по ул. Чайковского, № 11, Индустриального района г. Перми.			
Изм.	Копуч.	Лист	№ Док.	Подп.	Дата	Многоквартирный жилой дом	Стадия	Лист	Листов
							П	6	
ГИП	Михалева				03.22		ИП Катаев А.Г.		
Разраб.	Роздяловский				03.22				
Н.контр.	Пенягин				03.22	Дворовой фасад			



Управление архитектуры и городского дизайна
ДГА администрации г.Перми
**СООТВЕТСТВУЕТ АРХИТЕКТУРНОМУ
ОБЛИКУ ГОРОДА ПЕРМИ**
«13» 03/2022
Подпись: *Марасов С.А.*

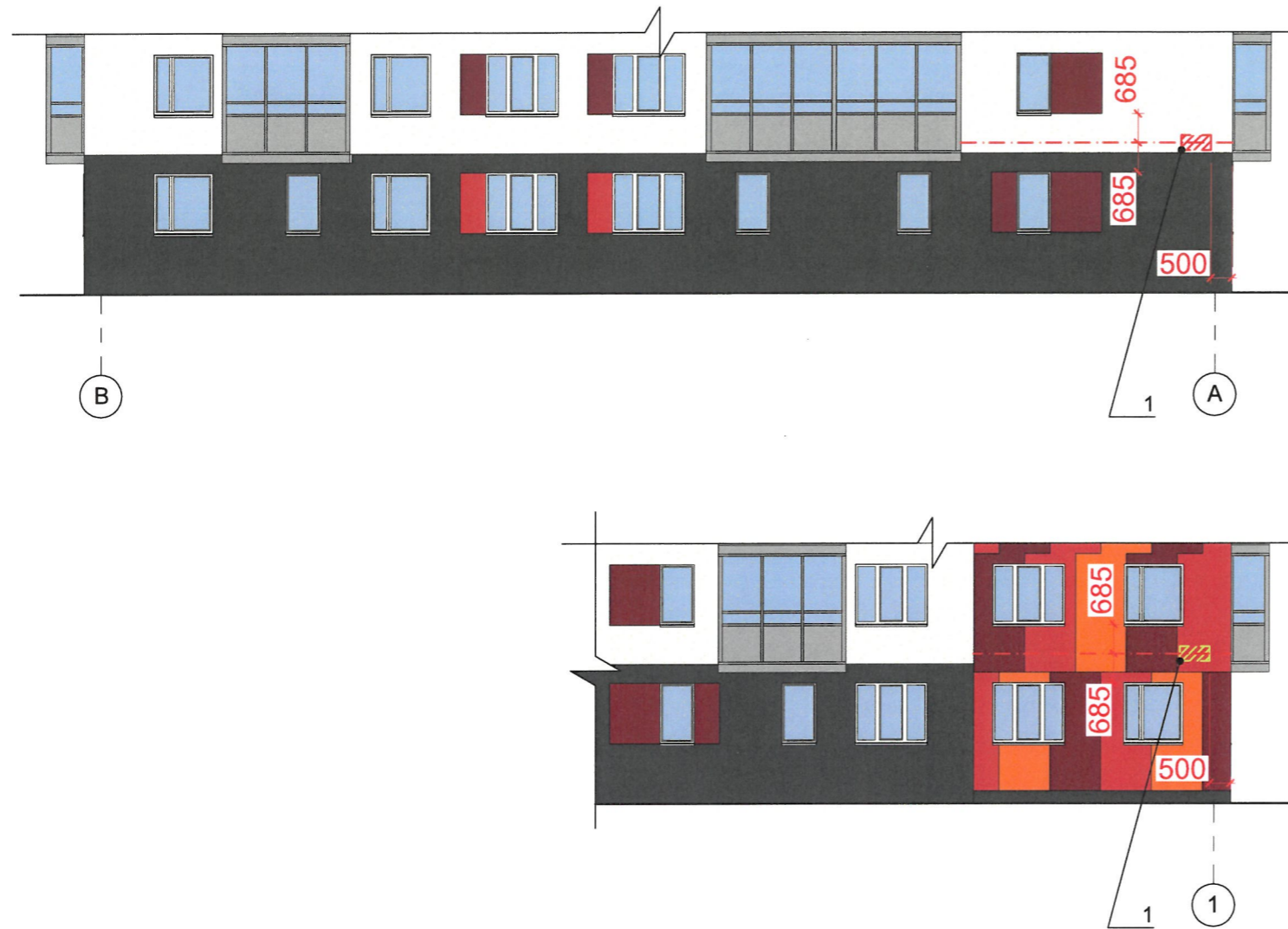
Условные обозначения:

- Единая горизонтальная ось размещения объектов
- Место допустимого размещения средств размещения информации
- Выноска и номер позиции согласно ведомости средств размещения информации, рекламных конструкций

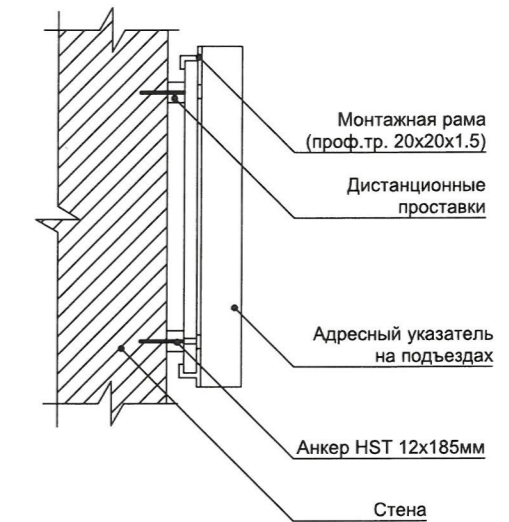
Ведомость средств размещения информации, рекламных конструкций

ПОЗ.	Тип объекта, материал, способы крепления	Цвет (с указанием RAL)	Наличие подсветки
1	Указатель с наименованием улицы и номером дома (здания) (пункт 11.4.2 решения Пермской городской Думы от 15.12.2020 №277). Пластик, металл.	Синий: R-(0), G-(20), B-(120); белый	Возможна внутренняя подсветка
2	Указатель номера подъезда и квартир Оргстекло, металл, пластик.	Желтый: RAL 1018; белый	Внутренняя подсветка в темное время суток

						236-22-ОФ			
						Колерный паспорт объекта капитального строительства по ул.Чайковского, № 11, Индустриального района г.Перми.			
Изм.	Копуч.	Лист	№Док	Подп.	Дата	Многоквартирный жилой дом	Стадия	Лист	Листов
							П	7	
						Размещение средств размещения информации, рекламных конструкций	ИП Катаев А.Г.		



Узел крепления средств размещения информации



Управление архитектуры и городского дизайна
ДГА администрации г.Перми
**СООТВЕТСТВУЕТ АРХИТЕКТУРНОМУ
ОБЛИКУ ГОРОДА ПЕРМИ**
« 28 03 2022 »
Карасев С.А. Подпись

Условия размещения средств размещения информации, рекламных конструкций

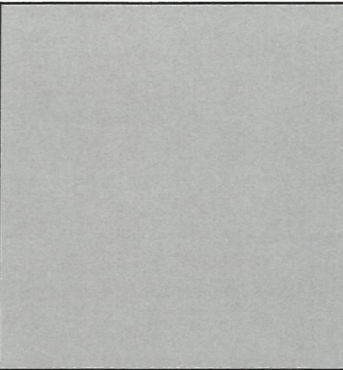
1. Место размещения информации располагаются относительно условной прямой линии - единой горизонтальной оси. Местоположение оси на фасаде определяется как половина расстояния между верхним и нижним архитектурным элементом (окна, наличники, карниз, фриз и др.), выделяющимся (западающим, выступающим) из плоскости стены.
2. Размещение вывесок и рекламных конструкций должно осуществляться в границах места допустимого размещения средств размещения информации, рекламных конструкций, установленных данным колерным паспортом объектом капитального строительства.
3. Размещение вывесок по отношению друг к другу, их конфигурация, наполненность информацией должны соответствовать Стандартным требованиям к вывескам, их размещению и эксплуатации (далее - Стандартные требования), утвержденным Решением Пермской городской Думы от 15.12.2020 №277.
4. В случае, если планируемые к размещению вывески не соответствуют типу и местам размещения средства размещения информации, рекламных конструкций колерного паспорта, потребуется внесение изменений в настоящий колерный паспорт.
5. Максимальный размер информационных табличек - 0,5 м x 0,7 м (пункт 2.13 Стандартных требований).
6. Узел крепления каждого типа объекта информации разрабатывается отдельным рабочим проектом.
7. В случае возникновения спорных ситуаций с другими организациями в отношении мест размещения нестандартных вывесок, расположенных не в границах занимаемого помещения, регулирование конфликта и окончательное решение по размещению вывесок той или иной претендующей организации в соответствии с положениями Жилищного кодекса Российской Федерации должно приниматься на собрании собственников помещений в многоквартирном жилом доме.
8. В случае размещения рекламной конструкции на фасаде здания, строения, сооружения, такая конструкция должна быть отражена в составе нового колерного паспорта, а ее размещение должно осуществляться в соответствии с действующим порядком установки эксплуатации рекламных конструкций на территории города Перми, утвержденным решением пермской городской Думы, с последующим получением на установку и эксплуатацию рекламной конструкции в установленном порядке.

Условные обозначения:

- - Единая горизонтальная ось размещения объектов
- ▨ - Место допустимого размещения средств размещения информации
- ▨ - Место допустимого размещения средств размещения информации
- 1 - Выноска и номер позиции согласно ведомости средств размещения информации, рекламных конструкций на листе 7

						236-22-ОФ				
						Колерный паспорт объекта капитального строительства по ул.Чайковского, № 11, Индустриального района г.Перми.				
Изм.	Коп.уч.	Лист	№ док.	Подп.	Дата					
						Многоквартирный жилой дом		Стадия	Лист	Листов
	ГИП	Михалева			03.22			П	8	
	Разраб.	Роздяловский			03.22					
	Н.контр.	Пенягин			03.22	Размещение средств размещения информации, рекламных конструкций		ИП Катаев А.Г.		


Позиция согласно ведомости отделки фасадов	RAL CLASSIC 2011	C:	0	
		M:	40	
		Y:	100	
		K:	0	
		R:	236	
		G:	124	
		B:	37	
1				

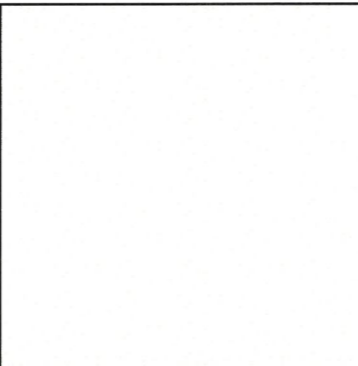
Позиция согласно ведомости отделки фасадов	RAL CLASSIC 7040	C:	20	
		M:	14	
		Y:	14	
		K:	0	
		R:	157	
		G:	163	
		B:	166	
3, 6				

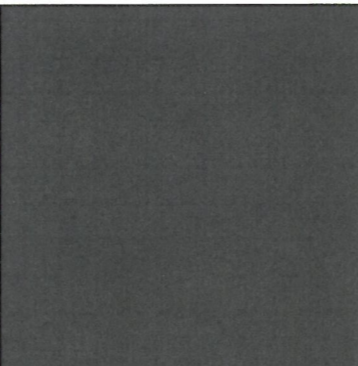
Позиция согласно ведомости отделки фасадов	RAL CLASSIC 2002	C:	0	
		M:	80	
		Y:	100	
		K:	0	
		R:	198	
		G:	57	
		B:	39	
1				

Позиция согласно ведомости отделки фасадов	RAL CLASSIC 7035	C:	20	
		M:	14	
		Y:	14	
		K:	0	
		R:	157	
		G:	163	
		B:	166	
4, 8, 9				

Позиция согласно ведомости отделки фасадов	RAL CLASSIC 3032	C:	0	
		M:	100	
		Y:	100	
		K:	30	
		R:	113	
		G:	21	
		B:	33	
1				

Позиция согласно ведомости отделки фасадов	RAL CLASSIC 1003	C:	0	
		M:	20	
		Y:	100	
		K:	0	
		R:	247	
		G:	186	
		B:	11	
7				

Позиция согласно ведомости отделки фасадов	RAL CLASSIC 9003	C:	0	
		M:	0	
		Y:	0	
		K:	0	
		R:	244	
		G:	248	
		B:	244	
1, 5				

Позиция согласно ведомости отделки фасадов	RAL CLASSIC 7016	C:	100	
		M:	50	
		Y:	30	
		K:	60	
		R:	55	
		G:	63	
		B:	67	
2				

1. Ведомость отделки фасадов смотри лист 1.

С.И.Ф.
СОГЛАСОВАНО
заместитель начальника ДГА
г. Перми - главный архитектор
Д.Ю. Лапшин
2022

						236-22-ОФ			
						Колерный паспорт объекта капитального строительства по ул. Чайковского, № 11, Индустриального района г. Перми.			
Изм.	Копуч.	Лист	№ Док.	Подп.	Дата	Многоквартирный жилой дом	Стадия	Лист	Листов
							П	9	
ГИП	Михалева			<i>Михалева</i>	03.22		Эталонеры колеров	ИП Катаев А.Г.	
Разраб.	Роздяловский			<i>Роздяловский</i>	03.22				
Н.контр.	Пенягин			<i>Пенягин</i>	03.22				