

Общество с ограниченной ответственностью "Синай"

№ 059-22-01-26-716 от 24.02.2022

Заказчик: Некоммерческая организация
«Фонд капитального ремонта общего имущества в
многоквартирных домах в Пермском крае»

**ПАСПОРТ ВНЕШНЕГО ОБЛИКА ОБЪЕКТА КАПИТАЛЬНОГО СТРОИТЕЛЬСТВА
(КОЛЕРНЫЙ ПАСПОРТ)**

АДРЕС ОБЪЕКТА: Пермский край, г. Пермь, Индустриальный район,
улица Чердынская, д. 25

ПД-000070-2021-ЭА-13-АР

2022








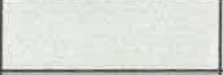

Ведомость чертежей

Лист	Наименование	Примечание
1	Общие данные (начало)	
2	Общие данные (окончание)	
3,4	Существующее состояние фасадов	
5	Главный фасад	
6	Дворовой фасад	
7	Боковые фасады	
8	Размещение средств размещения информации, рекламных конструкций (начало)	
9	Размещение средств размещения информации, рекламных конструкций (окончание)	
10	Эталоны колеров	

Ведомость ссылочных и прилагаемых документов

Обозначение	Наименование	Примечание
Постановление администрации г. Пермь от 22.02.2017г. №130	«Об утверждении формы и порядка согласования паспорта внешнего облика объекта капитального строительства (колерного паспорта)»	
Решение Пермской городской Думы от 15.12.2020г. №277	«Об утверждении правил благоустройства территории города Перми»	



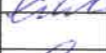

Ведомость отделки фасада

Поз.	Наименование	Вид отделки	Обозначение	Колер	Примечание
1	Цоколь, стены	Панели железобетонные			
2	Козырьки	Окраска фасадной силиконовой краской	RAL 5021		
3	Экраны балконов	Профлист с полимерным покрытием	RAL 9002		
4	Экраны балконов	Профлист с полимерным покрытием	RAL 5021		
5	Оконные блоки	ПВХ-профиль/окраска	RAL 9003		
6	Двери мест общего пользования, колонны	Металлические окрашенные	RAL 5021		
7	Решетки продухов	Металлические окрашенные	RAL 7032		
8	Двери тех.помещений на кровле	Металлические окрашенные	RAL 7032		
9	Входные площадки, ступени	Облицовка плиткой с нескользящей поверхностью	RAL 7030		

Пояснительная записка

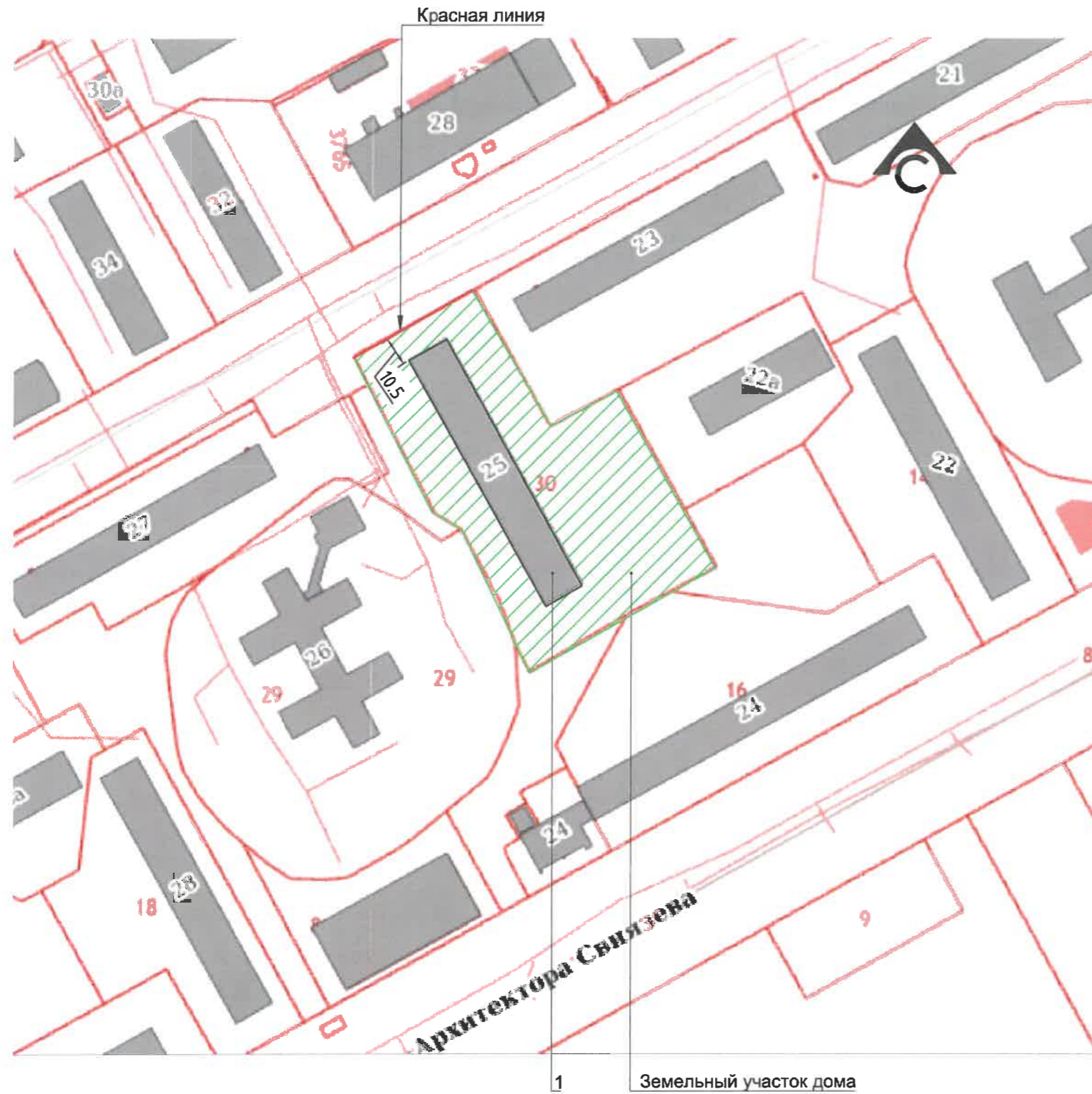
Объект капитального строительства - 9-этажное жилое здание;
 Год постройки и ввод в эксплуатацию: 1973 г;
 В плане здание прямоугольной конфигурации;
 Несущие стены: железобетонные панели;
 Кровля: плоская.
 Ранее разработанные колерные паспорта: не разрабатывались;
 Нахождение в границах зон объектов культурного наследия: рассматриваемый объект не располагается в зоне объектов культурного наследия.
 Настоящим колерным паспортом:
 Определяются типы и виды отделки, и их цветовые решения;
 Уточняются виды и места размещения средств размещения информации, рекламных конструкций;
 Устанавливаются виды и места размещения средств размещения информации, рекламных конструкций.
 Цветовое решение и применяемые материалы обеспечивают комплексное решение всех элементов фасадов, единство архитектурного облика здания. Средства размещения информации, рекламные конструкции не нарушат архитектурный облик здания.
 Раздел «Архитектурно-художественная подсветка» настоящим колерным паспортом не разрабатывается. Освещение фасада осуществляется за счет свечения окон и вывесок.
 В соответствии с Градостроительным кодексом Российской Федерации, решением Пермской городской Думы от 15.12.2020 № 277 «Об утверждении Правил благоустройства территории города Перми» и постановлением администрации города Перми от 22.02.2017 № 130 «Об утверждении формы и Порядка согласования паспорта внешнего облика объекта капитального строительства (колерного паспорта)» проекты колерных паспортов либо проекты изменений в колерные паспорта не являются разрешительной документацией на строительство, реконструкцию объекта капитального строительства; не являются правовым основанием на устройство (переустройство, демонтаж) пристроек, навесов, козырьков и других архитектурных элементов объекта капитального строительства.
 Предметом согласования данного колерного паспорта являются: принятые цветовые решения элементов фасада, применяемые материалы существующего объекта недвижимости, а также определение возможных типов размещения средств размещения информации на нем. Средства размещения информации, рекламные конструкции, не соответствующие типу и местам их возможного размещения, подлежат демонтажу.

СОГЛАСОВАНО
 1^й заместитель начальника ДГА
 г. Пермь - главный архитектор
 Д.Ю. Лапшин
 28.03.2021

						ПД-000070-2021-ЭА-13-АР			
						Колерный паспорт объекта капитального строительства по ул. Чердынской, д.25 Индустриального района г. Перми			
Изм.	Кол. уч.	Лист	№ док.	Подп.	Дата	Многоквартирный жилой дом	Стадия	Лист	Листов
Разработал		Горская			03.22		Р	1	10
Проверил		Ставицкая			03.22				
ГИП		Ставицкая			03.22				
Н.контр.		Ставицкая			03.22	Общие данные (начало)	ООО "Синай"		

Ситуационный план

Инструкция о порядке производства работ, связанных с окраской фасадов и всех наружных частей зданий, сооружений, строений, расположенных на территории города Перми



1. Окраска (отделка) фасадов и всех наружных частей зданий, сооружений, строений, расположенных на территории города Перми, может производиться лишь на основании паспорта внешнего облика объекта капитального строительства (колерного паспорта), согласованного с департаментом градостроительства и архитектуры администрации г. Перми (далее - ДГА).
2. До начала процесса окраски (отделки) здания или какого-либо сооружения должны быть произведены работы по капитальному ремонту всех без исключения его наружных частей, подлежащих окраске.
3. До начала ремонта зданий, имеющих газосветовую рекламу, сообщить рекламораспространителю о предстоящих работах на фасаде здания с целью сохранения вывесок либо их демонтажа.
4. Полуразрушенные и разрушенные архитектурные художественно-скульптурные элементы фасада: карнизы, фризy, колонны, пилястры, сандрики, кронштейны, обрамления проемов, различные лепные украшения, барельефы, мозаика, художественная роспись и т.п. подлежат обязательному восстановлению в своем первоначальном виде. Категорически запрещается производить окраску здания без предварительного восстановления указанных элементов декора фасада.
5. Металлические поверхности отдельных элементов фасада: чугунные решетки, ограждения балконов и лестниц, элементы входных групп, двери, кронштейны и прочие архитектурно-художественные элементы фасада перед окраской очищаются от грязи, ржавчины, старой краски и покрываются вновь атмосферостойкой краской для металлических поверхностей.
6. В соответствии с выданными образцами цвета (колерами) на окраску (отделку) здания организация, производящая ремонт здания, составляет пробные образцы цвета, которые наносятся на подготовленную для покраски поверхность стены в уровне 1-го этажа здания (не выше 1,5 метров от земли).
7. Проверку и согласование пробного образца цвета (выкрас колера) производит уполномоченный представитель ДГА. Без указанных проверки и согласования производить окраску (отделку) фасадов здания категорически запрещается.
8. Домоуправления, организации и учреждения, производящие окраску (отделку) и связанный с нею ремонт фасадов здания, несут ответственность за выполнение настоящей инструкции и могут быть привлечены к административной ответственности за ее нарушение в соответствии со статьей 6.8.2 «Нарушение требований к внешнему виду фасадов зданий, строений, сооружений» Закона Пермского края от 06.04.2015 № 460-ПК «Об административных правонарушениях в Пермском крае».
9. По всем вопросам, связанным с производством работ, необходимо обращаться в ДГА по адресу: г. Пермь, ул. Сибирская, 15, каб. 315, тел. 212-76-98.

Условные обозначения

- Многоквартирный жилой дом по улице Чердынской, 25
- Красные линии
- Земельный участок с кадастровым номером 59:01:4416017:30

						ПД-000070-2021-ЭА-13-АР			
						Колерный паспорт объекта капитального строительства по ул. Чердынской, д.25 Индустриального района г. Перми			
Изм.	Кол. уч.	Лист	№ док.	Подп.	Дата	Многоквартирный жилой дом	Стадия	Лист	Листов
Разработал		Горская			03.22		Р	2	
Проверил		Ставицкая			03.22				
ГИП		Ставицкая			03.22				
Н.контр.		Ставицкая			03.22	Общие данные (окончание)		ООО "Синай"	

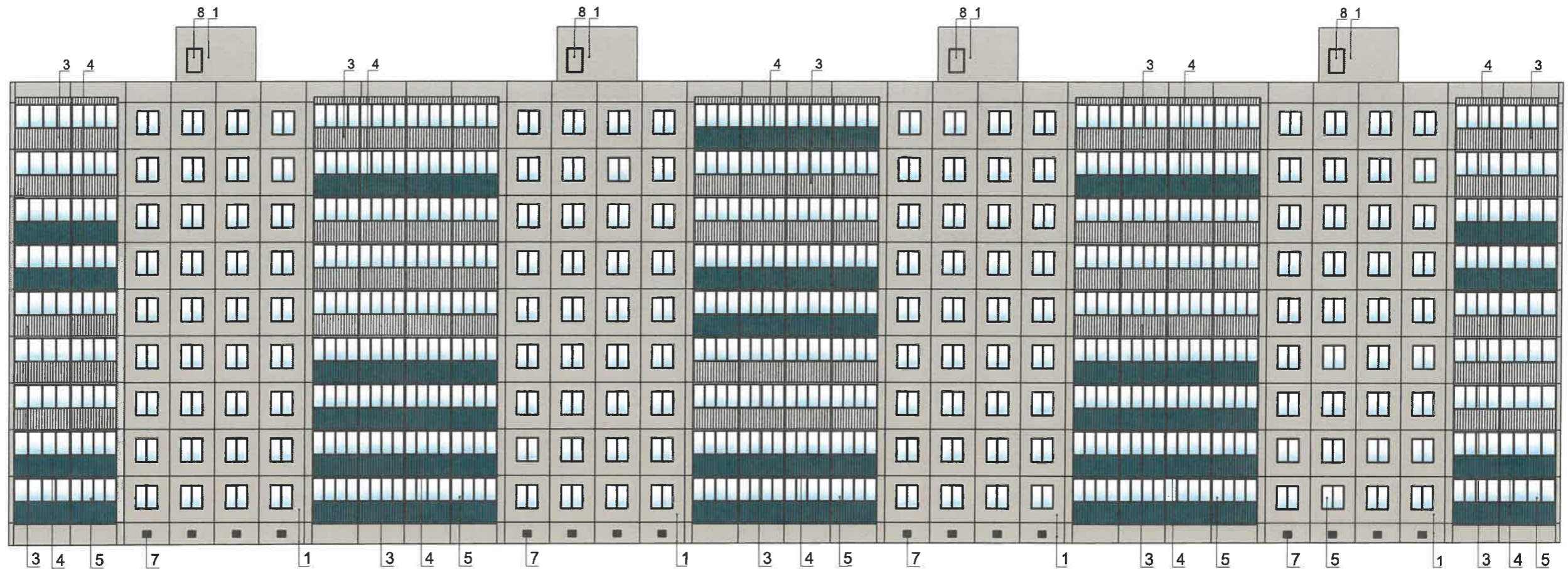


						ПД-000070-2021-ЭА-13-АР			
						Колерный паспорт объекта капитального строительства по ул. Чердынской, д.25 Индустриального района г. Перми			
Изм.	Кол. уч.	Лист	№ док.	Подп.	Дата	Многоквартирный жилой дом	Стадия	Лист	Листов
Разработал		Горская		<i>[Signature]</i>	03.22		Р	3	
Проверил		Ставицкая		<i>[Signature]</i>	03.22				
ГИП		Ставицкая		<i>[Signature]</i>	03.22				
Н.контр.		Ставицкая		<i>[Signature]</i>	03.22	Существующее состояние фасадов	ООО "Синай"		



						ПД-000070-2021-ЭА-13-АР			
						Колерный паспорт объекта капитального строительства по ул. Чердынской, д.25 Индустриального района г. Перми			
Изм.	Кол. уч.	Лист	№ док.	Подп.	Дата	Многоквартирный жилой дом	Стадия	Лист	Листов
Разработал		Горская		<i>[Signature]</i>	03.22		Р	4	
Проверил		Ставицкая		<i>[Signature]</i>	03.22				
ГИП		Ставицкая		<i>[Signature]</i>	03.22	Существующее состояние фасадов		ООО "Синай"	
Н.контр.		Ставицкая		<i>[Signature]</i>	03.22				

Главный фасад



Условные обозначения

ПРИМЕЧАНИЕ:

1. В случае, если наружные лестницы при дополнительно устроенных входах в общественные помещения здания выходят за границы предоставленного земельного участка и красные линии квартала, то устройство дополнительных или переустройство существующих входных групп требует получения разрешения в установленном порядке;
2. В случае устройства или переустройства (перепланировки, ремонта, реконструкции) помещений общественного назначения, их входных групп в обязательном порядке должны быть предусмотрены мероприятия по обеспечению доступности данных помещений для маломобильных групп населения, включая инвалидов, использующих кресла-коляски и собак-проводников (далее-МГН) в соответствии с требованиями СП 59.13330.2020 Свод правил. Доступность зданий и сооружений для маломобильных групп населения. Данный свод правил касается функционально-планировочных элементов зданий и сооружений, их участков или отдельных помещений, доступных для МГН (входные узлы, коммуникации, пути эвакуации, помещения и зоны обслуживания, а также их информационное и инженерное обустройство). В частности, лестницы при входах в общественные помещения должны дублироваться пандусами с уклоном не более 1:20 (5%) или иными средствами подъема (подъемные платформы, лифты и т.д.). Согласно вышеуказанному Своду правил наружные лестницы и пандусы должны иметь поручни с учетом технических требований к опорным стационарным устройствам по ГОСТ Р 51261; размеры входной площадки при открывании дверей наружу должны быть не менее 1,4 x 2,0 или 1,5 x 1,85; размеры входной площадки с пандусом не менее 2,2 x 2,2 м.
3. Размещение дополнительного оборудования, кондиционеры, вентиляция на фасаде здания не предусматриваются.

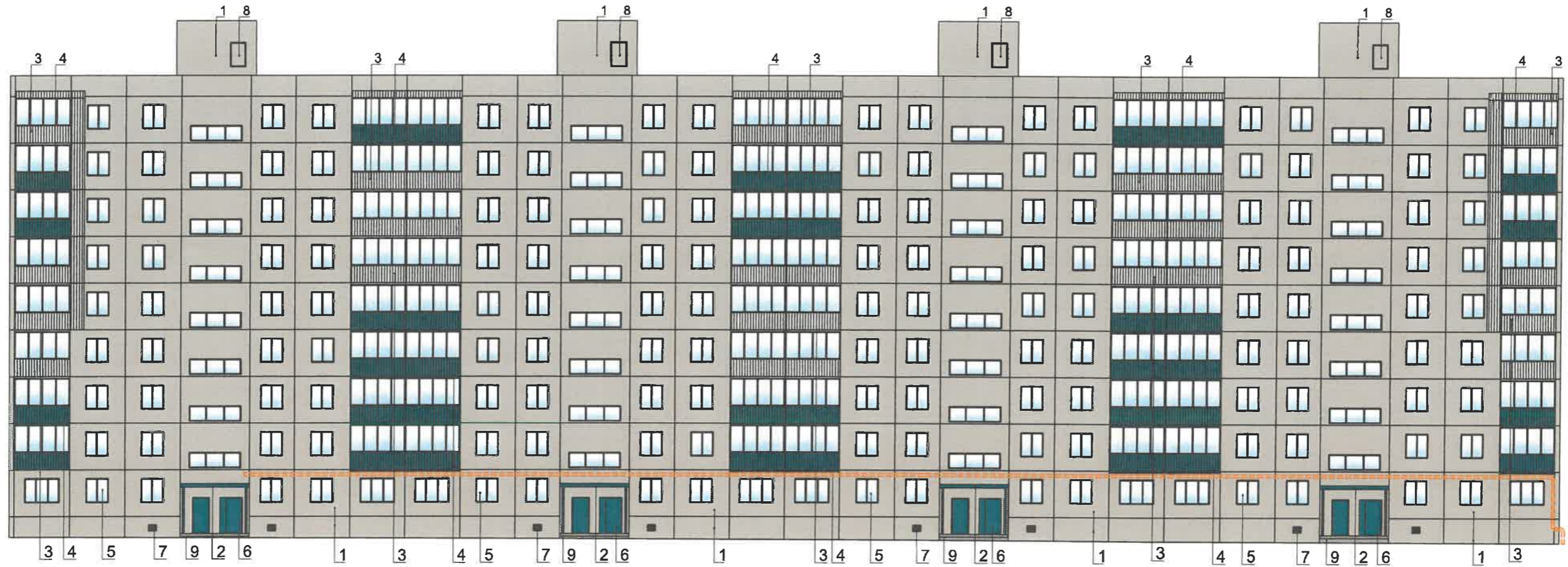


1. Номер позиции согласно Ведомости отделки фасадов на л.1

СОГЛАСОВАНО
1^й заместитель начальника ДГА
г. Перми - главный архитектор
Д.Ю. Лапшин
28/03/2024

						ПД-000070-2021-ЭА-13-АР			
						Колерный паспорт объекта капитального строительства по ул. Чердынской, д.25 Индустриального района г. Перми			
Изм.	Кол. уч.	Лист	№ док.	Подп.	Дата	Многоквартирный жилой дом	Стадия	Лист	Листов
Разработал		Горская		<i>[Signature]</i>	03.22		Р	5	
Проверил		Ставицкая		<i>[Signature]</i>	03.22				
ГИП		Ставицкая		<i>[Signature]</i>	03.22				
Н.контр.		Ставицкая		<i>[Signature]</i>	03.22	Главный фасад	ООО "Синай"		

Дворовой фасад



ПРИМЕЧАНИЕ:

1. Дополнительное оборудование - размещаемые на фасадах здания, строения, сооружения системы технического обеспечения эксплуатации зданий, строений, сооружений (наружные блоки систем кондиционирования и вентиляции, маскирующие ограждения (экраны, решетки), вентиляционные трубопроводы, антенны, видекамеры наружного наблюдения, электрощиты, кабельные линии, иное подобное оборудование), защитные устройства (решетки, рольставни), почтовые ящики, часы, банкоматы, элементы архитектурно-художественной подсветки, флагштоки и иное оборудование.
2. Размещение дополнительного оборудования, дополнительных элементов и устройств на фасадах объектов капитального строительства допускается при соблюдении следующих условий:
 - соответствие размещения дополнительного оборудования архитектурному решению фасадов, предусмотренному проектной документацией, в соответствии с которой осуществлено строительство (реконструкция) Объекта, с привязкой к единой (вертикальной, горизонтальной) системе осей фасадов;
 - единая горизонтальная ось - условная прямая линия. Определяется как половина расстояния между верхним и нижним архитектурным элементом (окна, наличники, карниз, фриз и другие), выделяющимся (западающим, выступающим) из плоскости стены;
 - единая вертикальная ось - условная прямая линия. Определяется как половина расстояния между границами одного архитектурного элемента (окна, двери, колонны) либо между двумя архитектурными элементами (окна, двери, колонны);
 - комплексное решение размещения оборудования - единое архитектурное и цветовое решение (в том числе размер, форма, материал);
 - размещение дополнительного оборудования на архитектурных деталях, элементах декора, поверхностях с ценной архитектурной отделкой, а также крепление, ведущее к повреждению архитектурных поверхностей, не допускаются
3. Размещение дополнительного оборудования не должно нарушать законные интересы собственников жилых помещений в непосредственной близости с оборудованием.
4. Внешние блоки кондиционирования закрываются декоративными экранами в цвет фасада.
5. Наружные системы кондиционирования устанавливаются: у жилых помещений - за счет внутреннего пространства балкона/лоджии, у не жилых - за счет пространства помещений.

Условные обозначения

- Номер позиции согласно Ведомости отделки фасадов на л.1
- Место допустимого размещения дополнительного оборудования

СОГЛАСОВАНО
 1^й заместитель начальника ДГА
 г. Перми - главный архитектор
 Д.Ю. Лапшин

 2024

ПД-000070-2021-ЭА-13-АР					
Колерный паспорт объекта капитального строительства по ул. Чердынской, д.25 Индустриального района г. Перми					
Изм.	Кол. уч.	Лист	№ док.	Подп.	Дата
Разработал		Горская			03.22
Проверил		Ставицкая			03.22
ГИП		Ставицкая			03.22
Н.контр.		Ставицкая			03.22
Многоквартирный жилой дом				Стадия	Лист
Дворовой фасад				Р	6
ООО "Синай"				Листов	


Боковые фасады



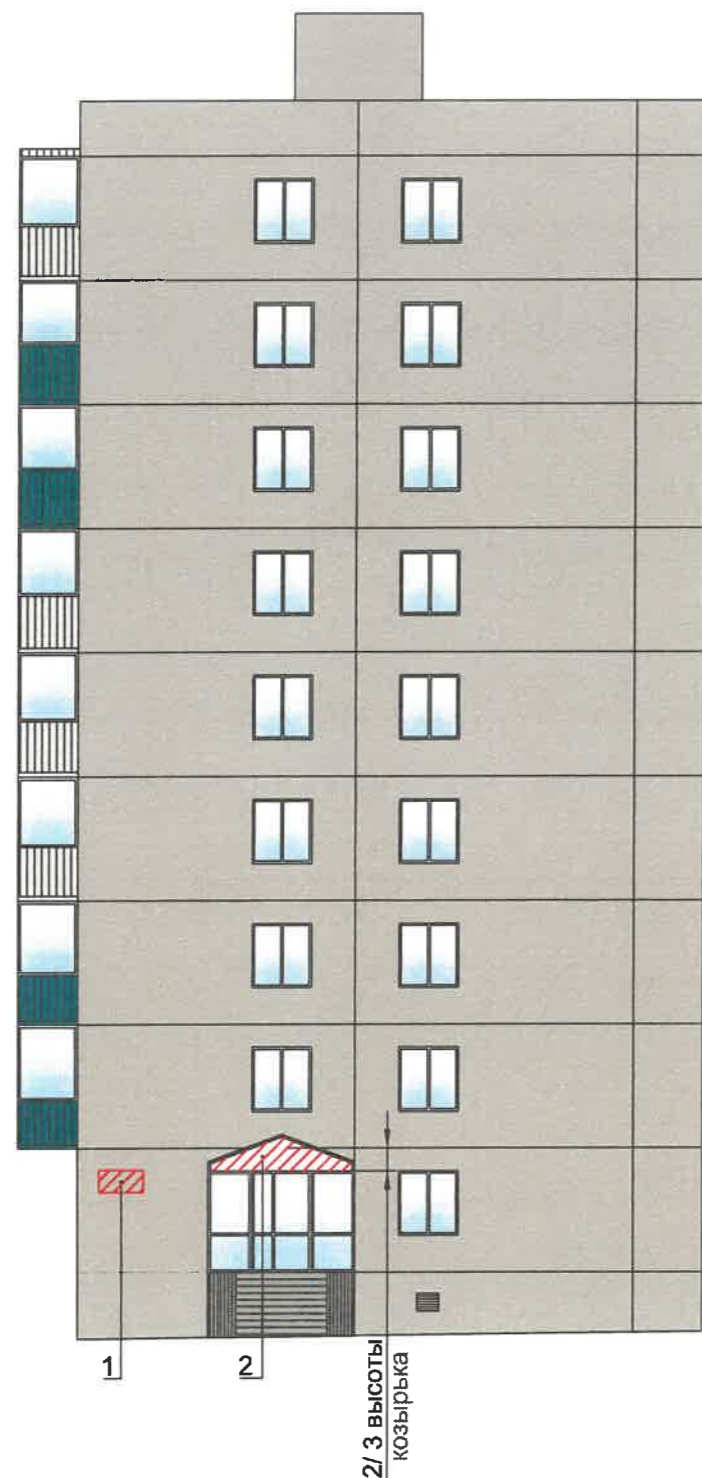
1. Примечания см. на листах 5,6.

СОГЛАСОВАНО
1^й заместитель начальника ДГА
г. Перми - главный архитектор
Д.Ю. Лапшин
28.03.2022

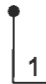

Условные обозначения


 Номер позиции согласно Ведомости отделки фасадов на л.1

ПД-000070-2021-ЭА-13-АР					
Колерный паспорт объекта капитального строительства по ул. Чердынской, д.25 Индустриального района г. Перми					
Изм.	Кол. уч.	Лист	№ док.	Подп.	Дата
Разработал		Горская		<i>[Signature]</i>	03.22
Проверил		Ставицкая		<i>[Signature]</i>	03.22
ГИП		Ставицкая		<i>[Signature]</i>	03.22
Н.контр.		Ставицкая		<i>[Signature]</i>	03.22
				Многоквартирный жилой дом	Боковые фасады
				Р	7
				ООО "Синай"	



Условные обозначения

-  1
Номер позиции Ведомости размещения средств информации, рекламных конструкций
-  Место допустимого размещения средств размещения информации, рекламных конструкций

Условия размещения средств размещения информации, рекламных конструкций

1. Места размещения информации располагаются относительно условной прямой линии – единой горизонтальной оси. Местоположение оси на фасаде определяется как половина расстояния между верхним и нижним архитектурным элементом (окна, наличники, карниз, фриз и др.), выделяющимся (западающим, выступающим) из плоскости стены.
2. Размещение вывесок и рекламных конструкций должно осуществляться в границах места допустимого размещения средств размещения информации, рекламных конструкций, установленных данным колерным паспортом объектом капитального строительства.
3. Размещение вывесок по отношению друг к другу, их конфигурация, наполненность информацией должны соответствовать Стандартным требованиям к вывескам, их размещению и эксплуатации (далее - Стандартные требования), утвержденным Решением Пермской городской Думы от 15.12.2020 №277.
4. В случае, если планируемые к размещению вывески не соответствуют типу и местам размещения средств размещения информации, рекламных конструкций колерного паспорта, требуется внесение изменений в настоящий колерный паспорт.
5. Максимальный размер информационных табличек – 0,5 м x 0,7 м (пункт 2.13 Стандартных требований).
6. Узел крепления каждого типа объекта информации разрабатывается отдельным рабочим проектом.
7. В случае размещения рекламной конструкции на фасаде здания, строения, сооружения, такая конструкция должна быть отражена в составе нового колерного паспорта, а ее размещение должно осуществляться в соответствии с действующим порядком установки эксплуатации рекламных конструкций на территории города Перми, утвержденным решением пермской городской Думы, с последующим получением на установку и эксплуатацию рекламной конструкции в установленном порядке.
8. В случае возникновения спорных ситуаций с другими организациями в отношении мест размещения нестандартных вывесок (расположенных не в границах занимаемого помещения), регулирование конфликта и окончательное решение по размещению вывесок той или иной претендующей организации, в соответствии с положениями Жилищного кодекса Российской Федерации, должно приниматься на собрании собственников помещений в многоквартирном доме.

Управление архитектуры и городского дизайна
ДГА администрации г.Перми
**СООТВЕТСТВУЕТ АРХИТЕКТУРНОМУ
ОБЛИКУ ГОРОДА ПЕРМИ**
«28» 03.2022
Подпись: *Сергей С.А.*

Ведомость средств размещения информации, рекламных конструкций

Поз.	Тип объекта, материал, способы крепления	Цвет (с указанием RAL)	Наличие подсветки
1	Указатели с наименованием улицы и номера дома размерами 700x350 мм из оргстекла, пластика, металла	Синий R-(0) G-(20) B-(120), белый	Возможна подсветка
2	Вывеска - объемные буквы и /или логотипы без подложки на металлических направляющих на козырьке. Металл, пластик, пленки	Фирменные цвета	Внутренняя или контурная подсветка
3	Указатели с номером подъезда и квартир (400x300 мм). Выполнены из оргстекла, пластика, металла	Синий R-(0) G-(20) B-(120), белый	Внутренняя, контурная подсветка, без подсветки

ПД-000070-2021-ЭА-13-АР					
Колерный паспорт объекта капитального строительства по ул. Чердынской, д.25 Индустриального района г. Перми					
Изм.	Кол. уч.	Лист	№ док.	Подп.	Дата
Разработал	Горская			<i>Горская</i>	03.22
Проверил	Ставицкая			<i>Ставицкая</i>	03.22
ГИП	Ставицкая			<i>Ставицкая</i>	03.22
Н.контр.	Ставицкая			<i>Ставицкая</i>	03.22
				Стадия	Лист
				Р	8
				Листов	
Размещение средств размещения информации, рекламных конструкций (начало)				ООО "Синай"	



Управление архитектуры и городского дизайна
ДГА администрации г.Перми
**СООТВЕТСТВУЕТ АРХИТЕКТУРНОМУ
ОБЛИКУ ГОРОДА ПЕРМИ**
«28» 03.2022
Харясов С.А. Подпись

Условные обозначения



Номер позиции Ведомости размещения средств информации, рекламных конструкций



Место допустимого размещения средств размещения информации, рекламных конструкций

1. Условия размещения средств размещения информации, рекламных конструкций см. лист 8.

						ПД-000070-2021-ЭА-13-АР			
						Колерный паспорт объекта капитального строительства по ул. Чердынской, д.25 Индустриального района г. Перми			
Изм.	Кол. уч.	Лист	№ док.	Подп.	Дата	Многоквартирный жилой дом	Стадия	Лист	Листов
Разработал		Горская		<i>[Signature]</i>	03.22		Р	9	
Проверил		Ставицкая		<i>[Signature]</i>	03.22				
ГИП		Ставицкая		<i>[Signature]</i>	03.22				
Н.контр.		Ставицкая		<i>[Signature]</i>	03.22	Размещение средств размещения информации, рекламных конструкций (окончание)	ООО "Синай"		

Позиция в ведомости отделки фасадов	RAL 5021	C	100	
		M	0	
Y		30		
K		15		
R		7		
G		115		
B		122		
2, 4, 6				

Позиция в ведомости отделки фасадов	RAL 9002	C	3	
		M	3	
Y		10		
K		7		
R		221		
G		222		
B		212		
3				

Позиция в ведомости отделки фасадов	RAL 7032	C	0	
		M	0	
Y		10		
K		25		
R		185		
G		185		
B		168		
7, 8				

Позиция в ведомости отделки фасадов	RAL 7030	C	0	
		M	0	
Y		10		
K		40		
R		147		
G		147		
B		136		
9				

Позиция в ведомости отделки фасадов	RAL 9003	C	0	
		M	0	
Y		0		
K		40		
R		244		
G		248		
B		244		
5				

СОГЛАСОВАНО
1^й заместитель начальника ДГА
г. Перми - главный архитектор
Д.Ю. Лапшин
18.03.2022

						ПД-000070-2021-ЭА-13-АР			
						Колерный паспорт объекта капитального строительства по ул. Чердынской, д.25 Индустриального района г. Перми			
Изм.	Кол. уч.	Лист	№ док.	Подп.	Дата	Многоквартирный жилой дом	Стадия	Лист	Листов
Разработал	Горская				03.22		Р	10	
Проверил	Ставицкая				03.22				
ГИП	Ставицкая				03.22				
Н.контр.	Ставицкая				03.22	Эталоны колеров	ООО "Синай"		