

Заказчик: ООО «СЗ «Орсо групп»

**ПАСПОРТ ВНЕШНЕГО ОБЛИКА ОБЪЕКТА
КАПИТАЛЬНОГО СТРОИТЕЛЬСТВА
(КОЛЕРНЫЙ ПАСПОРТ)**











АДРЕС ОБЪЕКТА: г. Пермь, административный район Индустриальный
улица Теплогорская, здание (строение) № 24 корпус 2

шифр: И-Г24к2-02/22-ОФ

Ведомость чертёжей

ЛИСТ	НАИМЕНОВАНИЕ	ПРИМЕЧАНИЕ
1	Общие данные (начало)	
2	Общие данные (окончание)	
3	Существующее состояние фасадов	
4	Главный фасад в осях 7-4	
5	Главный фасад в осях Д-Ж	
6	Фасад в осях Ж-Д	
7	Фасад в осях 4-7	
8	Размещение средств размещения информации, рекламных конструкций	
9	Размещение средств размещения информации, рекламных конструкций	
10	Эталоны колеров	

Ведомость отделки фасадов

ПОЗ.	ЭЛЕМЕНТ ФАСАДА	ЭТАЛОН ЦВЕТА	ОБОЗНАЧ.	ВИД ОТДЕЛКИ	ПРИМ.
1	Основное поле стен, тип 1		RAL 9002	Фасадные панели	
2	Основное поле стен, тип 2		RAL 9002	Тонкослойная фасадная штукатурка	
3	Основное поле стен, тип 3		RAL 7012	Тонкослойная фасадная штукатурка	
4	Основное поле стен, тип 4		RAL 7016	Тонкослойная фасадная штукатурка	
5	Профили остекления лоджий, окон, входных дверей		RAL 7024	Покрытие профиля из ПВХ	
6	Ограждения, лестницы, вентиляционные решетки		RAL 7024	Краска по металлическим поверхностям	
7	Козырьки		RAL 7024	Фасадная краска, закаленное стекло	
8	Покрытие ступеней, пандусов		RAL 7012	Тротуарная плитка	
9	Отливы		RAL 7012	Оцинкованная сталь с полимерным покрытием	
10	Глухие двери		RAL 7024	Краска по металлическим поверхностям	

Пояснительная записка

Объект капитального строительства - 20-этажный многоквартирный жилой дом по адресу: г. Пермь, Индустриальный район, ул. Теплогорская, дом 24 корпус 2. Застройщик: ООО «СЗ «Орсо групп»

Год постройки и ввода в эксплуатацию: 2022 г.

Ранее колерные паспорта: нет.

Нахождение в границах зон объектов культурного наследия: нет

Тип здания: монолитно-каркасный

Крыша: плоская

Фасад: Навесной вентилируемый фасад, тонкослойная фасадная штукатурка

Раздел «Архитектурно-художественная подсветка» не разрабатывается.

Настоящим колерным паспортом:

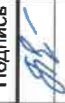
- Настоящим колерным паспортом устанавливаются требования к отделке фасадов, их цветовому решению, размещению индивидуального указателя с наименованием улицы и номером дома, определению мест размещения средств размещения информации.

В соответствии с Градостроительным кодексом Российской Федерации, решением Пермской городской Думы от 15.12.2020 № 277 «Об утверждении Правил благоустройства территории города Перми» и Постановлением администрации города Перми от 22.02.2017 № 130 Об утверждении формы и Порядка согласования паспорта внешнего облика объекта капитального строительства (колерного паспорта) согласованные департаментом градостроительства и архитектуры администрации города Перми колерные паспорта не являются разрешительной документацией на строительство, реконструкцию объекта капитального строительства; не являются правовым основанием на устройство пристроек, навесов, козырьков.

Предметом согласования данного колерного паспорта являются принятые цветовые решения элементов фасада, применяемые материалы существующего объекта недвижимости, а также определение возможных типов размещения средств размещения информации на нем. Средства размещения информации, рекламные конструкции, не соответствующие типу и местам их возможного размещения, подлежат демонтажу.

11.01
СОГЛАСОВАНО
1й заместитель начальника ДГА
г. Пермь главный архитектор
Д.Ю. Лапшин
2022



И-Т24к2-02/22-Оф			
Колерный паспорт объекта капитального строительства по ул. Теплогорская, 24 корпус 2 в Индустриальном районе города Перми			
Изм.	Коп,уч	Лист	№доку.
Разработал	Попова	Подпись	Дата
			03.22
Многоквартирный жилой дом со встроенными помещениями нежилого назначения		Стадия	Лист
		П	1
			9
Общие данные (начало)		ПРИОРИТЕТ	

**Инструкция о порядке производства работ,
связанных с окраской фасадов и всех наружных частей зданий,
строений, сооружений, расположенных на территории города Перми**

Ситуационный план



1. Окраска (отделка) фасадов и всех наружных частей зданий, сооружений, строений, расположенных на территории города Перми, может производиться лишь на основании паспорта внешнего облика объекта капитального строительства (колерного паспорта), согласованного с департаментом градостроительства и архитектуры администрации г. Перми (далее – ДГА).

2. До начала процесса окраски (отделки) здания или какого-либо сооружения должны быть произведены работы по капитальному ремонту всех без исключения его наружных частей, подлежащих окраске.

3. До начала ремонта зданий, имеющих газосветовую рекламу, сообщить рекламораспространителю о предстоящих работах на фасаде здания с целью сохранения вывесок либо их демонтажа.

4. Полуразрушенные и разрушенные архитектурные художественно-скульптурные элементы фасада: карнизы, фризы, колонны, пилястры, сандрики, кронштейны, обрамления проемов, различные лепные украшения, барельефы, мозаика, художественная роспись и т.п. подлежат обязательному восстановлению в своем первоначальном виде. Категорически запрещается производить окраску здания без предварительного восстановления указанных элементов декора фасада.

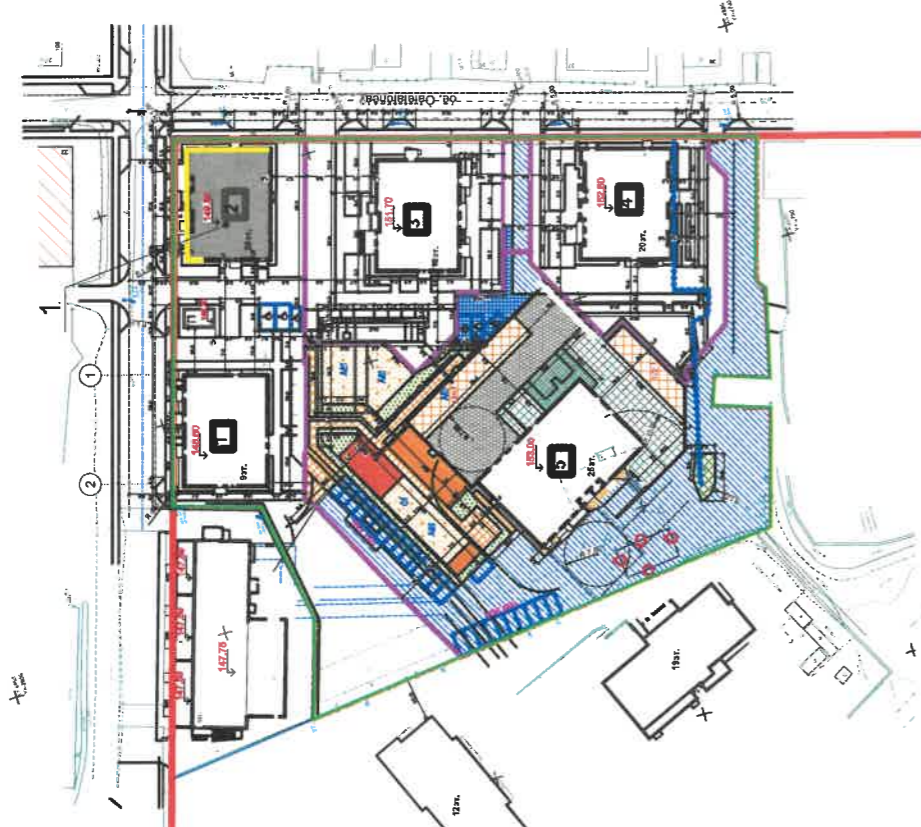
5. Металлические поверхности отдельных элементов фасада: чугунные решетки, ограждения балконов и лестниц, элементы входных групп, двери, кронштейны и прочие архитектурно-художественные элементы фасада перед окраской очищаются от грязи, ржавчины, старой краски и покрываются вновь атмосферостойкой краской для металлических поверхностей.

6. В соответствии с выданными образцами цвета (колерами) на окраску (отделку) здания организация, производящая ремонт здания, составляет пробные образцы цвета, которые наносятся на подготовленную для покраски поверхность стены в уровне 1-го этажа здания (не выше 1,5 метров от земли).

7. Проверку и согласование пробного образца цвета (выкрас колера) производит уполномоченный представитель ДГА. Без указанных проверки и согласования производить окраску (отделку) фасадов здания категорически запрещается.

8. Домоуправления, организации и учреждения, производящие окраску (отделку) и связанный с нею ремонт фасадов здания, несут ответственность за выполнение настоящей инструкции и могут быть привлечены к административной ответственности за ее нарушение в соответствии со статьей 6.8.2 «Нарушение требований к внешнему виду фасадов зданий, строений, сооружений» Закона Пермского края от 06.04.2015 № 460-ПК «Об административных правонарушениях в Пермском крае».

9. По всем вопросам, связанным с производством работ, необходимо обращаться в ДГА по адресу: г. Пермь, ул. Сибирская, 15, каб. 315, тел. 212-76-98.



Условные обозначения

- 20-этажный многоквартирный жилой дом
по адресу: г.Пермь, Индустриальный р-н,
ул. Теплогорская, дом 24 корпус 2

- - красные линии
- - границы земельного участка 59:01:4410721:939
- - фасады с местами размещения средств размещения информации, рекламных конструкций
- - условная координационная ось

Ведомость ссылочных и прилагаемых документов

ОБОЗНАЧЕНИЕ	НАИМЕНОВАНИЕ	ПРИМЕЧАНИЕ
	Ссылочные документы	
Постановление администрации г. Перми от 22.02.2017 № 130	«Об утверждении формы и Порядка согласования паспорта внешнего облика объекта капитального строительства (колерного паспорта)»	
Решение Пермской городской Думы от 15.12.2020 № 277	«Об утверждении Правил благоустройства территории города Перми»	

И-Т24к2-02/22-ОФ			
Колерный паспорт объекта капитального строительства по ул. Теплогорская, 24 корпус 2 в Индустриальном районе города Перми			
Изм.	Кол.уч	Лист	Недок.
Разработал	Погова	Подпись	Дата
			03.22
Стадия	Лист	Листов	
П	2		
Многоквартирный жилой дом со встроенными помещениями нежилого назначения		Общие данные (окончание)	
ПРИОРИТЕТ			



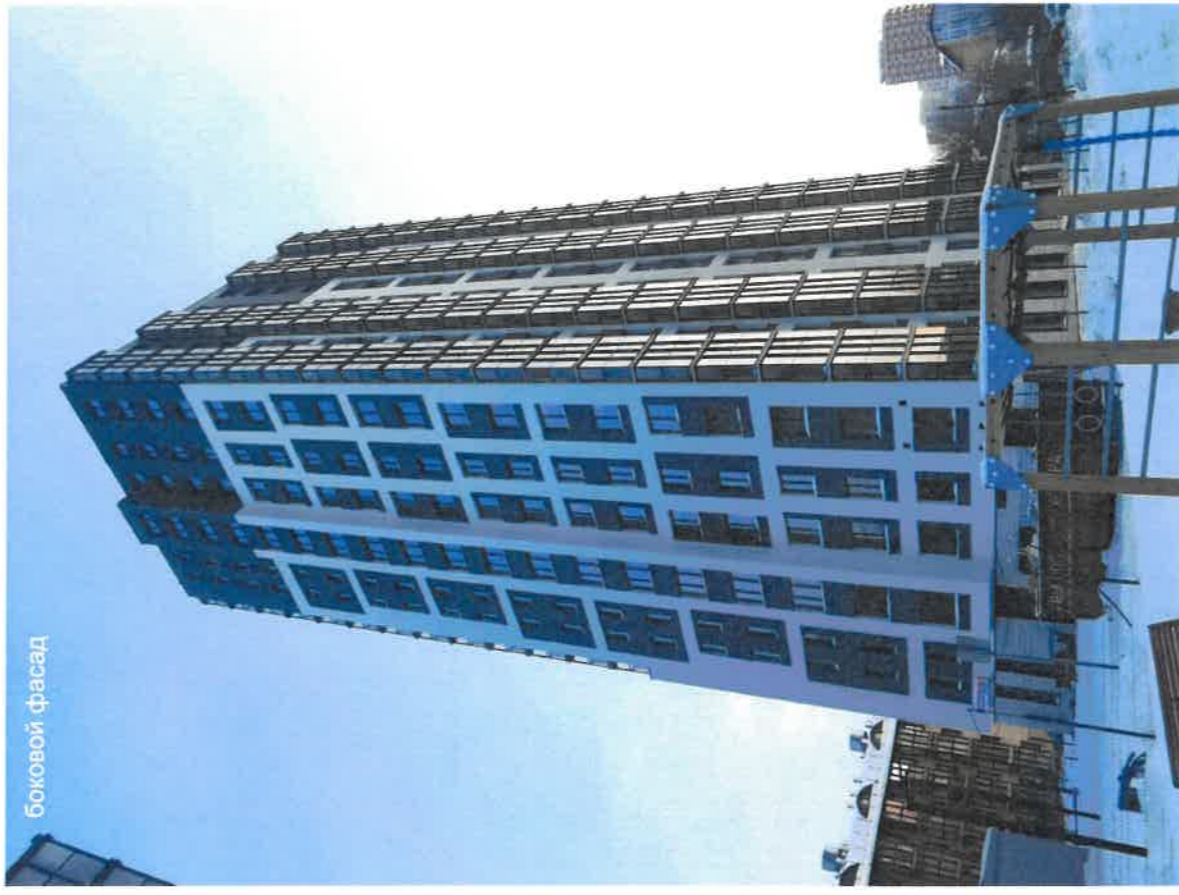
главный фасад



главный фасад



дворовой фасад



боковой фасад

01/02/2022

		И-Т24к2-02/22-ОФ	
		Колерный паспорт объекта капитального строительства по ул. Теллогорская, 24 корпус 2 в Индустриальном районе города Перми	
Изм.	Кол.уч	Лист	Недок.
Разработал	Попова		
		Подпись	Дата
		<i>[Signature]</i>	03.22
		Стадия	Лист
		П	3
		Листов	
		Существующее состояние фасадов	



СОГЛАСОВАНО
 и.о. заместителя начальника ДГА
 г.Перми, главный архитектор
 Д.С. ПЕТУХОВ, Лапшин
 2021

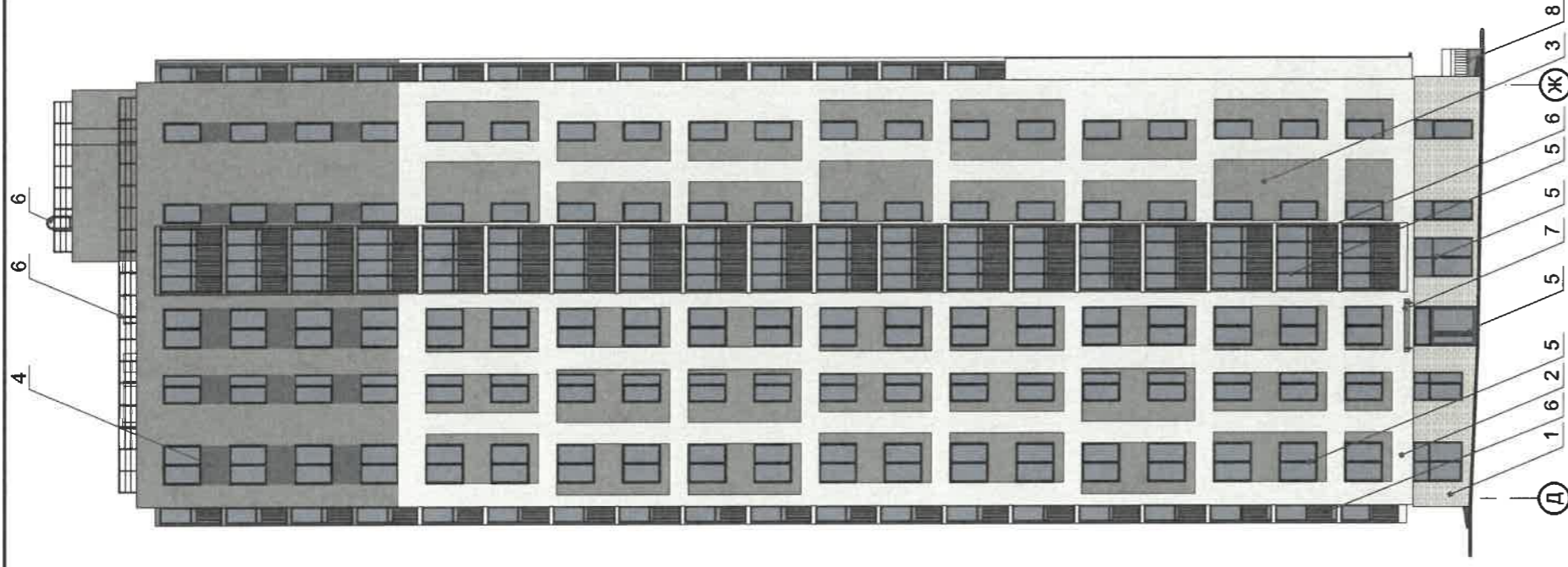
ПРИМЕЧАНИЕ:

1. В случае, если наружные лестницы при дополнительно устроенных входах в общественные помещения здания выходят за границы предоставленного земельного участка и красные линии квартала, то устройство дополнительных или переустройство существующих входных групп требует получения разрешения в установленном порядке;
2. В случае устройства или переустройства (перепланировки, ремонта, реконструкции) помещений общественного назначения, их входных групп в обязательном порядке должны быть предусмотрены мероприятия по обеспечению доступности данных помещений для маломобильных групп населения, включая инвалидов, использующих кресла-коляски и собак-проводников (далее-МГН) в соответствии с требованиями СП 59.13330.2016 Свод правил. Доступность зданий и сооружений для маломобильных групп населения. Данный свод правил касается функционально-планировочных элементов зданий и сооружений, их участков или отдельных помещений, доступных для МГН (входные узлы, коммуникации, пути эвакуации, помещения и зоны обслуживания, а также их информационное и инженерное обустройство). В частности, лестницы при входах в общественные помещения должны дублироваться пандусами с уклоном не более 1:20 (5%) или иными средствами подъема (подъемные платформы, лифты и т.д.). Согласно вышеуказанному Своду правил наружные лестницы и пандусы должны иметь поручни с учетом технических требований к опорным стационарным устройствам по ГОСТ Р 51261; размеры входной площадки при открывании дверей наружу должны быть не менее 1,4 х 2,0 или 1,5 х 1,85; размеры входной площадки с пандусом не менее 2,2 х 2,2 м.

Условные обозначения

1 - выноска и номер позиции согласно ведомости отделки фасадов на листе 1

										И-Т24к2-02/22-ОФ	
										Колерный паспорт объекта капитального строительства по ул. Теплогорская, 24 корпус 2 в Индустриальном районе города Перми	
Изм.	Коп.уч	Лист	№док.	Подпись	Дата	Многоквартирный жилой дом со встроенными помещениями нежилого назначения		Стадия	Лист	Листов	
Разработал	Попова			<i>[Signature]</i>	03.22			П	4		
						Главный фасад в осях 7-4					
						ПРИОРИТЕТ					



100
 СОГЛАСОВАНО
 1й заместитель начальника ДГА
 г. Перми - Елизавета архитектор
 Ю.Ю. Папшин
 2022г.

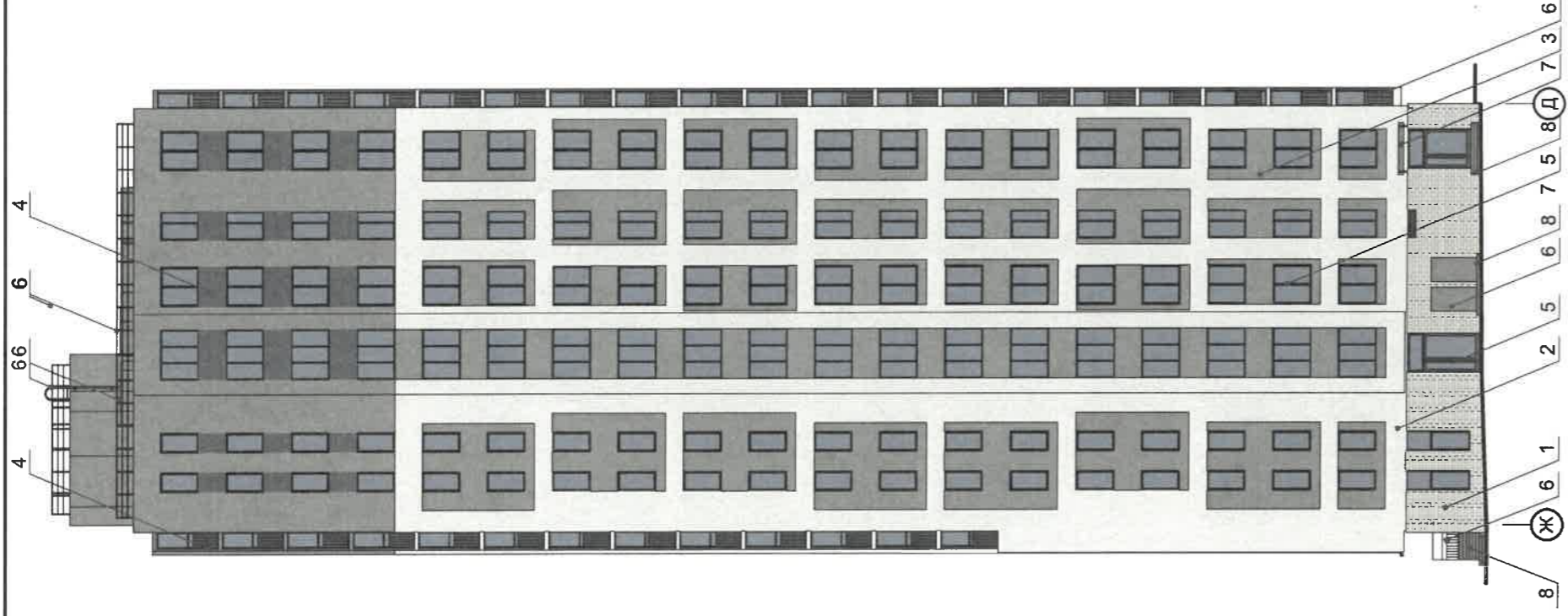
ПРИМЕЧАНИЕ:

1. Дополнительное оборудование - размещаемые на фасадах здания, строения, сооружения системы технического обеспечения эксплуатации зданий, строений, сооружений (наружные блоки систем кондиционирования и вентиляции, маскирующие ограждения (экраны, решетки), вентиляционные трубопроводы, антенны, видеокамеры наружного наблюдения, электрощиты, кабельные линии, иное подобное оборудование), защитные устройства (решетки, рольставни), почтовые ящики, часы, банкоматы, элементы архитектурно-художественной подсветки, флажки и иное оборудование.
2. Размещение Дополнительного оборудования, дополнительных элементов и устройств на фасадах объектов строительства допускается при соблюдении следующих условий:
 - соответствие размещения дополнительного оборудования архитектурному решению фасадов, предусмотренному проектной документацией, в соответствии с которой осуществлено строительство (реконструкция) Объекта, с привязкой к единой (вертикальной, горизонтальной) системе осей фасадов;
 - единая горизонтальная ось - основная прямая линия. Определяется как половина расстояния между верхним и нижним архитектурным элементом (окна, наличники, карниз, фриз и другие), выделяющимся (западающим, выступающим) из плоскости стены;
 - единая вертикальная ось - условная прямая линия. Определяется как половина расстояния между границами одного архитектурного элемента (окна, двери, колонны) либо между двумя архитектурными элементами (окна, двери, колонны);
 - комплексное решение размещения оборудования - единое архитектурное и цветовое решение (в том числе размер, форма, материал);
 - размещение дополнительного оборудования на архитектурных деталях, элементах декора, поверхностях с ценной архитектурной отделкой, а также крепление, ведущее к повреждению архитектурных поверхностей, не допускаются
3. Размещение дополнительного оборудования не должно нарушать законные интересы собственников жилых помещений в непосредственной близости с оборудованием.
4. Внешние блоки кондиционирования закрываются декоративными экранами в цвет фасада.
5. Наружные системы кондиционирования устанавливаются: у жилых помещений - за счет внутреннего пространства балкона/лоджии, у не жилых - за счет пространства помещений.

Условные обозначения

1 - выноска и номер позиции согласно ведомости отделки фасадов на листе 1

		И-Т24к2-02/22-ОФ	
Колерный паспорт объекта капитального строительства по ул. Теплогорская, 24 корпус 2 в Индустриальном районе города Перми			
Изм.	Кол.уч	Лист	№док.
Разработал	Попова	Подпись	Дата
		<i>[Подпись]</i>	03.22
Стадия	Лист	Листов	
П	5		
Многоквартирный жилой дом со встроенными помещениями нежилого назначения		Главный фасад в осях Д-Ж	



СОГЛАСОВАНО
 и заместитель начальника ДГА
 г. Пермь - главный архитектор
 Д.Ю. Лапшин 2023

Лапшин Д.Ю.

Условные обозначения

1 - выноска и номер позиции согласно ведомости отделки фасадов на листе 1

										И-Т24к2-02/22-ОФ	
										Колерный паспорт объекта капитального строительства по ул. Теплогорская, 24 корпус 2 в Индустриальном районе города Перми	
Изм.	Кол.уч	Лист	Недок.	Подпись	Дата	Многоквартирный жилой дом со встроенными помещениями нежилого назначения		Стадия	Лист	Листов	
	Разработал	Погова		<i>Погова</i>	03.22			П	6		
						Боковой фасад в осях Ж-Д				ПРИОРИТЕТ	



СОГЛАСОВАНО
 1й заместитель начальника ДГА
 г. Пермь - главный архитектор
 Д.Ю. Лапшин
 01.09.2022

Условные обозначения

1 - выноска и номер позиции согласно ведомости отделки фасадов на листе 1

		И-Т24к2-02/22-ОФ	
		Колерный паспорт объекта капитального строительства по ул. Теплогорская, 24 корпус 2 в Индустриальном районе города Перми	
Изм.	Кол.уч	Лист	Недок.
Разработал	Попова	Подпись	Дата
		<i>[Signature]</i>	03.22
		Стадия	Лист
		П	7
		Многоквартирный жилой дом со встроенными помещениями нежилого назначения	
		Листов	
		Дворовой фасад в осях 4-7	
		ПРИОРИТЕТ	



Ведомость средств размещения информации, рекламных конструкций

Поз.	Тип объекта, материал, способы крепления	Цвет	Наличие подсветки
1	Объёмные буквы и/или логотипы без подложки на металлической раме в цвет фасада. Оргстекло, металл, пластик	Фирменные цвета	Внутренняя или контурная подсветка
2	Объёмные буквы и/или логотипы на металлической раме на фоне остекления. Оргстекло, металл, пластик	Фирменные цвета	Внутренняя или контурная подсветка
3	Индивидуальный указатель с наименованием улицы и номером дома. Размер 491x2060 мм. Оргстекло, пластик, пленки.	070 (Черный) и 035 (Оранжевый) Белый	Внутренняя подсветка
4	Информационная табличка - режимник. Оргстекло, металл, пластик, пленки	Фирменные цвета	

Управление архитектуры и городского дизайна
ДГА администрации г.Перми

СООТВЕТСТВУЕТ АРХИТЕКТУРНОМУ
ОБЛИКУ ГОРОДА ПЕРМИ

«01» 04 2022
Караев С.А. Подпись

Условные обозначения

- ось размещения средств размещения информации, рекламных конструкций.

- место допустимого размещения средств размещения информации, рекламных конструкций.

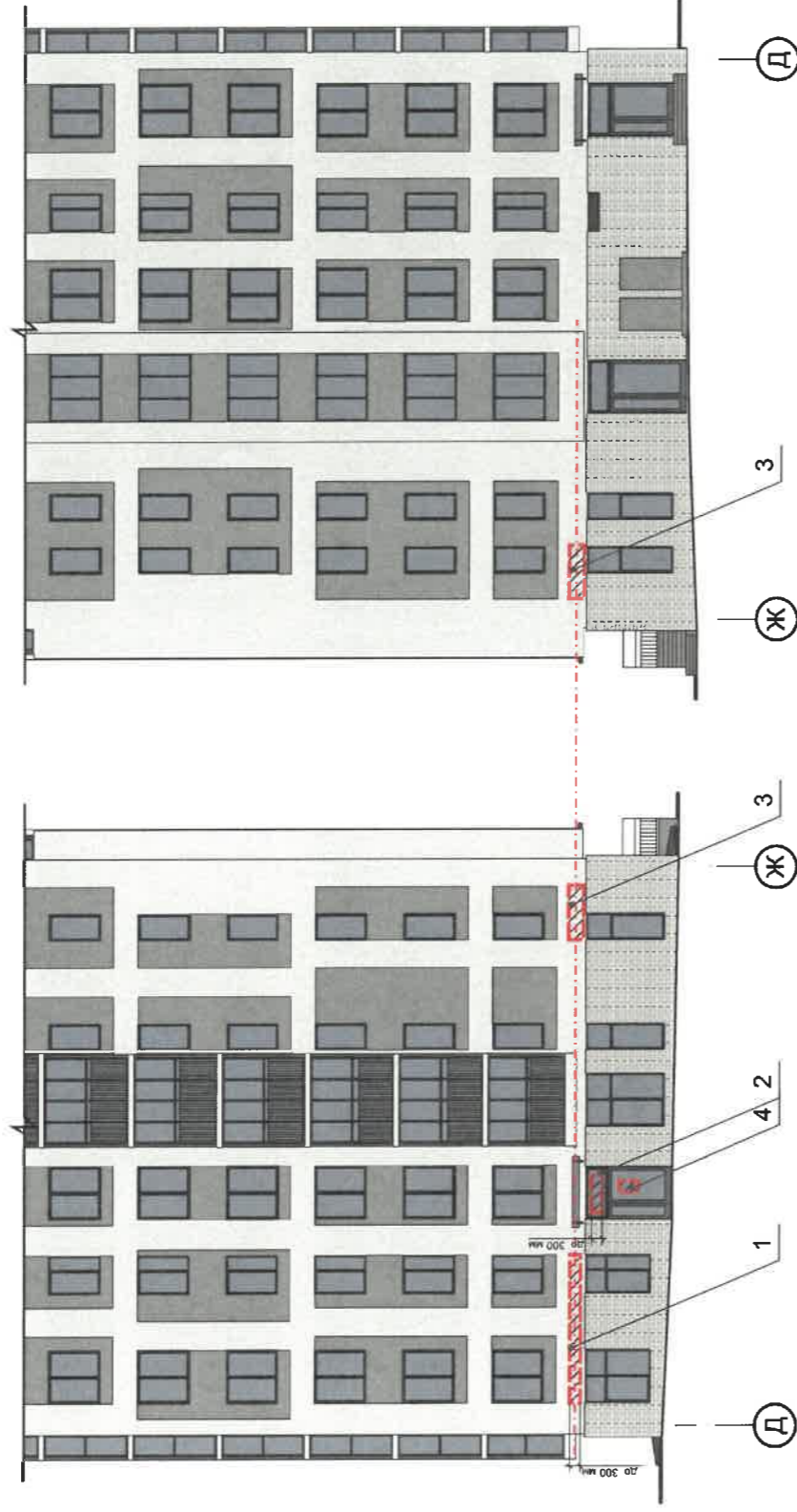
- выноска и номер позиции согласно Ведомости средств размещения информации, рекламных конструкций.

Примечание

* Непосредственно на остеклении витрины допустимо несплошное написание информации, состоящей из графической и (или) текстовой частей, занимающей не более 30 % площади одного членения поля остекления (пункт 3.13. Стандартных требований).

** Сплошные вывески в витринах и на остеклении оконных, дверных полотен не должны превышать по высоте половину высоты витрины и остекления оконных, дверных полотен, а по ширине - половину ширины витрины и остекления оконных, дверных полотен и должны отступать от остекления не менее чем на 0,15 м (пункт 3.14. Стандартных требований).
3. Условия размещения средств размещения информации, рекламных конструкций смотри лист 9.

И-Т24к2-02/22-Оф	
Колерный паспорт объекта капитального строительства по ул. Теплогорская, 24 корпус 2 в Индустриальном районе города Перми	
Изм.	Кол.уч
Лист	Лист
№ док.	Лист
Дата	Лист
03.22	Лист
Разработал	Лист
Попова	Лист
Многоквартирный жилой дом со встроенными помещениями нежилого назначения	Лист
П	Лист
8	Лист
Размещение средств размещения информации, рекламных конструкций	
ПРИОРИТЕТ	



Индивидуальный указатель с наименованием улицы



Управление архитектуры и городского дизайна
ДГА администрации г.Перми
**СООТВЕТСТВУЕТ АРХИТЕКТУРНОМУ
ОБЛИКУ ГОРОДА ПЕРМИ**
«01» 04 2023
Подпись: [Signature]

Условия размещения средств размещения информации, рекламных конструкций,

1. Место размещения информации располагается относительно условной прямой линии – единой горизонтальной оси. Место положение оси на фасаде определяется как половина расстояния между верхним и нижним архитектурным элементом (окна, наличники, карниз, фриз и др.), выделяющимся (западающим, выступающим) из плоскости стены.
2. Размещение вывесок и рекламных конструкций должно осуществляться в границах места допустимого размещения средств размещения информации, рекламных конструкций, установленных данным колерным паспортом объекта капитального строительства.
3. Размещение вывесок по отношению друг к другу, их конфигурация, наполненность информацией должны соответствовать Стандартным требованиям к вывескам, их размещению и эксплуатации (далее - Стандартные требования), утвержденным Решением Пермской городской Думы от 15.12.2020 №277.
4. В случае, если планируемые к размещению вывески не соответствуют Стандартным требованиям и действующему колерному паспорту, требуется внесение изменений в колерный паспорт путем разработки нового колерного паспорта.
5. Максимальный размер информационных табличек – 0,5 м x 0,7 м (пункт 2.13 Стандартных требований).
6. Узел крепления каждого типа объекта информации разрабатывается отдельным рабочим проектом.
7. В случае размещения рекламной конструкции на фасаде здания, строения, сооружения, такая конструкция должна быть отражена в составе нового колерного паспорта, а ее размещение должно осуществляться в соответствии с действующим порядком установки эксплуатации рекламных конструкций на территории города Перми, утвержденным решением пермской городской Думы, с последующим получением на установку и эксплуатацию рекламной конструкции в установленном порядке.
8. В случае возникновения спорных ситуаций с другими организациями в отношении мест размещения нестандартных вывесок, расположенных не в границах занимаемого помещения, регулирование конфликта и окончательное решение по размещению вывесок той или иной претендующей организации в соответствии с положениями Жилищного кодекса Российской Федерации должно приниматься на собрании собственников помещений в многоквартирном доме.
9. Размещение вывесок, перекрывающих оконные проемы, а также расположенных на балконах, лоджиях зданий и сооружений должно быть согласовано с собственниками помещений, к которым относится балкон и данный оконный проем.

Условные обозначения

- ось размещения средств размещения информации, рекламных конструкций.
- место допустимого размещения средств размещения информации, рекламных конструкций.
- выноска и номер позиции согласно Ведомости средств размещения информации, рекламных конструкций.

				И-Т24к2-02/22-ОФ			
				Колерный паспорт объекта капитального строительства по ул. Теплогорская, 24 корпус 2 в Индустриальном районе города Перми			
Изм.	Кол.уч	Лист	Недок.	Подпись	Дата	Стадия	Лист
Разработал	Попова			[Signature]	03.22	П	9
				Многоквартирный жилой дом со встроенными помещениями нежилого назначения			
				Размещение средств размещения информации, рекламных конструкций			
				ПРИОРИТЕТ			

Ведомость средств размещения информации, рекламных конструкций смотреть на листе 8.

Позиция согласно ведомости отделки фасадов	1; 2	Координаты цвета в RAL 9002						
		C: 0	M: 0	Y: 10	K: 10	R: 215	G: 213	B: 203

Позиция согласно ведомости отделки фасадов	3; 8; 9	Координаты цвета в RAL 7012						
		C: 30	M: 10	Y: 10	K: 70	R: 87	G: 93	B: 94

Позиция согласно ведомости отделки фасадов	5; 6; 7; 10	Координаты цвета в RAL 7024						
		C: 30	M: 20	Y: 0	K: 80	R: 69	G: 73	B: 78

Позиция согласно ведомости отделки фасадов	4	Координаты цвета в RAL 7016						
		C: 60	M: 30	Y: 20	K: 80	R: 56	G: 62	B: 66

28/ СОГЛАСОВАНО
 1й заместитель начальника ДГА
 г. Пермь - главный архитектор
 И.Ю. Папшин 2022
И.Ю. Папшин

Координаты цветов в RAL приведены с сайта <https://rgb.to/ral/>

И-Т24к2-02/22-ОФ		И-Т24к2-02/22-ОФ		
Колерный паспорт объекта капитального строительства по ул. Теплогорская, 24 корпус 2 в Индустриальном районе города Перми				
Изм.	Кол.уч	Лист	Недок.	Дата
				03.22
Разработал	Попова	Подпись	<i>ПП</i>	Дата
Многоквартирный жилой дом со встроенными помещениями нежилого назначения				
Этапоны колеров				

