



ОБЩЕСТВО С ОГРАНИЧЕННОЙ ОТВЕТСТВЕННОСТЬЮ

«СТЭМП-сервис»

№ 059-22-01-26-1162 от 01.04.2022
Номер и дата входящего заявления о согласовании колерного паспорта (заполняется сотрудником ДГА)

Заказчик: ООО «Центр семейного здоровья «Юнона»

ПАСПОРТ ВНЕШНЕГО ОБЛИКА ОБЪЕКТА КАПИТАЛЬНОГО СТРОИТЕЛЬСТВА (КОЛЕРНЫЙ ПАСПОРТ)

АДРЕС ОБЪЕКТА: г. Пермь, административный район Ленинский
улица Екатерининская, здание (строение) № 75

E75-04/2022-ОФ

ПЕРМЬ, 2022 г.

Ведомость чертежей

Пояснительная записка

ЛИСТ	НАИМЕНОВАНИЕ	ПРИМЕЧАНИЯ
1; 2	Общие данные	
3	Существующее состояние фасадов	
4	Главный фасад	
5	Дворовой фасад	
6	Боковые фасады	
7; 8	Размещение средств размещения информации, рекламных конструкций	
9	Архитектурно-художественная подсветка	
10	Эталоны колеров	

Объект: 6-этажное здание общественного назначения, расположенное по адресу: г. Пермь, Ленинский район, ул. Екатерининская, д. 75.

Здание не является памятником архитектуры.

Тип постройки, серия: кирпичный, типовой проект.

Год постройки и ввода в эксплуатацию: 1966 г.

Здание располагается в границах территории объекта культурного наследия ДМ-02 «Достопримечательное место «Комсомольский проспект». Границы и требования к осуществлению деятельности в границах данной зоны утверждены Приказом министерства культуры, молодежной политики и массовых коммуникаций Пермского края от 15.03.2016 № СЭД-27-01-10-58 «О включении выявленного объекта культурного наследия «Комсомольский проспект» в единый государственный реестр объектов культурного наследия (памятников истории и культуры) народов Российской Федерации» (далее - Приказ).

Ранее разработанные колерные паспорта:

- «Колерный паспорт здания по адресу: ул. Екатерининская, 75 в Ленинском районе города Перми». Шифр: 019-04-2018-ОФ (СЭД-059-22-01-26-427 от 16.04.2018). Разраб.: ООО «Новая студия», 2018 год;

- «Колерный паспорт здания по ул. Екатерининская, 75 в Ленинском районе города Перми». Шифр: 066-2018-ОФ (СЭД-059-22-01-40-2547 от 30.08.2018). Разраб.: ООО «Архитектурная мастерская «ГОРОД», 2018 год.

- «Колерный паспорт объекта капитального строительства по ул. Екатерининская, № 75 Ленинского района г. Перми». Шифр: 009-03-2020-ОФ. Разраб.: ООО «Архитектурная мастерская «ГОРОД», 2020 год.

Настоящим проектом вносятся изменения в согласованный «Колерный паспорт объекта капитального строительства по ул. Екатерининской, № 75 Ленинского района г. Перми» (шифр: 009-03-2020-ОФ. Разраб.: ООО «Архитектурная мастерская «ГОРОД», 2020 год) в части уточнения:

- материалов отделки фасадов по ул. Екатерининской в связи с требованиями пунктов 3.5.2, 3.5.3, 3.5.4 Приказа с восстановлением отделки рустованного фасада из штукатурки и дальнейшей его покраской;

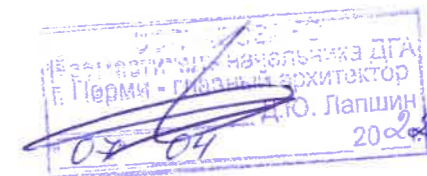
- видов и мест размещения средств размещения информации, рекламных конструкций, которые не повлекут к нарушению архитектурного облика здания (панель-кронштейн медицинской клиники «Юнона»).

Так как здание расположено в границах центрального планировочного района города Перми в составе настоящего колерного паспорта разрабатывается раздел «Архитектурно-художественная подсветка».

В соответствии с Градостроительным кодексом Российской Федерации, решением Пермской городской Думы от 15.12.2020 № 277 «Об утверждении Правил благоустройства территории города Перми» и постановлением администрации города Перми от 22.02.2017 № 130 «Об утверждении формы и Порядка согласования паспорта внешнего облика объекта капитального строительства (колерного паспорта)» проекты колерных паспортов либо проекты изменений в колерные паспорта не являются разрешительной документацией на строительство, реконструкцию объекта капитального строительства; не являются правовым основанием на устройство пристроек, навесов, козырьков;

Предметом согласования данного колерного паспорта являются: принятые цветовые решения элементов фасада, применяемые материалы существующего объекта недвижимости, а также определение возможных типов размещения средств размещения информации на нем. Средства размещения информации, рекламные конструкции, не соответствующие типу и местам их возможного размещения, подлежат демонтажу.

До начала проведения работ по реконструкции, ремонту объекта необходимо разработать и согласовать с органом исполнительной власти, осуществляющим функции в области охраны объектов культурного наследия, раздел об обеспечении сохранности объекта культурного наследия в соответствии с п.2 ст.36 Федерального закона от 25.06.2002 № 73-ФЗ «Об объектах культурного наследия (памятниках истории и культуры) народов Российской Федерации».



Ведомость отделки фасадов

ПОЗ.	ЭЛЕМЕНТ ФАСАДА	ЭТАЛОН ЦВЕТА	ОБОЗНАЧ.	ВИД ОТДЕЛКИ	ПРИМ.
1	Цоколь		RAL 000 70 00	Штукатурка с покраской атмосферостойкой краской	
2	Поле стен, тип 1.		RAL 8017	Штукатурка с покраской атмосферостойкой краской	
3	Поле стен, тип 2. Межэтажный карниз		PANTONE 4745 U	Штукатурка с покраской атмосферостойкой краской	
4	Поле стен, тип 3		Красный	Керамический кирпич	
5	Поле стен, тип 4		PANTONE 4745 U	Штукатурка с покраской атмосферостойкой краской	
6	Оконные блоки, тип 1. Дверные блоки, тип 1		RAL 9006	Алюминиевые профильные системы	
7	Оконные блоки, тип 2. Дверные блоки, тип 2		RAL 8017	Алюминиевые профильные системы	
8	Оконные блоки, тип 3. Дверные блоки, тип 3		RAL 9010 Белый	Металлопластиковые профильные системы	
9	Парапетная планка. Водостоки. Кровля и элементы навеса		—	Оцинкованная сталь	
10	Кровля спуска в подвал		RAL 8017	Металлочерепица	
11	Козырек		RAL 1001	Композит	
12	Металлические элементы навеса и лестниц		RAL 9006	Металл с покраской атмосферостойкой краской	
13	Перила		—	Хромированная сталь	
14	Площадки. Ступени. Пандусы. Перемычки. Карниз		—	Бетон. Бетонная плитка	
15	Ограждение навеса		Бесцветный прозрачный	Сотовый поликарбонат	
16	Фриз. Колонны		RAL 8017	Композитный материал	

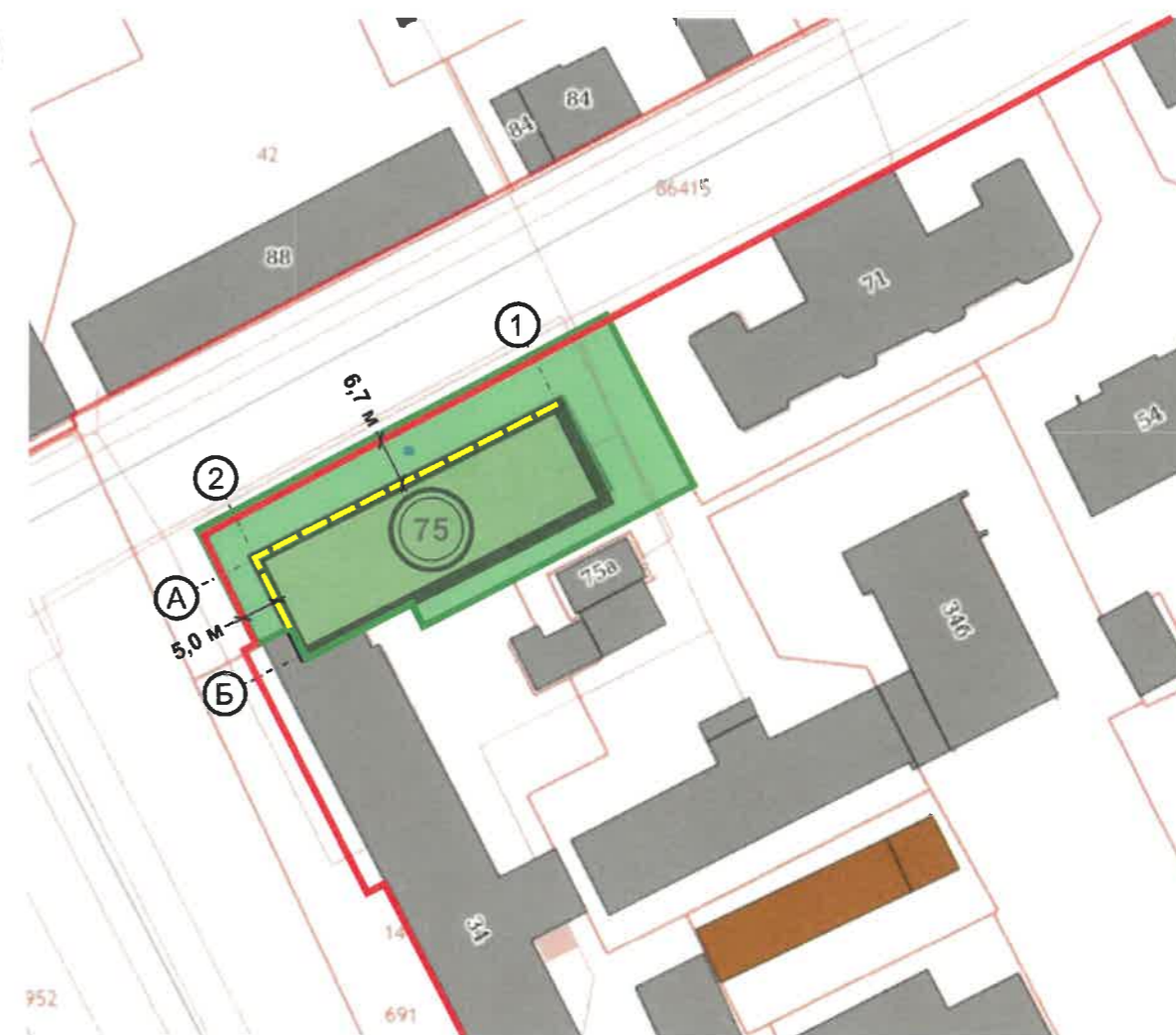
						E75-04/2022-ОФ		
						Колерный паспорт объекта капитального строительства по ул. Екатерининской, д. 75 в Ленинском районе г. Перми		
Изм.	Кол.уч.	Лист	Недод.	Подпись	Дата			
Разраб.		Леготкина		<i>Леготкина</i>	04.22	Здание общественного назначения		
						П	1	10
						Общие данные (начало)		
						 ОБЩЕСТВО С ОГРАНИЧЕННОЙ ОТВЕТСТВЕННОСТЬЮ «СТЭМП-сервис»		

**Инструкция о порядке производства работ,
связанных с окраской фасадов и всех наружных частей зданий,
сооружений, строений, расположенных на территории города Перми**



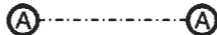


1. Окраска (отделка) фасадов и всех наружных частей зданий, сооружений, строений, расположенных на территории города Перми, может производиться лишь на основании паспорта внешнего облика объекта капитального строительства (колерного паспорта), согласованного с департаментом градостроительства и архитектуры администрации г. Перми (далее – ДГА).
2. До начала процесса окраски (отделки) здания или какого-либо сооружения должны быть произведены работы по капитальному ремонту всех без исключения его наружных частей, подлежащих окраске.
3. До начала ремонта зданий, имеющих газосветовую рекламу, сообщить рекламораспространителю о предстоящих работах на фасаде здания с целью сохранения вывесок либо их демонтажа.
4. Полуразрушенные и разрушенные архитектурные художественно-скульптурные элементы фасада: карнизы, фризы, колонны, пилястры, сандрики, кронштейны, обрамления проемов, различные лепные украшения, барельефы, мозаика, художественная роспись и т.п. подлежат обязательному восстановлению в своем первоначальном виде. Категорически запрещается производить окраску здания без предварительного восстановления указанных элементов декора фасада.
5. Металлические поверхности отдельных элементов фасада: чугунные решетки, ограждения балконов и лестниц, элементы входных групп, двери, кронштейны и прочие архитектурно-художественные элементы фасада перед окраской очищаются от грязи, ржавчины, старой краски и покрываются вновь атмосферостойкой краской для металлических поверхностей.
6. В соответствии с выданными образцами цвета (колерами) на окраску (отделку) здания организация, производящая ремонт здания, составляет пробные образцы цвета, которые наносятся на подготовленную для покраски поверхность стены в уровне 1-го этажа здания (не выше 1,5 метров от земли).
7. Проверку и согласование пробного образца цвета (выкрас колера) производит уполномоченный представитель ДГА. Без указанных проверки и согласования производить окраску (отделку) фасадов здания категорически запрещается.
8. Домоуправления, организации и учреждения, производящие окраску (отделку) и связанный с нею ремонт фасадов здания, несут ответственность за выполнение настоящей инструкции и могут быть привлечены к административной ответственности за ее нарушение в соответствии со статьей 6.8.2 «Нарушение требований к внешнему виду фасадов зданий, строений, сооружений» Закона Пермского края от 06.04.2015 № 460-ПК «Об административных правонарушениях в Пермском крае».
9. По всем вопросам, связанным с производством работ, необходимо обращаться в ДГА по адресу: г. Пермь, ул. Сибирская, 15, каб. 315, тел. 212-76-98.



Ситуационный план





Условные обозначения:

-  - здание общественного назначения по адресу: г. Пермь, Ленинский район, ул. Екатерининская, 75
-  - фасады, на которых размещаются средства размещения информации
-  - условная координационная ось
-  - красная линия
-  - земельный участок с кадастровым номером 59:01:4410122:1

Ведомость ссылочных и прилагаемых документов

ОБОЗНАЧЕНИЕ	НАИМЕНОВАНИЕ	ПРИМЕЧАНИЕ
	<u>Ссылочные документы</u>	
Постановление администрации г. Перми от 22.02.2017 № 130	«Об утверждении формы и Порядка согласования паспорта внешнего облика объекта капитального строительства (колерного паспорта)»	
Решение Пермской городской Думы от 15.12.2020 № 277	«Об утверждении Правил благоустройства территории города Перми»	
Приказ министерства культуры, молодежной политики и массовых коммуникаций Пермского края от 15.03.2016 № СЭД-27-01-10-58	«О включении выявленного объекта культурного наследия «Комсомольский проспект» в единый государственный реестр объектов культурного наследия (памятников истории и культуры) народов Российской Федерации»	
СЭД-059-22-01-26-427 от 16.04.2018	«Колерный паспорт здания по адресу: ул. Екатерининская, 75 в Ленинском районе города Перми» ООО «Новая студия», шифр: 019-04-2018-Оф	Согласован ДГА г. Перми 25.04.2018
СЭД-059-22-01-40-2547 от 30.08.2018	«Колерный паспорт здания по ул. Екатерининская, 75 в Ленинском районе города Перми» ООО «Архитектурная мастерская «ГОРОД», шифр: 066-2018-Оф	Согласован ДГА г. Перми 31.08.2018
059-22-01-26-2378 от 18.05.2020	Колерный паспорт объекта капитального строительства по ул. Екатерининская, № 75 Ленинского района г. Перми. ООО «Архитектурная мастерская «ГОРОД» Шифр: 009-03-2020-Оф.	Согласован ДГА г. Перми 22.05.2020

						Е75-04/2022-ОФ			
						Колерный паспорт объекта капитального строительства по ул. Екатерининской, д. 75 в Ленинском районе г. Перми			
Изм.	Коп.уч.	Лист	Недок.	Подпись	Дата	Здание общественного назначения	Стадия	Лист	Листов
Разраб.		Леготкина			04.22		П	2	
						Общие данные (окончание)	 ОБЩЕСТВО С ОГРАНИЧЕННОЙ ОТВЕТСТВЕННОСТЬЮ «СТЭМП-сервис»		

Главный фасад по ул. Екатерининской в осях 1-2



Дворовой фасад в осях 2-1



Боковой фасад в осях А-Б



Боковой фасад в осях Б-А




Дворовой фасад в осях 2-1



Главный фасад по ул. Екатерининской в осях 1-2



Фотофиксация выполнена 25.03.2022

						E75-04/2022-ОФ			
						Коперный паспорт объекта капитального строительства по ул. Екатерининской, д. 75 в Ленинском районе г. Перми			
Изм.	Кол.уч.	Лист	Недок.	Подпись	Дата	Здание общественного назначения	Стадия	Лист	Листов
Разраб.		Леготкина		<i>Леготкина</i>	04.22		П	3	
						Существующее состояние фасадов	 ОБЩЕСТВО С ОГРАНИЧЕННОЙ ОТВЕТСТВЕННОСТЬЮ «СТЭМП-сервис»		

Главный фасад по ул. Екатерининская в осях 1-2




Условные обозначения

- 1 - выноска и номер позиции согласно Ведомости отделки фасадов на листе 1
- 2 - условная координационная ось

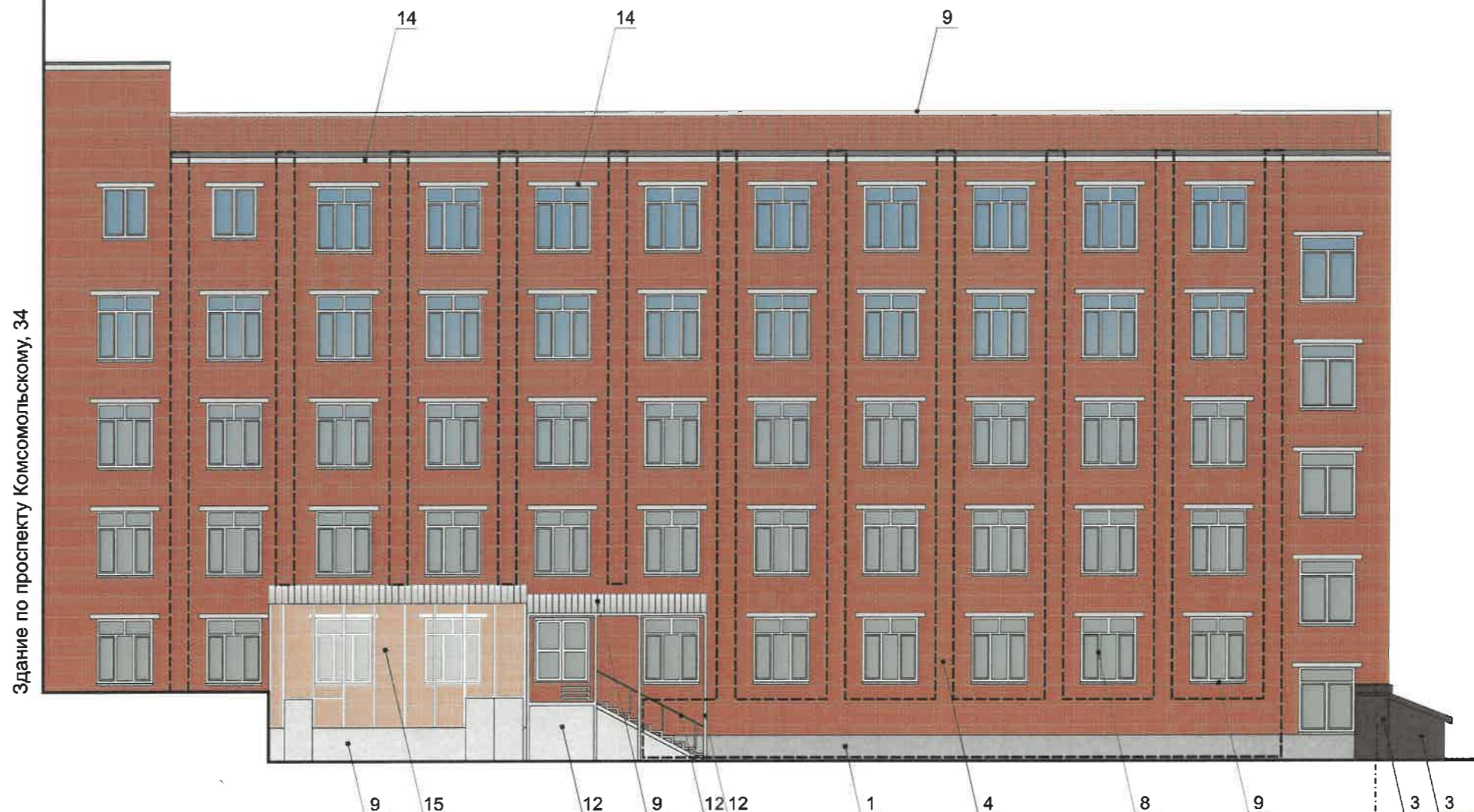
Примечание:

1. В случае, если наружные лестницы при дополнительно устроенных входах в общественные помещения здания выходят за границы предоставленного земельного участка и красные линии квартала, то устройство дополнительных или переустройство существующих входных групп требует получения разрешения в установленном порядке;
2. В случае устройства или переустройства (перепланировки, ремонта, реконструкции) помещений общественного назначения, их входных групп в обязательном порядке должны быть предусмотрены мероприятия по обеспечению доступности данных помещений для маломобильных групп населения, включая инвалидов, использующих кресла-коляски и собак-проводников (далее-МГН) в соответствии с требованиями СП 59.13330.2016 Свод правил. Доступность зданий и сооружений для маломобильных групп населения. Данный свод правил касается функционально-планировочных элементов зданий и сооружений, их участков или отдельных помещений, доступных для МГН (входные узлы, коммуникации, пути эвакуации, помещения и зоны обслуживания, а также их информационное и инженерное обустройство). В частности, лестницы при входах в общественные помещения должны дублироваться пандусами с уклоном не более 1:20 (5%) или иными средствами подъема (подъемные платформы, лифты и т.д.). Согласно вышеуказанному Своду правил наружные лестницы и пандусы должны иметь поручни с учетом технических требований к опорным стационарным устройствам по ГОСТ Р 51261; размеры входной площадки при открывании дверей наружу должны быть не менее 1,4 x 2,0 или 1,5 x 1,85; размеры входной площадки с пандусом не менее 2,2 x 2,2 м;
3. Условия размещения дополнительного оборудования, дополнительных элементов и устройств на фасадах см. лист 5.




СОГЛАСОВАНО
1^й заместитель начальника ДГА
г. Перми - главный архитектор
И.К. Лапшин
20.04.22

						E75-04/2022-ОФ			
						Колерный паспорт объекта капитального строительства по ул. Екатерининской, д. 75 в Ленинском районе г. Перми			
Изм.	Кол.уч.	Лист	Недок.	Подпись	Дата	Здание общественного назначения	Стадия	Лист	Листов
Разраб.				Леготкина	04.22		П	4	
						Главный фасад по ул. Екатерининская в осях 1-2		 ОБЩЕСТВО С ОГРАНИЧЕННОЙ ОТВЕТСТВЕННОСТЬЮ «СТЭМП-сервис»	

Дворовой фасад в осях 2-1



Условные обозначения


-  - место возможного размещения дополнительного оборудования
-  - выноска и номер позиции согласно Ведомости отделки фасадов на листе 1
-  - условная координационная ось

СОГЛАСОВАНО
 1^й заместитель начальника ДГА
 г. Перми - главный архитектор
 Д.Ю. Лапшин
 2022

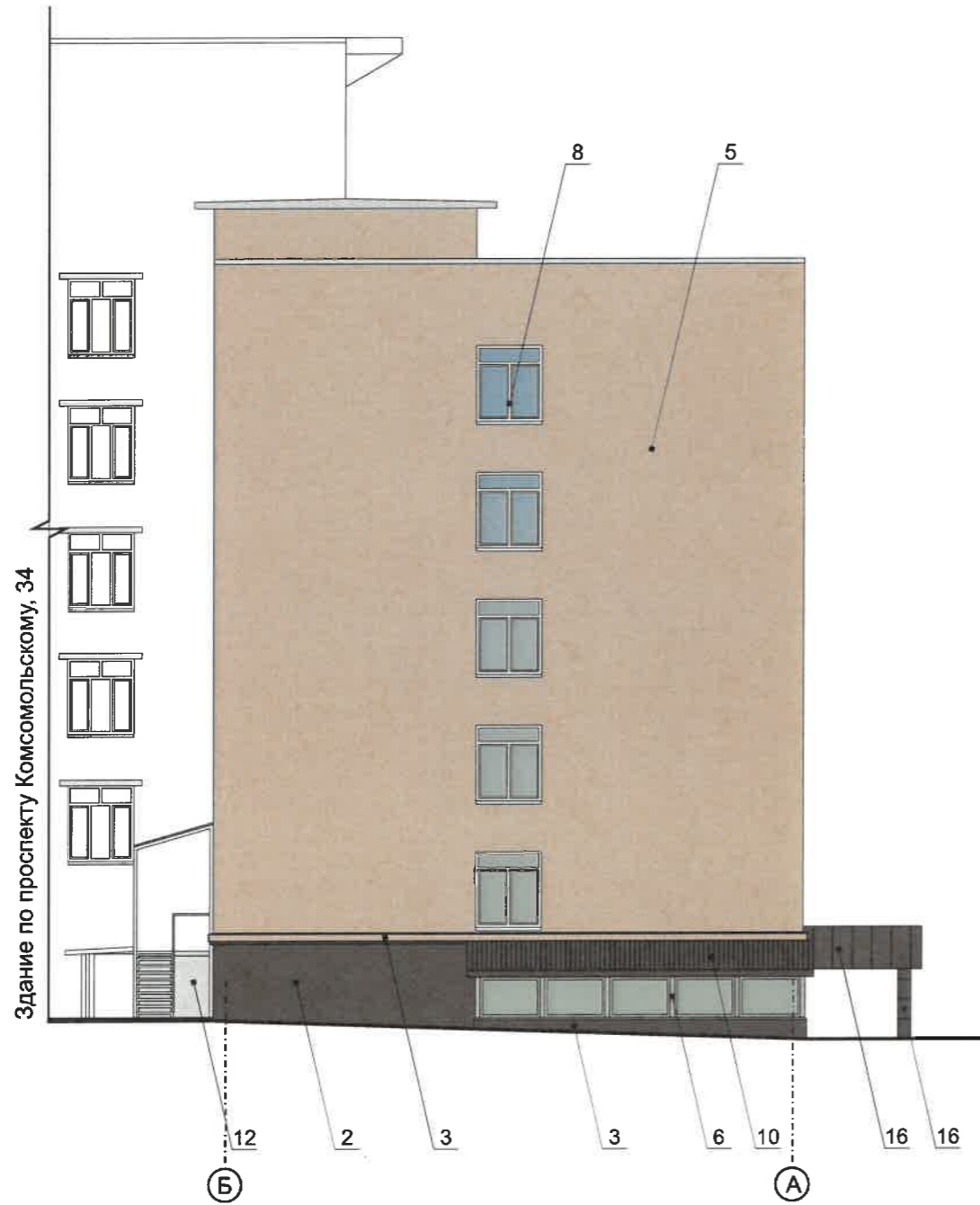
Примечание:

1. Размещение дополнительного оборудования, дополнительных элементов и устройств на фасадах объектов капитального строительства должно осуществляться в соответствии с положениями части 3 Приложения 4 к Приказу министерства культуры, молодежной политики и массовых коммуникаций Пермского края от 15.03.2016 № СЭД-27-01-10-58 «О включении выявленного объекта культурного наследия «Комсомольский проспект» в единый государственный реестр объектов культурного наследия (памятников истории и культуры) народов Российской Федерации», а именно:

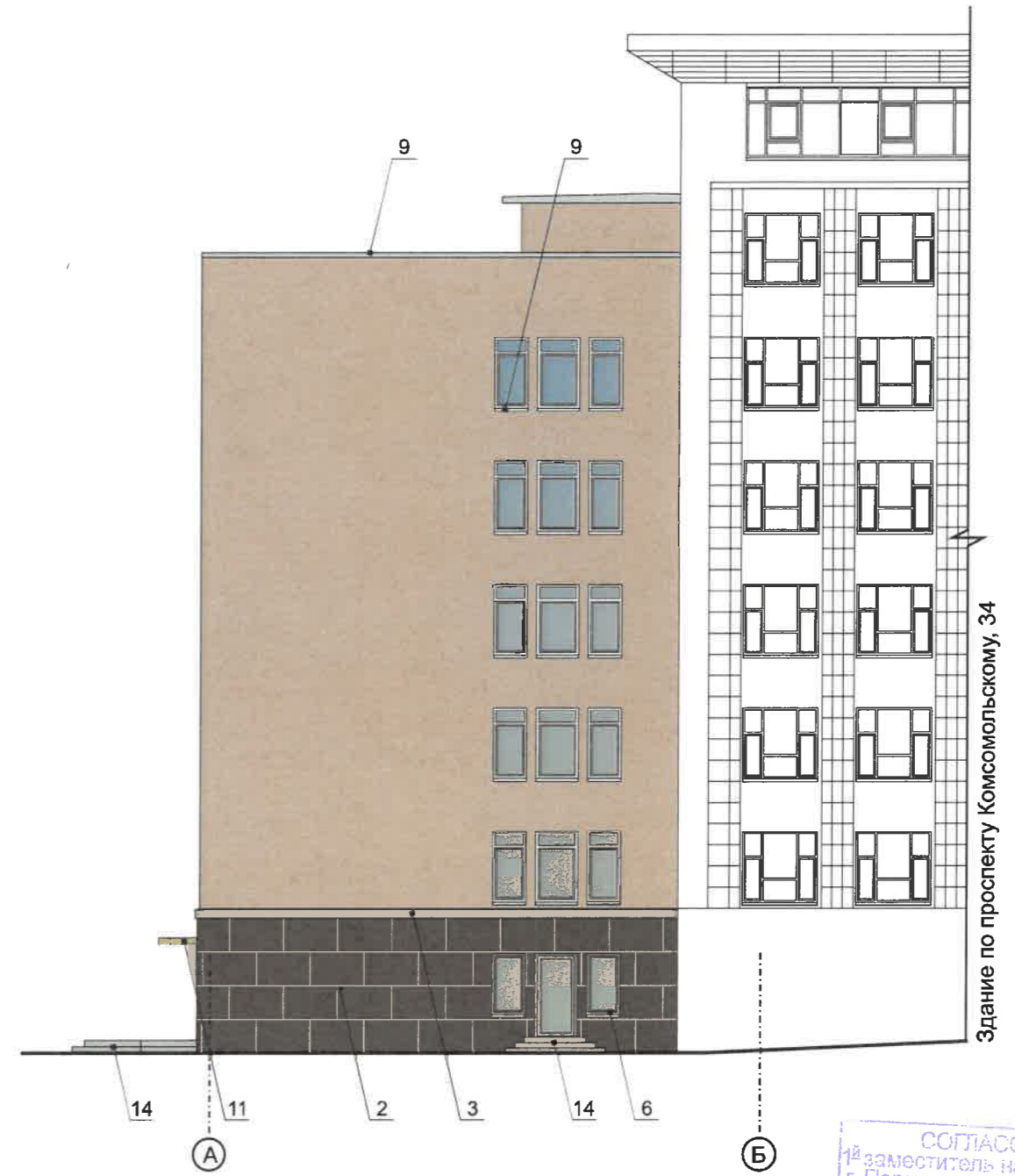
- запрещается размещение на фасадах антенн, наружных блоков вентиляции и кондиционирования, вентиляционных труб, элементов систем газоснабжения и других технологических элементов зданий и сооружений. Антенны, наружные блоки вентиляции и кондиционирования, вентиляционные трубы, элементы системы газоснабжения и другие технологические элементы зданий и сооружений могут размещаться на кровле объектов капитального строительства компактными упорядоченными группами с использованием единой несущей основы, в том числе с устройством ограждения, а также на фасадах, не обращенных к историческим линиям застройки и не примыкающих к ним.

						E75-04/2022-ОФ			
						Колерный паспорт объекта капитального строительства по ул. Екатерининской, д. 75 в Ленинском районе г. Перми			
Изм.	Коп.уч.	Лист	Недок.	Подпись	Дата	Здание общественного назначения	Стадия	Лист	Листов
Разраб.		Леготкина		<i>Леготкина</i>	04.22		П	5	
						Дворовой фасад в осях 2-1	 ОБЩЕСТВО С ОГРАНИЧЕННОЙ ОТВЕТСТВЕННОСТЬЮ «СТЭМП-сервис»		


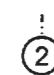
Боковой фасад в осях Б-А



Боковой фасад в осях А-Б



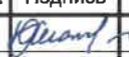
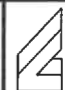
Условные обозначения

-  - выноска и номер позиции согласно Ведомости отделки фасадов на листе 1
-  - условная координационная ось

Примечание:

1. Условия устройства дополнительных входных групп см. лист 4;
2. Условия размещения дополнительного оборудования на фасадах см. лист 5

СОГЛАСОВАНО
 18 заместитель начальника ДГА
 г. Перми - главный архитектор
 Д.Ю. Лапшин
 20.02.22

						E75-04/2022-ОФ			
						Коперный паспорт объекта капитального строительства по ул. Екатерининской, д. 75 в Ленинском районе г. Перми			
Изм.	Кол.уч.	Лист	Недок.	Подпись	Дата	Здание общественного назначения	Стадия	Лист	Листов
Разраб.		Леготкина			04.22		П	6	
						Боковые фасады в осях А-Б и Б-А	 ОБЩЕСТВО С ОГРАНИЧЕННОЙ ОТВЕТСТВЕННОСТЬЮ «СТЭМП-сервис»		

Главный фасад по ул. Екатерининская в осях 1-2



Габариты применяемых информационных конструкций, в мм



Здание по проспекту Комсомольскому, 34

Ведомость средств размещения информации, рекламных конструкций

№	Тип объекта, материал, способ крепления	Цвет	Наличие подсветки
1	Вывеска - объёмные буквы и/или логотипы без подложки, размещенные на направляющих, покрашенных в цвет фасада. Металл, пластик, пленки	Фирменные цвета	Внутренняя или контурная подсветка
2	Панель-кронштейн (см. примечание 8 на листе 8). Металл, пластик, пленки	Фирменные цвета	Внутренняя или контурная подсветка
3	Информация на остеклении в виде выклейки **; сплошной вывески в витрине ***. Пленка ПВХ, металл, пластик, оргстекло.	Фирменные цвета	—
4	Информационная табличка одиночная, размерами не более 700 x 500 мм (Д x В) (см. примечание 5 на листе 8). Металл, пластик, пленки, самоклеящиеся пленки по стеклу	Фирменные цвета	Возможна внутренняя подсветка
5	Информационная табличка модульная. Металл, пластик, пленки	Фон - одинаковый для всех табличек. Изображение - фирменные цвета	Возможна внутренняя подсветка
6	Объёмные буквы и/или логотипы без подложки, размещенные на козырьке на направляющих, покрашенных в цвет фасада. Металл, пластик, пленки	Фирменные цвета	Внутренняя или контурная подсветка
7	Указатель с наименованием улицы и номером дома (здания) (пункт 11.4.2 решения Пермской городской Думы от 15.12.2020 № 277). Металл, пластик, лайтбокс.	R-(0), G-(20), B-(120)/ Белый	Возможна внутренняя подсветка
8	Вывеска - наименование офисного центра в виде объёмных букв и логотипа без подложки, размещенных на направляющих, покрашенных в цвет фасада. Металл, пластик, пленки	Фирменные цвета	Внутренняя или контурная подсветка

Условные обозначения

- размеры объектов, расстояния
- единая горизонтальная ось размещения объектов
- привязка объектов, горизонтальные и вертикальные оси элементов фасада
- место допустимого размещения объектов
- выноска и номер позиции согласно Ведомости размещения средств размещения информации
- ранее согласованные средства информации

Управление архитектуры и городского дизайна ДГА администрации г.Перми

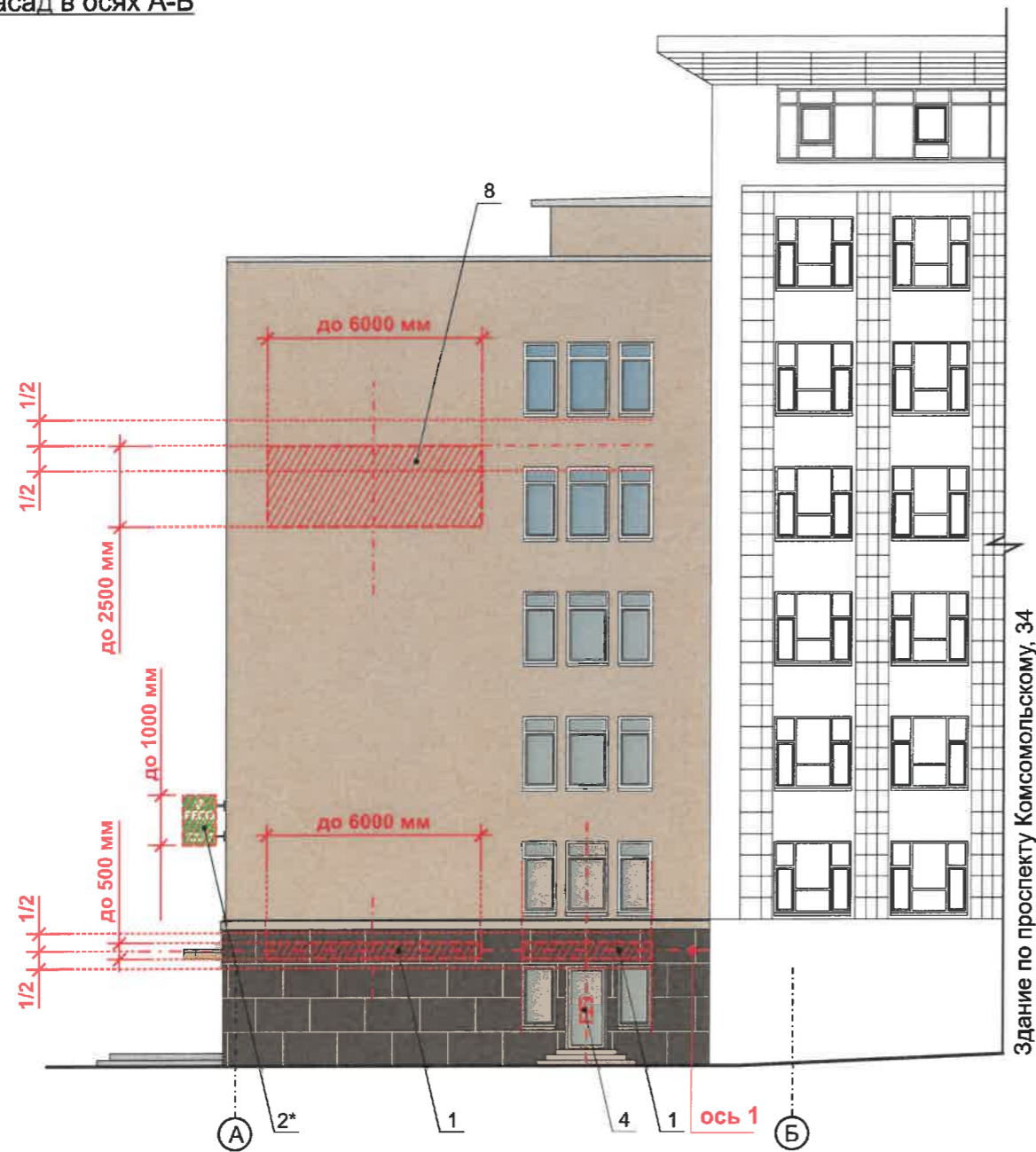
СООТВЕТСТВУЕТ АРХИТЕКТУРНОМУ ОБЛИКУ ГОРОДА ПЕРМИ

«07» 04 2022
Карасёв С.А. Подпись

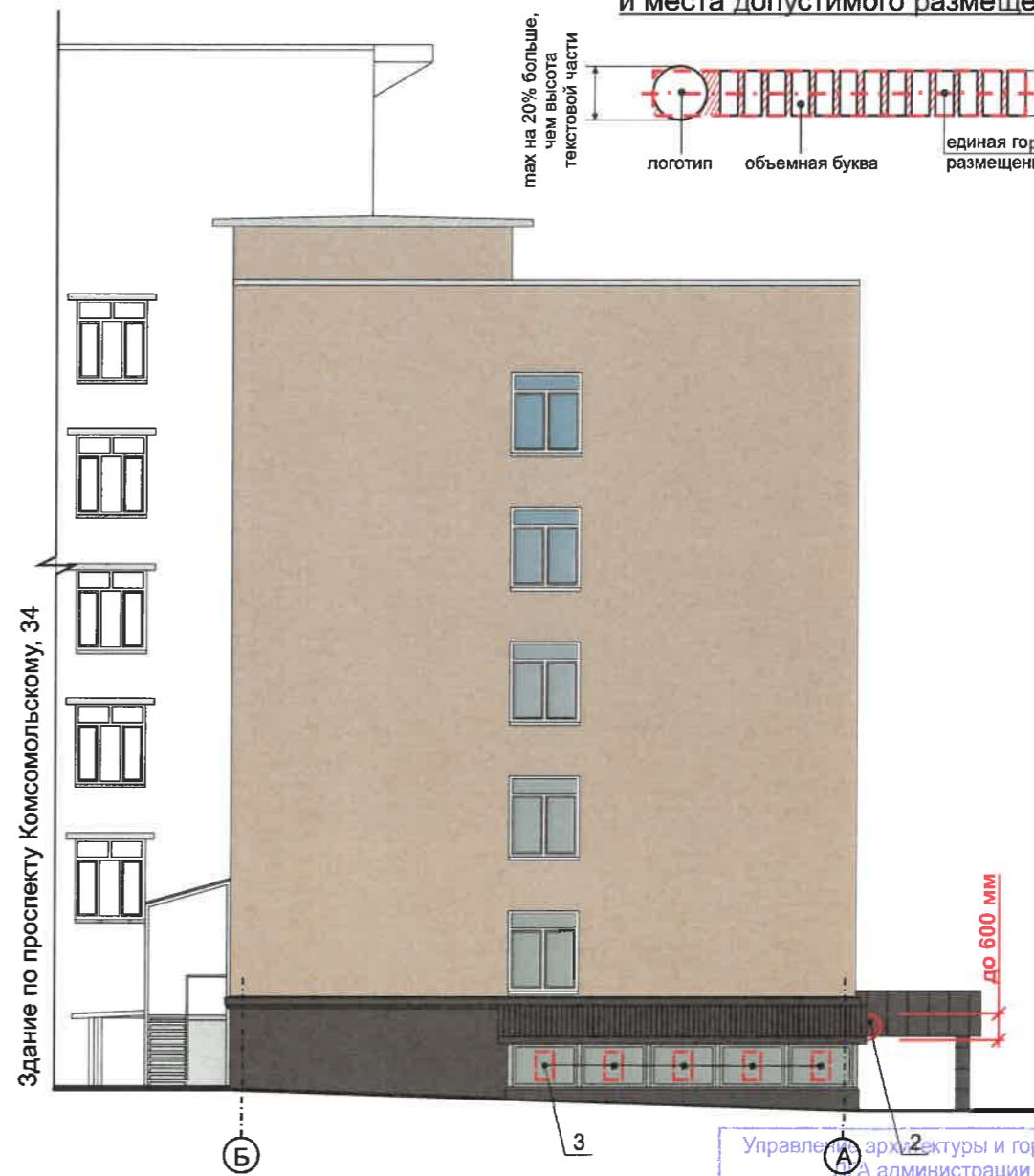
Примечание: Указания к изображению (примечание) см. лист 8

						E75-04/2022-ОФ			
						Коперный паспорт объекта капитального строительства по ул. Екатерининской, д. 75 в Ленинском районе г. Перми			
Изм.	Коп.уч.	Лист	Недок.	Подпись	Дата	Здание общественного назначения	Стадия	Лист	Листов
Разраб.				Леготкина	04.22		П	7	
						Размещение средств размещения информации, рекламных конструкций (начало)		ОБЩЕСТВО С ОГРАНИЧЕННОЙ ОТВЕТСТВЕННОСТЬЮ «СТЭМП-сервис»	

Боковой фасад в осях А-Б



Боковой фасад в осях Б-А



Схемы компоновки объемных букв и/или логотипов, знаков относительно оси и места допустимого размещения



Примечание:

Размещение средств информации, рекламных конструкций на фасадах объектов капитального строительства должно осуществляться в соответствии с положениями Приказа министерства культуры, молодежной политики и массовых коммуникаций Пермского края от 15.03.2016 № СЭД-27-01-10-58 «О включении выявленного объекта культурного наследия «Комсомольский проспект» в единый государственный реестр объектов культурного наследия (памятников истории и культуры) народов Российской Федерации».

1. Место размещения информации располагаются относительно условной прямой линии – единой горизонтальной оси. Местоположение оси на фасаде определяется как половина расстояния между верхним и нижним архитектурным элементом (окна, наличники, карниз, фриз и др.), выделяющимся (западающим, выступающим) из плоскости стены.
 2. Размещение вывесок и рекламных конструкций должно осуществляться в границах места допустимого размещения средств размещения информации, рекламных конструкций, установленных данным колерным паспортом объектом капитального строительства.
 3. Размещение вывесок по отношению друг к другу, их конфигурация, наполненность информацией должны соответствовать Стандартным требованиям к вывескам, их размещению и эксплуатации (далее - Стандартные требования), утвержденным Решением Пермской городской Думы от 15.12.2020 №277.
 4. В случае, если планируемые к размещению вывески не соответствуют местам возможного размещения средств информации, требуется внесение изменений в колерный паспорт путем разработки нового колерного паспорта.
 5. Максимальный размер информационных табличек – 0,5 м x 0,7 м (пункт 2.13 Стандартных требований).
 6. Узел крепления каждого типа объекта информации разрабатывается отдельным рабочим проектом.
 7. В случае размещения рекламной конструкции на фасаде здания, строения, сооружения, такая конструкция должна быть отражена в составе нового колерного паспорта, а ее размещение должно осуществляться в соответствии с действующим порядком установки эксплуатации рекламных конструкций на территории города Перми, утвержденным решением пермской городской Думы, с последующим получением разрешения на установку и эксплуатацию рекламной конструкции в установленном порядке.
 8. В случае возникновения спорных ситуаций с другими организациями в отношении мест размещения нестандартных вывесок, расположенных не в границах занимаемого помещения, регулирование конфликта и окончательное решение по размещению вывесок той или иной претендующей организации решается путем переговоров с другими организациями, или в судебном порядке.
- ** Непосредственно на остеклении витрины допустимо несплошное написание информации, состоящей из графической и (или) текстовой частей, занимающей не более 30 % площади одного членения поля остекления (пункт 3.13. Стандартных требований).
- *** Сплошные вывески в витринах и на остеклении оконных, дверных полотен не должны превышать по высоте половину высоты витрины и остекления оконных, дверных полотен, а по ширине - половину ширины витрины и остекления оконных, дверных полотен и должны отступать от остекления не менее чем на 0,15 м (пункт 3.14. Стандартных требований).

Условные обозначения

- $1/2$ | 5000 мм - размеры объектов, расстояния
- - единая горизонтальная ось размещения объектов
- - привязка объектов, горизонтальные и вертикальные оси элементов фасада
- ||||| - место допустимого размещения объектов
- 2 - выноска и номер позиции согласно Ведомости размещения средств размещения информации
- * - ранее согласованные средства информации

Управление архитектуры и городского дизайна
Администрации г.Перми

СООТВЕТСТВУЕТ АРХИТЕКТУРНОМУ
ОБЛИКУ ГОРОДА ПЕРМИ

«07.04.2022»

Карасёв С.А. Подпись

						E75-04/2022-ОФ			
						Колерный паспорт объекта капитального строительства по ул. Екатерининской, д. 75 в Ленинском районе г. Перми			
Изм.	Кол.уч.	Лист	Недок.	Подпись	Дата	Здание общественного назначения	Стадия	Лист	Листов
Разраб.		Леготкина		<i>Леготкина</i>	04.22		П	8	
						Размещение средств размещения информации, рекламных конструкций (окончание)			
						ОБЩЕСТВО С ОГРАНИЧЕННОЙ ОТВЕТСТВЕННОСТЬЮ «СТЭМП-сервис»			

Главный фасад по ул. Екатерининская в осях 1-2

Боковой фасад в осях А-Б



Предложение Мастер-плана освещения Комсомольского проспекта города Перми по архитектурной подсветке здания по ул. Екатерининская, 75 *

ЗДАНИЕ ОБЩЕСТВЕННОГО НАЗНАЧЕНИЯ_КОМСОМОЛЬСКИЙ ПРОСПЕКТ 34_ЕКАТЕРИНИНСКАЯ 75
 ПОВСЕДНЕВНЫЙ СЦЕНАРИЙ ОСВЕЩЕНИЯ

ПОДСВЕТКА:

- КАРНИЗ
- ФАСАД НИЖНЯЯ
- ПИЛОНЫ НИЖНЯЯ
- ЭКРАНЫ ВТОРОГО ЭТАЖА

МАКСИМАЛЬНАЯ МОЩНОСТЬ (КОМСОМОЛЬСКИЙ ПРОСПЕКТ 34) 25 кВт
 МАКСИМАЛЬНАЯ МОЩНОСТЬ (ЕКАТЕРИНИНСКАЯ 75) 5 кВт

СОГЛАСОВАНО
 1^й заместитель начальника ДГА
 г. Перми - главный архитектор
 Д.Ю. Лапшин
 07.04.2022

* - Мастер-план освещения Комсомольского проспекта города Перми разработан по заказу администрации города Перми МКУ «Институт территориального планирования» и Светотехнической компанией «МТ Электро» в 2019 году.

						E75-04/2022-ОФ			
						Коперный паспорт объекта капитального строительства по ул. Екатерининской, д. 75 в Ленинском районе г. Перми			
Изм.	Кол.уч.	Лист	Недок.	Подпись	Дата	Здание общественного назначения	Стадия	Лист	Листов
Разраб.		Леготкина		<i>Леготкина</i>	04.22		п	9	
						Архитектурно-художественная подсветка	ОБЩЕСТВО С ОГРАНИЧЕННОЙ ОТВЕТСТВЕННОСТЬЮ «СТЭМП-сервис»		

Позиция согласно ведомости отделки фасадов	Координаты цвета RAL DESIGN	C:	33	RAL 000 70 00
		M:	24	
		Y:	25	
		K:	8	
		R:	173	
		G:	175	
		B:	175	
1				

Позиция согласно ведомости отделки фасадов	Координаты цвета RAL CLASSIC	C:	60	RAL 8017 шоколадно-коричневый
		M:	80	
		Y:	80	
		K:	80	
		R:	68	
		G:	50	
		B:	45	
2; 7; 10; 16				

Позиция согласно ведомости отделки фасадов	Координаты цвета	C:	15	PANTONE 4745 U
		M:	28	
		Y:	29	
		K:	4	
		R:	215	
		G:	186	
		B:	173	
3; 5				


Позиция согласно ведомости отделки фасадов	Координаты цвета RAL CLASSIC	C:	0	RAL 9006 бело-алюминиевый
		M:	0	
		Y:	0	
		K:	40	
		R:	165	
		G:	168	
		B:	166	
6; 12				

Позиция согласно ведомости отделки фасадов	Координаты цвета RAL CLASSIC	C:	3	RAL 9016 транспортный белый
		M:	0	
		Y:	0	
		K:	0	
		R:	247	
		G:	251	
		B:	245	
8				

Позиция согласно ведомости отделки фасадов	Координаты цвета RAL CLASSIC	C:	0	RAL 1001 бежевый
		M:	20	
		Y:	50	
		K:	20	
		R:	209	
		G:	188	
		B:	138	
11				

СОГЛАСОВАНО
 заместитель начальника ДГА
 г. Перми - главный архитектор
 Д.Ю. Лапшин
 20.04.22

Координаты цвета в RAL приведены с сайта <http://colorscheme.ru/>.
 Каталоги цветов RAL CLASSIC, RAL DESIGNE

						E75-04/2022-ОФ			
						Колерный паспорт объекта капитального строительства по ул. Екатерининской, д. 75 в Ленинском районе г. Перми			
Изм.	Кол.уч.	Лист	Издок.	Подпись	Дата	Здание общественного назначения	Стадия	Лист	Листов
Разраб.		Леготкина		<i>Леготкина</i>	04.22		П	10	10
						Эталоны колеров	 ОБЩЕСТВО С ОГРАНИЧЕННОЙ ОТВЕТСТВЕННОСТЬЮ «СТЭМП-сервис»		