

Общество с ограниченной ответственностью "Майолика"

№ 059-22-01-26-1070 от 25.03.2022

Заказчик: ГКУ ПК «УКС Пермского края»

**ПАСПОРТ ВНЕШНЕГО ОБЛИКА ОБЪЕКТА КАПИТАЛЬНОГО СТРОИТЕЛЬСТВА  
(КОЛЕРНЫЙ ПАСПОРТ)**

АДРЕС ОБЪЕКТА: Пермский край, г. Пермь, Ленинский р-н, ул. Маршала Жукова, 39а,

Шифр: 1160-2021-ОФ

ПЕРМЬ 2022г.

**Ведомость чертежей**

ЛИСТ	НАИМЕНОВАНИЕ	ПРИМЕЧАНИЕ
1	Общие данные (начало)	
2	Общие данные (окончание)	
3	Визуализация строящегося объекта	
4	Главный фасад.	
5	Дворовой фасад.	
6	Боковые фасады	
7	Размещение средств размещения информации, рекламных конструкций. Главный фасад.	
8	Размещение средств размещения информации, рекламных конструкций. Боковые фасады.	
9	Размещение средств размещения информации, рекламных конструкций.	
10	Эталоны колеров	

**Ведомость отделки фасадов**

ПОЗ.	ЭЛЕМЕНТ ФАСАДА	ЭТАЛОН ЦВЕТА	ЦВЕТ	Материал и тип отделки	ПРИМ.
1	Цоколь		RAL CLASSIC 7044	Штукатурка фасадная "мозаичная"	
2	Поле стен (тип 1)		RAL DESIGN 090 90 05	Металлокассеты	
3	Поле стен (тип 2)		RAL DESIGN 090 90 05	Силиконовая краска Caparol	
4	Поле стен (тип 3)		RAL DESIGN 060 50 30	Металлокассеты	
5	Поле стен (тип 4)		RAL DESIGN 230 70 15	Сборные сендвич-панели "Металлпрофиль"	
6	Декоративный элемент "Главный вход"		RAL DESIGN 090 90 05	Перфорированные металлические кассеты	
7	Декоративный элемент "Перфорированные панели"		RAL DESIGN 090 90 05	Перфорированные металлические кассеты	
8	Витражи наружные (тип 1)		RAL DESIGN 060 40 20	Алюминиевый профиль/стекло прозрачное	
8.1	Витражи и окна наружные (Спортивный зал)		RAL CLASSIC 7040	Алюминиевый профиль/стекло прозрачное	
8.2	Витражи наружные (тип 2)		RAL CLASSIC 5014	Алюминиевый профиль/комбинир. остекление	
9	Окна		RAL DESIGN 060 40 20	Металлопластиковые (пятикамерный профиль)/стекло прозрачное	
10	Отлив		RAL DESIGN 060 40 20	Лист оцинкованный, крашенный	
11	Двери		RAL DESIGN 060 40 20	Алюминиевый профиль/стекло прозрачное	
12	Двери (Спортивный зал)		RAL CLASSIC 7040	Металл/стекло прозрачное	
13	Откосы (тип 1)		RAL DESIGN 090 90 05	Металлокассеты	
14	Откосы (тип 2)		RAL DESIGN 060 50 30	Металлокассеты	
15	Обшивка козырьков и стоек		RAL DESIGN 090 90 05	Силиконовая краска	
16	Обшивка козырьков		RAL DESIGN 060 50 30	Стальная Фасадная металлокассета Gradax	
17	Подшив козырьков (потолок)		RAL CLASSIC 9002	Сайдинг металлический	

**Ведомость отделки фасадов**

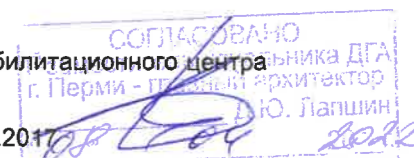
ПОЗ.	ЭЛЕМЕНТ ФАСАДА	ЭТАЛОН ЦВЕТА	ЦВЕТ	Материал и тип отделки	ПРИМ.
18	Покрытие крылец		RAL CLASSIC 7042	Плиты резиновые	
19	Ограждение крылец		RAL CLASSIC 9002	Сталь нержавеющая, хромированная	
20	Крышка прямка /металлокаркас		RAL CLASSIC 5014	Поликarbonат /Металл окрашенный	
21	Декоративный элемент "Главный вход" (тип 1)		RAL CLASSIC 5014	Перфорированные металлические кассеты	
22	Декоративный элемент "Главный вход" (тип 2)		RAL DESIGN 060 60 60	Перфорированные металлические кассеты	
23	Элемент парапета (тип 1)		RAL DESIGN 060 50 30	Металлокассеты	
24	Элемент парапета (тип 2)		RAL CLASSIC 7040	Металлокассеты	
25	Вентиляционная решетка		RAL DESIGN 060 50 30	Металл	

**Пояснительная записка**

Объект капитального строительства - строительство здания детского реабилитационного центра

Год постройки и ввода в эксплуатацию: новое строительство;

Ранее разработанные колерные паспорта: СЭД-059-22-01-26-474 от 27.12.2016



Проектом предусматривается здание Г-образной формы в плане. Общее количество этажей здания - три.

Функциональное назначение здания - детский реабилитационный центр.

Здание каркасное монолитное железобетонное, наружные стены из газобетонных блоков с вентилируемым фасадом.

Кровля: плоская эксплуатируемая, водоотвод внутренний организованный.

**Настоящим колерным паспортом:**

Устанавливаются требования в части размещения индивидуального указателя с наименованием улицы и номером дома, определение видов и мест размещения средств размещения информации, рекламных конструкций;

Предметом согласования данного колерного паспорта являются: принятые цветовые решения элементов фасада, применяемые материалы существующего объекта недвижимости, а также определение возможных типов размещения средств размещения информации на нем. Средства размещения информации, рекламные конструкции, не соответствующие типу и местам их возможного размещения, подлежат демонтажу.

В соответствии с Градостроительным кодексом Российской Федерации, решением Пермской городской Думы от 15.12.2020 № 277 «Об утверждении Правил благоустройства территории города Перми» и постановлением администрации города Перми от 22.02.2017 № 130 «Об утверждении формы и Порядка согласования паспорта внешнего облика объекта капитального строительства (колерного паспорта)» согласованные департаментом градостроительства и архитектуры администрации города Перми проекты колерных паспортов, либо проекты изменений в колерные паспорта не являются разрешительной документацией на строительство, реконструкцию объекта капитального строительства; не являются правовым основанием на устройство пристроек, навесов, козырьков и других архитектурных элементов объекта капитального строительства.

Раздел «Архитектурно-художественная подсветка» не разрабатывается.

1160-2021-ОФ

Колерный паспорт объекта капитального строительства  
по ул. Маршала Жукова, №39а, Ленинского района, г. Перми

Изм.	Колуч.	Лист	№Док.	Подп.	Дата
Разработал	Пикалова			<i>Пикалова</i>	03.22
Проверил	Петров			<i>Петров</i>	03.22
Н.контроль	Юркина			<i>Юркина</i>	03.22

Детский реабилитационный центр

Стадия	Лист	Листов
П	1	

Общие данные (начало)

ООО "Майолика",  
г.Пермь

Взам. инв. №  
Подп. и дата  
Инв. № подл.

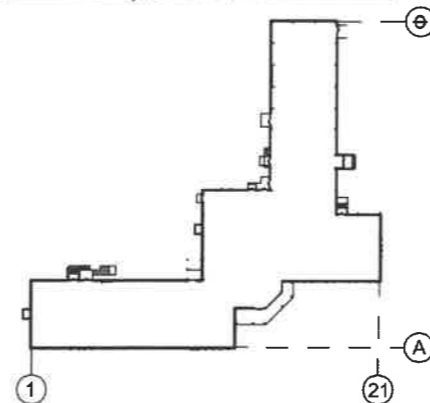
**Ситуационный план**



**Условные обозначения**

- проектируемое здание по адресу:  
Пермский край, г. Пермь, Ленинский р-н, ул. Маршала Жукова, 39а;
- фасады с местами размещения средств размещения информации.
- границы земельного участка с кадастровым номером 59:01:2018036:144
- красные линии
- размер от здания до границ ЗУ и красных линий

**План координационных осей**



**Инструкция о порядке производства работ, связанных с окраской фасадов и всех наружных частей зданий, сооружений, строений, расположенных на территории города Перми**

1. Окраска (отделка) фасадов и всех наружных частей зданий, сооружений, строений, расположенных на территории города Перми, может производиться лишь на основании паспорта внешнего облика объекта капитального строительства (колерного паспорта), согласованного с департаментом градостроительства и архитектуры администрации г. Перми (далее - ДГА).
2. До начала процесса окраски (отделки) здания или какого-либо сооружения должны быть произведены работы по капитальному ремонту всех без исключения его наружных частей, подлежащих окраске.
3. До начала ремонта зданий, имеющих газосветовую рекламу, сообщить рекламораспространителю о предстоящих работах на фасаде здания с целью сохранения вывесок либо их демонтажа.
4. Полуразрушенные и разрушенные архитектурные художественно-скульптурные элементы фасада: карнизы, фризы, колонны, пилястры, сандрики, кронштейны, обрамления проемов, различные лепные украшения, барельефы, мозаика, художественная роспись и т.п. подлежат обязательному восстановлению в своем первоначальном виде. Категорически запрещается производить окраску здания без предварительного восстановления указанных элементов декора фасада.
5. Металлические поверхности отдельных элементов фасада: чугунные решетки, ограждения балконов и лестниц, элементы входных групп, двери, кронштейны и прочие архитектурно-художественные элементы фасада перед окраской очищаются от грязи, ржавчины, старой краски и покрываются вновь атмосферостойкой краской для металлических поверхностей.
6. В соответствии с выданными образцами цвета (колерами) на окраску (отделку) здания организация, производящая ремонт здания, составляет пробные образцы цвета, которые наносятся на подготовленную для покраски поверхность стены в уровне 1-го этажа здания (не выше 1,5 метров от земли).
7. Проверку и согласование пробного образца цвета (выкрас колера) производит уполномоченный представитель ДГА. Без указанных проверки и согласования производить окраску (отделку) фасадов здания категорически запрещается.
8. Домоуправления, организации и учреждения, производящие окраску (отделку) и связанный с нею ремонт фасадов здания, несут ответственность за выполнение настоящей инструкции и могут быть привлечены к административной ответственности за ее нарушение в соответствии со статьей 6.8.2 «Нарушение требований к внешнему виду фасадов зданий, строений, сооружений» Закона Пермского края от 06.04.2015 № 460-ПК «Об административных правонарушениях в Пермском крае».
9. По всем вопросам, связанным с производством работ, необходимо обращаться в ДГА по адресу: г. Пермь, ул. Сибирская, 15, каб. 315, тел. 212-76-98.

**Ведомость ссылочных и прилагаемых документов**

ОБОЗНАЧЕНИЕ	НАИМЕНОВАНИЕ	ПРИМЕЧАНИЕ
<b>Ссылочные документы</b>		
Решение Пермской городской Думы от 15.12.2020 № 277	Об утверждении Правил благоустройства территории города Перми	
Постановление администрации г. Перми от 22.02.2017 № 130	Об утверждении формы и Порядка согласования паспорта внешнего облика объекта капитального строительства (колерного паспорта)	
№СЭД-059-22-01-26-474 от 27.12.2017	Колерный паспорт рл ул.Маршала Жукова,39а, шифр: БО-1065ИПР-17-ОФ	Согл.:28.12.2017

1160-2021-ОФ					
Колерный паспорт объекта капитального строительства по ул. Маршала Жукова, №39а, Ленинского района, г. Перми					
Изм.	Коп.уч.	Лист	№Док.	Подп.	Дата
Разработал		Пикалова			03.22
Проверил		Петров			03.22
Детский реабилитационный центр				Стадия	Лист
				П	2
Общие данные (окончание)				ООО "Майолика", г.Пермь	
Н.контроль		Юркина			03.22

Визуализация строящегося объекта

Главный фасад



Главный фасад



Дворовой фасад



Боковой фасад



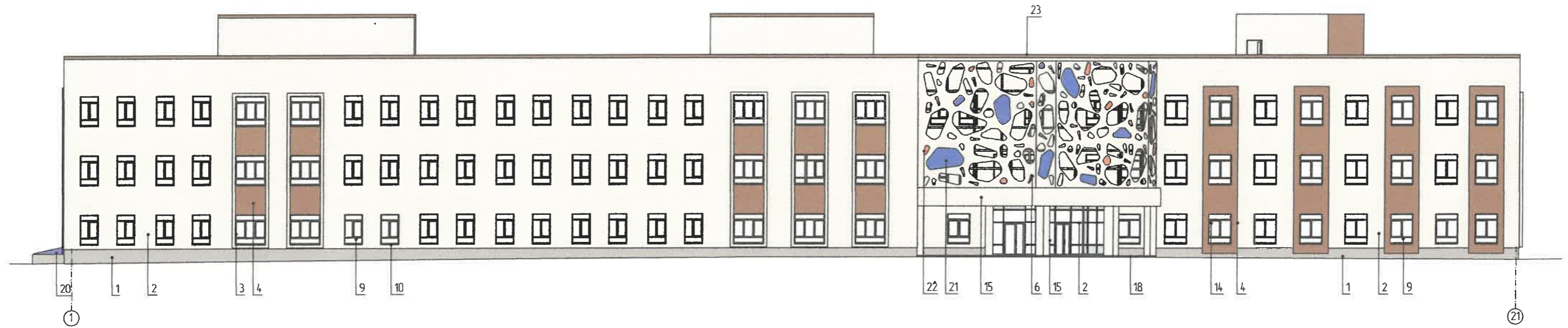
Примечание:

1. В данном колерном паспорте представлены визуализации, которые представляют общую концепцию и могут отличаться от фасадов в колерном паспорте.


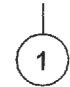
Взам. инв. №
Подп. и дата
Инв. № подл.

						1160-2021-ОФ			
						Колерный паспорт объекта капитального строительства по ул. Маршала Жукова, №39а, Ленинского района, г. Перми			
Изм.	Копуч.	Лист	№Док.	Подп.	Дата	Детский реабилитационный центр	Стадия	Лист	Листов
Разработал		Пикалова		<i>[Signature]</i>	03.22		П	3	
Проверил		Петров		<i>[Signature]</i>	03.22				
						Визуализация строящегося объекта	ООО "Майолика", г.Пермь		
Н.контроль		Юркина		<i>[Signature]</i>	03.22				

Главный фасад (в осях 1-21)



Условные обозначения

-  - № позиции ведомости отделки фасадов (см. л. 1);
-  - условная координационная ось.

Пояснительная записка

1. В случае, если наружные лестницы при дополнительно устроенных входах в общественные помещения здания выходят за границы предоставленного земельного участка и красные линии квартала, то устройство дополнительных или переустройство существующих входных групп требует получения разрешения в установленном порядке;

2. В случае устройства или переустройства (перепланировки, ремонта, реконструкции) помещений общественного назначения, их входных групп в обязательном порядке должны быть предусмотрены мероприятия по обеспечению доступности данных помещений для маломобильных групп населения, включая инвалидов, использующих кресла-коляски и собак-проводников (далее-МГН) в соответствии с требованиями СП 59.13330.2016 Свод правил. Доступность зданий и сооружений для маломобильных групп населения. Данный свод правил касается функционально-планировочных элементов зданий и сооружений, их участков или отдельных помещений, доступных для МГН (входные узлы, коммуникации, пути эвакуации, помещения и зоны обслуживания, а также их информационное и инженерное обустройство). В частности, лестницы при входах в общественные помещения должны дублироваться пандусами с уклоном не более 1:20 (5%) или иными средствами подъема (подъемные платформы, лифты и т.д.). Согласно вышеуказанному Своду правил наружные лестницы и пандусы должны иметь поручни с учетом технических требований к опорным стационарным устройствам по ГОСТ Р 51261; размеры входной площадки при открывании дверей наружу должны быть не менее 1,4 x 2,0 или 1,5 x 1,85; размеры входной площадки с пандусом не менее 2,2 x 2,2 м.

СОГЛАСОВАНО  
1<sup>й</sup> заместитель начальника ДГА  
г. Перми - главный архитектор  
Д.Ю. Лапшин  
2022

Взам. инв. №	
Подп. и дата	
Инв. № подл.	

1160-2021-ОФ					
Колерный паспорт объекта капитального строительства по ул. Маршала Жукова, №39а, Ленинского района, г. Перми					
Изм.	Колуч.	Лист	№Док.	Подп.	Дата
Разработал	Пикалова				03.22
Проверил	Петров				03.22
Н.контроль	Юркина				03.22
Детский реабилитационный центр				Стадия	Лист
Главный фасад.				П	4
ООО "Майолика", г.Пермь				Листов	

Дворовой Фасад (в осях 21-1)



СОГЛАСОВАНО  
1<sup>й</sup> заместитель начальника ДГА  
г. Перми - главный архитектор  
Д.Ю. Лапшин  
20.02

Условные обозначения

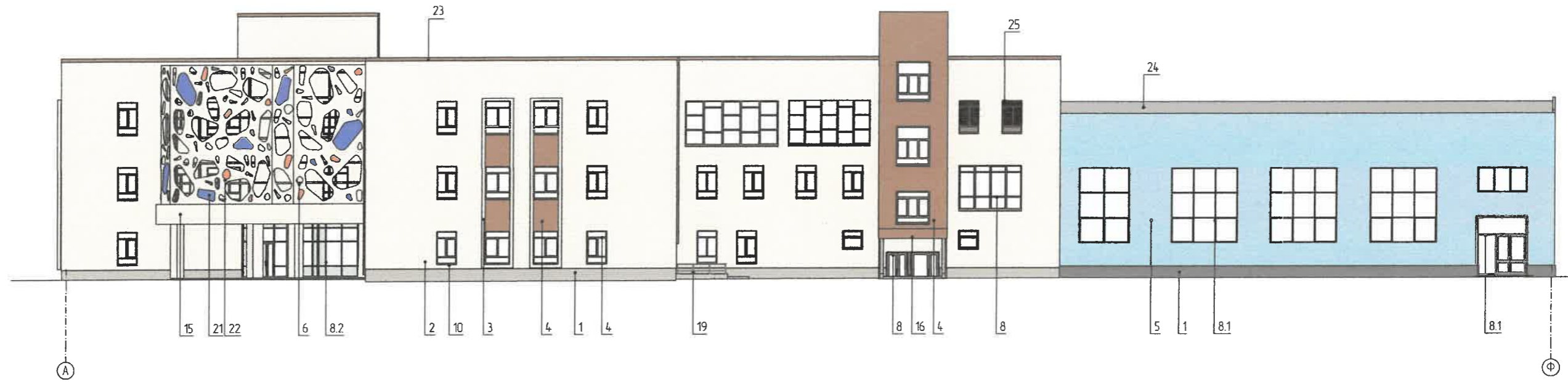
5 - № позиции ведомости отделки фасадов  
(см. л. 1);

1 - условная координационная ось.

						1160-2021-ОФ			
						Колерный паспорт объекта капитального строительства по ул. Маршала Жукова, №39а, Ленинского района, г. Перми			
Изм.	Копуч.	Лист	№Док.	Подп.	Дата	Детский реабилитационный центр	Стадия	Лист	Листов
Разработал	Пикалова			<i>Пикалова</i>	03.22		П	5	
Проверил	Петров			<i>Петров</i>	03.22				
						Дворовой фасад.	ООО "Майолика", г.Пермь		
Н.контроль	Юркина			<i>Юркина</i>	03.22				

Изм. № подл.	Подп. и дата	Взам. инв. №

Боковой фасад (в осях А-Ф)



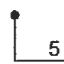

Боковой фасад (в осях Ф-А)






СОГЛАСОВАНО  
1<sup>й</sup> заместитель начальника ДГА  
г. Перми - главный архитектор  
Д.Ю. Дашин  
20.02

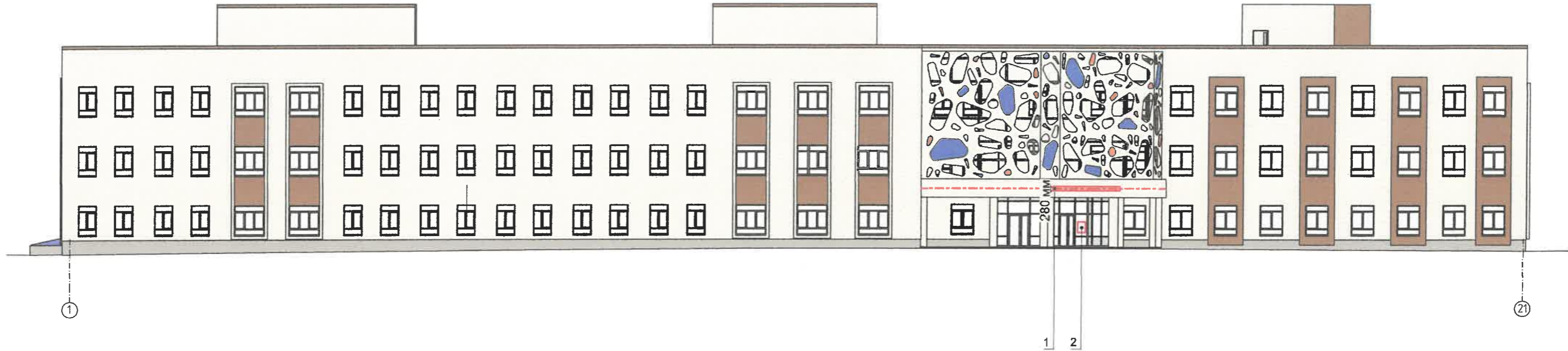
Взам. инв. №  
Подп. и дата  
Инв. № подл.

Условные обозначения

-  - № позиции ведомости отделки фасадов (см. л. 1);
-  - условная координационная ось.

						1160-2021-ОФ					
						Колерный паспорт объекта капитального строительства по ул. Маршала Жукова, №39а, Ленинского района, г. Перми					
Изм.	Копуч.	Лист	№Док.	Подп.	Дата	Детский реабилитационный центр			Стадия	Лист	Листов
Разработал	Пикалова				03.22				П	6	
Проверил	Петров				03.22	Боковые фасады			ООО "Майолика", г.Пермь		
Н.контроль	Юркина				03.22						

Размещение средств размещения информации, рекламных конструкций.



Поз. 1  
280 мм  
**ДЕТСКИЙ РЕАБИЛИТАЦИОННЫЙ ЦЕНТР**

Поз. 4  
345 мм 5 465 мм 125 мм 5 935 мм 630 мм 300 мм 210 мм 300 мм 210 мм 300 мм 530 мм 2 480 мм  
**ДЕТСКИЙ РЕАБИЛИТАЦИОННЫЙ ЦЕНТР**

Поз. 2  
R=100 мм  
РЕЖИМ РАБОТЫ  
ПОНЕДЕЛЬНИК - ПЯТНИЦА  
10.00 - 21.00  
СУББОТА  
10.00 - 17.00  
ДОПОЛНИТЕЛЬНАЯ ИНФОРМАЦИЯ  
30 мм 440 мм 30 мм 170 мм 340 мм 190 мм 700 мм 500 мм

Управление архитектуры и городского дизайна  
ДГА администрации г.Перми  
СООТВЕТСТВУЕТ АРХИТЕКТУРНОМУ  
ОБЛИКУ ГОРОДА ПЕРМИ  
«03.03.2022»  
Подпись: [Signature]

Ведомость средств размещения информации, рекламных конструкций

№	Тип объекта, материал, способы крепления	Цвет	Наличие подсветки
1	Вывеска - объемные буквы и /или логотип без подложки на металлических направляющих, на портале входной группы (козырьке). Оргстекло, пластик, металл	Фирменные цвета	Внутренняя подсветка
2	Информационная табличка (режимник). Одиночная (500x700). Оргстекло, пластик, металл, выклейки	Фирменные цвета	Без подсветки
3	Индивидуальный указатель с наименованием улицы и номером дома (здания) (пункт 11.4.2 решения Пермской городской Думы от 15.12.2020 №277). Пластик, металл.	Фирменные цвета	Внутренняя подсветка
4	Объемные буквы, без подложки расположенные на металлических направляющих выкрашенных в цвет фасада на стене здания (2480x5935 мм). Пластик, металл, оргстекло, пленки	Фирменные цвета	Внутренняя подсветка

Условные обозначения

- 1 - № позиции ведомости размещения объектов;
- единая горизонтальная ось размещения объектов;
- место допустимого размещения средств размещения информации, рекламных конструкций.

Примечание

1. Данный лист смотреть совместно с листами 8-9.

						1160-2021-ОФ			
						Колерный паспорт объекта капитального строительства по ул. Маршала Жукова, №39а, Ленинского района, г. Перми			
Изм.	Копуч.	Лист	№Док.	Подп.	Дата	Детский реабилитационный центр	Стадия	Лист	Листов
Разработал	Пикалова				03.22		П	7	
Проверил	Петров				03.22	Размещение средств размещения информации, рекламных конструкций. Главный фасад.	ООО "Майолика", г.Пермь		
Н.контроль	Юркина				03.22				

Взам. инв. №  
Подп. и дата  
Инв. № подл.



Размещение средств размещения информации, рекламных конструкций.

Боковой фасад (в осях А-Ф)



Боковой фасад (в осях Ф-А)



Управление архитектуры и городского дизайна  
ДГА администрации г.Перми  
**СООТВЕТСТВУЕТ АРХИТЕКТУРНОМУ  
ОБЛИКУ ГОРОДА ПЕРМИ**  
*Чареева А.* Подпись

Условные обозначения

- № позиции ведомости размещения объектов (см. лист 8);
- единая горизонтальная ось размещения объектов;
- место допустимого размещения средств размещения информации, рекламных конструкций.

Примечание

1. Данный лист смотреть совместно с листами 7,9.

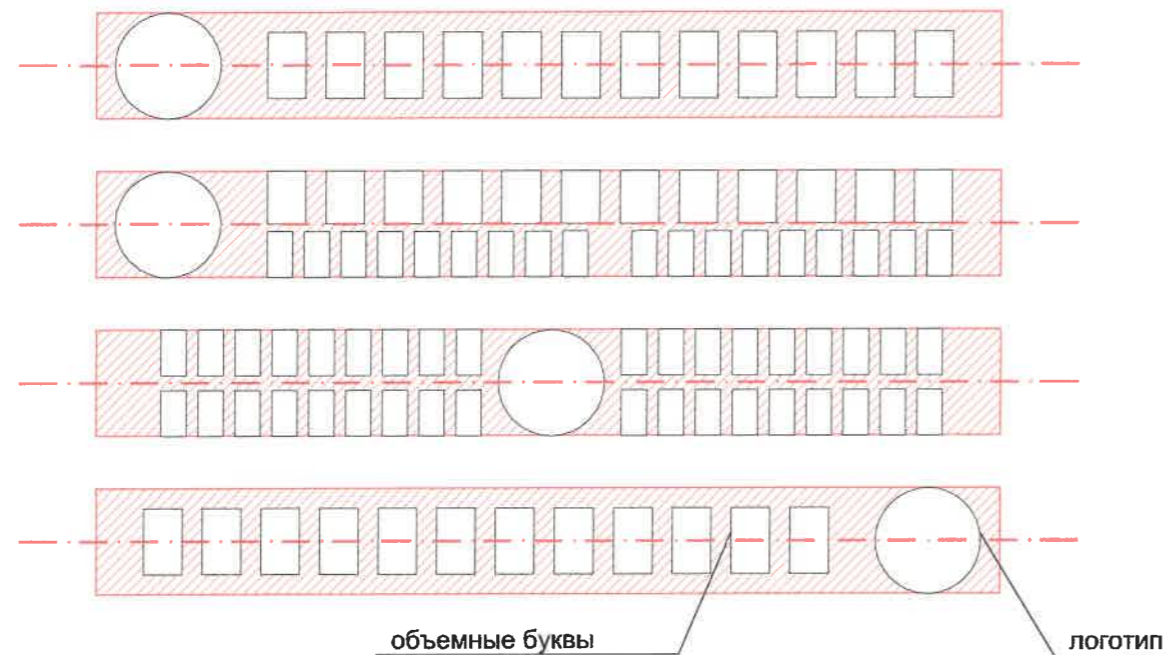
						<b>1160-2021-ОФ</b>			
						Колерный паспорт объекта капитального строительства по ул. Маршала Жукова, №39а, Ленинского района, г. Перми			
Изм.	Копуч.	Лист	№Док.	Подп.	Дата	Детский реабилитационный центр	Стадия	Лист	Листов
Разработал	Пикалова			<i>Пикалова</i>	03.22		П	8	
Проверил	Петров			<i>Петров</i>	03.22	Размещение средств размещения информации, рекламных конструкций. Боковые фасады.	ООО "Майолика", г.Пермь		
Н.контроль	Юркина			<i>Юркина</i>	03.22				

Взам. инв. №  
Подп. и дата  
Инв. № подл.

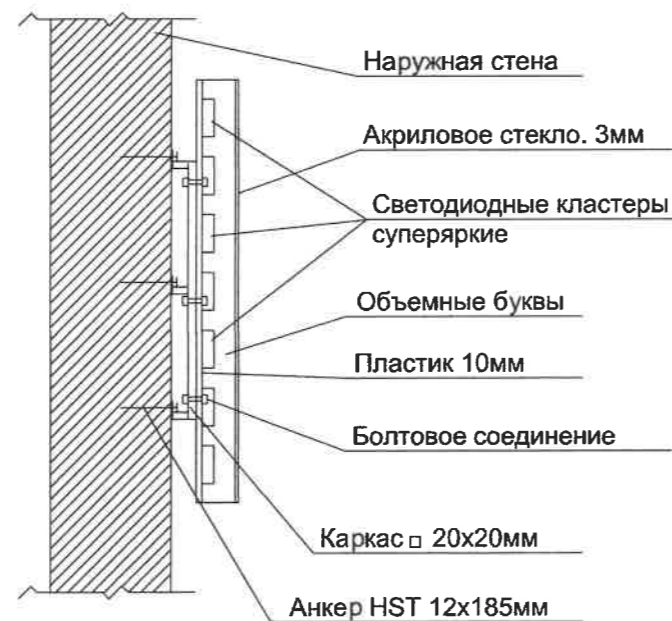
Индивидуальный указатель с  
наименованием улицы и номера дома



Схема компоновки объемных букв и/или логотипов относительно единой  
горизонтальной оси размещения объектов



Узел крепления средств размещения информации



Условия размещения средств размещения информации, рекламных конструкций

1. Место размещения информации располагаются относительно условной прямой линии - единой горизонтальной оси. Местоположение оси на фасаде определяется как половина расстояния между верхним и нижним архитектурным элементом (окна, наличники, карниз, фриз и др.), выделяющимся (западающим, выступающим) из плоскости стены.
2. Размещение вывесок и рекламных конструкций должно осуществляться в границах места допустимого размещения средств размещения информации, рекламных конструкций, установленных данным колерным паспортом объектом капитального строительства.
3. Размещение вывесок по отношению друг к другу, их конфигурация, наполненность информацией должны соответствовать Стандартным требованиям к вывескам, их размещению и эксплуатации (далее - Стандартные требования), утвержденным Решением Пермской городской Думы от 15.12.2020 №277.
4. В случае, если планируемые к размещению вывески не соответствуют Стандартным требованиям и действующему колерному паспорту, требуется внесение изменений в колерный паспорт путем разработки нового колерного паспорта.
5. Максимальный размер информационных табличек - 0,5 м x 0,7 м (пункт 2.13 Стандартных требований).
6. Узел крепления каждого типа объекта информации разрабатывается отдельным рабочим проектом.
7. В случае размещения рекламной конструкции на фасаде здания, строения, сооружения, такая конструкция должна быть отражена в составе нового колерного паспорта, а ее размещение должно осуществляться в соответствии с действующим порядком установки эксплуатации рекламных конструкций на территории города Перми, утвержденным решением пермской городской Думы, с последующим получением на установку и эксплуатацию рекламной конструкции в установленном порядке.

Управление архитектуры и городского дизайна  
ДГА администрации г.Перми  
**СООТВЕТСТВУЕТ АРХИТЕКТУРНОМУ  
ОБЛИКУ ГОРОДА ПЕРМИ**  
*Карасева* Подпись

Примечание

1. Данный лист смотреть совместно с листами 7-8.

						<b>1160-2021-ОФ</b>			
						<b>Колерный паспорт объекта капитального строительства по ул. Маршала Жукова, №39а, Ленинского района, г. Перми</b>			
Изм.	Копуч.	Лист	№Док.	Подп.	Дата	Детский реабилитационный центр	Стадия	Лист	Листов
Разработал	Пикалова			<i>Пикалова</i>	03.22		П	9	
Проверил	Петров			<i>Петров</i>	03.22	Размещение средств размещения информации, рекламных конструкций.	ООО "Майолика", г.Пермь		
Н.контроль	Юркина			<i>Юркина</i>	03.22				

Взам. инв. №	
Подп. и дата	
Инв. № подл.	

Позиция ведомости отделки фасадов	RAL CLASSIC 7044	C:	10	
		M:	10	
		Y:	10	
		K:	10	
		R:	189	
		G:	189	
1		B:	178	

Позиция ведомости отделки фасадов	RAL DESIGN 090 90 05	C:	9	
		M:	6	
		Y:	12	
		K:	0	
		R:	234	
		G:	232	
2,3,6,7,13,15		B:	221	

Позиция ведомости отделки фасадов	RAL DESIGN 060 50 30	C:	35	
		M:	50	
		Y:	72	
		K:	10	
		R:	156	
		G:	118	
4,14,16,23,25		B:	81	

Позиция ведомости отделки фасадов	RAL DESIGN 230 70 15	C:	44	
		M:	16	
		Y:	13	
		K:	4	
		R:	142	
		G:	177	
5		B:	193	

Позиция ведомости отделки фасадов	RAL DESIGN 060 40 20	C:	48	
		M:	57	
		Y:	71	
		K:	19	
		R:	121	
		G:	96	
8, 9, 10, 11		B:	74	

Позиция ведомости отделки фасадов	RAL DESIGN 060 60 60	C:	6	
		M:	51	
		Y:	82	
		K:	11	
		R:	212	
		G:	132	
22		B:	53	

Позиция ведомости отделки фасадов	RAL CLASSIC 7040	C:	30	
		M:	20	
		Y:	10	
		K:	10	
		R:	157	
		G:	163	
8.1, 12, 24		B:	166	

Позиция ведомости отделки фасадов	RAL CLASSIC 9002	C:	3	
		M:	3	
		Y:	10	
		K:	7	
		R:	221	
		G:	222	
17, 19		B:	212	

Позиция ведомости отделки фасадов	RAL CLASSIC 5014	C:	64	
		M:	41	
		Y:	11	
		K:	12	
		R:	108	
		G:	124	
8.2, 20, 21		B:	152	

Позиция ведомости отделки фасадов	RAL CLASSIC 7042	C:	17	
		M:	9	
		Y:	9	
		K:	33	
		R:	143	
		G:	150	
18		B:	149	

СОГЛАСОВАНО  
1<sup>й</sup> заместитель начальника ДГА  
г. Перми - главный архитектор  
Д.Ю. Лапшин  
04 2022

Взам. инв. №  
Подп. и дата  
Инв. № подл.

						1160-2021-ОФ			
						Коперный паспорт объекта капитального строительства по ул. Маршала Жукова, №39а, Ленинского района, г. Перми			
Изм.	Колуч.	Лист	№Док.	Подп.	Дата	Детский реабилитационный центр	Стадия	Лист	Листов
Разработал	Пикалова				03.22		П	10	
Проверил	Петров				03.22	Эталоны коперов	ООО "Майолика", г.Пермь		
Н.контроль	Юркина				03.22				