



Общество с ограниченной ответственностью
"Конструкторское бюро "Пермстройконструкция"

№ 059-22-01-26-1177 от 04.04.2022

Заказчик: ООО "Магнат"

ПАСПОРТ ВНЕШНЕГО ОБЛИКА ОБЪЕКТА КАПИТАЛЬНОГО СТРОИТЕЛЬСТВА (КОЛЕРНЫЙ ПАСПОРТ)

АДРЕС ОБЪЕКТА: г. Пермь, административный район Ленинский,
улица Монастырская, здание (строение) № 2Б

ПЕРМЬ, 2022г.

Ведомость чертежей

ЛИСТ	НАИМЕНОВАНИЕ	ПРИМЕЧАНИЯ
1	Общие данные (начало)	
2	Общие данные (окончание)	
3	Существующее состояние фасадов (фотофиксация)	
4	Главный фасад с ул. Монастырская	
5	Главный фасад со стороны набережной	
6	Боковой фасад	
7	Боковой фасад	
8	Размещение средств размещения информации, рекламных конструкций	
9	Визуализация. Архитектурно-художественная подсветка	
10	Визуализация	
11	Эталоны колеров	

СОГЛАСОВАНО
1^й заместитель начальника ДГА
г. Перми - главный архитектор
Д.Ю. Лапшин
2022

Ведомость отделки фасадов

ПОЗ.	ЭЛЕМЕНТ ФАСАДА	ЭТАЛОН ЦВЕТА	ОБОЗНАЧ.	ВИД ОТДЕЛКИ	ПРИМ.
1	Навесная стена			Армянский Травертин	
2	Остекление витража			Тонированное стекло	
3	Глухая створка витража	Белый	RAL 9010	Металлопластик	
4	Переплеты витража, окон, дверей	Белый	RAL 9010	Металлопластик, стеклопакеты.	
5	Декоративный элемент. Перфорированная решетка*		RAL 1001	Металл, окраска	
6	Стена лестничной клетки		RAL 7047	Окраска	
7	Ограждение		RAL 7035	Атмосферостойкая краска по металлу	
8	Перила			Нержавеющая сталь	
9	Вентиляционные решетки		RAL 1001	Металлопластик, окраска	
10	Двери		RAL 7043	Металлопластик, металл, окраска	
11	Покрытие лестниц			Керамогранит с антискользкой поверхностью	
12	Ворота		RAL 7043	Металлопластик, металл, окраска	
13	Светильник	Белый	RAL 9010	Металлопластик, металл, окраска	
14	Светильник		RAL 7035	Атмосферостойкая краска по металлу	

Пояснительная записка

Объект- 5-этажное здание многофункционального назначения с цокольно-подвальным этажом, расположенное по адресу: г. Пермь, Ленинский район, ул. Монастырская, 2Б.

Год постройки - 2020 год.

Ранее разработанный колерный паспорт: от 14.01.2021 №059-22-01-26-96, от 18.11.2021 №059-22-01-5228.

Тип постройки: монолитный железобетонный рамно-связевой каркас с регулярным расположением вертикальных несущих элементов – колонн, диафрагм, лестничных и лифтовых шахт. Наружные стены- витражная система из алюминиевых профилей. Кровля плоская рулонная, с внутренним водостоком.

В плане здание имеет прямоугольную форму, размеры в осях 36,0 м x 48,00 м.

Настоящим колерным паспортом:

- уточняются типы отделки и цветовое решение фасадов;
- уточняются виды и места размещения средств размещения информации, рекламных конструкций по всему фасаду;
- устанавливаются виды, типы и места размещения дополнительного оборудования.

Настоящий проект разработан в соответствии с требованиями постановления администрации г. Перми от 22.02.2017 № 130 "Об утверждении формы и Порядка согласования паспорта внешнего облика объекта капитального строительства (колерного паспорта)" (с изменениями на 12 ноября 2019 года).

В соответствии с Градостроительным кодексом Российской Федерации, решением Пермской городской Думы от 15.12.2020 № 277 "Об утверждении Правил благоустройства территории города Перми" и постановлением администрации города Перми от 22.02.2017 № 130 "Об утверждении формы и Порядка согласования паспорта внешнего облика объекта капитального строительства (колерного паспорта)"(с изменениями на 12 ноября 2019 года) проекты колерных паспортов либо проекты изменений в колерные паспорта не являются разрешительной документацией на строительство, реконструкцию объекта капитального строительства; не являются правовым основанием на устройства пристроек, навесов, козырьков.

*Внешний вид перфорации декоративной решетки согласовать в рабочем порядке с департаментом градостроительства и архитектуры администрации города Перми.

Ведомость ссылочных и прилагаемых документов

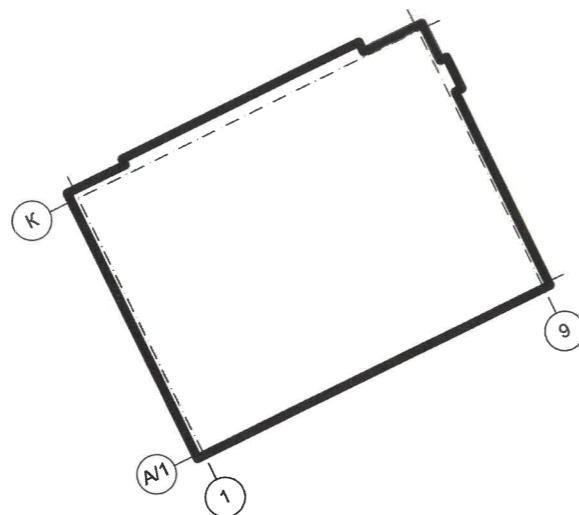
ОБОЗНАЧЕНИЕ	НАИМЕНОВАНИЕ	ПРИМЕЧАНИЯ
<u>Ссылочные документы</u>		
Постановление Администрации г. Перми от 22.02.2017 № 130	"Об утверждении формы и Порядка согласования паспорта внешнего облика объекта капитального строительства (колерного паспорта)" (с изменениями на 12 ноября 2019 года)	
Решение Пермской городской Думы от 15.12.2020 № 277	"Об утверждении правил благоустройства территории города Перми"	
Решение Арбитражного суда Пермского края от 14 сентября 2020 по делу А50-34622/2018		
Колерный паспорт объекта апитального строительства по ул. Монастырская, № 2Б, Ленинского района, г. Перми		
Изм.	Копуч.	Лист
Разработал	Иванов	Иванов
Здание многофункционального назначения		Стадия
		ЭП
Общие данные (начало)		Лист
		1
		Листов
		

ИНСТРУКЦИЯ

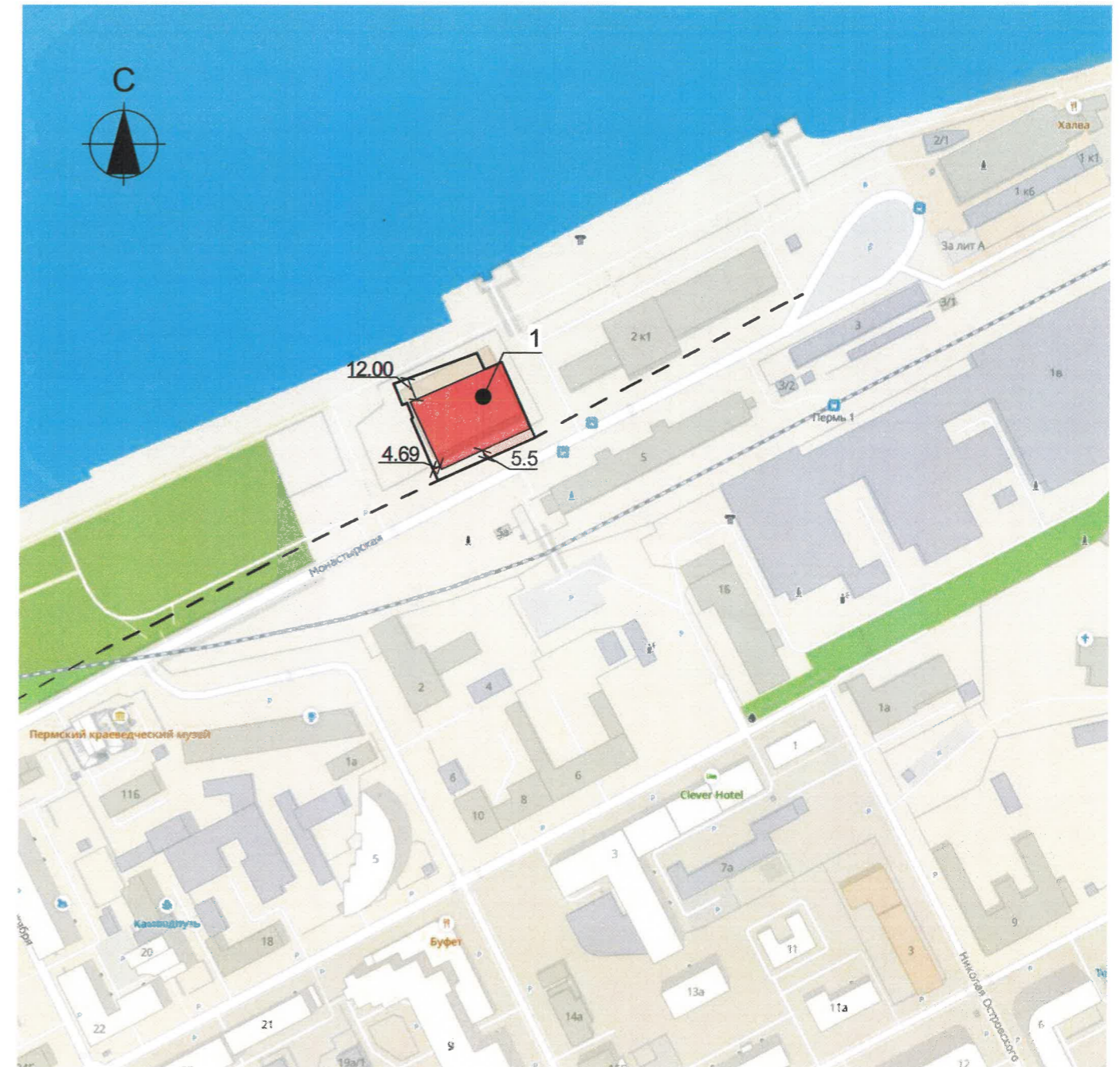
о порядке производства работ, связанных с окраской фасадов и всех наружных частей зданий, сооружений, строений, расположенных на территории города Перми

1. Окраска (отделка) фасадов и всех наружных частей зданий, сооружений, строений, расположенных на территории города Перми, может производиться лишь на основании паспорта внешнего облика объекта капитального строительства (колерного паспорта), согласованного с департаментом градостроительства и архитектуры администрации г. Перми (далее - ДГА).
2. До начала процесса окраски (отделки) здания или какого-либо сооружения должны быть произведены работы по капитальному ремонту всех без исключения его наружных частей, подлежащих окраске.
3. До начала ремонта зданий, имеющих газосветовую рекламу, сообщить рекламораспространителю о предстоящих работах на фасаде здания с целью сохранения вывесок либо их демонтажа.
4. Полуразрушенные и разрушенные архитектурные художественно-скульптурные элементы фасада: карнизы, фризy, колонны, пилястры, сандрики, кронштейны, обрамления проемов, различные лепные украшения, барельефы, мозаика, художественная роспись и т.п. подлежат обязательному восстановлению в своем первоначальном виде. Категорически запрещается производить окраску здания без предварительного восстановления указанных элементов декора фасада.
5. Металлические поверхности отдельных элементов фасада: чугунные решетки, ограждения балконов и лестниц, элементы входных групп, двери, кронштейны и прочие архитектурно-художественные элементы фасада перед окраской очищаются от грязи, ржавчины, старой краски и покрываются вновь атмосферостойкой краской для металлических поверхностей.
6. В соответствии с выданными образцами цвета (колерами) на окраску (отделку) здания организация, производящая ремонт здания, составляет пробные образцы цвета, которые наносятся на подготовленную для покраски поверхность стены в уровне 1-го этажа здания (не выше 1,5 метров от земли).
7. Проверку и согласование пробного образца цвета (выкрас колера) производит уполномоченный представитель ДГА. Без указанных проверки и согласования производить окраску (отделку) фасадов здания категорически запрещается.
8. Домоуправления, организации и учреждения, производящие окраску (отделку) и связанный с нею ремонт фасадов здания, несут ответственность за выполнение настоящей инструкции и могут быть привлечены к административной ответственности за ее нарушение в соответствии со статьей 6.8.2 «Нарушение требований к внешнему виду фасадов зданий, строений, сооружений» Закона Пермского края от 06.04.2015 № 460-ПК «Об административных правонарушениях в Пермском крае».
9. По всем вопросам, связанным с производством работ, необходимо обращаться в ДГА по адресу: г. Пермь, ул. Сибирская, 15, каб. 315, тел. 212-76-98.

План координационных осей



Ситуационный план




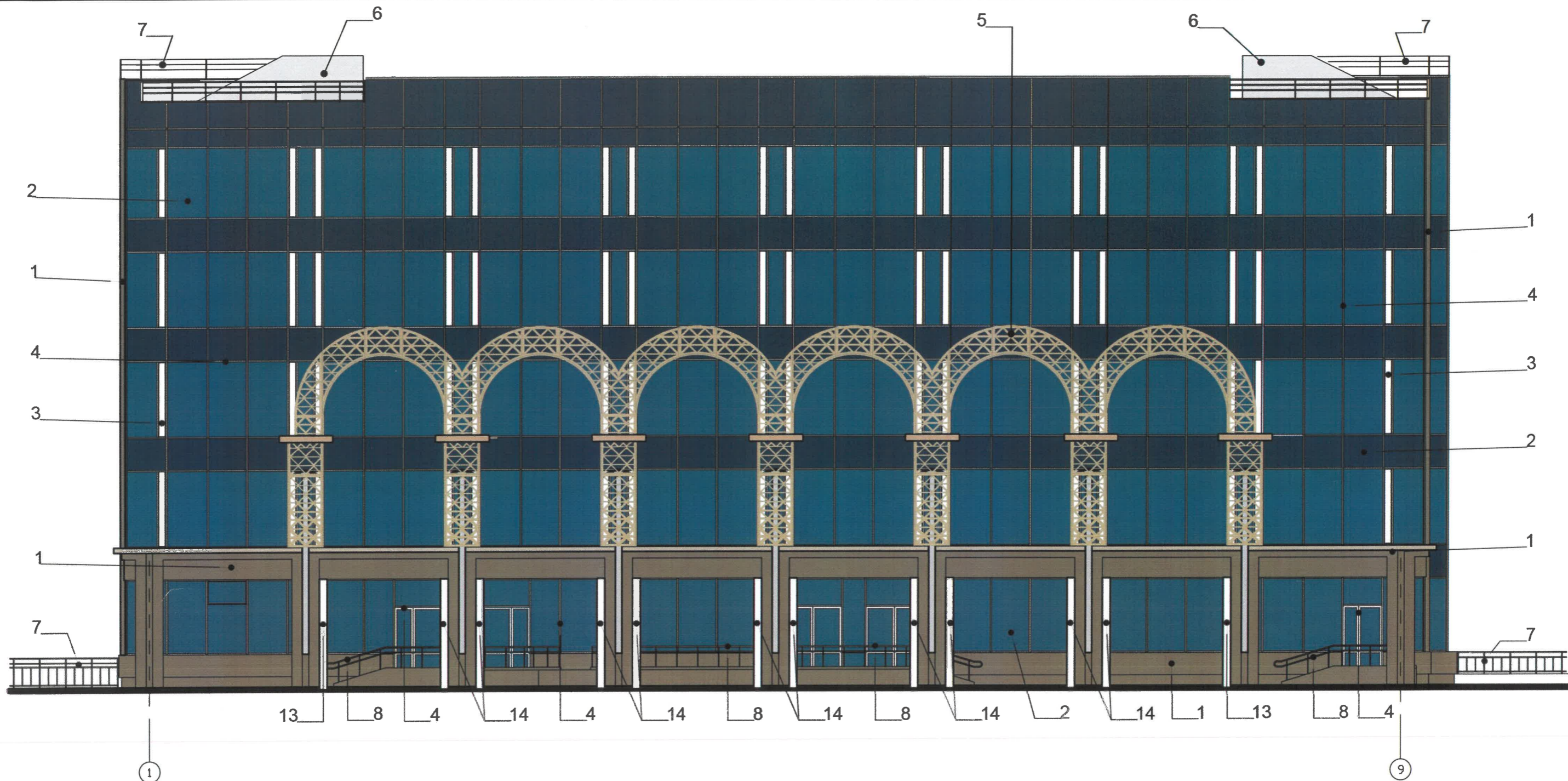
Условные обозначения

- 1 - многофункциональное здание по ул. Монастырская, № 2Б
- граница земельного участка
- минимальный отступ от границ земельного участка

						Колерный паспорт объекта капитального строительства по ул. Монастырская, № 2Б, Ленинского района, г. Перми			
Изм.	Коп.уч.	Лист	№Док.	Подп.	Дата	Здание многофункционального назначения	Стадия	Лист	Листов
							ЭП	2	
Общие данные (окончание)									



						Колерный паспорт объекта капитального строительства по ул. Монастырская, № 2Б, Ленинского района, г. Перми			
Изм.	Коп.уч.	Лист	№Док.	Подп.	Дата	Здание многофункционального назначения	Стадия	Лист	Листов
Разработал	Иванов			<i>Иванов</i>			ЭП	3	
						Существующее состояние фасадов (фотофиксация)			



СОГЛАСОВАНО
 1^й заместитель Начальника ДГА
 г. Перми - главный архитектор
 Д.Ю. Лапшин
 20.02.24

ПРИМЕЧАНИЕ:

1. В случае, если наружные лестницы при дополнительно устроенных входах в общественные помещения здания выходят за границы предоставленного земельного участка и красные линии квартала, то устройство дополнительных или переустройство существующих входных групп требует получения разрешения в установленном порядке;

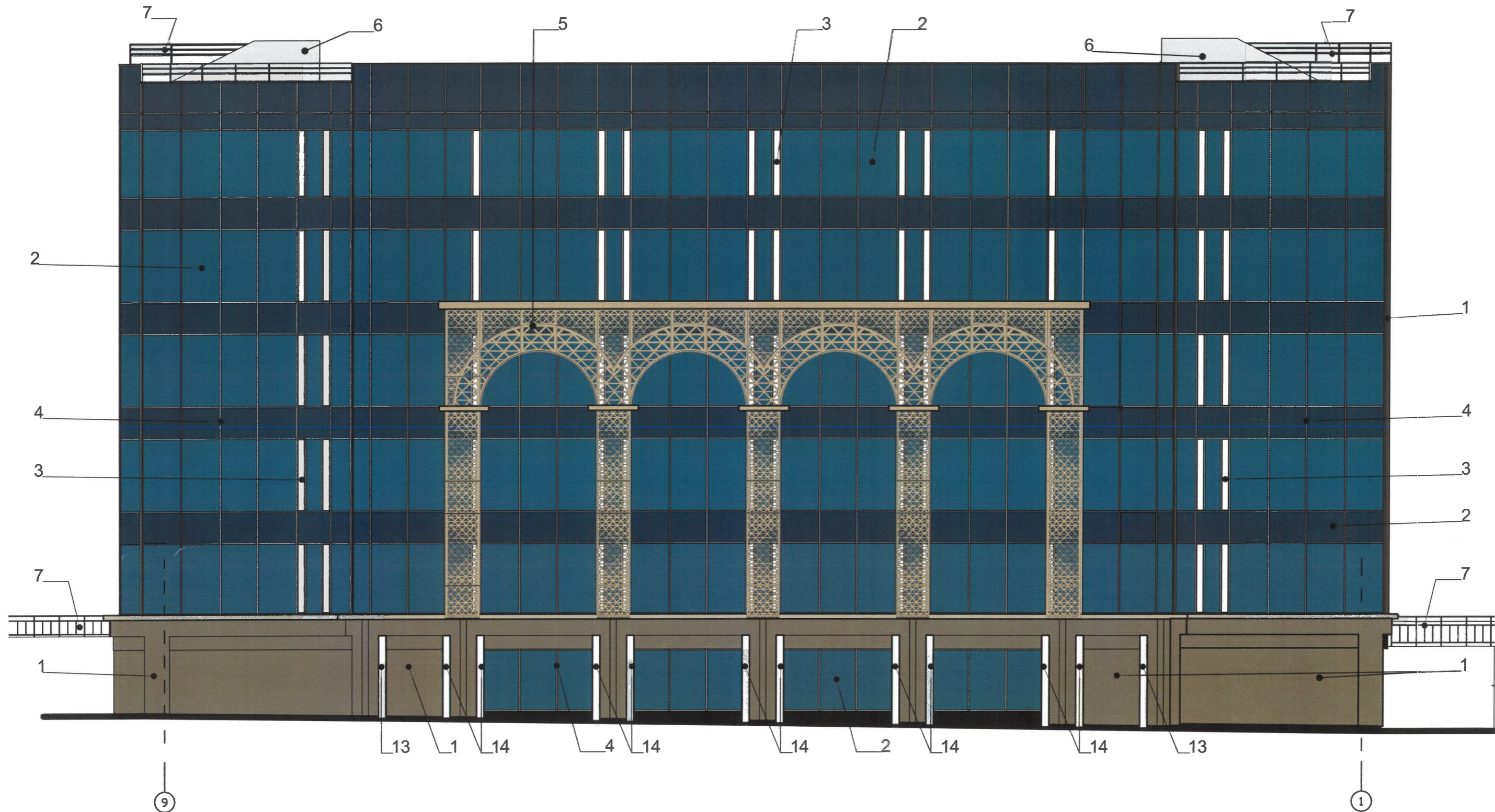
2. В случае устройства или переустройства (перепланировки, ремонта, реконструкции) помещений общественного назначения, их входных групп в обязательном порядке должны быть предусмотрены мероприятия по обеспечению доступности данных помещений для маломобильных групп населения, включая инвалидов, использующих кресла-коляски и собак-проводников (далее-МГН) в соответствии с требованиями СП 59.13330.2016 "Доступность зданий и сооружений для маломобильных групп населения". Данный свод правил касается функционально-планировочных элементов зданий и сооружений, их участков или отдельных помещений, доступных для МГН (входные узлы, коммуникации, пути эвакуации, помещения и зоны обслуживания, а также их информационное и инженерное обустройство).

В частности, лестницы при входах в общественные помещения должны дублироваться пандусами с уклоном не более 1:20 (5%) или иными средствами подъема (подъемные платформы, лифты и т.д.). Согласно вышеуказанному своду правил наружные лестницы и пандусы должны иметь поручни с учетом технических требований к опорным стационарным устройствам по ГОСТ 51261-2017 "Устройства опорные стационарные реабилитационные. Типы и технические требования"; размеры входной площадки при открывании дверей наружу должны быть не менее 1,4 x 2,0 м или 1,5 x 1,85 м; размеры входной площадки с пандусом не менее 2,2 x 2,2 м.

Условные обозначения

- 1 - выноска и номер позиции согласно ведомости отделки фасадов на л.1
- 1 - условная координационная ось

						Колерный паспорт объекта капитального строительства по ул. Монастырская, № 2Б, Ленинского района, г. Перми			
Изм.	Коп.уч.	Лист	№Док.	Подп.	Дата	Здание многофункционального назначения	Стадия	Лист	Листов
Разработал	Иванов						ЭП	4	
						Главный фасад с ул. Монастырская			




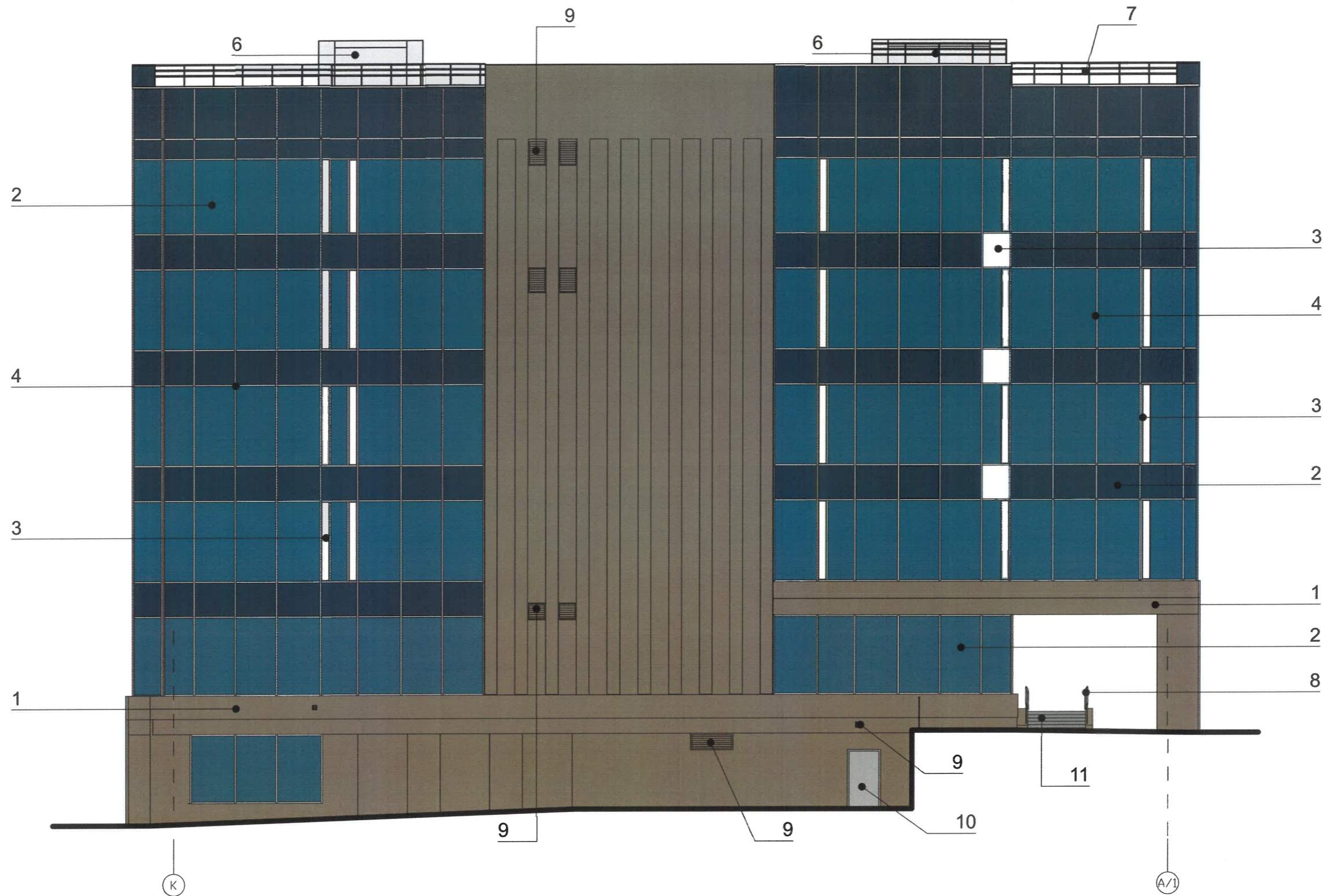
ПРИМЕЧАНИЕ: см. на лист 4

СОГЛАСОВАНО
 1^й заместитель начальника ДГА
 г. Перми - главный архитектор
 Д.Ю. Лапшин
 "04" / "04" 2022г.

Условные обозначения

- 1 - выноска и номер позиции согласно ведомости отделки фасадов на л.1
- ① - условная координационная ось

						Колерный паспорт объекта капитального строительства по ул. Монастырская, № 2Б, Ленинского района, г. Перми			
Изм.	Колуч.	Лист	№Док.	Подп.	Дата	Здание многофункционального назначения	Стадия	Лист	Листов
Разработал	Иванов			<i>Иванов</i>			ЭП	5	
						Главный фасад со стороны набережной			




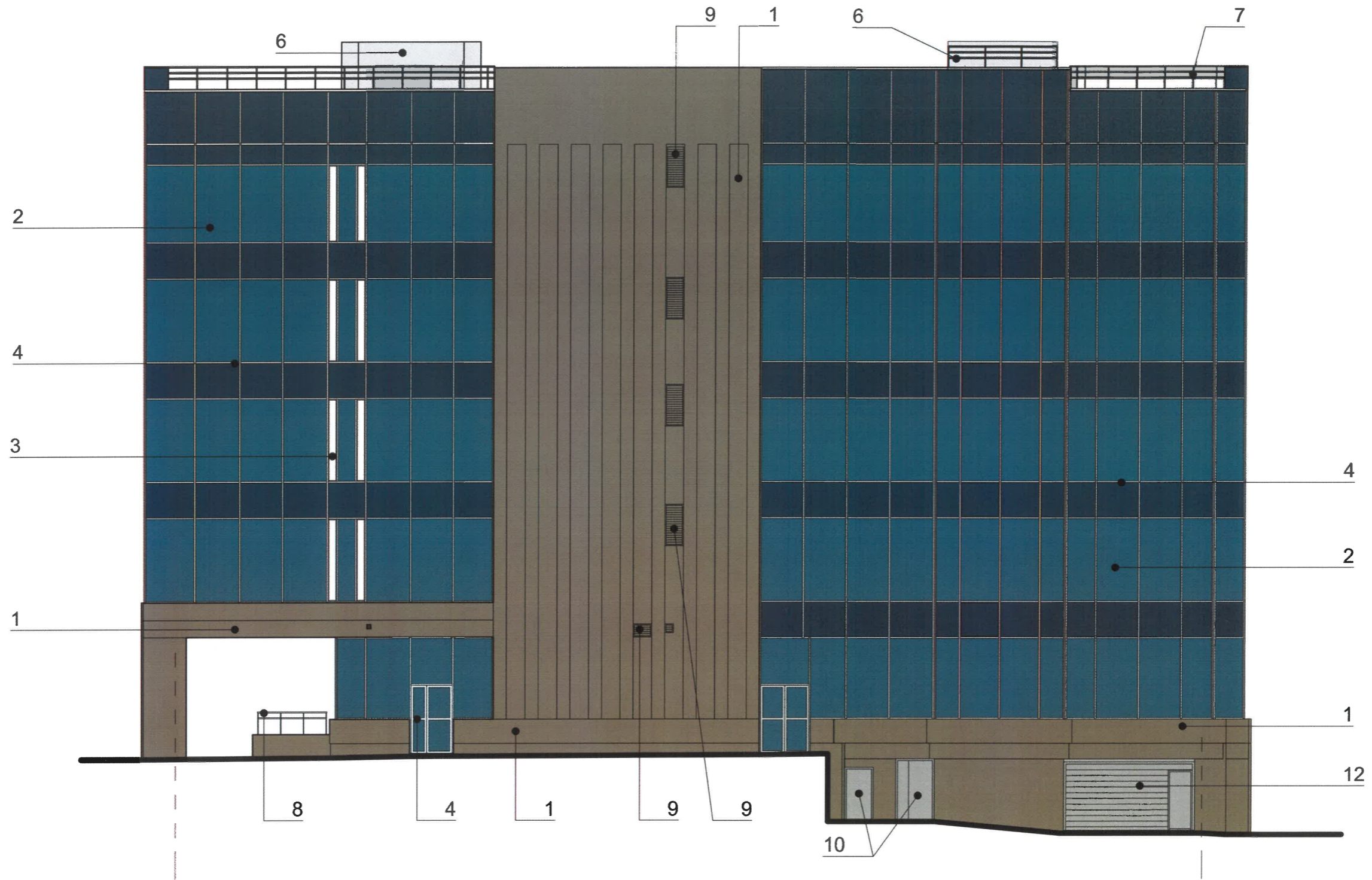
ПРИМЕЧАНИЕ: см. на лист 4

СОГЛАСОВАНО
 1^й заместитель начальника ДГА
 г. Перми - главный архитектор
 Д.Ю. Лапшин
 20.04

Условные обозначения

- 1 - выноска и номер позиции согласно ведомости отделки фасадов на л.1
- Ⓚ - условная координационная ось

						Колерный паспорт объекта капитального строительства по ул. Монастырская, № 2Б, Ленинского района, г. Перми			
Изм.	Колуч.	Лист	№Док.	Подп.	Дата	Здание многофункционального назначения	Стадия	Лист	Листов
Разработал	Иванов						ЭП	6	
Боковой фасад									




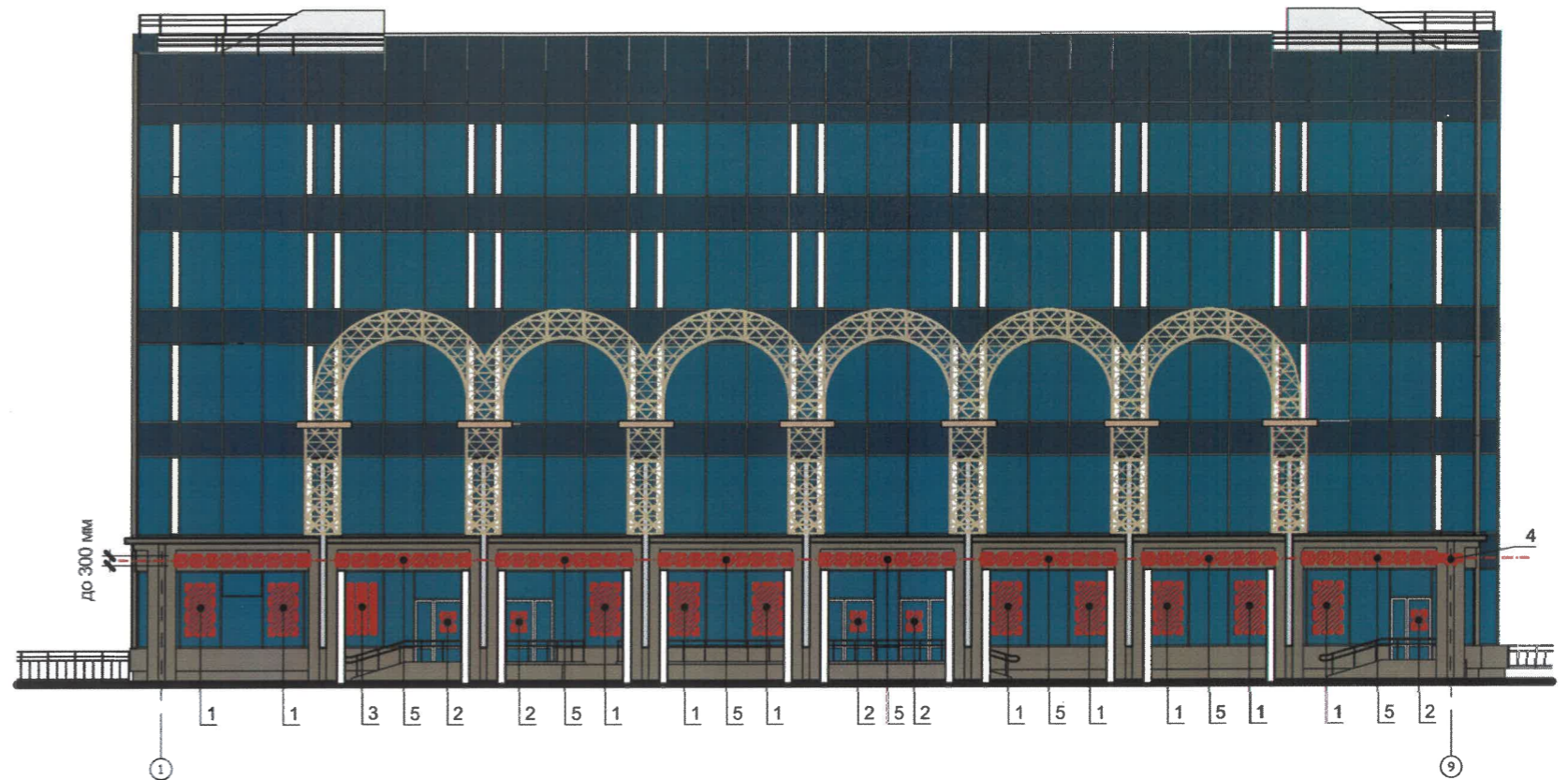
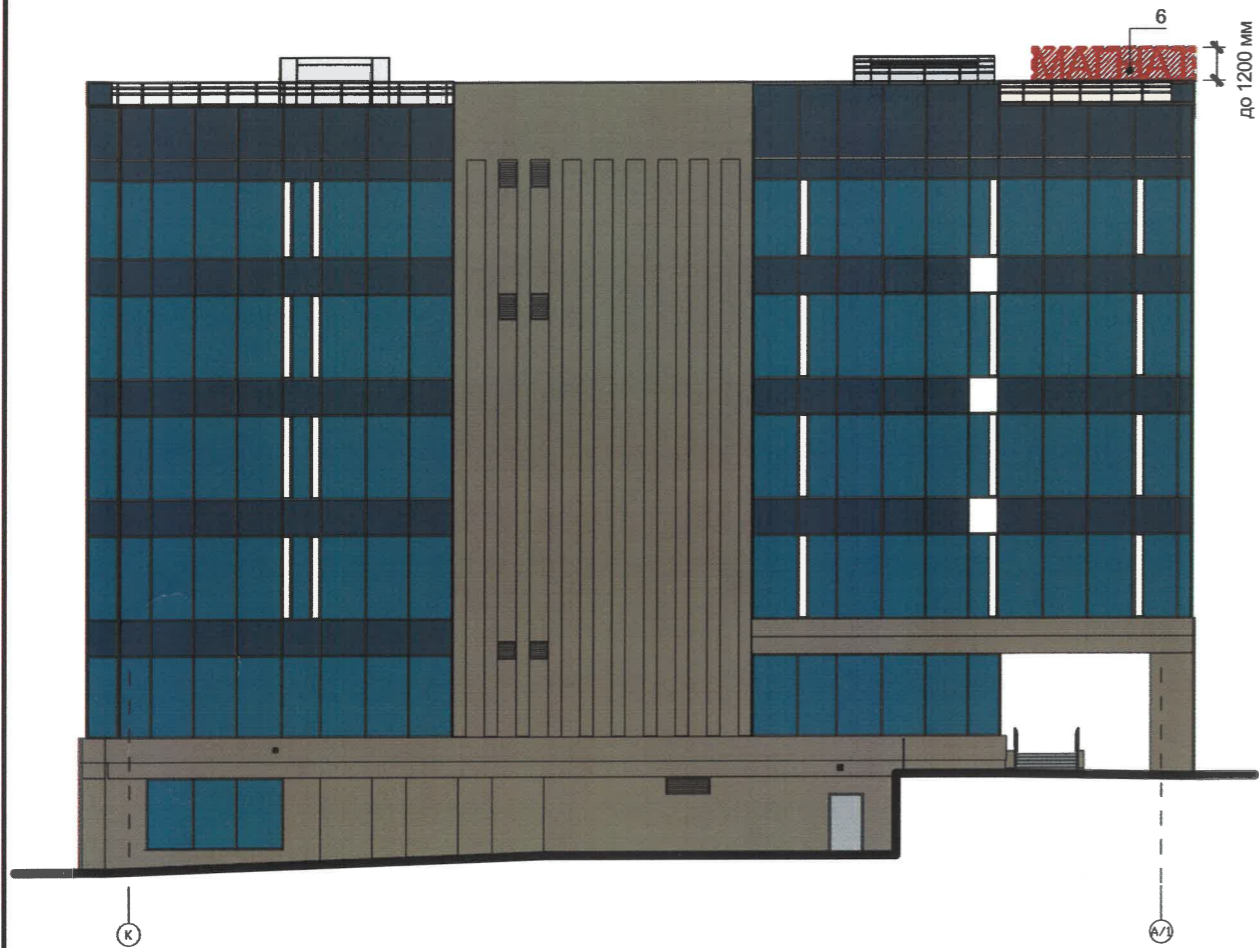
ПРИМЕЧАНИЕ: см. на лист 4

СОГЛАСОВАНО
 1^й заместитель начальника ДГА
 г. Перми - главный архитектор
 Д.Ю. Лапшин
 2022

Условные обозначения

- 1 - выноска и номер позиции согласно ведомости отделки фасадов на л.1
- 1 - условная координационная ось

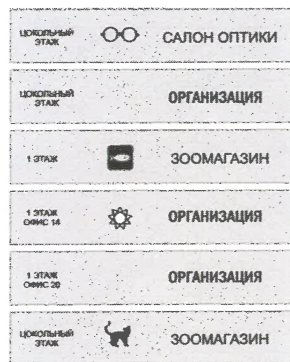
Изм.	Колуч.	Лист	№Док.	Подп.	Дата				
						Колерный паспорт объекта капитального строительства по ул. Монастырская, № 2Б, Ленинского района, г. Перми			
Разработал	Иванов					Здание многофункционального назначения	Стадия	Лист	Листов
							ЭП	7	
						Боковой фасад			



Условные обозначения

- 1 - выноска и номер позиции согласно ведомости средств размещения информации, рекламных конструкций
- место допустимого размещения средства размещения информации, рекламных конструкций
- - единая горизонтальная ось размещения объектов

Схема группировки модульных табличек

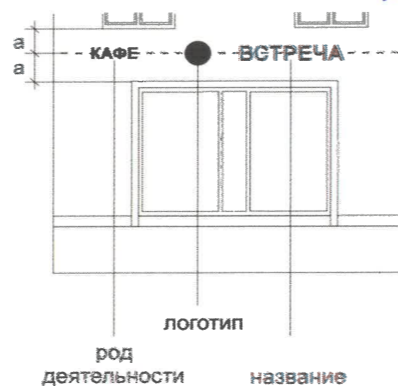


Примеры компоновки текстовой части и логотипа



Управление архитектуры и городского дизайна
ДГА администрации г.Перми
СООТВЕТСТВУЕТ АРХИТЕКТУРНОМУ ОБЛИКУ ГОРОДА ПЕРМИ
«04» 04.2022
Подпись: Карасёв С.А.

Допустимый состав вывески



Ведомость средств размещения информации, рекламных конструкций

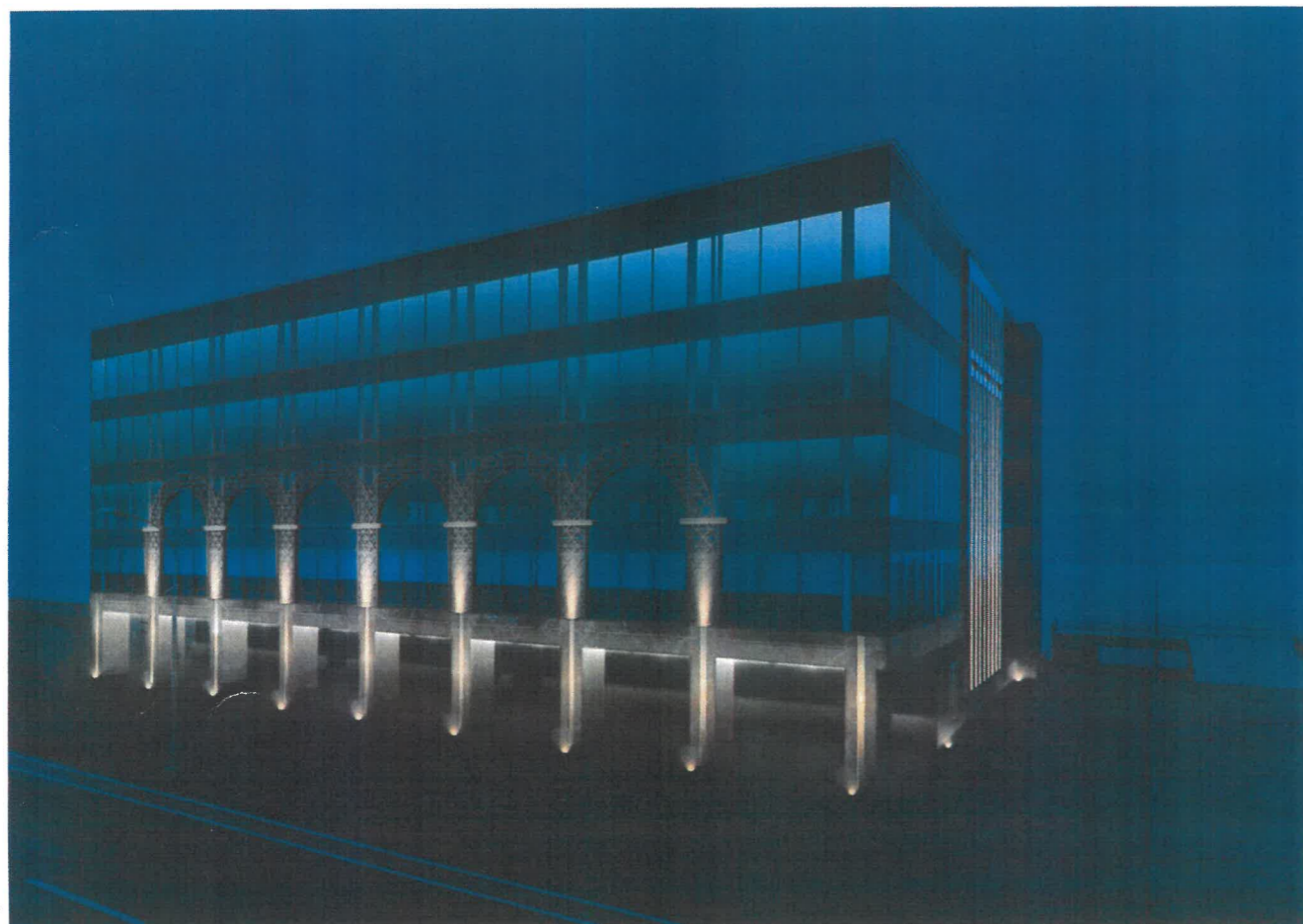
№	Тип объекта, материал, способы крепления	Цвет (с указанием RAL)	Наличие подсветки
1.	Информация - не сплошная пленочная аппликация в виде текста или контурного изображения на стекле. Площадь выклейки - не более 30% от площади одного поля остекления. Самоклеющиеся пленки по стеклу.	Фирменные цвета	Возможна подсветка
2.	Информационная табличка (режимник) 400 x 600. Оргстекло, пластик, металл.	Фирменные цвета	Без подсветки
3.	Модульная табличка. Металл, пластик, оргстекло, пленки.	Фирменные цвета	Возможна подсветка
4.	Указатель с наименованием улицы и номером дома (здания). Металл, пластик.	Синий: R-(0), G-(20), B-(120), белый	Возможна подсветка
5.	Вывеска - объемные буквы и/или логотипы без подложки на металлических направляющих в цвет фасада на стене здания. Металл, пластик, пленки	Фирменные цвета	Внешняя или внутренняя, светодиодами
6.	Крышная конструкция в виде объемных букв и/или логотипов без подложки на металлическом каркасе. Металл, пластик, оргстекло	Фирменные цвета	Внешняя или контурная, светодиодами, без подсветки

ПРИМЕЧАНИЕ

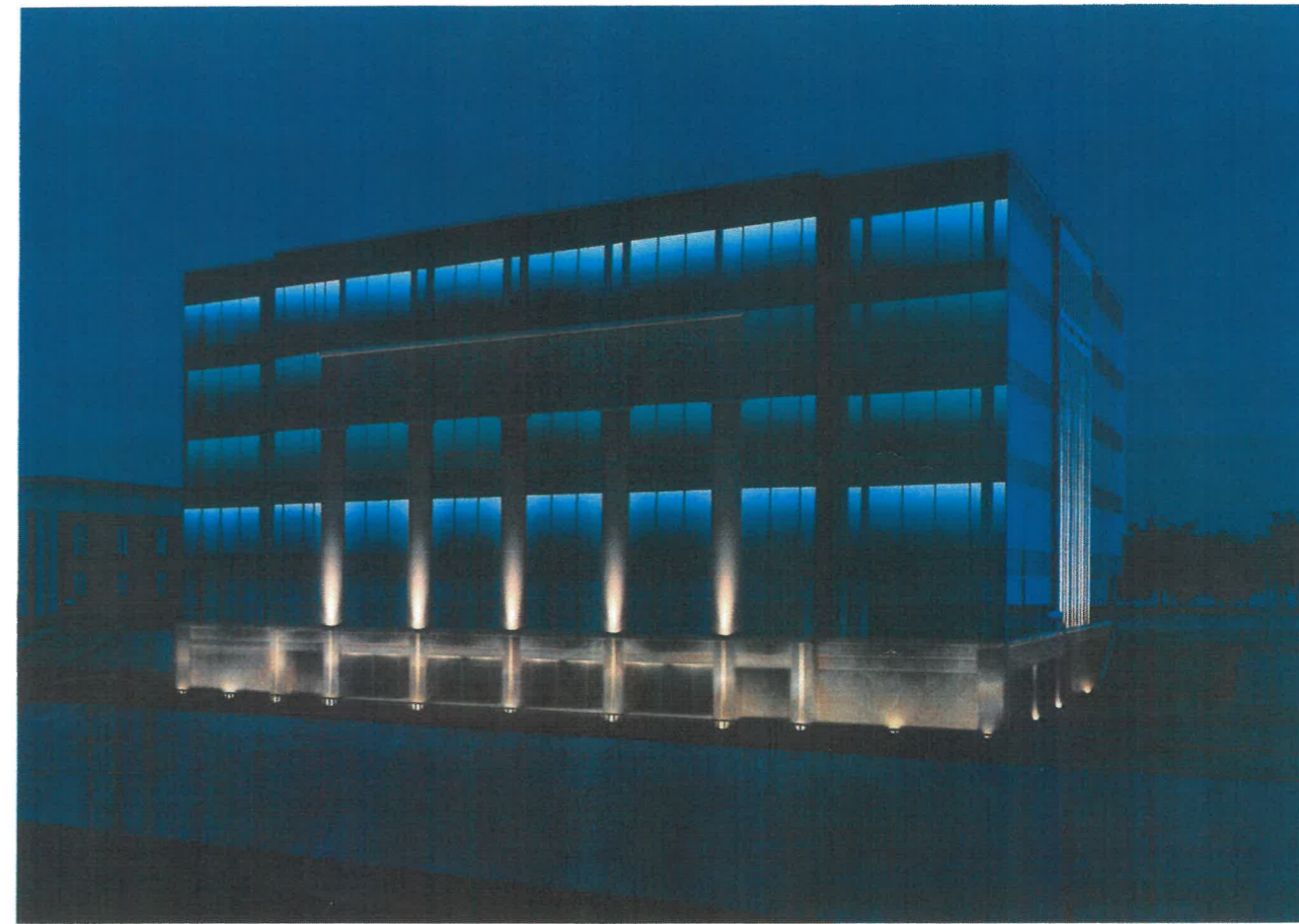
1. Место размещения информации располагается относительно условной прямой линии - единой горизонтальной оси. Местоположение оси на фасаде определяется как половина расстояния между верхним и нижним архитектурным элементом (окна, наличники, карниз, фриз и др.), выделяющимся (западающим, выступающим) из плоскости стены.
2. Размещение вывесок и рекламных конструкций должно осуществляться в границах места допустимого размещения средств размещения информации, рекламных конструкций, установленных данным колерным паспортом объектом капитального строительства.
3. Размещение вывесок по отношению друг к другу, их конфигурация, наполненность информацией должны соответствовать Стандартным требованиям к вывескам, их размещению и эксплуатации (далее - Стандартные требования), утвержденным Решением Пермской городской Думы от 15.12.2020 № 277.
4. В случае, если планируемые к размещению вывески не соответствуют Стандартным требованиям и действующему колерному паспорту, требуется внесение изменений в колерный паспорт путем разработки нового колерного паспорта.
5. Максимальный размер информационных табличек - 0,5 м x 0,7 м (пункт 2.13 Стандартных требований).
6. Узел крепления каждого типа объекта информации разрабатывается отдельным рабочим проектом.
7. В случае размещения рекламной конструкции на фасаде здания, строения, сооружения, такая конструкция должна быть отражена в составе нового колерного паспорта, а ее размещение должно осуществляться в соответствии с действующим порядком установки эксплуатации рекламных конструкций на территории города Перми, утвержденным решением пермской городской Думы, с последующим получением на установку и эксплуатацию рекламной конструкции в установленном порядке.

					Колерный паспорт объекта капитального строительства по ул. Монастырская, № 2Б, Ленинского района, г. Перми				
Изм.	Копуч.	Лист	№Док.	Подп.	Дата	Здание многофункционального назначения	Стадия	Лист	Листов
Разработал		Иванов					ЭП	8	
						Размещение средств размещения информации, рекламных конструкций			

Вид с реки




Вид с ул. Монастырская



ПРИМЕЧАНИЕ:

1. Решено освещение фасадов выполнить в цветовой температуре 3500 К

СОГЛАСОВАНО
1^й заместитель начальника ДГА
г. Перми - главный архитектор
Д.Ю. Лапшин
20.02

						Колерный паспорт объекта капитального строительства по ул. Монастырская, № 2Б, Ленинского района, г. Перми			
Изм.	Коп.уч.	Лист	№Док.	Подп.	Дата	Здание многофункционального назначения	Стадия	Лист	Листов
							ЭП	9	
Разработал						Иванов			
						Визуализация. Архитектурно-художественная подсветка			


Вид с реки




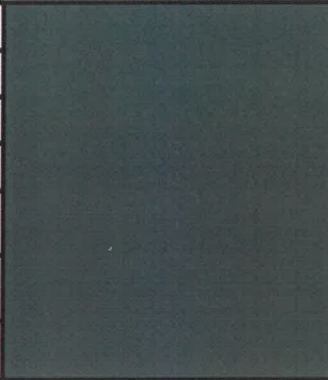
Вид с ул. Монастырская

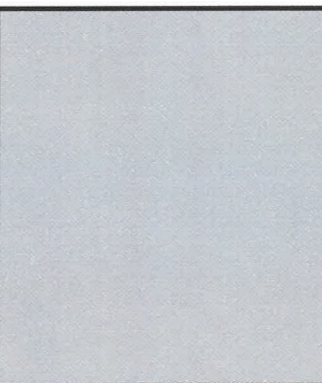


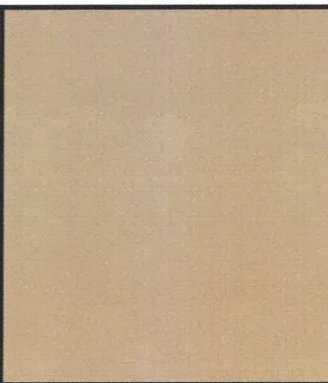
СОГЛАСОВАНО
 1^й заместитель начальника ДГА
 г. Перми - главный архитектор
 Д.Ю. Лапшин
 2022

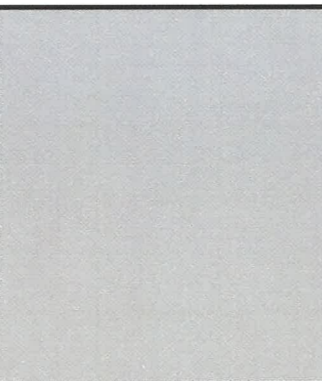
Изм.	Коп.уч.	Лист	№Док.	Подп.	Дата				
						Колерный паспорт объекта капитального строительства по ул. Монастырская, № 2Б, Ленинского района, г. Перми			
Разработал		Иванов		<i>Иванов</i>		Здание многофункционального назначения	Стадия	Лист	Листов
							ЭП	10	
						Визуализация			

Позиция ведомости отделки фасадов	RAL 9010 (Белый)	C:	0	
		M:	0	
		Y:	5	
		K:	0	
		R:	247	
		G:	249	
		B:	239	
3,4,13				


Позиция ведомости отделки фасадов	RAL 7043 (Транспортный серый В)	C:	30	
		M:	10	
		Y:	20	
		K:	80	
		R:	78	
		G:	84	
		B:	81	
10,12				

Позиция ведомости отделки фасадов	RAL 7035 (Светло-серый)	C:	5	
		M:	0	
		Y:	5	
		K:	20	
		R:	203	
		G:	208	
		B:	204	
7,14				

Позиция ведомости отделки фасадов	RAL 1001 (Бежевый)	C:	0	
		M:	20	
		Y:	50	
		K:	20	
		R:	209	
		G:	188	
		B:	138	
5, 9				

Позиция ведомости отделки фасадов	RAL 7047 (Телегей 4)	C:	0	
		M:	0	
		Y:	5	
		K:	20	
		R:	207	
		G:	208	
		B:	207	
6				

СОГЛАСОВАНО
1^й заместитель начальника ДГА
г. Перми - главный архитектор
Д.Ю. Лапшин
2022

Колерный паспорт объекта капитального строительства по ул. Монастырская, № 2Б, Ленинского района, г. Перми									
Изм.	Коп.уч.	Лист	№Док.	Подп.	Дата	Здание многофункционального назначения	Стадия	Лист	Листов
Разработал	Иванов						ЭП	11	
Эталоны колеров							 ПЕРМСТРОЙКОНСТРУКЦИЯ		