

ООО ИЗДАТЕЛЬСКИЙ ДОМ «ИНОМАРКА»

от 04.04.2022 № 059-22-01-26-1191

Заказчик: ИП Столяров Иван Михайлович

**ПАСПОРТ ВНЕШНЕГО ОБЛИКА ОБЪЕКТА
КАПИТАЛЬНОГО СТРОИТЕЛЬСТВА
(КОЛЕРНЫЙ ПАСПОРТ)**

**АДРЕС ОБЪЕКТА: г. Пермь, административный район Индустриальный,
улица Мира , здание (строение) № 136**

ШИФР: 136М - 03 - 2022

г. Пермь 2022 г.

Ведомость чертежей

Лист	НАИМЕНОВАНИЕ	ПРИМЕЧАНИЕ
1	Общие данные (начало).	
2	Общие данные (продолжение).	
3	Существующее состояние фасада (фотофиксация).	
4	Существующее состояние фасада (фотофиксация).	
5	Главный фасад с ул. Мира (в осях 2-1).	
6	Главный фасад с ул Мира (в осях А-Б).	
7	Дворовые фасады.	
8	Размещение средств размещения информации, рекламных конструкций. Главный фасад со стороны ул. Мира (в осях 2-1).	
9	Размещение средств размещения информации, рекламных конструкций Главный фасад со стороны ул. Мира (в осях А-Б).	
10	Эталоны колеров.	

Пояснительная записка

Объект капитального строительства – 25-этажный многоквартирный жилой дом со встроенными помещениями общественного и торгового назначения по адресу, по адресу: г. Пермь, Индустриальный, ул. Мира, 136;
Год постройки и ввода в эксплуатацию здания: 2010 г.
 Тип постройки, серия: монолитно-кирпичный, индивидуальная планировка.
 Кровля: плоская неэксплуатируемая;
Нахождение в зоне Объектов Культурного Наследия: нет.
Ранее разработанные колерные паспорта: нет.



Настоящим колерным паспортом:
 - уточняются виды и типы отделки, цветовое решение и оформление фасадов;
 - предусматриваются места размещения средств размещения информации, рекламных конструкций.

Раздел «Архитектурно-художественная подсветка» настоящим колерным паспортом не разрабатывается. Освещение фасада осуществляется за счет свечения окон и вывесок.

Предметом согласования данного колерного паспорта являются: принятые цветовые решения элементов фасада, применяемые материалы существующего объекта недвижимости, а также определение возможных типов размещения средств размещения информации на нем. Средства размещения информации, рекламные конструкции, не соответствующие типу и местам их возможного размещения, подлежат демонтажу.

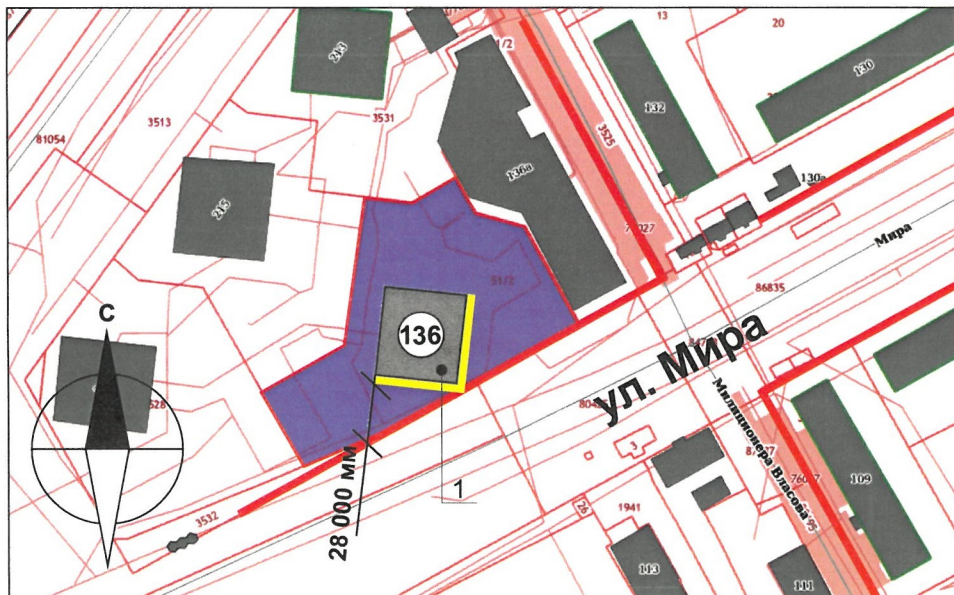
В соответствии с Градостроительным кодексом Российской Федерации, решением Пермской городской Думы от 15.12.2020 № 277 от «Об утверждении Правил благоустройства территории города Перми» и постановлением администрации города Перми от 22.02.2017 № 130 «Об утверждении формы и Порядка согласования паспорта внешнего облика объекта капитального строительства (колерного паспорта)» проекты колерных паспортов либо проекты изменений в колерные паспорта не являются разрешительной документацией на строительство, реконструкцию объекта капитального строительства; не являются правовым основанием на устройство пристроек, навесов, козырьков и других архитектурных элементов объектов капитального строительства.

Ведомость отделки фасадов.

ПОЗ.	ЭЛЕМЕНТ ФАСАДА	ЭТАЛОН ЦВЕТА	ОБОЗНАЧ.	ВИД ОТДЕЛКИ	ПРИМ.
1	Основное поле стен		RAL 9002	Фасадная краска	
			RAL 8025		
2	Переплеты окон, профили остекления лоджий и балконов		RAL 9003	Металлопластик (стеклопакет)	
3	Цоколь, прямки		-	Природный камень	
4	Дверные полотна, переплеты дверей		RAL 9003	Металл, окрашенный атмосферостойкой краской	
			RAL 7024		
			RAL 8016		
5	Ступени крылец, площадки, пандусы		-	Природный камень	
			RAL 7042	Тротуарная плитка, железобетон	
6	Перила, ограждения, металлические элементы		RAL 8016	Металл, окрашенный атмосферостойкой краской	
7	Кровля здания		-	Рулонно-битумное полимерное покрытие	
8	Козырьки		RAL 8016	Металл, окрашенный атмосферостойкой краской	
			-	Закаленное стекло Сотовый поликарбонат	
9	Отливы		RAL 7042	Оцинкованная сталь с полимерным покрытием	
10	Ограждения лоджий		RAL 9002	Фасадная краска	
			RAL 8025		
11	Декоративный элемент		RAL 9003	Фасадная краска, Металл, окрашенный атмосферостойкой краской	

						136М-03-2022			
						Колерный паспорт объекта капитального строительства по ул. Мира, 136, Индустриального района г. Перми.			
Изм.	Кол.уч	Лист	Недок.	Подпись	Дата	Многоквартирный жилой дом со встроенными помещениями общественного и торгового назначения.	Стадия	Лист	Листов
Разраб.		Зуева А.И.			03.2022		П	1	10
						Общие данные (начало)		ООО Издательский дом «Иномарка», г. Пермь	
Н.контроль		Захарова С.В.			03.2022				

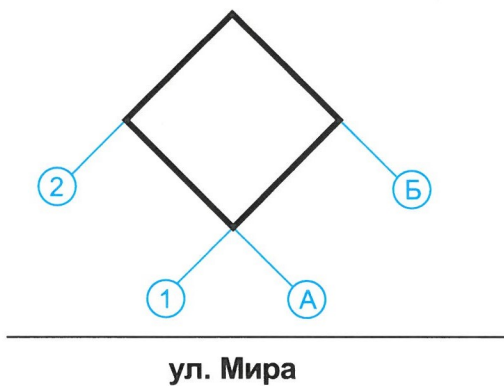
Ситуационный план.



Условные обозначения:

- 1 Здание по ул. Мира, 136, Индустриальный район г. Перми
- Фасады, где размещены средства размещения информации, рекламных конструкций
- Красные линии
- Границы земельного участка, кадастровый номер участка: 59:01:4410877:3530

План координационных осей:



ИНСТРУКЦИЯ

о порядке производства работ, связанных с окраской фасадов и всех наружных частей зданий, сооружений, строений, расположенных на территории города Перми

1. Окраска (отделка) фасадов и всех наружных частей зданий, сооружений, строений, расположенных на территории города Перми, может производиться лишь на основании паспорта внешнего облика объекта капитального строительства (колерного паспорта), согласованного с департаментом градостроительства и архитектуры администрации г. Перми (далее – ДГА).
2. До начала процесса окраски (отделки) здания или какого-либо сооружения должны быть произведены работы по капитальному ремонту всех без исключения его наружных частей, подлежащих окраске.
3. До начала ремонта зданий, имеющих газосветовую рекламу, сообщить рекламораспространителю о предстоящих работах на фасаде здания с целью сохранения вывесок либо их демонтажа.
4. Полуразрушенные и разрушенные архитектурные художественно-скульптурные элементы фасада: карнизы, фризы, колонны, пилястры, сандрики, кронштейны, обрамления проемов, различные лепные украшения, барельефы, мозаика, художественная роспись и т.п. подлежат обязательному восстановлению в своем первоначальном виде. Категорически запрещается производить окраску здания без предварительного восстановления указанных элементов декора фасада.
5. Металлические поверхности отдельных элементов фасада: чугунные решетки, ограждения балконов и лестниц, элементы входных групп, двери, кронштейны и прочие архитектурно-художественные элементы фасада перед окраской очищаются от грязи, ржавчины, старой краски и покрываются вновь атмосферостойкой краской для металлических поверхностей.
6. В соответствии с выданными образцами цвета (колерами) на окраску (отделку) здания организация, производящая ремонт здания, составляет пробные образцы цвета, которые наносятся на подготовленную для покраски поверхность стены в уровне 1-го этажа здания (не выше 1,5 метров от земли).
7. Проверку и согласование пробного образца цвета (выкрас колера) производит уполномоченный представитель ДГА. Без указанных проверки и согласования производить окраску (отделку) фасадов здания категорически запрещается.
8. Домоуправления, организации и учреждения, производящие окраску (отделку) и связанный с нею ремонт фасадов здания, несут ответственность за выполнение настоящей инструкции и могут быть привлечены к административной ответственности за ее нарушение в соответствии со статьей 6.8.2 «Нарушение требований к внешнему виду фасадов зданий, строений, сооружений» Закона Пермского края от 06.04.2015 № 460-ПК «Об административных правонарушениях в Пермском крае».
9. По всем вопросам, связанным с производством работ, необходимо обращаться в ДГА по адресу: г. Пермь, ул. Сибирская, 15, каб. 315, тел. 212-76-98.

Ведомость ссылочных документов

ОБОЗНАЧЕНИЕ						НАИМЕНОВАНИЕ			ПРИМЕЧАНИЕ		
						<u>Ссылочные документы</u>					
Решение Пермской Городской Думы № 277 от 15.12.2020 г.						«Об утверждении Правил благоустройства территории города Перми.»					
Постановление Администрации г. Перми № 130 от 22.02.2017 г.						«Об утверждении формы и Порядка согласования паспорта внешнего облика объекта капитального строительства (колерного паспорта)»					
						136М-03-2022					
						Колерный паспорт объекта капитального строительства по ул. Мира, 136, Индустриального района г. Перми.					
Изм.	Коп.уч	Лист	Недок.	Подпись	Дата	Многоквартирный жилой дом со встроенными помещениями общественного и торгового назначения.			Стадия	Лист	Листов
Разраб.		Зуева А.И.			03.2022				П	2	10
Н.контроль						Захарова С.В.			Общие данные (продолжение)		
									ООО Издательский дом «Иномарка», г. Пермь		

Главный фасад с ул. Мира (в осях 2-1)

Главный фасад с ул. Мира (в осях А-Б)



						136М-03-2022			
						Коперный паспорт объекта капитального строительства по ул. Мира, 136, Индустриального района г. Перми.			
Изм.	Кол.уч	Лист	№док.	Подпись	Дата	Многоквартирный жилой дом со встроенными помещениями общественного и торгового назначения.	Стадия	Лист	Листов
Разраб.		Зуева А.И.		<i>[Signature]</i>	03.2022		п	3	10
						Существующее состояние фасадов (фотофиксация)	ООО Издательский дом «Иномарка», г. Пермь		
Н.контроль		Захарова С.В.		<i>[Signature]</i>	03.2022				

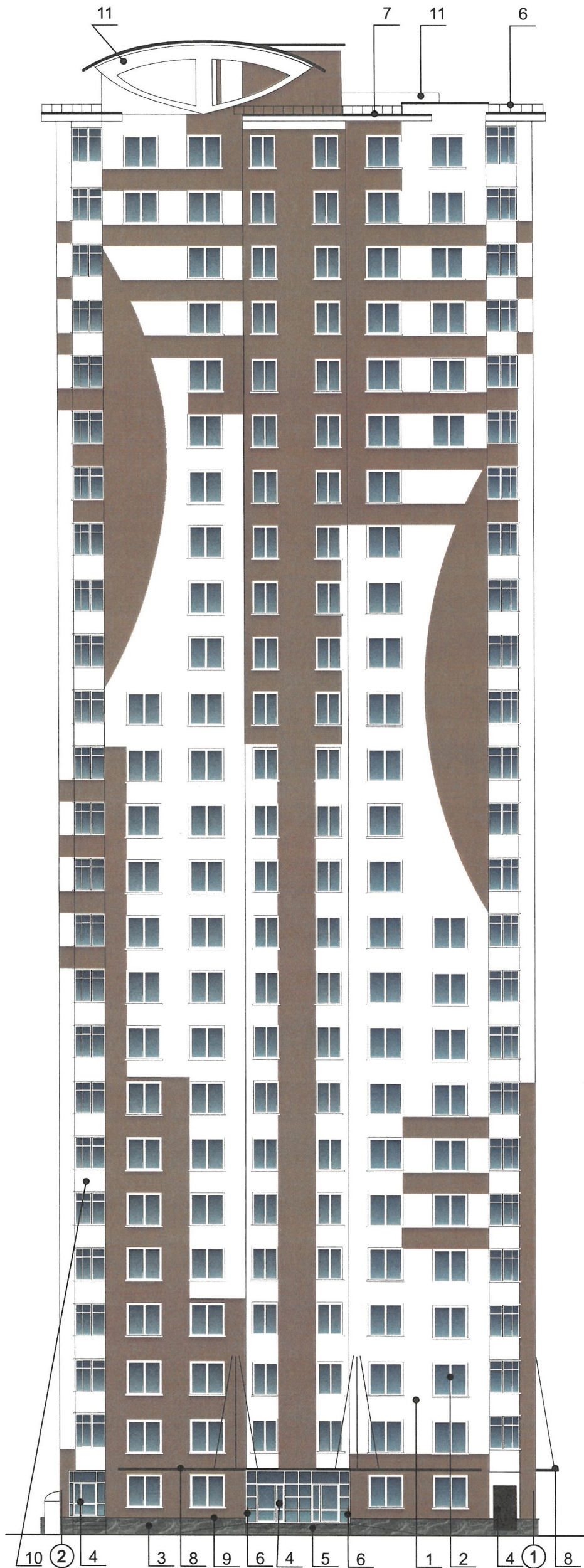
Дворовый фасад (в осях Б-А).

Дворовый фасад (в осях 1-2).



						136М-03-2022			
						Колерный паспорт объекта капитального строительства по ул. Мира, 136, Индустриального района г. Перми.			
Изм.	Кол.уч	Лист	№док.	Подпись	Дата	Многоквартирный жилой дом со встроенными помещениями общественного и торгового назначения.	Стадия	Лист	Листов
Разраб.		Зуева А.И.		<i>[Signature]</i>	03.2022		п	4	10
						Существующее состояние фасадов (фотофиксация)	ООО Издательский дом «Иномарка», г. Пермь		
Н.контроль		Захарова С.В.		<i>[Signature]</i>	03.2022				

Главный фасад со стороны ул. Мира (в осях 2-1).



СОГЛАСОВАНО
1^й заместитель начальника ДГА
г. Перми - главный архитектор
Д.Ю. Лапшин
04 2022

ПРИМЕЧАНИЕ:

1. В случае, если наружные лестницы при дополнительно устроенных входах в общественные помещения здания выходят за границы предоставленного земельного участка и красные линии квартала, то устройство дополнительных или переустройство существующих входных групп требует получения разрешения в установленном порядке;
2. В случае устройства или переустройства (перепланировки, ремонта, реконструкции) помещений общественного назначения, их входных групп в обязательном порядке должны быть предусмотрены мероприятия по обеспечению доступности данных помещений для маломобильных групп населения, включая инвалидов, использующих кресла-коляски и собак-проводников (далее-МГН) в соответствии с требованиями СП 59.13330.2016 Свод правил. Доступность зданий и сооружений для маломобильных групп населения. Данный свод правил касается функционально-планировочных элементов зданий и сооружений, их участков или отдельных помещений, доступных для МГН (входные узлы, коммуникации, пути эвакуации, помещения и зоны обслуживания, а также их информационное и инженерное обустройство). В частности, лестницы при входах в общественные помещения должны дублироваться пандусами с уклоном не более 1:20 (5%) или иными средствами подъема (подъемные платформы, лифты и т.д.). Согласно вышеуказанному Своду правил наружные лестницы и пандусы должны иметь поручни с учетом технических требований к опорным стационарным устройствам по ГОСТ Р 51261; размеры входной площадки при открывании дверей наружу должны быть не менее 1,4 x 2,0 или 1,5 x 1,85; размеры входной площадки с пандусом не менее 2,2 x 2,2 м.

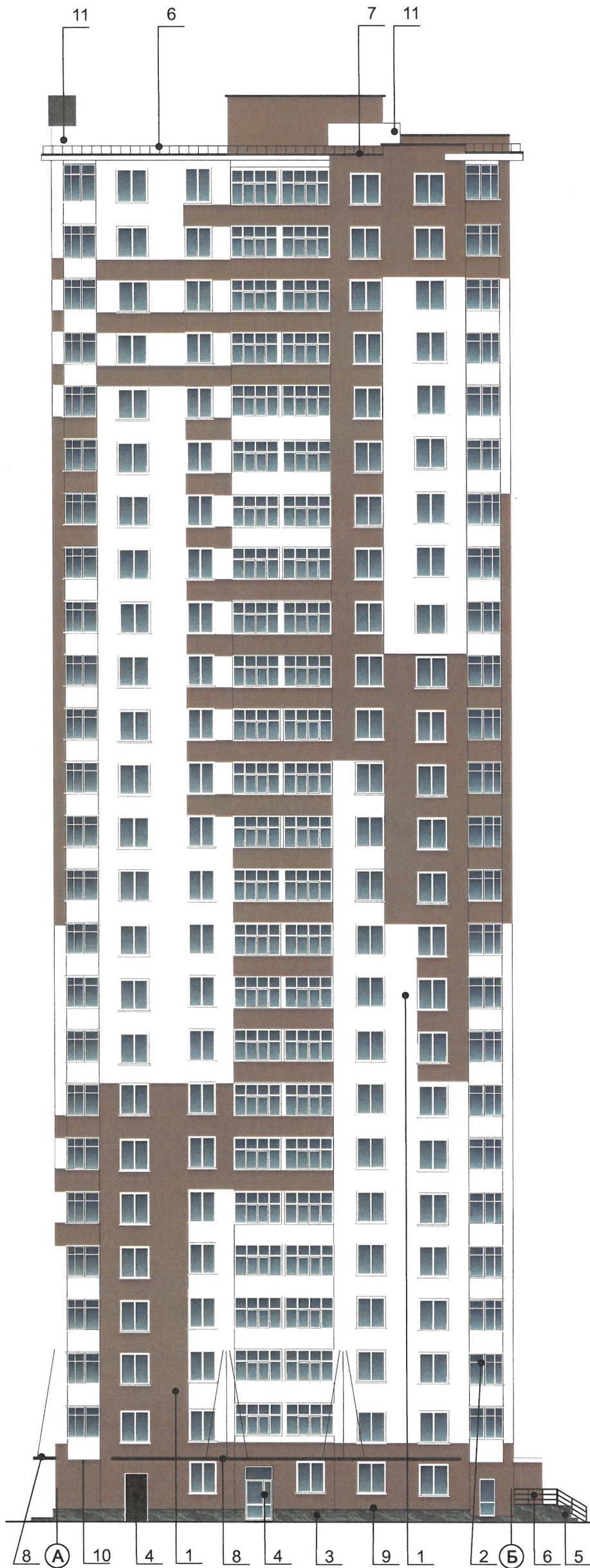
Условные обозначения:

● Выноска и номер позиции согласно ведомости отделки фасадов см. на листе 1.

① Условная координационная ось см. на листе 1.

						136М-03-2022			
						Колерный паспорт объекта капитального строительства по ул. Мира, 136, Индустриального района г. Перми.			
Изм.	Кол.уч	Лист	Недок.	Подпись	Дата	Многоквартирный жилой дом со встроенными помещениями общественного и торгового назначения.	Стадия	Лист	Листов
Разраб.		Зуева А.И.			03.2022		п	5	10
						Главный фасад со стороны ул. Мира (в осях 2-1)	ООО Издательский дом «Иномарка», г. Пермь		
Н.контроль		Захарова С.В.			03.2022				

Главный фасад со стороны ул. Мира (в осях А-Б)



ПРИМЕЧАНИЕ:

1. Дополнительное оборудование - размещаемые на фасадах здания, строения, сооружения системы технического обеспечения эксплуатации зданий, строений, сооружений (наружные блоки систем кондиционирования и вентиляции, маскирующие ограждения (экраны, решетки), вентиляционные трубопроводы, антенны, видеорекамеры наружного наблюдения, электрощиты, кабельные линии, иное подобное оборудование), защитные устройства (решетки, рольставни), почтовые ящики, часы, банкоматы, элементы архитектурно-художественной подсветки, флажки и иное оборудование.
2. Размещение дополнительного оборудования, дополнительных элементов и устройств на фасадах объектов капитального строительства допускается при соблюдении следующих условий:
 - соответствие размещения дополнительного оборудования архитектурному решению фасадов, предусмотренному проектной документацией, в соответствии с которой осуществлено строительство (реконструкция) Объекта, с привязкой к единой (вертикальной, горизонтальной) системе осей фасадов;
 - единая горизонтальная ось - условная прямая линия. Определяется как половина расстояния между верхним и нижним архитектурным элементом (окна, наличники, карниз, фриз и другие), выделяющимся (западающим, выступающим) из плоскости стены;
 - единая вертикальная ось - условная прямая линия. Определяется как половина расстояния между границами одного архитектурного элемента (окна, двери, колонны) либо между двумя архитектурными элементами (окна, двери, колонны);
 - комплексное решение размещения оборудования - единое архитектурное и цветовое решение (в том числе размер, форма, материал);
 - размещение дополнительного оборудования на архитектурных деталях, элементах декора, поверхностях с ценной архитектурной отделкой, а также крепление, ведущее к повреждению архитектурных поверхностей, не допускаются
3. Размещение дополнительного оборудования не должно нарушать законные интересы собственников жилых помещений в непосредственной близости с оборудованием.
4. Внешние блоки кондиционирования закрываются декоративными экранами в цвет фасада.
5. Наружные системы кондиционирования устанавливаются: у жилых помещений - за счет внутреннего пространства балкона/лоджии, у не жилых - за счет пространства помещений.

СОГЛАСОВАНО
 1^й заместитель начальника ДГА
 г. Перми - главный архитектор
 Д.Ю. Лапшин
 20.02

Условные обозначения:

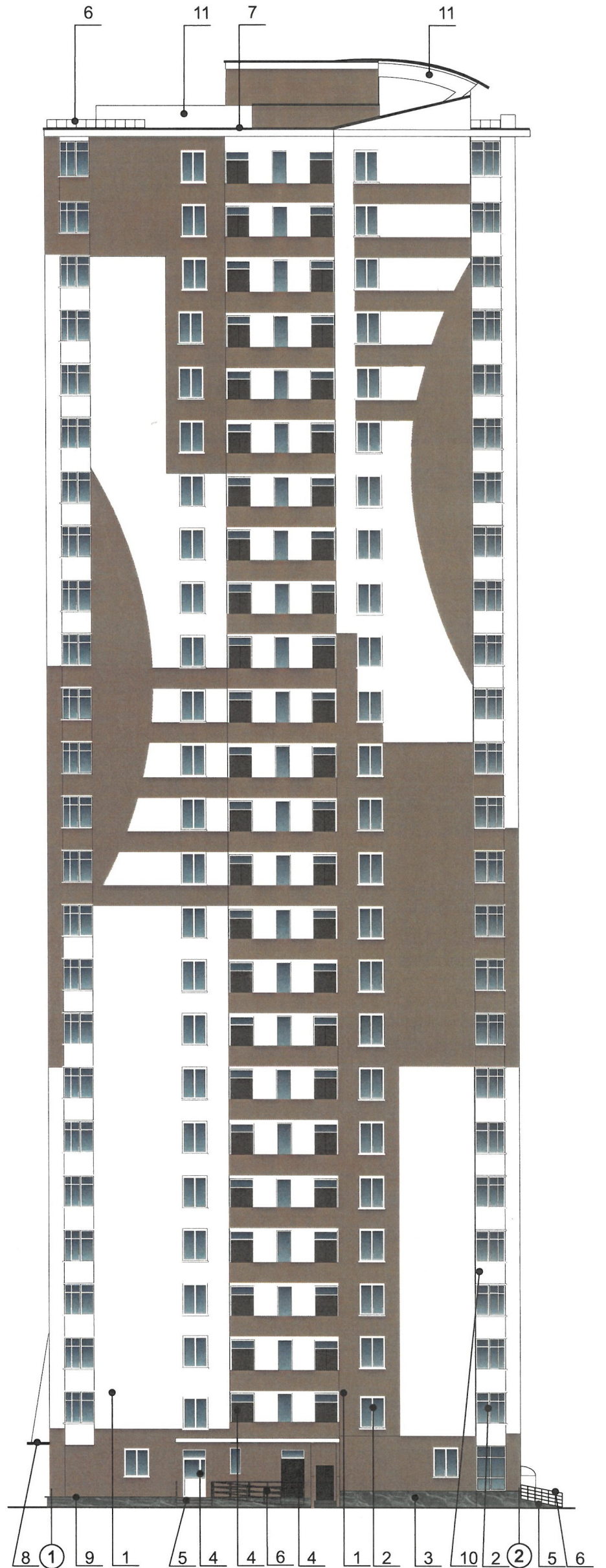
- Выноска и номер позиции согласно ведомости отделки фасадов см. на листе 1.
- ① Условная координационная ось см. на листе 1.

						136М-03-2022			
						Колерный паспорт объекта капитального строительства по ул. Мира, 136, Индустриального района г. Перми.			
Изм.	Коп.уч	Лист	Недок.	Подпись	Дата	Многоквартирный жилой дом со встроенными помещениями общественного и торгового назначения.	Стадия	Лист	Листов
Разраб.		Зуева А.И.			03.2022		П	6	10
						Главный фасад со стороны ул. Мира (в осях А-Б)		ООО Издательский дом «Иномарка», г. Пермь	
Н.контроль		Захарова С.В.			03.2022				

Дворовой фасад (в осях Б-А).



Дворовой фасад (в осях 1-2).



СОГЛАСОВАНО
1^й заместитель начальника ДГА
г. Перми - главный архитектор
Д.Ю. Лапшин
"11" 04 2022

Условные обозначения:

● Выноска и номер позиции согласно ведомости отделки фасадов см. на листе 1.

① Условная координационная ось см. на листе 1.

Изм.	Кол.уч.	Лист	Нодок.	Подпись	Дата
Разраб.		Зуева А.И.		<i>[Signature]</i>	03.2022
Н.контроль		Захарова С.В.		<i>[Signature]</i>	03.2022

136М-03-2022		
Колерный паспорт объекта капитального строительства по ул. Мира, 136, Индустриального района г. Перми.		
Многоквартирный жилой дом со встроенными помещениями общественного и торгового назначения.	Стадия	Лист
	П	7
Дворовые фасады.		Листов 10
ООО Издательский дом «Иномарка», г. Пермь		

**Размещение средств размещения информации, рекламных конструкций.
Главный фасад с ул. Мира (в осях 2-1).**

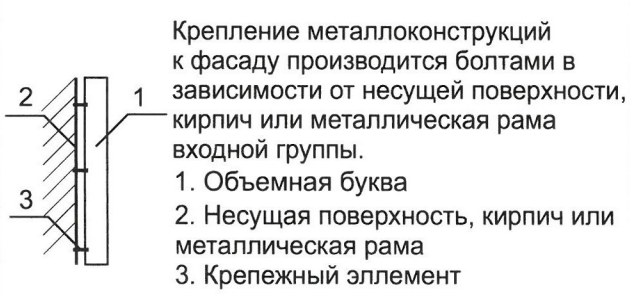


Управление архитектуры и городского дизайна
ДГА администрации г.Перми
**СООТВЕТСТВУЕТ АРХИТЕКТУРНОМУ
ОБЛИКУ ГОРОДА ПЕРМИ**
11.03.2022
Подпись: Корсаков

Ведомость средств размещения информации, рекламных конструкций.

№	ТИП ОБЪЕКТА, МАТЕРИАЛ, СПОСОБЫ КРЕПЛЕНИЯ	ЦВЕТ (С УКАЗАНИЕМ RAL)	НАЛИЧИЕ ПОДСВЕТКИ
1	Вывеска - объемные буквы и /или логотипы без подложки на металлических направляющих на козырьке. Металл, оргстекло, пластик, пленки.	Фирменные цвета	Внешняя или внутренняя, светодиодами/ Без подсветки
2	Указатель с наименованием улицы и номером дома (здания). Пластик, металл (пункт 11.4.2 решения Пермской городской Думы от 15.12.2020 №277).	Синий: (R-(0), G-(20), B-(120), белый	Возможна подсветка
3	Информационная табличка (режимник) (не более 500x700 мм). Металл, пластик, оргстекло.	Фирменные цвета	Без подсветки
4	Информация – не сплошная пленочная аппликация в виде текста или контурного изображения на стекле. Площадь выклейки – не более 30% от площади одного поля остекления. Самоклеющиеся пленки по стеклу или вывеска – панно (постер или световой короб), размещенное в оконном проеме за стеклом. Площадь панно – не более 50% от площади одного поля остекления. Металл, пластик, пленки	Фирменные цвета	Возможна подсветка

Узлы крепления размещения средств размещения информации, рекламных конструкций.



Условные обозначения:

- 1 Выноска и номер позиции согласно ведомости размещения средств размещения информации, рекламных конструкций.
- Место допустимого размещения средств размещения информации, рекламных конструкций.
- Ось размещения средств размещения информации, рекламных конструкций.

						136М-03-2022				
						Колерный паспорт объекта капитального строительства по ул. Мира, 136, Индустриального района г. Перми.				
Изм.	Кол.уч	Лист	№док.	Подпись	Дата	Многоквартирный жилой дом со встроенными помещениями общественного и торгового назначения.	Стадия	Лист	Листов	
Разраб.			Зуева А.И.		03.2022		П	8	10	
Н.контроль						Захарова С.В.		03.2022		
						Размещение средств размещения информации, рекламных конструкций. Главный фасад с ул Мира (в осях 2-1).		ООО Издательский дом «Иномарка», г. Пермь		

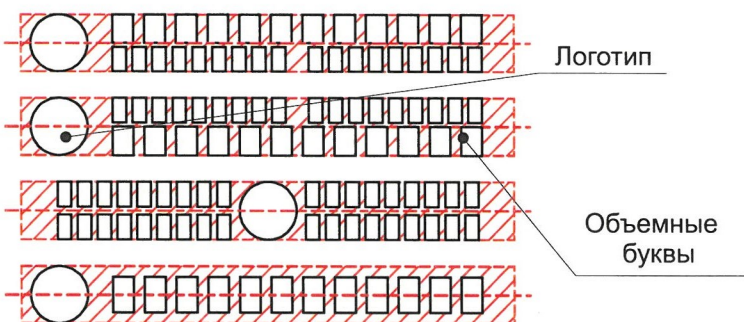
**Размещение средств размещения информации, рекламных конструкций.
Главный фасад с ул. Мира (в осях А-Б).**



Условия размещения средств размещения информации, рекламных конструкций.

1. Место размещения информации располагается относительно условной прямой линии – единой горизонтальной оси. Местоположение оси на фасаде определяется как половина расстояния между верхним и нижним архитектурным элементом (окна, наличники, карниз, фриз и др.), выделяющимся (западающим, выступающим) из плоскости стены.
2. Размещение вывесок и рекламных конструкций должно осуществляться в границах места допустимого размещения средств размещения информации, рекламных конструкций, установленных данным колерным паспортом объектом капитального строительства.
3. Размещение вывесок по отношению друг к другу, их конфигурация, наполненность информацией должны соответствовать Стандартным требованиям к вывескам, их размещению и эксплуатации (далее - Стандартные требования), утвержденным Решением Пермской городской Думы от 15.12.2020 №277.
4. В случае, если планируемые к размещению вывески не соответствуют Стандартным требованиям и действующему колерному паспорту, требуется внесение изменений в колерный паспорт путем разработки нового колерного паспорта.
5. Максимальный размер информационных табличек – 0,5 м x 0,7 м (пункт 2.13 Стандартных требований).
6. Узел крепления каждого типа объекта информации разрабатывается отдельным рабочим проектом.
7. В случае размещения рекламной конструкции на фасаде здания, строения, сооружения, такая конструкция должна быть отражена в составе нового колерного паспорта, а ее размещение должно осуществляться в соответствии с действующим порядком установки эксплуатации рекламных конструкций на территории города Перми, утвержденным решением пермской городской Думы, с последующим получением на установку и эксплуатацию рекламной конструкции в установленном порядке.
8. В случае возникновения спорных ситуаций с другими организациями в отношении мест размещения нестандартных вывесок, расположенных не в границах занимаемого помещения, регулирование конфликта и окончательное решение по размещению вывесок той или иной претендующей организации в соответствии с положениями Жилищного кодекса Российской Федерации должно приниматься на собрании собственников помещений в многоквартирном доме.
9. Размещение вывесок, перекрывающих оконные проемы, а также расположенных на балконах, лоджиях зданий и сооружений должно быть согласовано с собственниками помещений, к которым относится балкон и данный оконный проем.

Схемы компоновки объемных букв и/или логотипов, относительно оси и места размещения средств размещения информации



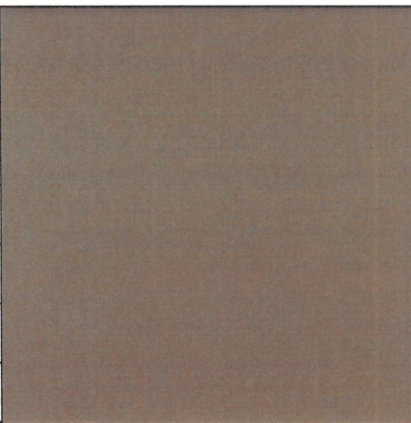
Управление архитектуры и городского дизайна
ДГА администрации г.Перми
**СООТВЕТСТВУЕТ АРХИТЕКТУРНОМУ
ОБЛИКУ ГОРОДА ПЕРМИ**
«11» 03 2022
Захарова Подпись

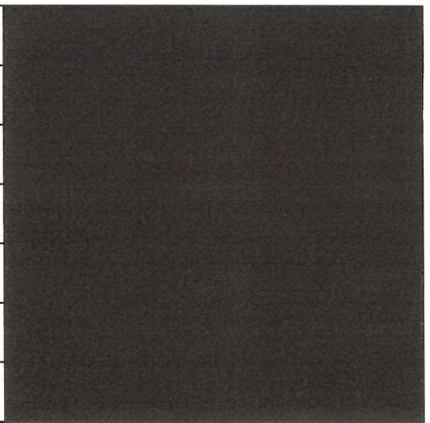
Условные обозначения:

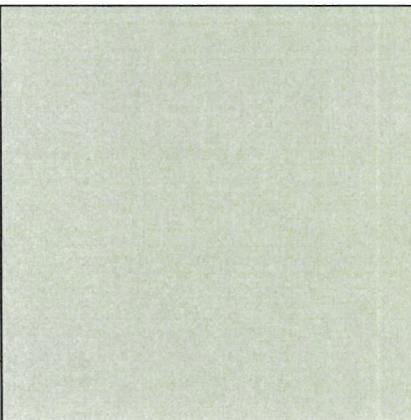
- 1 Выноска и номер позиции согласно ведомости размещения средств размещения информации, рекламных конструкций.
- Место допустимого размещения средств размещения информации, рекламных конструкций.
- Ось размещения средств размещения информации, рекламных конструкций.

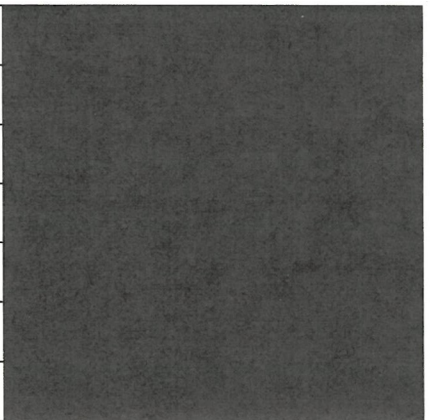
						136М-03-2022			
						Колерный паспорт объекта капитального строительства по ул. Мира, 136, Индустриального района г. Перми.			
Изм.	Кол.уч.	Лист	№док.	Подпись	Дата	Многоквартирный жилой дом со встроенными помещениями общественного и торгового назначения.	Стадия	Лист	Листов
Разраб.		Зуева А.И.		<i>[Signature]</i>	03.2022		П	9	10
Н.контроль		Захарова С.В.		<i>[Signature]</i>	03.2022	Размещение средств размещения информации, рекламных конструкций. Главный фасад с ул. Мира (в осях А-Б).	ООО Издательский дом «Иномарка», г. Пермь		

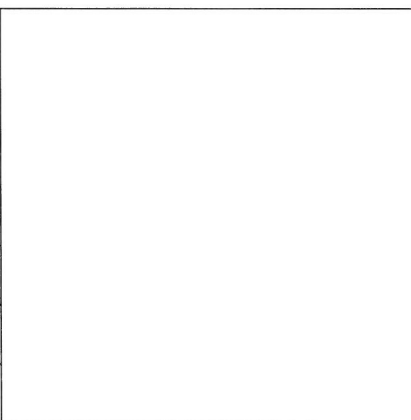
Эталоны колеров

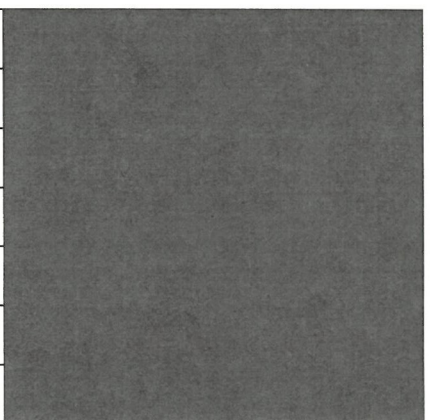
Позиция ведомости отделки фасадов 1,10	Координаты цвета RAL 8025	C: 40	
		M: 50	
		Y: 60	
		K: 40	
		R: 117	
		G: 92	
		B: 73	

Позиция ведомости отделки фасадов 4,6,8	Координаты цвета RAL 8016	C: 40	
		M: 80	
		Y: 80	
		K: 80	
		R: 76	
		G: 47	
		B: 38	

Позиция ведомости отделки фасадов 1,10	Координаты цвета RAL 9002	C: 5	
		M: 0	
		Y: 10	
		K: 10	
		R: 221	
		G: 222	
		B: 212	

Позиция ведомости отделки фасадов 4	Координаты цвета RAL 7024	C: 80	
		M: 60	
		Y: 50	
		K: 40	
		R: 71	
		G: 74	
		B: 80	

Позиция ведомости отделки фасадов 2,4,11	Координаты цвета RAL 9003	C: 0	
		M: 0	
		Y: 0	
		K: 0	
		R: 244	
		G: 248	
		B: 244	

Позиция ведомости отделки фасадов 5,9	Координаты цвета RAL 7042	C: 30	
		M: 10	
		Y: 20	
		K: 40	
		R: 143	
		G: 150	
		B: 149	

СОГЛАСОВАНО
1^й заместитель начальника ДГА
г. Перми - главный архитектор
Д.Ю. Лапшин
(Signature)
2022

						136М-03-2022			
						Колерный паспорт объекта капитального строительства по ул. Мира, 136, Индустриального района г. Перми.			
Изм.	Кол.уч	Лист	Недок.	Подпись	Дата	Многоквартирный жилой дом со встроенными помещениями общественного и торгового назначения.	Стадия	Лист	Листов
Разраб.		Зуева А.И.		<i>(Signature)</i>	03.2022		П	10	10
						Эталоны колеров	ООО Издательский дом «Иномарка», г. Пермь		
Н.контроль		Захарова С.В.		<i>(Signature)</i>	03.2022				