

Рекламная компания «Аккорд»

*№059-22-01-26-1247 от 08.04.2022*

Номер и дата входящего заявления о согласовании колерного паспорта (заполняется ДГА)

Заказчик: ООО «Строительный двор»

## ПАСПОРТ ВНЕШНЕГО ОБЛИКА ОБЪЕКТА КАПИТАЛЬНОГО СТРОИТЕЛЬСТВА (КОЛЕРНЫЙ ПАСПОРТ)

АДРЕС ОБЪЕКТА: г.Пермь, административный район Индустриальный,  
улица Космонавта Леонова, здание (строение) № 45

**100-04-22-ОФ**

ПЕРМЬ, 2022 г.

Ведомость чертежей

ЛИСТ	НАИМЕНОВАНИЕ	ПРИМЕЧАНИЯ
1-2	Общие данные	
3-4	Существующее состояние фасадов	
5	Главный фасад по ул. Космонавта Леонова (в осях 1-4)	
6	Боковой фасад (в осях Г-А)	
7	Боковые фасады (в осях А-Б; 3-1)	
8	Дворовые фасады (в осях 4-2; 2-3; Б-Г)	
9-11	Размещение средств размещения информации, рекламных конструкций	
12	Эталоны колеров	

Ведомость отделки фасадов

ПОЗ.	ЭЛЕМЕНТ ФАСАДА	ЭТАЛОН ЦВЕТА	ОБОЗНАЧ.	ВИД ОТДЕЛКИ	ПРИМ.
1	Поле стен, простенки (тип 1)		RAL 100 90 10	Фасадная краска по штукатурке	
2	Поле стен, простенки (тип 2)		RAL 070 60 30	Фасадная краска по штукатурке	
3	Поле стен, простенки (тип 3)		RAL 040 40 30	Фасадная краска по штукатурке	
4	Поле стен, простенки (тип 4)		RAL 240 50 10	Фасадная краска по штукатурке	
5	Поле стен, простенки (тип 5)		RAL 060 40 20	Фасадная краска по штукатурке	
6	Поле стен, простенки (тип 6)		RAL 240 30 20	Фасадная краска по штукатурке	
7	Поле стен, простенки (тип 7)		RAL 7031	Фасадная краска по штукатурке	
8	Панель витража, балкона и лоджии (тип 1)		RAL 240 30 20 RAL 220 70 10 RAL 100 90 10	Стемалит	
9	Металлические детали фасада, ограждения, пож. лестница		RAL 7031 RAL 7021 RAL 7004 RAL 9003	Атмосферостойкая краска, металл	
10	Оконные и дверные блоки	Белый	RAL 240 50 10 RAL 240 30 20	Пластик ПВХ	
11	Панели витража балконов и лоджий (тип 2)		RAL 240 50 10	Атмосферостойкая краска, металл	
12	Элементы козырьков, фризы колонны, входных групп		RAL 8017 RAL 5011	Линейные панели	
13	Поле стен, цветные вставки (тип 8)			Облицовочный кирпич	
14	Двери		RAL 7004	Атмосферостойкая краска, металл	
15	Отливы, вент. решетки, водосток	Белый	RAL 9003 RAL 240 50 10	Оцинкованная сталь с полим. покрытием	
16	Ступени			Бетон	
17	Вывод вент. шахт		RAL 7004	Оцинкованная сталь	
18	Цоколь			Рваный камень	
19	Водосточная труба		RAL 5011	Оцинкованная сталь	

Пояснительная записка.

**Краткая характеристика объекта:**

Объект капитального строительства - 25-этажный многоквартирный жилой дом с помещениями общественного назначения по адресу: г. Пермь, Индустриальный район, ул. Космонавта Леонова, 45  
**Год постройки и ввода в эксплуатацию** – 2021г.  
 В плане здание Г-образной конфигурации;  
 Тип перекрытия - железобетонные;  
 Несущие стены: газобетон;  
 Кровля плоская, с покрытием из оцинкованного металла с полимерным покрытием.

Ранее разработанный колерный паспорт: №059-22-01-26-3833 от 25.08.2021

Нахождение в зоне охраны объектов культурного наследия: рассматриваемый объект не расположен в зоне ОКН

Настоящим колерным паспортом:

- Вносится изменение в ранее согласованный колерный паспорт от 25.08.2021 №059-22-01-26-3833 шифр: 159-06-2021-AP (согласован 31.08.2021) в части уточнения видов и мест размещения средств размещения информации, рекламной конструкции, которые не повлекут к нарушению архитектурного объекта здания;

Раздел «Архитектурно-художественная подсветка» настоящим колерным паспортом не разрабатывается. Освещение фасада осуществляется за счет свечения окон и вывесок.

В соответствии с Градостроительным кодексом Российской Федерации, решением Пермской городской Думы от 15.12.2020 № 277 "Об утверждении Правил благоустройства территории города Перми" и постановлением администрации города Перми от 22.02.2017 № 130 «Об утверждении формы и Порядка согласования паспорта внешнего облика объекта капитального строительства (колерного паспорта)» проекты колерных паспортов либо проекты изменений в колерные паспорта не являются разрешительной документацией на строительство, реконструкцию объекта капитального строительства; не являются правовым основанием на устройство пристроек, навесов, козырьков и других архитектурных элементов объекта капитального строительства.

Предметом согласования данного колерного паспорта являются: принятые цветовые решения элементов фасада, применяемые материалы существующего объекта недвижимости, а также определение возможных видов и типов размещения средств размещения информации на нем. Средства размещения информации, рекламных конструкций, не соответствующие типу и местами их возможного размещения, подлежат демонтажу.

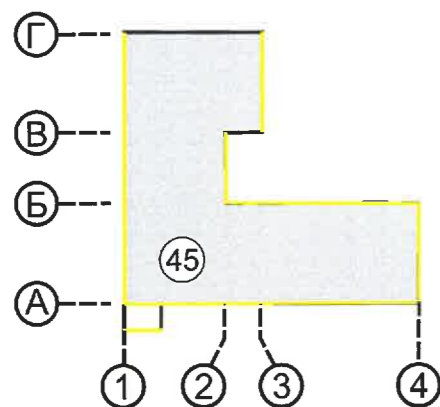
СОГЛАСОВАНО  
 1<sup>й</sup> заместитель начальника ДГА  
 г. Перми - главный архитектор  
 Д.Ю. Лапшин  
 15.08.2022

						100-04-22-ОФ			
						Колерный паспорт объекта капитального строительства по ул. Космонавта Леонова, №45, Индустриального района, г. Перми			
Изм.	Кол.уч	Лист	№док	Подпись	Дата				
	Разраб.		Бузмаков А.О.	<i>Бузмаков</i>	04.22	Многоквартирный жилой дом с помещениями общественного назначения	Стадия	Лист	Листов
							П	1	12
						Общие данные (начало)		РА «Аккорд»	

**Инструкция о порядке производства работ, связанных с окраской фасадов и всех наружных частей зданий, сооружений, строений, расположенных на территории города Перми**

1. Окраска (отделка) фасадов и всех наружных частей зданий, сооружений, строений, расположенных на территории города Перми, может производиться лишь на основании паспорта внешнего облика объекта капитального строительства (колерного паспорта), согласованного с департаментом градостроительства и архитектуры администрации г. Перми (далее – ДГА).
2. До начала процесса окраски (отделки) здания или какого-либо сооружения должны быть произведены работы по капитальному ремонту всех без исключения его наружных частей, подлежащих окраске.
3. До начала ремонта зданий, имеющих газосветовую рекламу, сообщить рекламораспространителю о предстоящих работах на фасаде здания с целью сохранения вывесок либо их демонтажа.
4. Полуразрушенные и разрушенные архитектурные художественно-скульптурные элементы фасада: карнизы, фризy, колонны, пилястры, сандрики, кронштейны, обрамления проемов, различные лепные украшения, барельефы, мозаика, художественная роспись и т.п. подлежат обязательному восстановлению в своем первоначальном виде. Категорически запрещается производить окраску здания без предварительного восстановления указанных элементов декора фасада.
5. Металлические поверхности отдельных элементов фасада: чугунные решетки, ограждения балконов и лестниц, элементы входных групп, двери, кронштейны и прочие архитектурно-художественные элементы фасада перед окраской очищаются от грязи, ржавчины, старой краски и покрываются вновь атмосферостойкой краской для металлических поверхностей.
6. В соответствии с выданными образцами цвета (колерами) на окраску (отделку) здания организация, производящая ремонт здания, составляет пробные образцы цвета, которые наносятся на подготовленную для покраски поверхность стены в уровне 1-го этажа здания (не выше 1,5 метров от земли).
7. Проверку и согласование пробного образца цвета (выкрас колера) производит уполномоченный представитель ДГА. Без указанных проверки и согласования производить окраску (отделку) фасадов здания категорически запрещается.
8. Домоуправления, организации и учреждения, производящие окраску (отделку) и связанный с ней ремонт фасадов здания, несут ответственность за выполнение настоящей инструкции и могут быть привлечены к административной ответственности за ее нарушение в соответствии со статьей 6.8.2 «Нарушение требований к внешнему виду фасадов зданий, строений, сооружений» Закона Пермского края от 06.04.2015 № 460-ПК «Об административных правонарушениях в Пермском крае».
9. По всем вопросам, связанным с производством работ, необходимо обращаться в ДГА по адресу: г. Пермь, ул. Сибирская, 15, каб. 315, тел. 212-76-98.

**СИТУАЦИОННЫЙ ПЛАН**



**Условные обозначения**

- 1 - Многоквартирный жилой дом с помещениями общественного назначения по адресу: г. Пермь, Индустриальный район, ул. Космонавта Леонова, дом 45
- фасады с местами размещения средств размещения информации, рекламных конструкций
- красные линии
- земельный участок, кадастровый номер участка: 59:01:4416015:826

**Ведомость ссылочных и прилагаемых документов**

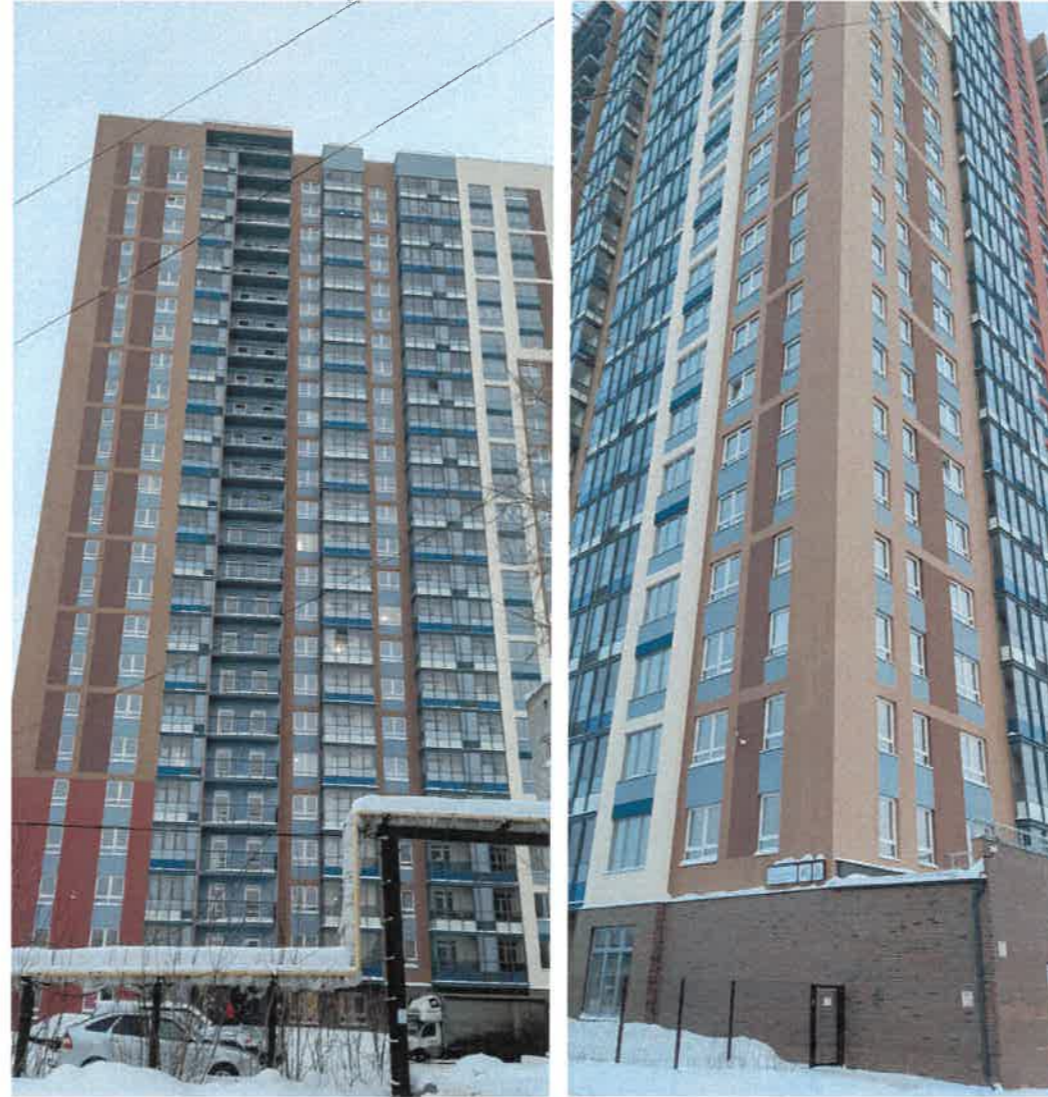
ОБОЗНАЧЕНИЕ	НАИМЕНОВАНИЕ	ПРИМЕЧАНИЕ
Решение Пермской городской Думы от 15.12.2020 № 277	«Об утверждении правил благоустройства территории города Перми»	
Постановление администрации города Перми от 22.02.2017 № 130	«Об утверждении формы и Порядок согласования паспорта внешнего облика объекта капитального строительства (колерный паспорт)»	
Сведения о ранее выданных паспортов №059-22-01-26-3833 от 25.08.2021	Колерный паспорт здания по адресу: г. Пермь, Индустриальный район, ул. Космонавта Леонова, 45	Согласован 31.08.2021 г.

						100-04-22-ОФ			
						Колерный паспорт объекта капитального строительства по ул. Космонавта Леонова, №45, Индустриального района, г. Перми			
Изм.	Кол.уч	Лист	Недок	Подпись	Дата	Многоквартирный жилой дом с помещениями общественного назначения	Стадия	Лист	Листов
	Разраб.		Бузмаков А.О.		04.22			П	2
Общие данные (окончание)							РА «Аккорд»		

Главный фасад в осях 1-4  
(существующее положение)



Боковой фасад в осях Г-А  
(существующее положение)



Дворовой фасад в осях 2-1  
(существующее положение)



Боковой фасад в осях Г-А



Главный фасад в осях 1-4

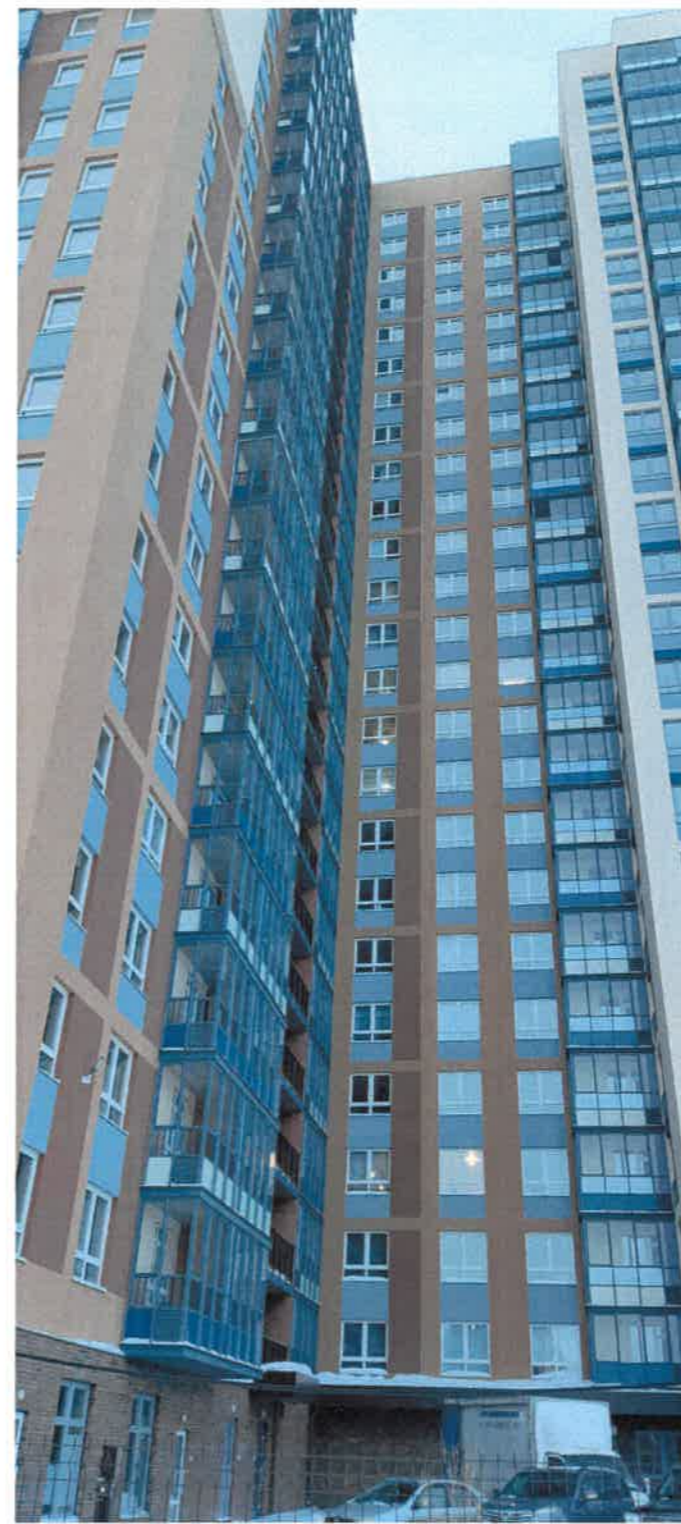


						100-04-22-ОФ			
						Колерный паспорт объекта капитального строительства по ул. Космонавта Леонова, №45, Индустриального района, г. Перми			
Изм.	Кол.уч.	Лист	Недок	Подпись	Дата	Многоквартирный жилой дом с помещениями общественного назначения	Стадия	Лист	Листов
	Разраб.			Бузмаков А.О.	04.22		П	3	12
						Существующее состояние фасадов	РА «Аккорд»		

Дворовой фасад в осях 2-4  
(существующее положение)



Дворовой фасад в осях Б-В  
(существующее положение)



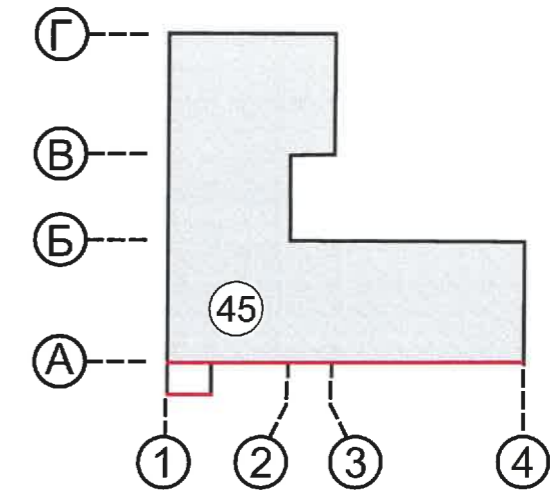
Дворовой фасад в осях В-Г  
(существующее положение)



						100-04-22-ОФ			
						Колерный паспорт объекта капитального строительства по ул. Космонавта Леонова, №45, Индустриального района, г. Перми			
Изм.	Коп.уч	Лист	Недок	Подпись	Дата	Многоквартирный жилой дом с помещениями общественного назначения	Стадия	Лист	Листов
	Разраб.	Бузмаков А.О.		<i>Буз</i>	04.22		П	4	12
						Существующее состояние фасадов	РА «Аккорд»		



План координационных осей



Условные обозначения:

5 - выноска и номер позиции согласно Ведомости отделки фасадов на листе 1

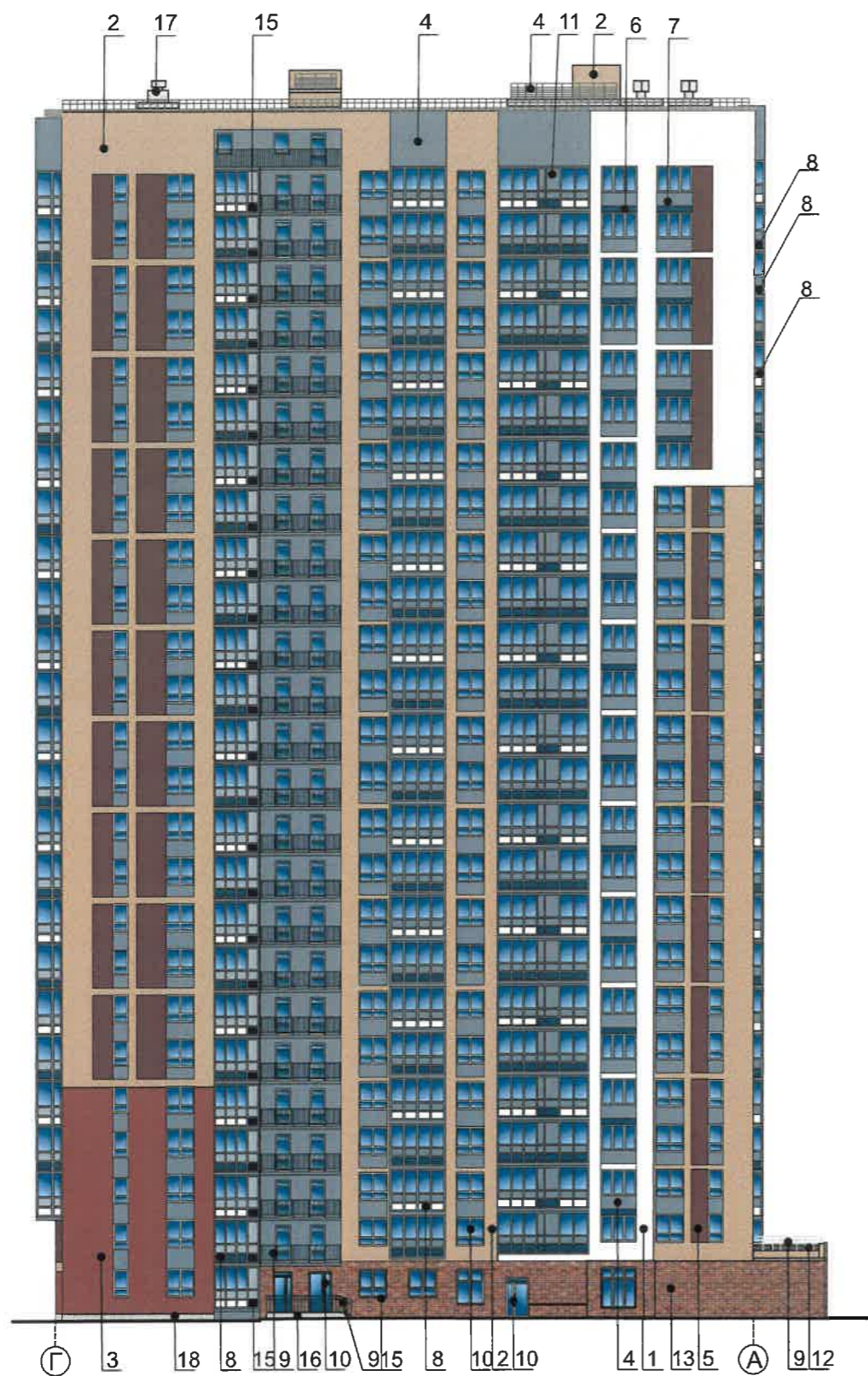
1 - условная координационная ось

СОГЛАСОВАНО  
1<sup>й</sup> заместитель начальника ДГА  
г. Перми - главный архитектор  
Д.Ю. Лапшин  
15.04.22

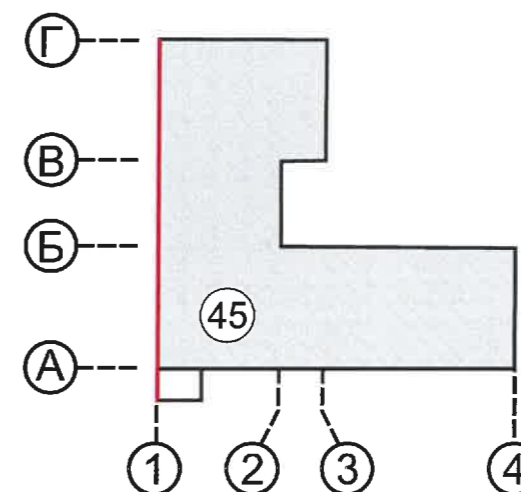
ПРИМЕЧАНИЕ:

1. В случае, если наружные лестницы при дополнительно устроенных входах в общественные помещения здания выходят за границы предоставленного земельного участка и красные линии квартала, то устройство дополнительных или переустройство существующих входных групп требует получения разрешения в установленном порядке;  
2. В случае устройства или переустройства (перепланировки, ремонта, реконструкции) помещений общественного назначения, их входных групп в обязательном порядке должны быть предусмотрены мероприятия по обеспечению доступности данных помещений для маломобильных групп населения, включая инвалидов, использующих кресла-коляски и собак-проводников (далее-МГН) в соответствии с требованиями СП 59.13330.2016 Свод правил. Доступность зданий и сооружений для маломобильных групп населения. Данный свод правил касается функционально-планировочных элементов зданий и сооружений, их участков или отдельных помещений, доступных для МГН (входные узлы, коммуникации, пути эвакуации, помещения и зоны обслуживания, а также их информационное и инженерное обустройство). В частности, лестницы при входах в общественные помещения должны дублироваться пандусами с уклоном не более 1:20 (5%) или иными средствами подъема (подъемные платформы, лифты и т.д.). Согласно вышеуказанному Своду правил наружные лестницы и пандусы должны иметь поручни с учетом технических требований к опорным стационарным устройствам по ГОСТ Р 51261; размеры входной площадки при открывании дверей наружу должны быть не менее 1,4 x 2,0 или 1,5 x 1,85; размеры входной площадки с пандусом не менее 2,2 x 2,2 м.

						100-04-22-ОФ			
						Колерный паспорт объекта капитального строительства по ул. Космонавта Леонова, №45, Индустриального района, г. Перми			
Изм.	Коп.уч	Лист	№док	Подпись	Дата	Многоквартирный жилой дом с помещениями общественного назначения	Стадия	Лист	Листов
Разраб.		Бузмаков А.О.		<i>Бузмаков</i>	04.22		П	5	12
						Главный фасад по ул. Космонавта Леонова (в осях 1-4)		РА «Аккорд»	



План координационных осей



СОГЛАСОВАНО  
 1<sup>й</sup> заместитель начальника ДГА  
 г. Перми - главный архитектор  
 Д.Ю. Рапшин  
 15.04.2022

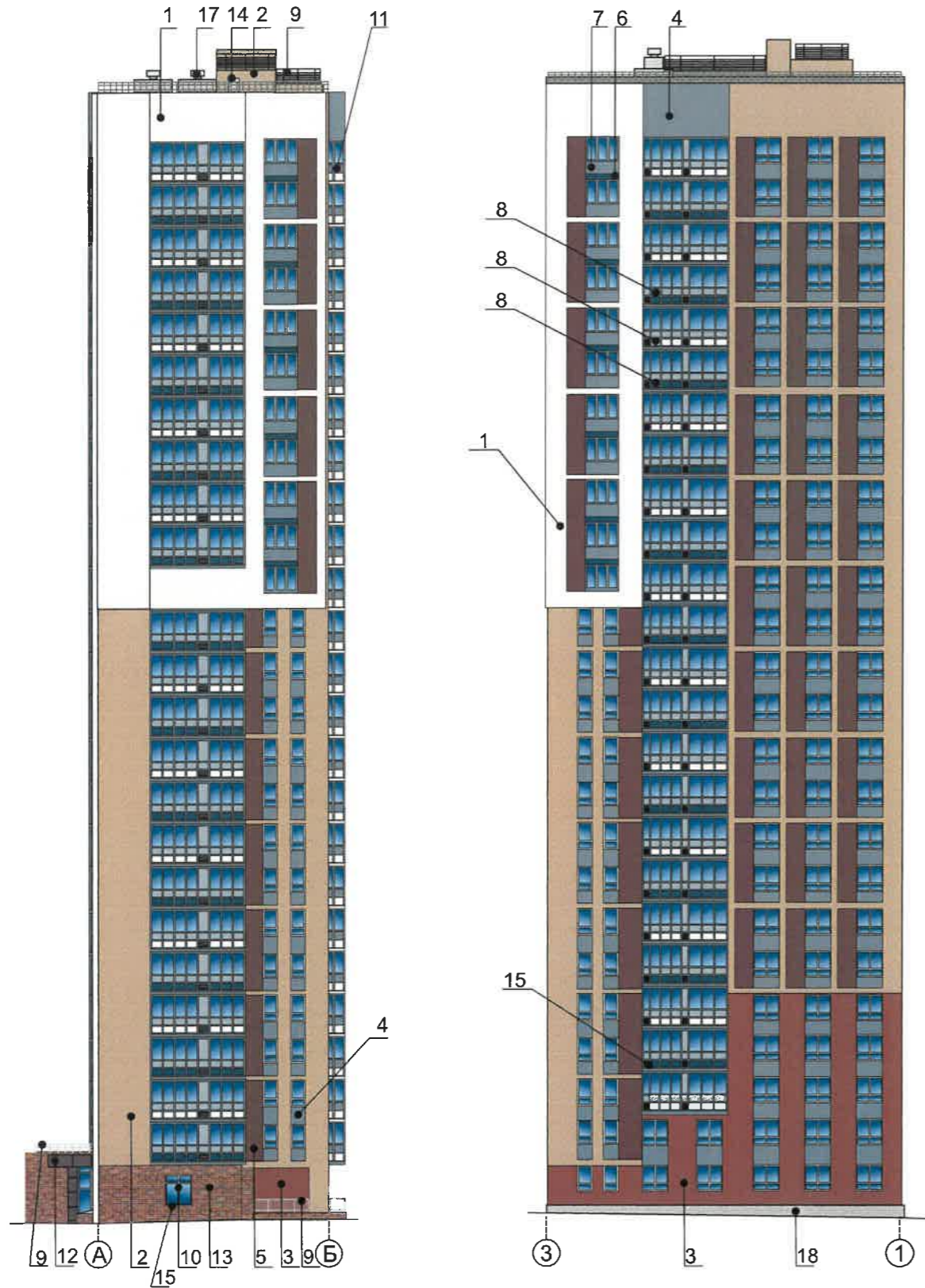
Условные обозначения:

- 5 - выноска и номер позиции согласно Ведомости отделки фасадов на листе 1
- 1 - условная координационная ось

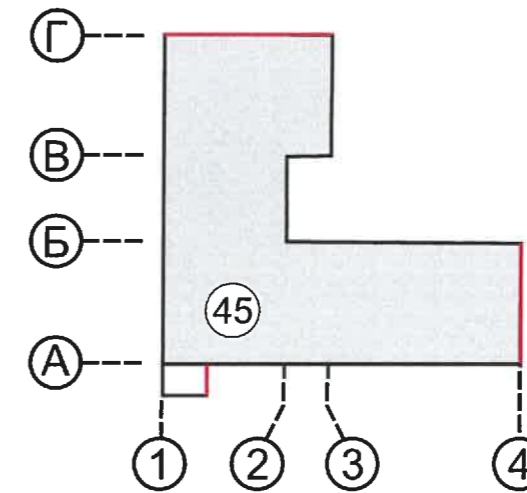
Примечание смотрите на листе №5

						100-04-22-ОФ			
						Колерный паспорт объекта капитального строительства по ул. Космонавта Леонова, №45, Индустриального района, г. Перми			
Изм.	Кол.уч.	Лист	№док	Подпись	Дата	Многоквартирный жилой дом с помещениями общественного назначения	Стадия	Лист	Листов
	Разраб.	Бузмаков А.О.		<i>Бузмаков</i>	04.22		П	6	12
						Боковой фасад (в осях Г-А)	РА «Аккорд»		

Боковые фасады



План координационных осей



СОГЛАСОВАНО  
1<sup>й</sup> заместитель начальника ДГА  
г. Перми - главный архитектор  
Д. Ю. Лапшин  
20.04.22

Условные обозначения:

- 5 - выноска и номер позиции согласно Ведомости отделки фасадов на листе 1
- 1 - условная координационная ось

Примечание

Наружные системы кондиционирования: у жилых помещений - за счет внутреннего пространства балкона/лоджии, у нежилых за счет пространства помещений.

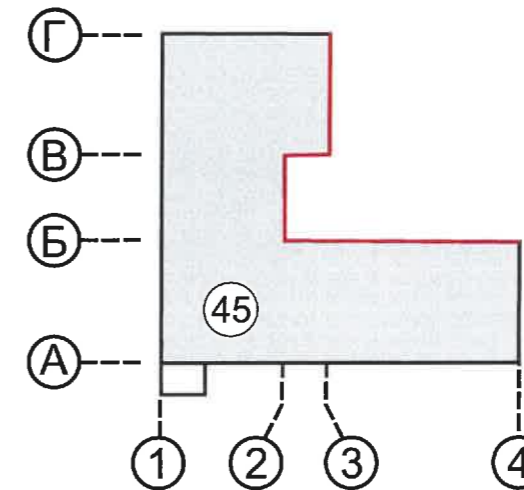
Примечание смотрите на листе №5

						100-04-22-ОФ			
						Колерный паспорт объекта капитального строительства по ул. Космонавта Леонова, №45, Индустриального района, г. Перми			
Изм.	Кол.уч	Лист	Недок	Подпись	Дата	Многоквартирный жилой дом с помещениями общественного назначения	Стадия	Лист	Листов
Разраб.		Бузмаков А.О.		<i>Бузмаков</i>	04.22		П	7	12
						Боковые фасады (в осях А-Б, 3-1)	РА «Аккорд»		





План координационных осей



СОГЛАСОВАНО  
 1<sup>й</sup> заместитель начальника ДГА  
 г. Перми - главный архитектор  
 Д.Ю. Лапшин  
 20.04.22

Условные обозначения:

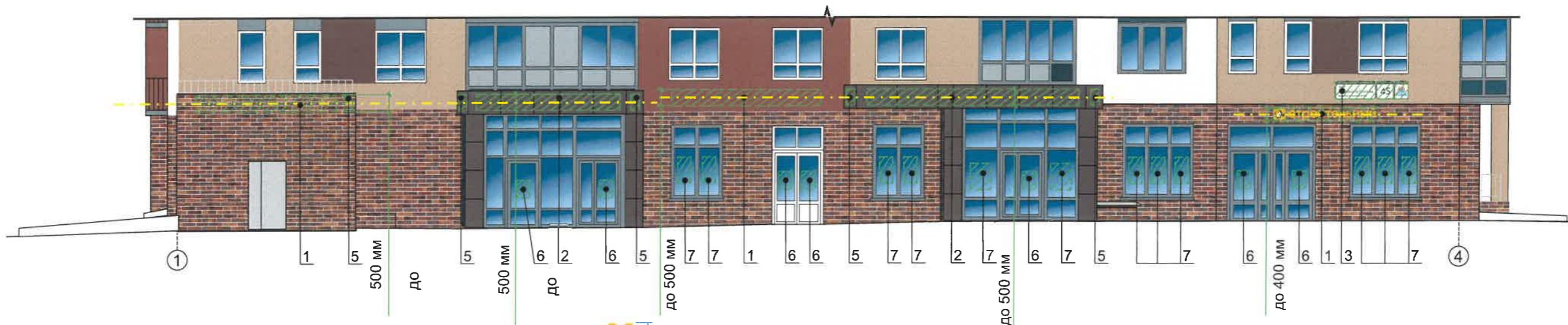
- 5 - выноска и номер позиции согласно Ведомости отделки фасадов на листе 1
- 1 - условная координационная ось

**Примечание**

Наружные системы кондиционирования: у жилых помещений - за счет внутреннего пространства балкона/лоджии, у нежилых за счет пространства помещений.

Примечание смотрите на листе №5

						100-04-22-ОФ			
						Колерный паспорт объекта капитального строительства по ул. Космонавта Леонова, №45, Индустриального района, г. Перми			
Изм.	Кол.уч.	Лист	Недок.	Подпись	Дата	Многоквартирный жилой дом с помещениями общественного назначения	Стадия	Лист	Листов
	Разраб.	Бузмаков А.О.		<i>Бузмаков</i>	04.22		П	8	12
						Дворовой фасад (в осях 4-2, 2-3, Б-Г)	РА «Аккорд»		



### Условные обозначения

- ① - Условная координационная ось
- 1 - Выноска и номер позиции согласно ведомости средств размещения, информации и рекламных конструкций
- - Ось размещения средств размещения информации, рекламных конструкций.
- ▨ - Место допустимого размещения средств размещения информации, рекламных конструкций.



Управление архитектуры и городского дизайна  
ДГА администрации г.Перми  
**СООТВЕТСТВУЕТ АРХИТЕКТУРНОМУ  
ОБЛИКУ ГОРОДА ПЕРМИ**  
«15» 04 2022  
Караевек

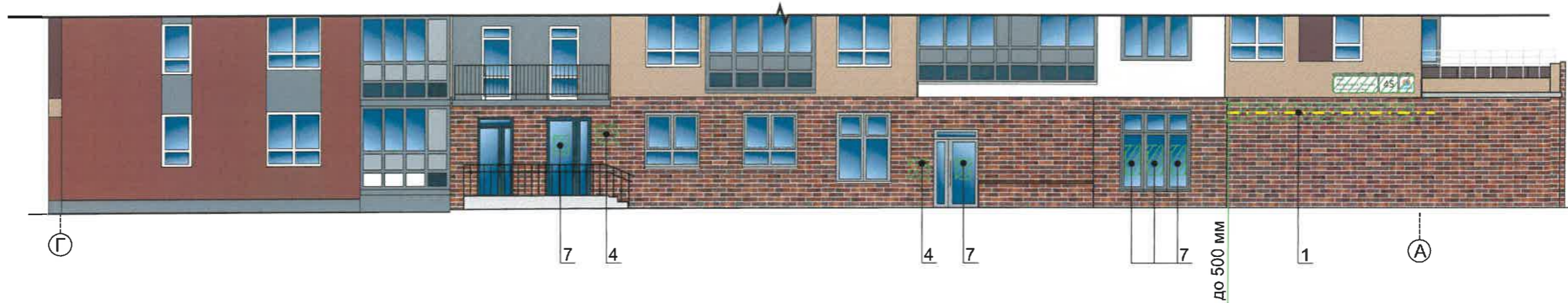
### Условия размещения средств размещения информации, рекламных конструкций.

1. Место размещения информации располагаются относительно условной прямой линии – единой горизонтальной оси. Местоположение оси на фасаде определяется как половина расстояния между верхним и нижним архитектурным элементом (окна, наличники, карниз, фриз и др.), выделяющимся (западающим, выступающим) из плоскости стены.
2. Размещение вывесок и рекламных конструкций должно осуществляться в границах места допустимого размещения средств размещения информации, рекламных конструкций, установленных данным колерным паспортом объекта капитального строительства.
3. Размещение вывесок по отношению друг к другу, их конфигурация, наполненность информацией должны соответствовать Стандартным требованиям к вывескам, их размещению и эксплуатации (далее - Стандартные требования), утвержденным Решением Пермской городской Думы от 15.12.2020 №277.
4. В случае, если планируемые к размещению вывески не соответствуют Стандартным требованиям и действующему колерному паспорту, требуется внесение изменений в колерный паспорт путем разработки нового колерного паспорта.
5. Максимальный размер информационных табличек – 0,5 м х 0,7 м (пункт 2.13 Стандартных требований).
6. Узел крепления каждого типа объекта информации разрабатывается отдельным рабочим проектом.
7. В случае размещения рекламной конструкции на фасаде здания, строения, сооружения, такая конструкция должна быть отражена в составе нового колерного паспорта, а ее размещение должно осуществляться в соответствии с действующим порядком установки эксплуатации рекламных конструкций на территории города Перми, утвержденным решением пермской городской Думы, с последующим получением на установку и эксплуатацию рекламной конструкции в установленном порядке.
8. В случае возникновения спорных ситуаций с другими организациями в отношении мест размещения нестандартных вывесок, расположенных не в границах занимаемого помещения, регулирование конфликта и окончательное решение по размещению вывесок той или иной претендующей организации в соответствии с положениями Жилищного кодекса Российской Федерации должно приниматься на собрании собственников помещений в многоквартирном доме.
9. Размещение вывесок, перекрывающих оконные проемы, а также расположенных на балконах, лоджиях зданий и сооружений должно быть согласовано с собственниками помещений, к которым относится балкон и данный оконный проем.

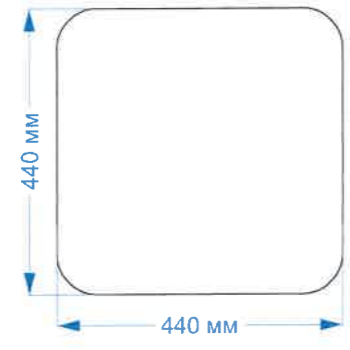
### Ведомость средств размещения информации, рекламных конструкций

№	тип объекта, материал, способы крепления	цвет (с указанием RAL)	наличие подсветки
1	Вывеска - объемные буквы и/или логотипы без подложки на металлических направляющих в цвет фасада на стене здания. Металл, пластик, пленки.	Фирменные цвета	Внутренняя подсветка
2	Вывеска - объемные буквы и/или логотипы без подложки на металлических направляющих на фризе. Металл, пластик, пленки.	Фирменные цвета	Внутренняя подсветка
3	Индивидуальный указатель с наименованием улицы и номером дома (здания). Пластик, металл.	Фирменные цвета	Возможна подсветка
4	Индивидуальный указатель с номера подъезда и квартир. Оргстекло, металл, пластик.	Фирменные цвета	Возможна подсветка
5	Панель-кронштейн. Металл, оргстекло, пластик, пленки	Фирменные цвета	Внутренняя подсветка
6	Информационная табличка (режимник). Одиночная (500x700) или модульная. Оргстекло, пластик, металл, выклейка.	Фирменные цвета	Без подсветки
7	Информация-не сплошная пленочная аппликация в виде текста или контура изображения на стекле. Площадь выклейки- не более 30% от площади одного поля остекления. Самоклеющиеся пленки по стеклу или вывеска-панно (постер или световой короб), размещенное в оконном проеме за стеклом. Площадь панно - не более 50% от площади одного поля.	Фирменные цвета	Внешняя или внутренняя светодиодами. Без подсветки

						100-04-22-ОФ			
						Колерный паспорт объекта капитального строительства по ул. Космонавта Леонова, №45, Индустриального района, г. Перми			
Изм.	Кол.уч	Лист	№док	Подпись	Дата	Многоквартирный жилой дом с помещениями общественного назначения	Стация	Лист	Листов
	Разраб.	Бузаков А.О.		<i>Бузаков</i>	04.22		П	9	12
						Размещение средств размещения информации, рекламных конструкций;	РА «Аккорд»		



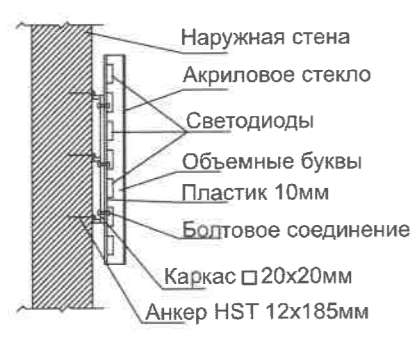
**Индивидуальный подъездный указатель**



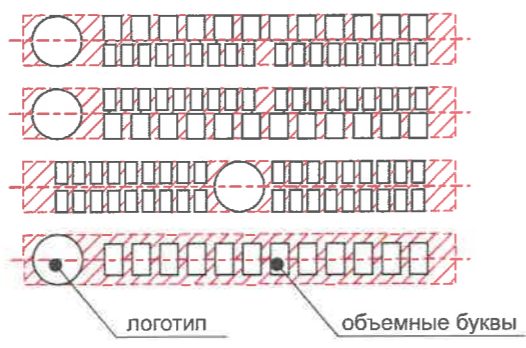
**Условные обозначения**

- ① - Условная координационная ось
- 1 - Выноска и номер позиции согласно ведомости средств размещения, информации и рекламных конструкций
- - Ось размещения средств размещения информации, рекламных конструкций.
- ▨ - Место допустимого размещения средств размещения информации, рекламных конструкций.

**Узел крепления средств размещения информации на стене здания**



**Схемы компоновки объемных букв и/или логотипов, относительно оси и места размещения средств размещения информации**

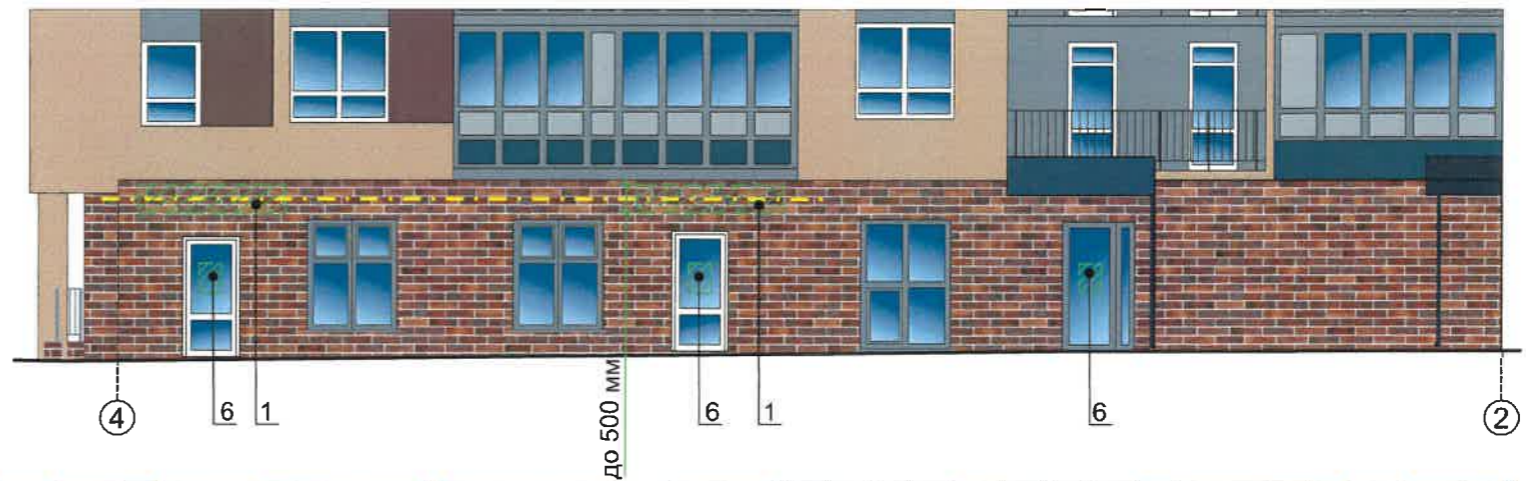


**Пример сгруппированных модульных табличек**



Управление архитектуры и городского дизайна  
ДГА администрации г.Перми  
**СООТВЕТСТВУЕТ АРХИТЕКТУРНОМУ  
ОБЛИКУ ГОРОДА ПЕРМИ**  
«15.04.2012»  
Подпись: *Карасева*

						100-04-22-ОФ			
						Колерный паспорт объекта капитального строительства по ул. Космонавта Леонова, №45, Индустриального района, г. Перми			
Изм.	Кол.уч	Лист	Недок	Подпись	Дата	Многоквартирный жилой дом с помещениями общественного назначения	Стадия	Лист	Листов
зrab.			Бузмаков А.О.	<i>Бузмаков</i>	04.22		П	10	12
						Размещение средств размещения информации, рекламных конструкций;	РА «Аккорд»		





**Условные обозначения**


- ① - Условная координационная ось
- 1 - Выноска и номер позиции согласно ведомости средств размещения, информации и рекламных конструкций
- - Ось размещения средств размещения информации, рекламных конструкций.
- ▨ - Место допустимого размещения средств размещения информации, рекламных конструкций.


Управление архитектуры и городского дизайна  
ДГА администрации г.Перми  
**СООТВЕТСТВУЕТ АРХИТЕКТУРНОМУ  
ОБЛИКУ ГОРОДА ПЕРМИ**  
«15» 09 2022  
Гарасев А. Подпись


						100-04-22-ОФ			
						Колерный паспорт объекта капитального строительства по ул. Космонавта Леонова, №45, Индустриального района, г. Перми			
Изм.	Кол.уч	Лист	Недок	Подпись	Дата	Многоквартирный жилой дом с помещениями общественного назначения	Стадия	Лист	Листов
зrab.	Бузиков А.О.			Бур	04.22		П	11	12
						Размещение средств размещения информации, рекламных конструкций;	РА «Аккорд»		

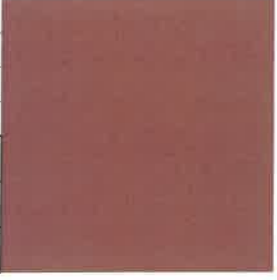
позиция ведомости отделки фасадов	RAL 100 90 10	C:	11	
		M:	4	
		Y:	21	
		K:	0	
		R:	231	
		G:	233	
		B:	210	
1, 8				

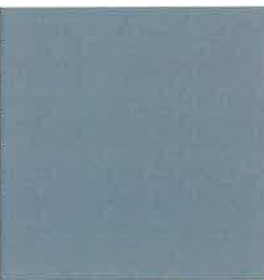
позиция ведомости отделки фасадов	RAL 220 70 10	C:	41	
		M:	18	
		Y:	20	
		K:	6	
		R:	154	
		G:	179	
		B:	188	
8				

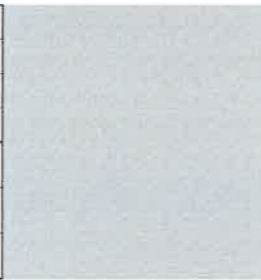
позиция ведомости отделки фасадов	RAL 9003	C:	0	
		M:	0	
		Y:	0	
		K:	0	
		R:	244	
		G:	248	
		B:	244	
10, 15				


позиция ведомости отделки фасадов	RAL 070 60 30	C:	25	
		M:	35	
		Y:	61	
		K:	19	
		R:	173	
		G:	143	
		B:	97	
2				


позиция ведомости отделки фасадов	RAL 7021	C:	50	
		M:	10	
		Y:	5	
		K:	95	
		R:	46	
		G:	50	
		B:	52	
9				


позиция ведомости отделки фасадов	RAL 040 40 30	C:	32	
		M:	63	
		Y:	62	
		K:	34	
		R:	139	
		G:	85	
		B:	71	
3				


позиция ведомости отделки фасадов	RAL 240 50 10	C:	58	
		M:	38	
		Y:	29	
		K:	22	
		R:	104	
		G:	124	
		B:	139	
4, 11 10,15				


позиция ведомости отделки фасадов	RAL 7004	C:	0	
		M:	0	
		Y:	0	
		K:	45	
		R:	158	
		G:	160	
		B:	161	
9, 14, 17				

позиция ведомости отделки фасадов	RAL 060 40 20	C:	41	
		M:	49	
		Y:	63	
		K:	38	
		R:	121	
		G:	96	
		B:	74	
5				

позиция ведомости отделки фасадов	RAL 8017	C:	60	
		M:	80	
		Y:	80	
		K:	80	
		R:	68	
		G:	50	
		B:	45	
12				

позиция ведомости отделки фасадов	RAL 240 30 20	C:	79	
		M:	48	
		Y:	31	
		K:	43	
		R:	44	
		G:	79	
		B:	102	
6, 8, 10				

позиция ведомости отделки фасадов	RAL 5011	C:	100	
		M:	60	
		Y:	10	
		K:	80	
		R:	35	
		G:	44	
		B:	63	
12,19				

позиция ведомости отделки фасадов	RAL 7031	C:	60	
		M:	30	
		Y:	30	
		K:	40	
		R:	93	
		G:	105	
		B:	112	
7, 9				

СОГЛАСОВАНО  
1<sup>й</sup> заместитель Начальника ДГА  
г. Перми - главный архитектор  
Д.Ю. Лапшин  
20.04

						100-04-22-ОФ			
						Коперный паспорт объекта капитального строительства по ул. Космонавта Леонова, №45, Индустриального района, г. Перми			
Изм.	Кол.уч	Лист	Недок	Подпись	Дата	Многоквартирный жилой дом с помещениями общественного назначения	Стадия	Лист	Листов
				Разраб. Бузмаков А.О.	04.22		П	12	12
						Эталоны колеров	РА «Аккорд»		