

ИП Квашнин А. Н.

19.04.2022 № 059-22-01-26-1386

Заказчик: ООО «Первая уральская химическая компания»

**ПАСПОРТ ВНЕШНЕГО ОБЛИКА ОБЪЕКТА КАПИТАЛЬНОГО СТРОИТЕЛЬСТВА
(КОЛЕРНЫЙ ПАСПОРТ)**

**АДРЕС ОБЪЕКТА: г. Пермь, административный район Свердловский,
Бродовский тракт, здание (строение) № 15/3**

ШИФР: 58ТО - 04 - 2022

г. Пермь 2022 г.

Ведомость чертежей

Лист	НАИМЕНОВАНИЕ	ПРИМЕЧАНИЕ
1	Общие данные (начало)	
2	Общие данные (продолжение)	
3	Существующее состояние фасада (фотофиксация)	
4	Существующее состояние фасада (фотофиксация)	
5	Главный фасад	
6	Боковые фасады.	
7	Дворовой фасад	
8,9	Размещение средств размещения информации, рекламных конструкций. Дворовой фасад.	
10	Эталоны колеров	

Ведомость отделки фасадов

ПОЗ.	ЭЛЕМЕНТ ФАСАДА	ЭТАЛОН ЦВЕТА	ОБОЗНАЧ.	ВИД ОТДЕЛКИ	ПРИМ.
1	Поле стены (тип1)		RAL 9018 RAL 3004	Профнастил	
2	Поле стены (тип2)		RAL 9018	Штукатурка	
3	Поле стены (тип3)		RAL 9023 RAL 3024	Композитные панели	
4	Дверные полотна, переплеты дверей (тип 1)		RAL 9023	Металлопластик (стеклопакет)	
5	Дверные полотна, переплеты дверей (тип 2)		RAL 9005	Металл, окрашенный атмосферостойкой краской	
6	Переплеты окон, витражей		RAL 2000 RAL 9023	Металлопластик (стеклопакет) Блоки со стеклопакетом	
7	Кровля здания		RAL 3004	Профнастил	
8	Покрытие козырьков		RAL 9018	Профнастил	

Пояснительная записка

Объект капитального строительства – 1-этажное административное здание, типовой застройки, по адресу: г. Пермь, Свердловский район, Бродовский тракт, 15/3
Год постройки и ввода в эксплуатацию здания: 2017 г.
 В плане здание прямоугольное;
 Несущие стены: бетон
Кровля: наклонная;
Нахождение в зоне Объектов Культурного Наследия: нет.
Ранее разработанные колерные паспорта: нет.
 Настоящим колерным паспортом:
 - уточняются виды и типы отделки, цветовое решение и оформление фасадов;
 - предусматриваются места размещения средств размещения информации;

Раздел «Архитектурно-художественная подсветка» настоящим колерным паспортом не разрабатывается. Освещение фасада осуществляется за счет свечения окон и вывесок.

Предметом согласования данного колерного паспорта являются: принятые цветовые решения элементов фасада, применяемые материалы существующего объекта недвижимости, а также определение возможных типов размещения средств размещения информации на нем. Средства размещения информации, рекламные конструкции, не соответствующие типу и местам их возможного размещения, подлежат демонтажу.

В соответствии с Градостроительным кодексом Российской Федерации, решением Пермской городской Думы от 15.12.2020 № 277 от «Об утверждении Правил благоустройства территории города Перми и о признании утратившими силу отдельных решений Пермской городской Думы» и постановлением администрации города Перми от 22.02.2017 № 130 «Об утверждении формы и Порядка согласования паспорта внешнего облика объекта капитального строительства (колерного паспорта)» проекты колерных паспортов либо проекты изменений в колерные паспорта не являются разрешительной документацией на строительство, реконструкцию объекта капитального строительства; не являются правовым основанием на устройство пристроек, навесов, козырьков.

СОГЛАСОВАНО
 1-й заместитель начальника ДГА
 г. Пермь - отдел благоустройства
 Д.Ю. Дашин
 26.09.2022

						58ТО-04-2022			
						Колерный паспорт объекта капитального строительства по ул. Бродовский тракт, 15/3, Свердловского района г. Перми.			
Изм.	Кол.уч	Лист	№ док.	Подпись	Дата	1-этажное административное здание	Стадия	Лист	Листов
Разраб.					04.22		п	1	10
Н.контроль					04.22	Общие данные (начало)	ИП Квашнин А.Н.		

Ситуационный план.



Условные обозначения:

- 1 1-этажное административное здание, по адресу Бродовский тракт, 15/3, Свердловского района г. Перми
- Фасады, где размещены средства размещения информации, рекламных конструкций
- Красные линии
- Земельный участок, с кадастровым номером : 59:01:4411058:640

**ИНСТРУКЦИЯ
о порядке производства работ, связанных с окраской фасадов и всех
наружных частей зданий, сооружений, строений, расположенных
на территории города Перми**

1. Окраска (отделка) фасадов и всех наружных частей зданий, сооружений, строений, расположенных на территории города Перми, может производиться лишь на основании паспорта внешнего облика объекта капитального строительства (колерного паспорта), согласованного с департаментом градостроительства и архитектуры администрации г. Перми (далее – ДГА).

2. До начала процесса окраски (отделки) здания или какого-либо сооружения должны быть произведены работы по капитальному ремонту всех без исключения его наружных частей, подлежащих окраске.

3. До начала ремонта зданий, имеющих газосветовую рекламу, сообщить рекламораспространителю о предстоящих работах на фасаде здания с целью сохранения вывесок либо их демонтажа.

4. Полуразрушенные и разрушенные архитектурные художественно-скульптурные элементы фасада: карнизы, фризы, колонны, пилястры, сандрики, кронштейны, обрамления проемов, различные лепные украшения, барельефы, мозаика, художественная роспись и т.п. подлежат обязательному восстановлению в своем первоначальном виде. Категорически запрещается производить окраску здания без предварительного восстановления указанных элементов декора фасада.

5. Металлические поверхности отдельных элементов фасада: чугунные решетки, ограждения балконов и лестниц, элементы входных групп, двери, кронштейны и прочие архитектурно-художественные элементы фасада перед окраской очищаются от грязи, ржавчины, старой краски и покрываются вновь атмосферостойкой краской для металлических поверхностей.

6. В соответствии с выданными образцами цвета (колерами) на окраску (отделку) здания организация, производящая ремонт здания, составляет пробные образцы цвета, которые наносятся на подготовленную для покраски поверхность стены в уровне 1-го этажа здания (не выше 1,5 метров от земли).

7. Проверку и согласование пробного образца цвета (выкрас колера) производит уполномоченный представитель ДГА. Без указанных проверки и согласования производить окраску (отделку) фасадов здания категорически запрещается.

8. Домоуправления, организации и учреждения, производящие окраску (отделку) и связанный с нею ремонт фасадов здания, несут ответственность за выполнение настоящей инструкции и могут быть привлечены к административной ответственности за ее нарушение в соответствии со статьей 6.8.2 «Нарушение требований к внешнему виду фасадов зданий, строений, сооружений» Закона Пермского края от 06.04.2015 № 460-ПК «Об административных правонарушениях в Пермском крае».

9. По всем вопросам, связанным с производством работ, необходимо обращаться в ДГА по адресу: г. Пермь, ул. Сибирская, 15, каб. 315, тел. 212-76-98.

Ведомость ссылочных документов

ОБОЗНАЧЕНИЕ	НАИМЕНОВАНИЕ	ПРИМЕЧАНИЕ
	<u>Ссылочные документы</u>	
Решение Пермской Городской Думы № 277 от 15.12.2020 г.	«Об утверждении Правил благоустройства территории города Перми.»	
Постановление Администрации г. Перми № 130 от 22.02.2017 г.	«Об утверждении формы и Порядка согласования паспорта внешнего облика объекта капитального строительства (колерного паспорта)»	
58ТО-04-2022		
Колерный паспорт объекта капитального строительства по ул. Бродовский тракт, 15/3, Свердловского района г. Перми.		
Изм.	Кол.уч	Лист
Разраб.	Махнева И.И.	04.22
1-этажное административное здание		Стадия
		п
		Лист
		2
		Листов
		10
Общие данные (продолжение)		ИП Квашнин А.Н.
Н.контроль	Квашнин А.Н.	04.22

Главный фасад.



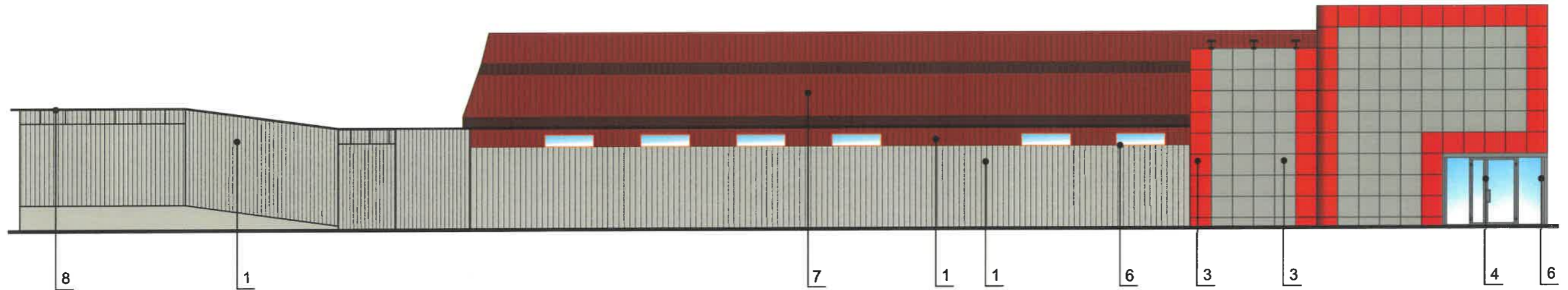
						58ТО-04-2022			
						Колерный паспорт объекта капитального строительства по ул. Бродовский тракт, 15/3, Свердловского района г. Перми.			
Изм.	Кол.уч	Лист	Недок.	Подпись	Дата	1 этажное административное здание	Стадия	Лист	Листов
Разраб.		Махнева И.И.		<i>Махнева</i>	04.22		п	3	10
						Существующие состояние фасадов (фотофиксация)	ИП Квашнин А.Н.		
Н.контроль		Квашнин А.Н.		<i>Квашнин</i>	04.22				

Боковые и дворовой фасады.



						58ТО-04-2022			
						Колерный паспорт объекта капитального строительства по ул. Бродовский тракт, 15/3, Свердловского района г. Перми.			
Изм.	Кол.уч	Лист	Недок.	Подпись	Дата	1 этажное административное здание	Стадия	Лист	Листов
Разраб.		Махнева И.И.		<i>Мах</i>	04.22		П	4	10
						Существующие состояние фасадов (фотофиксация)	ИП Квашнин А.Н.		
Н.контроль		Квашнин А.Н.		<i>К</i>	04.22				

Главный фасад.



ПРИМЕЧАНИЕ:

1. В случае, если наружные лестницы при дополнительно устроенных входах в общественные помещения здания выходят за границы предоставленного земельного участка и красные линии квартала, то устройство дополнительных или переустройство существующих входных групп требует получения разрешения в установленном порядке;
2. В случае устройства или переустройства (перепланировки, ремонта, реконструкции) помещений общественного назначения, их входных групп в обязательном порядке должны быть предусмотрены мероприятия по обеспечению доступности данных помещений для маломобильных групп населения, включая инвалидов, использующих кресла-коляски и собак-проводников (далее-МГН) в соответствии с требованиями СП 59.13330.2016 Свод правил. Доступность зданий и сооружений для маломобильных групп населения. Данный свод правил касается функционально-планировочных элементов зданий и сооружений, их участков или отдельных помещений, доступных для МГН (входные узлы, коммуникации, пути эвакуации, помещения и зоны обслуживания, а также их информационное и инженерное обустройство). В частности, лестницы при входах в общественные помещения должны дублироваться пандусами с уклоном не более 1:20 (5%) или иными средствами подъема (подъемные платформы, лифты и т.д.). Согласно вышеуказанному Своду правил наружные лестницы и пандусы должны иметь поручни с учетом технических требований к опорным стационарным устройствам по ГОСТ Р 51261; размеры входной площадки при открывании дверей наружу должны быть не менее 1,4 x 2,0 или 1,5 x 1,85; размеры входной площадки с пандусом не менее 2,2 x 2,2 м.

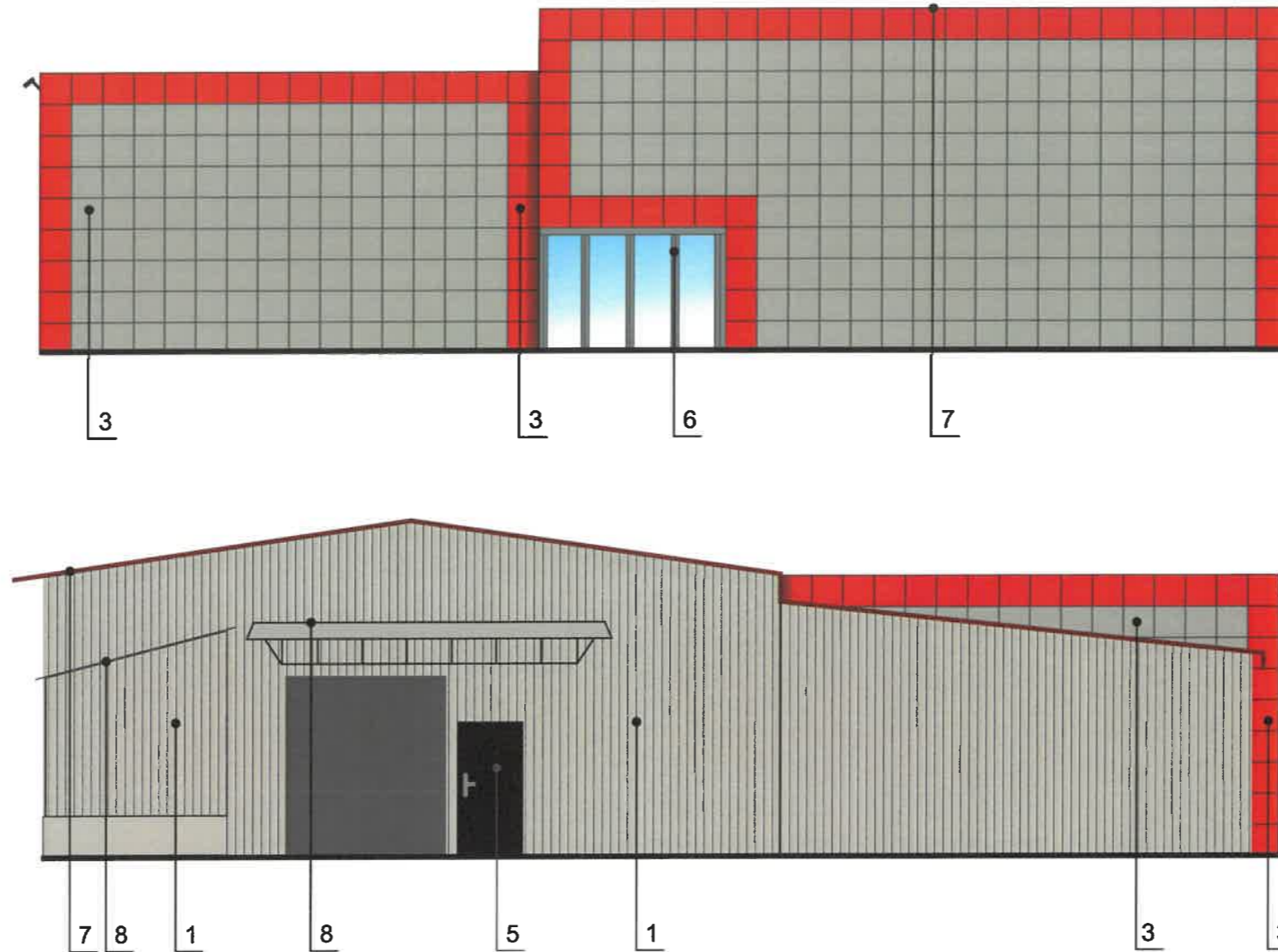
СОГЛАСОВАНО
 14 заместителем начальника ДГА
 г. Пермь - заместитель фактор
 Д.П. Пашин
 2022

Условные обозначения:

- 1 Выноска и номер позиции согласно ведомости отделки фасадов см. на листе 1.

						58ТО-04-2022			
						Колерный паспорт объекта капитального строительства по ул. Бродовский тракт, 15/3, Свердловского района г. Перми.			
Изм.	Кол.уч	Лист	Недок.	Подпись	Дата	1 этажное административное здание	Стадия	Лист	Листов
Разраб.				Махнева И.И.	04.22		П	5	10
						Главный фасад	ИП Квашнин А.Н.		
Н.контроль				Квашнин А.Н.	04.22				

Боковые фасады.



ПРИМЕЧАНИЕ:

1. В случае, если наружные лестницы при дополнительно устроенных входах в общественные помещения здания выходят за границы предоставленного земельного участка и красные линии квартала, то устройство дополнительных или переустройство существующих входных групп требует получения разрешения в установленном порядке;
2. В случае устройства или переустройства (перепланировки, ремонта, реконструкции) помещений общественного назначения, их входных групп в обязательном порядке должны быть предусмотрены мероприятия по обеспечению доступности данных помещений для маломобильных групп населения, включая инвалидов, использующих кресла-коляски и собак-проводников (далее-МГН) в соответствии с требованиями СП 59.13330.2016 Свод правил. Доступность зданий и сооружений для маломобильных групп населения. Данный свод правил касается функционально-планировочных элементов зданий и сооружений, их участков или отдельных помещений, доступных для МГН (входные узлы, коммуникации, пути эвакуации, помещения и зоны обслуживания, а также их информационное и инженерное обустройство). В частности, лестницы при входах в общественные помещения должны дублироваться пандусами с уклоном не более 1:20 (5%) или иными средствами подъема (подъемные платформы, лифты и т.д.). Согласно вышеуказанному Своду правил наружные лестницы и пандусы должны иметь поручни с учетом технических требований к опорным стационарным устройствам по ГОСТ Р 51261; размеры входной площадки при открывании дверей наружу должны быть не менее 1,4 x 2,0 или 1,5 x 1,85; размеры входной площадки с пандусом не менее 2,2 x 2,2 м.

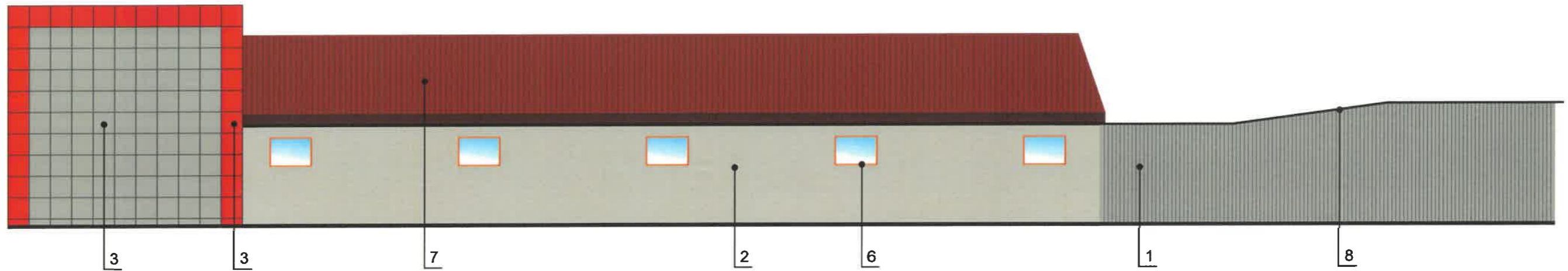
Условные обозначения:

- 1 Выноска и номер позиции согласно ведомости отделки фасадов см. на листе 1.

СОГЛАСОВАНО
 Исполнительный директор
 г. Пермь - заместитель начальника ДГА
 Ю. Пашин
 04.22

						58ТО-04-2022			
						Колерный паспорт объекта капитального строительства по ул. Бродовский тракт, 15/3, Свердловского района г. Перми.			
Изм.	Кол.уч	Лист	Недок.	Подпись	Дата	1 этажное административное здание	Стадия	Лист	Листов
Разраб.				Махнева И.И.	04.22		п	6	10
						Боковые фасады	ИП Квашнин А.Н.		
Н.контроль				Квашнин А.Н.	04.22				

Дворовой фасад.



КОПИАСОВ
14-04-2022
г. Пермь - ул. Бродовский тракт, 15/3
ИП Квашнин А.Н.

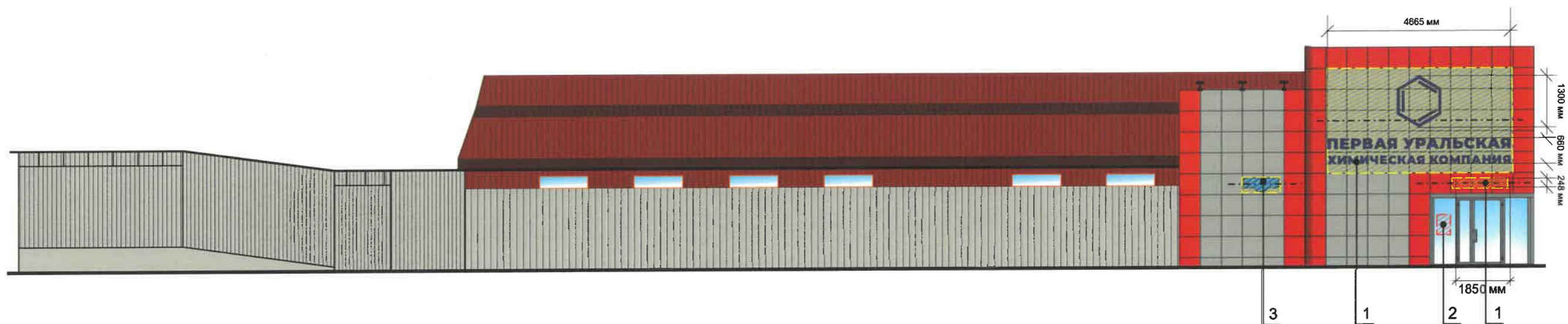
Условные обозначения:

① Условная координационная ось.

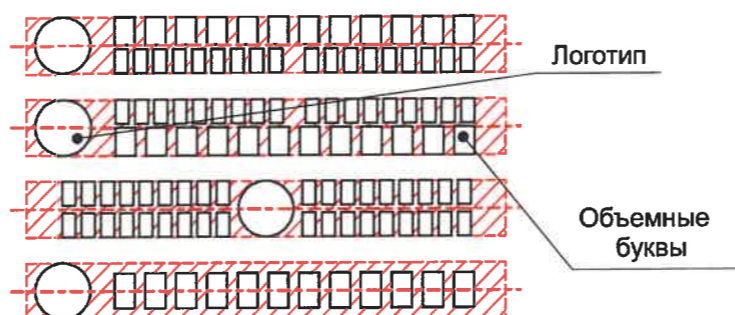
1 Выноска и номер позиции согласно ведомости отделки фасадов см. на листе 1.

						58ТО-04-2022			
						Колерный паспорт объекта капитального строительства по ул. Бродовский тракт, 15/3, Свердловского района г. Перми.			
Изм.	Кол.уч	Лист	№док.	Подпись	Дата	1 этажное административное здание	Стадия	Лист	Листов
Разраб.				Махнева И.И.	04.22		п	7	10
						Дворовой фасад	ИП Квашнин А.Н.		
Н.контроль				Квашнин А.Н.	04.22				

**Размещение средств размещения информации, рекламных конструкций.
Главный фасад.**



Схемы компоновки объемных букв и/или логотипов, относительно оси и места размещения средств размещения информации



Управление архитектуры и городского дизайна
ДГА администрации г.Перми
СООТВЕТСТВУЕТ АРХИТЕКТУРНОМУ
ОБЛИКУ ГОРОДА ПЕРМИ
«26» 04 2022
Подпись *Бресано С.В.*

Ведомость средств размещения информации, рекламных конструкций.

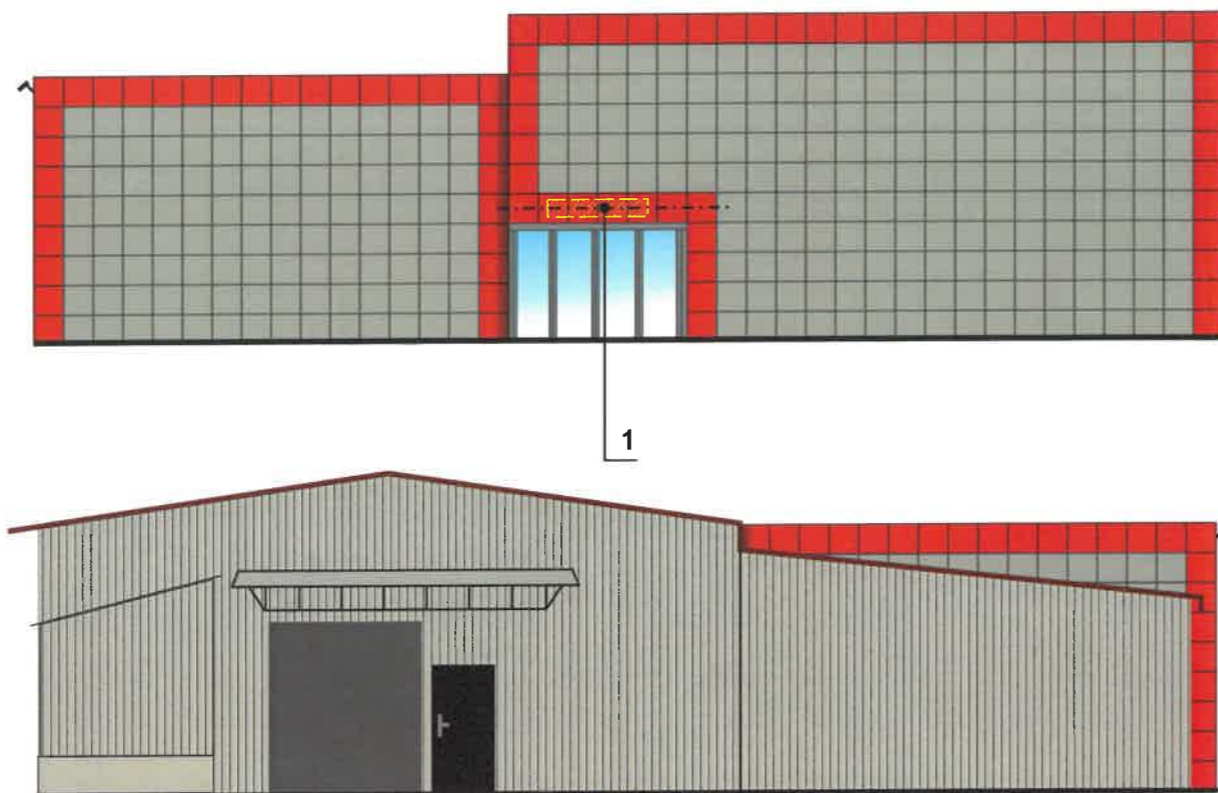
№	ТИП ОБЪЕКТА, МАТЕРИАЛ, СПОСОБЫ КРЕПЛЕНИЯ	ЦВЕТ (С УКАЗАНИЕМ RAL)	НАЛИЧИЕ ПОДСВЕТКИ
1	Вывеска - объемные буквы и /или логотипы без подложки на металлических направляющих на стене здания. Металл, пластик, пленки	Фирменные цвета	Внешняя или внутренняя, светодиодами/ Без подсветки
2	Информационная табличка (режимник). Одиночная (500x700). Оргстекло, пластик, металл, выклейки	Фирменные цвета	Без подсветки
3	Указатель с наименованием улицы и номером дома (здания) (пункт 11.4.2 решения Пермской городской Думы от 15.12.2020 № 277). Пластик, металл.	Синий: R-(0), G-(20), B-(120); белый	Возможна подсветка

Условные обозначения:

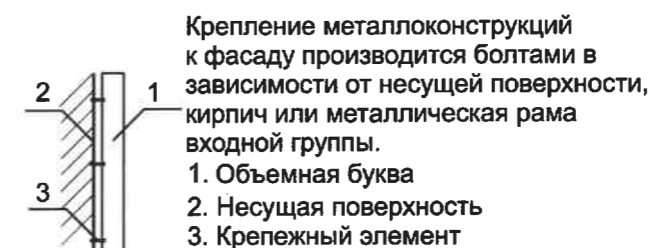
- 1 Выноска и номер позиции согласно ведомости размещения средств размещения информации, рекламных конструкций.
- Место допустимого размещения средств размещения информации, рекламных конструкций.
- Ось размещения средств размещения информации, рекламных конструкций.

						58ТО-04-2022			
						Колерный паспорт объекта капитального строительства по ул. Бродовский тракт, 15/3, Свердловского района г. Перми.			
Изм.	Кол.уч	Лист	№док.	Подпись	Дата	1 этажное административное здание	Стадия	Лист	Листов
Разраб.			Махнева И.И.	<i>ИИ</i>	04.22			П	8
						Размещение средств размещения информации, рекламных конструкций. Главный фасад.	ИП Квашнин А.Н.		
Н.контроль			Квашнин А.Н.	<i>А</i>	04.22				

**Размещение средств размещения информации, рекламных конструкций.
Дворовой фасад.**



Узлы крепления размещения средств размещения информации, рекламных конструкций.



Условия размещения средств размещения информации, рекламных конструкций.

1. Место размещения информации располагается относительно условной прямой линии – единой горизонтальной оси. Местоположение оси на фасаде определяется как половина расстояния между верхним и нижним архитектурным элементом (окна, наличники, карниз, фриз и др.), выделяющимся (западающим, выступающим) из плоскости стены.
2. Размещение вывесок и рекламных конструкций должно осуществляться в границах места допустимого размещения средств размещения информации, рекламных конструкций, установленных данным колерным паспортом объектом капитального строительства.
3. Размещение вывесок по отношению друг к другу, их конфигурация, наполненность информацией должны соответствовать Стандартным требованиям к вывескам, их размещению и эксплуатации (далее - Стандартные требования), утвержденным Решением Пермской городской Думы от 15.12.2020 №277.
4. В случае, если планируемые к размещению вывески не соответствуют Стандартным требованиям и действующему колерному паспорту, требуется внесение изменений в колерный паспорт путем разработки нового колерного паспорта.
5. Максимальный размер информационных табличек – 0,5 м х 0,7 м (пункт 2.13 Стандартных требований).
6. Узел крепления каждого типа объекта информации разрабатывается отдельным рабочим проектом.
7. В случае размещения рекламной конструкции на фасаде здания, строения, сооружения, такая конструкция должна быть отражена в составе нового колерного паспорта, а ее размещение должно осуществляться в соответствии с действующим порядком установки эксплуатации рекламных конструкций на территории города Перми, утвержденным решением пермской городской Думы, с последующим получением на установку и эксплуатацию рекламной конструкции в установленном порядке.
8. В случае возникновения спорных ситуаций с другими организациями в отношении мест размещения нестандартных вывесок, расположенных не в границах занимаемого помещения, регулирование конфликта и окончательное решение по размещению вывесок той или иной претендующей организации в соответствии с положениями Жилищного кодекса Российской Федерации должно приниматься на собрании собственников помещений в многоквартирном доме.

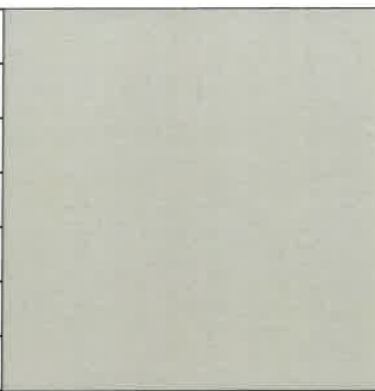
Управление архитектуры и городского дизайна
ДГА администрации г.Перми
СООТВЕТСТВУЕТ АРХИТЕКТУРНОМУ
ОБЛИКУ ГОРОДА ПЕРМИ
«26» сеп. 2022
Бресано С.В. Подпись [подпись]

Условные обозначения:


- 1 Выноска и номер позиции согласно ведомости размещения средств размещения информации, рекламных конструкций см. на листе 8.
- Место допустимого размещения средств размещения информации, рекламных конструкций.
- Ось размещения средств размещения информации, рекламных конструкций.


						58ТО-04-2022			
						Колерный паспорт объекта капитального строительства по ул. Бродовский тракт, 15/3, Свердловского района г. Перми.			
Изм.	Кол.уч	Лист	№док.	Подпись	Дата	1 этажное административное здание	Стадия	Лист	Листов
Разраб.					04.22		п	9	10
Н.контроль					04.22	Размещение средств размещения информации, рекламных конструкций. Дворовой фасад.	ИП Квашнин А.Н.		


Эталоны колеров

Позиция ведомости отделки фасадов 1,2,8	Координаты цвета RAL 9018	C: 10	
		M: 0	
		Y: 10	
		K: 20	
		R: 207	
		G: 211	
		B: 205	

Позиция ведомости отделки фасадов 6	Координаты цвета RAL 2000	C: 0	
		M: 50	
		Y: 100	
		K: 0	
		R: 221	
		G: 121	
		B: 7	

Позиция ведомости отделки фасадов 1,7	Координаты цвета RAL 3004	C: 20	
		M: 100	
		Y: 100	
		K: 60	
		R: 112	
		G: 31	
		B: 41	

Позиция ведомости отделки фасадов 5	Координаты цвета RAL 9005	C: 87	
		M: 65	
		Y: 66	
		K: 58	
		R: 10	
		G: 10	
		B: 13	

Позиция ведомости отделки фасадов 3,4,6	Координаты цвета RAL 9023	C: 8	
		M: 6	
		Y: 6	
		K: 57	
		R: 126	
		G: 129	
		B: 130	

Позиция ведомости отделки фасадов 3	Координаты цвета RAL 3024	C: 0	
		M: 70	
		Y: 100	
		K: 0	
		R: 247	
		G: 0	
		B: 0	

Согласно
Исполнительный заказчик ДГА
г. Пермь
д.д. Пашнин
26.04.22

						58ТО-04-2022			
						Колерный паспорт объекта капитального строительства по ул. Бродовский тракт, 15/3, Свердловского района г. Перми.			
Изм.	Кол.уч	Лист	Недок.	Подпись	Дата	1 этажное административное здание	Стадия	Лист	Листов
Разраб.				Махнева И.И.	04.22		п	10	10
						Эталоны колеров	ИП Квашнин А.Н.		
Н.контроль				Квашнин А.Н.	04.22				