

Рекламно-производственная компания «Братья»

№059-22-01-26-1361 от 13.04.2022

Номер и дата входящего заявления о согласовании колерного паспорта (заполняется ДГА)

Заказчик: ООО "АСГ-Бизнес"

ПАСПОРТ ВНЕШНЕГО ОБЛИКА ОБЪЕКТА КАПИТАЛЬНОГО СТРОИТЕЛЬСТВА (КОЛЕРНЫЙ ПАСПОРТ)

АДРЕС ОБЪЕКТА: г.Пермь, административный район Ленинский,
улица Монастырская, здание (строение) № 61

101-04-22-ОФ

ПЕРМЬ, 2022 г.

Ведомость чертежей

ЛИСТ	НАИМЕНОВАНИЕ	ПРИМЕЧАНИЯ
1-2	Общие данные	
3	Существующее состояние фасадов	
4	Главный фасад в осях 6-1	
5-6	Дворовой фасад в осях 1-6	
7	Боковые фасады в осях А-Г, Г-А	
8-9	Размещение средств размещения информации, рекламных конструкций	
10	Эталоны колеров	

Ведомость отделки фасадов

ПОЗ.	ЭЛЕМЕНТ ФАСАДА	ЭТАЛОН ЦВЕТА	ОБОЗНАЧ.	ВИД ОТДЕЛКИ	ПРИМ.
1	Цоколь		RAL 9006	Композитные панели	
2	Поле стен (тип 1)		RAL 9001	Керамическая плитка	
3	Поле стен (тип 2)		RAL 9011	Керамическая плитка	
4	Поле стен (тип 3)		RAL 9006	Композитные панели	
5	Поле стен (тип 4)		RAL 9011	Композитные панели	
6	Переплеты окон, дверей, витражей		RAL 9011 RAL 9003	Металлические	
7	Фриз		RAL 9007 RAL 9011	Композитные панели	
8	Перилла, металлические элементы			Хромированная сталь	
9	Крыльцо, ступени (тип 1), пандус		RAL 9011 RAL 9023	Керамическая плитка	
10	Пристрой, Козырьки (тип 1)		RAL 9001 RAL 9011	Керамическая плитка	
11	Стойки, Козырьки (тип 2)		RAL 9006	Металл.	
12	Двери, ступени (тип2)		RAL 9001	Металл.	
13	Вентиляционные решетки		RAL 9001	Металл. Профиль заводского изготовления	
14	Отливы		RAL 9003	Оцинкованная сталь с полимерным покрытием	

Пояснительная записка.

Краткая характеристика объекта:

Объект капитального строительства - деловой центр «Серго» по адресу: г. Пермь, Ленинский район, ул. Монастырская 61

Год постройки и ввода в эксплуатацию – 2007г.

Тип постройки, серия: монолитно каркасный, индивидуальный проект;

Тип перекрытия - железобетонный

Кровля плоская, с покрытием из оцинкованного металла

Ранее разработанный колерный паспорт: №059-22-01-26-3539 от 10.06.2019

Нахождение в зоне охраны объектов культурного наследия:

рассматриваемый объект не располагается в зоне объектов культурного наследия.

Настоящим колерным паспортом:

вносятся изменения в ранее согласованный колерный паспорт от 10.06.2019 № 059-22-01-26-3539 шифр: 125-05-19 (согл.25.06.2019) в части отделки фасадов и уточнения видов и мест размещения средств размещения информации, рекламных конструкций, которые не повлекут к нарушению архитектурного облика здания;

Цветовое решение и применяемые материалы обеспечивают комплексное решение всех элементов фасадов, единство архитектурного облика здания. Средства размещения информации, рекламные конструкции не нарушат архитектурный облик здания;

Раздел «Архитектурно-художественная подсветка» настоящим колерным паспортом не разрабатывается. Освещение фасада осуществляется за счет свечения окон и вывесок.

В соответствии с Градостроительным кодексом Российской Федерации, решением Пермской городской Думы от 15.12.2020 № 277 «Об утверждении Правил благоустройства территории города Перми» и постановлением администрации города Перми от 22.02.2017 № 130 «Об утверждении формы и Порядка согласования паспорта внешнего облика объекта капитального строительства (колерного паспорта)» проекты колерных паспортов либо проекты изменений в колерные паспорта не являются разрешительной документацией на строительство, реконструкцию объекта капитального строительства; не являются правовым основанием на устройство (переустройство, демонтаж) пристроек, навесов, козырьков и других архитектурных элементов объекта капитального строительства.

Предметом согласования данного колерного паспорта являются: принятые цветовые решения элементов фасада, применяемые материалы существующего объекта недвижимости, а также определение возможных типов размещения средств размещения информации на нем. Средства размещения информации, рекламные конструкции, не соответствующие типу и местам их возможного размещения, подлежат демонтажу.







Изм.	Кол.уч.	Лист	Недок.	Подпись	Дата	101-04-22-ОФ			
Разраб.		Бузмаков А.О.		<i>Бузмаков</i>	04.22	Колерный паспорт объекта капитального строительства по ул. Монастырской, 61 Ленинского района города Перми			
						Деловой центр «Серго»	Стадия	Лист	Листов
							П	1	10
						Общие данные (начало)	РПК «Братья»		

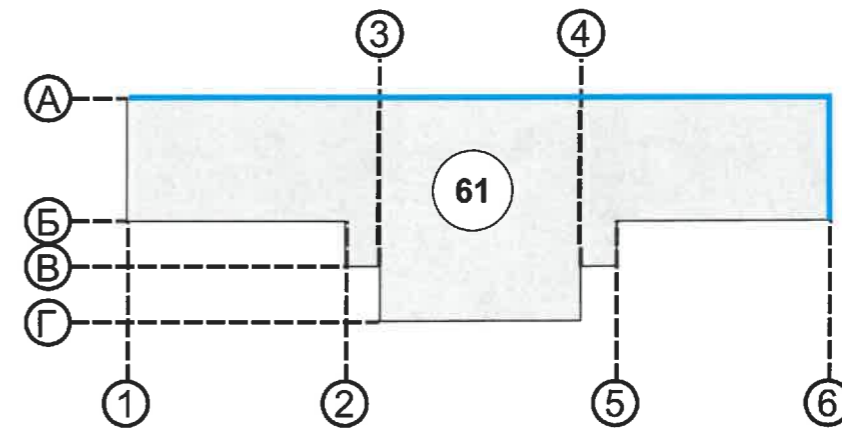
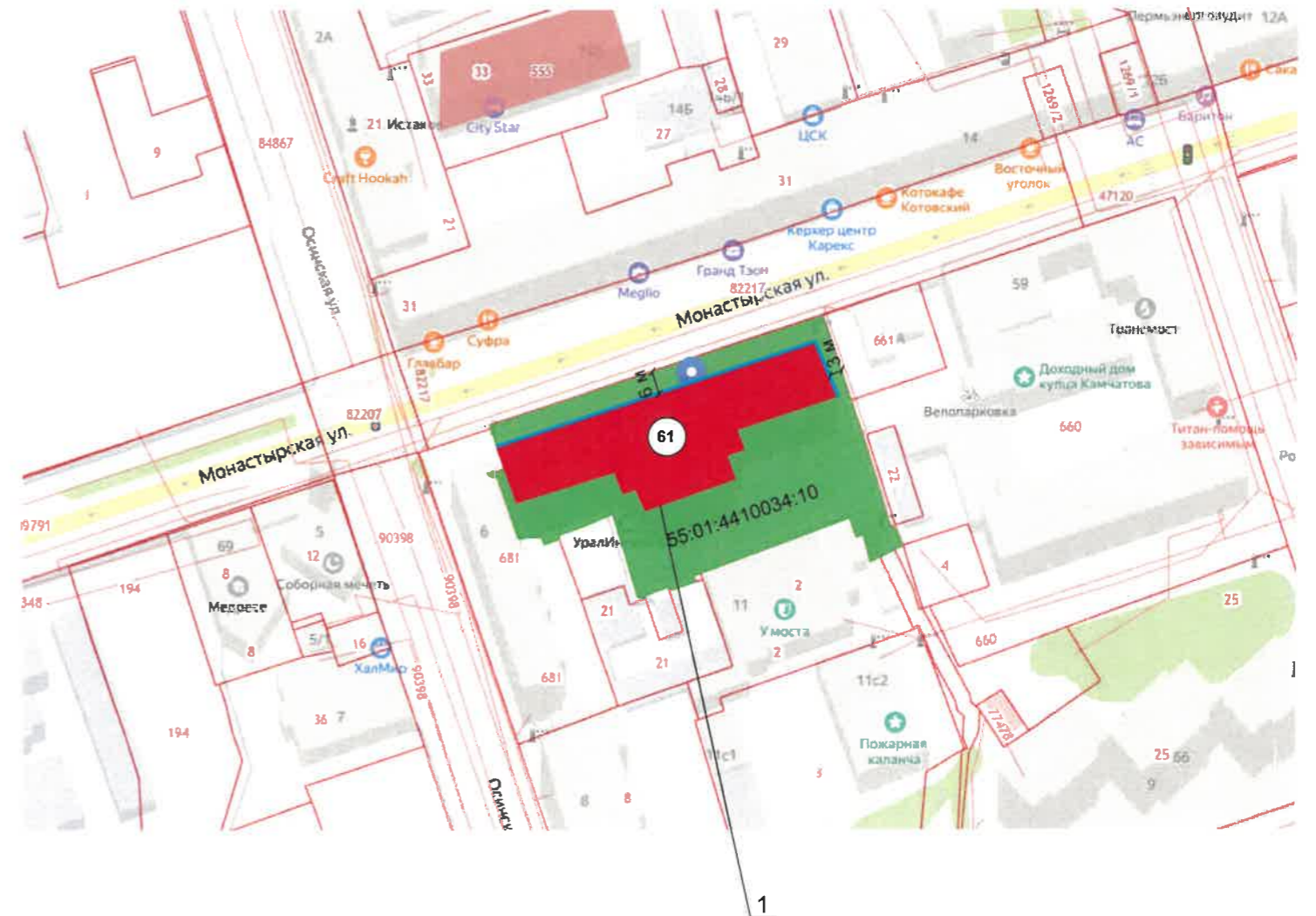
Инструкция о порядке производства работ, связанных с окраской фасадов и всех наружных частей зданий, сооружений, строений, расположенных на территории города Перми

1. Окраска (отделка) фасадов и всех наружных частей зданий, сооружений, строений, расположенных на территории города Перми, может производиться лишь на основании паспорта внешнего облика объекта капитального строительства (колерного паспорта), согласованного с департаментом градостроительства и архитектуры администрации г. Перми (далее – ДГА).
2. До начала процесса окраски (отделки) здания или какого-либо сооружения должны быть произведены работы по капитальному ремонту всех без исключения его наружных частей, подлежащих окраске.
3. До начала ремонта зданий, имеющих газосветовую рекламу, сообщить рекламораспространителю о предстоящих работах на фасаде здания с целью сохранения вывесок либо их демонтажа.
4. Полуразрушенные и разрушенные архитектурные художественно-скульптурные элементы фасада: карнизы, фризy, колонны, пилястры, сандрики, кронштейны, обрамления проемов, различные лепные украшения, барельефы, мозаика, художественная роспись и т.п. подлежат обязательному восстановлению в своем первоначальном виде. Категорически запрещается производить окраску здания без предварительного восстановления указанных элементов декора фасада.
5. Металлические поверхности отдельных элементов фасада: чугунные решетки, ограждения балконов и лестниц, элементы входных групп, двери, кронштейны и прочие архитектурно-художественные элементы фасада перед окраской очищаются от грязи, ржавчины, старой краски и покрываются вновь атмосферостойкой краской для металлических поверхностей.
6. В соответствии с выданными образцами цвета (колерами) на окраску (отделку) здания организация, производящая ремонт здания, составляет пробные образцы цвета, которые наносятся на подготовленную для покраски поверхность стены в уровне 1-го этажа здания (не выше 1,5 метров от земли).
7. Проверку и согласование пробного образца цвета (выкрас колера) производит уполномоченный представитель ДГА. Без указанных проверки и согласования производить окраску (отделку) фасадов здания категорически запрещается.
8. Домоуправления, организации и учреждения, производящие окраску (отделку) и связанный с нею ремонт фасадов здания, несут ответственность за выполнение настоящей инструкции и могут быть привлечены к административной ответственности за ее нарушение в соответствии со статьей 6.8.2 «Нарушение требований к внешнему виду фасадов зданий, строений, сооружений» Закона Пермского края от 06.04.2015 № 460-ПК «Об административных правонарушениях в Пермском крае».
9. По всем вопросам, связанным с производством работ, необходимо обращаться в ДГА по адресу: г. Пермь, ул. Сибирская, 15, каб. 315, тел. 212-76-98.

Условные обозначения:

-  - деловой центр "Серго" по адресу: г.Пермь, Ленинский район, ул.Монастырская, 61
-  - фасады с местами размещения средств размещения информации, рекламных конструкций
-  - красные линии
-  - земельный участок, кадастровый номер участка: 59:01:4410034:10

СИТУАЦИОННЫЙ ПЛАН



ОБОЗНАЧЕНИЕ	НАИМЕНОВАНИЕ	ПРИМЕЧАНИЕ
Решение Пермской городской Думы от 15.12.2020 № 277	«Об утверждении правил благоустройства территории города Перми»	
Постановление администрации города Перми от 22.02.2017 № 130	«Об утверждении формы и Порядок согласования паспорта внешнего облика объекта капитального строительства (колерный паспорт)»	
Ранее согласованные/действующие колерные паспорта: от 10.06.2019 №059-22-01-26-3539	Колерный паспорт объекта капитального строительства по ул.Монастырской,61 Ленинского района г.Перми	Согласован 25.06.2019 г.

101-04-22-ОФ						
Колерный паспорт объекта капитального строительства по ул. Монастырской, 61 Ленинского района города Перми						
Изм.	Кол.уч	Лист	№док	Подпись	Дата	
Разраб.		Бузмаков А.О.			04.22	
				Стадия	Лист	Листов
Деловой центр «Серго»				П	2	10
Общие данные (окончание)				РПК «Братья»		

Главный фасад в осях 6-1
(существующее положение)



Боковой фасад в осях Г-А
(существующее положение)



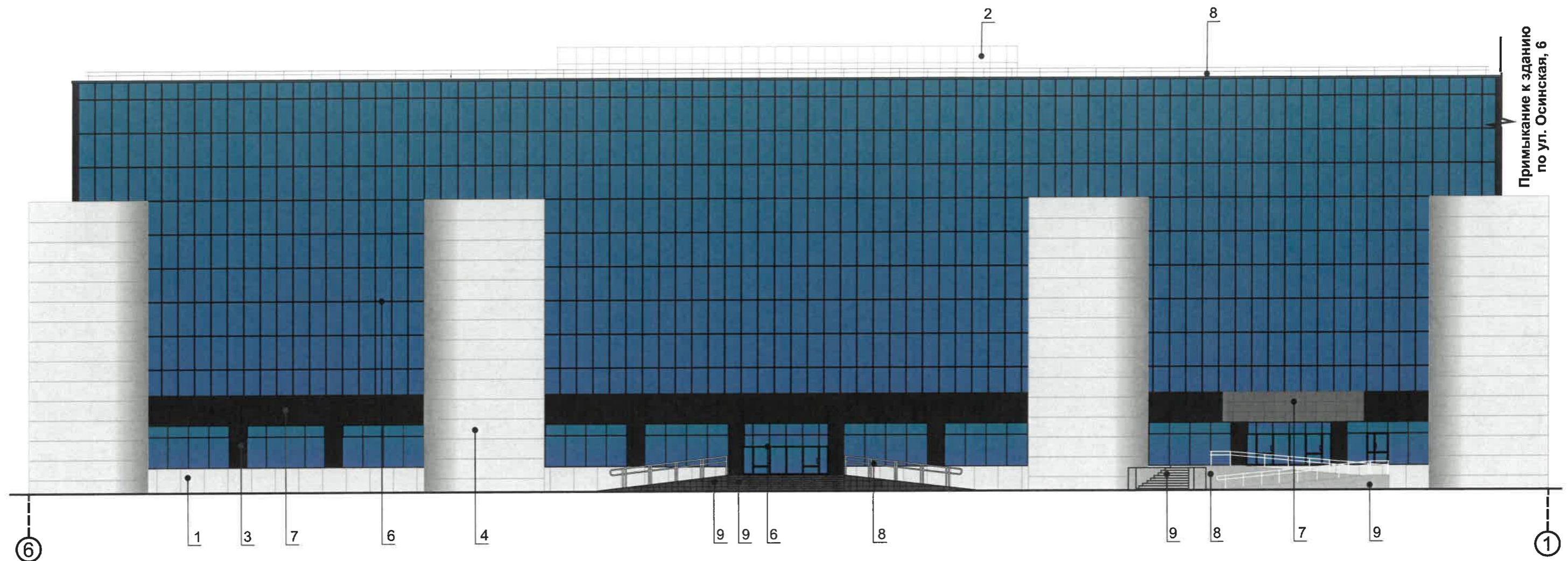
Дворовой фасад в осях 1-6
(существующее положение)



Боковой фасад Б-Г
(существующее положение)



						101-04-22-ОФ			
						Колерный паспорт объекта капитального строительства по ул. Монастырской, 61 Ленинского района города Перми			
Изм.	Кол.уч	Лист	№док	Подпись	Дата	Деловой центр «Серго»	Стадия	Лист	Листов
	Разраб.		Бузмаков А.О.	<i>Бузмаков</i>	04.22		П	3	10
						Существующее состояние фасадов	РПК «Братья»		



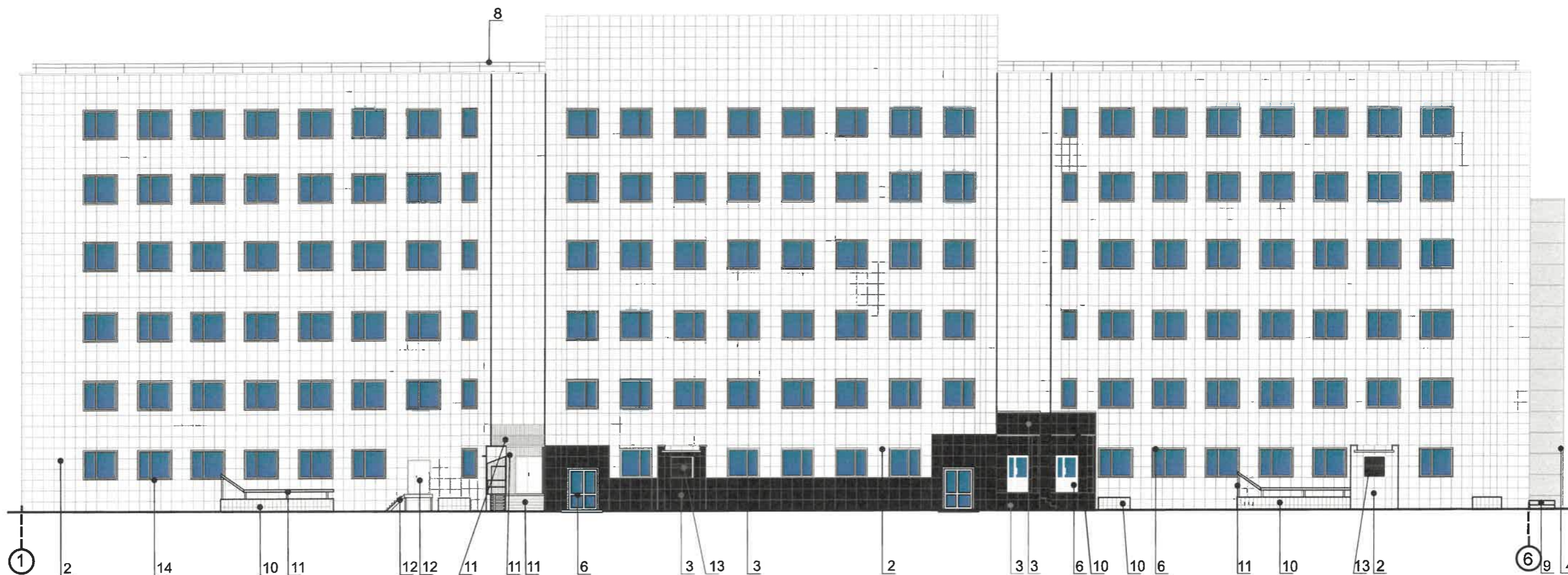
ПРИМЕЧАНИЕ:

1. В случае, если наружные лестницы при дополнительно устроенных входах в общественные помещения здания выходят за границы предоставленного земельного участка и красные линии квартала, то устройство дополнительных или переустройство существующих входных групп требует получения разрешения в установленном порядке; 2. В случае устройства или переустройства (перепланировки, ремонта, реконструкции) помещений общественного назначения, их входных групп в обязательном порядке должны быть предусмотрены мероприятия по обеспечению доступности данных помещений для маломобильных групп населения, включая инвалидов, использующих кресла-коляски и собак-проводников (далее-МГН) в соответствии с требованиями СП 59.13330.2016 Свод правил. Доступность зданий и сооружений для маломобильных групп населения. Данный свод правил касается функционально-планировочных элементов зданий и сооружений, их участков или отдельных помещений, доступных для МГН (входные узлы, коммуникации, пути эвакуации, помещения и зоны обслуживания, а также их информационное и инженерное обустройство). В частности, лестницы при входах в общественные помещения должны дублироваться пандусами с уклоном не более 1:20 (5%) или иными средствами подъема (подъемные платформы, лифты и т.д.). Согласно вышеуказанному Своду правил наружные лестницы и пандусы должны иметь поручни с учетом технических требований к опорным стационарным устройствам по ГОСТ Р 51261; размеры входной площадки при открывании дверей наружу должны быть не менее 1,4 x 2,0 или 1,5 x 1,85; размеры входной площадки с пандусом не менее 2,2 x 2,2 м.

Условные обозначения:

- 5 - выноска и номер позиции согласно Ведомости отделки фасадов на листе 1
- 1 - условная координационная ось

						101-04-22-ОФ			
						Колерный паспорт объекта капитального строительства по ул. Монастырской, 61 Ленинского района города Перми			
Изм.	Кол.уч	Лист	№док	Подпись	Дата	Деловой центр «Серго»	Стадия	Лист	Листов
	Разраб.		Бузмаков А.О.	<i>Бузмаков</i>	04.22		П	4	10
						Главный фасад в осях 6-1	РПК «Братья»		



ПРИМЕЧАНИЕ:

1. Дополнительное оборудование - размещаемые на фасадах здания, строения, сооружения системы технического обеспечения эксплуатации зданий, строений, сооружений (наружные блоки систем кондиционирования и вентиляции, маскирующие ограждения (экраны, решетки), вентиляционные трубопроводы, антенны, видеокамеры наружного наблюдения, электросчетчики, кабельные линии, иное подобное оборудование), защитные устройства (решетки, рольставни), почтовые ящики, часы, банкоматы, элементы архитектурно-художественной подсветки, флажки и иное оборудование.

2. Размещение дополнительного оборудования, дополнительных элементов и устройств на фасадах объектов капитального строительства допускается при соблюдении следующих условий:

-соответствие размещения дополнительного оборудования архитектурному решению фасадов, предусмотренному проектной документацией, в соответствии с которой осуществлено строительство (реконструкция) Объекта, с привязкой к единой (вертикальной, горизонтальной) системе осей фасадов;

-единая горизонтальная ось - условная прямая линия. Определяется как половина расстояния между верхним и нижним архитектурным элементом (окна, наличники, карниз, фриз и другие), выделяющимся (западающим, выступающим) из плоскости стены;

-единая вертикальная ось - условная прямая линия. Определяется как половина расстояния между границами одного архитектурного элемента (окна, двери, колонны) либо между двумя архитектурными элементами (окна, двери, колонны);

-комплексное решение размещения оборудования - единое архитектурное и цветовое решение (в том числе размер, форма, материал);

-размещение дополнительного оборудования на архитектурных деталях, элементах декора, поверхностях с ценной архитектурной отделкой, а также крепление, ведущее к повреждению архитектурных поверхностей, не допускаются

3. Размещение дополнительного оборудования не должно нарушать законные интересы собственников жилых помещений в непосредственной близости с оборудованием.

4. Внешние блоки кондиционирования закрываются декоративными экранами в цвет фасада.

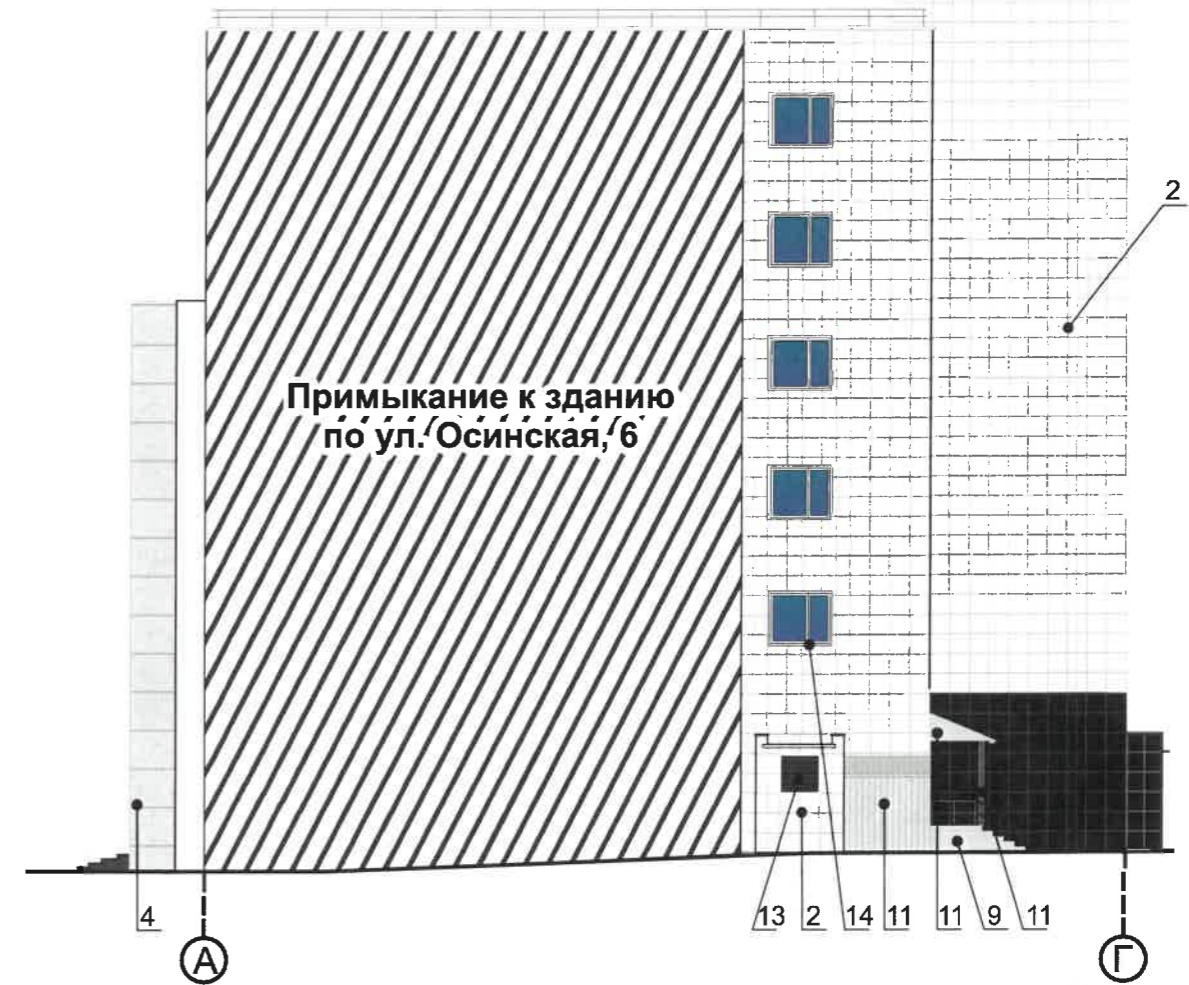
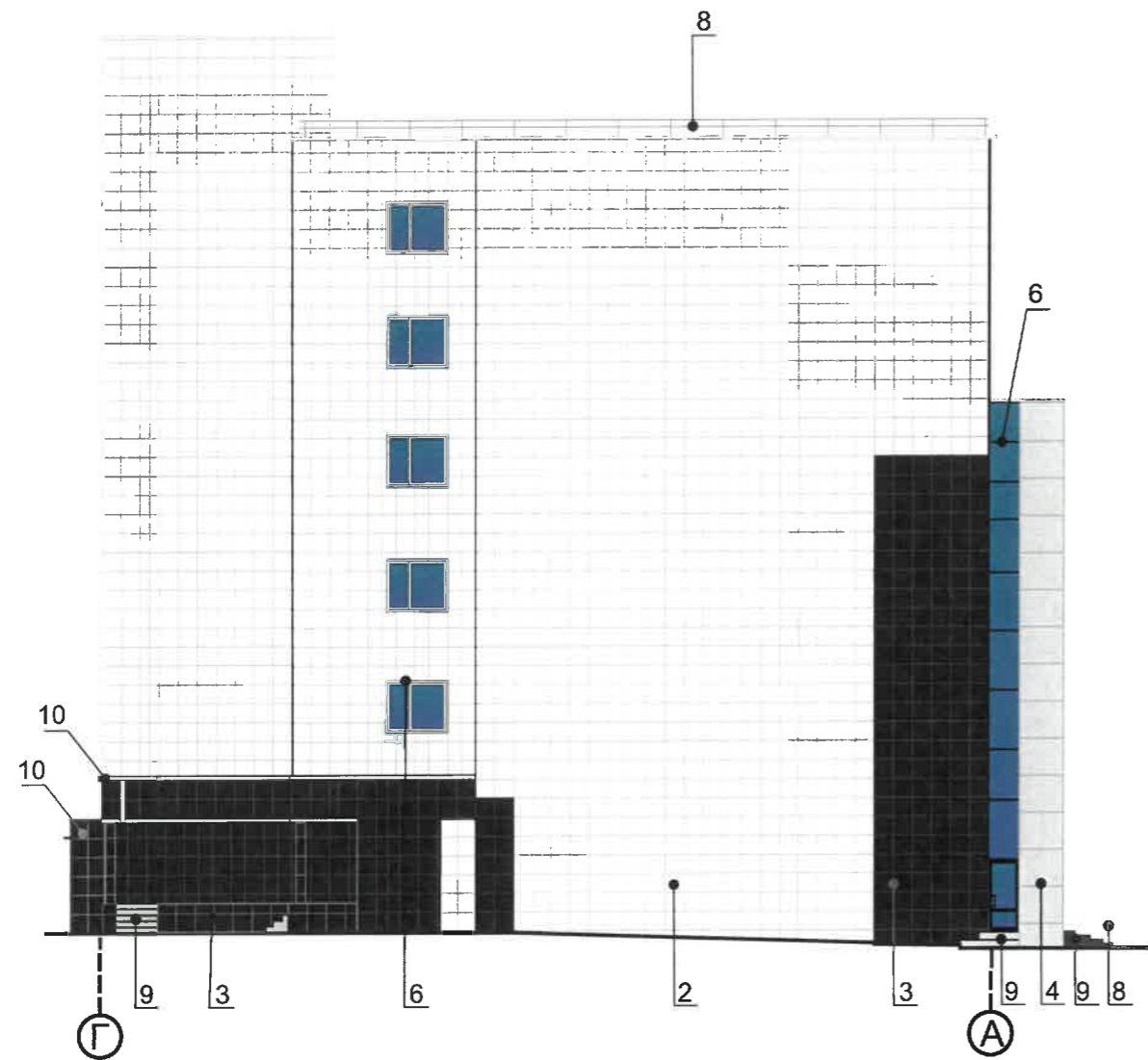
5. Наружные системы кондиционирования устанавливаются: у жилых помещений - за счет внутреннего пространства балкона/лоджии, у не жилых - за счет пространства помещений.



Условные обозначения:

- 5 - выноска и номер позиции согласно Ведомости отделки фасадов на листе 1
- 1 - условная координационная ось

						101-04-22-ОФ			
						Колерный паспорт объекта капитального строительства по ул. Монастырской, 61 Ленинского района города Перми			
Изм.	Кол.уч	Лист	Недок	Подпись	Дата	Деловой центр «Серго»	Стадия	Лист	Листов
Разраб.				Бузмаков А.О.	04.22		П	5	10
						Дворовой фасад в осях 1-6	РПК «Братья»		



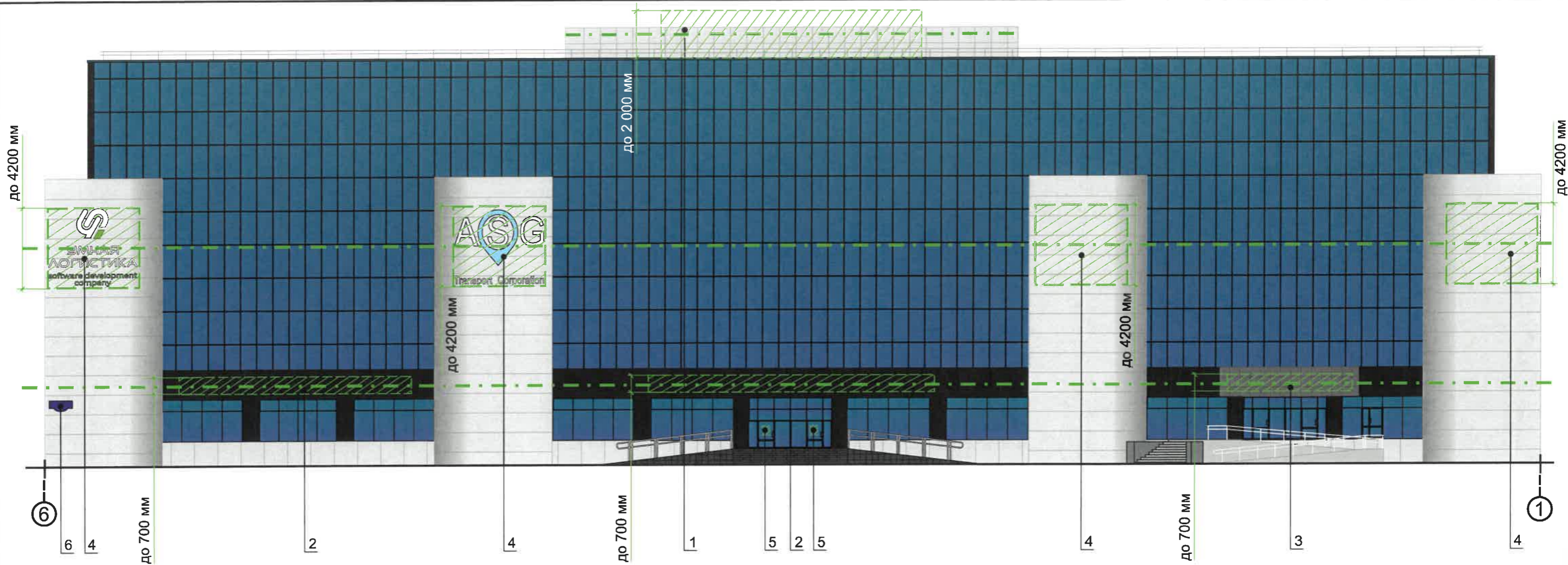
СОГЛАСОВАНО
 1^й заместитель начальника ДГА
 г. Перми / главный архитектор
 Д.Ю. Лапшин
 26.04.2022

Условные обозначения:

- 5 - выноска и номер позиции согласно Ведомости отделки фасадов на листе 1
- 1 - условная координационная ось

						101-04-22-ОФ			
						Колерный паспорт объекта капитального строительства по ул. Монастырской, 61 Ленинского района города Перми			
Изм.	Кол.уч	Лист	№док	Подпись	Дата	Деловой центр «Серго»	Стадия	Лист	Листов
	Разраб.		Бузмаков А.О.	<i>Бузмаков</i>	04.22		П	6	9
						Боковые фасады в осях Г-А, А-Г	РПК «Братья»		

Примечание смотрите на листе №4



Условные обозначения

- 1 - Выноска и номер позиции согласно ведомости средств размещения, информации и рекламных конструкций
- - Ось размещения средств размещения информации, рекламных конструкций.
- ▨ - Место допустимого размещения средств размещения информации, рекламных конструкций.
- ① - Условная координационная ось

Управление архитектуры и городского дизайна
ДГА администрации г.Перми
СООТВЕТСТВУЕТ АРХИТЕКТУРНОМУ
ОБЛИКУ ГОРОДА ПЕРМИ
"26" 04 2022
Бусмаков С.В. Подпись

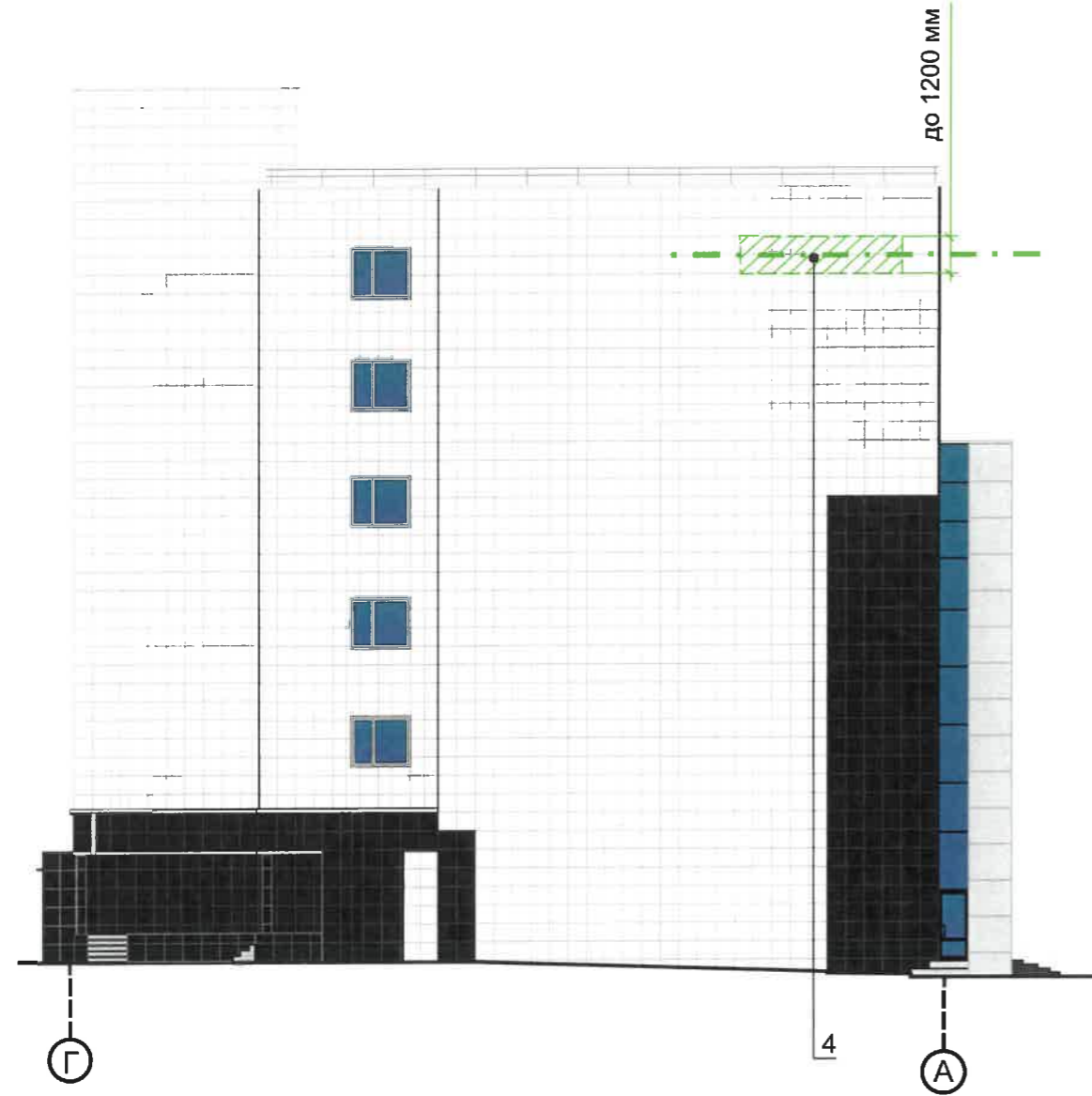


Условия размещения средств размещения информации, рекламных конструкций

1. Место размещения информации располагаются относительно условной прямой линии – единой горизонтальной оси. Местоположение оси на фасаде определяется как половина расстояния между верхним и нижним архитектурным элементом (окна, наличники, карниз, фриз и др.), выделяющимся (западающим, выступающим) из плоскости стены.
2. Размещение вывесок и рекламных конструкций должно осуществляться в границах места допустимого размещения средств размещения информации, рекламных конструкций, установленных данным колерным паспортом объектом капитального строительства.
3. Размещение вывесок по отношению друг к другу, их конфигурация, наполненность информацией должны соответствовать Стандартным требованиям к вывескам, их размещению и эксплуатации (далее - Стандартные требования), утвержденным Решением Пермской городской Думы от 15.12.2020 №277.
4. В случае, если планируемые к размещению вывески не соответствуют Стандартным требованиям и действующему колерному паспорту, требуется внесение изменений в настоящий колерный паспорт путем разработки нового колерного паспорта.
5. Максимальный размер информационных табличек – 0,5 м x 0,7 м (пункт 2.13 Стандартных требований).
6. Узел крепления каждого типа объекта информации разрабатывается отдельным рабочим проектом.
7. Логотип может быть на 20% больше текстовой части.
8. В случае размещения рекламной конструкции на фасаде здания, строения, сооружения, такая конструкция должна быть отражена в составе нового колерного паспорта, а ее размещение должно осуществляться в соответствии с действующим порядком установки эксплуатации рекламных конструкций на территории города Перми, утвержденным решением пермской городской Думы, с последующим получением на установку и эксплуатацию рекламной конструкции в установленном порядке.

						101-04-22-ОФ			
						Колерный паспорт объекта капитального строительства по ул. Монастырской, 61 Ленинского района города Перми			
Изм.	Кол.уч.	Лист	№док	Подпись	Дата	Деловой центр «Серго»	Стадия	Лист	Листов
	Разраб.		Бузмаков А.О.	<i>Бузмаков</i>	04.22		П	7	9
						Размещение средств размещения информации, рекламных конструкций	РПК «Братья»		

Ведомость средств размещения информации, рекламных конструкций



№	тип объекта, материал, способы крепления	цвет (с указанием RAL)	наличие подсветки
1	Крышная конструкция в виде объемных букв и /или логотипов без подложки на металлическом каркасе с наименованием делового центра. Металл, пластик, оргстекло.	Фирменные цвета	Внутренняя подсветка
2	Вывеска - объемные буквы и/или логотипы без подложки на металлических направляющих на фризе. Металл, пластик, пленки.	Фирменные цвета	Внутренняя подсветка
3	Вывеска - объемные буквы и/или логотипы без подложки на металлических направляющих на козырьке. Металл, пластик, оргстекло.	Фирменные цвета	Внутренняя подсветка
4	Вывеска - объемные буквы и /или логотипы без подложки на металлических направляющих на стене здания. Металл, пластик, пленки	Фирменные цвета	Внутренняя подсветка
5	Информационная табличка (режимник). Одиночная (500x700) или модульная. Оргстекло, пластик, металл, выклейки	Фирменные цвета	Возможна подсветка
6	Указатель с наименованием улицы и номером дома (здания) (пункт 11.4.2 решения Пермской городской Думы от 15.12.2020 № 277). Пластик, металл.	Синий R-(0), G-(20), B-(120) белый	Внутренняя подсветка

Управление архитектуры и городского дизайна
ДГА администрации г.Перми
**СООТВЕТСТВУЕТ АРХИТЕКТУРНОМУ
ОБЛИКУ ГОРОДА ПЕРМИ**
«26» 04 2022
Бресановская Подпись *Бресановская*

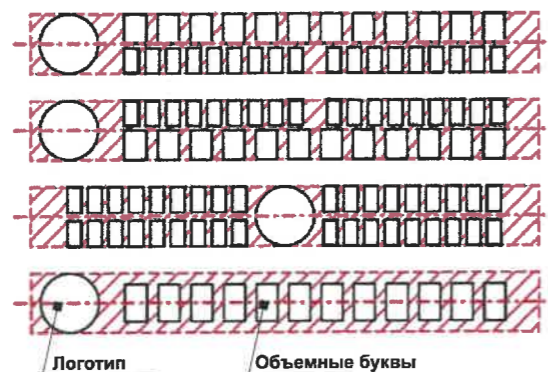
Условные обозначения

- 1 - Выноска и номер позиции согласно ведомости средств размещения, информации и рекламных конструкций
- Ось размещения средств размещения информации, рекламных конструкций.
- Место допустимого размещения средств размещения информации, рекламных конструкций.
- 1 - Условная координационная ось

Пример крепления вывески к стене здания



Схема компоновки объемных букв и/или логотипов, относительно оси и места размещения средств размещения информации

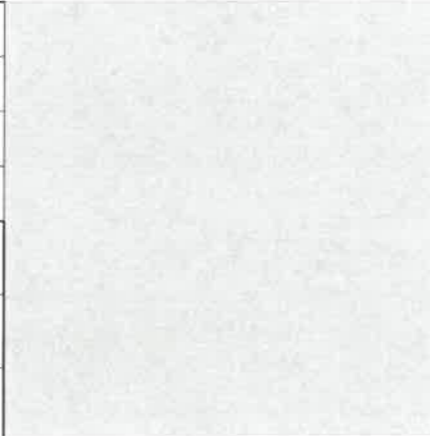


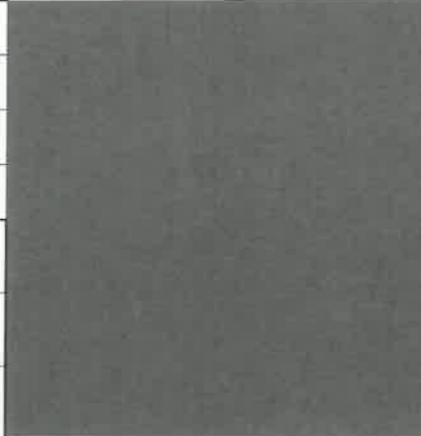
Пример группировки табличек (см. позицию 3)


Цокольный этаж		САЛОН ОПТИКИ
1 этаж		ОРГАНИЗАЦИЯ
2 этаж		ЗООМАГАЗИН
3 этаж		ОРГАНИЗАЦИЯ

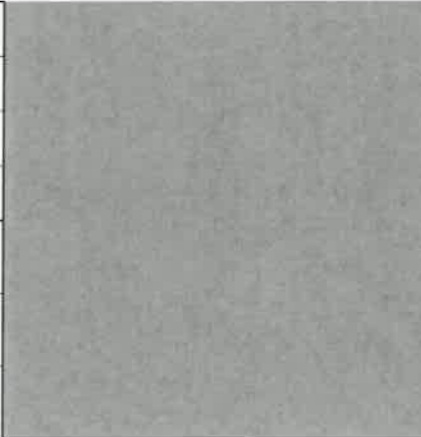
Сменные модули


						101-04-22-ОФ			
						Колерный паспорт объекта капитального строительства по ул. Монастырской, 61 Ленинского района города Перми			
Изм.	Кол.уч	Лист	Недок	Подпись	Дата	Деловой центр «Серго»	Стадия	Лист	Листов
Разраб.		Бузмаков А.О.		<i>Бузмаков</i>	04.22			П	8
						Размещение средств размещения информации, рекламных конструкций	РПК «Братья»		

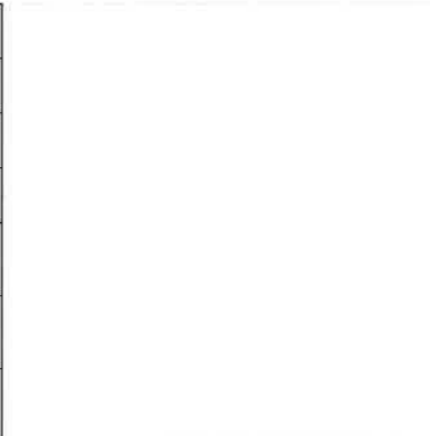
позиция ведомости отделки фасадов	RAL9006	C:	0	
		M:	0	
		Y:	0	
		K:	40	
		R:	165	
		G:	168	
1, 4, 11		B:	166	

позиция ведомости отделки фасадов	RAL9007	C:	0	
		M:	0	
		Y:	0	
		K:	60	
		R:	143	
		G:	143	
7		B:	140	

позиция ведомости отделки фасадов	RAL9001	C:	0	
		M:	0	
		Y:	10	
		K:	5	
		R:	239	
		G:	235	
2, 10, 12, 13		B:	220	

позиция ведомости отделки фасадов	RAL9023	C:	8	
		M:	6	
		Y:	6	
		K:	57	
		R:	126	
		G:	129	
9		B:	130	

позиция ведомости отделки фасадов	RAL9011	C:	100	
		M:	100	
		Y:	100	
		K:	80	
		R:	41	
		G:	44	
3, 5, 6, 7, 9, 10		B:	47	

позиция ведомости отделки фасадов	RAL9003	C:	0	
		M:	0	
		Y:	0	
		K:	0	
		R:	244	
		G:	248	
6, 14		B:	244	

СОГЛАСОВАНО
1-й заместитель начальника ДГА
г. Перми - главный архитектор
Д.Ю. Лапшин
20.02.20

						101-04-22-ОФ			
						Колерный паспорт объекта капитального строительства по ул. Монастырской, 61 Ленинского района города Перми			
Изм.	Кол.уч	Лист	Недок	Подпись	Дата	Деловой центр «Серго»	Стадия	Лист	Листов
	Разраб.	Бузмаков А.О.		<i>Бузмаков</i>	04.22		П	9	9
						Эталоны колеров	РПК «Братья»		