

ООО "ПЕРМОБЛПРОЕКТ"

№ 059-22-01-26-1085 от 28.03.2022

ООО "Ива-Девелопмент"

**ПАСПОРТ ВНЕШНЕГО ОБЛИКА ОБЪЕКТОВ КАПИТАЛЬНОГО СТРОИТЕЛЬСТВА
(КОЛЕРНЫЙ ПАСПОРТ)**

**АДРЕС ОБЪЕКТА: г.Пермь, административный район Мотовилихинский
ул. Серебристая, здание (строение) № 18**

шифр: 992-21-ОФ

ПЕРМЬ, 2022г.

Ведомость чертежей

Пояснительная записка

ЛИСТ	НАИМЕНОВАНИЕ	ПРИМЕЧАНИЯ
1-2	Общие данные	
3	Визуализация	
4-5	Главный фасад	
6-7	Дворовой фасад	
8-9	Боковые фасады	
10-13	Размещение средств размещения информации, рекламных конструкций	
14	Эталоны колеров	

Объект капитального строительства: многоквартирный дом переменной этажности (9-16 этажей) со встроенными помещениями общественного назначения на первом этаже, расположенный по адресу: г. Пермь, Мотовилихинский район, ул. Серебристая, 18;

Год постройки и ввода в эксплуатацию: новое строительство, на момент разработки колерного паспорта ведется строительство объекта застройщиком ООО "Ива-Девелопмент".

Нахождение в зоне объектов культурного наследия: нет.
Ранее согласованные колерные паспорта: нет.

Отделка фасадов здания:
Наружный слой - керамогранитные панели, декоративная штукатурка с покраской фасадной краской. Наружная отделка стен лоджий и балконов - минеральная декоративно-защитная штукатурка.
Ступени террас - шлифованный бетон

Настоящим колерным паспортом определены места размещения средств размещения информации и рекламных конструкций на фасадах.

Раздел «Архитектурно-художественная подсветка» настоящим колерным паспортом не разрабатывается. Освещение фасада осуществляется за счет свечения окон и вывесок.

В соответствии с Градостроительным кодексом Российской Федерации, решением Пермской городской Думы от 15.12.2020 № 277 «Об утверждении Правил благоустройства территории города Перми» и постановлением администрации города Перми от 22.02.2017 № 130 «Об утверждении формы и Порядка согласования паспорта внешнего облика объекта капитального строительства (колерного паспорта)» проекты колерных паспортов либо проекты изменений в колерные паспорта не являются разрешительной документацией на строительство, реконструкцию объекта капитального строительства, не являются правовым основанием на устройство пристроек, навесов, козырьков.

Предметом согласования данного колерного паспорта являются: принятые цветовые решения элементов фасада, применяемые материалы существующего объекта недвижимости, а также определение возможных типов размещения средств размещения информации на нем. Средства размещения информации, рекламные конструкции не соответствующие Стандартным требованиям, типу и местам их возможного размещения, подлежат демонтажу.

*Цветовая гамма керамогранита принята на основе каталога торговой марки "Уральский гранит" завода ООО "ЗКС", таких как: 1- насыщенный черный UF018R(600x1200мм), 2- кофе с молоком UF005R(600x1200мм); 3- бордо UP060(600x1200мм) коллекция "Уральская палитра".

Козырьки над входами в помещения общественного назначения и жилую часть здания (материал изготовления, способ крепления), разрабатываются и монтируются специализированной организацией.

Ведомость отделки фасадов

ПОЗ.	ЭЛЕМЕНТ ФАСАДА	ЭТАЛОН ЦВЕТА	ОБОЗНАЧ.	ВИД ОТДЕЛКИ	ПРИМ.
1	Основное поле стен (тип 1)		RAL classic 7024/ RAL design 050 60 10/ 020 30 30	Керамогранитные панели 1200x600(матовые)	
2	Основное поле стен (тип 2)		RAL classic 7040/ RAL design 000 90 00/ 020 30 30	Декоративная штукатурка с покраской фасадной краской	
3	Основное поле стен (тип 3)		RAL design 000 90 00	Отделка "АКВАПАНЕЛЬ" с последующей покраской фасадными красками	
4	Декоративный карниз		RAL classic 7024/ RAL design 000 90 00/ 020 30 30	Зашивка листовым металлом с последующей покраской фасадными красками	окраска в заводских условиях
5	Профили оконных блоков, остекленных балконных дверей		RAL classic 7012	Металлопластиковые, ламинированные пленкой ПВХ	
6	Профили остекленных лоджий, вitraжей и дверей		RAL classic 7012	Алюминиевые, ламинированные пленкой ПВХ	
7	Двери выходов на кровлю, из тех. коридора		RAL classic 7024	Атмосферостойкая краска по металлу	
8	Ограждения кровли, лестниц в технический этаж, лестниц и ограждений террас, пожарная лестницы		RAL classic 7012	Атмосферостойкая краска по металлу	
9	Глухое ограждение лестниц в технический этажах, пилон 1 этажа		RAL classic 7024	Штукатурка с покраской фасадной краской	
10	Откосы окон, балконных дверей		RAL classic 7012	Гладкий металлический лист с полимерным покрытием	
11	Облицовка плит лоджий		RAL classic 7012	Зашивка листовым металлом с последующей покраской фасадными красками	
12	Глухое ограждение террасы		RAL design 050 60 10	Штукатурка с покраской фасадной краской	
13	Козырьки		-	стекло триплекс	

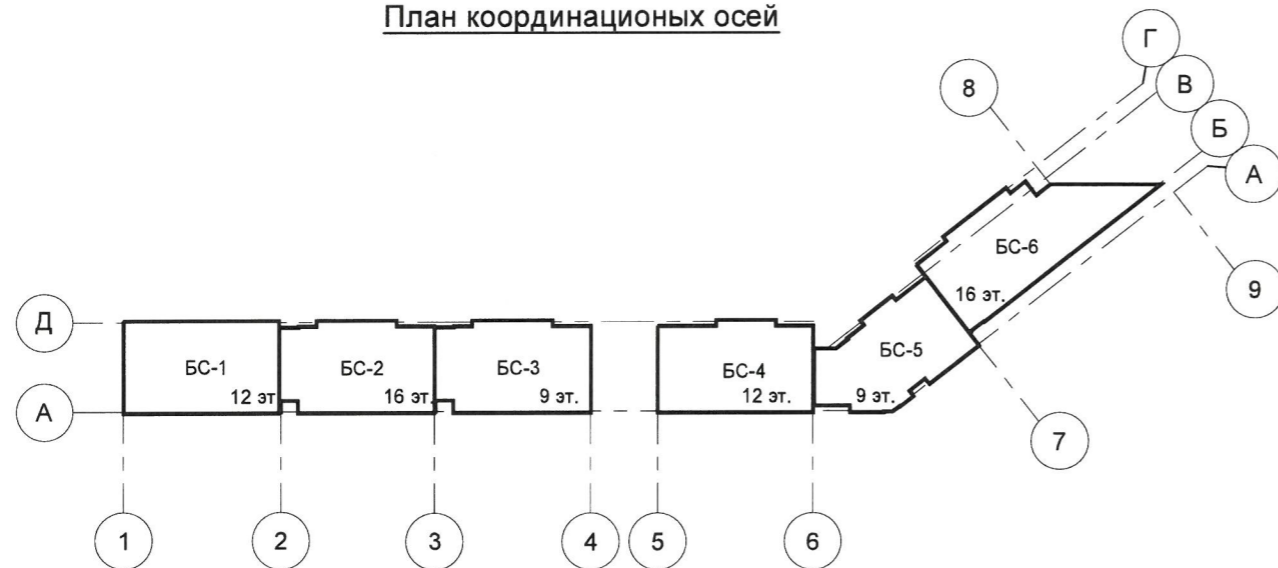
СОГЛАСОВАНО
1^й заместитель начальника ДГА
г. Перми - главный архитектор
Д.Ю. Лапшин
25.04.2022

						992-21-ОФ			
						Колерный паспорт объекта капитального строительства по ул. Серебристая, № 18 Мотовилихинского района г. Перми			
Изм.	Кол. уч.	Лист	№ док.	Подп.	Дата	Многоквартирный жилой дом со встроенными помещениями общественного назначения	Стадия	Лист	Листов
Архитектор	Годовалова				04.22		П	1	14
ГИП	Васенина				04.22				
						Общие данные (начало)			

Инструкция о порядке производства работ, связанных с окраской фасадов и всех наружных частей зданий, сооружений, строений, расположенных на территории города Перми

1. Окраска (отделка) фасадов и всех наружных частей зданий, сооружений, строений, расположенных на территории города Перми, может производиться лишь на основании паспорта внешнего облика объекта капитального строительства (колерного паспорта), согласованного с департаментом градостроительства и архитектуры администрации г. Перми (далее - ДГА).
2. До начала процесса окраски (отделки) здания или какого-либо сооружения должны быть произведены работы по капитальному ремонту всех без исключения его наружных частей, подлежащих окраске.
3. До начала ремонта зданий, имеющих газосветовую рекламу, сообщить рекламораспространителю о предстоящих работах на фасаде здания с целью сохранения вывесок либо их демонтажа.
4. Полуразрушенные и разрушенные архитектурные художественно-скульптурные элементы фасада: карнизы, фризы, колонны, пилястры, сандрики, кронштейны, обрамления проемов, различные лепные украшения, барельефы, мозаика, художественная роспись и т.п. подлежат обязательному восстановлению в своем первоначальном виде. Категорически запрещается производить окраску здания без предварительного восстановления указанных элементов декора фасада.
5. Металлические поверхности отдельных элементов фасада: чугунные решетки, ограждения балконов и лестниц, элементы входных групп, двери, кронштейны и прочие архитектурно-художественные элементы фасада перед окраской очищаются от грязи, ржавчины, старой краски и покрываются вновь атмосферостойкой краской для металлических поверхностей.
6. В соответствии с выданными образцами цвета (колерами) на окраску (отделку) здания организация, производящая ремонт здания, составляет пробные образцы цвета, которые наносятся на подготовленную для покраски поверхность стены в уровне 1-го этажа здания (не выше 1,5 метров от земли).
7. Проверку и согласование пробного образца цвета (выкрас колера) производит уполномоченный представитель ДГА. Без указанных проверки и согласования производить окраску (отделку) фасадов здания категорически запрещается.
8. Домоуправления, организации и учреждения, производящие окраску (отделку) и связанный с нею ремонт фасадов здания, несут ответственность за выполнение настоящей инструкции и могут быть привлечены к административной ответственности за ее нарушение в соответствии со статьей 6.8.2 «Нарушение требований к внешнему виду фасадов зданий, строений, сооружений» Закона Пермского края от 06.04.2015 № 460-ПК «Об административных правонарушениях в Пермском крае».
9. По всем вопросам, связанным с производством работ, необходимо обращаться в ДГА по адресу: г. Пермь, ул. Сибирская, 15, каб. 315, тел. 212-76-98.

План координационных осей



Ведомость ссылок и прилагаемых документов


ОБОЗНАЧЕНИЕ	НАИМЕНОВАНИЕ	ПРИМЕЧАНИЕ
	<u>Ссылочные документы</u>	
Решение Пермской городской Думы от 15.12.2020 №277	"Об утверждении Правил благоустройства территории города Перми"	
Постановление администрации г.Перми от 22.02.2017 №130	"Об утверждении формы и Порядка согласования паспорта внешнего облика капитального (колерного паспорта)"	



Условные обозначения

- 1 - Многоквартирный жилой дом с помещениями общественного назначения по ул. Серебристой, 18 в Мотовилихинском районе города Перми
- Красные линии
- Фасады с местами допустимого размещения средств размещения информации, рекламных конструкций
- Границы земельного участка с кадастровым номером 59:01:4219248:2971
- Земельный участок с кадастровым номером 59:01:4219248:2971

ПРИМЕЧАНИЕ: Координационные оси расставлены условно, границы земельного участка и его номер приведены с сайта <https://pkk.rosreestr.ru/>, красные линии приведены с сайта <https://isogd.gorodperm.ru/>.

992-21-ОФ											
Колерный паспорт объекта капитального строительства по ул. Серебристая, № 18 Мотовилихинского района г. Перми											
Изм.	Кол. уч.	Лист	№ док.	Подп.	Дата						
				Многоквартирный жилой дом со встроенными помещениями общественного назначения	<table border="1" style="display: inline-table;"> <tr> <td>Стадия</td> <td>Лист</td> <td>Листов</td> </tr> <tr> <td>П</td> <td>2</td> <td></td> </tr> </table>	Стадия	Лист	Листов	П	2	
Стадия	Лист	Листов									
П	2										
				Общие данные (продолжение)	 ОО "ПЕРМОБЛПРОЕКТ"						

Главный фасад



Дворовой фасад



Главный фасад




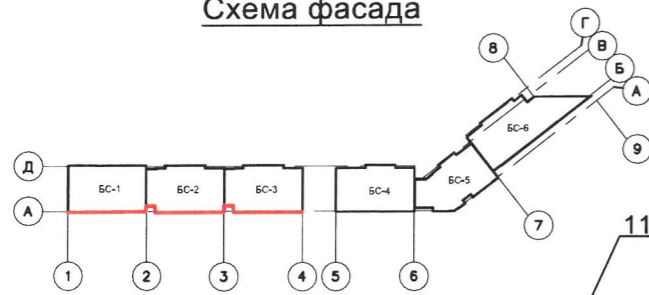
						992-21-ОФ			
						Колерный паспорт объекта капитального строительства по ул. Серебристая, № 18 Мотовилихинского района г. Перми			
Изм.	Кол. уч.	Лист	№ док.	Подп.	Дата	Многоквартирный жилой дом со встроенными помещениями общественного назначения	Стадия	Лист	Листов
Архитектор	Годовалова	Васенина		<i>Годовалова</i>	04.22		П	3	
						Визуализация		 ООО "ПЕРМОБЛПРОЕКТ"	

Схема фасада



Условные обозначения

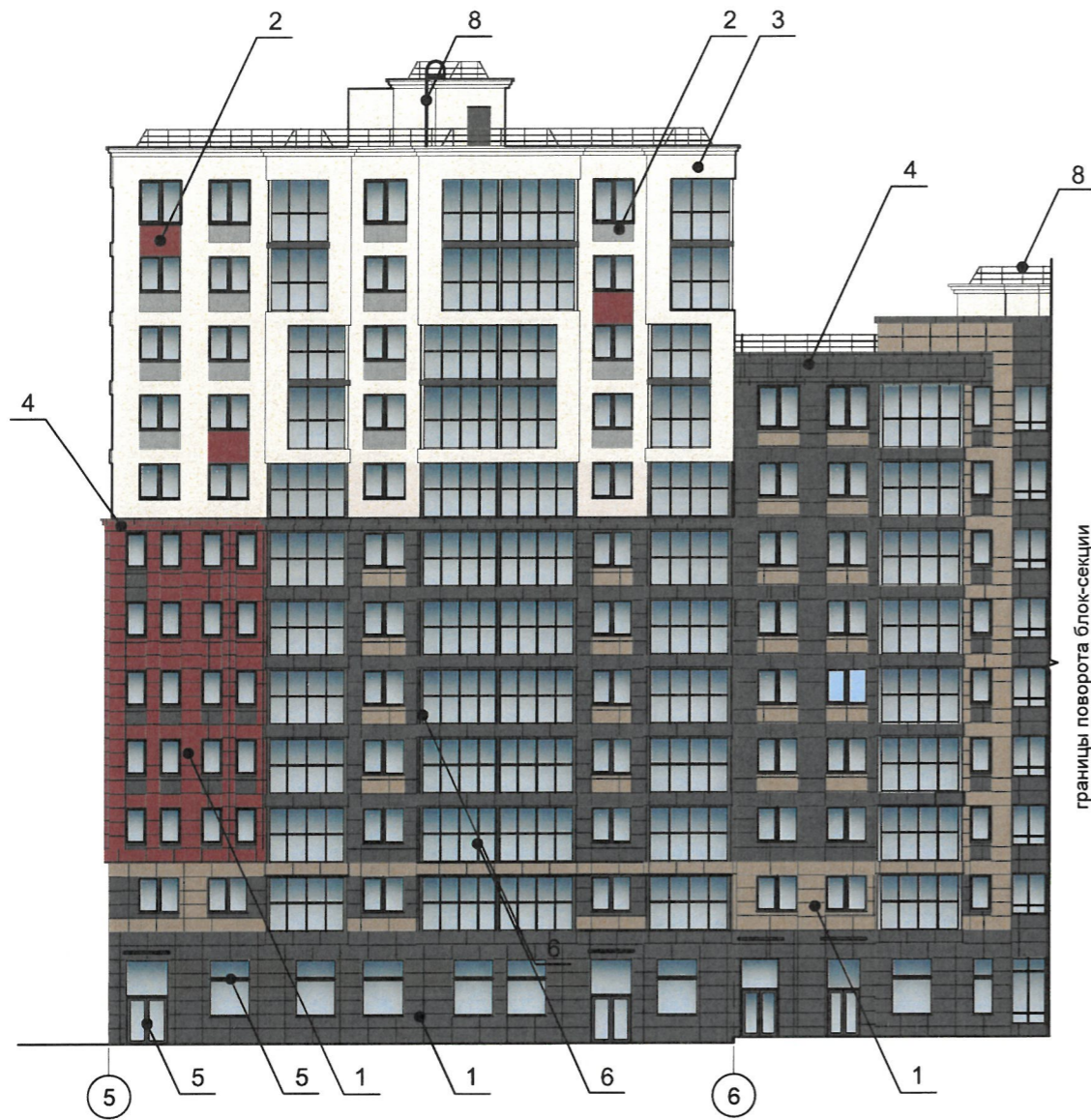
- Выноска и номер позиции согласно Ведомости отделки фасадов на листе 1
- Координационная ось

СОГЛАСОВАНО
 1^й заместитель начальника ДГА
 г. Перми - главный архитектор
 Д.Ю. Лапшин
 25.04.22



Условия переустройства входных групп

1. В случае, если наружные лестницы при дополнительно устроенных входах в общественные помещения здания выходят за границы предоставленного земельного участка и красные линии квартала, то устройство дополнительных или переустройство существующих входных групп требует получение разрешения в установленном порядке;
2. В случае устройства или переустройства (перепланировки, ремонта, реконструкции) помещений общественного назначения, их входных групп в обязательном порядке должны быть предусмотрены мероприятия по обеспечению доступности данных помещений для маломобильных групп населения, включая инвалидов, использующих кресла-коляски и собак-проводников (далее - МНГ) в соответствии с требованиями СП59.13330.2016 Свод правил. Доступность зданий и сооружений для маломобильных групп населения. Данный свод правил касается функционально-планировочных элементов зданий и сооружений, их участков или отдельных помещений, доступных для МНГ (входные узлы, коммуникации, пути эвакуации, помещения и зоны обслуживания, а также их информационное и инженерное обустройство). В частности лестницы при входах общественные помещения должны дублироваться пандусами с уклоном 1:20 (5%) или иными средствами подъема (подъемные платформы, лифты и тд) Согласно вышеуказанному Своду правил, наружные лестницы и пандусы должны иметь поручни с учетом технических требований к опорным стационарным устройствампо ГОСТ 51261; размеры входной площадки при открывании дверей наружу должны быть не менее 1,4x2,0 или 1,5x1,85; размеры входной площадки с пандусом не менее 2,2x2,2 м.

						992-21-ОФ			
						Колерный паспорт объекта капитального строительства по ул. Серебристая, № 18 Мотовилихинского района г. Перми			
Изм.	Кол. уч.	Лист	№ док.	Подп.	Дата	Многоквартирный жилой дом со встроенными помещениями общественного назначения	Стадия	Лист	Листов
Архитектор	Годовалова			<i>Г.В.</i>	04.22		П	4	
	ГИП	Васенина		<i>В.В.</i>	04.22				
						Главный фасад (блок-секция 1, 2, 3)		ООО "ПЕРМОБЛПРОЕКТ"	

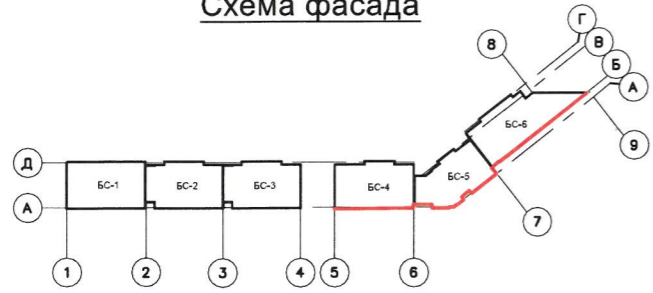


Условные обозначения

-  - Выноска и номер позиции согласно Ведомости отделки фасадов на листе 1
-  - Координационная ось

СОГЛАСОВАНО
 1^й заместитель начальника ДГА
 г. Перми - главный архитектор
 Д.Ю. Лапшин
 25.04.2022

Схема фасада



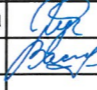

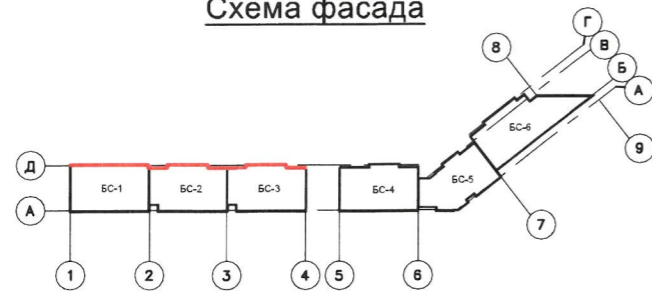
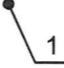

						992-21-ОФ			
						Колерный паспорт объекта капитального строительства по ул. Серебристая, № 18 Мотовилихинского района г. Перми			
Изм.	Кол. уч.	Лист	№ док.	Подп.	Дата	Многоквартирный жилой дом со встроенными помещениями общественного назначения	Стадия	Лист	Листов
Архитектор	Годовалова	ГИП	Васенина		04.22		П	5	
						Главный фасад (блок-секция 4,5,6)		 ООО "ПЕРМОБЛПРОЕКТ"	

Схема фасада



Условные обозначения

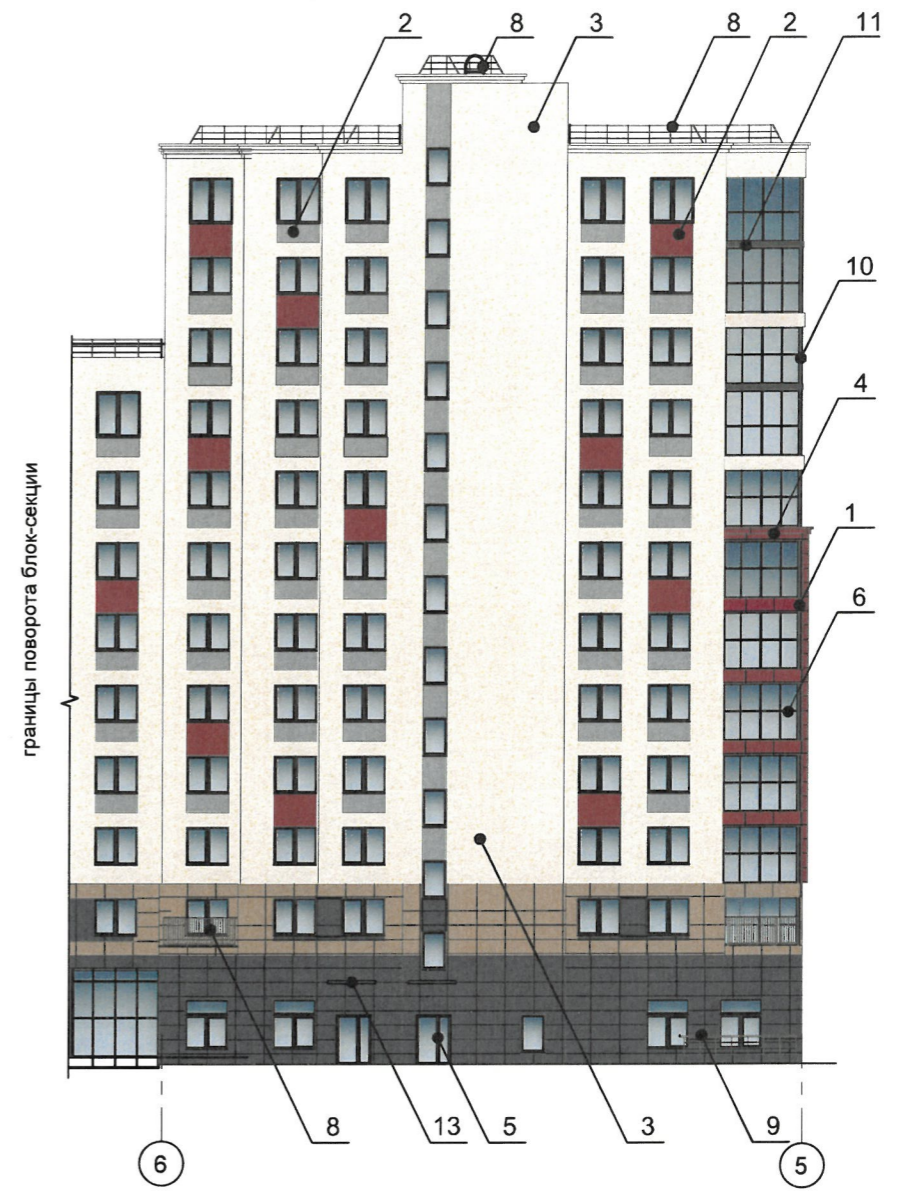
-  - Выноска и номер позиции согласно Ведомости отделки фасадов на листе 1
-  - Координационная ось

СОГЛАСОВАНО
1^й заместитель начальника ДГА
г. Перми - главный архитектор
Д.Ю. Лапшин
25.04.2022

Условия размещения дополнительного оборудования:

1. К дополнительному оборудованию относятся: наружные блоки системы вентиляции и кондиционирования, вентиляционные и водосточные трубы, антенны, видеокamеры наружного наблюдения, почтовые ящики, кабельные линии, пристроенные электрощиты, флажки и тд;
2. Размещение дополнительного оборудования, дополнительных элементов и устройств на фасадах объекта капитального строительства допускается при соблюдении следующих условий:
 - соответствие размещения дополнительного оборудования архитектурному решению фасадов, предусмотренному проектной документацией, в соответствии с которой осуществлено строительство (реконструкция) Объекта, с привязкой к единой (вертикальной, горизонтальной) системе осей фасадов;
 - единая горизонтальная ось - условная прямая линия, которая определяется как половина расстояния между верхним и нижним архитектурным элементом (окна, наличники, карниз, фриз и другие), выделяющимся (западающим, выступающим) из плоскости стены;
 - единая вертикальная ось - условная прямая линия, которая определяется как половина расстояния между границами одного архитектурного элемента (окна, двери, колонны), либо между двумя архитектурными элементами (окна, двери, колонны);
 - комплексное решение размещения оборудования - единое архитектурное и цветовое решение (в том числе размер, форма, материал);
 - размещение дополнительного оборудования на архитектурных деталях, элементах декора, поверхностях с ценной архитектурной отделкой, а также крепление, ведущее к повреждению архитектурных поверхностей не допускаются.

						992-21-ОФ			
						Коперный паспорт объекта капитального строительства по ул. Серебристая, № 18 Мотовилихинского района г. Перми			
Изм.	Кол. уч.	Лист	№ док.	Подп.	Дата	Многоквартирный жилой дом со встроенными помещениями общественного назначения	Стадия	Лист	Листов
Архитектор	Годовалова				04.22		П	6	
	ГИП	Васенина			04.22				
						Дворовой фасад (блок-секция 1, 2, 3)		ООО "ПЕРМОБЛПРОЕКТ"	

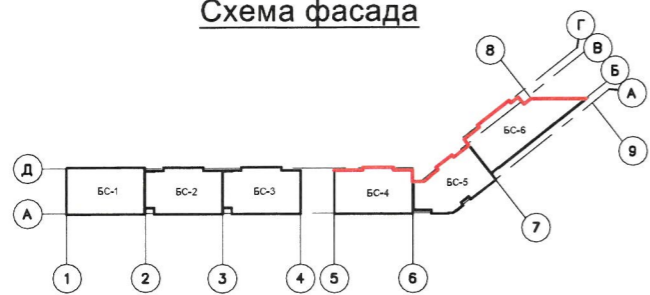


Условные обозначения

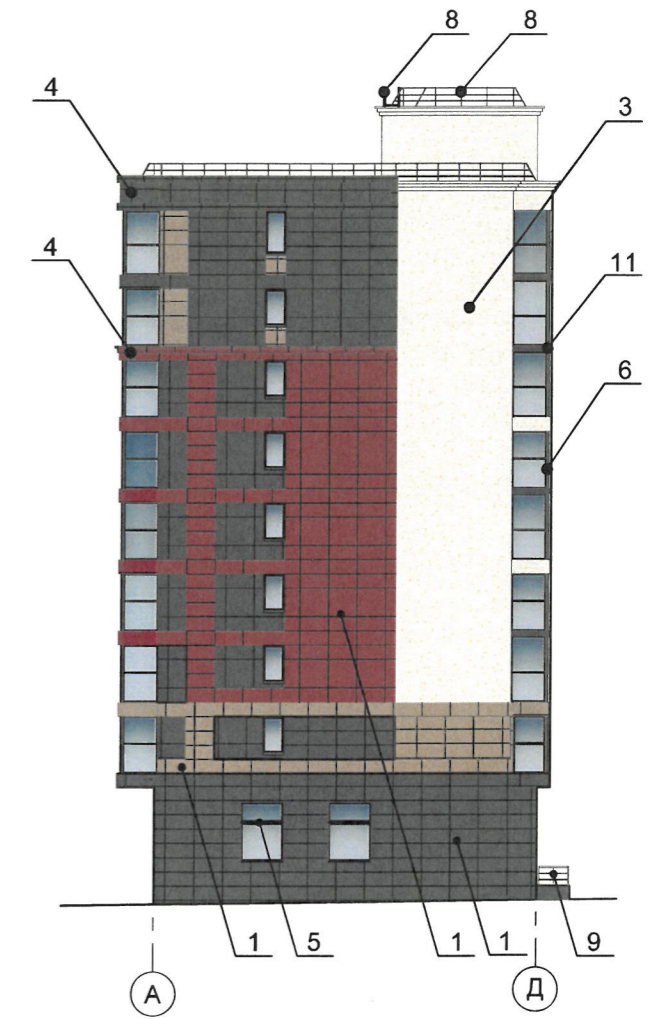
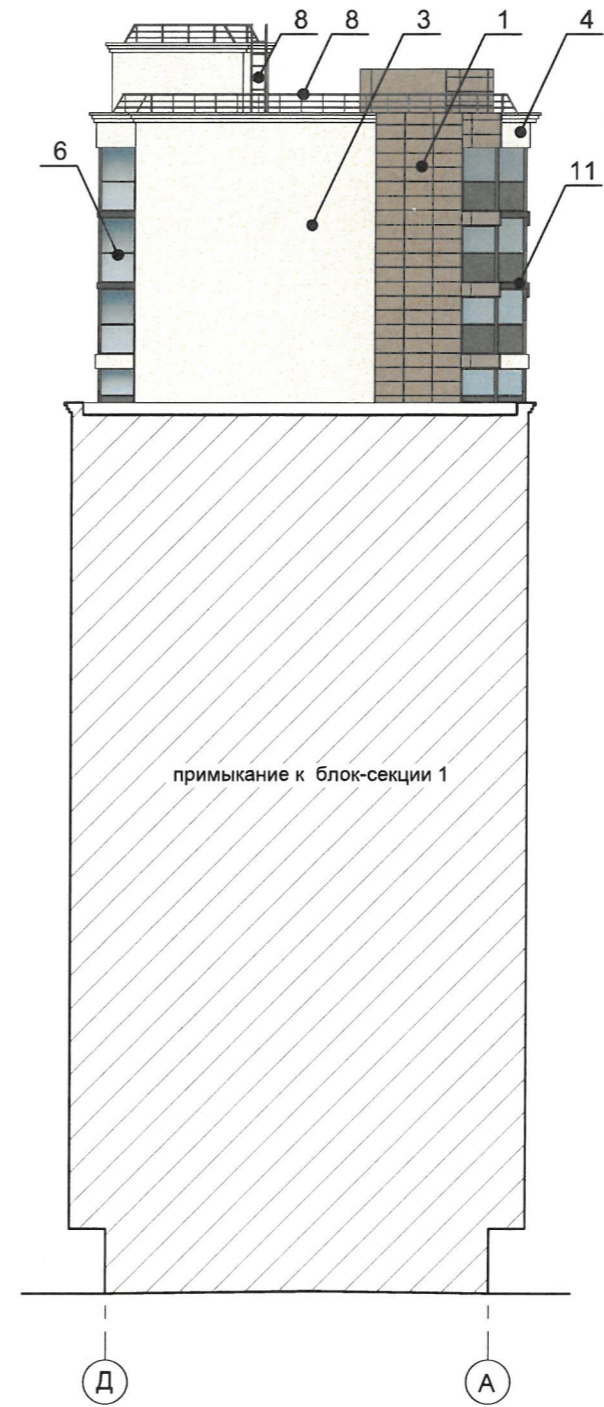
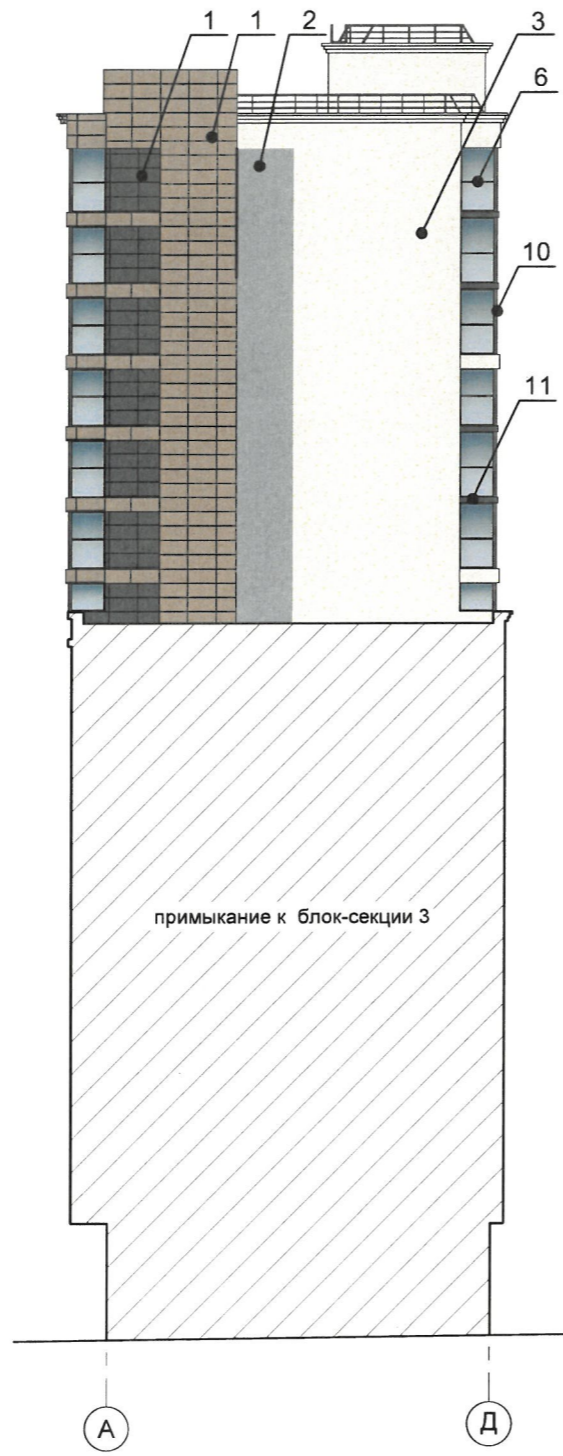
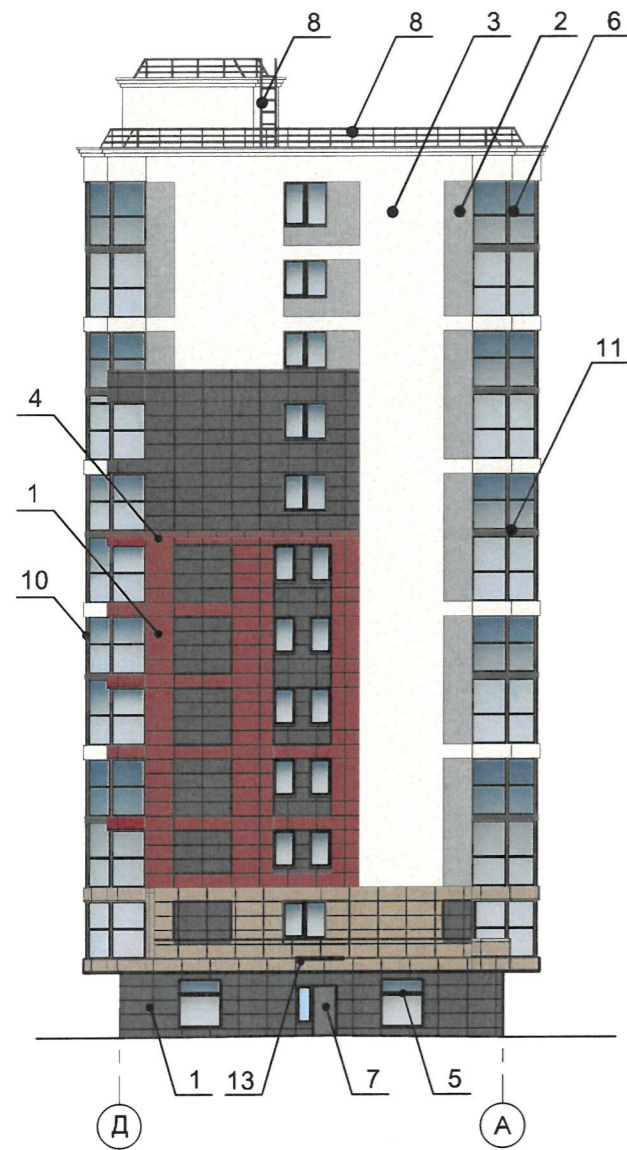
- Выноска и номер позиции согласно Ведомости отделки фасадов на листе 1
- Координационная ось

СОГЛАСОВАНО
 1^й заместитель начальника ДГА
 г. Перми - главный архитектор
 Д.Ю. Лапшин
 25.04.2022



Схема фасада



						992-21-ОФ			
						Колерный паспорт объекта капитального строительства по ул. Серебристая, № 18 Мотовилихинского района г. Перми			
Изм.	Кол. уч.	Лист	№ док.	Подп.	Дата	Многоквартирный жилой дом со встроенными помещениями общественного назначения	Стадия	Лист	Листов
Архитектор	Годовалова	Гип	Васенина		04.22		П	7	
						Дворовой фасад (блок-секция 4,5,6)		ООО "ПЕРМОБЛПРОЕКТ"	

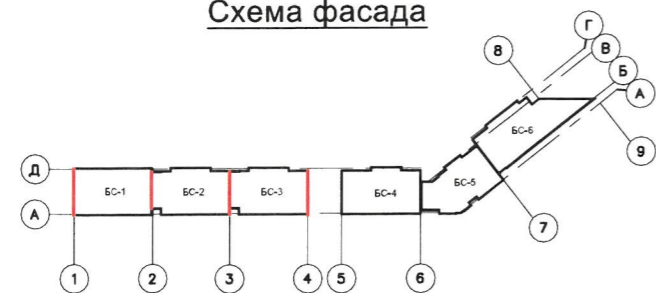


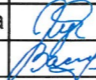

Условные обозначения

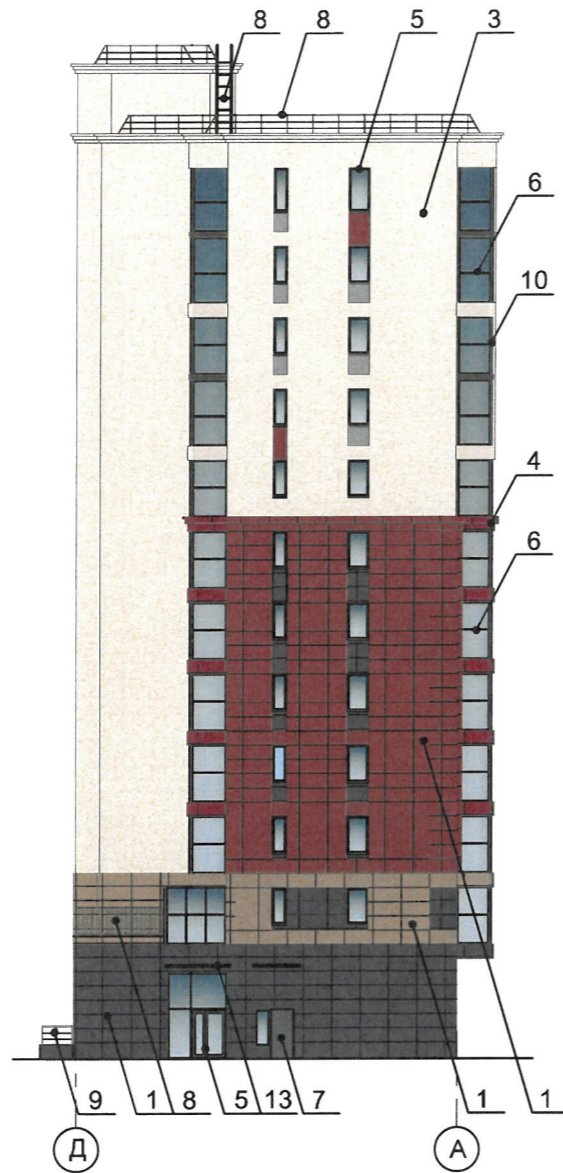
-  - Выноска и номер позиции согласно Ведомости отделки фасадов на листе 1
-  - Координационная ось

СОГЛАСОВАНО
заместитель начальника ДГА
г. Перми - главный архитектор
Д.Ю. Лапшин
20.04.22



Схема фасада



992-21-ОФ						
Колерный паспорт объекта капитального строительства по ул. Серебристая, № 18 Мотовилихинского района г. Перми						
Изм.	Кол. уч.	Лист	№ док.	Подп.	Дата	
Архитектор	Годовалова	Васенина			04.22	
Многоквартирный жилой дом со встроенными помещениями общественного назначения					Стадия	Лист
					П	8
Боковые фасады (блок-секция 1, 2, 3)					 ООО "ПЕРМОБЛПРОЕКТ"	

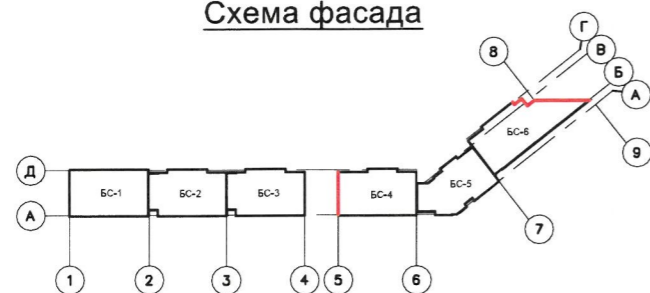


Условные обозначения

-  - Выноска и номер позиции согласно Ведомости отделки фасадов на листе 1
-  - Координационная ось

СОГЛАСОВАНО
1^й заместитель начальника ДГА
г. Перми - главный архитектор
Д.Ю. Лапшин
25.04.22

Схема фасада




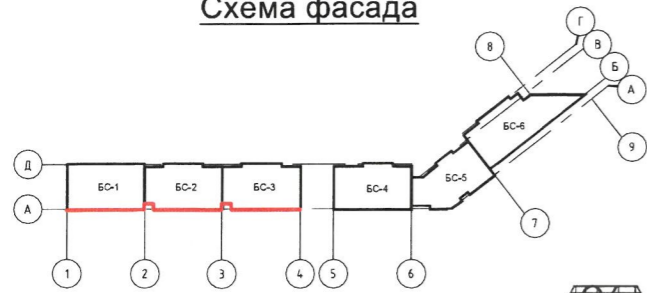
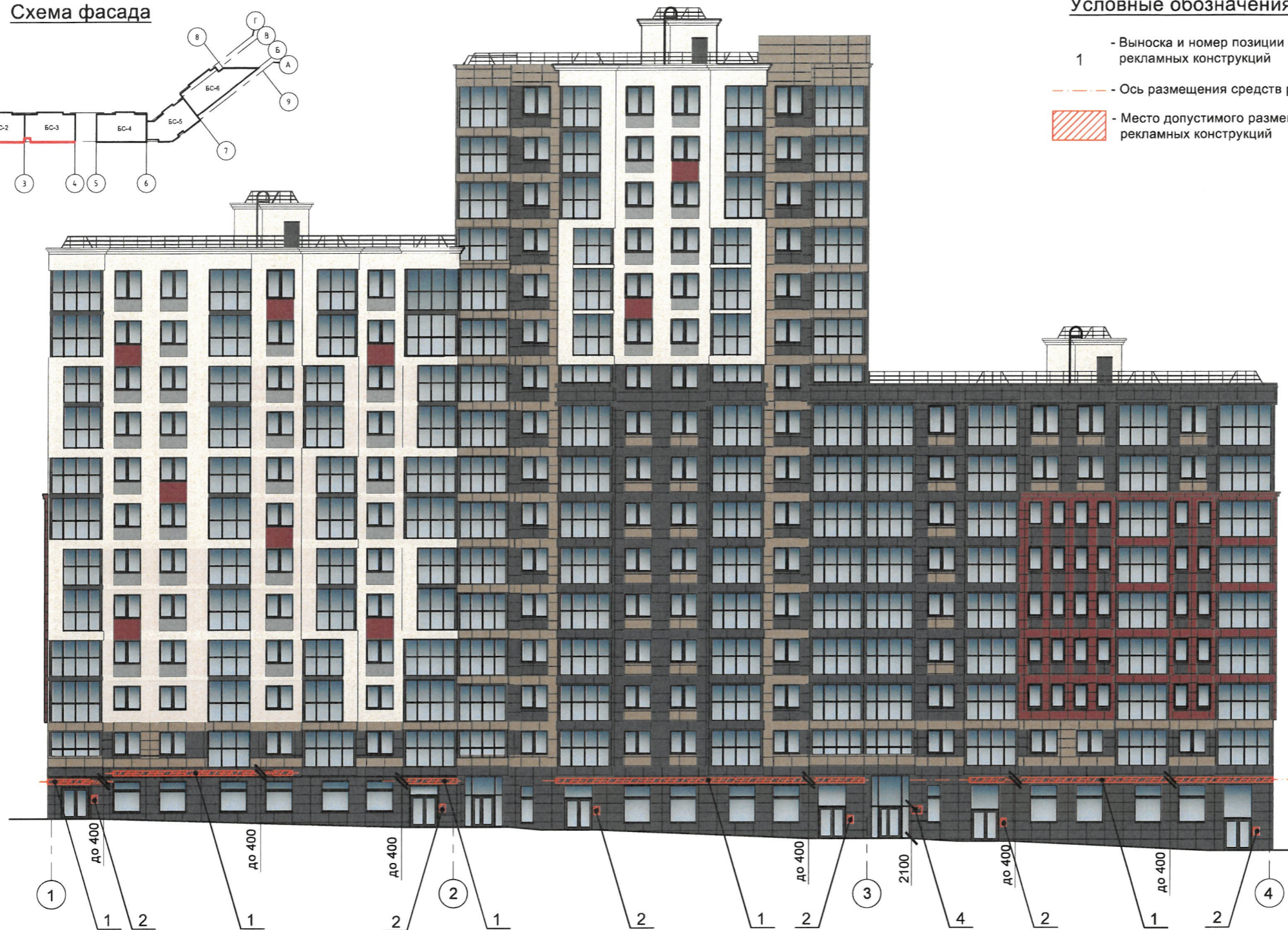
						992-21-ОФ			
						Колерный паспорт объекта капитального строительства по ул. Серебристая, № 18 Мотовилихинского района г. Перми			
Изм.	Кол. уч.	Лист	№ док.	Подп.	Дата	Многоквартирный жилой дом со встроенными помещениями общественного назначения	Стадия	Лист	Листов
Архитектор	Годовалова	Васенина		<i>[Signature]</i>	04.22		П	9	
						Боковые фасады (блок-секция 4, 5, 6)		 ООО "ПЕРМОБЛПРОЕКТ"	

Схема фасада



Условные обозначения

- 1 - Выноска и номер позиции согласно Ведомости средств размещения информации, рекламных конструкций
- Ось размещения средств размещения информации, рекламных конструкций
- Место допустимого размещения средств размещения информации, рекламных конструкций



Управление архитектуры и городского дизайна
ДГА администрации г.Перми
СООТВЕТСТВУЕТ АРХИТЕКТУРНОМУ
ОБЛИКУ ГОРОДА ПЕРМИ
«25» 04 2022
Бресано С.В. Подпись *Бресано С.В.*




Ведомость средств размещения информации, рекламных конструкций

ПРИМЕЧАНИЕ: 1. Условия размещения средств размещения информации, рекламных конструкций см. лист 11.
2. Схему компоновки объемных букв и/или логотипов, относительно оси и места размещения средств размещения информации, узел крепления средства размещения информации см. лист 12.

ПОЗ.	Тип объекта, материал, способы крепления	Цвет (с указанием RAL)	Наличие подсветки
1	Объемные буквы и/или логотипы, размещенные на металлических направляющих в цвет фасада на стене здания. Оргстекло, металл, пластик	Фирменные цвета	Внутренняя или контурная подсветка
2	Информационная табличка (режимник) одиночная, размерами не более 0,5 x 0,7 м (ДхВ), или модульная. Металл, пластик, оргстекло, пленки.	Фирменные цвета	Возможна внутренняя подсветка
3	Указатель с наименованием улицы и номером дома (здания) (пункт 11.4.2. решения Пермской городской Думы от 15.12.2020 № 277). Металл, пластик, оргстекло.	Синий фон (R-(0), G-(20), B-(120)), белый	Возможна внутренняя подсветка
4	Указатель номера подъезда и квартир. Оргстекло, пластик, металл, пленка.	Фирменные цвета	Внутренняя или контурная подсветка

						992-21-ОФ			
						Колерный паспорт объекта капитального строительства по ул. Серебристая, № 18 Мотовилихинского района г. Перми			
Изм.	Кол. уч.	Лист	№ док.	Подп.	Дата	Многоквартирный жилой дом со встроенными помещениями общественного назначения	Стадия	Лист	Листов
Архитектор	Годовалова	Васенина		<i>Васенина</i>	04.22		П	10	
						Размещение средств размещения информации, рекламных конструкций (начало)			

Условные обозначения

-  - Выноска и номер позиции согласно Ведомости средств размещения информации, рекламных конструкций на листе 10
-  - Ось размещения средств размещения информации, рекламных конструкций
-  - Место допустимого размещения средств размещения информации, рекламных конструкций



Условия размещения средств размещения информации, рекламных конструкций

1. Место размещения информации располагаются относительно условной прямой линии - единой горизонтальной оси. Местоположение оси на фасаде определяется как половина расстояния между верхним и нижним архитектурным элементом (окна, наличники, карниз, фриз и др.), выделяющимся (западающим, выступающим) из плоскости стены.
2. Размещение вывесок и рекламных конструкций должно осуществляться в границах места допустимого размещения средств размещения информации, рекламных конструкций, установленных данным объектом капитального строительства.
3. Размещение вывесок по отношению друг к другу, их конфигурация, наполненность информацией должны соответствовать Стандартным требованиям к вывескам, их размещению и эксплуатации (далее - Стандартные требования), утвержденным Решением Пермской городской Думы от 15.12.2020 №277.
4. В случае, если планируемые к размещению вывески не соответствуют Стандартным требованиям и действующему колерному паспорту, требуется внесение изменений в колерный паспорт путем разработки нового колерного паспорта.
5. Максимальный размер информационных табличек - 0,5 м x 0,7 м (пункт 2.13 Стандартных требований).
6. Узел крепления каждого типа объекта информации разрабатывается отдельным рабочим проектом.
7. В случае размещения рекламной конструкции на фасаде здания, строения, сооружения, такая конструкция должна быть отражена в составе нового колерного паспорта, а ее размещение должно осуществляться в соответствии с действующим порядком установки и эксплуатации рекламных конструкций на территории города Перми, утвержденным решением пермской городской Думы, с последующим получением на установку и эксплуатацию рекламной конструкции в установленном порядке.
8. В случае возникновения спорных ситуаций с другими организациями в отношении мест размещения нестандартных вывесок, расположенных не в границах занимаемого помещения, регулирование конфликта и окончательное решение по размещению вывесок той или иной претендующей организации в соответствии с положениями Жилищного кодекса Российской Федерации должно приниматься на собрании собственников помещений в многоквартирном доме.

Управление архитектуры и городского дизайна
 1 ДГА администрации г.Перми
**СООТВЕТСТВУЕТ АРХИТЕКТУРНОМУ
 ОБЛИКУ ГОРОДА ПЕРМИ**
 «25» 04 2022
 Бресало С.В. Подпись *Бресало С.В.*

ПРИМЕЧАНИЕ: Схему компоновки объемных букв и/или логотипов, относительно оси и места размещения средств размещения информации, узел крепления средства размещения информации см. лист 12.


						992-21-ОФ			
						Колерный паспорт объекта капитального строительства по ул. Серебристая, № 18 Мотовилихинского района г. Перми			
Изм.	Кол. уч.	Лист	№ док.	Подп.	Дата	Многоквартирный жилой дом со встроенными помещениями общественного назначения	Стадия	Лист	Листов
Архитектор	Годовалова			<i>Годовалова</i>	04.22		П	11	
ГИП	Васенина			<i>Васенина</i>	04.22	Размещение средств размещения информации, рекламных конструкций (продолжение)	 ООО "ПЕРМОБЛПРОЕКТ"		



Схема компоновки объемных букв и/или логотипов, относительно оси и места размещения средств размещения информации

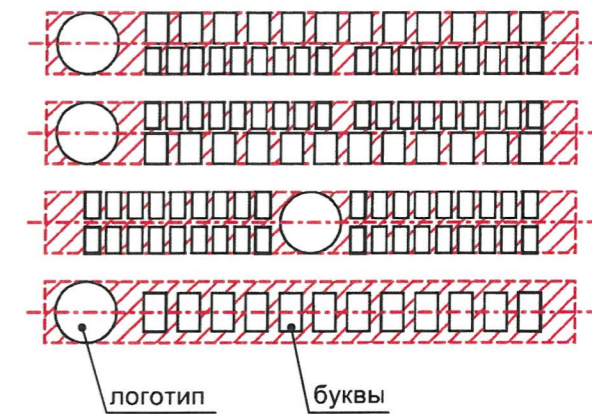
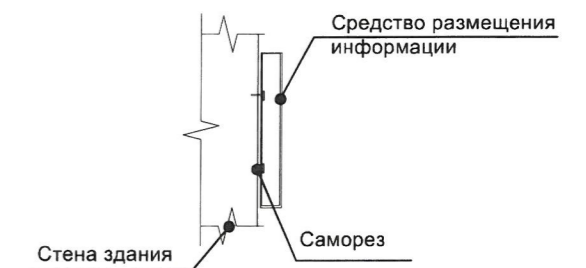


Схема крепления средств размещения информации



Условные обозначения

- Выноска и номер позиции согласно Ведомости средств размещения информации, рекламных конструкций на листе 10
- Ось размещения средств размещения информации, рекламных конструкций
- Место допустимого размещения средств размещения информации, рекламных конструкций

Управление архитектуры и городского дизайна
ДГА администрации г.Перми
**СООТВЕТСТВУЕТ АРХИТЕКТУРНОМУ
ОБЛИКУ ГОРОДА ПЕРМИ**
«25.04.2022»
Бресало С.В. Подпись *Бресало С.В.*

ПРИМЕЧАНИЕ: Условия размещения средств размещения информации, рекламных конструкций см. лист 11

						992-21-ОФ			
						Колерный паспорт объекта капитального строительства по ул. Серебристая, № 18 Мотовилихинского района г. Перми			
Изм.	Кол. уч.	Лист	№ док.	Подп.	Дата	Многоквартирный жилой дом со встроенными помещениями общественного назначения	Стадия	Лист	Листов
Архитектор	Годовалова			<i>Годовалова</i>	04.22		П	12	
	ГИП	Васенина		<i>Васенина</i>	04.22				
						Размещение средств размещения информации, рекламных конструкций (продолжение)			



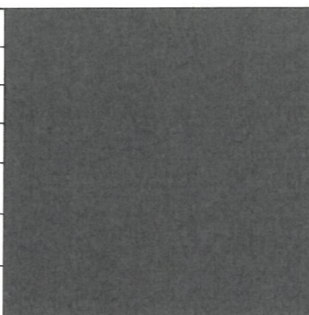
Управление архитектуры и городского дизайна
ДГА администрации г.Перми
СООТВЕТСТВУЕТ АРХИТЕКТУРНОМУ
ОБЛИКУ ГОРОДА ПЕРМИ
«25» 04 2022
Бресано С.В. Подпись *Бресано С.В.*

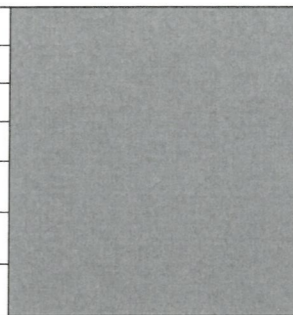
Условные обозначения

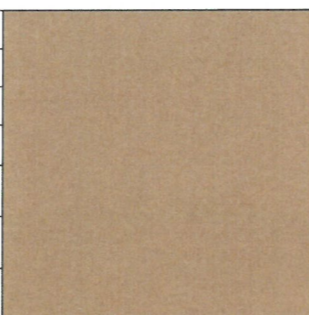
- Выноска и номер позиции согласно Ведомости средств размещения информации, рекламных конструкций на листе 10
- Ось размещения средств размещения информации, рекламных конструкций
- Место допустимого размещения средств размещения информации, рекламных конструкций

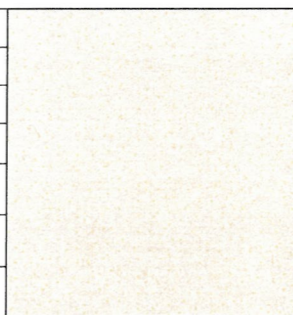
ПРИМЕЧАНИЕ: Условия размещения средств размещения информации, рекламных конструкций см. лист 11

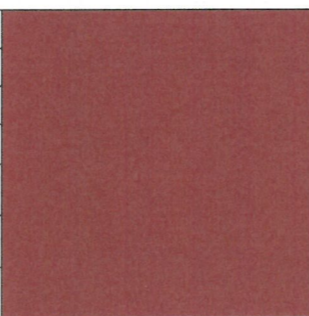
						992-21-ОФ			
						Колерный паспорт объекта капитального строительства по ул. Серебристая, № 18 Мотовилихинского района г. Перми			
Изм.	Кол. уч.	Лист	№ док.	Подп.	Дата	Многоквартирный жилой дом со встроенными помещениями общественного назначения	Стадия	Лист	Листов
Архитектор	Годовалова			<i>Годовалова</i>	04.22		П	13	
	ГИП	Васенина		<i>Васенина</i>	04.22	Размещение средств размещения информации, рекламных конструкций (окончание)			


Позиция согласно ведомости отделки фасадов	Координаты цвета RAL classic 7024 (графитовый серый)	C:	80	
		M:	60	
		Y:	50	
		K:	40	
		R:	71	
		G:	74	
1, 4, 7, 9		B:	80	

Позиция согласно ведомости отделки фасадов	Координаты цвета RAL classic 7040 (серое окно)	C:	30	
		M:	20	
		Y:	10	
		K:	10	
		R:	157	
		G:	163	
2		B:	166	

Позиция согласно ведомости отделки фасадов	Координаты цвета RAL design 050 60 10	C:	33	
		M:	36	
		Y:	40	
		K:	16	
		R:	162	
		G:	144	
1, 12		B:	132	

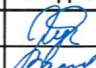
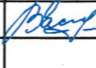

Позиция согласно ведомости отделки фасадов	Координаты цвета RAL design 000 90 00	C:	13	
		M:	7	
		Y:	11	
		K:	0	
		R:	225	
		G:	228	
2, 3, 4		B:	226	

Позиция согласно ведомости отделки фасадов	Координаты цвета RAL design 020 30 30	C:	35	
		M:	77	
		Y:	53	
		K:	44	
		R:	120	
		G:	58	
1, 2, 4		B:	65	

Позиция согласно ведомости отделки фасадов	Координаты цвета RAL classic 7012 (базальтово-серый)	C:	20	
		M:	0	
		Y:	10	
		K:	80	
		R:	89	
		G:	97	
5, 6, 8, 10, 11		B:	99	

СОГЛАСОВАНО
1^й заместитель начальника ДГА
г. Перми - главный архитектор
Д.Ю. Лалшин
20 02

1. Цвет керамогранитных панелей показан условно, оттенок зависит от производителя изделий;
2. Аналоги цветовых кодировок RAL в форматах CMYK и RGB приняты по <https://colorscheme.ru/ral-colors/ral-classic.html>. Цвета в системе CMYK приняты по таблице в зависимости от матовости поверхности (мелованная/немелованная);
3. Цвета RAL не имеют соответствий в системах: CMYK, Pantone, NCS, HTML или в RGB. Юридическую силу имеют только цифровые обозначения цветов. В договорах и нормативных документах прописывается цвет в следующем виде: цвет RALXXXX (степень блеска как в каталоге RAL K7/K5 (полуматовый/глянцевый) или по образцу/выкрасу) (https://ral.ru/classic_russian).

						992-21-ОФ			
						Колерный паспорт объекта капитального строительства по ул. Серебристая, № 18 Мотовилихинского района г. Перми			
Изм.	Кол. уч.	Лист	№ док.	Подп.	Дата	Многоквартирный жилой дом со встроенными помещениями общественного назначения	Стадия	Лист	Листов
Архитектор	Годовалова				04.22		П	14	
	ГИП	Васенина			04.22				
						Эталоны колеров			
						 ООО "ПЕРМОБЛПРОЕКТ"			