



*№059-22-01-26-1346 от 14.04.2022*

Заказчик: МАУ СШОР «Орленок»

## **ПАСПОРТ ВНЕШНЕГО ОБЛИКА ОБЪЕКТА КАПИТАЛЬНОГО СТРОИТЕЛЬСТВА (КОЛЕРНЫЙ ПАСПОРТ)**

**АДРЕС ОБЪЕКТА: г.Пермь, административный район Свердловский,  
улица Сибирская, здание (строение) № 47**

**081-2020-2-ОФ**

*Согласовано с учетом письма от 11.04.2022  
№55-01-19.2-3 Решения Государственной  
инспекции по охране культурного наследия  
Пермского края*

ПЕРМЬ 2022 г.

Ведомость чертежей

Пояснительная записка

ЛИСТ	НАИМЕНОВАНИЕ	ПРИМЕЧАНИЯ
1	Общие данные	
2	Общие данные	
3	Общие данные	
4	Визуализация	
5	Главный фасад (1-16)	
6	Боковой фасад (А-Н)	
7	Дворовой фасад (16-1)	
8	Боковой фасад (Н-А)	
9	Размещение средств размещения информации, рекламных конструкций	
10	Размещение средств размещения информации, рекламных конструкций	
11	Архитектурно-художественная подсветка	
12	Эталоны колеров	
13	Эталоны колеров	
14	Эталоны колеров	
15	Эталоны колеров	
16	Эталоны колеров	

Объект капитального строительства - Реконструкция ледового дворца спорта «Орленок»  
 Год постройки и ввода в эксплуатацию: новое строительство;  
 Ранее разработанные колерные паспорта: не разрабатывались;  
 В плане здание многоугольной конфигурации;  
 Несущие конструкции: каркас;  
 Кровля: плоская

Нахождение в границах зон объектов культурного наследия: согласно Приказа Государственной инспекции по охране объектов культурного наследия Пермского края от 22.01.2019г. № СЭД-55-01-05-12 участок строительства полностью расположен в границах территории объекта культурного наследия регионального значения - достопримечательное место "Городской сад" (08ДМ);  
 В соответствии с приказом Министерства культуры, молодежной политики и массовых коммуникаций Пермского края от 05.12.2013г. № СЭД-27-01-12-489 участок строительства расположен в непосредственной близости от границ территории ОКН регионального значения "Доходный дом С.М. Алексеева"

Настоящим колерным паспортом:  
 Уточняются виды и места размещения средств размещения информации;  
 В соответствии с Градостроительным кодексом Российской Федерации, решением Пермской городской Думы от 15.12.2020 №277 «Об утверждении Правил благоустройства территории города Перми» и постановлением администрации города Перми от 22.02.2017 № 130 «Об утверждении формы и Порядка согласования паспорта внешнего облика объекта капитального строительства (колерного паспорта)» проекты колерных паспортов либо проекты изменений в колерные паспорта не являются разрешительной документацией на строительство, реконструкцию объекта капитального строительства; не являются правовым основанием на устройство пристроек, навесов, козырьков и других архитектурных элементов объектов капитального строительства.

Предметом согласования данного колерного паспорта являются: принятые цветовые решения элементов фасада, применяемые материалы возводимого объекта недвижимости, а также определение возможных типов размещения средств размещения информации на нем. Средства размещения информации, рекламные конструкции, не соответствующие типу и местам их возможного размещения, подлежат демонтажу.

До начала проведения работ по реконструкции, ремонту объекта необходимо разработать и согласовать раздел об обеспечении сохранности объекта культурного наследия в соответствии с п.2 ст.36 Федерального закона от 25.06.2002 № 73-ФЗ «Об объектах культурного наследия (памятниках истории и культуры) народов Российской Федерации».

Согласно Распоряжению Правительства Пермского края от 29.04.2021 № 95-рп утвержденному межведомственному плану мероприятий по профилактике и пресечению противоправных действий несовершеннолетних и молодежи, связанных с незаконным нанесением надписей и графических изображений на фасады зданий и сооружений необходимо предусматривать при реставрации и ремонте фасадов зданий и сооружений, являющихся объектами культурного наследия и находящихся в муниципальной собственности, использование защитных (антивандалных) покрытий (краски, штукатурки со специальными компонентами, прозрачные лаки) и (или) защитных фасадных конструкций (ограждения, сетка).

СОГЛАСОВАНО  
 1<sup>й</sup> заместитель начальника ДГА  
 г. Перми - главный архитектор  
 В.Ю. Лапшин  
 20.04.2022

						081-2020-2-ОФ			
						Колерный паспорт объекта капитального строительства по ул. Сибирской, 47 Свердловского района г.Пермь			
Изм.	Кол.уч.	Лист	№док	Подпись	Дата	Реконструкция стадиона «Юность» и ледового дворца спорта «Орленок», строительство открытой арены с искусственным покрытием 2 этап. Реконструкция ледового дворца спорта «Орленок»	Стадия	Лист	Листов
							П	1	
						Общие данные			
						<b>ВЕРХНЕКАМ ПРОЕКТ</b>			
	Н.контр.	Винокурова			04.22				
	ГИП	Кирьянов			04.22				

**Ведомость отделки фасадов**

ПОЗ.	ЭЛЕМЕНТ ФАСАДА	ЭТАЛОН ЦВЕТА	ОБОЗНАЧ.	ВИД ОТДЕЛКИ	ПРИМ.
1	Наружные стены (тип 1)		RAL 000 75 00	НФС.Облицовка - алюминиевые композитные панели (Г1) Алюминстрой Goldstar	
2	Наружные стены (тип 2)		RAL 9016	НФС.Облицовка - алюминиевые композитные панели (Г1) Алюминстрой Goldstar	
3	Металлические панели (тип 1)		RAL 000 75 00	НФС.Облицовка - алюминиевые композитные панели (Г1) Алюминстрой Goldstar	Mirror-Natural G0001
4	Металлические панели (тип 2)		RAL 7046	НФС.Облицовка - алюминиевые композитные панели (Г1) Алюминстрой Goldstar	Scratch Silver
5	Фасонные элементы		RAL 000 50 00	Алюминиевые профили Schuco	
6	Остекление		RAL 270 90 05	Стеклопакеты GUARDIAN GLASS	
7	Ограждения и лестницы		RAL 000 50 00	Заводская окраска	
8	Декоративные элементы. Ламели		RAL 040 40 40	Безопасное многослойное GUARDIAN LamiGlass(триплекс) цветное стекло	
9	Декоративные элементы. Ламели			Безопасное многослойное GUARDIAN LamiGlass(триплекс) цветное стекло	RGB 137 60 42
10	Декоративные элементы. Ламели			Безопасное многослойное GUARDIAN LamiGlass(триплекс) цветное стекло	RGB 136 60 42
11	Декоративные элементы. Ламели			Безопасное многослойное GUARDIAN LamiGlass(триплекс) цветное стекло	RGB 135 60 43
12	Декоративные элементы. Ламели			Безопасное многослойное GUARDIAN LamiGlass(триплекс) цветное стекло	RGB 134 60 44
13	Декоративные элементы. Ламели			Безопасное многослойное GUARDIAN LamiGlass(триплекс) цветное стекло	RGB 132 60 45
14	Декоративные элементы. Ламели			Безопасное многослойное GUARDIAN LamiGlass(триплекс) цветное стекло	RGB 131 61 45
15	Декоративные элементы. Ламели			Безопасное многослойное GUARDIAN LamiGlass(триплекс) цветное стекло	RGB 129 61 46
16	Декоративные элементы. Ламели			Безопасное многослойное GUARDIAN LamiGlass(триплекс) цветное стекло	RGB 127 61 47
17	Декоративные элементы. Ламели			Безопасное многослойное GUARDIAN LamiGlass(триплекс) цветное стекло	RGB 125 61 49
18	Декоративные элементы. Ламели			Безопасное многослойное GUARDIAN LamiGlass(триплекс) цветное стекло	RGB 124 61 49
19	Декоративные элементы. Ламели		RAL 040 30 30	Безопасное многослойное GUARDIAN LamiGlass(триплекс) цветное стекло	
20	Декоративные элементы. Ламели			Безопасное многослойное GUARDIAN LamiGlass(триплекс) цветное стекло	RGB 120 61 51
21	Декоративные элементы. Ламели			Безопасное многослойное GUARDIAN LamiGlass(триплекс) цветное стекло	RGB 118 61 53
22	Декоративные элементы. Ламели			Безопасное многослойное GUARDIAN LamiGlass(триплекс) цветное стекло	RGB 116 61 54
23	Декоративные элементы. Ламели			Безопасное многослойное GUARDIAN LamiGlass(триплекс) цветное стекло	RGB 116 60 58
24	Декоративные элементы. Ламели			Безопасное многослойное GUARDIAN LamiGlass(триплекс) цветное стекло	RGB 113 61 56
25	Декоративные элементы. Ламели		RAL 3009	Безопасное многослойное GUARDIAN LamiGlass(триплекс) цветное стекло	
26	Декоративные элементы. Ламели			Безопасное многослойное GUARDIAN LamiGlass(триплекс) цветное стекло	RGB 109 62 58
27	Декоративные элементы. Ламели			Безопасное многослойное GUARDIAN LamiGlass(триплекс) цветное стекло	RGB 107 62 59
28	Декоративные элементы. Ламели			Безопасное многослойное GUARDIAN LamiGlass(триплекс) цветное стекло	RGB 105 62 60
29	Декоративные элементы. Ламели		RAL 8012	Безопасное многослойное GUARDIAN LamiGlass(триплекс) цветное стекло	
30	Декоративные элементы. Ламели			Безопасное многослойное GUARDIAN LamiGlass(триплекс) цветное стекло	RGB 102 62 62

ПОЗ.	ЭЛЕМЕНТ ФАСАДА	ЭТАЛОН ЦВЕТА	ОБОЗНАЧ.	ВИД ОТДЕЛКИ	ПРИМ.
31	Декоративные элементы. Ламели		RAL 3005	Безопасное многослойное GUARDIAN LamiGlass(триплекс) цветное стекло	
32	Декоративные элементы. Ламели			Безопасное многослойное GUARDIAN LamiGlass(триплекс) цветное стекло	RGB 100 62 63
33	Декоративные элементы. Ламели		RAL 010 30 15	Безопасное многослойное GUARDIAN LamiGlass(триплекс) цветное стекло	
34	Декоративные элементы. Ламели			Безопасное многослойное GUARDIAN LamiGlass(триплекс) цветное стекло	RGB 95 62 66
35	Декоративные элементы. Ламели			Безопасное многослойное GUARDIAN LamiGlass(триплекс) цветное стекло	RGB 94 62 67
36	Декоративные элементы. Ламели			Безопасное многослойное GUARDIAN LamiGlass(триплекс) цветное стекло	RGB 92 62 68
37	Декоративные элементы. Ламели			Безопасное многослойное GUARDIAN LamiGlass(триплекс) цветное стекло	RGB 104 62 61
38	Декоративные элементы. Ламели			Безопасное многослойное GUARDIAN LamiGlass(триплекс) цветное стекло	RGB 89 63 69

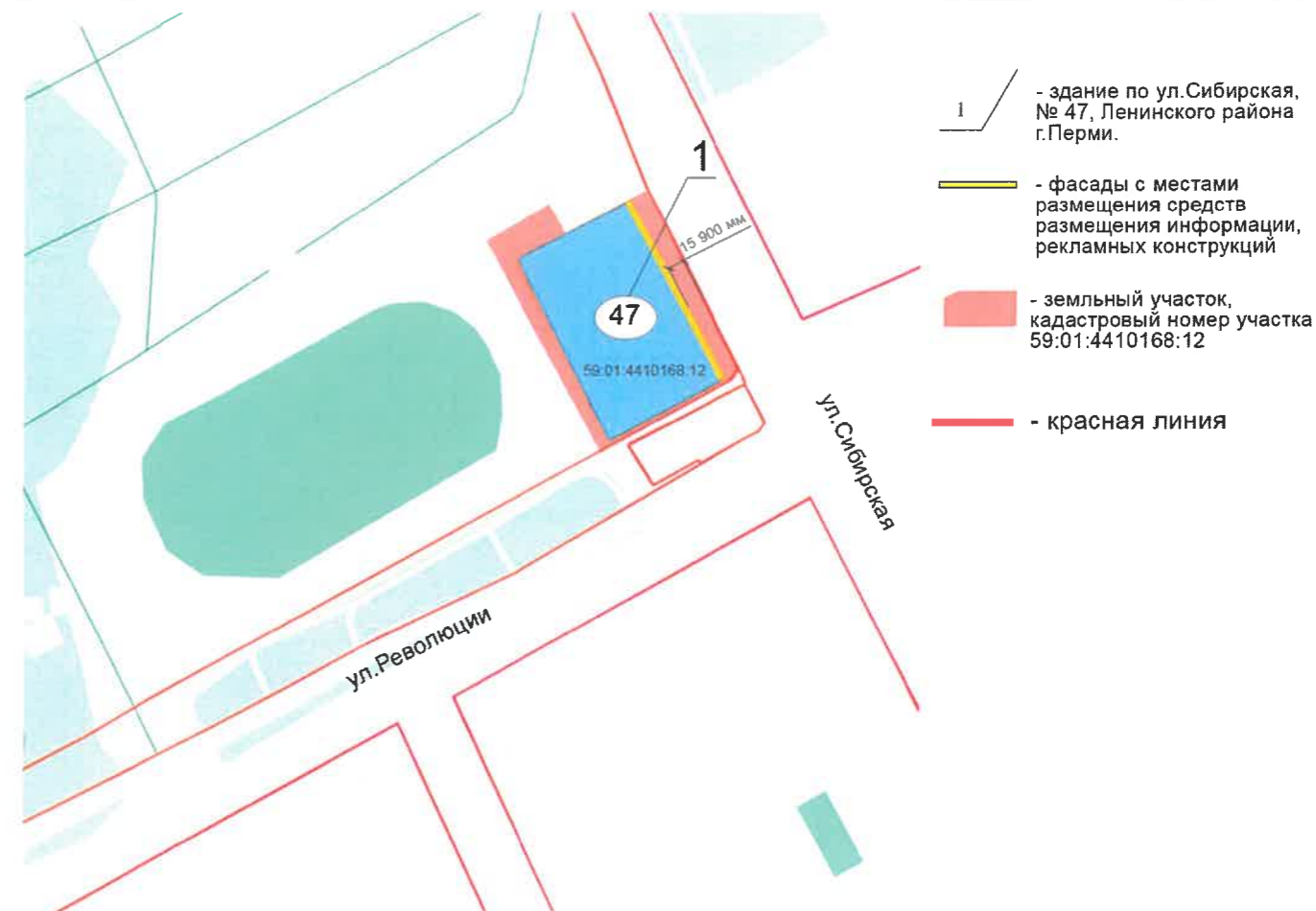
СОГЛАСОВАНО  
1<sup>й</sup> заместитель начальника ДГА  
г. Перми - главный архитектор  
Д.Ю. Лапшин  
04.2022

						081-2020-2-ОФ			
						Колерный паспорт объекта капитального строительства по ул. Сибирской, 47 Свердловского района г.Пермь			
Изм.	Кол.уч.	Лист	Недок	Подпись	Дата	Реконструкция стадиона «Юность» и ледового дворца спорта «Орленок», строительство открытой арены с искусственным покрытием 2 этап. Реконструкция ледового дворца спорта «Орленок»	Стадия	Лист	Листов
Разраб.		Осколков			04.22		П	2	
Н.контр.		Винокурова			04.22	Общие данные	<b>ВЕРХНЕКАМ ПРОЕКТ</b>		
ГИП		Кирьянов			04.22				

**Инструкция о порядке производства работ, связанных с окраской фасадов и всех наружных частей зданий, сооружений, строений, расположенных на территории города Перми**

1. Окраска (отделка) фасадов и всех наружных частей зданий, сооружений, строений, расположенных на территории города Перми, может производиться лишь на основании паспорта внешнего облика объекта капитального строительства (колерного паспорта), согласованного с департаментом градостроительства и архитектуры администрации г. Перми (далее – ДГА).
2. До начала процесса окраски (отделки) здания или какого-либо сооружения должны быть произведены работы по капитальному ремонту всех без исключения его наружных частей, подлежащих окраске.
3. До начала ремонта зданий, имеющих газосветовую рекламу, сообщить рекламораспространителю о предстоящих работах на фасаде здания с целью сохранения вывесок либо их демонтажа.
4. Полуразрушенные и разрушенные архитектурные художественно-скульптурные элементы фасада: карнизы, фризы, колонны, пилястры, сандрики, кронштейны, обрамления проемов, различные лепные украшения, барельефы, мозаика, художественная роспись и т.п. подлежат обязательному восстановлению в своем первоначальном виде. Категорически запрещается производить окраску здания без предварительного восстановления указанных элементов декора фасада.
5. Металлические поверхности отдельных элементов фасада: чугунные решетки, ограждения балконов и лестниц, элементы входных групп, двери, кронштейны и прочие архитектурно-художественные элементы фасада перед окраской очищаются от грязи, ржавчины, старой краски и покрываются вновь атмосферостойкой краской для металлических поверхностей.
6. В соответствии с выданными образцами цвета (колерами) на окраску (отделку) здания организация, производящая ремонт здания, составляет пробные образцы цвета, которые наносятся на подготовленную для покраски поверхность стены в уровне 1-го этажа здания (не выше 1,5 метров от земли).
7. Проверку и согласование пробного образца цвета (выкрас колера) производит уполномоченный представитель ДГА. Без указанных проверки и согласования производить окраску (отделку) фасадов здания категорически запрещается.
8. Домоуправления, организации и учреждения, производящие окраску (отделку) и связанный с нею ремонт фасадов здания, несут ответственность за выполнение настоящей инструкции и могут быть привлечены к административной ответственности за ее нарушение в соответствии со статьей 6.8.2 «Нарушение требований к внешнему виду фасадов зданий, строений, сооружений» Закона Пермского края от 06.04.2015 № 460-ПК «Об административных правонарушениях в Пермском крае».
9. По всем вопросам, связанным с производством работ, необходимо обращаться в ДГА по адресу: г. Пермь, ул. Сибирская, 15, каб. 315, тел. 212-76-98.

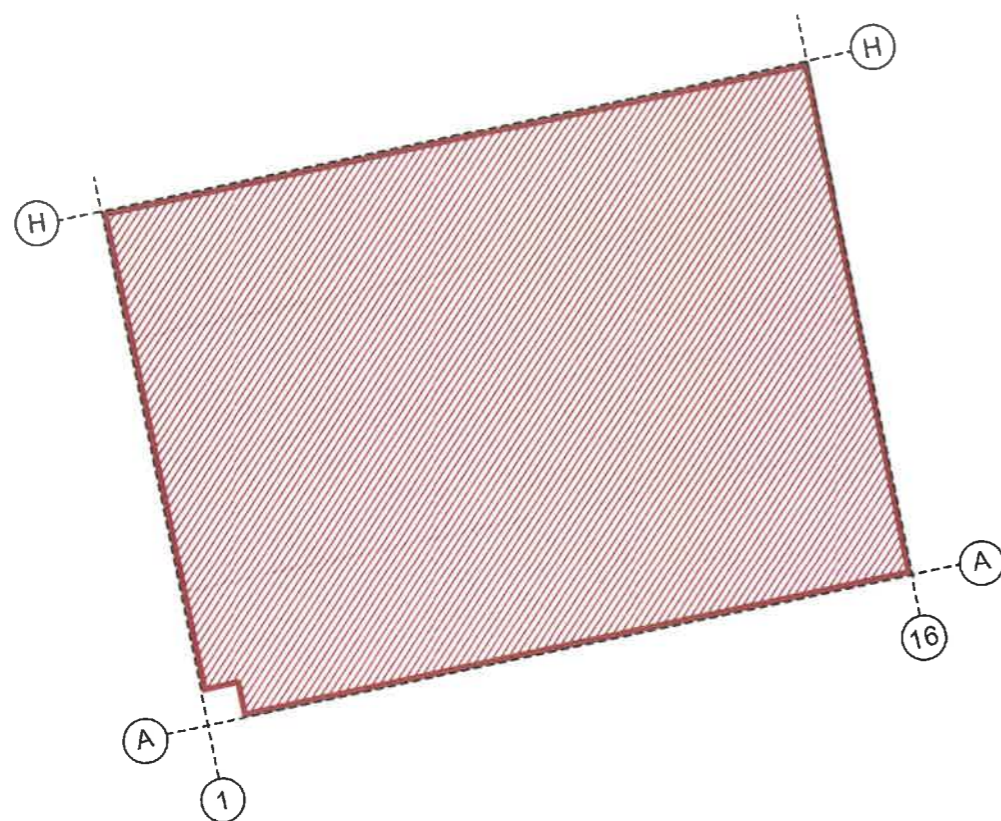
**Ситуационный план**



**Условные обозначения**

- 1 - здание по ул. Сибирская, № 47, Ленинского района г. Перми.
- фасады с местами размещения средств размещения информации, рекламных конструкций
- земельный участок, кадастровый номер участка 59:01:4410168:12
- красная линия

**План координационных осей**



**Ведомость ссылочных и прилагаемых документов**

ОБОЗНАЧЕНИЕ	НАИМЕНОВАНИЕ	ПРИМЕЧАНИЕ							
<u>Ссылочные документы</u>									
Решение Пермской городской Думы от 15.12.2020 №277	Об утверждении Правил благоустройства территории города Перми								
Постановление администрации г.Перми от 22.02.2017 № 130	Об утверждении формы и Порядка согласования паспорта внешнего облика объекта капитального строительства (колерного паспорта)								
Письмо от Государственной инспекции по охране ОКН Пермского края от 11.01.2022 №Исх 55-01-19.2-3	Решение акта государственной историко-культурной экспертизы раздела «Обеспечение сохранности объектов культурного наследия» проектной документации «Реконструкция стадиона «Юность» и ледового двора спорта «Орленок», строительство открытой арены с искусственным покрытием»								
<b>081-2020-2-ОФ</b>									
<b>Колерный паспорт объекта капитального строительства по ул. Сибирской, 47 Свердловского района г.Пермь</b>									
Изм.	Кол.уч	Лист	№ док	Подпись	Дата	Стадия	Лист	Листов	
	Разраб.	Осколков			04.22	Реконструкция стадиона «Юность» и ледового дворца спорта «Орленок», строительство открытой арены с искусственным покрытием 2 этап. Реконструкция ледового дворца спорта «Орленок»	П	3	
Общие данные							<b>ВЕРХНЕКАМ ПРОЕКТ</b>		
Н.контр.	Винокурова				04.22				
ГИП	Кириянов				04.22				

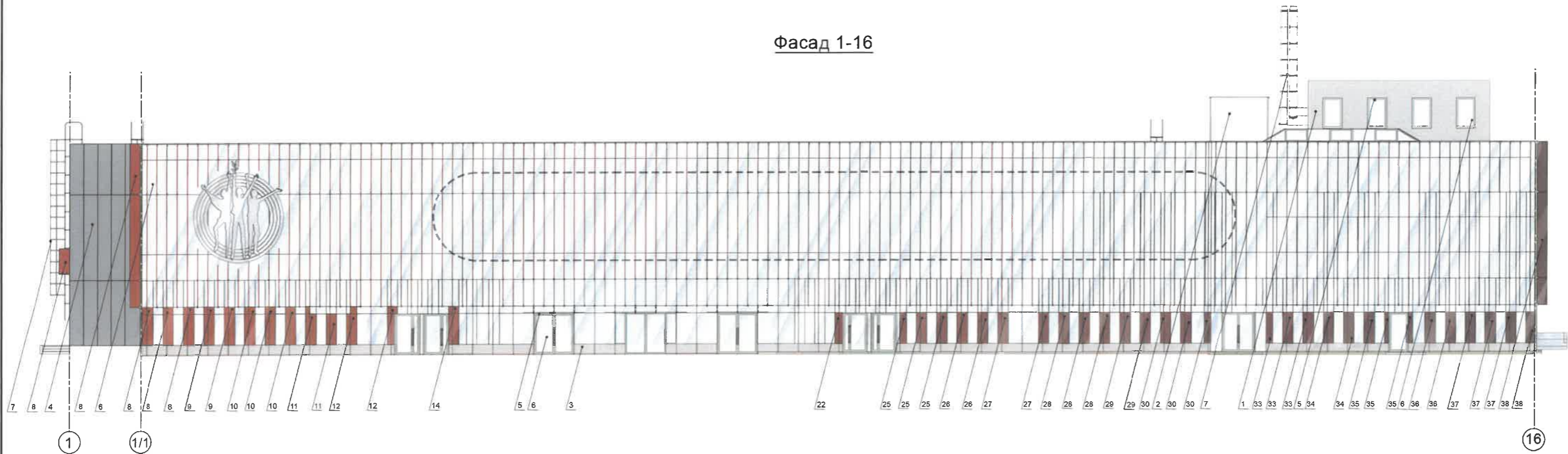


**Примечание**

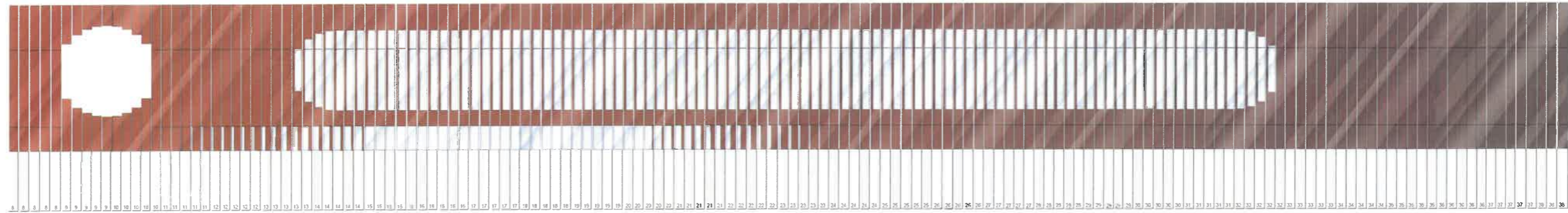
Визуализации представляет общую концепцию проекта и могут отличаться от фасадов колерного паспорта.

						081-2020-2-ОФ			
						Колерный паспорт объекта капитального строительства по ул. Сибирской, 47 Свердловского района г.Пермь			
Изм.	Кол.уч	Лист	Недок	Подпись	Дата	Реконструкция стадиона «Юность» и ледового дворца спорта «Орленок», строительство открытой арены с искусственным покрытием 2 этап. Реконструкция ледового дворца спорта «Орленок»	Стадия	Лист	Листов
	Разраб.	Осколков			04.22		П	4	
	Н.контр.	Винокурова			04.22	Визуализация	<b>ВЕРХНЕКАМ ПРОЕКТ</b>		
	ГИП	Кирьянов			04.22				

Фасад 1-16



Развертки ламелей в осях 1/1-16



Примечание

1. В случае, если наружные лестницы при дополнительно устроенных входах в общественные помещения здания выходят за границы предоставленного земельного участка и красные линии квартала, то устройство дополнительных или переустройство существующих входных групп требует получения разрешения в установленном порядке;
2. В случае устройства или переустройства (перепланировки, ремонта, реконструкции) помещений общественного назначения, их входных групп в обязательном порядке должны быть предусмотрены мероприятия по обеспечению доступности данных помещений для маломобильных групп населения, включая инвалидов, использующих кресла-коляски и собак-проводников (далее-МГН) в соответствии с требованиями СП 59.13330.2016 Свод правил. Доступность зданий и сооружений для маломобильных групп населения. Данный свод правил касается функционально-планировочных элементов зданий и сооружений, их участков или отдельных помещений, доступных для МГН (входные узлы, коммуникации, пути эвакуации, помещения и зоны обслуживания, а также их информационное и инженерное обустройство). В частности, лестницы при входах в общественные помещения должны дублироваться пандусами с уклоном не более 1:20 (5%) или иными средствами подъема (подъемные платформы, лифты и т.д.). Согласно вышеуказанному Своду правил наружные лестницы и пандусы должны иметь поручни с учетом технических требований к опорным стационарным устройствам по ГОСТ Р 51261; размеры входной площадки при открывании дверей наружу должны быть не менее 1,4 x 2,0 или 1,5 x 1,85; размеры входной площадки с пандусом не менее 2,2 x 2,2 м.

Условные обозначения

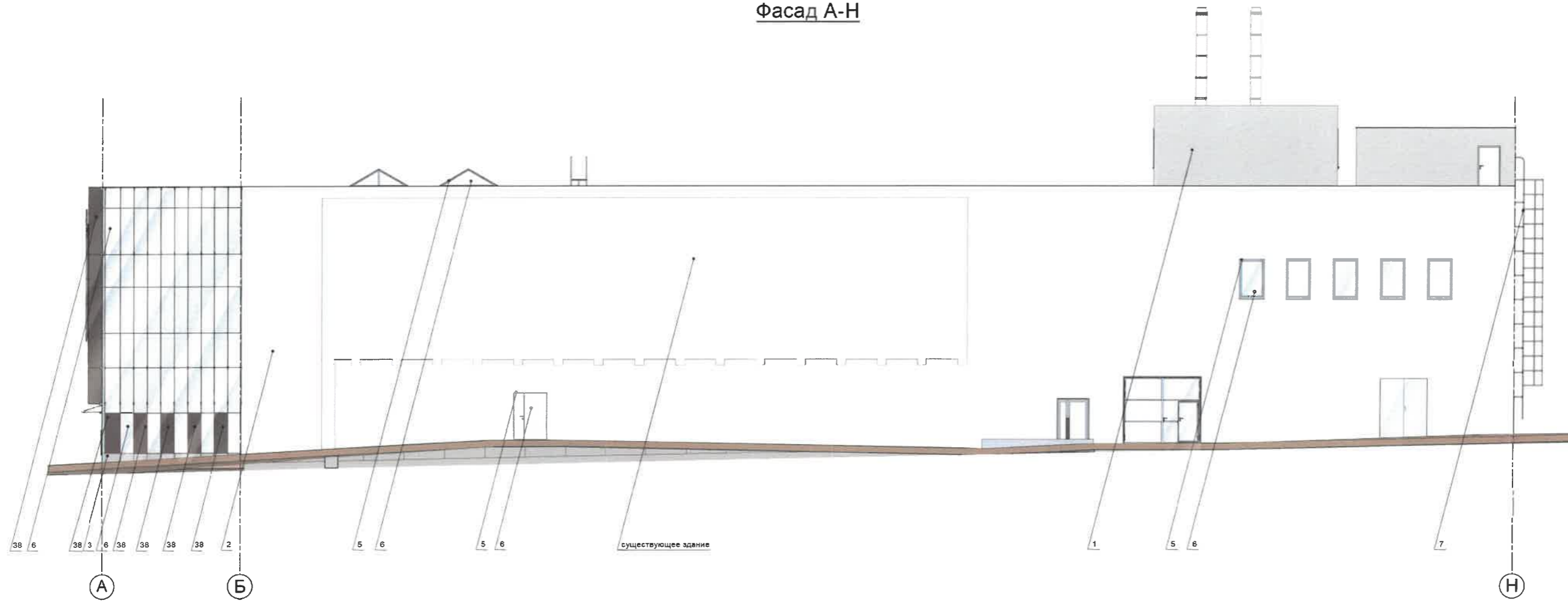
⋮  
⊙  
- условные координационные оси

△  
1  
- выноска и номер позиции согласно ведомости отделки фасадов (см. лист 1)

СОГЛАСОВАНО  
1<sup>й</sup> заместитель начальника ДГА  
г. Перми - главный архитектор  
Д.Ю. Лапшин  
20.04.2022

						081-2020-2-ОФ			
						Колерный паспорт объекта капитального строительства по ул. Сибирской, 47 Свердловского района г.Пермь			
Изм.	Кол.уч.	Лист	№док	Подпись	Дата	Реконструкция стадиона «Юность» и ледового дворца спорта «Орленок», строительство открытой арены с искусственным покрытием 2 этап. Реконструкция ледового дворца спорта «Орленок»	Стадия	Лист	Листов
Разраб.		Осколков			04.22		П	5	
Н.контр.		Винокурова			04.22	Главный фасад (1-16)			
ГИП		Кириянов			04.22				

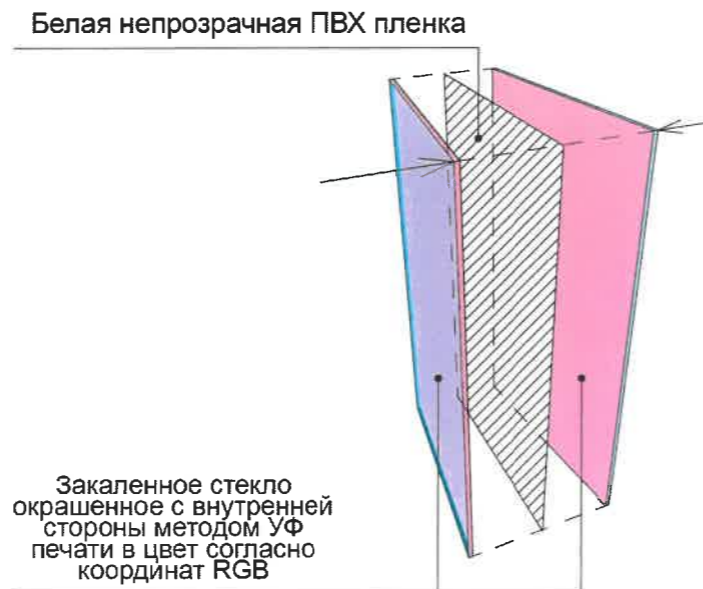
Фасад А-Н





Развертки ламелей в осях А-Б






Схема изготовления триплекса для декоративных фасадных ламелей



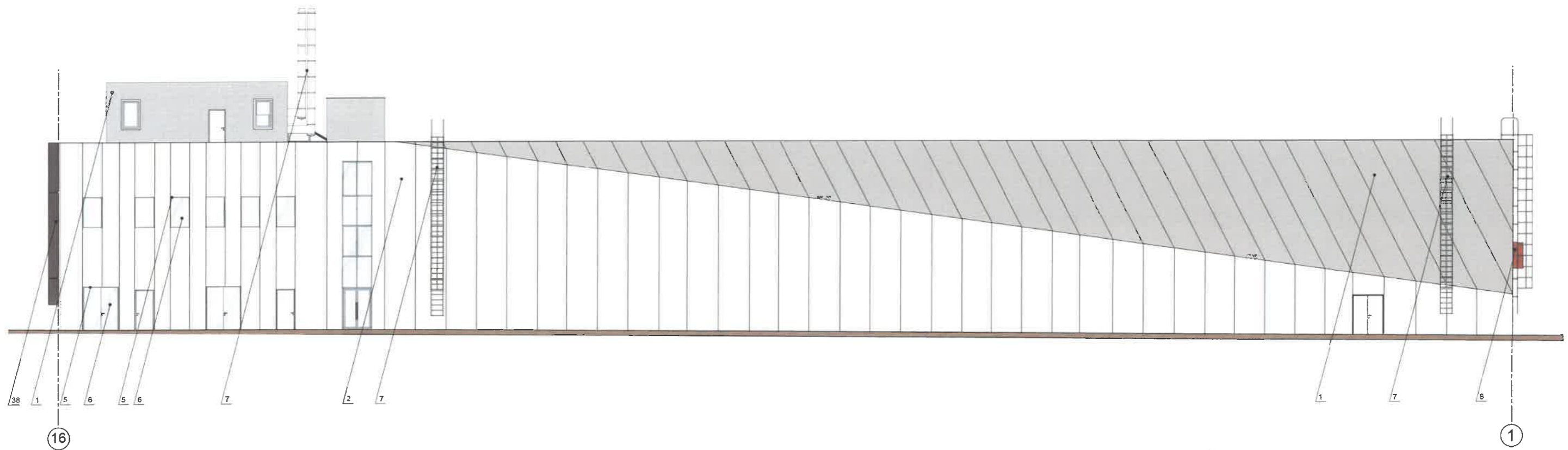
Условные обозначения

-  - условные координационные оси
-  - выноска и номер позиции согласно ведомости отделки фасадов (см. лист 1)

СОГЛАСОВАНО  
1<sup>й</sup> заместитель начальника ДГА  
г. Пермь - главный архитектор  
Д.Ю. Лапшин  
2022

						081-2020-2-ОФ			
						Колерный паспорт объекта капитального строительства по ул. Сибирской, 47 Свердловского района г.Пермь			
Изм.	Кол.уч.	Лист	№док	Подпись	Дата	Реконструкция стадиона «Юность» и ледового дворца спорта «Орленок», строительство открытой арены с искусственным покрытием 2 этап. Реконструкция ледового дворца спорта «Орленок»	Стадия	Лист	Листов
Разраб.		Осколков			04.22		П	6	
Н.контр.		Винокурова			04.22	Боковой фасад (А-Н)	<b>ВЕРХНЕКАМ ПРОЕКТ</b>		
ГИП		Кириянов			04.22				

Фасад 16-1



Примечание

1. Дополнительное оборудование - размещаемые на фасадах здания, строения, сооружения системы технического обеспечения эксплуатации зданий, строений, сооружений (наружные блоки систем кондиционирования и вентиляции, маскирующие ограждения (экраны, решетки), вентиляционные трубопроводы, антенны, видеоканалы наружного наблюдения, электрощиты, кабельные линии, иное подобное оборудование), защитные устройства (решетки, рольставни), почтовые ящики, часы, банкоматы, элементы архитектурно-художественной подсветки, флажки и иное оборудование.
2. Размещение дополнительного оборудования, дополнительных элементов и устройств на фасадах объектов капитального строительства допускается при соблюдении следующих условий:
  - соответствие размещения дополнительного оборудования архитектурному решению фасадов, предусмотренному проектной документацией, в соответствии с которой осуществлено строительство (реконструкция) Объекта, с привязкой к единой (вертикальной, горизонтальной) системе осей фасадов;
  - единая горизонтальная ось - условная прямая линия. Определяется как половина расстояния между верхним и нижним архитектурным элементом (окна, наличники, карниз, фриз и другие), выделяющимся (западающим, выступающим) из плоскости стены;
  - единая вертикальная ось - условная прямая линия. Определяется как половина расстояния между границами одного архитектурного элемента (окна, двери, колонны) либо между двумя архитектурными элементами (окна, двери, колонны);
  - комплексное решение размещения оборудования - единое архитектурное и цветовое решение (в том числе размер, форма, материал);
  - размещение дополнительного оборудования на архитектурных деталях, элементах декора, поверхностях с ценной архитектурной отделкой, а также крепление, ведущее к повреждению архитектурных поверхностей, не допускаются
3. Размещение дополнительного оборудования не должно нарушать законные интересы собственников жилых помещений в непосредственной близости с оборудованием.
4. Внешние блоки кондиционирования закрываются декоративными экранами в цвет фасада.
5. Наружные системы кондиционирования устанавливаются: у жилых помещений - за счет внутреннего пространства балкона/лоджии, у не жилых – за счет пространства помещений.

Условные обозначения



- условные координационные оси



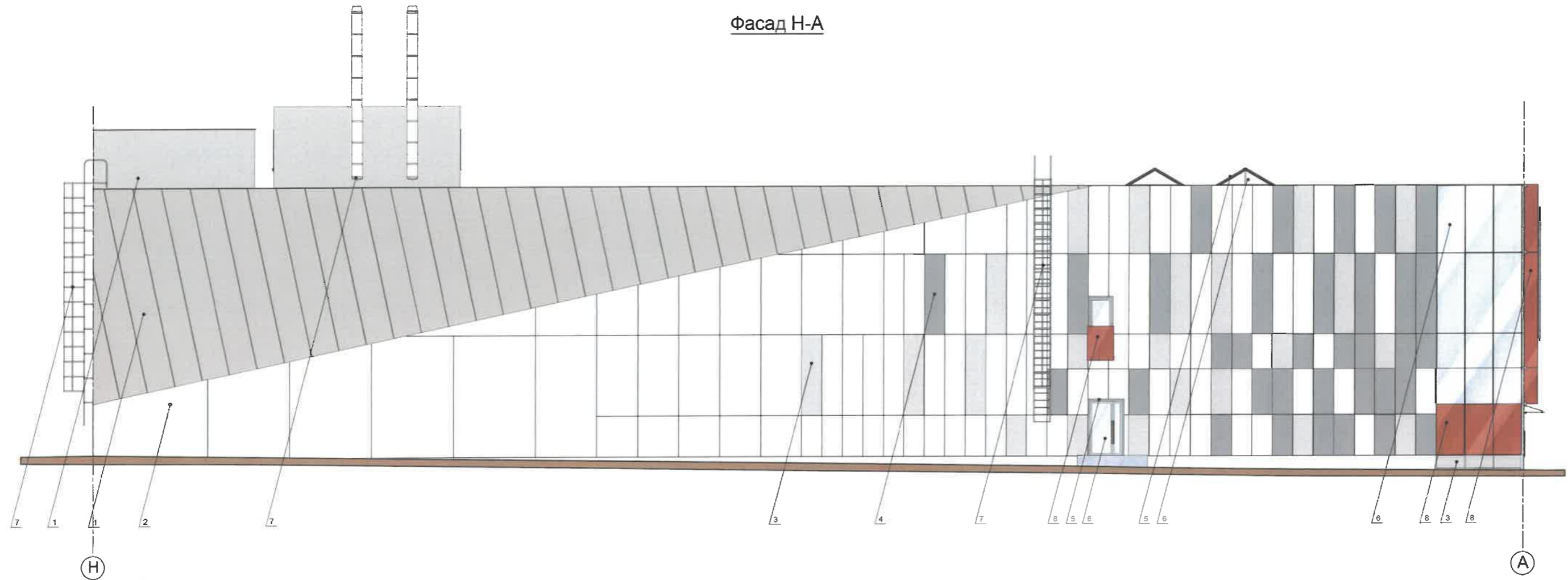
- выноска и номер позиции согласно ведомости отделки фасадов (см. лист 1)



						081-2020-2-ОФ			
						Колерный паспорт объекта капитального строительства по ул. Сибирской, 47 Свердловского района г.Пермь			
Изм.	Кол.уч.	Лист	Недок	Подпись	Дата	Реконструкция стадиона «Юность» и ледового дворца спорта «Орленок», строительство открытой арены с искусственным покрытием 2 этап. Реконструкция ледового дворца спорта «Орленок»	Стадия	Лист	Листов
Разраб.		Осколков			04.22		п	7	
Н.контр.		Винокурова			04.22	Дворовой фасад (16-1)	<b>ВЕРХНЕКАМ ПРОЕКТ</b>		
ГИП		Кирьянов			04.22				



Фасад Н-А



Условные обозначения

— условные координационные оси

1 — выноска и номер позиции согласно ведомости отделки фасадов (см. лист 1)

Развертки ламелей в осях А/1-А

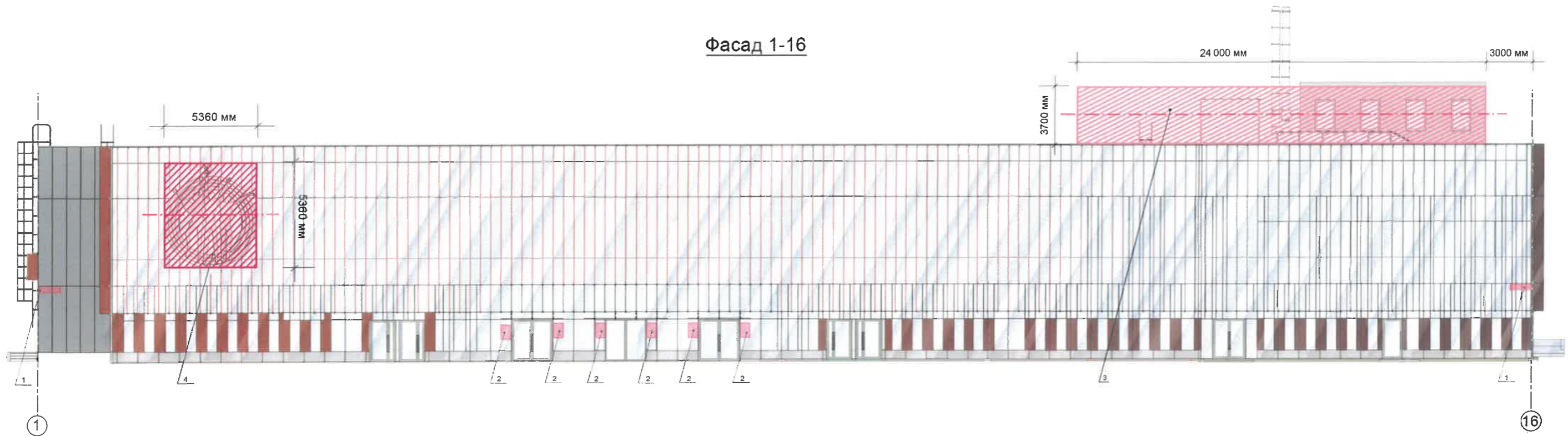


СОГЛАСОВАНО  
1<sup>й</sup> заместитель начальника ДГА  
г. Перми - главный архитектор  
Д.Ю. Лазшин  
20.04.2022

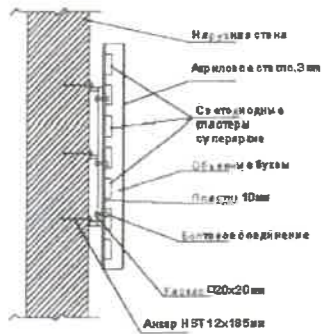
						081-2020-2-ОФ			
						Колерный паспорт объекта капитального строительства по ул. Сибирской, 47 Свердловского района г.Пермь			
Изм.	Кол.уч.	Лист	Недок	Подпись	Дата	Реконструкция стадиона «Юность» и ледового дворца спорта «Орленок», строительство открытой арены с искусственным покрытием 2 этап. Реконструкция ледового дворца спорта «Орленок»	Стадия	Лист	Листов
							п	8	
Н.контр. Винокурова						04.22	Боковой фасад (Н-А)		
ГИП Кирьянов						04.22			

**ВЕРХНЕКАМ  
ПРОЕКТ**

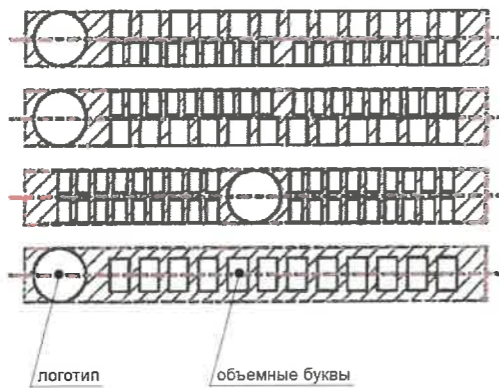
Фасад 1-16



Узел крепления средств размещения информации



Схемы компоновки объемных букв и/или логотипов относительно оси и места размещения средства размещения информации



Пример ступпированных модульных табличек



Условные обозначения

- единая ось размещения объектов
- место допустимого размещения средств размещения информации, рекламных конструкций
- выноска и номер позиции согласно ведомости средств размещения информации, рекламных конструкций
- условные координационные оси

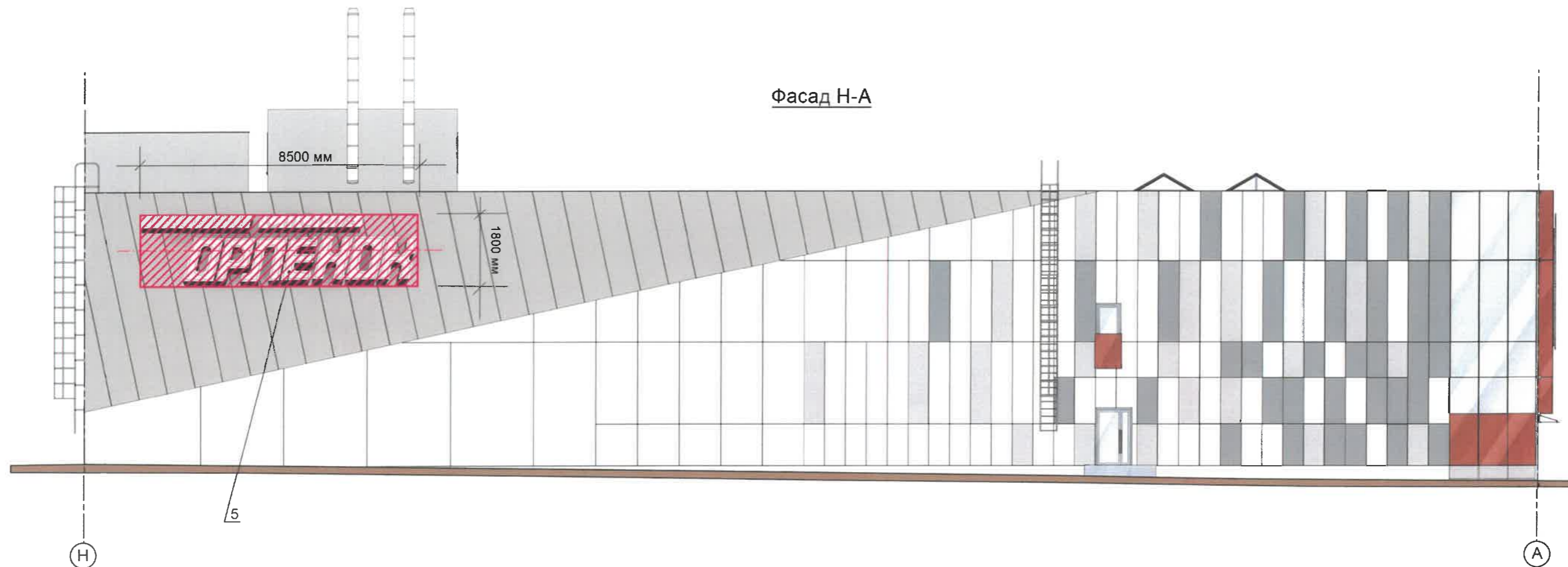
Ведомость размещения средств информации, рекламных конструкций.

№	Тип объекта, материал, способы крепления	Цвет	Наличие подсветки
1	Указатель с наименованием улиц и номером дома (здания) (600x300 мм). Материал: оргстекло, металл, пластик	Фирменные цвета	Возможна внутренняя подсветка
2	Информационная табличка (режимник). Одиночная (500x700) или модульная. Оргстекло, пластик, металл	Фирменные цвета	Без подсветки
3	Крышная конструкция в виде объемных букв/ логотипа без подложки на металлическом каркасе. Металл, пластик	Фирменные цвета	Без подсветки
4	Архитектурный монумент. На фасаде 1-16. Материал: металл		Без подсветки
5	Архитектурный монумент в виде объемных букв. На фасаде Н-А. Материал: металл		Без подсветки

Управление архитектуры и городского дизайна  
ДГА администрации г.Перми  
СООТВЕТСТВУЕТ АРХИТЕКТУРНОМУ  
ОБЛИКУ ГОРОДА ПЕРМИ  
«28.04.2022»  
Бресано С.В. Подпись *Бресано С.В.*

						081-2020-2-ОФ			
						Колерный паспорт объекта капитального строительства по ул. Сибирской, 47 Свердловского района г.Пермь			
Изм.	Кол.уч.	Лист	№док	Подпись	Дата	Реконструкция стадиона «Юность» и ледового дворца спорта «Орленок», строительство открытой арены с искусственным покрытием 2 этап. Реконструкция ледового дворца спорта «Орленок»	Стадия	Лист	Листов
Разраб.	Осколков				04.22		п	9	
Н.контр.	Винокурова				04.22	Размещение средств размещения информации, рекламных конструкций	<b>ВЕРХНЕКАМ ПРОЕКТ</b>		
ГИП	Кирьянов				04.22				

Фасад Н-А



Условия размещения средств размещения информации, рекламных конструкций

1. Место размещения информации располагаются относительно условной прямой линии - единой горизонтальной оси. Местоположение оси на фасаде определяется как половина расстояния между верхним и нижним архитектурным элементом (окна, наличники, карниз, фриз и др.), выделяющимся (западающим, выступающим) из плоскости стены.
2. Размещение вывесок и рекламных конструкций должно осуществляться в границах места допустимого размещения средств размещения информации, рекламных конструкций, установленных данным колерным паспортом объектом капитального строительства.
3. Размещение вывесок по отношению друг к другу, их конфигурация, наполненность информацией должны соответствовать Стандартным требованиям к вывескам, их размещению и эксплуатации (далее - Стандартные требования), утвержденным Решением Пермской городской Думы от 15.12.2020 №277
4. В случае, если планируемые к размещению вывески не соответствуют типу и местам размещения средства размещения информации, рекламных конструкций колерного паспорта, потребуется внесение изменений в настоящий колерный паспорт.
5. Максимальный размер информационных табличек - 0,5 м x 0,7 м (пункт 2.13 Стандартных требований).
6. Узел крепления каждого типа объекта информации разрабатывается отдельным рабочим проектом.
7. В случае размещения рекламной конструкции на фасаде здания, строения, сооружения, такая конструкция должна быть отражена в составе нового колерного паспорта, а ее размещение должно осуществляться в соответствии с действующим порядком установки эксплуатации рекламных конструкций на территории города Перми, утвержденным решением пермской городской Думы, с последующим получением на установку и эксплуатацию рекламной конструкции в установленном порядке.

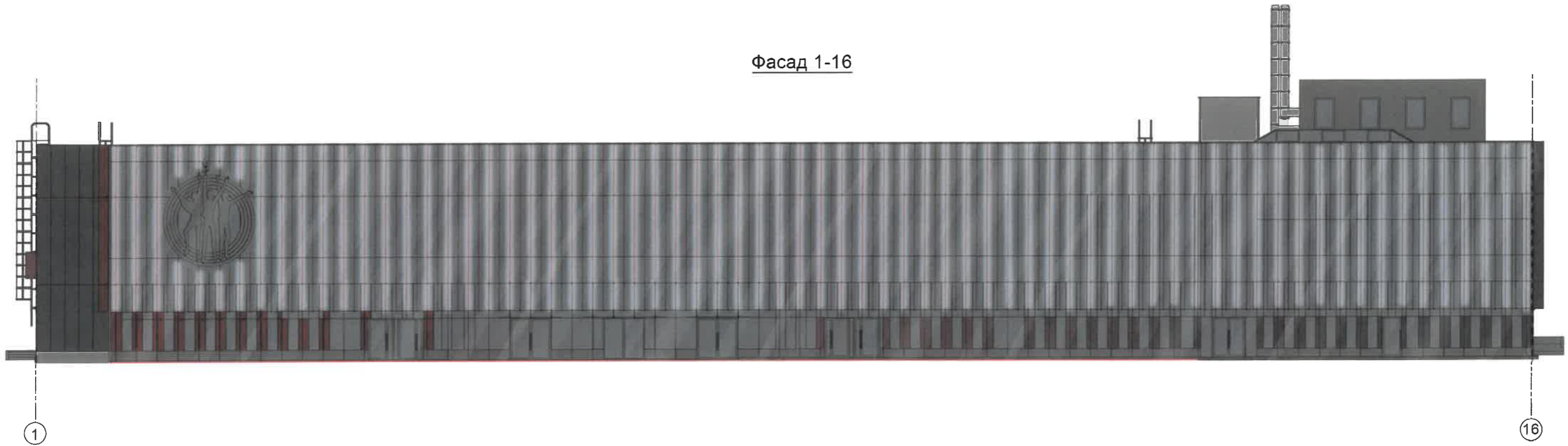
Условные обозначения

- - единая ось размещения объектов
- место допустимого размещения средств размещения информации, рекламных конструкций
- выноска и номер позиции согласно ведомости средств размещения информации, рекламных конструкций
- условные координационные оси

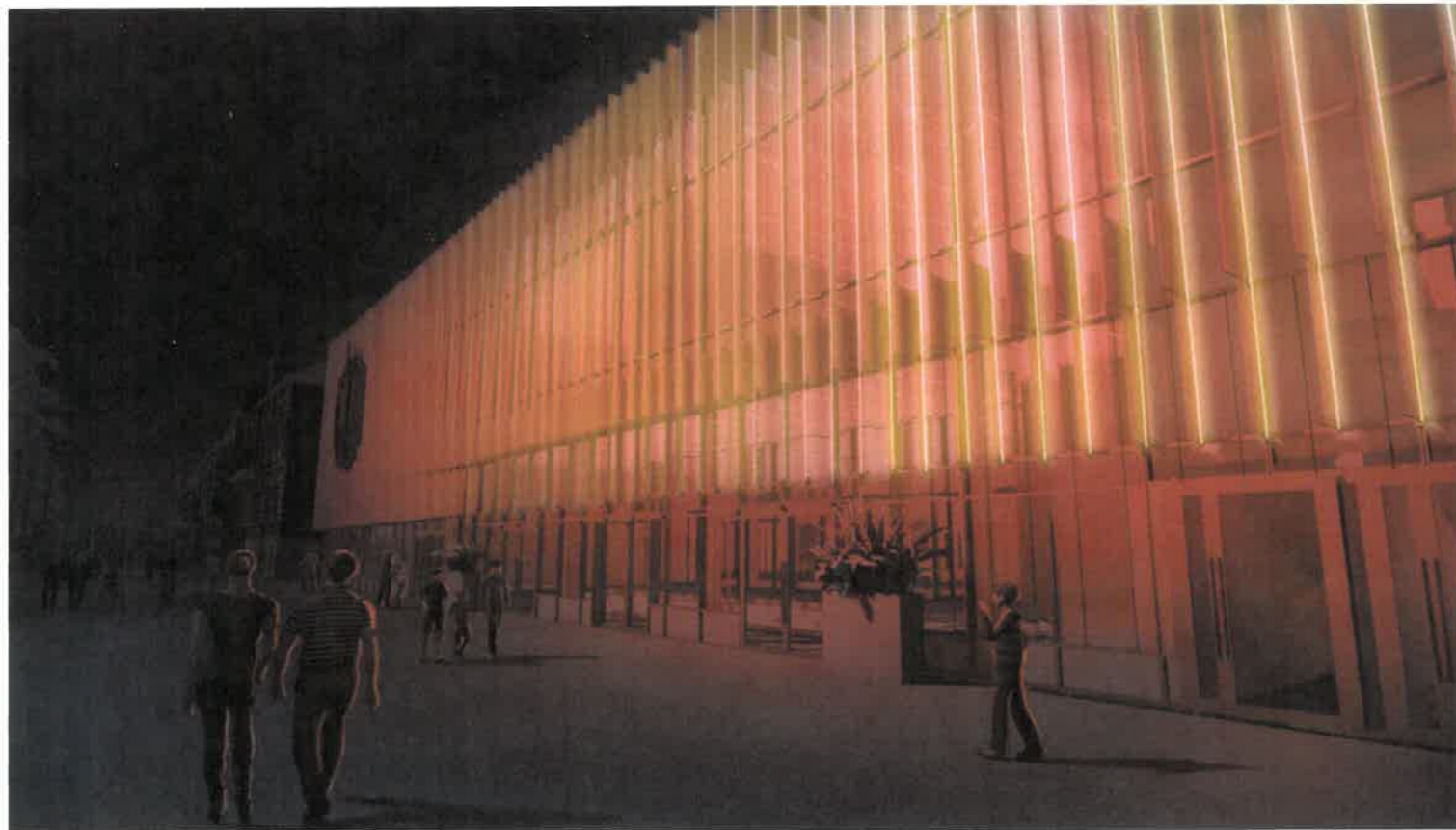
Управление архитектуры и городского дизайна  
ДГА администрации г.Перми  
СООТВЕТСТВУЕТ АРХИТЕКТУРНОМУ  
ОБЛИКУ ГОРОДА ПЕРМИ  
«28 04 2022»  
Писамо С.В. Подпись

						081-2020-2-ОФ			
						Колерный паспорт объекта капитального строительства по ул. Сибирской, 47 Свердловского района г.Пермь			
Изм.	Кол.уч	Лист	Недок	Подпись	Дата	Реконструкция стадиона «Юность» и ледового дворца спорта «Орленок», строительство открытой арены с искусственным покрытием 2 этап. Реконструкция ледового дворца спорта «Орленок»	Стадия	Лист	Листов
Разраб.		Осколков			04.22		п	10	
Н.контр.		Винокурова			04.22	Размещение средств размещения информации, рекламных конструкций	<b>ВЕРХНЕКАМ ПРОЕКТ</b>		
ГИП		Кирьянов			04.22				

Фасад 1-16



Общий вид фасада в темное время суток



СОГЛАСОВАНО  
1<sup>й</sup> заместитель начальника ДГА  
г. Перми - главный архитектор  
Д.Ю. Лапшин  
20.04.20

						081-2020-2-ОФ			
						Колерный паспорт объекта капитального строительства по ул. Сибирской, 47 Свердловского района г.Пермь			
Изм.	Кол.уч	Лист	№док	Подпись	Дата	Реконструкция стадиона «Юность» и ледового дворца спорта «Орленок», строительство открытой арены с искусственным покрытием 2 этап. Реконструкция ледового дворца спорта «Орленок»	Стадия	Лист	Листов
Разраб.		Осколков		<i>[Signature]</i>	04.22		п	11	
Н.контр.		Винокурова		<i>[Signature]</i>	04.22	Архитектурно-художественная подсветка	<b>ВЕРХНЕКАМ ПРОЕКТ</b>		
ГИП		Кирьянов		<i>[Signature]</i>	04.22				

поз. по ведомости отделки	обозн в стандарте RAL	координаты цвета	эталон цвета
1 3	RAL 000 75 00	C: 28	
		M: 20	
Y: 21			
K: 5			
R: 187			
G: 189			
B: 190			

поз. по ведомости отделки	обозн в стандарте RAL	координаты цвета	эталон цвета
2	RAL 9016	C: 3	
		M: 0	
		Y: 0	
		K: 0	
		R: 247	
		G: 251	
		B: 245	

поз. по ведомости отделки	обозн в стандарте RAL	координаты цвета	эталон цвета
6	RAL 270 90 05	C: 13	
		M: 9	
		Y: 4	
		K: 0	
		R: 226	
		G: 228	
		B: 237	

поз. по ведомости отделки	обозн в стандарте RAL	координаты цвета	эталон цвета
4	RAL 7046	C: 30	
		M: 10	
		Y: 10	
		K: 40	
		R: 130	
		G: 137	
		B: 142	

поз. по ведомости отделки	обозн в стандарте RAL	координаты цвета	эталон цвета
5 7	RAL 000 50 00	C: 49	
		M: 39	
Y: 38			
K: 25			
R: 120			
G: 122			
B: 122			

поз. по ведомости отделки	обозн в стандарте RAL	координаты цвета	эталон цвета
8	RAL 040 40 40	C: 25	
		M: 70	
		Y: 69	
		K: 31	
		R: 151	
		G: 77	
		B: 59	

поз. по ведомости отделки	обозн в стандарте RAL	координаты цвета	эталон цвета
9	RGB 137 60 42	C: 14	
		M: 84	
		Y: 86	
		K: 32	
		R: 137	
		G: 60	
		B: 42	

поз. по ведомости отделки	обозн в стандарте RAL	координаты цвета	эталон цвета
10	RGB 136 60 42	C: 14	
		M: 84	
		Y: 86	
		K: 33	
		R: 136	
		G: 60	
		B: 42	

**Примечание**

Координаты цветов RAL приведены с сайта: <https://colorscheme.ru/>  
Каталоги цветов: RAL CLASSIC, RAL DESIGN, RAL EFFECT

СОГЛАСОВАНО  
1<sup>й</sup> заместитель начальника ДГА  
г. Перми - главный архитектор  
Д.Ю. Лапшин  
20.12

						081-2020-2-ОФ			
						Колерный паспорт объекта капитального строительства по ул. Сибирской, 47 Свердловского района г.Пермь			
Изм.	Кол.уч	Лист	Недок	Подпись	Дата	Стадия	Лист	Листов	
Разраб.		Осколков			04.22	Реконструкция стадиона «Юность» и ледового дворца спорта «Орленок», строительство открытой арены с искусственным покрытием 2 этап. Реконструкция ледового дворца спорта «Орленок»	п	12	
						Эталоны колеров			
Н.контр.		Винокурова			04.22				
ГИП		Кириянов			04.22				

**ВЕРХНЕКАМ  
ПРОЕКТ**

поз. по ведомости отделки	обозн в стандарте RAL	координаты цвета		эталон цвета
11	RGB 135 60 43	C:	15	
		M:	84	
		Y:	86	
		K:	33	
		R:	135	
		G:	60	
		B:	43	

поз. по ведомости отделки	обозн в стандарте RAL	координаты цвета		эталон цвета
12	RGB 134 60 44	C:	15	
		M:	84	
		Y:	85	
		K:	33	
		R:	134	
		G:	60	
		B:	44	

поз. по ведомости отделки	обозн в стандарте RAL	координаты цвета		эталон цвета
13	RGB 132 60 45	C:	17	
		M:	83	
		Y:	84	
		K:	34	
		R:	132	
		G:	60	
		B:	45	

поз. по ведомости отделки	обозн в стандарте RAL	координаты цвета		эталон цвета
14	RGB 131 61 45	C:	17	
		M:	82	
		Y:	84	
		K:	34	
		R:	131	
		G:	61	
		B:	45	

поз. по ведомости отделки	обозн в стандарте RAL	координаты цвета		эталон цвета
15	RGB 129 61 46	C:	18	
		M:	82	
		Y:	82	
		K:	35	
		R:	129	
		G:	61	
		B:	46	

поз. по ведомости отделки	обозн в стандарте RAL	координаты цвета		эталон цвета
16	RGB 127 61 47	C:	20	
		M:	82	
		Y:	81	
		K:	36	
		R:	127	
		G:	61	
		B:	47	

поз. по ведомости отделки	обозн в стандарте RAL	координаты цвета		эталон цвета
17	RGB 125 61 49	C:	21	
		M:	81	
		Y:	79	
		K:	36	
		R:	125	
		G:	61	
		B:	49	

поз. по ведомости отделки	обозн в стандарте RAL	координаты цвета		эталон цвета
18	RGB 124 61 49	C:	29	
		M:	94	
		Y:	93	
		K:	25	
		R:	124	
		G:	61	
		B:	49	

**Примечание**

Координаты цветов RAL приведены с сайта: <https://colorscheme.ru/>  
Каталоги цветов: RAL CLASSIC, RAL DESIGN, RAL EFFECT

СОГЛАСОВАНО  
1<sup>й</sup> заместитель начальника ДГА  
г. Перми - главный архитектор  
Д.Ю. Лапшин  
28.04.2018

						081-2020-2-ОФ			
						Колерный паспорт объекта капитального строительства по ул. Сибирской, 47 Свердловского района г.Пермь			
Изм.	Кол.уч.	Лист	Недок	Подпись	Дата				
Разраб.		Осколков			04.22	Реконструкция стадиона «Юность» и ледового дворца спорта «Орленок», строительство открытой арены с искусственным покрытием 2 этап. Реконструкция ледового дворца спорта «Орленок»	Стадия	Лист	Листов
							П	13	
Эталоны колеров						<b>ВЕРХНЕКАМ ПРОЕКТ</b>			
Н.контр.		Винокурова			04.22				
ГИП		Кириянов			04.22				

поз. по ведомости отделки	обозн в стандарте RAL	координаты цвета		эталон цвета
19	RAL 040 30 30	C:	37	
		M:	71	
		Y:	65	
		K:	45	
		R:	115	
		G:	65	
		B:	54	

поз. по ведомости отделки	обозн в стандарте RAL	координаты цвета		эталон цвета
20	RGB 120 61 51	C:	24	
		M:	80	
		Y:	76	
		K:	38	
		R:	120	
		G:	61	
		B:	51	

поз. по ведомости отделки	обозн в стандарте RAL	координаты цвета		эталон цвета
21	RGB 118 61 53	C:	25	
		M:	80	
		Y:	73	
		K:	39	
		R:	118	
		G:	61	
		B:	53	

поз. по ведомости отделки	обозн в стандарте RAL	координаты цвета		эталон цвета
22	RGB 116 61 54	C:	26	
		M:	79	
		Y:	71	
		K:	40	
		R:	116	
		G:	61	
		B:	54	

поз. по ведомости отделки	обозн в стандарте RAL	координаты цвета		эталон цвета
23	RGB 116 60 58	C:	36	
		M:	74	
		Y:	60	
		K:	45	
		R:	116	
		G:	60	
		B:	58	

поз. по ведомости отделки	обозн в стандарте RAL	координаты цвета		эталон цвета
24	RGB 113 61 56	C:	28	
		M:	79	
		Y:	68	
		K:	41	
		R:	113	
		G:	61	
		B:	56	

поз. по ведомости отделки	обозн в стандарте RAL	координаты цвета		эталон цвета
25	RAL 3009	C:	5	
		M:	90	
		Y:	100	
		K:	80	
		R:	112	
		G:	55	
		B:	49	

поз. по ведомости отделки	обозн в стандарте RAL	координаты цвета		эталон цвета
26	RGB 109 62 58	C:	31	
		M:	76	
		Y:	65	
		K:	42	
		R:	109	
		G:	62	
		B:	58	

**Примечание**

Координаты цветов RAL приведены с сайта: <https://colorscheme.ru/>  
Каталоги цветов: RAL CLASSIC, RAL DESIGN, RAL EFFECT

СОГЛАСОВАНО  
1<sup>й</sup> заместитель начальника ДГА  
г. Перми - главный архитектор  
Д.Ю. Лапшин  
20.12

						081-2020-2-ОФ			
						Колерный паспорт объекта капитального строительства по ул. Сибирской, 47 Свердловского района г.Пермь			
Изм.	Кол.уч.	Лист	Недок	Подпись	Дата	Реконструкция стадиона «Юность» и ледового дворца спорта «Орленок», строительство открытой арены с искусственным покрытием 2 этап. Реконструкция ледового дворца спорта «Орленок»	Стадия	Лист	Листов
	Разраб.	Осколков			04.22			П	14
	Н.контр.	Винокурова			04.22	Эталоны колеров	<b>ВЕРХНЕКАМ ПРОЕКТ</b>		
	ГИП	Кирьянов			04.22				

поз. по ведомости отделки	обозн в стандарте RAL	координаты цвета		эталон цвета
27	RGB 107 62 59	C:	32	
		M:	75	
		Y:	63	
		K:	42	
		R:	107	
		G:	62	
		B:	59	
28	RGB 105 62 60	C:	33	
		M:	75	
		Y:	62	
		K:	43	
		R:	105	
		G:	62	
		B:	60	
29	RAL 8012	C:	5	
		M:	100	
		Y:	100	
		K:	80	
		R:	103	
		G:	56	
		B:	49	
30	RGB 102 62 62	C:	35	
		M:	74	
		Y:	58	
		K:	43	
		R:	102	
		G:	62	
		B:	62	
31	RAL 3005	C:	20	
		M:	100	
		Y:	80	
		K:	40	
		R:	94	
		G:	32	
		B:	40	

поз. по ведомости отделки	обозн в стандарте RAL	координаты цвета		эталон цвета
32	RGB 100 62 63	C:	38	
		M:	73	
		Y:	55	
		K:	44	
		R:	100	
		G:	62	
		B:	63	
33	RAL 010 30 15	C:	49	
		M:	65	
		Y:	47	
		K:	45	
		R:	99	
		G:	68	
		B:	75	
34	RGB 95 62 66	C:	41	
		M:	72	
		Y:	52	
		K:	44	
		R:	95	
		G:	62	
		B:	66	

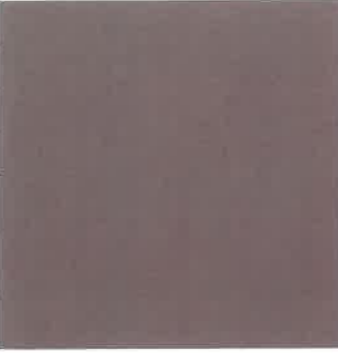



**Примечание**

Координаты цветов RAL приведены с сайта: <https://colorscheme.ru/>  
Каталоги цветов: RAL CLASSIC, RAL DESIGN, RAL EFFECT

СОГЛАСОВАНО  
1<sup>й</sup> заместитель начальника ДГА  
г. Пермь - главный архитектор  
Д.Ю. Лалшин  
20.04.22

						081-2020-2-ОФ		
						Колерный паспорт объекта капитального строительства по ул. Сибирской, 47 Свердловского района г.Пермь		
Изм.	Кол.уч	Лист	Недок	Подпись	Дата	Стадия	Лист	Листов
Разраб.		Осколков			04.22	Реконструкция стадиона «Юность» и ледового дворца спорта «Орленок», строительство открытой арены с искусственным покрытием 2 этап. Реконструкция ледового дворца спорта «Орленок»	П	15
Н.контр.		Винокурова			04.22	Эталоны колеров		
ГИП		Кириянов			04.22			






поз. по ведомости отделки	обозн в стандарте RAL	координаты цвета		эталон цвета
35	RGB 94 62 67	C:	41	
		M:	72	
		Y:	51	
		K:	44	
		R:	94	
		G:	62	
36	RGB 92 62 68	C:	43	
		M:	71	
		Y:	49	
		K:	45	
		R:	92	
		G:	62	
37	RGB 104 62 61	C:	34	
		M:	75	
		Y:	60	
		K:	43	
		R:	104	
		G:	62	
38	RGB 89 63 69	C:	45	
		M:	69	
		Y:	48	
		K:	45	
		R:	89	
		G:	63	
		B:	69	

**Примечание**

Координаты цветов RAL приведены с сайта: <https://colorscheme.ru/>  
Каталоги цветов: RAL CLASSIC, RAL DESIGN, RAL EFFECT

СОГЛАСОВАНО  
1-й заместитель начальника ДГА  
г. Перми главный архитектор  
Д.Ю. Лапшин  
04.2022

						081-2020-2-ОФ			
						Колерный паспорт объекта капитального строительства по ул. Сибирской, 47 Свердловского района г.Пермь			
Изм.	Кол.уч	Лист	Недок	Подпись	Дата				
Разраб.		Осколков			04.22	Реконструкция стадиона «Юность» и ледового дворца спорта «Орленок», строительство открытой арены с искусственным покрытием 2 этап. Реконструкция ледового дворца спорта «Орленок»	Стадия	Лист	Листов
							П	16	
Н.контр.		Винокурова			04.22	Эталоны колеров	<b>ВЕРХНЕКАМ ПРОЕКТ</b>		
ГИП		Кириянов			04.22				