



ОБЩЕСТВО С ОГРАНИЧЕННОЙ ОТВЕТСТВЕННОСТЬЮ

"СТЭМП-СЕРВИС"

№ 059-22-01-26-1447 от 22.04.2022

ЗАКАЗЧИК: АО "Тандер"

**ПАСПОРТ ВНЕШНЕГО ОБЛИКА ОБЪЕКТОВ КАПИТАЛЬНОГО СТРОИТЕЛЬСТВА
(КОЛЕРНЫЙ ПАСПОРТ)**

**АДРЕС ОБЪЕКТА: г.Пермь, административный район Новые Ляды
ул. Комсомольская, здание (строение) № 1**

шифр: 39-ММ-2022

ПЕРМЬ, 2022г.

Ведомость чертежей

ЛИСТ	НАИМЕНОВАНИЕ	ПРИМЕЧАНИЯ
1-2	Общие данные	
3	Существующее состояние фасадов	
4	Главный фасад	
5	Дворовой фасад	
6-7	Боковые фасады	
8-10	Размещение средств размещения информации, рекламных конструкций	
11	Эталоны колеров	

Пояснительная записка

Объект капитального строительства - 1-этажное нежилое здание для размещения дома быта, расположенное по адресу: г. Пермь, пос. Новые Ляды, ул. Комсомольская, 1.
 Год постройки и ввода в эксплуатацию: 2021 г.
 Основное поле наружных стен: облицовочный кирпич.
 Кровля: плоская неэксплуатируемая, наплавляемый битумный материал.

Нахождение в зоне объектов культурного наследия: нет.
 Ранее согласованные колерные паспорта: нет.

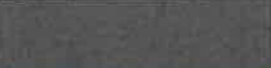



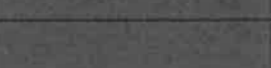



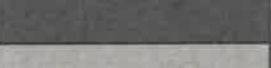
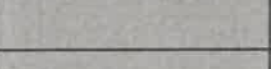



Настоящим колерным паспортом:
 -уточняются типы отделки и цветовое решение фасадов;
 -определяются типы и места размещения средств размещения информации, рекламных конструкций.

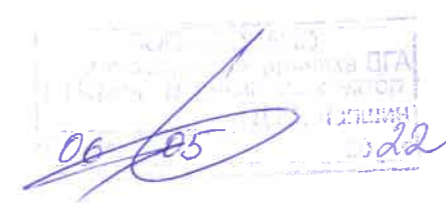
Раздел "Архитектурно-художественная подсветка" настоящим колерным паспортом не разрабатывается.
 Освещение фасада осуществляется за счет свечения окон и вывесок.



Предметом согласования колерного паспорта являются: принятые цветовые решения элементов фасада, применяемые материалы существующего объекта недвижимости, а также определение типов средств размещения информации на нем.

В соответствии с Градостроительным кодексом Российской Федерации, решением Пермской городской Думы от 15.12.2020 № 277 «Об утверждении Правил благоустройства территории города Перми» и постановлением администрации города Перми от 22.02.2017 № 130 «Об утверждении формы и Порядка согласования паспорта внешнего облика объекта капитального строительства (колерного паспорта)» проекты колерных паспортов либо проекты изменений в колерные паспорта не являются разрешительной документацией на строительство, реконструкцию объекта капитального строительства; не являются правовым основанием на устройство пристроек, навесов, козырьков.

Ведомость отделки фасадов

ПОЗ.	ЭЛЕМЕНТ ФАСАДА	ЭТАЛОН ЦВЕТА	ОБОЗНАЧ.	ВИД ОТДЕЛКИ	ПРИМ.
1	Цоколь		RAL 7021	Декоративная штукатурка "мокрый фасад"	
2	Основное поле стен		RAL 8012	Кирпич керамический	
3	Перекрытия окон		RAL 7021	ПВХ-профиль	
4	Дверные блоки, тип 1		RAL 7021	ПВХ-профиль	
5	Дверные блоки, тип 2		RAL 7021	Металл с порошковой окраской	
6	Навес центральной входной группы		RAL 9003	Композит. Цельный лист	
7	Портал центральной входной группы		RAL 3020	Сплошная композитная панель	
8	Оконные отливы		RAL 7021	Оцинкованная сталь с полимерным покрытием	
9	Входные площадки, пандус		--	Железобетон	
10	Кровля		--	Наплавляемый битумный материал	
11	Вентиляционные трубы		--	Оцинкованная сталь	
12	Кровля навеса дебаркадера		RAL 9003	Профилированный лист	
13	Металлические элементы дебаркадера		RAL 7035	Металл с окраской атмосферостойкой краской	



						39-ММ-2022			
						Колерный паспорт объекта капитального строительства по ул. Комсомольская, № 1 пос. Новые Ляды г. Перми			
Изм.	Кол. уч.	Лист	№ док.	Подп.	Дата	Дом быта	Стадия	Лист	Листов
Разраб.		Кошкина			04.22		П	1	
						Общие данные (начало)			
						 ОБЩЕСТВО С ОГРАНИЧЕННОЙ ОТВЕТСТВЕННОСТЬЮ "СТЭМП-СЕРВИС"			

Инструкция о порядке производства работ, связанных с окраской фасадов и всех наружных частей зданий, сооружений, строений, расположенных на территории города Перми

1. Окраска (отделка) фасадов и всех наружных частей зданий, сооружений, строений, расположенных на территории города Перми, может производиться лишь на основании паспорта внешнего облика объекта капитального строительства (колерного паспорта), согласованного с департаментом градостроительства и архитектуры администрации г. Перми (далее - ДГА).
2. До начала процесса окраски (отделки) здания или какого-либо сооружения должны быть произведены работы по капитальному ремонту всех без исключения его наружных частей, подлежащих окраске.
3. До начала ремонта зданий, имеющих газосветовую рекламу, сообщить рекламораспространителю о предстоящих работах на фасаде здания с целью сохранения вывесок либо их демонтажа.
4. Полуразрушенные и разрушенные архитектурные художественно-скульптурные элементы фасада: карнизы, фризы, колонны, пилястры, сандрики, кронштейны, обрамления проемов, различные лепные украшения, барельефы, мозаика, художественная роспись и т.п. подлежат обязательному восстановлению в своем первоначальном виде. Категорически запрещается производить окраску здания без предварительного восстановления указанных элементов декора фасада.
5. Металлические поверхности отдельных элементов фасада: чугунные решетки, ограждения балконов и лестниц, элементы входных групп, двери, кронштейны и прочие архитектурно-художественные элементы фасада перед окраской очищаются от грязи, ржавчины, старой краски и покрываются вновь атмосферостойкой краской для металлических поверхностей.
6. В соответствии с выданными образцами цвета (колерами) на окраску (отделку) здания организация, производящая ремонт здания, составляет пробные образцы цвета, которые наносятся на подготовленную для покраски поверхность стены в уровне 1-го этажа здания (не выше 1,5 метров от земли).
7. Проверку и согласование пробного образца цвета (выкрас колера) производит уполномоченный представитель ДГА. Без указанных проверки и согласования производить окраску (отделку) фасадов здания категорически запрещается.
8. Домоуправления, организации и учреждения, производящие окраску (отделку) и связанный с нею ремонт фасадов здания, несут ответственность за выполнение настоящей инструкции и могут быть привлечены к административной ответственности за ее нарушение в соответствии со статьей 6.8.2 «Нарушение требований к внешнему виду фасадов зданий, строений, сооружений» Закона Пермского края от 06.04.2015 № 460-ПК «Об административных правонарушениях в Пермском крае».
9. По всем вопросам, связанным с производством работ, необходимо обращаться в ДГА по адресу: г. Пермь, ул. Сибирская, 15, каб. 315, тел. 212-76-98.



Ситуационный план



Фрагмент карты взят с публичного портала ИСОГД г. Перми:
<https://isogd.gorodperm.ru/>

Условные обозначения

- 1-этажное нежилое здание для размещения дома быта по адресу: г. Пермь, пос. Новые Ляды, ул. Комсомольская, 1
- Красные линии
- Границы земельного участка с кадастровым номером 59:01:5110010:129
- Земельный участок с кадастровым номером 59:01:5110010:129

ПРИМЕЧАНИЕ: Координационные оси расставлены условно, границы земельного участка и его номер приведены с сайта <https://pkk.rosreestr.ru/>, красные линии приведены с сайта <https://isogd.gorodperm.ru/>.

Ведомость ссылочный и прилагаемых документов

ОБОЗНАЧЕНИЕ	НАИМЕНОВАНИЕ	ПРИМЕЧАНИЕ
Решение Пермской городской Думы от 15.12.2020 №277	"Об утверждении Правил благоустройства территории города Перми"	
Постановление администрации г.Перми от 22.02.2017 №130	"Об утверждении формы и Порядка согласования паспорта внешнего облика капитального (колерного паспорта)"	

39-ММ-2022					
Колерный паспорт объекта капитального строительства по ул. Комсомольская, № 1 пос. Новые Ляды г. Перми					
Изм.	Кол. уч.	Лист	№ док.	Подп.	Дата
				<i>J</i>	04.22
Дом быта				Стадия	Лист
				П	2
Общие данные (продолжение)				ОБЩЕСТВО С ОГРАНИЧЕННОЙ ОТВЕТСТВЕННОСТЬЮ "СТЭМП-СЕРВИС"	

Главный фасад



Дворовой фасад




Боковой фасад

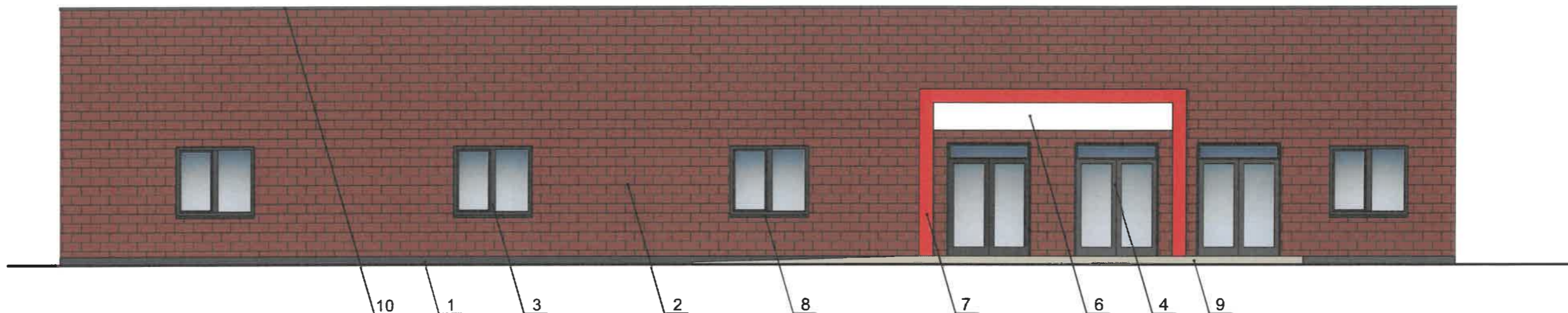


Боковой фасад



ПРИМЕЧАНИЕ: Фотофиксация фасадов выполнена 07.03.2022 г.

						39-ММ-2022			
						Коперный паспорт объекта капитального строительства по ул. Комсомольская, № 1 пос. Новые Ляды г. Перми			
Изм.	Кол. уч.	Лист	№ док.	Подп.	Дата	Дом быта	Стадия	Лист	Листов
Разраб.		Кошкина		<i>[Signature]</i>	04.22		П	3	
						Существующее состояние фасадов (начало)	 ОБЩЕСТВО С ОГРАНИЧЕННОЙ ОТВЕТСТВЕННОСТЬЮ "СТЭМП-СЕРВИС"		



Условные обозначения


1 - Выноска и номер позиции согласно Ведомости отделки фасадов на листе 1

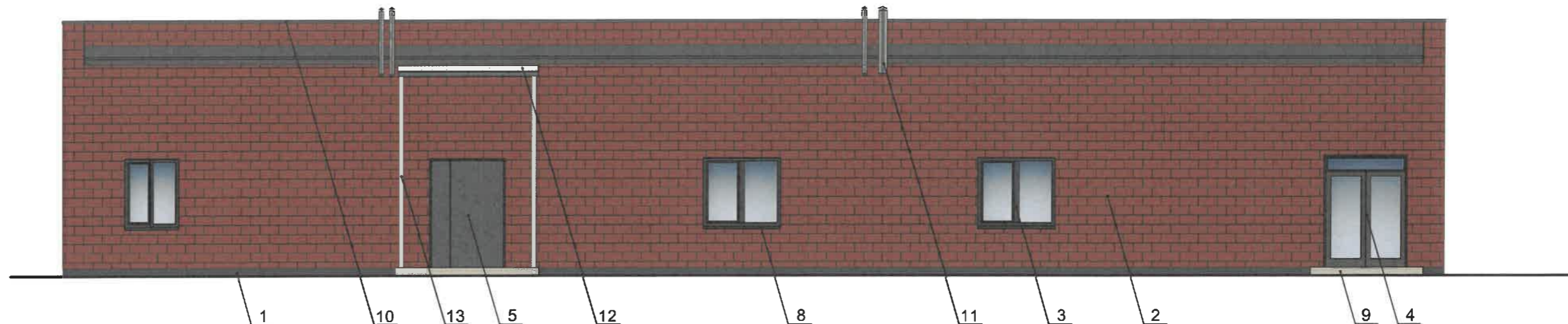
СОПРОВОЖДАЮЩИЙ
Исполнитель Начальник ДГА
г. Пермь - Ильяшев Александр
Д.Ю. Пашин 20.03.22

ПРИМЕЧАНИЕ: Условия размещения дополнительного оборудования (лист 5).



Условия переустройства входных групп

1. В случае, если наружные лестницы при дополнительно устроенных входах в общественные помещения здания выходят за границы предоставленного земельного участка и красные линии квартала, то устройство дополнительных или переустройство существующих входных групп требует получения разрешения в установленном порядке;
2. В случае устройства или переустройства (перепланировки, ремонта, реконструкции) помещений общественного назначения, их входных групп в обязательном порядке должны быть предусмотрены мероприятия по обеспечению доступности данных помещений для маломобильных групп населения, включая инвалидов, использующих кресла-коляски и собак-проводников (далее - МНГ) в соответствии с требованиями СП59.13330.2016 Свод правил. Доступность зданий и сооружений для маломобильных групп населения. Данный свод правил касается функционально-планировочных элементов зданий и сооружений, их участков или отдельных помещений, доступных для МНГ (входные узлы, коммуникации, пути эвакуации, помещения и зоны обслуживания, а также их информационное и инженерное обустройство). В частности лестницы при входах общественные помещения должны дублироваться пандусами с уклоном 1:20 (5%) или иными средствами подъема (подъемные платформы, лифты и тд) Согласно вышеуказанному Своду правил, наружные лестницы и пандусы должны иметь поручни с учетом технических требований к опорным стационарным устройствам по ГОСТ 51261; размеры входной площадки при открывании дверей наружу должны быть не менее 1,4х2,0 или 1,5х1,85; размеры входной площадки с пандусом не менее 2,2х2,2 м.

						39-ММ-2022			
						Колерный паспорт объекта капитального строительства по ул. Комсомольская, № 1 пос. Новые Ляды г. Пермь			
Изм.	Кол. уч.	Лист	№ док.	Подп.	Дата	Дом быта	Стадия	Лист	Листов
Разраб.		Кошкина		<i>[Signature]</i>	03.22		П	4	
						Главный фасад	 ОБЩЕСТВО С ОГРАНИЧЕННОЙ ОТВЕТСТВЕННОСТЬЮ "СТЭМП-СЕРВИС"		



Условные обозначения



-  - Выноска и номер позиции согласно Ведомости отделки фасадов на листе 1
-  - Координационная ось

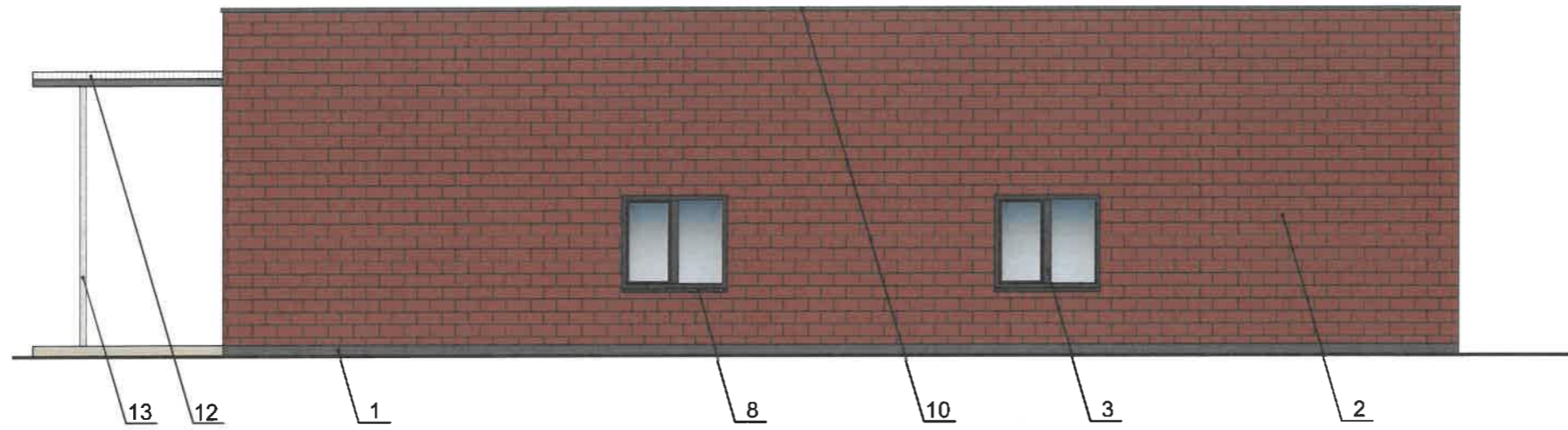
СОГЛАСОВАНО
 1^й заместитель начальника ДГА
 г. Перми - главный архитектор
 Д.Ю. Лавшин
 20.03.22

Условия размещения дополнительного оборудования:

1. К дополнительному оборудованию относятся: наружные блоки системы вентиляции и кондиционирования, вентиляционные и водосточные трубы, антенны, видеорекамеры наружного наблюдения, почтовые ящики, кабельные линии, пристроенные электрощиты, флажки и т.д;
2. Размещение дополнительного оборудования, дополнительных элементов и устройств на фасадах объекта капитального строительства допускается при соблюдении следующих условий:
 - соответствие размещения дополнительного оборудования архитектурному решению фасадов, предусмотренному проектной документацией, в соответствии с которой осуществлено строительство (реконструкция) Объекта, с привязкой к единой (вертикальной, горизонтальной) системе осей фасадов;
 - единая горизонтальная ось - условная прямая линия, которая определяется как половина расстояния между верхним и нижним архитектурным элементом (окна, наличники, карниз, фриз и другие), выделяющимся (западающим, выступающим) из плоскости стены;
 - единая вертикальная ось - условная прямая линия, которая определяется как половина расстояния между границами одного архитектурного элемента (окна, двери, колонны), либо между двумя архитектурными элементами (окна, двери, колонны);
 - комплексное решение размещения оборудования - единое архитектурное и цветовое решение (в том числе размер, форма, материал);
 - размещение дополнительного оборудования на архитектурных деталях, элементах декора, поверхностях с ценной архитектурной отделкой, а также крепление, ведущее к повреждению архитектурных поверхностей не допускаются.

ПРИМЕЧАНИЕ: Условия переустройства входных групп (лист 4).

						39-ММ-2022			
						Колерный паспорт объекта капитального строительства по ул. Комсомольская, № 1 пос. Новые Ляды г. Перми			
Изм.	Кол. уч.	Лист	№ док.	Подп.	Дата	Дом быта	Стадия	Лист	Листов
Разраб.		Кошкина			03.22		П	5	
						Дворовой фасад	 ОБЩЕСТВО С ОГРАНИЧЕННОЙ ОТВЕТСТВЕННОСТЬЮ "СТЭМП-СЕРВИС"		

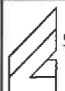


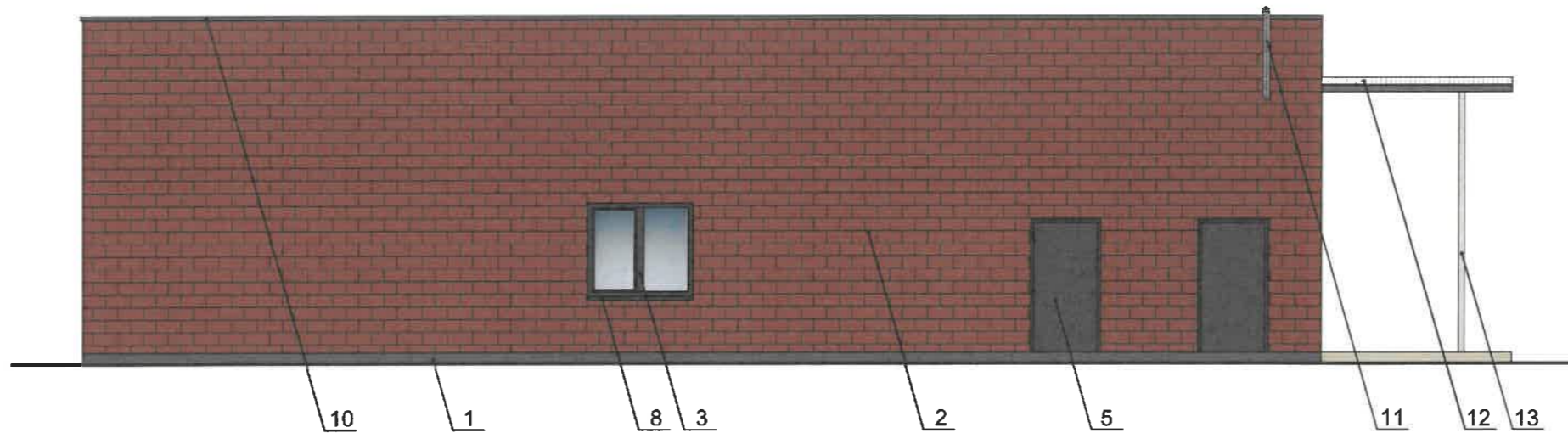
Условные обозначения

1 - Выноска и номер позиции согласно Ведомости отделки фасадов на листе 1

СОГЛАСОВАНО
 1^й заместитель начальника ДГА
 г. Перми - главный архитектор
 Д.Ю. Лапшин
 08.05.2022

ПРИМЕЧАНИЕ: 1. Условия переустройства входных групп (лист 4).
 2. Условия размещения дополнительного оборудования (лист 5)

						39-ММ-2022			
						Колерный паспорт объекта капитального строительства по ул. Комсомольская, № 1 пос. Новые Ляды г. Перми			
Изм.	Кол. уч.	Лист	№ док.	Подп.	Дата	Дом быта	Стадия	Лист	Листов
Разраб.		Кошкина		<i>[Signature]</i>	03.22		П	6	
						Боковой фасад	 ОБЩЕСТВО С ОГРАНИЧЕННОЙ ОТВЕТСТВЕННОСТЬЮ "СТЭМП-СЕРВИС"		

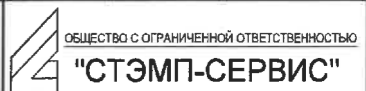


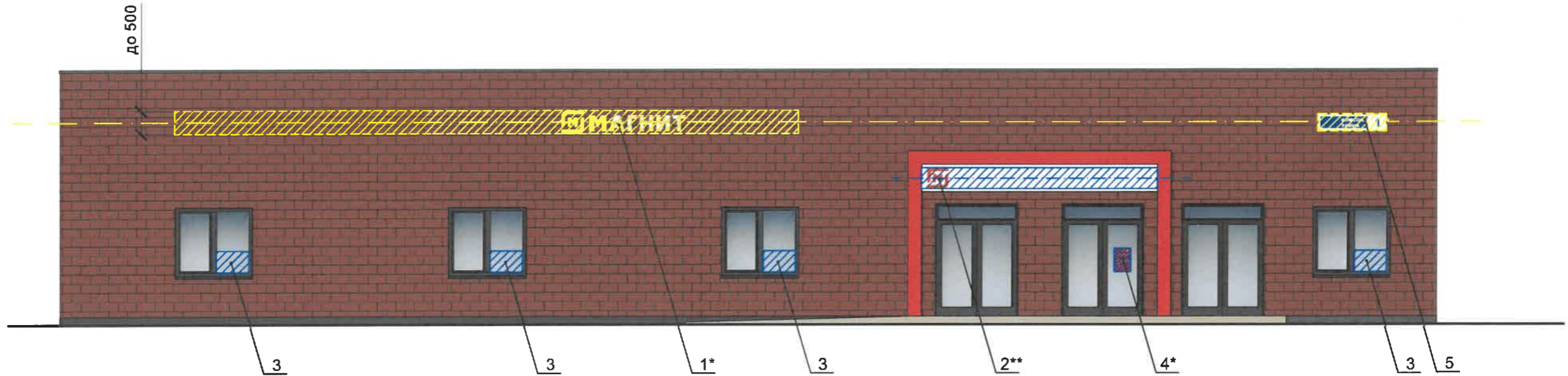
Условные обозначения

1 - Выноска и номер позиции согласно Ведомости отделки фасадов на листе 1

СОГЛАСОВАНО
 1^й заместитель начальника ДГА
 г. Перми - главный архитектор
 Д.Ю. Лапшин
 "06" 03 2022

ПРИМЕЧАНИЕ: 1. Условия переустройства входных групп (лист 4).
 2. Условия размещения дополнительного оборудования (лист 5)

						39-ММ-2022			
						Колерный паспорт объекта капитального строительства по ул. Комсомольская, № 1 пос. Новые Ляды г. Перми			
Изм.	Кол. уч.	Лист	№ док.	Подп.	Дата	Дом быта	Стадия	Лист	Листов
Разраб.		Кошкина		<i>[Signature]</i>	03.22		П	7	
						Боковой фасад	 ОБЩЕСТВО С ОГРАНИЧЕННОЙ ОТВЕТСТВЕННОСТЬЮ "СТЭМП-СЕРВИС"		



Управление архитектуры и городского дизайна
 ДГА администрации г.Перми
**СООТВЕТСТВУЕТ АРХИТЕКТУРНОМУ
 ОБЛИКУ ГОРОДА ПЕРМИ**
 «06» 05 22
 Карасев С.А. Подпись

Условные обозначения

- Выноска и номер позиции согласно Ведомости средств размещения информации, рекламных конструкций
- Ось размещения средств размещения информации, рекламных конструкций
- Место допустимого размещения средств размещения информации, рекламных конструкций
- Расстояния, размеры средств размещения информации

Ведомость средств размещения информации, рекламных конструкций

ПОЗ.	Тип объекта, материал, способы крепления	Цвет (с указанием RAL)	Наличие подсветки
1	Объемные буквы и/или логотипы, размещенные на фасаде на направляющих в его цвет. Оргстекло, металл, пластик.	Фирменные цвета	Внутренняя или контурная подсветка
2	Объемные буквы и/или логотипы, размещенные на навесе входной группы. Оргстекло, металл, пластик.	Фирменные цвета	Внутренняя или контурная подсветка
3	Информация-плночная аппликация в виде текста или контурного изображения на стекле. Площадь выклейки - не более 30% от площади остекления. Самоклеящиеся пленки по стеклу или вывеска-панно, размещенное в оконном проеме за стеклом. Площадь панно - не более 50% от площади остекления. Металл, пластик, пленки.	Фирменные цвета	Возможна внутренняя подсветка для панно
4	Информационная табличка (режимник) одиночная. Металл, пластик, оргстекло, пленки.	Фирменные цвета	Возможна внутренняя подсветка
5	Указатель с наименованием улицы и номером дома (здания) (пункт 11.4.2 Решения Пермской городской Думы от 15.12.2020 № 277). Пластик, металл.	Синий фон (R-(0), G-(20), B-(120)), белый	Возможна внутренняя подсветка

ПРИМЕЧАНИЕ: 1. Условия размещения средств размещения информации, рекламных конструкций; схема крепления средства размещения информации; схема компоновки объемных букв и/или логотипов, относительно оси и места размещения средств размещения информации (лист 9)

						39-ММ-2022			
						Колерный паспорт объекта капитального строительства по ул. Комсомольская, № 1 пос. Новые Ляды г. Перми			
Изм.	Кол. уч.	Лист	№ док.	Подп.	Дата	Дом быта	Стадия	Лист	Листов
Разраб.		Кошкина			03.22		П	8	
						Размещение средств размещения информации, рекламных конструкций (начало)	ОБЩЕСТВО С ОГРАНИЧЕННОЙ ОТВЕТСТВЕННОСТЬЮ "СТЭМП-СЕРВИС"		



Схема компоновки объемных букв и/или логотипов, относительно оси и места размещения средств размещения информации

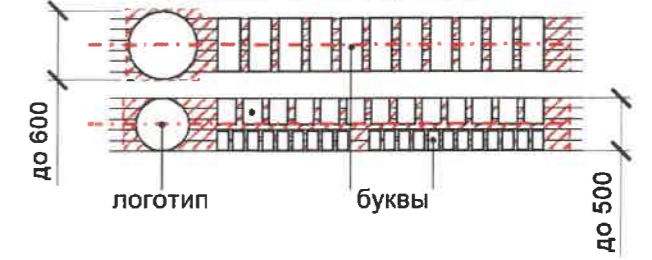
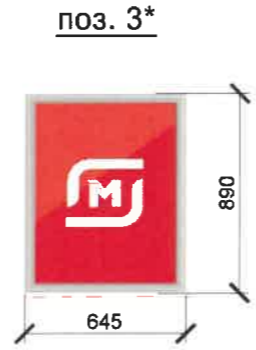
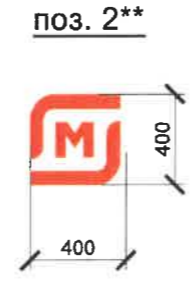
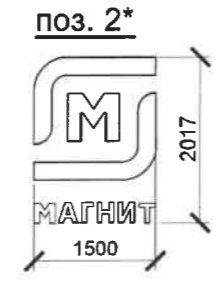
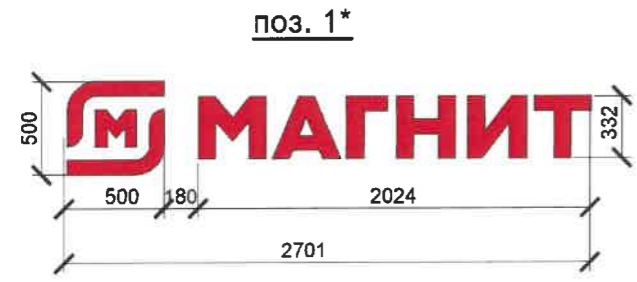
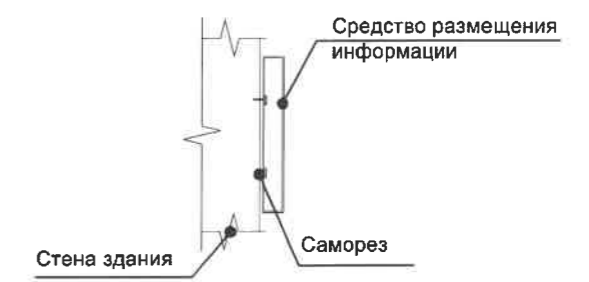


Схема крепления средств размещения информации



Управление архитектуры и городского дизайна
ДГА администрации г.Перми
СООТВЕТСТВУЕТ АРХИТЕКТУРНОМУ
ОБЛИКУ ГОРОДА ПЕРМИ
«06» 05 2022
Карачев С.А. Подпись

Условные обозначения

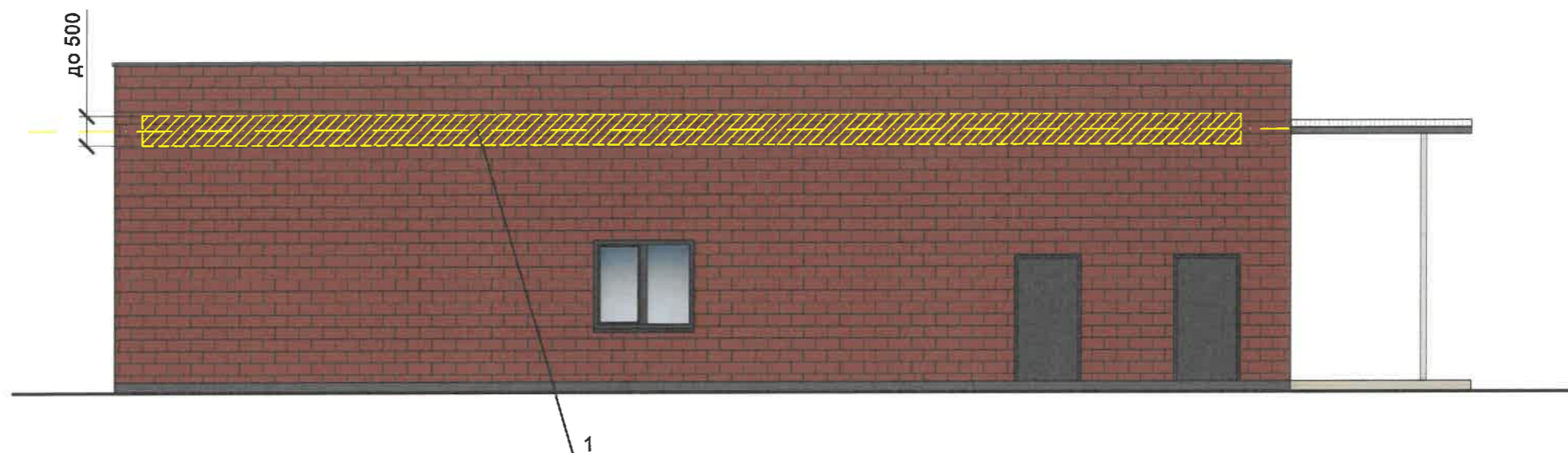
- Выноска и номер позиции согласно Ведомости средств размещения информации, рекламных конструкций на листе 8
- Ось размещения средств размещения информации, рекламных конструкций
- Место допустимого размещения средств размещения информации, рекламных конструкций
- расстояния, размеры средств размещения информации

Условия размещения средств размещения информации, рекламных конструкций.




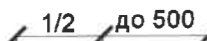
1. Средства размещения информации располагаются относительно условной прямой линии - единой горизонтальной оси. Местоположение оси на фасаде определяется как половина расстояния между верхним и нижним архитектурным элементом (окна, наличники, карниз, фриз и др.), выделяющимися (западающим, выступающим) из плоскости стены.
2. Размещение вывесок и рекламных конструкций должно осуществляться в границах места допустимого размещения средств размещения информации, рекламных конструкций, установленных данным колерным паспортом объекта капитального строительства.
3. Размещение вывесок по отношению друг к другу, их конфигурация, наполненность информацией должны соответствовать Стандартным требованиям к вывескам, их размещению и эксплуатации (далее - Стандартные требования), утвержденным решением Пермской городской Думы от 15.12.2020 № 277.
4. В случае, если планируемые к размещению вывески не соответствуют Стандартным требованиям и действующему колерному паспорту, требуется внесение изменений в колерный паспорт путем разработки нового колерного паспорта.
5. Максимальный размер информационных табличек - 0,5 м x 0,7 м (пункт 2.13. Стандартных требований).
6. Узел крепления каждого типа объекта информации разрабатывается отдельным рабочим проектом.
7. В случае размещения рекламной конструкции на фасаде здания, строения, сооружения, такая конструкция должна быть отражена в составе нового колерного паспорта, а ее размещение должно осуществляться в соответствии с действующим порядком установки и эксплуатации рекламных конструкций на территории города Перми, утвержденным решением Пермской городской Думы, с последующим получением разрешения на установку и эксплуатацию рекламной конструкции в установленном порядке.
8. На фасаде каждого здания, независимо от назначения и формы собственности, должны быть установлены указатели с наименованием улиц и номерами домов (зданий): размещение указателей с с наименованием улиц и номерами домов (зданий), а также указателей номеров квартир, расположенных в подъезде многоквартирного дома, обеспечивают организации, осуществляющие содержание дома (здания), при их отсутствии - владельцы таких домов (зданий) или помещений, расположенных в них (пункт 11.4.2.1 Правил благоустройства территории города Перми, утвержденных решением Пермской городской думы от 15.12.2020 № 277).
9. В случае возникновения спорных ситуаций в отношении мест размещения с другими организациями, располагающимися в здании, регулирование конфликта и окончательное решение по размещению средств размещения информации той или иной претендующей организации, в соответствии с положениями Жилищного кодекса Российской Федерации принимает на себя собрание жильцов и собственников помещений многоквартирного дома.
10. Размещение вывесок, перекрывающие оконные проемы, а также расположенные на балконах, лоджиях зданий и сооружений должно быть согласовано с собственниками помещений, к которым относится балкон, лоджия или данный оконный проем.

ПРИМЕЧАНИЕ: Позиции применяемых средств размещения информации согласно ведомости средств размещения информации, рекламных конструкций (лист 8).

						39-ММ-2022		
						Колерный паспорт объекта капитального строительства по ул. Комсомольская, № 1 пос. Новые Ляды г. Перми		
Изм.	Кол. уч.	Лист	№ док.	Подп.	Дата			
Разраб.		Кошкина			03.22			
						Дом быта		
						Стадия	Лист	Листов
						П	9	
						Размещение средств размещения информации, рекламных конструкций (продолжение)		
						ОБЩЕСТВО С ОГРАНИЧЕННОЙ ОТВЕТСТВЕННОСТЬЮ "СТЭМП-СЕРВИС"		





Условные обозначения

-  - Выноска и номер позиции согласно Ведомости средств размещения информации, рекламных конструкций на листе 8
-  - Ось размещения средств размещения информации, рекламных конструкций
-  - Место допустимого размещения средств размещения информации, рекламных конструкций
-  - расстояния, размеры средств размещения информации

Управление архитектуры и городского дизайна
 ДГА администрации г.Перми
**СООТВЕТСТВУЕТ АРХИТЕКТУРНОМУ
 ОБЛИКУ ГОРОДА ПЕРМИ**
 «06» 05/2022
 Карасьев С.А. Подпись

ПРИМЕЧАНИЕ: 1. Условия размещения средств размещения информации, рекламных конструкций; схема крепления средства размещения информации; схема компоновки объемных букв и/или логотипов, относительно оси и места размещения средств размещения информации (лист 9)

						39-ММ-2022			
						Колерный паспорт объекта капитального строительства по ул. Комсомольская, № 1 пос. Новые Ляды г. Перми			
Изм.	Кол. уч.	Лист	№ док.	Подп.	Дата	Дом быта	Стадия	Лист	Листов
Разраб.		Кошкина			03.22		П	10	
						Размещение средств размещения информации, рекламных конструкций (окончание)	 ОБЩЕСТВО С ОГРАНИЧЕННОЙ ОТВЕТСТВЕННОСТЬЮ "СТЭМП-СЕРВИС"		

Позиция согласно ведомости отделки фасадов	Координаты цвета каталог RAL CLASSIC	C:	60	7021 черно-серый
		M:	30	
		Y:	30	
		K:	80	
		R:	55	
		G:	63	
		B:	67	
1; 3; 4; 5; 8				

Позиция согласно ведомости отделки фасадов	Координаты цвета каталог RAL CLASSIC	C:	0	3020 транспортный красный
		M:	100	
		Y:	100	
		K:	10	
		R:	193	
		G:	18	
		B:	28	
7				

Позиция согласно ведомости отделки фасадов	Координаты цвета каталог RAL CLASSIC	C:	5	8012 красно-коричневый
		M:	100	
		Y:	100	
		K:	80	
		R:	103	
		G:	56	
		B:	49	
6				

Позиция согласно ведомости отделки фасадов	Координаты цвета каталог RAL CLASSIC	C:	5	7035 светло-серый
		M:	0	
		Y:	5	
		K:	20	
		R:	203	
		G:	208	
		B:	204	
13				

Позиция согласно ведомости отделки фасадов	Координаты цвета каталог RAL CLASSIC	C:	0	9003 сигнальный белый
		M:	0	
		Y:	0	
		K:	0	
		R:	244	
		G:	248	
		B:	244	
6; 12				

СОГЛАСОВАНО
1^й заместитель начальника ДГА
г. Перми - главный архитектор
Д.Ю. Лапшин
20.02

ПРИМЕЧАНИЕ: Координаты цвета в RAL приведены с сайта <https://colorscheme.ru/> (каталог цветов RAL CLASSIC)

						39-ММ-2022		
						Колерный паспорт объекта капитального строительства по ул. Комсомольская, № 1 пос. Новые Ляды г. Перми		
Изм.	Кол. уч.	Лист	№ док.	Подп.	Дата			
Разраб.		Кошкина			03.22	Дом быта		Стадия
								Лист
								Листов
						Эталоны колеров		П
								11
								11
						ОБЩЕСТВО С ОГРАНИЧЕННОЙ ОТВЕТСТВЕННОСТЬЮ "СТЭМП-СЕРВИС"		