

Общество с ограниченной ответственностью «ИТК Френкеля»

№059-22-01-26-1193 от 04.04.2022
Номер и дата входящего заявления о согласовании колерного паспорта (заполняется ДГА)

Заказчик: ООО «КИТ-Ломбард»

ПАСПОРТ ВНЕШНЕГО ОБЛИКА ОБЪЕКТА КАПИТАЛЬНОГО СТРОИТЕЛЬСТВА (КОЛЕРНЫЙ ПАСПОРТ)

АДРЕС ОБЪЕКТА: г. Пермь, административный район Мотовилихинский,
улица Индустриализции, здание (строение) №4

шифр: ИТК-2/22-КПФ

*Согласовано с учетом письма от 24.03.2022
№059-01-19.2-55 Решением Государственной
инспекции по охране объектов культурного
наследия Пермского края*

ПЕРМЬ 2022 г.

Ведомость чертежей

ЛИСТ	НАИМЕНОВАНИЕ	ПРИМЕЧАНИЯ
1	Общие данные (начало)	
2	Общие данные (окончание)	
3	Существующее состояние фасадов (начало)	
4	Существующее состояние фасадов (окончание)	
5	Главный фасад	
6	Дворовой фасад	
7	Боковые фасады	
8	Размещение средств размещения информации, рекламных конструкций	
9	Размещение средств размещения информации, рекламных конструкций	
10	Архитектурно-художественная подсветка	
11	Эталоны колеров	

Ведомость отделки фасадов

Поз.	Элемент фасада	Эталон цвета	Обозначение	Вид отделки	Примеч.
1	Цоколь		RAL3005	Штукатурка, окраска	
2	Основное поле стен (тип 1)			Очищенная кирпичная кладка, окраска бесцветным акрил-силиконовым полуматовым лаком "Dali"	
3	Основное поле стен (тип 2)		RAL9003	Очищенная кирпичная кладка, покраска	
4	Переплеты окон		RAL8024	Металлопластиковые системы	
5	Отливы		RAL7012	Оцинкованная сталь с полимерным покрытием	
6	Водосточные трубы, желоба		RAL3003	Оцинкованная сталь с полимерным покрытием	
7	Двери		RAL8024	Атмосферостойкая краска, металл	
8	Металлические элементы козырьков, ограждение кровли		RAL3003	Атмосферостойкая краска, металл	
9	Покрытие кровли и козырьков		RAL3011	Металлочерепица	
10	Ж.б. оконные перемычки		RAL9010	Очищенный бетон, покраска	
11	Отмостка, входные площадки, ступени			Бетон	
12	Вентиляционные шахты		RAL9003	Очищенная кирпичная кладка, покраска	
13	Архитектурный декор, карниз		RAL9003	Очищенная кирпичная кладка, покраска	

Пояснительная записка

Объект капитального строительства - 3-этажный многоквартирный жилой дом, расположенный по адресу: г.Пермь, район Мотовилихинский, ул.Индустриализации, 4.

Год постройки и ввода в эксплуатацию: 1932 г.

В плане здание прямоугольной формы;

Тип постройки: кирпич;

Кровля: скатная.

Нахождение в границах зон объектов культурного наследия: согласно Приказу Государственной инспекции по охране объектов культурного наследия Пермского края от 15.08.2018 № СЭД-55-01-05-430 рассматриваемый объект капитального строительства расположен в границах подзоны ДМ-05-2 территории объекта культурного наследия - достопримечательного места «Соцгородок «Рабочий поселок».

Предельные габаритные размеры (длина, ширина) жилого дома по ул. Индустриализации 4, предельные габаритные размеры частей дома, а также архитектурные элементы и детали его фасадов, исторические габариты оконных проемов остаются без изменений. Изменение входных групп встроенного нежилого помещения (в осях 1-4...Б-Д) надлежащим образом согласовано: согласно положительного решения Государственной инспекции по охране ОКН Пермского края от 11.09.2020 № Исх. 55-01-19.2-139, обеспечение сохранности объекта культурного наследия по адресу: г. Пермь, Мотовилихинский район, ул. Индустриализации, д. 4 - возможно (на основании Раздела 12 «Обеспечение сохранности объектов культурного наследия» проектной документации «Проект восстановления входных групп встроенного нежилого помещения по адресу: г. Пермь, Мотовилихинский район, ул. Индустриализации, д. 4).

Размер выступа приямка парадного входа из плоскости наружной стены главного фасада здания не превышает предельно допустимое значение (1,2 м), предусмотренное п.2.2.3. приказа Государственной инспекции;

При проведении восстановительных работ параметры объекта культурного наследия регионального значения - достопримечательное место «Соцгородок «Рабочий поселок» не меняются, а также не затрагивается предмет его охраны.

Ранее разработанные колерные паспорта: не разрабатывались.

Настоящим колерным паспортом:

Определяются типы и виды отделки, и их цветовые решения;

Устанавливаются виды и места размещения средств размещения информации, рекламных конструкций;

Цветовое решение и применяемые материалы обеспечивают комплексное решение всех элементов фасадов, единство архитектурного облика здания. Средства размещения информации, рекламные конструкции не нарушат архитектурный облик здания.

В соответствии с Градостроительным кодексом Российской Федерации, решением Пермской городской Думы от 15.12.2020 № 277 «Об утверждении Правил благоустройства территории города Перми» и постановлением администрации города Перми от 22.02.2017 № 130 «Об утверждении формы и Порядка согласования паспорта внешнего облика объекта капитального строительства (колерного паспорта)» проекты колерных паспортов либо проекты изменений в колерные паспорта не являются разрешительной документацией на строительство, реконструкцию объекта капитального строительства; не являются правовым основанием на устройство пристроек, навесов, козырьков и других архитектурных элементов объекта капитального строительства.

Предметом согласования данного колерного паспорта являются: принятые цветовые решения элементов фасада, применяемые материалы существующего объекта недвижимости, а также определение возможных типов размещения средств размещения информации на нем. Средства размещения информации, рекламные конструкции, не соответствующие типу и местам их возможного размещения, подлежат демонтажу.

До начала проведения работ по реконструкции, ремонту объекта необходимо разработать и согласовать с органом исполнительной власти, осуществляющим функции в области охраны объектов культурного наследия, раздел об обеспечении сохранности объекта культурного наследия в соответствии с п.2 ст.36 Федерального закона от 25.06.2002 № 73-ФЗ «Об объектах культурного наследия (памятниках истории и культуры) народов Российской Федерации».

Согласно Распоряжению Правительства Пермского края от 29.04.2021 № 95-рп утвержденному межведомственного плана мероприятий по профилактике и пресечению противоправных действий несовершеннолетних и молодежи, связанных с незаконным нанесением надписей и графических изображений на фасады зданий и сооружений необходимо предусматривать при реставрации и ремонте фасадов зданий и сооружений, являющихся объектами культурного наследия и находящихся в муниципальной собственности, использование защитных (антивандальных) покрытий (краски, штукатурки со специальными компонентами, прозрачные лаки) и (или) защитных фасадных конструкций (ограждения, сетка).

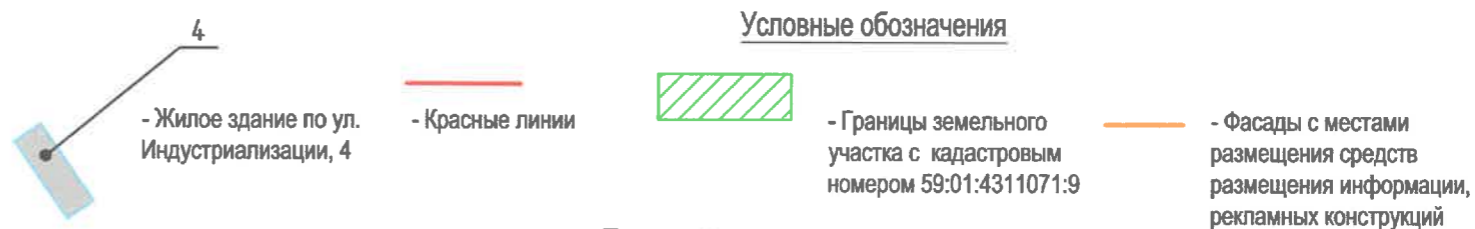
СОГЛАСОВАНО
1^й заместитель начальника ДГА
г. Перми - главный архитектор
Д.Ю. Лапшин
2022

						ИТК-2/22-КПФ			
						Колерный паспорт объекта капитального строительства по ул. Индустриализации, № 4 Мотовилихинского района г. Перми			
Изм.	Кол.уч.	Лист	№ док.	Подпись	Дата	Многоквартирный жилой дом со встроенными помещениями	Стадия	Лист	Листов
Разраб.		Швецов А.А.			04.22		П	1	11
Н. контр.		Швецова М.М.			04.22	Общие данные (начало)	ООО «ИТК Френкеля»		

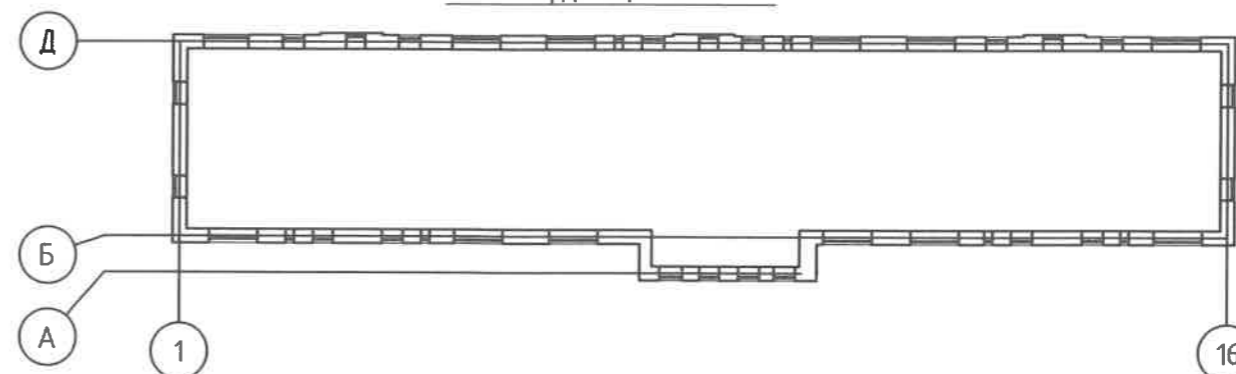
Инструкция о порядке производства работ, связанных с окраской фасадов и всех наружных частей зданий, сооружений, строений, расположенных на территории города Перми

1. Окраска (отделка) фасадов и всех наружных частей зданий, сооружений, строений, расположенных на территории города Перми, может производиться лишь на основании паспорта внешнего облика объекта капитального строительства (колерного паспорта), согласованного с департаментом градостроительства и архитектуры администрации г. Перми (далее – ДГА).
2. До начала процесса окраски (отделки) здания или какого-либо сооружения должны быть произведены работы по капитальному ремонту всех без исключения его наружных частей, подлежащих окраске.
3. До начала ремонта зданий, имеющих газосветовую рекламу, сообщить рекламораспространителю о предстоящих работах на фасаде здания с целью сохранения вывесок либо их демонтажа.
4. Полуразрушенные и разрушенные архитектурные художественно-скульптурные элементы фасада: карнизы, фризы, колонны, пилястры, сандрики, кронштейны, обрамления проемов, различные лепные украшения, барельефы, мозаика, художественная роспись и т.п. подлежат обязательному восстановлению в своем первоначальном виде. Категорически запрещается производить окраску здания без предварительного восстановления указанных элементов декора фасада.
5. Металлические поверхности отдельных элементов фасада: чугунные решетки, ограждения балконов и лестниц, элементы входных групп, двери, кронштейны и прочие архитектурно-художественные элементы фасада перед окраской очищаются от грязи, ржавчины, старой краски и покрываются вновь атмосферостойкой краской для металлических поверхностей.
6. В соответствии с выданными образцами цвета (колерами) на окраску (отделку) здания организация, производящая ремонт здания, составляет пробные образцы цвета, которые наносятся на подготовленную для покраски поверхность стены в уровне 1-го этажа здания (не выше 1,5 метров от земли).
7. Проверку и согласование пробного образца цвета (выкрас колера) производит уполномоченный представитель ДГА. Без указанных проверки и согласования производить окраску (отделку) фасадов здания категорически запрещается.
8. Домоуправления, организации и учреждения, производящие окраску (отделку) и связанный с нею ремонт фасадов здания, несут ответственность за выполнение настоящей инструкции и могут быть привлечены к административной ответственности за ее нарушение в соответствии со статьей 6.8.2 «Нарушение требований к внешнему виду фасадов зданий, строений, сооружений» Закона Пермского края от 06.04.2015 № 460-ПК «Об административных правонарушениях в Пермском крае».
9. По всем вопросам, связанным с производством работ, необходимо обращаться в ДГА по адресу: г. Пермь, ул. Сибирская, 15, каб. 315, тел. 212-76-98.

Общий ситуационный план



План координационных осей



Ведомость ссылочных и прилагаемых документов

Обозначение	Наименование	Примечание
Решение Пермской городской Думы от 15.12.2020 № 277	Об утверждении Правил благоустройства территории города Перми	
Постановление администрации г.Перми от 22.02.2017 № 130	Об утверждении формы и Порядка согласования паспорта внешнего облика объекта капитального строительства (колерного паспорта)	
Письмо от Государственной инспекции по охране ОКН Пермского края от 24.03.2022 № Исх55-01-19.2-55	О рассмотрении проектной документации и акта государственной историко-культурной экспертизы	Решение об утверждении от 23.03.2022
Приказ Государственной инспекции по охране ОКН Пермского края от 15.08.2018 № СЭД-55-01-05-430	О включении в Единый государственный реестр объектов культурного наследия (памятников истории и культуры) народов Российской Федерации	Границы территории объекта культурного наследия - достопримечательного места «Соцгородок «Рабочий поселок»

ИТК-2/22-КПФ					
Колерный паспорт объекта капитального строительства по ул. Индустриализации, № 4 Мотовилихинского района г. Перми					
Изм.	Кол.уч.	Лист	№ док.	Подпись	Дата
Разраб.		Швецов А.А.			04.22
Н. контр.		Швецова М.М.			04.22
				Многоквартирный жилой дом со встроенными помещениями	
				Стадия	Лист
				П	2
				Общие данные (окончание)	
				ООО «ИТК Френкеля»	

Главный фасад



Дворовой фасад



ПРИМЕЧАНИЕ: Фотофиксация выполнена 09.04.2022 г.

						ИТК-2/22-КПФ			
						Коперный паспорт объекта капитального строительства по ул. Индустриализации, № 4 Мотовилихинского района г. Перми			
Изм.	Кол.уч.	Лист	№ док.	Подпись	Дата	Многоквартирный жилой дом со встроенными помещениями	Стадия	Лист	Листов
Разраб.				Швецов А.А.	04.22		П	3	
Н. контр.				Швецова М.М.	04.22	Существующее состояние фасадов (начало)	ООО «ИТК Френкеля»		

Торцевой фасад Б-Д



Торцевой фасад Д-Б

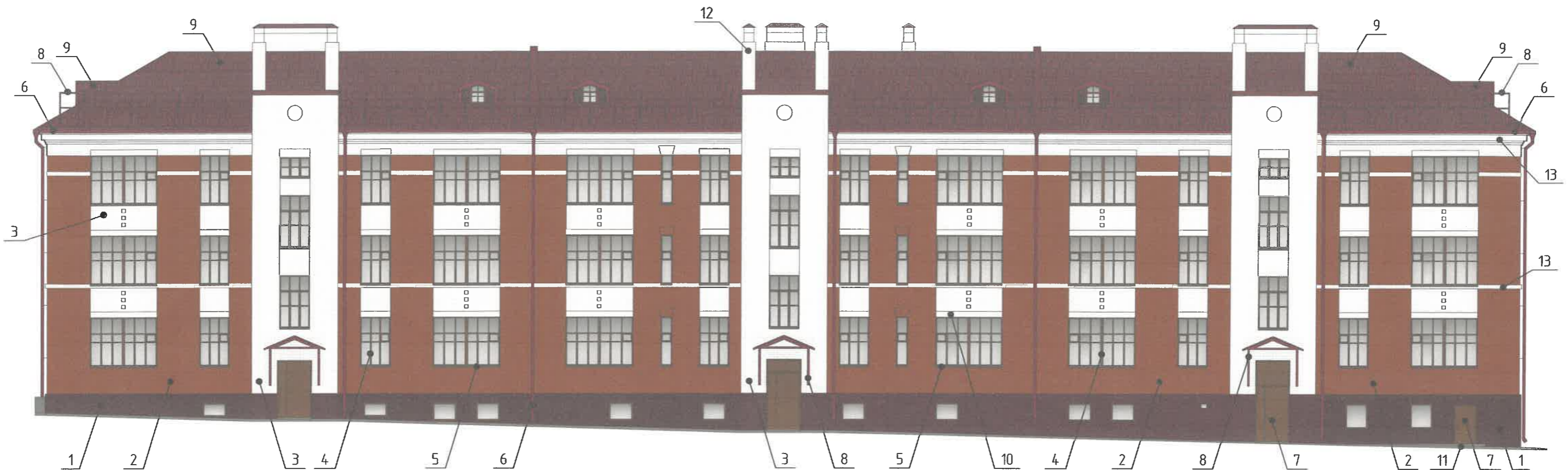


Фрагмент главного фасада



						ИТК-2/22-КПФ			
						Коперный паспорт объекта капитального строительства по ул. Индустриализции, № 4 Мотовилихинского района г. Перми			
Изм.	Кол.уч.	Лист	№ док.	Подпись	Дата	Многоквартирный жилой дом со встроенными помещениями	Стадия	Лист	Листов
Разраб.		Швецов А.А.			04.22			П	4
Н. контр.		Швецова М.М.			04.22	Существующее состояние фасадов (окончание)	ООО «ИТК Френкеля»		

Главный фасад



Условные обозначения

3 - Выноска и номер позиции согласно Ведомости отделки фасадов на листе 1

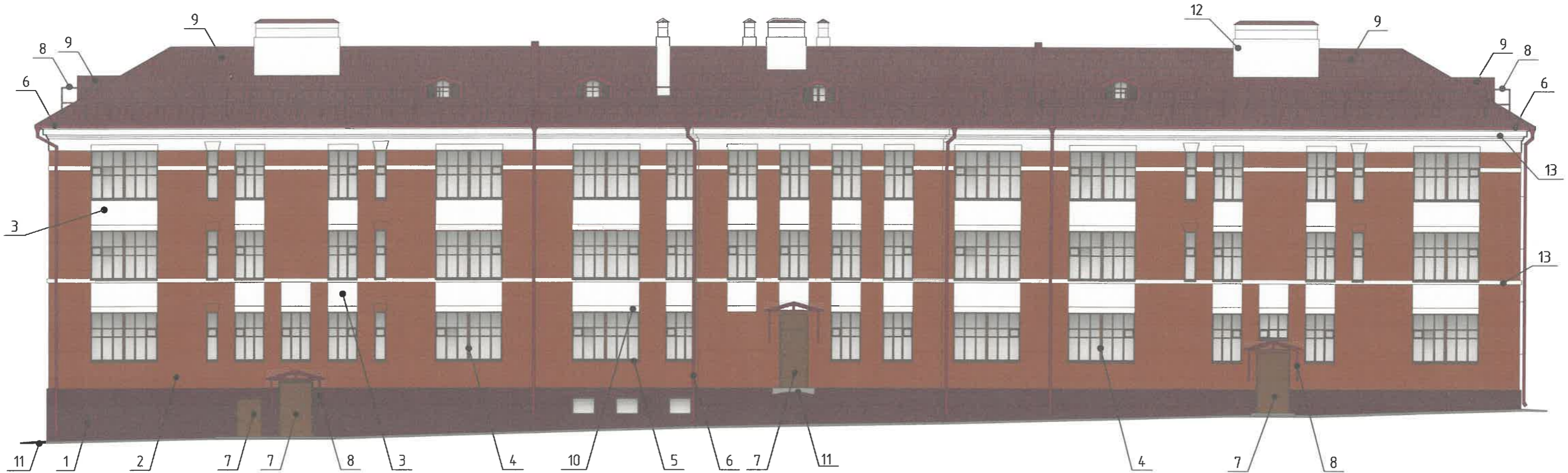
СОГЛАСОВАНО
1^й заместитель начальника ДГА
г. Перми - главный архитектор
Д.Ю. Лышин
19.05.2022

ПРИМЕЧАНИЕ:

1. В соответствии с Приказом Государственной инспекции по охране объектов культурного наследия Пермского края от 15.08.2018 № СЭД-55-01-05-430 «Об установлении границ территории, предмета охраны и требований к осуществлению деятельности в границах территории объекта культурного наследия и к градостроительным регламентам в границах территории объекта культурного наследия регионального значения - достопримечательного места «Комсомольский проспект» (далее - Приказ) установлен предельно допустимый размер выступа элементов зданий и сооружений из плоскости наружной стены фасада здания (крыльца, навесы): не более 1,2 м.
2. Элементы архитектурного декора, лепнина могут быть отображены схематично и не в полном объеме ввиду маленького масштаба чертежей фасадов. Перед производством работ по ремонту и реставрации элементов фасадов, декора требуется разработка проектно-сметной и рабочей документации с подробными чертежами изделий (декора/лепнины) с точным воспроизведением в размерах исторического рисунка декоративного элемента в масштабах: 1:5; 1:10; 1:20 (масштаб изображения выбирают в зависимости от размеров здания и насыщенности изображений на чертеже).

						ИТК-2/22-КПФ			
						Колерный паспорт объекта капитального строительства по ул. Индустриализции, № 4 Мотовилихинского района г. Перми			
Изм.	Кол.уч.	Лист	№ док.	Подпись	Дата	Многоквартирный жилой дом со встроенными помещениями	Стадия	Лист	Листов
Разраб.		Швецов А.А.			04.22		П	5	
Н. контр.		Швецова М.М.			04.22	Главный фасад	ООО «ИТК Френкеля»		

Дворовой фасад



ПРИМЕЧАНИЕ:

1. Дополнительное оборудование - размещаемые на фасадах здания, строения, сооружения системы технического обеспечения эксплуатации зданий, строений, сооружений (наружные блоки систем кондиционирования и вентиляции, маскирующие ограждения (экраны, решетки), вентиляционные трубопроводы, антенны, видеокамеры наружного наблюдения, электрощиты, кабельные линии, иное подобное оборудование), защитные устройства (решетки, рольставни), почтовые ящики, часы, банкоматы, элементы архитектурно-художественной подсветки, флажки и иное оборудование.
2. Согласно Приказу Государственной инспекции по охране объектов культурного наследия Пермского края от 15.08.2018 № СЭД-55-01-05-430 антенны, наружные блоки вентиляции и кондиционирования, вентиляционные трубы, элементы системы газоснабжения и другие технологические элементы зданий и сооружений могут размещаться на кровле объектов капитального строительства компактными упорядоченными группами с использованием единой несущей основы, в том числе с устройством ограждения, а также на фасадах, не обращенных к историческим линиям застройки и не примыкающих к ним.
3. Размещение дополнительного оборудования не должно нарушать законные интересы собственников жилых помещений в непосредственной близости с оборудованием.

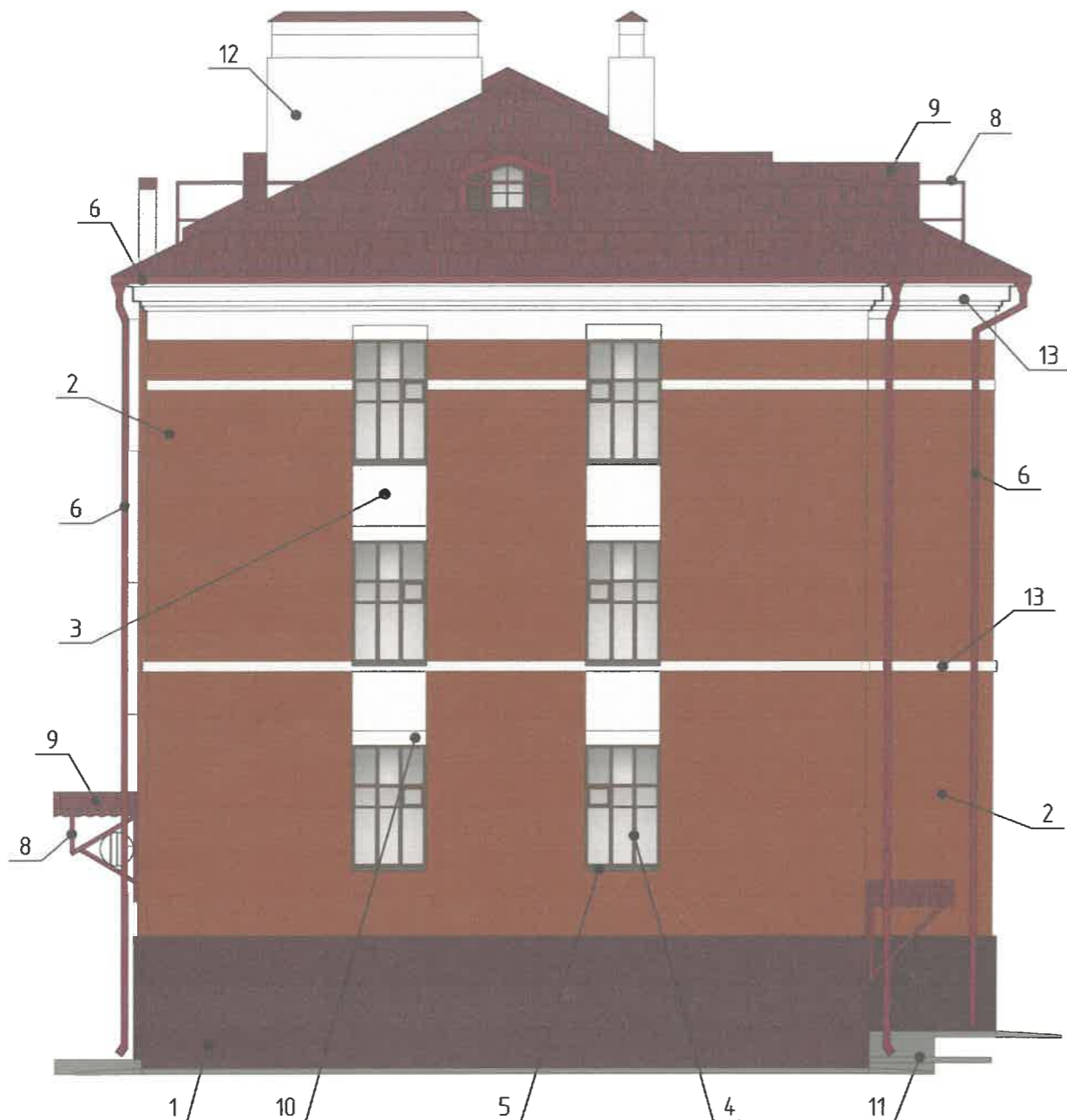
Условные обозначения

3 - Выноска и номер позиции согласно Ведомости отделки фасадов на листе 1

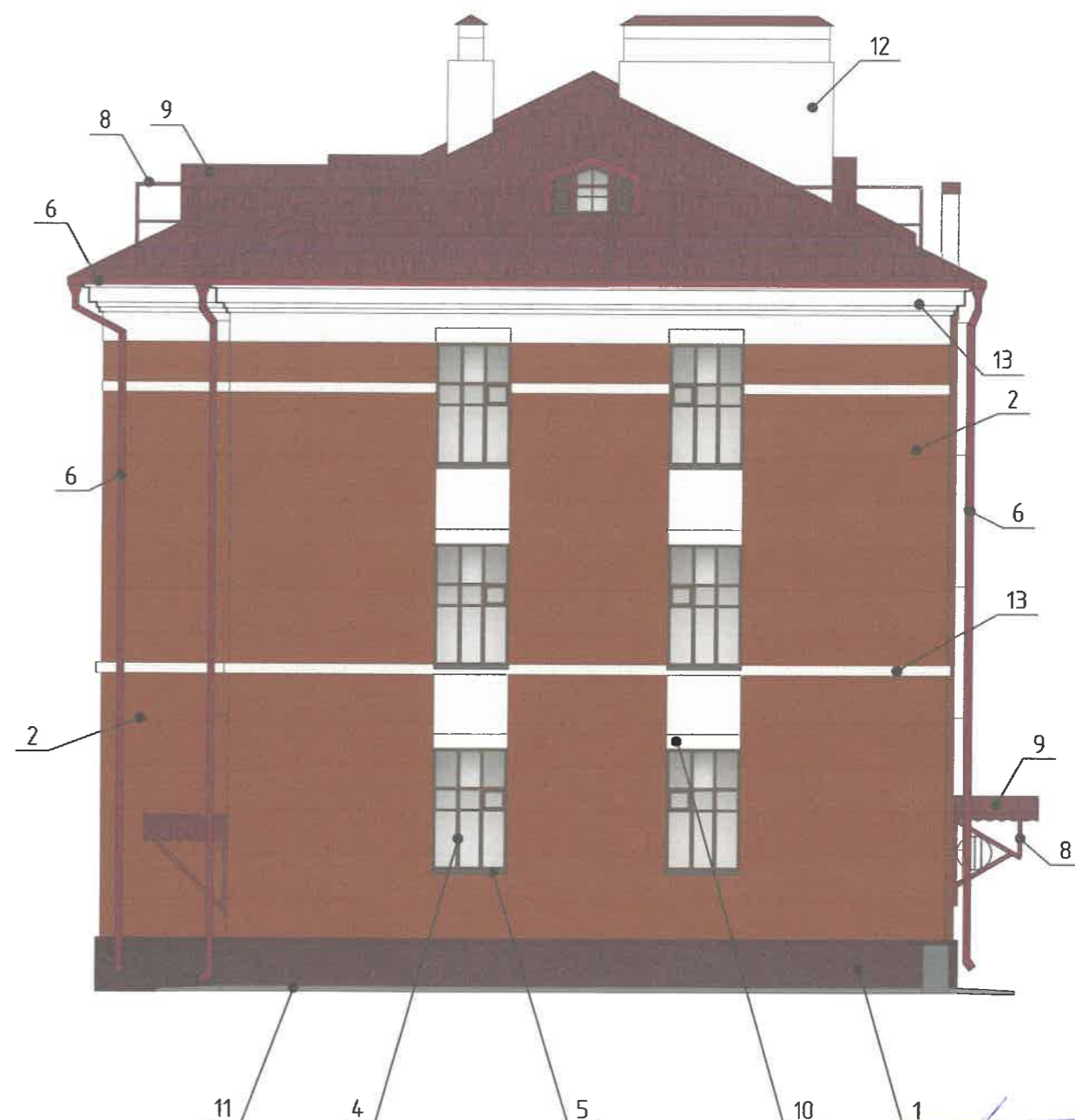
СОГЛАСОВАНО
1^й заместитель начальника ДГА
г. Перми - главный архитектор
Д.Ю. Лапшин
20.02

						ИТК-2/22-КПФ			
						Колерный паспорт объекта капитального строительства по ул. Индустриализции, № 4 Мотовилихинского района г. Перми			
Изм.	Кол.уч.	Лист	№ док.	Подпись	Дата	Многоквартирный жилой дом со встроенными помещениями	Стадия	Лист	Листов
Разраб.				Швецов А.А.	04.22		П	6	
Н. контр.				Швецова М.М.	04.22	Дворовой фасад	ООО «ИТК Френкеля»		

Боковой фасад со стороны ул. Уральской



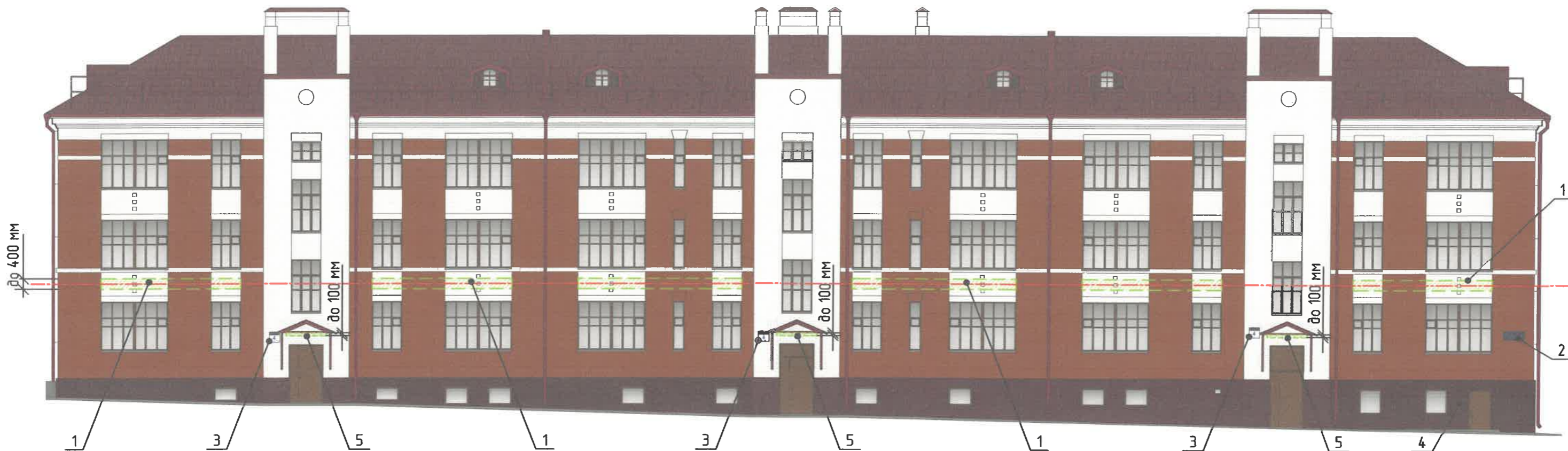
Боковой фасад со стороны ул. Лебедева



СОГЛАСОВАНО
1й заместитель начальника ДГА
г. Перми - главный архитектор
Д.Ю. Палшин
19.05.2022

						ИТК-2/22-КПФ			
						Коперный паспорт объекта капитального строительства по ул. Индустриализции, № 4 Мотовилихинского района г. Перми			
Изм.	Кол.уч.	Лист	№ док.	Подпись	Дата	Многоквартирный жилой дом со встроенными помещениями	Стадия	Лист	Листов
Разраб.		Швецов А.А.		<i>[Signature]</i>	04.22		П	7	
Н. контр.		Швецова М.М.		<i>[Signature]</i>	04.22	Боковые фасады	ООО «ИТК Френкеля»		



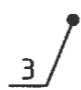
Главный фасад



Ведомость средств размещения информации, рекламных конструкций

№	Тип объекта, материал, способы крепления	Цвет (с указанием RAL)	Наличие подсветки
1	Вывеска - объемные буквы и/или логотипы без подложки, на металлических направляющих в цвет фасада на стене здания. Металл, пластик, пленки	Фирменные цвета	Внешняя или внутренняя, светодиодами
2	Указатель с наименованием улицы и номером дома (здания) (пункт 11.4.2 решения Пермской городской Думы от 15.12.2020 №277). Пластик, металл	Синий: R-(0), G-(20), B-(120); белый	Возможна подсветка
3	Указатель номера подъезда и квартир (пункт 11.4.2 решения Пермской городской Думы от 15.12.2020 №277). Оргстекло, пластик, металл	Синий: R-(0), G-(20), B-(120); белый	Возможна подсветка
4	Информационная табличка (режимник). Одиночная (500x700). Оргстекло, пластик, металл, выклейки	Фирменные цвета	Без подсветки
5	Вывеска - объемные буквы и/или логотипы без подложки, на металлических направляющих под козырьком. Металл, пластик, пленки	Фирменные цвета	Возможна подсветка

Условные обозначения

-  - Единая горизонтальная ось размещения объектов
-  - Место допустимого размещения средств размещения информации, рекламных конструкций
-  - Выноска и номер позиции согласно Ведомости средств размещения информации, рекламных конструкций

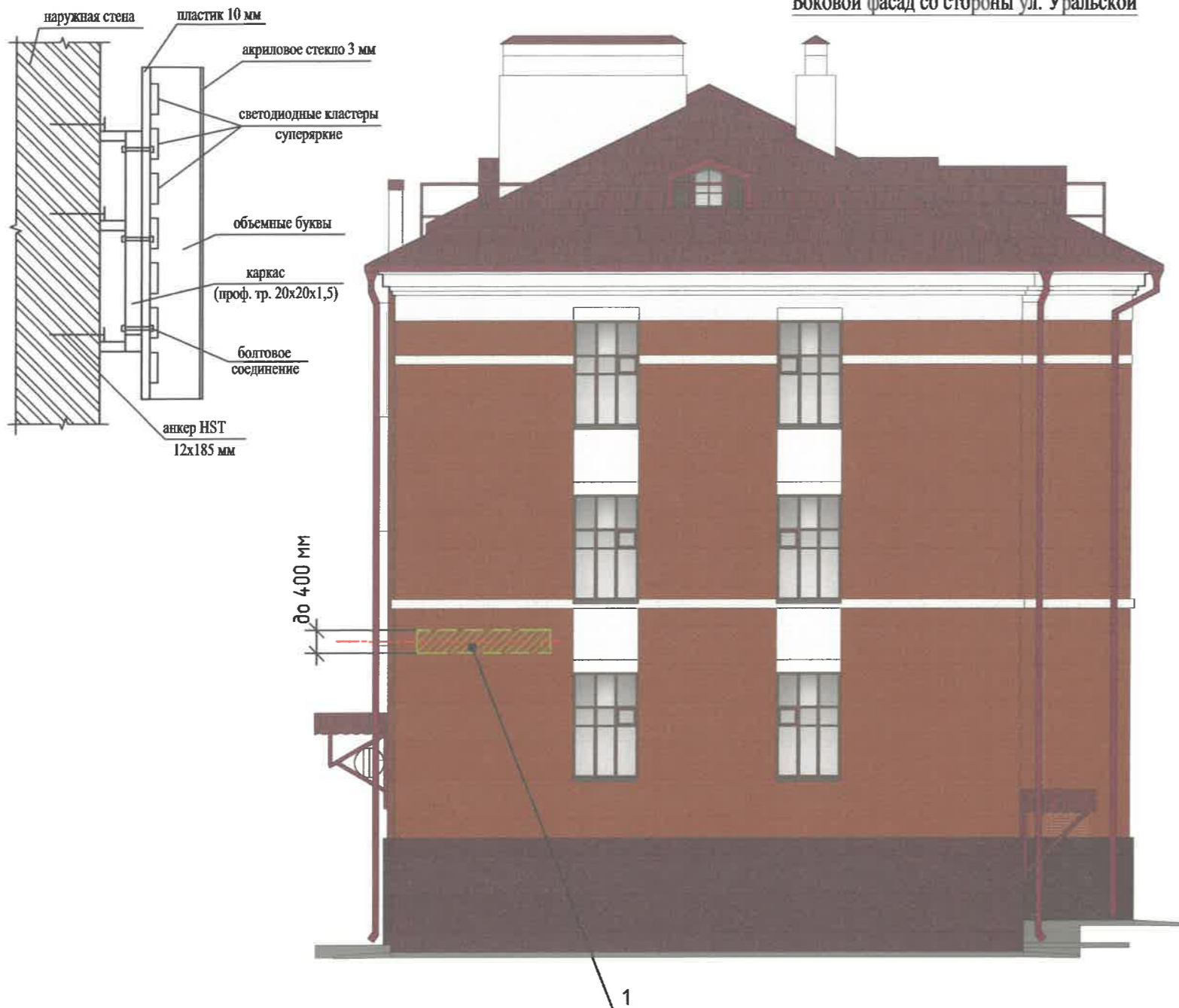
Управление архитектуры и городского дизайна
ДГА администрации г.Перми

СООТВЕТСТВУЕТ АРХИТЕКТУРНОМУ
ОБЛИКУ ГОРОДА ПЕРМИ

«19.05.2022»
Подпись: *Карасева*

ИТК-2/22-КПФ					
Колерный паспорт объекта капитального строительства по ул. Индустриализции, № 4 Мотовилихинского района г. Перми					
Изм.	Кол.уч.	Лист	№ док.	Подпись	Дата
Разраб.		Швецов А.А.		<i>[Signature]</i>	04.22
Н. контр.		Швецова М.М.		<i>[Signature]</i>	04.22
Многоквартирный жилой дом со встроенными помещениями				Стадия	Лист
Размещение средств размещения информации, рекламных конструкций				П	8
				ООО «ИТК Френкеля»	

Боковой фасад со стороны ул. Уральской



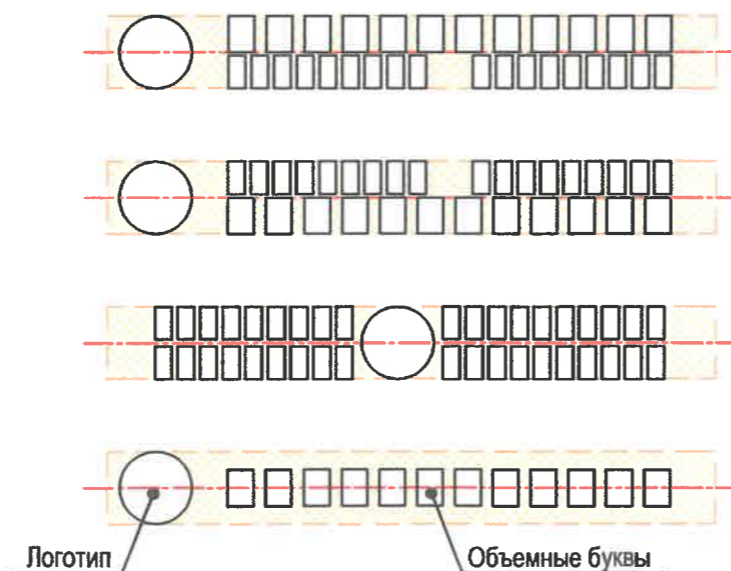
Условия размещения средств размещения информации, рекламных конструкций

1. Места размещения информации располагаются относительно условной прямой линии – единой горизонтальной оси. Местоположение оси на фасаде определяется как половина расстояния между верхним и нижним архитектурным элементом (окна, наличники, карниз, фриз и др.), выделяющимся (западающим, выступающим) из плоскости стены.
2. Размещение вывесок и рекламных конструкций должно осуществляться в границах места допустимого размещения средств размещения информации, рекламных конструкций, установленных данным колерным паспортом объектом капитального строительства.
3. Размещение вывесок по отношению друг к другу, их конфигурация, наполненность информацией должны соответствовать Стандартным требованиям к вывескам, их размещению и эксплуатации (далее - Стандартные требования), утвержденным Решением Пермской городской Думы от 15.12.2020 №277.
4. В случае, если планируемые к размещению вывески не соответствуют типу и местам размещения средств размещения информации, рекламных конструкций колерного паспорта, потребуется внесение изменений в настоящий колерный паспорт.
5. Максимальный размер информационных табличек – 0,5 м x 0,7 м (пункт 2.13 Стандартных требований).
6. Узел крепления каждого типа объекта информации разрабатывается отдельным рабочим проектом.
7. В случае размещения рекламной конструкции на фасаде здания, строения, сооружения, такая конструкция должна быть отражена в составе нового колерного паспорта, а ее размещение должно осуществляться в соответствии с действующим порядком установки эксплуатации рекламных конструкций на территории города Перми, утвержденным решением Пермской городской Думы, с последующим получением на установку и эксплуатацию рекламной конструкции в установленном порядке.
8. В случае возникновения спорных ситуаций с другими организациями в отношении мест размещения нестандартных вывесок, расположенных не в границах занимаемого помещения, регулирование конфликта и окончательное решение по размещению вывесок той или иной претендующей организации в соответствии с положениями Жилищного кодекса Российской Федерации должно приниматься на собрании собственников помещений в многоквартирном доме.
9. Размещение вывесок, перекрывающих оконные проемы, а также расположенных на балконах зданий и сооружений должно быть согласовано с собственниками помещений, к которым относится балкон и данный оконный проем.

Схемы компоновки объемных букв и/или логотипов, относительно оси и места размещения средств размещения информации, рекламных конструкций

Условные обозначения

- Единая горизонтальная ось размещения объектов
- Место допустимого размещения средств размещения информации, рекламных конструкций
- Выноска и номер позиции согласно Ведомости средств размещения информации, рекламных конструкций



Управление архитектуры и городского дизайна
ДГА администрации г.Перми
СООТВЕТСТВУЕТ АРХИТЕКТУРНОМУ
ОБЛИКУ ГОРОДА ПЕРМИ
«19» 05/2022
Подпись: [Signature]


ИТК-2/22-КПФ							
Колерный паспорт объекта капитального строительства по ул. Индустриализации, № 4 Мотовилихинского района г. Перми							
Изм.	Кол.уч.	Лист	№ док.	Подпись	Дата		
Разраб.		Швецов А.А.		[Signature]	04.22		
Н. контр.		Швецова М.М.		[Signature]	04.22		
				Многоквартирный жилой дом со встроенными помещениями	Стадия	Лист	Листов
				Размещение средств размещения информации, рекламных конструкций	П	9	
					ООО «ИТК Френкеля»		

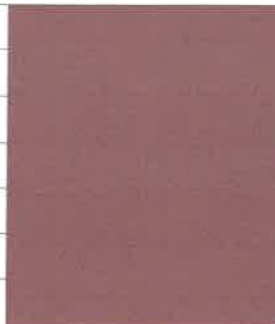


СОГЛАСОВАНО
 заместителем начальника ДГА
 г. Перми - [подпись]
 Д.Ю. [подпись]
 19.05.2022


Согласно Правилам благоустройства территории города Перми Решения Пермской городской Думы от 15.12.2020 № 277 предлагается в архитектурно-художественной подсветке здания по ул.Индустриализации, 4 применить виды "Локальная подсветка" и "Карнизная подсветка". Цветовая температура 2700-3000 Кельвинов.


						ИТК-2/22-КПФ			
						Колерный паспорт объекта капитального строительства по ул. Индустриализации, № 4 Мотовилихинского района г. Перми			
Изм.	Кол.уч.	Лист	№ док.	Подпись	Дата	Многоквартирный жилой дом со встроенными помещениями	Стадия	Лист	Листов
Разраб.		Швецов А.А.		[подпись]	04.22		П	10	
						Архитектурно-художественная подсветка	ООО «ИТК Френкеля»		
Н. контр.		Швецова М.М.		[подпись]	04.22				

Позиция согласно ведомости отделки фасадов	RAL Classic 3005	C:	20	
		M:	100	
		Y:	80	
		K:	40	
		R:	94	
		G:	32	
1		B:	40	

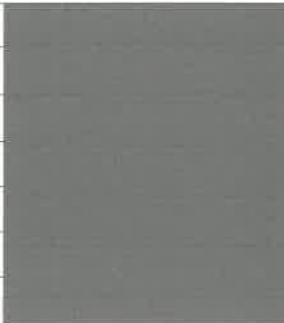
Позиция согласно ведомости отделки фасадов	RAL Classic 3003	C:	0	
		M:	100	
		Y:	100	
		K:	40	
		R:	141	
		G:	29	
6, 8		B:	44	

Позиция согласно ведомости отделки фасадов	RAL Classic 9003	C:	0	
		M:	0	
		Y:	0	
		K:	0	
		R:	244	
		G:	248	
3, 12, 13		B:	244	

Позиция согласно ведомости отделки фасадов	RAL Classic 3011	C:	20	
		M:	100	
		Y:	100	
		K:	40	
		R:	126	
		G:	41	
9		B:	44	

Позиция согласно ведомости отделки фасадов	RAL Classic 8024	C:	30	
		M:	60	
		Y:	70	
		K:	40	
		R:	121	
		G:	85	
4, 7		B:	60	

Позиция согласно ведомости отделки фасадов	RAL Classic 9010	C:	0	
		M:	0	
		Y:	5	
		K:	0	
		R:	247	
		G:	249	
10		B:	239	

Позиция согласно ведомости отделки фасадов	RAL Classic 7012	C:	20	
		M:	0	
		Y:	10	
		K:	80	
		R:	89	
		G:	97	
5		B:	99	

СОГЛАСОВАНО
1^й заместитель начальника ДГА
г. Перми - главный архитектор
Д.Ю. Палшин



						ИТК-2/22-КПФ			
						Колерный паспорт объекта капитального строительства по ул. Индустриализции, № 4 Мотовилихинского района г. Перми			
Изм.	Кол.уч.	Лист	№ док.	Подпись	Дата	Многоквартирный жилой дом со встроенными помещениями	Стадия	Лист	Листов
Разраб.				Швецов А.А.	04.22		П	11	
Н. контр.				Швецова М.М.	04.22	Эталоны колеров	ООО «ИТК Френкеля»		