

ООО "РусРазвитие"

№ 059-22-01-26-1364 от 18.04.2022

*Номер и дата входящего заявления о согласовании колерного паспорта (заполняется ДГА)*

**ПАСПОРТ ВНЕШНЕГО ОБЛИКА ОБЪЕКТОВ КАПИТАЛЬНОГО СТРОИТЕЛЬСТВА  
(КОЛЕРНЫЙ ПАСПОРТ)**

**АДРЕС ОБЪЕКТА: г.Пермь, административный район Ленинский  
ул. Ленина, здание (строение) № 72а, 72б**

**шифр: Л72-2022.01-ПОФ**

**ПЕРМЬ, 2022г.**

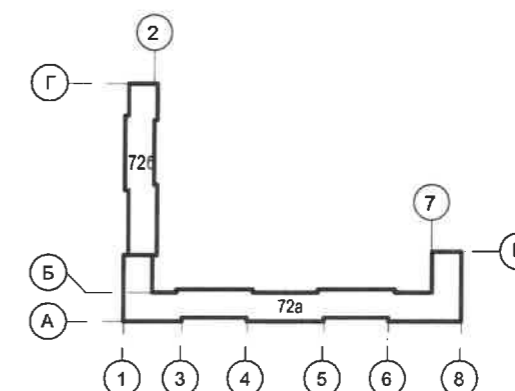


**Инструкция о порядке производства работ, связанных с окраской фасадов и всех наружных частей зданий, сооружений, строений, расположенных на территории города Перми**

- Окраска (отделка) фасадов и всех наружных частей зданий, сооружений, строений, расположенных на территории города Перми, может производиться лишь на основании паспорта внешнего облика объекта капитального строительства (колерного паспорта), согласованного с департаментом градостроительства и архитектуры администрации г. Перми (далее - ДГА).
- До начала процесса окраски (отделки) здания или какого-либо сооружения должны быть произведены работы по капитальному ремонту всех без исключения его наружных частей, подлежащих окраске.
- До начала ремонта зданий, имеющих газосветовую рекламу, сообщить рекламораспространителю о предстоящих работах на фасаде здания с целью сохранения вывесок либо их демонтажа.
- Полуразрушенные и разрушенные архитектурные художественно-скульптурные элементы фасада: карнизы, фризy, колонны, пилястры, сандрики, кронштейны, обрамления проемов, различные лепные украшения, барельефы, мозаика, художественная роспись и т.п. подлежат обязательному восстановлению в своем первоначальном виде. Категорически запрещается производить окраску здания без предварительного восстановления указанных элементов декора фасада.
- Металлические поверхности отдельных элементов фасада: чугунные решетки, ограждения балконов и лестниц, элементы входных групп, двери, кронштейны и прочие архитектурно-художественные элементы фасада перед окраской очищаются от грязи, ржавчины, старой краски и покрываются вновь атмосферостойкой краской для металлических поверхностей.
- В соответствии с выданными образцами цвета (колерами) на окраску (отделку) здания организация, производящая ремонт здания, составляет пробные образцы цвета, которые наносятся на подготовленную для покраски поверхность стены в уровне 1-го этажа здания (не выше 1,5 метров от земли).
- Проверку и согласование пробного образца цвета (выкрас колера) производит уполномоченный представитель ДГА. Без указанных проверки и согласования производить окраску (отделку) фасадов здания категорически запрещается.
- Домоуправления, организации и учреждения, производящие окраску (отделку) и связанный с нею ремонт фасадов здания, несут ответственность за выполнение настоящей инструкции и могут быть привлечены к административной ответственности за ее нарушение в соответствии со статьей 6.8.2 «Нарушение требований к внешнему виду фасадов зданий, строений, сооружений» Закона Пермского края от 06.04.2015 № 460-ПК «Об административных правонарушениях в Пермском крае».
- По всем вопросам, связанным с производством работ, необходимо обращаться в ДГА по адресу: г. Пермь, ул. Сибирская, 15, каб. 315, тел. 212-76-98.



**План координационных осей**



**Ведомость ссылок и прилагаемых документов**

ОБОЗНАЧЕНИЕ	НАИМЕНОВАНИЕ	ПРИМЕЧАНИЕ
	<u>Ссылочные документы</u>	
Постановление Правительства Пермского края от 08.10.2014 № 1139-п	"Об утверждении зон охраны объектов культурного наследия, расположенных на территории Ленинского района г. Перми, центр ("Эспланада и Черный рынок")"	
Решение Пермской городской Думы от 15.12.2020 № 277	"Об утверждении Правил благоустройства территории города Перми"	
Постановление администрации г.Перми от 22.02.2017 №130	"Об утверждении формы и Порядка согласования паспорта внешнего облика капитального (колерного паспорта)	
№ СЭД-22-01-26-3 от 11.01.2018	Колерный паспорт объекта капитального строительства по адресу: г. Пермь, Ленинский район, ул. Ленина, 72а, 72б (шифр: 197-2017-ОФ) ООО "Архитектурная мастерская "ГОРОД"	Согласован 16.01.2018
№ СЭД-22-01-26-531 от 04.05.2018	Колерный паспорт по адресу: г. Пермь, Ленинский район, ул. Ленина, 72а, 72б (шифр: 197-2018-ОФ) Мастерская рекламы "Приоритет"	Согласован 04.05.2018
№ 059-22-01-26-5328 от 26.08.2019	Колерный паспорт объекта капитального строительства по адресу: г. Пермь, Ленинский район, ул. Ленина, 72а, 72б (шифр: 052-08-2019-ОФ) ООО "Архитектурная мастерская "ГОРОД"	Согласован 29.08.2019
№ 059-22-01-26-32 от 10.01.2020	Паспорт внешнего облика объекта капитального строительства (колерный паспорт) по адресу: г. Пермь, Ленинский район, ул. Ленина, 72а, 72б (шифр: 004-01-2020-ОФ) ООО "Архитектурная мастерская "ГОРОД"	Согласован 17.01.2020
№ 059-22-01-26-1739 от 19.04.2021	Паспорт внешнего облика объекта капитального строительства (колерный паспорт) по адресу: г. Пермь, Ленинский район, ул. Ленина, 72а, 72б (шифр: Л72-2021.01-ПОФ) ООО "РусРазвитие"	Согласован 27.04.2021
	<u>Прилагаемые документы</u>	
	Карточка личного приема граждан по вопросам согласования материалов (цветов) для ремонта элементов фасадов многоквартирных домов по ул. Ленина, 72а, 72б в Ленинском районе города Перми от 07.09.2021	

**Условные обозначения**

- 1** - Многоквартирный жилой дом с помещениями общественного назначения по ул. Ленина, 72а, 72б в Ленинском районе города Перми
- - Красные линии
- - Границы земельных участков с кадастровыми номерами 59:01:4410093:30, 59:01:4410093:31
- Земельные участки с кадастровыми номерами 59:01:4410093:30, 59:01:4410093:31
- Координационная ось

ПРИМЕЧАНИЕ: Координационные оси расставлены условно, границы земельного участка и его номер приведены с сайта <https://pkk.rosreestr.ru/>, красные линии приведены с сайта <https://isogd.gorodperm.ru/>.

Изм.	Кол.уч.	Лист	№ док.	Подп.	Дата	Л72-2022.01-ПОФ			
						Колерный паспорт объекта капитального строительства по ул. Ленина, № 72а, 72б Ленинского района г. Перми			
						Многоквартирный жилой дом с помещениями общественного назначения	Стадия	Лист	Листов
							П	2	
						Общие данные (продолжение)	ООО "РусРазвитие"		

Главный фасад



Фрагмент дворового фасада



Главный фасад по ул. Борчанинова



ПРИМЕЧАНИЕ: Фотофиксация фасадов сделана 9 апреля 2022 г.

Изм.	Кол. уч.	Лист	№ док.	Подп.	Дата	Л72-2022.01-ПОФ			
						Коперный паспорт объекта капитального строительства по ул. Ленина, № 72а, 72б Ленинского района г. Перми			
Выполнил		Иванова В.		<i>[Signature]</i>	04.22	Многоквартирный жилой дом с помещениями общественного назначения	Стадия	Лист	Листов
							П	3	
						Существующее состояние фасадов (начало)	ООО "РусРазвитие"		

Дворовой фасад



Боковой фасад и часть дворового фасада

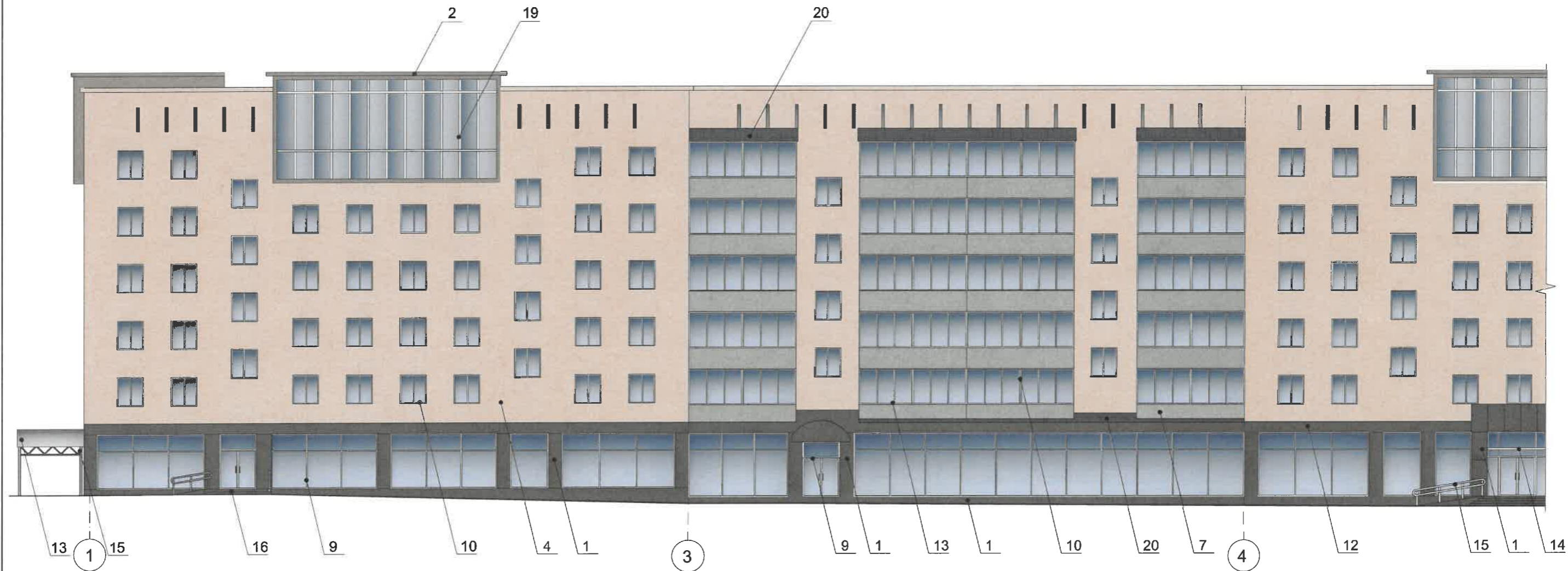


Боковой фасад и часть главного фасада

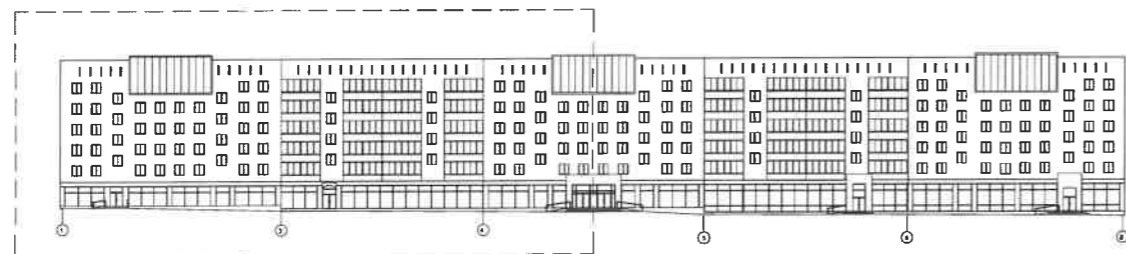


ПРИМЕЧАНИЕ: Фотофиксация фасадов сделана 9 апреля 2022 г.

						Л72-2021.02-ПОФ			
						Колерный паспорт объекта капитального строительства по ул. Ленина, № 72а, 72б Ленинского района г. Перми			
Изм.	Кол. уч.	Лист	№ док.	Подп.	Дата	Многоквартирный жилой дом с помещениями общественного назначения	Стадия	Лист	Листов
Выполнил		Иванова В.		<i>Иванова В.</i>	04.22		П	4	
						Существующее состояние фасадов (продолжение)	ООО "РусРазвитие"		



**Схема главного фасада по ул. Ленина**



**Условные обозначения**

- Выноска и номер позиции согласно Ведомости отделки фасадов на листе 1
- Координационная ось

СОГЛАСОВАНО  
1<sup>й</sup> заместитель начальника ДГА  
г. Перми - главный архитектор  
Д.Ю. Лапшин  
20.02.22

**Условия переустройства входных групп**

1. В случае, если наружные лестницы при дополнительно устроенных входах в общественные помещения здания выходят за границы предоставленного земельного участка и красные линии квартала, то устройство дополнительных или переустройство существующих входных групп требует получение разрешения в установленном порядке;
2. В случае устройства или переустройства (перепланировки, ремонта, реконструкции) помещений общественного назначения, их входных групп в обязательном порядке должны быть предусмотрены мероприятия по обеспечению доступности данных помещений для маломобильных групп населения, включая инвалидов, использующих кресла-коляски и собак-проводников (далее - МНГ) в соответствии с требованиями СП59.13330.2016 Свод правил. Доступность зданий и сооружений для маломобильных групп населения. Данный свод правил касается функционально-планировочных элементов зданий и сооружений, их участков или отдельных помещений, доступных для МНГ (входные узлы, коммуникации, пути эвакуации, помещения и зоны обслуживания, а также их информационное и инженерное обустройство). В частности лестницы при входах общественные помещения должны дублироваться пандусами с уклоном 1:20 (5%) или иными средствами подъема (подъемные платформы, лифты и тд) Согласно вышеуказанному Своду правил, наружные лестницы и пандусы должны иметь поручни с учетом технических требований к опорным стационарным устройствам по ГОСТ 51261; размеры входной площадки при открывании дверей наружу должны быть не менее 1,4x2,0 или 1,5x1,85; размеры входной площадки с пандусом не менее 2,2x2,2 м



						Л72-2022.01-ПОФ			
						Колерный паспорт объекта капитального строительства по ул. Ленина, № 72а, 726 Ленинского района г. Перми			
Изм.	Кол. уч.	Лист	№ док.	Подп.	Дата	Многоквартирный жилой дом с помещениями общественного назначения	Стадия	Лист	Листов
Выполнил	Иванова В.				04.22		П	5	
						Главный фасад по ул. Ленина (фрагмент в осях 1- 4)	ООО "РусРазвитие"		



**Схема главного фасада по ул. Ленина**

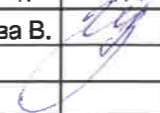


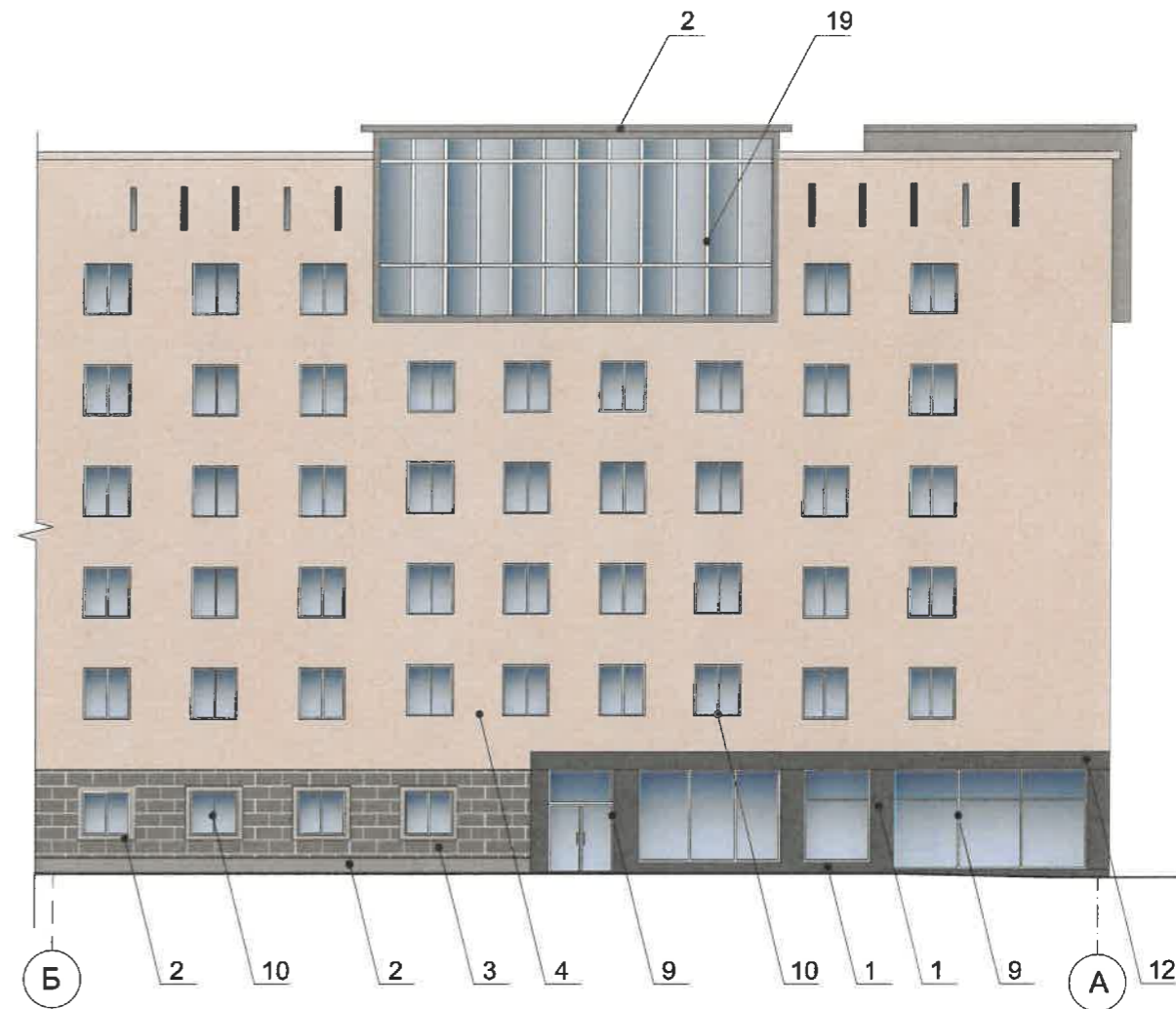
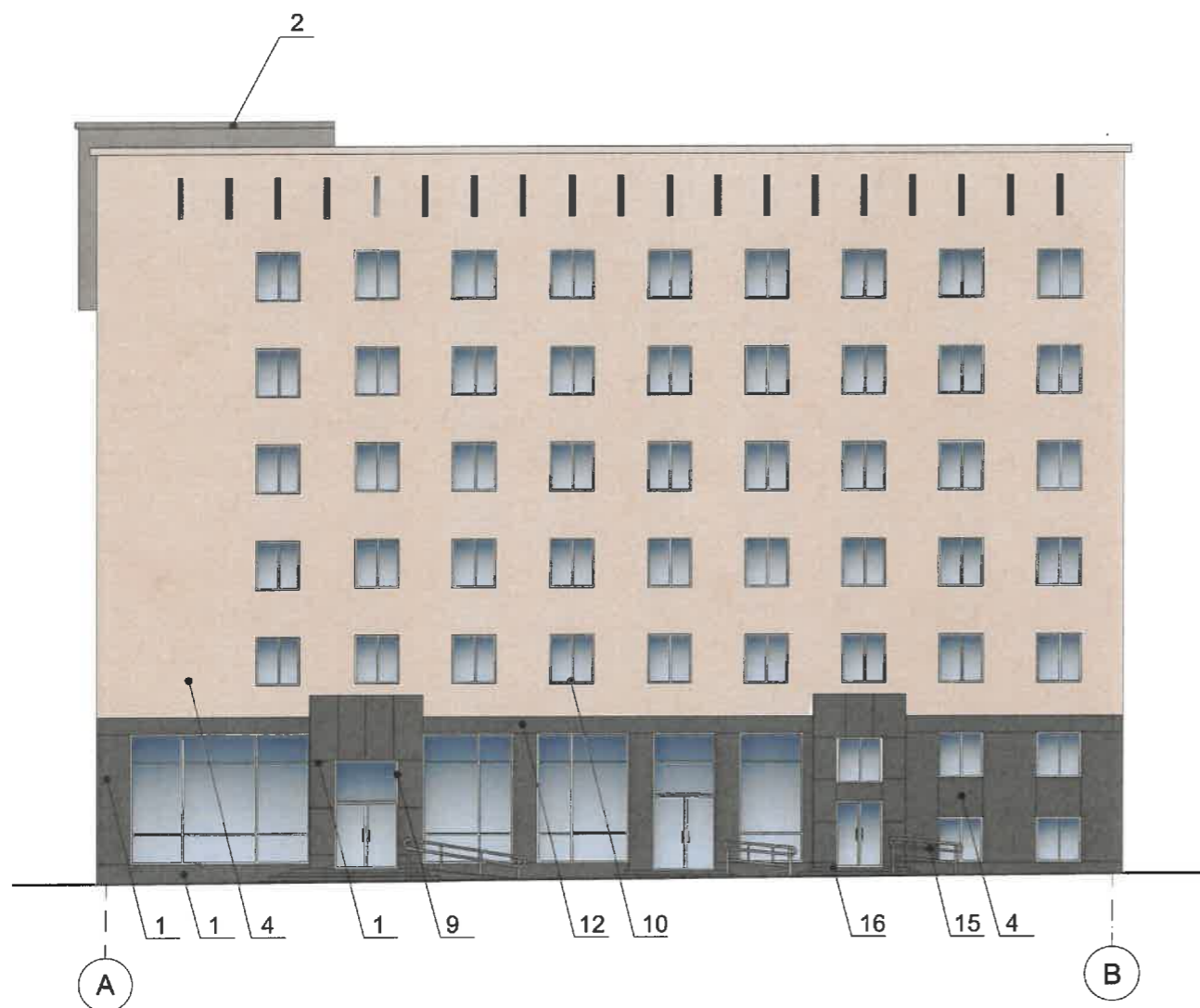
**Условные обозначения**

-  - Выноска и номер позиции согласно Ведомости отделки фасадов на листе 1
-  - Координационная ось



СОГЛАСОВАНО  
 1<sup>й</sup> заместитель начальника ДГА  
 г. Перми - главный архитектор  
 Д.Ю. Дашин  
 20.02

ПРИМЕЧАНИЕ: Условия устройства и переустройства входных групп см. лист 5.

						Л72-2022.01-ПОФ			
						Колерный паспорт объекта капитального строительства по ул. Ленина, № 72а, 72б Ленинского района г. Перми			
Изм.	Кол. уч.	Лист	№ док.	Подп.	Дата	Многоквартирный жилой дом с помещениями общественного назначения	Стадия	Лист	Листов
Выполнил	Иванова В.				04.22		П	6	
						Главный фасад по ул. Ленина (фрагмент в осях 5- 8)	ООО "РусРазвитие"		

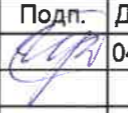


**Условные обозначения**

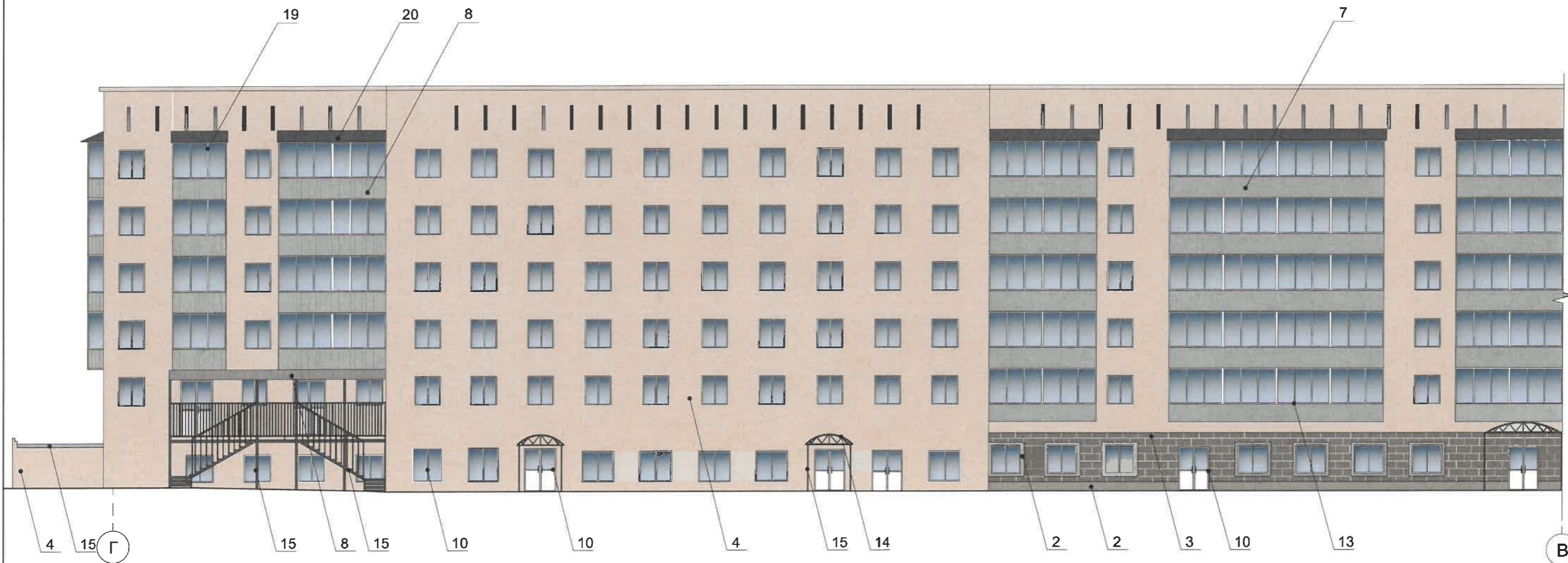
-  - Выноска и номер позиции согласно Ведомости отделки фасадов на листе 1
-  - Координационная ось

СОГЛАСОВАНО  
 1<sup>й</sup> заместитель начальника ДГА  
 г. Перми - главный архитектор  
 Д.Ю. Лапшин  
 17.05.2022



ПРИМЕЧАНИЕ: Условия устройства и переустройства входных групп см. лист 5.

						Л72-2022.01-ПОФ			
						Коперный паспорт объекта капитального строительства по ул. Ленина, № 72а, 72б Ленинского района г. Перми			
Изм.	Кол. уч.	Лист	№ док.	Подп.	Дата	Многоквартирный жилой дом с помещениями общественного назначения	Стадия	Лист	Листов
Выполнил	Иванова В.				04.22		П	7	
						Главный фасад по ул. Борчанинова. Боковой фасад (фрагмент в осях А-В)		ООО "РусРазвитие"	



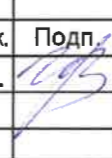


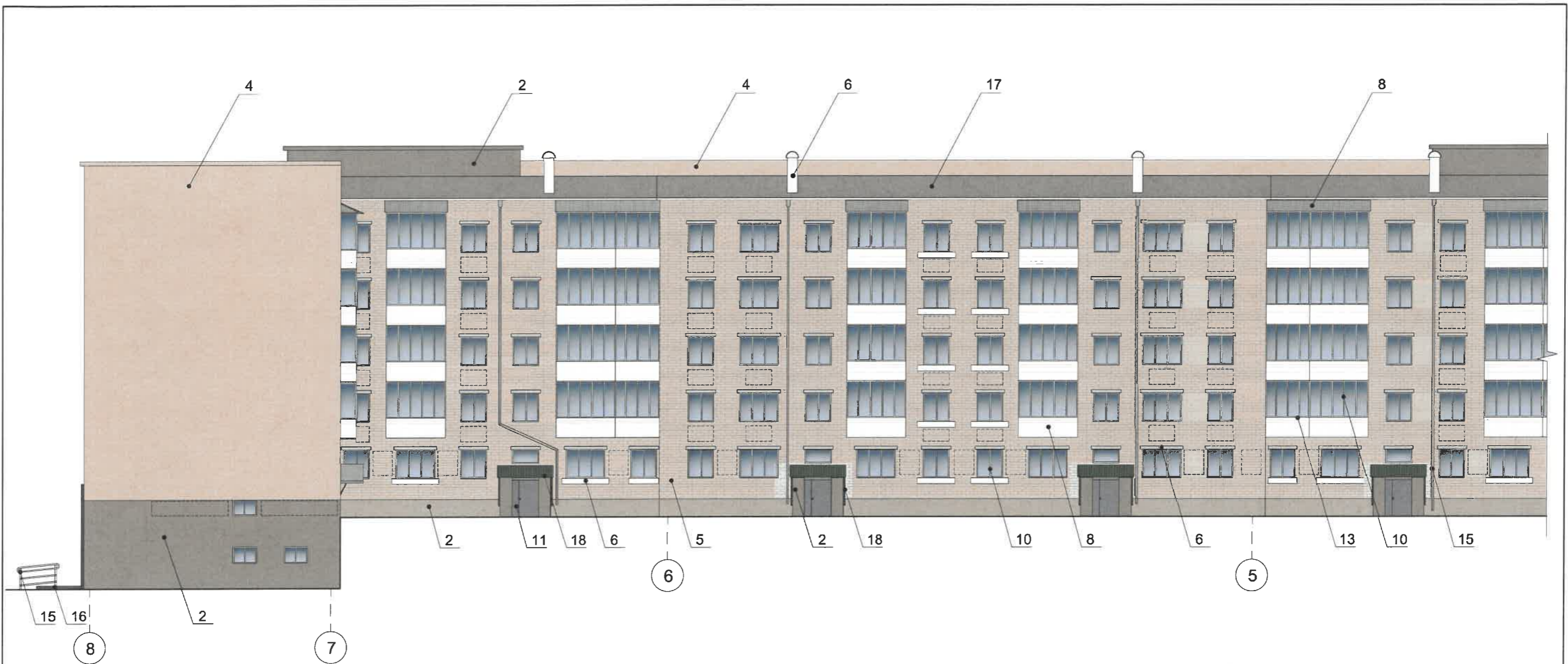
**Условные обозначения**

-  - Выноска и номер позиции согласно Ведомости отделки фасадов на листе 1
-  - Координационная ось

СОГЛАСОВАНО  
1<sup>й</sup> заместитель начальника ДГА  
г. Перми - главный архитектор  
Д.Ю. Делшин  
№ 77/05 20.02.22

ПРИМЕЧАНИЕ: Условия устройства и переустройства входных групп см. лист 5.


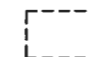

						Л72-2022.01-ПОФ			
						Колерный паспорт объекта капитального строительства по ул. Ленина, № 72а, 72б Ленинского района г. Перми			
Изм.	Кол. уч.	Лист	№ док.	Подп.	Дата	Многоквартирный жилой дом с помещениями общественного назначения	Стадия	Лист	Листов
Выполнил	Иванова В.				04.22		П	8	
						Боковой фасад (фрагмент в осях Г - В)	ООО "РусРазвитие"		



**Схема дворового фасада**

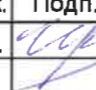


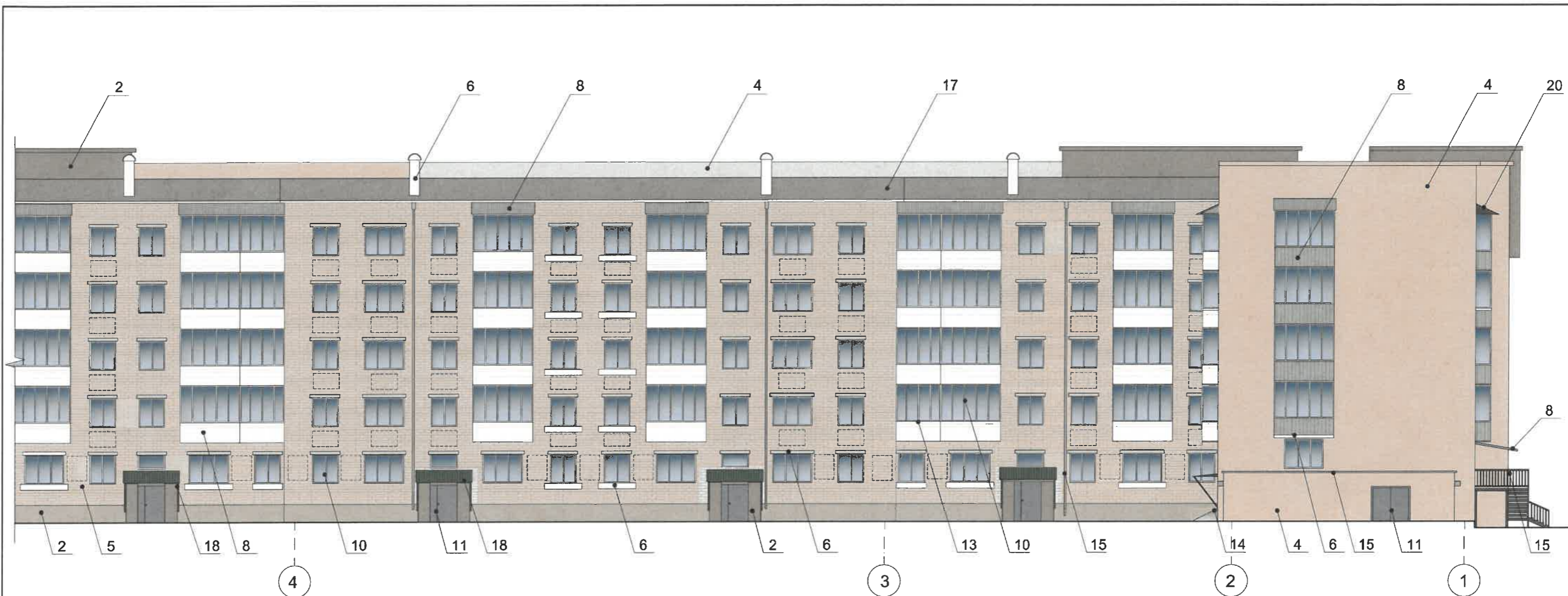
**Условные обозначения**

-  - Выноска и номер позиции согласно Ведомости отделки фасадов на листе 1
-  - место допустимого размещения дополнительного оборудования
-  - Координационная ось

СОГЛАСОВАНО  
1<sup>й</sup> заместитель начальника ДГА  
г. Перми - главный архитектор  
Д.Ю. Липшин  
19.05 2022

ПРИМЕЧАНИЕ: Условия устройства и переустройства входных групп см. лист 5., условия размещения дополнительного оборудования см. лист 12.




						Л72-2021.02-ПОФ			
						Колерный паспорт объекта капитального строительства по ул. Ленина, № 72а, 72б Ленинского района г. Перми			
Изм.	Кол. уч.	Лист	№ док.	Подп.	Дата	Многоквартирный жилой дом с помещениями общественного назначения	Стадия	Лист	Листов
Выполнил	Иванова В.				04.22		П	9	
						Дворовой фасад (фрагмент в осях 8 - 5)	ООО "РусРазвитие"		



**Схема дворового фасада**



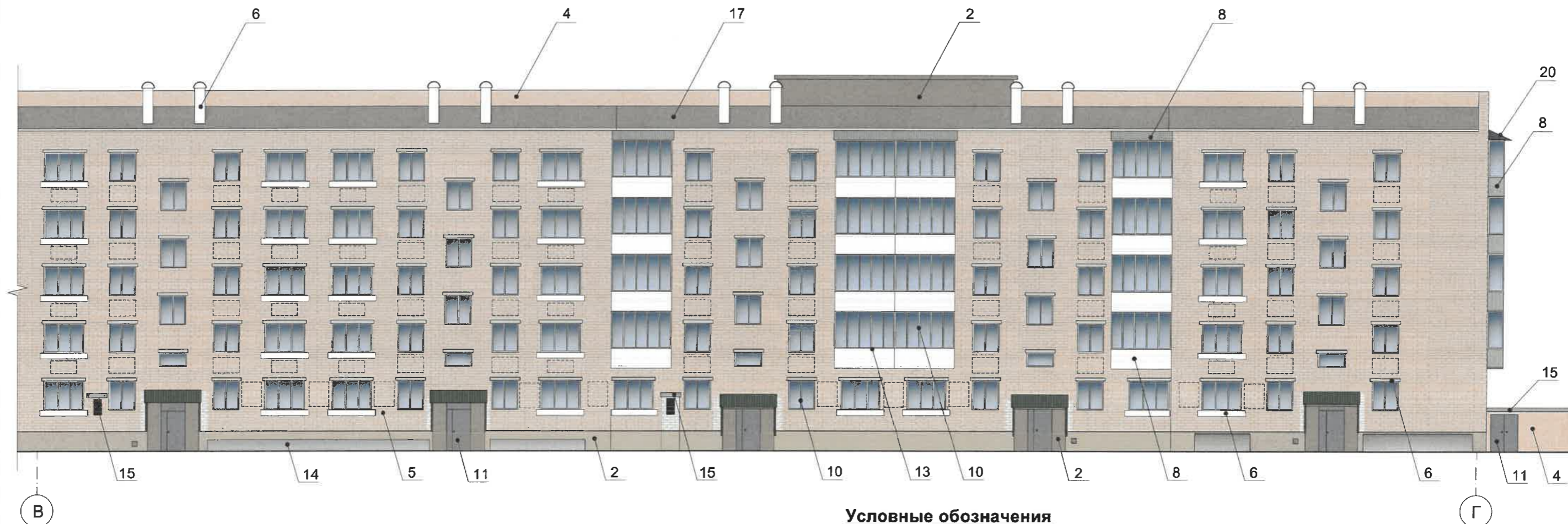
**Условные обозначения**

-  - Выноска и номер позиции согласно Ведомости отделки фасадов на листе 1
-  - место допустимого размещения дополнительного оборудования
-  - Координационная ось




ПРИМЕЧАНИЕ: Условия устройства и переустройства входных групп см. лист 5., условия размещения дополнительного оборудования см. лист 12.

СОГЛАСОВАНО  
 1<sup>й</sup> заместитель начальника ДГА  
 г. Перми / главный архитектор  
 Д.Ю. Лапшин  
 20.05.22

						Л72-2022.01-ПОФ			
						Колерный паспорт объекта капитального строительства по ул. Ленина, № 72а, 72б Ленинского района г. Перми			
Изм.	Кол. уч.	Лист	№ док.	Подп.	Дата	Многоквартирный жилой дом с помещениями общественного назначения	Стадия	Лист	Листов
Выполнил				Иванова В.	04.22		П	10	
						Дворовой фасад (фрагмент в осях 4 - 1)	ООО "РусРазвитие"		



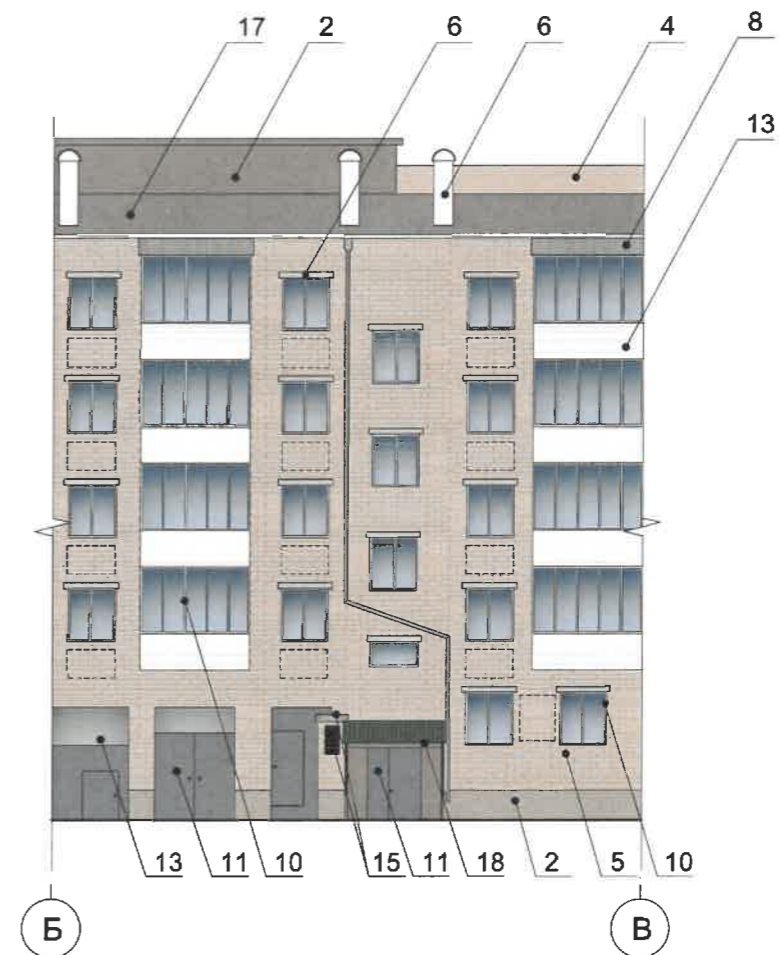
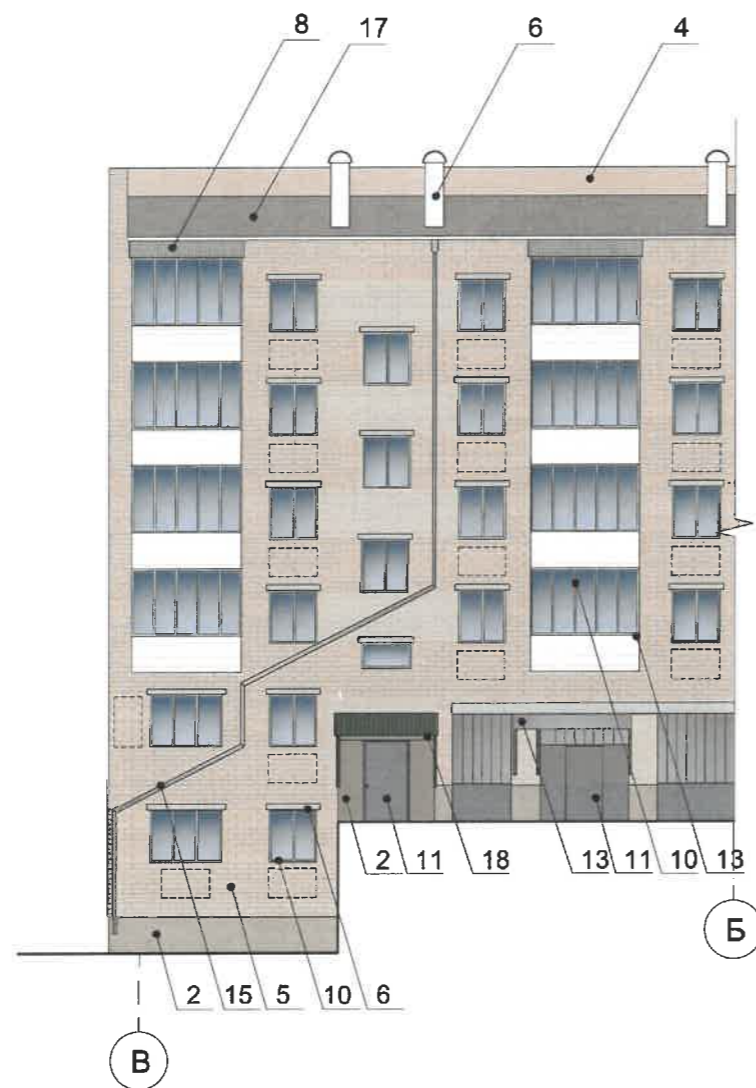
**Условные обозначения**

-  - Выноска и номер позиции согласно Ведомости отделки фасадов на листе 1
-  - место допустимого размещения дополнительного оборудования
-  - Координационная ось

СОГЛАСОВАНО  
 1<sup>й</sup> заместитель начальника ДГА  
 г. Перми - главный архитектор  
 Д.Ю. Ялшин  
 17.05.2022

ПРИМЕЧАНИЕ: Условия устройства и переустройства входных групп см. лист 5., условия размещения дополнительного оборудования см. лист 12.

						Л72-2022.01-ПОФ			
						Коперный паспорт объекта капитального строительства по ул. Ленина, № 72а, 72б Ленинского района г. Перми			
Изм.	Кол. уч.	Лист	№ док.	Подп.	Дата	Многоквартирный жилой дом с помещениями общественного назначения	Стадия	Лист	Листов
					04.22		П	11	
						Дворовой фасад (фрагмент в осях В - Б, фрагмент в осях В- Г)	ООО "РусРазвитие"		



**Условия размещения дополнительного оборудования:**

- К дополнительному оборудованию относятся: наружные блоки системы вентиляции и кондиционирования, вентиляционные и водосточные трубы, антенны, видеокамеры наружного наблюдения, почтовые ящики, кабельные линии, пристроенные электрощиты, флагштоки и тд;
- Размещение дополнительного оборудования, дополнительных элементов и устройств на фасадах объекта капитального строительства допускается при соблюдении следующих условий:
  - соответствие размещения дополнительного оборудования архитектурному решению фасадов, предусмотренному проектной документацией, в соответствии с которой осуществлено строительство (реконструкция) Объекта, с привязкой к единой (вертикальной, горизонтальной) системе осей фасадов;
  - единая горизонтальная ось - условная прямая линия, которая определяется как половина расстояния между верхним и нижним архитектурным элементом (окна, наличники, карниз, фриз и другие), выделяющимся (западающим, выступающим) из плоскости стены;
  - единая вертикальная ось - условная прямая линия, которая определяется как половина расстояния между границами одного архитектурного элемента (окна, двери, колонны), либо между двумя архитектурными элементами(окна, двери, колонны);
  - комплексное решение размещения оборудования - единое архитектурное и цветовое решение (в том числе размер, форма, материал);
  - размещение дополнительного оборудования на архитектурных деталях, элементах декора, поверхностях с ценной архитектурной отделкой, а также крепление, ведущее к повреждению архитектурных поверхностей не допускаются.

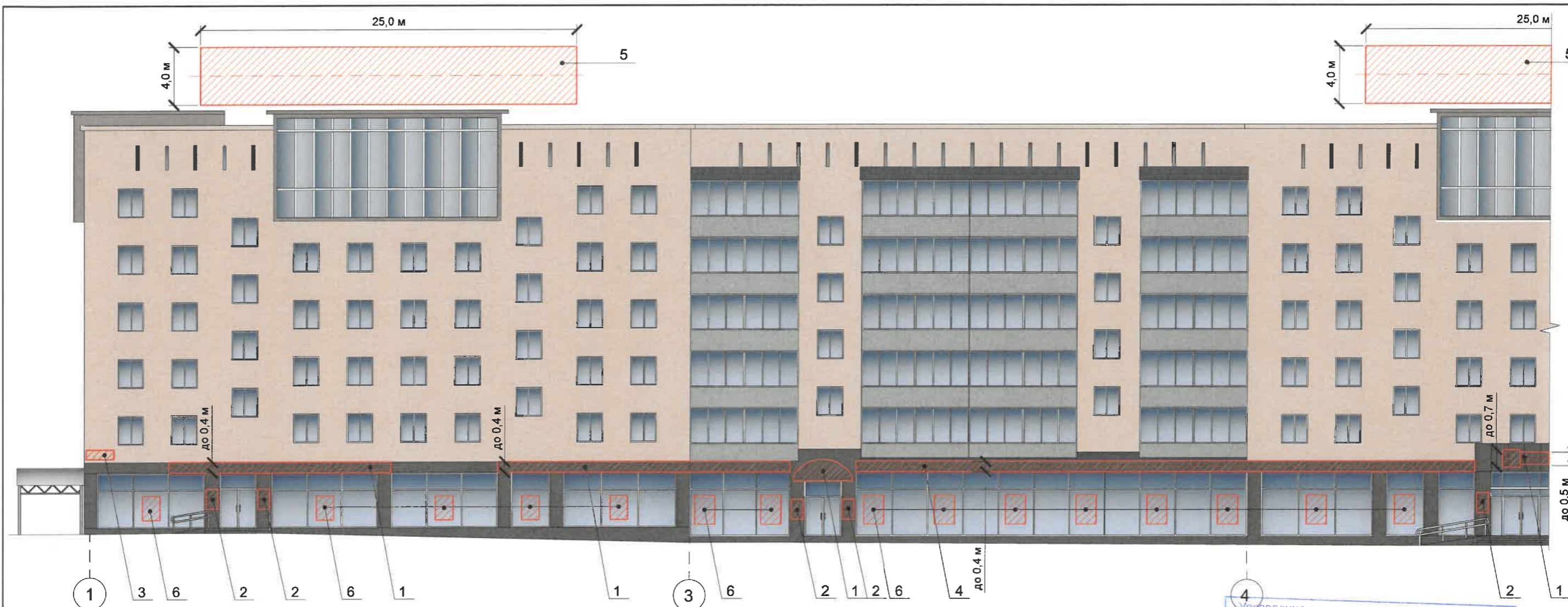
**Условные обозначения**

- Выноска и номер позиции согласно Ведомости отделки фасадов на листе 1
- место допустимого размещения дополнительного оборудования
- Координационная ось

СОГЛАСОВАНО  
1<sup>й</sup> заместитель начальника ДГА  
г. Перми - главный архитектор  
Д.Ю. Лапшин  
20.05.22





ПРИМЕЧАНИЕ: Условия устройства и переустройства входных групп см. лист 5., условия

						Л72-2022.01-ПОФ			
						Колерный паспорт объекта капитального строительства по ул. Ленина, № 72а, 72б Ленинского района г. Перми			
Изм.	Кол. уч.	Лист	№ док.	Подп.	Дата	Многоквартирный жилой дом с помещениями общественного назначения	Стадия	Лист	Листов
Выполнил	Иванова В.				04.22		П	12	
						Дворовой фасад (фрагмент в осях В - Б, фрагмент в осях Б- В)	ООО "РусРазвитие"		



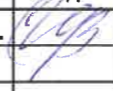
Управление архитектуры и городского дизайна  
ДГА администрации г.Перми  
СООТВЕТСТВУЕТ АРХИТЕКТУРНОМУ  
ОБЛИКУ ГОРОДА ПЕРМИ  
«17» 05 2022  
Карайев С.А. Подпись

**Условные обозначения**

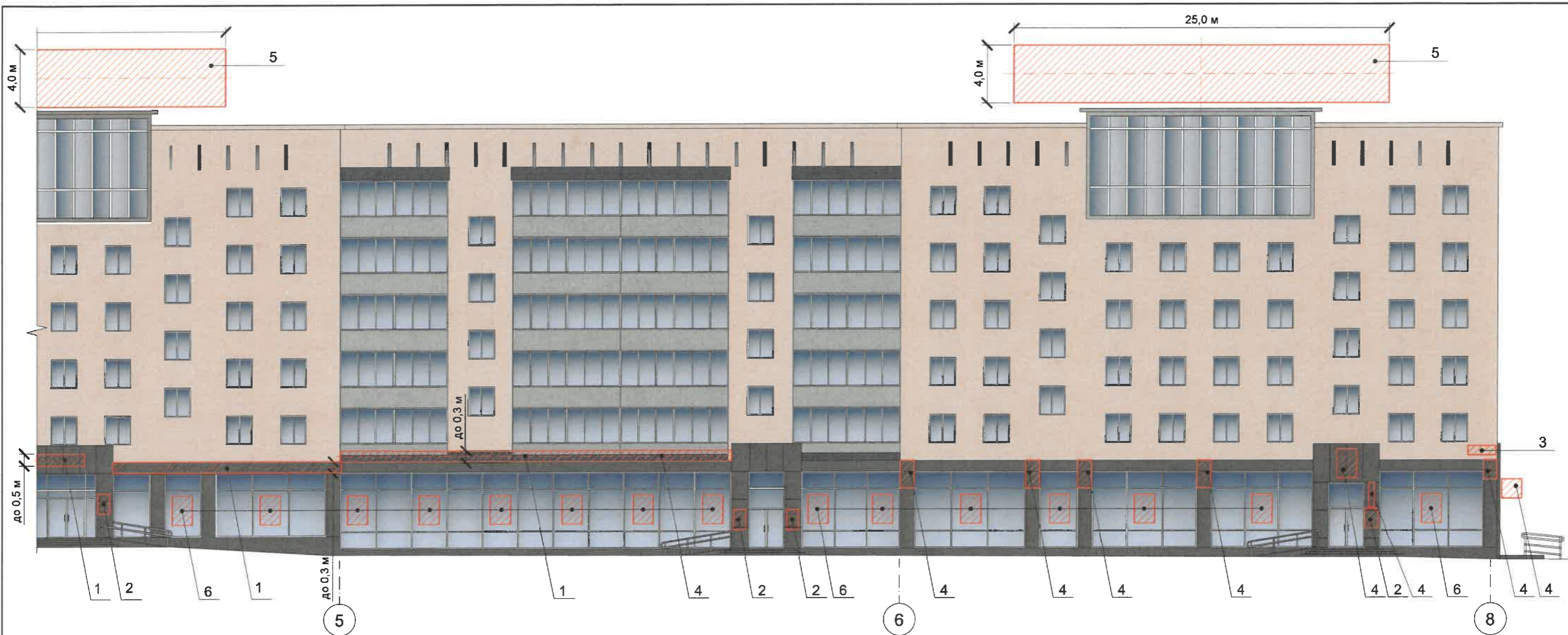
-  - Выноска и номер позиции согласно Ведомости средств размещения информации, рекламных конструкций
-  - Ось размещения средств размещения информации, рекламных конструкций
-  - Место допустимого размещения средств размещения информации, рекламных конструкций
-  - Координационная ось

**Ведомость средств размещения информации, рекламных конструкций**

ПРИМЕЧАНИЕ: Условия размещения средств размещения информации, рекламных конструкций см. лист 14

						Л72-2022.01-ПОФ			
						Колерный паспорт объекта капитального строительства по ул. Ленина, № 72а, 72б Ленинского района г. Перми			
Изм.	Кол. уч.	Лист	№ док.	Подп.	Дата	Многоквартирный жилой дом с помещениями общественного назначения	Стадия	Лист	Листов
Выполнил	Иванова В.				04.22		П	13	
						Размещение средств размещения информации, рекламных конструкций (Главный фасад по ул. Ленина в осях 1-4)		ООО "РусРазвитие"	

ПОЗ.	Тип объекта, материал, способы крепления	Цвет (с указанием RAL)	Наличие подсветки
1	Объемные буквы и/или логотипы, размещенные на металлических направляющих в цвет фасада, козырька или фриза. Оргстекло, металл, пластик	Фирменные цвета	Внутренняя или контурная подсветка
2	Информационная табличка (режимник) одиночная, размерами не более 0,5 x 0,7 м (ДxВ), или модульная. Металл, пластик, оргстекло, пленки.	Фирменные цвета	Возможна внутренняя подсветка
3	Указатель с наименованием улицы и номером дома (здания) (пункт 11.4.2. решения Пермской городской Думы от 15.12.2020 № 277). Металл, пластик, оргстекло.	Синий фон (R-(0), G-(20), B-(120)), белый	Возможна внутренняя подсветка
4	Панель-кронштейн в виде логотипа с размерами не более 0,7 x 0,7 м (ВxШ). Металл, пластик, пленки.	Фирменные цвета	Внутренняя или контурная подсветка
5	Объемные буквы и/или логотипы, размещенные на металлической раме, установленной на крыше здания. Оргстекло, металл, пластик (требует получения разрешения)	Фирменные цвета	Внутренняя или контурная подсветка
6	Информация-пленочная аппликация в виде текста или контурного изображения на стекле. Площадь выклейки - не более 30% от площади остекления. Самоклеящиеся пленки по стеклу или вывеска-панно, размещенное в оконном проеме за стеклом. Площадь панно - не более 50% от площади остекления. Металл, пластик, пленки.	Фирменные цвета	Возможна внутренняя подсветка для панно



**Условия размещения средств размещения информации, рекламных конструкций.**

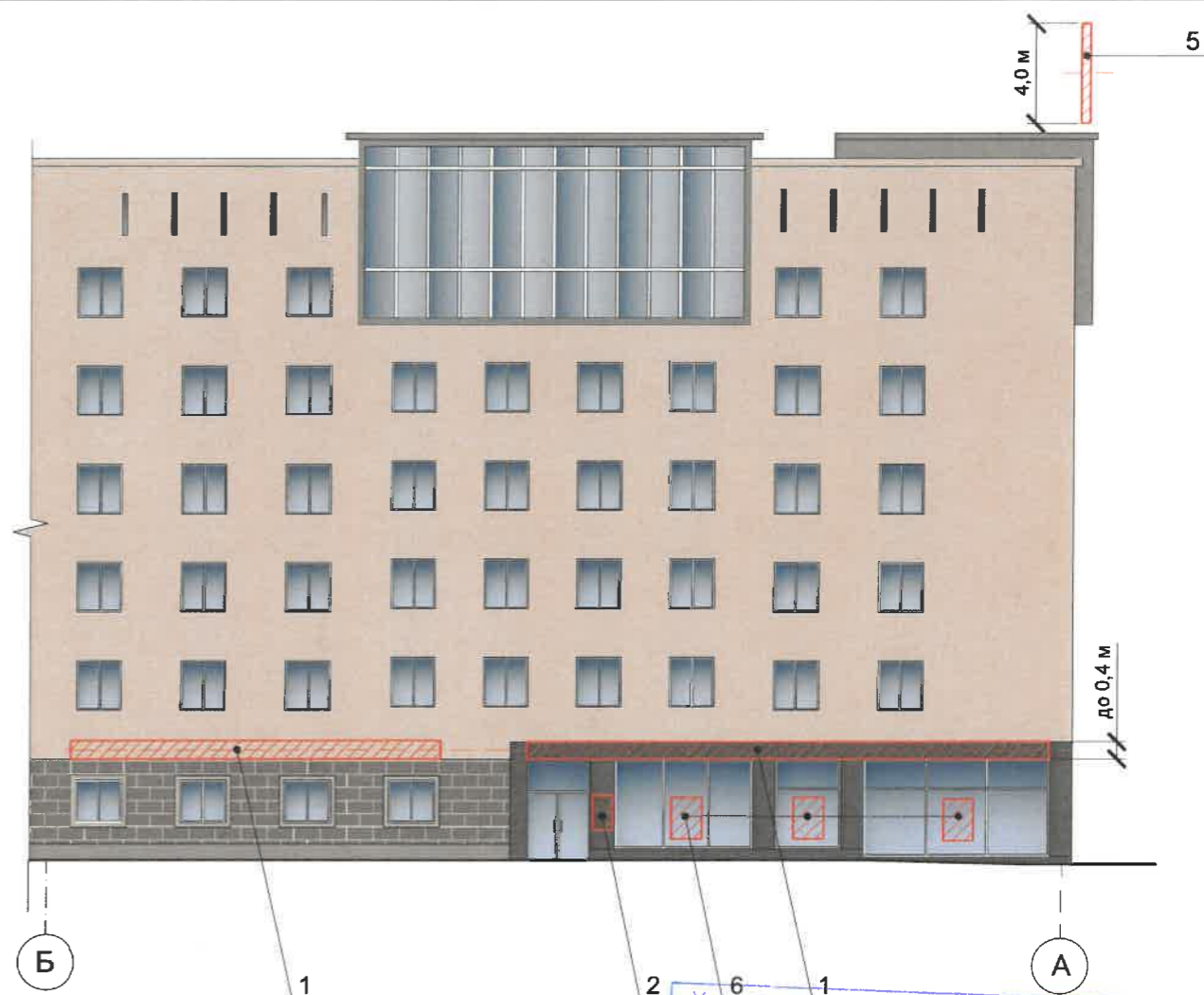
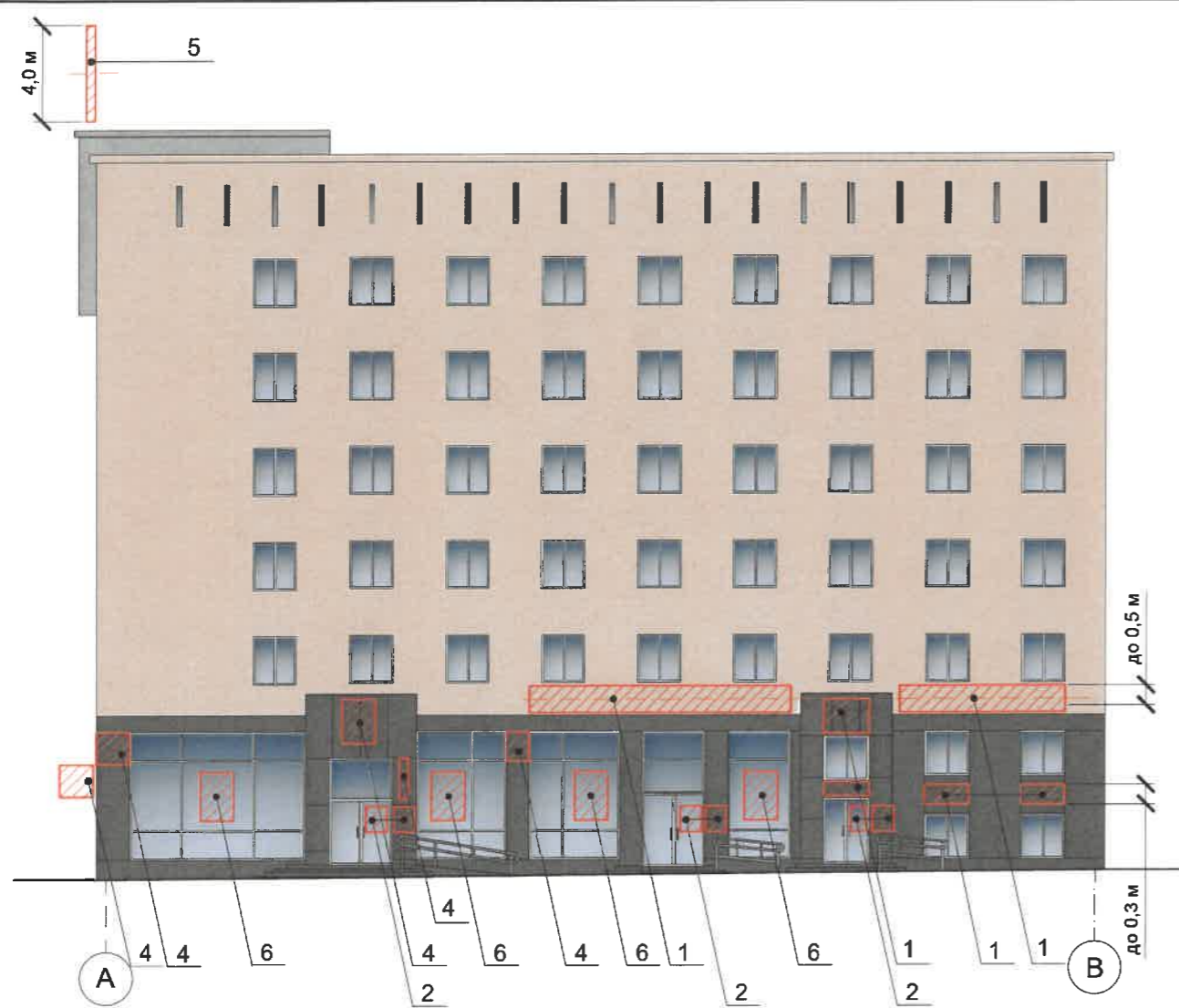
1. Средства размещения информации располагаются относительно условной прямой линии - единой горизонтальной оси. Местоположение оси на фасаде определяется как половина расстояния между верхним и нижним архитектурным элементом (окна, наличники, карниз, фриз и др.), выделяющимися (западающим, выступающим) из плоскости стены.
2. Размещение вывесок и рекламных конструкций должно осуществляться в границах места допустимого размещения средств размещения информации, рекламных конструкций, установленных данным колерным паспортом объекта капитального строительства.
3. В случае, если планируемые к размещению вывески не соответствуют действующему колерному паспорту, требуется внесение изменений в колерный паспорт путем разработки нового колерного паспорта.
4. Максимальный размер информационных табличек - 0,5 м x 0,7 м
5. Узел крепления каждого типа объекта информации разрабатывается отдельным рабочим проектом.
6. В случае размещения рекламной конструкции на фасаде здания, строения, сооружения, такая конструкция должна быть отражена в составе нового колерного паспорта, а ее размещение должно осуществляться в соответствии с действующим порядком установки и эксплуатации рекламных конструкций на территории города Перми, утвержденным решением Пермской городской Думы, с последующим получением разрешения на установку и эксплуатацию рекламной конструкции в установленном порядке.
7. На фасаде каждого здания, независимо от назначения и формы собственности, должны быть установлены указатели с наименованием улиц и номерами домов (зданий): размещение указателей с с наименованием улиц и номерами домов (зданий), а также указателей номеров квартир, расположенных в подъезде многоквартирного дома, обеспечивают организации, осуществляющие содержание дома (здания), при их отсутствии - владельцы таких домов (зданий) или помещений, расположенных в них.
8. В случае возникновения спорных ситуаций в отношении мест размещения с другими организациями, располагающимися в здании, регулирование конфликта и окончательное решение по размещению средств размещения информации той или иной претендующей организации, в соответствии с положениями Жилищного кодекса Российской Федерации принимает на себя собрание жильцов и собственников помещений многоквартирного дома.
9. Размещение вывесок, перекрывающие оконные проемы, а также расположенные на балконах, лоджиях зданий и сооружений должно быть согласовано с собственниками помещений, к которым относится балкон, лоджия или данный оконный проем.
10. Срок размещения вывесок поз. 5 в "Ведомости размещения средств размещения информации, рекламных конструкций" до 20 февраля 2023 г.

**Условные обозначения**

- 1 - Выноска и номер позиции согласно Ведомости средств размещения информации, рекламных конструкций на листе 13
- - - - - Ось размещения средств размещения информации, рекламных конструкций
- ▨ - Место допустимого размещения средств размещения информации, рекламных конструкций
- 1 - Координационная ось

Управление градостроительства и городского дизайна  
ДГА администрации г.Перми  
**СООТВЕТСТВУЕТ АРХИТЕКТУРНОМУ  
ОБЛИКУ ГОРОДА ПЕРМИ**  
«17» 05/2022  
Карасев А.А. Подпись

						Л72-2022.01-ПОФ			
						Колерный паспорт объекта капитального строительства по ул. Ленина, № 72а, 72б Ленинского района г. Перми			
Изм.	Кол. уч.	Лист	№ док.	Подп.	Дата	Многоквартирный жилой дом с помещениями общественного назначения	Стадия	Лист	Листов
Выполнил	Иванова В.			<i>Иванова</i>	04.22		П	14	
						Размещение средств размещения информации, рекламных конструкций (Главный фасад по ул. Ленина в осях 5-8)	ООО "РусРазвитие"		



Управление архитектуры и городского дизайна  
ДГА администрации г.Перми  
**СООТВЕТСТВУЕТ АРХИТЕКТУРНОМУ  
ОБЛИКУ ГОРОДА ПЕРМИ**  
«17» 05 2022  
Карасёв С.А. Подпись

Схема компоновки объемных букв и/или логотипов, относительно оси и места размещения средств размещения информации

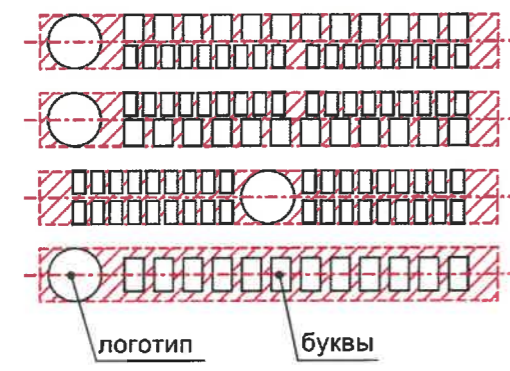
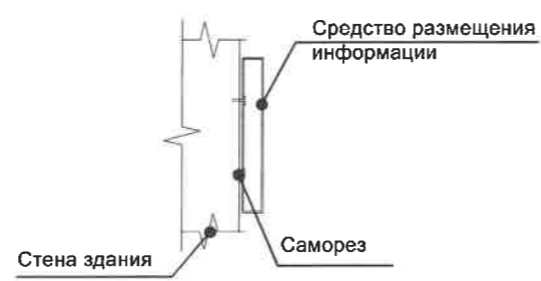


Схема крепления средств размещения информации



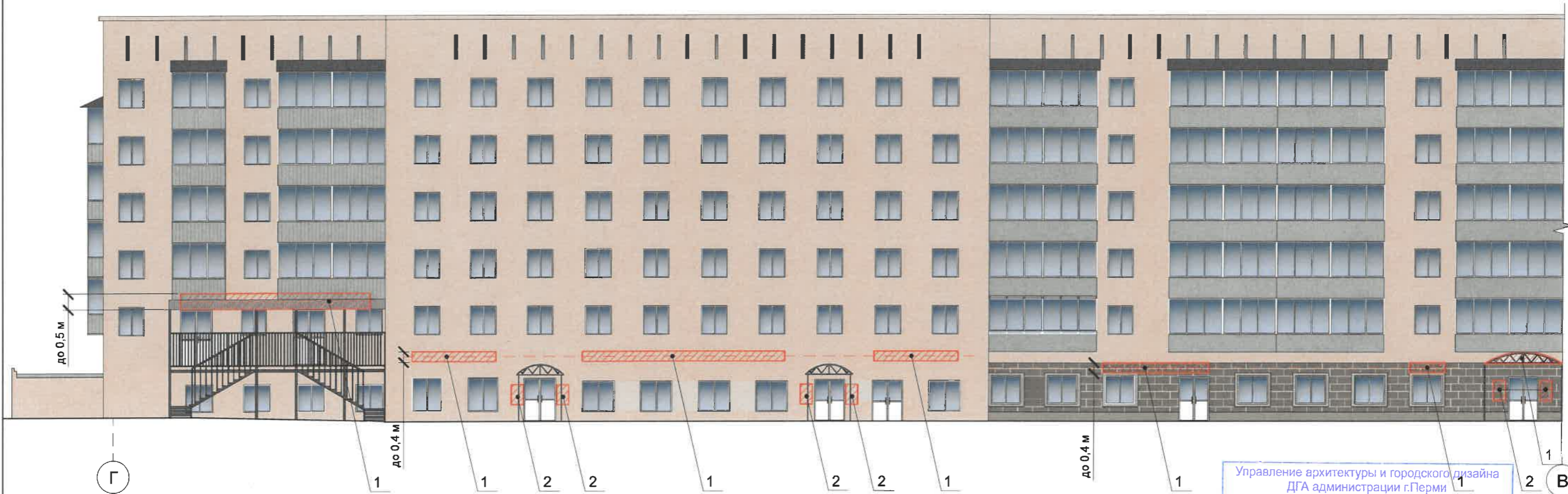
**Условные обозначения**

- 1 - Выноска и номер позиции согласно Ведомости средств размещения информации, рекламных конструкций на листе 13
- - - - - Ось размещения средств размещения информации, рекламных конструкций
- ▨ - Место допустимого размещения средств размещения информации, рекламных конструкций
- 1 - Координационная ось

ПРИМЕЧАНИЕ: Условия размещения средств размещения информации, рекламных конструкций см. лист 14

						Л72-2022.01-ПОФ			
						Колерный паспорт объекта капитального строительства по ул. Ленина, № 72а, 726 Ленинского района г. Перми			
Изм.	Кол. уч.	Лист	№ док.	Подп.	Дата	Многоквартирный жилой дом с помещениями общественного назначения	Стадия	Лист	Листов
Выполнил	Иванова В.			<i>[Signature]</i>	04.22		П	15	
						Размещение средств размещения информации, рекламных конструкций (Главный фасад по ул. Борчанинова. Боковой фаса в осях Б-А)	ООО "РусРазвитие"		





Управление архитектуры и городского дизайна  
 ДГА администрации г.Перми  
**СООТВЕТСТВУЕТ АРХИТЕКТУРНОМУ  
 ОБЛИКУ ГОРОДА ПЕРМИ**

« 17 » 05 2022  
 Каралев С.А. Подпись

**Условные обозначения**

- Выноска и номер позиции согласно Ведомости средств размещения информации, рекламных конструкций на листе 13
- Ось размещения средств размещения информации, рекламных конструкций
- Место допустимого размещения средств размещения информации, рекламных конструкций
- Координационная ось

ПРИМЕЧАНИЕ: Условия размещения средств размещения информации, рекламных конструкций см. лист 14

						Л72-2022.01-ПОФ			
						Коперный паспорт объекта капитального строительства по ул. Ленина, № 72а, 72б Ленинского района г. Перми			
Изм.	Кол. уч.	Лист	№ док.	Подп.	Дата	Многоквартирный жилой дом с помещениями общественного назначения	Стадия	Лист	Листов
Выполнил	Иванова В.				04.22		П	16	
						Размещение средств размещения информации, рекламных конструкций (Боковой фасад в осях Г-В)	ООО "РусРазвитие"		

**ЖИЛОЙ ДОМ С ПОМЕЩЕНИЯМИ ОБЩЕСТВЕННОГО НАЗНАЧЕНИЯ  
УЛ. ЛЕНИНА, 72**

**ПОВСЕДНЕВНЫЙ СЦЕНАРИЙ ОСВЕЩЕНИЯ**

**ПОДСВЕТКА:**

КАРНИЗ

СЛУХОВЫЕ  
ОКНА

ВЫВЕСКА

ПРОСТЕНКИ

ДЕКОРАТИВНЫЙ  
ЭЛЕМЕНТ ОПОР  
ОСВЕЩЕНИЯ

**ОБОРУДОВАНИЕ:**

СВЕТОДИОДНЫЙ  
ЛИНЕЙНЫЙ  
СВЕТИЛЬНИК  
(БЕЛЫЙ,  
МОНОХРОМНЫЙ,  
RGBW)



СВЕТОДИОДНЫЙ  
ПРОЖЕКТОР



СОГЛАСОВАНО  
И.о. заместителя начальника ДГА  
г. Перми, главный архитектор  
И.С. Палшин  
20.02.22

ПРИМЕЧАНИЕ: Предложение мастер-плана освещения эспланады города Перми по архитектурной подсветке главного фасада по ул. Ленина

						Л72-2022.01-ПОФ			
						Колерный паспорт объекта капитального строительства по ул. Ленина, № 72а, 72б Ленинского района г. Перми			
Изм.	Кол. уч.	Лист	№ док.	Подп.	Дата	Многоквартирный жилой дом с помещениями общественного назначения	Стадия	Лист	Листов
Выполнил	Иванова В.			<i>[Signature]</i>	04.22		П	17	
						Архитектурно-художественная подсветка	ООО "РусРазвитие"		

Позиция согласно ведомости отделки фасадов	Координаты цвета RAL 7044 (серое шёлк)	C:	10		Позиция согласно ведомости отделки фасадов	Координаты цвета RAL 9003 (сигнальный белый)	C:	0		Позиция согласно ведомости отделки фасадов	Координаты цвета RAL 9005 (черный янтарь)	C:	100	
		M:	10				M:	0				M:	100	
		Y:	10				Y:	0				Y:	100	
		K:	10				K:	0				K:	95	
		R:	189				R:	244				R:	10	
		G:	189				G:	248				G:	10	
2		B:	178	B:	244	B:	13							
Позиция согласно ведомости отделки фасадов	Координаты цвета RAL 7030 (каменно-серый)	C:	0		Позиция согласно ведомости отделки фасадов	Координаты цвета RAL 7004 (сигнальный серый)	C:	0		Позиция согласно ведомости отделки фасадов	Координаты цвета RAL 6005 (зеленый мох)	C:	10	
		M:	0				M:	0				M:	60	
		Y:	10				Y:	0				Y:	90	
		K:	40				K:	5				K:	20	
		R:	147				R:	158				R:	15	
		G:	147				G:	160				G:	67	
2		B:	136	B:	161	B:	54							
Позиция согласно ведомости отделки фасадов	Координаты цвета RAL 7039 (агатный серый)	C:	30		Позиция согласно ведомости отделки фасадов	Координаты цвета RAL 9006 (бело-алюминиевый)	C:	0		Позиция согласно ведомости отделки фасадов	Координаты цвета RAL 9016 (транспортный белый)	C:	3	
		M:	22				M:	0				M:	0	
		Y:	22				Y:	0				Y:	0	
		K:	0				K:	40				K:	0	
		R:	180				R:	165				R:	247	
		G:	184				G:	168				G:	251	
3		B:	176	B:	166	B:	245							
Позиция согласно ведомости отделки фасадов	Координаты цвета RAL DESIGN 070 85 05	C:	0		Позиция согласно ведомости отделки фасадов	Координаты цвета RAL 7046 (телегей 2)	C:	30		Позиция согласно ведомости отделки фасадов	Координаты цвета RAL 7024 (графитовый серый)	C:	80	
		M:	4				M:	10				M:	60	
		Y:	9				Y:	10				Y:	50	
		K:	13				K:	40				K:	40	
		R:	223				R:	130				R:	71	
		G:	213				G:	137				G:	74	
4, 5		B:	202	B:	142	B:	80							

СОГЛАСОВАНО  
1<sup>й</sup> заместитель начальника ДГА  
г. Перми - главный архитектор  
Д.Ю. Лапшин  
05 2022

ПРИМЕЧАНИЕ: Координаты цвета в RAL приведены с сайта <https://colorscheme.ru/> (каталог цветов RAL CLASSIC, DESIGN), RAL 070 85 05 - [https://colourinfo.com/colors-ral-design/ral\\_070-85-05](https://colourinfo.com/colors-ral-design/ral_070-85-05)

						Л72-2022.01-ПОФ			
						Колерный паспорт объекта капитального строительства по ул. Ленина, № 72а, 72б Ленинского района г. Перми			
Изм.	Кол. уч.	Лист	№ док.	Подп.	Дата	Многоквартирный жилой дом с помещениями общественного назначения	Стадия	Лист	Листов
							П	18	
						Эталон колеров		ООО "РусРазвитие"	