

ООО ИЗДАТЕЛЬСКИЙ ДОМ «ИНОМАРКА»

26.04.2022 № 059-22-01-26-1470

ООО «САМАТ»

**ПАСПОРТ ВНЕШНЕГО ОБЛИКА ОБЪЕКТА КАПИТАЛЬНОГО СТРОИТЕЛЬСТВА  
(КОЛЕРНЫЙ ПАСПОРТ)**

**АДРЕС ОБЪЕКТА: г. Пермь, административный район Ленинский,  
ул. Попова , здание (строение) № 25/1**

ШИФР: 25ТП - 04 - 2022

г. Пермь 2022 г.

**Ведомость чертежей**

Лист	НАИМЕНОВАНИЕ	ПРИМЕЧАНИЕ
1,2	Общие данные (начало). Общие данные (окончание)	
3	Существующее состояние фасадов ( главный фасад)	
4	Существующее состояние фасадов (дворовый, боковые фасады)	
5	Главный фасад в осях 1-3 (начало)	
6	Главный фасад в осях 1-3 (окончание)	
7	Дворовый фасад в осях 3-1 (начало)	
8	Дворовый фасад в осях 3-1 (окончание)	
9	Боковой фасад со стороны ул. Екатерининская в осях В-А	
10	Боковой фасад со стороны ул. Луначарского в осях А-В	
11	Размещение средств размещения информации, рекламных конструкций на главном фасаде (начало)	
12	Размещение средств размещения информации, рекламных конструкций на главном фасаде (окончание)	
13	Размещение средств размещения информации, рекламных конструкций на боковом фасаде со стороны ул. Екатерининская	
14	Размещение средств размещения информации, рекламных конструкций на боковом фасаде со стороны ул. Луначарского	
15	Архитектурно- художественная подсветка	
16	Эталоны колеров	

**Ведомость отделки фасадов**

ПОЗ.	ЭЛЕМЕНТ ФАСАДА	ЭТАЛОН ЦВЕТА	ОБОЗНАЧ.	ВИД ОТДЕЛКИ	ПРИМ.
1	Основное поле стены		RAL 1015	Сендвич-панель стеновая	
			RAL 7034	Сендвич-панель стеновая	
			RAL 030 40 30	Кирпичная кладка, окрашенная атмосферной краской	
			RAL 7035	Фасадная плитка	
2	Цоколь		RAL 7035	Плитка из искусственного камня под кирпич	
			RAL 060 90 05	Керамогранитная плитка	
			RAL 3007	Фасадная плитка под кирпич	
			RAL 030 40 30	Фасадная плитка	
3	Оконные переплеты, витражи		RAL 9003	Металлопластик (стеклопакет)	
4	Дверные полотна, переплеты дверей		RAL 9003	Металлопластик	
			RAL 030 40 30	Металл с покраской атмосферной краской.	
5	Кровля здания		RAL 9023	Железобетон, металл	
			RAL 9011	Рулонно-битумное полимерное покрытие	
6	Лестницы		RAL 7035	Плитка из искусственного камня под кирпич	
			RAL 9023	Железобетон, металл	
7	Перила, ограждения, металлические элементы		-	Оцинкованная сталь	
			RAL 030 40 30	Металл с покраской атмосферной краской.	

**Пояснительная записка**

**Объект капитального строительства** – 2-х этажное здание со встроенными помещениями общественного и торгового назначения по адресу, по адресу: г. Пермь, Ленинский р-н, ул. Попова, 25/1;  
**Год постройки и ввода в эксплуатацию здания:** 1987 г.

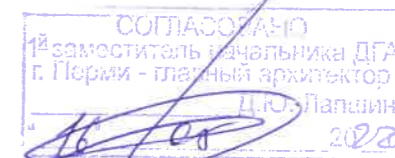
Тип постройки, серия: монолитно-кирпичный, индивидуальная планировка.

Кровля: плоская неэксплуатируемая;

**Нахождение в зоне Объектов Культурного Наследия:** нет.

**Ранее разработанные колерные паспорта:**

- № 059-22-01-26-1222 от 27.02.2020 г.;
- № 059-22-01-26-761 от 12.02.2019 г.;
- № 059-22-01-26-309 от 24.01.2019 г.;
- СЭД-059-22-01-40-27-74 от 13.09.2018 г.;
- СЭД-059-01-26-161 от 24.05.2017 г.



Настоящим колерным паспортом:  
 - уточняются виды и типы отделки, цветовое решение и оформление фасадов;  
 - предусматриваются места размещения средств размещения информации, рекламных конструкций.

Вносятся изменения в колерный паспорт № 059-22-01-26-1222 от 27.02.2020 в виду добавления дверей с витражными остеклениями.

Раздел «Архитектурно-художественная подсветка» настоящим колерным паспортом не разрабатывается. Освещение фасада осуществляется за счет свечения окон и вывесок.

Предметом согласования данного колерного паспорта являются: принятые цветовые решения элементов фасада, применяемые материалы существующего объекта недвижимости, а также определение возможных типов размещения средств размещения информации на нем. Средства размещения информации, рекламные конструкции, не соответствующие типу и местам их возможного размещения, подлежат демонтажу.

В соответствии с Градостроительным кодексом Российской Федерации, решением Пермской городской Думы от 15.12.2020 № 277 от «Об утверждении Правил благоустройства территории города Перми» и постановлением администрации города Перми от 22.02.2017 № 130 «Об утверждении формы и Порядка согласования паспорта внешнего облика объекта капитального строительства (колерного паспорта)» проекты колерных паспортов либо проекты изменений в колерные паспорта не являются разрешительной документацией на строительство, реконструкцию объекта капитального строительства; не являются правовым основанием на устройство пристроек, навесов, козырьков и других архитектурных элементов объектов капитального строительства.

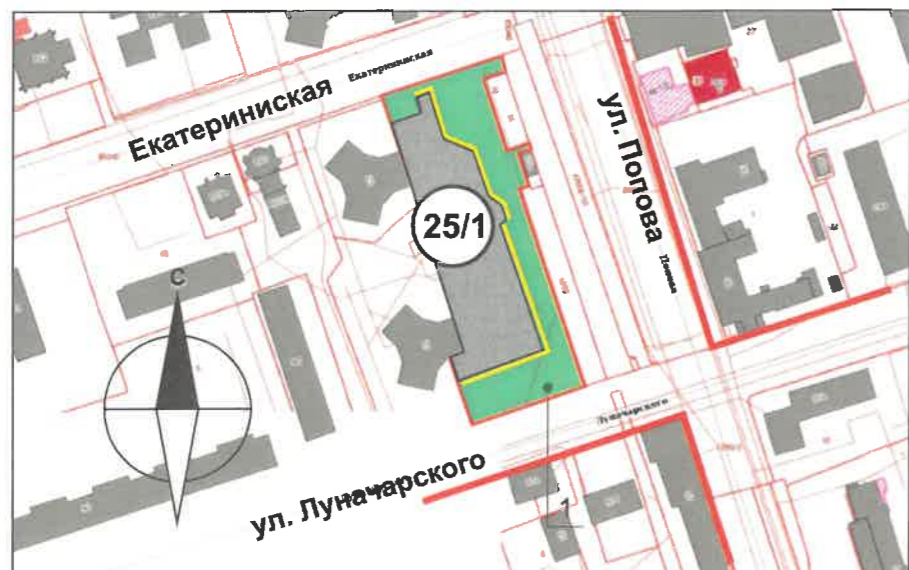
**Ведомость отделки фасадов**

8	Покрытие козырьков		RAL 8011	Сотовый поликарбонат
9	Вентиляционные трубы		-	Оцинкованная сталь
10	Козырьки входных порталов, козырьки		RAL 7035	Металл с покраской атмосферной краской.
			RAL 1015	Сендвич-панель стеновая

25ТП - 04 - 2022					
Колерный паспорт объекта капитального строительства по ул. Попова, 25/1, Ленинского района г. Перми.					
Изм.	Кол.уч	Лист	Недок.	Подпись	Дата
Разраб.		Зуева А. И.			04.22
2-х этажное здание со встроенными помещениями общественного и торгового назначения				Стадия	Лист
				П	1
				Листов	16
Общие данные (начало)				ООО Издательский дом «Иномарка», г.Пермь	
Н.контроль		Захарова С. В.			04.22



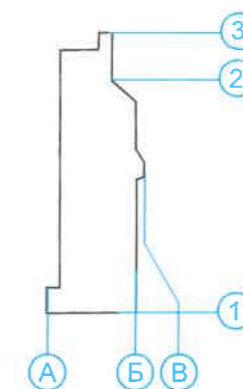
**Ситуационный план.**



**Условные обозначения:**

- 1 Здание со встроенными помещениями общественного и торгового назначения по адресу: г. Пермь, ул. Попова, д. 25/1.
- Фасады, где размещены средства размещения информации, рекламных конструкций
- Красные линии
- Границы земельного участка, кадастровый номер участка: 59:01:4410125:1246

**План координационных осей:**



**ИНСТРУКЦИЯ**

**о порядке производства работ, связанных с окраской фасадов и всех наружных частей зданий, сооружений, строений, расположенных на территории города Перми**

1. Окраска (отделка) фасадов и всех наружных частей зданий, сооружений, строений, расположенных на территории города Перми, может производиться лишь на основании паспорта внешнего облика объекта капитального строительства (колерного паспорта), согласованного с департаментом градостроительства и архитектуры администрации г. Перми (далее – ДГА).

2. До начала процесса окраски (отделки) здания или какого-либо сооружения должны быть произведены работы по капитальному ремонту всех без исключения его наружных частей, подлежащих окраске.

3. До начала ремонта зданий, имеющих газосветовую рекламу, сообщить рекламораспространителю о предстоящих работах на фасаде здания с целью сохранения вывесок либо их демонтажа.

4. Полуразрушенные и разрушенные архитектурные художественно-скульптурные элементы фасада: карнизы, фризы, колонны, пилястры, сандрики, кронштейны, обрамления проемов, различные лепные украшения, барельефы, мозаика, художественная роспись и т.п. подлежат обязательному восстановлению в своем первоначальном виде. Категорически запрещается производить окраску здания без предварительного восстановления указанных элементов декора фасада.

5. Металлические поверхности отдельных элементов фасада: чугунные решетки, ограждения балконов и лестниц, элементы входных групп, двери, кронштейны и прочие архитектурно-художественные элементы фасада перед окраской очищаются от грязи, ржавчины, старой краски и покрываются вновь атмосферостойкой краской для металлических поверхностей.

6. В соответствии с выданными образцами цвета (колерами) на окраску (отделку) здания организация, производящая ремонт здания, составляет пробные образцы цвета, которые наносятся на подготовленную для покраски поверхность стены в уровне 1-го этажа здания (не выше 1,5 метров от земли).

7. Проверку и согласование пробного образца цвета (выкрас колера) производит уполномоченный представитель ДГА. Без указанных проверки и согласования производить окраску (отделку) фасадов здания категорически запрещается.

8. Домоуправления, организации и учреждения, производящие окраску (отделку) и связанный с нею ремонт фасадов здания, несут ответственность за выполнение настоящей инструкции и могут быть привлечены к административной ответственности за ее нарушение в соответствии со статьей 6.8.2 «Нарушение требований к внешнему виду фасадов зданий, строений, сооружений» Закона Пермского края от 06.04.2015 № 460-ПК «Об административных правонарушениях в Пермском крае».

9. По всем вопросам, связанным с производством работ, необходимо обращаться в ДГА по адресу: г. Пермь, ул. Сибирская, 15, каб. 315, тел. 212-76-98.

**Ведомость ссылочных документов**

ОБОЗНАЧЕНИЕ	НАИМЕНОВАНИЕ	ПРИМЕЧАНИЕ							
<u>Ссылочные документы</u>									
Решение Пермской Городской Думы № 277 от 15.12.2020 г.	«Об утверждении Правил благоустройства территории города Перми.»								
Постановление Администрации г. Перми № 130 от 22.02.2017 г.	«Об утверждении формы и Порядка согласования паспорта внешнего облика объекта капитального строительства (колерного паспорта)»								
<u>Ранее согласованные колерные паспорта</u>									
СЭД-059-01-26-161 от 24.05.2017 г.	Колерный паспорт объекта капитального строительства по ул. Попова, 25/1, Ленинского района г. Перми. Шифр: № 175/25.	дата согласования 26.05.2017 г.							
СЭД-059-22-01-40-27-74 от 13.09.2018 г.	Колерный паспорт объекта капитального строительства по ул. Попова, 25/1, Ленинского района г. Перми. Шифр: 25ТП-08-2018	дата согласования 09.10.2018 г.							
№ 059-22-01-26-309 от 24.01.2019 г.	Колерный паспорт объекта капитального строительства по ул. Попова, 25/1, Ленинского района г. Перми. Шифр: 25ТП-01-2019 РА	дата согласования 28.01.2019 г.							
№ 059-22-01-26-761 от 12.02.2019 г.	Колерный паспорт объекта капитального строительства по ул. Попова, 25/1, Ленинского района г. Перми. Шифр: 25ТП-01-2019 РА	дата согласования 15.02.2019 г.							
№ 059-22-01-26-1222 от 27.02.2020 г.	Колерный паспорт объекта капитального строительства по ул. Попова, 25/1, Ленинского района г. Перми. Шифр: 25ТП-03-2020	дата согласования 23.03.2020 г.							
<b>25ТП - 04 - 2022</b>									
Колерный паспорт объекта капитального строительства по ул. Попова, 25/1, Ленинского района г. Перми.									
Изм.	Кол.уч	Лист	Недок.	Подпись	Дата	Стадия	Лист	Листов	
	Разраб.		Зуева А. И.		04.22	2-х этажное здание со встроенными помещениями общественного и торгового назначения	П	2	16
Общие данные (продолжение)							ООО Издательский дом «Иномарка», г.Пермь		
Н.контроль			Захарова С. В.		04.22				



Главный фасад



						25ТП - 04 - 2022			
						Колерный паспорт объекта капитального строительства по ул. Попова, 25/1, Ленинского района г. Перми.			
Изм.	Кол.уч	Лист	Недок.	Подпись	Дата	2-х этажное здание со встроенными помещениями общественного и торгового назначения	Стадия	Лист	Листов
Разраб.		Зуева А. И.		<i>[Signature]</i>	04.22		п	3	16
						Существующие фото фасадов	ООО Издательский дом «Иномарка», г.Пермь		
Н.контроль		Захарова С. В.		<i>[Signature]</i>	04.22				



**Существующие фото фасадов**

Боковые фасады



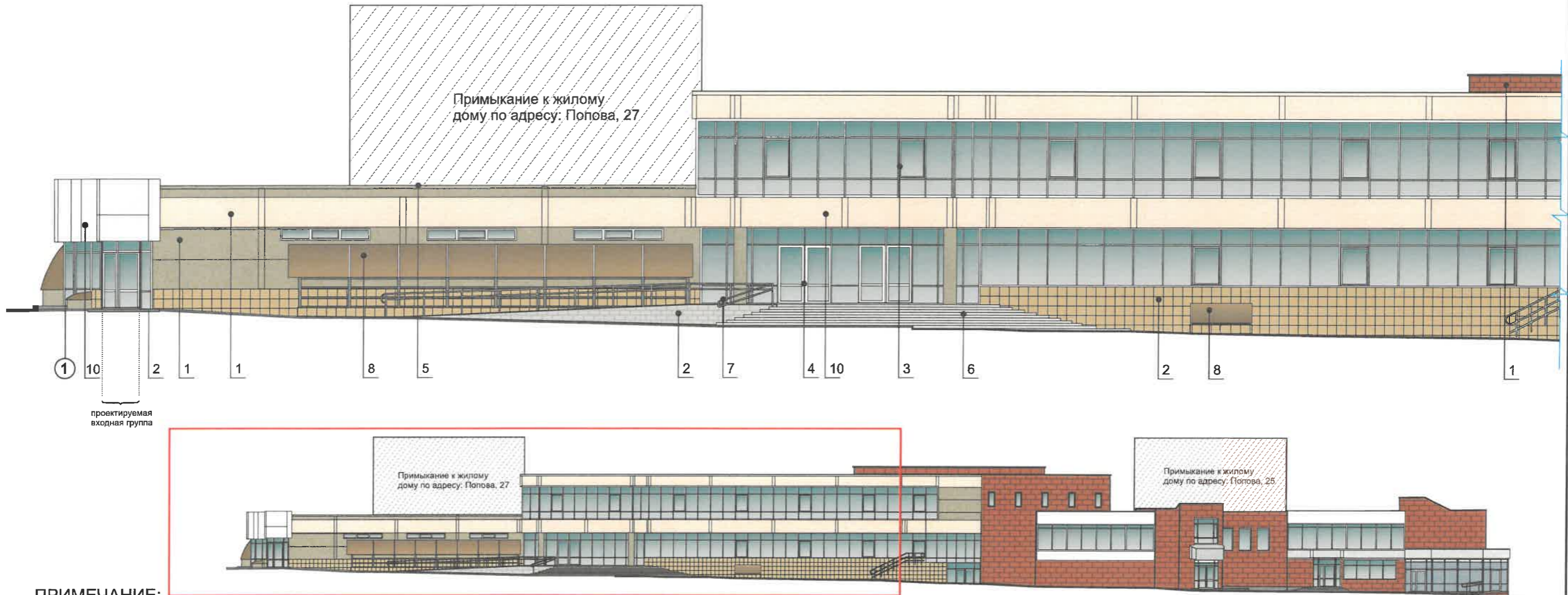
Дворовой фасад



						25ТП - 04 - 2022			
						Колерный паспорт объекта капитального строительства по ул. Попова, 25/1, Ленинского района г. Перми.			
Изм.	Кол.уч	Лист	Недок.	Подпись	Дата	2-х этажное здание со встроенными помещениями общественного и торгового назначения	Стадия	Лист	Листов
Разраб.					04.22		П	4	16
						Существующие фото фасадов	ООО Издательский дом «Иномарка», г.Пермь		
Н.контроль					04.22				



**Главный фасад в осях 1-3 (начало).**



**ПРИМЕЧАНИЕ:**

1. В случае, если наружные лестницы при дополнительно устроенных входах в общественные помещения здания выходят за границы предоставленного земельного участка и красные линии квартала, то устройство дополнительных или переустройство существующих входных групп требует получения разрешения в установленном порядке;
2. В случае устройства или переустройства (перепланировки, ремонта, реконструкции) помещений общественного назначения, их входных групп в обязательном порядке должны быть предусмотрены мероприятия по обеспечению доступности данных помещений для маломобильных групп населения, включая инвалидов, использующих кресла-коляски и собак-проводников (далее-МГН) в соответствии с требованиями СП 59.13330.2016 Свод правил. Доступность зданий и сооружений для маломобильных групп населения. Данный свод правил касается функционально-планировочных элементов зданий и сооружений, их участков или отдельных помещений, доступных для МГН (входные узлы, коммуникации, пути эвакуации, помещения и зоны обслуживания, а также их информационное и инженерное обустройство). В частности, лестницы при входах в общественные помещения должны дублироваться пандусами с уклоном не более 1:20 (5%) или иными средствами подъема (подъемные платформы, лифты и т.д.). Согласно вышеуказанному Своду правил наружные лестницы и пандусы должны иметь поручни с учетом технических требований к опорным стационарным устройствам по ГОСТ Р 51261; размеры входной площадки при открывании дверей наружу должны быть не менее 1,4 x 2,0 или 1,5 x 1,85; размеры входной площадки с пандусом не менее 2,2 x 2,2 м.

СОГЛАСОВАНО  
 16 заместитель начальника ДГА  
 г. Пермь - главный архитектор  
 Д.Ю. Лавкин  
 2022

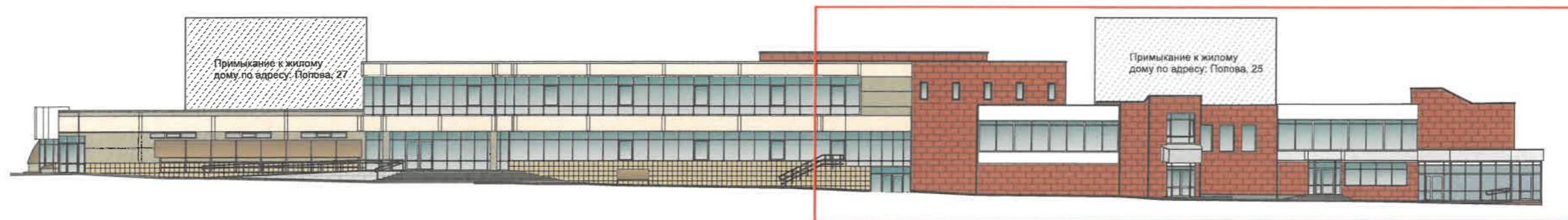
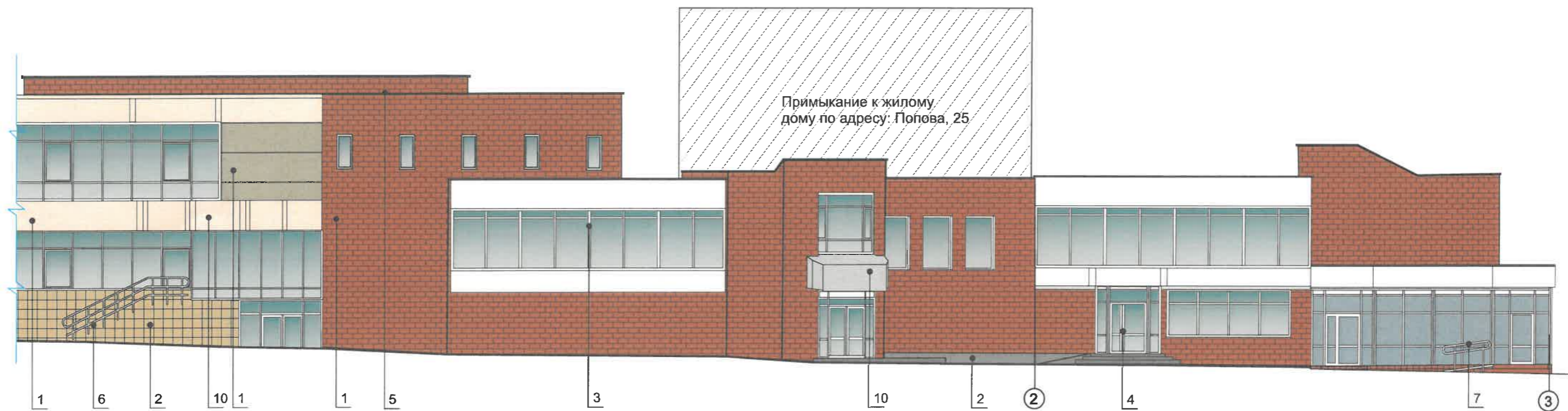
**Условные обозначения:**

- 1 Выноска и номер позиции согласно ведомости отделки фасадов см. на листе 1.

						25ТП - 04 - 2022			
						Колерный паспорт объекта капитального строительства по ул. Попова, 25/1, Ленинского района г. Перми.			
Изм.	Кол.уч	Лист	Недок.	Подпись	Дата	2-х этажное здание со встроенными помещениями общественного и торгового назначения	Стадия	Лист	Листов
Разраб.				Зуева А. И.	04.22		П	5	16
						Главный фасад в осях 1-3 (начало)	ООО Издательский дом «Иномарка», г.Пермь		
Н.контроль				Захарова С. В.	04.22				



**Главный фасад в осях 1-3 (окончание)**



СОГЛАСОВАНО  
 1<sup>й</sup> заместитель начальника ДГА  
 г. Пермь - главный архитектор  
 И.Ю. Пальшин  
 16.05.2022

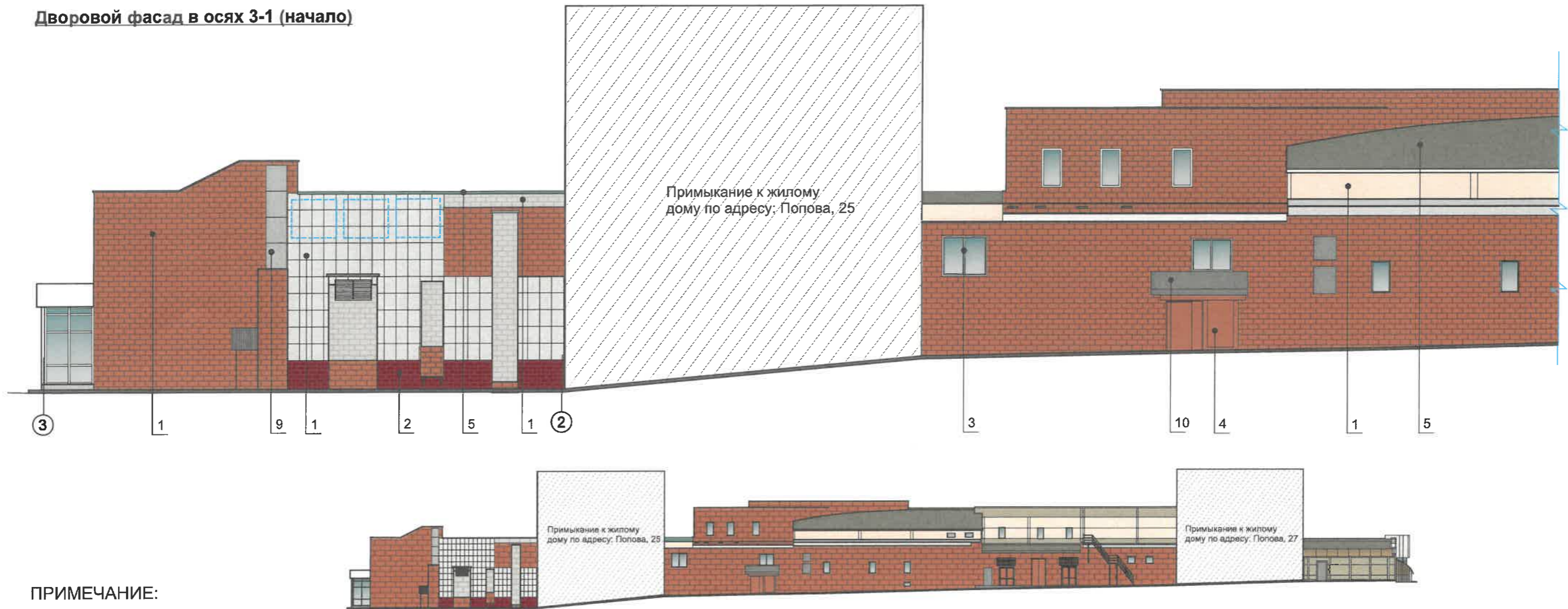
**Условные обозначения:**

- 1 Выноска и номер позиции согласно ведомости отделки фасадов см. на листе 1.

						25ТП - 04 - 2022			
						Колерный паспорт объекта капитального строительства по ул. Попова, 25/1, Ленинского района г. Перми.			
Изм.	Кол.уч	Лист	Недок.	Подпись	Дата	2-х этажное здание со встроенными помещениями общественного и торгового назначения	Стадия	Лист	Листов
Разраб.		Зуева А. И.		<i>[Signature]</i>	04.22		П	6	16
						Главный фасад в осях 1-3 (окончание)	ООО Издательский дом «Иномарка», г.Пермь		
Н.контроль		Захарова С. В.		<i>[Signature]</i>	04.22				



**Дворовой фасад в осях 3-1 (начало)**



**ПРИМЕЧАНИЕ:**

1. Дополнительное оборудование - размещаемые на фасадах здания, строения, сооружения системы технического обеспечения эксплуатации зданий, строений, сооружений (наружные блоки систем кондиционирования и вентиляции, маскирующие ограждения (экраны, решетки), вентиляционные трубопроводы, антенны, видеокамеры наружного наблюдения, электрощиты, кабельные линии, иное подобное оборудование), защитные устройства (решетки, рольставни), почтовые ящики, часы, банкоматы, элементы архитектурно-художественной подсветки, флагштоки и иное оборудование.
2. Размещение дополнительного оборудования, дополнительных элементов и устройств на фасадах объектов капитального строительства допускается при соблюдении следующих условий:
  - соответствие размещения дополнительного оборудования архитектурному решению фасадов, предусмотренному проектной документацией, в соответствии с которой осуществлено строительство (реконструкция) Объекта, с привязкой к единой (вертикальной, горизонтальной) системе осей фасадов;
  - единая горизонтальная ось - условная прямая линия. Определяется как половина расстояния между верхним и нижним архитектурным элементом (окна, наличники, карниз, фриз и другие), выделяющимся (западающим, выступающим) из плоскости стены;
  - единая вертикальная ось - условная прямая линия. Определяется как половина расстояния между границами одного архитектурного элемента (окна, двери, колонны) либо между двумя архитектурными элементами (окна, двери, колонны);
  - комплексное решение размещения оборудования - единое архитектурное и цветовое решение (в том числе размер, форма, материал);
  - размещение дополнительного оборудования на архитектурных деталях, элементах декора, поверхностях с ценной архитектурной отделкой, а также крепление, ведущее к повреждению архитектурных поверхностей, не допускаются
3. Размещение дополнительного оборудования не должно нарушать законные интересы собственников жилых помещений в непосредственной близости с оборудованием.
4. Внешние блоки кондиционирования закрываются декоративными экранами в цвет фасада.
5. Наружные системы кондиционирования устанавливаются: у жилых помещений - за счет внутреннего пространства балкона/лоджии, у не жилых – за счет пространства помещений.

СОГЛАСОВАНО  
1<sup>й</sup> заместитель начальника ДГА  
г. Пермь - главный архитектор  
Д.Ю. Лазинин  
16.04.22

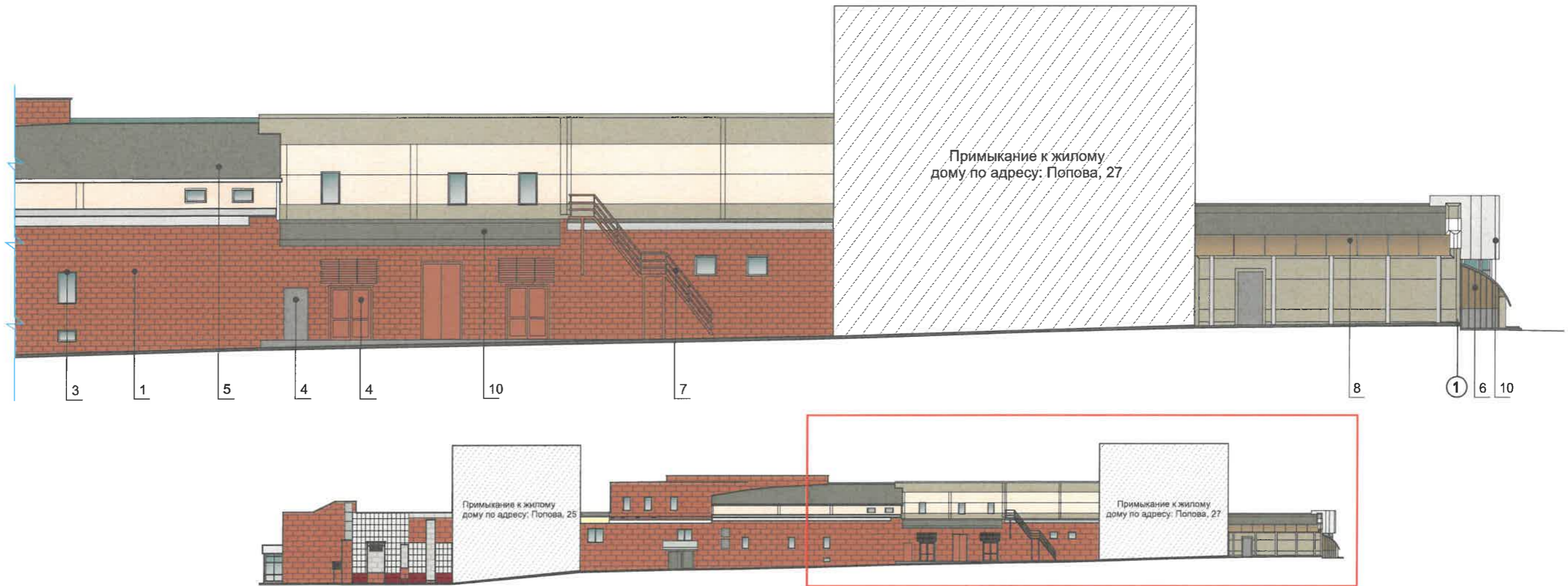
**Условные обозначения:**

- Места размещения дополнительного оборудования
- Выноска и номер позиции согласно ведомости отделки фасадов см. на листе 1.

						25ТП - 04 - 2022			
						Колерный паспорт объекта капитального строительства по ул. Попова, 25/1, Ленинского района г. Перми.			
Изм.	Кол.уч	Лист	№док.	Подпись	Дата	2-х этажное здание со встроенными помещениями общественного и торгового назначения	Стадия	Лист	Листов
Разраб.		Зуева А. И.			04.22		П	7	16
						Дворовой фасад в осях 3-1 (начало)	ООО Издательский дом «Иномарка», г.Пермь		
Н.контроль		Захарова С. В.			04.22				



**Дворовой фасад в осях 3-1 (окончание)**



СОГЛАСОВАНО  
 1<sup>й</sup> заместитель директора ДГА  
 г. Пермь  
 16.04.2022

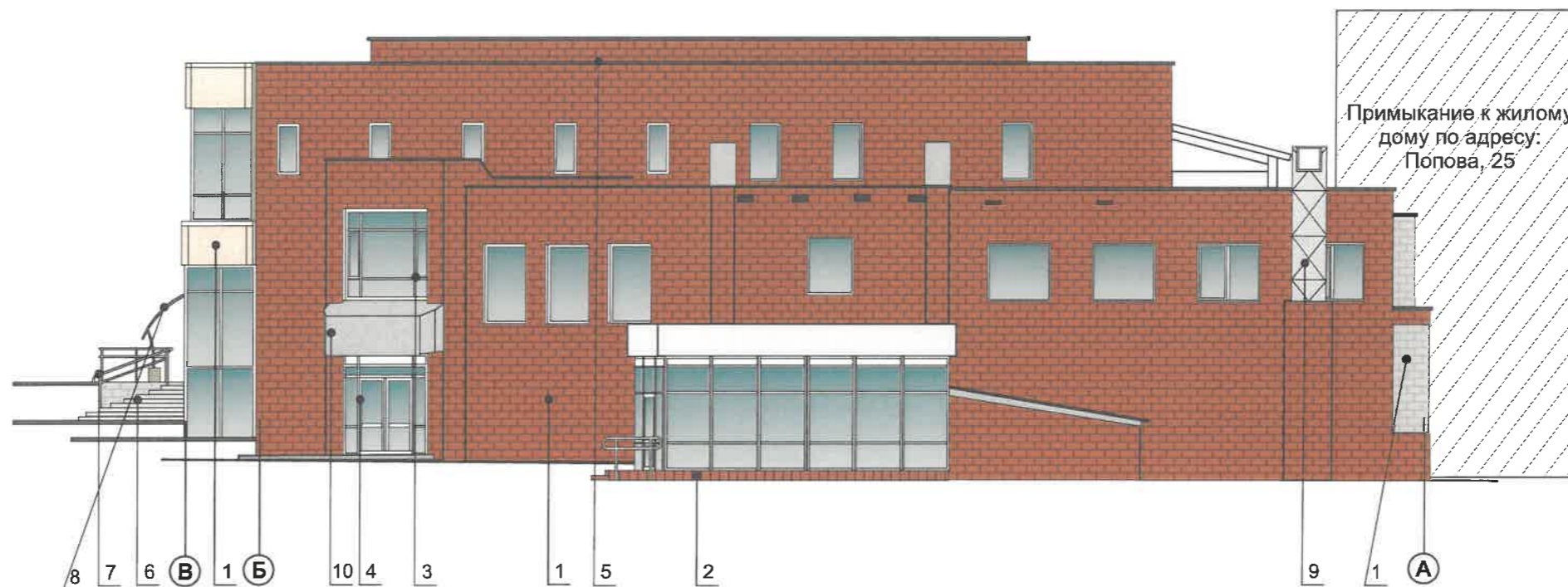
**Условные обозначения:**

1 Выноска и номер позиции согласно ведомости отделки фасадов см. на листе 1.

						25ТП - 04 - 2022			
						Колерный паспорт объекта капитального строительства по ул. Попова, 25/1, Ленинского района г. Перми.			
Изм.	Кол.уч	Лист	Недок.	Подпись	Дата	2-х этажное здание со встроенными помещениями общественного и торгового назначения	Стадия	Лист	Листов
Разраб.		Зуева А. И.		<i>[Signature]</i>	04.22		П	8	16
						Дворовой фасад в осях 3-1 (окончание)	ООО Издательский дом «Иномарка», г.Пермь		
Н.контроль		Захарова С. В.		<i>[Signature]</i>	04.22				



**Боковой фасад со стороны ул. Екатерининская в осях В-А**



СОГЛАСОВАНО  
 1<sup>й</sup> заместитель начальника ДГА  
 г. Перми - главный архитектор  
 Д.Ю. Лаврин  
 16.04.2022

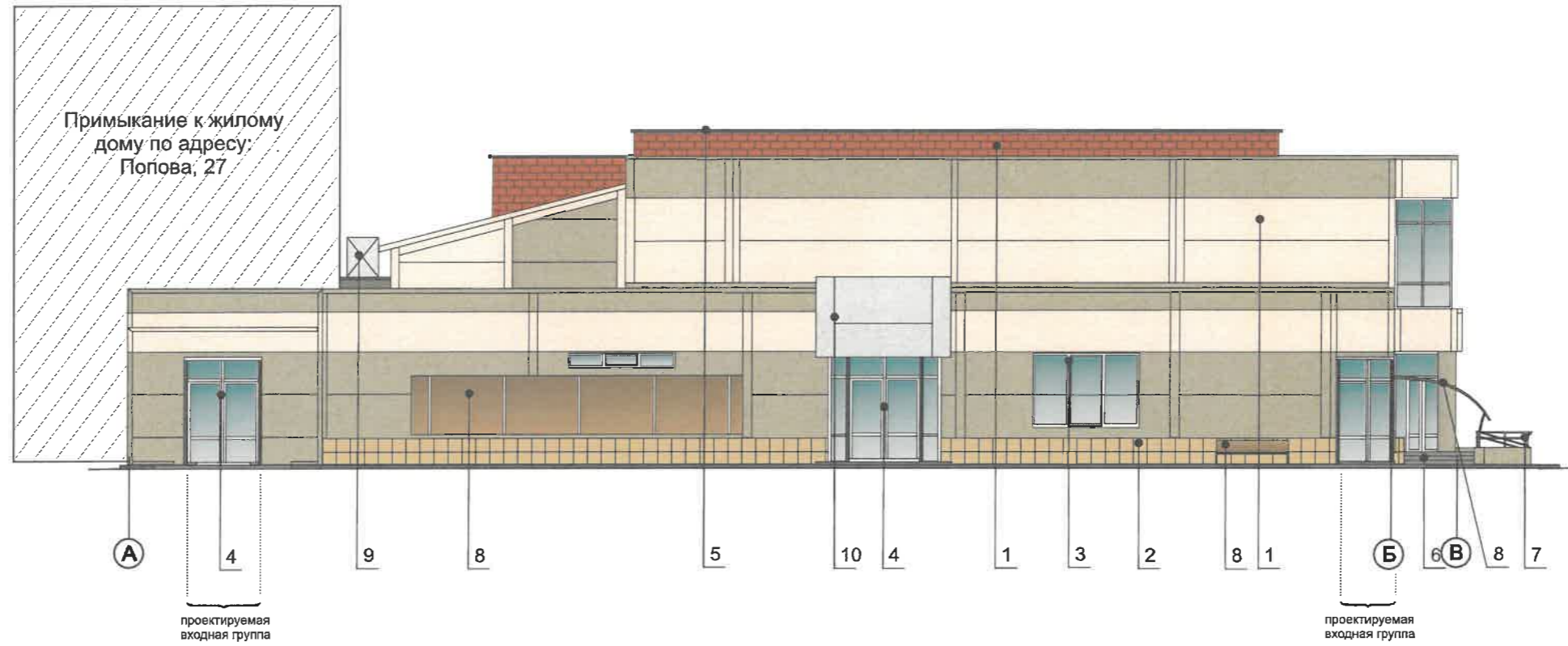
**Условные обозначения:**

- 1 Выноска и номер позиции согласно ведомости отделки фасадов см. на листе 1.

						25ТП - 04 - 2022			
						Колерный паспорт объекта капитального строительства по ул. Попова, 25/1, Ленинского района г. Перми.			
Изм.	Кол.уч	Лист	Недок.	Подпись	Дата	2-х этажное здание со встроенными помещениями общественного и торгового назначения	Стадия	Лист	Листов
Разраб.		Зуева А. И.		<i>[Signature]</i>	04.22		П	9	16
						Боковой фасад со стороны ул. Екатерининская в осях В-А	ООО Издательский дом «Иномарка», г.Пермь		
Н.контроль		Захарова С. В.		<i>[Signature]</i>	04.22				



**Боковой фасад со стороны ул. Луначарского в осях А-В**



СОГЛАСОВАНО  
 1<sup>й</sup> заместитель начальника ДГА  
 г. Пермь - главный архитектор  
 И.Ю. Паланин  
 16.06.2022

**Условные обозначения:**

- 1 Выноска и номер позиции согласно ведомости отделки фасадов см. на листе 1.

						25ТП - 04 - 2022			
						Колерный паспорт объекта капитального строительства по ул. Попова, 25/1, Ленинского района г. Перми.			
Изм.	Кол.уч	Лист	Недок.	Подпись	Дата	2-х этажное здание со встроенными помещениями общественного и торгового назначения	Стадия	Лист	Листов
Разраб.		Зуева А. И.		<i>[Signature]</i>	04.22		П	10	16
						Боковой фасад со стороны ул. Луначарского в осях А-В	ООО Издательский дом «Иномарка», г.Пермь		
Н.контроль		Захарова С. В.		<i>[Signature]</i>	04.22				



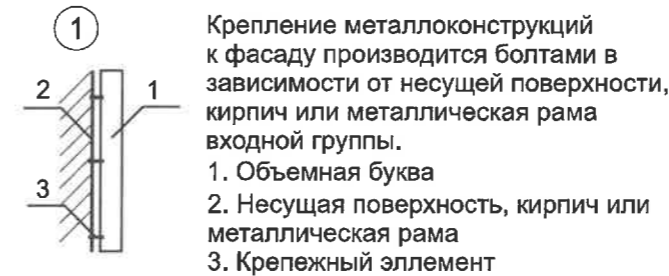
**Размещение средств размещения информации, рекламных конструкций.  
Главный фасад (начало).**



**Ведомость размещения средств размещения информации, рекламных конструкций**

№	Тип объекта, материал, способы крепления	Цвет (с указанием RAL)	Наличие подсветки
1	Объемные буквы и/или логотип, название на направляющих в цвет фасада. Винил, оргстекло, металл, пластик.	Фирменные цвета	Внутренняя подсветка/ Контурная подсветка/ без подсветки
2	Крышная вывеска «Товары Прикамья» и «Электронные компоненты» в виде объемных букв на направляющих. Выполнена из оргстекла, пластика, металла, виниловой пленки.	Фирменные цвета	Внутренняя подсветка/ контурная подсветка/ без подсветки
3	Информационная табличка (не более 500x700 мм). Металл, пластик, оргстекло.	Фирменные цвета	Без подсветки
4	Указатель с наименованием улицы и номером дома (здания). Металл, пластик, оргстекло.	Синий (R-(0), G-(20), B-(120)), белый	Без подсветки
5	Навигационная стелла	Фирменные цвета	Без подсветки
6	Информация – не сплошная пленочная аппликация в виде текста или контурного изображения на стекле. Площадь выклейки – не более 30% от площади одного поля остекления. Самоклеющиеся пленки по стеклу или вывеска – панно (постер или световой короб), размещенное в оконном проеме за стеклом. Площадь панно – не более 50% от площади одного поля остекления. Металл, пластик, пленки	Фирменные цвета	Внутренняя подсветка/ Контурная подсветка/ без подсветки
7	Информационный стенд. Металл, пластик, оргстекло.	Фирменные цвета	Внутренняя подсветка/ Контурная подсветка/ без подсветки
8	Объемные буквы и/или логотип, название на направляющих в цвет козырька. Винил, оргстекло, металл, пластик.	Фирменные цвета	Внутренняя подсветка/ Контурная подсветка/ без подсветки
9	Объемные буквы и/или логотип, название на направляющих в цвет фриза. Винил, оргстекло, металл, пластик.	Фирменные цвета	Внутренняя подсветка/ Контурная подсветка/ без подсветки
10	Объемные буквы и/или логотип, название на направляющих в цвет козырька входного портала. Винил, оргстекло, металл, пластик.	Фирменные цвета	Внутренняя подсветка/ Контурная подсветка/ без подсветки
11	Объемные буквы и/или логотип, название на направляющих на витраже. Винил, оргстекло, металл, пластик.	Фирменные цвета	Внутренняя подсветка/ Контурная подсветка/ без подсветки

**Узлы крепления размещения средств размещения информации, рекламных конструкций**



Крепление металлоконструкций к фасаду производится болтами в зависимости от несущей поверхности, кирпич или металлическая рама входной группы.  
1. Объемная буква  
2. Несущая поверхность, кирпич или металлическая рама  
3. Крепежный элемент

**Условные обозначения:**

- Выноска и номер позиции согласно ведомости размещения средств размещения информации рекламных конструкций.
- Место допустимого размещения средств размещения информации, рекламных конструкций.
- Ось размещения средств размещения информации, рекламных конструкций.

Управление архитектуры и городского дизайна  
ДГА администрации г.Перми  
**СООТВЕТСТВУЕТ АРХИТЕКТУРНОМУ  
ОБЛИКУ ГОРОДА ПЕРМИ**  
«16» 05/2022  
Карасев С.А. Подпись

						25ТП - 04 - 2022			
						Колерный паспорт объекта капитального строительства по ул. Попова, 25/1, Ленинского района г. Перми.			
Изм.	Кол.уч.	Лист	Надок.	Подпись	Дата	2-х этажное здание со встроенными помещениями общественного и торгового назначения	Стадия	Лист	Листов
Разраб.		Зуева А. И.			04.22		П	11	16
Н.контроль		Захарова С. В.			04.22	Размещение средств размещения информации, рекламных конструкций. Главный фасад (начало).	ООО Издательский дом «Иномарка», г.Пермь		



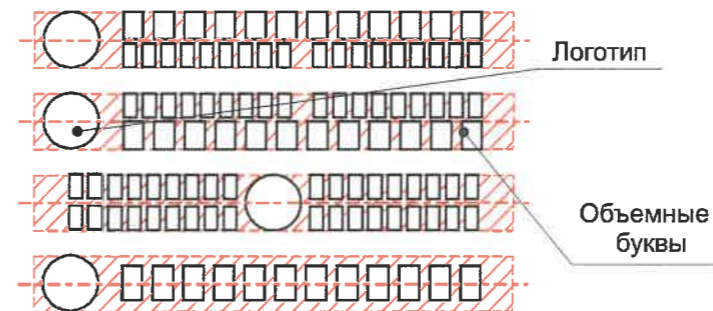
**Размещение средств размещения информации, рекламных конструкций.  
Главный фасад (окончание).**



**ПРИМЕЧАНИЕ:**

1. Место размещения информации располагаются относительно условной прямой линии – единой горизонтальной оси. Местоположение оси на фасаде определяется как половина расстояния между верхним и нижним архитектурным элементом (окна, наличники, карниз, фриз и др.), выделяющимся (западающим, выступающим) из плоскости стены.
2. Размещение вывесок и рекламных конструкций должно осуществляться в границах места допустимого размещения средств размещения информации, рекламных конструкций, установленных данным колерным паспортом объектом капитального строительства.
3. Размещение вывесок по отношению друг к другу, их конфигурация, наполненность информацией должны соответствовать Стандартным требованиям к вывескам, их размещению и эксплуатации (далее - Стандартные требования), утвержденным Решением Пермской городской Думы от 15.12.2020 №277.
4. В случае, если планируемые к размещению вывески не соответствуют Стандартным требованиям и действующему колерному паспорту, требуется внесение изменений в колерный паспорт путем разработки нового колерного паспорта.
5. Максимальный размер информационных табличек – 0,5 м x 0,7 м (пункт 2.13 Стандартных требований).
6. Узел крепления каждого типа объекта информации разрабатывается отдельным рабочим проектом.
7. В случае размещения рекламной конструкции на фасаде здания, строения, сооружения, такая конструкция должна быть отражена в составе нового колерного паспорта, а ее размещение должно осуществляться в соответствии с действующим порядком установки эксплуатации рекламных конструкций на территории города Перми, утвержденным решением пермской городской Думы, с последующим получением на установку и эксплуатацию рекламной конструкции в установленном порядке.
8. В случае возникновения спорных ситуаций с другими организациями в отношении мест размещения нестандартных вывесок, расположенных не в границах занимаемого помещения, регулирование конфликта и окончательное решение по размещению вывесок той или иной претендующей организации в соответствии с положениями Жилищного кодекса Российской Федерации должно приниматься на собрании собственников помещений в многоквартирном доме.
9. Размещение вывесок, перекрывающих оконные проемы, а также расположенных на балконах, лоджиях зданий и сооружений должно быть согласовано с собственниками помещений, к которым относится балкон и данный оконный проем.

**Схемы компоновки объемных букв и/или логотипов, относительно оси и места размещения средств размещения информации**



Управление архитектуры и городского дизайна  
ДГА администрации г.Перми  
**СООТВЕТСТВУЕТ АРХИТЕКТУРНОМУ  
ОБЛИКУ ГОРОДА ПЕРМИ**  
«16» 05/2022  
Карасева А.Ю. Подпись

**Условные обозначения:**

- 1 Выноска и номер позиции согласно ведомости размещения средств размещения информации, рекламных конструкций см. на листе 11.
- Место допустимого размещения средств размещения информации, рекламных конструкций.
- Место допустимого размещения средств размещения информации, рекламных конструкций.
- Ось размещения средств размещения информации, рекламных конструкций.

						25ТП - 04 - 2022			
						Колерный паспорт объекта капитального строительства по ул. Попова, 25/1, Ленинского района г. Перми.			
Изм.	Кол.уч	Лист	№док.	Подпись	Дата	2-х этажное здание со встроенными помещениями общественного и торгового назначения	Стадия	Лист	Листов
Разраб.					04.22		П	12	16
Н.контроль					04.22	Размещение средств размещения информации, рекламных конструкций. Главный фасад (окончание).	ООО Издательский дом «Иномарка», г.Пермь		



**Размещение средств размещения информации, рекламных конструкций.**  
**Боковой фасад со стороны ул. Екатерининская.**



Управление архитектуры и городского дизайна  
 ДГА администрации г.Перми  
**СООТВЕТСТВУЕТ АРХИТЕКТУРНОМУ  
 ОБЛИКУ ГОРОДА ПЕРМИ**  
 «16» 04 2022  
 Карасева Подпись

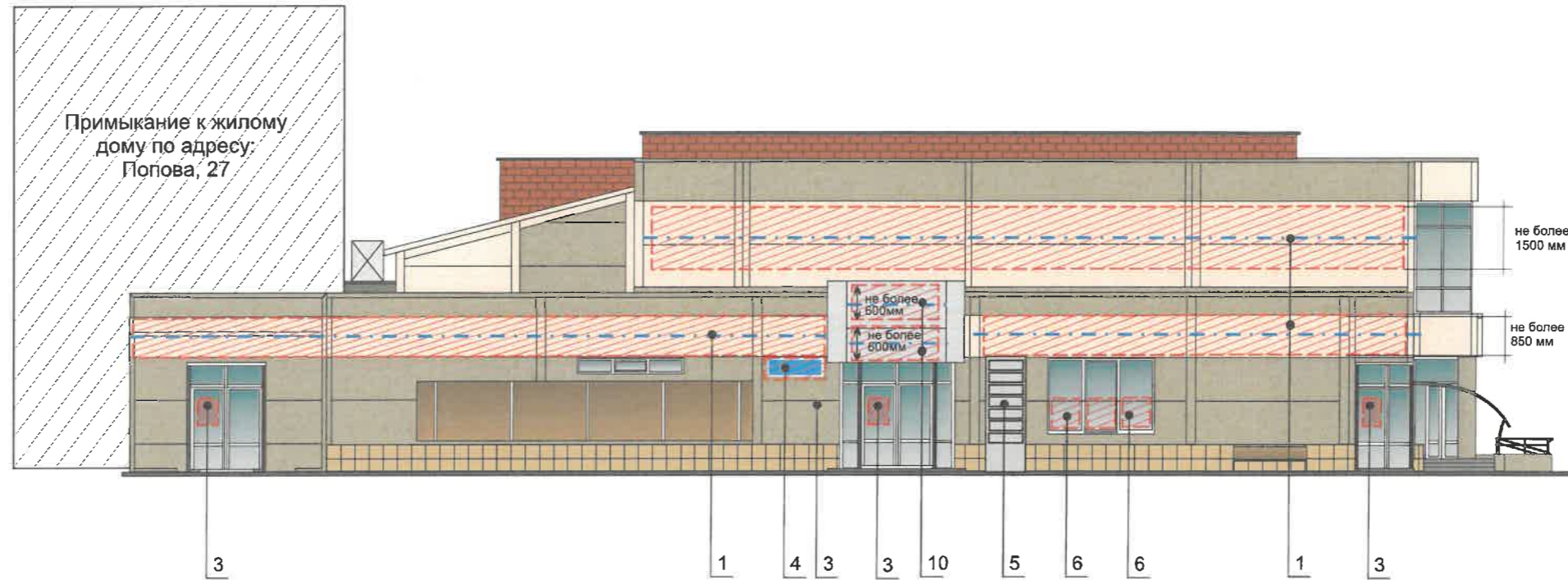
**Условные обозначения:**

- 1 Выноска и номер позиции согласно ведомости размещения средств размещения информации, рекламных конструкций см. на листе 11.
- Место допустимого размещения средств размещения информации, рекламных конструкций.
- Место допустимого размещения средств размещения информации, рекламных конструкций.
- Ось размещения средств размещения информации, рекламных конструкций.

						25ТП - 04 - 2022			
						Колерный паспорт объекта капитального строительства по ул. Попова, 25/1, Ленинского района г. Перми.			
Изм.	Кол.уч	Лист	№док.	Подпись	Дата	2-х этажное здание со встроенными помещениями общественного и торгового назначения	Стадия	Лист	Листов
Разраб.		Зуева А. И.			04.22		П	13	16
Н.контроль		Захарова С. В.			04.22	Размещение средств размещения информации, рекламных конструкций. Боковой фасад со стороны ул. Екатерининская	ООО Издательский дом «Иномарка», г.Пермь		



**Размещение средств размещения информации, рекламных конструкций.  
Боковой фасад со стороны ул. Луначарского.**



Управление архитектуры и городского дизайна  
ДГА администрации г.Перми  
**СООТВЕТСТВУЕТ АРХИТЕКТУРНОМУ  
ОБЛИКУ ГОРОДА ПЕРМИ**  
«16» 04 2022  
*Карасев С. В.* Подпись

**Условные обозначения:**

- 1 Выноска и номер позиции согласно ведомости размещения средств размещения информации, рекламных конструкций см. на листе 11.
- Место допустимого размещения средств размещения информации, рекламных конструкций.
- Ось размещения средств размещения информации, рекламных конструкций.

						25ТП - 04 - 2022			
						Колерный паспорт объекта капитального строительства по ул. Попова, 25/1, Ленинского района г. Перми.			
Изм.	Кол.уч.	Лист	Недок.	Подпись	Дата	2-х этажное здание со встроенными помещениями общественного и торгового назначения	Стадия	Лист	Листов
Разраб.		Зуева А. И.		<i>[Signature]</i>	04.22		П	14	16
						Размещение средств размещения информации, рекламных конструкций Боковой фасад со стороны ул. Луначарского.	ООО Издательский дом «Иномарка», г.Пермь		
Н.контроль		Захарова С. В.		<i>[Signature]</i>	04.22				



**Архитектурно-художественная подсветка**



**ПРИМЕЧАНИЕ:**

Подсветка фасада за счет линейных светильников в области фриза для создания световой линии. Остальная подсветка фасада за счет освещения витрин на первом этаже части здания и светящихся вывесок в виде объемных букв.

**Условные обозначения:**


----- Линейный источник света.

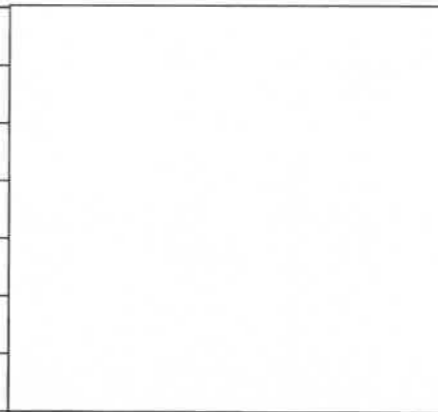
СОГЛАСОВАНО  
 1<sup>й</sup> заместитель начальника ДГА  
 г. Пермь - главный архитектор  
 Д.Ю. Павлов  
 16/04/2022

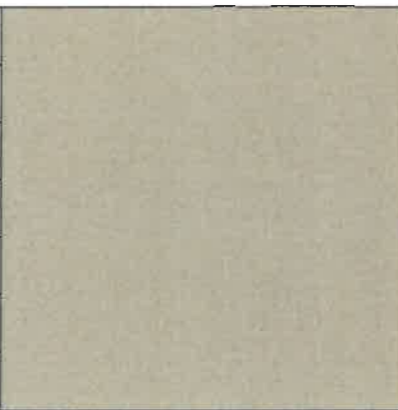
						25ТП - 04 - 2022			
						Колерный паспорт объекта капитального строительства по ул. Попова, 25/1, Ленинского района г. Перми.			
Изм.	Кол.уч	Лист	№док.	Подпись	Дата	2-х этажное здание со встроенными помещениями общественного и торгового назначения	Стадия	Лист	Листов
Разраб.		Зуева А. И.		<i>[Signature]</i>	04.22		П	15	16
						Архитектурно-художественная подсветка	ООО Издательский дом «Иномарка», г.Пермь		
Н.контроль		Захарова С. В.		<i>[Signature]</i>	04.22				



**Эталонные колеры**

Позиция ведомости отделки фасадов  1	Координаты цвета RAL 1015	C: 0	
		M: 5	
		Y: 30	
		K: 10	
		R: 234	
		G: 222	
		B: 189	



Позиция ведомости отделки фасадов  8	Координаты цвета RAL 7035	C: 5	
		M: 0	
		Y: 5	
		K: 20	
		R: 203	
		G: 208	
		B: 204	

Позиция ведомости отделки фасадов  1	Координаты цвета RAL 7034	C: 5	
		M: 5	
		Y: 40	
		K: 40	
		R: 147	
		G: 145	
		B: 118	

Позиция ведомости отделки фасадов  1,2,4,7	Координаты цвета RAL 030 40 30	C: 31	
		M: 67	
		Y: 55	
		K: 31	
		R: 144	
		G: 82	
		B: 79	

Позиция ведомости отделки фасадов  3,4	Координаты цвета RAL 9003	C: 0	
		M: 0	
		Y: 0	
		K: 0	
		R: 244	
		G: 248	
		B: 244	

СОГЛАСОВАНО  
1<sup>й</sup> заместитель начальника ДГА  
г. Пермь - главный архитектор  
Е.С.С. Сидорин  
16/08/2022

						25ТП - 04 - 2022			
						Колерный паспорт объекта капитального строительства по ул. Попова, 25/1, Ленинского района г. Перми.			
Изм.	Кол.уч	Лист	Недок.	Подпись	Дата	2-х этажное здание со встроенными помещениями общественного и торгового назначения	Стадия	Лист	Листов
Разраб.		Зуева А. И.			04.22		П	16	16
						Эталонные колеры	ООО Издательский дом «Иномарка», г.Пермь		
Н.контроль		Захарова С. В.			04.22				