



Общество с ограниченной ответственностью
«АРХИТЕКТУРНАЯ МАСТЕРСКАЯ «ГОРОД»

05.05.2022 № 059-22-01-26-1562

Заказчик: РПК «Лорд-Принт»

ПАСПОРТ ВНЕШНЕГО ОБЛИКА ОБЪЕКТА КАПИТАЛЬНОГО СТРОИТЕЛЬСТВА (КОЛЕРНЫЙ ПАСПОРТ)

**АДРЕС ОБЪЕКТА: г. Пермь, административный район Ленинский,
улица Свердловская, здание (строение) № 2а**












009-04-2022-ОФ

ПЕРМЬ, 2022 г.

Ведомость чертежей

ЛИСТ	НАИМЕНОВАНИЕ	ПРИМЕЧАНИЯ
1-2	Общие данные	
3	Существующее состояние фасадов	
4	Главный фасад по ул. Свердловская	
5	Боковой фасад	
6	Боковой фасад	
7	Дворовой фасад	
8-9	Размещение средств размещения информации, рекламных конструкций	
10	Эталоны колеров	

Ведомость отделки фасадов

ПОЗ.	ЭЛЕМЕНТ ФАСАДА	ЭТАЛОН ЦВЕТА	ОБОЗНАЧ.	ВИД ОТДЕЛКИ	ПРИМ.
1	Цоколь		светло-серый	природный камень - мрамор матовый	
2	Поле стен, тип 1. Фриз		RAL 9002 RAL 9006	линейная панель металлическая	
3	Поле стен, тип 2		RAL 9002	профилированный лист (профнастил), окрашенный атмосферостойкой краской	
4	Фриз, тип 1		RAL 9002	рейки металлические, окрашенные атмосферостойкой краской	
5	Фриз, тип 2		RAL 9006	алюмокомпозит	
6	Кровля. Вентканалы			профилированный лист (профнастил), оцинкованная сталь	
7	Дверные блоки, тип 1. Оконные блоки. Витражи		RAL 9002 RAL 9016	алюминиевые и/или металлопластиковые профильные системы	
8	Дверные блоки, тип 2. Ограждение крыльца. Каркас фриза		RAL 9002	металл с покраской атмосферостойкой краской	
9	Ворота. Жалюзи. Доборные элементы фасада		RAL 9002 RAL 9016	оцинкованная сталь с полимерным покрытием	
10	Облицовка крыльца и пандуса		светло-коричневая соль-перец	керамогранит матовый	
11	Покрытие крыльца и пандуса		коричневая	резиновая крошка	

Пояснительная записка

Объект капитального строительства: 1-этажное здание общественного назначения - автоцентр, расположенное по адресу: г. Пермь, Ленинский район, ул. Свердловская, 2а.

Год постройки и ввода в эксплуатацию: 1994 г.

Тип здания: каркасное, индивидуальный проект.

Здание в плане: прямоугольное

Наружные ограждающие конструкции: сэндвич-панели и витражи

Крыша: плоская

Ранее разработанные колерные паспорта: нет.

Настоящим колерным паспортом:

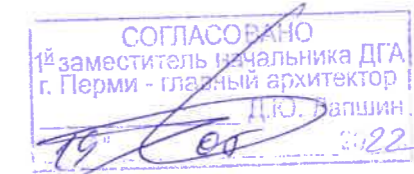
- определяются материалы отделки и цветовое решение фасадов и входных групп,
- определяются виды, типы и места размещения средств размещения информации, рекламных конструкций,
- определяются основные места размещения дополнительного оборудования.

Архитектурно-художественная подсветка: подсветка фасадов здания в темное время суток осуществляется за счет освещенных окон и вывесок.


Прочее:

В соответствии с Градостроительным кодексом Российской Федерации, решением Пермской городской Думы от 15 декабря 2020 г. № 277 «Об утверждении Правил благоустройства территории города Перми» и постановлением администрации города Перми от 22 февраля 2017 г. № 130 «Об утверждении формы и Порядка согласования паспорта внешнего облика объекта капитального строительства (колерного паспорта)» проекты колерных паспортов либо проекты изменений в колерные паспорта не являются разрешительной документацией на строительство, реконструкцию объекта капитального строительства; не являются правовым основанием на устройство пристроек, навесов, козырьков.

Предметом согласования данного колерного паспорта являются: принятые цветовые решения элементов фасада, применяемые материалы отделки существующего объекта недвижимости, а также определение возможных видов и типов размещения средств размещения информации, рекламных конструкций на нем. Средства размещения информации, рекламные конструкции, не соответствующие типу и местам возможного размещения средств размещения информации, установленным настоящим колерным паспортом, подлежат демонтажу.

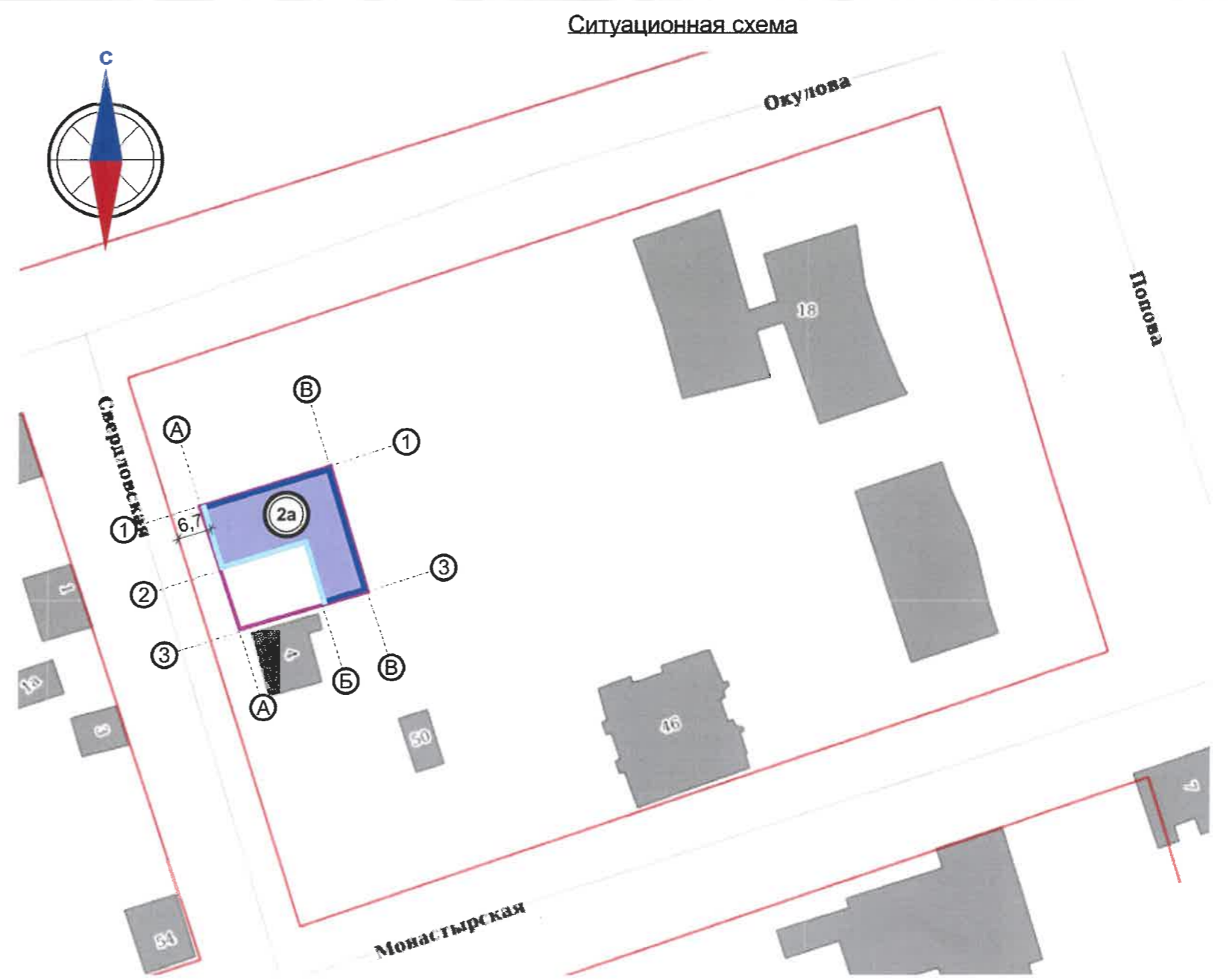


В соответствии с положениями части 4 Гражданского кодекса Российской Федерации настоящий колерный паспорт является результатом интеллектуальной деятельности и охраняется законом об авторском праве. Исключительное право авторства принадлежит ООО «Архитектурная мастерская «ГОРОД». Использование настоящего колерного паспорта любыми способами, если такое использование осуществляется без согласия ООО «Архитектурная мастерская «ГОРОД», является незаконным и влечет ответственность, установленную статьей 1252 Гражданского кодекса Российской Федерации и другими законами Российской Федерации.

						009-04-2022-ОФ			
						Колерный паспорт объекта капитального строительства по ул. Свердловская, № 2а Ленинского района г. Перми			
Изм.	Кол.уч.	Лист	№ док.	Подпись	Дата	Здание общественного назначения - автоцентр	Стадия	Лист	Листов
Разраб.		Хозяинова			04.24		П	1	10
						Общие данные (начало)	ООО «Архитектурная мастерская «ГОРОД», г.Пермь		
Н.контроль		Хозяинова			04.22				

ИНСТРУКЦИЯ
о порядке производства работ, связанных
с окраской фасадов и всех наружных частей зданий,
сооружений, строений, расположенных на территории
города Перми

- Окраска (отделка) фасадов и всех наружных частей зданий, сооружений, расположенных на территории города Перми, может производиться лишь на основании колерного паспорта фасадов на ремонт и окраску, согласованного Департаментом градостроительства и архитектуры г. Перми (далее - ДГА г. Перми).
- До начала процесса окраски (отделки) здания или какого-либо сооружения должны быть произведены работы по капитальному ремонту всех без исключения наружных частей его, подлежащих окраске.
- До начала ремонта зданий, имеющих газосветовую рекламу, сообщить рекламораспространителю о предстоящих работах на фасаде здания с целью сохранения вывески либо их демонтажу.
- Полуразрушенные и разрушенные архитектурные художественно-скульптурные детали здания, карнизы, колонны, пилястры, капители, фризы, тяги, лепные украшения, барельефы, мозаика, художественная роспись подлежат обязательному восстановлению в своем первоначальном виде. Категорически запрещается производить окраску здания без предварительного восстановления указанных деталей.
- Металлические поверхности отдельных частей здания, чугунные решетки, перила балконов и лестниц, кронштейны, дверные и оконные приборы, архитектурно-художественные детали перед окраской очищаются от грязи, ржавчины, старой краски и покрываются вновь атмосферостойкой краской по металлу.
- В соответствии с выданными образцами цвета (колерами) на окраску (отделку) здания организация, производящая ремонт здания, составляет пробные образцы цвета, которые наносятся на видное место стены.
- Проверку и согласование пробного образца цвета (колера), а также готовности поверхности стены и отдельных наружных частей здания к окраске производит уполномоченный представитель ДГА г. Перми. Без указанной проверки и согласования производить окраску (отделку) фасада категорически воспрещается.
- Домоуправления, организации и учреждения, производящие окраску (отделку) и связанный с нею ремонт здания, несут полную ответственность за точное выполнение настоящей инструкции и привлекаются к ответственности за нарушение ее.
- По всем вопросам, связанным с производством работ, необходимо обращаться в ДГА г. Перми (ул. Сибирская, 15, каб. 316, тел. 212-76-98, e-mail: dga@gorodperm.ru).



Условные обозначения:

- здание общественного назначения - автоцентр по адресу: г. Пермь, Ленинский район, ул. Свердловская, 2а
- границы земельного участка 59:01:4410006:389
- красные линии
- фасады, на которых размещаются средства размещения информации, рекламных конструкций
- прочие здания и сооружения
- Свердловская - улично-дорожная сеть

Ведомость ссылочных и прилагаемых документов

ОБОЗНАЧЕНИЕ	НАИМЕНОВАНИЕ	ПРИМЕЧАНИЕ
	<u>Ссылочные документы</u>	
Постановление администрации г. Перми от 22 февраля 2017 г. № 130	«Об утверждении формы и Порядка согласования паспорта внешнего облика объекта капитального строительства (колерного паспорта)»	
Решение Пермской городской Думы от 15 декабря 2020 г. № 277	«Об утверждении Правил благоустройства территории города Перми»	

						009-04-2022-ОФ			
						Колерный паспорт объекта капитального строительства по ул. Свердловская, № 2а Ленинского района г. Перми			
Изм.	Кол.уч.	Лист	Недок.	Подпись	Дата	Здание общественного назначения - автоцентр	Стадия	Лист	Листов
Разраб.		Хозяинова		<i>Хозяинова</i>	04.24		П	2	
						Общие данные (окончание)	ООО «Архитектурная мастерская «ГОРОД», г.Пермь		
Н.контроль		Хозяинова		<i>Хозяинова</i>	04.22				

Фрагмент главного фасада в осях 1-2 и фрагмент бокового фасада в осях А-Б



Фрагмент главного фасада в осях 2-3

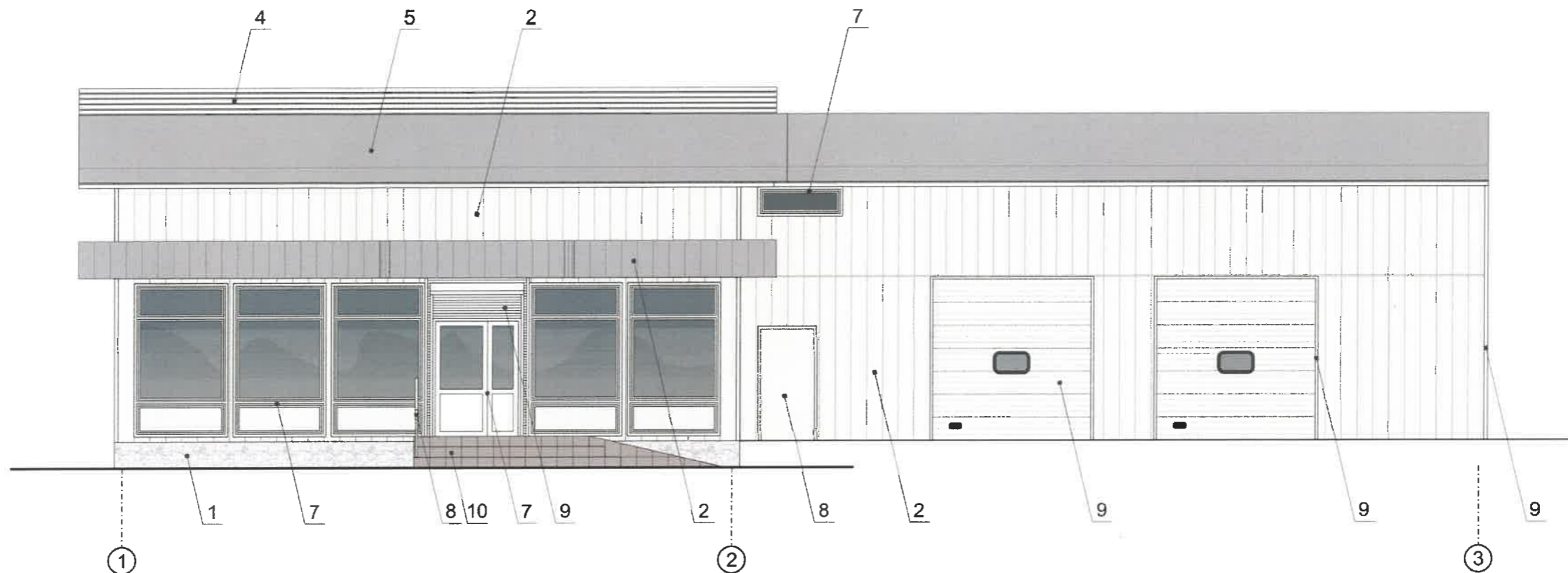
Боковой фасад в осях В-А и фрагмент главного фасада в осях 1-2




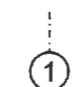
Дворовой фасад в осях 3-1

						009-04-2022-ОФ			
						Колерный паспорт объекта капитального строительства по ул. Свердловская, № 2а Ленинского района г. Перми			
Изм.	Кол.уч.	Лист	Недок.	Подпись	Дата	Здание общественного назначения - автоцентр	Стадия	Лист	Листов
Разраб.		Хозяинова		<i>Хозяинова</i>	04.24		П	3	
						Существующее состояние фасадов	ООО «Архитектурная мастерская «ГОРОД», г.Пермь		
Н.контроль		Хозяинова		<i>Хозяинова</i>	04.22				

Главный фасад по ул. Свердловская в осях 1-3



Условные обозначения:

-  - выноска и номер позиции согласно Ведомости отделки фасадов на листе 1
-  - условная координационная ось

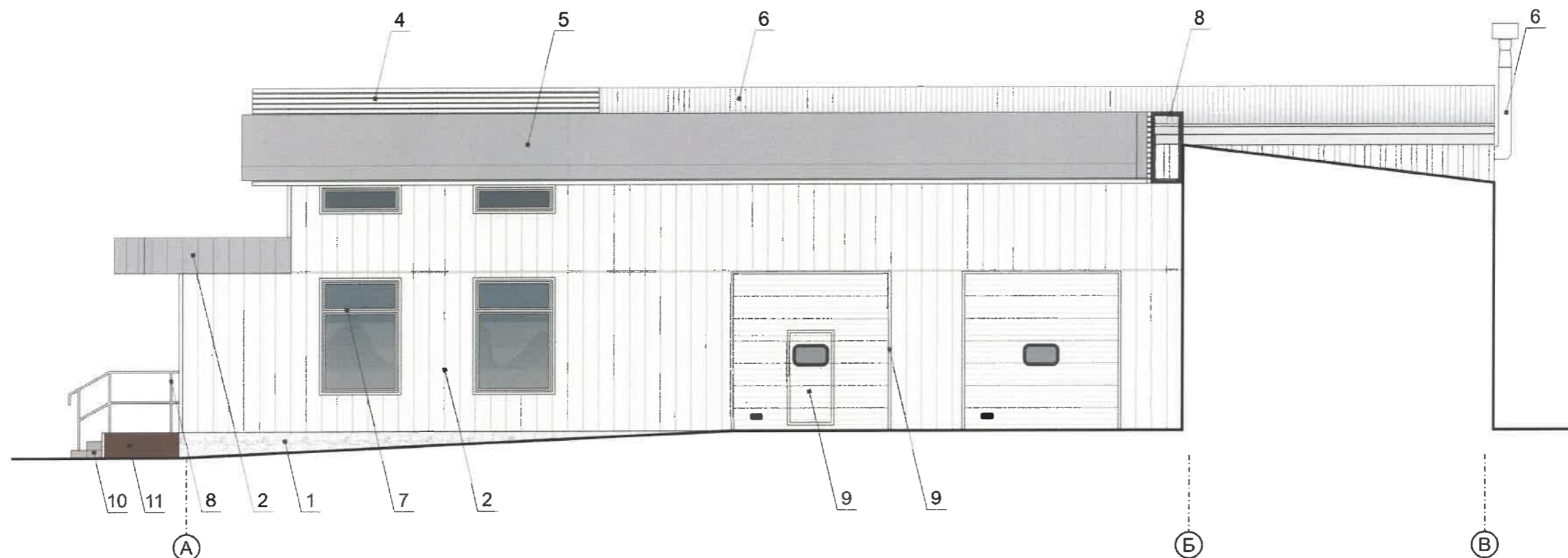
СОГЛАСОВАНО
1^й заместитель начальника ДГА
г. Перми - главный архитектор
Д.Ю. Лавшин
19.06.2022

Примечание:


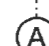
1. В случае, если наружные лестницы при дополнительно устроенных входах в общественные помещения здания выходят за границы предоставленного земельного участка и красные линии квартала, то устройство дополнительных или переустройство существующих входных групп требует получения разрешения в установленном порядке;
2. В случае устройства или переустройства (перепланировки, ремонта, реконструкции) помещений общественного назначения, их входных групп в обязательном порядке должны быть предусмотрены мероприятия по обеспечению доступности данных помещений для маломобильных групп населения, включая инвалидов, использующих кресла-коляски и собак-проводников (далее-МГН) в соответствии с требованиями СП 59.13330.2020 Свод правил. Доступность зданий и сооружений для маломобильных групп населения. Данный свод правил касается функционально-планировочных элементов зданий и сооружений, их участков или отдельных помещений, доступных для МГН (входные узлы, коммуникации, пути эвакуации, помещения и зоны обслуживания, а также их информационное и инженерное обустройство). В частности, лестницы при входах в общественные помещения должны дублироваться пандусами с уклоном не более 1:20 (5%) или иными средствами подъема (подъемные платформы, лифты и т.д.). Согласно вышеуказанному Своду правил наружные лестницы и пандусы должны иметь поручни с учетом технических требований к опорным стационарным устройствам по ГОСТ Р 51261; размеры входной площадки при открывании дверей наружу должны быть не менее 1,4 x 2,0 или 1,5 x 1,85; размеры входной площадки с пандусом не менее 2,2 x 2,2 м;
3. Условия размещения дополнительного оборудования на фасадах см. лист 7.

						009-04-2022-ОФ			
						Коперный паспорт объекта капитального строительства по ул. Свердловская, № 2а Ленинского района г. Перми			
Изм.	Кол.уч.	Лист	Недок.	Подпись	Дата	Здание общественного назначения - автоцентр	Стадия	Лист	Листов
Разраб.		Хозяинова		<i>Хозяинова</i>	04.24		П	4	
						Главный фасад по ул. Свердловская в осях 1-3	ООО «Архитектурная мастерская «ГОРОД», г.Пермь		
Н.контроль		Хозяинова		<i>Хозяинова</i>	04.22				

Боковой фасад в осях А-В



Условные обозначения:

-  - выноска и номер позиции согласно Ведомости отделки фасадов на листе 1
-  - условная координационная ось

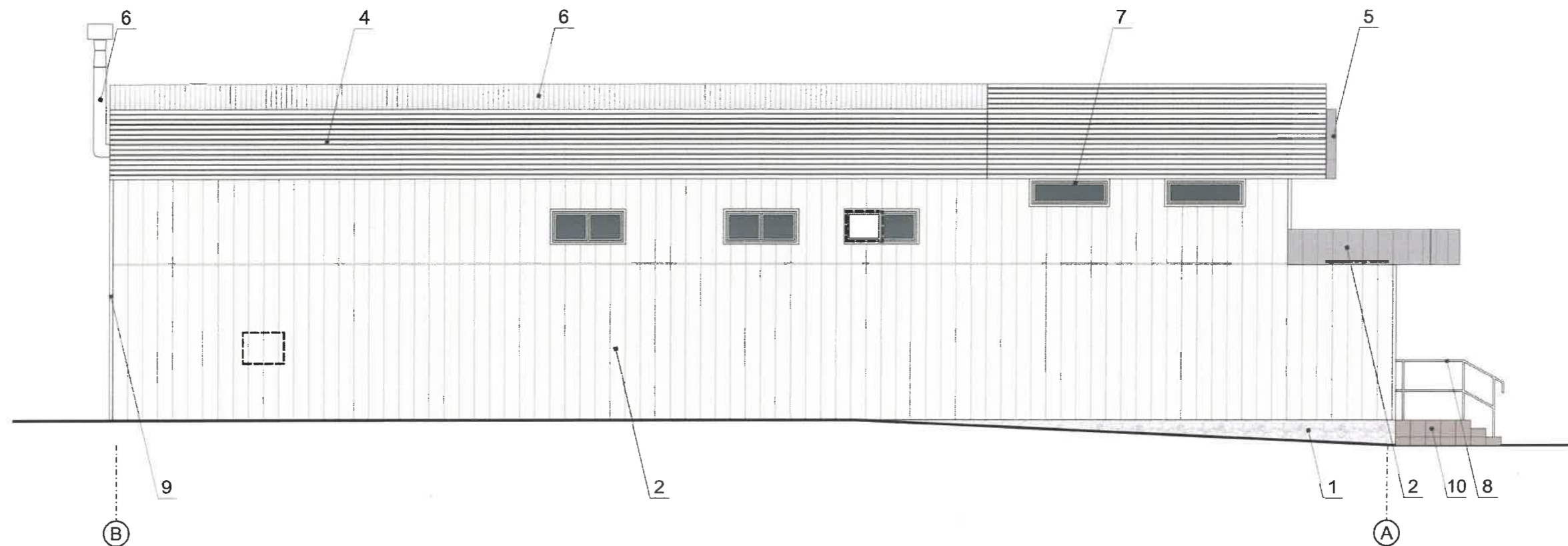
СОГЛАСОВАНО
 1й заместитель начальника ДГА
 г. Перми - главный архитектор
 В.Ю. Лапшин
 19.04.22

Примечание:



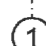
1. Условия устройства дополнительных или переустройства существующих входных групп см. лист 4;
2. Условия размещения дополнительного оборудования на фасадах см. лист 7.

						009-04-2022-ОФ			
						Коперный паспорт объекта капитального строительства по ул. Свердловская, № 2а Ленинского района г. Перми			
Изм.	Кол.уч.	Лист	№ док.	Подпись	Дата	Здание общественного назначения - автоцентр	Стадия	Лист	Листов
Разраб.		Хозяинова		<i>Хозяинова</i>	04.24		П	5	
						Боковой фасад в осях А-В	ООО «Архитектурная мастерская «ГОРОД», г.Пермь		
Н.контроль		Хозяинова		<i>Хозяинова</i>	04.22				

Боковой фасад в осях В-А



Условные обозначения:

-  - основные места размещения дополнительного оборудования
-  - выноска и номер позиции согласно Ведомости отделки фасадов на листе 1
-  - условная координационная ось

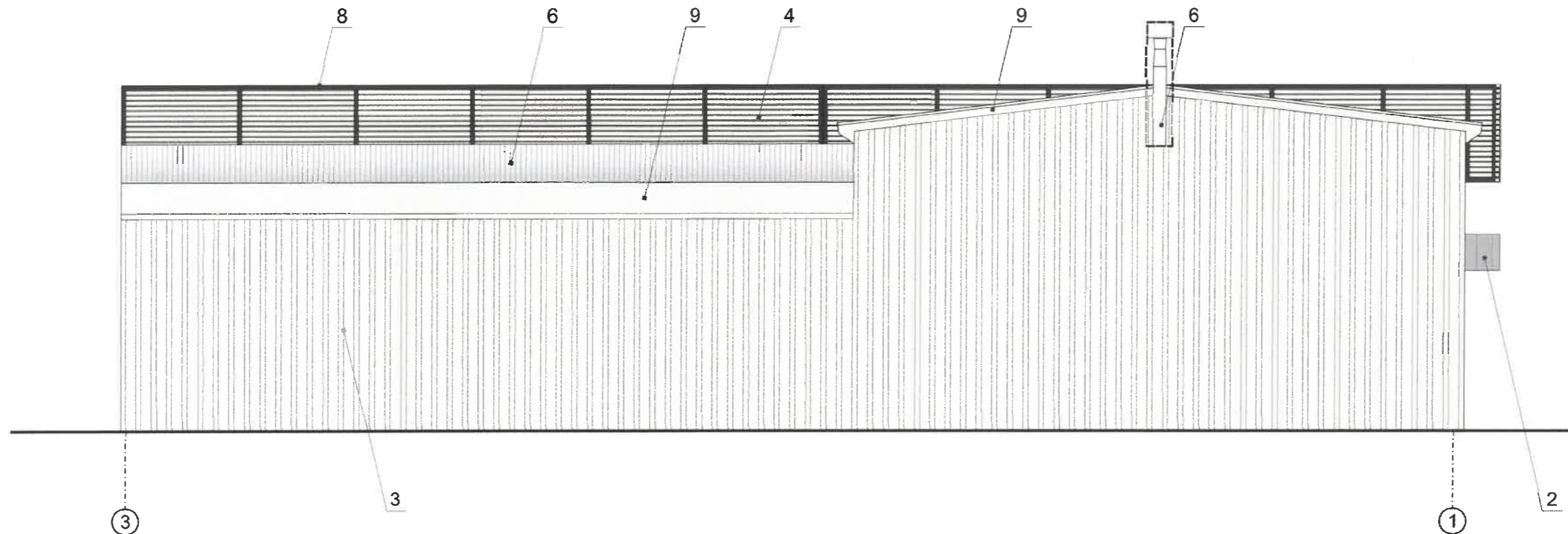
СОГЛАСОВАНО
1^й заместитель начальника ДГА
г. Перми - главный архитектор
Д.Ю. Палшин
22.04.2022

						009-04-2022-ОФ			
						Колерный паспорт объекта капитального строительства по ул. Свердловская, № 2а Ленинского района г. Перми			
Изм.	Кол.уч.	Лист	Недок.	Подпись	Дата	Здание общественного назначения - автоцентр	Стадия	Лист	Листов
Разраб.		Хозяинова		<i>Хозяинова</i>	04.24		П	6	
						Боковой фасад в осях В-А	ООО «Архитектурная мастерская «ГОРОД», г.Пермь		
Н.контроль		Хозяинова		<i>Хозяинова</i>	04.22				




Примечание:

1. Условия устройства дополнительных или переустройства существующих входных групп см. лист 4;
2. Условия размещения дополнительного оборудования на фасадах см. лист 7.

Дворовой фасад в осях 3-1



Условные обозначения:

-  - основные места размещения дополнительного оборудования
-  - выноска и номер позиции согласно Ведомости отделки фасадов на листе 1
-  - условная координационная ось

Примечание:

1. Дополнительное оборудование - размещаемые на фасадах здания, строения, сооружения системы технического обеспечения эксплуатации зданий, строений, сооружений (наружные блоки систем кондиционирования и вентиляции, маскирующие ограждения (экраны, решетки), вентиляционные трубопроводы, антенны, видеокамеры наружного наблюдения, электрощиты, кабельные линии, иное подобное оборудование), защитные устройства (решетки, рольставни), почтовые ящики, часы, банкоматы, элементы архитектурно-художественной подсветки, флагштоки и иное оборудование.

2. Размещение дополнительного оборудования, дополнительных элементов и устройств на фасадах объектов капитального строительства допускается при соблюдении следующих условий:

-соответствие размещения дополнительного оборудования архитектурному решению фасадов, предусмотренному проектной документацией, в соответствии с которой осуществлено строительство (реконструкция) Объекта, с привязкой к единой (вертикальной, горизонтальной) системе осей фасадов;

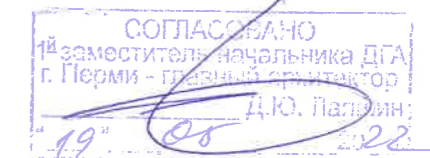
-единая горизонтальная ось - условная прямая линия. Определяется как половина расстояния между верхним и нижним архитектурным элементом (окна, наличники, карниз, фриз и другие), выделяющимся (западающим, выступающим) из плоскости стены;

-единая вертикальная ось - условная прямая линия. Определяется как половина расстояния между границами одного архитектурного элемента (окна, двери, колонны) либо между двумя архитектурными элементами (окна, двери, колонны);

-комплексное решение размещения оборудования - единое архитектурное и цветовое решение (в том числе размер, форма, материал);

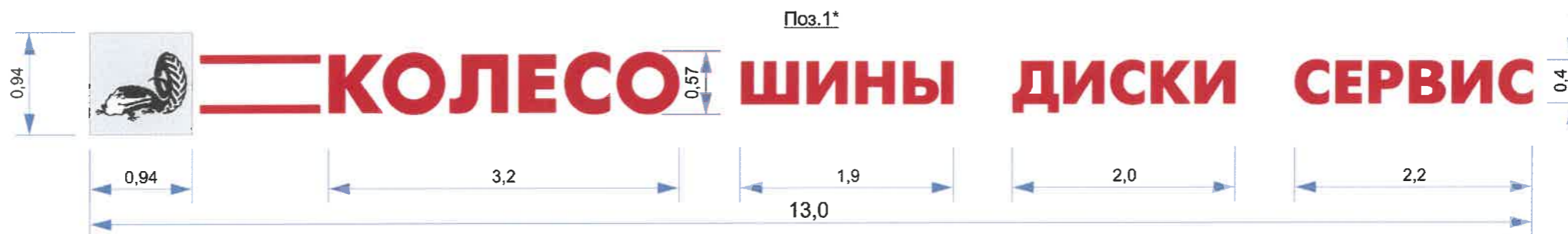
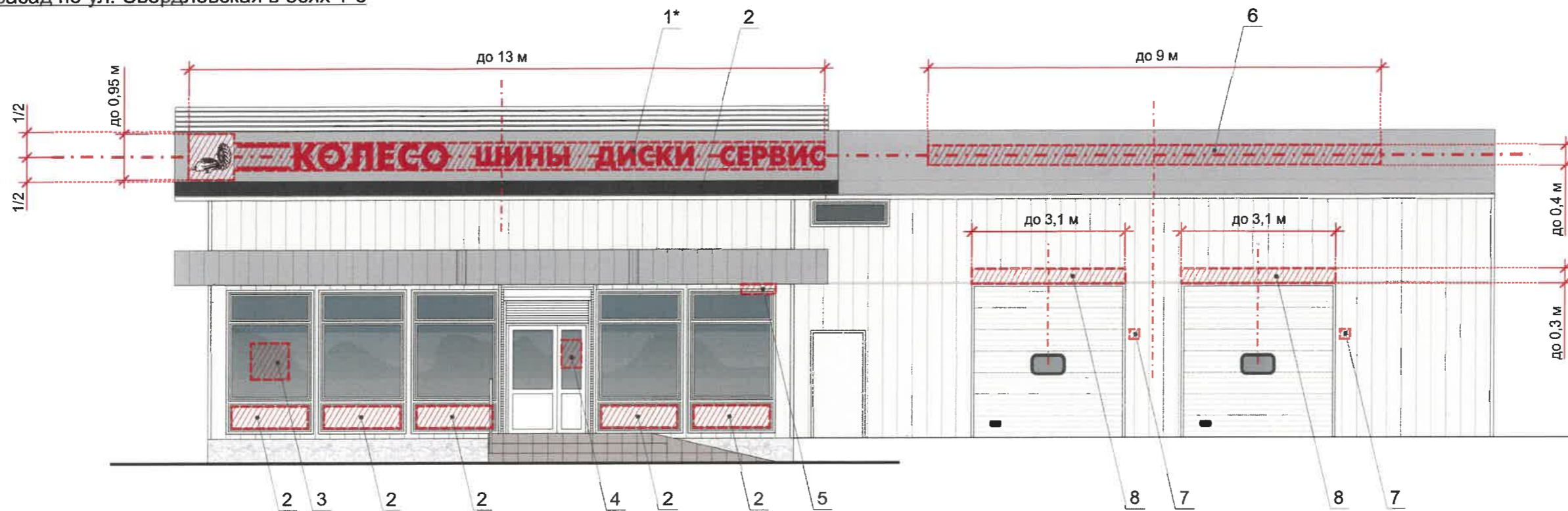
-размещение дополнительного оборудования на архитектурных деталях, элементах декора, поверхностях с ценной архитектурной отделкой, а также крепление, ведущее к повреждению архитектурных поверхностей, не допускаются

3. Условия устройства дополнительных или переустройства существующих входных групп см. лист 4.



						009-04-2022-ОФ			
						Колерный паспорт объекта капитального строительства по ул. Свердловская, № 2а Ленинского района г. Перми			
Изм.	Кол.уч.	Лист	Недок.	Подпись	Дата	Здание общественного назначения - автоцентр	Стадия	Лист	Листов
Разраб.		Хозяинова		<i>Хозяинова</i>	04.24		П	7	
						Дворовой фасад в осях 3-1	ООО «Архитектурная мастерская «ГОРОД», г.Пермь		
Н.контроль		Хозяинова		<i>Хозяинова</i>	04.22				

Главный фасад по ул. Свердловская в осях 1-3



Ведомость средств размещения информации, рекламных конструкций

Поз.	Название, тип рекламы	Эталон цвета	Наличие, тип подсветки
1	Вывеска - объёмные буквы и/или логотипы без подложки, размещенные на направляющих, выкрашенных в цвет фасада. Металл, пластик, пленки	Фирменные цвета	Возможна внутренняя, контурная или наружная подсветка
2	Декор - сплошная пленочная аппликация на фасаде. Самоклеящиеся пленки	RAL 9005, RAL 9003, RAL 3020	-
3	Вывеска - панно (постер или световой короб), размещённое в оконном проеме за стеклом. Площадь панно - не более 50% от площади одного поля остекления. Металл, пластик, пленки	Фирменные цвета	Возможна внутренняя или наружная подсветка для панно
4	Информационная табличка одиночная, размерами не более 500 x 700 мм (Д x В). Металл, пластик, самоклеящиеся пленки по стеклу	Фирменные цвета	Возможна внутренняя подсветка
5	Указатель с наименованием улицы и номера дома (здания), размерами 0,7 x 0,2 м. Металл, пластик, пленки	Стандартный: фон - синий (R-0, G-20, B-120), текст - белый	Возможна внутренняя подсветка
6	Вывеска - выклейка (аппликация) в виде отдельных букв и логотипов без подложки. Самоклеящиеся пленки или плоские буквы в виде отдельных букв и логотипов без подложки, размещенные на направляющих, выкрашенных в цвет фасада. Металл, пластик, пленки	Фирменные цвета	Возможна наружная подсветка
7	Информация о назначении входа/въезда в здание (навигация) - выклейка на подложке (табличка). Металл, пластик, пленки	Фирменные цвета	-
8	Информация о назначении входа/въезда в здание (навигация) - световой короб. Металл, пластик, пленки	Фирменные цвета	Возможна внутренняя подсветка

Условные обозначения

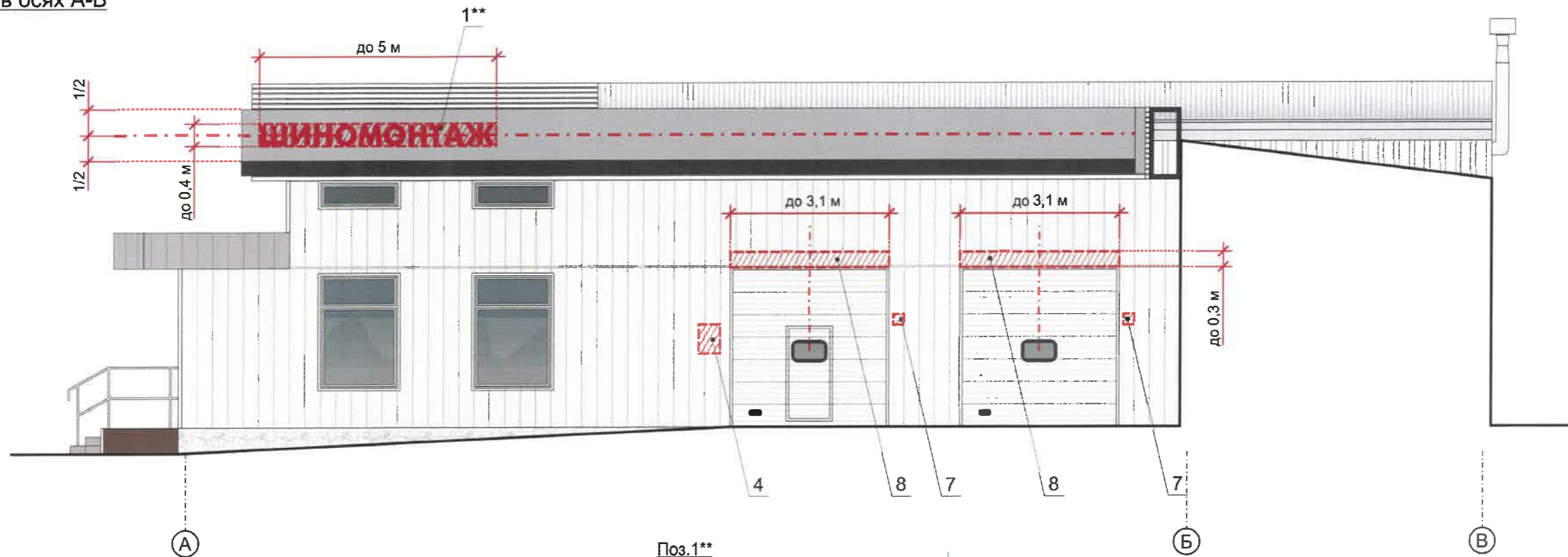
- размеры объектов, расстояния
- единая горизонтальная ось размещения объектов
- привязка объектов, горизонтальные и вертикальные оси элементов фасада
- место допустимого размещения объектов
- выноска и номер позиции согласно Ведомости средств размещения информации, рекламных конструкций

1. Пояснения (примечание) см. лист 9

						009-04-2022-ОФ			
						Колерный паспорт объекта капитального строительства по ул. Свердловская, № 2а Ленинского района г. Перми			
Изм.	Кол.уч.	Лист	Недок.	Подпись	Дата	Здание общественного назначения - автоцентр	Стадия	Лист	Листов
Разраб.		Хозяинова		<i>Хозяинова</i>	04.24		П	8	
						Размещение средств размещения информации, рекламных конструкций (начало)	ООО «Архитектурная мастерская «ГОРОД», г.Пермь		
Н.контроль		Хозяинова		<i>Хозяинова</i>	04.22				

Управление архитектуры и городского дизайна
ДГА администрации г.Перми
СООТВЕТСТВУЕТ АРХИТЕКТУРНОМУ
ОБЛИКУ ГОРОДА ПЕРМИ
«19» 04 2022
Карасьев Подпись

Боковой фасад в осях А-В



ШИНОМОНТАЖ

4,6

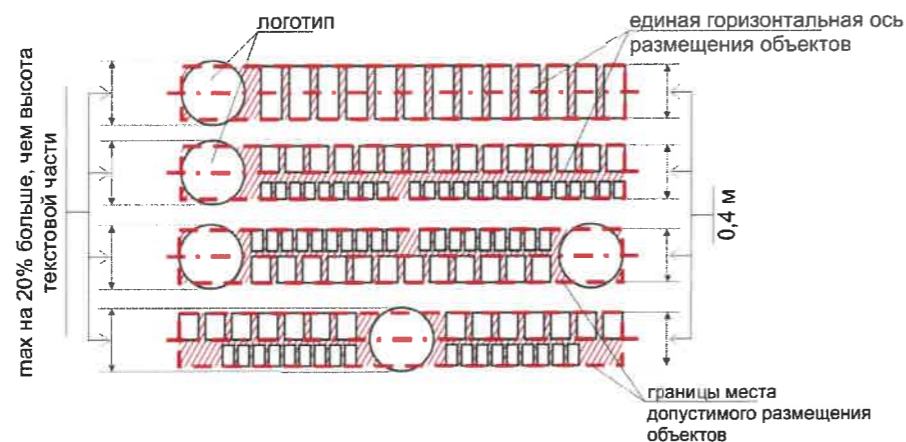
0,4

Управление архитектуры и городского дизайна
ДГА администрации г.Перми
**СООТВЕТСТВУЕТ АРХИТЕКТУРНОМУ
ОБЛИКУ ГОРОДА ПЕРМИ**
«19» 06.2022
Карась С.А. Подпись

Условные обозначения

- размеры объектов, расстояния
- единая горизонтальная ось размещения объектов
- привязка объектов, горизонтальные и вертикальные оси элементов фасада
- место допустимого размещения объектов
- выноска и номер позиции согласно Ведомости средств размещения информации, рекламных конструкций

Схемы компоновки объемных букв и/или логотипов, знаков относительно оси и места допустимого размещения



Примечание:

1. Место размещения информации располагается относительно условной прямой линии – единой горизонтальной оси. Местоположение оси на фасаде определяется как половина расстояния между верхним и нижним архитектурным элементом (окна, наличники, карниз, фриз и др.), выделяющимся (западающим, выступающим) из плоскости стены.
2. Размещение вывесок и рекламных конструкций должно осуществляться в границах места допустимого размещения средств размещения информации, рекламных конструкций, установленных данным колерным паспортом объектом капитального строительства.
3. Размещение прочих (не предусмотренных данным колерным паспортом) вывесок по отношению друг к другу, их конфигурация, наполненность информацией должны соответствовать Стандартным требованиям к вывескам, их размещению и эксплуатации (далее - Стандартные требования), утвержденным Решением Пермской городской Думы от 15 декабря 2020 г. № 277. В случае, если прочие планируемые к размещению вывески не соответствуют Стандартным требованиям и действующему колерному паспорту, требуется внесение изменений в колерный паспорт путем разработки нового колерного паспорта.
4. Узел крепления каждого типа объекта информации разрабатывается отдельным рабочим проектом.
5. В случае размещения рекламной конструкции на фасаде здания, строения, сооружения, такая конструкция должна быть отражена в составе нового колерного паспорта, а ее размещение должно осуществляться в соответствии с действующим порядком установки эксплуатации рекламных конструкций на территории города Перми, утвержденным решением пермской городской Думы, с последующим получением на установку и эксплуатацию рекламной конструкции в установленном порядке.
6. Непосредственно на остеклении витрины допустимо не сплошное написание информации, состоящей из графической и (или) текстовой частей, занимающей не более 30% площади одного членения поля остекления (пункт 3.13. Стандартных требований).
7. Сплошные вывески в витринах и на остеклении оконных, дверных полотен не должны превышать по высоте половину высоты витрины и остекления оконных, дверных полотен, а по ширине – половину ширины витрины и остекления оконных, дверных полотен и должны отступать от остекления не менее чем на 0,15 м (пункт 3.14. Стандартных требований).
8. Ведомость средств размещения информации, рекламных конструкций см. лист 8.

						009-04-2022-ОФ			
						Колерный паспорт объекта капитального строительства по ул. Свердловская, № 2а Ленинского района г. Перми			
Изм.	Кол.уч.	Лист	№док.	Подпись	Дата	Здание общественного назначения - автоцентр	Стадия	Лист	Листов
Разраб.		Хозяинова		<i>Хозяинова</i>	04.24		П	9	
						Размещение средств размещения информации, рекламных конструкций (окончание)	ООО «Архитектурная мастерская «ГОРОД», г.Пермь		
Н.контроль		Хозяинова		<i>Хозяинова</i>	04.22				

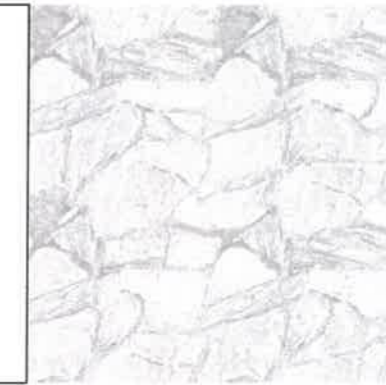
Позиция согласно ведомости отделки фасадов	Координаты цвета RAL CLASSIC 9016	C:	0
		M:	0
		Y:	0
		K:	0
		R:	247
		G:	251
7, 9		B:	245

Позиция согласно ведомости отделки фасадов	Координаты цвета RAL CLASSIC 9002	C:	5
		M:	0
		Y:	10
		K:	10
		R:	221
		G:	222
2, 3, 7, 8, 9		B:	212

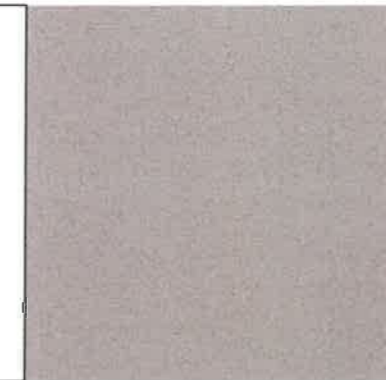
Позиция согласно ведомости отделки фасадов	Координаты цвета RAL CLASSIC 9006	C:	0
		M:	0
		Y:	0
		K:	40
		R:	165
		G:	168
2, 5		B:	166

Позиция согласно ведомости отделки фасадов	Координаты цвета RAL CLASSIC 9017	C:	100
		M:	90
		Y:	100
		K:	95
		R:	42
		G:	45
8		B:	47

Позиция согласно ведомости отделки фасадов	Природный камень (мрамор) Светло-серый матовый
1	



Позиция согласно ведомости отделки фасадов	Керамогранит Светло-коричневый матовый соль-перец
10	



Позиция согласно ведомости отделки фасадов	Резиновая крошка Коричневая
11	



СОГЛАСОВАНО
1^й заместитель начальника ДГА
г. Пермь - главный архитектор
Д.Ю. Пашин
19/08/2022

						009-04-2022-ОФ			
						Колерный паспорт объекта капитального строительства по ул. Свердловская, № 2а Ленинского района г. Перми			
Изм.	Кол.уч.	Лист	Недок.	Подпись	Дата	Здание общественного назначения - автоцентр	Стадия	Лист	Листов
Разраб.		Хозяинова		<i>Хозяинова</i>	04.24		П	10	
Н.контроль		Хозяинова		<i>Хозяинова</i>	04.22	Эталоны колеров	ООО «Архитектурная мастерская «ГОРОД», г.Пермь		