



Общество с ограниченной ответственностью
«АРХИТЕКТУРНАЯ МАСТЕРСКАЯ «ГОРОД»

№059-22-01-26-1699 от 17.05.2022

Номер и дата входящего заявления о согласовании колерного паспорта (заполняется ДГА)

Заказчик: ООО «СКВ»

ПАСПОРТ ВНЕШНЕГО ОБЛИКА ОБЪЕКТА КАПИТАЛЬНОГО СТРОИТЕЛЬСТВА (КОЛЕРНЫЙ ПАСПОРТ)

**АДРЕС ОБЪЕКТА: г. Пермь, административный район Индустриальный,
улица Карпинского, здание (строение) № 118**

014-04-2022-ОФ

ПЕРМЬ, 2022 г.

Ведомость чертежей

ЛИСТ	НАИМЕНОВАНИЕ	ПРИМЕЧАНИЯ
1-2	Общие данные	
3-4	Существующее состояние фасадов	
5-6	Главный фасад по ул. Карпинского	
7-8	Боковые фасады	
9	Дворовой фасад	
10-11	Размещение средств размещения информации, рекламных конструкций	
12	Эталоны колеров	

Ведомость отделки фасадов

ПОЗ.	ЭЛЕМЕНТ ФАСАДА	ЭТАЛОН ЦВЕТА	ОБОЗНАЧ.	ВИД ОТДЕЛКИ	ПРИМ.
1	Цоколь		RAL 9004	бетон с покраской атмосферостойкой краской	
2	Основное поле стен			гравийная посыпка бетонных плит по цементу	
3	Обрамляющее дверные проемы поле стен		RAL 6027 RAL 9016	бетон с покраской атмосферостойкой краской	
4	Откосы проемов. Нижние поверхности бетонных плит и козырьков подъездов. Венчающий карниз. Межплитные швы		RAL 9016	штукатурка, бетон с покраской атмосферостойкой краской	
5	Оконные блоки. Дверные блоки, тип 1. Остекление балконов. Витражи		RAL 9016	алюминиевые и/или металлопластиковые профильные системы	
6	Дверные блоки, тип 2. Ограждение крыши. Металлические элементы входных групп и козырьков. Решетки на продухах		RAL 9004 RAL 6027 RAL 7040	металл с покраской атмосферостойкой краской	
7	Ограждение балконов. Кровля козырька дополнительной входной группы		RAL 8017 RAL 9016	оцинкованная сталь с полимерным покрытием (профнастил)	
8	Выходы вентилятора на крышу. Кровля над балконами 5-го этажа. Водостоки			оцинкованная сталь (листовая и профнастил)	
9	Кровля здания. Кровля козырьков над подъездами			рулонные наплавляемые кровельные материалы	
10	Фриз козырька и плоскости в арке козырька дополнительных входных групп		RAL 9004 RAL 8017	алюмокомпозит	
11	Входные площадки			бетон, бетонная плитка	

Пояснительная записка

Объект капитального строительства: 5-этажный 8-подъездный многоквартирный жилой дом со встроенными помещениями общественного назначения по адресу: г. Пермь, Индустриальный район, ул. Карпинского, 118.

Год постройки и ввода в эксплуатацию: 1983 г.

Тип здания: крупнопанельное по типовому проекту серии 1-468А.

Здание в плане: прямоугольное.

Наружные стены: ж/б панели с отделкой в виде гравийной обсыпки по цементу.

Крыша: плоская совмещенная.

Ранее разработанные колерные паспорта: нет.

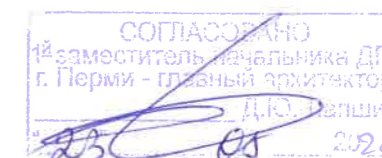
Настоящим колерным паспортом:

- определяются материалы отделки и цветовое решение фасадов и входных групп,
- определяются виды, типы и места размещения средств размещения информации, рекламных конструкций,
- определяются основные места размещения дополнительного оборудования.

Прочее:

В соответствии с Градостроительным кодексом Российской Федерации, решением Пермской городской Думы от 15 декабря 2020 г. № 277 «Об утверждении Правил благоустройства территории города Перми» и постановлением администрации города Перми от 22 февраля 2017 г. № 130 «Об утверждении формы и Порядка согласования паспорта внешнего облика объекта капитального строительства (колерного паспорта)» проекты колерных паспортов либо проекты изменений в колерные паспорта не являются разрешительной документацией на строительство, реконструкцию объекта капитального строительства; не являются правовым основанием на устройство пристроек, навесов, козырьков.

Предметом согласования данного колерного паспорта являются: принятые цветовые решения элементов фасада, применяемые материалы отделки существующего объекта недвижимости, а также определение возможных видов и типов размещения средств размещения информации, рекламных конструкций на нем. Средства размещения информации, рекламные конструкции, не соответствующие типу и местам возможного размещения средств размещения информации, установленным настоящим колерным паспортом, подлежат демонтажу.



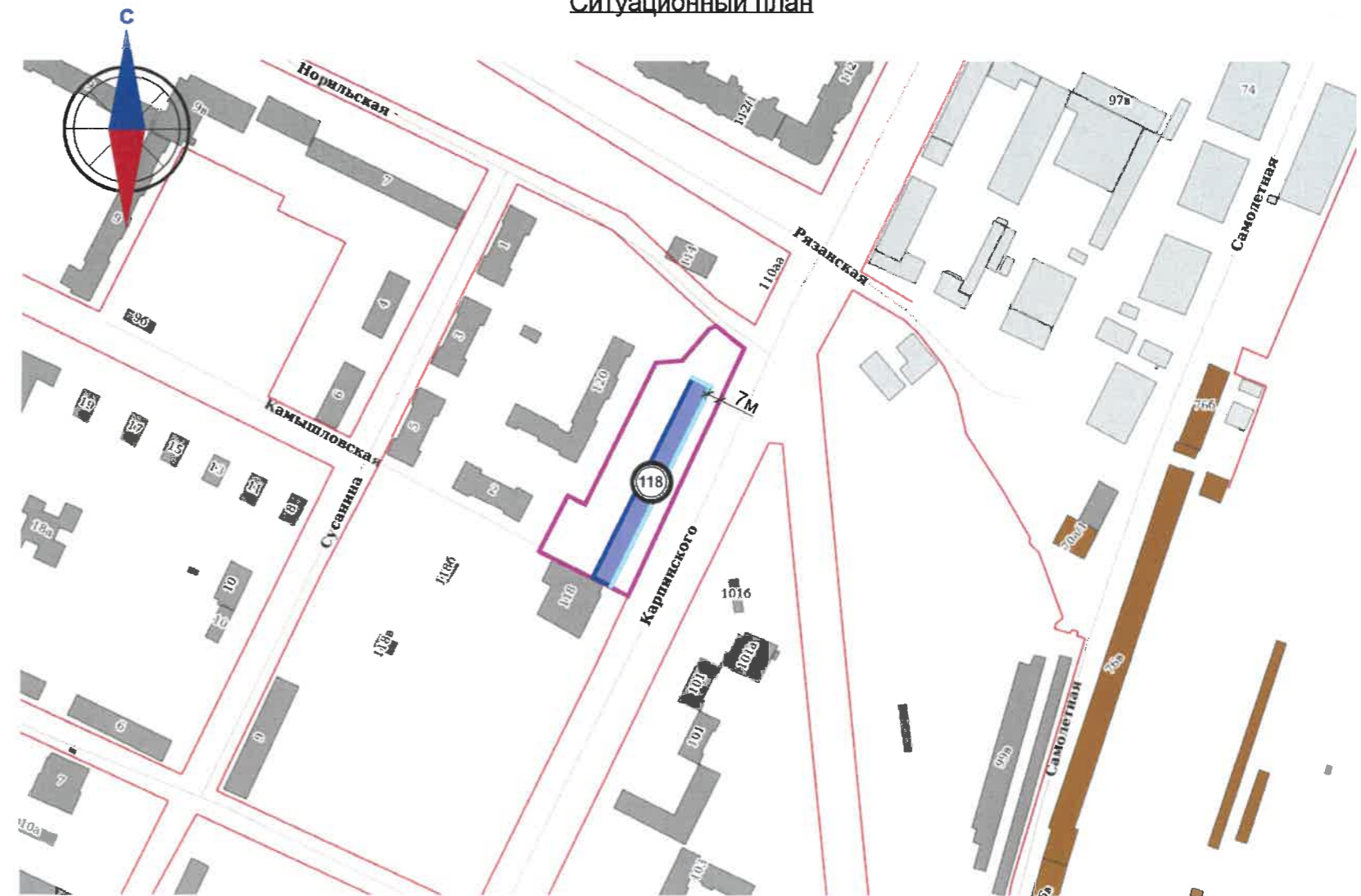
В соответствии с положениями части 4 Гражданского кодекса Российской Федерации настоящий колерный паспорт является результатом интеллектуальной деятельности и охраняется законом об авторском праве. Исключительное право авторства принадлежит ООО «Архитектурная мастерская «ГОРОД». Использование настоящего колерного паспорта любыми способами, если такое использование осуществляется без согласия ООО «Архитектурная мастерская «ГОРОД», является незаконным и влечет ответственность, установленную статьей 1252 Гражданского кодекса Российской Федерации и другими законами Российской Федерации.

						014-04-2022-ОФ			
						Колерный паспорт объекта капитального строительства по ул. Карпинского, № 118 Карпинского района г. Перми			
Изм.	Кол.уч.	Лист	Недок.	Подпись	Дата	Многоквартирный жилой дом со встроенными помещениями общественного назначения	Стадия	Лист	Листов
Разраб.		Хозяинова			05.22		П	1	10
						Общие данные (начало)			
Н.контроль		Хозяинова			05.22	ООО «Архитектурная мастерская «ГОРОД», г.Пермь			

**Инструкция о порядке производства работ,
связанных с окраской фасадов и всех наружных частей
зданий, сооружений, строений, расположенных
на территории города Перми**

1. Окраска (отделка) фасадов и всех наружных частей зданий, сооружений, строений, расположенных на территории города Перми, может производиться лишь на основании паспорта внешнего облика объекта капитального строительства (колерного паспорта), согласованного с департаментом градостроительства и архитектуры администрации г. Перми (далее – ДГА).
2. До начала процесса окраски (отделки) здания или какого-либо сооружения должны быть произведены работы по капитальному ремонту всех без исключения его наружных частей, подлежащих окраске.
3. До начала ремонта зданий, имеющих газосветовую рекламу, сообщить рекламораспространителю о предстоящих работах на фасаде здания с целью сохранения вывесок либо их демонтажа.
4. Полуразрушенные и разрушенные архитектурные художественно-скульптурные элементы фасада: карнизы, фризy, колонны, пилястры, сандрики, кронштейны, обрамления проемов, различные лепные украшения, барельефы, мозаика, художественная роспись и т. п. подлежат обязательному восстановлению в своем первоначальном виде. Категорически запрещается производить окраску здания без предварительного восстановления указанных элементов декора фасада.
5. Металлические поверхности отдельных элементов фасада: чугунные решетки, ограждения балконов и лестниц, элементы входных групп, двери, кронштейны и прочие архитектурно-художественные элементы фасада перед окраской очищаются от грязи, ржавчины, старой краски и покрываются вновь атмосферостойкой краской для металлических поверхностей.
6. В соответствии с выданными образцами цвета (колерами) на окраску (отделку) здания организация, производящая ремонт здания, составляет пробные образцы цвета, которые наносятся на подготовленную для покраски поверхность стены в уровне 1-го этажа здания (не выше 1,5 метров от земли).
7. Проверку и согласование пробного образца цвета (выкрас колера) производит уполномоченный представитель ДГА. Без указанных проверки и согласования производить окраску (отделку) фасадов здания категорически запрещается.
8. Домоуправления, организации и учреждения, производящие окраску (отделку) и связанный с нею ремонт фасадов здания, несут ответственность за выполнение настоящей инструкции и могут быть привлечены к административной ответственности за ее нарушение в соответствии со статьей 6.8.2 «Нарушение требований к внешнему виду фасадов зданий, строений, сооружений» Закона Пермского края от 06.04.2015 № 460-ПК «Об административных правонарушениях в Пермском крае».
9. По всем вопросам, связанным с производством работ, необходимо обращаться в ДГА по адресу: г. Пермь, ул. Сибирская, 15, каб. 315, тел. 212-76-98.

Ситуационный план



Условные обозначения:

- 5-этажный многоквартирный жилой дом со встроенными помещениями общественного назначения по адресу: г. Пермь, Индустриальный район, ул. Карпинского, 118
- границы земельного участка 59:01:4410761:4439
- красные линии
- фасады, на которых размещаются средства размещения информации, рекламных конструкций
- прочие здания и сооружения
- Карпинского - улично-дорожная сеть

Ведомость ссылочных и прилагаемых документов

ОБОЗНАЧЕНИЕ	НАИМЕНОВАНИЕ	ПРИМЕЧАНИЕ
	<u>Ссылочные документы</u>	
Постановление администрации г. Перми от 22 февраля 2017 г. № 130	«Об утверждении формы и Порядка согласования паспорта внешнего облика объекта капитального строительства (колерного паспорта)»	
Решение Пермской городской Думы от 15 декабря 2020 г. № 277	«Об утверждении Правил благоустройства территории города Перми»	

						014-04-2022-ОФ			
						Колерный паспорт объекта капитального строительства по ул. Карпинского, № 118 Карпинского района г. Перми			
Изм.	Кол.уч.	Лист	Недок.	Подпись	Дата	Многоквартирный жилой дом со встроенными помещениями общественного назначения	Стадия	Лист	Листов
Разраб.		Хозяинова		<i>Хозяинова</i>	05.22		П	2	
						Общие данные (окончание)			
Н.контроль		Хозяинова		<i>Хозяинова</i>	05.22				

Главный фасад по ул. Карпинского



Фрагмент главного фасада по ул. Карпинского

Фрагмент главного фасада по ул. Карпинского



Фрагмент главного фасада по ул. Карпинского

						014-04-2022-ОФ			
						Колерный паспорт объекта капитального строительства по ул. Карпинского, № 118 Карпинского района г. Перми			
Изм.	Кол.уч.	Лист	Недок.	Подпись	Дата	Многоквартирный жилой дом со встроенными помещениями общественного назначения	Стадия	Лист	Листов
Разраб.		Хозяинова		<i>Хозяинова</i>	05.22		П	3	
						Существующее состояние фасадов (начало)	ООО «Архитектурная мастерская «ГОРОД», г.Пермь		
Н.контроль		Хозяинова		<i>Хозяинова</i>	05.22				

Боковой и главный фасады



Боковой фасад по ул. Норильской и главный фасады



Боковой фасад по ул. Норильской и дворовой фасады



Дворовой фасад

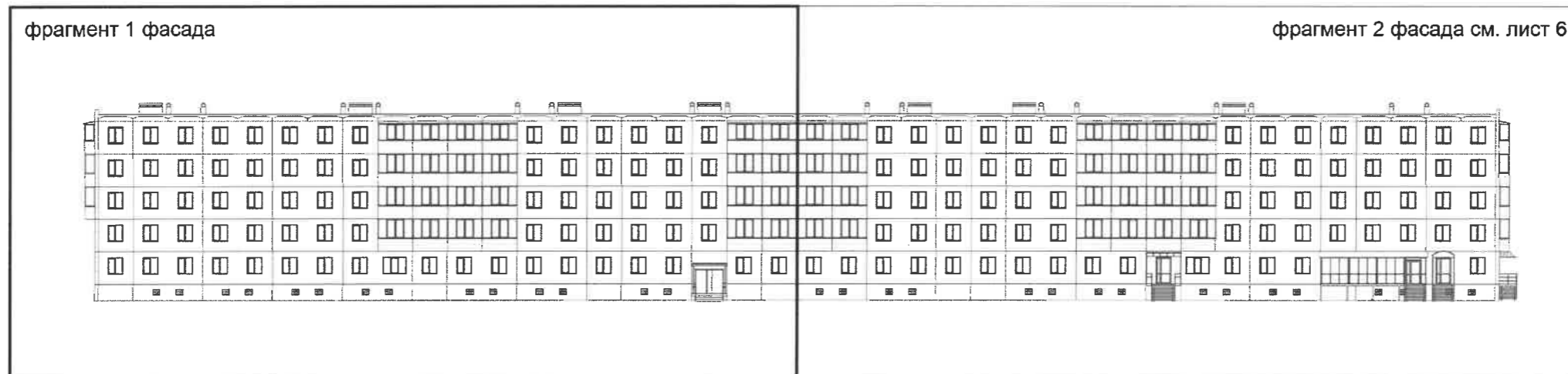


						014-04-2022-ОФ			
						Колерный паспорт объекта капитального строительства по ул. Карпинского, № 118 Карпинского района г. Перми			
Изм.	Кол.уч.	Лист	№док.	Подпись	Дата	Многоквартирный жилой дом со встроенными помещениями общественного назначения	Стадия	Лист	Листов
Разраб.		Хозяинова		<i>Хозяинова</i>	05.22		П	4	
						Существующее состояние фасадов (окончание)	ООО «Архитектурная мастерская «ГОРОД», г.Пермь		
Н.контроль		Хозяинова		<i>Хозяинова</i>	05.22				

Фрагмент 1 главного фасада по ул. Карпинского



Схема главного фасада



СОЛТАСОВ ИГО
1# заместитель начальника ДГА
г. Пермь - главный архитектор
Д.Ю. Лапшин
23.05.2022

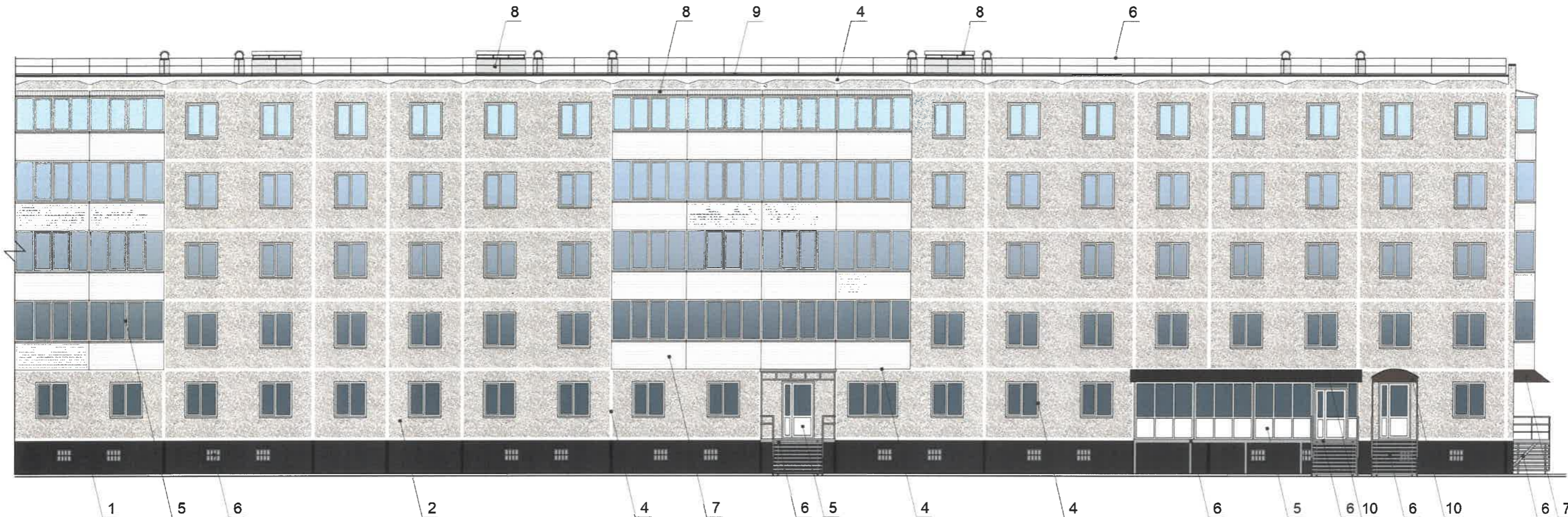
Условные обозначения:



- выноска и номер позиции согласно Ведомости отделки фасадов на листе 1

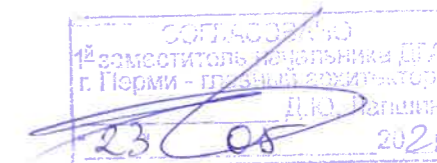
						014-04-2022-ОФ			
						Колерный паспорт объекта капитального строительства по ул. Карпинского, № 118 Карпинского района г. Пермь			
Изм.	Кол.уч.	Лист	Недок.	Подпись	Дата	Многоквартирный жилой дом со встроенными помещениями общественного назначения	Стадия	Лист	Листов
Разраб.		Хозяинова		<i>Хозяинова</i>	05.22		П	5	
						Фрагмент 1 главного фасада по Тополевому переулку	ООО «Архитектурная мастерская «ГОРОД», г.Пермь		
Н.контроль		Хозяинова		<i>Хозяинова</i>	05.22				

Фрагмент 2 главного фасада по ул. Карпинского



Условные обозначения:

1 - выноска и номер позиции согласно Ведомости отделки фасадов на листе 1



Примечание:

- В случае, если наружные лестницы при дополнительно устроенных входах в общественные помещения здания выходят за границы предоставленного земельного участка и красные линии квартала, то устройство дополнительных или переустройство существующих входных групп требует получения разрешения в установленном порядке;
- В случае устройства или переустройства (перепланировки, ремонта, реконструкции) помещений общественного назначения, их входных групп в обязательном порядке должны быть предусмотрены мероприятия по обеспечению доступности данных помещений для маломобильных групп населения, включая инвалидов, использующих кресла-коляски и собак-проводников (далее-МГН) в соответствии с требованиями СП 59.13330.2020 Свод правил. Доступность зданий и сооружений для маломобильных групп населения. Данный свод правил касается функционально-планировочных элементов зданий и сооружений, их участков или отдельных помещений, доступных для МГН (входные узлы, коммуникации, пути эвакуации, помещения и зоны обслуживания, а также их информационное и инженерное обустройство). В частности, лестницы при входах в общественные помещения должны дублироваться пандусами с уклоном не более 1:20 (5%) или иными средствами подъема (подъемные платформы, лифты и т.д.). Согласно вышеуказанному Своду правил наружные лестницы и пандусы должны иметь поручни с учетом технических требований к опорным стационарным устройствам по ГОСТ Р 51261; размеры входной площадки при открывании дверей наружу должны быть не менее 1,4 x 2,0 или 1,5 x 1,85; размеры входной площадки с пандусом не менее 2,2 x 2,2 м;
- Условия размещения дополнительного оборудования на фасадах см. лист 9.

						014-04-2022-ОФ			
						Колерный паспорт объекта капитального строительства по ул. Карпинского, № 118 Карпинского района г. Перми			
Изм.	Кол.уч.	Лист	№ док.	Подпись	Дата	Многоквартирный жилой дом со встроенными помещениями общественного назначения	Стадия	Лист	Листов
Разраб.		Хозяинова		<i>Хозяинова</i>	05.22		П	6	
						Фрагмент 2 главного фасада по Тополевому переулку	ООО «Архитектурная мастерская «ГОРОД», г.Пермь		
Н.контроль		Хозяинова		<i>Хозяинова</i>	05.22				

Боковой фасад по ул. Норильской




Боковой фасад



Условные обозначения:

 - основные места размещения дополнительного оборудования

 - выноска и номер позиции согласно Ведомости отделки фасадов на листе 1

ООО «Архитектурная мастерская «ГОРОД» г. Пермь - главный архитектор
Д.В. Паненин
23.05.2022

Примечание:

1. Условия устройства дополнительных или переустройства существующих входных групп см. лист 6;
2. Условия размещения дополнительного оборудования на фасадах см. лист 9.

						014-04-2022-ОФ			
						Колерный паспорт объекта капитального строительства по ул. Карпинского, № 118 Карпинского района г. Пермь			
Изм.	Кол.уч.	Лист	Недок.	Подпись	Дата	Многоквартирный жилой дом со встроенными помещениями общественного назначения	Стадия	Лист	Листов
Разраб.		Хозяинова		<i>Хозяинова</i>	05.22		П	7	
						Боковые фасады	ООО «Архитектурная мастерская «ГОРОД», г.Пермь		
Н.контроль		Хозяинова		<i>Хозяинова</i>	05.22				

Фрагмент 1 дворового фасада

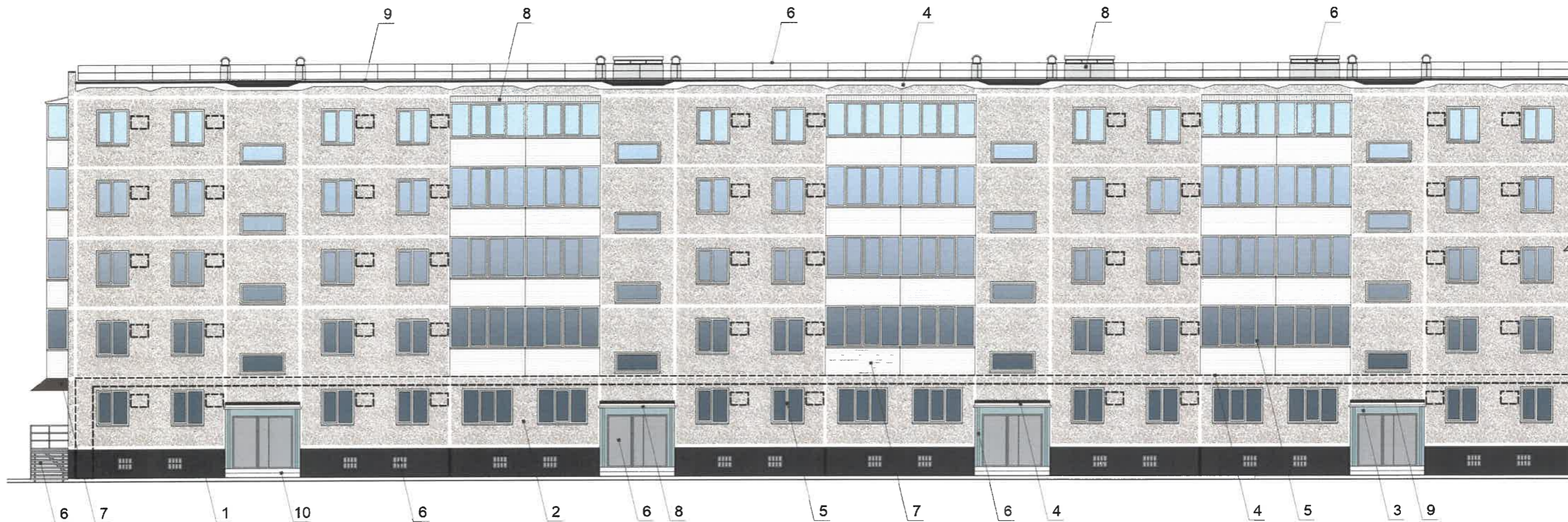
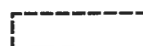





Схема дворового фасада

ООО «Архитектурная мастерская «ГОРОД»
г. Пермь - филиал
Д.Ю. Шенников
23.05.2022

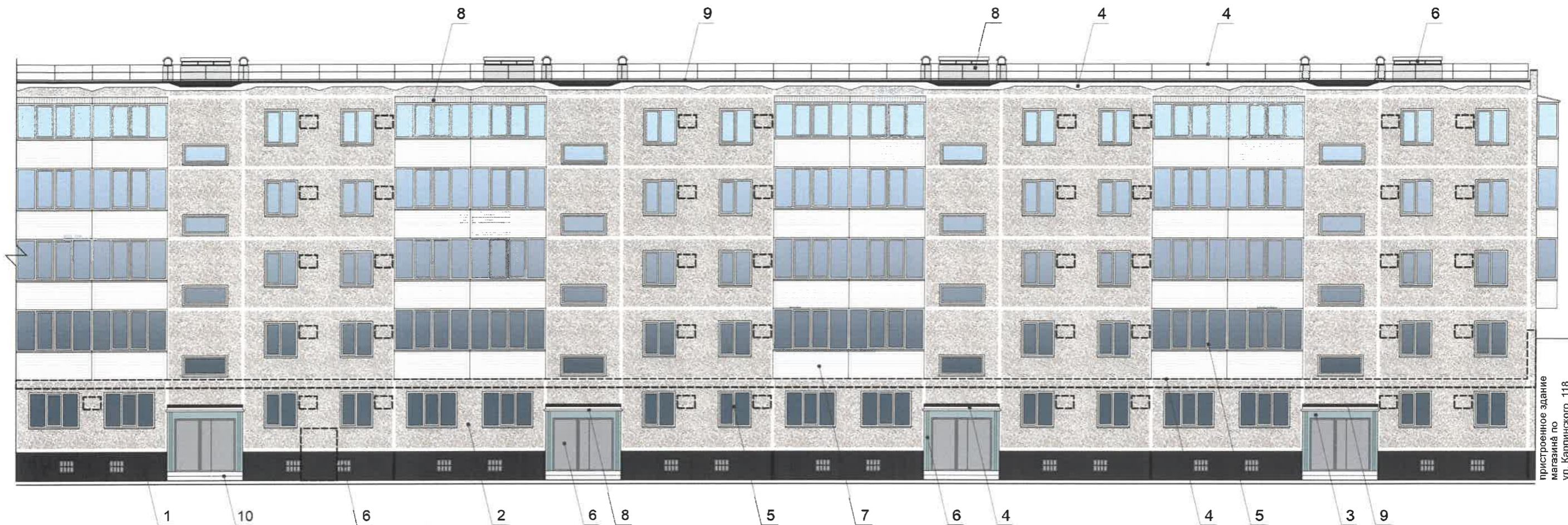


Условные обозначения:

-  - основные места размещения дополнительного оборудования
-  - выноска и номер позиции согласно Ведомости отделки фасадов на листе 1



						014-04-2022-ОФ			
						Колерный паспорт объекта капитального строительства по ул. Карпинского, № 118 Карпинского района г. Пермь			
Изм.	Кол.уч.	Лист	Недок.	Подпись	Дата	Многоквартирный жилой дом со встроенными помещениями общественного назначения	Стадия	Лист	Листов
Разраб.		Хозяинова			05.22		П	8	
Н.контроль		Хозяинова			05.22	Фрагмент 1 дворового фасада. Схема дворового фасада	ООО «Архитектурная мастерская «ГОРОД», г.Пермь		

Фрагмент 2 дворового фасада



Инженер-проектировщик
г. Пермь - главный архитектор
Д.Ю. Лапшин
23.05.2022

Условные обозначения:

-  - основные места размещения дополнительного оборудования
-  - выноска и номер позиции согласно Ведомости отделки фасадов на листе 1

Примечание:

1. Дополнительное оборудование - размещаемые на фасадах здания, строения, сооружения системы технического обеспечения эксплуатации зданий, строений, сооружений (наружные блоки систем кондиционирования и вентиляции, маскирующие ограждения (экраны, решетки), вентиляционные трубопроводы, антенны, видеокамеры наружного наблюдения, электрощиты, кабельные линии, иное подобное оборудование), защитные устройства (решетки, рольставни), почтовые ящики, часы, банкоматы, элементы архитектурно-художественной подсветки, флаштоки и иное оборудование.
2. Размещение дополнительного оборудования, дополнительных элементов и устройств на фасадах объектов капитального строительства допускается при соблюдении следующих условий:
 - соответствие размещения дополнительного оборудования архитектурному решению фасадов, предусмотренному проектной документацией, в соответствии с которой осуществлено строительство (реконструкция) Объекта, с привязкой к единой (вертикальной, горизонтальной) системе осей фасадов;
 - единая горизонтальная ось - условная прямая линия. Определяется как половина расстояния между верхним и нижним архитектурным элементом (окна, наличники, карниз, фриз и другие), выделяющимся (западающим, выступающим) из плоскости стены;
 - единая вертикальная ось - условная прямая линия. Определяется как половина расстояния между границами одного архитектурного элемента (окна, двери, колонны) либо между двумя архитектурными элементами (окна, двери, колонны);
 - комплексное решение размещения оборудования - единое архитектурное и цветовое решение (в том числе размер, форма, материал);
 - размещение дополнительного оборудования на архитектурных деталях, элементах декора, поверхностях с ценной архитектурной отделкой, а также крепление, ведущее к повреждению архитектурных поверхностей, не допускаются
3. Условия устройства дополнительных или переустройства существующих входных групп см. лист 6.

						014-04-2022-ОФ			
						Колерный паспорт объекта капитального строительства по ул. Карпинского, № 118 Карпинского района г. Пермь			
Изм.	Кол.уч.	Лист	Недок.	Подпись	Дата	Многоквартирный жилой дом со встроенными помещениями общественного назначения	Стадия	Лист	Листов
Разраб.		Хозяинова		<i>Лапшин</i>	05.22		П	9	
						Фрагмент 2 дворового фасада	ООО «Архитектурная мастерская «ГОРОД», г.Пермь		
Н.контроль		Хозяинова		<i>Лапшин</i>	05.22				

Фрагмент 1 главного фасада по ул. Карпинского



Условные обозначения

- размеры объектов, расстояния
- привязка объектов, горизонтальные и вертикальные оси элементов фасада
- место допустимого размещения объектов
- выноска и номер позиции согласно Ведомости средств размещения информации, рекламных конструкций

Управление архитектуры и городского дизайна
ДГА администрации г.Перми
**СООТВЕТСТВУЕТ АРХИТЕКТУРНОМУ
ОБЛИКУ ГОРОДА ПЕРМИ**

Карась
Подпись

Условия размещения информации, рекламных конструкций:

1. Места размещения информации располагаются относительно условной прямой линии – единой горизонтальной оси. Местоположение оси на фасаде определяется как половина расстояния между верхним и нижним архитектурным элементом (окна, наличники, карниз, фриз и др.), выделяющимся (западающим, выступающим) из плоскости стены.
2. Размещение вывесок и рекламных конструкций должно осуществляться в границах места допустимого размещения средств размещения информации, рекламных конструкций, установленных данным колерным паспортом объектом капитального строительства.
3. Размещение вывесок по отношению друг к другу, их конфигурация, наполненность информацией должны соответствовать Стандартным требованиям к вывескам, их размещению и эксплуатации (далее - Стандартные требования), утвержденным Решением Пермской городской Думы от 15 декабря 2020 г. № 277. В случае, если прочие планируемые к размещению вывески не соответствуют действующему колерному паспорту, требуется внесение изменений в колерный паспорт путем разработки нового колерного паспорта.
4. Узел крепления каждого типа объекта информации разрабатывается отдельным рабочим проектом.
5. В случае размещения рекламной конструкции на фасаде здания, строения, сооружения, такая конструкция должна быть отражена в составе нового колерного паспорта, а ее размещение должно осуществляться в соответствии с действующим порядком установки эксплуатации рекламных конструкций на территории города Перми, утвержденным решением пермской городской Думы, с последующим получением на установку и эксплуатацию рекламной конструкции в установленном порядке.
6. Непосредственно на остеклении витрины допустимо не сплошное написание информации, состоящей из графической и (или) текстовой частей, занимающей не более 30% площади одного членения поля остекления (пункт 3.13. Стандартных требований).
7. Сплошные вывески в витринах и на остеклении оконных, дверных полотен не должны превышать по высоте половину высоты витрины и остекления оконных, дверных полотен, а по ширине – половину ширины витрины и остекления оконных, дверных полотен и должны отступать от остекления не менее чем на 0,15 м (пункт 3.14. Стандартных требований).
8. Максимальный размер информационных табличек – 0,5 м x 0,7 м (пункт 2.13 Стандартных требований).

Ведомость средств размещения информации, рекламных конструкций

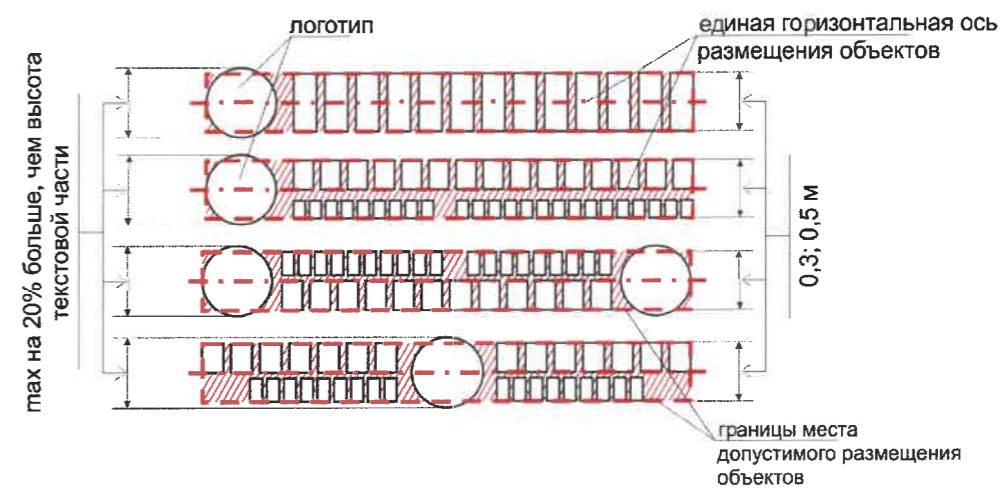
Поз.	Название, тип рекламы	Эталон цвета	Наличие, тип подсветки
1	Вывеска - объёмные буквы и/или логотипы без подложки, размещённые на направляющих, окрашенных в цвет фасада, на стене здания. Металл, пластик, пленки	фирменные цвета	возможна внутренняя, контурная или наружная светодиодная подсветка
2	Вывеска - панно (постер или световой короб), размещённое в оконном проеме за стеклом. Площадь панно - не более 50% от площади одного поля остекления. Металл, пластик, пленки	фирменные цвета	Возможна внутренняя светодиодная подсветка
3	Не сплошная пленочная аппликация в виде контурного изображения на стекле. Площадь выклейки - не более 30% от площади поля остекления. Самоклеящиеся пленки по стеклу	фирменные цвета	без подсветки
4	Информационная табличка (режимник) одиночная, размерами не более 500 x 700 мм (Д x В). Метал, пластик, пленки, самоклеящиеся пленки по стеклу	фирменные цвета	без подсветки
5	Панель-кронштейн. Металл, пластик, пленки	фирменные цвета	возможна внутренняя или контурная светодиодная подсветка
6	Указатель с наименованием улицы и номера дома (здания) (пункт 11.4.2 Решения Пермской городской Думы от 15.12.2020 № 277). Металл, пластик	стандартный: фон - синий (R-0, G-20, B-120), текст - белый	возможна внутренняя светодиодная подсветка
7	Вывеска - объёмные буквы и /или логотипы без подложки на металлических направляющих, установленных под козырьком. Металл, пластик, пленки	фирменные цвета	возможна внутренняя, контурная или наружная светодиодная подсветка
8	Вывеска - выклейка в виде отдельных букв и/или логотипов на передней поверхности в арке козырька. Металл, пластик, пленки	фирменные цвета	возможна наружная светодиодная подсветка
9	Вывеска - плоские буквы и/или логотипы и/или выклейка в виде отдельных букв и/или логотипов на фризе козырька. Металл, пластик, оргстекло, самоклеящиеся пленки	фирменные цвета	возможна наружная светодиодная подсветка

						014-04-2022-ОФ			
						Колерный паспорт объекта капитального строительства по ул. Карпинского, № 118 Карпинского района г. Перми			
Изм.	Кол.уч.	Лист	Недок.	Подпись	Дата	Многоквартирный жилой дом со встроенными помещениями общественного назначения	Стадия	Лист	Листов
Разраб.		Хозяинова		<i>Хозяинова</i>	05.22		П	10	
						Размещение средств размещения информации, рекламных конструкций (начало)	ООО «Архитектурная мастерская «ГОРОД», г.Пермь		
Н.контроль		Хозяинова		<i>Хозяинова</i>	05.22				

Фрагмент 2 главного фасада по ул. Карпинского



Схемы компоновки объемных букв и/или логотипов, знаков относительно оси и места допустимого размещения



Боковой фасад



Поз. 7*

Онлайн Кассы
ВЕСЫ • ТОРГОВОЕ ОБОРУДОВАНИЕ

2,5 м


0,46 м


Управление архитектуры и городского дизайна
ДГА администрации г.Перми
СООТВЕТСТВУЕТ АРХИТЕКТУРНОМУ
ОБЛИКУ ГОРОДА ПЕРМИ
«23» 05.2022
Каряев С.А. Подпись


Примечание:

1. Ведомость средств размещения информации, рекламных конструкций, условия их размещения и условные обозначения см. лист 10.

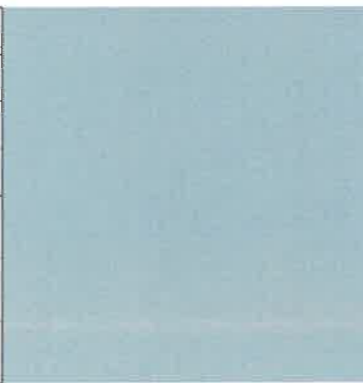
						014-04-2022-ОФ			
						Колерный паспорт объекта капитального строительства по ул. Карпинского, № 118 Карпинского района г. Перми			
Изм.	Кол.уч.	Лист	№док.	Подпись	Дата	Многоквартирный жилой дом со встроенными помещениями общественного назначения	Стадия	Лист	Листов
Разраб.		Хозяинова		<i>Хозяинова</i>	05.22		П	11	
Н.контроль		Хозяинова		<i>Хозяинова</i>	05.22	Размещение средств размещения информации, рекламных конструкций (окончание)	ООО «Архитектурная мастерская «ГОРОД», г.Пермь		

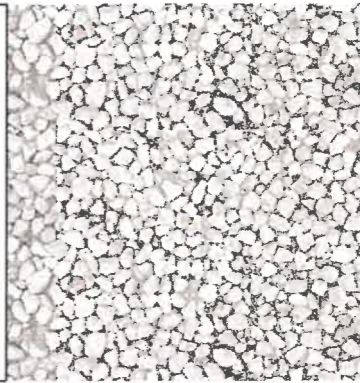
Позиция согласно ведомости отделки фасадов	Координаты цвета RAL 9004	C:	100	
		M:	90	
		Y:	100	
		K:	80	
		R:	46	
		G:	48	
1, 6, 10		B:	50	

Позиция согласно ведомости отделки фасадов	Координаты цвета RAL 8017	C:	60	
		M:	80	
		Y:	80	
		K:	80	
		R:	65	
		G:	50	
7, 10		B:	45	


Позиция согласно ведомости отделки фасадов	Координаты цвета RAL 7040	C:	20	
		M:	5	
		Y:	10	
		K:	40	
		R:	157	
		G:	163	
6		B:	166	

Позиция согласно ведомости отделки фасадов	Координаты цвета RAL 9016	C:	0	
		M:	0	
		Y:	0	
		K:	0	
		R:	247	
		G:	251	
3, 4, 5, 7		B:	245	

Позиция согласно ведомости отделки фасадов	Координаты цвета RAL 6027	C:	60	
		M:	0	
		Y:	30	
		K:	0	
		R:	129	
		G:	192	
3, 6		B:	187	

Позиция согласно ведомости отделки фасадов	Отделка бетонных плит	
	Гравийная обсыпка по цементу	
2		

СОГЛАСОВАНО
1^й заместитель начальника ДГА
г. Пермь - главный архитектор
Д.Ю. Малинин
2022

						014-04-2022-ОФ			
						Колерный паспорт объекта капитального строительства по ул. Карпинского, № 118 Карпинского района г. Пермь			
Изм.	Кол.уч.	Лист	Недок.	Подпись	Дата	Многоквартирный жилой дом со встроенными помещениями общественного назначения	Стадия	Лист	Листов
Разраб.		Хозяинова			05.22		П	12	
						Эталоны колеров	ООО «Архитектурная мастерская «ГОРОД», г.Пермь		
Н.контроль		Хозяинова			05.22				