

ООО «Таллер»

№ 059-22-01-26-1501 от 28.04.2022

Заказчик: ООО "Учебный центр "Гармония"

**ПАСПОРТ ВНЕШНЕГО ОБЛИКА ОБЪЕКТА КАПИТАЛЬНОГО СТРОИТЕЛЬСТВА  
(КОЛЕРНЫЙ ПАСПОРТ)**

**АДРЕС ОБЪЕКТА: г. Пермь, административный район Ленинский  
ул. Пермская, здание (строение) № 34**





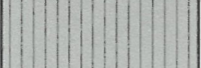
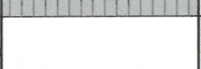


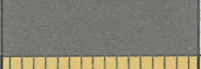

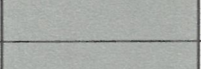
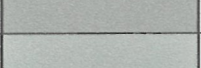
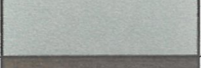




**шифр: 011-2022-КП**

**ПЕРМЬ 2022 г.**

Ведомость чертежей

Лист	Наименование	Примечание
1-2	Общие данные	
3-4	Существующее состояние фасадов	
5	Главный фасад	
6-7	Боковые фасады	
8-9	Размещение средств размещения информации, рекламных конструкций	
10	Эталоны колеров	

Ведомость отделки фасадов

Лист	Элемент фасада	Эталон цвета	Обознач.	Вид отделки	Примечание
1	Поле стен (тип 1)		-	Фасадные Панели Камень, Известняк.	
2	Цоколь (тип 1)		-	Отделка камнем	
3	Поле стен (тип 2)		-	Лицевой керамический кирпич	
4	Кровля		RAL 8017	Профнастил (Крашеная оцинкованная сталь)	
5	Ворота подъемные		RAL 7004	Профнастил	
6	Оконные и дверные переплеты, поле стен (тип 3) Подшивка кровли		RAL 9010	Металлопластиковые профильные системы Крашеная оцинкованная сталь	
7	Двери		RAL 8017	Металлопластиковые профильные системы	
8	Ступени крыльца		-	Железобетон	
9	Конструкция навеса		RAL 1002	Профнастил	
10	Металлические конструкции, ворота		-	Окраска серой эмалью	
11	Вентиляционные шахты		-	Оцинкованная сталь	
12	Металлические элементы входных групп		-	Хромированная нержавейка	
13	Цоколь (тип2)		-	Фасадные Панели Камень	
14	Цоколь (тип 3)		-	Фасадные Панели Камень	
15	Забор		-	Металл	
16	Навес входной группы		RAL 8017	Металлочерепица	
17	Парапет		-	Керамический кирпич	

Пояснительная записка

Объект капитального строительства - 2-этажное здание общественного назначения, расположенное по адресу: г. Пермь, Ленинский район, ул. Пермская, 34.

Тип постройки: кирпичный.

Перекрытия: железобетонные плиты.

Оконные блоки: выполнены из профилей заводского изготовления - металлопластик.

Кровля: скатная.

Ранее согласованные колерные паспорта: нет.

Нахождение в границах территории объектов культурного наследия: нет


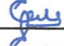

**Настоящим колерным паспортом:**

-определяются типы и места размещения средств размещения информации, рекламных конструкций;  
-определяются места размещения дополнительного оборудования.

Предметом согласования колерного паспорта являются: принятые цветовые решения элементов фасада, применяемые материалы существующего объекта недвижимости, а также определение типов средств размещения информации, рекламных конструкций на нем.

В соответствии с Градостроительным кодексом Российской Федерации, Решением Пермской городской Думы от 15 декабря 2020 года N 277 "Об утверждении Правил благоустройства территории города Перми", Постановлением администрации города Перми от 22.02.2017 № 130 «Об утверждении формы и Порядка согласования паспорта внешнего облика объекта капитального строительства (колерного паспорта)» согласованные департаментом градостроительства и архитектуры администрации города Перми колерные паспорта не являются разрешительной документацией на строительство, реконструкцию объекта капитального строительства; не являются правовым основанием на устройство пристроек, навесов, козырьков.



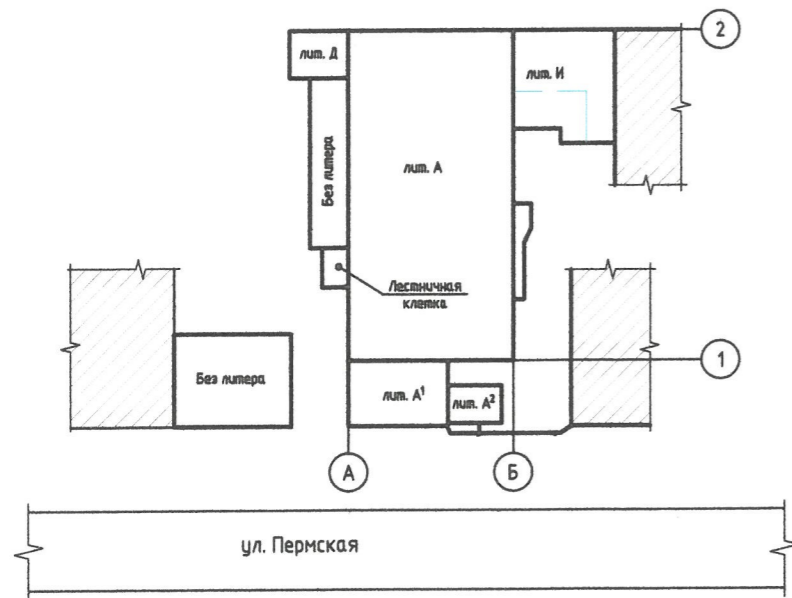
						<b>011-2022-КП</b>			
						Колерный паспорт объекта капитального строительства по ул. Пермская, № 34, Ленинского района г. Перми.			
Изм.	Кол. уч.	Лист	№ док.	Подп.	Дата	Здание общественного назначения	Стадия	Лист	Листов
Разработал		Косачева			05.22		П	1	10
Проверил		Елькин			05.22				
ГИП		Елькин			05.22				
						Общие данные (начало)		ООО "Таллер"	



**Инструкция о порядке производства работ, связанных с окраской фасадов и всех наружных частей зданий, сооружений, строений, расположенных на территории города Перми**

1. Отделка фасадов и всех наружных частей зданий, сооружений, строений, расположенных на территории города Перми, может производиться лишь на основании паспорта внешнего облика объекта капитального строительства (колерного паспорта), согласованного с департаментом градостроительства и архитектуры администрации г. Перми (далее - ДГА).
2. До начала процесса отделки здания или какого-либо сооружения должны быть произведены работы по капитальному ремонту всех без исключения его наружных частей, подлежащих отделке (окраске).
3. Металлические поверхности отдельных элементов фасада: чугунные решетки, ограждения лестниц, элементы входных групп, двери, кронштейны и прочие архитектурно-художественные элементы фасада перед окраской очищаются от грязи, ржавчины, старой краски и покрываются вновь атмосферостойкой краской для металлических поверхностей.
4. В соответствии с выданными образцами цвета (колерами) на отделку (окраску) здания организация, производящая ремонт здания, составляет пробные образцы цвета, которые наносятся на подготовленную для покраски поверхность стены в уровне 1-го этажа здания (не выше 1,5 метров от земли).
5. Проверку и согласование пробного образца цвета (выкрас колера) производит уполномоченный представитель ДГА. Без указанных проверки и согласования производить окраску (отделку) фасадов здания категорически запрещается.
6. Домоуправления, организации и учреждения, производящие окраску (отделку) и связанный с нею ремонт фасадов здания, несут ответственность за выполнение настоящей инструкции и могут быть привлечены к административной ответственности за ее нарушение в соответствии со статьей 6.8.2 «Нарушение требований к внешнему виду фасадов зданий, строений, сооружений» Закона Пермского края от 06.04.2015 № 460-ПК «Об административных правонарушениях в Пермском крае».
7. По всем вопросам, связанным с производством работ, необходимо обращаться в ДГА по адресу: г. Пермь, ул. Сибирская, 15, каб. 315, тел. 212-76-98.

**План координационных осей**



**Ведомость ссылочных и прилагаемых документов**

Обозначение	Наименование	Примечание
	Ссылочные документы	
Решение Пермской городской Думы от 15 декабря 2020 года № 277	Об утверждении Правил благоустройства территории города Перми	
Постановление администрации г.Перми от 22.02.2017 №130	Об утверждении формы и Порядка согласования паспорта внешнего облика объекта капитального строительства (колерного паспорта)	

**Ситуационный план**



**Условные обозначения:**

- 1/ - Здание общественного назначения по ул. Пермская, 34 в Ленинском районе г. Перми;
- 2/ - Пристрой (гараж);
- Красные линии;
- Земельный участок с кадастровыми номерами 59:01:4410112:22; 59:01:4410112:6; 59:01:4410112:4; 59:01:4410112:5; 59:01:4410112:14; 59:01:4410112:3

011-2022-КП							
Колерный паспорт объекта капитального строительства по ул. Пермская, № 34, Ленинского района г. Перми.							
Изм.	Кол. уч.	Лист	№ док.	Подп.	Дата		
Разработал		Косачева		<i>[Подпись]</i>	05.22		
Проверил		Елькин		<i>[Подпись]</i>	05.22		
ГИП		Елькин		<i>[Подпись]</i>	05.22		
Здание общественного назначения					Стадия	Лист	Листов
					П	2	
Общие данные (окончание)					ООО "Таллер"		



Главный фасад



Боковой фасад со стороны ул. Николая Островского



						<b>011-2022-КП</b>			
						Колерный паспорт объекта капитального строительства по ул. Пермская, № 34, Ленинского района г. Перми.			
Изм.	Кол. уч.	Лист	№ док.	Подп.	Дата	Здание общественного назначения	Стадия	Лист	Листов
							п	3	
Разработал		Косачева		<i>[Signature]</i>	05.22				
Проверил		Елькин		<i>[Signature]</i>	05.22				
ГИП		Елькин		<i>[Signature]</i>	05.22				
						Существующее состояние фасадов (Лист 1).	ООО "Таллер"		

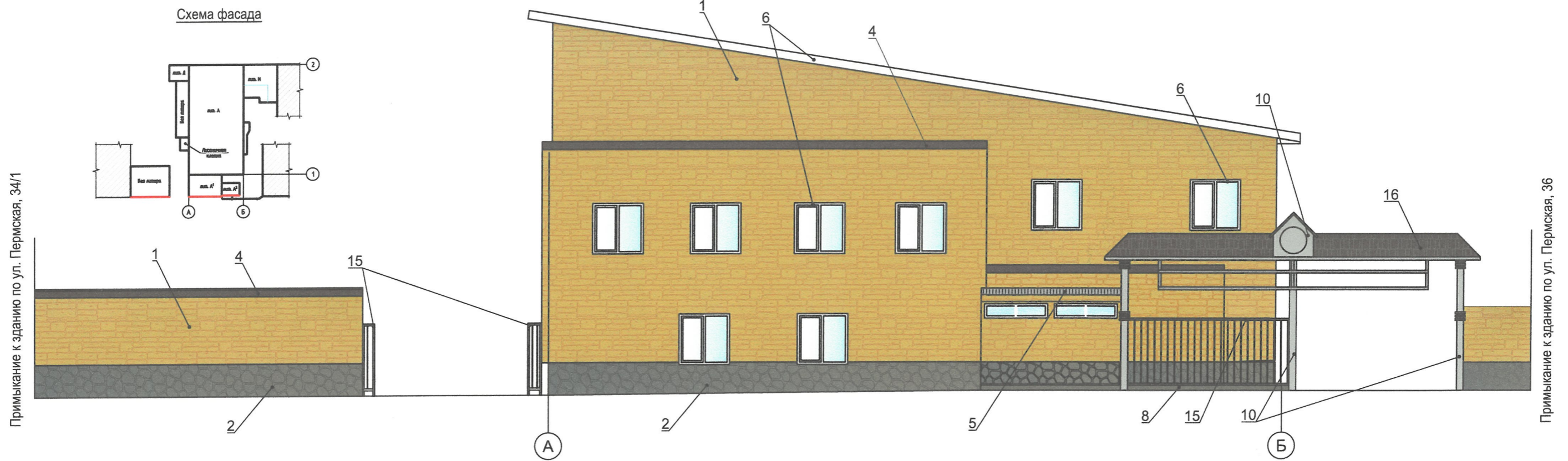


Боковой фасад со стороны ул. Максима Горького



						<b>011-2022-КП</b>			
						Колерный паспорт объекта капитального строительства по ул. Пермская, № 34, Ленинского района г. Перми.			
Изм.	Кол. уч.	Лист	№ док.	Подп.	Дата	Здание общественного назначения	Стадия	Лист	Листов
							п	4	
						Существующее состояние фасадов (Лист 2).		ООО "Таллер"	





Условия переустройства входных групп:

В случае устройства или переустройства (перепланировки, ремонта, реконструкции) помещений общественного назначения, их входных групп в обязательном порядке должны быть предусмотрены мероприятия по обеспечению доступности данных помещений для маломобильных групп населения, включая инвалидов, использующих кресла-коляски и собак-проводников (далее - МНГ) в соответствии с требованиями СП59.13330.2016 Свод правил. Доступность зданий и сооружений для маломобильных групп населения. Данный свод правил касается функционально-планировочных элементов зданий и сооружений, их участков или отдельных помещений, доступных для МНГ (входные узлы, коммуникации, пути эвакуации, помещения и зоны обслуживания, а также их информационное и инженерное обустройство). В частности лестницы при входах общественные помещения должны дублироваться пандусами с уклоном 1:20 (5%) или иными средствами подъема (подъемные платформы, лифты и тд) Согласно вышеуказанному Своду правил, наружные лестницы и пандусы должны иметь поручни с учетом технических требований к опорным стационарным устройствам по ГОСТ 51261; размеры входной площадки при открывании дверей наружу должны быть не менее 1,4x2,0 или 1,5x1,85; размеры входной площадки с пандусом не менее 2,2x2,2 м.

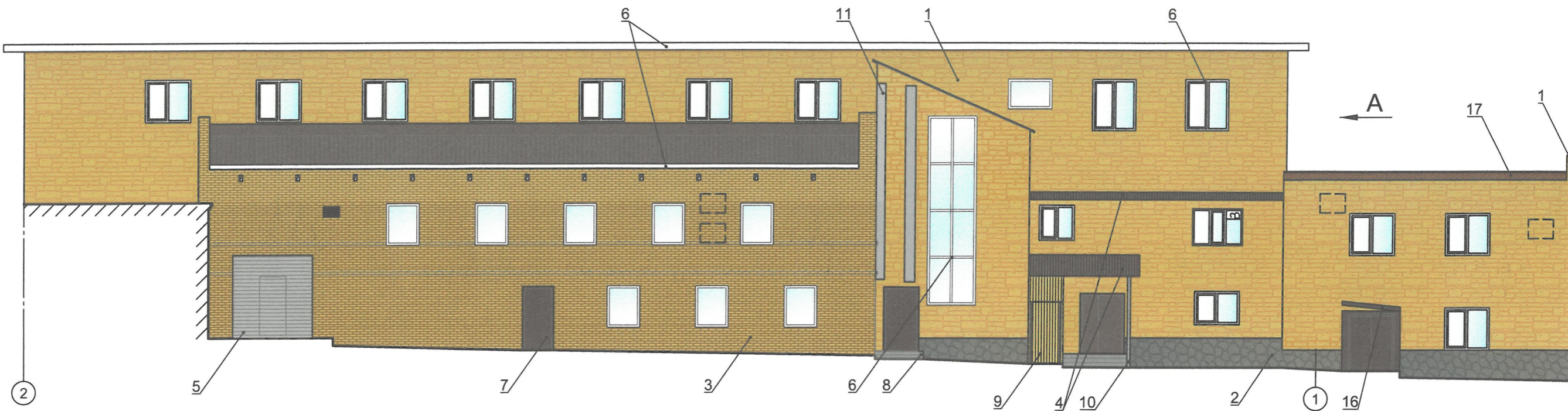
Условные обозначения:

- 1/ - Выноска и номер позиции согласно Ведомости отделки фасадов на л. 1.
- А - Координационная ось.


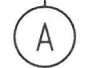

СОГЛАСОВАНО  
 1<sup>й</sup> заместитель начальника ДГА  
 г. Пермь - главный архитектор  
 Д.Ю. Лапшин  
 2022

						<b>011-2022-КП</b>			
						Колерный паспорт объекта капитального строительства по ул. Пермская, № 34, Ленинского района г. Пермь.			
Изм.	Кол. уч.	Лист	№ док.	Подп.	Дата	Здание общественного назначения	Стадия	Лист	Листов
Разработал		Косачева		<i>[Подпись]</i>	05.22		П	5	
Проверил		Елькин		<i>[Подпись]</i>	05.22				
ГИП		Елькин		<i>[Подпись]</i>	05.22				
						Главный фасад	ООО "Таллер"		





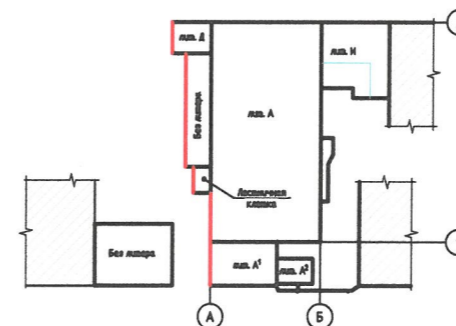
Условные обозначения:

-  - Выноска и номер позиции согласно Ведомости отделки фасада на л.1.
-  - Координационная ось.
-  - Место размещения дополнительного оборудования.

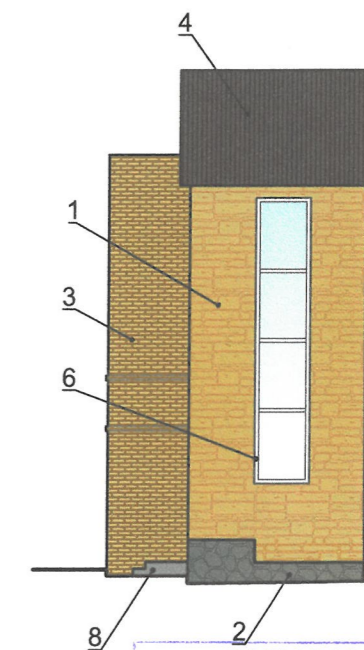
Условия размещения дополнительного оборудования:

1. К дополнительному оборудованию относятся: наружные блоки системы вентиляции и кондиционирования, вентиляционные и водосточные трубы, антенны, видеокамеры наружного наблюдения, почтовые ящики, кабельные линии, и тд;
2. Размещение дополнительного оборудования, дополнительных элементов и устройств на фасадах объекта капитального строительства допускается при соблюдении следующих условий:
  - соответствие размещения дополнительного оборудования архитектурному решению фасадов, предусмотренному проектной документацией, в соответствии с которой осуществлено строительство (реконструкция) Объекта, с привязкой к единой (вертикальной, горизонтальной) системе осей фасадов;
  - единая горизонтальная ось - условная прямая линия, которая определяется как половина расстояния между верхним и нижним архитектурным элементом (окна, наличники, карниз, и другие), выделяющимся (западающим, выступающим) из плоскости стены;
  - единая вертикальная ось - условная прямая линия, которая определяется как половина расстояния между границами одного архитектурного элемента (окна, двери), либо между двумя архитектурными элементами (окна, двери);
  - комплексное решение размещения оборудования - единое архитектурное и цветовое решение (в том числе размер, форма, материал);
  - размещение дополнительного оборудования на архитектурных деталях, элементах декора, поверхностях с ценной архитектурной отделкой, а также крепление, ведущее к повреждению архитектурных поверхностей не допускаются.




Схема фасада



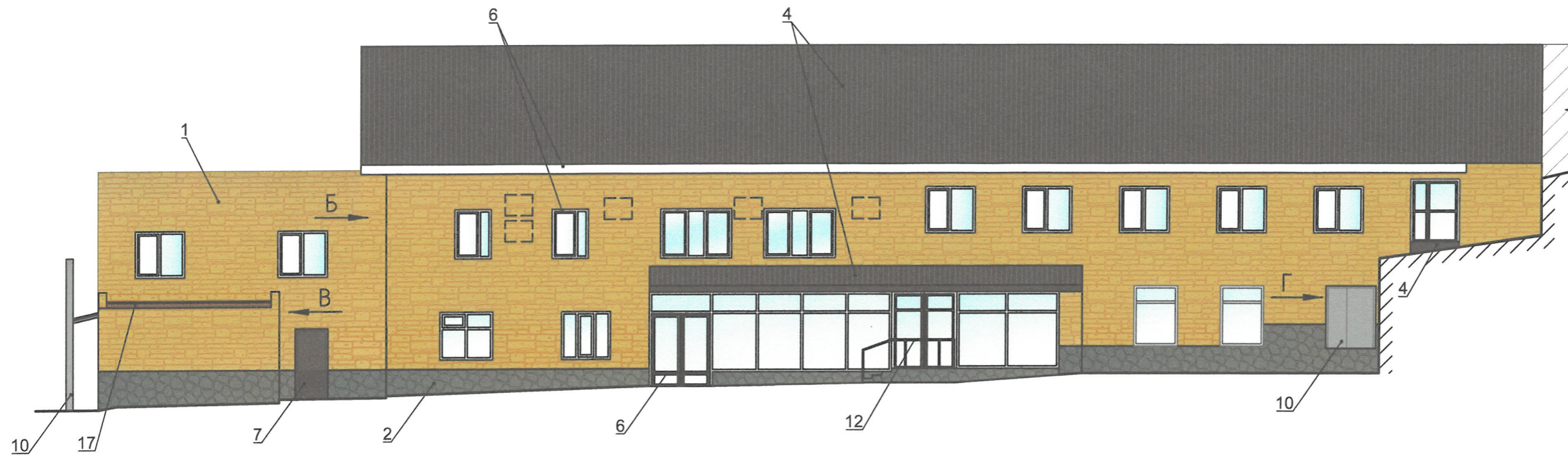
Вид А



СОГЛАСОВАНО  
1<sup>й</sup> заместитель начальника ДГА  
г. Перми - главный архитектор  
Д.Ю. Лапшин  
2022 г.

						<b>011-2022-КП</b>			
						Колерный паспорт объекта капитального строительства по ул. Пермская, № 34, Ленинского района г. Перми.			
Изм.	Кол. уч.	Лист	№ док.	Подп.	Дата	Здание общественного назначения	Стадия	Лист	Листов
							П	6	
Разработал		Косачева			05.22				
Проверил		Елькин			05.22				
ГИП		Елькин			05.22				
						Боковой фасад	ООО "Таллер"		





Вид Б

Вид В

Вид Г

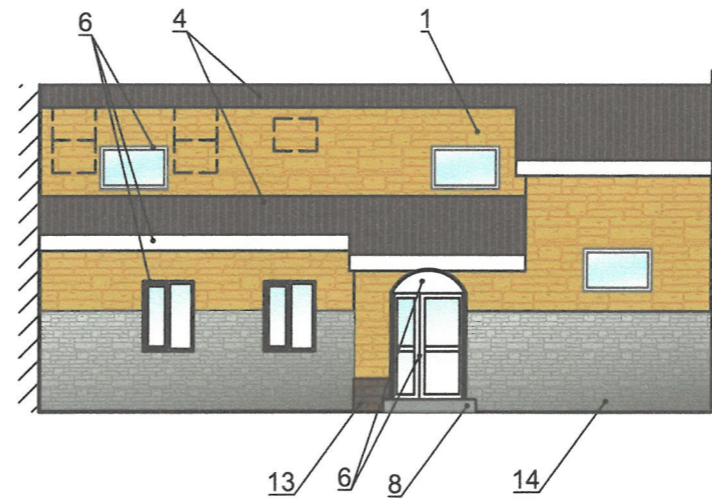
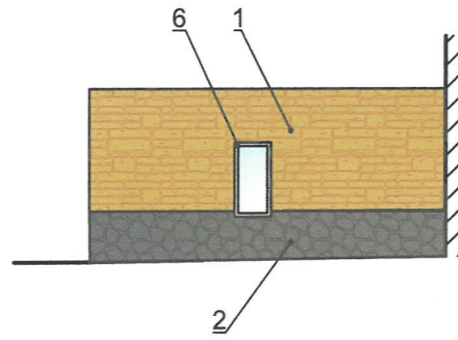
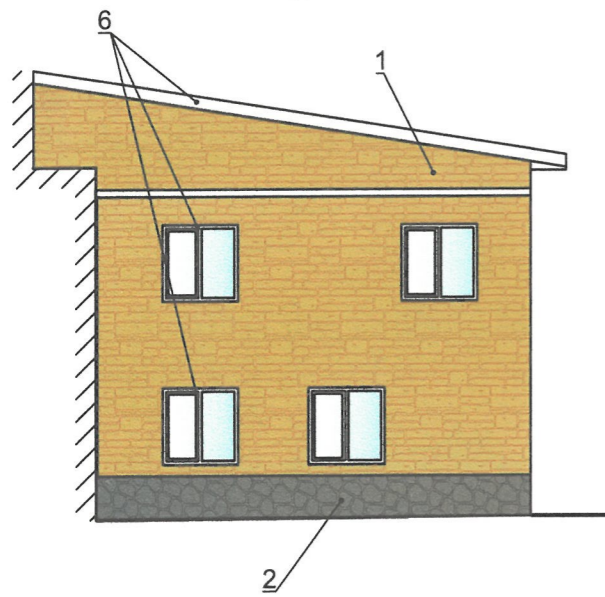
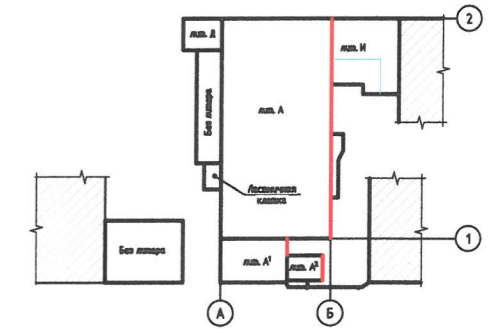


Схема фасада



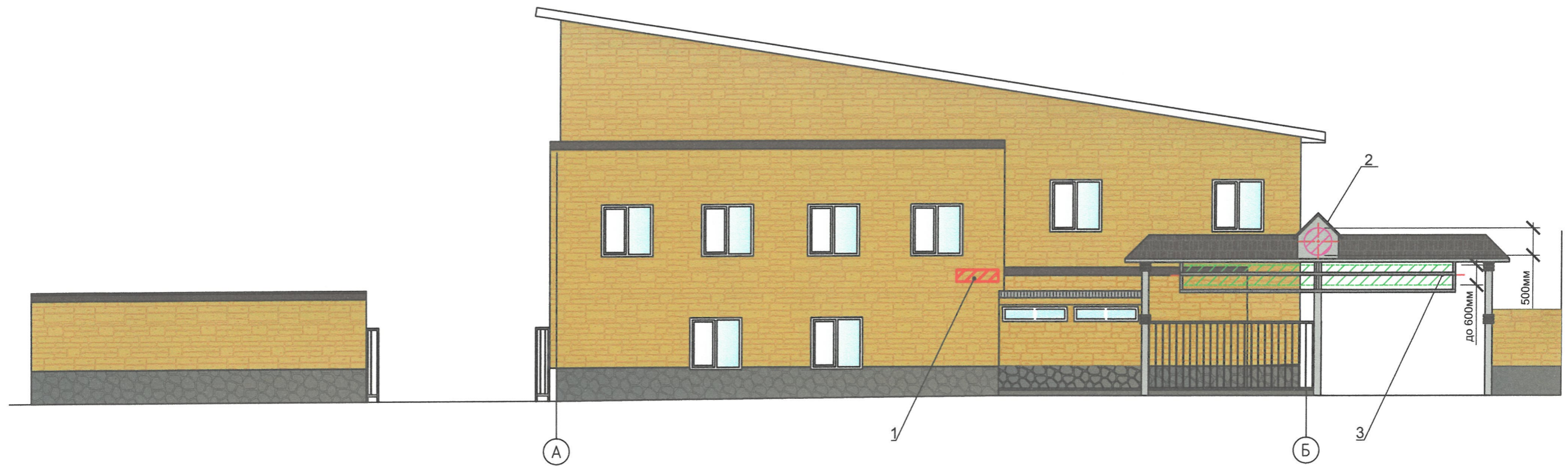
Условные обозначения:

- Выноска и номер позиции согласно Ведомости отделки фасада на л. 1.
- Координационная ось.
- Место размещения дополнительного оборудования.

СОГЛАСОВАНО  
 14 заместитель начальника ДГА  
 г. Перми - главный архитектор  
 Д.Ю. Лапшин  
 24.05.2022

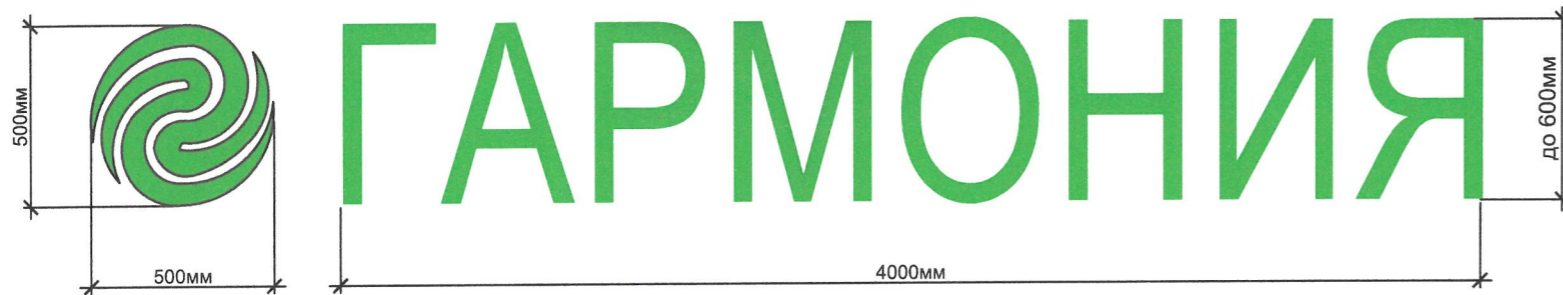
						<b>011-2022-КП</b>			
						Колерный паспорт объекта капитального строительства по ул. Пермская, № 34, Ленинского района г. Перми.			
Изм.	Кол. уч.	Лист	№ док.	Подп.	Дата	Здание общественного назначения	Стадия	Лист	Листов
Разработал		Косачева			05.22		П	7	
Проверил		Елькин			05.22				
ГИП		Елькин			05.22				
						Боковой фасад	ООО "Таллер"		





поз. 2

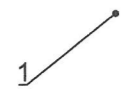

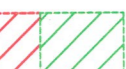


поз. 3

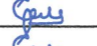


Управление архитектуры и городского дизайна  
ДГА администрации г.Перми  
**СООТВЕТСТВУЕТ АРХИТЕКТУРНОМУ  
ОБЛИКУ ГОРОДА ПЕРМИ**  
«24» 05.2022  
Карасев Р.А. Подпись

**Ведомость средств размещения информации, рекламных конструкций**

Условные обозначения:

-  - Выноска и номер позиции согласно ведомости средств размещения информации, рекламных конструкций.
-  - Единая горизонтальная ось средств размещения информации.
-  - Место допустимого размещения средств размещения информации, рекламных конструкций.
-  - Место допустимого размещения логотипа.
-  - Координационная ось.

№	Тип объекта, материал, способы крепления	Цвет ( с указанием RAL )	Наличие подсветки						
1	Указатель с наименованием улицы и номером дома (здания)(пункт 11.4.2 решения Пермской городской Думы от 15.12.2020 № 277). Металл, пластик, оргстекло.	Синий фон (R-(0), G-(20), B-(120)),белый	Возможна внутренняя подсветка						
2	Объемный логотип без подложки, размещенный на направляющих, в цвет фасада. Оргстекло, металл, пластик.	Фирменные цвета	Возможна внутренняя подсветка						
3	Объемные буквы без подложки, размещенные на направляющих, в цвет фасада. Оргстекло, металл, пластик.	Фирменные цвета	Возможна внутренняя подсветка						
<b>011-2022-КП</b>									
Колерный паспорт объекта капитального строительства по ул. Пермская, № 34, Ленинского района г. Перми.									
Изм.	Кол. уч.	Лист	№ док.	Подп.	Дата	Здание общественного назначения	Стадия	Лист	Листов
Разработал		Косачева			05.22		П	8	
Проверил		Елькин			05.22				
ГИП		Елькин			05.22	Размещение средств размещения информации, рекламных конструкций (начало).	ООО "Таллер"		







Позиция согласно ведомости отделки фасадов	Координаты цвета RAL 8017 (шоколадно-коричневый)	C	60	
		M	80	
		Y	80	
		K	80	
		R	68	
		G	50	
4,7,16		B	45	

Позиция согласно ведомости отделки фасадов	Координаты цвета RAL 9010 (белый)	C	0	
		M	0	
		Y	5	
		K	0	
		R	247	
		G	249	
6		B	239	

Позиция согласно ведомости отделки фасадов	Координаты цвета RAL 7004 (сигнальный серый)	C	0	
		M	0	
		Y	0	
		K	45	
		R	158	
		G	160	
5		B	161	

Позиция согласно ведомости отделки фасадов	Координаты цвета RAL 1002 (песочно-жёлтый)	C	60	
		M	80	
		Y	80	
		K	80	
		R	68	
		G	50	
9		B	45	

СОГЛАСОВАНО  
1й заместитель начальника ДГА  
г. Перми главный архитектор  
Д.Ю. Лапшин  
2022

ПРИМЕЧАНИЕ: Координаты цвета в RAL приведены с сайта <https://colorscheme.ru/>  
(каталог цветов RAL CLASSIC)

						<b>011-2022-КП</b>			
						Колерный паспорт объекта капитального строительства по ул. Пермская, № 34, Ленинского района г. Перми.			
Изм.	Кол. уч.	Лист	№ док.	Подп.	Дата	Здание общественного назначения	Стадия	Лист	Листов
Разработал		Косачева			05.22		п	10	
Проверил		Елькин			05.22				
ГИП		Елькин			05.22				
						Эталоны колеров	ООО "Таллер"		