

Общество с ограниченной ответственностью "Майолика"

№059-22-01-26-1620 от 12.05.2022

Заказчик: Министерство строительства Пермского края

**ПАСПОРТ ВНЕШНЕГО ОБЛИКА ОБЪЕКТА КАПИТАЛЬНОГО СТРОИТЕЛЬСТВА  
(КОЛЕРНЫЙ ПАСПОРТ)**

АДРЕС ОБЪЕКТА: Пермский край, г. Пермь, Индустриальный р-н, ул. Баумана, 24,

Кадастровый номер земельного участка: 59:01:4416070:22

Шифр: 1180-2021-ОФ

ПЕРМЬ 2022г.

Ведомость чертежей

ЛИСТ	НАИМЕНОВАНИЕ	ПРИМЕЧАНИЕ
1-2	Общие данные	
3	Визуализация	
4	Главный фасад.	
5	Дворовой фасад.	
6	Боковые фасады	
7-8	Размещение средств размещения информации, рекламных конструкций. Главный фасад. Дворовой фасад.	
9	Размещение средств размещения информации, рекламных конструкций.	
10	Эталоны колеров	

Ведомость отделки фасадов

ПОЗ.	ЭЛЕМЕНТ ФАСАДА	ЭТАЛОН ЦВЕТА	ЦВЕТ	Материал и тип отделки	ПРИМ.
1	Цоколь		RAL DESIGN 000 45 00	Штукатурка камешковая	
2	Поле стен (тип 1)		RAL DESIGN 070 70 20	Аквапанель, штукатурка фактурная мелкозернистая, окраска	
3	Поле стен (тип 2)		RAL DESIGN 080 80 05	Аквапанель, клинкерная плитка	
4	Поле стен (тип 3)		RAL DESIGN 000 90 00	Аквапанель, штукатурка фактурная мелкозернистая, окраска	
5	Декоративный элемент		RAL DESIGN 000 90 00	Металл окрашенный	
6	Отлив		RAL DESIGN 000 90 00	Лист оцинкованный, крашенный	
7	Подшив		RAL DESIGN 000 90 00		
8	Витражи наружные		RAL CLASSIC 7037	Алюминиевый профиль	
9	Окна (тип 1)		RAL CLASSIC 7037	Металлопластиковые (пятикамерный профиль)	
10	Окна (тип 2)		RAL CLASSIC 9010		
11	Отлив оконный (тип 1)		RAL CLASSIC 7037	Лист оцинкованный, крашенный	
12	Отлив оконный (тип 2)		RAL CLASSIC 9010		
13	Двери		RAL CLASSIC 7037	Алюминиевый профиль	
14	Откосы (тип 1)		RAL DESIGN 080 80 05	Аквапанель, клинкерная плитка	
15	Откосы (тип 2)		RAL DESIGN 070 70 20	Аквапанель, Штукатурка фактурная мелкозернистая, окраска	
16	Обшивка козырьков		RAL DESIGN 000 90 00		
17	Обшивка стоек		RAL DESIGN 080 80 05		
18	Подшив козырьков (потолок)		RAL DESIGN 080 80 05	Сайдинг металлический	
19	Покрытие крылец		RAL CLASSIC 7037	Плиты резиновые	
20	Ограждение крылец		RAL CLASSIC 7024	Сталь нержавеющая, хромированная	

Ведомость отделки фасадов

ПОЗ.	ЭЛЕМЕНТ ФАСАДА	ЭТАЛОН ЦВЕТА	ЦВЕТ	Материал и тип отделки	ПРИМ.
21	Крышка прямка		RAL CLASSIC 7037	Поликарбонат	
22	Козырьки (над входами)		RAL DESIGN 000 90 00	Стекланный козырек на тягах (стекло-триплекс)	
23	Стенки прямка		RAL DESIGN 000 45 00	Штукатурка камешковая	
24	Пожарные лестницы		RAL CLASSIC 7037	Сталь, эмаль по металлу	

Пояснительная записка

**Объект капитального строительства:** здание общественного назначения - лабораторный корпус при ГБПОУ «Пермский базовый медицинский колледж», расположенного по адресу: г. Пермь, Индустриальный район, ул. Баумана, 24;

**Год постройки и ввода в эксплуатацию:** на момент разработки колерного паспорта ведется строительство;

**Ранее разработанные колерные паспорта:** не разрабатывались

Проектом предусматривается здание прямоугольной формы в плане.

Общее количество этажей здания - четыре.

Функциональное назначение здания - Пермский базовый медицинский колледж.

Здание каркасное монолитное железобетонное, наружные стены из газобетонных блоков с вентилируемым фасадом.

Кровля: плоская, водоотвод внутренний организованный.

Главный вход организован в осях 5-7/A на главном фасаде, дворовой фасад ориентирован на улицу Ш. Космонавтов.

**Нахождение в границах территории объектов культурного наследия:** нет

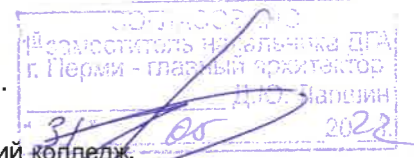
**Настоящим колерным паспортом:**

Устанавливаются требования в части размещения индивидуального указателя с наименованием улицы и номером дома, определение видов и мест размещения средств размещения информации, рекламных конструкций;

Раздел «Архитектурно-художественная подсветка» не разрабатывается.

Предметом согласования данного колерного паспорта являются: принятые цветовые решения элементов фасада, применяемые материалы существующего объекта недвижимости, а также определение возможных типов размещения средств размещения информации на нем. Средства размещения информации, рекламные конструкции, не соответствующие типу и местам их возможного размещения, подлежат демонтажу.

В соответствии с Градостроительным кодексом Российской Федерации, решением Пермской городской Думы от 15.12.2020 № 277 «Об утверждении Правил благоустройства территории города Перми» и постановлением администрации города Перми от 22.02.2017 № 130 «Об утверждении формы и Порядка согласования паспорта внешнего облика объекта капитального строительства (колерного паспорта)» согласованные департаментом градостроительства и архитектуры администрации города Перми проекты колерных паспортов, либо проекты изменений в колерные паспорта не являются разрешительной документацией на строительство, реконструкцию объекта капитального строительства; не являются правовым основанием на устройство пристроек, навесов, козырьков и других архитектурных элементов объекта капитального строительства.



Взам. инв. №

Подп. и дата

Инв. № подл.

						1180-2021-ОФ			
						Колерный паспорт объекта капитального строительства по ул. Баумана, №24, Индустриального района, г. Перми			
Изм.	Кол.уч.	Лист	№Док.	Подп.	Дата	Лабораторный корпус при ГБПОУ «Пермский базовый медицинский колледж»	Стадия	Лист	Листов
Разработал		Сирина			05.22		П	1	10
Проверил		Зубов			05.22				
						Общие данные (начало)			
Н.контроль		Юржина			05.22	ООО "Майолика", г.Пермь			

**Ситуационный план**



**Условные обозначения**

- проектируемое здание по адресу:  
Пермский край, г. Пермь, Индустриальный р-н, ул. Баумана, 24;
- фасады с местами размещения средств размещения информации.
- границы земельного участка с кадастровым номером 59:01:4416070:22
- красные линии
- размер от здания до границ ЗУ

**Ведомость ссылочных и прилагаемых документов**

ОБОЗНАЧЕНИЕ	НАИМЕНОВАНИЕ	ПРИМЕЧАНИЕ
<u>Ссылочные документы</u>		
Решение Пермской городской Думы от 15.12.2020 № 277	Об утверждении Правил благоустройства территории города Перми	
Постановление администрации г. Перми от 22.02.2017 № 130	Об утверждении формы и Порядка согласования паспорта внешнего облика объекта капитального строительства (колерного паспорта)	

**Инструкция о порядке производства работ, связанных с окраской фасадов и всех наружных частей зданий, сооружений, строений, расположенных на территории города Перми**

1. Окраска (отделка) фасадов и всех наружных частей зданий, сооружений, строений, расположенных на территории города Перми, может производиться лишь на основании паспорта внешнего облика объекта капитального строительства (колерного паспорта), согласованного с департаментом градостроительства и архитектуры администрации г. Перми (далее - ДГА).
2. До начала процесса окраски (отделки) здания или какого-либо сооружения должны быть произведены работы по капитальному ремонту всех без исключения его наружных частей, подлежащих окраске.
3. До начала ремонта зданий, имеющих газосветовую рекламу, сообщить рекламораспространителю о предстоящих работах на фасаде здания с целью сохранения вывесок либо их демонтажа.
4. Полуразрушенные и разрушенные архитектурные художественно-скульптурные элементы фасада: карнизы, фризы, колонны, пилястры, сандрики, кронштейны, обрамления проемов, различные лепные украшения, барельефы, мозаика, художественная роспись и т.п. подлежат обязательному восстановлению в своем первоначальном виде. Категорически запрещается производить окраску здания без предварительного восстановления указанных элементов декора фасада.
5. Металлические поверхности отдельных элементов фасада: чугунные решетки, ограждения балконов и лестниц, элементы входных групп, двери, кронштейны и прочие архитектурно-художественные элементы фасада перед окраской очищаются от грязи, ржавчины, старой краски и покрываются вновь атмосферостойкой краской для металлических поверхностей.
6. В соответствии с выданными образцами цвета (колерами) на окраску (отделку) здания организация, производящая ремонт здания, составляет пробные образцы цвета, которые наносятся на подготовленную для покраски поверхность стены в уровне 1-го этажа здания (не выше 1,5 метров от земли).
7. Проверку и согласование пробного образца цвета (выкрас колера) производит уполномоченный представитель ДГА. Без указанных проверки и согласования производить окраску (отделку) фасадов здания категорически запрещается.
8. Домоуправления, организации и учреждения, производящие окраску (отделку) и связанный с нею ремонт фасадов здания, несут ответственность за выполнение настоящей инструкции и могут быть привлечены к административной ответственности за ее нарушение в соответствии со статьей 6.8.2 «Нарушение требований к внешнему виду фасадов зданий, строений, сооружений» Закона Пермского края от 06.04.2015 № 460-ПК «Об административных правонарушениях в Пермском крае».
9. По всем вопросам, связанным с производством работ, необходимо обращаться в ДГА по адресу: г. Пермь, ул. Сибирская, 15, каб. 315, тел. 212-76-98.

Взам. инв. №  
Подл. и дата  
Инв. № подл.

						1180-2021-ОФ			
						Колерный паспорт объекта капитального строительства по ул. Баумана, №24, Индустриального района, г. Перми			
Изм.	Кол.уч.	Лист	№Док.	Подп.	Дата	Лабораторный корпус при ГБПОУ «Пермский базовый медицинский колледж»	Стадия	Лист	Листов
Разработал		Сирина			05.22		П	2	
Проверил		Зубов			05.22				
						Общие данные (окончание)		ООО "Майолика", г.Пермь	
Н.контроль		Юрина			05.22				

Визуализация строящегося объекта

Главный фасад



Дворовой фасад



Боковой фасад



Боковой фасад



Примечание:

1. В данном колерном паспорте представлены визуализации, которые представляют общую концепцию и могут отличаться от фасадов в колерном паспорте.

Взам. инв. №
Подл. и дата
Инв. № подл.

						1180-2021-ОФ			
						Колерный паспорт объекта капитального строительства по ул. Баумана, №24, Индустриального района, г. Перми			
Изм.	Кол.уч.	Лист	№Док.	Подл.	Дата	Лабораторный корпус при ГБПОУ «Пермский базовый медицинский колледж»	Стадия	Лист	Листов
Разработал		Сирина			05.22		П	3	
Проверил		Зубов			05.22				
						Визуализация	ООО "Майолика", г.Пермь		
Н.контроль		Юркина			05.22				

Главный фасад (в осях 1-9)



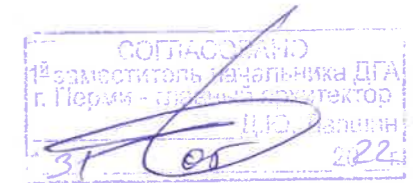
Пояснительная записка

1. В случае, если наружные лестницы при дополнительно устроенных входах в общественные помещения здания выходят за границы предоставленного земельного участка и красные линии квартала, то устройство дополнительных или переустройство существующих входных групп требует получения разрешения в установленном порядке;

2. В случае устройства или переустройства (перепланировки, ремонта, реконструкции) помещений общественного назначения, их входных групп в обязательном порядке должны быть предусмотрены мероприятия по обеспечению доступности данных помещений для маломобильных групп населения, включая инвалидов, использующих кресла-коляски и собак-проводников (далее-МГН) в соответствии с требованиями СП 59.13330.2016 Свод правил. Доступность зданий и сооружений для маломобильных групп населения. Данный свод правил касается функционально-планировочных элементов зданий и сооружений, их участков или отдельных помещений, доступных для МГН (входные узлы, коммуникации, пути эвакуации, помещения и зоны обслуживания, а также их информационное и инженерное обустройство). В частности, лестницы при входах в общественные помещения должны дублироваться пандусами с уклоном не более 1:20 (5%) или иными средствами подъема (подъемные платформы, лифты и т.д.). Согласно вышеуказанному Своду правил наружные лестницы и пандусы должны иметь поручни с учетом технических требований к опорным стационарным устройствам по ГОСТ Р 51261; размеры входной площадки при открывании дверей наружу должны быть не менее 1,4 x 2,0 или 1,5 x 1,85; размеры входной площадки с пандусом не менее 2,2 x 2,2 м.

Условные обозначения

5 - № позиции ведомости отделки фасадов (см. л. 1);



Взам. инв. №

Подп. и дата

Инв. № подл.

						<b>1180-2021-ОФ</b>			
						Колерный паспорт объекта капитального строительства по ул. Баумана, №24, Индустриального района, г. Перми			
Изм.	Колуч.	Лист	№Док.	Подп.	Дата	Лабораторный корпус при ГБПОУ «Пермский базовый медицинский колледж»	Стадия	Лист	Листов
Разработал	Сирина			<i>[Signature]</i>	05.22		П	4	
Проверил	Зубов			<i>[Signature]</i>	05.22				
						Главный фасад.	ООО "Майолика", г.Пермь		
Н.контроль	Юркина			<i>[Signature]</i>	05.22				

Дворовой Фасад (в осях 9-1)



Условные обозначения

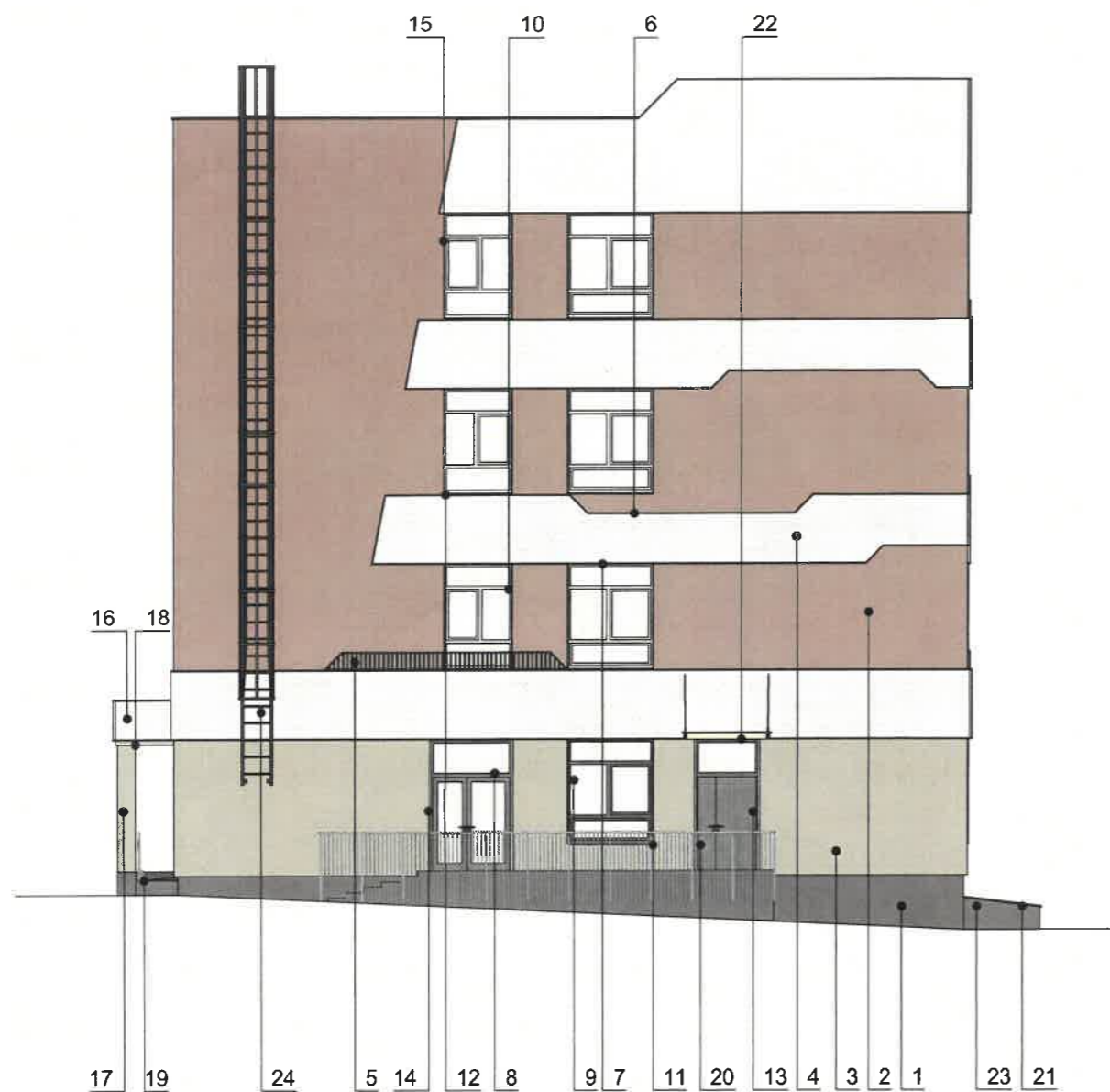
5 - № позиции ведомости отделки фасадов (см. л. 1);



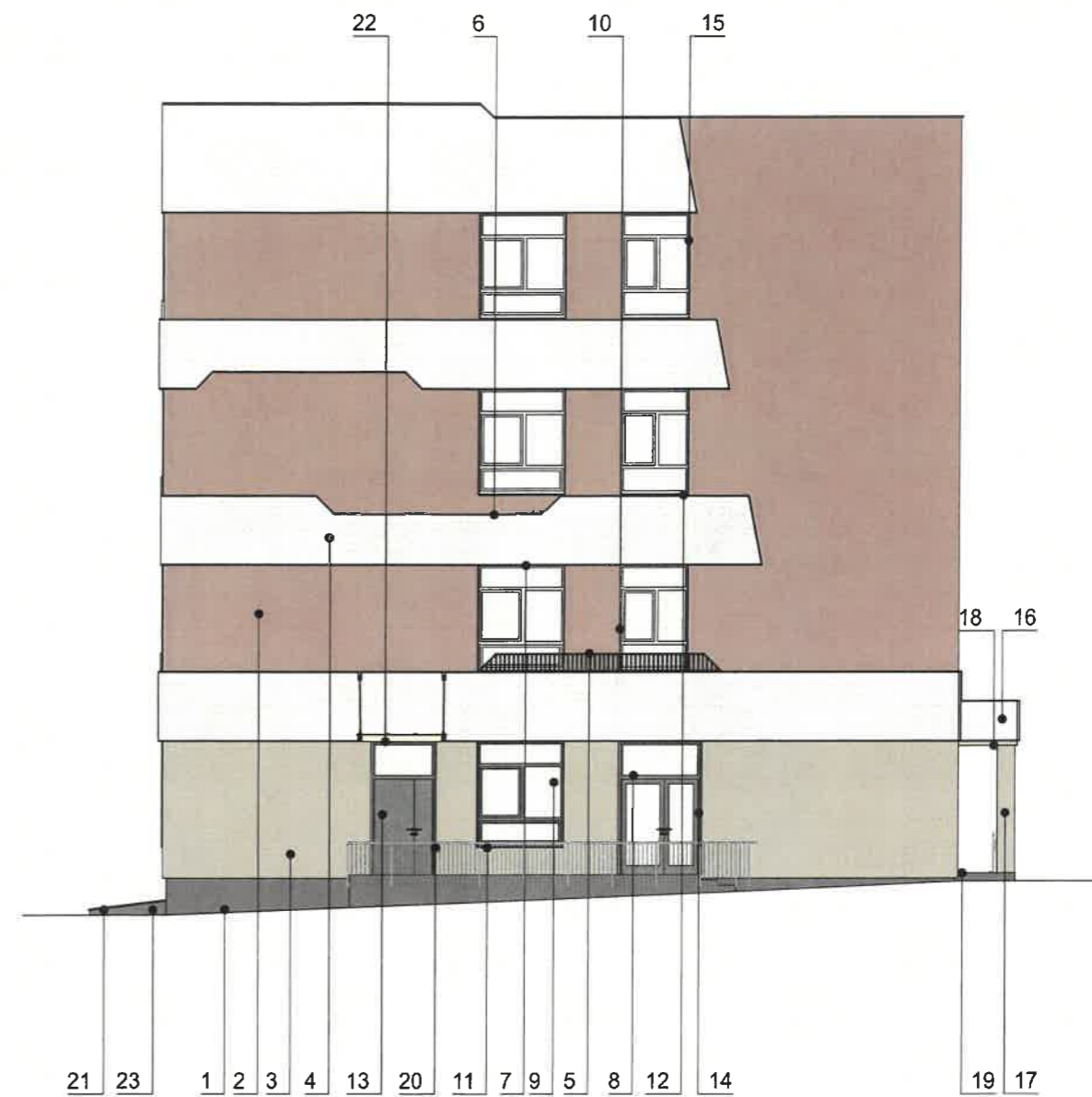
Изм. № подл.	Изм. инв. №
Подп. и дата	

						1180-2021-ОФ			
						Колерный паспорт объекта капитального строительства по ул. Баумана, №24, Индустриального района, г. Перми			
Изм.	Копуч.	Лист	№Док.	Подп.	Дата	Лабораторный корпус при ГБПОУ «Пермский базовый медицинский колледж»	Стадия	Лист	Листов
Разработал	Сирина			<i>[Signature]</i>	05.22		П	5	
Проверил	Зубов			<i>[Signature]</i>	05.22				
						Дворовой фасад.	ООО "Майолика", г.Пермь		
Н.контроль	Юркина			<i>[Signature]</i>	05.22				

Боковой фасад (в осях А-Д)



Боковой фасад (в осях Д-А)



Условные обозначения

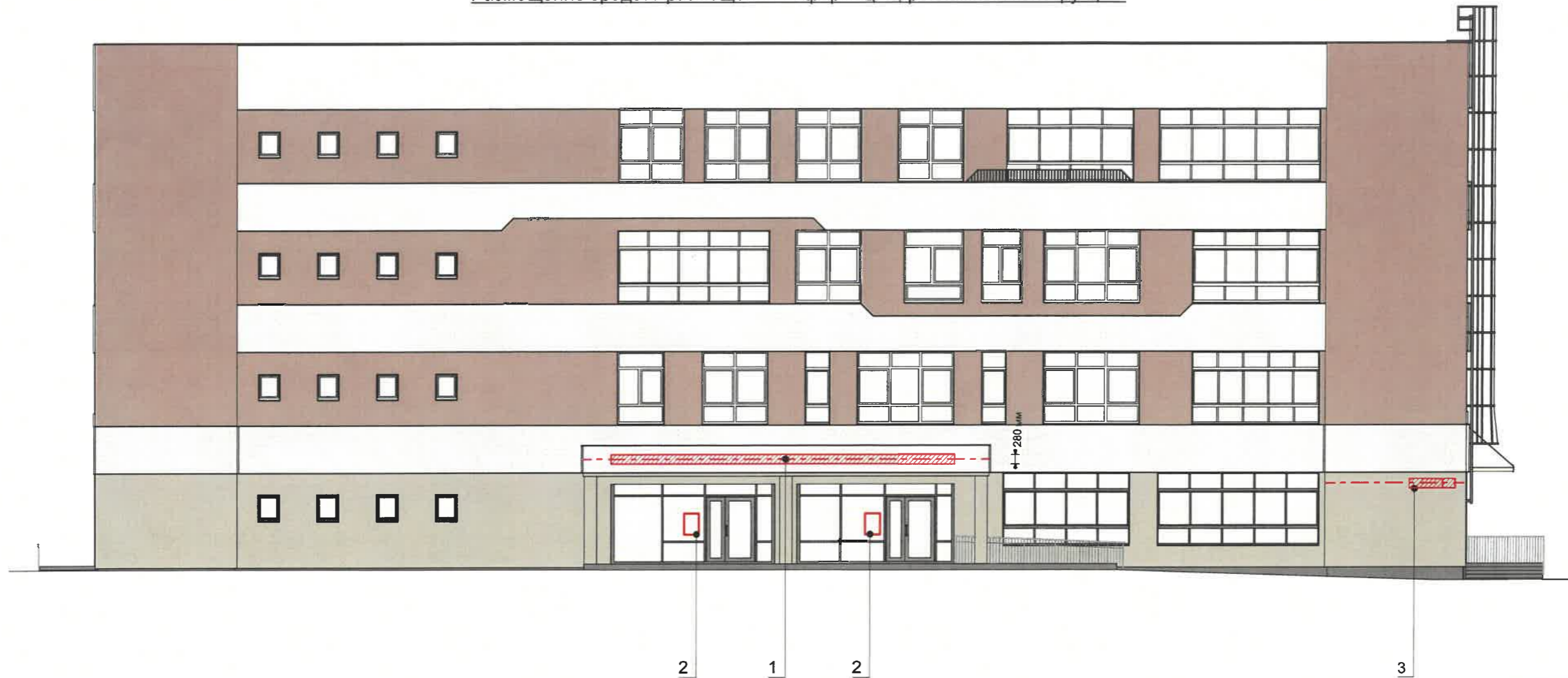
5 - № позиции ведомости отделки фасадов (см. л. 1);

СОГЛАСОВАНО  
1<sup>й</sup> заместитель начальника ДГА  
г. Пермь, главный архитектор  
И.О. Лапин  
2022

Изм. № подл.	Подп. и дата	Взам. инв. №

1180-2021-ОФ					
Коперный паспорт объекта капитального строительства по ул. Баумана, №24, Индустриального района, г. Перми					
Изм.	Колуч.	Лист	№Док.	Подп.	Дата
Разработал	Сирина			<i>[Signature]</i>	05.22
Проверил	Зубов			<i>[Signature]</i>	05.22
Н.контроль	Юркина			<i>[Signature]</i>	05.22
Боковые фасады				Стадия	Лист
Боковые фасады				П	6
Боковые фасады				ООО "Майолика", г.Пермь	

Размещение средств размещения информации, рекламных конструкций.



Управление архитектуры и городского дизайна  
ДГА администрации г.Перми  
СООТВЕТСТВУЕТ АРХИТЕКТУРНОМУ  
ОБЛИКУ ГОРОДА ПЕРМИ  
«31» 05/2022  
Подпись

Поз. 1  
280 мм  
ПЕРМСКИЙ БАЗОВЫЙ МЕДИЦИНСКИЙ КОЛЛЕДЖ



Поз. 4  
400 мм  
ПЕРМСКИЙ БАЗОВЫЙ МЕДИЦИНСКИЙ КОЛЛЕДЖ

Условные обозначения

- № позиции ведомости размещения объектов;
- единая горизонтальная ось размещения объектов;
- место допустимого размещения средств размещения информации, рекламных конструкций.

Примечание

1. Данный лист смотреть совместно с листами 8-9.

Взам. инв. №  
Подл. и дата  
Инв. № подл.

						1180-2021-ОФ			
						Коперный паспорт объекта капитального строительства по ул. Баумана, №24, Индустриального района, г. Перми			
Изм.	Колуч.	Лист	№Док.	Подл.	Дата	Лабораторный корпус при ГБПОУ «Пермский базовый медицинский колледж»	Стадия	Лист	Листов
Разработал	Сирина				05.22		П	7	
Проверил	Зубов				05.22	Размещение средств размещения информации, рекламных конструкций. Главный фасад.	ООО "Майолика", г.Пермь		
Н.контроль	Юркина				05.22				



Размещение средств размещения информации, рекламных конструкций.



Управление архитектуры и городского дизайна  
ДГА администрации г.Перми  
СООТВЕТСТВУЕТ АРХИТЕКТУРНОМУ  
ОБЛИКУ ГОРОДА ПЕРМИ  
«31» 05/2022  
Подпись: *[Signature]*

Условные обозначения

- № позиции ведомости размещения объектов;
- единая горизонтальная ось размещения объектов;
- место допустимого размещения средств размещения информации, рекламных конструкций.

Примечание

1. Данный лист смотреть совместно с листами 7, 9.

Ведомость средств размещения информации, рекламных конструкций

Взам. инв. №	№	Тип объекта, материал, способы крепления	Цвет	Наличие подсветки
	1	Вывеска - объемные буквы и /или логотип без подложки на металлических направляющих, на козырьке. Оргстекло, пластик, металл	Фирменные цвета	Внутренняя подсветка
	2	Информационная табличка (режимник). Одиночная (500x700). Оргстекло, пластик, металл, выклейки	Фирменные цвета	Без подсветки
	3	Индивидуальный указатель с наименованием улицы и номером дома (здания). Пластик, металл.	Фирменные цвета	Внутренняя подсветка
	4	Вывеска - объемные буквы и /или логотип без подложки на металлических направляющих в цвет фасада. Оргстекло, пластик, металл	Фирменные цвета	Внутренняя подсветка

						1180-2021-ОФ			
						Колерный паспорт объекта капитального строительства по ул. Баумана, №24, Индустриального района, г. Перми			
Изм.	Колуч.	Лист	№Док.	Подп.	Дата	Лабораторный корпус при ГБПОУ «Пермский базовый медицинский колледж»	Стадия	Лист	Листов
Разработал	Сирина			<i>[Signature]</i>	05.22		П	8	
Проверил	Зубов			<i>[Signature]</i>	05.22	Размещение средств размещения информации, рекламных конструкций. Дворовой фасад	ООО "Майолика", г.Пермь		
Н.контроль	Юркина			<i>[Signature]</i>	05.22				

Индивидуальный указатель с  
наименованием улицы и номера дома

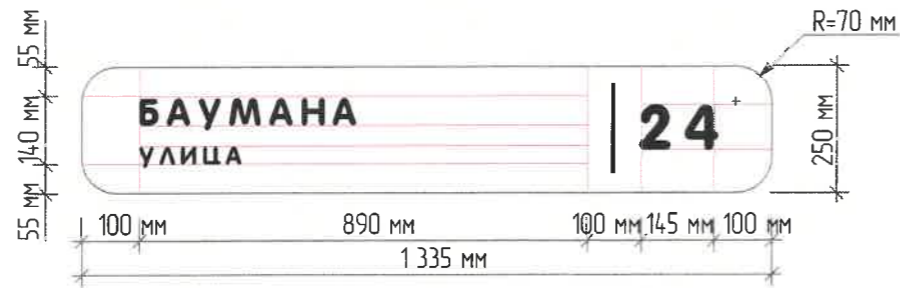
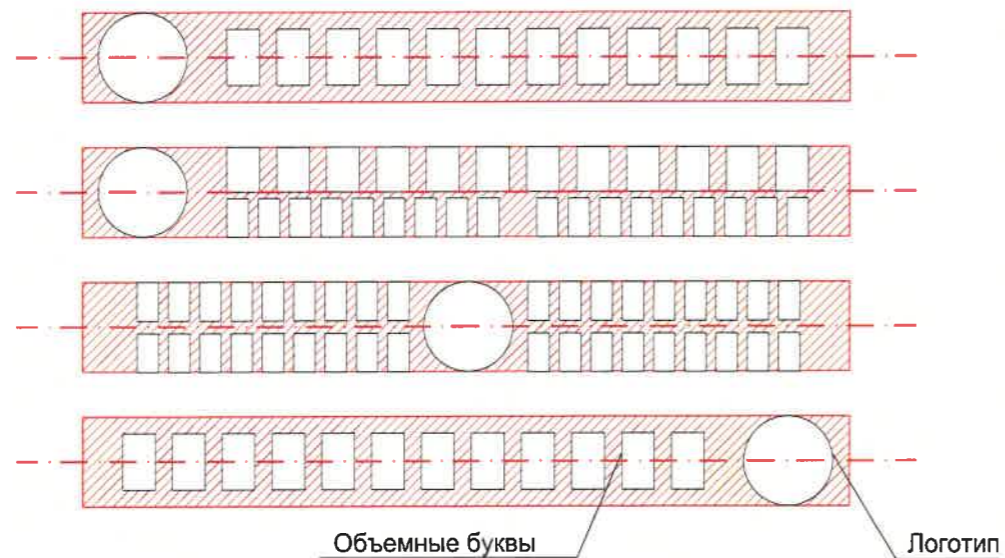
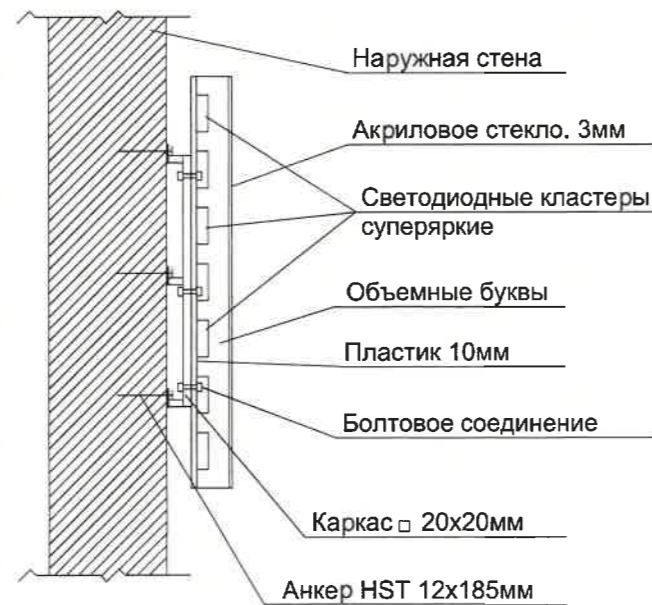


Схема компоновки объемных букв и/или логотипов относительно единой  
горизонтальной оси размещения объектов

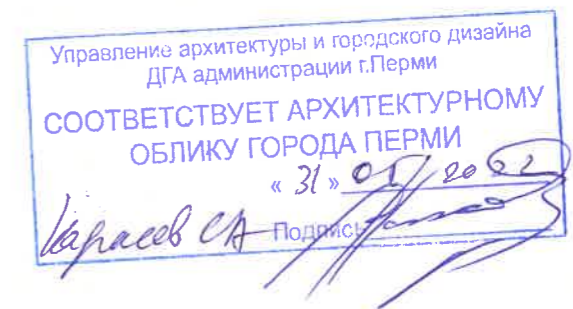


Узел крепления средств размещения информации



Условия размещения средств размещения информации, рекламных конструкций

1. Место размещения информации располагается относительно условной прямой линии - единой горизонтальной оси. Местоположение оси на фасаде определяется как половина расстояния между верхним и нижним архитектурным элементом (окна, наличники, карниз, фриз и др.), выделяющимся (западающим, выступающим) из плоскости стены.
2. Размещение вывесок и рекламных конструкций должно осуществляться в границах места допустимого размещения средств размещения информации, рекламных конструкций, установленных данным колерным паспортом объектом капитального строительства.
3. Размещение вывесок по отношению друг к другу, их конфигурация, наполненность информацией должны соответствовать Стандартным требованиям к вывескам, их размещению и эксплуатации (далее - Стандартные требования), утвержденным Решением Пермской городской Думы от 15.12.2020 №277.
4. В случае, если планируемые к размещению вывески не соответствуют Стандартным требованиям и действующему колерному паспорту, требуется внесение изменений в колерный паспорт путем разработки нового колерного паспорта.
5. Максимальный размер информационных табличек - 0,5 м x 0,7 м (пункт 2.13 Стандартных требований).
6. Узел крепления каждого типа объекта информации разрабатывается отдельным рабочим проектом.
7. В случае размещения рекламной конструкции на фасаде здания, строения, сооружения, такая конструкция должна быть отражена в составе нового колерного паспорта, а ее размещение должно осуществляться в соответствии с действующим порядком установки эксплуатации рекламных конструкций на территории города Перми, утвержденным решением пермской городской Думы, с последующим получением на установку и эксплуатацию рекламной конструкции в установленном порядке.



Примечание

1. Данный лист смотреть совместно с листами 7-8.

						1180-2021-ОФ		
						Колерный паспорт объекта капитального строительства по ул. Баумана, №24, Индустриального района, г. Перми		
Изм.	Колуч.	Лист	№Док.	Подп.	Дата	Стадия	Лист	Листов
Разработал	Сирина			<i>CS</i>	05.22	Лабораторный корпус при ГБПОУ «Пермский базовый медицинский колледж»	П	9
Проверил	Зубов			<i>ZS</i>	05.22			
						Размещение средств размещения информации, рекламных конструкций.	ООО "Майолика", г.Пермь	
Н.контроль	Юркина			<i>YS</i>	05.22			

Инов. № подл.	
Подп. и дата	
Взам. инв. №	

Позиция ведомости отделки фасадов	RAL DESIGN 000 45 00	C:	50	
		M:	40	
		Y:	36	
		K:	29	
		R:	110	
		G:	111	
		B:	112	
1, 23				

Позиция ведомости отделки фасадов	RAL DESIGN 070 70 20	C:	20	
		M:	24	
		Y:	42	
		K:	8	
		R:	192	
		G:	172	
		B:	138	
2, 15				

Позиция ведомости отделки фасадов	RAL DESIGN 080 80 05	C:	19	
		M:	14	
		Y:	20	
		K:	3	
		R:	205	
		G:	202	
		B:	192	
3, 14, 17, 18				

Позиция ведомости отделки фасадов	RAL DESIGN 000 90 00	C:	12	
		M:	7	
		Y:	9	
		K:	0	
		R:	225	
		G:	228	
		B:	226	
4, 5, 6, 7, 16, 22				

Позиция ведомости отделки фасадов	RAL CLASSIC 7037	C:	11	
		M:	8	
		Y:	8	
		K:	46	
		R:	124	
		G:	127	
		B:	126	
8, 9, 11, 13, 19, 21, 24				

Позиция ведомости отделки фасадов	RAL CLASSIC 9010	C:	0	
		M:	0	
		Y:	7	
		K:	0	
		R:	247	
		G:	249	
		B:	239	
10, 12				

Позиция ведомости отделки фасадов	RAL CLASSIC 7024	C:	90	
		M:	60	
		Y:	30	
		K:	60	
		R:	71	
		G:	74	
		B:	80	
20				

СОГЛАСОВАНО  
 1<sup>й</sup> заместитель начальника ДГА  
 г. Пермь - главный архитектор  
 Д.Ю. Лашин  
 31.05.2022

Взам. инв. №	
Подл. и дата	
Инв. № подл.	

						1180-2021-ОФ			
						Колерный паспорт объекта капитального строительства по ул. Баумана, №24, Индустриального района, г. Пермь			
Изм.	Колуч.	Лист	№Док.	Подп.	Дата	Лабораторный корпус при ГБПОУ «Пермский базовый медицинский колледж»	Стадия	Лист	Листов
Разработал	Сирина				05.22		П	10	
Проверил	Зубов				05.22				
						Эталоны колеров	ООО "Майолика", г.Пермь		
Н.контроль	Юркина				05.22				