

ООО «Братья Рим»

№059-22-О-26-1791 от 23.05.2022
Номер и дата входящего заявления о согласовании колерного паспорта (заполняется ДГА)

ЗАКАЗЧИК: ПАО «Росгосстрах»

**ПАСПОРТ ВНЕШНЕГО ОБЛИКА ОБЪЕКТА КАПИТАЛЬНОГО СТРОИТЕЛЬСТВА
(КОЛЕРНЫЙ ПАСПОРТ)**

АДРЕС ОБЪЕКТА: г. Пермь, административный район Ленинский,
улица Газеты Звезда, здание (строение) № 27

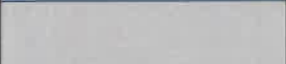
ШИФР: 27-05-2022

ПЕРМЬ 2022 г.

Ведомость чертежей

ЛИСТ	НАИМЕНОВАНИЕ	ПРИМЕЧАНИЯ
1	Общие данные (начало)	
2	Общие данные (продолжение)	
3	Существующее состояние фасадов (фотофиксация)	
4	Главный фасад (в осях 16-1 по ул. Г. Звезда) Боковой фасад (в осях П-В)	
5	Главный фасад (в осях В-П по ул. Луначарского) Дворовый фасад (в осях 1-16)	
6	Размещение средств размещения информации, рекламных конструкций	
7	Размещение средств размещения информации, рекламных конструкций	
8	Эталоны колеров	


Ведомость отделки фасадов

ПОЗ.	ЭЛЕМЕНТ ФАСАДА	ЭТАЛОН ЦВЕТА	ОБОЗНАЧ.	ВИД ОТДЕЛКИ	ПРИМ.
1	Основное поле стен (тип1)		RAL 1015	Керамогранитная плитка облицовочная	
2	Основное поле стен (тип2), горизонтальные вставки		RAL 5023	Керамогранитная плитка облицовочная	
3	Карнизы, козырьки входов (тип1)		RAL 7045	Окраска эмалью по металлу	
4	Перила крылец, колонны, ограждение кровли		RAL 7045	Окраска эмалью по металлу	
5	Цоколь, ступени крылец входных групп		серый	Искусствен. камень под известк. колотый камень	
6	Кровля, купол		RAL 7045	Окраска эмалью по металлу	
7	Витражи, окна, двери входов для посетителей		RAL 7046 RAL 6033	ПВХ профиль	
8	Балконы (тип1), стены лестничной клетки		RAL 1015	Фасадная краска	
9	Балконы (тип2), козырьки входов (тип2)		RAL 5002	Профилированный лист	
10	Служебные двери		RAL 7046	Окраска эмалью по металлу	
11	Декоративная отделка		серо-бирюзовый	Окраска фасадными эмалями	
12	Водосточные трубы		RAL 7045	Окраска эмалью по металлу	
13	Отливы		RAL 7046	Оцинкованная сталь с полимерным покрытием	
14	Шпиль		RAL 7045	Окраска эмалью по металлу	
15	Инженерное оборудование		RAL 7035	Атмосферная краска по металлу	

Пояснительная записка.

Объект капитального строительства – многоквартирный жилой дом со встроенными, пристроенными помещениями.
 Год постройки и ввода в эксплуатацию: 2003 г.
 В плане здание Г-образной конфигурации.
 Несущие стены: кирпичные.
 Ранее согласованные колерные паспорта: от 23.05.2019 № 059-22-01-26-3159.
 Ранее согласованные средства размещения информации, рекламные конструкции: от 18.09.2013 № СЭД-22-01-32-512; от 11.02.2016 № 22-01-26-80.
 Нахождение в границах территории объектов культурного наследия: согласно Приказу Государственной инспекции по охране объектов культурного наследия Пермского края от 19.12.2018 № СЭД-55-01-05-563 рассматриваемый объект капитального строительства расположен в границах территории объекта культурного наследия регионального значения – достопримечательного места «Комсомольский проспект».
 Настоящим колерным паспортом: Вносятся изменения в ранее согласованный колерный паспорт от 23.05.2019 № 059-22-01-26-3159, шифр: 03-19-ОФ (согл.30.05.2019) в части уточнения видов и мест размещения средств размещения информации, рекламных конструкций, которые не повлекут к нарушению архитектурного облика здания.
 Раздел «Архитектурно-художественная подсветка» настоящим колерным паспортом не разрабатывается. Освещение фасада осуществляется за счет свечения окон и вывесок.
 В соответствии с Градостроительным кодексом Российской Федерации, решением Пермской городской Думы от 15.12.2020 № 277 «Об утверждении Правил благоустройства территории города Перми» и постановлением администрации города Перми от 22.02.2017 № 130 «Об утверждении формы и Порядка согласования паспорта внешнего облика объекта капитального строительства (колерного паспорта)» проекты колерных паспортов либо проекты изменений в колерные паспорта не являются разрешительной документацией на строительство, реконструкцию объекта капитального строительства; не являются правовым основанием на устройство (переустройство, демонтаж) пристроек, навесов, козырьков и других архитектурных элементов объекта капитального строительства.
 Предметом согласования данного колерного паспорта являются: принятые цветовые решения элементов фасада, применяемые материалы существующего объекта недвижимости, а также определение возможных типов размещения средств размещения информации на нем. Средства размещения информации, рекламные конструкции, не соответствующие типу и местам их возможного размещения, подлежат демонтажу.
 До начала проведения работ по реконструкции, ремонту объекта необходимо разработать и согласовать с органом исполнительной власти, осуществляющим функции в области охраны объектов культурного наследия, раздел об обеспечении сохранности объекта культурного наследия в соответствии с п.2 ст.36 Федерального закона от 25.06.2002 № 73-ФЗ «Об объектах культурного наследия (памятниках истории и культуры) народов Российской Федерации».
 Согласно Распоряжению Правительства Пермского края от 29.04.2021 № 95-рп утвержденному межведомственного плана мероприятий по профилактике и пресечению противоправных действий несовершеннолетних и молодежи, связанных с незаконным нанесением надписей и графических изображений на фасады зданий и сооружений необходимо предусматривать при реставрации и ремонте фасадов зданий и сооружений, являющихся объектами культурного наследия и находящихся в муниципальной собственности, использование защитных (антивандалных) покрытий (краски, штукатурки со специальными компонентами, прозрачные лаки) и (или) защитных фасадных конструкций (ограждения, сетка).

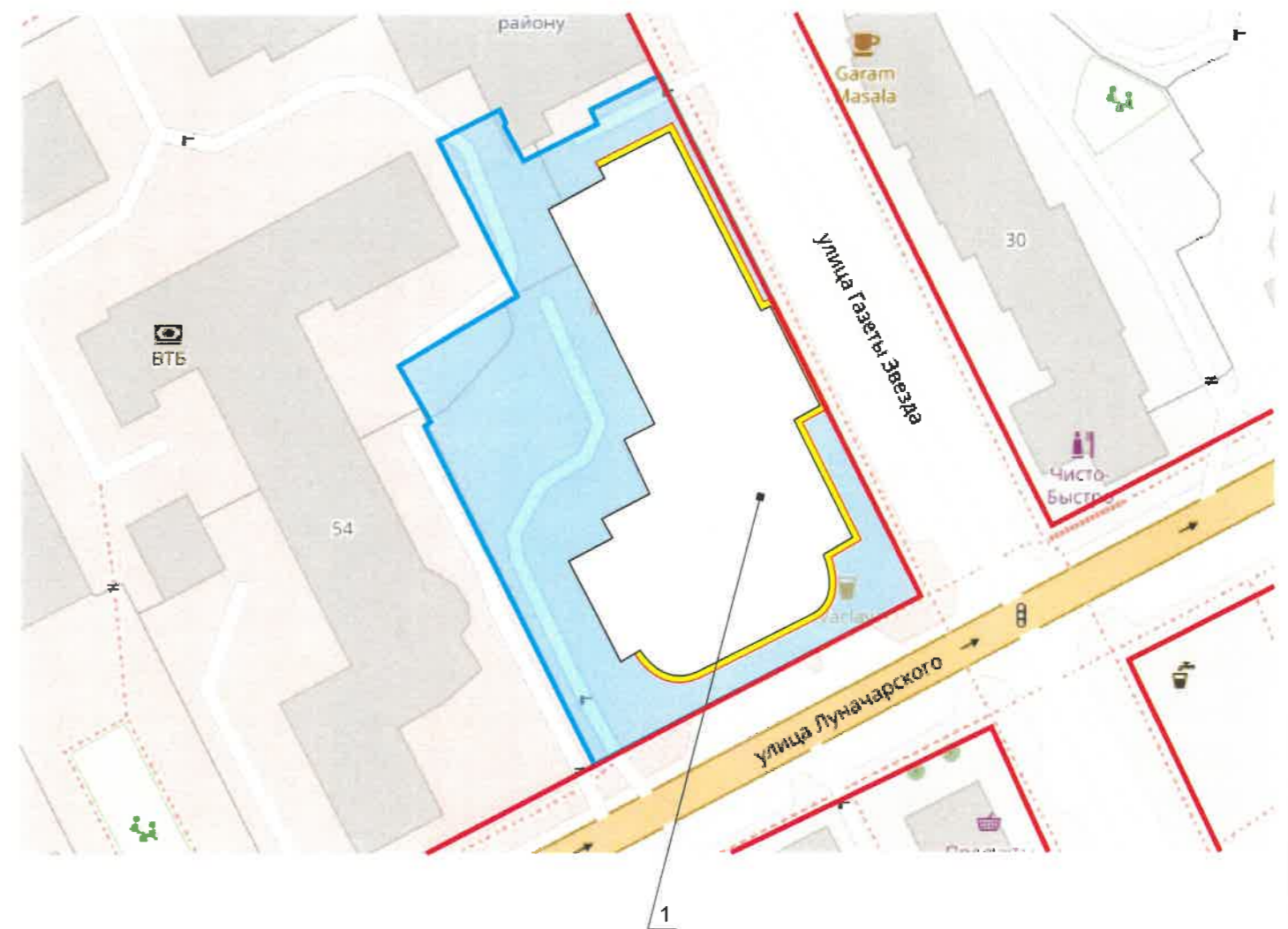
СОГЛАСОВАНО
 1^й заместитель начальника ДГА
 г. Перми - главный архитектор
 Д.Ю. Лапшин
 2022

						27-05-2022			
						Колерный паспорт объекта капитального строительства по ул. Газеты Звезда, №27 в Ленинском районе г. Перми.			
Изм.	Кол.уч.	Лист	№док	Подпись	Дата	Многоквартирный жилой дом со встроенными, пристроенными помещениями	Стадия	Лист	Листов
	Разраб.	Четверухина			05.2022		П	1	8
						Общие данные (начало)	ООО «Братья Рим»		

**Инструкция
о порядке производства работ, связанных с окраской фасадов
и всех наружных частей зданий, сооружений, строений,
расположенных на территории города Перми**

1. Окраска (отделка) фасадов и всех наружных частей зданий, сооружений, строений, расположенных на территории города Перми, может производиться лишь на основании паспорта внешнего облика объекта капитального строительства (колерного паспорта), согласованного с департаментом градостроительства и архитектуры администрации г. Перми (далее – ДГА).
2. До начала процесса окраски (отделки) здания или какого-либо сооружения должны быть произведены работы по капитальному ремонту всех без исключения его наружных частей, подлежащих окраске.
3. До начала ремонта зданий, имеющих газосветовую рекламу, сообщить рекламораспространителю о предстоящих работах на фасаде здания с целью сохранения вывесок либо их демонтажа.
4. Полуразрушенные и разрушенные архитектурные художественно-скульптурные элементы фасада: карнизы, фризы, колонны, пилястры, сандрики, кронштейны, обрамления проемов, различные лепные украшения, барельефы, мозаика, художественная роспись и т.п. подлежат обязательному восстановлению в своем первоначальном виде. Категорически запрещается производить окраску здания без предварительного восстановления указанных элементов декора фасада.
5. Металлические поверхности отдельных элементов фасада: чугунные решетки, ограждения балконов и лестниц, элементы входных групп, двери, кронштейны и прочие архитектурно-художественные элементы фасада перед окраской очищаются от грязи, ржавчины, старой краски и покрываются вновь атмосферостойкой краской для металлических поверхностей.
6. В соответствии с выданными образцами цвета (колерами) на окраску (отделку) здания организация, производящая ремонт здания, составляет пробные образцы цвета, которые наносятся на подготовленную для покраски поверхность стены в уровне 1-го этажа здания (не выше 1,5 метров от земли).
7. Проверку и согласование пробного образца цвета (выкрас колера) производит уполномоченный представитель ДГА. Без указанных проверки и согласования производить окраску (отделку) фасадов здания категорически запрещается.
8. Домоуправления, организации и учреждения, производящие окраску (отделку) и связанный с нею ремонт фасадов здания, несут ответственность за выполнение настоящей инструкции и могут быть привлечены к административной ответственности за ее нарушение в соответствии со статьей 6.8.2 «Нарушение требований к внешнему виду фасадов зданий, строений, сооружений» Закона Пермского края от 06.04.2015 № 460-ПК «Об административных правонарушениях в Пермском крае».
9. По всем вопросам, связанным с производством работ, необходимо обращаться в ДГА по адресу: г. Пермь, ул. Сибирская, 15, каб. 315, тел. 212-76-98.

Ситуационный план



Ведомость ссылочных и прилагаемых документов

Обозначение	Наименование	Примечание
Решение Пермской городской Думы № 277 от 15.12.2020 г.	«Об утверждении Правил благоустройства территории города Перми»	
Постановление Администрации г. Перми №130 от 22.02.2017 г.	«Об утверждении формы и Порядка согласования паспорта внешнего облика объекта капитального строительства (колерного паспорта)»	
Ранее согласованные/ действующие колерные паспорта: № 059-22-01-40-3351 от 15.10.2018	Колерный паспорт объекта капитального строительства по улице Г. Звезда, 27 Ленинского района города Перми (шифр:03-19-ОФ)	согласован: 30.05.2019
Ранее согласованные размещенные вывески/рекламные конструкции: № 22-01-26-80 от 11.02.2016	Размещение вывески на здании по ул.Г.Звезда, 27 Ленинского района города Перми (шифр:СЭД-22-01-32-83)	согласован: 12.02.2016
Ранее согласованные размещенные вывески/рекламные конструкции: № СЭД-22-01-32-512 от 18.09.2013	Размещение вывески на здании по ул.Г.Звезда, 27 Ленинского района города Перми	согласован: 19.09.2013
Приказ Государственной инспекции по охране ОКН Пермского края от 19.12.2018 № СЭД-55-01-05-563	Об установлении границ территории, предмета охраны и требований к осуществлению деятельности в границах территории объекта культурного наследия и к градостроительным регламентам в границах территории объекта культурного наследия регионального значения - достопримечательного места «Комсомольский проспект»	

Условные обозначения

- многоквартирный жилой дом со встроенными, пристроенными помещениями по адресу: г. Пермь, Ленинский район, ул. Газеты Звезда, 27
- Фасады с местами размещения средств размещения информации, рекламных конструкций
- Земельный участок, кадастровый номер 59:01:4410122:8
- Красные линии

						27-05-2022			
						Колерный паспорт объекта капитального строительства по ул. Газеты Звезда, №27 в Ленинском районе г. Перми.			
Изм.	Кол.уч.	Лист	№док	Подпись	Дата	Стадия	Лист	Листов	
	Разраб.	Четверухина			05.2022	Многоквартирный жилой дом со встроенными, пристроенными помещениями	П	2	8
						Общие данные (продолжение)	ООО «Братья Рим»		

Главный фасад (ул. Луначарского)



Главный фасад (ул. Луначарского/ ул. Г. Звезда)



Главный фасад (ул. Г. Звезда)



Главный фасад (ул. Г. Звезда)



Главный фасад (ул. Г. Звезда) / Боковой фасад



Боковой фасад



Дворовой фасад



Дворовой фасад

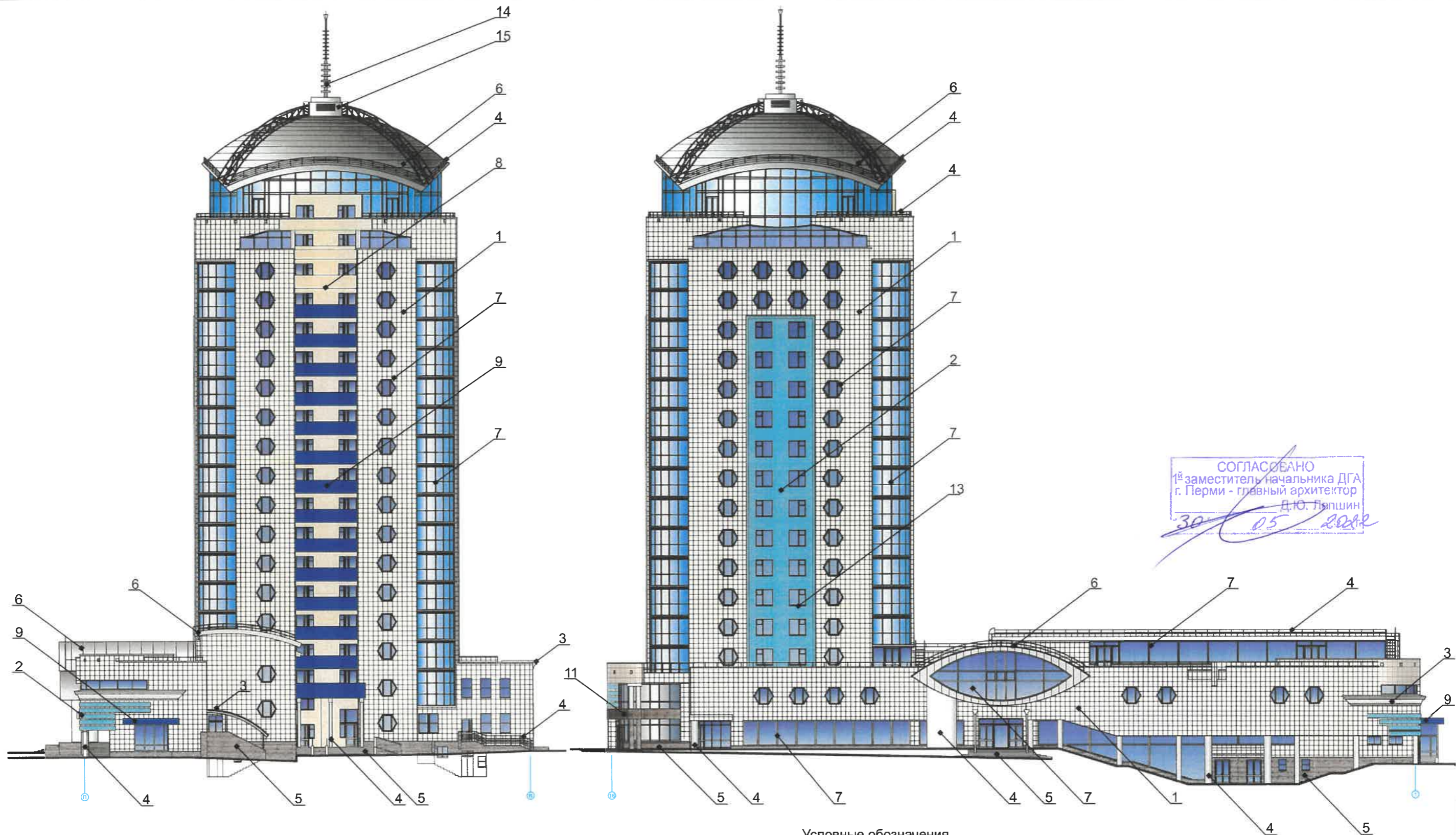


Боковой фасад



Фотофикция выполнена: 05.2022

						27-05-2022			
						Колерный паспорт объекта капитального строительства по ул. Газеты Звезда, №27 в Ленинском районе г. Перми.			
Изм.	Кол.уч.	Лист	№док	Подпись	Дата	Многоквартирный жилой дом со встроенными, пристроенными помещениями	Стадия	Лист	Листов
Разраб.		Четверухина		<i>Четверухина</i>	05.2022		П	3	8
						Существующее состояние фасадов (фотофиксация)	ООО «Братья Рим»		



СОГЛАСОВАНО
 1^й заместитель начальника ДГА
 г. Перми - главный архитектор
 Д.Ю. Ляпшин
 30.05.2022

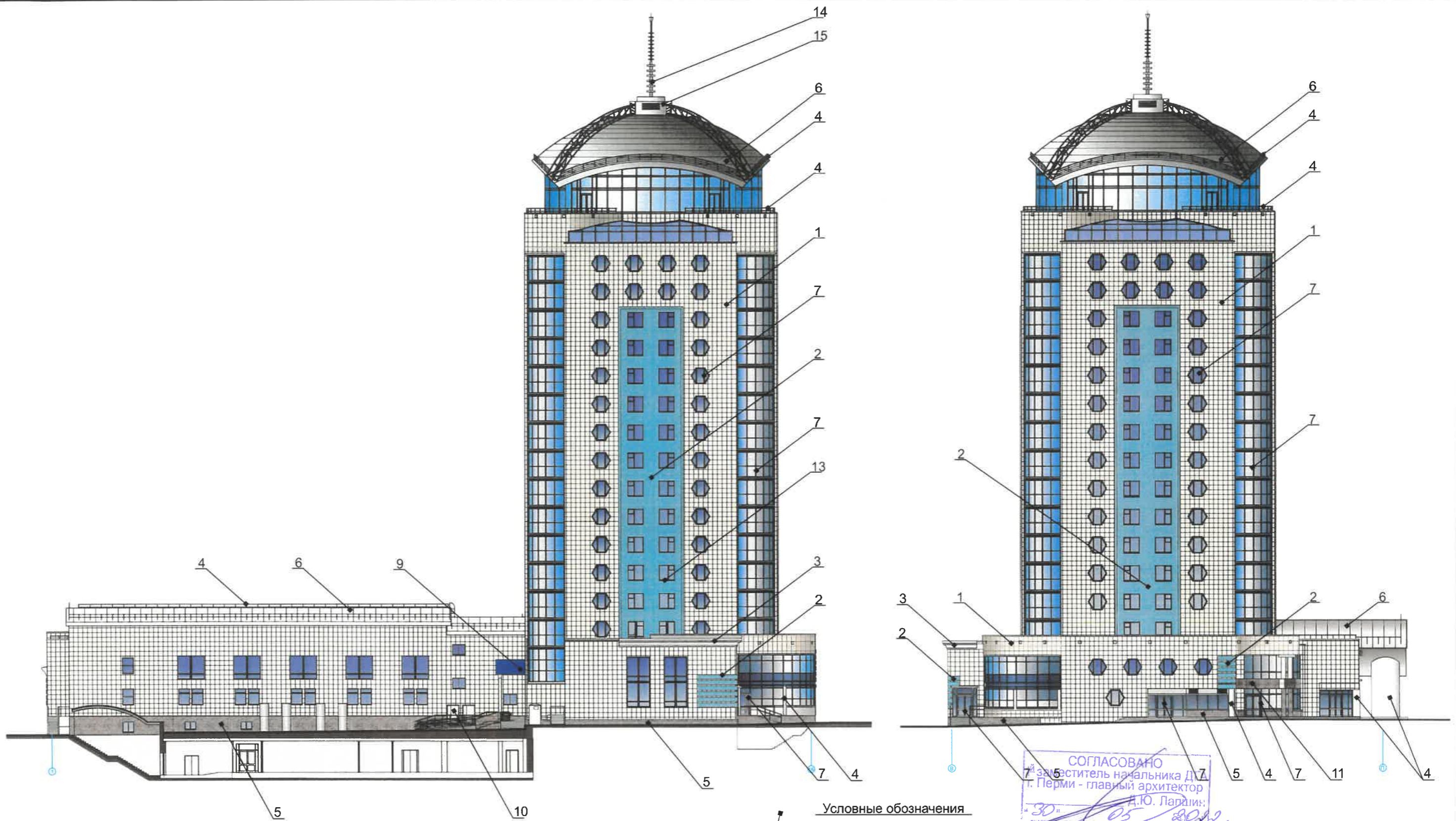
Условные обозначения

1 Выноска и номер позиции согласно ведомости отделки фасадов на листе 1

ПРИМЕЧАНИЕ:

1. В соответствии с Приказом Государственной инспекции по охране объектов культурного наследия Пермского края от 19.12.2018 № СЭД-55-01-05-563 «Об установлении границ территории, предмета охраны и требований к осуществлению деятельности в границах территории объекта культурного наследия и к градостроительным регламентам в границах территории объекта культурного наследия регионального значения - достопримечательного места «Комсомольский проспект» (далее - Приказ) установлен предельно допустимый размер выступа элементов зданий и сооружений из плоскости наружной стены фасада здания (крыльца, навесы, эркеры, балконы): не более 1,2 м.
2. Согласно данному Приказу запрещается сооружение внешних тамбуров входных групп, размещение на фасадах антенн, наружных блоков вентиляции и кондиционирования, вентиляционных труб, элементов систем газоснабжения и других технологических элементов здания.
3. Размещение указанных технологических элементов на фасадах здания должно быть обязательно согласовано с Государственной инспекцией по охране объектов культурного наследия Пермского края.

						27-05-2022			
						Колерный паспорт объекта капитального строительства по ул. Газеты Звезда, №27 в Ленинском районе г. Перми.			
Изм.	Кол.уч	Лист	Недок	Подпись	Дата	Многоквартирный жилой дом со встроенными, пристроенными помещениями	Стадия	Лист	Листов
Разраб.		Четверухина		<i>Ляпшин</i>	05.2022		П	4	8
						Главный фасад (в осях 16-1 по ул. Г. Звезда), Боковой фасад (в осях П-В)	ООО «Братья Рим»		



ПРИМЕЧАНИЕ:

1. Дополнительное оборудование - размещаемые на фасадах здания, строения, сооружения системы технического обеспечения эксплуатации зданий, строений, сооружений (наружные блоки систем кондиционирования и вентиляции, маскирующие ограждения (экраны, решетки), вентиляционные трубопроводы, антенны, видеокамеры наружного наблюдения, электрощиты, кабельные линии, иное подобное оборудование), защитные устройства (решетки, рольставни), почтовые ящики, часы, банкоматы, элементы архитектурно-художественной подсветки, флажки и иное оборудование.
2. Согласно Приказу Государственной инспекции по охране объектов культурного наследия Пермского края от 19.12.2018 № СЭД-55-01-05-563 антенны, наружные блоки вентиляции и кондиционирования, вентиляционные трубы, элементы системы газоснабжения и другие технологические элементы зданий и сооружений могут размещаться на кровле объектов капитального строительства компактными упорядоченными группами с использованием единой несущей основы, в том числе с устройством ограждения, а также на фасадах, не обращенных к историческим линиям застройки и не примыкающих к ним.
3. Размещение дополнительного оборудования не должно нарушать законные интересы собственников жилых помещений в непосредственной близости с оборудованием.

Условные обозначения

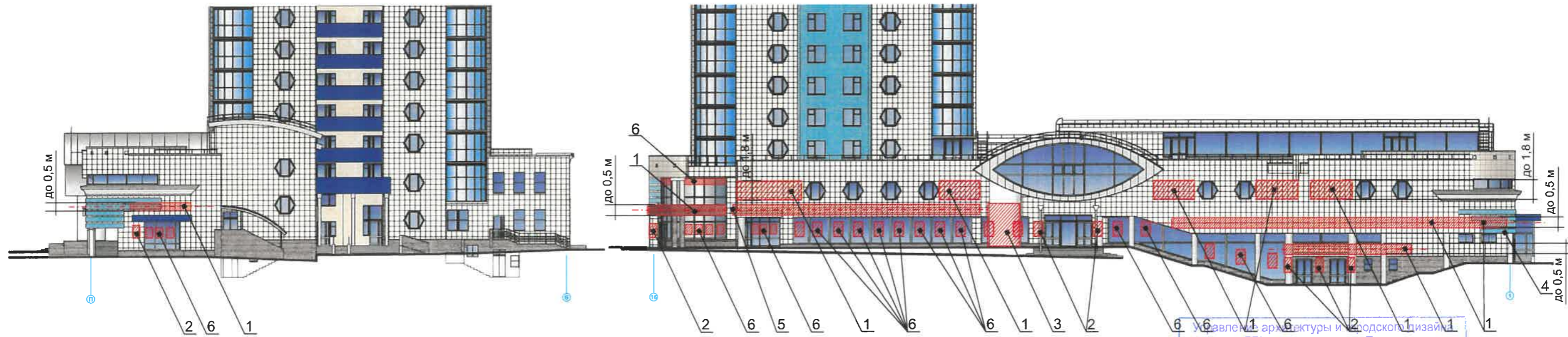
1 Выноска и номер позиции согласно ведомости отделки фасадов на листе 1

						27-05-2022			
						Колерный паспорт объекта капитального строительства по ул. Газеты Звезда, №27 в Ленинском районе г. Перми.			
Изм.	Кол.уч.	Лист	№ док	Подпись	Дата	Многоквартирный жилой дом со встроенными, пристроенными помещениями	Стадия	Лист	Листов
	Разраб.	Четверухина		<i>[Signature]</i>	05.2022		П	5	8
						Главный фасад (в осях В-П по ул. Луначарского), Дворовой фасад (в осях 1-16)	ООО «Братья Рим»		

СОГЛАСОВАНО
7 заместитель начальника ДП
г. Перми - главный архитектор
Д.Ю. Ларин:
30 05 2022

Боковой фасад (в осях П-В)

Главный фасад (в осях 16-1 по ул. Г. Звезда)



Условные обозначения

1 Выноска и номер позиции согласно ведомости размещения средств размещения информации, рекламных конструкций

----- Единая горизонтальная ось размещения объектов

▨ Место допустимого размещения средств размещения информации, рекламных конструкций

Ведомость средств размещения информации, рекламных конструкций

№	тип объекта, материал, способы крепления	цвет (с указанием RAL)	наличие подсветки
1.	Объемные буквы и/или логотипы без подложки на металлических направляющих в цвет фасада на стене здания. Оргстекло, металл, пластик	Фирменные цвета	Внутренняя или контурная подсветка, без подсветки
2.	Информационная табличка (не более 500x700 мм) Оргстекло, металл, пластик	Фирменные цвета	При необходимости
3.	Модульная табличка-указатель. Графическое изображение – не более 50% от поля фона. Металл, пластик, пленки	Фон - серый RAL 7004	Без подсветки
4.	Указатель с наименованием улицы и номером дома (здания) (пункт 11.4.2 решения Пермской городской Думы от 15.12.2020 № 277) Пластик, металл.	Синий (R(0) G(20) B(120)), белый	Внутренняя подсветка
5.	Панель-кронштейн Оргстекло, металл, пластик	Фирменные цвета	Внутренняя или контурная подсветка, без подсветки
6.	Информация – не сплошная пленочная аппликация в виде текста или контурного изображения на стекле. Площадь выклейки – не более 30% от площади одного поля остекления. Пленки по стеклу. или Вывеска – панно (постер или световой короб), размещенное в оконном проеме за стеклом. Площадь панно – не более 50% от площади одного поля остекления. Металл, пластик, пленки	Фирменные цвета	

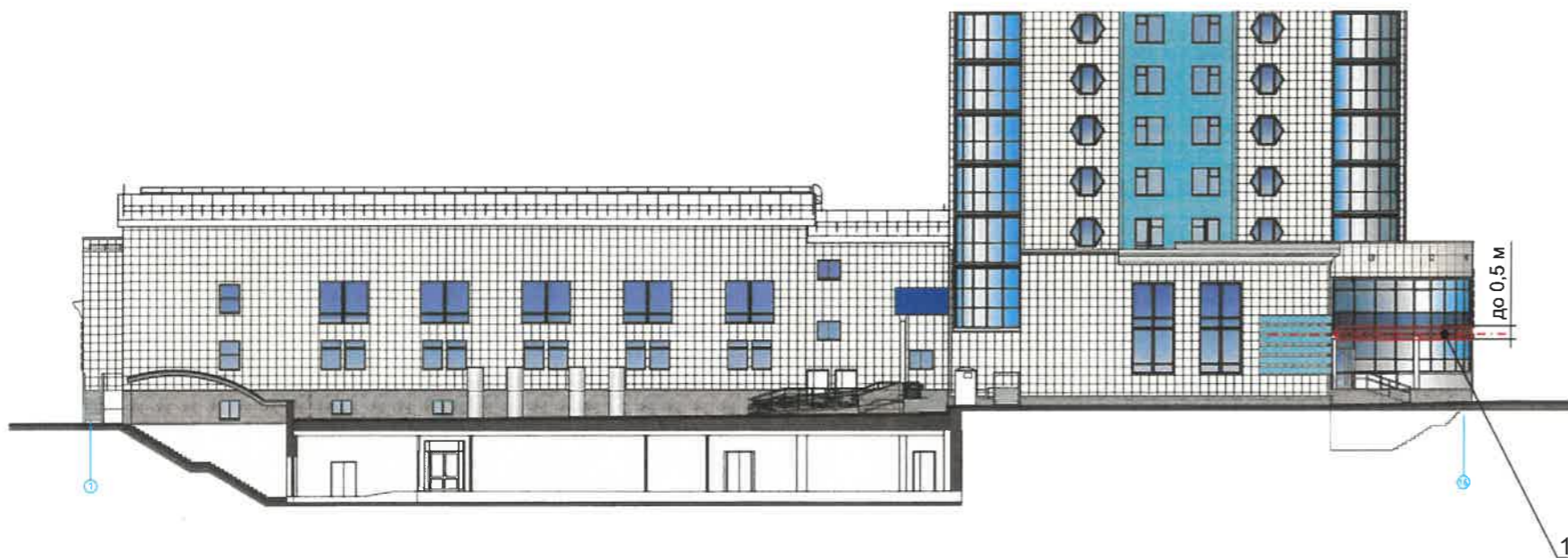
Управление архитектуры и градостроительства
ДГА администрации г.Перми
СООТВЕТСТВУЕТ АРХИТЕКТУРНОМУ ОБЛИКУ ГОРОДА ПЕРМИ
«30» 05/2022
Подпись: *Чарашев*

Условия размещения средств размещения информации, рекламных конструкций

1. Место размещения информации располагается относительно условной прямой линии – единой горизонтальной оси. Местоположение оси на фасаде определяется как половина расстояния между верхним и нижним архитектурным элементом (окна, наличники, карниз, фриз и др.), выделяющимся (западающим, выступающим) из плоскости стены.
2. Размещение вывесок и рекламных конструкций должно осуществляться в границах места допустимого размещения средств размещения информации, рекламных конструкций, установленных данным колерным паспортом объектом капитального строительства.
3. Размещение вывесок по отношению друг к другу, их конфигурация, наполненность информацией должны соответствовать Стандартным требованиям к вывескам, их размещению и эксплуатации (далее - Стандартные требования), утвержденным Решением Пермской городской Думы от 15.12.2020 №277.
4. В случае, если планируемые к размещению вывески не соответствуют типу и местам размещения средства размещения информации, рекламных конструкций колерного паспорта, потребуется внесение изменений в настоящий колерный паспорт.
5. Максимальный размер информационных табличек – 0,5 м x 0,7 м (пункт 2.13 Стандартных требований).
6. Узел крепления каждого типа объекта информации разрабатывается отдельным рабочим проектом.
7. В случае размещения рекламной конструкции на фасаде здания, строения, сооружения, такая конструкция должна быть отражена в составе нового колерного паспорта, а ее размещение должно осуществляться в соответствии с действующим порядком установки эксплуатации рекламных конструкций на территории города Перми, утвержденным решением пермской городской Думы, с последующим получением на установку и эксплуатацию рекламной конструкции в установленном порядке.
8. В случае возникновения спорных ситуаций с другими организациями в отношении мест размещения нестандартных вывесок, расположенных не в границах занимаемого помещения, регулирование конфликта и окончательное решение по размещению вывесок той или иной претендующей организации в соответствии с положениями Жилищного кодекса Российской Федерации должно приниматься на собрании собственников помещений в многоквартирном доме.

						27-05-2022			
						Колерный паспорт объекта капитального строительства по ул. Газеты Звезда, №27 в Ленинском районе г. Перми.			
Изм.	Кол.уч	Лист	№док	Подпись	Дата	Многоквартирный жилой дом со встроенными, пристроенными помещениями	Стадия	Лист	Листов
	Разраб.	Четверухина		<i>Четверухина</i>	05.2022		П	6	8
						Размещение средств размещения информации, рекламных конструкций	ООО «Братья Рим»		

Дворовой фасад (в осях 1-16)



Главный фасад (в осях В-П по ул. Луначарского)

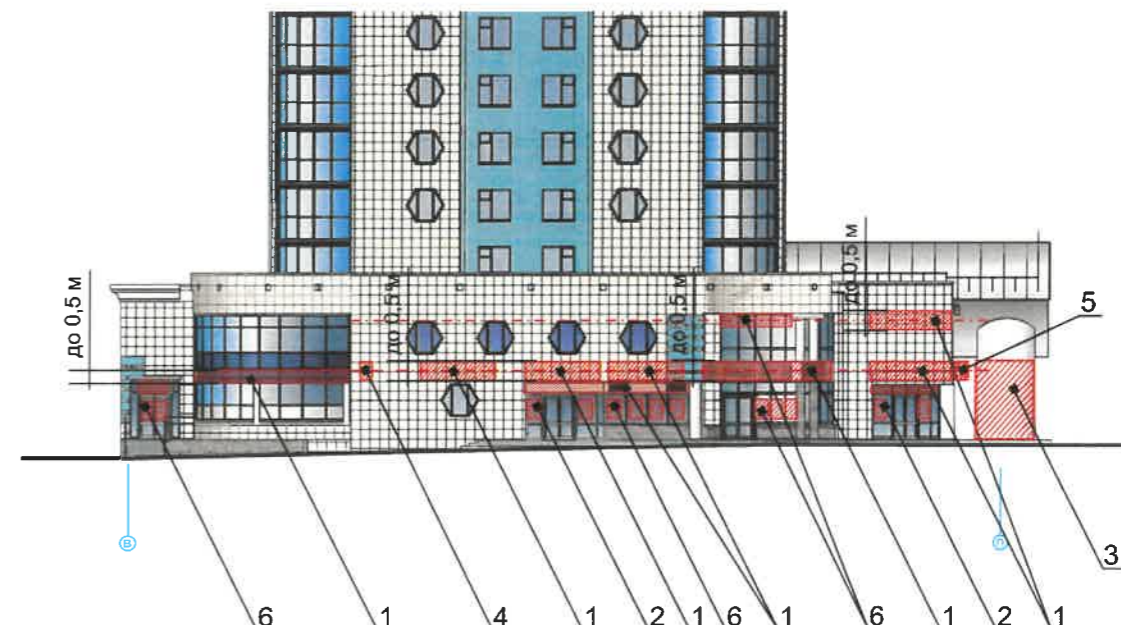
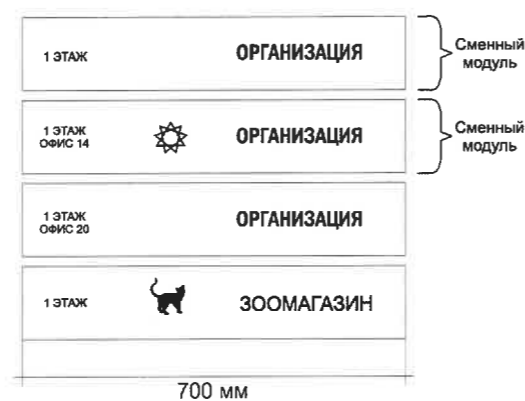


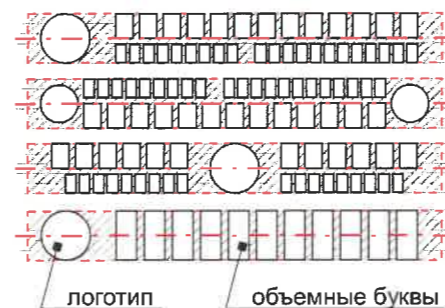
Схема крепления конструкций к фасаду



Пример группировки модульных табличек-указателей



Схемы компоновки объемных букв и/или логотипов, знаков относительно оси размещения объектов городской информации



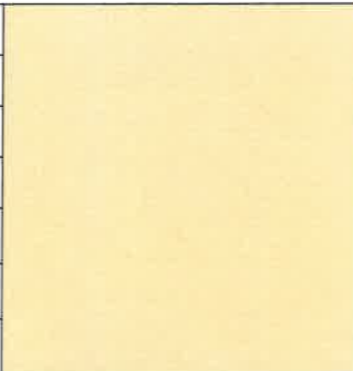
Условные обозначения


- Выноска и номер позиции согласно ведомости размещения средств размещения информации, рекламных конструкций
- Единая горизонтальная ось размещения объектов
- Место допустимого размещения средств размещения информации, рекламных конструкций


Условия размещения средств информации, рекламных конструкций см. на листе 7


Управление архитектуры и городского дизайна
ДГА администрации г.Перми
**СООТВЕТСТВУЕТ АРХИТЕКТУРНОМУ
ОБЛИКУ ГОРОДА ПЕРМИ**
«30» 05/2022
Чайкасова Подпись


						27-05-2022			
						Колерный паспорт объекта капитального строительства по ул. Газеты Звезда, №27 в Ленинском районе г. Перми.			
Изм.	Кол.уч	Лист	№док	Подпись	Дата	Многоквартирный жилой дом со встроенными, пристроенными помещениями	Стадия	Лист	Листов
	Разраб.	Четверухина			05.2022		П	7	8
						Размещение средств размещения информации, рекламных конструкций	ООО «Братья Рим»		

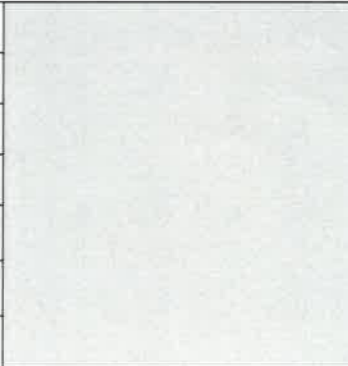
Позиция согласно ведомости отделки фасадов	Координаты цвета RAL 1015	C:	0	
		M:	5	
		Y:	30	
		K:	10	
		R:	234	
		G:	222	
		B:	189	
1, 8				


Позиция согласно ведомости отделки фасадов	Координаты цвета RAL 6033	C:	80	
		M:	20	
		Y:	50	
		K:	0	
		R:	71	
		G:	138	
		B:	132	
7				

Позиция согласно ведомости отделки фасадов	Координаты цвета RAL 5023	C:	80	
		M:	40	
		Y:	10	
		K:	20	
		R:	77	
		G:	102	
		B:	142	
2				

Позиция согласно ведомости отделки фасадов	Координаты цвета 5002	C:	100	
		M:	70	
		Y:	0	
		K:	40	
		R:	43	
		G:	44	
		B:	124	
9				

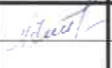
Позиция согласно ведомости отделки фасадов	Координаты цвета RAL 7045	C:	20	
		M:	10	
		Y:	10	
		K:	40	
		R:	145	
		G:	150	
		B:	154	
3, 4, 6, 12? 14				

Позиция согласно ведомости отделки фасадов	Координаты цвета RAL 7035	C:	5	
		M:	0	
		Y:	5	
		K:	20	
		R:	203	
		G:	208	
		B:	204	
15				

Позиция согласно ведомости отделки фасадов	Координаты цвета RAL 7046	C:	30	
		M:	10	
		Y:	10	
		K:	40	
		R:	130	
		G:	137	
		B:	142	
7, 10, 13				

СОГЛАСОВАНО
1^й заместитель начальника ДГА
г. Перми - главный архитектор
Д.Ю. Лапшин
2022

Координаты цветов RAL приведены с сайта: <https://colorscheme.ru>
Каталоги цветов: RAL CLASSIC, RAL DESIGN

						27-05-2022			
						Колерный паспорт объекта капитального строительства по ул. Газеты Звезда, №27 в Ленинском районе г. Перми.			
Изм.	Кол.уч.	Лист	№док	Подпись	Дата	Многоквартирный жилой дом со встроенными, пристроенными помещениями	Стадия	Лист	Листов
	Разраб.	Четверухина			05.2022		П	8	8
						Эталоны колеров	ООО «Братья Рим»		