

ООО «АРТ-Проект»

№ 059-22-01-26-1617 от 12.05.2022 г.
Номер и дата входящего заявления о согласовании колерного паспорта

**ПАСПОРТ ВНЕШНЕГО ОБЛИКА ОБЪЕКТА КАПИТАЛЬНОГО СТРОИТЕЛЬСТВА
(КОЛЕРНЫЙ ПАСПОРТ)**

АДРЕС ОБЪЕКТА: г.Пермь, административный район Свердловский,
проспект Комсомольский, здание (строение) № 71

шифр 003-2022-ОФ

ПЕРМЬ 2022 г.

Ведомость чертежей

ЛИСТ	НАИМЕНОВАНИЕ	ПРИМЕЧАНИЯ
1-3	Общие данные	
4-5	Существующее состояние фасадов (фотофиксация)	
6	Главный фасад в осях А-Г	
7	Главные фасады в осях 8-5, Д-Ж	
8	Главный фасад в осях 1-4. Боковые фасады В-А, Ж-Д	
9	Дворовые фасады в осях 5-7, 3-1	
10	Дворовые фасады в осях Г-Б, Б-В, Д-Е, Е-Д	
11	Размещение средств размещения информации, рекламных конструкций. Главные фасады в осях А-Г, 1-4.	
12	Размещение средств размещения информации, рекламных конструкций. Главные фасады в осях Д-Ж, 8-5.	
13	Размещение средств размещения информации, рекламных конструкций.	
14	Архитектурно-художественная подсветка	
15	Эталоны колеров	

Пояснительная записка

Объект капитального строительства - 5 этажный кирпичный жилой дом с встроенными помещениями общественного назначения, расположенное по адресу г. Пермь, Свердловский район, проспект Комсомольский, 71.

Здание построено в 1955 году в стиле Сталинского ампира с четко выраженными линиями карниза и неоклассическими архитектурными деталями. Кровля скатная, наружные стены выполнены из кирпича.

Характер отделки фасадов: гладкая штукатурка, сочетаемая с фрагментами штукатурки, имитирующими каменную кладку. Колористическое решение: окраска светлых тонов с белыми архитектурными деталями.

Здание находится на территории объекта культурного наследия регионального значения - достопримечательного места «Проспект имени Сталина», утверждено приказом Министерства культуры, молодежной политики и массовых коммуникаций Пермского края от 22.11.2013 № СЭД-27-01-12-372.

Цель разработки колерного паспорта:

1. Определение и согласование допустимых мест размещения средств размещения информации, рекламных конструкций;

2. Определение мест размещения светотехнического оборудования для архитектурно-художественной подсветки.

Настоящим колерным паспортом:







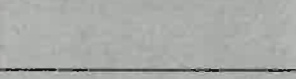
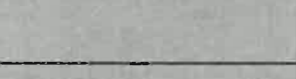


1. Сохраняются ранее установленные типы отделки и цветовое решение;

2. Предусматриваются размещение средств размещения информации организаций, располагающихся в здании.

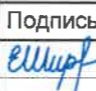

В соответствии с Градостроительным Кодексом РФ, решением Пермской городской Думы от 15.12.2020 №277 (ред. 21.12.2021) «Об утверждении Правил благоустройства территории города Перми и о признании утратившим силу отдельных решений Пермской городской Думы» и постановлением администрации города Перми от 22.02.2017 №130 (ред. от 23.03.2021) «Об утверждении формы и порядка согласования паспорта внешнего облика объекта капитального строительства (колерного паспорта)» проекты колерных паспортов либо проекты изменений в колерные паспорта не являются разрешительной документацией на строительство, реконструкцию объекта капитального строительства; не являются правовым основанием на устройство пристроек, навесов, козырьков.

В соответствии с требованиями Постановления администрации города Перми от 22.02.2017 № 130 (ред. от 23.03.2021) «Об утверждении формы и Порядка согласования паспорта внешнего облика объекта капитального строительства (колерного паспорта)».

Ведомость отделки фасадов

ПОЗ.	ЭЛЕМЕНТ ФАСАДА	ЭТАЛОН ЦВЕТА	ОБОЗНАЧ	ВИД ОТДЕЛКИ	ПРИМ.
1	Цоколь		RAL 7037	Фасадная штукатурка, окраска	
2	Поле стен главных фасадов		RAL 06 070 20	Окраска фасадной краской по штукатурке	
3	Поле стен дворовых фасадов		RAL 040 50 30	Кирпичная кладка покрытая гидрофобным составом	
4	Декоративные элементы фасада	белый	RAL 9003	Окраска фасадной краской по штукатурке	
5	Переплеты окон, витринного остекления	белый	RAL 9003 RAL 7004	Металлопластик (ПВХ профиль, алюминиевый профиль)	
6	Металлические конструкции козырьков		RAL 7021	Атмосферостойкая краска по металлу	
7	Дверные переплеты	белый	RAL 9003 RAL 7004	Алюминиевые профили, стеклопакеты	
8	Ступени крылец		RAL 7024	Керамогранит с шероховатой поверхностью	
9	Ограждения балконов, лестниц и кровли		RAL 7004	Краска по металлу, никелированная хромированная сталь	
10	Покрытие козырька		RAL 7004	Закаленное стекло, краска по металлу	
11	Водосточные трубы, вентиляционные трубы		RAL 7004	Оцинкованная кровельная сталь с полимерным покрытием	
12	Слуховые окна, пожарные лестницы		RAL 7004	Оцинкованная сталь, краска по металлу	
13	Кровля			Оцинкованная сталь	

СОГЛАСОВАНО
1^й заместитель начальника ДГА
г. Перми - главный архитектор
Д.Ю. Папшин
27.12.2022

						003-2022-ОФ			
						Колерный паспорт объекта капитального строительства по проспекту Комсомольский, № 71, Свердловского района г. Перми			
Изм.	Кол.уч.	Лист	Недок	Подпись	Дата	Многоквартирный дом со встроенными помещениями общественного назначения	Стадия	Лист	Листов
Разраб.		Ширинкина Е.Н.			01.22.		П	1	15
Н.Контр.		Борычко И.П.			01.22.	Общие данные	ООО "Арт-Проект"		

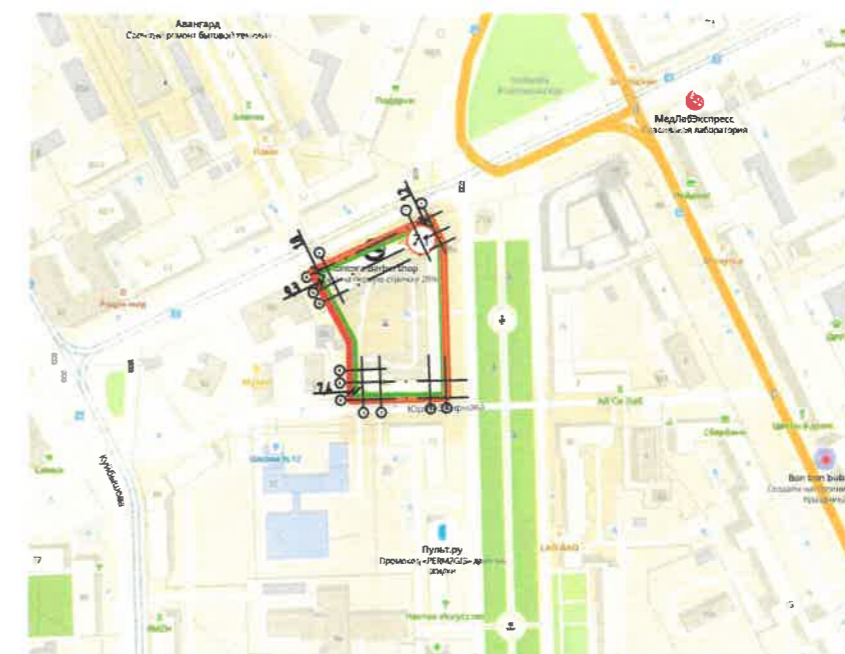
ИНСТРУКЦИЯ
о порядке производства работ, связанных
с окраской фасадов и всех наружных частей зданий, сооружений,
строений, расположенных на территории города Перми

- Окраска (отделка) фасадов и всех наружных частей зданий, сооружений, строений, расположенных на территории города Перми, может производиться лишь на основании паспорта внешнего облика объекта капитального строительства (колерного паспорта), согласованного с департаментом градостроительства и архитектуры администрации г. Перми (далее - ДГА).
- До начала процесса окраски (отделки) здания или какого-либо сооружения должны быть произведены работы по капитальному ремонту всех без исключения его наружных частей, подлежащих окраске.
- До начала ремонта зданий, имеющих газосветовую рекламу, сообщить рекламораспространителю о предстоящих работах на фасаде здания с целью сохранения вывесок либо их демонтажа.
- Полуразрушенные и разрушенные архитектурные художественно-скульптурные элементы фасада: карнизы, фризы, колонны, пилястры, сандрики, кронштейны, обрамления проемов, различные лепные украшения, барельефы, мозаика, художественная роспись и т.п. подлежат обязательному восстановлению в своем первоначальном виде. Категорически запрещается производить окраску здания без предварительного восстановления указанных элементов декора фасада.
- Металлические поверхности отдельных элементов фасада: чугунные решетки, ограждения балконов и лестниц, элементы входных групп, двери, кронштейны и прочие архитектурно-художественные элементы фасада перед окраской очищаются от грязи, ржавчины, старой краски и покрываются вновь атмосферостойкой краской для металлических поверхностей.
- В соответствии с выданными образцами цвета (колерами) на окраску (отделку) здания организация, производящая ремонт здания, составляет пробные образцы цвета, которые наносятся на подготовленную для покраски поверхность стены в уровне 1-го этажа здания (не выше 1,5 метров от земли).
- Проверку и согласование пробного образца цвета (выкрас колера) производит уполномоченный представитель ДГА. Без указанных проверки и согласования производить окраску (отделку) фасадов здания категорически запрещается.
- Домоуправления, организации и учреждения, производящие окраску (отделку) и связанный с нею ремонт фасадов здания, несут ответственность за выполнение настоящей инструкции и могут быть привлечены к административной ответственности за ее нарушение в соответствии со статьей 6.8.2 «Нарушение требований к внешнему виду фасадов зданий, строений, сооружений» Закона Пермского края от 06.04.2015 № 460-ПК «Об административных правонарушениях в Пермском крае».
- По всем вопросам, связанным с производством работ, необходимо обращаться в ДГА по адресу: г. Пермь, ул. Сибирская, 15, каб. 315, тел. 212-76-98.

Ведомость ссылочных и прилагаемых документов

ОБОЗНАЧЕНИЕ	НАИМЕНОВАНИЕ	ПРИМЕЧАНИЕ
	<u>Ссылочные документы</u>	
Постановления администрации города Перми от 22.02.2017 № 130 (ред. от 23.03.2021)	«Об утверждении формы и Порядка согласования паспорта внешнего облика объекта капитального строительства (колерного паспорта)»	
Решение Пермской городской Думы от 15.12.2020 №277 (ред. 21.12.2021)	«Об утверждении Правил благоустройства территории города Перми»	
Приказ Министерства культуры, молодежной политики и массовых коммуникаций Пермского края от 22.11.2013 № СЭД-27-01-12-372	«Об утверждении границ территории, предмета охраны, градостроительных регламентов и режимов использования территории объекта культурного наследия - достопримечательного места «Проспект им. Сталина»	
№СЭД -22-01-05-12 от 02.04.2013	Колерный паспорт объекта капитального строительства по проспекту Комсомольский, 71 в Свердловском районе города Перми шифр 047-10-2013-ОФ	Согласован от 11.2014
№СЭД 059-22-01-26-717 от 27.06.2018	Колерный паспорт объекта капитального строительства по проспекту Комсомольский, 71 в Свердловском районе города Перми шифр 71-С-2018-ОФ	Согласован от 28.06.2018
№СЭД 059-22-01-26-303 от 24.01.2019	Колерный паспорт объекта капитального строительства по проспекту Комсомольский, 71 в Свердловском районе города Перми шифр 71-С-2019-ОФ	Согласован от 25.01.2019
№СЭД 059-22-01-26-2789 от 07.05.2019	Колерный паспорт объекта капитального строительства по проспекту Комсомольский, 71 в Свердловском районе города Перми шифр 71-С-2019-ОФ	Согласован от 21.05.2019

Ситуационный план



Условные обозначения:

- 71 - здание по адресу: проспект Комсомольский, 71 в Свердловский район г. Пермь.
- красная линия (здание размещается по границам красных линии).
- земельный участок с кадастровым номером 59:01:4410734:6.
- фасады с местами размещения средств размещения информации, рекламной конструкций.
- 1 - Координатная ось.

ПРИМЕЧАНИЕ: Координационные оси расставлены условно

						003-2022-ОФ			
						Колерный паспорт объекта капитального строительства по проспекту Комсомольский, № 71, Свердловского района г. Перми			
Изм.	Кол.уч.	Лист	№док	Подпись	Дата	Многоквартирный дом со встроенными помещениями общественного назначения	Стадия	Лист	Листов
Разраб.		Ширинкина Е.Н.		<i>Е.Н. Ширинкина</i>	01.22.			П	2
Н.Контр.		Борычко И.П.		<i>И.П. Борычко</i>	01.22.	Общие данные		ООО "Арт-Проект"	

ПОЯСНИТЕЛЬНАЯ ЗАПИСКА

Требования к внешнему облику объекта

В соответствии с пунктом 5.1.3 приложения 2 к Приказу Министерства культуры, молодежной политики и массовых коммуникаций Пермского края от 22.11.2013 № СЭД-27-01-12-372 (далее - Приказ) МКД по Комсомольскому проспекту, 71 расположен в границах объекта культурного наследия - достопримечательного места "Проспект им. Сталина" (далее - достопримечательное место) и является объектом, формирующим историко-архитектурную среду достопримечательного места.

В предмет охраны достопримечательного места включены следующие характеристики МКД:

- высота, силуэт, габариты здания, план здания по внешнему абрису со стороны уличных фасадов; материалы и характер отделки фасадов (гладкая штукатурка, сочетаемая с фрагментами штукатурки, имитирующими каменную кладку, неоклассические архитектурные детали), колористическое решение (окраска светлых тонов с выделением нижних этажей более плотным тоном, архитектурных деталей белым цветом), стилистика ("сталинский ампир"), форма окон (вертикальные прямоугольные и арочные), арочные проезды (внутридомовые и в специально сооруженных арках), функциональное использование (жилые дома с жилыми и общественными помещениями в первых этажах).

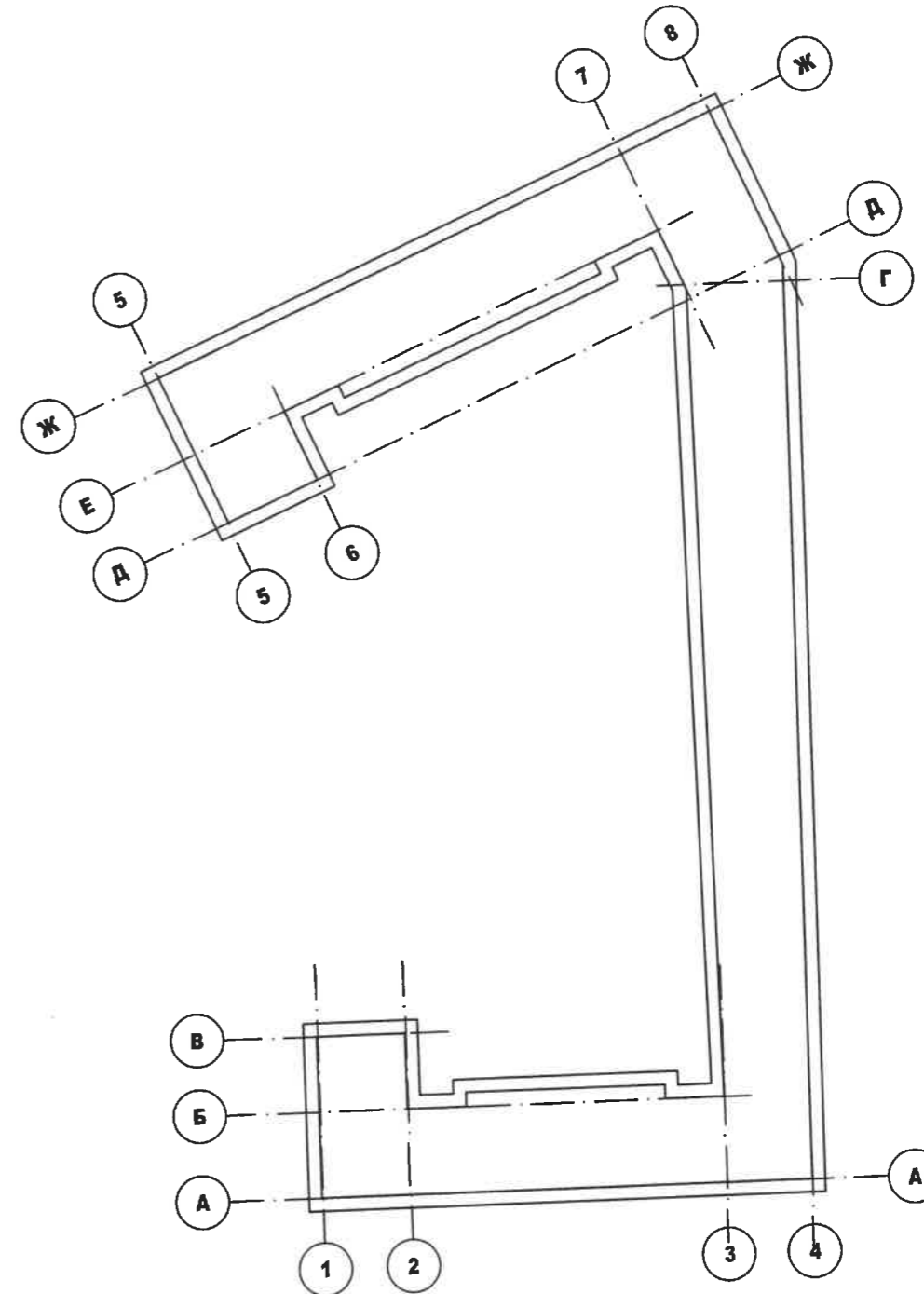
В соответствии с пунктами 2.9, 3.1, 3.4 приложения 3 к Приказу:

- предельно допустимый размер выступа элементов зданий и сооружений из плоскости наружной стены фасада здания (крыльца, навесы, эркеры, балконы) за историческую линию застройки: не более 1,2 м;
- производство землеустроительных, земляных, строительных, мелиоративных, хозяйственных и иных работ на территории достопримечательного места допускается только при наличии в проектах проведения работ раздела об обеспечении сохранности объектов культурного наследия и при обеспечении заказчиком работ требований к их сохранности;
- действуют ограничения использования фасадов, расположенных вдоль исторических линий застройки, а также боковых фасадов, примыкающих к историческим линиям застройки;
- отделка фасадов осуществляется в соответствии с паспортами внешнего облика объектов капитального строительства (колерными паспортами), утвержденными органом местного самоуправления в установленном порядке на основании предмета охраны достопримечательного места;
- при отделке фасадов сохраняются и восстанавливаются элементы архитектурного декора, отнесенного к предмету охраны достопримечательного места;
- цветовое решение фасадов определяется в соответствии с предметом охраны достопримечательного места.

Запрещается:

- частичная (фрагментарная) отделка фасадов;
- изменение архитектурных элементов и деталей фасадов, отнесенных к предмету охраны достопримечательного места;
- остекление, изменение исторического внешнего вида ограждений балконов, лоджий, изменение материала, рисунка и цвета оконных переплетов, отнесенных к предмету охраны достопримечательного места;
- сооружение внешних тамбуров входных групп;
- устройство входов, въездов в помещения, расположенные ниже уровня первого этажа;
- размещение антенн, наружных блоков вентиляции и кондиционирования, вентиляционных труб, элементов систем газоснабжения и других технологических элементов зданий и сооружений. Антенны, наружные блоки вентиляции и кондиционирования, вентиляционные трубы, элементы системы газоснабжения и другие технологические элементы зданий и сооружений могут размещаться исключительно на кровле объектов капитального строительства компактными упорядоченными группами с использованием единой несущей основы, в том числе с устройством ограждения, а также на фасадах, не обращенных к историческим линиям улиц и не примыкающих к ним.
- До начала проведения работ по капитальному ремонту общего имущества в МКД необходимо разработать и согласовать с органом исполнительной власти, осуществляющим функции в области охраны объектов культурного наследия, раздел об обеспечении сохранности объекта культурного наследия в соответствии с пунктом 2 статьи 36 Федерального закона от 25.06.2002 № 73-ФЗ «Об объектах культурного наследия (памятниках истории и культуры) народов Российской Федерации».

План координационных осей здания



ПРИМЕЧАНИЕ: Координационные оси расставлены условно

						003-2022-ОФ			
						Колерный паспорт объекта капитального строительства по проспекту Комсомольский, № 71, Свердловского района г. Перми			
Изм.	Кол.уч.	Лист	№док	Подпись	Дата	Многоквартирный дом со встроенными помещениями общественного назначения	Стадия	Лист	Листов
				<i>ЕШУФ</i>	01.22.		П	3	
Н.Контр.		Борычко И.П.		<i>И.П.</i>	01.22.	Общие данные	ООО "Арт-Проект"		

Главные фасады



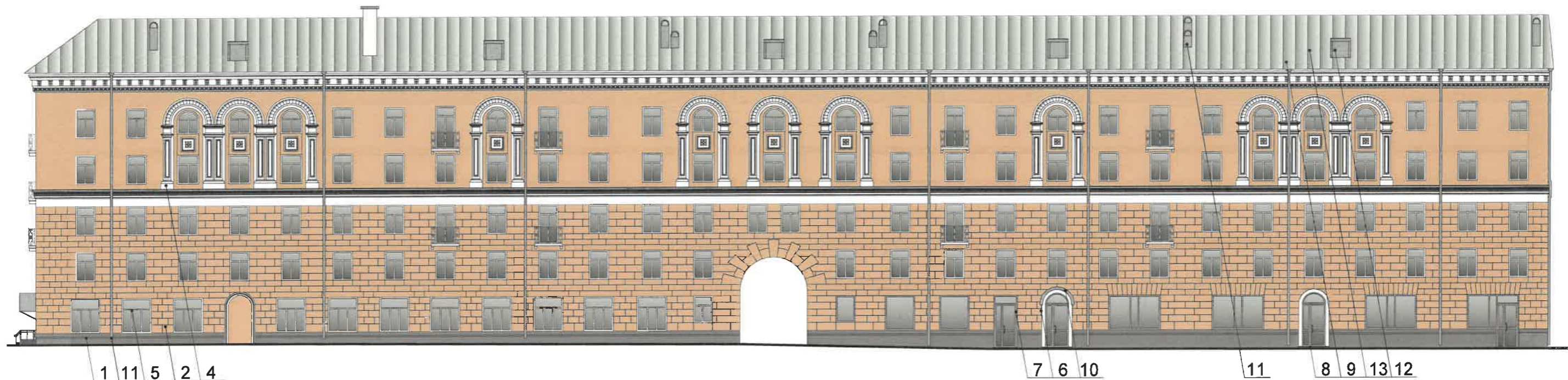
						003-2022-ОФ		
						Колерный паспорт объекта капитального строительства по проспекту Комсомольский, № 71, Свердловского района г. Перми		
Изм.	Кол.уч.	Лист	№док	Подпись	Дата	Стадия	Лист	Листов
Разраб.		Ширинкина Е.Н.		<i>Е.Н. Ширинкина</i>	01.22.	Многоквартирный дом со встроенными помещениями общественного назначения	П	4
Н.Контр.		Борычко И.П.		<i>И.П. Борычко</i>	01.22.		Существующее состояние фасадов (фотофиксация)	
						ООО "Арт-Проект"		

Дворовые фасады

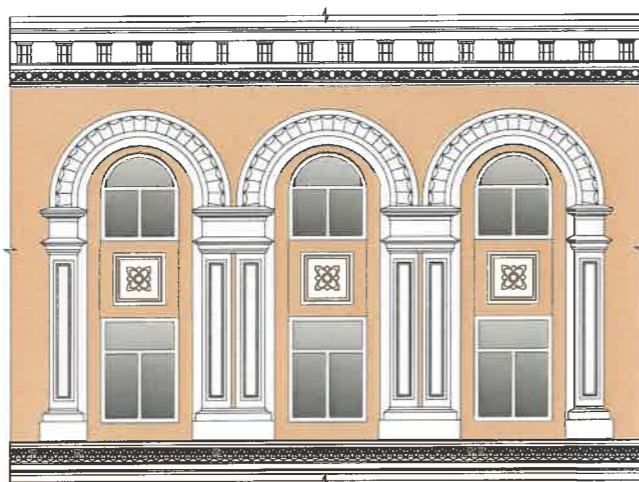


						003-2022-ОФ			
						Коперный паспорт объекта капитального строительства по проспекту Комсомольский, № 71, Свердловского района г. Перми			
Изм.	Кол.уч.	Лист	Недок	Подпись	Дата	Многоквартирный дом со встроенными помещениями общественного назначения	Стадия	Лист	Листов
Разраб.		Ширинкина Е.Н.		<i>Е.Н. Ширинкина</i>	01.22.		П	5	
Н.Контр.		Борычко И.П.		<i>И.П. Борычко</i>	01.22.	Существующее состояние фасадов (фотофиксация)	ООО "Арт-Проект"		

Главный фасад в осях А-Г



Фрагмент главного фасада в осях А-Г



СОГЛАСОВАНО
1^й заместитель начальника ДГА
г. Перми - главный архитектор
Д.Ю. Лапшин
27 мая 2022

ПРИМЕЧАНИЕ:

1. В случае, если наружные лестницы при дополнительно устроенных входах в общественные помещения здания выходят за границы предоставленного земельного участка и красные линии квартала, то устройство дополнительных или переустройство существующих входных групп требует получения разрешения в установленном порядке;

2. В случае устройства или переустройства (перепланировки, ремонта, реконструкции) помещений общественного назначения, их входных групп должны быть предусмотрены мероприятия по обеспечению доступности данных помещений для маломобильных групп населения, включая инвалидов, использующих кресла-коляски и собак-проводников (далее-МГН) в соответствии с требованиями СП 59.13330.2016 Свод правил. Доступность зданий и сооружений для маломобильных групп населения. Данный свод правил касается функционально-планировочных элементов зданий и сооружений, их участков или отдельных помещений, доступных для МГН (входные узлы, коммуникации, пути эвакуации, помещения и зоны обслуживания, а также их информационное и инженерное обустройство). В частности, лестницы при входах в общественные помещения должны дублироваться пандусами с уклоном не более 1:20 (5%).

3. Следует учитывать, что в соответствии с Приказом Министерства культуры, молодежной политики и массовых коммуникаций Пермского края от 22.11.2013 № СЭД-27-01-12-372 установлен предельно допустимый размер выступа элементов зданий и сооружений из плоскости наружной стены фасада здания (крыльца, навесы, эркеры, балконы) за историческую линию застройки: не более 1,2 м.

Условные обозначения:

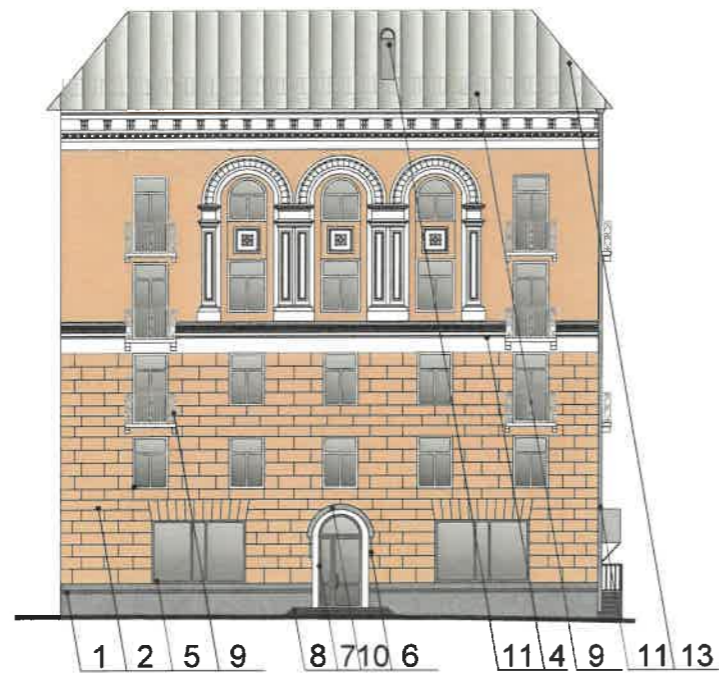
1 - выноска и номер позиции согласно ведомости отделки фасадов на листе 1

						003-2022-ОФ			
						Колерный паспорт объекта капитального строительства по проспекту Комсомольский, № 71, Свердловского района г. Перми			
Изм.	Кол.уч.	Лист	Недок	Подпись	Дата	Многоквартирный дом со встроенными помещениями общественного назначения	Стадия	Лист	Листов
Разраб.		Ширинкина Е.Н.		<i>Ширинкина</i>	01.22.		П	6	
Н.Контр.		Борычко И.П.		<i>Борычко</i>	01.22.	Главный фасад в осях А-Г	ООО "Арт-Проект"		

Главный фасад в осях 8-5

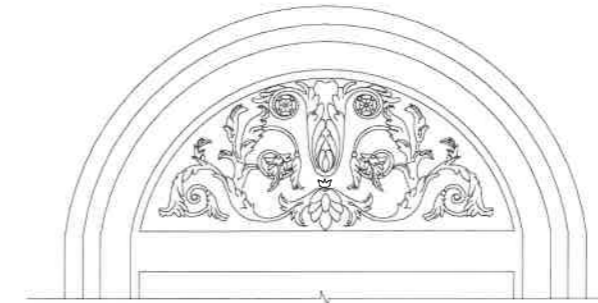


Главный фасад в осях Д-Ж





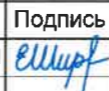

СОГЛАСОВАНО
1^й заместитель начальника ДГА
г. Перми - главный архитектор
Д.Ю. Лапшин
"27" мая 2022г.

Фрагмент главного фасада в осях 8-5

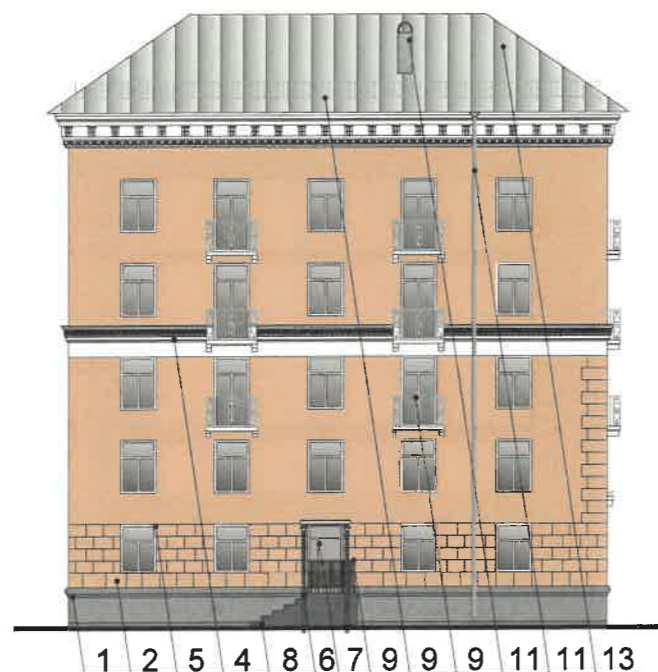


Условные обозначения:

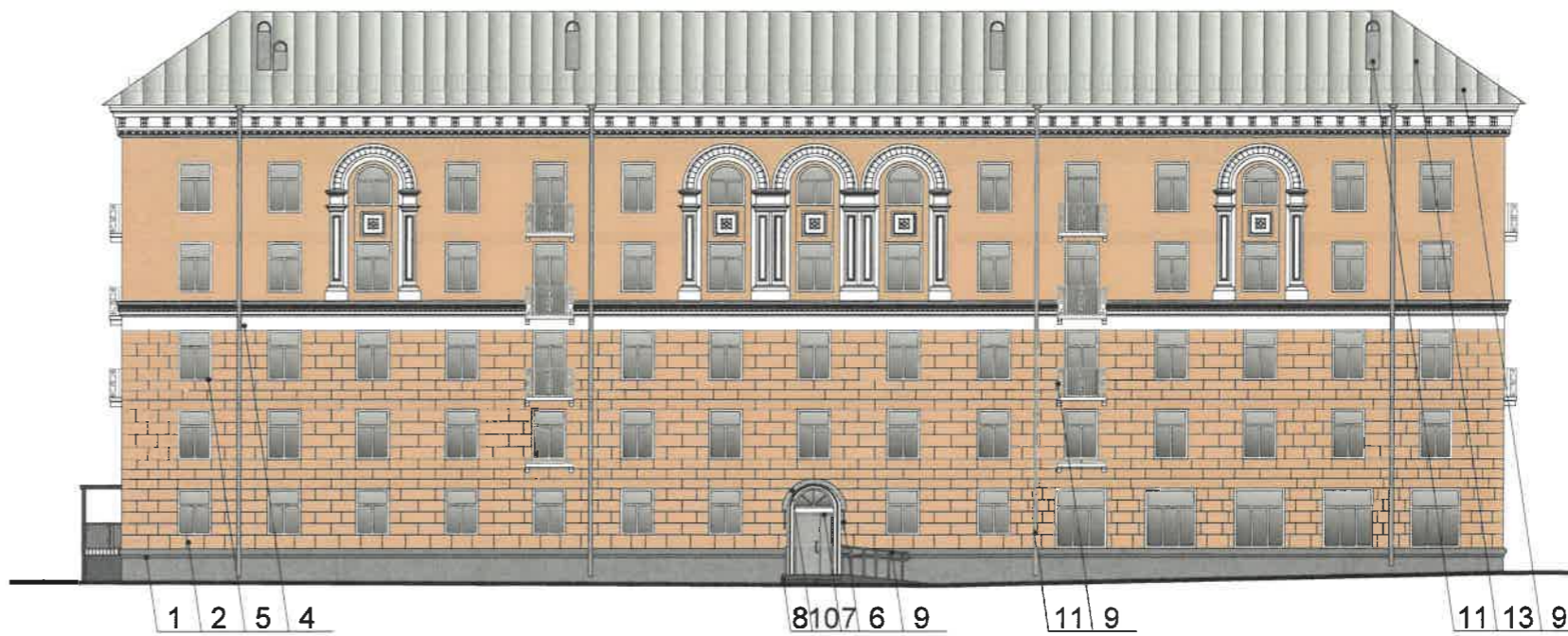
-  - место возможного размещения дополнительного оборудования
-  - выноска и номер позиции согласно ведомости отделки фасадов на листе 1

						003-2022-ОФ			
						Колерный паспорт объекта капитального строительства по проспекту Комсомольский, № 71, Свердловского района г. Перми			
Изм.	Кол.уч.	Лист	Недок	Подпись	Дата	Многоквартирный дом со встроенными помещениями общественного назначения	Стадия	Лист	Листов
Разраб.		Ширинкина Е.Н.			01.22.		П	7	
Н.Контр.		Борычко И.П.			01.22.	Главные фасады в осях 8-5, Д-Ж	ООО "Арт-Проект"		

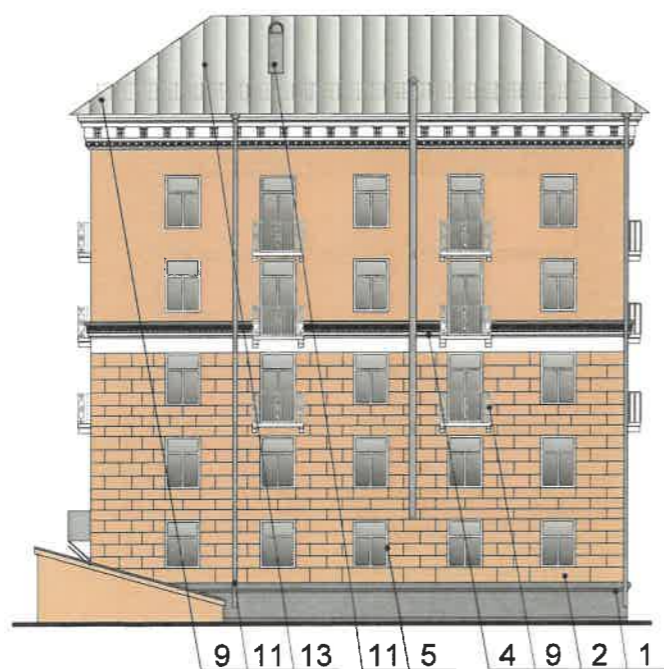
Боковой фасад в осях В-А



Главный фасад в осях 1-4



Боковой фасад в осях Ж-Д



СОГЛАСОВАНО
1^й заместитель начальника ДГА
г. Перми - главный архитектор
Д.Ю. Лапшин
17 мая 2022г.

Условные обозначения:

1 - выноска и номер позиции согласно ведомости отделки фасадов на листе 1

ПРИМЕЧАНИЕ:

1. Элементы архитектурного декора, лепнина могут быть отображены схематично и не в полном объеме ввиду маленького масштаба чертежей фасадов.
2. Перед производством работ по ремонту и реставрации элементов фасадов, декора требуется разработка проектно-сметной и рабочей документации с подробными чертежами изделий (декора/лепнины) с точным воспроизведением в размерах исторического рисунка декоративного элемента в масштабах: 1:5; 1:10; 1:20 (масштаб изображения выбирают в зависимости от размеров здания и насыщенности изображений на чертеже).

003-2022-ОФ					
Коперный паспорт объекта капитального строительства по проспекту Комсомольский, № 71, Свердловского района г. Перми					
Изм.	Кол.уч.	Лист	№док	Подпись	Дата
Разраб.		Ширинкина Е.Н.		<i>Ширинкина</i>	01.22.
				Многоквартирный дом со встроенными помещениями общественного назначения	
				Главный фасад в осях 1-4 Боковые фасады в осях В-А, Ж-Д	
				ООО "Арт-Проект"	
		Стадия	Лист	Листов	
		П	8		

Дворовой фасад в осях 5-7



СОГЛАСОВАНО
 1^й заместитель начальника ДГА
 г. Перми - главный архитектор
 Д.Ю. Лайшин
 "27" мая 2022г.

Дворовой фасад в осях 3-1

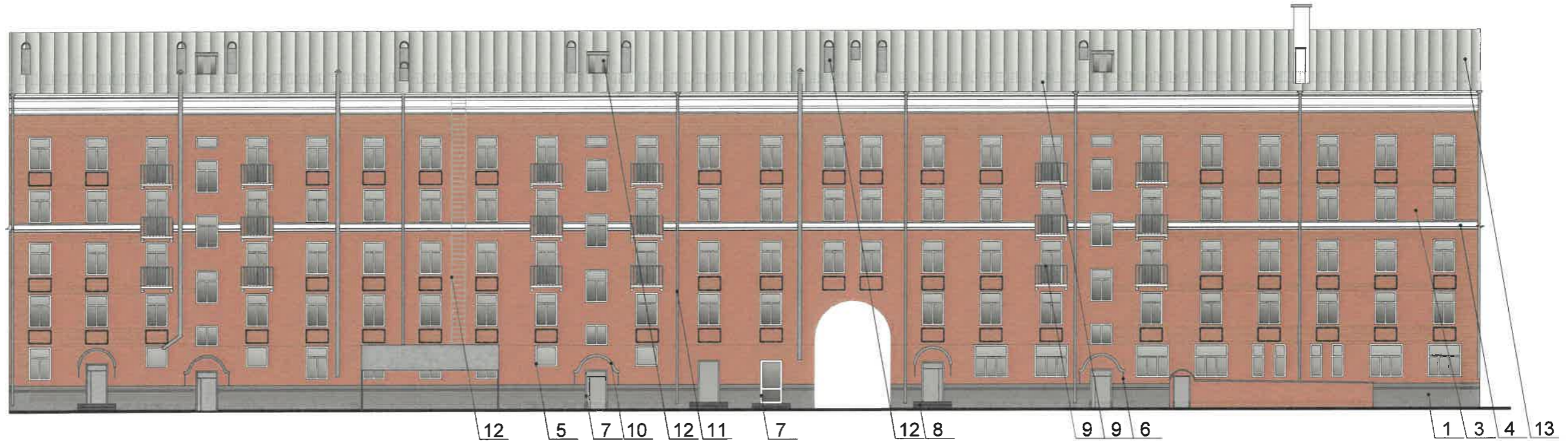


Условные обозначения:

- место возможного размещения дополнительного оборудования
- 1 - выноска и номер позиции согласно ведомости отделки фасадов на листе 1

						003-2022-ОФ			
						Колерный паспорт объекта капитального строительства по проспекту Комсомольский, № 71, Свердловского района г. Перми			
Изм.	Кол.уч.	Лист	Недок	Подпись	Дата	Многоквартирный дом со встроенными помещениями общественного назначения	Стадия	Лист	Листов
Разраб.		Ширинкина Е.Н.		<i>Ширинкина</i>	01.22.		П	9	
Н.Контр.		Борычко И.П.		<i>Борычко</i>	01.22.	Дворовые фасады в осях 5-7, 3-1	ООО "Арт-Проект"		

Дворовой фасад в осях Г-Б



ПРИМЕЧАНИЕ:

1. Дополнительное оборудование - размещаемые на фасадах здания, строения, сооружения системы технического обеспечения эксплуатации зданий, строений, сооружений (наружные блоки систем кондиционирования и вентиляции, маскирующие ограждения (экраны, решетки), вентиляционные трубопроводы, антенны, видеокамеры наружного наблюдения, электрощиты, кабельные линии, иное подобное оборудование), защитные устройства (решетки, рольставни), почтовые ящики, часы, банкоматы, элементы архитектурно-художественной подсветки, флажтоки и иное оборудование.

2. Размещение дополнительного оборудования, дополнительных элементов и устройств на фасадах объектов капитального строительства допускается при соблюдении следующих условий:

-соответствие размещения дополнительного оборудования архитектурному решению фасадов, предусмотренному проектной документацией, в соответствии с которой осуществлено строительство (реконструкция) Объекта, с привязкой к единой (вертикальной, горизонтальной) системе осей фасадов;

-единая горизонтальная ось - условная прямая линия. Определяется как половина расстояния между верхним и нижним архитектурным элементом (окна, наличники, карниз, фриз и другие), выделяющимся (западающим, выступающим) из плоскости стены;

-единая вертикальная ось - условная прямая линия. Определяется как половина расстояния между границами одного архитектурного элемента (окна, двери, колонны) либо между двумя архитектурными элементами (окна, двери, колонны);

-комплексное решение размещения оборудования - единое архитектурное и цветовое решение (в том числе размер, форма, материал);

-размещение дополнительного оборудования на архитектурных деталях, элементах декора, поверхностях с ценной архитектурной отделкой, а также крепление, ведущее к повреждению архитектурных поверхностей, не допускаются

3. Размещение дополнительного оборудования не должно нарушать законные интересы собственников жилых помещений в непосредственной близости с оборудованием.

4. Внешние блоки кондиционирования закрываются декоративными экранами в цвет фасада.

5. Наружные системы кондиционирования устанавливаются: у жилых помещений - за счет внутреннего пространства балкона/лоджии, у не жилых - за счет пространства помещений.

Условные обозначения:

- место возможного размещения дополнительного оборудования

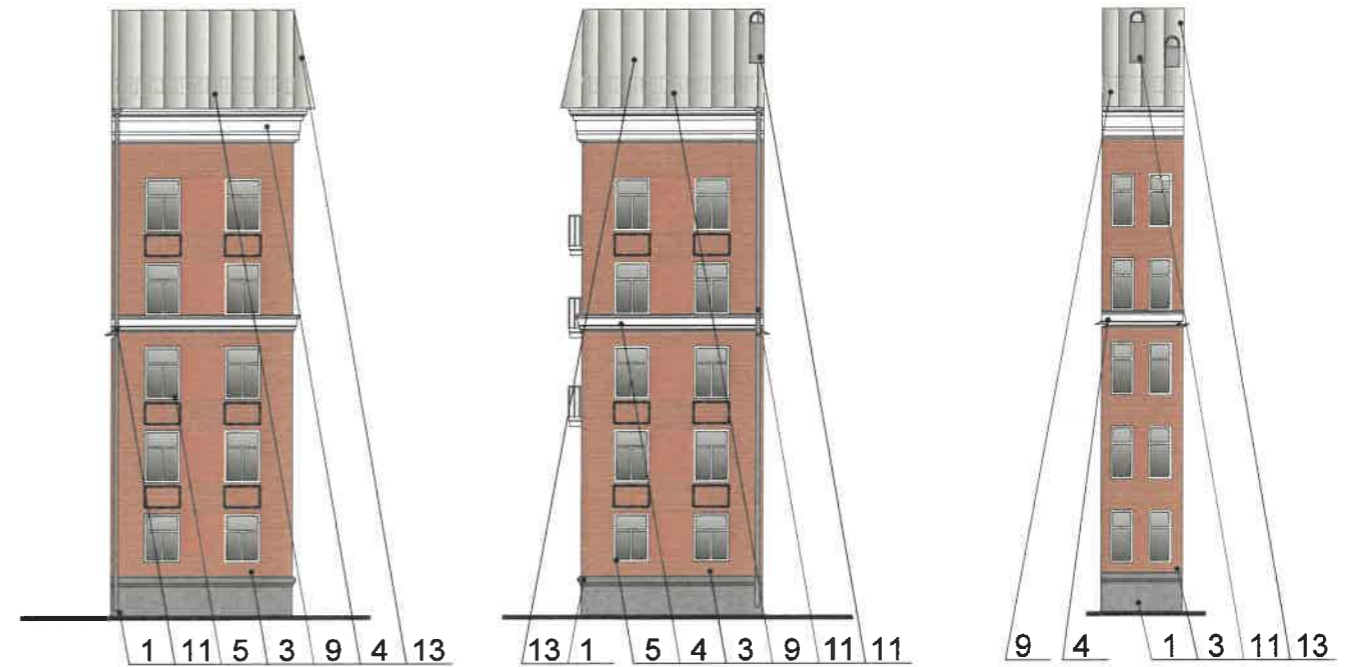
- выноска и номер позиции согласно ведомости отделки фасадов на листе 1

СОГЛАСОВАНО
1^й заместитель начальника ДГА
г. Перми - главный архитектор
Д.Ю. Рапшин
21 мая 2022г.

Дворовой фасад в осях Б-В

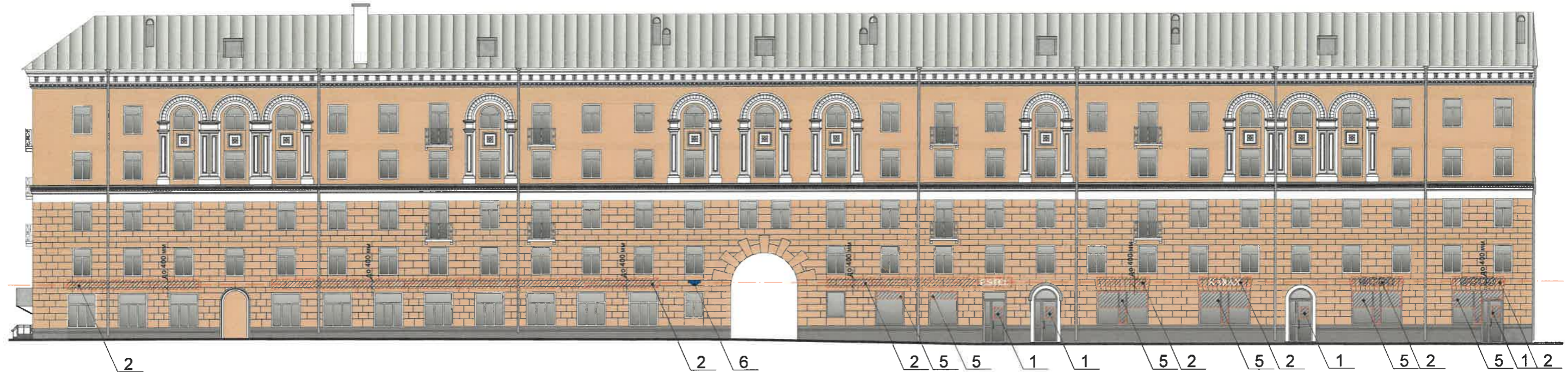
Дворовой фасад в осях Д-Е

Дворовой фасад в осях Е-Д

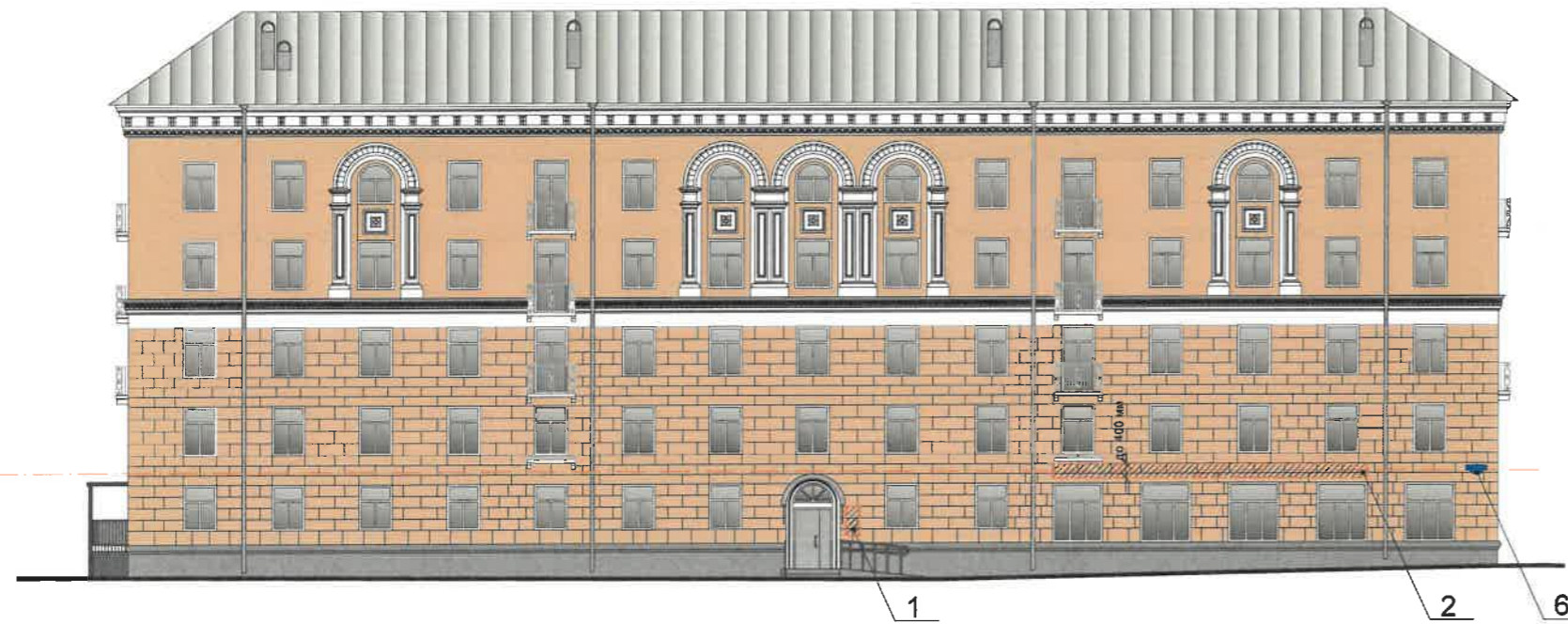


						003-2022-ОФ			
						Колерный паспорт объекта капитального строительства по проспекту Комсомольский, № 71, Свердловского района г. Перми			
Изм.	Кол.уч.	Лист	№док	Подпись	Дата	Многоквартирный дом со встроенными помещениями общественного назначения	Стадия	Лист	Листов
Разраб.		Ширинкина Е.Н.			01.22.		П	10	
Н.Контр.		Борычко И.П.			01.22.	Дворовые фасады в осях Г-Б, Б-В, Д-Е, Е-Д	ООО "Арт-Проект"		

Главный фасад в осях А-Г



Главный фасад в осях 1-4



Управление архитектуры и городского дизайна
ДГА администрации г.Перми
СООТВЕТСТВУЕТ АРХИТЕКТУРНОМУ
ОБЛИКУ ГОРОДА ПЕРМИ
«17» мая 2022
Подпись

1. Пояснительную записку смотреть на листе 13.
2. Ведомость средств размещения информации смотреть на листе 12.

Условные обозначения:

- единая горизонтальная ось размещения объектов
- место допустимого размещения средств размещения информации, рекламных конструкций
- 1 - выноска и номер позиции согласно ведомости средств размещения информации, рекламных конструкций на листе 13

						003-2022-ОФ			
						Колерный паспорт объекта капитального строительства по проспекту Комсомольский, № 71, Свердловского района г. Перми			
Изм.	Кол.уч.	Лист	Недок	Подпись	Дата	Многоквартирный дом со встроенными помещениями общественного назначения	Стадия	Лист	Листов
Разраб.		Ширинкина Е.Н.		<i>Ширинкина</i>	01.22.		П	11	
Н.Контр.		Борычко И.П.		<i>Борычко</i>	01.22.	Размещение средств размещения информации, рекламных конструкций. Главные фасады в осях А-Г, 1-4.	ООО "Арт-Проект"		

Главный фасад в осях Д-Ж



Главный фасад в осях 8-5



Фотофиксация вывески

Управление архитектуры и городского дизайна
ДГА администрации г.Перми
СООТВЕТСТВУЕТ АРХИТЕКТУРНОМУ
ОБЛИКУ ГОРОДА ПЕРМИ
«27» мая 2022
Подпись



Ведомость средств размещения информации, рекламных конструкций

Поз.	Тип объекта, материал, способы крепления	Цвет (с указанием RAL)	Наличие подсветки
1	Информационная табличка (режимник). Одиночная (500x700). Оргстекло, пластик, металл, выклейки	Фирменные цвета	Без подсветки
2	Вывеска - объемные буквы и/или логотип без подложки на металлических направляющих в цвет фасада на стене здания. Металл, пластик, пленки	Фирменные цвета	Внешняя или внутренняя, светодиодами
3	Вывеска - объемные буквы и/или логотип без подложки на металлических направляющих на козырьке. Металл, пластик, пленки	Фирменные цвета	Внешняя или внутренняя, светодиодами
4	Панель-кронштейн. Металл, пластик, пленки	Фирменные цвета	Внешняя или внутренняя, светодиодами
5	Информация на остеклении в виде выклейки*. Пленка ПВХ	Фирменные цвета	Возможна подсветка
6	Указатель с наименованием улицы и номером дома (здания) (пункт 11.4.2 решения Пермской городской Думы от 15.12.2020 № 277). Пластик, металл.	Синий R-(0) G-(20) B-(120), белый	Возможна подсветка
7	Указатель номера подъезда и квартир (пункт 11.4.2 решения Пермской городской Думы от 15.12.2020 № 277). Оргстекло, металл, пластик.	Синий R-(0) G-(20) B-(120), белый	Возможна подсветка

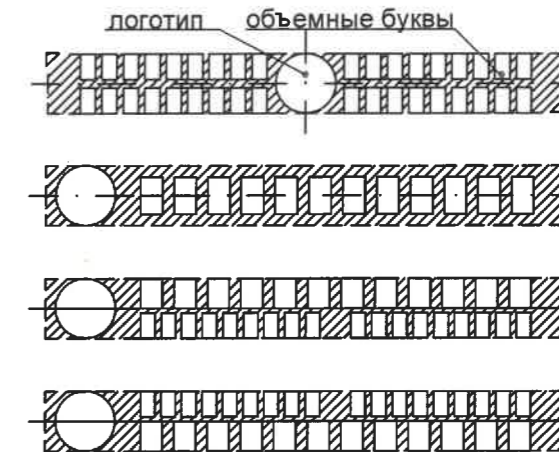
Условные обозначения

- ось размещения объектов городской информации, вывесок
- место допустимого размещения объектов городской информации, вывесок
- выноска и номер позиции согласно ведомости средств размещения информации, рекламных конструкций

1. Пояснительную записку смотреть на листе 13.

						003-2022-ОФ			
						Колерный паспорт объекта капитального строительства по проспекту Комсомольский, № 71, Свердловского района г. Перми			
Изм.	Кол.уч.	Лист	Недок	Подпись	Дата	Многоквартирный дом со встроенными помещениями общественного назначения	Стадия	Лист	Листов
Разраб.		Ширинкина Е.Н.			01.22.		П	12	
Н.Контр.		Борычко И.П.			01.22.	Размещение средств размещения информации, рекламных конструкций. Главные фасады в осях Д-Ж, 8-5.	ООО "Арт-Проект"		

Схемы компоновки объемных букв и/или логотипов, относительно оси и места средств размещения информации



Условия для размещения средств размещения информации, рекламных конструкций

1. Место размещения информации располагаются относительно условной прямой линии - единой горизонтальной оси. Местоположение оси на фасаде определяется как половина расстояния между верхним и нижним архитектурным элементом (окна, наличники, карниз, фриз и др.), выделяющимся (западающим, выступающим) из плоскости стены.
2. Размещение вывесок и рекламных конструкций должно осуществляться в границах места допустимого размещения средств размещения информации, рекламных конструкций, установленных данным колерным паспортом объекта капитального строительства.
3. Размещение вывесок по отношению друг к другу, их конфигурация, наполненность информацией должны соответствовать Стандартным требованиям к вывескам, их размещению и эксплуатации (далее - Стандартные требования), утвержденным Решением Пермской городской Думы от 15.12.2020 №277.
4. В случае, если планируемые к размещению вывески не соответствуют действующему колерному паспорту, требуется внесение изменений в колерный паспорт путем разработки нового колерного паспорта.
5. Максимальный размер информационных табличек - 0,5 м x 0,7 м (пункт 2.13 Стандартных требований).
6. Узел крепления каждого типа объекта информации разрабатывается отдельным рабочим проектом.
7. В случае размещения рекламной конструкции на фасаде здания, строения, сооружения, такая конструкция должна быть отражена в составе нового колерного паспорта, а ее размещение должно осуществляться в соответствии с действующим порядком установки эксплуатации рекламных конструкций на территории города Перми, утвержденным решением пермской городской Думы, с последующим получением на установку и эксплуатацию рекламной конструкции в установленном порядке.
8. В случае возникновения спорных ситуаций с другими организациями в отношении мест размещения нестандартных вывесок, расположенных не в границах занимаемого помещения, регулирование конфликта и окончательное решение по размещению вывесок той или иной претендующей организации в соответствии с положениями Жилищного кодекса Российской Федерации должно приниматься на собрании собственников помещений в многоквартирном доме.

*Непосредственно на остеклении витрины допустимо не сплошное написание информации, состоящей из графической и (или) текстовой частей, занимающей не более 30% площади одного членения поля остекления (пункт 3.13. Стандартных требований);
Сплошные вывески в витринах и на остеклении оконных, дверных полотен не должны превышать по высоте половину высоты витрины и остекления оконных, дверных полотен, а по ширине - половину ширины витрины и остекления оконных, дверных полотен и должны отступать от остекления не менее чем на 0,15 м (пункт 3.14. Стандартных требований).

Узел крепления средств размещения информации



ПРИМЕЧАНИЕ:

1. Крепление металлоконструкций к фасаду производится на закладные детали - анкерные болты в сборе с дюбелями. Конструктивную часть дополнительно разработать с конструктором.

						003-2022-ОФ			
						Колерный паспорт объекта капитального строительства по проспекту Комсомольский, № 71, Свердловского района г. Перми			
Изм.	Кол.уч.	Лист	Недок	Подпись	Дата	Многоквартирный дом со встроенными помещениями общественного назначения	Стадия	Лист	Листов
Разраб.		Ширинкина Е.Н.		<i>Ширинкина</i>	01.22.		П	13	
Н.Контр.		Борычко И.П.		<i>Борычко</i>	01.22.	Размещение средств размещения информации, рекламных конструкций	ООО "Арт-Проект"		

Предложение Мастер-плана освещения домов по Комсомольскому проспекту 71 города Перми
Будничный сценарий освещения.

ПОДСВЕТКА:

ВЕНЧАЮЩИЙ КАРНИЗ

ПРОМЕЖУТОЧНЫЙ
КАРНИЗ

ПРОСТЕНКИ

ПИЛЯСТРЫ



МАКСИМАЛЬНАЯ МОЩНОСТЬ(КОМСОМОЛЬСКИЙ ПРОСПЕКТ 71) 12,80 кВт

ОБОРУДОВАНИЕ:

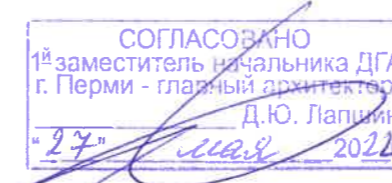


IntiLED -
IntiROLL

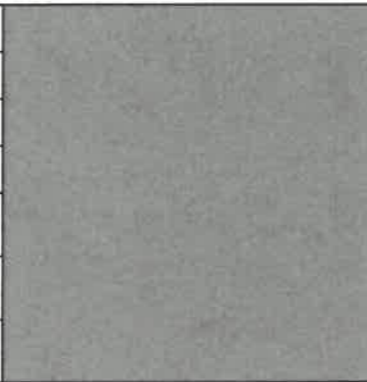


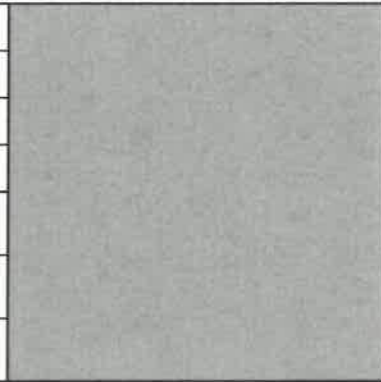
L30, L50, L100
Philips - UniStrip G4


* - Мастер-план освещения Комсомольского проспекта города Перми разработан МКУ "Институт территориального планирования" и светотехнической компанией "МТ Электро" в 2019 году.

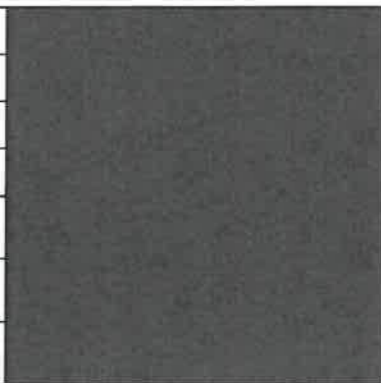



						003-2022-ОФ			
						Колерный паспорт объекта капитального строительства по проспекту Комсомольский, № 71, Свердловского района г. Перми			
Изм.	Кол.уч.	Лист	Недок	Подпись	Дата	Многоквартирный дом со встроенными помещениями общественного назначения	Стадия	Лист	Листов
Разраб.		Ширинкина Е.Н.		<i>Ширинкина</i>	01.22.			П	14
Н.Контр.		Борычко И.П.		<i>Борычко</i>	01.22.	Архитектурно-художественная подсветка	ООО "Арт-Проект"		

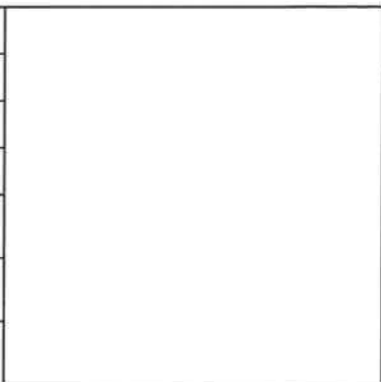
1	RAL 7037	C:	30	
		M:	20	
		Y:	20	
		K:	40	
		R:	124	
		G:	127	
		B:	126	

5, 7, 9, 10, 11, 12	RAL 7004	C:	0	
		M:	0	
		Y:	0	
		K:	45	
		R:	158	
		G:	160	
		B:	161	

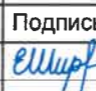

2	RAL 060 70 20	C:	20	
		M:	31	
		Y:	42	
		K:	8	
		R:	199	
		G:	170	
		B:	144	

6	RAL 7021	C:	50	
		M:	10	
		Y:	5	
		K:	95	
		R:	46	
		G:	50	
		B:	52	

3	RAL 040 50 30	C:	24	
		M:	56	
		Y:	56	
		K:	21	
		R:	169	
		G:	109	
		B:	92	

4, 5, 7	RAL 9003	C:	0	
		M:	0	
		Y:	0	
		K:	0	
		R:	244	
		G:	248	
		B:	244	

СОГЛАСОВАНО
1^й заместитель начальника ДГА
г. Перми - главный архитектор
Д.Ю. Папшин
27 мая 2022

						003-2022-ОФ			
						Колерный паспорт объекта капитального строительства по проспекту Комсомольский, № 71, Свердловского района г. Перми			
Изм.	Кол.уч.	Лист	Недок	Подпись	Дата	Многоквартирный дом со встроенными помещениями общественного назначения	Стадия	Лист	Листов
Разраб.		Ширинкина Е.Н.			01.22.		П	15	
Н.Контр.		Борычко И.П.			01.22.	Эталоны колеров	ООО "Арт-Проект"		