



**Общество с ограниченной ответственностью
«АРХИТЕКТУРНАЯ МАСТЕРСКАЯ «ГОРОД»**

№ 059-22-01-05-13 от 16.03.2022 г.

Номер и дата входящего заявления о согласовании колерного паспорта (заполняется ДГА)

Заказчик: Департамент градостроительства и архитектуры администрации города Перми

ПАСПОРТ ВНЕШНЕГО ОБЛИКА ОБЪЕКТА КАПИТАЛЬНОГО СТРОИТЕЛЬСТВА (КОЛЕРНЫЙ ПАСПОРТ)

**АДРЕС ОБЪЕКТА: г. Пермь, административный район Ленинский,
переулок Тополевый, здание (строение) № 10**

059-22-01-05-13-ОФ

ПЕРМЬ, 2022 г.

Ведомость чертежей

Пояснительная записка

ЛИСТ	НАИМЕНОВАНИЕ	ПРИМЕЧАНИЯ
1-2	Общие данные	
3-5	Существующее состояние фасадов	
6	Главный фасад по Тополевому переулку	
7	Главный фасад по ул. Петропавловской. Боковой фасад	
8	Дворовой фасад	
9-10	Размещение средств размещения информации, рекламных конструкций	
11	Архитектурно-художественная подсветка	
12	Эталоны колеров	

Ведомость отделки фасадов

ПОЗ.	ЭЛЕМЕНТ ФАСАДА	ЭТАЛОН ЦВЕТА	ОБОЗНАЧ.	ВИД ОТДЕЛКИ	ПРИМ.
1	Цоколь главных и бокового фасадов		RAL 050 50 20	природный или искусственный камень	
2	Цоколь и приямки дворового фасада. Поясок на цоколе бокового фасада		RAL 050 50 20	штукатурка с покраской атмосферостойкой краской	
3	Основное поле стен		RAL 050 60 30	кирпич с покраской атмосферостойкой краской	
4	Перемычки. Карнизы. Откосы проемов. Козырьки, тип 2. Обрамление дверей входных групп главного фасада		RAL 050 60 30 RAL 9016	штукатурка, бетон с покраской атмосферостойкой краской	
5	Элементы (декор) поля стен		RAL 9016	кирпич с покраской атмосферостойкой краской	
6	Козырьки, тип 1		RAL 9016	алюмокомпозит	
7	Дверные блоки, тип 1. Оконные блоки. Витражи		RAL 9016	алюминиевые и/или металлопластиковые профильные системы	
8	Дверные блоки, тип 2. Стойки, козырьки. Ограждения, тип 2. Конструкции навесов над приямками		RAL 8017 RAL 9016	металл с покраской атмосферостойкой краской	
9	Кровля здания. Кровля козырьков. Кровля навесов над приямками / Вентиляционные трубы		RAL 050 60 30	фальцевая стальная / оцинкованная сталь	
10	Выходы вентиляционных шахт на крышу. Дефлекторы		RAL 050 60 30	металл с покраской атмосферостойкой краской	
11	Вентиляционные решетки. Отливы окон		RAL 9016	оцинкованная сталь с полимерным покрытием	
12	Тонировка остекления		зеркальная полупрозрачная	архитектурная тонировочная пленка	
13	Ограждение, тип 1			хромированная сталь	
14	Покрытие входных площадок		коричневая	резиновая крошка	
15	Маскирующие ограждения (экраны)		RAL 050 60 30	металл с покраской атмосферостойкой краской	
16	Декоративное изображение*		RAL 9016	акриловые фасадные краски	

* - при размещении обязательно получение согласования с Департаментом градостроительства и архитектуры администрации города Перми

Объект капитального строительства: 3-этажное с подвалом нежилое здание административного назначения по адресу: г. Пермь, Ленинский район, Тополевый переулок, 10.

Год постройки и ввода в эксплуатацию: 1966 г.

Тип здания: кирпичное бескаркасное с несущими продольными стенами.

Здание в плане: прямоугольное.

Наружные стены: из белого силикатного полутонного кирпича.

Крыша: односкатная, над лестничными клетками - плоская совмещенная.

Ранее разработанные колерные паспорта:

- № СЭД-22-01-05-13 от 02 апреля 2013 г.

Настоящим колерным паспортом: вносятся изменения в ранее утвержденный колерный паспорт, а именно:

- уточняются существующие материалы отделки и цветовое решение фасадов и входных групп,
- уточняются виды, типы и места размещения средств размещения информации,
- определяются места для размещения декоративного изображения.

Особые условия:

Здание расположено в границах территории объекта археологического наследия «Достопримечательного места «Черный рынок, поселение», границы которого утверждены Приказом Министерства культуры, молодежной политики и массовых коммуникаций Пермского края от 30 декабря 2013 года № СЭД-27-01-12-664. Предмет охраны объекта археологического наследия установлен Приказом Министерства культуры Пермского края от 18.10.2016 № СЭД-27-01-10-591.

Здание расположено в границах территории объекта культурного наследия (достопримечательного места) ДМ-02 «Комсомольский проспект». Границы зоны, требования к осуществлению деятельности и градостроительный регламент утверждены Приказом Государственной инспекции по охране объектов культурного наследия Пермского края от 19 декабря 2018 года № СЭД-55-01-05-563 (далее - Приказ).

В соответствии с Приложением 3 к Приказу установлены ограничения использования фасадов, расположенных вдоль исторических линий застройки, а также боковых фасадов, примыкающих к историческим линиям застройки (исторические линии застройки проходят по ул. Петропавловской и Тополевому переулку):

- отделка фасадов осуществляется в соответствии с паспортами внешнего облика объектов капитального строительства, утвержденными органом местного самоуправления в установленном порядке на основании предмета охраны достопримечательного места.

Запрещается:

- сооружение внешних тамбуров входных групп;
- размещение на фасадах антенн, наружных блоков вентиляции и кондиционирования, вентиляционных труб, элементов систем газоснабжения и других технологических элементов зданий и сооружений. Антенны, наружные блоки вентиляции и кондиционирования, вентиляционные трубы, элементы системы газоснабжения и другие технологические элементы зданий и сооружений могут размещаться на кровле объектов капитального строительства компактными упорядоченными группами с использованием единой несущей основы, в том числе с устройством ограждения, а также на фасадах, не обращенных к историческим линиям застройки и не примыкающих к ним.

Также установлены ограничения размещения рекламных конструкций и вывесок:

- размещение рекламных конструкций и вывесок на фасадах, расположенных вдоль исторических линий застройки, а также боковых фасадах, примыкающих к историческим линиям застройки, выполняется в соответствии с паспортами внешнего облика объектов капитального строительства, утвержденными органом местного самоуправления в установленном порядке на основании предмета охраны достопримечательного места.

Производство землеустроительных, земляных, строительных, мелиоративных, хозяйственных и иных работ на территории достопримечательного места допускается только при наличии в проектах проведения работ раздела об обеспечении сохранности объектов культурного наследия и при обеспечении заказчиком работ требований к их сохранности. Изыскательские, проектные, земляные, строительные, хозяйственные и иные работы в границах территории достопримечательного места проводятся при условии реализации согласованных соответствующим органом охраны объектов культурного наследия, определенным пунктом 2 статьи 45 настоящего Федерального закона, обязательных разделов об обеспечении сохранности объектов культурного наследия в проектах проведения таких работ или проектов обеспечения сохранности объектов культурного наследия, включающих оценку воздействия проводимых работ на указанные объекты культурного наследия.

Прочее:

В соответствии с Градостроительным кодексом Российской Федерации, решением Пермской городской Думы от 15 декабря 2020 г. № 277 «Об утверждении Правил благоустройства территории города Перми» и постановлением администрации города Перми от 22 февраля 2017 г. № 130 «Об утверждении формы и Порядка согласования паспорта внешнего облика объекта капитального строительства (колерного паспорта)» проекты колерных паспортов либо проекты изменений в колерные паспорта не являются разрешительной документацией на строительство, реконструкцию объекта капитального строительства; не являются правовым основанием на устройство пристроек, навесов, козырьков.

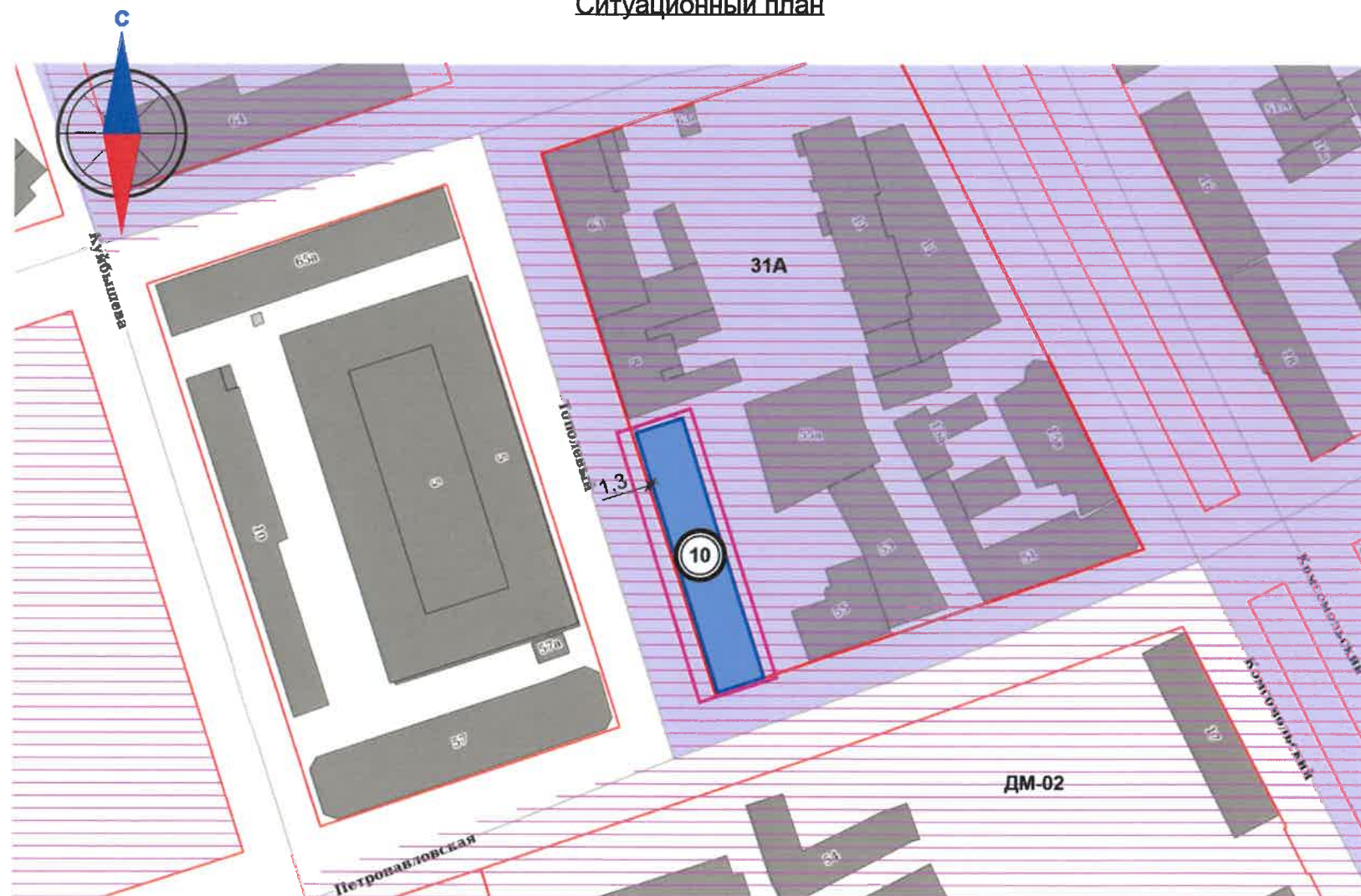
Предметом согласования данного колерного паспорта являются: принятые цветовые решения элементов фасада, применяемые материалы отделки существующего объекта недвижимости, а также определение возможных видов и типов размещения средств размещения информации, рекламных конструкций на нем. Средства размещения информации, рекламные конструкции, не соответствующие типу и местам возможного размещения средств размещения информации, установленным настоящим колерным паспортом, подлежат демонтажу.

						059-22-01-05-13-ОФ			
						Колерный паспорт объекта капитального строительства по Тополевому переулку, № 10 Ленинского района г. Перми			
Изм.	Кол.уч.	Лист	Недок.	Подпись	Дата	Здание административного назначения	Стадия	Лист	Листов
Разраб.					05.22		П	1	12
						Общие данные (начало)			
Н.контроль					05.22	ООО «Архитектурная мастерская «ГОРОД», г.Пермь			

**Инструкция о порядке производства работ,
связанных с окраской фасадов и всех наружных частей
зданий, сооружений, строений, расположенных
на территории города Перми**

1. Окраска (отделка) фасадов и всех наружных частей зданий, сооружений, строений, расположенных на территории города Перми, может производиться лишь на основании паспорта внешнего облика объекта капитального строительства (колерного паспорта), согласованного с департаментом градостроительства и архитектуры администрации г. Перми (далее – ДГА).
2. До начала процесса окраски (отделки) здания или какого-либо сооружения должны быть произведены работы по капитальному ремонту всех без исключения его наружных частей, подлежащих окраске.
3. До начала ремонта зданий, имеющих газосветовую рекламу, сообщить рекламораспространителю о предстоящих работах на фасаде здания с целью сохранения вывесок либо их демонтажа.
4. Полуразрушенные и разрушенные архитектурные художественно-скульптурные элементы фасада: карнизы, фризy, колонны, пилястры, сандрики, кронштейны, обрамления проемов, различные лепные украшения, барельефы, мозаика, художественная роспись и т. п. подлежат обязательному восстановлению в своем первоначальном виде. Категорически запрещается производить окраску здания без предварительного восстановления указанных элементов декора фасада.
5. Металлические поверхности отдельных элементов фасада: чугунные решетки, ограждения балконов и лестниц, элементы входных групп, двери, кронштейны и прочие архитектурно-художественные элементы фасада перед окраской очищаются от грязи, ржавчины, старой краски и покрываются вновь атмосферостойкой краской для металлических поверхностей.
6. В соответствии с выданными образцами цвета (колерами) на окраску (отделку) здания организация, производящая ремонт здания, составляет пробные образцы цвета, которые наносятся на подготовленную для покраски поверхность стены в уровне 1-го этажа здания (не выше 1,5 метров от земли).
7. Проверку и согласование пробного образца цвета (выкрас колера) производит уполномоченный представитель ДГА. Без указанных проверки и согласования производить окраску (отделку) фасадов здания категорически запрещается.
8. Домууправления, организации и учреждения, производящие окраску (отделку) и связанный с нею ремонт фасадов здания, несут ответственность за выполнение настоящей инструкции и могут быть привлечены к административной ответственности за ее нарушение в соответствии со статьей 6.8.2 «Нарушение требований к внешнему виду фасадов зданий, строений, сооружений» Закона Пермского края от 06.04.2015 № 460-ПК «Об административных правонарушениях в Пермском крае».
9. По всем вопросам, связанным с производством работ, необходимо обращаться в ДГА по адресу: г. Пермь, ул. Сибирская, 15, каб. 315, тел. 212-76-98.

Ситуационный план



Ведомость ссылочных и прилагаемых документов

ОБОЗНАЧЕНИЕ	НАИМЕНОВАНИЕ	ПРИМЕЧАНИЕ
	<u>Ссылочные документы</u>	
Постановление администрации г. Перми от 22 февраля 2017 г. № 130	«Об утверждении формы и Порядка согласования паспорта внешнего облика объекта капитального строительства (колерного паспорта)»	
Решение Пермской городской Думы от 15 декабря 2020 г. № 277	«Об утверждении Правил благоустройства территории города Перми»	
Приказ Министерства культуры, молодежной политики и массовых коммуникаций Пермского края от 30 декабря 2013 года № СЭД-27-01-12-664	«Об установлении границы территории объекта археологического наследия – достопримечательного места «Черный рынок, поселение»	зона 31А
Приказ Министерства культуры Пермского края от 18 октября 2016 года № СЭД-27-01-10-591	«Об установлении предмета охраны объектов археологического наследия»	
Приказом Государственной инспекции по охране объектов культурного наследия Пермского края от 19 декабря 2018 года № СЭД-55-01-05-563	«Об установлении границ территории, предмета охраны и требований к осуществлению деятельности в границах территории объекта культурного наследия и к градостроительным регламентам в границах территории объекта культурного наследия регионального значения - достопримечательного места «Комсомольский проспект»	зона ДМ-02
№ СЭД-22-01-05-13 от 02 апреля 2013 г.	«Колерный паспорт здания по адресу: Тополевый переулок, 10 в Ленинском районе города Перми»	согласован ДГА г. Перми 18 марта 2014 года

Условные обозначения:

- здание административного назначения по адресу: г. Пермь, Ленинский район, Тополевый переулок
- прочие здания и сооружения
- границы земельного участка 59:01:4410046:19
- границы зоны 31А («Черный рынок, поселение»)
- красные линии
- границы зоны ДМ-02 («Комсомольский проспект»)
- улично-дорожная сеть
- расстояние от здания до красных линий, м

059-22-01-05-13-ОФ					
Колерный паспорт объекта капитального строительства по Тополевому переулку, № 10 Ленинского района г. Перми					
Изм.	Кол.уч.	Лист	Недок.	Подпись	Дата
					05.22
Здание административного назначения				Стадия	Лист
				П	2
Общие данные (окончание)				ООО «Архитектурная мастерская «ГОРОД», г.Пермь	
Н.контроль	Хозяинова		05.22		

Главный фасад по Тополевому переулку



Главный фасад по Тополевому переулку и боковой фасад



Главный фасад по Тополевому переулку и боковой фасад по ул. Петропавловской



Вид на Тополевый переулок

						059-22-01-05-13-ОФ			
						Коперный паспорт объекта капитального строительства по Тополевому переулку, № 10 Ленинского района г. Перми			
Изм.	Кол.уч.	Лист	Недок.	Подпись	Дата	Здание административного назначения	Стадия	Лист	Листов
Разраб.		Хозяинова		<i>Хозяинова</i>	05.22		П	3	
						Существующее состояние фасадов (начало)	ООО «Архитектурная мастерская «ГОРОД», г.Пермь		
Н.контроль		Хозяинова		<i>Хозяинова</i>	05.22				

Боковой фасад по ул. Петропавловской и дворовой фасад



Дворовой фасад и боковой фасад

Фрагмент дворового фасада



Фрагмент дворового фасада

						059-22-01-05-13-0Ф			
						Коперный паспорт объекта капитального строительства по Тополевому переулку, № 10 Ленинского района г. Перми			
Изм.	Кол.уч.	Лист	Недок.	Подпись	Дата	Здание административного назначения	Стадия	Лист	Листов
Разраб.		Хозяинова		<i>Хозяинова</i>	05.22		П	4	
						Существующее состояние фасадов (продолжение)	ООО «Архитектурная мастерская «ГОРОД», г.Пермь		
Н.контроль		Хозяинова		<i>Хозяинова</i>	05.22				

Фрагмент главного фасада - центральная входная группа



Фрагмент главного фасада - правая входная группа



Фрагмент главного фасада - левая входная группа

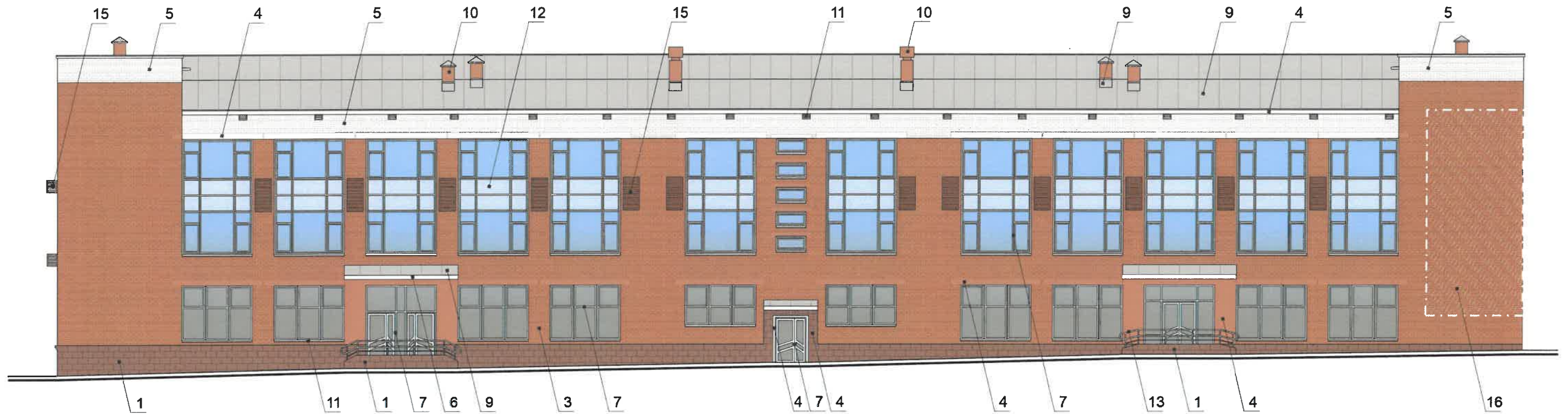


Фрагмент дворового фасада - спуск в подвал






						059-22-01-05-13-0Ф			
						Коперный паспорт объекта капитального строительства по Тополевому переулку, № 10 Ленинского района г. Перми			
Изм.	Кол.уч.	Лист	Недок.	Подпись	Дата	Здание административного назначения	Стадия	Лист	Листов
Разраб.		Хозяинова		<i>Хозяинова</i>	05.22		П	5	
						Существующее состояние фасадов (окончание)	ООО «Архитектурная мастерская «ГОРОД», г.Пермь		
Н.контроль		Хозяинова		<i>Хозяинова</i>	05.22				

Главный фасад по Тополевому переулку



СОГЛАСОВАНО
1^й заместитель начальника ДГА
г. Перми - главный архитектор
Д.Ю. Лапшин
27.05.2022

Условные обозначения:

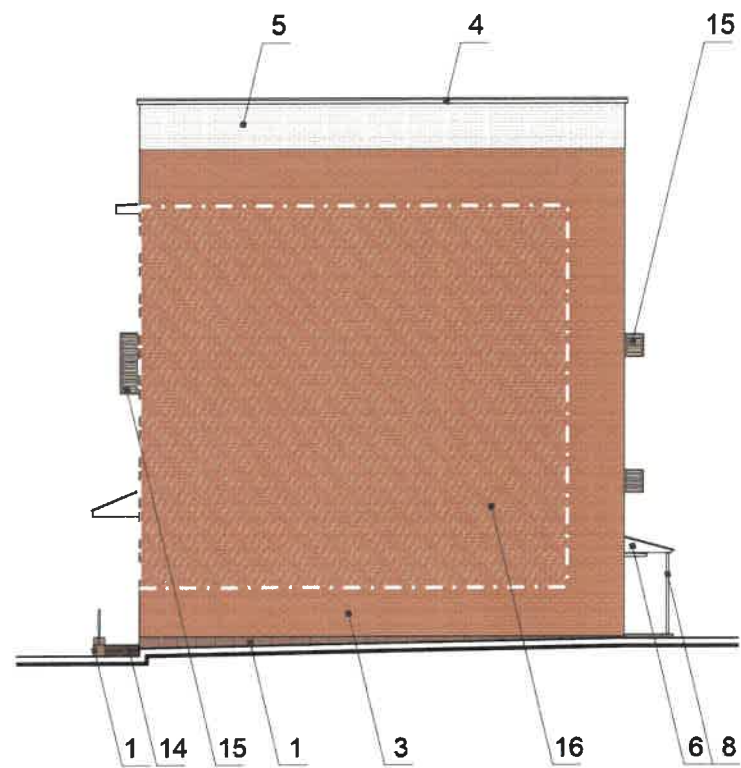
-  1 - выноска и номер позиции согласно Ведомости отделки фасадов на листе 1
-  - маскирующие ограждения (экраны)
-  - место размещения декоративного изображения

Примечание:

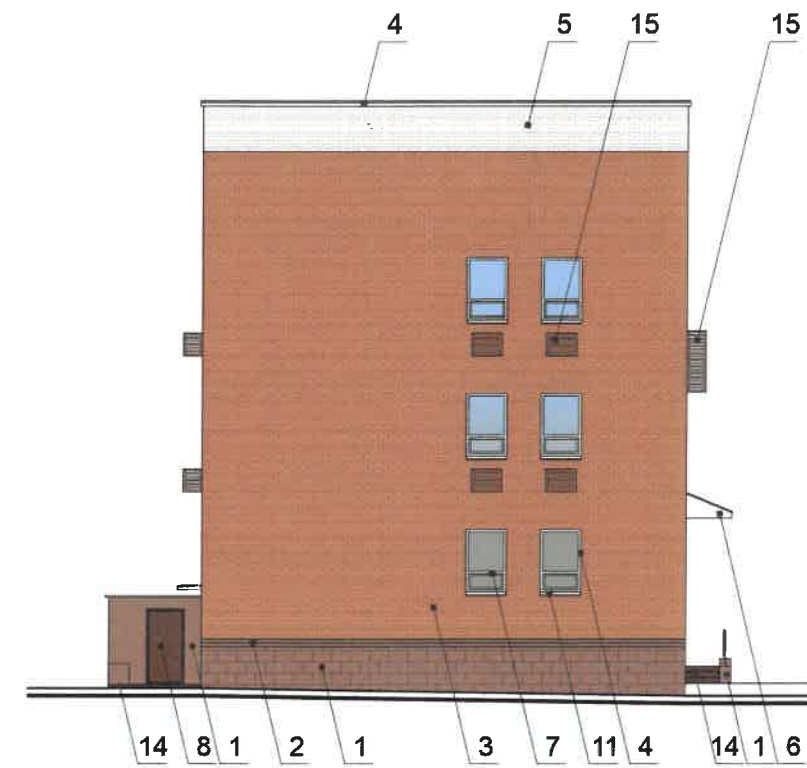
1. В соответствии с пунктом 2.8 Приложения 3 к Приказу Государственной инспекции по охране объектов культурного наследия Пермского края от 19.12.2018 № СЭД-55-01-05-563 "Об установлении границ территории, предмета охраны и требований к осуществлению деятельности в границах территории объекта культурного наследия и к градостроительным регламентам в границах территории объекта культурного наследия регионального значения - достопримечательного места "Комсомольский проспект" (далее - Приказ) установлен предельно допустимый размер выступа элементов зданий и сооружений из плоскости наружной стены фасада здания (крыльца, навесы, эркеры, балконы): не более 1,2 м.
2. Согласно пункту 3.5.4 Приложения 3 к Приказу запрещается сооружение внешних тамбуров входных групп; размещение на фасадах антенн, наружных блоков вентиляции и кондиционирования, вентиляционных труб, элементов систем газоснабжения и других технологических элементов здания. Размещение указанных технологических элементов на фасадах здания должно быть обязательно согласовано с Государственной инспекцией по охране объектов культурного наследия Пермского края.

						059-22-01-05-13-ОФ			
						Коперный паспорт объекта капитального строительства по Тополевому переулку, № 10 Ленинского района г. Перми			
Изм.	Кол.уч.	Лист	Недок.	Подпись	Дата	Здание административного назначения	Стадия	Лист	Листов
Разраб.		Хозяинова		<i>Лапшин</i>	05.22		п	6	
						Главный фасад по Тополевому переулку	ООО «Архитектурная мастерская «ГОРОД», г.Пермь		
Н.контроль		Хозяинова		<i>Лапшин</i>	05.22				

Главный фасад по ул. Петропавловской



Боковой фасад



СОГЛАСОВАНО
1^й заместитель начальника ДГА
г. Перми - главный архитектор
Д.Ю. Лапшин
27.05.2022

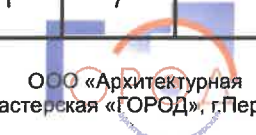
Условные обозначения:

1 - выноска и номер позиции согласно Ведомости отделки фасадов на листе 1

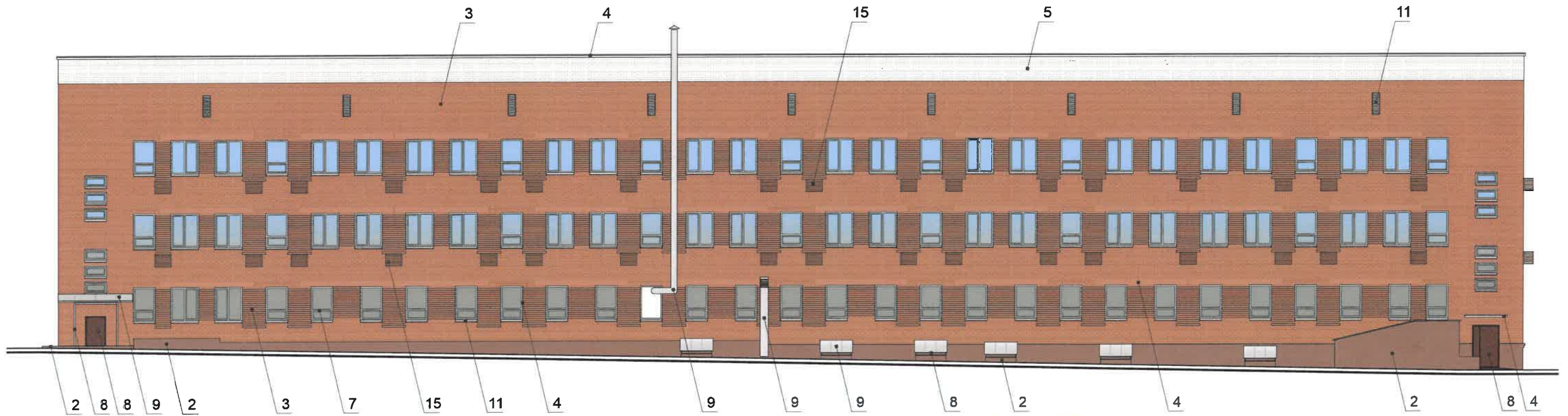
 - место размещения декоративного изображения

Примечание:

- В соответствии с пунктом 2.8 Приложения 3 к Приказу Государственной инспекции по охране объектов культурного наследия Пермского края от 19.12.2018 № СЭД-55-01-05-563 "Об установлении границ территории, предмета охраны и требований к осуществлению деятельности в границах территории объекта культурного наследия и к градостроительным регламентам в границах территории объекта культурного наследия регионального значения - достопримечательного места "Комсомольский проспект" (далее - Приказ) установлен предельно допустимый размер выступа элементов зданий и сооружений из плоскости наружной стены фасада здания (крыльца, навесы, эркеры, балконы): не более 1,2 м.
- Согласно пункту 3.5.4 Приложения 3 к Приказу запрещается сооружение внешних тамбуров входных групп; размещение на фасадах антенн, наружных блоков вентиляции и кондиционирования, вентиляционных труб, элементов систем газоснабжения и других технологических элементов здания. Размещение указанных технологических элементов на фасадах здания должно быть обязательно согласовано с Государственной инспекцией по охране объектов культурного наследия Пермского края.



						059-22-01-05-13-ОФ			
						Коперный паспорт объекта капитального строительства по Тополевому переулку, № 10 Ленинского района г. Перми			
Изм.	Кол.уч.	Лист	Недок.	Подпись	Дата	Здание административного назначения	Стадия	Лист	Листов
Разраб.		Хозяинова		<i>Лапшин</i>	05.22		П	7	
						Главный фасад по ул. Петропавловской. Боковой фасад	 ООО «Архитектурная мастерская «ГОРОД», г.Пермь		
Н.контроль		Хозяинова		<i>Лапшин</i>	05.22				

Дворовой фасад






СОГЛАСОВАНО
 14 заместитель начальника ДГА
 г. Перми - главный архитектор
 Д.Ю. Лапшин
 27.05.22

Условные обозначения:

-  1 - выноска и номер позиции согласно Ведомости отделки фасадов на листе 1
-  - маскирующие ограждения (экраны)

Примечание:

1. В соответствии с пунктом 2.8 Приложения 3 к Приказу Государственной инспекции по охране объектов культурного наследия Пермского края от 19.12.2018 № СЭД-55-01-05-563 "Об установлении границ территории, предмета охраны и требований к осуществлению деятельности в границах территории объекта культурного наследия и к градостроительным регламентам в границах территории объекта культурного наследия регионального значения - достопримечательного места "Комсомольский проспект" (далее - Приказ) установлен предельно допустимый размер выступа элементов зданий и сооружений из плоскости наружной стены фасада здания (крыльца, навесы, эркеры, балконы): не более 1,2 м.
2. Согласно пункту 3.5.4 Приложения 3 к Приказу запрещается сооружение внешних тамбуров входных групп; размещение на фасадах дополнительного оборудования. Размещение дополнительного оборудования на фасадах здания должно быть обязательно согласовано с Государственной инспекцией по охране объектов культурного наследия Пермского края.
3. Дополнительное оборудование - размещаемые на фасадах здания, строения, сооружения системы технического обеспечения эксплуатации зданий, строений, сооружений (наружные блоки систем кондиционирования и вентиляции, маскирующие ограждения (экраны, решетки), вентиляционные трубопроводы, антенны, видеорекамеры наружного наблюдения, электрощиты, кабельные линии, иное подобное оборудование), защитные устройства (решетки, рольставни), почтовые ящики, часы, банкоматы, элементы архитектурно-художественной подсветки, флажки и иное оборудование.

						059-22-01-05-13-ОФ			
						Коперный паспорт объекта капитального строительства по Тополевому переулку, № 10 Ленинского района г. Перми			
Изм.	Кол.уч.	Лист	№ док.	Подпись	Дата	Здание административного назначения	Стадия	Лист	Листов
Разраб.		Хозяинова			05.22		П	8	
						Дворовой фасад	 ООО «Архитектурная мастерская «ГОРОД», г.Пермь		
Н.контроль		Хозяинова			05.22				

Главный фасад по Тополевому переулку



Условные обозначения

- размеры объектов, расстояния
- привязка объектов, горизонтальные и вертикальные оси элементов фасада
- место допустимого размещения объектов
- выноска и номер позиции согласно Ведомости средств размещения информации, рекламных конструкций

Управление архитектуры и городского дизайна
ДГА администрации г.Перми
**СООТВЕТСТВУЕТ АРХИТЕКТУРНОМУ
ОБЛИКУ ГОРОДА ПЕРМИ**
«27» 05 2022
Мещеряев С.А. Подпись

Условия размещения информации, рекламных конструкций:

1. Места размещения информации располагаются относительно условной прямой линии – единой горизонтальной оси. Местоположение оси на фасаде определяется как половина расстояния между верхним и нижним архитектурным элементом (окна, наличники, карниз, фриз и др.), выделяющимся (западающим, выступающим) из плоскости стены.
2. Размещение вывесок и рекламных конструкций должно осуществляться в границах места допустимого размещения средств размещения информации, рекламных конструкций, установленных данным колерным паспортом объектом капитального строительства.
3. Размещение вывесок по отношению друг к другу, их конфигурация, наполненность информацией должны соответствовать Стандартным требованиям к вывескам, их размещению и эксплуатации (далее - Стандартные требования), утвержденным Решением Пермской городской Думы от 15 декабря 2020 г. № 277. В случае, если прочие планируемые к размещению вывески не соответствуют действующему колерному паспорту, требуется внесение изменений в колерный паспорт путем разработки нового колерного паспорта.
4. Узел крепления каждого типа объекта информации разрабатывается отдельным рабочим проектом.
5. В случае размещения рекламной конструкции на фасаде здания, строения, сооружения, такая конструкция должна быть отражена в составе нового колерного паспорта, а ее размещение должно осуществляться в соответствии с действующим порядком установки эксплуатации рекламных конструкций на территории города Перми, утвержденным решением пермской городской Думы, с последующим получением на установку и эксплуатацию рекламной конструкции в установленном порядке.
6. Непосредственно на остеклении витрины допустимо не сплошное написание информации, состоящей из графической и (или) текстовой частей, занимающей не более 30% площади одного членения поля остекления (пункт 3.13. Стандартных требований).
7. Сплошные вывески в витринах и на остеклении оконных, дверных полотен не должны превышать по высоте половину высоты витрины и остекления оконных, дверных полотен, а по ширине – половину ширины витрины и остекления оконных, дверных полотен и должны отступать от остекления не менее чем на 0,15 м (пункт 3.14. Стандартных требований).
8. Максимальный размер информационных табличек – 0,5 м x 0,7 м (пункт 2.13 Стандартных требований).

Ведомость средств размещения информации, рекламных конструкций

Поз.	Название, тип рекламы	Эталон цвета	Наличие, тип подсветки
1	Вывеска - объёмные буквы и/или логотипы без подложки, размещенные на направляющих, покрашенных в цвет фасада, на стене здания. Металл, пластик, пленки	фирменные цвета	возможна внутренняя, контурная или наружная светодиодная подсветка
2	Вывеска - панно (постер или световой короб), размещённое в оконном проеме за стеклом. Площадь панно - не более 50% от площади одного поля остекления. Металл, пластик, пленки	фирменные цвета	Возможна внутренняя светодиодная подсветка
3	Не сплошная пленочная аппликация в виде контурного изображения на стекле. Площадь выклейки - не более 30% от площади поля остекления. Самоклеящиеся пленки по стеклу	фирменные цвета	без подсветки
4	Информационная табличка (режимник) одиночная, размерами не более 500 x 700 мм (Д x В). Самоклеящиеся пленки по стеклу	фирменные цвета	без подсветки
5	Информационные таблички модульные (см пример группировки на листе 10). Металл, пластик, пленки	фон - прозрачный. Информация - не более 50% от поля фона	без подсветки
6	Указатель с наименованием улицы и номера дома (здания) (пункт 11.4.2 Решения Пермской городской Думы от 15.12.2020 № 277). Металл, пластик	стандартный: фон - синий (R-0, G-20, B-120), текст - белый	возможна внутренняя светодиодная подсветка

						059-22-01-05-13-ОФ		
						Колерный паспорт объекта капитального строительства по Тополевому переулку, № 10 Ленинского района г. Перми		
Изм.	Кол.уч.	Лист	№ док.	Подпись	Дата			
Разраб.		Хозяинова		<i>Хозяинова</i>	05.22	Здание административного назначения		
						Стадия	Лист	Листов
						П	9	
						Размещение средств размещения информации, рекламных конструкций (начало)		
Н.контроль		Хозяинова		<i>Хозяинова</i>	05.22	ООО «Архитектурная мастерская «ГОРОД», г.Пермь		

Дворовой фасад

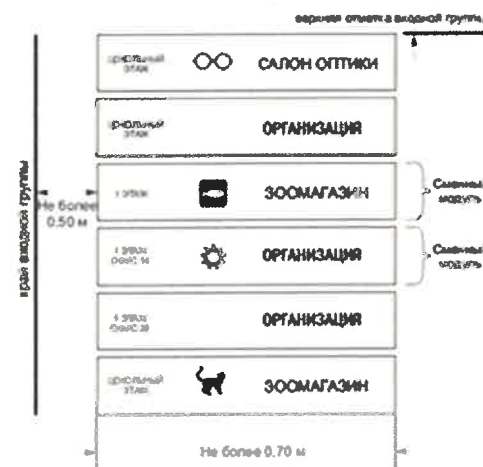


Управление архитектуры и городского дизайна
ДГА администрации г.Перми
СООТВЕТСТВУЕТ АРХИТЕКТУРНОМУ
ОБЛИКУ ГОРОДА ПЕРМИ
«27» 05 / 2022
Подпись: *Чкалова*

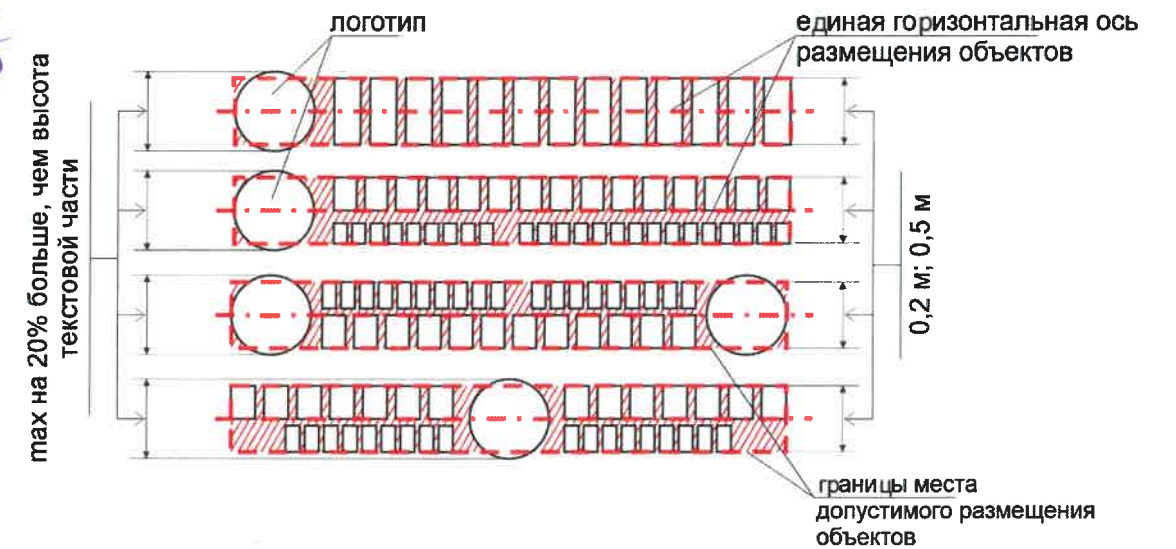
Условные обозначения

- размеры объектов, расстояния
- привязка объектов, горизонтальные и вертикальные оси элементов фасада
- место допустимого размещения объектов
- выноска и номер позиции согласно Ведомости средств размещения информации, рекламных конструкций

Пример группировки
модульных информационных табличек



Схемы компоновки объемных букв и/или логотипов, знаков
относительно оси и места допустимого размещения



Примечание:

1. Ведомость средств размещения информации, рекламных конструкций и условия см. лист 9.

						059-22-01-05-13-ОФ			
						Колерный паспорт объекта капитального строительства по Тополевому переулку, № 10 Ленинского района г. Перми			
Изм.	Кол.уч.	Лист	Недок.	Подпись	Дата	Здание административного назначения	Стадия	Лист	Листов
Разраб.		Хозяинова		<i>Хозяинова</i>	05.22		П	10	
						Размещение средств размещения информации, рекламных конструкций (окончание)	ООО «Архитектурная мастерская «ГОРОД», г.Пермь		
Н.контроль		Хозяинова		<i>Хозяинова</i>	05.22				

Главный фасад по Тополевому переулку





Главный фасад по ул. Петропавловской




СОГЛАСОВАНО
1^й заместитель начальника ДГА
г. Перми - главный архитектор
Д.Ю. Лапшин
Лапшин 20.02

						059-22-01-05-13-ОФ			
						Коперный паспорт объекта капитального строительства по Тополевому переулку, № 10 Ленинского района г. Перми			
Изм.	Кол.уч.	Лист	№ док.	Подпись	Дата	Здание административного назначения	Стадия	Лист	Листов
Разраб.		Хозяинова		<i>Лапшин</i>	05.22		П	11	
						Архитектурно-художественная подсветка	ООО «Архитектурная мастерская «ГОРОД», г.Пермь		
Н.контроль		Хозяинова		<i>Лапшин</i>	05.22				


Позиция согласно ведомости отделки фасадов	Координаты цвета RAL 050 60 30	C:	21	
		M:	45	
		Y:	57	
		K:	5	
		R:	191	
		G:	138	
2, 3, 10, 15		B:	107	

Позиция согласно ведомости отделки фасадов	Координаты цвета RAL 8017	C:	60	
		M:	80	
		Y:	80	
		K:	80	
		R:	68	
		G:	50	
7		B:	45	

Позиция согласно ведомости отделки фасадов	Координаты цвета RAL 050 50 20	C:	33	
		M:	48	
		Y:	55	
		K:	18	
		R:	149	
		G:	117	
1		B:	97	

Позиция согласно ведомости отделки фасадов	Резиновая крошка	
	Коричневая	
14		

Позиция согласно ведомости отделки фасадов	Координаты цвета RAL 9016	C:	0
		M:	0
		Y:	0
		K:	0
		R:	247
		G:	251
3, 4, 5, 6, 8, 11, 16		B:	245

Позиция согласно ведомости отделки фасадов	Архитектурная тонировочная пленка	
	Зеркальная полупрозрачная	
12		

СОГЛАСОВАНО
1^й заместитель начальника ДГА
г. Перми - главный архитектор
Д.Ю. Папшин
27.05.2022

						059-22-01-05-13-ОФ			
						Колерный паспорт объекта капитального строительства по Тополевому переулку, № 10 Ленинского района г. Перми			
Изм.	Кол.уч.	Лист	Недок.	Подпись	Дата	Здание административного назначения	Стадия	Лист	Листов
Разраб.		Хозяинова		<i>Хозяинова</i>	05.22		П	12	
						Эталоны колеров	ООО «Архитектурная мастерская «ГОРОД», г.Пермь		
Н.контроль		Хозяинова		<i>Хозяинова</i>	05.22				