

ООО "АЛЬБА"

№059-22-01-26-1527 от 04.05.2022

Номер и дата входящего заявления о согласовании колерного паспорта (заполняется ДГА)

Заказчик:

ГБПОУ "Пермский машиностроительный колледж"

**ПАСПОРТ ВНЕШНЕГО ОБЛИКА ОБЪЕКТА КАПИТАЛЬНОГО СТРОИТЕЛЬСТВА
(КОЛЕРНЫЙ ПАСПОРТ)**

**АДРЕС ОБЪЕКТА: г. Пермь, административный район Орджоникидзевский,
улица: Репина, задание (строение) №76**

шифр: 04-2022-КП

ПЕРМЬ, 2022г.

Ведомость чертежей

ЛИСТ	НАИМЕНОВАНИЕ	ПРИМЕЧАНИЕ
1-2	Общие данные	
3-4	Существующее состояние фасадов	
5	Главный фасад 1-3	
6	Главный фасад 3-6	
7	Дворовой фасад 6-3	
8	Дворовой фасад 2-1	
9	Дворовой фасад Г-В/1; Дворовой Фасад В/1-Г	
10	Боковой фасад А-Г	
11	Боковой фасад Г-А	
12-13	Размещение средств размещения информации, рекламных конструкций	
14	Эталоны коллеров	

Пояснительная записка

Объект капитального строительства - Учебное заведение "Пермский машиностроительный колледж", расположенный по адресу: г. Пермь, Орджоникидзевский район, ул.Репина, 76.
 Тип постройки, материал, серия: Силикатный кирпич, сбор-каркас.
 Облицовка фасада: керамическая плитка.
 Год постройки, ввод в эксплуатацию: 1955 г.
 Перекрытия: железобетонные.
 Оконные блоки: выполнены из профилей заводского изготовления - металлопластик.
 Крыша: битумное покрытие.
 Нахождение в зоне объектов культурного наследия: в зоне объектов культурного наследия данный объект не расположен.
 Ранее разработанный колерные паспорта: №059-22-01-26-2268 от 12.05.2020.
 Настоящим колерным паспортом вносятся изменения в ранее согласованный колерный паспорт №059-22-01-26-2268 от 12.05.2020. в части:

- уточнения типов отделки и цветового решения фасадов входных групп (Отделка козырька главного фасада - фасадные панели цвета RAL9003, отделка колонн - керамогранит RAL9003, цвет гаражных ворот) ;
- уточнение мест размещения средств размещения информации, рекламных конструкций;

Цветовое решение и применяемые материалы обеспечивают комплексное решение всех элементов фасадов, единство архитектурного облика здания.
 Средства размещения информации не нарушат архитектурный облик здания.
 Раздел "Архитектурно-художественная подсветка" настоящим колерным паспортом не разрабатывается.
 Предметом согласования колерного паспорта являются: принятые цветовые решения элементов фасада, применяемые материалы существующего объекта недвижимости, а также определение типов средств размещения информации, рекламных конструкций на нём.
 В соответствии с Градостроительным кодексом Российской Федерации, решение Пермской городской думы от 15.12.2020 №277 "Об утверждении Правил благоустройства территории города Перми" и Постановлением администрации города Перми от 22.02.2017 № 130 "Об утверждении формы и Порядка согласования паспорта внешнего облика объекта капитального строительства (колерного паспорта)" проекты колерных паспортов либо проекты изменений в колерные паспорта не являются разрешительной документацией на строительство, реконструкцию объекта капитального строительства; не являются правовым основанием на устройство пристроек, навесов, козырьков.

Ведомость отделки фасадов

Поз.	Элемент фасада	Эталон цвета	Обознач.	Вид отделки	Прим.
1	Поле стены		RAL 9003	Керамогранит	
2	Оконные блоки		RAL 9003	Металлопластиковые профильные системы	
3	Дверные блоки (тип 1)		RAL 9010	Металлопластиковые профильные системы	
4	Дверные блоки (тип 2), гаражные ворота		RAL 7001	Металл с окраской атмосферостойкой краской	
5	Дверные блоки (тип 3)		RAL 8016	Металлические двери с обшивкой под дерево	
6	Лестницы		-	Железобетон	
7	Колонны, пандус		RAL 9003	Металл с окраской атмосферостойкой краской	
8	Перила		-	Хромированная сталь	
9	Козырёк (тип 1)		RAL 9003	Алюминиевые композитные панели	
10	Козырёк (тип 2)		-	Бетонная плита	
11	Кровля		-	Битумное покрытие	
12	Отливы		RAL 9003	Оцинкованная сталь с полимерным покрытием	

СОГЛАСОВАНО
 1й заместитель начальника ДГА
 г. Перми - главный архитектор
 Д.Ю. Лапшин
 06 2022

04-2022-КП							
Колерный паспорт объекта капитального строительства по ул. Репина, №76, Орджоникидзевского района г.Перми.							
Изм.	Кол. уч.	Лист	№ док.	Подп.	Дата		
Разработал	Матвеев			<i>Матвеев</i>	04.22		
Н.Контр.	Чудинов			<i>Чудинов</i>	04.22		
Здание ГБПОУ «Пермский машиностроительный колледж»					Стадия	Лист	Листов
Общие данные (начало)					П	1	14
					ООО "АЛЬБА"		

Согласовано

Взам. инв. №

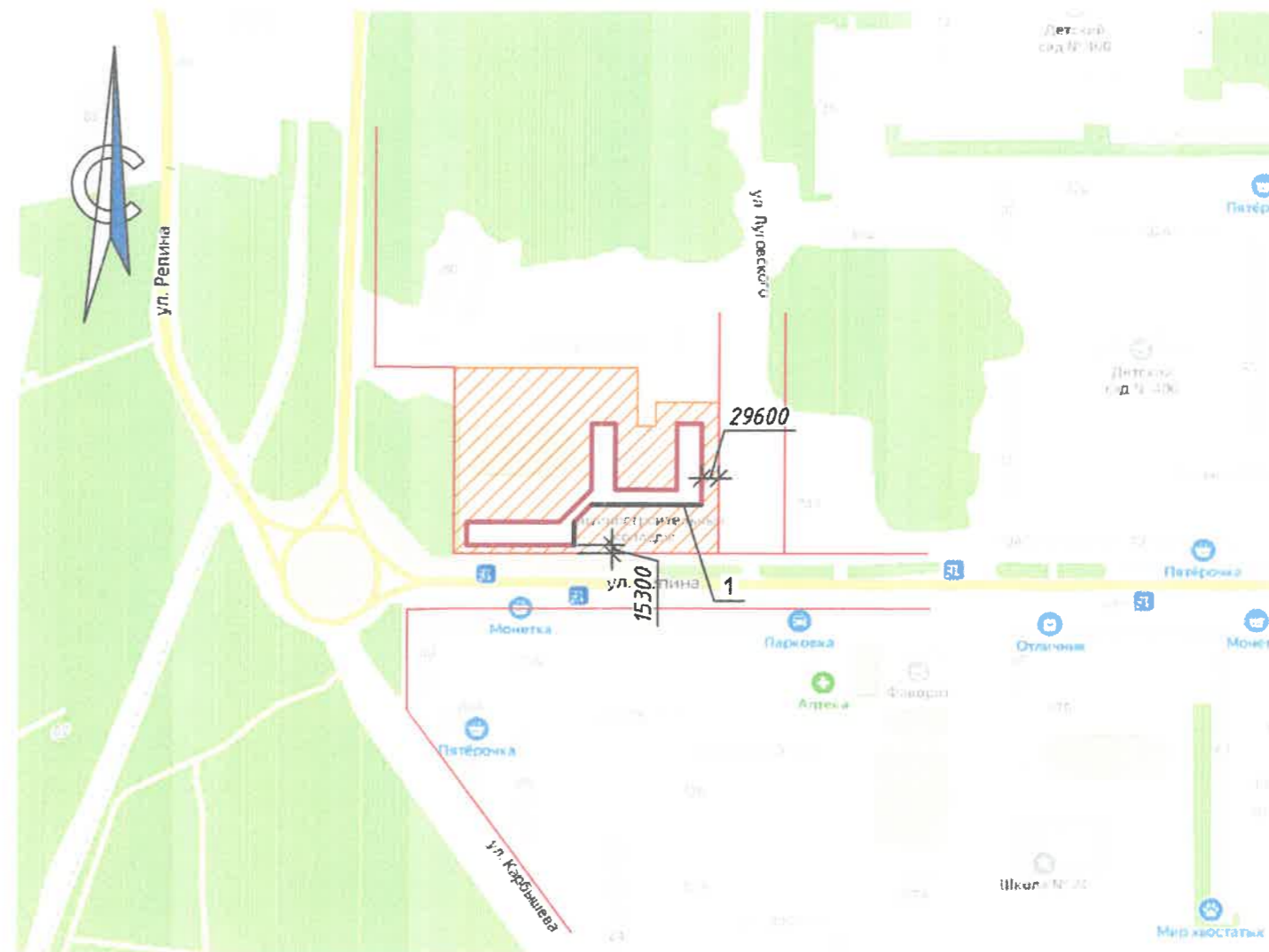
Подп. и дата

Инв. № подл.

Инструкция о порядке производства работ, связанных с окраской фасадов и всех наружных частей зданий, сооружений, строений, расположенных на территории города Перми

- Окраска (отделка) фасадов и всех наружных частей зданий, сооружений, строений, расположенных на территории города Перми, может производиться лишь на основании паспорта внешнего облика объекта капитального строительства (колерного паспорта), согласованного с департаментом градостроительства и архитектуры администрации г. Перми (далее - ДГА).
- До начала процесса окраски (отделки) здания или какого-либо сооружения должны быть произведены работы по капитальному ремонту всех без исключения его наружных частей, подлежащих окраске.
- До начала ремонта зданий, имеющих газосветовую рекламу, сообщить рекламораспространителю о предстоящих работах на фасаде здания с целью сохранения вывесок либо их демонтажа.
- Полуразрушенные и разрушенные архитектурные художественно-скульптурные элементы фасада: карнизы, фризy, колонны, пилястры, сандрики, кронштейны, обрамления проемов, различные лепные украшения, барельефы, мозаика, художественная роспись и т.п. подлежат обязательному восстановлению в своем первоначальном виде. Категорически запрещается производить окраску здания без предварительного восстановления указанных элементов декора фасада.
- Металлические поверхности отдельных элементов фасада: чугунные решетки, ограждения балконов и лестниц, элементы входных групп, двери, кронштейны и прочие архитектурно-художественные элементы фасада перед окраской очищаются от грязи, ржавчины, старой краски и покрываются вновь атмосферостойкой краской для металлических поверхностей.
- В соответствии с выданными образцами цвета (колерами) на окраску (отделку) здания организация, производящая ремонт здания, составляет пробные образцы цвета, которые наносятся на подготовленную для покраски поверхность стены в уровне 1-го этажа здания (не выше 1,5 метров от земли).
- Проверку и согласование пробного образца цвета (выкрас колера) производит уполномоченный представитель ДГА. Без указанных проверки и согласования производить окраску (отделку) фасадов здания категорически запрещается.
- Домоуправления, организации и учреждения, производящие окраску (отделку) и связанный с нею ремонт фасадов здания, несут ответственность за выполнение настоящей инструкции и могут быть привлечены к административной ответственности за ее нарушение в соответствии со статьей 6.8.2 «Нарушение требований к внешнему виду фасадов зданий, строений, сооружений» Закона Пермского края от 06.04.2015 № 460-ПК «Об административных правонарушениях в Пермском крае».
- По всем вопросам, связанным с производством работ, необходимо обращаться в ДГА по адресу: г. Пермь, ул. Сибирская, 15, каб. 315, тел. 212-76-98.

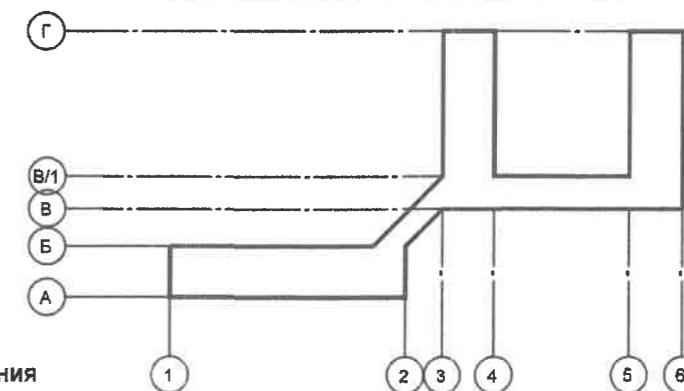
Ситуационный план



План координационных осей

Условные обозначения

- Учебное заведение "Пермский машиностроительный колледж";
- красные линии;
- границы земельного участка
- земельный участок кад. № 59:01:2910161:6.
- место размещения средств размещения информации, рекламных конструкций.



Ведомость ссылочных и прилагаемых документов

ОБОЗНАЧЕНИЕ	НАИМЕНОВАНИЕ	ПРИМЕЧАНИЕ
Ссылочные документы		
Решение Пермской городской думы от 15.12.2020 №277	"Об утверждении Правил благоустройства территории города Перми"	
Постановление администрации г. Перми от 22.02.2017 №130	"Об утверждении формы и Порядка согласования паспорта внешнего облика капитального (колерного паспорта)"	
Колерный паспорт №059-22-01-26-2268 от 12.05.2020	Паспорт внешнего облика объекта капитального строительства (колерный паспорт) по ул. Репина №76 Орджоникидзевского района г.Перми	Дата согласования 29.05.2020

04-2022-КП

Колерный паспорт объекта капитального строительства по ул. Репина, №76, Орджоникидзевского района г.Перми.

Изм.	Кол. уч.	Лист	№ док.	Подп.	Дата
Разработал	Матвеев				04.22
Н.Контр.	Чудинов				04.22

Здание ГБПОУ «Пермский машиностроительный колледж».

Стадия	Лист	Листов
П	2	

Общие данные (окончание).

ООО "АЛЬБА"

Формат А3

Согласовано

Взам. инв. №

Подп. и дата

Инв. № подл.

Существующее состояние главного фасада (фотофиксация).

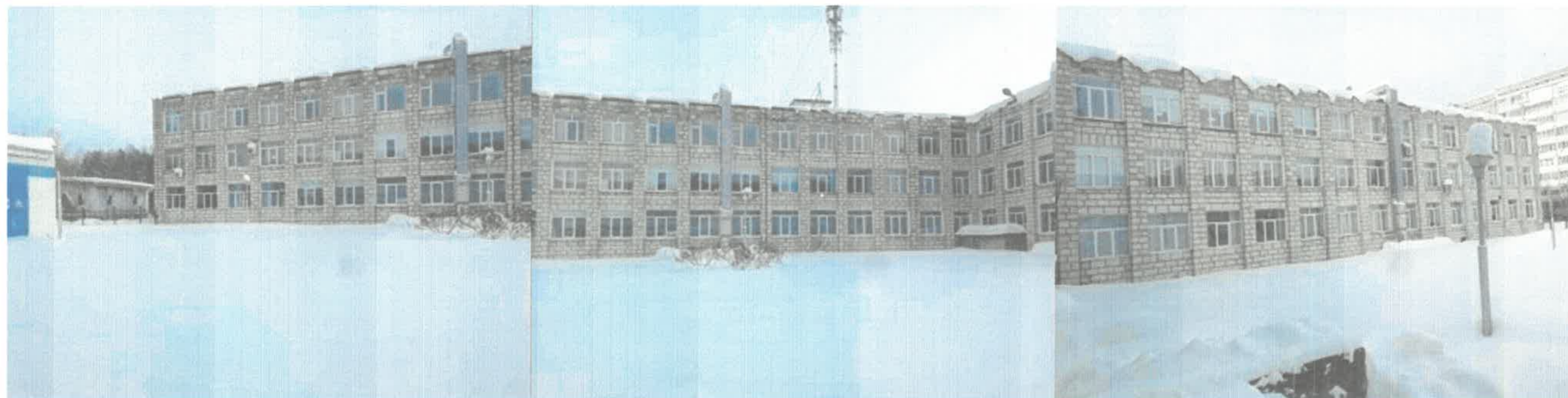


Дата фотофиксации 04.02.2022

Согласовано	
Взам. инв. №	
Подп. и дата	
Инв. № подл.	

						04-2022-КП			
						Колерный паспорт объекта капитального строительства по ул. Репина, №76, Орджоникидзевского района г.Перми.			
Изм.	Кол. уч.	Лист	№ док.	Подп.	Дата	Здание ГБПОУ «Пермский машиностроительный колледж».	Стадия	Лист	Листов
Разработал		Матвеев		<i>Матвеев</i>	04.22		П	3	
Н.Контр.		Чудинов		<i>Чудинов</i>	04.22	Существующее состояние фасадов.	ООО "АЛЬБА"		

Существующее состояние дворового фасада (фотофиксация).



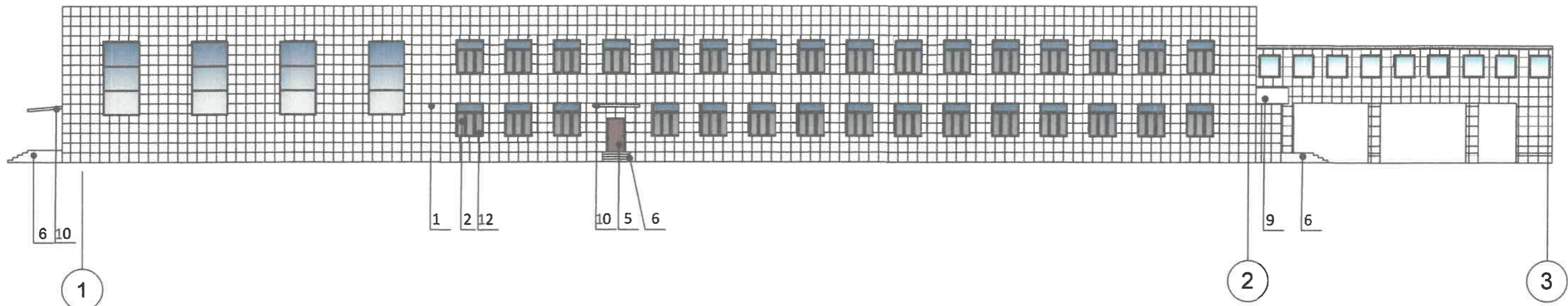
Существующее состояние бокового фасада (фотофиксация).



Дата фотофиксации 04.02.2022

Инд. № подл.	Подп. и дата	Взам. инв. №	Согласовано	

						04-2022-КП			
						Колерный паспорт объекта капитального строительства по ул. Релина, №76, Орджоникидзевского района г.Перми.			
Изм.	Кол. уч.	Лист	№ док.	Подп.	Дата	Здание ГБПОУ «Пермский машиностроительный колледж».	Стадия	Лист	Листов
Разработал	Матвеев			<i>Матвеев</i>	04.22		П	4	
Н.Контр.	Чудинов			<i>Чудинов</i>	04.22	Существующее состояние фасадов.	ООО "АЛББА"		



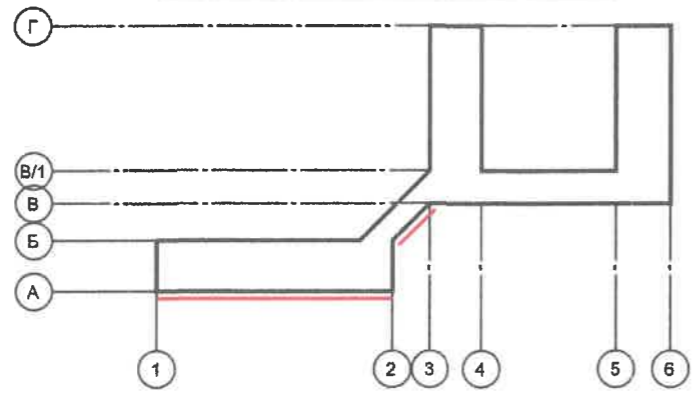
Согласовано	
Взам. инв. №	
Подп. и дата	
Инв. № подл.	

СОГЛАСОВАНО
 1^й заместитель начальника ДГА
 г. Перми - главный архитектор
 Д.Ю. Палшин
 20.22

Условные обозначения

- выноска и номер позиции согласно Ведомости отделки фасадов на листе 1;
- координационная ось (расставлены условно);

План координационных осей



						04-2022-КП			
						Колерный паспорт объекта капитального строительства по ул. Репина, №76, Орджоникидзевского района г.Перми			
Изм.	Кол. уч.	Лист	№ док.	Подп.	Дата	Здание ГБПОУ «Пермский машиностроительный колледж».	Стадия	Лист	Листов
Разработал	Матвеев			<i>Матвеев</i>	04.22		П	5	
Н.Контр.	Чудинов			<i>Чудинов</i>	04.22	Главный фасад 1-3	ООО "АЛББА"		

Согласовано	
Взам. инв. №	
Подп. и дата	
Инв. № подл.	

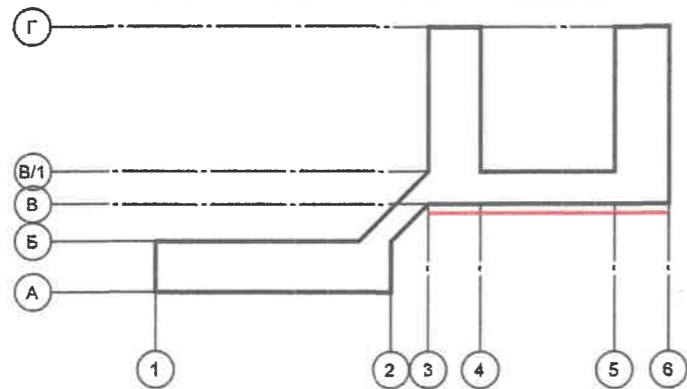


СОГЛАСОВАНО
1^й заместитель начальника ДГА
г. Перми - главный архитектор
Д.Ю. Ларшин
06 2022

Условные обозначения

- выноска и номер позиции согласно Ведомости отделки фасадов на листе 1;
- координационная ось (расставлены условно);

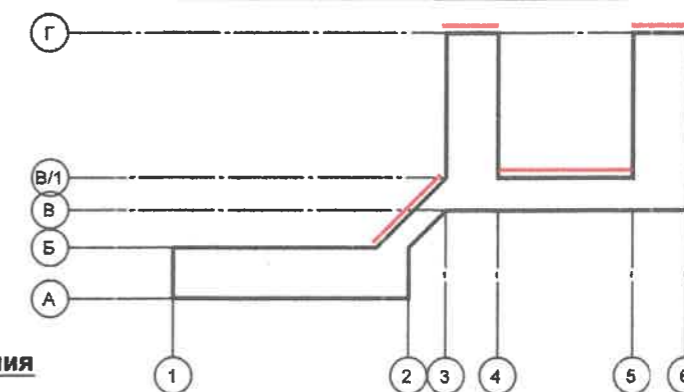
План координационных осей



						04-2022-КП			
						Коперный паспорт объекта капитального строительства по ул. Релина, №76, Орджоникидзевского района г.Перми.			
Изм.	Кол. уч.	Лист	№ док.	Подп.	Дата	Здание ГБПОУ «Пермский машиностроительный колледж».	Стадия	Лист	Листов
Разработал	Матвеев				02.22		П	6	
Н.Контр.	Чудинов				02.22	Главный фасад 3-6	ООО "АЛЬБА"		



План координационных осей



СОГЛАСОВАНО
1^й заместитель начальника ДГА
г. Перми - главный архитектор
Д.Ю. Лапшин
"01" 06 2022

Условные обозначения

- выноска и номер позиции согласно Ведомости отделки фасадов на листе 1;
- координационная ось (расставлены условно);
- места возможного размещения дополнительного оборудования;

Условия размещения дополнительного оборудования.

1. К дополнительному оборудованию относятся: наружные блоки системы вентиляции и кондиционирования, вентиляционные и водосточные трубы, антенны, видеокamеры наружного наблюдения, почтовые ящики, кабельные линии, пристроенные электрощиты, флаштоки и т.д.
2. Размещение дополнительного оборудования, дополнительных элементов и устройств на фасадах объекта капитального строительства допускается при соблюдении следующих условий:
 - соответствие размещения дополнительного оборудования архитектурному решению фасадов, предусмотренному проектной документацией, в соответствии с которой осуществлено строительство (реконструкция) Объекта, с привязкой к единой (вертикальной, горизонтальной) системе осей фасадов;
 - единая горизонтальная ось - условная прямая линия, которая определяется как половина расстояния между верхним и нижним архитектурным элементом (окна, наличники, карниз, фриз и другие), выделяющимся (западающим, выступающим) из плоскости стены;
 - единая вертикальная ось - условная прямая линия, которая определяется как половина расстояния между границами одного архитектурного элемента (окна, двери, колонны), либо между двумя архитектурными элементами (окна, двери, колонны);
 - комплексное решение размещения оборудования - единое архитектурное и цветовое решение (в том числе размер, форма, материал);
 - размещение дополнительного оборудования на архитектурных деталях, элементах декора, поверхностях с ценной архитектурной отделкой, а также крепление, ведущее к повреждению архитектурных поверхностей не допускается.

Согласовано

Взам. инв. №

Подп. и дата

Инв. № подл.

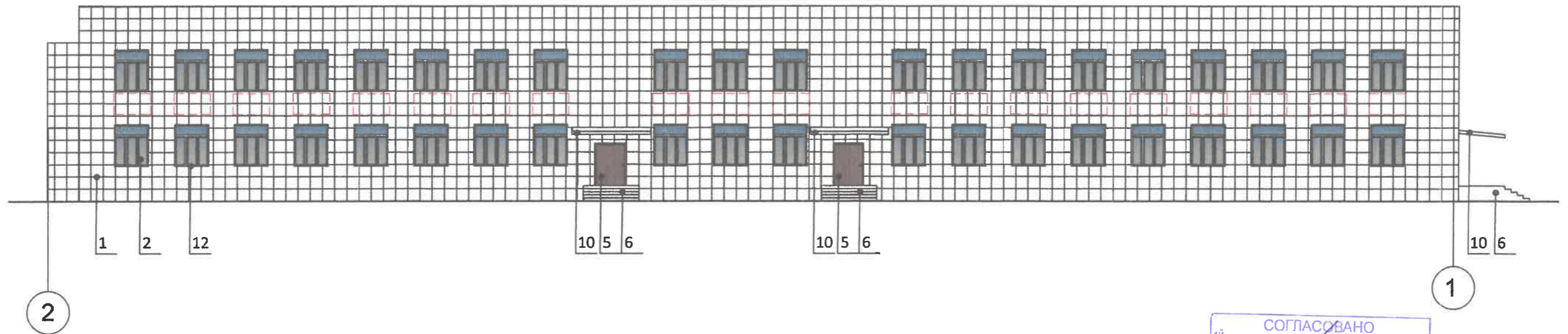
						04-2022-КП			
						Колерный паспорт объекта капитального строительства по ул. Релина, №76, Орджоникидзевского района г.Перми			
Изм.	Кол. уч.	Лист	№ док.	Подп.	Дата	Здание ГБПОУ «Пермский машиностроительный колледж».	Стадия	Лист	Листов
Разработал	Матвеев				02.22		П	7	
Н.Контр.	Чудинов				02.22	Дворовой фасад 6-3	ООО "АЛЬБА"		

Согласовано

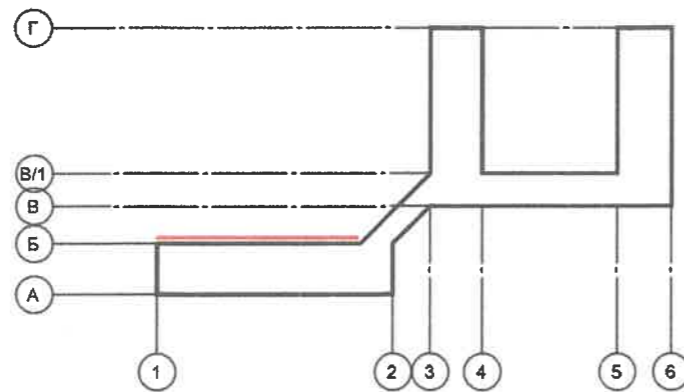
Взам. инв. №

Подп. и дата

Инв. № подл.



План координационных осей



СОГЛАСОВАНО
 1^й заместитель начальника ДГА
 г. Перми - главный архитектор
 Д.Ю. Лапшин
 "01" _____ 2022

Условные обозначения

- выноска и номер позиции согласно Ведомости отделки фасадов на листе 1;
- координационная ось (расставлены условно);
- места возможного размещения дополнительного оборудования;

1. Условия размещения дополнительного оборудования указаны на л.7.

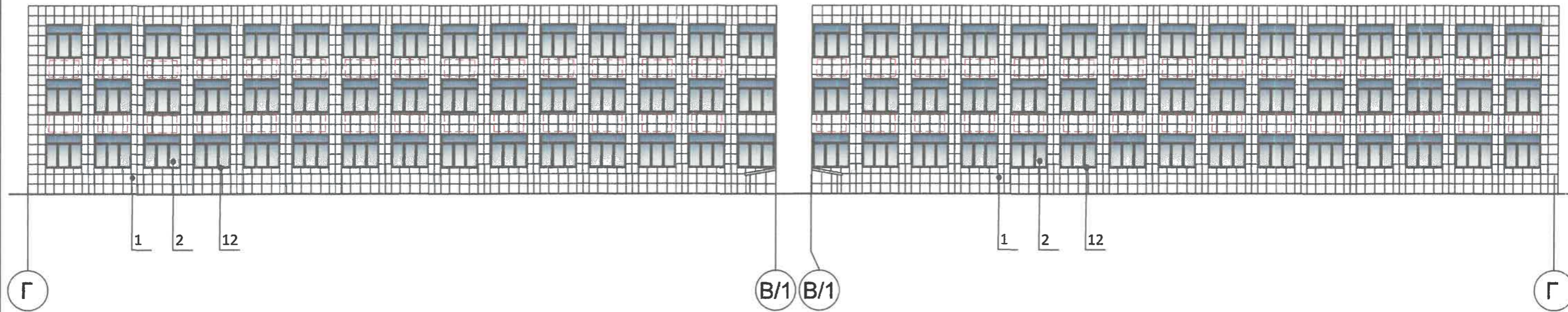
						04-2022-КП			
						Колерный паспорт объекта капитального строительства по ул. Репина, №76, Орджоникидзевского района г.Перми			
Изм.	Кол. уч.	Лист	№ док.	Подп.	Дата	Зданий ГБПОУ «Пермский машиностроительный колледж».	Стадия	Лист	Листов
Разработал	Матвеев				04.22		П	8	
Н.Контр.	Чудинов				04.22	Дворовой фасад 2-1	ООО "АЛЬБА"		

Согласовано

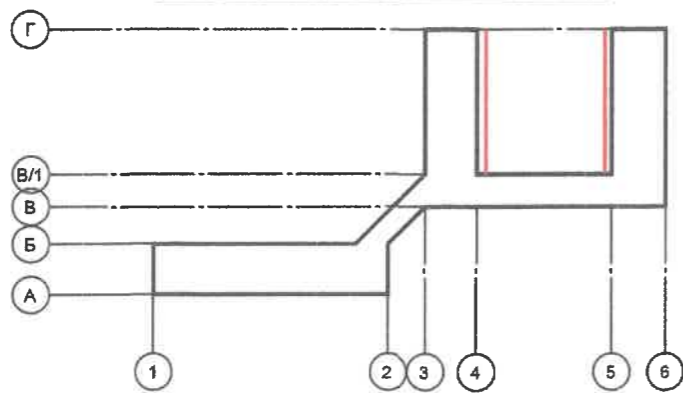
Взам. инв. №

Подп. и дата




Инв. № подл.



План координационных осей

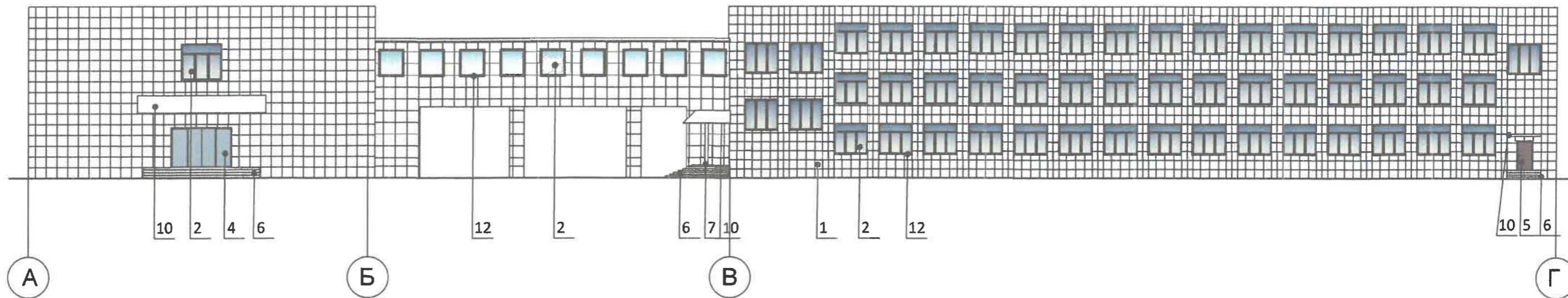


Условные обозначения

-  - выноска и номер позиции согласно Ведомости отделки фасадов на листе 1;
 -  - координационная ось (расставлены условно);
 -  - места возможного размещения дополнительного оборудования;
1. Условия размещения дополнительного оборудования см. Лист 7.




СОГЛАСОВАНО
1й заместитель начальника ДГА
г. Перми - главный архитектор
Д.Ю. Лапшин
2022

						04-2022-КП			
						Колерный паспорт объекта капитального строительства по ул. Репина, №76, Орджоникидзевского района г.Перми			
Изм.	Кол. уч.	Лист	№ док.	Подп.	Дата	Здание ГБПОУ «Пермский машиностроительный колледж».	Стадия	Лист	Листов
Разработал	Матвеев			<i>Матвеев</i>	04.22		П	9	
Н.Контр.	Чудинов			<i>Чудинов</i>	04.22	Дворовой фасад Г-В/1 Дворовой фасад В/1-Г	ООО "АЛЬБА"		



СОГЛАСОВАНО
 1^й заместитель начальника ДГА
 г. Перми - главный архитектор
 Д.Ю. Лапшин
 20.04.22

Условные обозначения

-  - выноска и номер позиции согласно Ведомости отделки фасадов на листе 1;
-  - координационная ось (расставлены условно);
-  - места возможного размещения дополнительного оборудования;

1. Условия размещения дополнительного оборудования по фасаду см. Лист 11-КП



						04-2022-КП			
						Колерный паспорт объекта капитального строительства по ул. Репина, №76, Орджоникидзевского района г.Перми			
Изм.	Кол. уч.	Лист	№ док.	Подп.	Дата	Здание ГБПОУ «Пермский машиностроительный колледж».	Стадия	Лист	Листов
Разработал	Матвеев			<i>Матвеев</i>	04.22		П	10	
Н.Контр.	Чудинов			<i>Чудинов</i>	04.22	Боковой фасад А-Г	ООО "АЛЬБА"		

Согласовано

Взам. инв. №

Подп. и дата

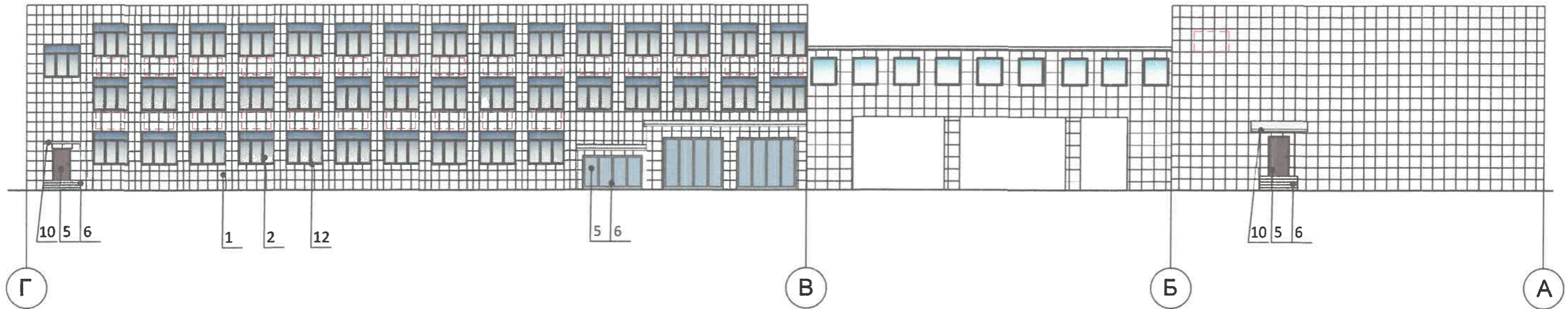
Инв. № подл.

Согласовано

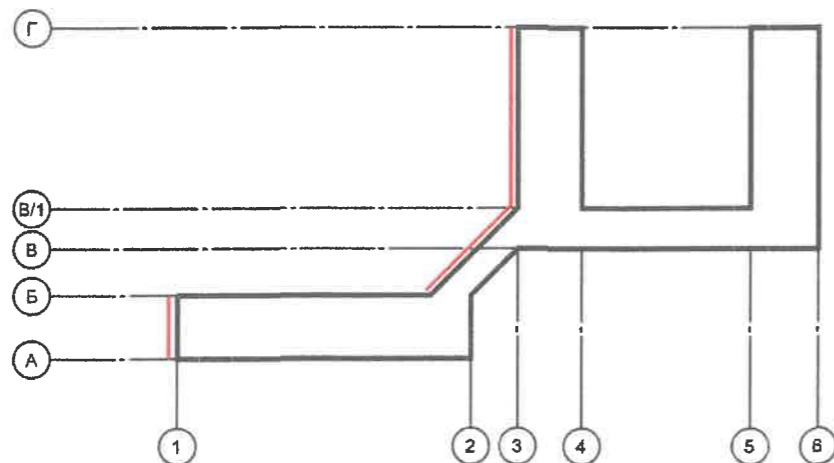
Взам. инв. №

Подп. и дата

Инв. № подл.



План координационных осей



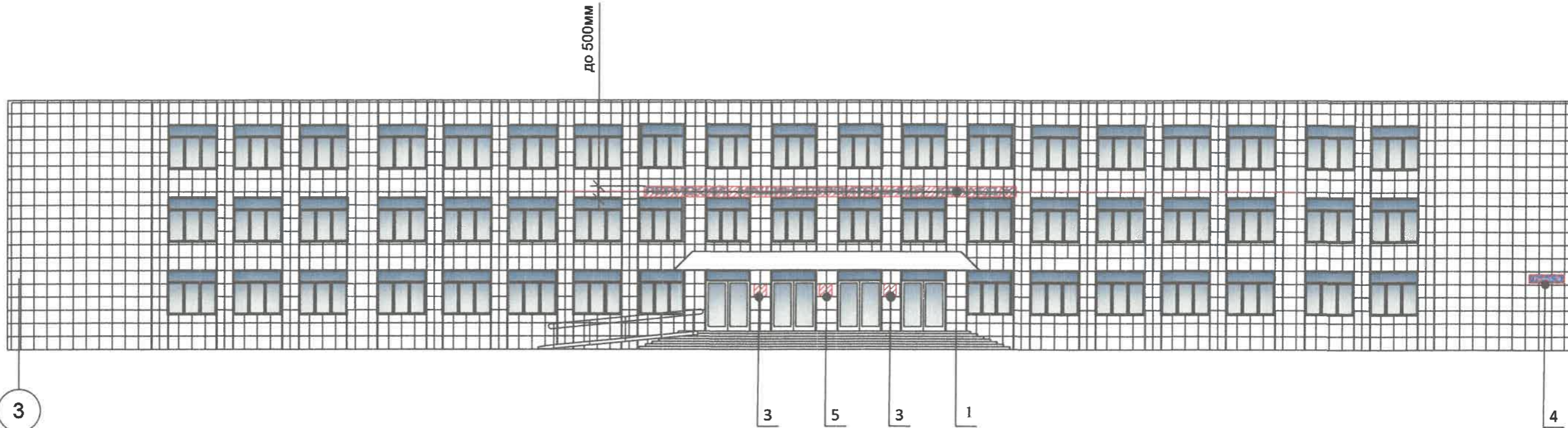
СОГЛАСОВАНО
 1^й заместитель начальника ДГА
 г. Перми - главный архитектор
 Д.Ю. Лапшин
 06 2022

Условные обозначения

- выноска и номер позиции согласно Ведомости отделки фасадов на листе 1;
- координационная ось (расставлены условно);
- места возможного размещения дополнительного оборудования;

1. Условия размещения дополнительного оборудования см. Лист 7

						04-2022-КП			
						Колерный паспорт объекта капитального строительства по ул. Репина, №76, Орджоникидзевского района г.Перми			
Изм.	Кол. уч.	Лист	№ док.	Подп.	Дата	Здание ГБПОУ «Пермский машиностроительный колледж».	Стадия	Лист	Листов
Разработал	Матвеев			<i>Матвеев</i>	04.22		П	11	
Н.Контр.	Чудинов			<i>Чудинов</i>	04.22	Боковой фасад Г-А	ООО "АЛЬБА"		



Управление архитектуры и городского дизайна
 ДГА администрации г.Перми
**СООТВЕТСТВУЕТ АРХИТЕКТУРНОМУ
 ОБЛИКУ ГОРОДА ПЕРМИ**
Чурашова Подпись

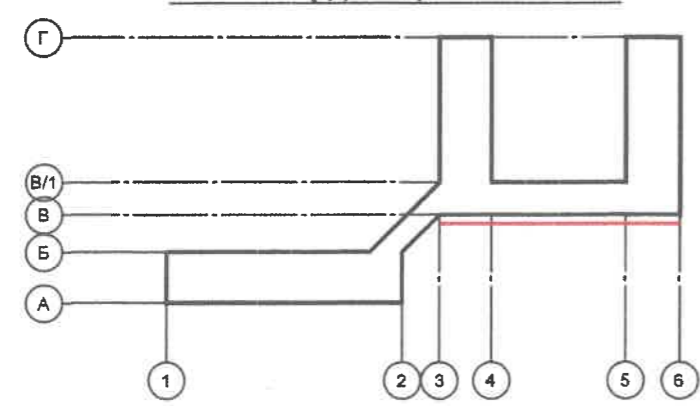
Условные обозначения

- ось размещения средств размещения информации, рекламных конструкций;
- место размещения средств размещения информации, рекламных конструкций;
- координационная ось (расставлены условно).

1. Ведомость средств размещения информации, рекламных конструкций см. Лист 13
2. Узлы крепления разрабатываются отдельным проектом



План координационных осей



Согласовано
 Взам. инв. №
 Подп. и дата
 Инв. № подл.

						04-2022-КП			
						Колерный паспорт объекта капитального строительства по ул. Релина, №76, Орджоникидзевского района г.Перми			
Изм.	Кол. уч.	Лист	№ док.	Подп.	Дата	Здание ГБПОУ «Пермский машиностроительный колледж».	Стадия	Лист	Листов
Разработал	Матвеев			<i>Матвеев</i>	04.22		п	12	
Н.Контр.	Чудинов			<i>Чудинов</i>	04.22	Размещение средств размещения информации, рекламных конструкций	ООО "АЛЬБА"		

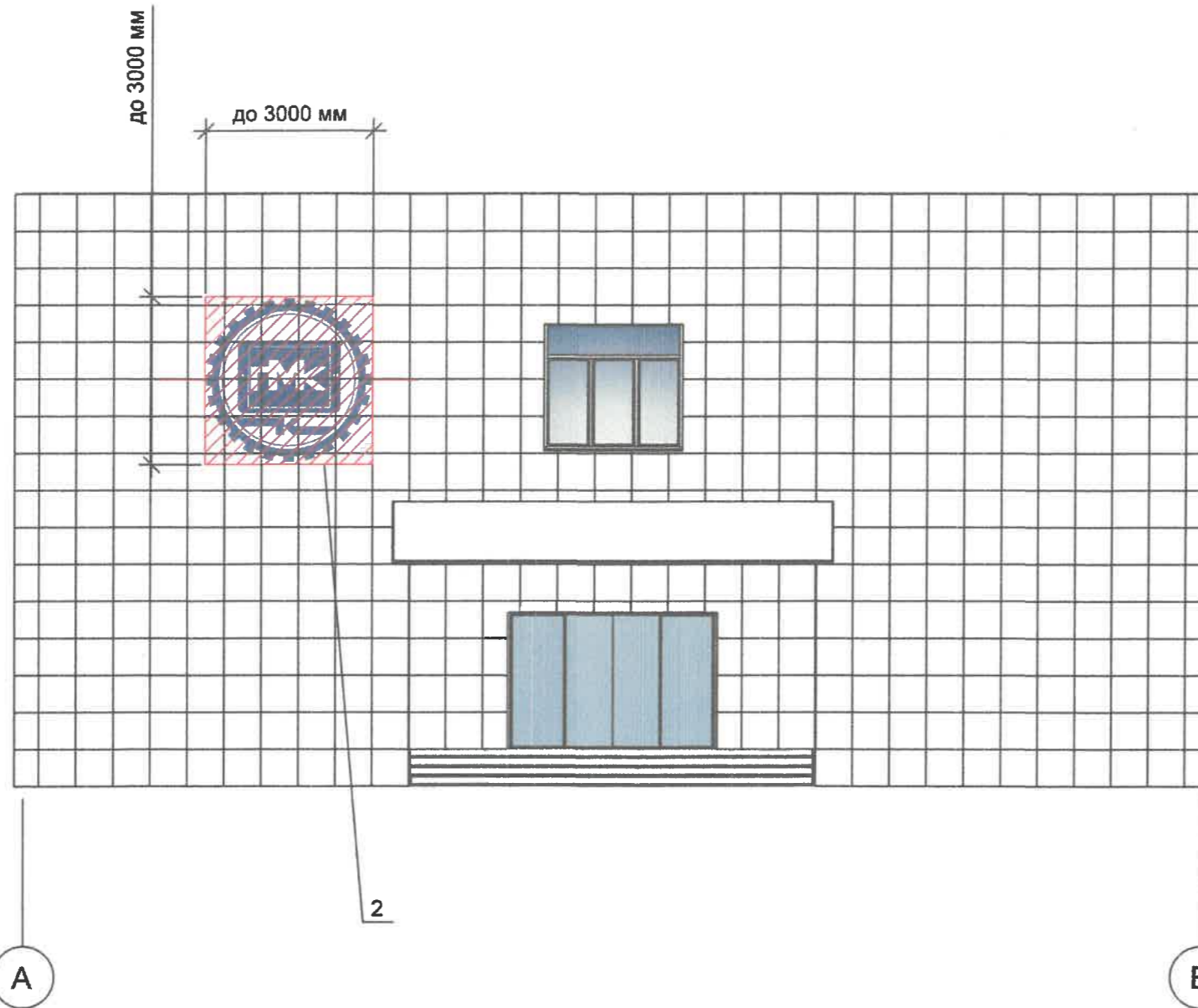
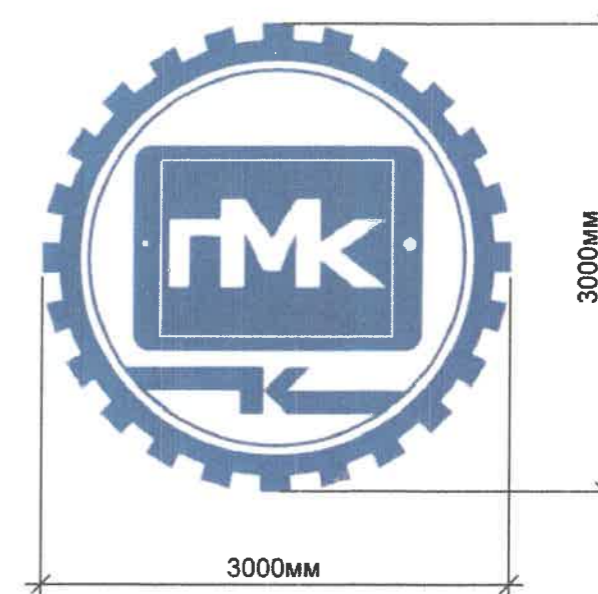


Схема логотипа



Управление архитектуры и городского дизайна
ДГА администрации г.Перми
СООТВЕТСТВУЕТ АРХИТЕКТУРНОМУ
ОБЛИКУ ГОРОДА ПЕРМИ

«2» 06/2022
Карацуба Подпись

Условные обозначения

- ось размещения средств размещения информации, рекламных конструкций;
- место размещения средств размещения информации, рекламных конструкций;
- координатная ось (расставлены условно).

1. Узлы крепления разрабатываются отдельным проектом

Ведомость средств размещения информации, рекламных конструкций

Поз.	Тип объекта, материал, способы крепления	Цвет (с указанием RAL)	Наличие подсветки
1	Объёмные буквы без подложки, размещённые на металлических направляющих в цвет фасада на стене здания. Оргстекло, металл, пластик	Фирменные цвета	Внутренние или контурная подсветка
2	Логотип без подложки, размещённые на металлических направляющих в цвет фасада на стене здания. Оргстекло, металл, пластик	Фирменные цвета	Внутренние или контурная подсветка
3	Информационная табличка (режимник) одиночная или модульная. Металл, пластик, оргстекло, пленки	Фирменные цвета	Внутренние или контурная подсветка
4	Указатель с наименованием улицы и номером дома (здания). Металл, пластик, оргстекло	Синий фон RAL 5005 (R-(0), G-(20), B-(120)), белый	Внутренние или контурная подсветка
5	Существующая, мраморная мемориальная доска Юрию Федоровичу Кузнецову	Черный мрамор	-

						04-2022-КП			
						Коперный паспорт объекта капитального строительства по ул. Репина, №76, Орджоникидзевского района г.Перми			
Изм.	Кол. уч.	Лист	№ док.	Подп.	Дата	Здание ГБПОУ «Пермский машиностроительный колледж».	Стадия	Лист	Листов
Разработал	Матвеев				04.22		П	13	
Н.Контр.	Чудинов				04.22	Размещение средств размещения информации, рекламных конструкций	ООО "АЛБА"		

Согласовано

Взам. инв. №

Подп. и дата

Инв. № подл.

Согласовано

Подп. и дата

Инв. № подл.

Позиция согласно ведомости отделки фасадов	Координаты цвета RAL 9003	C:	0
		M:	0
		Y:	0
		K:	0
		R:	244
		G:	248
1,2,7,9, 12		B:	244

Позиция согласно ведомости отделки фасадов	Координаты цвета RAL 7001	C:	10
		M:	0
		Y:	0
		K:	40
		R:	143
		G:	153
4		B:	159

Позиция согласно ведомости отделки фасадов	Координаты цвета RAL 9010	C:	0
		M:	0
		Y:	5
		K:	0
		R:	247
		G:	249
3		B:	239

Позиция согласно ведомости отделки фасадов	Координаты цвета RAL 8016	C:	40
		M:	80
		Y:	80
		K:	80
		R:	76
		G:	47
5		B:	38

СОГЛАСОВАНО
1^й заместитель начальника ДГА
г. Перми - главный архитектор
Д.Ю. Лапшин
20.02.22

ПРИМЕЧАНИЕ: Координаты цвета в RAL приведены по каталогу палитры RAL CLASSIC.

						04-2022-КП			
						Колерный паспорт объекта капитального строительства по ул. Репина, №76, Орджоникидзевского района г.Перми			
Лист	Изм.	Кол. уч.	№ док.	Подп.	Дата	Здание ГБПОУ «Пермский машиностроительный колледж».	Стадия	Лист	Листов
Разработал	Матвеев			<i>Матвеев</i>	04.22		П	14	
Н.Контр.	Чудинов			<i>Чудинов</i>	04.22	Этапоны колеров	ООО "АЛЬБА"		