

ООО "ПЕРМОБЛПРОЕКТ"

№ 059-22-01-26-1861 от 23.05.2022

ООО "Ива-Девелопмент"

**ПАСПОРТ ВНЕШНЕГО ОБЛИКА ОБЪЕКТОВ КАПИТАЛЬНОГО СТРОИТЕЛЬСТВА
(КОЛЕРНЫЙ ПАСПОРТ)**

**АДРЕС ОБЪЕКТА: г.Пермь, административный район Мотовилихинский
ул. Сапфирная, здание (строение) № 13**

шифр:956-19-ОФ

ПЕРМЬ, 2022г.

Ведомость чертежей

Пояснительная записка

ЛИСТ	НАИМЕНОВАНИЕ	ПРИМЕЧАНИЯ
1-2	Общие данные	
3	Визуализация	
4-8	Главные фасады	
9-10	Боковые фасады	
11-14	Дворовые фасады	
15-19	Размещение средств размещения информации, рекламных конструкций	
20	Эталоны колеров	

Объект капитального строительства: многоквартирный дом переменной этажности (9-16 этажей) со встроенными помещениями общественного назначения на первом этаже, расположенный по адресу: г. Пермь, Мотовилихинский район, ул. Сапфирная, 13;

Год постройки и ввода в эксплуатацию: новое строительство, на момент разработки колерного паспорта ведется строительство объекта застройщиком ООО "Ива-Девелопмент".

Нахождение в зоне объектов культурного наследия: нет.
Ранее согласованные колерные паспорта: нет.

Отделка фасадов здания:
Наружный слой - керамогранитные панели, декоративная штукатурка с покраской фасадной краской. Наружная отделка стен лоджий и балконов - минеральная декоративно-защитная штукатурка.
Ступени террас - шлифованный бетон.

Настоящим колерным паспортом определены места размещения средств размещения информации и рекламных конструкций на фасадах.

Раздел «Архитектурно-художественная подсветка» настоящим колерным паспортом не разрабатывается. Освещение фасада осуществляется за счет свечения окон и вывесок.

В соответствии с Градостроительным кодексом Российской Федерации, решением Пермской городской Думы от 15.12.2020 № 277 «Об утверждении Правил благоустройства территории города Перми» и постановлением администрации города Перми от 22.02.2017 № 130 «Об утверждении формы и Порядка согласования паспорта внешнего облика объекта капитального строительства (колерного паспорта)» проекты колерных паспортов либо проекты изменений в колерные паспорта не являются разрешительной документацией на строительство, реконструкцию объекта капитального строительства, не являются правовым основанием на устройство пристроек, навесов, козырьков.

Предметом согласования данного колерного паспорта являются: принятые цветовые решения элементов фасада, применяемые материалы существующего объекта недвижимости, а также определение возможных типов размещения средств размещения информации на нем. Средства размещения информации, рекламные конструкции не соответствующие Стандартным требованиям, типу и местам их возможного размещения, подлежат демонтажу.

*Цветовая гамма керамогранита принята на основе каталога торговой марки "Уральский гранит" завода ООО "ЗКС", таких как:

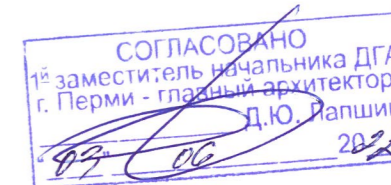
- 1 - насыщенный черный. UF019R.
- 2 - темно-серый. UF003R.
- 3 - белый. UF001R.
- 5 - желтый. UF011R.

Каталога торговой марки "ESTIMA" коллекции "YOUR COLOR":
4 - YC-29.

Козырьки над входами в помещения общественного назначения и жилую часть здания (материал изготовления, способ крепления), разрабатываются и монтируются специализированной организацией.

Ведомость отделки фасадов

ПОЗ.	ЭЛЕМЕНТ ФАСАДА	ЭТАЛОН ЦВЕТА	ОБОЗНАЧ.	ВИД ОТДЕЛКИ	ПРИМ.
1	Основное поле стен (тип 1)		-	Керамогранитные панели 1200x600(матовые)	см. ПЗ *
2	Основное поле стен (тип 2)		RAL classic 7040/ 9003/ 2001	Декоративная штукатурка с покраской фасадной краской	
3	Отделка стен на лоджиях,балкона, террасах, профили остекленных лоджий и витражей		RAL classic 7040/ 7012	Декоративная штукатурка с покраской фасадной краской	
4	Профили оконных блоков, остекленных дверей		RAL classic 7012	Алюминиевые, ламинированные пленкой ПВХ	
5	Отделка низа плит лоджий и нависающих частей здания, пилоны первого этажа		RAL classic 7024	Декоративная штукатурка с покраской фасадной краской	
6	Ограждения кровли, террасы, пожарные лестницы.		RAL classic 7012	Атмосферостойкая краска по металлу	
7	Ступени крылец, входные площадки		-	Железобетон	
8	Двери входов в техпомещения, квартиру и выходов на крышу		RAL classic 7024	Декоративная штукатурка с покраской фасадной краской	
9	Часть остекления витражей		RAL classic 7024	Стекло комфорт серебро 11, стемалит	
10	Козырьки		-	Стекло триплекс	

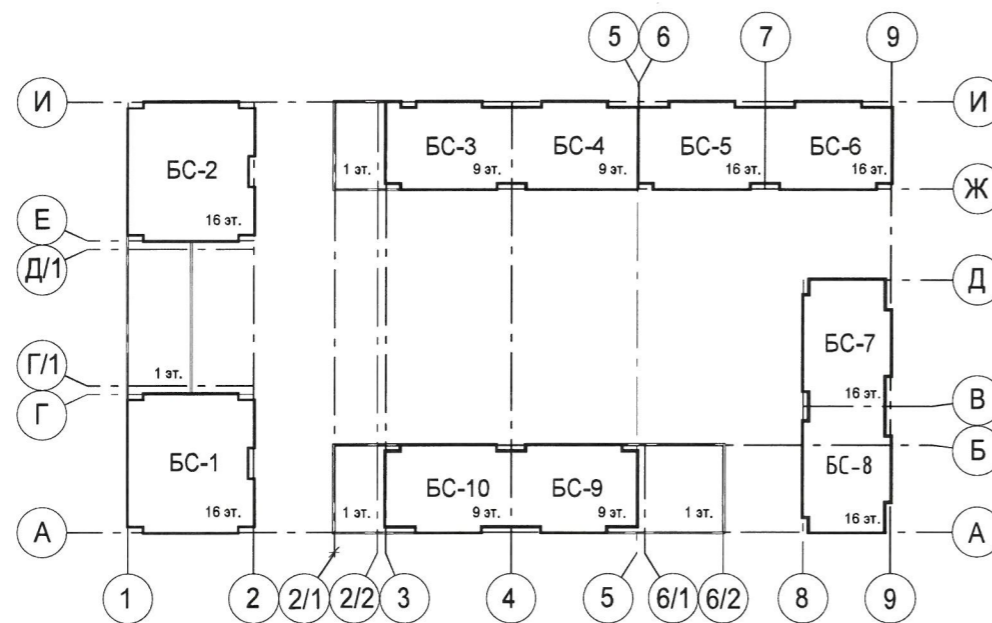


						956-19-ОФ			
						Колерный паспорт объекта капитального строительства по ул. Сапфирная, № 13 Мотовилихинского района г. Перми			
Изм.	Кол. уч.	Лист	№ док.	Подп.	Дата	Многоквартирный жилой дом со встроенными помещениями общественного назначения	Стадия	Лист	Листов
Архитектор	Годовалова				05.22		П	1	20
ГИП	Васенина				05.22				
						Общие данные (начало)			

Инструкция о порядке производства работ, связанных с окраской фасадов и всех наружных частей зданий, сооружений, строений, расположенных на территории города Перми

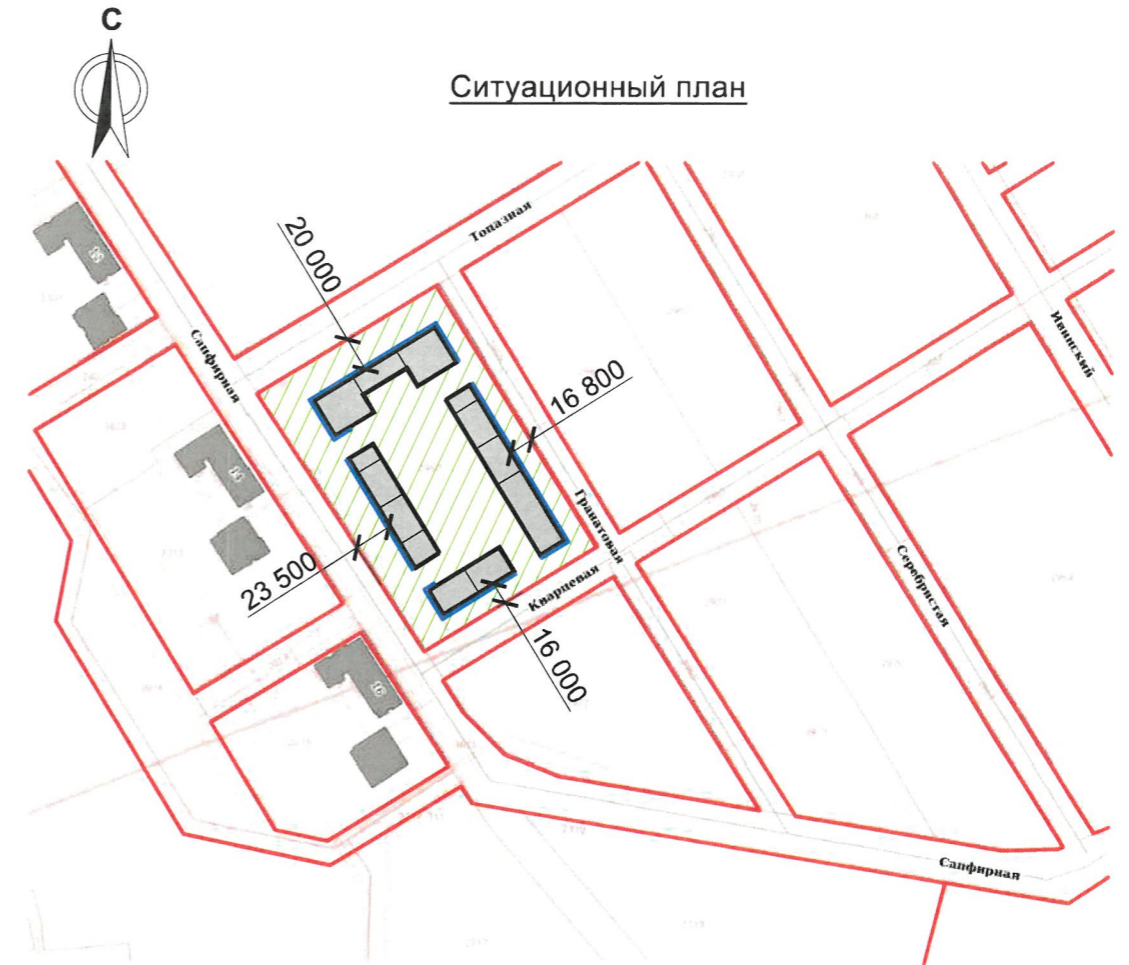
- Окраска (отделка) фасадов и всех наружных частей зданий, сооружений, строений, расположенных на территории города Перми, может производиться лишь на основании паспорта внешнего облика объекта капитального строительства (колерного паспорта), согласованного с департаментом градостроительства и архитектуры администрации г. Перми (далее - ДГА).
- До начала процесса окраски (отделки) здания или какого-либо сооружения должны быть произведены работы по капитальному ремонту всех без исключения его наружных частей, подлежащих окраске.
- До начала ремонта зданий, имеющих газосветовую рекламу, сообщить рекламораспространителю о предстоящих работах на фасаде здания с целью сохранения вывесок либо их демонтажа.
- Полуразрушенные и разрушенные архитектурные художественно-скульптурные элементы фасада: карнизы, фризы, колонны, пилястры, сандрики, кронштейны, обрамления проемов, различные лепные украшения, барельефы, мозаика, художественная роспись и т.п. подлежат обязательному восстановлению в своем первоначальном виде. Категорически запрещается производить окраску здания без предварительного восстановления указанных элементов декора фасада.
- Металлические поверхности отдельных элементов фасада: чугунные решетки, ограждения балконов и лестниц, элементы входных групп, двери, кронштейны и прочие архитектурно-художественные элементы фасада перед окраской очищаются от грязи, ржавчины, старой краски и покрываются вновь атмосферостойкой краской для металлических поверхностей.
- В соответствии с выданными образцами цвета (колерами) на окраску (отделку) здания организация, производящая ремонт здания, составляет пробные образцы цвета, которые наносятся на подготовленную для покраски поверхность стены в уровне 1-го этажа здания (не выше 1,5 метров от земли).
- Проверку и согласование пробного образца цвета (выкрас колера) производит уполномоченный представитель ДГА. Без указанных проверки и согласования производить окраску (отделку) фасадов здания категорически запрещается.
- Домоуправления, организации и учреждения, производящие окраску (отделку) и связанный с нею ремонт фасадов здания, несут ответственность за выполнение настоящей инструкции и могут быть привлечены к административной ответственности за ее нарушение в соответствии со статьей 6.8.2 «Нарушение требований к внешнему виду фасадов зданий, строений, сооружений» Закона Пермского края от 06.04.2015 № 460-ПК «Об административных правонарушениях в Пермском крае».
- По всем вопросам, связанным с производством работ, необходимо обращаться в ДГА по адресу: г. Пермь, ул. Сибирская, 15, каб. 315, тел. 212-76-98.

План координационных осей



Ведомость ссылок и прилагаемых документов

ОБОЗНАЧЕНИЕ	НАИМЕНОВАНИЕ	ПРИМЕЧАНИЕ
	<u>Ссылочные документы</u>	
Решение Пермской городской Думы от 15.12.2020 №277	"Об утверждении Правил благоустройства территории города Перми"	
Постановление администрации г.Перми от 22.02.2017 №130	"Об утверждении формы и Порядка согласования паспорта внешнего облика капитального (колерного паспорта)"	



Условные обозначения

- Многоквартирный жилой дом с помещениями общественного назначения по ул. Сапфирной, 13 в Мотовилихинском районе города Перми
- Красные линии
- Фасады с местами допустимого размещения средств размещения информации, рекламных конструкций
- Земельный участок с кадастровым номером 59:01:4219248:2957

ПРИМЕЧАНИЕ: Координационные оси расставлены условно, границы земельного участка и его номер приведены с сайта <https://pkk.rosreestr.ru/>, красные линии приведены с сайта <https://isogd.gorodperm.ru/>.

956-19-ОФ						Колерный паспорт объекта капитального строительства по ул. Сапфирная, № 13 Мотовилихинского района г. Перми			
Изм.	Кол. уч.	Лист	№ док.	Подп.	Дата	Многоквартирный жилой дом со встроенными помещениями общественного назначения	Стадия	Лист	Листов
Архитектор		Годовалова			05.22			П	2
ГИП		Васенины			05.22				
Общие данные (продолжение)									




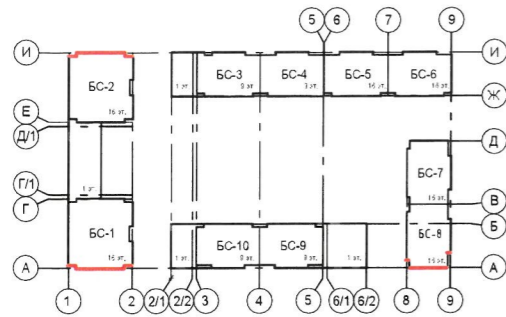
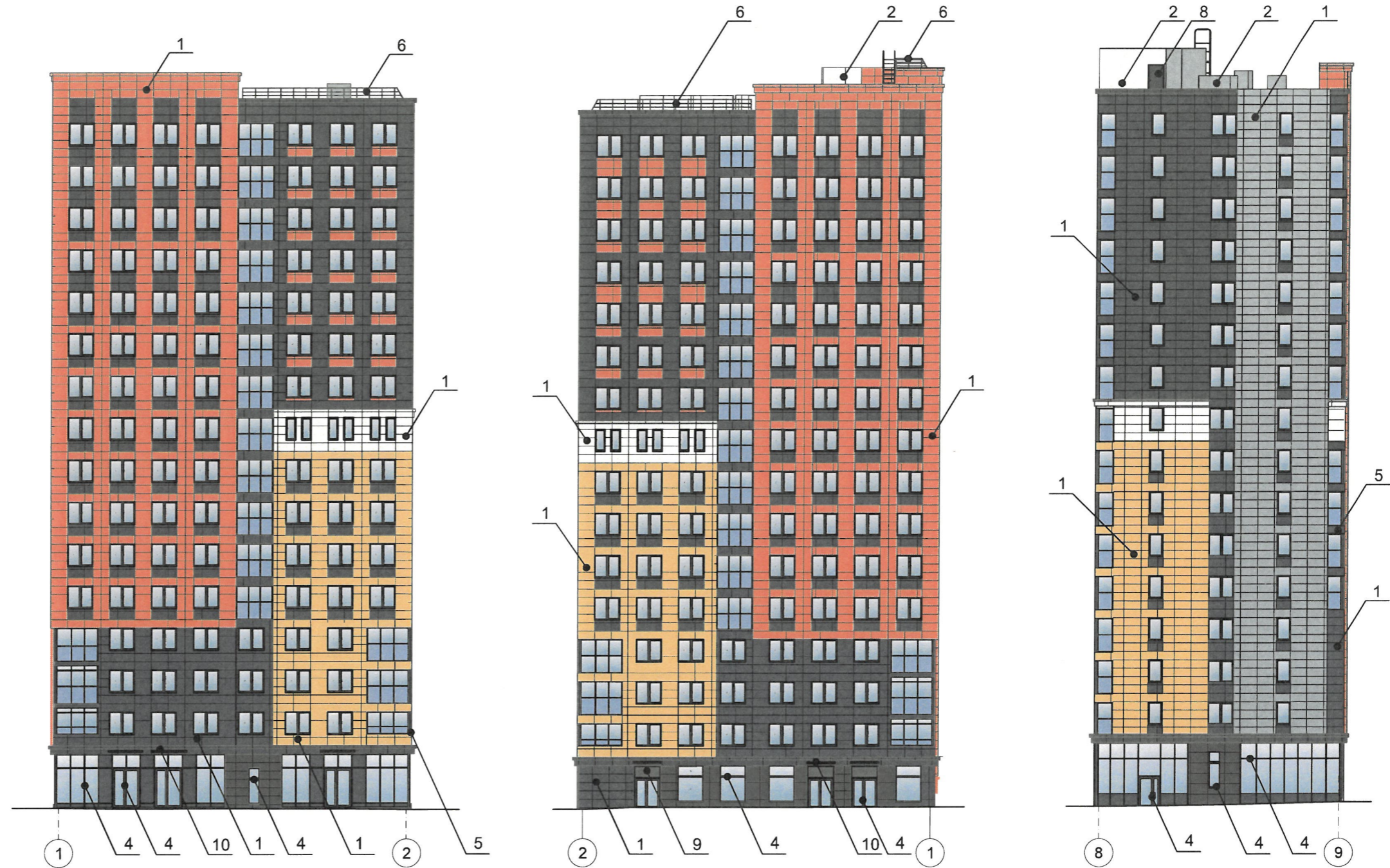
						956-19-ОФ			
						Колерный паспорт объекта капитального строительства по ул. Сапфирная, № 13 Мотовилихинского района г. Перми			
Изм.	Кол. уч.	Лист	№ док.	Подп.	Дата	Многоквартирный жилой дом со встроенными помещениями общественного назначения	Стадия	Лист	Листов
Архитектор	Годовалова			<i>Г.В. Годовалова</i>	05.22		П	3	
ГИП	Васенина			<i>В.В. Васенина</i>	05.22				
						Визуализация	 ООО "ПЕРМОБЛПРОЕКТ"		

Схема фасада



Условные обозначения

- 1 - Выноска и номер позиции согласно Ведомости отделки фасадов на листе 1
- 1 - Координационная ось



СОГЛАСОВАНО
1^й заместитель начальника ДГА
г. Перми - главный архитектор
Д.Ю. Лапшин
03/06 2022

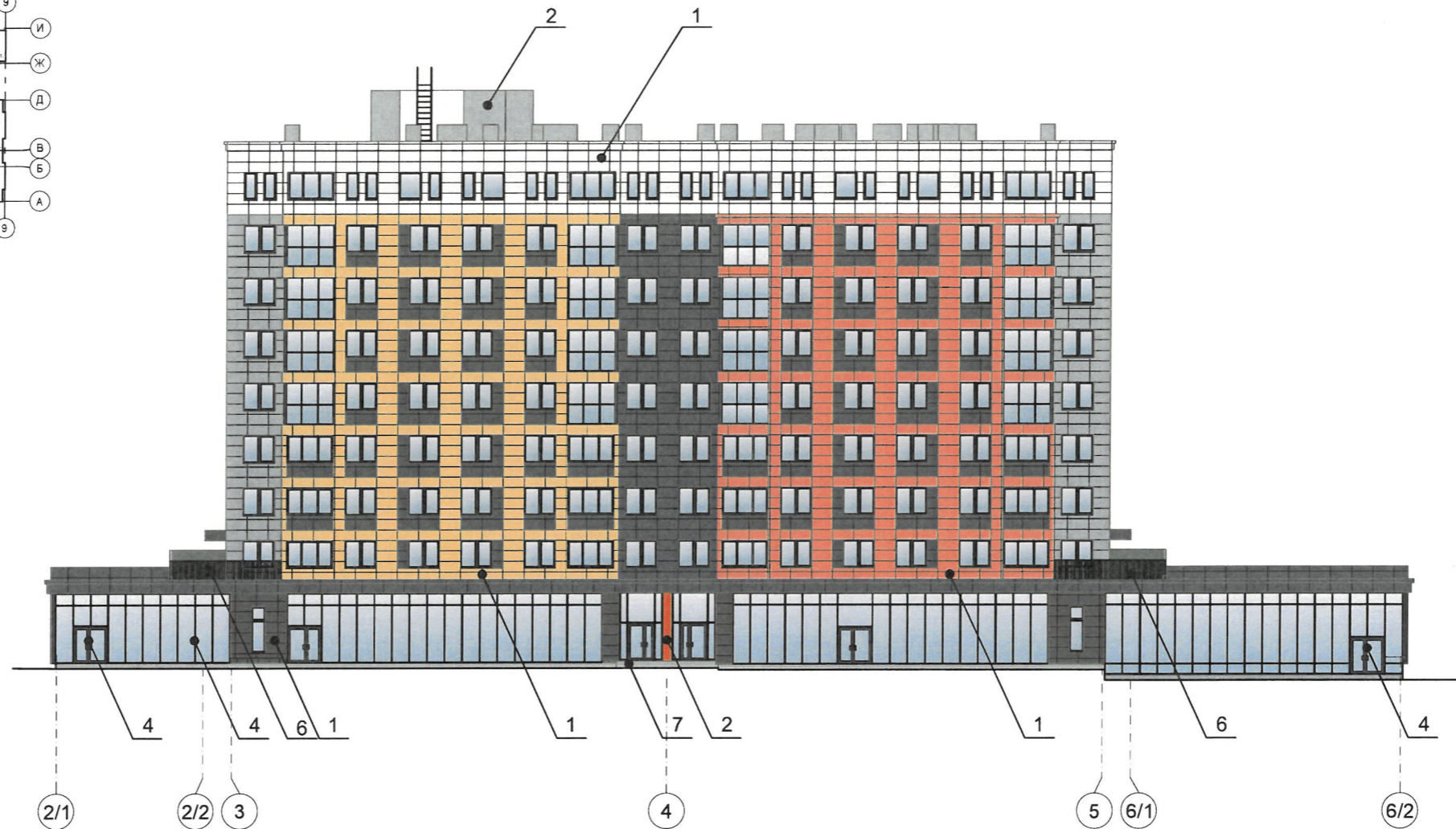
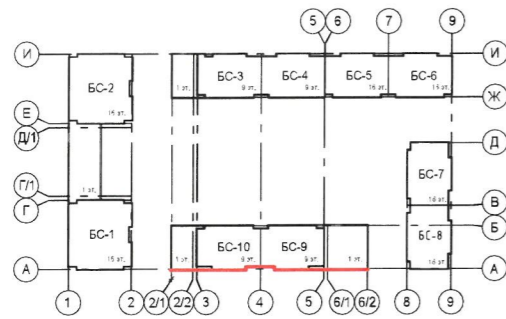
ПРИМЕЧАНИЕ: Условия размещения дополнительного оборудования см. лист 11.

Условия переустройства входных групп

- В случае, если наружные лестницы при дополнительно устроенных входах в общественные помещения здания выходят за границы предоставленного земельного участка и красные линии квартала, то устройство дополнительных или переустройство существующих входных групп требует получение разрешения в установленном порядке;
- В случае устройства или переустройства (перепланировки, ремонта, реконструкции) помещений общественного назначения, их входных групп в обязательном порядке должны быть предусмотрены мероприятия по обеспечению доступности данных помещений для маломобильных групп населения, включая инвалидов, использующих кресла-коляски и собак-проводников (далее - МНГ) в соответствии с требованиями СП59.13330.2016 Свод правил. Доступность зданий и сооружений для маломобильных групп населения. Данный свод правил касается функционально-планировочных элементов зданий и сооружений, их участков или отдельных помещений, доступных для МНГ (входные узлы, коммуникации, пути эвакуации, помещения и зоны обслуживания, а также их информационное и инженерное обустройство). В частности лестницы при входах в общественные помещения должны дублироваться пандусами с уклоном 1:20 (5%) или иными средствами подъема (подъемные платформы, лифты и тд) Согласно вышеуказанному Своду правил, наружные лестницы и пандусы должны иметь поручни с учетом технических требований к опорным стационарным устройствам по ГОСТ 51261; размеры входной площадки при открывании дверей наружу должны быть не менее 1,4x2,0 или 1,5x1,85; размеры входной площадки с пандусом не менее 2,2x2,2 м.

						956-19-ОФ			
						Колерный паспорт объекта капитального строительства по ул. Сапфирная, № 13 Мотовилихинского района г. Перми			
Изм.	Кол. уч.	Лист	№ док.	Подп.	Дата	Многоквартирный жилой дом со встроенными помещениями общественного назначения	Стадия	Лист	Листов
Архитектор	Годвалова				05.22		П	4	
	ГИП	Васенина			05.22	Главные фасады (по ул. Сапфирной блок-секции 1, 8, по ул. Гранатовой блок-секция 2)	ООО "ПЕРМОБЛПРОЕКТ"		

Схема фасада



Условные обозначения

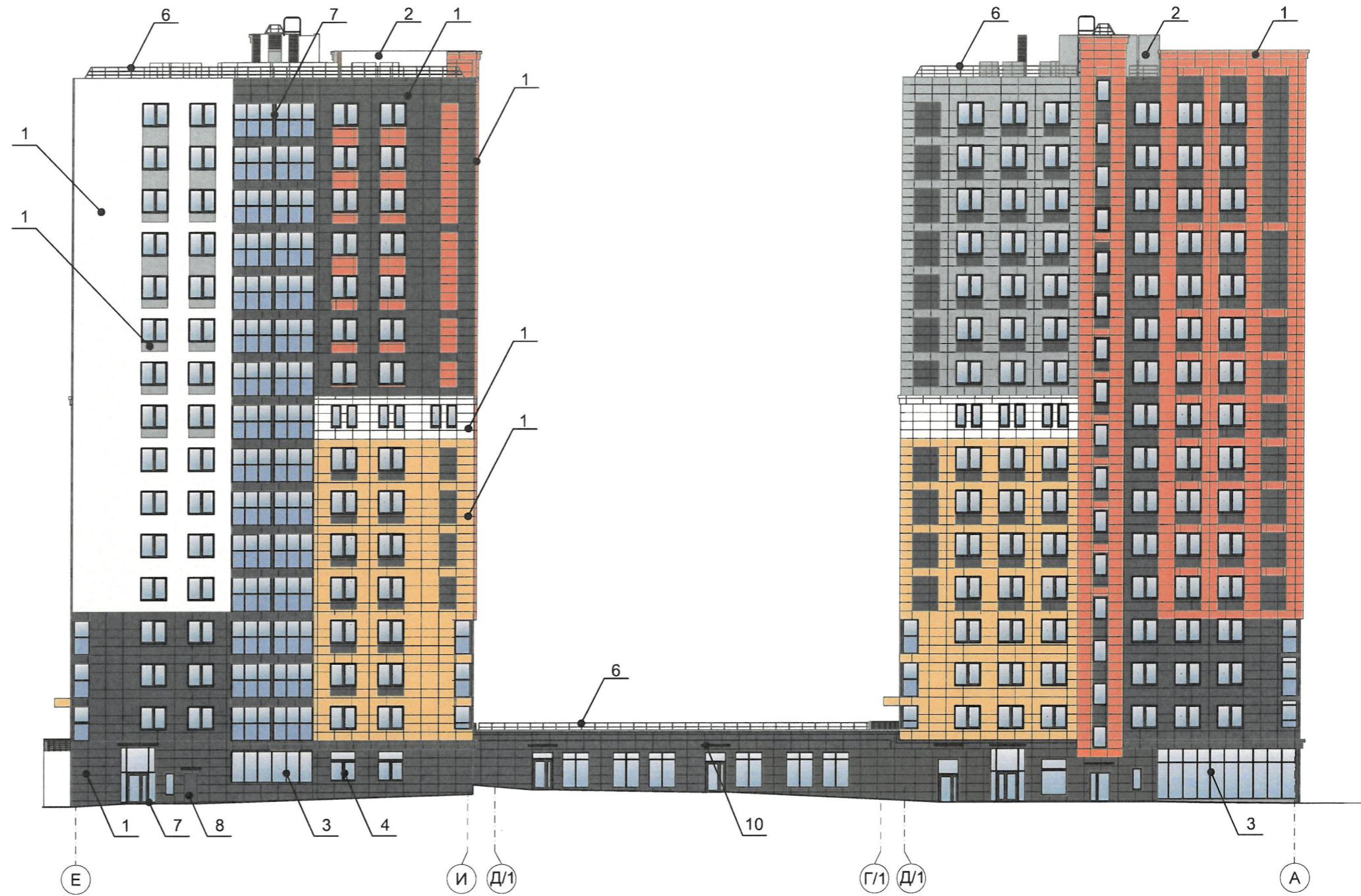
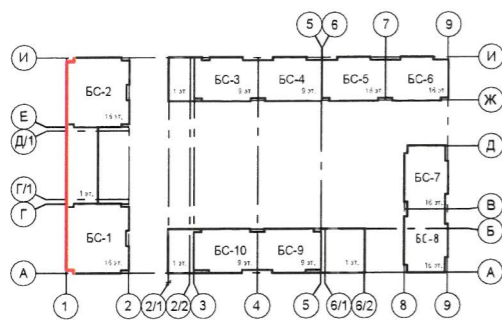
- Выноска и номер позиции согласно Ведомости отделки фасадов на листе 1
- Координационная ось

СОГЛАСОВАНО
 1^й заместитель начальника ДГА
 г. Перми - главный архитектор
 Д.Ю. Шапшин
 2021

ПРИМЕЧАНИЕ: 1. Условия переустройства входных групп см. лист 4.
 2. Условия размещения дополнительного оборудования см. лист 11.

						956-19-ОФ			
						Колерный паспорт объекта капитального строительства по ул. Сапфирная, № 13 Мотовилихинского района г. Перми			
Изм.	Кол. уч.	Лист	№ док.	Подп.	Дата	Многоквартирный жилой дом со встроенными помещениями общественного назначения	Стадия	Лист	Листов
Архитектор	Годовалова				05.22		П	5	
ГИП	Васенина				05.22				
						Главный фасад (по ул. Сапфирной блок-секции 9, 10)		ООО "ПЕРМОБЛПРОЕКТ"	

Схема фасада



Условные обозначения

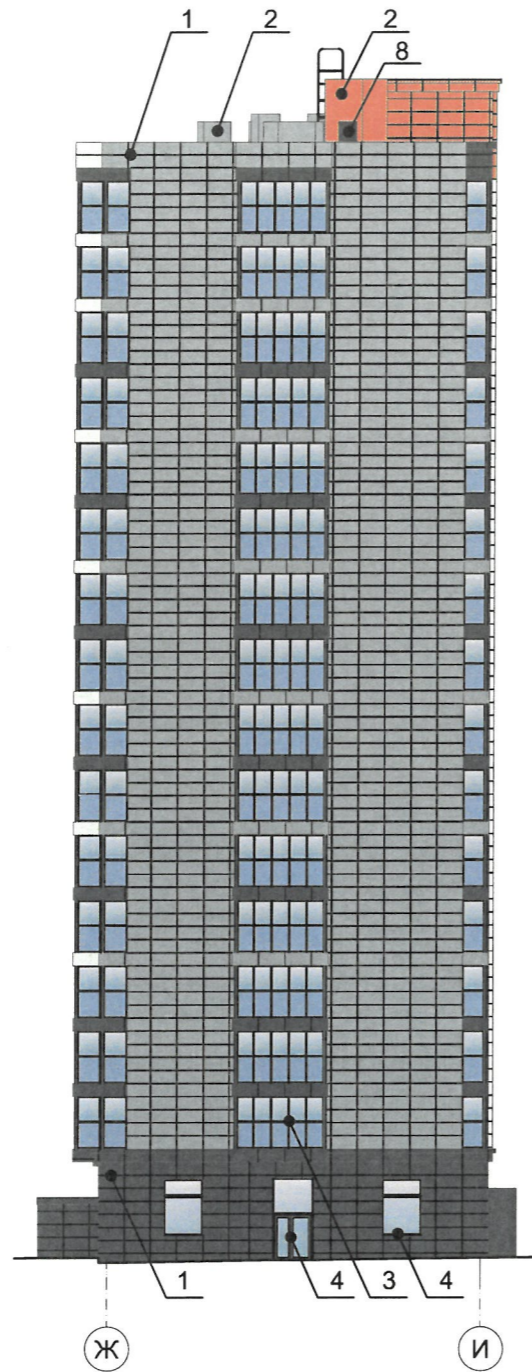
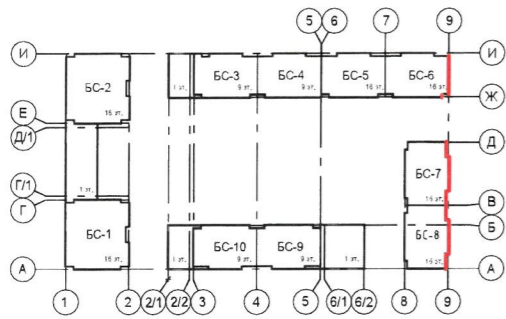
- Выноска и номер позиции согласно Ведомости отделки фасадов на листе 1
- Координационная ось

ПРИМЕЧАНИЕ: 1. Условия переустройства входных групп см. лист 4.
2. Условия размещения дополнительного оборудования см. лист 11.

СОГЛАСОВАНО
1^й заместитель начальника ДГА
г. Перми - главный архитектор
Д.Ю. Лапшин
06 2022

						956-19-ОФ			
						Колерный паспорт объекта капитального строительства по ул. Сапфирная, № 13 Мотовилихинского района г. Перми			
Изм.	Кол. уч.	Лист	№ док.	Подп.	Дата	Многоквартирный жилой дом со встроенными помещениями общественного назначения	Стадия	Лист	Листов
Архитектор	Годовалова	Васенина			05.22		П	6	
						Главный фасад (по ул. Топазной блок-секции 1, 2)		ООО "ПЕРМОБЛПРОЕКТ"	

Схема фасада



Условные обозначения

- Выноска и номер позиции согласно Ведомости отделки фасадов на листе 1
- Координационная ось

ПРИМЕЧАНИЕ: 1. Условия переустройства входных групп см. лист 4.
2. Условия размещения дополнительного оборудования см. лист 11.

СОГЛАСОВАНО
1^й заместитель начальника ДГА
г. Перми - главный архитектор
Д.Ю. Лапшин
20.05.22

						956-19-ОФ			
						Колерный паспорт объекта капитального строительства по ул. Сапфирная, № 13 Мотовилихинского района г. Перми			
Изм.	Кол. уч.	Лист	№ док.	Подп.	Дата	Многоквартирный жилой дом со встроенными помещениями общественного назначения	Стадия	Лист	Листов
Архитектор	Годовалова			<i>Годовалова</i>	05.22		П	7	
ГИП	Васенина			<i>Васенина</i>	05.22				
						Главные фасады (по ул. Кварцевой блок-секции 6, 7, 8)			
						ООО "ПЕРМОБЛПРОЕКТ"			



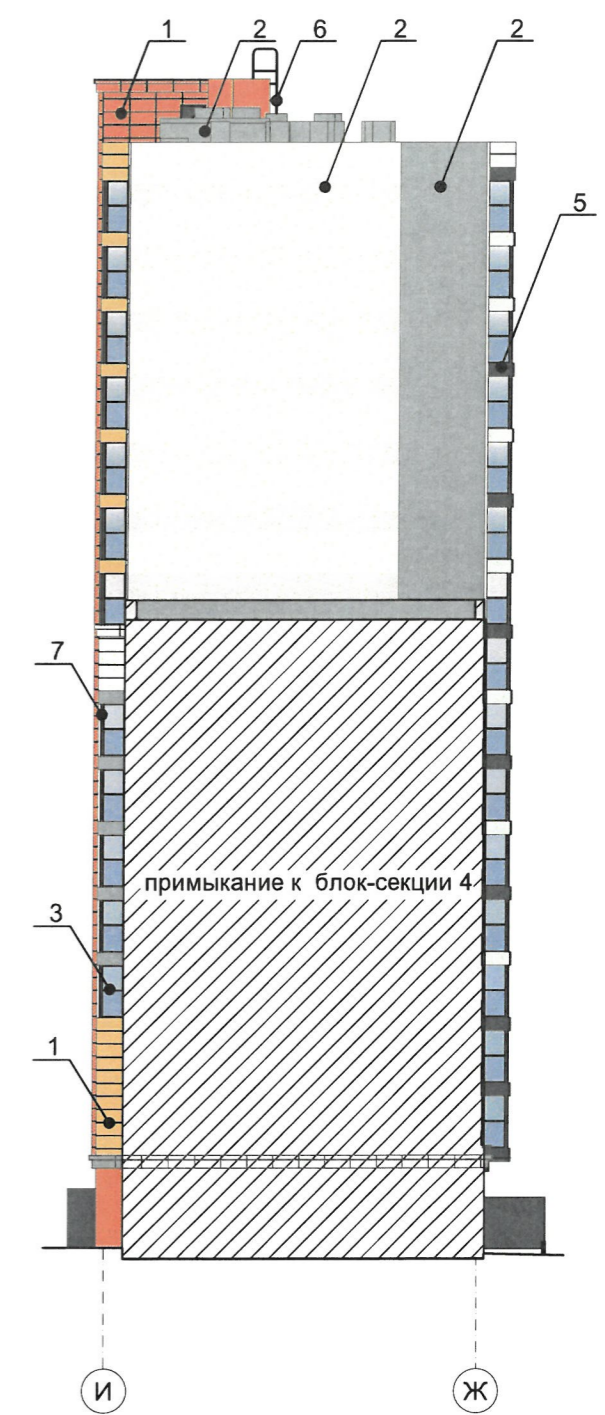
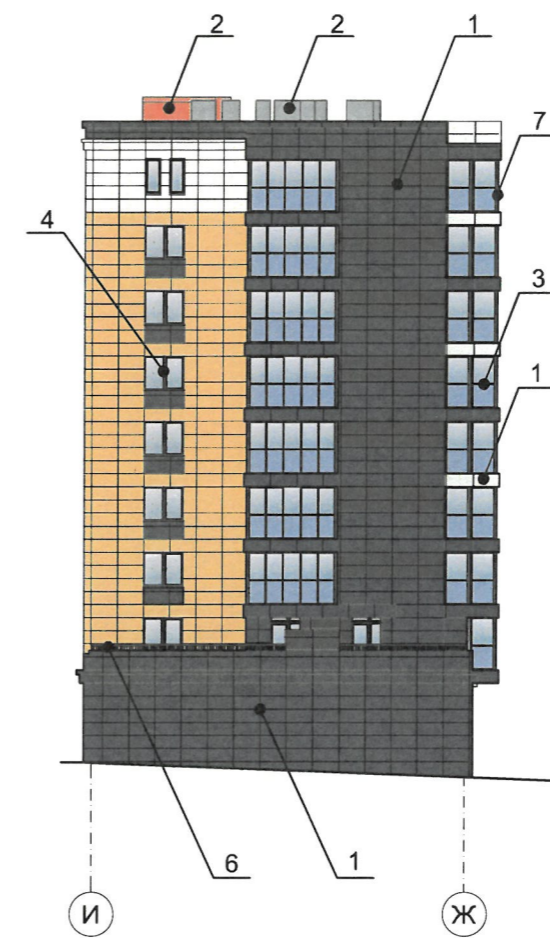
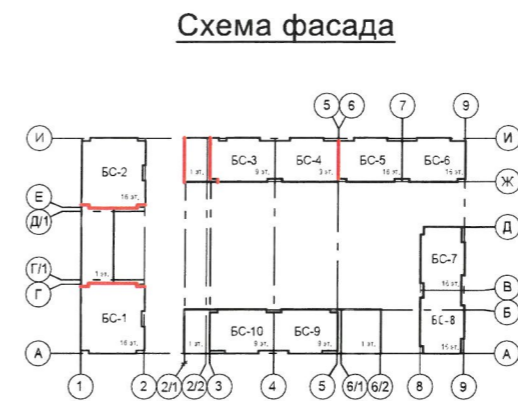
СОГЛАСОВАНО
 1^й заместитель начальника ДГА
 г. Перми - главный архитектор
 Д.Ю. Лапшин
 09/06 2022

ПРИМЕЧАНИЕ: 1. Условия переустройства входных групп см. лист 4.
 2. Условия размещения дополнительного оборудования см. лист 11.

Условные обозначения

- Выноска и номер позиции согласно Ведомости отделки фасадов на листе 1
- Координационная ось

						956-19-ОФ			
						Колерный паспорт объекта капитального строительства по ул. Сапфирная, № 13 Мотовилихинского района г. Перми			
Изм.	Кол. уч.	Лист	№ док.	Подп.	Дата	Многоквартирный жилой дом со встроенными помещениями общественного назначения	Стадия	Лист	Листов
Архитектор	Годовалова				05.22		П	8	
ГИП	Васенина				05.22				
						Главный фасад (по ул. Гранатовой блок-секции 3, 4, 5, 6)			



Условные обозначения

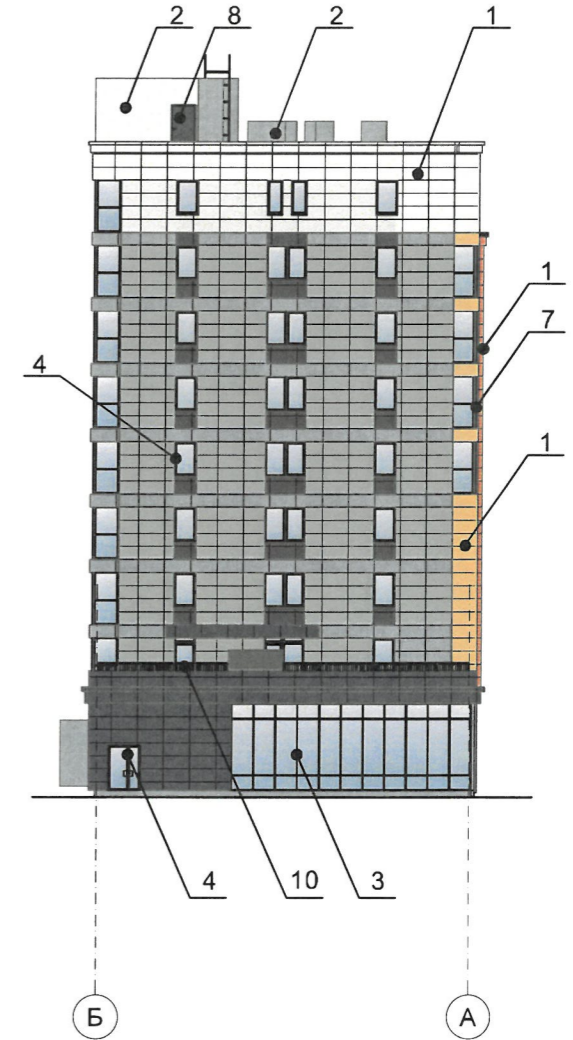
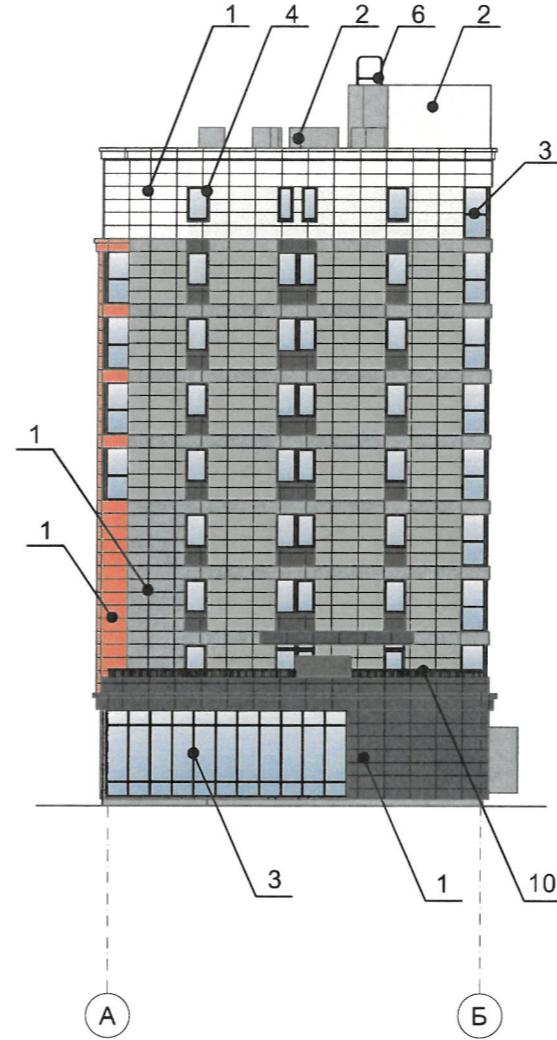
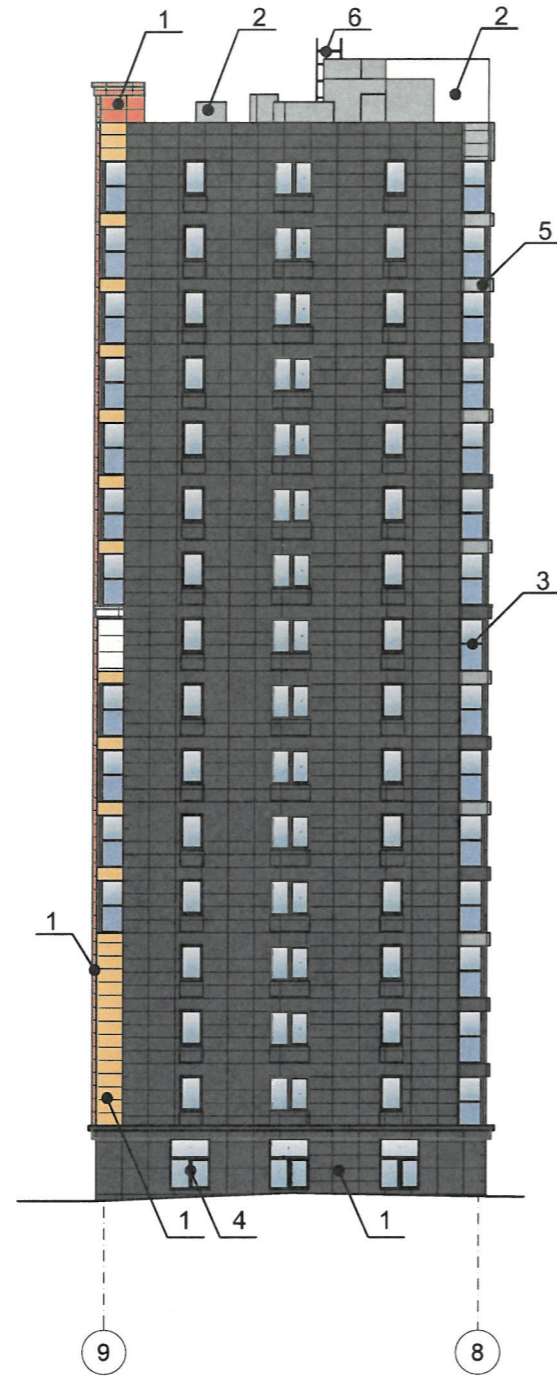
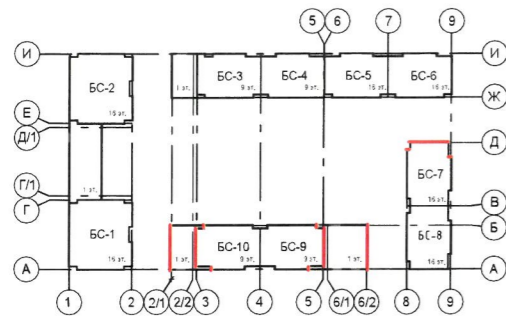
- Выноска и номер позиции согласно Ведомости отделки фасадов на листе 1
- Координационная ось

ПРИМЕЧАНИЕ: 1. Условия переустройства входных групп см. лист 4.
2. Условия размещения дополнительного оборудования см. лист 11.

СОГЛАСОВАНО
1^й заместитель начальника ДГА
г. Перми - главный архитектор
Д.Ю. Лапшин
05.2022

						956-19-ОФ			
						Колерный паспорт объекта капитального строительства по ул. Сапфирная, № 13 Мотовилихинского района г. Перми			
Изм.	Кол. уч.	Лист	№ док.	Подп.	Дата	Многоквартирный жилой дом со встроенными помещениями общественного назначения	Стадия	Лист	Листов
Архитектор	Годовалова				05.22		П	9	
ГИП	Васенина				05.22				
						Боковые фасады (блок-секции 1, 2, 3, 5)		ООО "ПЕРМОБЛПРОЕКТ"	

Схема фасада



Условные обозначения

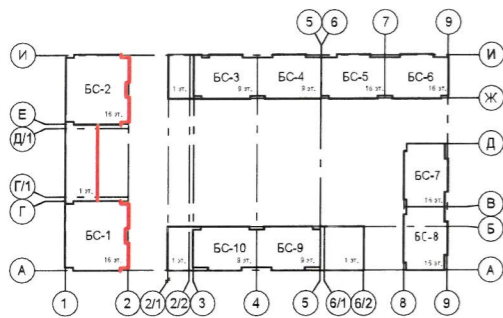
- Выноска и номер позиции согласно Ведомости отделки фасадов на листе 1
- Координационная ось

ПРИМЕЧАНИЕ: 1. Условия переустройства входных групп см. лист 4.
2. Условия размещения дополнительного оборудования см. лист 11.

СОГЛАСОВАНО
1^й заместитель начальника ДГА
г. Перми - главный архитектор
Д.Ю. Лапшин
2022

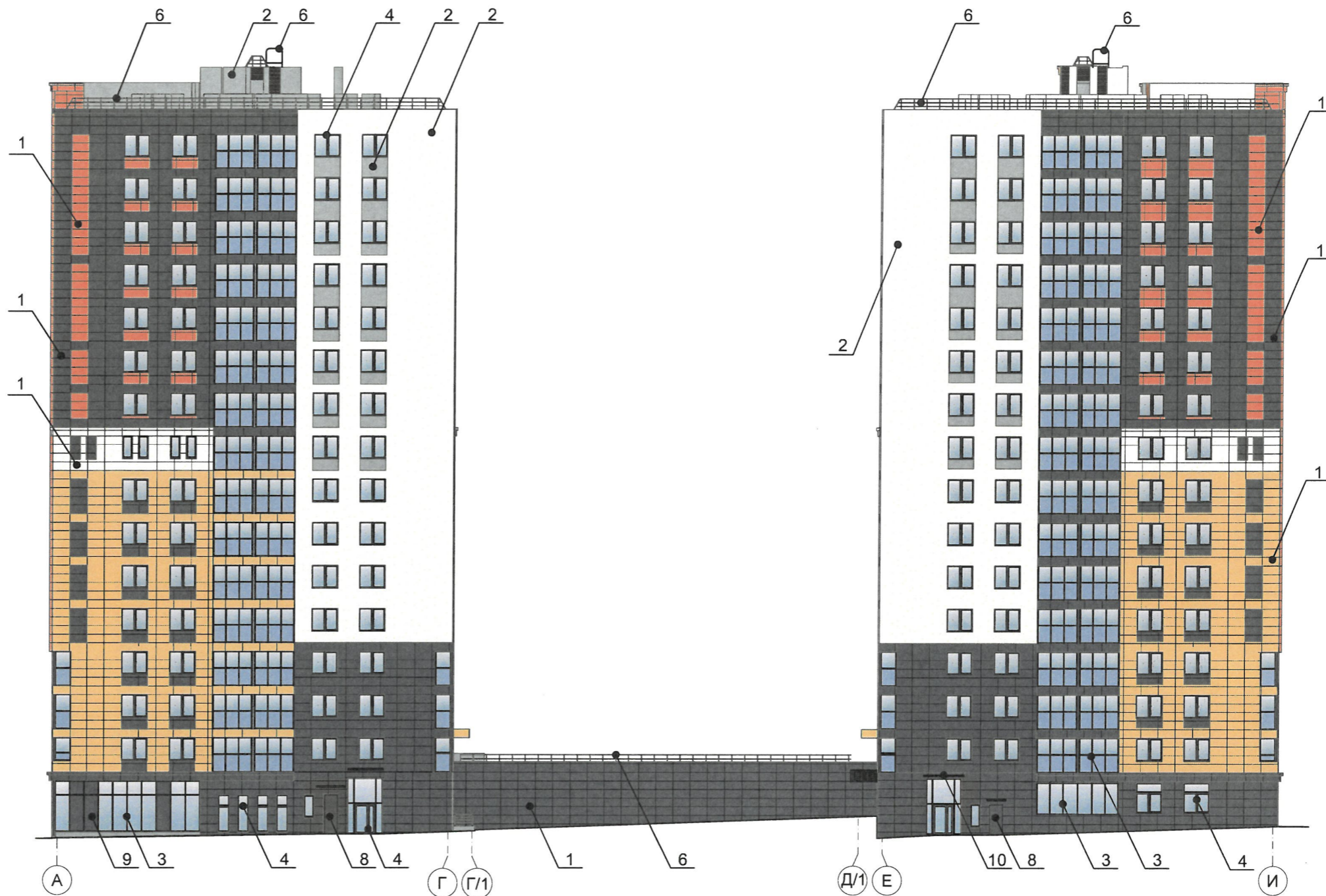
						956-19-ОФ			
						Колерный паспорт объекта капитального строительства по ул. Сапфирная, № 13 Мотовилихинского района г. Перми			
Изм.	Кол. уч.	Лист	№ док.	Подп.	Дата	Многоквартирный жилой дом со встроенными помещениями общественного назначения	Стадия	Лист	Листов
Архитектор	Годвалова				05.22		П	10	
ГИП	Васенина				05.22				
						Боковые фасады (блок-секции 7, 9, 10)		ООО "ПЕРМОБЛПРОЕКТ"	

Схема фасада



Условные обозначения

- 1 - Выноска и номер позиции согласно Ведомости отделки фасадов на листе 1
- 1 - Координационная ось



Условия размещения дополнительного оборудования:

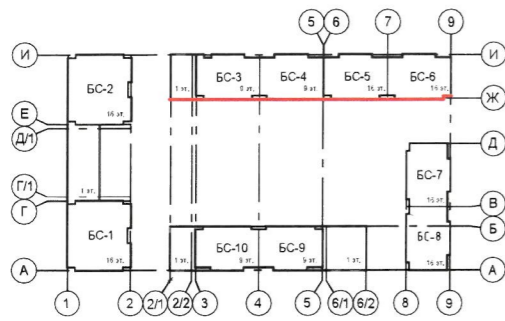
1. К дополнительному оборудованию относятся: наружные блоки системы вентиляции и кондиционирования, вентиляционные и водосточные трубы, антенны, видеокamеры наружного наблюдения, почтовые ящики, кабельные линии, пристроенные электрощиты, флажки и тд;
2. Размещение дополнительного оборудования, дополнительных элементов и устройств на фасадах объекта капитального строительства допускается при соблюдении следующих условий:
 - соответствие размещения дополнительного оборудования архитектурному решению фасадов, предусмотренному проектной документацией, в соответствии с которой осуществлено строительство (реконструкция) Объекта, с привязкой к единой (вертикальной, горизонтальной) системе осей фасадов;
 - единая горизонтальная ось - условная прямая линия, которая определяется как половина расстояния между верхним и нижним архитектурным элементом (окна, наличники, карниз, фриз и другие), выделяющимся (западающим, выступающим) из плоскости стены;
 - единая вертикальная ось - условная прямая линия, которая определяется как половина расстояния между границами одного архитектурного элемента (окна, двери, колонны), либо между двумя архитектурными элементами (окна, двери, колонны);
 - комплексное решение размещения оборудования - единое архитектурное и цветовое решение (в том числе размер, форма, материал);
 - размещение дополнительного оборудования на архитектурных деталях, элементах декора, поверхностях с ценной архитектурной отделкой, а также крепление, ведущее к повреждению архитектурных поверхностей не допускается.

ПРИМЕЧАНИЕ: Условия переустройства входных групп см. лист 4.

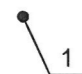

СОГЛАСОВАНО
1^й заместитель начальника ДГА
г. Перми - главный архитектор
Д.Ю. Лапшин
2022 г.

						956-19-ОФ			
						Колерный паспорт объекта капитального строительства по ул. Сапфирная, № 13 Мотовилихинского района г. Перми			
Изм.	Кол. уч.	Лист	№ док.	Подп.	Дата	Многоквартирный жилой дом со встроенными помещениями общественного назначения	Стадия	Лист	Листов
Архитектор	Годвалова			<i>Годвалова</i>	05.22		П	11	
	ГИП	Васенина		<i>Васенина</i>	05.22				
						Дворовой фасад (блок-секции 1, 2)		ООО "ПЕРМОБЛПРОЕКТ"	

Схема фасада



Условные обозначения

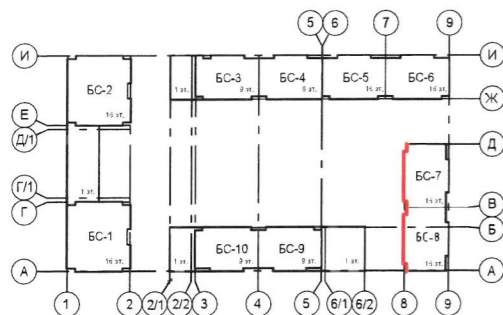
-  - Выноска и номер позиции согласно Ведомости отделки фасадов на листе 1
-  - Координационная ось

ПРИМЕЧАНИЕ: 1. Условия переустройства входных групп см. лист 4.
2. Условия размещения дополнительного оборудования см. лист 11.

СОГЛАСОВАНО
1^й заместитель начальника ДГА
г. Перми - главный архитектор
Д.Ю. Лапшин
06 2022

						956-19-ОФ			
						Колерный паспорт объекта капитального строительства по ул. Сапфирная, № 13 Мотовилихинского района г. Перми			
Изм.	Кол. уч.	Лист	№ док.	Подп.	Дата	Многоквартирный жилой дом со встроенными помещениями общественного назначения	Стадия	Лист	Листов
Архитектор	Годовалова			<i>Годовалова</i>	05.22		П	12	
ГИП	Васенина			<i>Васенина</i>	05.22				
						Дворовой фасад (блок-секции 3, 4, 5, 6)		ООО "ПЕРМОБЛПРОЕКТ"	

Схема фасада



Условные обозначения

- Выноска и номер позиции согласно Ведомости отделки фасадов на листе 1
- Координационная ось

ПРИМЕЧАНИЕ: 1. Условия переустройства входных групп см. лист 4.
2. Условия размещения дополнительного оборудования см. лист 11.

СОГЛАСОВАНО
1^й заместитель начальника ДГА
г. Перми - главный архитектор
Д.Ю. Лапшин
2022

						956-19-ОФ			
						Колерный паспорт объекта капитального строительства по ул. Сапфирная, № 13 Мотовилихинского района г. Перми			
Изм.	Кол. уч.	Лист	№ док.	Подп.	Дата	Многоквартирный жилой дом со встроенными помещениями общественного назначения	Стадия	Лист	Листов
Архитектор	Годовалова	Васенина			05.22		П	13	
						Дворовой фасад (блок-секции 7, 8)		ООО "ПЕРМОБЛПРОЕКТ"	

Схема фасада



Условные обозначения

- Выноска и номер позиции согласно Ведомости отделки фасадов на листе 1
- Координационная ось

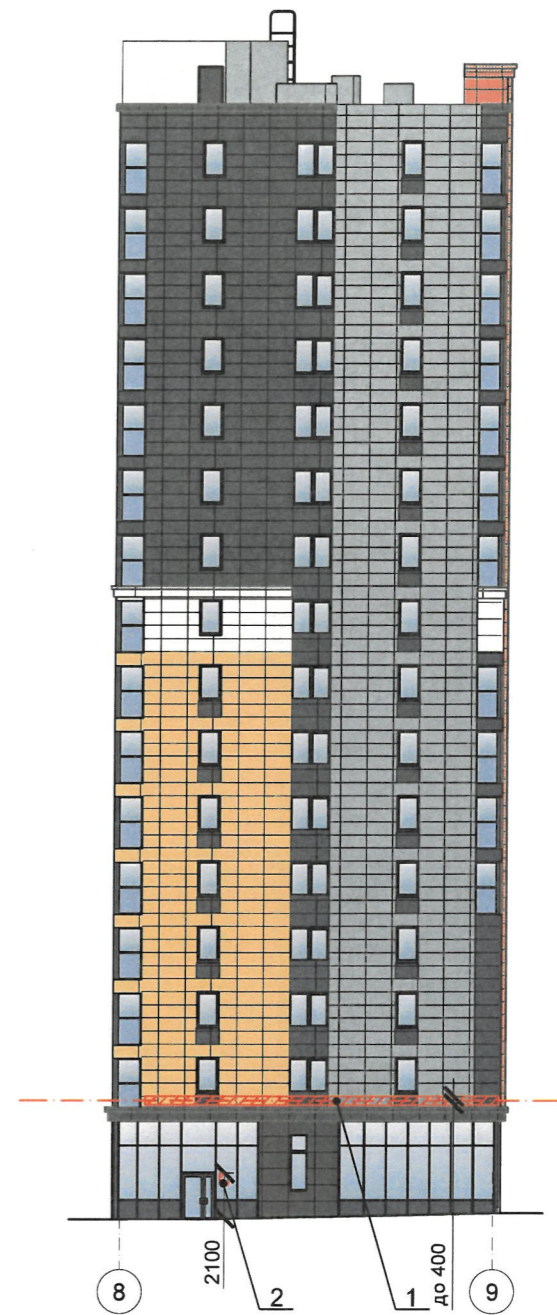
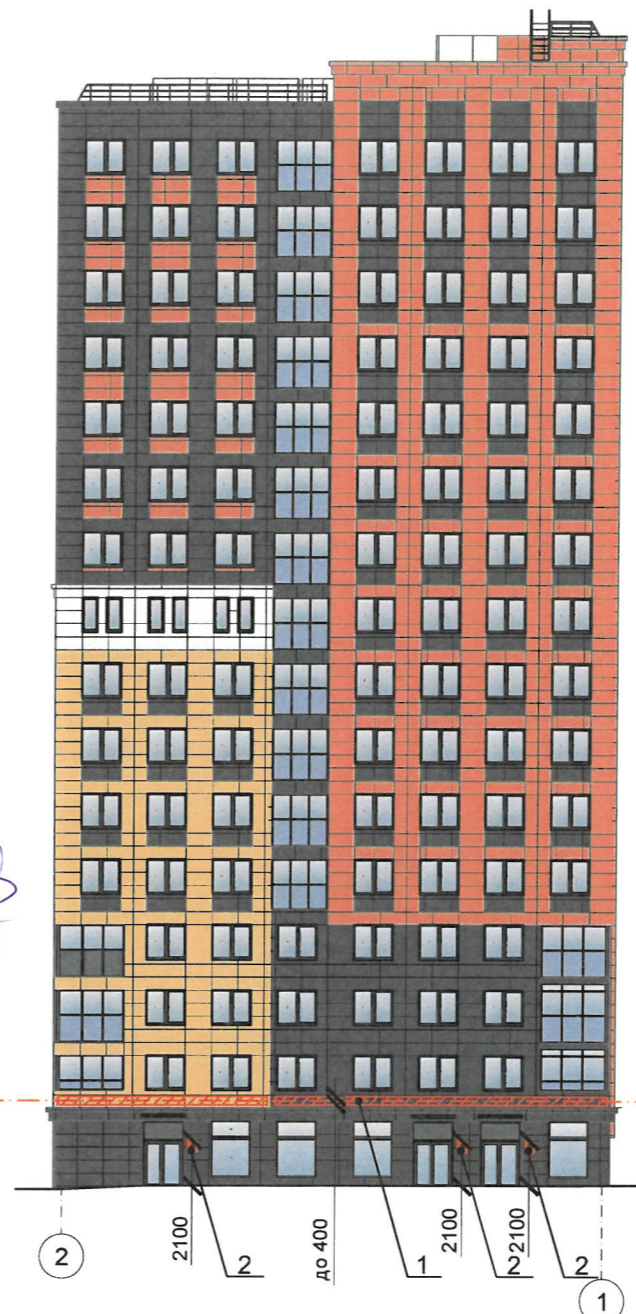
СОГЛАСОВАНО
 1^й заместитель начальника ДГА
 г. Перми - главный архитектор
 Д.Ю. Лапшин
 03/06/2022

ПРИМЕЧАНИЕ: 1. Условия переустройства входных групп см. лист 4.
 2. Условия размещения дополнительного оборудования см. лист 11.

						956-19-ОФ			
						Колерный паспорт объекта капитального строительства по ул. Сапфирная, № 13 Мотовилихинского района г. Перми			
Изм.	Кол. уч.	Лист	№ док.	Подп.	Дата	Многоквартирный жилой дом со встроенными помещениями общественного назначения	Стадия	Лист	Листов
Архитектор	Годовалова				05.22		П	14	
ГИП	Васенина				05.22				
						Дворовой фасад (блок-секции 9, 10)		ООО "ПЕРМОБЛПРОЕКТ"	



Управление архитектуры и городского дизайна
ДГА администрации г.Перми
СООТВЕТСТВУЕТ АРХИТЕКТУРНОМУ
ОБЛИКУ ГОРОДА ПЕРМИ
«04.06.2022»
Подпись: Карасев С.В.



Ведомость средств размещения информации, рекламных конструкций

ПОЗ.	Тип объекта, материал, способы крепления	Цвет (с указанием RAL)	Наличие подсветки
1	Объемные буквы и/или логотипы, размещенные на металлических направляющих без подложки в цвет фасада на стене здания. Оргстекло, металл, пластик	Фирменные цвета	Внутренняя или контурная подсветка
2	Информационная табличка (режимник) одиночная, размерами не более 0,5 x 0,7 м (ДхВ), или модульная. Металл, пластик, оргстекло, пленки.	Фирменные цвета	Возможна внутренняя подсветка
3	Указатель с наименованием улицы и номером дома (здания (пункт 11.4.2. решения Пермской городской Думы от 15.12.2020 № 277)). Металл, пластик, оргстекло.	Синий фон (R-(0), G-(20), B-(120)), белый	Возможна внутренняя подсветка
4	Указатель номера подъезда и квартир. Оргстекло, пластик, металл, пленка.	Фирменные цвета	Внутренняя или контурная подсветка

ПРИМЕЧАНИЕ: 1. Условия размещения средств размещения информации, рекламных конструкций, схема компоновки объемных букв и/или логотипов, относительно оси и места размещения средств размещения информации, узел крепления средства размещения информации см. лист 16.

Условные обозначения

- 1 - Выноска и номер позиции согласно Ведомости средств размещения информации, рекламных конструкций
- - Ось размещения средств размещения информации, рекламных конструкций
- ▨ - Место допустимого размещения средств размещения информации, рекламных конструкций

						956-19-ОФ			
						Колерный паспорт объекта капитального строительства по ул. Сапфирная, № 13 Мотовилихинского района г. Перми			
Изм.	Кол. уч.	Лист	№ док.	Подп.	Дата	Многоквартирный жилой дом со встроенными помещениями общественного назначения	Стадия	Лист	Листов
Архитектор	Годовалова			<i>Г.В.</i>	05.22		П	15	
	ГИП			<i>В.В.</i>	05.22	Размещение средств размещения информации, рекламных конструкций (Главные фасады по ул. Сапфирной блок-секция 1, 8, по ул. Гранатовой блок-секция 2)	ООО "ПЕРМОБЛПРОЕКТ"		



Схема компоновки объемных букв и/или логотипов, относительно оси и места размещения средств размещения информации

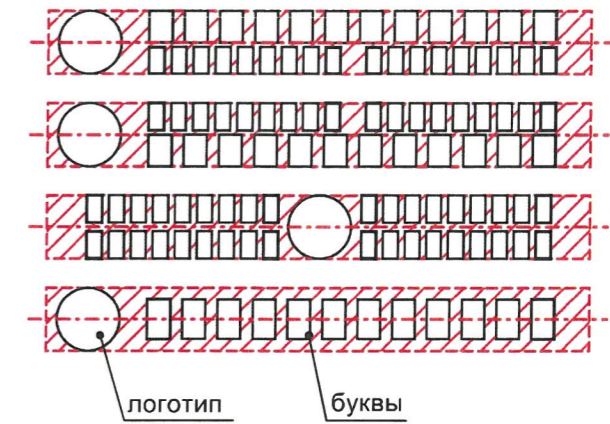
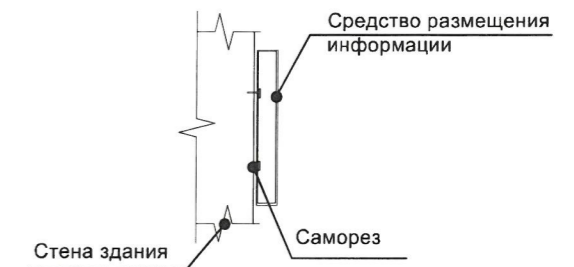


Схема крепления средств размещения информации



Управление архитектуры и городского дизайна
ДГА администрации г.Перми
СООТВЕТСТВУЕТ АРХИТЕКТУРНОМУ
ОБЛИКУ ГОРОДА ПЕРМИ
Карасева «03» 06. 2022
Подпись

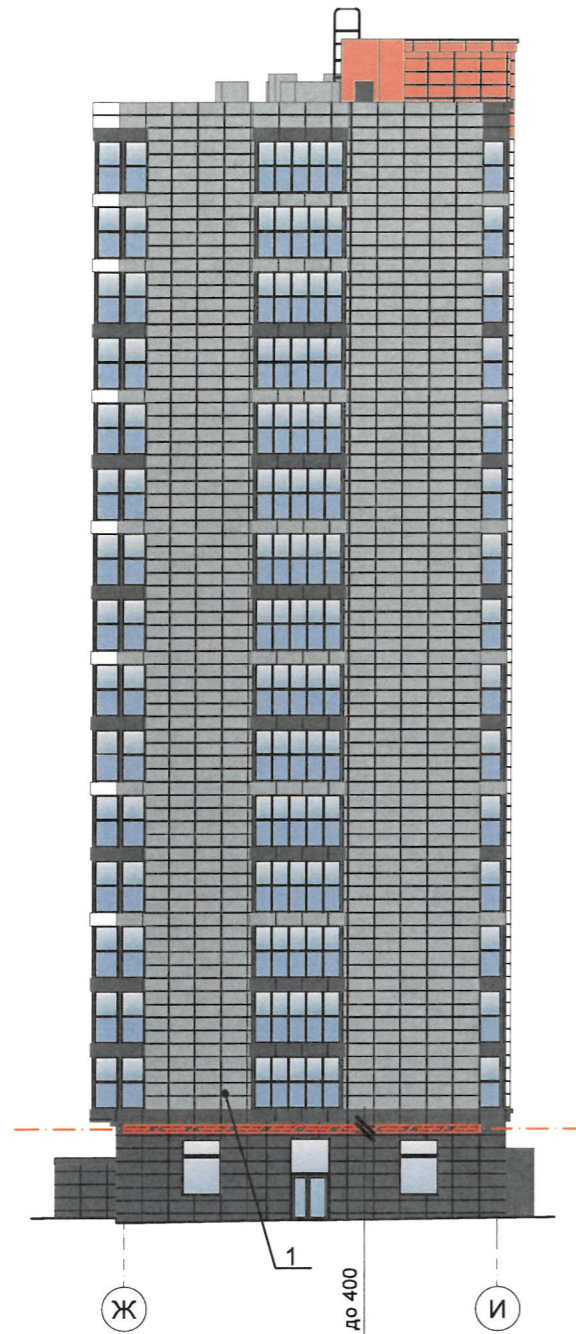
Условия размещения средств размещения информации, рекламных конструкций

1. Место размещения информации располагаются относительно условной прямой линии - единой горизонтальной оси. Местоположение оси на фасаде определяется как половина расстояния между верхним и нижним архитектурным элементом (окна, наличники, карниз, фриз и др.), выделяющимся (западающим, выступающим) из плоскости стены.
2. Размещение вывесок и рекламных конструкций должно осуществляться в границах места допустимого размещения средств размещения информации, рекламных конструкций, установленных данным колерным паспортом объектом капитального строительства.
3. Размещение вывесок по отношению друг к другу, их конфигурация, наполненность информацией должны соответствовать Стандартным требованиям к вывескам, их размещению и эксплуатации (далее - Стандартные требования), утвержденным Решением Пермской городской Думы от 15.12.2020 №277.
4. В случае, если планируемые к размещению вывески не соответствуют Стандартным требованиям и действующему колерному паспорту, требуется внесение изменений в колерный паспорт путем разработки нового колерного паспорта.
5. Максимальный размер информационных табличек - 0,5 м x 0,7 м (пункт 2.13 Стандартных требований).
6. Узел крепления каждого типа объекта информации разрабатывается отдельным рабочим проектом.
7. В случае размещения рекламной конструкции на фасаде здания, строения, сооружения, такая конструкция должна быть отражена в составе нового колерного паспорта, а ее размещение должно осуществляться в соответствии с действующим порядком установки эксплуатации рекламных конструкций на территории города Перми, утвержденным решением пермской городской Думы, с последующим получением на установку и эксплуатацию рекламной конструкции в установленном порядке.
8. В случае возникновения спорных ситуаций с другими организациями в отношении мест размещения нестандартных вывесок, расположенных не в границах занимаемого помещения, регулирование конфликта и окончательное решение по размещению вывесок той или иной претендующей организации в соответствии с положениями Жилищного кодекса Российской Федерации должно приниматься на собрании собственников помещений в многоквартирном доме.

Условные обозначения

- 1 - Выноска и номер позиции согласно Ведомости средств размещения информации, рекламных конструкций на листе 15;
- - - - - Ось размещения средств размещения информации, рекламных конструкций;
- ▨ - Место допустимого размещения средств размещения информации, рекламных конструкций.




						956-19-ОФ			
						Колерный паспорт объекта капитального строительства по ул. Сапфирная, № 13 Мотовилихинского района г. Перми			
Изм.	Кол. уч.	Лист	№ док.	Подп.	Дата	Многоквартирный жилой дом со встроенными помещениями общественного назначения	Стадия	Лист	Листов
Архитектор	Годовалова			<i>Г.Г.</i>	05.22		П	16	
	ГИП	Васенина		<i>В.В.</i>	05.22	Размещение средств размещения информации, рекламных конструкций (Главный фасад по ул. Сапфирной блок-секции 9, 10)			
						ООО "ПЕРМОБЛПРОЕКТ"			

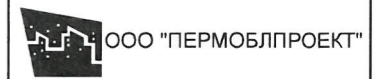


Управление архитектуры и городского дизайна
 ДГА администрации г.Перми
**СООТВЕТСТВУЕТ АРХИТЕКТУРНОМУ
 ОБЛИКУ ГОРОДА ПЕРМИ**
Нарасов С.В. «03» 06. 2022
 Подпись

ПРИМЕЧАНИЕ: 1. Условия размещения средств размещения информации, рекламных конструкций, схема компоновки объемных букв и/или логотипов, относительно оси и места размещения средств размещения информации, узел крепления средства размещения информации см. лист 16.

Условные обозначения




-  - Выноска и номер позиции согласно Ведомости средств размещения информации, рекламных конструкций на листе 15;
-  - Ось размещения средств размещения информации, рекламных конструкций;
-  - Место допустимого размещения средств размещения информации, рекламных конструкций.

						956-19-ОФ			
						Колерный паспорт объекта капитального строительства по ул. Сапфирная, № 13 Мотовилихинского района г. Перми			
Изм.	Кол. уч.	Лист	№ док.	Подп.	Дата	Многоквартирный жилой дом со встроенными помещениями общественного назначения	Стадия	Лист	Листов
Архитектор	Годовалова	Васенина		<i>Г.В.</i>	05.22		П	18	
						Размещение средств размещения информации, рекламных конструкций (Главные фасады по ул. Кварцевой блок-секции 6, 7, 8)			






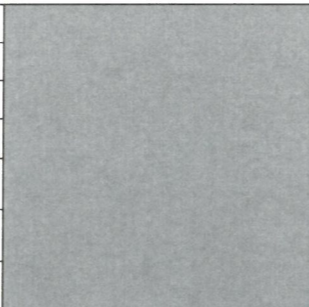
Управление архитектуры и городского дизайна
 ДГА администрации г.Перми
**СООТВЕТСТВУЕТ АРХИТЕКТУРНОМУ
 ОБЛИКУ ГОРОДА ПЕРМИ**
 «03» 06. 2022
 Карасев ЕА Подпись

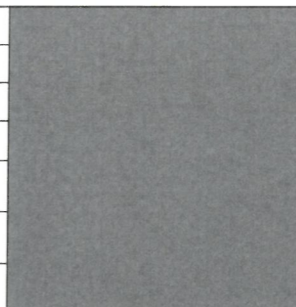
Условные обозначения

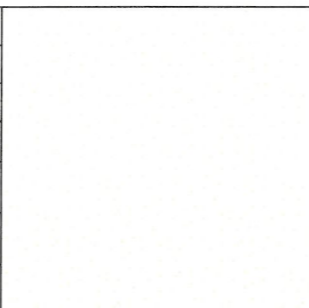
-  - Выноска и номер позиции согласно Ведомости средств размещения информации, рекламных конструкций на листе 15;
-  - Ось размещения средств размещения информации, рекламных конструкций;
-  - Место допустимого размещения средств размещения информации, рекламных конструкций.

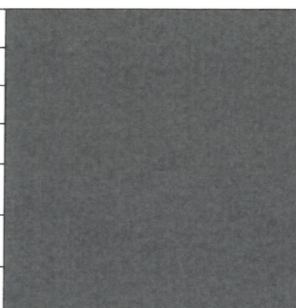
ПРИМЕЧАНИЕ: 1. Условия размещения средств размещения информации, рекламных конструкций, схема компоновки объемных букв и/или логотипов, относительно оси и места размещения средств размещения информации, узел крепления средства размещения информации см. лист 16.

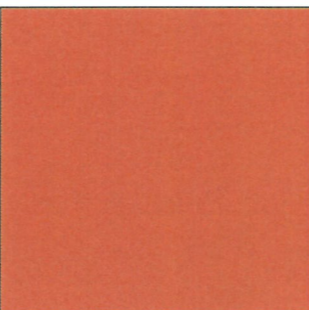
						956-19-ОФ			
						Колерный паспорт объекта капитального строительства по ул. Сапфирная, № 13 Мотовилихинского района г. Перми			
Изм.	Кол. уч.	Лист	№ док.	Подп.	Дата	Многоквартирный жилой дом со встроенными помещениями общественного назначения	Стадия	Лист	Листов
Архитектор	Годовалова				05.22		П	19	
ГИП	Васенина				05.22	Размещение средств размещения информации, рекламных конструкций (Главный фасад по ул. Гранатовой блок-секции 3, 4, 5, 6)	 ООО "ПЕРМОБЛПРОЕКТ"		

Позиция согласно ведомости отделки фасадов	Координаты цвета RAL classic 7040 (серое окно)	C:	30	
		M:	20	
		Y:	10	
		K:	10	
		R:	157	
		G:	163	
2, 3, 8		B:	166	

Позиция согласно ведомости отделки фасадов	Координаты цвета RAL classic 7012 (базальтово-серый)	C:	20	
		M:	0	
		Y:	10	
		K:	80	
		R:	89	
		G:	97	
3, 4, 6, 7		B:	99	

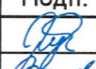
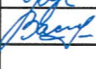

Позиция согласно ведомости отделки фасадов	Координаты цвета RAL classic 9003 (сигнальный белый)	C:	0	
		M:	0	
		Y:	0	
		K:	0	
		R:	244	
		G:	248	
2		B:	244	

Позиция согласно ведомости отделки фасадов	Координаты цвета RAL classic 7024 (графитовый серый)	C:	80	
		M:	60	
		Y:	50	
		K:	40	
		R:	71	
		G:	74	
5, 6, 9		B:	80	

Позиция согласно ведомости отделки фасадов	Координаты цвета RAL classic 2001 (красно-оранжевый)	C:	0	
		M:	70	
		Y:	100	
		K:	0	
		R:	190	
		G:	78	
2		B:	36	

СОГЛАСОВАНО
 Исполнительный директор ДГА
 г. Пермь - главный архитектор
 Д.Ю. Глашин
 03/06 2024

1. Цвет керамогранитных панелей показан условно, оттенок зависит от производителя изделий;
2. Аналоги цветовых кодировок RAL в форматах CMYK и RGB приняты по <https://colorscheme.ru/ral-colors/ral-classic.html>. Цвета в системе CMYK приняты по таблице в зависимости от матовости поверхности (мелованная/немелованная);
3. Цвета RAL не имеют соответствий в системах: CMYK, Pantone, NCS, HTML или в RGB. Юридическую силу имеют только цифровые обозначения цветов. В договорах и нормативных документах прописывается цвет в следующем виде: цвет RALXXXX (степень блеска как в каталоге RAL K7/K5 (полуматовый/глянцевый) или по образцу/выкрасу) (https://ral.ru/classic_russian).

						956-19-ОФ			
						Колерный паспорт объекта капитального строительства по ул. Сапфирная, № 13 Мотовилихинского района г. Перми			
Изм.	Кол. уч.	Лист	№ док.	Подп.	Дата	Многоквартирный жилой дом со встроенными помещениями общественного назначения	Стадия	Лист	Листов
Архитектор	Годовалова				05.22		П	20	
	ГИП	Васенины			05.22				
						Эталоны колеров			
						 ООО "ПЕРМОБЛПРОЕКТ"			