

ООО "ПЕРМОБЛПРОЕКТ"

№ 059-22-01-26-1462 от 23.05.2022

ООО "Ива-Девелопмент"

**ПАСПОРТ ВНЕШНЕГО ОБЛИКА ОБЪЕКТОВ КАПИТАЛЬНОГО СТРОИТЕЛЬСТВА
(КОЛЕРНЫЙ ПАСПОРТ)**

**АДРЕС ОБЪЕКТА: г.Пермь, административный район Мотовилихинский
ул. Сапфирная, здание (строение) № 15**

шифр: 981-20-ОФ

ПЕРМЬ, 2022г.

Ведомость чертежей

Пояснительная записка

ЛИСТ	НАИМЕНОВАНИЕ	ПРИМЕЧАНИЯ
1-2	Общие данные	
3	Визуализация	
4-6	Главные фасады	
7	Боковые фасады	
8-9	Дворовой фасад	
10-13	Размещение средств размещения информации, рекламных конструкций	
14	Эталоны колеров	

Объект капитального строительства: многоквартирный дом переменной этажности (9-16 этажей) со встроенными помещениями общественного назначения на первом этаже, расположенный по адресу: г. Пермь, Мотовилихинский район, ул. Сапфирная, 15;

Год постройки и ввода в эксплуатацию: новое строительство, на момент разработки колерного паспорта ведется строительство объекта застройщиком ООО "Ива-Девелопмент".

Нахождение в зоне объектов культурного наследия: нет.
Ранее согласованные колерные паспорта: нет.

Отделка фасадов здания:
Наружный слой - керамогранитные панели, декоративная штукатурка с покраской фасадной краской. Наружная отделка стен лоджий и балконов - минеральная декоративно-защитная штукатурка.
Ступени террас - шлифованный бетон.

Настоящим колерным паспортом определены места размещения средств размещения информации и рекламных конструкций на фасадах.

Раздел «Архитектурно-художественная подсветка» настоящим колерным паспортом не разрабатывается. Освещение фасада осуществляется за счет свечения окон и вывесок.

В соответствии с Градостроительным кодексом Российской Федерации, решением Пермской городской Думы от 15.12.2020 № 277 «Об утверждении Правил благоустройства территории города Перми» и постановлением администрации города Перми от 22.02.2017 № 130 «Об утверждении формы и Порядка согласования паспорта внешнего облика объекта капитального строительства (колерного паспорта)» проекты колерных паспортов либо проекты изменений в колерные паспорта не являются разрешительной документацией на строительство, реконструкцию объекта капитального строительства, не являются правовым основанием на устройство пристроек, навесов, козырьков.

Предметом согласования данного колерного паспорта являются: принятые цветовые решения элементов фасада, применяемые материалы существующего объекта недвижимости, а также определение возможных типов размещения средств размещения информации на нем. Средства размещения информации, рекламные конструкции не соответствующие Стандартным требованиям, типу и местам их возможного размещения, подлежат демонтажу.

*Цветовая гамма керамогранита принята на основе каталога торговой марки "Уральский гранит" завода ООО "ЗКС", таких как: 1 - насыщенный черный UF019R (600x300мм); 2 - светло-молочный UF010R (600x1200мм); 3 - бордо UP060(600x1200мм) коллекция "Уральская палитра"; 4 - кофе с молоком UF005R (600x1200мм).
Козырьки над входами в помещения общественного назначения и жилую часть здания (материал изготовления, способ крепления), разрабатываются и монтируются специализированной организацией.

Ведомость отделки фасадов

ПОЗ.	ЭЛЕМЕНТ ФАСАДА	ЭТАЛОН ЦВЕТА	ОБОЗНАЧ.	ВИД ОТДЕЛКИ	ПРИМ.
1	Основное поле стен (тип 1)		Аналоги RAL classic 7024/ RAL design 000 90 00/ 020 30 30/ 050 60 10	Керамогранитные панели 1200x600(матовые)	см. ПЗ *
2	Основное поле стен (тип 2)		RAL design 020 30 30/ 000 90 00	Декоративная штукатурка с покраской фасадной краской	
3	Воздуховоды на кровле		RAL design 000 90 00	Штукатурка с покраской фасадной краской	
4	Двери входов в техпомещения		Аналог RAL design 050 60 10	Атмосферостойкая краска по металлу	
5	Отделка стен входа в подвал		RAL classic 7040	Декоративная штукатурка с покраской фасадной краской	
6	Профили остекленных лоджий, балконов, витражей и дверей		RAL classic 7012	Алюминиевые, ламинированные пленкой ПВХ	
7	Профили оконных блоков, остекленных балконных дверей		RAL classic 7012	Металлопластиковые, ламинированные пленкой ПВХ	
8	Отделка низа нависающих частей здания, пилоны первого этажа		Аналог RAL design 050 60 10	Декоративная штукатурка с покраской фасадной краской	
9	Ограждения кровли, лестниц в техэтаж, лестниц и ограждений террас, пожарные лестницы		RAL classic 7012	Атмосферостойкая краска по металлу	
10	Двери выходов на кровлю		RAL classic 7024	Гладкий металлический лист с полимерным покрытием	
11	Козырьки		-	Стекло триплекс	
12	Входные площадки, ступени. Глухое ограждение входов в подвал		Железобетон/ RAL classic 7024	Штукатурка с покраской фасадной краской	

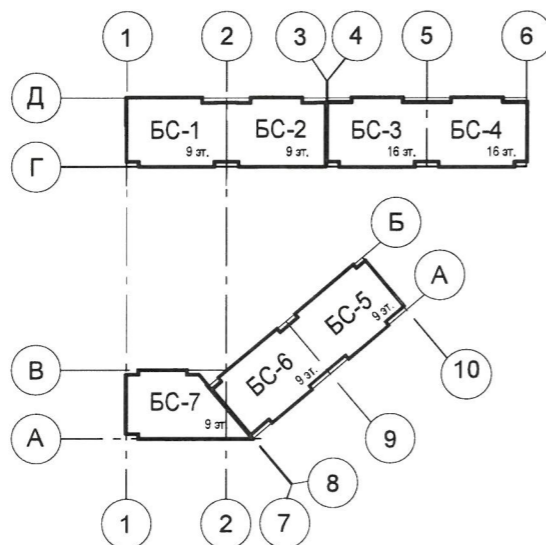
СОГЛАСОВАНО
1^й заместитель начальника ДГА
г. Перми - главный архитектор
Д.Ю. Лапшин
07.06.2021

						981-20-ОФ			
						Колерный паспорт объекта капитального строительства по ул. Сапфирная, № 15 Мотовилихинского района г. Перми			
Изм.	Кол. уч.	Лист	№ док.	Подп.	Дата	Многоквартирный жилой дом со встроенными помещениями общественного назначения	Стадия	Лист	Листов
Архитектор	Годовалова			<i>Г.В.</i>	05.22		П	1	14
	ГИП	Васенина		<i>В.В.</i>	05.22				
						Общие данные (начало)		ООО "ПЕРМОБЛПРОЕКТ"	

Инструкция о порядке производства работ, связанных с окраской фасадов и всех наружных частей зданий, сооружений, строений, расположенных на территории города Перми

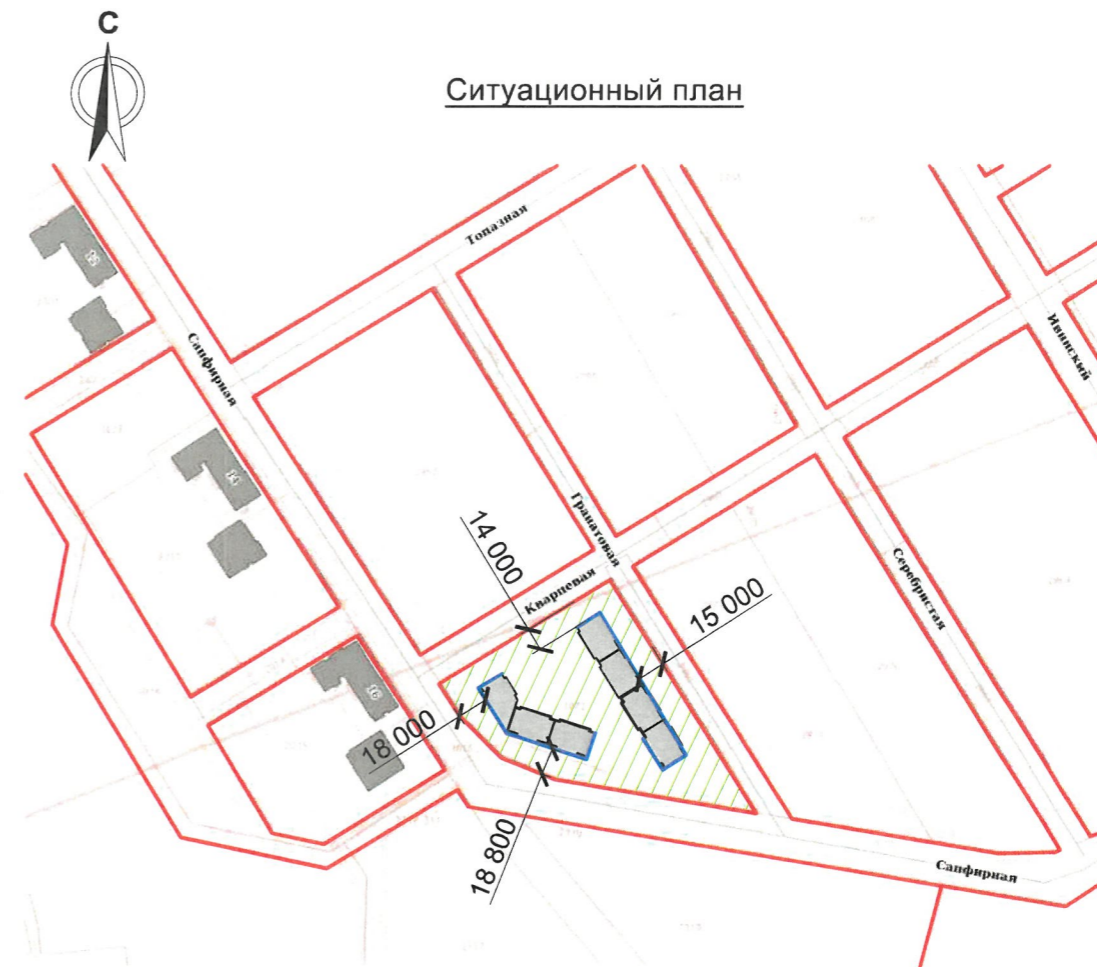
- Окраска (отделка) фасадов и всех наружных частей зданий, сооружений, строений, расположенных на территории города Перми, может производиться лишь на основании паспорта внешнего облика объекта капитального строительства (колерного паспорта), согласованного с департаментом градостроительства и архитектуры администрации г. Перми (далее - ДГА).
- До начала процесса окраски (отделки) здания или какого-либо сооружения должны быть произведены работы по капитальному ремонту всех без исключения его наружных частей, подлежащих окраске.
- До начала ремонта зданий, имеющих газосветовую рекламу, сообщить рекламораспространителю о предстоящих работах на фасаде здания с целью сохранения вывесок либо их демонтажа.
- Полуразрушенные и разрушенные архитектурные художественно-скульптурные элементы фасада: карнизы, фризy, колонны, пилястры, сандрики, кронштейны, обрамления проемов, различные лепные украшения, барельефы, мозаика, художественная роспись и т.п. подлежат обязательному восстановлению в своем первоначальном виде. Категорически запрещается производить окраску здания без предварительного восстановления указанных элементов декора фасада.
- Металлические поверхности отдельных элементов фасада: чугунные решетки, ограждения балконов и лестниц, элементы входных групп, двери, кронштейны и прочие архитектурно-художественные элементы фасада перед окраской очищаются от грязи, ржавчины, старой краски и покрываются вновь атмосферостойкой краской для металлических поверхностей.
- В соответствии с выданными образцами цвета (колерами) на окраску (отделку) здания организация, производящая ремонт здания, составляет пробные образцы цвета, которые наносятся на подготовленную для покраски поверхность стены в уровне 1-го этажа здания (не выше 1,5 метров от земли).
- Проверку и согласование пробного образца цвета (выкрас колера) производит уполномоченный представитель ДГА. Без указанных проверки и согласования производить окраску (отделку) фасадов здания категорически запрещается.
- Домоуправления, организации и учреждения, производящие окраску (отделку) и связанный с нею ремонт фасадов здания, несут ответственность за выполнение настоящей инструкции и могут быть привлечены к административной ответственности за ее нарушение в соответствии со статьей 6.8.2 «Нарушение требований к внешнему виду фасадов зданий, строений, сооружений» Закона Пермского края от 06.04.2015 № 460-ПК «Об административных правонарушениях в Пермском крае».
- По всем вопросам, связанным с производством работ, необходимо обращаться в ДГА по адресу: г. Пермь, ул. Сибирская, 15, каб. 315, тел. 212-76-98.

План координационных осей



Ведомость ссылок и прилагаемых документов

ОБОЗНАЧЕНИЕ	НАИМЕНОВАНИЕ	ПРИМЕЧАНИЕ
	<u>Ссылочные документы</u>	
Решение Пермской городской Думы от 15.12.2020 №277	"Об утверждении Правил благоустройства территории города Перми"	
Постановление администрации г.Перми от 22.02.2017 №130	"Об утверждении формы и Порядка согласования паспорта внешнего облика капитального (колерного паспорта)"	



- Многоквартирный жилой дом с помещениями общественного назначения по ул. Сапфирной, 15 в Мотовилихинском районе города Перми;
- Красные линии;
- Фасады с местами допустимого размещения средств размещения информации, рекламных конструкций;
- Земельный участок с кадастровым номером 59:01:4219248:2971.

ПРИМЕЧАНИЕ: Координационные оси расставлены условно, границы земельного участка и его номер приведены с сайта <https://pkk.rosreestr.ru/>, красные линии приведены с сайта <https://isogd.gorodperm.ru/>.

981-20-ОФ												
Колерный паспорт объекта капитального строительства по ул. Сапфирная, № 15 Мотовилихинского района г. Перми												
Изм.	Кол. уч.	Лист	№ док.	Подп.	Дата							
Архитектор	Годовалова				05.22	Многоквартирный жилой дом со встроенными помещениями общественного назначения						
ГИП	Васенины				05.22							
Общие данные (продолжение)						<table border="1"> <tr> <td>Стадия</td> <td>Лист</td> <td>Листов</td> </tr> <tr> <td>П</td> <td>2</td> <td></td> </tr> </table>	Стадия	Лист	Листов	П	2	
Стадия	Лист	Листов										
П	2											




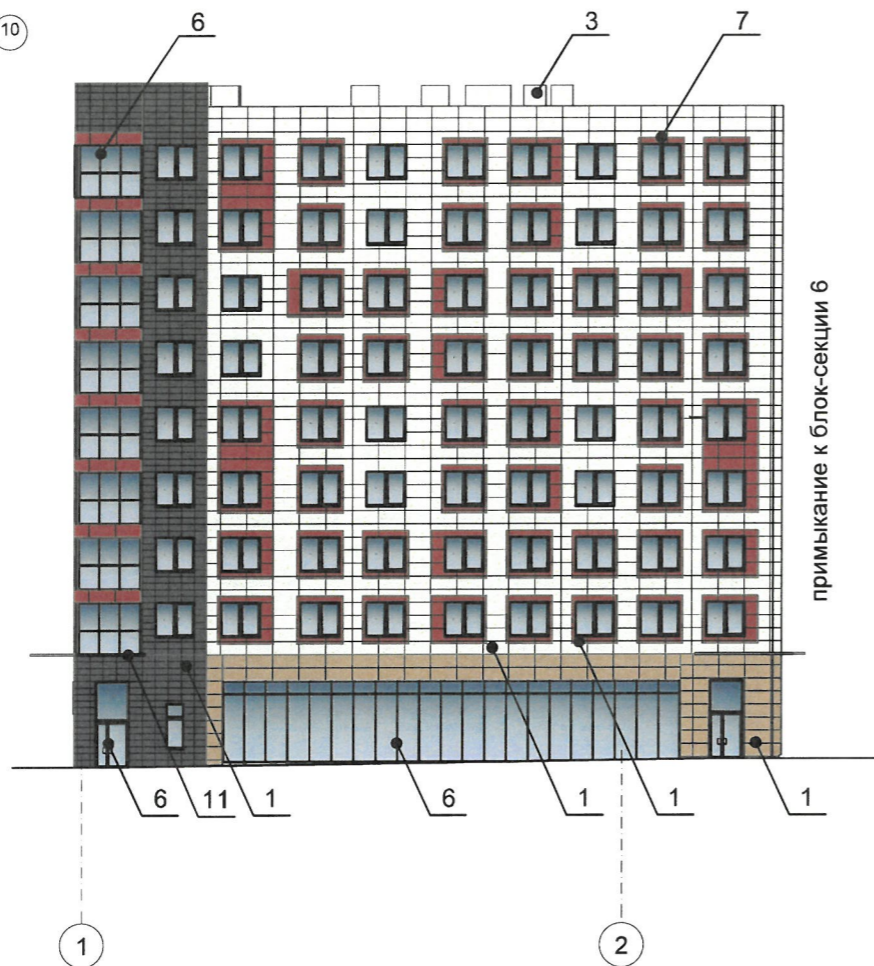
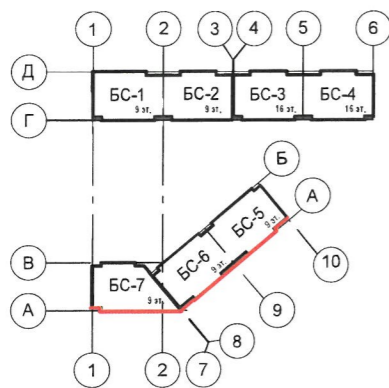
						981-20-ОФ			
						Колерный паспорт объекта капитального строительства по ул. Сапфирная, № 15 Мотовилихинского района г. Перми			
Изм.	Кол. уч.	Лист	№ док.	Подп.	Дата	Многоквартирный жилой дом со встроенными помещениями общественного назначения	Стадия	Лист	Листов
Архитектор	Годовалова			<i>Г.В. Годовалова</i>	05.22		П	3	
	ГИП	Васенины		<i>В.В. Васенины</i>	05.22				
						Визуализация	 ООО "ПЕРМОБЛПРОЕКТ"		

Схема фасада



Условные обозначения

- Выноска и номер позиции согласно Ведомости отделки фасадов на листе 1
- Координационная ось

Условия переустройства входных групп

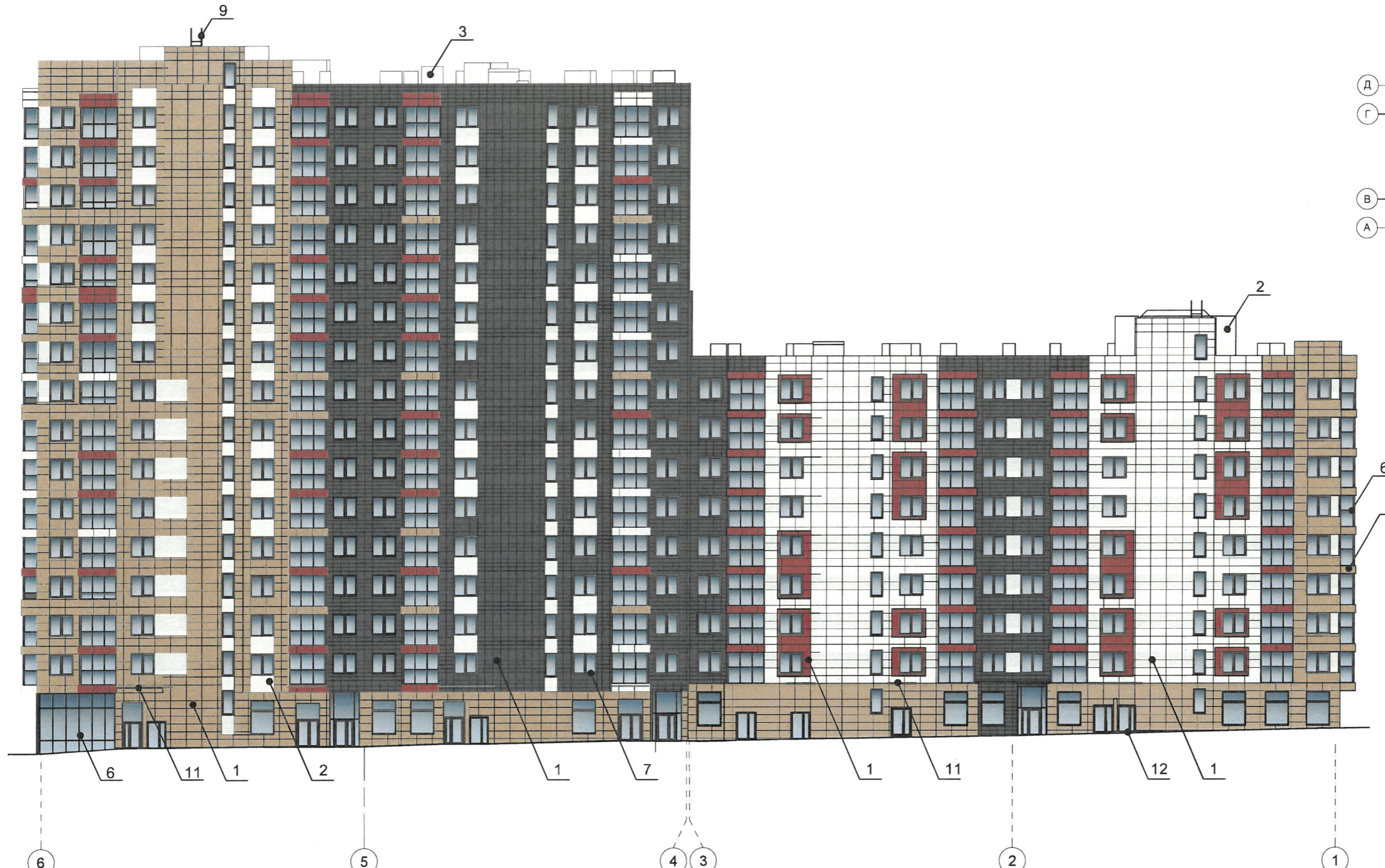
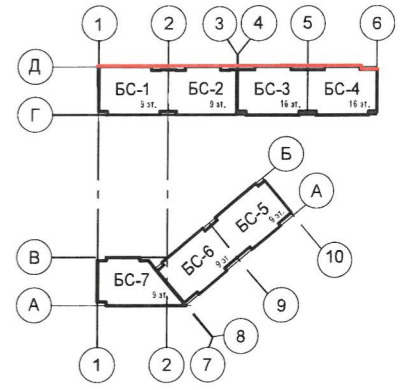
1. В случае, если наружные лестницы при дополнительно устроенных входах в общественные помещения здания выходят за границы предоставленного земельного участка и красные линии квартала, то устройство дополнительных или переустройство существующих входных групп требует получения разрешения в установленном порядке;
2. В случае устройства или переустройства (перепланировки, ремонта, реконструкции) помещений общественного назначения, их входных групп в обязательном порядке должны быть предусмотрены мероприятия по обеспечению доступности данных помещений для маломобильных групп населения, включая инвалидов, использующих кресла-коляски и собак-проводников (далее - МНГ) в соответствии с требованиями СП59.13330.2016 Свод правил. Доступность зданий и сооружений для маломобильных групп населения. Данный свод правил касается функционально-планировочных элементов зданий и сооружений, их участков или отдельных помещений, доступных для МНГ (входные узлы, коммуникации, пути эвакуации, помещения и зоны обслуживания, а также их информационное и инженерное обустройство). В частности лестницы при входах общественные помещения должны дублироваться пандусами с уклоном 1:20 (5%) или иными средствами подъема (подъемные платформы, лифты и тд) Согласно вышеуказанному Своду правил, наружные лестницы и пандусы должны иметь поручни с учетом технических требований к опорным стационарным устройствам по ГОСТ 51261; размеры входной площадки при открывании дверей наружу должны быть не менее 1,4x2,0 или 1,5x1,85; размеры входной площадки с пандусом не менее 2,2x2,2 м.

СОГЛАСОВАНО
1^й заместитель Начальника ДГА
г. Перми - главный архитектор
Д.Ю. Лапшин
03/06 2022

ПРИМЕЧАНИЕ: Условия переустройства входных групп см. лист 4.

						981-20-ОФ			
						Колерный паспорт объекта капитального строительства по ул. Сапфирная, № 15 Мотовилихинского района г. Перми			
Изм.	Кол. уч.	Лист	№ док.	Подп.	Дата	Многоквартирный жилой дом со встроенными помещениями общественного назначения	Стадия	Лист	Листов
Архитектор	Годовалова			<i>Г.Г.</i>	05.22		П	4	
ГИП	Васенина			<i>В.В.</i>	05.22				
						Главный фасад (по ул. Сапфирной блок-секции 5, 6, 7)		ООО "ПЕРМОБЛПРОЕКТ"	

Схема фасада



СОГЛАСОВАНО
1^й заместитель начальника ДГА
г. Перми - главный архитектор
Д.Ю. Лапшин
02/06 2022

ПРИМЕЧАНИЕ: 1. Условия переустройства входных групп см. лист 4.
2. Условия размещения дополнительного оборудования см. лист 8.

Условные обозначения

- Выноска и номер позиции согласно Ведомости отделки фасадов на листе 1
- Координационная ось

						981-20-ОФ			
						Колерный паспорт объекта капитального строительства по ул. Сапфирная, № 15 Мотовилихинского района г. Перми			
Изм.	Кол. уч.	Лист	№ док.	Подп.	Дата	Многоквартирный жилой дом со встроенными помещениями общественного назначения	Стадия	Лист	Листов
Архитектор	Годовалова				05.22		П	5	
	ГИП	Васенина			05.22				
						Главный фасад (по ул. Гранатовой блок-секции 1, 2, 3, 4)			

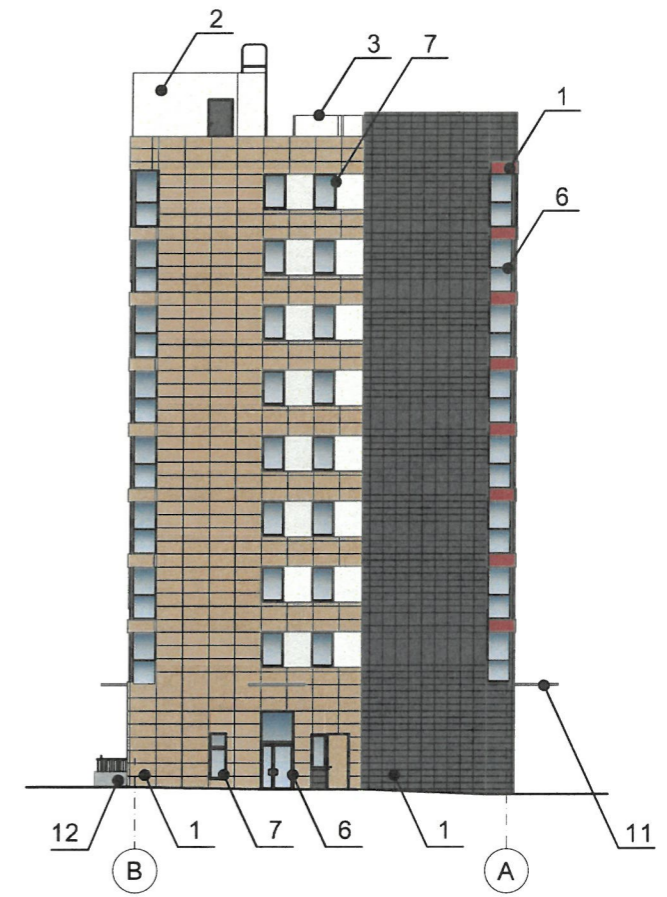
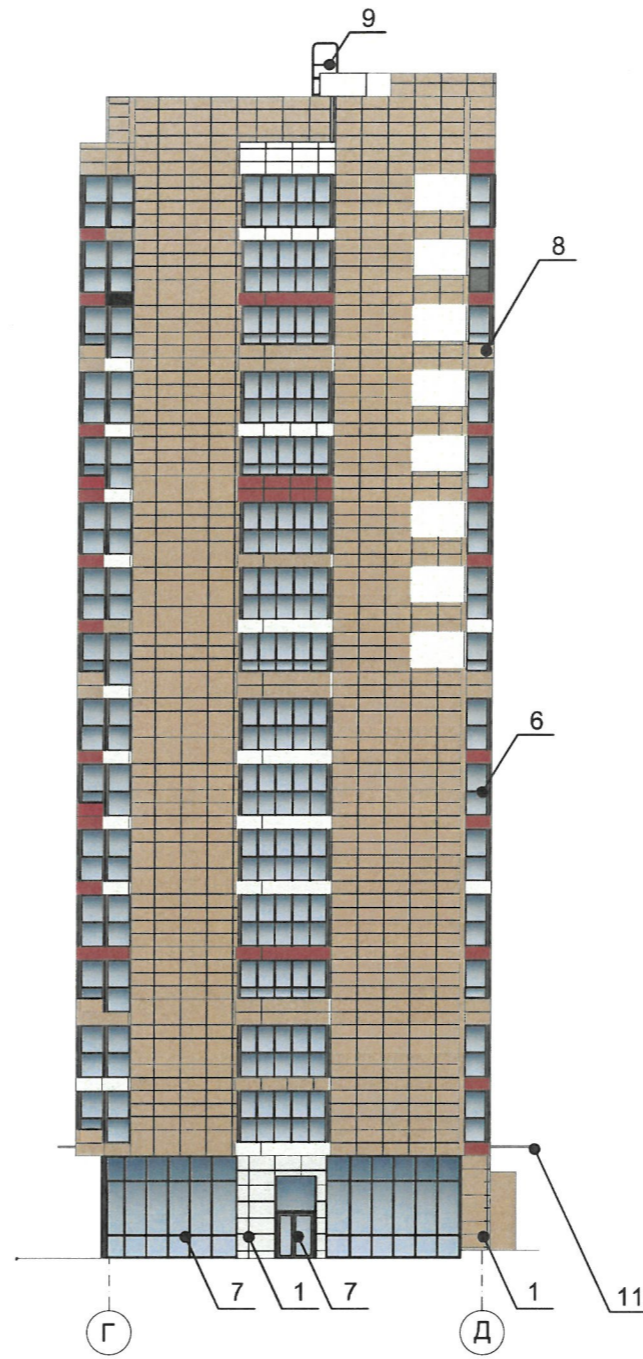
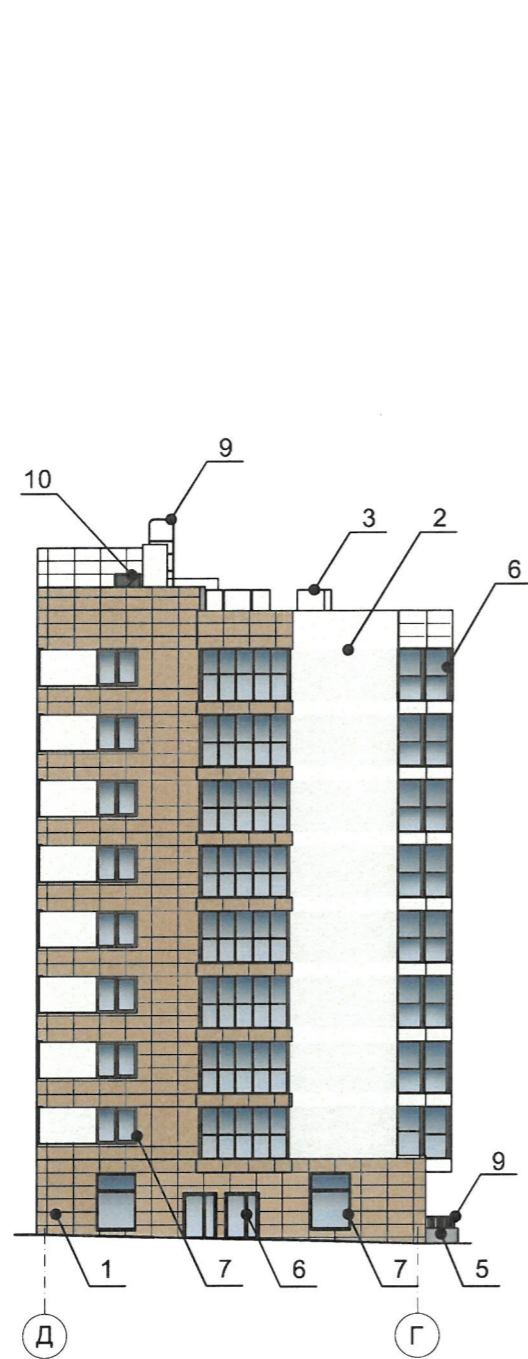
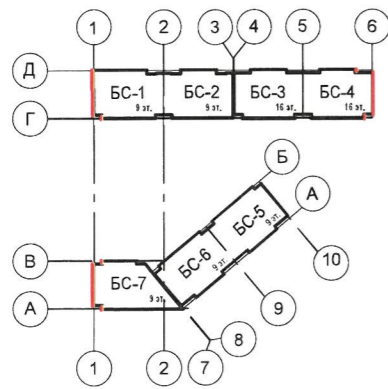
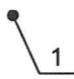



Схема фасада



Условные обозначения

-  - Выноска и номер позиции согласно Ведомости отделки фасадов на листе 1
-  - Координационная ось

СОГЛАСОВАНО
1^й заместитель начальника ДГА
г. Перми - главный архитектор
Д.Ю. Папшин
20.05.22

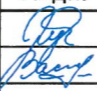

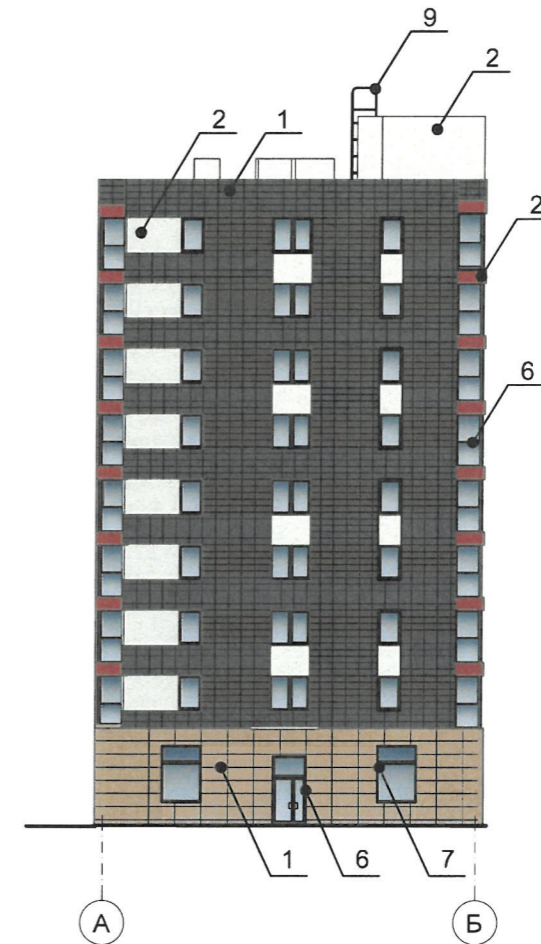
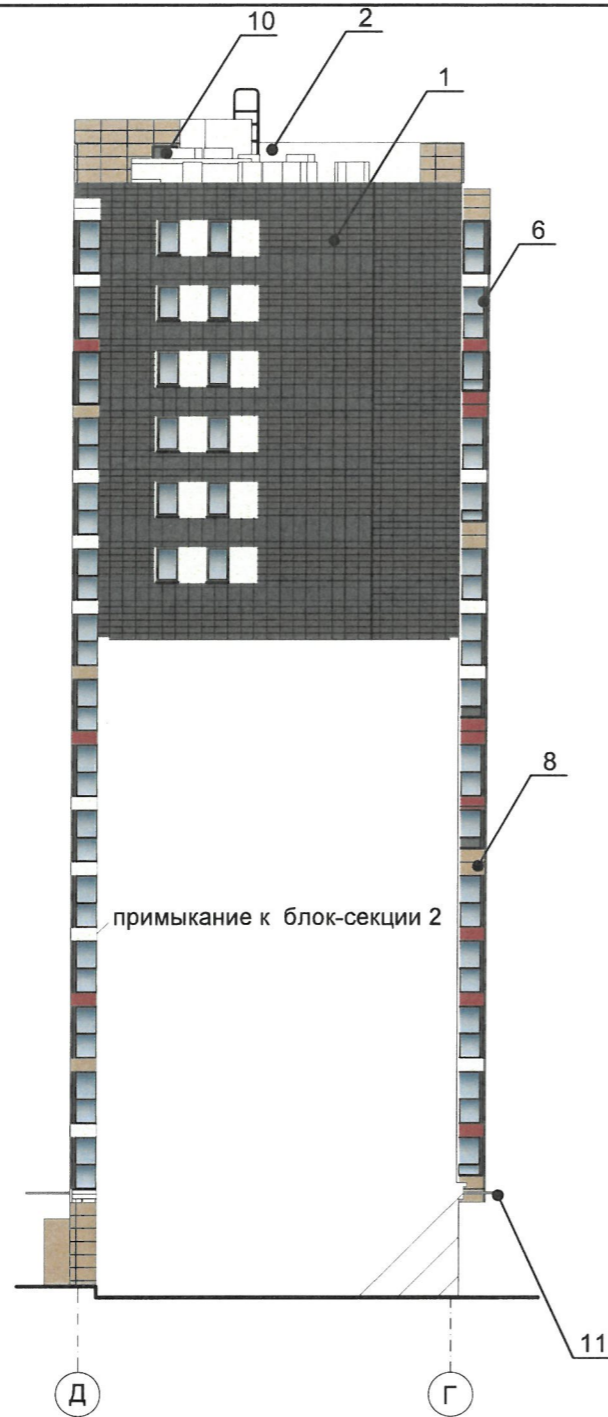
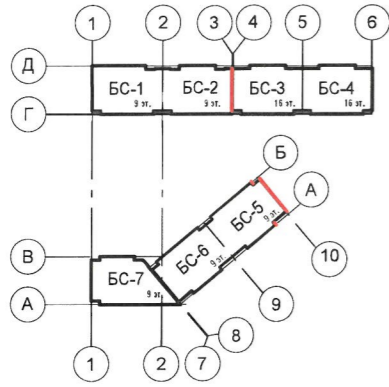
						981-20-ОФ			
						Колерный паспорт объекта капитального строительства по ул. Сапфирная, № 15 Мотовилихинского района г. Перми			
Изм.	Кол. уч.	Лист	№ док.	Подп.	Дата	Многоквартирный жилой дом со встроенными помещениями общественного назначения	Стадия	Лист	Листов
Архитектор	Годовалова	ГИП	Васенина		05.22		П	6	
						Главные фасады (по ул. Кварцевой блок-секции 1, 7, по ул. Сапфирной блок-секция 4)			
						 ООО "ПЕРМОБЛПРОЕКТ"			

Схема фасада



Условные обозначения

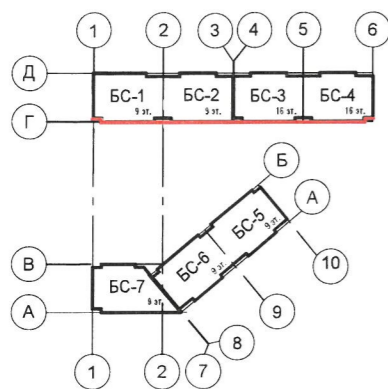
- Выноска и номер позиции согласно Ведомости отделки фасадов на листе 1
- Координационная ось

СОГЛАСОВАНО
1^й заместитель начальника ДГА
г. Перми - главный архитектор
Д.Ю. Лапшин
2022

ПРИМЕЧАНИЕ: 1. Условия переустройства входных групп см. лист 4.
2. Условия размещения дополнительного оборудования см. лист 8.

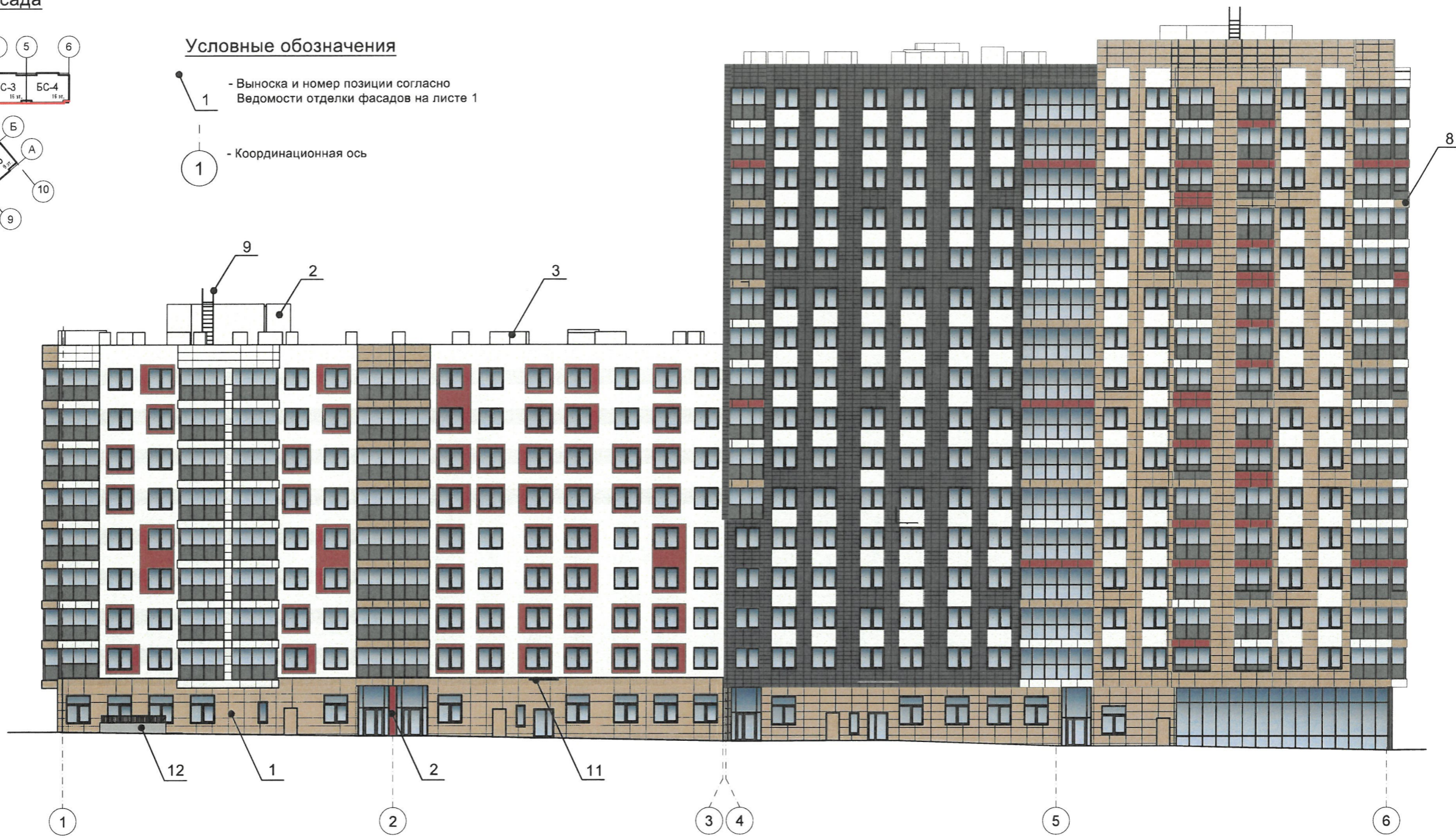
						981-20-ОФ			
						Колерный паспорт объекта капитального строительства по ул. Сапфирная, № 15 Мотовилихинского района г. Перми			
Изм.	Кол. уч.	Лист	№ док.	Подп.	Дата	Многоквартирный жилой дом со встроенными помещениями общественного назначения	Стадия	Лист	Листов
Архитектор	Годовалова			<i>[Signature]</i>	05.22		П	7	
	ГИП	Васенина		<i>[Signature]</i>	05.22				
						Боковые фасады (блок-секции 3, 5)		ООО "ПЕРМОБЛПРОЕКТ"	

Схема фасада



Условные обозначения

- 1 - Выноска и номер позиции согласно Ведомости отделки фасадов на листе 1
- 1 - Координационная ось



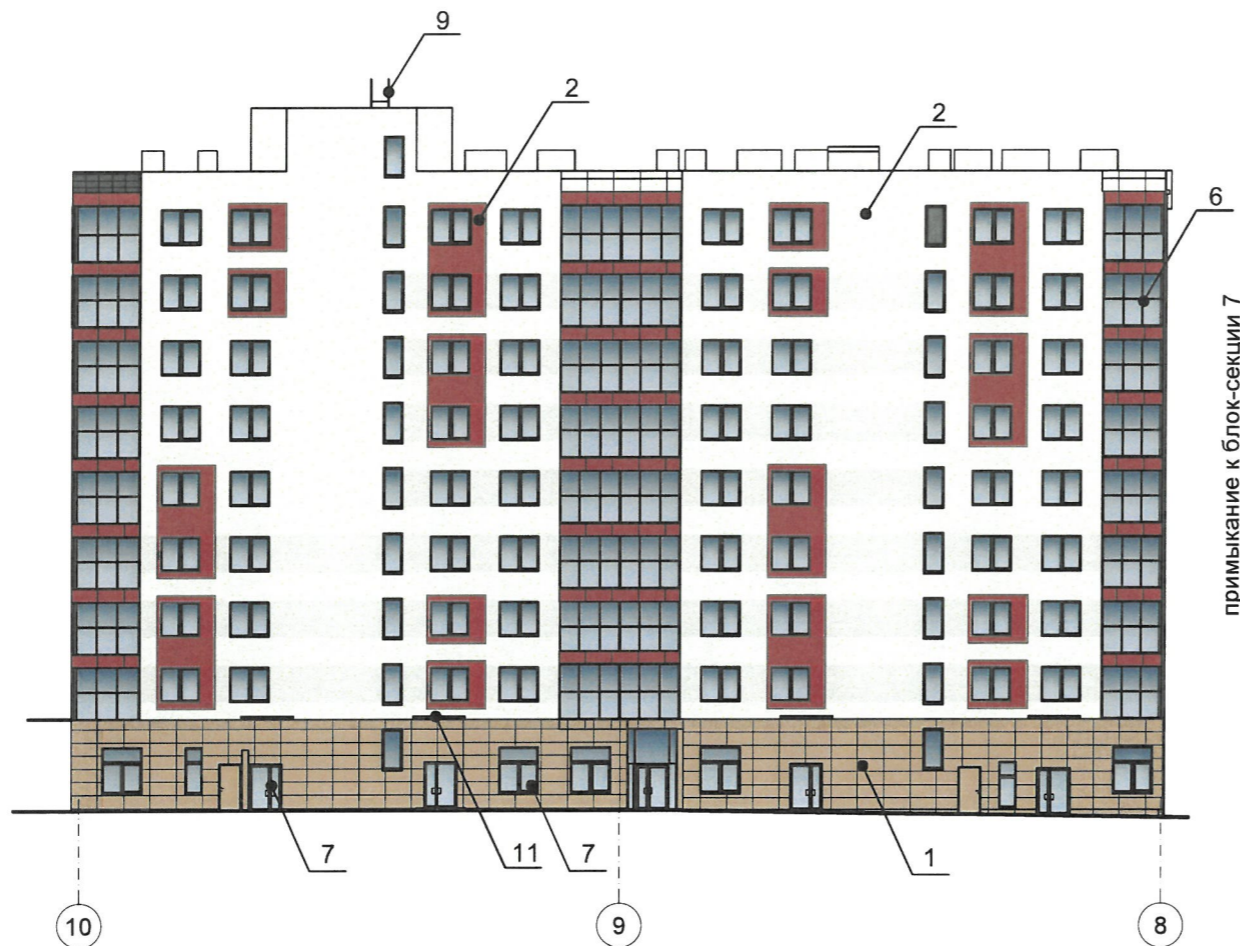
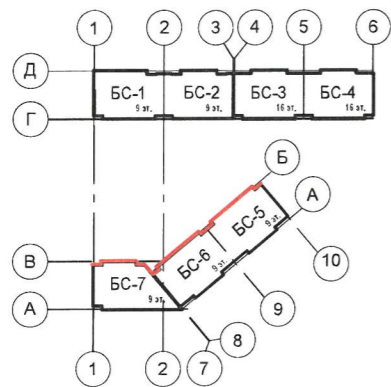
СОГЛАСОВАНО
1^й заместитель начальника ДГА
г. Перми - главный архитектор
Д.Ю. Лапшин
2022

Условия размещения дополнительного оборудования:

1. К дополнительному оборудованию относятся: наружные блоки системы вентиляции и кондиционирования, вентиляционные и водосточные трубы, антенны, видекамеры наружного наблюдения, почтовые ящики, кабельные линии, пристроенные электрощиты, флажки и т.д.
2. Размещение дополнительного оборудования, дополнительных элементов и устройств на фасадах объекта капитального строительства допускается при соблюдении следующих условий:
 - соответствие размещения дополнительного оборудования архитектурному решению фасадов, предусмотренному проектной документацией, в соответствии с которой осуществлено строительство (реконструкция) Объекта, с привязкой к единой (вертикальной, горизонтальной) системе осей фасадов;
 - единая горизонтальная ось - условная прямая линия, которая определяется как половина расстояния между верхним и нижним архитектурным элементом (окна, наличники, карниз, фриз и другие), выделяющимся (западающим, выступающим) из плоскости стены;
 - единая вертикальная ось - условная прямая линия, которая определяется как половина расстояния между границами одного архитектурного элемента (окна, двери, колонны), либо между двумя архитектурными элементами (окна, двери, колонны);
 - комплексное решение размещения оборудования - единое архитектурное и цветовое решение (в том числе размер, форма, материал);
 - размещение дополнительного оборудования на архитектурных деталях, элементах декора, поверхностях с ценной архитектурной отделкой, а также крепление, ведущее к повреждению архитектурных поверхностей не допускается.

						981-20-ОФ			
						Колерный паспорт объекта капитального строительства по ул. Сапфирная, № 15 Мотовилихинского района г. Перми			
Изм.	Кол. уч.	Лист	№ док.	Подп.	Дата	Многоквартирный жилой дом со встроенными помещениями общественного назначения	Стадия	Лист	Листов
Архитектор	Годвалова				05.22		П	8	
ГИП	Васенина				05.22				
						Дворовой фасад (блок-секции 1, 2, 3, 4)			
						ООО "ПЕРМОБЛПРОЕКТ"			

Схема фасада



примыкание к блок-секции 7



примыкание к блок-секции 6

Условные обозначения

- 1 - Выноска и номер позиции согласно Ведомости отделки фасадов на листе 1
- 1 - Координатная ось

СОГЛАСОВАНО
1^й заместитель начальника ДГА
г. Пермь - главный архитектор
Д.Ю. Лапшин
2022

ПРИМЕЧАНИЕ: 1. Условия переустройства входных групп см. лист 4.
2. Условия размещения дополнительного оборудования см. лист 8.

						981-20-ОФ			
						Колерный паспорт объекта капитального строительства по ул. Сапфирная, № 15 Мотовилихинского района г. Пермь			
Изм.	Кол. уч.	Лист	№ док.	Подп.	Дата	Многоквартирный жилой дом со встроенными помещениями общественного назначения	Стадия	Лист	Листов
Архитектор	Годовалова			<i>Годовалова</i>	05.22		П	9	
ГИП	Васенина			<i>Васенина</i>	05.22				
						Дворовой фасад (блок-секции 5, 6, 7)			
						ООО "ПЕРМОБЛПРОЕКТ"			

Схема компоновки объемных букв и/или логотипов, относительно оси и места размещения средств размещения информации

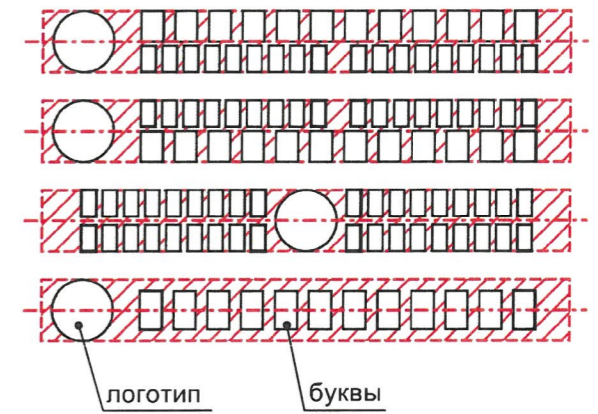
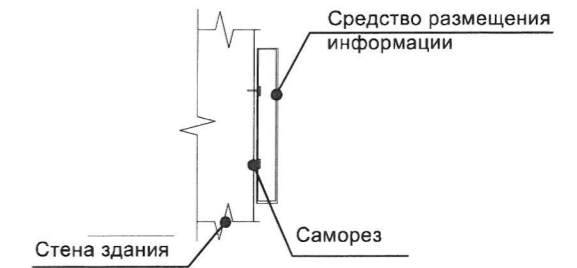


Схема крепления средств размещения информации



Условные обозначения

- Выноска и номер позиции согласно Ведомости средств размещения информации, рекламных конструкций
- Ось размещения средств размещения информации, рекламных конструкций
- Место допустимого размещения средств размещения информации, рекламных конструкций

ПРИМЕЧАНИЕ: Условия размещения средств размещения информации, рекламных конструкций см. лист 11;

Ведомость средств размещения информации, рекламных конструкций

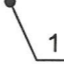


ПОЗ.	Тип объекта, материал, способы крепления	Цвет (с указанием RAL)	Наличие подсветки
1	Объемные буквы и/или логотипы, размещенные на металлических направляющих без подложки в цвет фасада на стене здания. Оргстекло, металл, пластик	Фирменные цвета	Внутренняя или контурная подсветка
2	Объемные буквы и/или логотипы, размещенные на металлических направляющих без подложки в цвет фасада на остеклении. Оргстекло, металл, пластик	Фирменные цвета	Внутренняя или контурная подсветка
3	Информационная табличка (режимник) одиночная, размерами не более 0,5 x 0,7 м (ДxВ), или модульная. Металл, пластик, оргстекло, пленки.	Фирменные цвета	Возможна внутренняя подсветка
4	Указатель с наименованием улицы и номером дома (здания) (пункт 11.4.2. решения Пермской городской Думы от 15.12.2020 № 277). Металл, пластик, оргстекло.	Синий фон (R-(0), G-(20), B-(120)), белый	Возможна внутренняя подсветка
5	Указатель номера подъезда и квартир. Оргстекло, пластик, металл, пленка.	Фирменные цвета	Внутренняя или контурная подсветка

Управление архитектуры и городского дизайна
ДГА администрации г.Перми
СОУ ВЕТСТВУЕТ АРХИТЕКТУРНОМУ
ОБЛИКУ ГОРОДА ПЕРМИ
« 03.06.2022 »
Подпись: Карасёва

						981-20-ОФ			
						Колерный паспорт объекта капитального строительства по ул. Сапфирная, № 15 Мотовилихинского района г. Перми			
Изм.	Кол. уч.	Лист	№ док.	Подп.	Дата	Многоквартирный жилой дом со встроенными помещениями общественного назначения	Стадия	Лист	Листов
Архитектор	Годовалова				05.22		П	10	
	ГИП	Васенина			05.22	Размещение средств размещения информации, рекламных конструкций (Главный фасад по ул. Сапфирной блок-секции 5, 6, 7)	ООО "ПЕРМОБЛПРОЕКТ"		



Условные обозначения


-  - Выноска и номер позиции согласно Ведомости средств размещения информации, рекламных конструкций на листе 10;
-  - Ось размещения средств размещения информации, рекламных конструкций;
-  - Место допустимого размещения средств размещения информации, рекламных конструкций.

Управление архитектуры и городского дизайна
 ДГА администрации г.Перми
**СООТВЕТСТВУЕТ АРХИТЕКТУРНОМУ
 ОБЛИКУ ГОРОДА ПЕРМИ**
 «03» 06. 2022
 Подпись: *Мариано С.А.*

Условия размещения средств размещения информации, рекламных конструкций

1. Место размещения информации располагается относительно условной прямой линии - единой горизонтальной оси. Местоположение оси на фасаде определяется как половина расстояния между верхним и нижним архитектурным элементом (окна, наличники, карниз, фриз и др.), выделяющимся (западающим, выступающим) из плоскости стены.
2. Размещение вывесок и рекламных конструкций должно осуществляться в границах места допустимого размещения средств размещения информации, рекламных конструкций, установленных данным колерным паспортом объектом капитального строительства.
3. Размещение вывесок по отношению друг к другу, их конфигурация, наполненность информацией должны соответствовать Стандартным требованиям к вывескам, их размещению и эксплуатации (далее - Стандартные требования), утвержденным Решением Пермской городской Думы от 15.12.2020 №277.
4. В случае, если планируемые к размещению вывески не соответствуют Стандартным требованиям и действующему колерному паспорту, требуется внесение изменений в колерный паспорт путем разработки нового колерного паспорта.
5. Максимальный размер информационных табличек - 0,5 м x 0,7 м (пункт 2.13 Стандартных требований).
6. Узел крепления каждого типа объекта информации разрабатывается отдельным рабочим проектом.
7. В случае размещения рекламной конструкции на фасаде здания, строения, сооружения, такая конструкция должна быть отражена в составе нового колерного паспорта, а ее размещение должно осуществляться в соответствии с действующим порядком установки эксплуатации рекламных конструкций на территории города Перми, утвержденным решением пермской городской Думы, с последующим получением на установку и эксплуатацию рекламной конструкции в установленном порядке.
8. В случае возникновения спорных ситуаций с другими организациями в отношении мест размещения нестандартных вывесок, расположенных не в границах занимаемого помещения, регулирование конфликта и окончательное решение по размещению вывесок той или иной претендующей организации в соответствии с положениями Жилищного кодекса Российской Федерации должно приниматься на собрании собственников помещений в многоквартирном доме.




ПРИМЕЧАНИЕ: Схема компоновки объемных букв и/или логотипов, относительно оси и места размещения средств размещения информации, узел крепления средства размещения информации см. лист 10.

						981-20-ОФ			
						Колерный паспорт объекта капитального строительства по ул. Сапфирная, № 15 Мотовилихинского района г. Перми			
Изм.	Кол. уч.	Лист	№ док.	Подп.	Дата	Многоквартирный жилой дом со встроенными помещениями общественного назначения	Стадия	Лист	Листов
Архитектор	Годовалова			<i>Г.П.</i>	05.22		П	11	
	ГИП	Васенина		<i>В.В.</i>	05.22	Размещение средств размещения информации, рекламных конструкций (Главный фасад по ул. Гранатовой блок-секции 1, 2, 3, 4)	 ООО "ПЕРМОБЛПРОЕКТ"		

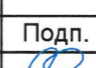
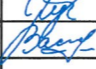



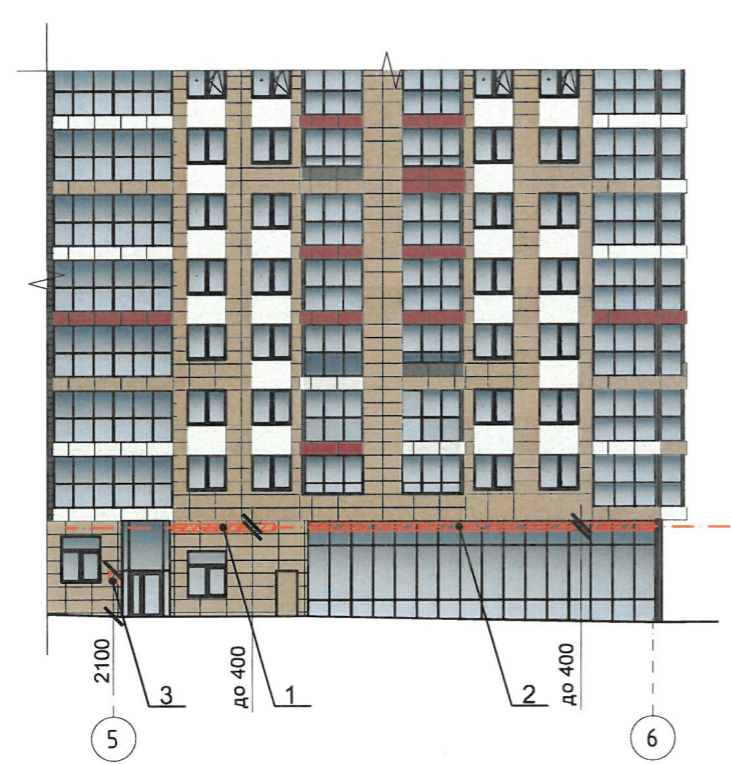
Управление архитектуры и городского дизайна
 ДГА администрации г.Перми
**СООТВЕТСТВУЕТ АРХИТЕКТУРНОМУ
 ОБЛИКУ ГОРОДА ПЕРМИ**
 «03» 06. 2022
 Карамидова Подпись

Условные обозначения

-  - Выноска и номер позиции согласно Ведомости средств размещения информации, рекламных конструкций на листе 10;
-  - Ось размещения средств размещения информации, рекламных конструкций;
-  - Место допустимого размещения средств размещения информации, рекламных конструкций.

ПРИМЕЧАНИЕ: 1. Схема компоновки объемных букв и/или логотипов, относительно оси и места размещения средств размещения информации, узел крепления средства размещения информации см. лист 10.
 2. Условия размещения средств размещения информации, рекламных конструкций см. лист 11.

						981-20-ОФ			
						Колерный паспорт объекта капитального строительства по ул. Сапфирная, № 15 Мотовилихинского района г. Перми			
Изм.	Кол. уч.	Лист	№ док.	Подп.	Дата	Многоквартирный жилой дом со встроенными помещениями общественного назначения	Стадия	Лист	Листов
Архитектор	Годовалова				05.22		П	12	
ГИП	Васенина				05.22	Размещение средств размещения информации, рекламных конструкций (Главные фасады по ул. Кварцевой блок-секции 1, 7)	 ООО "ПЕРМОБЛПРОЕКТ"		



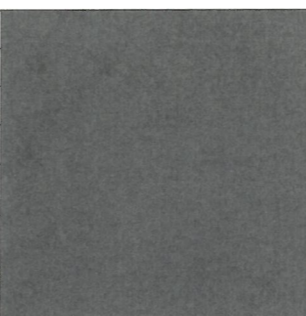
Управление архитектуры и городского дизайна
 ДГА администрации г.Перми
**СООТВЕТСТВУЕТ АРХИТЕКТУРНОМУ
 ОБЛИКУ ГОРОДА ПЕРМИ**
«03» 05/2022
 Карасёв В. В. Подпись

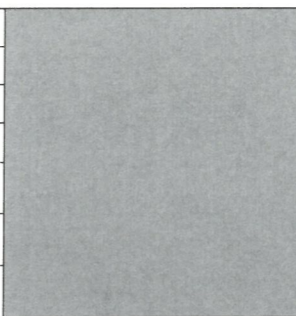
Условные обозначения

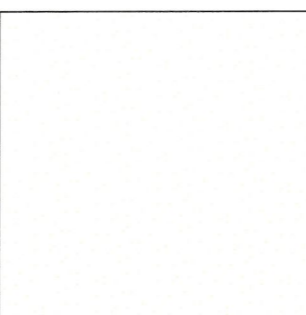
- 1 - Выноска и номер позиции согласно Ведомости средств размещения информации, рекламных конструкций на листе 10;
- - - - - Ось размещения средств размещения информации, рекламных конструкций;
- Место допустимого размещения средств размещения информации, рекламных конструкций.


ПРИМЕЧАНИЕ: 1. Схема компоновки объемных букв и/или логотипов, относительно оси и места размещения средств размещения информации, узел крепления средства размещения информации см. лист 10.
 2. Условия размещения средств размещения информации, рекламных конструкций см. лист 11.

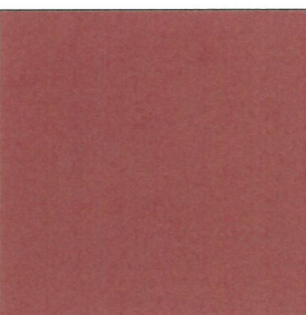
						981-20-ОФ			
						Колерный паспорт объекта капитального строительства по ул. Сапфирная, № 15 Мотовилихинского района г. Перми			
Изм.	Кол. уч.	Лист	№ док.	Подп.	Дата	Многоквартирный жилой дом со встроенными помещениями общественного назначения	Стадия	Лист	Листов
Архитектор	Годовалова			<i>Г.В.</i>	05.22		П	13	
ГИП	Васенина			<i>В.В.</i>	05.22	Размещение средств размещения информации, рекламных конструкций (Главный фасад по ул. Сапфирной и часть дворового блок-секция 4, боковой фасад блок секция 5)	ООО "ПЕРМОБЛПРОЕКТ"		


Позиция согласно ведомости отделки фасадов	Координаты цвета RAL classic 7024 (графитовый серый)	C:	80	
		M:	60	
		Y:	50	
		K:	40	
		R:	71	
		G:	74	
1, 9, 12		B:	80	

Позиция согласно ведомости отделки фасадов	Координаты цвета RAL classic 7040 (серое окно)	C:	30	
		M:	20	
		Y:	10	
		K:	10	
		R:	157	
		G:	163	
5		B:	166	

Позиция согласно ведомости отделки фасадов	Координаты цвета RAL design 000 90 00	C:	13	
		M:	7	
		Y:	11	
		K:	0	
		R:	225	
		G:	228	
1, 2, 3		B:	226	




Позиция согласно ведомости отделки фасадов	Координаты цвета RAL classic 7012 (базальтово-серый)	C:	20	
		M:	0	
		Y:	10	
		K:	80	
		R:	89	
		G:	97	
6, 7, 9, 10		B:	99	

Позиция согласно ведомости отделки фасадов	Координаты цвета RAL design 020 30 30	C:	35	
		M:	77	
		Y:	53	
		K:	44	
		R:	120	
		G:	58	
1, 2		B:	65	

Позиция согласно ведомости отделки фасадов	Координаты цвета RAL design 050 60 10	C:	33	
		M:	36	
		Y:	40	
		K:	16	
		R:	162	
		G:	144	
1, 4, 8		B:	132	

СОГЛАСОВАНО
 1^й заместитель начальника ДГА
 г. Перми - главный архитектор
 Д.Ю. Ялпшин
 03.06.2011

1. Цвет керамогранитных панелей показан условно, оттенок зависит от производителя изделий;
2. Аналоги цветовых кодировок RAL в форматах CMYK и RGB приняты по <https://colorscheme.ru/ral-colors/ral-classic.html>. Цвета в системе CMYK приняты по таблице в зависимости от матовости поверхности (мелованная/немелованная);
3. Цвета RAL не имеют соответствий в системах: CMYK, Pantone, NCS, HTML или в RGB. Юридическую силу имеют только цифровые обозначения цветов. В договорах и нормативных документах прописывается цвет в следующем виде: цвет RALXXXX (степень блеска как в каталоге RAL K7/K5 (полуматовый/глянцевый) или по образцу/выкрасу) (https://ral.ru/classic_russian).

						981-20-ОФ			
						Колерный паспорт объекта капитального строительства по ул. Сапфирная, № 15 Мотовилихинского района г. Перми			
Изм.	Кол. уч.	Лист	№ док.	Подп.	Дата	Многоквартирный жилой дом со встроенными помещениями общественного назначения	Стадия	Лист	Листов
Архитектор	Годовалова				05.22		П	14	
	ГИП	Васенины			05.22				
						Эталоны колеров		 ООО "ПЕРМОБЛПРОЕКТ"	