

ИП Калинина Ольга Ивановна

№059-22-01-26-1799 от 25.05.2022
Номер и дата входящего заявления о согласовании колерного паспорта (заполняется ДГА)

Заказчик: Автомойка «MacNeil»

**ПАСПОРТ ВНЕШНЕГО ОБЛИКА ОБЪЕКТА КАПИТАЛЬНОГО СТРОИТЕЛЬСТВА
(КОЛЕРНЫЙ ПАСПОРТ)**

АДРЕС ОБЪЕКТА: г. Пермь, административный район Свердловский
улица Старцева, здание (строение) № 65








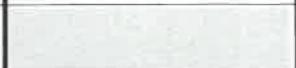
23/05-2022-AM

ПЕРМЬ 2022г.

Ведомость чертежей

ЛИСТ	НАИМЕНОВАНИЕ	ПРИМЕЧАНИЯ
1	Общие данные (начало)	
2	Общие данные (окончание)	
3	Существующие состояние фасадов (фотофиксация)	
4	Главный фасад	
5	Дворовой фасад	
6	Главный фасад	
7	Боковой фасад	
8	Размещение средств размещения информации, рекламных конструкций	
9	Размещение средств размещения информации, рекламных конструкций	
10	Эталоны колеров	

Ведомость отделки фасадов

ПОЗ.	ЭЛЕМЕНТ ФАСАДА	ЭТАЛОН ЦВЕТА	ОБОЗНАЧ.	ВИД ОТДЕЛКИ	ПРИМ.
1	Поле стен (тип 1), декор			Красный облицовочный кирпич	
2	Декоративная вставка (тип 1)			Темный облицовочный кирпич	
3	Декоративная вставка (тип 2)			Желтый облицовочный кирпич	
4	Поле стен (тип 2)		RAL 5014	Керамогранит	
5	Окна		RAL 9003	Металлопластик с защитно-декоративным покрытием	
6	Витражи		RAL 9003	Металлопластик с защитно-декоративным покрытием	
7	Двери		RAL 7024	Металл	
8	Ворота (тип 1)		RAL 9003	Сталь	
9	Козырек		RAL 9003	Алюминиево-композитный материал	
10	Подшив карниза		RAL 7004	Оцинкованная сталь с полимерным покрытием	
11	Ворота (тип 2)		RAL 8004	Металл	
12	Отливы		RAL 9003	Оцинкованная сталь с полимерным покрытием	
13	Вентиляционные решетки		RAL 7004	Металлический профиль заводского изготовления	
14	Перемышки			Бетон	

Пояснительная записка.

Объект капитального строительства – административное здание с коммерческими помещениями;
Год постройки и ввода в эксплуатацию: не завершенное строительство

Здание монолитно каркасное;
 Несущие стены: кирпичные;
 Кровля: плоская

Ранее разработанные колерные паспорта: не разрабатывались

Нахождение в границах зон объектов культурного наследия: рассматриваемый объект не располагается в зоне объектов культурного наследия.

Настоящим колерным паспортом:

Устанавливаются виды и места размещения средств размещения информации, рекламных конструкций;


Цветовое решение и применяемые материалы обеспечивают комплексное решение всех элементов фасадов, единство архитектурного облика здания. Средства размещения информации, рекламные конструкции не нарушат архитектурный облик здания.

Раздел «Архитектурно-художественная подсветка» настоящим колерным паспортом не разрабатывается. Освещение фасада осуществляется за счет свечения окон и вывесок.

В соответствии с Градостроительным кодексом Российской Федерации, решением Пермской городской Думы от 15.12.2020 № 277 «Об утверждении Правил благоустройства территории города Перми» и постановлением администрации города Перми от 22.02.2017 № 130 «Об утверждении формы и Порядка согласования паспорта внешнего облика объекта капитального строительства (колерного паспорта)» проекты колерных паспортов либо проекты изменений в колерные паспорта не являются разрешительной документацией на строительство, реконструкцию объекта капитального строительства; не являются правовым основанием на устройство (переустройство, демонтаж) пристроек, навесов, козырьков и других архитектурных элементов объекта капитального строительства.

Предметом согласования данного колерного паспорта являются: принятые цветовые решения элементов фасада, применяемые материалы существующего объекта недвижимости, а также определение возможных типов размещения средств размещения информации на нем. Средства размещения информации, рекламные конструкции, не соответствующие типу и местам их возможного размещения, подлежат демонтажу.

СОГЛАСОВАНО
 1^й заместитель начальника ДГА
 г. Перми - главный архитектор
 Д.Ю. Лапшин
 20.05.22

						23/05-2022-AM			
						Колерный паспорт объекта капитального строительства по ул. Старцева, № 65, Свердловского района г. Перми			
Изм.	Коп.уч	Лист	Недок	Подпись	Дата	Административное здание с коммерческими помещениями	Стадия	Лист	Листов
	Разраб.	Губанова Е. П.			23-05-22		П	1	10
						Общие данные (начало)	ИП Калинина О. И.		





Инструкция о порядке производства работ, связанных с окраской фасадов и всех наружных частей зданий, сооружений, строений, расположенных на территории города Перми

1. Окраска (отделка) фасадов и всех наружных частей зданий, сооружений, строений, расположенных на территории города Перми, может производиться лишь на основании паспорта внешнего облика объекта капитального строительства (колерного паспорта), согласованного с департаментом градостроительства и архитектуры администрации г. Перми (далее – ДГА).
2. До начала процесса окраски (отделки) здания или какого-либо сооружения должны быть произведены работы по капитальному ремонту всех без исключения его наружных частей, подлежащих окраске.
3. До начала ремонта зданий, имеющих газосветовую рекламу, сообщить рекламораспространителю о предстоящих работах на фасаде здания с целью сохранения вывесок либо их демонтажа.
4. Полуразрушенные и разрушенные архитектурные художественно-скульптурные элементы фасада: карнизы, фризы, колонны, пилястры, сандрики, кронштейны, обрамления проемов, различные лепные украшения, барельефы, мозаика, художественная роспись и т.п. подлежат обязательному восстановлению в своем первоначальном виде. Категорически запрещается производить окраску здания без предварительного восстановления указанных элементов декора фасада.
5. Металлические поверхности отдельных элементов фасада: чугунные решетки, ограждения балконов и лестниц, элементы входных групп, двери, кронштейны и прочие архитектурно-художественные элементы фасада перед окраской очищаются от грязи, ржавчины, старой краски и покрываются вновь атмосферостойкой краской для металлических поверхностей.
6. В соответствии с выданными образцами цвета (колерами) на окраску (отделку) здания организация, производящая ремонт здания, составляет пробные образцы цвета, которые наносятся на подготовленную для покраски поверхность стены в уровне 1-го этажа здания (не выше 1,5 метров от земли).
7. Проверку и согласование пробного образца цвета (выкрас колера) производит уполномоченный представитель ДГА. Без указанных проверки и согласования производить окраску (отделку) фасадов здания категорически запрещается.
8. Домоуправления, организации и учреждения, производящие окраску (отделку) и связанный с нею ремонт фасадов здания, несут ответственность за выполнение настоящей инструкции и могут быть привлечены к административной ответственности за ее нарушение в соответствии со статьей 6.8.2 «Нарушение требований к внешнему виду фасадов зданий, строений, сооружений» Закона Пермского края от 06.04.2015 № 460-ПК «Об административных правонарушениях в Пермском крае».
9. По всем вопросам, связанным с производством работ, необходимо обращаться в ДГА по адресу: г. Пермь, ул. Сибирская, 15, каб. 315, тел. 212-76-98.

Ситуационный план




Условные обозначения

-  - административное здание с коммерческими помещениями, по адресу ул. Старцева, 65
-  - фасады с местами размещения средств размещения информации, рекламных конструкций
-  - границы земельного участка с кадастровым номером 59:1:4311908:759
-  - красная линия

Ведомость ссылочных и прилагаемых документов

ОБОЗНАЧЕНИЕ	НАИМЕНОВАНИЕ	ПРИМЕЧАНИЕ
Решение Пермской городской Думы от 15.12.2020 № 277	Об утверждении Правил благоустройства территории города Перми	
Постановление администрации г. Перми от 22.02.2017 № 130	Об утверждении формы и Порядка согласования паспорта внешнего облика объекта капитального строительства (колерного паспорта)	

						23/05-2022-AM		
						Колерный паспорт объекта капитального строительства по ул. Старцева, № 65, Свердловского района г.Перми		
Изм.	Кол.уч	Лист	Недок	Подпись	Дата	Стадия	Лист	Листов
Разраб.		Губанова Е. П.			23-05-22	П	2	10
Административное здание с коммерческими помещениями								
Общие данные (окончание)						ИП Калинина О. И.		

Главный фасад



Главный фасад



Боковой фасад



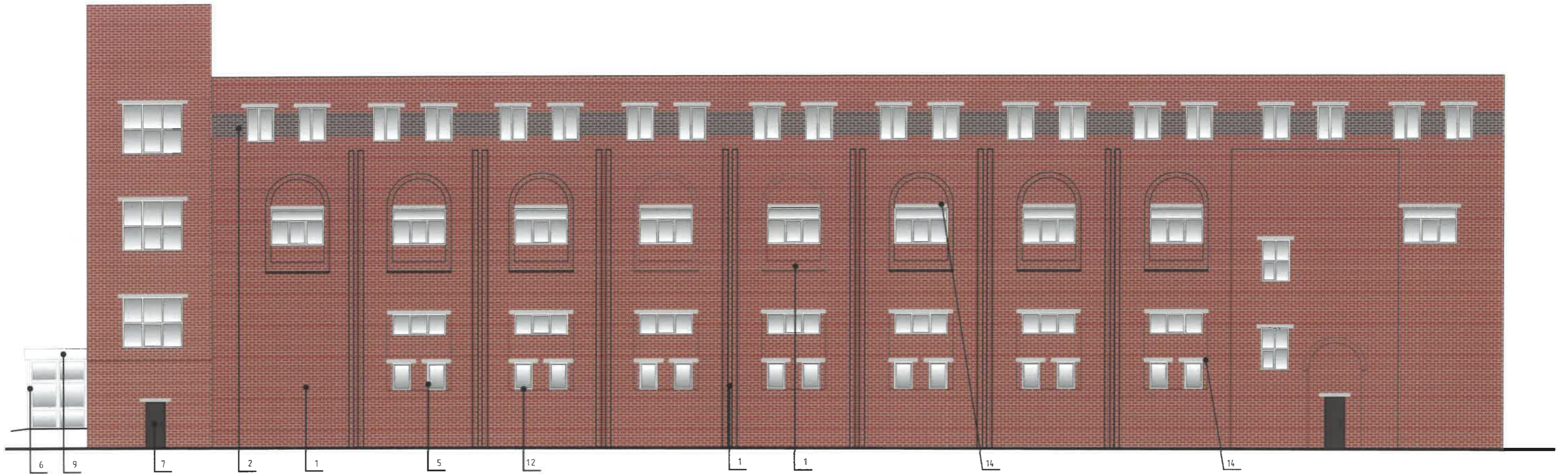
Дворовой фасад



Фотофиксация выполнена 05.2022г.

						23/05-2022-AM			
						Колерный паспорт объекта капитального строительства по ул.Старцева, № 65, Свердловского района г.Перми			
Изм.	Кол.уч	Лист	Недок	Подпись	Дата	Административное здание с коммерческими помещениями	Стадия	Лист	Листов
	Разраб.			<i>Губанова Е. П.</i>	23-05-22		П	3	10
						Существующее фото фасадов (фотофиксация)	ИП Калинина О. И.		


Главный фасад




ПРИМЕЧАНИЕ:

1. В случае, если наружные лестницы при дополнительно устроенных входах в общественные помещения здания выходят за границы предоставленного земельного участка и красные линии квартала, то устройство дополнительных или переустройство существующих входных групп требует получения разрешения в установленном порядке;
2. В случае устройства или переустройства (перепланировки, ремонта, реконструкции) помещений общественного назначения, их входных групп в обязательном порядке должны быть предусмотрены мероприятия по обеспечению доступности данных помещений для маломобильных групп населения, включая инвалидов, использующих кресла-коляски и собак-проводников (далее-МГН) в соответствии с требованиями СП 59.13330.2016 Свод правил. Доступность зданий и сооружений для маломобильных групп населения. Данный свод правил касается функционально-планировочных элементов зданий и сооружений, их участков или отдельных помещений, доступных для МГН (входные узлы, коммуникации, пути эвакуации, помещения и зоны обслуживания, а также их информационное и инженерное обустройство). В частности, лестницы при входах в общественные помещения должны дублироваться пандусами с уклоном не более 1:20 (5%) или иными средствами подъема (подъемные платформы, лифты и т.д.). Согласно вышеуказанному Своду правил наружные лестницы и пандусы должны иметь поручни с учетом технических требований к опорным стационарным устройствам по ГОСТ Р 51261; размеры входной площадки при открывании дверей наружу должны быть не менее 1,5 x 1,85. (п. 11.7.4.4 Правил благоустройства территории городе Перми, утвержденных Решением Пермской городской Думы от 15. 12. 2020 №277)
3. Элементы архитектурного декора, лепнина могут быть отображены схематично и не в полном объеме ввиду маленького масштаба чертежей фасадов. Перед производством работ по ремонту и реставрации элементов фасадов, декора требуется разработка проектно-сметной и рабочей документации с подробными чертежами изделий (декора/лепнины) с точным воспроизведением в размерах исторического рисунка декоративного элемента в масштабах: 1:5; 1:10; 1:20 (масштаб изображения выбирают в зависимости от размеров здания и насыщенности изображений на чертеже).

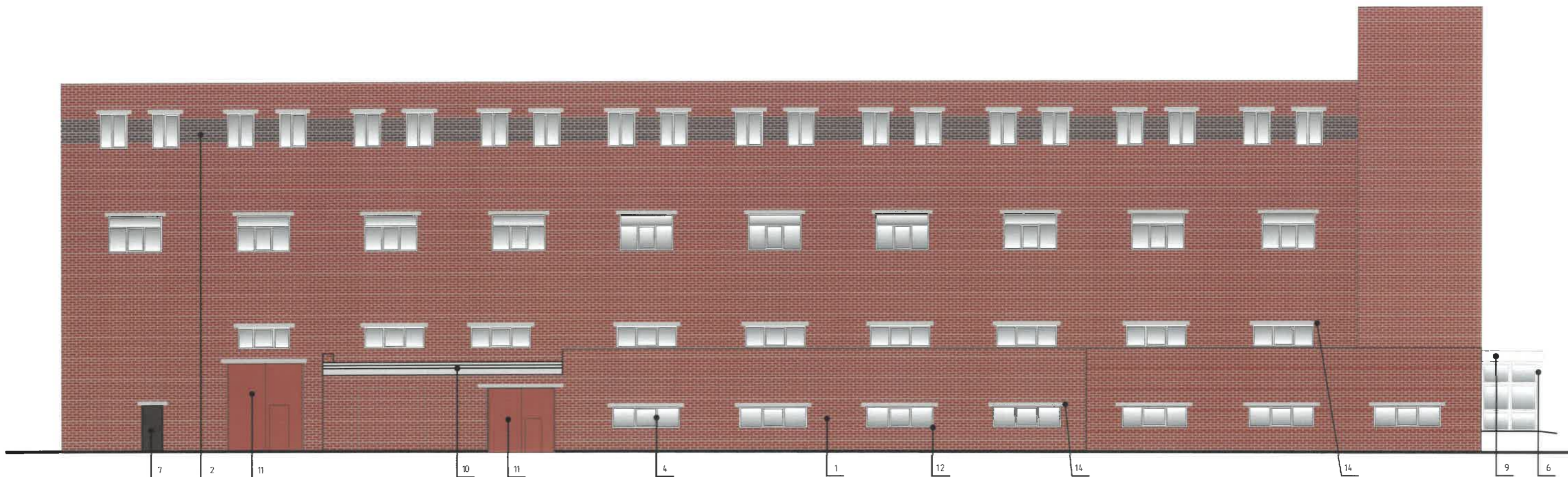
Условные обозначения

 - выноска и № позиции согласно ведомости отделки фасадов на листе 1

СОГЛАСОВАНО
 14 заместитель начальника ДГА
 г. Перми - главный архитектор
 Д.Ю. Лапшин
 06 2022

						23/05-2022-AM			
						Коперный паспорт объекта капитального строительства по ул.Старцева, № 65, Свердловского района г.Перми			
Изм.	Кол.уч	Лист	№док	Подпись	Дата	Административное здание с коммерческими помещениями	Стадия	Лист	Листов
Разраб.		Губанова Е. П.			23-05-22		П	4	10
						Главный фасад	ИП Калинина О. И.		


Дворовой фасад



ПРИМЕЧАНИЕ:

- Дополнительное оборудование - размещаемые на фасадах здания, строения, сооружения системы технического обеспечения эксплуатации зданий, строений, сооружений (наружные блоки систем кондиционирования и вентиляции, маскирующие ограждения (экраны, решетки), вентиляционные трубопроводы, антенны, видеорекамеры наружного наблюдения, электрощиты, кабельные линии, иное подобное оборудование), защитные устройства (решетки, рольставни), почтовые ящики, часы, банкоматы, элементы архитектурно-художественной подсветки, флагштоки и иное оборудование.
- Размещение дополнительного оборудования, дополнительных элементов и устройств на фасадах объектов капитального строительства рекомендуется при соблюдении следующих условий:
 - соответствие размещения дополнительного оборудования архитектурному решению фасадов, предусмотренному проектной документацией, в соответствии с которой осуществлено строительство (реконструкция) Объекта, с привязкой к единой (вертикальной, горизонтальной) системе осей фасадов;
 - единая горизонтальная ось - условная прямая линия. Определяется как половина расстояния между верхним и нижним архитектурным элементом (окна, наличники, карниз, фриз и другие), выделяющимся (западающим, выступающим) из плоскости стены;
 - единая вертикальная ось - условная прямая линия. Определяется как половина расстояния между границами одного архитектурного элемента (окна, двери, колонны) либо между двумя архитектурными элементами (окна, двери, колонны);
 - комплексное решение размещения оборудования - единое архитектурное и цветовое решение (в том числе размер, форма, материал);
 - размещение дополнительного оборудования на архитектурных деталях, элементах декора, поверхностях с ценной архитектурной отделкой, а также крепление, ведущее к повреждению архитектурных поверхностей, не допускаются.
- Внешние блоки кондиционирования закрываются декоративными экранами в цвет фасада либо за счет пространства помещений.

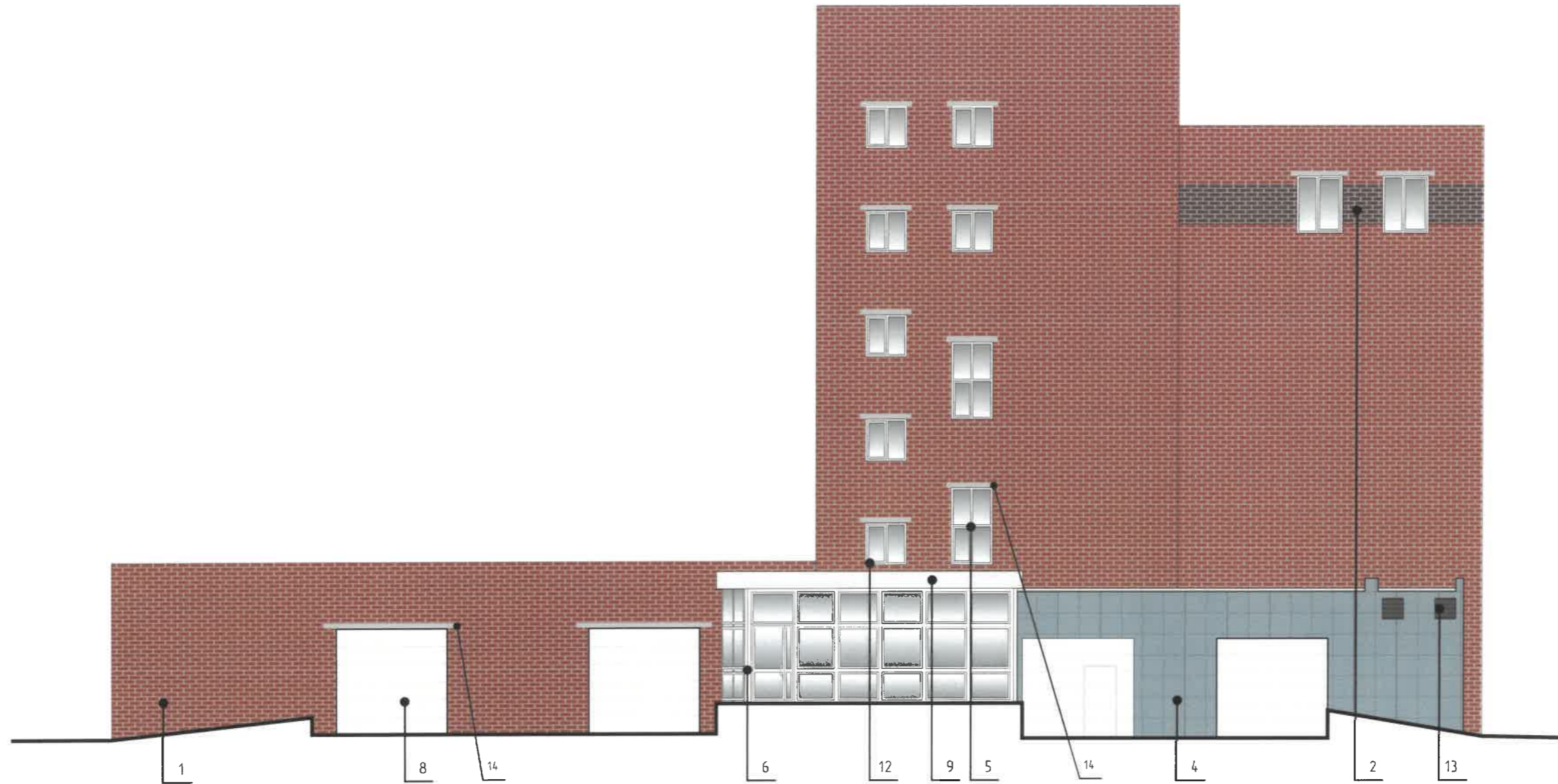
Условные обозначения

 - выноска и № позиции согласно ведомости отделки фасадов на листе 1

СОГЛАСОВАНО
1^й заместитель начальника ДГА
г. Перми - главный архитектор
Д.Ю. Лапшин
2022

						23/05-2022-AM			
						Колерный паспорт объекта капитального строительства по ул.Старцева, № 65 , Свердловского района г.Перми			
Изм.	Кол.уч	Лист	№док	Подпись	Дата	Административное здание с коммерческими помещениями	Стадия	Лист	Листов
Разраб.				Губанова Е. П.	23-05-22		П	5	10
						Дворовой фасад	ИП Калинина О. И.		

Главный фасад



СОГЛАСОВАНО
 1^й заместитель начальника ДГА
 г. Перми - главный архитектор
 Я. Ю. Лапшин
 23.05.2022

Условные обозначения



- выноска и № позиции согласно ведомости отделки фасадов на листе 1

						23/05-2022-AM			
						Колерный паспорт объекта капитального строительства по ул. Старцева, № 65, Свердловского района г. Перми			
Изм.	Кол.уч	Лист	Недок	Подпись	Дата	Административное здание с коммерческими помещениями	Стадия	Лист	Листов
Разраб.				Губанова Е. П.	23-05-22		П	6	10
						Главный фасад	ИП Калинина О. И.		

Боковой фасад



СОГЛАСОВАНО
1й заместитель Начальника ДГА
г. Перми - главный архитектор
Д.Ю. Лапшин
20.05.22

Условные обозначения



- выноска и № позиции согласно ведомости отделки фасадов на листе 1

						23/05-2022-AM			
						Коперный паспорт объекта капитального строительства по ул.Старцева, № 65 , Свердловского района г.Перми			
Изм.	Кол.уч	Лист	№док	Подпись	Дата	Административное здание с коммерческими помещениями	Стадия	Лист	Листов
Разраб.				Губанова Е. П.	23-05-22		П	7	10
						Боковой фасад	ИП Калинина О. И.		

Главный фасад



Ведомость средств размещения информации, рекламных конструкций

№	тип объекта, материал, способы крепления	цвет (с указанием RAL)	наличие подсветки
1.	Вывеска - объемные буквы и/или логотипы без подложки на металлических направляющих в цвет фасада на стене здания. Металл, пластик, пленки	Фирменные цвета	Внешняя или внутренняя, светодиодами
2.	Информационная табличка (режимник). Одиночная (500x700). Оргстекло, пластик, металл, аппликация	Фирменные цвета	Без подсветки
3.	Указатель с наименованием улицы и номером дома (здания). Пластик, металл. (пункт 11.4.2 решения Пермской городской Думы от 15.12.2020 № 277)	Синий: R-(0), G-(20), B-(120), белый	Возможна подсветка
4.	Короб для въезда/выезда	Фирменные цвета	Внешняя или внутренняя, светодиодами
5.	Вывеска - объемные буквы и /или логотипы без подложки на металлических направляющих на козырьке. Металл, пластик, пленки	Фирменные цвета	Внешняя или внутренняя, светодиодами

Условные обозначения

----- - единая горизонтальная ось размещения объектов

 - место допустимого размещения средств размещения информации, рекламных конструкций.

 - позиция согласно ведомости средств размещения информации, рекламных конструкций

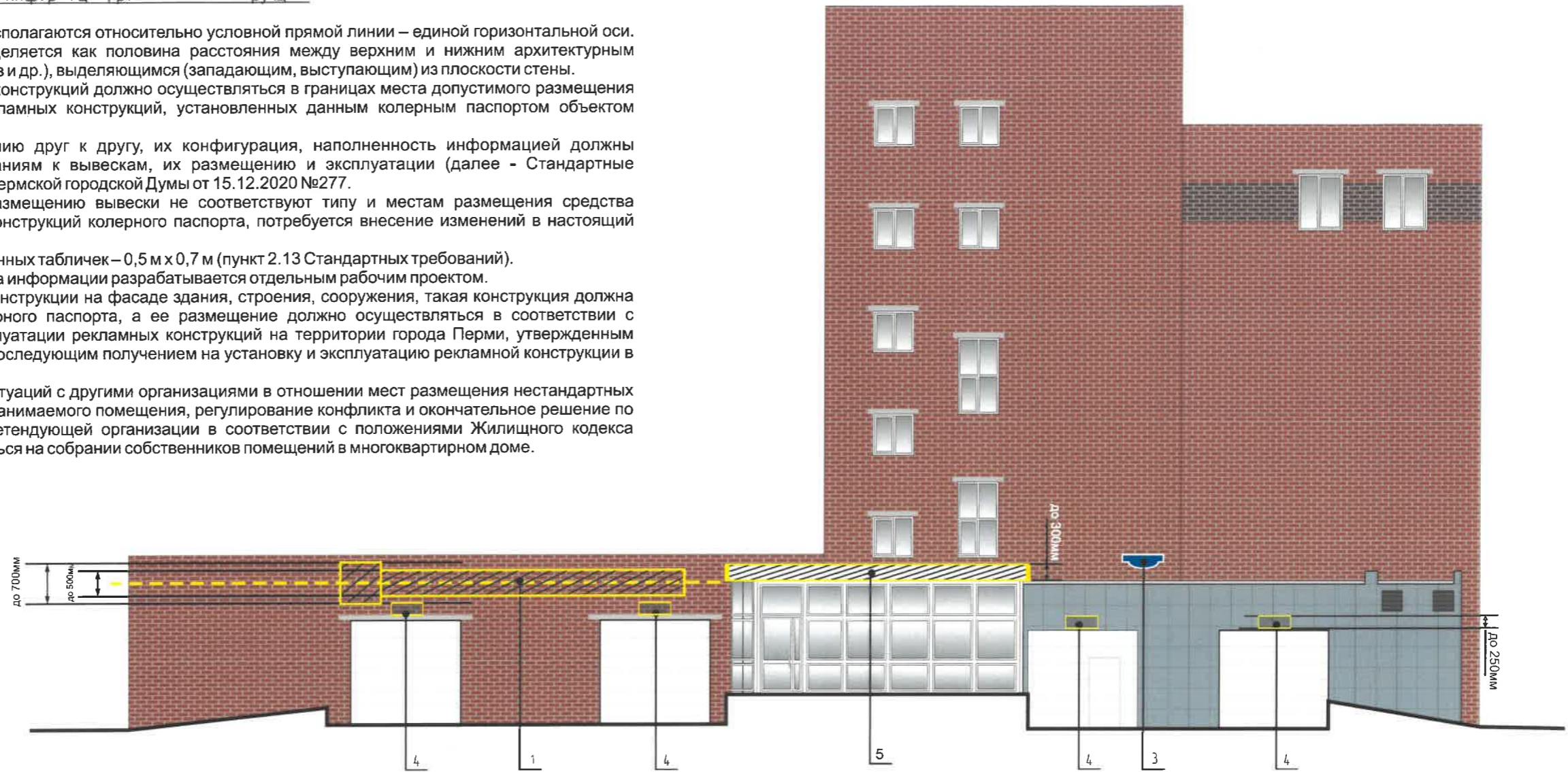
Управление архитектуры и городского дизайна
ДГА администрации г.Перми
СООТВЕТСТВУЕТ АРХИТЕКТУРНОМУ
ОБЛИКУ ГОРОДА ПЕРМИ
«06.05.2022»
Подпись: *Кафасевич*

						23/05-2022-AM			
						Колерный паспорт объекта капитального строительства по ул.Старцева, № 65, Свердловского района г.Перми			
Изм.	Кол.уч	Лист	№док	Подпись	Дата	Административное здание с коммерческими помещениями	Стадия	Лист	Листов
	Разраб.		Губанова Е. П.	<i>Е.П.</i>	23-05-22		П	8	10
						Размещение средств размещения информации, рекламных конструкций	ИП Калинина О. И.		

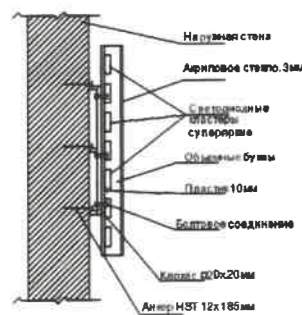
Главный фасад

Условия размещения средств размещения информации, рекламных конструкций.

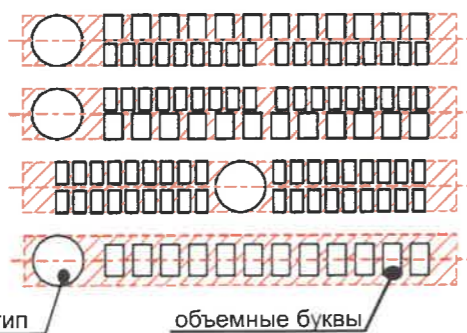
1. Место размещения информации располагаются относительно условной прямой линии – единой горизонтальной оси.
2. Местоположение оси на фасаде определяется как половина расстояния между верхним и нижним архитектурным элементом (окна, наличники, карниз, фриз и др.), выделяющимся (западающим, выступающим) из плоскости стены.
3. Размещение вывесок и рекламных конструкций должно осуществляться в границах места допустимого размещения средств размещения информации, рекламных конструкций, установленных данным колерным паспортом объектом капитального строительства.
4. Размещение вывесок по отношению друг к другу, их конфигурация, наполненность информацией должны соответствовать Стандартным требованиям к вывескам, их размещению и эксплуатации (далее - Стандартные требования), утвержденным Решением Пермской городской Думы от 15.12.2020 №277.
5. В случае, если планируемые к размещению вывески не соответствуют типу и местам размещения средства размещения информации, рекламных конструкций колерного паспорта, потребуется внесение изменений в настоящий колерный паспорт.
6. Максимальный размер информационных табличек – 0,5 м x 0,7 м (пункт 2.13 Стандартных требований).
7. Узел крепления каждого типа объекта информации разрабатывается отдельным рабочим проектом.
8. В случае размещения рекламной конструкции на фасаде здания, строения, сооружения, такая конструкция должна быть отражена в составе нового колерного паспорта, а ее размещение должно осуществляться в соответствии с действующим порядком установки эксплуатации рекламных конструкций на территории города Перми, утвержденным решением пермской городской Думы, с последующим получением на установку и эксплуатацию рекламной конструкции в установленном порядке.
9. В случае возникновения спорных ситуаций с другими организациями в отношении мест размещения нестандартных вывесок, расположенных не в границах занимаемого помещения, регулирование конфликта и окончательное решение по размещению вывесок той или иной претендующей организации в соответствии с положениями Жилищного кодекса Российской Федерации должно приниматься на собрании собственников помещений в многоквартирном доме.



Узел крепления средств размещения информации



Схемы компоновки объемных букв и/или логотипов относительно оси и места размещения средства размещения информации



Пример сгруппированных модульных табличек

1 этаж	Салон оптики
1 этаж	Организация
1 этаж	Зоомагазин
1 этаж	Организация
1 этаж	Организация
1 этаж	Зоомагазин

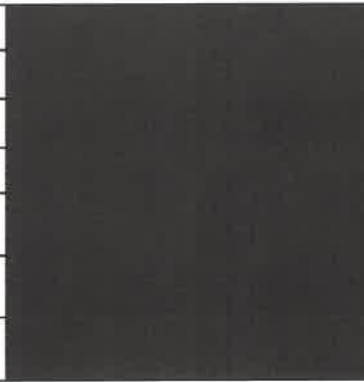
Управление архитектуры и городского дизайна
ДГА администрации г.Перми
**СООТВЕТСТВУЕТ АРХИТЕКТУРНОМУ
ОБЛИКУ ГОРОДА ПЕРМИ**
«06.05.2022»
Подпись: Чумаков


Условные обозначения


- единая горизонтальная ось размещения объектов
- место допустимого размещения средств размещения информации, рекламных конструкций.
- 1 - позиция согласно ведомости средств размещения информации, рекламных конструкций

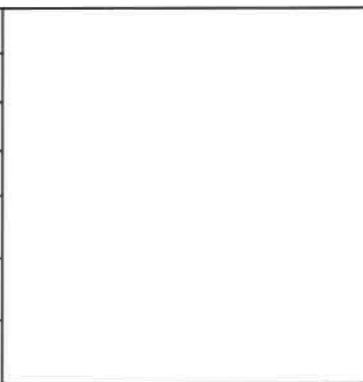
						23/05-2022-AM		
						Колерный паспорт объекта капитального строительства по ул.Старцева, № 65, Свердловского района г.Перми		
Изм.	Кол.уч.	Лист	Недок	Подпись	Дата			
Разраб.		Губанова Е. П.		<i>[Signature]</i>	23-05-22			
						Административное здание с коммерческими помещениями		
						Стадия	Лист	Листов
						П	9	10
						Размещение средств размещения информации, рекламных конструкций		
						ИП Калинина О. И.		

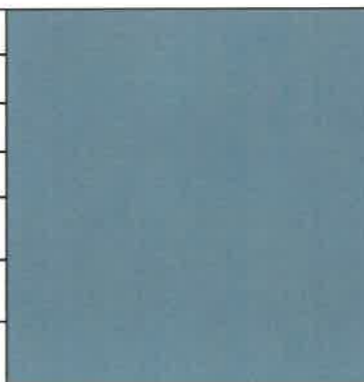
Эталоны колеров

Позиция согласно ведомости отделки фасадов	Координаты цвета в RAL 7024	C:	80	
		M:	60	
		Y:	50	
		K:	40	
		R:	71	
		G:	74	
		B:	80	
7				

Позиция согласно ведомости отделки фасадов	Координаты цвета в RAL 7004	C:	0	
		M:	0	
		Y:	0	
		K:	45	
		R:	158	
		G:	160	
		B:	161	
10,13				

Позиция согласно ведомости отделки фасадов	Координаты цвета в RAL 8004	C:	40	
		M:	80	
		Y:	80	
		K:	10	
		R:	143	
		G:	78	
		B:	53	
11				

Позиция согласно ведомости отделки фасадов	Координаты цвета в RAL 9003	C:	0	
		M:	0	
		Y:	0	
		K:	0	
		R:	244	
		G:	248	
		B:	244	
5, 6, 8, 9, 12				

Позиция согласно ведомости отделки фасадов	Координаты цвета в RAL 5014	C:	50	
		M:	20	
		Y:	0	
		K:	40	
		R:	108	
		G:	124	
		B:	152	
4				

СОГЛАСОВАНО
1^й заместитель начальника ДГА
г. Перми - главный архитектор
Д.Ю. Лапшин
20.05.22

Координаты цветов RAL приведены с сайта: <https://colorscheme.ru>
Каталоги цветов: RAL CLASSIC, RAL DESIGN

						23/05-2022-AM			
						Колерный паспорт объекта капитального строительства по ул. Старцева, № 65, Свердловского района г. Перми			
Изм.	Кол.уч.	Лист	Недок	Подпись	Дата	Административное здание с коммерческими помещениями	Стадия	Лист	Листов
							П	10	10
						Эталоны колеров	ИП Калинина О. И.		