

ООО "ТитанПроект"

от 06.06.2022 № 059-22-01-26-2010

Заказчик: АО «Медицинский центр «Философия красоты и здоровья»

ПАСПОРТ ВНЕШНЕГО ОБЛИКА ОБЪЕКТА КАПИТАЛЬНОГО СТРОИТЕЛЬСТВА (КОЛЕРНЫЙ ПАСПОРТ)

АДРЕС ОБЪЕКТА: г. Пермь, административный район Мотовилихинский,
улица КИМ, здание (строение) № 64

Шифр 258-2020-ОФ

Согласовано с учетом письма Государственной инспекции по охране объектов культурного наследия Пермского края от 14.06.2022 № 55-01-Н.2-1308

ПЕРМЬ, 2022 г.

Инв.№ подл.	Подп. и дата	Взам. инв.№

Ведомость чертежей

Лист	Наименование	Примечание
1	Общие данные	
2	Общие данные	
3	Визуализация фасадов	
4	Главный и дворовой фасады	
5	Боковые фасады	
6	Размещение средств размещения информации, рекламных конструкций	
7	Эталоны колеров	

Ведомость отделки фасадов

Поз.	Элемент фасада	Эталон цвета	Обознач.	Вид отделки	Прим.
1	Основное поле стен (тип 1)		RAL 2008	Композитные панели кассетного типа	
2	Основное поле стен (тип 2)		RAL 6016	Композитные панели кассетного типа	
3	Цоколь, ступени		RAL 6011	Керамогранитная плитка, окраска	
4	Переплеты окон		RAL 9003	Металлопластик	
5	Козырьки крылец		RAL 6016	Профнастил	
6	Двери выходов из подвала, двери и решетка дизель генераторной		RAL 7035	Порошковая окраска в заводских условиях	
7	Ограждения пандусов, крылец, балконов		RAL 7004	Нержавеющая сталь, окраска атмосферостойкой краской	
			-	Хромированная сталь	
8	Корзина для кондиционера (тип 1)		RAL 2008	Лист перфорированный оцинк	
9	Корзина для кондиционера (тип 2)		RAL 6016	Лист перфорированный оцинк	
10	Входные двери		RAL 9003	Металлопластик	
11	Отливы		RAL 9003	Оцинкованная сталь с полимерным покрытием	
12	Нащельник парапета		RAL 7047	Оцинкованная сталь, порошковая окраска	
13	Стойки крылец		RAL 2008	Сталь, порошковая окраска	

Пояснительная записка

Объект капитального строительства - 6-этажное здание хирургического корпуса медицинского центра «Философия красоты и здоровья», расположенное по адресу: г.Пермь, ул.КИМ,64;

Год постройки и ввода в эксплуатацию: 2022-2023 гг;

В плане здание сложной конфигурации;

Тип постройки: монолитно-каркасная, индивидуальный проект;

Кровля: плоская.

Ранее разработанные колерные паспорта: не разрабатывались;

Нахождение в границах зон объектов культурного наследия: согласно Приказу Государственной инспекции по охране объектов культурного наследия Пермского края от 15.08.2018 № СЭД-55-01-05-430 рассматриваемый объект капитального строительства расположен в границах подзоны ДМ-05-4 территории объекта культурного наследия - достопримечательного места «Соцгородок «Рабочий поселок».

Настоящим колерным паспортом:

Вносятся изменения в ранее разработанный колерный паспорт от 24.02.2022 № 059-22-01-26-704, шифр: 258-2020-ОФ (согл.16.03.2022) в части изменения раскладки панелей, установки балконов и новой входной группы, которые не повлекут к нарушению архитектурного облика здания.

Цветовое решение и применяемые материалы обеспечивают комплексное решение всех элементов фасадов, единство архитектурного облика здания. Средства размещения информации, рекламные конструкции не нарушат архитектурный облик здания.

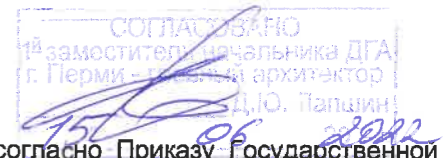
Раздел «Архитектурно-художественная подсветка» настоящим колерным паспортом не разрабатывается, поскольку здание расположено вне границ центрального планировочного района г.Перми и у собственника здания отсутствует намерение по устройству подсветки его фасадов. Освещение фасада осуществляется за счет свечения окон и вывесок.

В соответствии с Градостроительным кодексом Российской Федерации, решением Пермской городской Думы от 15.12.2020 № 277 «Об утверждении Правил благоустройства территории города Перми» и постановлением администрации города Перми от 22.02.2017 № 130 «Об утверждении формы и Порядка согласования паспорта внешнего облика объекта капитального строительства (колерного паспорта)» проекты колерных паспортов либо проекты изменений в колерные паспорта не являются разрешительной документацией на строительство, реконструкцию объекта капитального строительства; не являются правовым основанием на устройство пристроек, навесов, козырьков и других архитектурных элементов объекта капитального строительства.

Предметом согласования данного колерного паспорта являются: принятые цветовые решения элементов фасада, применяемые материалы существующего объекта недвижимости, а также определение возможных типов размещения средств размещения информации на нем. Средства размещения информации, рекламные конструкции, не соответствующие типу и местам их возможного размещения, подлежат демонтажу.

До начала проведения работ по реконструкции, ремонту объекта необходимо разработать и согласовать с органом исполнительной власти, осуществляющим функции в области охраны объектов культурного наследия, раздел об обеспечении сохранности объекта культурного наследия в соответствии с п.2 ст.36 Федерального закона от 25.06.2002 № 73-ФЗ «Об объектах культурного наследия (памятниках истории и культуры) народов Российской Федерации».

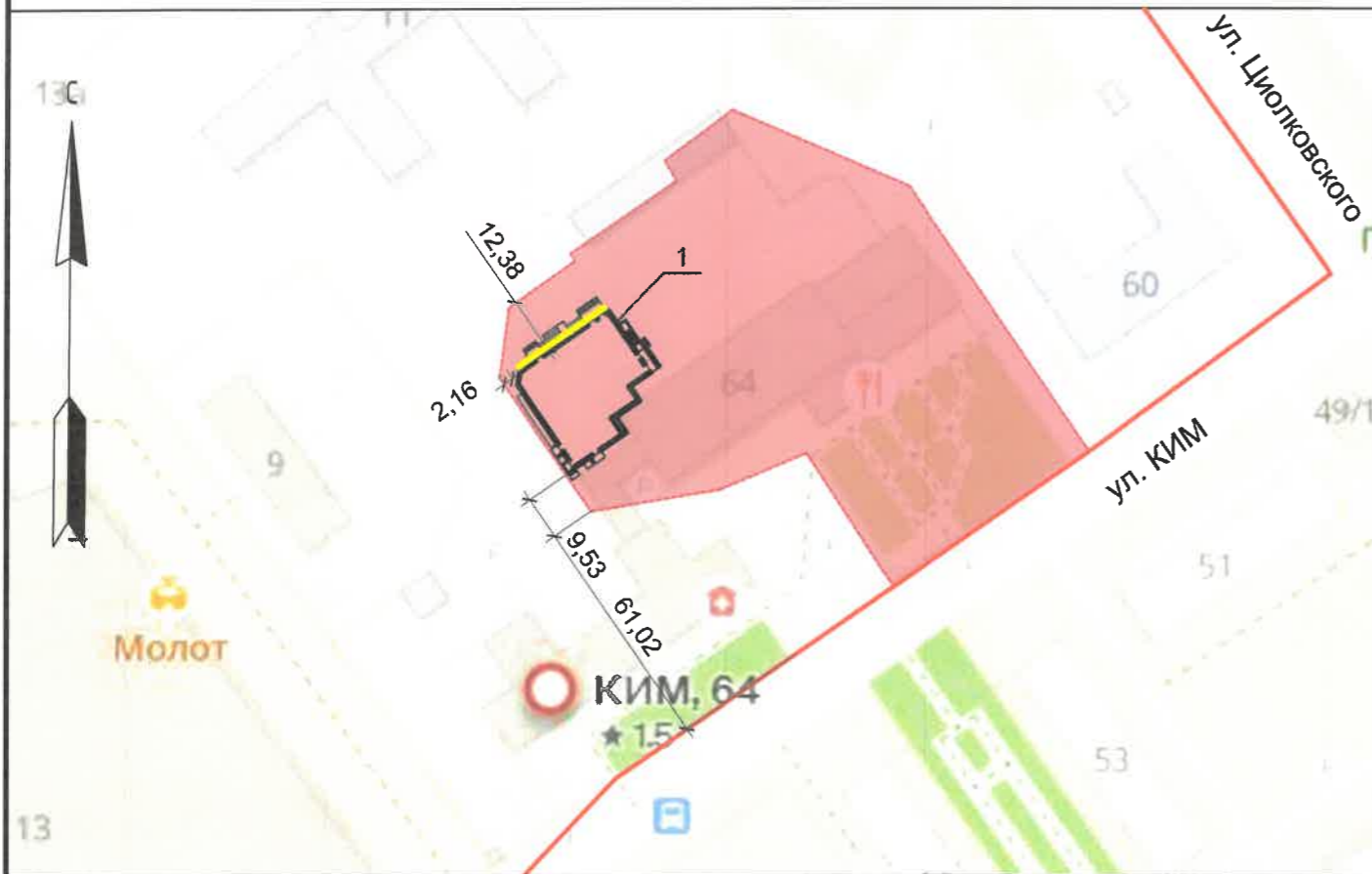
Согласно Распоряжению Правительства Пермского края от 29.04.2021 № 95-рп утвержденному межведомственного плана мероприятий по профилактике и пресечению противоправных действий несовершеннолетних и молодежи, связанных с незаконным нанесением надписей и графических изображений на фасады зданий и сооружений необходимо предусматривать при реставрации и ремонте фасадов зданий и сооружений, являющихся объектами культурного наследия и находящихся в муниципальной собственности, использование защитных (антивандалных) покрытий (краски, штукатурки со специальными компонентами, прозрачные лаки) и (или) защитных фасадных конструкций (ограждения, сетка).



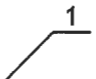



Взам. инв. N
Подп. и дата
Инв. N подл.

						258-2020-ОФ		
						Колерный паспорт объекта капитального строительства по ул. КИМ, №64 Мотовилихинского района, г. Перми		
Изм.	Кол.уч	Лист	Ндок.	Подпись	Дата	Здание хирургического корпуса АО «Медицинский центр «Философия красоты и здоровья»		
						Стадия	Лист	Листов
Разработал	Бабина Л.А.			06.22		П	1	7
Проверил	Осетрин А.В.			06.22				
Н. контр.	Паршакова Е.А.			06.22		Общие данные		
						ООО "ТитанПроект" г. Пермь		

Ситуационный план



Условные обозначения

-  - Здание хирургического корпуса АО «Медицинский центр «Философия красоты и здоровья»
-  - Граница земельного участка с кад.номером 59:01:4311088:8
-  - Красная линия
-  - Фасады, где размещены средства размещения информации, рекламных конструкций

Ведомость ссылочных и прилагаемых документов

Обозначение	Наименование	Примечание
<u>Ссылочные документы</u>		
Приказ Государственной инспекции по контролю за объектами культурного наследия Пермского края № СЭД-55-01-05-430 от 15.08.2018	О включении в Единый государственный реестр объектов культурного наследия (памятников истории и культуры) народов Российской Федерации	
Постановление Администрации города Перми № 130 от 22.02.2017	Об утверждении формы и Порядка согласования паспорта внешнего облика объекта капитального строительства (колерного паспорта)	
Решение Пермской городской Думы № 277 от 15.12.2020	Об утверждении Правил благоустройства территории города Перми	
№Исх.55-01-19.2-227 от 10.12.2021	Решение Государственной инспекции по охране объектов культурного наследия Пермского края	Утверждено 09.12.2021
Ранее согласованные/ действующие колерные паспорта: № 059-22-01-26-704 от 24.02.2022	Колерный паспорт объекта капитального строительства по ул.КИМ,64 в Мотовилихинском районе города Перми, шифр: 258-2020-ОФ	согласован 16.03.2022

Инструкция

о порядке производства работ, связанных с окраской фасадов и всех наружных частей зданий, сооружений, строений, расположенных на территории города Перми

1. Окраска (отделка) фасадов и всех наружных частей зданий, сооружений, строений, расположенных на территории города Перми, может производиться лишь на основании паспорта внешнего облика объекта капитального строительства (колерного паспорта), согласованного с департаментом градостроительства и архитектуры администрации г.Перми (далее-ДГА).

2. До начала процесса окраски (отделки) здания или какого-либо сооружения должны быть произведены работы по капитальному ремонту всех без исключения его наружных частей, подлежащих окраске.

3. До начала ремонта зданий, имеющих газосветовую рекламу, сообщить рекламодателю о предстоящих работах на фасаде здания с целью сохранения вывесок либо их демонтажа.

4. Полуразрушенные и разрушенные архитектурные художественно-скульптурные элементы фасада: карнизы, фризы, колонны, пилястры, сандрики, кронштейны, обрамления проемов, различные лепные украшения, барельефы, мозаика, художественная роспись и т.д.. подлежат обязательному восстановлению в своем первоначальном виде. Категорически запрещается производить окраску здания без предварительного восстановления указанных элементов декора фасада.




5. Металлические поверхности отдельных элементов фасада: чугунные решетки, ограждения балконов и лестниц, элементы входных групп, двери, кронштейны и прочие архитектурно-художественные элементы фасада перед окраской очищаются от грязи, ржавчины, старой краски и покрываются вновь атмосферостойкой краской для металлических поверхностей.

6. В соответствии с выданными образцами цвета (колерами) на окраску (отделку) здания организация, производящая ремонт здания, составляет пробные образцы цвета, которые наносятся на подготовленную для покраски поверхность стены в уровне 1-го этажа здания (не выше 1,5 метров от земли).

7. Проверку и согласование пробного образца цвета (выкрас колера) производит уполномоченный представитель ДГА. Без указанных проверки и согласования производить окраску (отделку) фасадов здания категорически запрещается.

8. Домоуправления, организации и учреждения, производящие окраску (отделку) и связанный с нею ремонт фасадов здания, несут ответственность за выполнение настоящей инструкции и могут быть привлечены к административной ответственности за ее нарушение в соответствии со статьей 6.8.2 «Нарушение требований к внешнему виду фасадов зданий, строений, сооружений» Закона Пермского края от 06.04.2015 №460-ПК «Об административных правонарушениях в Пермском крае».

9. По всем вопросам, связанным с производством работ, необходимо обращаться в ДГА по адресу: г. Пермь, ул. Сибирская, 15, каб. 315, тел.212-76-98.

						258-2020-ОФ		
						Колерный паспорт объекта капитального строительства по ул. КИМ, №64 Мотовилихинского района, г. Перми		
Изм.	Кол.уч	Лист	Ндок.	Подпись	Дата	Здание хирургического корпуса АО «Медицинский центр «Философия красоты и здоровья»		
						Стадия	Лист	Листов
Разработал	Бабина Л.А.				06.22	П	2	
Проверил	Осетрин А.В.				06.22			
Н. контр.	Паршакова Е.А.				06.22	Общие данные		ООО "ТитанПроект" г. Пермь

Взам. инв. N

Подп. и дата

Инв. N подл.

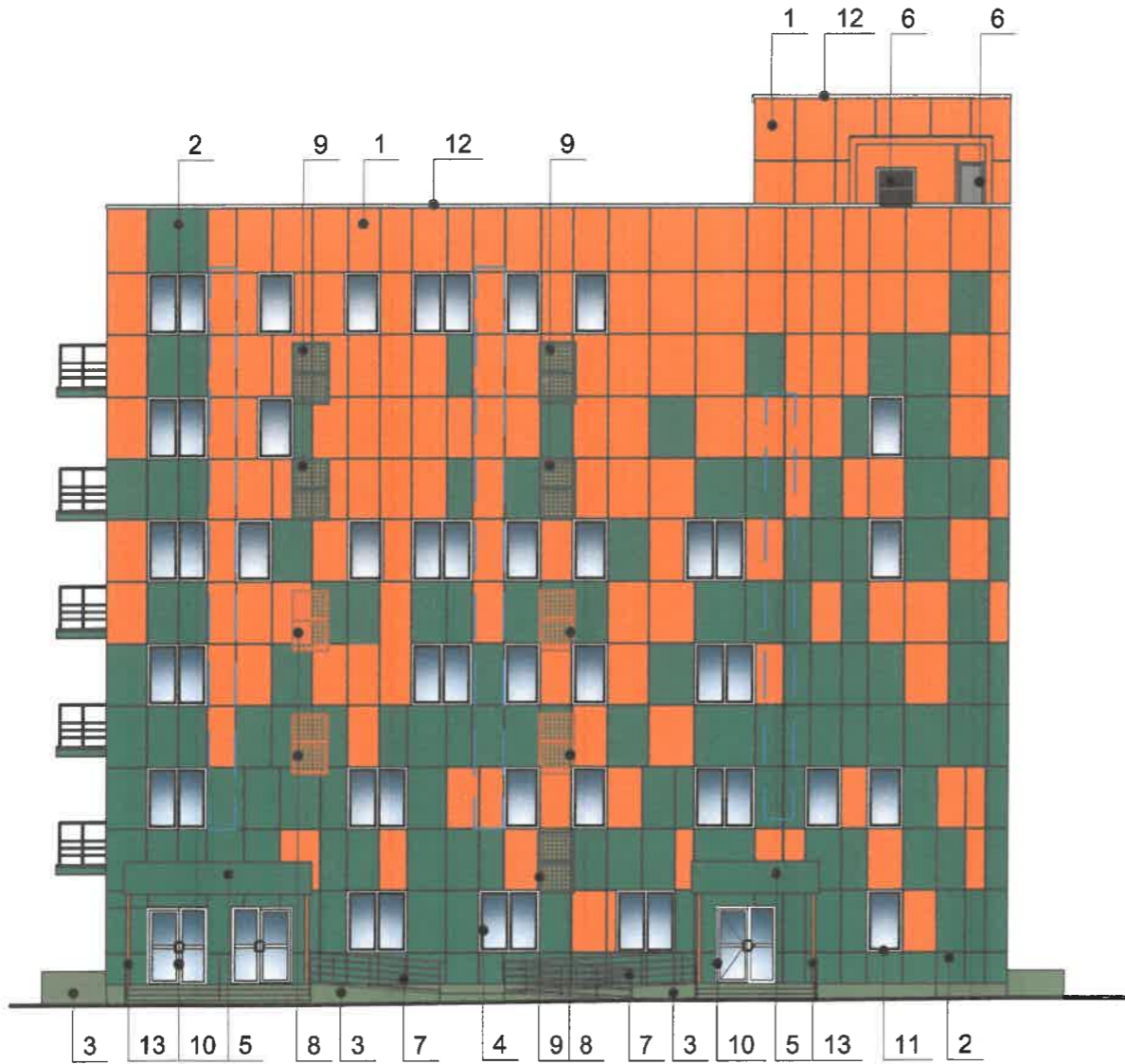


Примечание:
В данном колерном паспорте представлены визуализации, которые представляют общую концепцию проекта и могут отличаться от фасадов колерного паспорта.

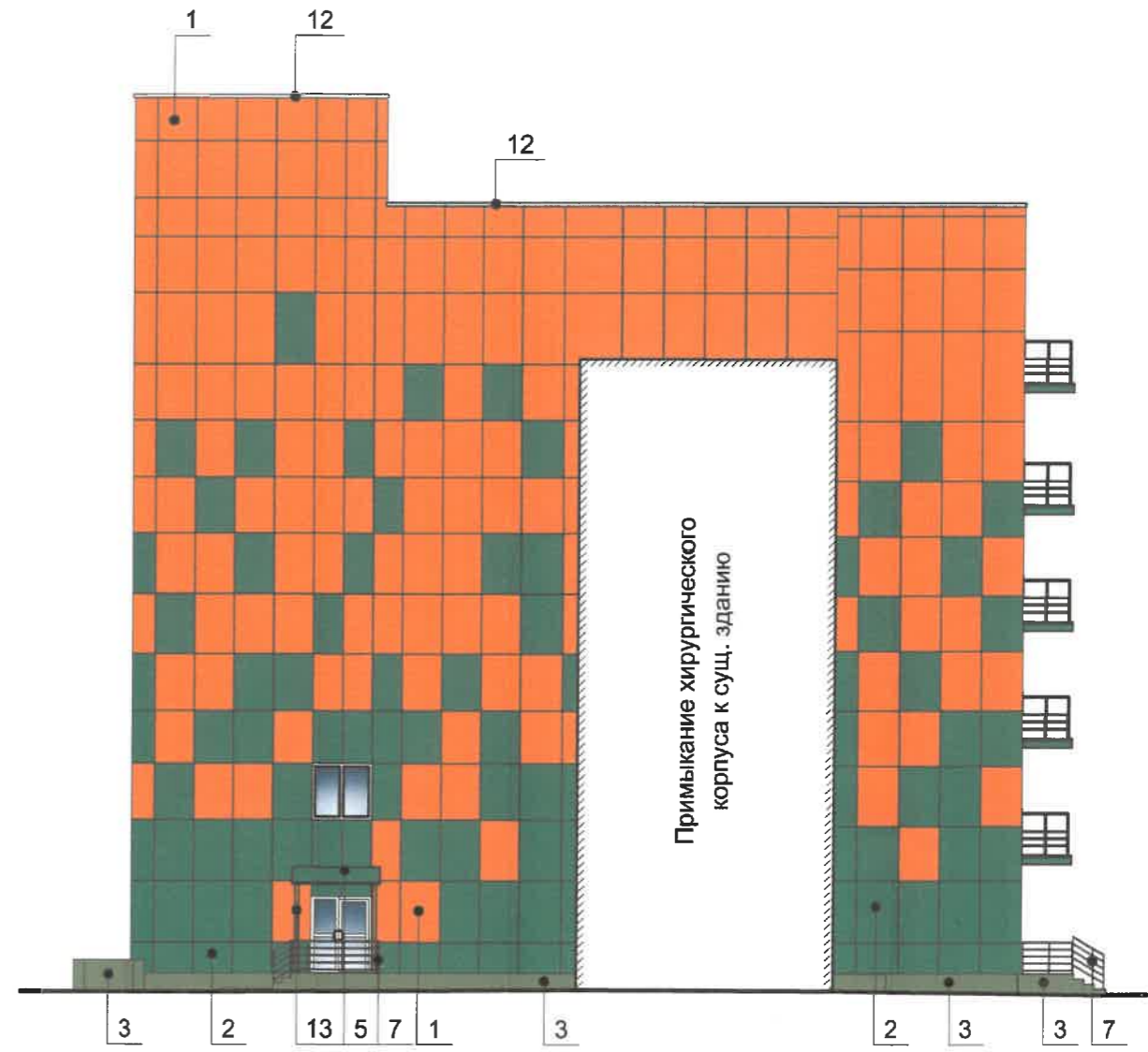
						258-2020-ОФ		
						Колерный паспорт объекта капитального строительства по ул. КИМ, №64 Мотовилихинского района, г. Перми		
						Здание хирургического корпуса АО «Медицинский центр «Философия красоты и здоровья»		
Изм.	Кол.уч	Лист	Ндок.	Подпись	Дата	Стадия	Лист	Листов
Разработал		Бабина Л.А.			06.22	П	3	
Проверил		Осетрин А.В.			06.22			
Н. контр.		Паршакова Е.А.			06.22	ООО "ТитанПроект" г. Пермь		

Инв.№ подл. Подп. и дата Взам. инв.№

Главный фасад



Дворовой фасад



Условные обозначения



- Места возможного размещения дополнительного оборудования фасадов



- Выноска и номер позиции согласно ведомости отделки фасадов (лист 1)

СОГЛАСОВАНО
1^й заместитель начальника ДГА
г. Перми - главный архитектор
Д.Ю. Лалшин
16.06.2022

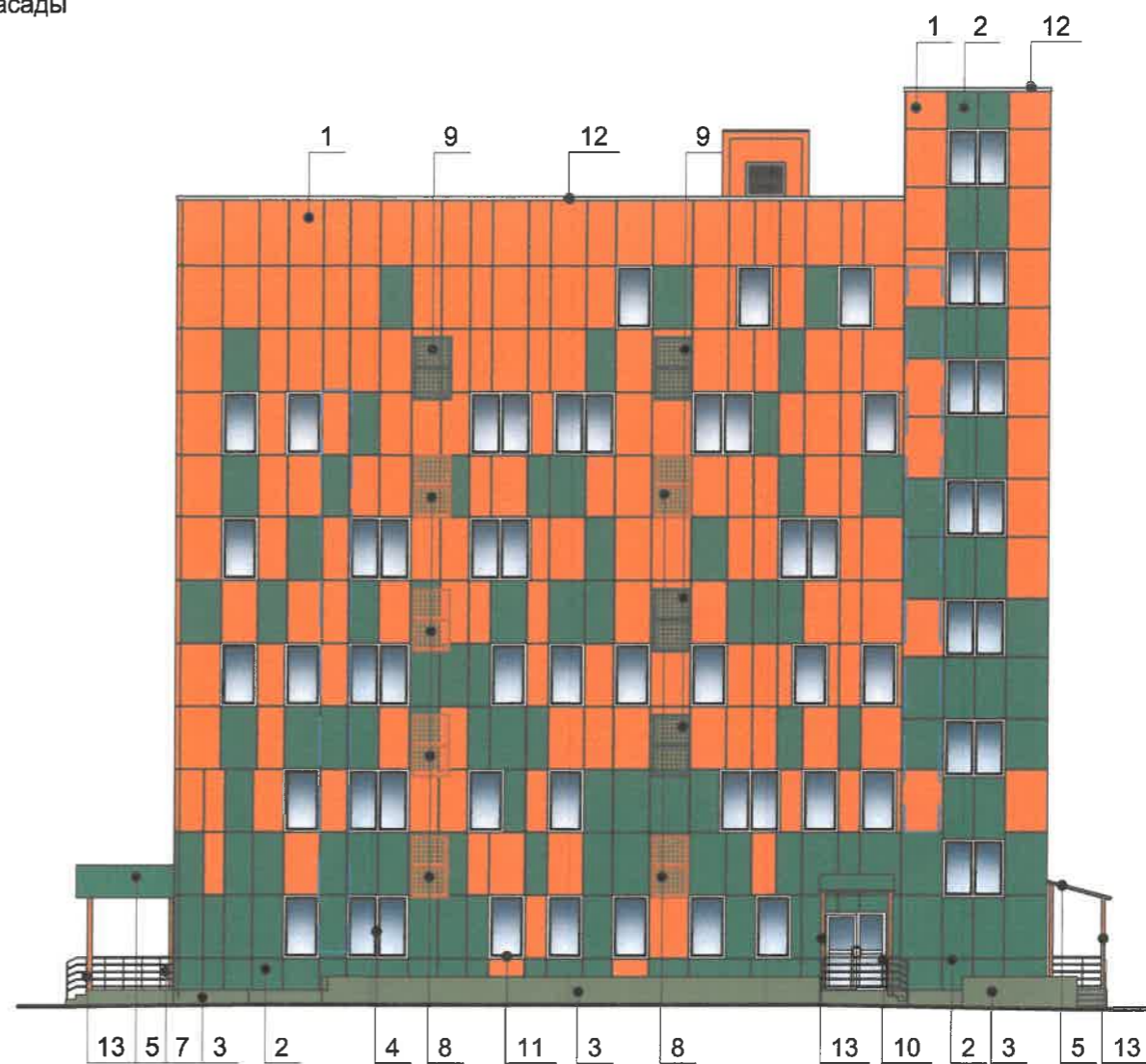
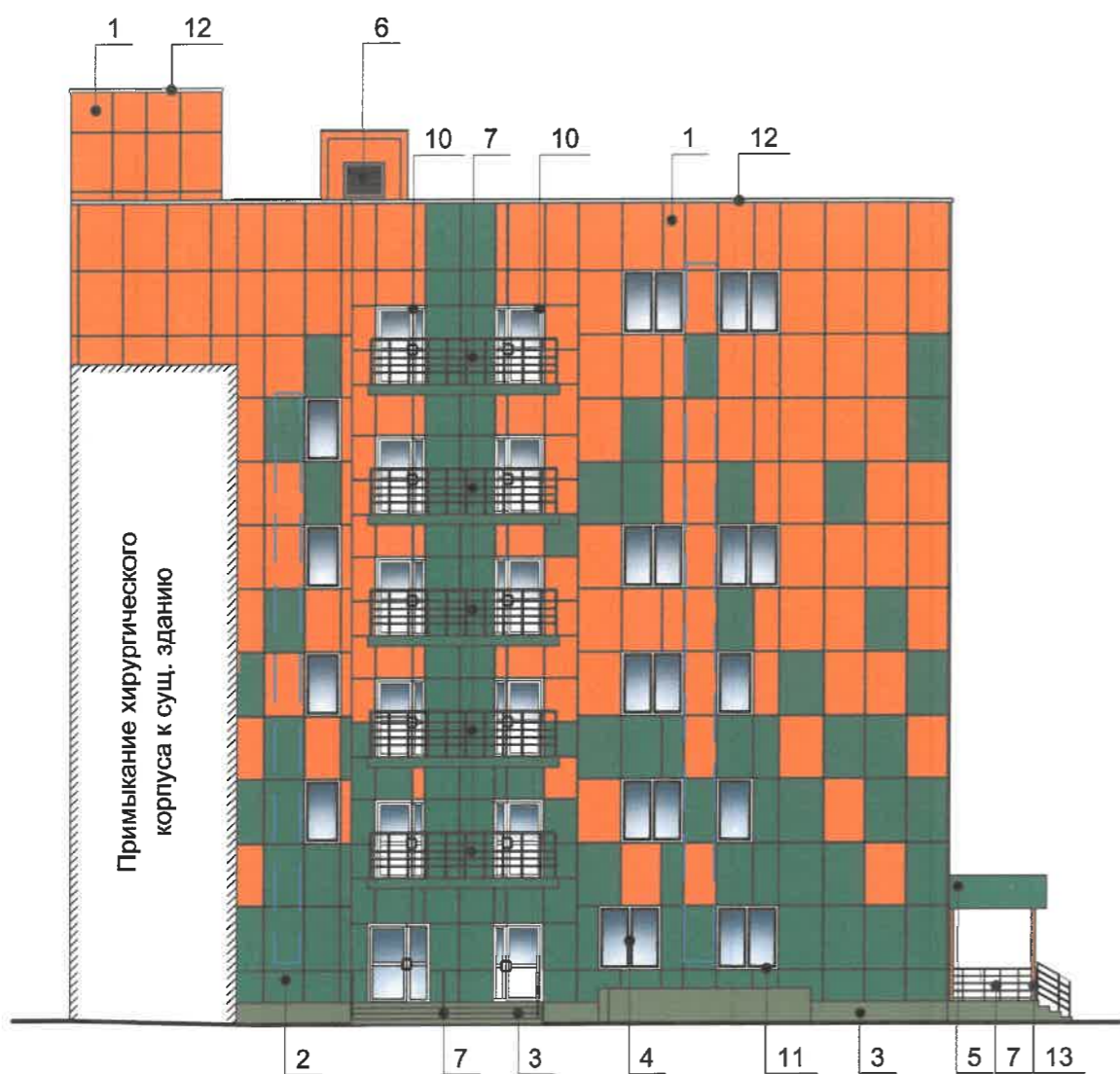
Примечание:

1. В соответствии с Приказом Государственной инспекции по охране объектов культурного наследия Пермского края от 15.08.2018 № СЭД-55-01-05-430 «Об установлении границ территории, предмета охраны и требований к осуществлению деятельности в границах территории объекта культурного наследия и к градостроительным регламентам в границах территории объекта культурного наследия - достопримечательного места «Соцгородок "Рабочий поселок» (далее - Приказ) установлен предельно допустимый размер выступа элементов зданий и сооружений из плоскости наружной стены фасада здания (крыльца, навесы): не более 1,2 м.
2. Согласно данному Приказу запрещается сооружение внешних тамбуров входных групп, размещение на фасадах антенн, наружных блоков вентиляции и кондиционирования, вентиляционных труб, элементов систем газоснабжения и других технологических элементов здания.
3. Размещение указанных технологических элементов на фасадах здания должно быть обязательно согласовано с Государственной инспекцией по охране объектов культурного наследия Пермского края.

						258-2020-ОФ			
						Колерный паспорт объекта капитального строительства по ул. КИМ, №64 Мотовилихинского района, г. Перми			
Изм.	Кол.уч	Лист	Ндок.	Подпись	Дата	Здание хирургического корпуса АО «Медицинский центр «Философия красоты и здоровья»	Стадия	Лист	Листов
Разработал	Бабина Л.А.			<i>Л.А. Бабина</i>	06.22		П	4	
Проверил	Осетрин А.В.			<i>А.В. Осетрин</i>	06.22				
Н. контр.	Паршакова Е.А.			<i>Е.А. Паршакова</i>	06.22	Главный и дворовой фасады	ООО "ТитанПроект" г. Пермь		

Взам. инв. N
Подп. и дата
Инв. N подл.

Боковые фасады



Условные обозначения



- Места возможного размещения дополнительного оборудования фасадов



- Выноска и номер позиции согласно ведомости отделки фасадов (лист 1)

СОГЛАСОВАНО
 заместитель начальника ДГА
 г. Пермь - главный архитектор
 Д.С. Гапшин
 06.22.2022

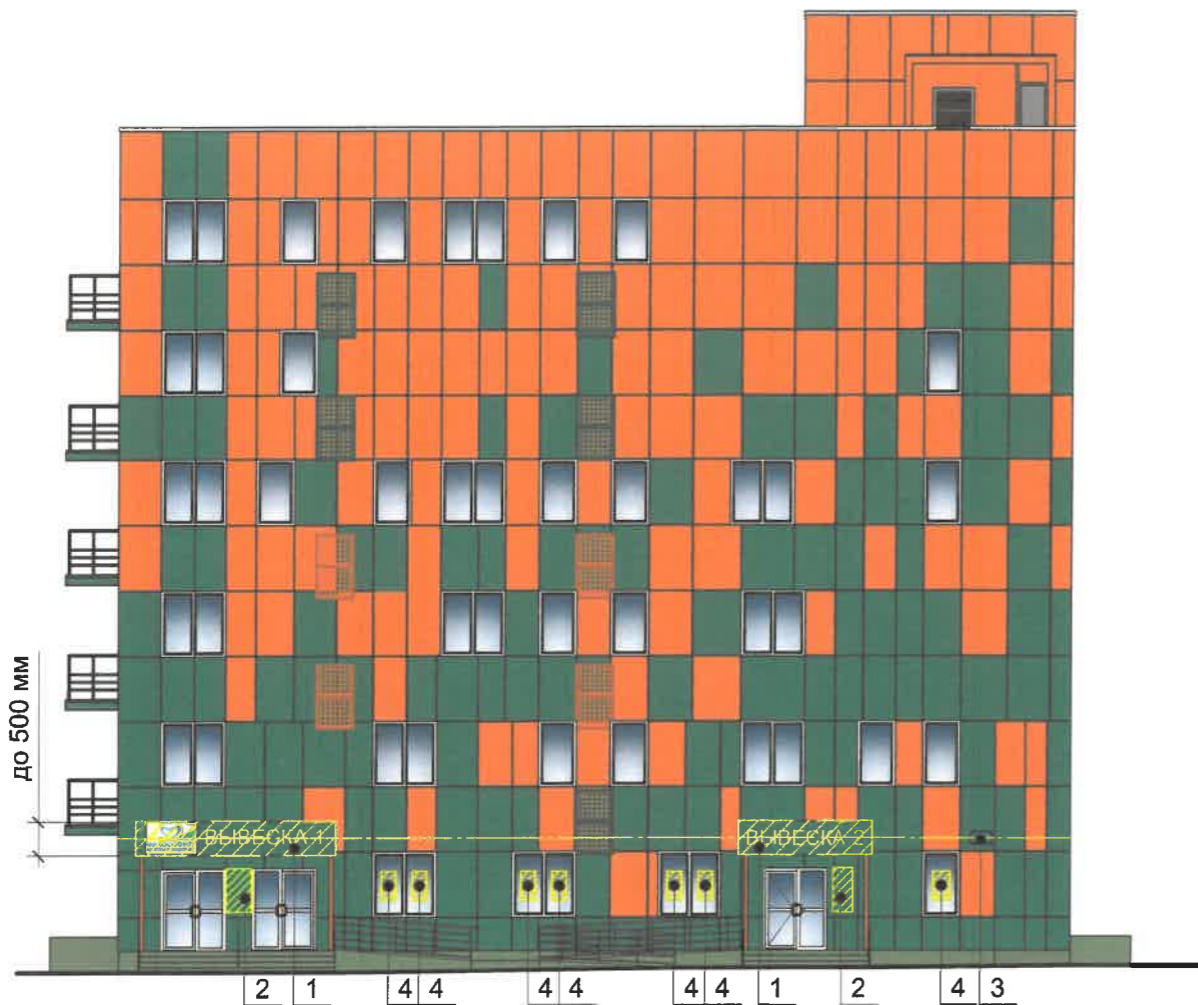
Примечание:

1. Дополнительное оборудование - размещаемые на фасадах здания, строения, сооружения системы технического обеспечения эксплуатации зданий, строений, сооружений (наружные блоки систем кондиционирования и вентиляции, маскирующие ограждения (экраны, решетки), вентиляционные трубопроводы, антенны, видеокамеры наружного наблюдения, электрощиты, кабельные линии, иное подобное оборудование), защитные устройства (решетки, рольставни), почтовые ящики, часы, банкоматы, элементы архитектурно-художественной подсветки, флагштоки и иное оборудование.

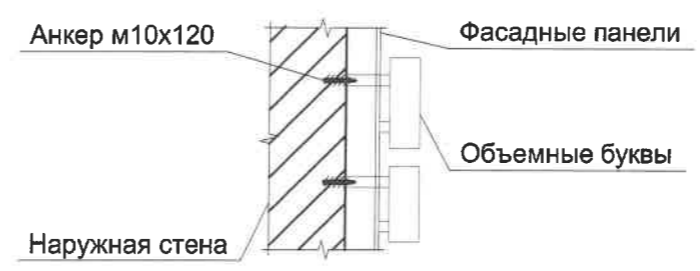
2. Согласно Приказу Государственной инспекции по охране объектов культурного наследия Пермского края от 15.08.2018 № СЭД-55-01-05-430 антенны, наружные блоки вентиляции и кондиционирования, вентиляционные трубы, элементы системы газоснабжения и другие технологические элементы зданий и сооружений могут размещаться на кровле объектов капитального строительства компактными упорядоченными группами с использованием единой несущей основы, в том числе с устройством ограждения, а также на фасадах, не обращенных к историческим линиям застройки и не примыкающих к ним.

Инв.№ подл. | Подп. и дата | Взам. инв.№

						258-2020-ОФ			
						Колерный паспорт объекта капитального строительства по ул. КИМ, №64			
						Мотовилихинского района, г. Пермь			
Изм.	Кол.уч	Лист	Ндок.	Подпись	Дата	Здание хирургического корпуса АО «Медицинский центр «Философия красоты и здоровья»	Стадия	Лист	Листов
Разработал	Бабина Л.А.			<i>Л.А. Бабина</i>	06.22		П	5	
Проверил	Осетрин А.В.			<i>А.В. Осетрин</i>	06.22				
Н. контр.	Паршакова Е.А.			<i>Е.А. Паршакова</i>	06.22	Боковые фасады	ООО "ТитанПроект" г. Пермь		



Узел крепления средств размещения информации



Схемы компоновки объемных букв и/или логотипов относительно оси и места размещения информации



Пример сгруппированных модульных табличек

модуль 1	О	САЛОН ОПТИКИ
модуль 2		ОРГАНИЗАЦИЯ
1 этаж	к	ЗООМАГАЗИН
1 этаж от 10 до 14	⚙	ОРГАНИЗАЦИЯ
1 этаж от 15 до 20		ОРГАНИЗАЦИЯ
модуль 4	🐾	ЗООМАГАЗИН

Ведомость средств размещения информации, рекламных конструкций

№	Тип объекта, материал, способы крепления	Цвет (с указанием RAL)	Наличие подсветки
1	Вывеска - объемные буквы и/или логотипы без подложки на металлических направляющих в цвет фасада на козырьке. Металл, оргстекло, пластик, пленки.	Фирменные цвета	Без подсветки
2	Информационная табличка (режимник). Одиночная (500x700 мм) или модульная. Оргстекло, пластик, металл, выклейки.	Фирменные цвета	Без подсветки
3	Указатель с наименованием улицы и номером дома (здания). Пластик, металл (пункт 11.4.2 Решения Пермской городской Думы от 15.12.2020 №227).	Синий (R-0, G-20, B-120), белый	Без подсветки
4	Информация - не сплошная пленочная аппликация в виде текста или контурного изображения на стекле. Площадь выклейки - не более 30% от площади одного поля остекления. Самоклеющиеся пленки по стеклу или вывеска - панно (постер или световой короб), размещенное в оконном проеме за стеклом. Площадь панно - не более 50% от площади одного поля остекления. Металл, пластик, пленки.	Фирменные цвета	Без подсветки

Управление архитектуры и городского дизайна
ДГА администрации г.Перми
**СООТВЕТСТВУЕТ АРХИТЕКТУРНОМУ
ОБЛИКУ ГОРОДА ПЕРМИ**
«15.06.2022»
Подпись: [Signature]

Условные обозначения

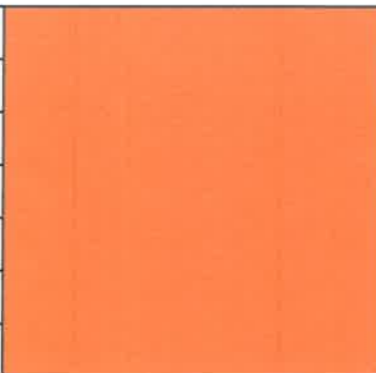
- Место допустимого размещения средств размещения информации, рекламных конструкций
- Единая горизонтальная ось средств размещения информации
- Выноска и номер позиции согласно ведомости средств размещения информации, рекламных конструкций

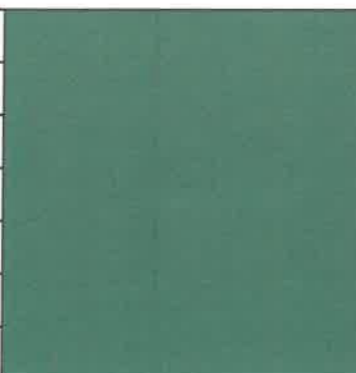
Условия размещения средств размещения информации, рекламных конструкций.


- Согласно Приказу Государственной инспекции по охране объектов культурного наследия Пермского края от 15.08.2018 № СЭД-55-01-05-430 «Об установлении границ территории, предмета охраны и требований к осуществлению деятельности в границах территории объекта культурного наследия и к градостроительным регламентам в границах территории объекта культурного наследия - достопримечательного места «Соцгородок "Рабочий поселок» запрещается:
 - размещение рекламных конструкций и вывесок с размером информационного поля, превышающим 1,2 м по короткой стороне или 1,8 м по длинной стороне, в том числе транспарантов-перетяжек, за исключением вывесок в виде отдельных накладных букв без использования подложки, размещаемых на фасадах;
 - размещение на фасадах рекламных конструкций и вывесок, совокупная площадь которых превышает 5% площади фасада;
 - размещение рекламных конструкций и вывесок, перекрывающих архитектурные элементы фасадов зданий.
- Места размещения информации располагаются относительно условной прямой линии – единой горизонтальной оси. Местоположение оси на фасаде определяется как половина расстояния между верхним и нижним архитектурным элементом (окна, наличники, карниз, фриз и др.), выделяющимся (западающим, выступающим) из плоскости стены.
- Размещение вывесок и рекламных конструкций должно осуществляться в границах места допустимого размещения средств размещения информации, рекламных конструкций, установленных данным колерным паспортом объектом капитального строительства.
- Размещение вывесок по отношению друг к другу, их конфигурация, наполненность информацией должны соответствовать Стандартным требованиям к вывескам, их размещению и эксплуатации (далее - Стандартные требования), утвержденным Решением Пермской городской Думы от 15.12.2020 №277.
- В случае, если планируемые к размещению вывески не соответствуют типу и местам размещения средства размещения информации, рекламных конструкций колерного паспорта, потребуется внесение изменений в настоящий колерный паспорт.
- Максимальный размер информационных табличек – 0,5 м x 0,7 м (пункт 2.13 Стандартных требований).
- Узел крепления каждого типа объекта информации разрабатывается отдельным рабочим проектом.
- В случае размещения рекламной конструкции на фасаде здания, строения, сооружения, такая конструкция должна быть отражена в составе нового колерного паспорта, а ее размещение должно осуществляться в соответствии с действующим порядком установки эксплуатации рекламных конструкций на территории города Перми, утвержденным решением Пермской городской Думы, с последующим получением на установку и эксплуатацию рекламной конструкции в установленном порядке.

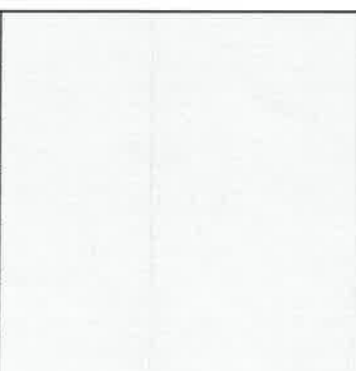
Взам. инв. N
Подп. и дата
Инв. N подл.


						258-2020-ОФ			
						Колерный паспорт объекта капитального строительства по ул. КИМ, №64 Мотовилихинского района, г. Перми			
Изм.	Кол.уч	Лист	Ндок.	Подпись	Дата	Здание хирургического корпуса АО «Медицинский центр «Философия красоты и здоровья»	Стадия	Лист	Листов
Разработал	Бабина Л.А.			[Signature]	06.22		П	6	
Проверил	Осетрин А.В.			[Signature]	06.22				
Н. контр.	Паршакова Е.А.			[Signature]	06.22	Размещение средств размещения информации, рекламных конструкций	ООО "ТитанПроект" г. Пермь		

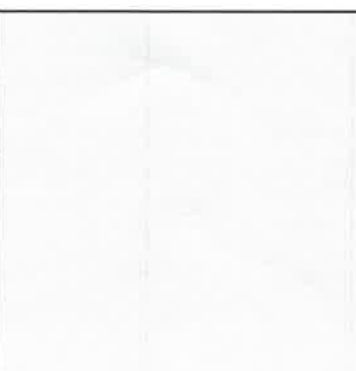
Позиция согласно ведомости отделки фасадов	RAL 2008	C:	0	
		M:	50	
		Y:	100	
		K:	0	
		R:	243	
		G:	117	
		B:	44	
1, 8, 13				

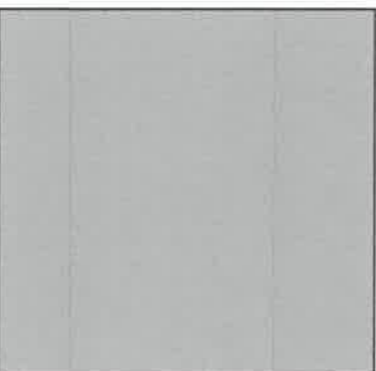
Позиция согласно ведомости отделки фасадов	RAL 6016	C:	100	
		M:	0	
		Y:	70	
		K:	15	
		R:	2	
		G:	106	
		B:	82	
2, 5, 9				

Позиция согласно ведомости отделки фасадов	RAL 6011	C:	50	
		M:	13	
		Y:	70	
		K:	20	
		R:	102	
		G:	130	
		B:	91	
3				

Позиция согласно ведомости отделки фасадов	RAL 7035	C:	20	
		M:	14	
		Y:	14	
		K:	0	
		R:	203	
		G:	208	
		B:	204	
6				

Позиция согласно ведомости отделки фасадов	RAL 9003	C:	0	
		M:	0	
		Y:	0	
		K:	0	
		R:	244	
		G:	248	
		B:	244	
4, 10, 11				

Позиция согласно ведомости отделки фасадов	RAL 7047	C:	0	
		M:	0	
		Y:	0	
		K:	12	
		R:	207	
		G:	208	
		B:	207	
12				

Позиция согласно ведомости отделки фасадов	RAL 7004	C:	7	
		M:	4	
		Y:	4	
		K:	33	
		R:	158	
		G:	160	
		B:	161	
7				

СОГЛАСОВАНО
1^й заместитель начальника ДГА
г. Пермь - главный архитектор
Д.А. Лазарев
16.06.2022

						258-2020-ОФ			
						Колерный паспорт объекта капитального строительства по ул. КИМ, №64 Мотовилихинского района, г. Пермь			
						Здание хирургического корпуса АО «Медицинский центр «Философия красоты и здоровья»			
Изм.	Кол.уч.	Лист	Ндок.	Подпись	Дата	Эталоны колеров	Стадия	Лист	Листов
							П	7	
Разработал	Бабина Л.А.				06.22				
Проверил	Осетрин А.В.				06.22				
Н. контр.	Паршакова Е.А.				06.22				
						ООО "ТитанПроект" г. Пермь			

Примечание:
Координаты цветов RAL приведены с сайта: <https://colorscheme.ru>
Каталоги цветов: RAL CLASSIC, RAL DESIGN

Инв.№ подл. | Подп. и дата | Взам. инв.№