

ООО "ПСК "АФ-ПРОЕКТ»

№059-22-01-26-2047 от 08.06.2022
Номер и дата входящего заявления о согласовании колерного паспорта (заполняется ДГА)

Заказчик: ФГБОУ ВО
«Пермский государственный
гуманитарно-педагогический
университет»

ПАСПОРТ ВНЕШНЕГО ОБЛИКА ОБЪЕКТА КАПИТАЛЬНОГО СТРОИТЕЛЬСТВА (КОЛЕРНЫЙ ПАСПОРТ)

АДРЕС ОБЪЕКТА: г. Пермь, административный район Ленинский
улица Пермская, здание (строение) № 65

шифр: 11/Т/2022

ПЕРМЬ, 2022 г.

Ведомость чертежей

ЛИСТ	НАИМЕНОВАНИЕ	ПРИМЕЧАНИЯ
1	Общие данные (начало)	
2	Общие данные (продолжение)	
3	Существующее состояние фасадов	
4	Главный фасад	
5	Дворовой фасад	
6	Боковой фасад	
7	Боковой фасад	
8	Размещение средств размещения информации, рекламных конструкций на главном фасаде	
9	Размещение средств размещения информации, рекламных конструкций на боковом фасаде	
10	Эталоны колеров	

Ведомость отделки фасадов

ПОЗ.	ЭЛЕМЕНТ ФАСАДА	ЭТАЛОН ЦВЕТА	ОБОЗНАЧ.	ВИД ОТДЕЛКИ	ПРИМЕЧАНИЕ
1	Цоколь		RAL 060 50 20	Штукатурка, окраска фасадными красками	
2	Основное поле стен, тип 1		RAL 060 50 20	Штукатурка, окраска фасадными красками	
3	Основное поле стен, тип 2		RAL 060 70 30	Штукатурка, окраска фасадными красками	
4	Основное поле стен, тип 3		RAL 060 70 30	Окраска по кирпичу фасадными красками	
5	Карнизы, пояски, пилястры, тяги, архитектурный декор		RAL 9003	Штукатурка, окраска фасадными красками	
6	Окна		RAL 9003	Металлопластик	
7	Отливы окон		RAL 9003	Краска по металлическим поверхностям	
8	Двери тип 1		RAL 9003	Алюминиевый профиль	
9	Двери тип 2		RAL 8016	Краска по металлическим поверхностям	
10	Козырек тип 1		-	Закаленное стекло	
11	Козырек тип 2		RAL 7004	Краска по металлическим поверхностям	
12	Кровля		RAL 7004	Оцинкованная сталь	
13	Металлические элементы, противопожарная лестница, водосточные трубы		RAL 7004	Краска по металлическим поверхностям	

Пояснительная записка

Объект капитального строительства - 4 этажный учебный корпус ФГБОУ ВО "Пермский государственный гуманитарно-педагогический университет" по адресу: г.Пермь, Ленинский район, ул.Пермская,65.

В плане здание прямоугольной конфигурации;

Несущие стены: кирпичные;

Кровля: скатная.

Год постройки и ввода в эксплуатацию: - 1936

Ранее разработанные колерные паспорта: от 02.01.2013 СЭД 22-01-05-12

Нахождение в границах зон объектов культурного наследия: согласно Приказу Государственной инспекции по охране объектов культурного наследия Пермского края от 23.01.2019 № СЭД-55-01-05-16, так как данный объект расположен в зоне культурного наследия достопримечательного места "Губернский центр".

Настоящим колерным паспортом:

вносятся изменения в ранее согласованный колерный паспорт от 02.01.2013 СЭД 22-01-05-12, -шифр 079-10-2013-ОФ (согл.10.2014), в части размещения входной группы на главном фасаде, уточнения материалов отделки фасадов, видов и мест размещения средств размещения информации, рекламных конструкций, которые не повлекут к нарушению архитектурного облика здания.

Цветовое решение и применяемые материалы обеспечивают комплексное решение всех элементов фасадов, единство архитектурного облика здания. Средства размещения информации, рекламные конструкции не нарушат архитектурный облик здания.

Раздел «Архитектурно-художественная подсветка» настоящим колерным паспортом не разрабатывается, так как здание расположено на 2 линии квартала. Освещение фасада осуществляется за счет свечения окон;

В соответствии с Градостроительным кодексом Российской Федерации, решением Пермской городской Думы от 15.12.2020 № 277 «Об утверждении Правил благоустройства территории города Перми» и постановлением администрации города Перми от 22.02.2017 № 130 «Об утверждении формы и Порядка согласования паспорта внешнего облика объекта капитального строительства (колерного паспорта)» проекты колерных паспортов либо проекты изменений в колерные паспорта не являются разрешительной документацией на строительство, реконструкцию объекта капитального строительства; не являются правовым основанием на устройство пристроек, навесов, козырьков и других архитектурных элементов объекта капитального строительства.

Предметом согласования данного колерного паспорта являются: принятые цветовые решения элементов фасада, применяемые материалы существующего объекта недвижимости, а также определение возможных типов размещения средств размещения информации на нем. Средства размещения информации, рекламные конструкции, не соответствующие типу и местам их возможного размещения, подлежат демонтажу.

До начала проведения работ по реконструкции, ремонту объекта необходимо разработать и согласовать с органом исполнительной власти, осуществляющим функции в области охраны объектов культурного наследия, раздел об обеспечении сохранности объекта культурного наследия в соответствии с п.2 ст.36 Федерального закона от 25.06.2002 № 73-ФЗ «Об объектах культурного наследия (памятниках истории и культуры) народов Российской Федерации».

СОГЛАСОВАНО
1^й заместитель начальника ДГА
г. Пермь - главный архитектор
10.06.2022 *Павлов*

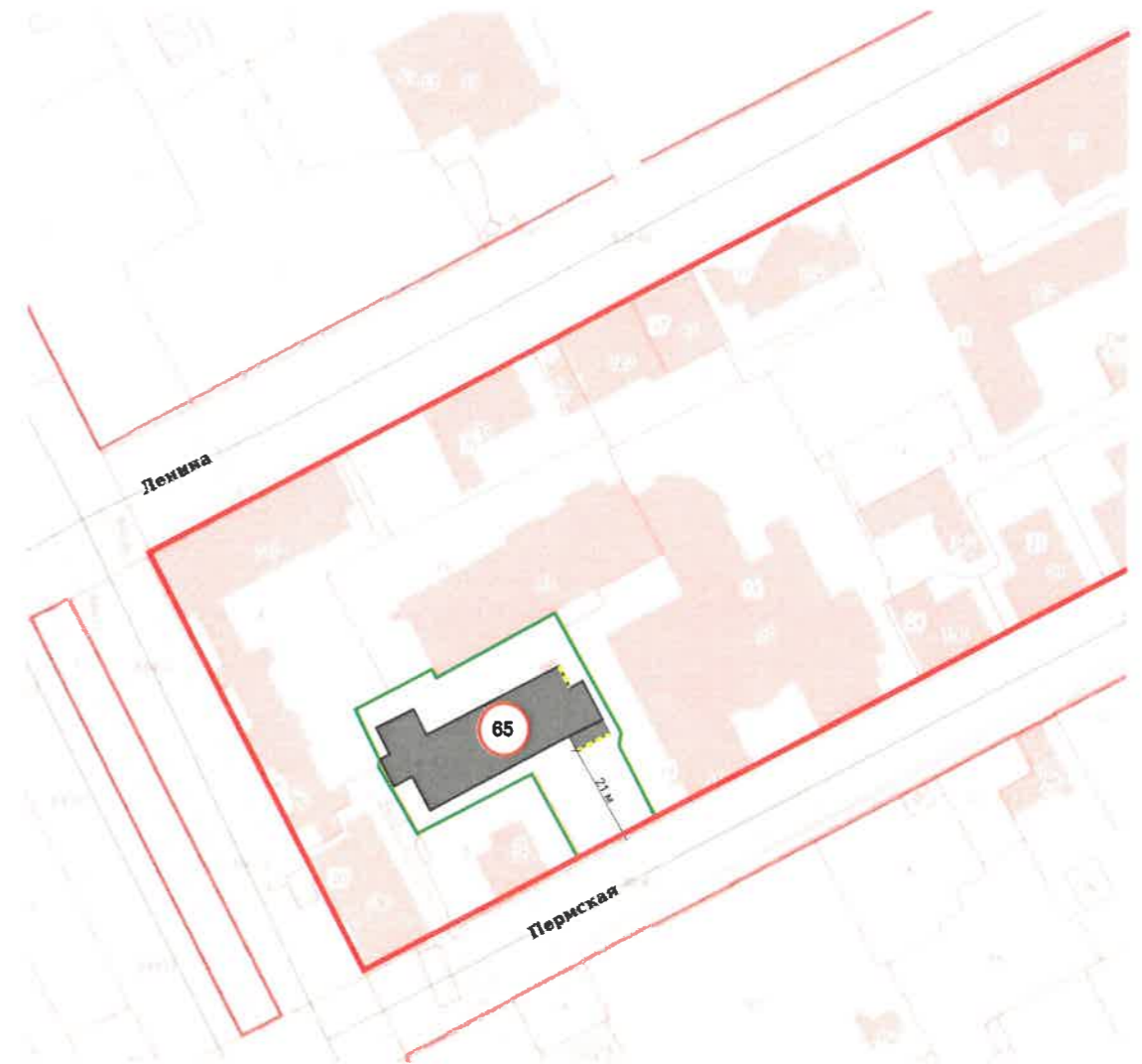
Взаим. инв. №
Подпись и дата
Инв. № подл.

						11/Т/2022			
						Колерный паспорт объекта капитального строительства по адресу: ул. Пермская,65, Ленинский район, г. Пермь			
Изм.	Кол.уч	Лист	№ док.	Подпись	Дата	Здание учебного корпуса	Стадия	Лист	Листов
	Разработал	Фатыхов		<i>Фатыхов</i>	06.22		П	1	10
						Общие данные (начало)	ООО "ПСК "АФ-ПРОЕКТ"		

**Инструкция о порядке производства работ,
связанных с окраской фасадов и всех наружных частей зданий,
сооружений, строений, расположенных на территории города Перми**



Ситуационный план



- Окраска (отделка) фасадов и всех наружных частей зданий, сооружений, строений, расположенных на территории города Перми, может производиться лишь на основании паспорта внешнего облика объекта капитального строительства (колерного паспорта), согласованного с департаментом градостроительства и архитектуры администрации г. Перми (далее – ДГА).
- До начала процесса окраски (отделки) здания или какого-либо сооружения должны быть произведены работы по капитальному ремонту всех без исключения его наружных частей, подлежащих окраске.
- До начала ремонта зданий, имеющих газосветовую рекламу, сообщить рекламораспространителю о предстоящих работах на фасаде здания с целью сохранения вывесок либо их демонтажа.
- Полуразрушенные и разрушенные архитектурные художественно-скульптурные элементы фасада: карнизы, фризы, колонны, пилястры, сандрики, кронштейны, обрамления проемов, различные лепные украшения, барельефы, мозаика, художественная роспись и т.п. подлежат обязательному восстановлению в своем первоначальном виде. Категорически запрещается производить окраску здания без предварительного восстановления указанных элементов декора фасада.
- Металлические поверхности отдельных элементов фасада: чугунные решетки, ограждения балконов и лестниц, элементы входных групп, двери, кронштейны и прочие архитектурно-художественные элементы фасада перед окраской очищаются от грязи, ржавчины, старой краски и покрываются вновь атмосферостойкой краской для металлических поверхностей.
- В соответствии с выданными образцами цвета (колерами) на окраску (отделку) здания организация, производящая ремонт здания, составляет пробные образцы цвета, которые наносятся на подготовленную для покраски поверхность стены в уровне 1-го этажа здания (не выше 1,5 метров от земли).
- Проверку и согласование пробного образца цвета (выкрас колера) производит уполномоченный представитель ДГА. Без указанных проверки и согласования производить окраску (отделку) фасадов здания категорически запрещается.
- Домоуправления, организации и учреждения, производящие окраску (отделку) и связанный с ней ремонт фасадов здания, несут ответственность за выполнение настоящей инструкции и могут быть привлечены к административной ответственности за ее нарушение в соответствии со статьей 6.8.2 «Нарушение требований к внешнему виду фасадов зданий, строений, сооружений» Закона Пермского края от 06.04.2015 № 460-ПК «Об административных правонарушениях в Пермском крае».
- По всем вопросам, связанным с производством работ, необходимо обращаться в ДГА по адресу: г. Пермь, ул. Сибирская, 15, каб. 315, тел. 212-76-98.

Ведомость ссылочных и прилагаемых документов

ОБОЗНАЧЕНИЕ	НАИМЕНОВАНИЕ	ПРИМЕЧАНИЕ
	<u>Ссылочные документы</u>	
Постановление администрации г. Перми от 22.02.2017 № 130	«Об утверждении Порядка и критерии согласовании колерного паспорта, требования к содержанию колерного паспорта»	
Решение Пермской городской Думы VI созыва от 15.12.2020 № 277	«Об утверждении правил благоустройства территории города Перми»	
от 27.08.2019 № СЭД-55-001-06-272	«О включении выявленного объекта культурного наследия - достопримечательного места «Губернский центр» в Единый государственный реестр объектов культурного наследия (памятников истории и культуры) народов Российской Федерации»	
от 02.01.2013 СЭД 22-01-05-12	Колерный паспорт здания по адресу: ул. Пермская, 65, Ленинский район, г. Пермь	согласован 10.2014

- 65 - здание учебного корпуса: ул. Пермская, 65, Ленинский район, г. Пермь
- - фасады с местами размещения средств размещения информации, рекламных конструкций
- - красная линия
- - земельный участок с кадастровым номером 59:01:4410089:7

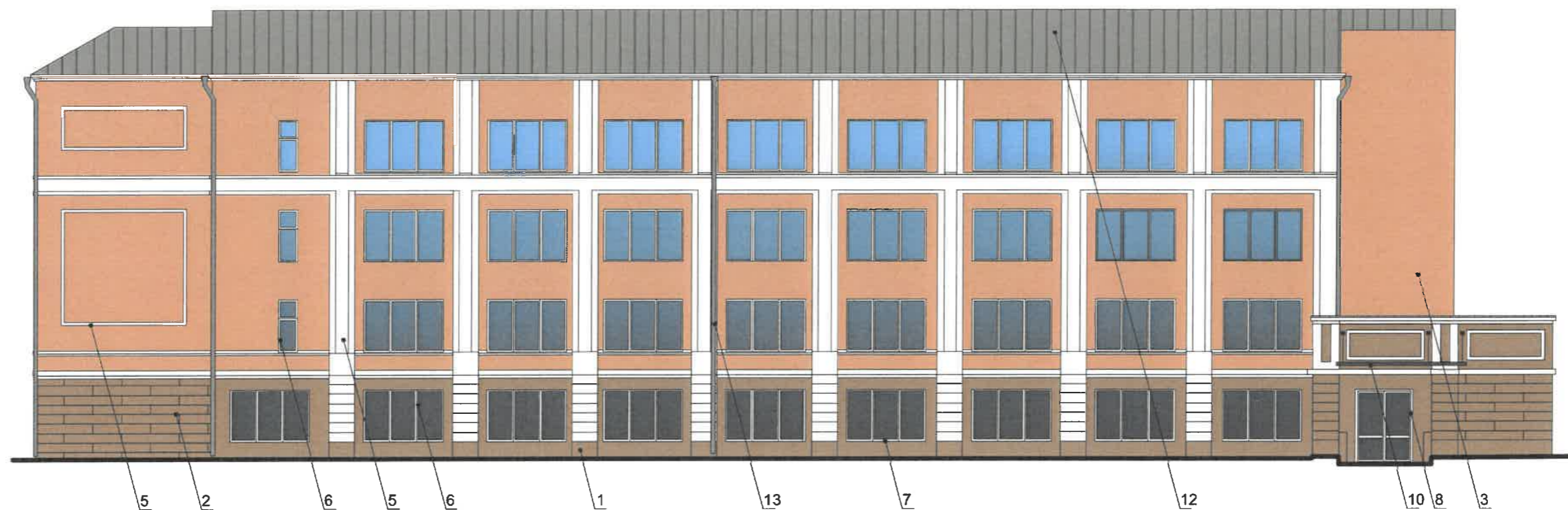
						11/Т/2022			
						Колерный паспорт объекта капитального строительства по адресу: ул. Пермская, 65, Ленинский район, г. Пермь			
Изм.	Кол.уч	Лист	№ док.	Подпись	Дата	Здание учебного корпуса	Стадия	Лист	Листов
				<i>Фатыхов</i>	06.22		П	2	
						Общие данные (продолжение)	ООО "ПСК "АФ-ПРОЕКТ"		



Фотофиксация выполнена в мае 2022 года

Инов.№ подп.
Подпись и дата
Взам.инв.№

						11/Л/2022			
						Колерный паспорт объекта капитального строительства по адресу: ул. Пермская,65, Ленинский район, г. Пермь			
Изм.	Кол.уч	Лист	№док.	Подпись	Дата	Здание учебного корпуса	Стадия	Лист	Листов
Разработал		Фатыхов		<i>Фатыхов</i>	06.22		п	3	
						Существующее состояние фасадов	ООО "ПСК "АФ-ПРОЕКТ»		



СОГЛАСОВАНО
 зам. заместителя начальника ДГА
 г. Перми - главный архитектор
 Д.Ю. Давыдов
 06.06.2022

Условия переустройства входных групп

1. В соответствии с Приказом Государственной инспекции по охране объектов культурного наследия Пермского края от 23.01.2019 № СЭД-55-01-05-16, так как данный объект расположен в зоне культурного наследия достопримечательного места "Губернский центр". (далее - Приказ) установлен предельно допустимый размер выступа элементов зданий и сооружений из плоскости наружной стены фасада здания (крыльца, навесы, эркеры, балконы): не более 1,2 м.
2. Согласно данному Приказу запрещается сооружение внешних тамбуров входных групп, размещение на фасадах антенн, наружных блоков вентиляции и кондиционирования, вентиляционных труб, элементов систем газоснабжения и других технологических элементов здания.
3. До начала проведения работ по реконструкции, ремонту объекта необходимо разработать и согласовать с органом исполнительной власти, осуществляющим функции в области охраны объектов культурного наследия, раздел об обеспечении сохранности объекта культурного наследия в соответствии с п.2 ст.36 Федерального закона от 25.06.2002 № 73-ФЗ «Об объектах культурного наследия (памятниках истории и культуры) народов Российской Федерации».

УСЛОВНЫЕ ОБОЗНАЧЕНИЯ:

1 - выноска и номер позиции согласно Ведомости отделки фасадов на листе 1

Взаим. инв. №
 Подпись и дата
 Инв. № подл.

						11/Т/2022			
						Колерный паспорт объекта капитального строительства по адресу: ул. Пермская, 65, Ленинский район, г. Пермь			
Изм.	Кол.уч	Лист	№ док.	Подпись	Дата	Здание учебного корпуса	Стадия	Лист	Листов
Разработал		Фатыхов		<i>Фатыхов</i>	06.22		П	4	
						Главный фасад		ООО "ПСК "АФ-ПРОЕКТ"	



СОГЛАСОВАНО
 19 заместитель начальника ДГА
 г. Пермь - главный архитектор
 10.06.2022

УСЛОВНЫЕ ОБОЗНАЧЕНИЯ:

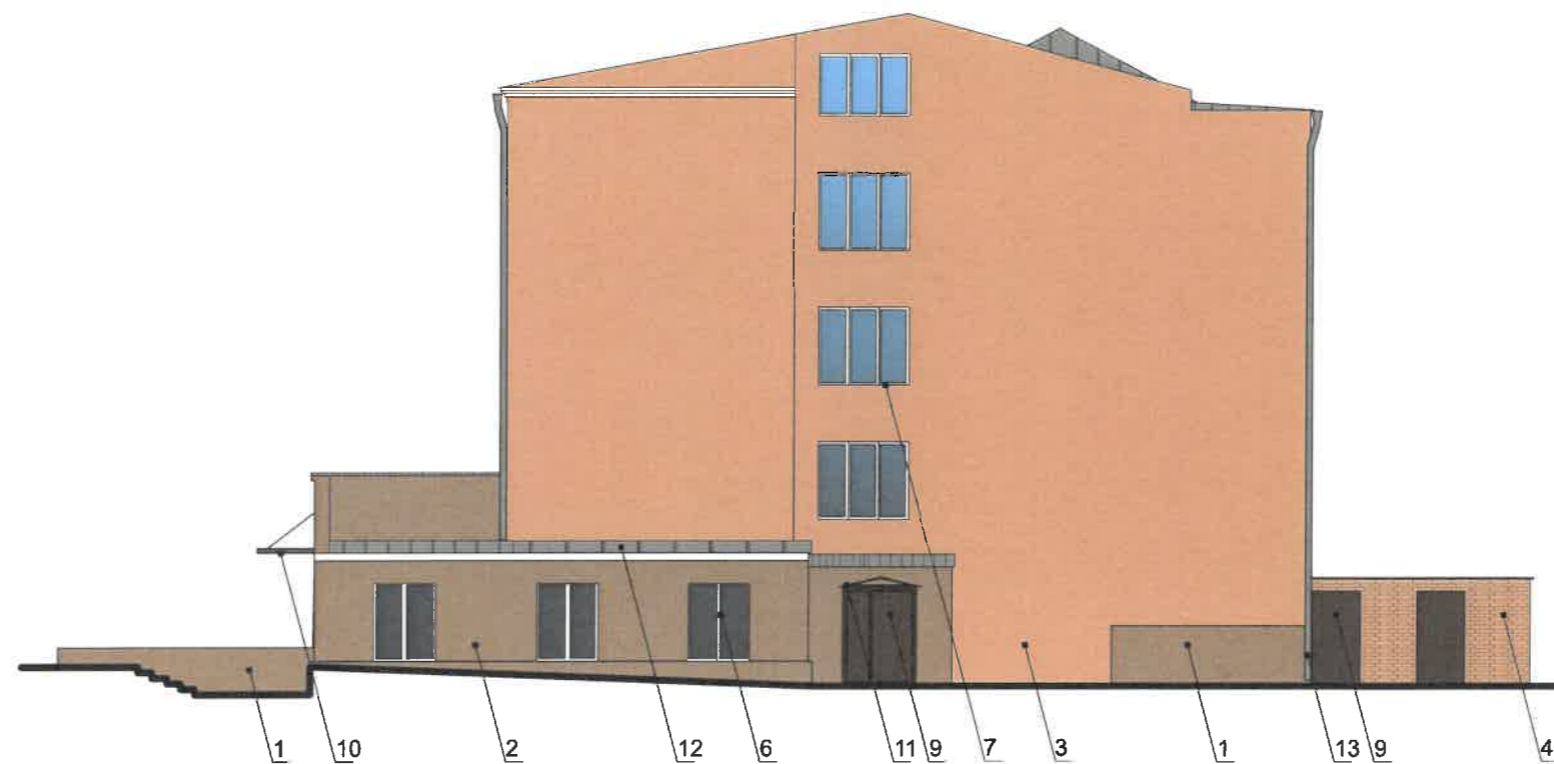
1 - выноска и номер позиции согласно Ведомости отделки фасадов на листе 1

Условия размещения дополнительного оборудования

Согласно приказу государственной инспекции по охране объектов культурного наследия Пермского края от 27.08.2019 № СЭД-55-001-06-272 «О включении выявленного объекта культурного наследия - достопримечательного места «Губернский центр» в Единый государственный реестр объектов культурного наследия (памятников истории и культуры) народов Российской Федерации» запрещается размещение на фасадах антенн, наружных блоков вентиляции и кондиционирования, вентиляционных труб, элементов систем газоснабжения и других технологических элементов зданий и сооружений. Антенны, наружные блоки вентиляции и кондиционирования, вентиляционные трубы, элементы системы газоснабжения и другие технологические элементы зданий и сооружений могут размещаться на кровле объектов капитального строительства компактными упорядоченными группами с использованием единой несущей основы, в том числе с устройством ограждения, а также на фасадах, не обращенных к историческим линиям застройки и не примыкающих к ним.

						11/Г/2022			
						Колерный паспорт объекта капитального строительства по адресу: ул. Пермская, 65, Ленинский район, г. Пермь			
Изм.	Кол.уч	Лист	№ док.	Подпись	Дата	Здание учебного корпуса	Стадия	Лист	Листов
Разработал		Фатыхов		<i>Фатыхов</i>	06.22		П	5	
						Дворовой фасад	ООО "ПСК "АФ-ПРОЕКТ»		

Взам. инв. №	
Подпись и дата	
Инв. № подл.	



СОГЛАСОВАНО
 зам. заместителя начальника ДГА
 г. Пермь - главный архитектор
 06 2022

УСЛОВНЫЕ ОБОЗНАЧЕНИЯ:

1 - выноска и номер позиции согласно Ведомости отделки фасадов на листе 1

Условия размещения дополнительного оборудования

Согласно приказу государственной инспекции по охране объектов культурного наследия Пермского края от 27.08.2019 № СЭД-55-001-06-272 «О включении выявленного объекта культурного наследия - достопримечательного места «Губернский центр» в Единый государственный реестр объектов культурного наследия (памятников истории и культуры) народов Российской Федерации» запрещается размещение на фасадах антенн, наружных блоков вентиляции и кондиционирования, вентиляционных труб, элементов систем газоснабжения и других технологических элементов зданий и сооружений. Антенны, наружные блоки вентиляции и кондиционирования, вентиляционные трубы, элементы системы газоснабжения и другие технологические элементы зданий и сооружений могут размещаться на кровле объектов капитального строительства компактными упорядоченными группами с использованием единой несущей основы, в том числе с устройством ограждения, а также на фасадах, не обращенных к историческим линиям застройки и не примыкающих к ним.

						11/Т/2022			
						Колерный паспорт объекта капитального строительства по адресу: ул. Пермская, 65, Ленинский район, г. Пермь			
Изм.	Кол.уч	Лист	Недок.	Подпись	Дата	Здание учебного корпуса	Стадия	Лист	Листов
Разработал	Фатыхов			<i>Фатыхов</i>	06.22		П	6	
						Боковой фасад	ООО "ПСК "АФ-ПРОЕКТ»		

Взам.инв.№
 Подпись и дата
 Инв.№ подл.



Управление архитектуры и городского дизайна
ДГА администрации г.Перми
**СООТВЕТСТВУЕТ АРХИТЕКТУРНОМУ
ОБЛИКУ ГОРОДА ПЕРМИ**
«10» 06/2022
С.А. Савельев Подпись

Ведомость средств размещения информации, рекламных конструкций

№	тип объекта, материал, способ крепления	цвет (с указанием RAL)	наличие подсветки
1.	Объемные буквы и/или логотип без подложки на направляющих в цвет фасада, панель-кронштейн. Выполнены из оргстекла, пластика, металла. Высотой не более 500 мм.	Фирменные цвета	Внутренняя подсветка
2.	Информационная табличка (режимник) Выполнен из пластика, металла, пленок.	Фирменные цвета	Не требуется
3.	Указатель с наименованием улицы и номером дома Выполнен из оргстекла, пластика, металла.	R-(0), G-(20), B-(120) (RAL - 5005)	При необходимости

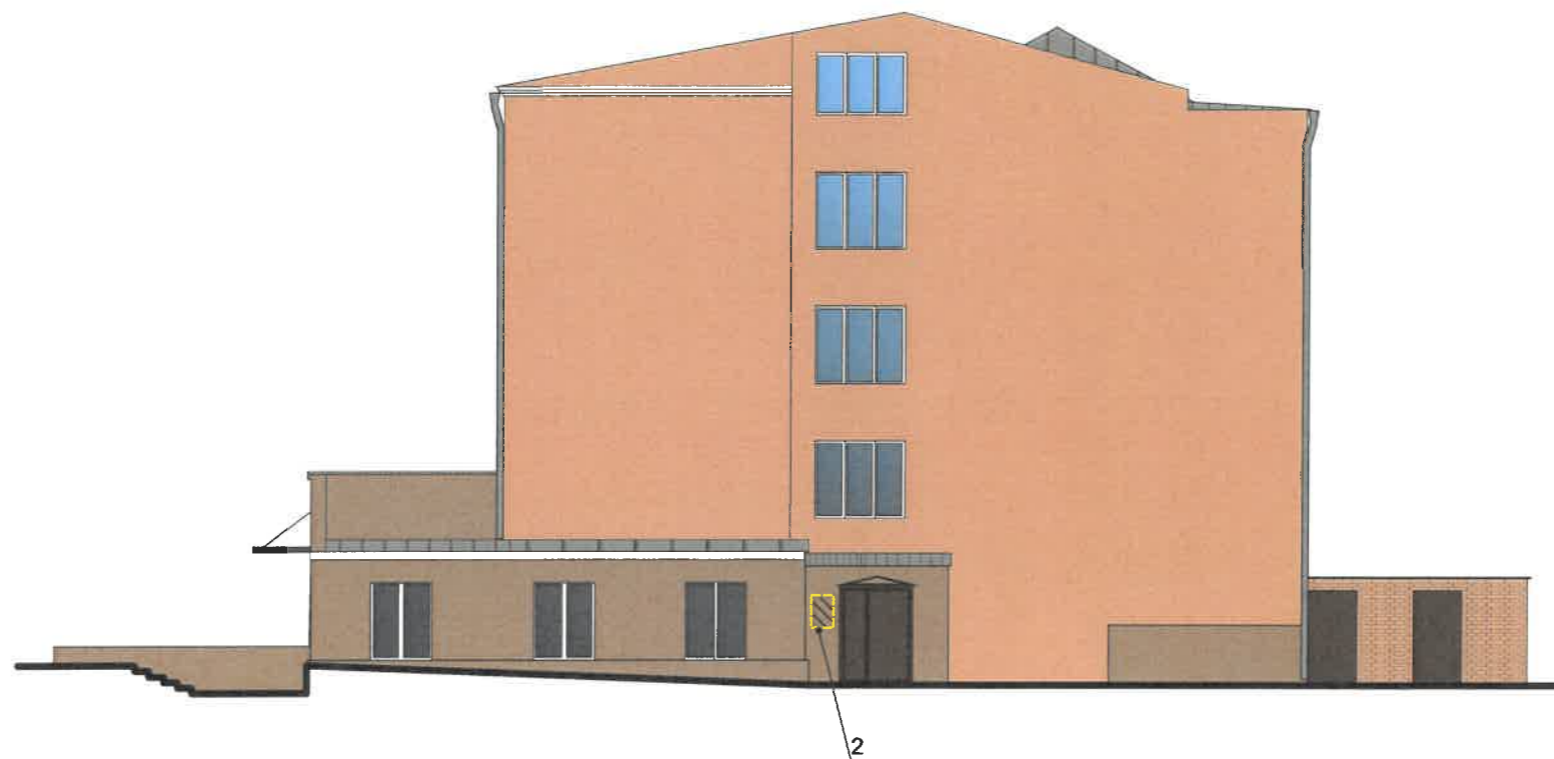
Взам. инв. №
Подпись и дата
Инв. № подл.

Условные обозначения

- ось размещения средств размещения информации, рекламных конструкций
- место допустимого размещения средств размещения информации, рекламных конструкций
- выноска и номер позиции согласно Ведомости размещения информации, рекламных конструкций

Примечание: условия размещения средств размещения информации, рекламных конструкций см. на листе 9

						11/П/2022			
						Колерный паспорт объекта капитального строительства по адресу: ул. Пермская, 65, Ленинский район, г. Пермь			
Изм.	Кол.уч	Лист	№ док.	Подпись	Дата	Здание учебного корпуса	Стадия	Лист	Листов
Разработал		Фатыхов		<i>Фатыхов</i>	06.22		П	8	
						Размещение средств размещения информации, рекламных конструкций на главном фасаде	ООО "ПСК "АФ-ПРОЕКТ»		



Управление архитектуры и городского дизайна
ДГА администрации г.Перми
**СООТВЕТСТВУЕТ АРХИТЕКТУРНОМУ
ОБЛИКУ ГОРОДА ПЕРМИ**
«10» 06/2022
Афанасьева Подпись

Условия размещения средств размещения информации, рекламных конструкций.


Условные обозначения


- Согласно приказу государственной инспекции по охране объектов культурного наследия Пермского края от 27.08.2019 № СЭД-55-001-06-272 «О включении выявленного объекта культурного наследия - достопримечательного места «Губернский центр» в Единый государственный реестр объектов культурного наследия (памятников истории и культуры) народов Российской Федерации» запрещается:
 - размещение рекламных конструкций и вывесок с размером информационного поля, превышающим 1,2 м по короткой стороне или 1,8 метра по длинной стороне, за исключением вывесок в виде отдельных накладных букв без использования подложки, размещаемых на фасадах;
 - размещение на фасадах рекламных конструкций и вывесок, совокупная площадь которых превышает 5% площади фасада;
 - размещение рекламных конструкций и вывесок, перекрывающих архитектурные элементы фасадов зданий.
- Место размещения информации располагается относительно условной прямой линии – единой горизонтальной оси. Местоположение оси на фасаде определяется как половина расстояния между верхним и нижним архитектурным элементом (окна, наличники, карниз, фриз и др.), выделяющимся (западающим, выступающим) из плоскости стены.
- Размещение вывесок и рекламных конструкций должно осуществляться в границах места допустимого размещения средств размещения информации, рекламных конструкций, установленных данным колерным паспортом объекта капитального строительства.
- Размещение вывесок по отношению друг к другу, их конфигурация, наполненность информацией должны соответствовать Стандартным требованиям к вывескам, их размещению и эксплуатации (далее - Стандартные требования), утвержденным Решением Пермской городской Думы от 15.12.2020 №277.
- В случае, если планируемые к размещению вывески не соответствуют Стандартным требованиям и действующему колерному паспорту, требуется внесение изменений в колерный паспорт путем разработки нового колерного паспорта.
- Максимальный размер информационных табличек – 0,5 м х 0,7 м (пункт 2.13 Стандартных требований).

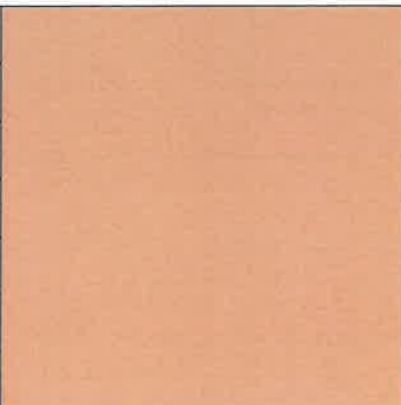
- ось размещения средств размещения информации, рекламных конструкций
- место допустимого размещения средств размещения информации, рекламных конструкций
- выноска и номер позиции согласно Ведомости размещения информации, рекламных конструкций на листе 8

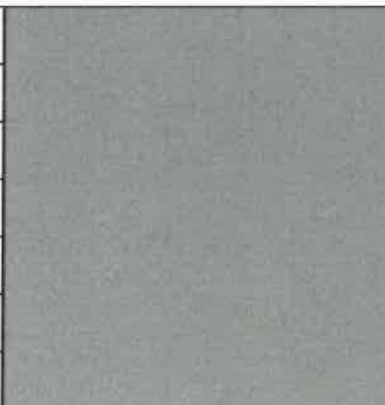
Взам.инв.№
Подпись и дата
Инв.№ подл.

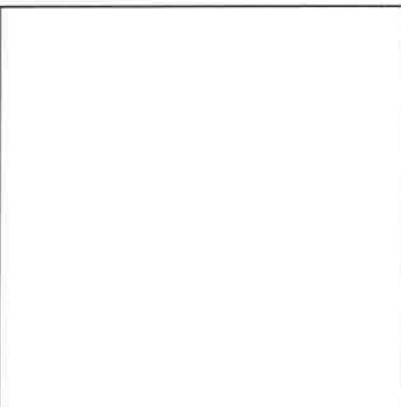
						11/Т/2022			
						Колерный паспорт объекта капитального строительства по адресу: ул. Пермская,65, Ленинский район, г. Пермь			
Изм.	Кол.уч	Лист	№док.	Подпись	Дата	Здание учебного корпуса	Стадия	Лист	Листов
Разработал		Фатыхов		<i>Фатыхов</i>	06.22		П	9	
						Размещение средств размещения информации, рекламных конструкций на боковом фасаде	ООО "ПСК "АФ-ПРОЕКТ"		

Позиция ведомости отделки фасадов	RAL 060 50 20	C: 36	
		M: 44	
		Y: 59	
		K: 18	
		R: 143	
		G: 119	
1, 2	B: 93		

Позиция ведомости отделки фасадов	RAL 8016	C: 40	
		M: 80	
		Y: 80	
		K: 80	
		R: 76	
		G: 47	
9	B: 38		

Позиция ведомости отделки фасадов	RAL 060 70 30	C: 15	
		M: 33	
		Y: 50	
		K: 7	
		R: 162	
		G: 153	
3, 4	B: 133		

Позиция ведомости отделки фасадов	RAL 7004	C: 0	
		M: 0	
		Y: 0	
		K: 45	
		R: 158	
		G: 160	
11, 12, 13	B: 161		

Позиция ведомости отделки фасадов	RAL 9003	C: 0	
		M: 0	
		Y: 0	
		K: 0	
		R: 244	
		G: 248	
5, 6, 7, 8	B: 244		


 18 заместитель проекта г.кв. ДГА
 г. Пермь - 160400, микрорайон
 В.К. Золотин
 20.06.2022

						11/П/2022			
						Колерный паспорт объекта капитального строительства по адресу: ул. Пермская, 65, Ленинский район, г. Пермь			
Изм.	Кол.уч	Лист	Недок.	Подпись	Дата	Здание учебного корпуса	Стадия	Лист	Листов
	Разработал	Фатыхов			06.22		П	10	
						Эталоны колеров	ООО "ПСК "АФ-ПРОЕКТ»		