

ООО "ПЕРМОБЛПРОЕКТ"

1059-34/1-01-09-3-778 от 26.05.2022

Заказчик: МКУ "Управление технического заказчика"

**ПАСПОРТ ВНЕШНЕГО ОБЛИКА ОБЪЕКТА КАПИТАЛЬНОГО СТРОИТЕЛЬСТВА
(КОЛЕРНЫЙ ПАСПОРТ)**

АДРЕС ОБЪЕКТА: г.Пермь, административный район Мотовилихинский
улица Целинная, здание (строение) № 15

шифр: 883-18-ОФ

ПЕРМЬ 2022 г.

Ведомость чертежей

ЛИСТ	НАИМЕНОВАНИЕ	ПРИМ.
1	Общие данные (начало)	
2	Общие данные (продолжение)	
3	Существующее состояние фасадов (фотофиксация)	
4	Визуализация	
5-6	Главный Фасад	
7-8	Дворовой Фасад	
9	Боковой Фасад	
10-11	Размещение средств размещения информации, рекламных конструкций	
12	Эталоны колеров	

Пояснительная записка

Объект капитального строительства: реконструкция здания под размещение общеобразовательной организации «Пермский кадетский корпус имени генералиссимуса А.В.Суворова» по адресу: г.Пермь, ул.Целинная, 15.
 Год постройки и ввод в эксплуатацию: реконструкция;
 Ранее разработанные колерные паспорта: от 05.06.2019 № 059-22-01-06-3452.
 Нахождение в границах территории объектов культурного наследия: рассматриваемый объект не располагается в зоне объектов культурного наследия.
 Настоящим колерным паспортом вносятся изменения в ранее разработанный колерный паспорт от 05.06.2019 № 059-22-01-06-3452, шифр: 883-18-ОФ (согл: 01.07.2019) в части изменения виды отделки основного поля стен, раскладки панелей и уточнения видов и мест размещения средств размещения информации, рекламных конструкций. Цветовое решение и применяемые материалы обеспечивают комплексное решение всех элементов фасадов, единство архитектурного облика здания. Средства размещения информации, рекламные конструкции не нарушают архитектурный облик здания.
 Раздел «Архитектурно-художественная подсветка» настоящим колерным паспортом не разрабатывается.
 Освещение фасада осуществляется за счет свечения окон и вывесок;
 1. Проектируемое здание состоит из двух разноэтажных блоков: Блок А - существующее здание подлежащее реконструкции; блок Б - пристраиваемая часть здания, объединенная с существующей частью переходом в уровне 2-ого этажа.
 Отделка фасадов здания:
 Блок А - навесной вентилируемый фасад. Отделочный слой - керамогранитные панели;
 Блок Б - стеновые сэндвич-панели на всю высоту здания.
 2. Цветовая гамма керамогранита принята на основе каталога торговой марки "Уральский гранит" завода ООО "ЗКС", таких как: 1 - насыщенный черный UF019R (600x600мм), 2 - темно-серый UF003R (600x600мм), 4 - белый UF001R (600x600мм); 3 - бордо UP060 (600x600мм) коллекция "Уральская палитра";
 3. Низ козырьков входных групп подшивается листовым металлом (RAL 9003). Площадка и ступени главного входа отделяются гранитной плиткой, остальные входные группы - керамогранитной плиткой.

В соответствии с Градостроительным кодексом Российской Федерации, решением Пермской городской Думы от 15.12.2020 № 277 «Об утверждении Правил благоустройства территории города Перми» и постановлением администрации города Перми от 22.02.2017 № 130 «Об утверждении формы и Порядка согласования паспорта внешнего облика объекта капитального строительства (колерного паспорта)» проекты колерных паспортов либо проекты изменений в колерные паспорта не являются разрешительной документацией на строительство, реконструкцию объекта капитального строительства; не являются правовым основанием на устройство (переустройство, демонтаж) пристроек, навесов, козырьков и других архитектурных элементов объекта капитального строительства;

Предметом согласования данного колерного паспорта являются: принятые цветовые решения элементов фасада, применяемые материалы существующего объекта недвижимости, а также определение возможных типов размещения средств размещения информации на нем. Средства размещения информации, рекламные конструкции, не соответствующие типу и местам их возможного размещения, подлежат демонтажу.

В данном колерном паспорте на листе 4 представлены визуализации, которые представляют общую концепцию проекта и могут отличаться от фасадов колерного паспорта.

Ведомость отделки фасадов

ПОЗ.	ЭЛЕМЕНТ ФАСАДА	ЭТАЛОН ЦВЕТА	ОБОЗНАЧЕНИЕ	ВИД ОТДЕЛКИ	ПРИМ.
1	Основное поле стен (тип 1)		RAL 7024	Керамогранитные панели 600x600(матовый)	см.п.2 ПЗ
2	Основное поле стен (тип 2)		RAL 000 60 00	Керамогранитные панели 600x600(матовый)	см.п.2 ПЗ
3	Основное поле стен (тип 3)		RAL 3011	Керамогранитные панели 600x600(матовый)	см.п.2 ПЗ
4	Основное поле стен (тип 4)		RAL 000 85 00	Керамогранитные панели 600x600(матовый)	см.п.2 ПЗ
5	Основное поле стен (тип 5)		RAL 7024	Стеновые сэндвич-панели	
6	Основное поле стен (тип 6)		RAL 7004	Стеновые сэндвич-панели	
7	Основное поле стен (тип 7)		RAL 3011	Стеновые сэндвич-панели	
8	Основное поле стен (тип 8)		RAL 9002	Стеновые сэндвич-панели	
9	Отделка козырьков входных групп		RAL 7024	Керамогранитные панели 600x600(матовый)	см.п.3 ПЗ
10	Оконные переплёты (блок А)		RAL 9003	ПВХ профиль	
11	Переплёты витражей, окон, входных дверей		RAL 9003	Алюминиевый профиль	
12	Стойки витражей перехода между корпусами		RAL 3011	Алюминиевый профиль	
13	Металлические стойки входов		RAL 7024 RAL 3011	Атмосферостойкая краска по металлу	
14	Ограждения кровли, крылец. Металлические лестницы		RAL 7024	Покраска	
15	Откосы окон		RAL 9003	Покраска	
16	Ограждения пандусов для МГН			Нержавеющая сталь	
17	Отделка цоколя, лестниц и пандусы входных групп		RAL 7024	Покраска	
18	Отделка лестниц входных групп (Блок А)		RAL 7004	Покраска	
19	Лестница главного входа			Гранитная плитка	см.п.3 ПЗ
20	Отливы окон, водосточные трубы		RAL 9003	Оцинкованная сталь с полимерным покрытием	
21	Вентиляционные решётки		RAL в цвет поля стены	Металлический профиль заводского изготовления	
22	Металлические двери		RAL в цвет поля стены	Атмосферостойкая краска по металлу	

СОГЛАСОВАНО
 1^й заместитель начальника ДГА г. Перми - главный архитектор
 Д.Ю. Палшин

883-18-ОФ					
Колерный паспорт объекта капитального строительства по ул.Целинной, 15 в Мотовилихинском районе города Перми					
Изм.	Кол.уч.	Лист	Идок.	Подпись	Дата
Архитектор		Меденникова		<i>Меденникова</i>	05.22
Архитектор		Якимов		<i>Якимов</i>	05.22
Рук. гр.		Муртазин		<i>Муртазин</i>	05.22
Гл. Арх.		Нещадимова		<i>Нещадимова</i>	05.22
ГИП		Катаев		<i>Катаев</i>	05.22
Н.контроль		Муртазин		<i>Муртазин</i>	05.22
Реконструкция здания под размещение общеобразовательной организации "Пермский кадетский корпус имени генералиссимуса А.В.Суворова"				Стадия	Лист
				П	1
				Листов	12
Общие данные(начало)				ООО "ПЕРМОБЛПРОЕКТ"	

Создано

Создано

Взам. инв. №

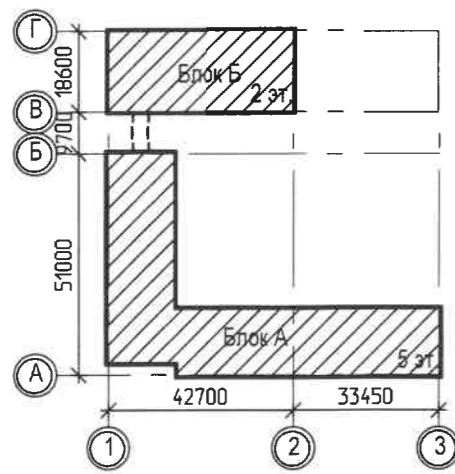
Подл. и дата

Инв. № подл.

Инструкция о порядке производства работ, связанных с окраской фасадов и всех наружных частей зданий, сооружений, строений, расположенных на территории города Перми

1. Окраска (отделка) фасадов и всех наружных частей зданий, сооружений, строений, расположенных на территории города Перми, может производиться лишь на основании паспорта внешнего облика объекта капитального строительства (колерного паспорта), согласованного с департаментом градостроительства и архитектуры администрации г. Перми (далее - ДГА).
2. До начала процесса окраски (отделки) здания или какого-либо сооружения должны быть произведены работы по капитальному ремонту всех без исключения его наружных частей, подлежащих окраске.
3. До начала ремонта зданий, имеющих газосветовую рекламу, сообщить рекламораспространителю о предстоящих работах на фасаде здания с целью сохранения вывесок либо их демонтажа.
4. Полуразрушенные и разрушенные архитектурные художественно-скульптурные элементы фасада: карнизы, фризy, колонны, пилястры, сандрики, кронштейны, обрамления проемов, различные лепные украшения, барельефы, мозаика, художественная роспись и т.п. подлежат обязательному восстановлению в своем первоначальном виде. Категорически запрещается производить окраску здания без предварительного восстановления указанных элементов декора фасада.
5. Металлические поверхности отдельных элементов фасада: чугунные решетки, ограждения балконов и лестниц, элементы входных групп, двери, кронштейны и прочие архитектурно-художественные элементы фасада перед окраской очищаются от грязи, ржавчины, старой краски и покрываются вновь атмосферостойкой краской для металлических поверхностей.
6. В соответствии с выданными образцами цвета (колерами) на окраску (отделку) здания организация, производящая ремонт здания, составляет пробные образцы цвета, которые наносятся на подготовленную для покраски поверхность стены в уровне 1-го этажа здания (не выше 1,5 метров от земли).
7. Проверку и согласование пробного образца цвета (выкрас колера) производит уполномоченный представитель ДГА. Без указанных проверки и согласования производить окраску (отделку) фасадов здания категорически запрещается.
8. Домоуправления, организации и учреждения, производящие окраску (отделку) и связанный с нею ремонт фасадов здания, несут ответственность за выполнение настоящей инструкции и могут быть привлечены к административной ответственности за ее нарушение в соответствии со статьей 6.8.2 «Нарушение требований к внешнему виду фасадов зданий, строений, сооружений» Закона Пермского края от 06.04.2015 № 460-ПК «Об административных правонарушениях в Пермском крае».
9. По всем вопросам, связанным с производством работ, необходимо обращаться в ДГА по адресу: г. Пермь, ул. Сибирская, 15, каб. 315, тел. 212-76-98.

План координационных осей



- Условные обозначения:**
- 1 - Реконструируемое здание
 - Фасады с местами допустимого размещения средств размещения информации, рекламных конструкций
 - Красные линии
 - Земельный участок с кадастровыми номерами 59:01:3911612:16, 59:01:3911612:28

Ведомость ссылочных и прилагаемых документов

ОБОЗНАЧЕНИЕ	НАИМЕНОВАНИЕ	ПРИМЕЧАНИЕ
<u>Ссылочные документы</u>		
Решение Пермской городской Думы от 15 декабря 2020 №277	Об утверждении Правил благоустройства территории города Перми	
Постановление администрации г.Перми от 22 февраля 2017 г. №130	Об утверждении формы и порядка согласования паспорта внешнего облика объекта капитального строительства (колерного паспорта)	
Ранее согласованные/ действующие колерные паспорта: №059-22-01-40-3351 от 15.10.2018	Колерный паспорт по ул.Целинная, 15 (шифр: 883-18-ОФ)	Согласован 01.07.2019
Распоряжение начальника ДГА администрации г.Перми от 03.12.2018 №059-22-01-03-960	О присвоении адресов объектам адресации	

Ситуационный план



						883-18-ОФ			
						Колерный паспорт объекта капитального строительства по ул.Целинной, 15 в Мотовилихинском районе города Перми			
Изм.	Кол.уч.	Лист	Ндок.	Подпись	Дата	Реконструкция здания под размещение общеобразовательной организации "Пермский кадетский корпус имени генералиссимуса А.В.Суворова"	Стадия	Лист	Листов
Архитектор		Меденникова		<i>[Signature]</i>	05.22		П	2	
Архитектор		Якимов		<i>[Signature]</i>	05.22				
Рук. гр.		Муртазин		<i>[Signature]</i>	05.22				
Гл. Арх.		Нещадимова		<i>[Signature]</i>	05.22				
ГИП		Катаев		<i>[Signature]</i>	05.22	Общие данные(продолжение)	ООО "ПЕРМОБЛПРОЕКТ"		
Н.контроль		Муртазин		<i>[Signature]</i>	05.22				

Согласовано

Согласовано

Взам. инв. №

Подл. и дата

Инв. № подл.

Главный фасад



Главный фасад



Дворовой и боковой фасад



Главный фасад



Фотофиксация выполнена: 05.2022

						883-18-0Ф			
						Колерный паспорт объекта капитального строительства по ул.Целинной, 15 в Мотовилихинском районе города Перми			
Изм.	Кол.уч.	Лист	Ндок	Подпись	Дата	Реконструкция здания под размещение общеобразовательной организации "Пермский кадетский корпус имени генералиссимуса А.В.Суворова"	Стадия	Лист	Листов
Архитектор		Меденникова		<i>Меденникова</i>	05.22		П	3	
Архитектор		Якимов		<i>Якимов</i>	05.22				
Рук. гр.		Муртазин		<i>Муртазин</i>	05.22				
Гл. Арх.		Нещадимова		<i>Нещадимова</i>	05.22				
ГИП		Катаев		<i>Катаев</i>	05.22				
Н.контроль		Муртазин		<i>Муртазин</i>	05.22	Существующее состояние фасадов (фотофиксация)	ООО "ПЕРМОБЛПРОЕКТ"		

Согласовано

Согласовано

Взам. инв. №

Подп. и дата

Инв. № подл.

Согласовано

Согласовано

Взам. инв. №

Подп. и дата

Инв. № подл.

Главный фасад



Дворовой и боковой фасад



Главный фасад



Главный фасад



Представленная визуализация представляет общую концепцию проекта и может отличаться от фасадов колерного паспорта.

Изм.	Кол.уч.	Лист	Ндок.	Подпись	Дата	883-18-ОФ						
Реконструкция здания под размещение общеобразовательной организации "Пермский кадетский корпус имени генералиссимуса А.В.Суворова"						Колерный паспорт объекта капитального строительства по ул.Целинной, 15 в Мотовилихинском районе города Перми						
						Архитектор	Меденникова	<i>Меденникова</i>	05.22	Стадия	Лист	Листов
						Архитектор	Якимов	<i>Якимов</i>	05.22	П	4	
						Рук. гр.	Муртазин	<i>Муртазин</i>	05.22	ООО "ПЕРМОБЛПРОЕКТ"		
						Гл. Арх.	Нещадимова	<i>Нещадимова</i>	05.22	Визуализация		
ГИП	Катаев	<i>Катаев</i>	05.22									
Н.контроль	Муртазин	<i>Муртазин</i>	05.22									

Согласовано

Согласовано

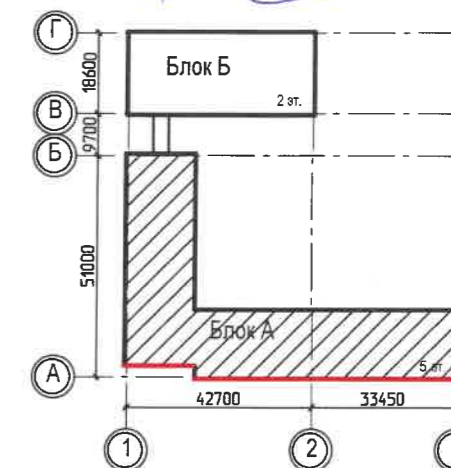
Взам. инв. №

Подп. и дата

Инв. № подл.



СОГЛАСОВАНО
1^й заместитель начальника ДГА
г. Перми - главный архитектор
Д.Ю. Лапшин



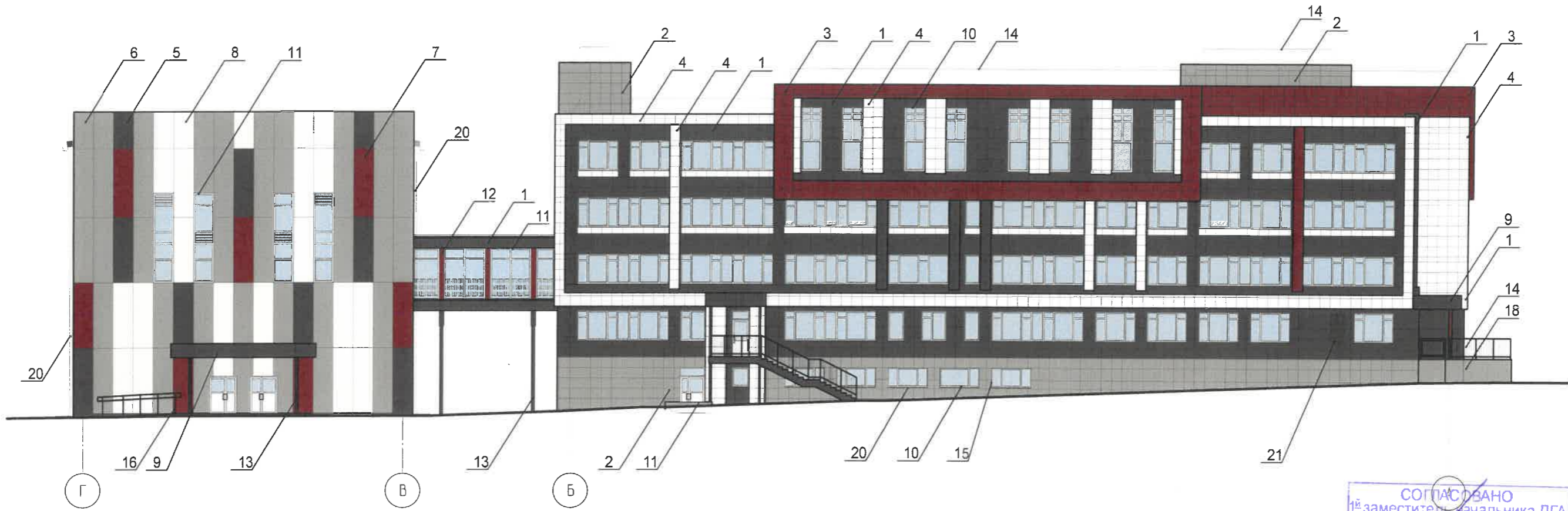
Условные обозначения

- 1 — выноска и номер позиции согласно Ведомости отделки фасадов (см. лист 1)
- 1 — Координационная ось

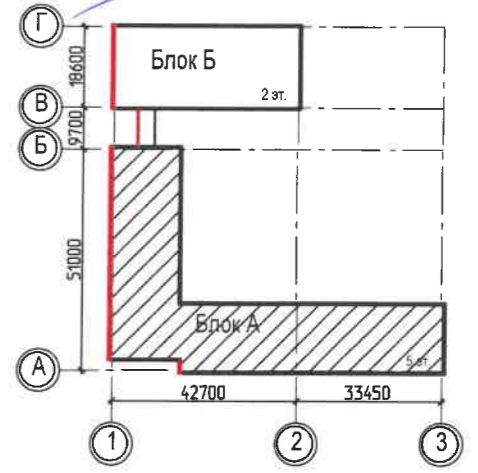
Примечание:

- В случае, если наружные лестницы при дополнительно устроенных входах в общественные помещения здания выходят за границы предоставленного земельного участка и красные линии квартала, то устройство дополнительных или переустройство существующих входных групп требует получения разрешения в установленном порядке;
- В случае устройства или переустройства (перепланировки, ремонта, реконструкции) помещений общественного назначения, их входных групп, в обязательном порядке должны быть предусмотрены мероприятия по обеспечению доступности данных помещений для маломобильных групп населения, включая инвалидов, использующих кресла-коляски и собак-проводников (далее-МГН) в соответствии с требованиями СП 59.13330.2016 "Свод правил. Доступность зданий и сооружений для маломобильных групп населения". Данный свод правил касается функционально-планировочных элементов зданий и сооружений, их участков или отдельных помещений, доступных для МГН (входные узлы, коммуникации, пути эвакуации, помещения и зоны обслуживания, а также их информационное и инженерное обустройство). В частности, лестницы при входах в общественные помещения должны дублироваться пандусами с уклоном не более 1:20 (5%) или иными средствами подъема (подъемные платформы, лифты и т.д.). Согласно вышеуказанному Своду правил наружные лестницы и пандусы должны иметь поручни с учетом технических требований к опорным стационарным устройствам по ГОСТ Р 51261; Размеры входной площадки при открывании дверей наружу должны быть не менее 1,5 x 1,85 (п. 11.7.4.4. Правил благоустройства территории города Перми, утвержденных Решением Пермской городской Думы от 15.12.2020 № 277).

						883-18-ОФ			
						Колерный паспорт объекта капитального строительства по ул.Целинной, 15 в Мотовилихинском районе города Перми			
Изм.	Кол.уч.	Лист	Ндок.	Подпись	Дата	Реконструкция здания под размещение общеобразовательной организации "Пермский кадетский корпус имени генералиссимуса А.В.Суворова"	Стадия	Лист	Листов
Архитектор		Меденникова		<i>Меденникова</i>	05.22		П	5	
Архитектор		Якимов		<i>Якимов</i>	05.22				
Рук. гр.		Муртазин		<i>Муртазин</i>	05.22				
Гл. Арх.		Нещадимова		<i>Нещадимова</i>	05.22				
ГИП		Катаев		<i>Катаев</i>	05.22				
Н.контроль		Муртазин		<i>Муртазин</i>	05.22	Главный фасад	ООО "ПЕРМОБЛПРОЕКТ"		



СОГЛАСОВАНО
 1^й заместитель начальника ДГА
 г. Перми - главный архитектор
 Д.Ю. Папшин
 10.06.2022



- Условные обозначения**
- выноска и номер позиции согласно Ведомости отделки фасадов (см. лист 1)
 - ① — Координационная ось

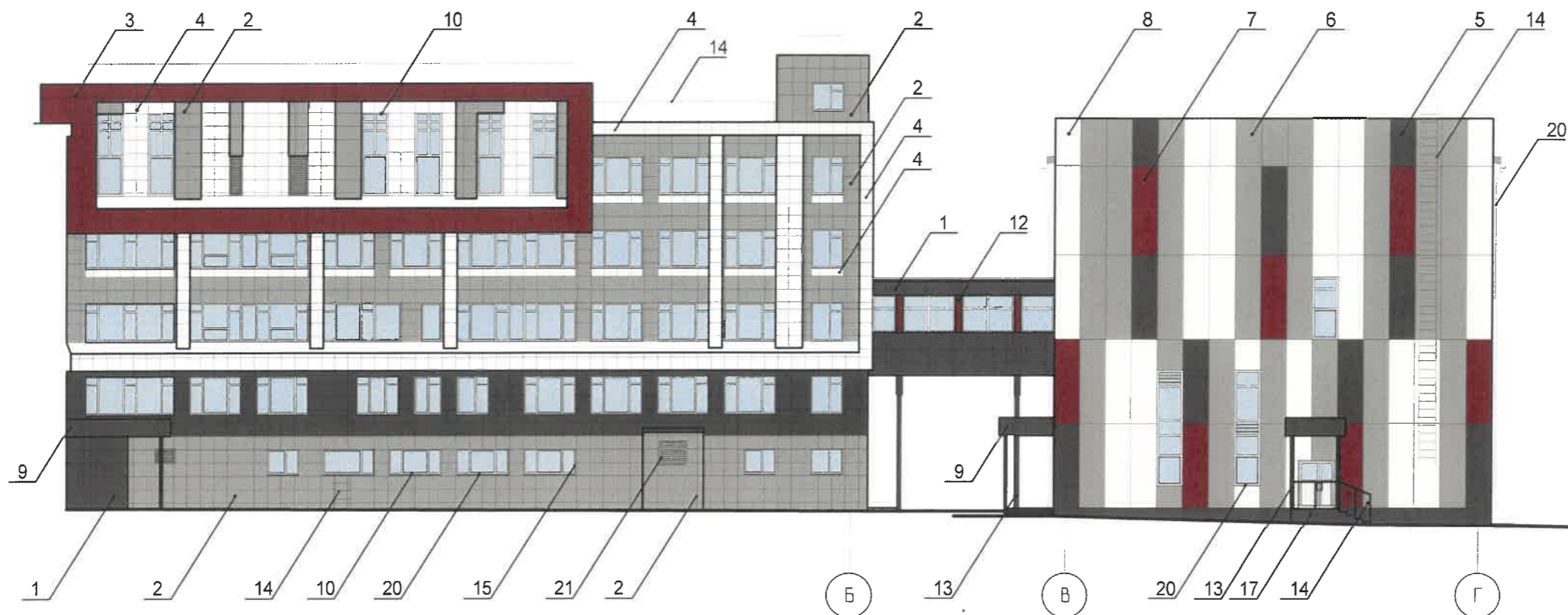
Примечание:
 Про устройство дополнительных или переустройство существующих входных групп см. лист 5

Согласовано

Согласовано

Взам. инв. №	
Подп. и дата	
Инв. № подл.	

						883-18-ОФ			
						Колерный паспорт объекта капитального строительства по ул.Целинной, 15 в Мотовилихинском районе города Перми			
Изм.	Кол.уч.	Лист	Ндок.	Подпись	Дата	Реконструкция здания под размещение общеобразовательной организации "Пермский кадетский корпус имени генералиссимуса А.В.Суворова"	Стадия	Лист	Листов
Архитектор		Меденникова		<i>[Signature]</i>	05.22		П	6	
Архитектор		Якимов		<i>[Signature]</i>	05.22				
Рук. гр.		Муртазин		<i>[Signature]</i>	05.22				
Гл. Арх.		Нещадимова		<i>[Signature]</i>	05.22				
ГИП		Катаев		<i>[Signature]</i>	05.22				
Н.контроль		Муртазин		<i>[Signature]</i>	05.22	Главный фасад	ООО "ПЕРМОБЛПРОЕКТ"		



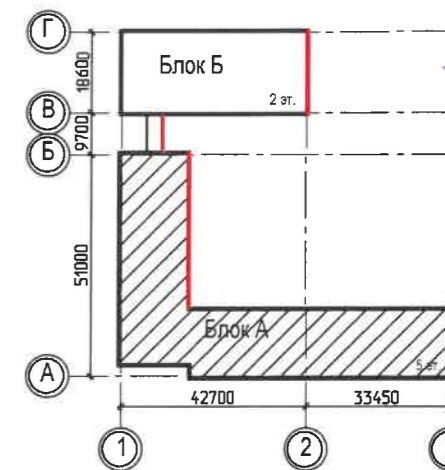
СОГЛАСОВАНО
1^й заместитель начальника ДГА
г. Перми - главный архитектор
Д.Ю. Рапшин

Примечание:

- К дополнительному оборудованию относятся: наружные блоки систем вентиляции и кондиционирования, вентиляционные и водосточные трубы, антенны, видеокamеры наружного наблюдения, почтовые ящики, кабельные линии, пристенные электрощиты, флагштоки и так далее;
- Размещение дополнительного оборудования, дополнительных элементов и устройств на фасадах объектов капитального строительства допускается при соблюдении следующих условий:
 - соответствие размещения дополнительного оборудования архитектурному решению фасадов, предусмотренному проектной документацией, в соответствии с которой осуществлено строительство (реконструкция) Объекта, с привязкой к единой (вертикальной, горизонтальной) системе осей фасадов;
 - единая горизонтальная ось - условная прямая линия, определяется как половина расстояния между верхним и нижним архитектурным элементом (окна, наличники, карниз, фриз и другие), выделяющимся (западающим, выступающим) из плоскости стены;
 - единая вертикальная ось - условная прямая линия, определяется как половина расстояния между границами одного архитектурного элемента (окна, двери, колонны) либо между двумя архитектурными элементами (окна, двери, колонны);
 - комплексное решение размещения оборудования - единое архитектурное и цветовое решение (в том числе размер, форма, материал);
 - размещение дополнительного оборудования на архитектурных деталях, элементах декора, поверхностях с ценной архитектурной отделкой, а также крепление, ведущее к повреждению архитектурных поверхностей, не допускаются;
- Наружные системы кондиционирования устанавливаются за счет пространства помещений.

Условные обозначения

- 1 — выноска и номер позиции согласно Ведомости отделки фасадов (см. лист 1)
- 1 — Координационная ось



Согласовано

Согласовано

Взам. инв. №

Подп. и дата

Инв. № подл.

Изм.	Кол.уч.	Лист	Ндоп.	Подпись	Дата
Архитектор		Меденникова		<i>[Signature]</i>	05.22
Архитектор		Якимов		<i>[Signature]</i>	05.22
Рук. гр.		Муртазин		<i>[Signature]</i>	05.22
Гл. Арх.		Нещадимова		<i>[Signature]</i>	05.22
ГИП		Катаев		<i>[Signature]</i>	05.22
Н.контроль		Муртазин		<i>[Signature]</i>	05.22

883-18-ОФ

Коперный паспорт объекта капитального строительства по ул.Целинной, 15 в Мотовилихинском районе города Перми

Реконструкция здания под размещение общеобразовательной организации "Пермский кадетский корпус имени генералиссимуса А.В.Суворова"

Дворовой фасад

ООО "ПЕРМОБЛПРОЕКТ"

Стадия	Лист	Листов
П	7	

Согласовано

Согласовано

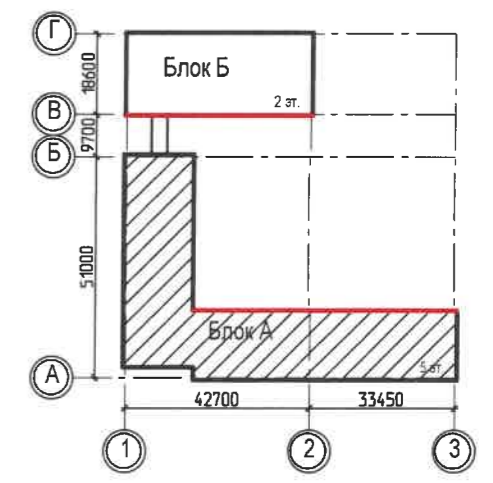
Взам. инв. №

Подп. и дата

Инв. № подл.



СОГЛАСОВАНО
 1^й заместитель начальника ДГА
 г. Перми - главный архитектор
 Д.Ю. Папшин
 2022



Условные обозначения

- 1 — выноска и номер позиции согласно Ведомости отделки фасадов (см. лист 1)
- 1 — Координационная ось

Примечание:

Информацию о дополнительном оборудовании на фасадах здания см. лист 7

Изм.	Кол.уч.	Лист	Ндок.	Подпись	Дата
Архитектор		Меденникова		<i>[Signature]</i>	05.22
Архитектор		Якимов		<i>[Signature]</i>	05.22
Рук. гр.		Муртазин		<i>[Signature]</i>	05.22
Гл. Арх.		Нещадимова		<i>[Signature]</i>	05.22
ГИП		Катаев		<i>[Signature]</i>	05.22
Н.контроль		Муртазин		<i>[Signature]</i>	05.22

883-18-ОФ			
Колерный паспорт объекта капитального строительства по ул.Целинной, 15 в Мотовилихинском районе города Перми			
Реконструкция здания под размещение общеобразовательной организации "Пермский кадетский корпус имени генералиссимуса А.В.Суворова"		Стадия	Лист
		П	8
Дворовые фасады		ООО "ПЕРМОБЛПРОЕКТ"	

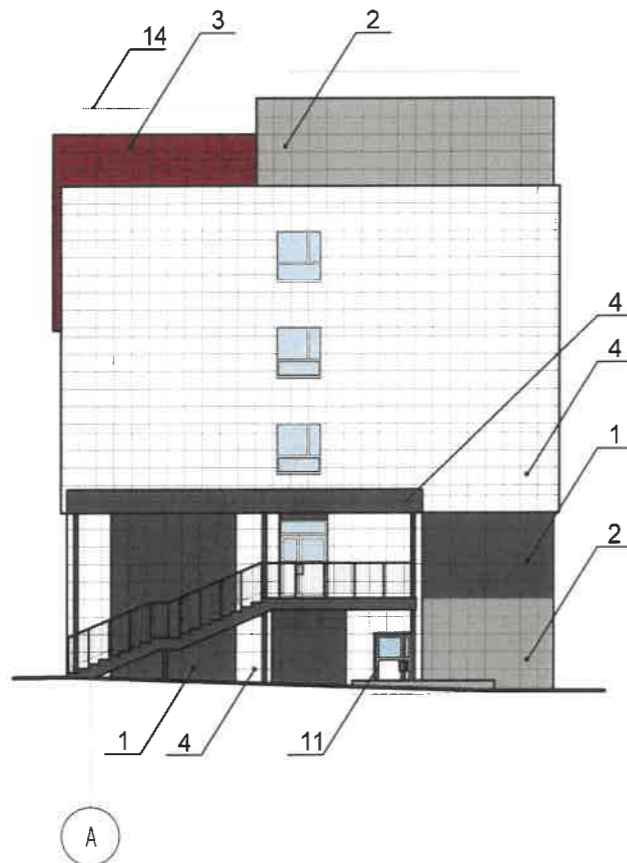
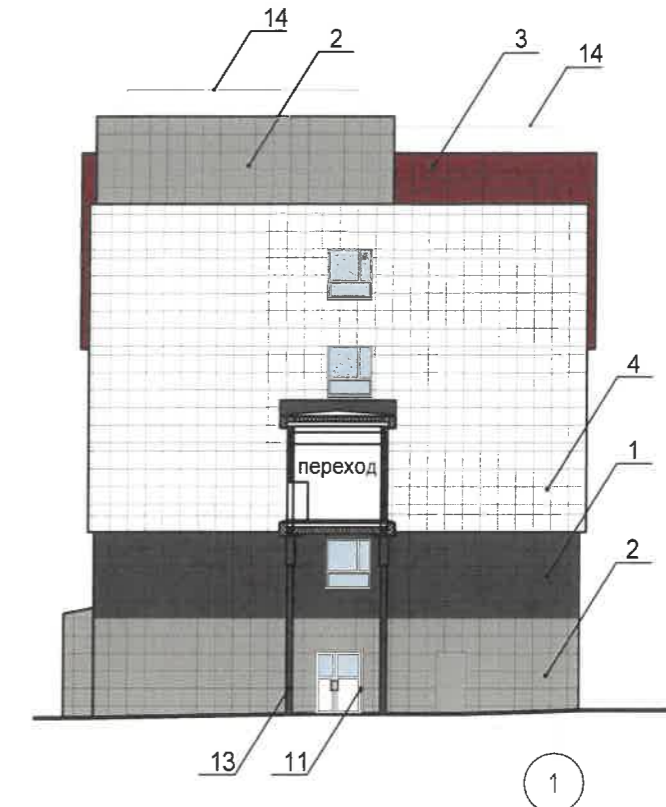
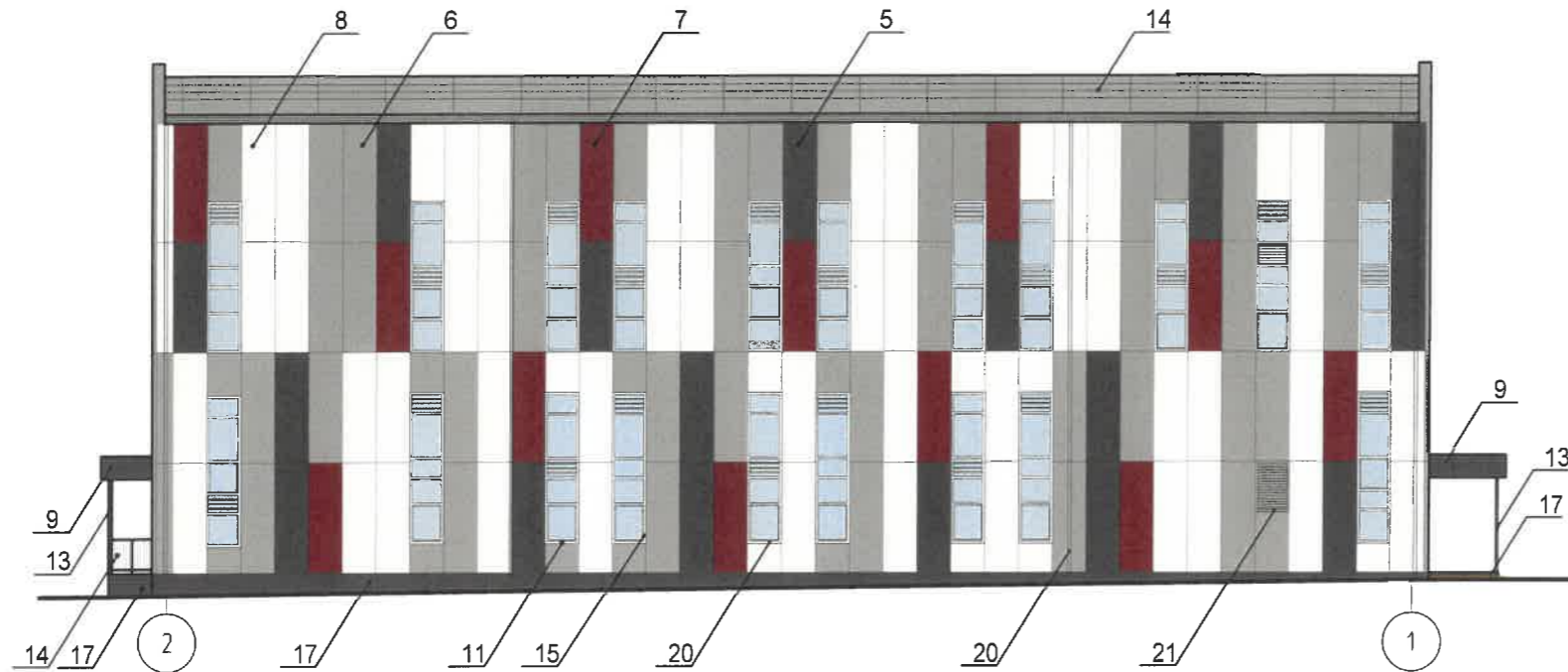
Согласовано

Согласовано

Взам. инв. №

Подп. и дата

Инв. № подл.

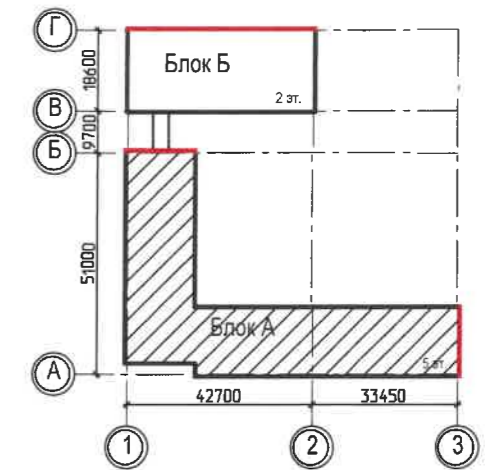


СОГЛАСОВАНО
1^й заместитель начальника ДГА
г. Перми - главный архитектор
Д.Ю. Лапшин

Условные обозначения

1 — выноска и номер позиции согласно
Ведомости отделки фасадов (см. лист 1)

1 — Координационная ось



883-18-ОФ

Колерный паспорт объекта капитального строительства
по ул.Целинной, 15 в Мотовилихинском районе города Перми

Изм.	Кол.уч.	Лист	Ндок.	Подпись	Дата
Архитектор		Меденникова		<i>[Signature]</i>	05.22
Архитектор		Якимов		<i>[Signature]</i>	05.22
Рук. гр.		Муртазин		<i>[Signature]</i>	05.22
Гл. Арх.		Нещадимова		<i>[Signature]</i>	05.22
ГИП		Катаев		<i>[Signature]</i>	05.22
Н.контроль		Муртазин		<i>[Signature]</i>	05.22

Реконструкция здания под размещение
общеобразовательной организации "Пермский
кадетский корпус имени генералиссимуса
А.В.Суворова"

Стадия	Лист	Листов
П	9	

Боковые фасады

ООО "ПЕРМОБЛПРОЕКТ"

Примечание:

Информацию о дополнительном оборудовании на фасадах здания см. лист 7

Согласовано

Согласовано

Взам. инв. №

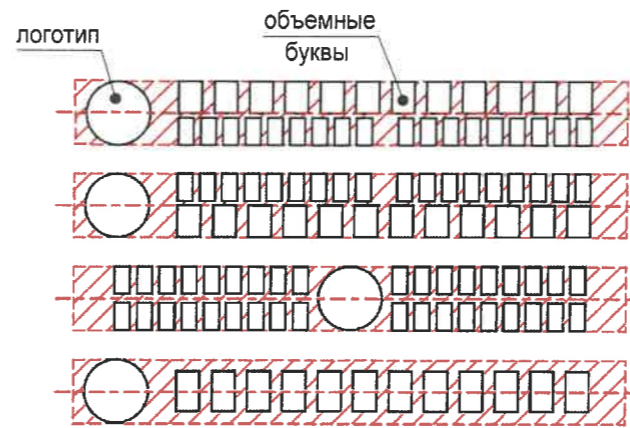
Подп. и дата

Инв. № подл.



Ведомость средств размещения информации, рекламных конструкций

Схемы компоновки объемных букв и/или логотипов относительно оси и места размещения средств размещения информации



Условные обозначения

- Место допустимого размещения средств размещения информации, рекламных конструкций
- Единая горизонтальная ось средств размещения информации, рекламных конструкций
- Выноска и номер позиции согласно ведомости средств размещения информации, рекламных конструкций см. лист 10

Пример узла крепления средств размещения информации



Пермский кадетский корпус имени генералиссимуса А. В. Суворова

Управление архитектуры и городского дизайна
ДГА администрации г.Перми

СООТВЕТСТВУЕТ АРХИТЕКТУРНОМУ
ОБЛИКУ ГОРОДА ПЕРМИ

10.06.2022

Чепалова Подпись

Условия размещения средств размещения информации, рекламных конструкций

1. Единая горизонтальная ось - это условная прямая линия, относительно которой располагаются средства размещения информации. Местоположение оси на фасаде определяется как половина расстояния между верхним и нижним архитектурным элементом (окна, наличники, карниз, фриз и др.), выделяющимся (западающим, выступающим) из плоскости стены.
2. Размещение вывесок и рекламных конструкций должно осуществляться в границах места допустимого размещения средств размещения информации, рекламных конструкций, установленных данным колерным паспортом объектом капитального строительства.
3. Размещение вывесок по отношению друг к другу, их конфигурация, наполненность информацией должны соответствовать Стандартным требованиям к вывескам, их размещению и эксплуатации (далее - Стандартные требования), утвержденным Решением Пермской городской Думы от 15.12.2020 №277.
4. В случае, если планируемые к размещению вывески не соответствуют Стандартным требованиям и действующему колерному паспорту, требуется внесение изменений в колерный паспорт путем разработки нового колерного паспорта.
5. Максимальный размер информационных табличек - 700x500 мм (пункт 2.13 Стандартных требований).
6. Узел крепления каждого типа объекта информации разрабатывается отдельным рабочим проектом.
7. В случае размещения рекламной конструкции на фасаде здания, строения, сооружения, такая конструкция должна быть отражена в составе нового колерного паспорта, а ее размещение должно осуществляться в соответствии с действующим порядком установки эксплуатации рекламных конструкций на территории города Перми, утвержденным решением пермской городской Думы, с последующим получением на установку и эксплуатацию рекламной конструкции в установленном порядке.

						883-18-ОФ		
						Колерный паспорт объекта капитального строительства по ул.Целинной, 15 в Мотовилихинском районе города Перми		
Изм.	Кол.уч.	Лист	Ндок.	Подпись	Дата	Реконструкция здания под размещение общеобразовательной организации "Пермский кадетский корпус имени генералиссимуса А.В.Суворова"		
Архитектор		Меденникова			05.22	Стадия	Лист	Листов
Архитектор		Якимов			05.22	П	10	
Рук. гр.		Муртазин			05.22			
Гл. Арх.		Нещадимова			05.22			
ГИП		Катаев			05.22	Размещение средств размещения информации, рекламных конструкций		
Н.контроль		Муртазин			05.22	ООО "ПЕРМОБЛПРОЕКТ"		

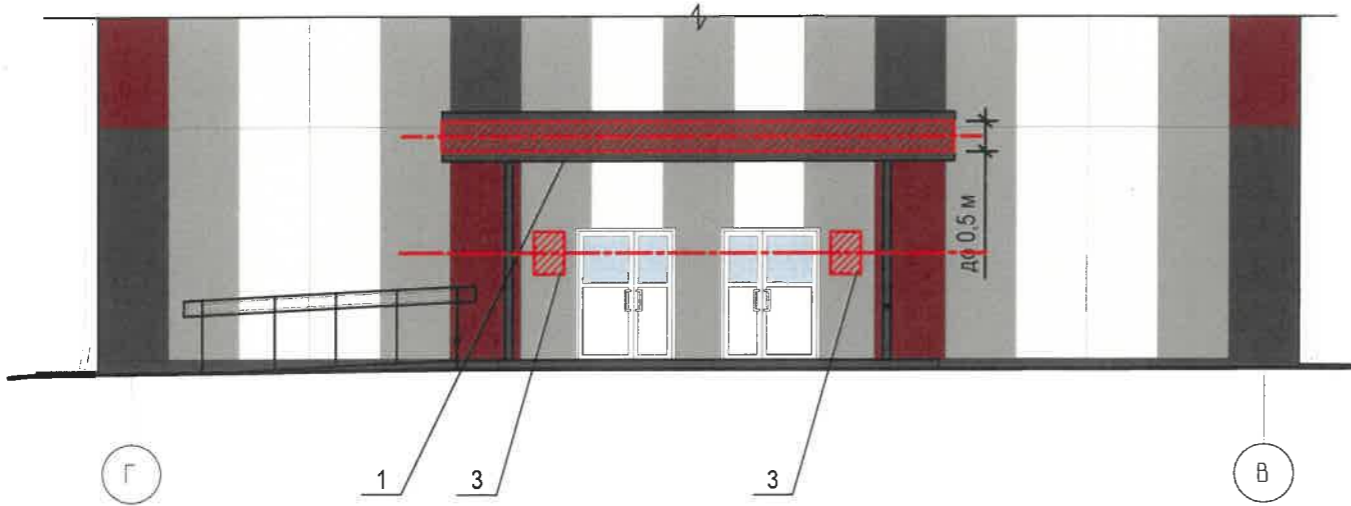
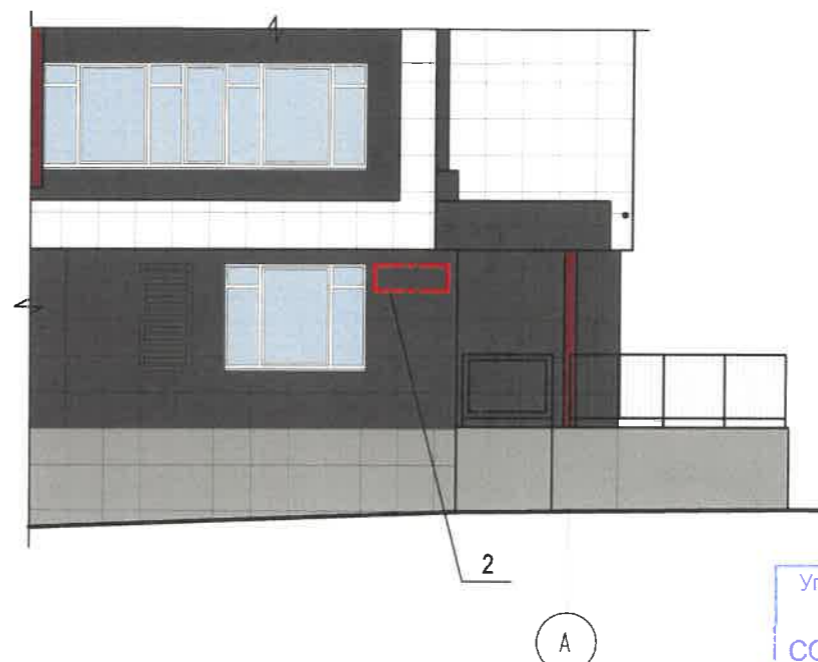
Согласовано

Согласовано

Взам. инв. №

Подп. и дата

Инв. № подл.



Управление архитектуры и городского дизайна
ДГА администрации г.Перми
**СООТВЕТСТВУЕТ АРХИТЕКТУРНОМУ
ОБЛИКУ ГОРОДА ПЕРМИ**
«10.06.2022»
Чайрасова Подпись

Условные обозначения

- Место допустимого размещения средств размещения информации, рекламных конструкций
- Единая горизонтальная ось средств размещения информации, рекламной конструкции

1 - Выноска и номер позиции согласно ведомости средств размещения информации, рекламных конструкций см. лист 10

						883-18-ОФ			
						Колерный паспорт объекта капитального строительства по ул.Целинной, 15 в Мотовилихинском районе города Перми			
Изм.	Кол.уч.	Лист	Ндок.	Подпись	Дата	Реконструкция здания под размещение общеобразовательной организации "Пермский кадетский корпус имени генералиссимуса А.В.Суворова"	Стадия	Лист	Листов
Архитектор		Меденникова			05.22		П	11	
Архитектор		Якимов			05.22				
Рук. гр.		Муртазин			05.22				
Гл. Арх.		Нещадимова			05.22				
ГИП		Катаев			05.22	Размещение средств размещения информации, рекламных конструкций	ООО "ПЕРМОБЛПРОЕКТ"		
Н.контроль		Муртазин			05.22				

Согласовано

Согласовано

Взам. инв. №

Подп. и дата

Инв. № подл.

1,5,9, 13,14,17	RAL 7024	C:	80	
		M:	60	
		Y:	50	
		K:	40	
		R:	71	
		G:	74	
		B:	80	

2	RAL 000 60 00	C:	42	
		M:	32	
		Y:	32	
		K:	16	
		R:	144	
		G:	146	
		B:	147	

3,7,12	RAL 3011	C:	20	
		M:	100	
		Y:	100	
		K:	40	
		R:	126	
		G:	41	
		B:	44	

4	RAL 000 85 00	C:	18	
		M:	12	
		Y:	15	
		K:	2	
		R:	214	
		G:	215	
		B:	214	

6,18	RAL 7004	C:	0	
		M:	0	
		Y:	0	
		K:	45	
		R:	158	
		G:	160	
		B:	161	

8	RAL 9002	C:	5	
		M:	0	
		Y:	10	
		K:	10	
		R:	221	
		G:	222	
		B:	212	

10,11, 15,20	RAL 9003	C:	0	
		M:	0	
		Y:	0	
		K:	0	
		R:	244	
		G:	248	
		B:	244	

Примечание:

- Цвет керамогранитных панелей показан условно, оттенок зависит от производителя изделий(см. ПЗ п.2 лист 2);
- Аналоги цветовых кодировок RAL в форматах CMYK и RGB приняты по <https://colorscheme.ru/ral-colors/ral-classic.html>. Цвета в системе CMYK приняты по таблице в зависимости от матовости поверхности (мелованная/немелованная);
- Цвета RAL не имеют соответствий в системах: CMYK, Pantone, NCS, HTML или в RGB. Юридическую силу имеют только цифровые обозначения цветов. В договорах и нормативных документах прописывается цвет в следующем виде: цвет RAL XXXX (степень блеска как в каталоге RAL K7/K5 (полуматовый/глянцевый) или по образцу/выкрасу) (https://ral.ru/classic_russian).

СОГЛАСОВАНО
1^й заместитель начальника ДГА
г. Перми - главный архитектор
Д.Ю. Дашин

						883-18-0Ф			
						Колерный паспорт объекта капитального строительства по ул.Целинной, 15 в Мотовилихинском районе города Перми			
Изм.	Кол.уч.	Лист	Ндок.	Подпись	Дата	Реконструкция здания под размещение общеобразовательной организации "Пермский кадетский корпус имени генералиссимуса А.В.Суворова"	СТАДИЯ	ЛИСТ	ЛИСТОВ
Архитектор		Меденникова			05.22		П	12	
Архитектор		Якимов			05.22				
Рук. гр.		Муртазин			05.22				
Гл. Арх.		Нещадимова			05.22				
ГИП		Катаев			05.22	Эталоны колеров	ООО "ПЕРМОБЛПРОЕКТ"		
Н.контроль		Муртазин			05.22				