

ООО "АПШКУ"

№059-22-01-26-1916 от 31.05.2022

(Номер и дата входящего заявления о согласовании колерного паспорта)

Заказчик: Анисимова Ю.Л.

**ПАСПОРТ ВНЕШНЕГО ОБЛИКА ОБЪЕКТА КАПИТАЛЬНОГО СТРОИТЕЛЬСТВА
(КОЛЕРНЫЙ ПАСПОРТ)**

АДРЕС ОБЪЕКТА: г. Пермь, административный район Дзержинский,
Парковый проспект, здание (строение) №25в

01/2022-КПФ

ПЕРМЬ 2022 г.

Ведомость чертежей

| ЛИСТ | НАИМЕНОВАНИЕ | ПРИМЕЧАНИЯ |
|------|---|------------|
| 1 | Общие данные (начало) | |
| 2 | Общие данные (продолжение) | |
| 3,4 | Существующее состояние фасадов | |
| 5 | Главный фасад со стороны проспекта Парковый | |
| 6 | Дворовой фасад | |
| 7,8 | Размещение средств размещения информации, рекламных конструкций | |
| 9 | Эталоны колеров | |

Ведомость отделки фасадов

| ПОЗ. | ЭЛЕМЕНТ ФАСАДА | ЭТАЛОН ЦВЕТА | ОБОЗНАЧ. | ВИД ОТДЕЛКИ | ПРИМ. |
|------|-------------------------------------|--------------|----------|---|-------|
| 1 | поле стены (тип 1) | | RAL 7032 | ж/б плиты, покраска | |
| 2 | поле стены (тип 2) | | RAL 7047 | ж/б плиты, покраска | |
| 3 | поле стены (обрамление окон) | | RAL 7037 | ж/б плиты, покраска | |
| 4 | поле стены (тип 3) | белый | RAL 9003 | ж/б плиты, покраска | |
| 5 | цоколь (тип 1) | | RAL 7047 | ж/б плиты, покраска | |
| 6 | ограждение лоджий | | RAL 9003 | ж/б плиты, покраска | |
| 7 | оконные переплеты (тип 1) | белый | RAL 9003 | металлопластик | |
| 8 | двери (тип 1) | белый | RAL 9003 | металлопластик | |
| 9 | двери (тип 2) | | RAL 7037 | металл, покраска | |
| 10 | козырек (тип 1) | | RAL 7037 | металл, покраска | |
| 11 | козырек (тип 2) | | | бетон | |
| 12 | межплитные швы | | | затирка | |
| 13 | отливы | белый | RAL 9003 | оцинкованная сталь с полимерным покрытием | |
| 14 | парапет | | RAL 3005 | ж/б плиты, покраска | |
| 15 | выход на кровлю | | RAL 7037 | ж/б плиты, покраска | |
| 16 | перила, металлические элементы | белый | RAL 9003 | металл, покраска | |
| 17 | ограждение кровли, подъемник | | RAL 7037 | металл, покраска | |
| 18 | перила | | | хромированная сталь | |
| 19 | оконные переплеты (тип 2) | | RAL 8016 | металлопластик тонированный | |
| 20 | ограждение балконов на дворе фасаде | белый | RAL 9003 | профилированный лист | |
| 21 | ступени (тип 1) | | RAL 7037 | металл, покраска | |
| 22 | ступени (тип 2) | | | бетон | |
| 23 | цоколь (тип 1) | | RAL 7047 | фасадная плитка | |

Пояснительная записка

Объект капитального строительства - девятиэтажный 4-подъездный многоквартирный жилой дом со встроенными помещениями общественного назначения на первом этаже, расположенный по адресу: г. Пермь, Парковый проспект, д. 25в.

Год постройки и ввод в эксплуатацию: 1981 г.

В плане здание прямоугольной конфигурации;

Несущие стены: железобетонные панели;

Кровля: плоская.

Ранее разработанные колерные паспорта: от 24.01.2019 №059-22-01-26-310.

Нахождение в границах зон объектов культурного наследия: рассматриваемый объект не располагается в зоне объектов культурного наследия.

Настоящим колерным паспортом:

вносятся изменения в ранее согласованный колерный паспорт от 24.01.2019 №059-22-01-26-310, шифр: №25ВД-01-2019-АР (согл. 28.01.2019) в части размещения подъемника для обеспечения доступа маломобильных групп населения в общественное помещение на первом этаже со стороны главного фасада.

Раздел «Архитектурно-художественная подсветка» настоящим колерным паспортом не разрабатывается. Освещение фасада осуществляется за счет свечения окон и вывесок.

В соответствии с Градостроительным кодексом Российской Федерации, решением Пермской городской Думы от 15.12.2020 № 277 «Об утверждении Правил благоустройства территории города Перми» и постановлением администрации города Перми от 22.02.2017 № 130 «Об утверждении формы и Порядка согласования паспорта внешнего облика объекта капитального строительства (колерного паспорта)» проекты колерных паспортов либо проекты изменений в колерные паспорта не являются разрешительной документацией на строительство, реконструкцию объекта капитального строительства; не являются правовым основанием на устройство (переустройство, демонтаж) пристроек, навесов, козырьков и других архитектурных элементов объекта капитального строительства.

Предметом согласования данного колерного паспорта являются: принятые цветовые решения элементов фасада, применяемые материалы существующего объекта недвижимости, а также определение возможных типов размещения средств размещения информации на нем. Средства размещения информации, рекламные конструкции, не соответствующие типу и местам их возможного размещения, подлежат демонтажу.

СОГЛАСОВАНО
1^й заместитель начальника ДГА
г. Пермь - главный архитектор
В.С. Зайцев
24.06.2022

| Изм. | Кол. уч. | Лист | № док. | Подп. | Дата | 01/2022-КПФ | | | |
|----------|----------|------------|--------|----------|---------|---|--------------|------|--------|
| Разраб. | | Кашеварова | | <i>К</i> | 05.2022 | Колерный паспорт объекта капитального строительства по Парковому проспекту, №25в Дзержинского района г. Перми | | | |
| | | | | | | Многоквартирный жилой дом со встроенными помещениями общественного назначения | Стадия | Лист | Листов |
| | | | | | | | П | 1 | |
| Н.контр. | | Дубровских | | <i>Д</i> | 05.2022 | Общие данные (начало) | ООО "АППИКУ" | | |

Ситуационный план- схема

Инструкция о порядке производства работ, связанных с окраской фасадов и всех наружных частей зданий, сооружений, строений, расположенных на территории города Перми

1. Окраска (отделка) фасадов и всех наружных частей зданий, сооружений, строений, расположенных на территории города Перми, может производиться лишь на основании паспорта внешнего облика объекта капитального строительства (колерного паспорта), согласованного с департаментом градостроительства и архитектуры администрации г. Перми (далее - ДГА).
2. До начала процесса окраски (отделки) здания или какого-либо сооружения должны быть произведены работы по капитальному ремонту всех без исключения его наружных частей, подлежащих окраске.
3. До начала ремонта зданий, имеющих газосветовую рекламу, сообщить рекламораспространителю о предстоящих работах на фасаде здания с целью сохранения вывесок либо их демонтажа.
4. Полуразрушенные и разрушенные архитектурные художественно-скульптурные элементы фасада: карнизы, фризы, колонны, пилястры, сандрики, кронштейны, обрамления проемов, различные лепные украшения, барельефы, мозаика, художественная роспись и т.п. подлежат обязательному восстановлению в своем первоначальном виде. Категорически запрещается производить окраску здания без предварительного восстановления указанных элементов декора фасада.
5. Металлические поверхности отдельных элементов фасада: чугунные решетки, ограждения балконов и лестниц, элементы входных групп, двери, кронштейны и прочие архитектурно-художественные элементы фасада перед окраской очищаются от грязи, ржавчины, старой краски и покрываются вновь атмосферостойкой краской для металлических поверхностей.
6. В соответствии с выданными образцами цвета (колерами) на окраску (отделку) здания организация, производящая ремонт здания, составляет пробные образцы цвета, которые наносятся на подготовленную для покраски поверхность стены в уровне 1-го этажа здания (не выше 1,5 метров от земли).
7. Проверку и согласование пробного образца цвета (выкрас колера) производит уполномоченный представитель ДГА. Без указанных проверки и согласования производить окраску (отделку) фасадов здания категорически запрещается.
8. Домоуправления, организации и учреждения, производящие окраску (отделку) и связанный с нею ремонт фасадов здания, несут ответственность за выполнение настоящей инструкции и могут быть привлечены к административной ответственности за ее нарушение в соответствии со статьей 6.8.2 «Нарушение требований к внешнему виду фасадов зданий, строений, сооружений» Закона Пермского края от 06.04.2015 № 460-ПК «Об административных правонарушениях в Пермском крае».
9. По всем вопросам, связанным с производством работ, необходимо обращаться в ДГА по адресу: г. Пермь, ул. Сибирская, 15, каб. 315, тел. 212-76-98.



Условные обозначения:

- 25в - многоквартирный жилой дом со встроенными помещениями общественного назначения по адресу: г. Пермь, Дзержинский район, Парковый проспект, д. 25в
- фасады с местами размещения средств размещения, информации, рекламных конструкций
- красная линия (здание размещено в отдалении от красной линии)
- земельный участок с кадастровым номером 59:01:4410413:128

Ведомость ссылочных и прилагаемых документов

| ОБОЗНАЧЕНИЕ | НАИМЕНОВАНИЕ | ПРИМЕЧАНИЕ |
|--|--|------------------|
| Решение Пермской городской Думы от 15.12.2020 №277 | Об утверждении правил благоустройства территории города Перми | |
| Постановление администрации г. Перми от 22.02.2017 № 130 | Об утверждении формы и Порядка согласования паспорта внешнего облика объекта капитального строительства (колерного паспорта) | |
| №059-22-01-26-310 от 24.01.2019 | Колерный паспорт объекта капитального строительства по пр. Парковый, 25в Дзержинского района г. Перми, шифр 25ВД-01-2019-АР | согл. 28.01.2019 |

| | | | | | | 01/2022-КПФ | | | |
|----------|----------|------------|--------|----------|---------|---|--------------|------|--------|
| | | | | | | Колерный паспорт объекта капитального строительства по Парковому проспекту, №25в Дзержинского района г. Перми | | | |
| Изм. | Кол. уч. | Лист | № док. | Подп. | Дата | Многоквартирный жилой дом со встроенными помещениями общественного назначения | Стадия | Лист | Листов |
| Разраб. | | Кашеварова | | <i>К</i> | 05.2022 | | | П | 2 |
| Н.контр. | | Дубровских | | <i>Д</i> | 05.2022 | Общие данные (продолжение) | ООО "АППИКУ" | | |

Главный фасад со стороны проспекта Парковый



Дворовой фасад



Фотофиксация выполнена 05.2022

| Изм. | Кол. уч. | Лист | № док. | Подп. | Дата | 01/2022-КПФ | | | |
|----------|----------|------------|--------|----------|---------|---|--------------|------|--------|
| | | | | | | Колерный паспорт объекта капитального строительства по Парковому проспекту, №25в Дзержинского района г. Перми | | | |
| Разраб. | | Кашеварова | | <i>К</i> | 05.2022 | Многоквартирный жилой дом со встроенными помещениями общественного назначения | Стадия | Лист | Листов |
| | | | | | | | П | 3 | |
| Н.контр. | | Дубровских | | <i>Д</i> | 05.2022 | Существующее состояние фасадов | ООО "АППИКУ" | | |

Главный фасад в уровне первого этажа



Фотофиксация выполнена 05.2022

| | | | | | | 01/2022-КПФ | | | |
|----------|----------|------|--------|------------|---------|---|--------------|------|--------|
| | | | | | | Колерный паспорт объекта капитального строительства по Парковому проспекту, №25в Дзержинского района г. Перми | | | |
| Изм. | Кол. уч. | Лист | № док. | Подп. | Дата | Многоквартирный жилой дом со встроенными помещениями общественного назначения | Стадия | Лист | Листов |
| | | | | | 05.2022 | | | п | 4 |
| Разраб. | | | | Кашеварова | | Существующее состояние фасадов | ООО "АППИКУ" | | |
| Н.контр. | | | | Дубровских | 05.2022 | | | | |

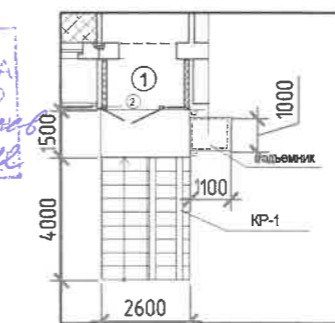
Главный фасад со стороны проспекта Парковый



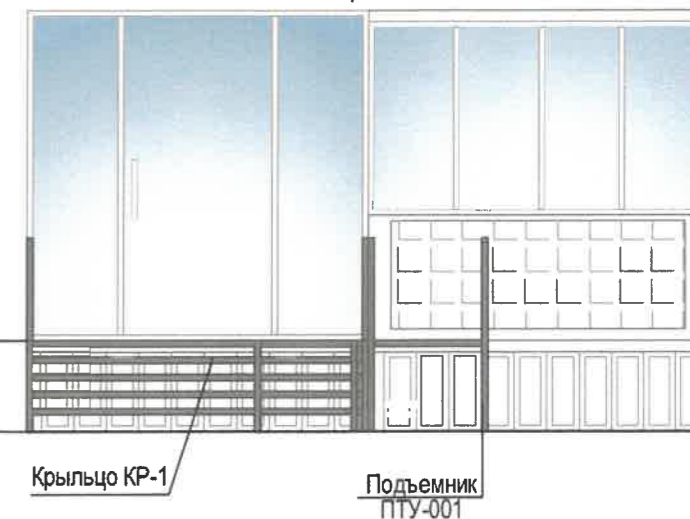
Примыкает к дому по адресу: проспект Парковый, 25б

Примыкает к дому по адресу: проспект Парковый, 25б

План входной группы с подъемником



Фрагмент 1



Фрагмент 1

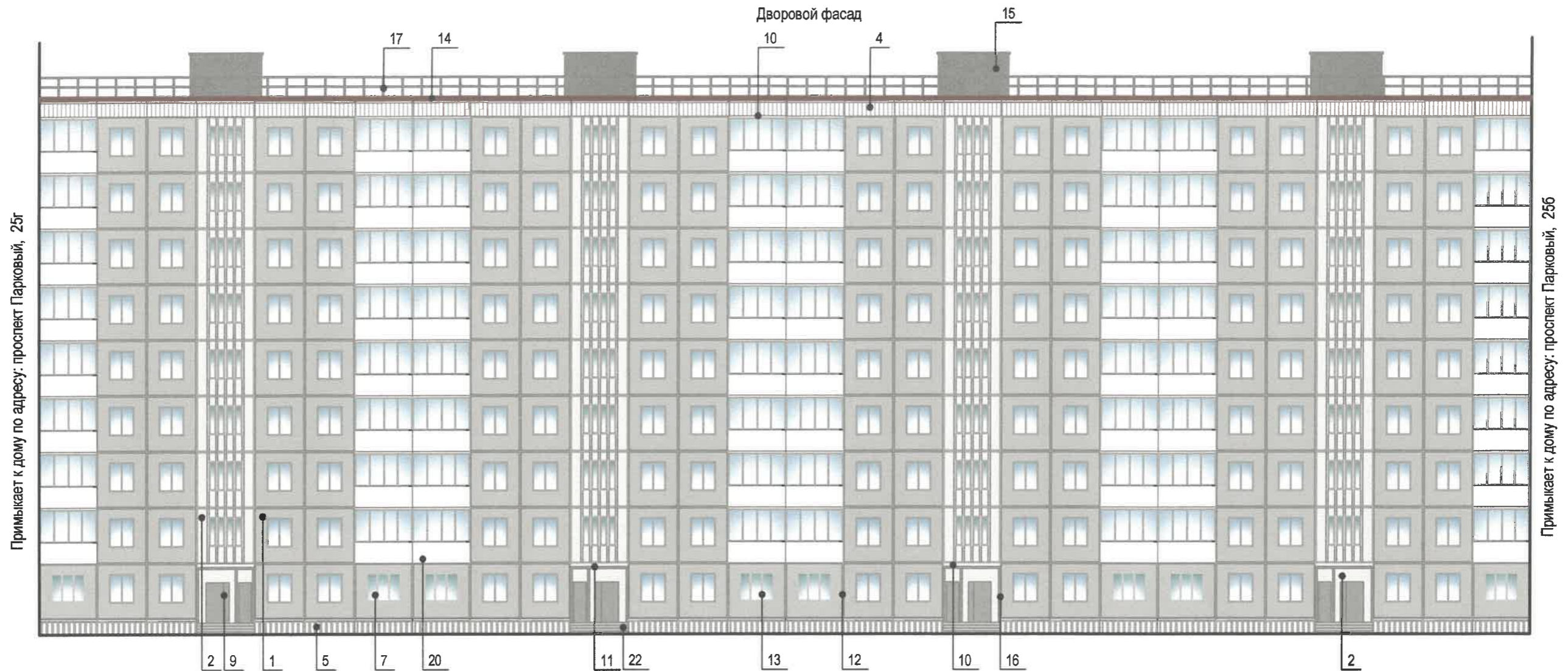
- 1 - Условные обозначения:
 - выноска и номер позиции согласно ведомости отделки фасадов на листе 1



ПРИМЕЧАНИЕ:

1. В случае, если наружные лестницы при дополнительно устроенных входах в общественные помещения здания выходят за границы предоставленного земельного участка и красные линии квартала, то устройство дополнительных входов и переустройство существующих входных групп требует получения разрешения в установленном порядке;
2. В случае устройства или переустройства (перепланировки, ремонта, реконструкции) помещений общественного назначения, их входных групп в обязательном порядке должны быть предусмотрены мероприятия по обеспечению доступности данных помещений для маломобильных групп населения, включая инвалидов, использующих кресла-коляски и собак-проводников (далее-МГН) в соответствии с требованиями СП 59.13330.2016 Свод правил. Доступность зданий и сооружений для маломобильных групп населения. Данный свод правил касается функционально-планировочных элементов зданий и сооружений, их участков или отдельных помещений, доступных для МГН (входные узлы, коммуникации, пути эвакуации, помещения и зоны обслуживания, а также их информационное и инженерное обустройство). В частности, лестницы при входах в общественные помещения должны дублироваться пандусами с уклоном не более 1:20 (5%) или иными средствами подъема (подъемные платформы, лифты и т.д.). Согласно вышеуказанному Своду правил наружные лестницы и пандусы должны иметь поручни с учетом технических требований к опорным стационарным устройствам по ГОСТ Р 51261; Размеры входной площадки при открывании дверей наружу должны быть не менее 1,5 x 1,85 метра (п.11.7.4.4. Правил благоустройства территории города Перми, утвержденных Решением Пермской городской Думы от 15.12.2020 № 277).

| | | | | | | | | | |
|----------|----------|------------|--------|----------|---------|---|--------------|------|--------|
| | | | | | | 01/2022-КПФ | | | |
| | | | | | | Колерный паспорт объекта капитального строительства по Парковому проспекту, №25в Дзержинского района г. Перми | | | |
| Изм. | Кол. уч. | Лист | № док. | Подп. | Дата | Многоквартирный жилой дом со встроенными помещениями общественного назначения | Стадия | Лист | Листов |
| Разраб. | | Кашеварова | | <i>К</i> | 05.2022 | | П | 5 | |
| Н.контр. | | Дубровских | | <i>Д</i> | 05.2022 | Главный фасад со стороны проспекта Парковый | ООО "АПЛИКУ" | | |



ПРИМЕЧАНИЕ:

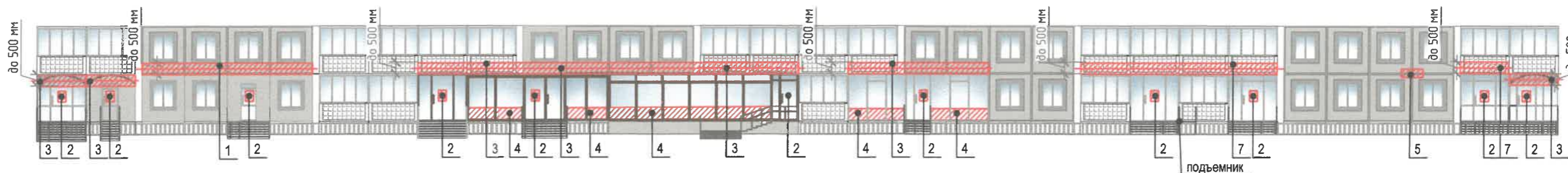
- Дополнительное оборудование - размещаемые на фасадах здания, строения, сооружения системы технического обеспечения эксплуатации зданий, строений, сооружений (наружные блоки систем кондиционирования и вентиляции, маскирующие ограждения (экраны, решетки), вентиляционные трубопроводы, антенны, видеокamеры наружного наблюдения, электрощиты, кабельные линии, иное подобное оборудование), защитные устройства (решетки, рольставни), почтовые ящики, часы, банкоматы, элементы архитектурно-художественной подсветки, флагштоки и иное оборудование.
- Размещение дополнительного оборудования, дополнительных элементов и устройств на фасадах объектов капитального строительства рекомендуется при соблюдении следующих условий:
 - соответствие размещения дополнительного оборудования архитектурному решению фасадов, предусмотренному проектной документацией, в соответствии с которой осуществлено строительство (реконструкция) Объекта, с привязкой к единой (вертикальной, горизонтальной) системе осей фасадов;
 - единая горизонтальная ось - условная прямая линия. Определяется как половина расстояния между верхним и нижним архитектурным элементом (окна, наличники, карниз, фриз и другие), выделяющимся (западающим, выступающим) из плоскости стены;
 - единая вертикальная ось - условная прямая линия. Определяется как половина расстояния между границами одного архитектурного элемента (окна, двери, колонны) либо между двумя архитектурными элементами (окна, двери, колонны);
 - комплексное решение размещения оборудования - единое архитектурное и цветовое решение (в том числе размер, форма, материал);
 - размещение дополнительного оборудования на архитектурных деталях, элементах декора, поверхностях с ценной архитектурной отделкой, а также крепление, ведущее к повреждению архитектурных поверхностей, не допускаются.
- Размещение дополнительного оборудования не должно нарушать законные интересы собственников жилых помещений в непосредственной близости с оборудованием.
- Размещение дополнительного оборудования, кондиционеры, вентиляция на фасадах данного здания не предусматриваются.
- Наружные системы кондиционирования устанавливаются: у жилых помещений - за счет внутреннего пространства балкона/лоджии, у не жилых - за счет пространства помещений.

СОГЛАСОВАНО
 1^й заместитель начальника ДГА
 г. Пермь - главный архитектор
 Д.В. Кашеварова
 24.06.2022

1 - Условные обозначения:
 - выноска и номер позиции согласно ведомости отделки фасадов на листе 1

| | | | | | | | | | |
|----------|----------|------|--------|------------|---------|---|--------------|------|--------|
| | | | | | | 01/2022-КПФ | | | |
| | | | | | | Колерный паспорт объекта капитального строительства по Парковому проспекту, №25б Дзержинского района г. Перми | | | |
| Изм. | Кол. уч. | Лист | № док. | Подп. | Дата | Многоквартирный жилой дом со встроенными помещениями общественного назначения | Стадия | Лист | Листов |
| Разраб. | | | | КШ | 05.2022 | | П | 6 | |
| Н.контр. | | | | Дубровских | 05.2022 | Дворовой фасад | ООО "АППИКУ" | | |

Главный фасад со стороны проспекта Парковый



Ведомость размещения информации, рекламных конструкций

| № п/п | Тип объекта, материал, крепление | Цвет (с указанием RAL) | Наличие подсветки |
|-------|---|--------------------------------------|--|
| 1 | Вывеска - объемные буквы и/или логотипы без подложки на металлических направляющих в цвет фасада на стене здания. Металл, пластик, пленки. | Фирменные цвета | Внутренняя или контурная светодиодами, без подсветки |
| 2 | Информационная табличка (режимник). Одиночная (500x700) и модульная. Оргстекло, пластик, металл, пленка. | Фирменные цвета | Без подсветки |
| 3 | Вывеска - объемные буквы и /или логотипы без подложки на металлических направляющих на козырьке. Металл, пластик, пленки | Фирменные цвета | Внешняя или внутренняя светодиодами, без подсветки |
| 4 | Информация - не сплошная пленочная аппликация в виде текста или контурного изображения на стекле. Площадь выклейки - не более 30% от площади одного поля остекления. Самоклеющиеся пленки по стеклу. Вывеска - панно (постер или световой короб), размещенное в оконном проеме за стеклом. Площадь панно - не более 50% от площади одного поля остекления. Металл, пластик, пленки | Фирменные цвета | Внешняя или внутренняя светодиодами, без подсветки |
| 5 | Указатель с наименованием улицы и номером дома (здания) (пункт 11.4.2 Решения Пермской городской Думы от 15.12.2020 № 277). Пластик, металл. | Синий: R-(0), G-(20), B-(120); белый | Возможна подсветка |
| 6 | Указатель номера подъезда и квартир (пункт 11.4.2 Решения Пермской городской Думы от 15.12.2020 № 277). Оргстекло, металл, пластик. | Синий: R-(0), G-(20), B-(120); белый | Возможна подсветка |
| 7 | Вывеска - объемные буквы и /или логотипы без подложки на металлических направляющих на лоджии. Металл, пластик, пленки | Фирменные цвета | Внешняя или внутренняя светодиодами, без подсветки |

Условные обозначения:

- 1 - выноска и номер позиции согласно Ведомости средств размещения информации, рекламных конструкций
- место допустимого размещения средств информации, рекламных конструкций
- единая горизонтальная ось средств размещения информации, рекламных конструкций

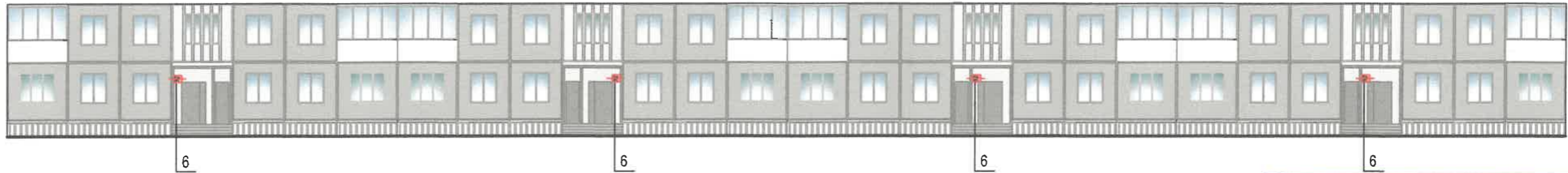
Управление архитектуры и городского дизайна
ДГА администрации г.Перми
**СООТВЕТСТВУЕТ АРХИТЕКТУРНОМУ
ОБЛИКУ ГОРОДА ПЕРМИ**
«14» 06/2022
Подпись: *Галаев*

Условия размещения средств размещения информации, рекламных конструкций.

- Место размещения информации располагаются относительно условной прямой линии - единой горизонтальной оси. Местоположение оси на фасаде определяется как половина расстояния между верхним и нижним архитектурным элементом (окна, наличники, карниз, фриз и др.), выделяющимся (западающим, выступающим) из плоскости стены.
- Размещение вывесок и рекламных конструкций должно осуществляться в границах места допустимого размещения средств размещения информации, рекламных конструкций, установленных данным колерным паспортом объектом капитального строительства.
- Размещение вывесок по отношению друг к другу, их конфигурация, наполненность информацией должны соответствовать Стандартным требованиям к вывескам, их размещению и эксплуатации (далее - Стандартные требования), утвержденным Решением Пермской городской Думы от 15.12.2020 №277.
- В случае, если планируемые к размещению вывески не соответствуют Стандартным требованиям и действующему колерному паспорту, требуется внесение изменений в колерный паспорт путем разработки нового колерного паспорта.
- Максимальный размер информационных табличек - 0,5 м x 0,7 м (пункт 2.13 Стандартных требований).
- Узел крепления каждого типа объекта информации разрабатывается отдельным рабочим проектом.
- В случае размещения рекламной конструкции на фасаде здания, строения, сооружения, такая конструкция должна быть отражена в составе нового колерного паспорта, а ее размещение должно осуществляться в соответствии с действующим порядком установки эксплуатации рекламных конструкций на территории города Перми, утвержденным решением пермской городской Думы, с последующим получением на установку и эксплуатацию рекламной конструкции в установленном порядке.
- Размещение вывесок, перекрывающих оконные проемы, а также расположенных на балконах зданий и сооружений должно быть согласовано с собственниками помещений, к которым относится балкон и данный оконный проем.
- В случае возникновения спорных ситуаций с другими организациями в отношении мест размещения нестандартных вывесок, расположенных не в границах занимаемого помещения, регулирование конфликта и окончательное решение по размещению вывесок той или иной претендующей организации в соответствии с положениями Жилищного кодекса Российской Федерации должно приниматься на собрании собственников помещений в многоквартирном доме.

| | | | | | | | | | |
|----------|----------|------------|--------|----------|---------|---|--------------|------|--------|
| | | | | | | 01/2022-КПФ | | | |
| | | | | | | Колерный паспорт объекта капитального строительства по Парковому проспекту, №25в Дзержинского района г. Перми | | | |
| Изм. | Кол. уч. | Лист | № док. | Подп. | Дата | Многоквартирный жилой дом со встроенными помещениями общественного назначения | Стадия | Лист | Листов |
| Разраб. | | Кашеварова | | <i>К</i> | 05.2022 | | П | 7 | |
| Н.контр. | | Дубровских | | <i>Д</i> | 05.2022 | Размещение средств размещения информации, рекламных конструкций | ООО "АППИКУ" | | |

Дворовой фасад



Управление архитектуры и городского дизайна
ДГА администрации г.Перми
**СООТВЕТСТВУЕТ АРХИТЕКТУРНОМУ
ОБЛИКУ ГОРОДА ПЕРМИ**
«26» 06/2022
Подпись: *М. Карасьев*

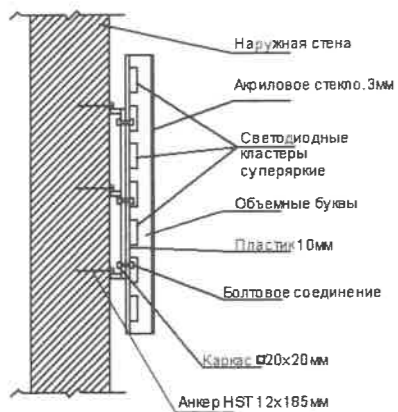
Условные обозначения:

- 1 — выноска и номер позиции согласно Ведомости средств размещения информации, рекламных конструкций
- место допустимого размещения средств информации, рекламных конструкций
- единая горизонтальная ось средств размещения информации, рекламных конструкций

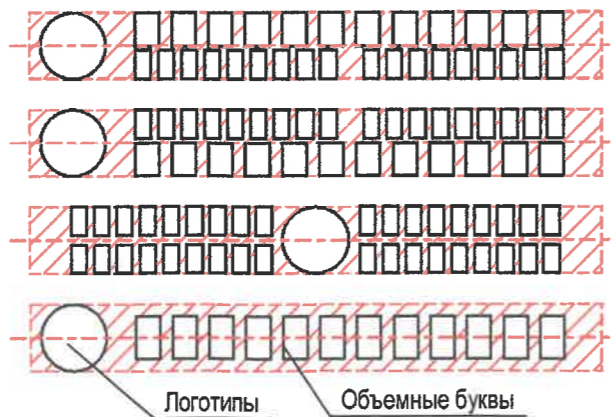
Условия размещения средств размещения информации, рекламных конструкций.

1. Место размещения информации располагаются относительно условной прямой линии - единой горизонтальной оси. Местоположение оси на фасаде определяется как половина расстояния между верхним и нижним архитектурным элементом (окна, наличники, карниз, фриз и др.), выделяющимся (западающим, выступающим) из плоскости стены.
2. Размещение вывесок и рекламных конструкций должно осуществляться в границах места допустимого размещения средств размещения информации, рекламных конструкций, установленных данным колерным паспортом объектом капитального строительства.
3. Размещение вывесок по отношению друг к другу, их конфигурация, наполненность информацией должны соответствовать Стандартным требованиям к вывескам, их размещению и эксплуатации (далее - Стандартные требования), утвержденным Решением Пермской городской Думы от 15.12.2020 №277.
4. В случае, если планируемые к размещению вывески не соответствуют Стандартным требованиям и действующему колерному паспорту, требуется внесение изменений в колерный паспорт путем разработки нового колерного паспорта.
5. Максимальный размер информационных табличек - 0,5 м x 0,7 м (пункт 2.13 Стандартных требований).
6. Узел крепления каждого типа объекта информации разрабатывается отдельным рабочим проектом.
7. В случае размещения рекламной конструкции на фасаде здания, строения, сооружения, такая конструкция должна быть отражена в составе нового колерного паспорта, а ее размещение должно осуществляться в соответствии с действующим порядком установки эксплуатации рекламных конструкций на территории города Перми, утвержденным решением пермской городской Думы, с последующим получением на установку и эксплуатацию рекламной конструкции в установленном порядке.
8. Размещение вывесок, перекрывающих оконные проемы, а также расположенных на балконах зданий и сооружений должно быть согласовано с собственниками помещений, к которым относится балкон и данный оконный проем.
9. В случае возникновения спорных ситуаций с другими организациями в отношении мест размещения нестандартных вывесок, расположенных не в границах занимаемого помещения, регулирование конфликта и окончательное решение по размещению вывесок той или иной претендующей организации в соответствии с положениями Жилищного кодекса Российской Федерации должно приниматься на собрании собственников помещений в многоквартирном доме.

Узел крепления средств размещения информации



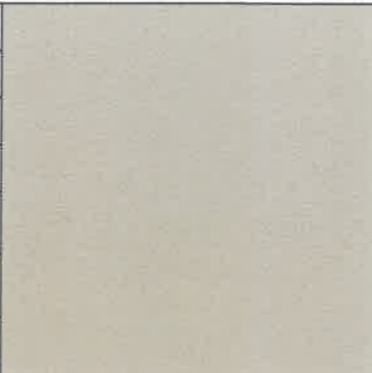
Схемы компоновки объемных букв и/или логотипов, относительно оси и места размещения средств размещения информации

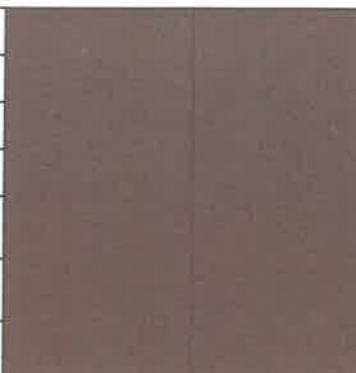


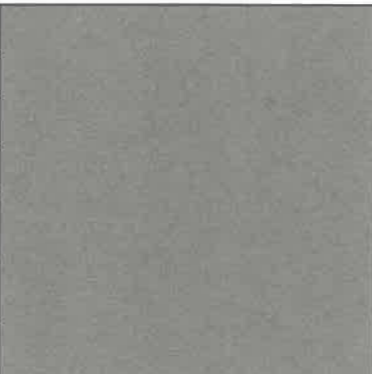
Пример сгруппированных модульных табличек

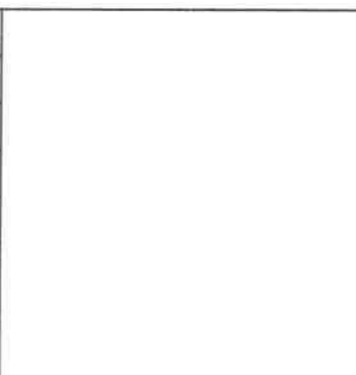
| | | |
|------------------|---|--------------|
| 1Р КО ЛЬНЫЙ ЭТАЖ | | САЛОН ОПТИКИ |
| 1Р КО ЛЬНЫЙ ЭТАЖ | | ОРГАНИЗАЦИЯ |
| 1 ЭТАЖ | k | ЗООМАГАЗИН |
| 1 ЭТАЖ 0 Ф КС 14 | | ОРГАНИЗАЦИЯ |
| 1 ЭТАЖ 0 Ф КС 20 | | ОРГАНИЗАЦИЯ |
| 1Р КО ЛЬНЫЙ ЭТАЖ | | ЗООМАГАЗИН |

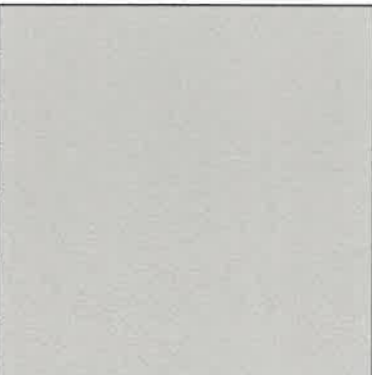
| | | | | | | | | |
|--------------|-------------|----------|---------|---|---|--------------|------|--|
| | | | | | 01/2022-КПФ | | | |
| | | | | | Колерный паспорт объекта капитального строительства по Парковому проспекту, №25в Дзержинского района г. Перми | | | |
| Изм. Кол. уч | Лист № док. | Подп. | Дата | Многоквартирный жилой дом со встроенными помещениями общественного назначения | | Стадия | Лист | |
| Разраб. | Кашеварова | <i>К</i> | 05.2022 | | | П | 8 | |
| Н.контр. | Дубровских | <i>Д</i> | 05.2022 | Размещение средств размещения информации, рекламных конструкций | | ООО "АППИКУ" | | |


| | | | | |
|-------------------------------------|---------------------------|----|-----|---|
| позиция ведомости отделки фасадов 1 | координаты цвета RAL 7032 | C: | 0 |  |
| | | M: | 0 | |
| | | Y: | 20 | |
| | | K: | 40 | |
| | | R: | 185 | |
| | | G: | 185 | |
| | | B: | 168 | |

| | | | | |
|--|---------------------------|----|-----|---|
| позиция ведомости отделки фасадов 14,19в | координаты цвета RAL 3005 | C: | 20 |  |
| | | M: | 100 | |
| | | Y: | 80 | |
| | | K: | 40 | |
| | | R: | 94 | |
| | | G: | 32 | |
| | | B: | 40 | |

| | | | | |
|---|---------------------------|----|-----|--|
| позиция ведомости отделки фасадов 3,9,10,15,17,19б,21 | координаты цвета RAL 7037 | C: | 30 |  |
| | | M: | 20 | |
| | | Y: | 20 | |
| | | K: | 40 | |
| | | R: | 124 | |
| | | G: | 127 | |
| | | B: | 126 | |

| | | | | |
|--|---------------------------|----|-----|--|
| позиция ведомости отделки фасадов 4,6,7,8,13,16,20 | координаты цвета RAL 9003 | C: | 0 |  |
| | | M: | 0 | |
| | | Y: | 0 | |
| | | K: | 0 | |
| | | R: | 244 | |
| | | G: | 248 | |
| | | B: | 244 | |

| | | | | |
|--|---------------------------|----|-----|---|
| позиция ведомости отделки фасадов 2,5,23 | координаты цвета RAL 7047 | C: | 0 |  |
| | | M: | 0 | |
| | | Y: | 5 | |
| | | K: | 20 | |
| | | R: | 207 | |
| | | G: | 208 | |
| | | B: | 207 | |

| | | | | |
|-------------------------------|---------------------------|----|----|---|
| позиция ведомости отделки 19а | координаты цвета RAL 8016 | C: | 40 |  |
| | | M: | 80 | |
| | | Y: | 80 | |
| | | K: | 80 | |
| | | R: | 76 | |
| | | G: | 47 | |
| | | B: | 38 | |

Координаты цветов RAL приведены с сайта: <https://colorscheme.ru>
Каталоги цветов: RAL CLASSIC, RAL DESIGN

СОГЛАСОВАНО
1^й заместитель начальника ДГА
г. Пермь - главный архитектор
С.С. Малахов
14.06.2022

| | | | | | | | | | |
|----------|----------|------------|--------|----------|---------|---|--------------|------|--------|
| | | | | | | 01/2022-КПФ | | | |
| | | | | | | Колерный паспорт объекта капитального строительства по Парковому проспекту, №25в Дзержинского района г. Перми | | | |
| Изм. | Кол. уч. | Лист | № док. | Подп. | Дата | Многоквартирный жилой дом со встроенными помещениями общественного назначения | Стадия | Лист | Листов |
| Разраб. | | Кашеварова | | <i>К</i> | 05.2022 | | П | 9 | |
| Н.контр. | | Дубровских | | <i>Д</i> | 05.2022 | Эталоны колеров | ООО "АППИКУ" | | |