

ООО «ПАНГЕЯ»

№ 059-Л-01-26-2334 от 30.06.2022
Номер и дата входящего заявления о согласовании колерного паспорта (заполняется ДГА)

**ПАСПОРТ ВНЕШНЕГО ОБЛИКА ОБЪЕКТА КАПИТАЛЬНОГО СТРОИТЕЛЬСТВА
(КОЛЕРНЫЙ ПАСПОРТ)**

АДРЕС ОБЪЕКТА: г. Пермь, административный район Свердловский
улица Механошина, здание (строение) № 31

шифр: 31-С22/6-ОФ

ПЕРМЬ, 2022 г.

Ведомость чертежей

ЛИСТ	НАИМЕНОВАНИЕ	ПРИМЕЧАНИЯ
1	Общие данные (начало)	
2	Общие данные (продолжение)	
3	Существующее состояние фасадов	
4	Главный фасад	
5	Дворовой фасад	
6	Боковой фасад	
7	Боковой фасад	
8	Размещение средств размещения информации, рекламных конструкций	
9	Размещение средств размещения информации, рекламных конструкций	
10	Эталоны колеров	

Пояснительная записка

Объект капитального строительства - Здание выставочного комплекса товаров народного промысла Пермского края по адресу: г. Пермь, Свердловский район, ул. Механошина, 31.

Год постройки и ввода в эксплуатацию: - 2020

Ранее разработанные колерные паспорта: не имеется.

Нахождение в границах зон объектов культурного наследия: нет.

Настоящим колерным паспортом:

Определяются типы и виды отделки, и их цветовые решения;

Устанавливаются виды и места размещения средств размещения информации, рекламных конструкций.

Цветовое решение и применяемые материалы обеспечивают комплексное решение всех элементов фасадов, единство архитектурного облика здания. Средства размещения информации, рекламные конструкции не нарушат архитектурный облик здания.

Раздел «Архитектурно-художественная подсветка» настоящим колерным паспортом не разрабатывается;

В соответствии с Градостроительным кодексом Российской Федерации, решением Пермской городской Думы от 15.12.2020 № 277 «Об утверждении Правил благоустройства территории города Перми» и постановлением администрации города Перми от 22.02.2017 № 130 «Об утверждении формы и Порядка согласования паспорта внешнего облика объекта капитального строительства (колерного паспорта)» проекты колерных паспортов либо проекты изменений в колерные паспорта не являются разрешительной документацией на строительство, реконструкцию объекта капитального строительства; не являются правовым основанием на устройство (переустройство, демонтаж) пристроек, навесов, козырьков и других архитектурных элементов объекта капитального строительства.

Предметом согласования данного колерного паспорта являются: принятые цветовые решения элементов фасада, применяемые материалы существующего объекта недвижимости, а также определение возможных типов размещения средств размещения информации на нем. Средства размещения информации, рекламные конструкции, не соответствующие типу и местам их возможного размещения, подлежат демонтажу.

Ведомость отделки фасадов

ПОЗ.	ЭЛЕМЕНТ ФАСАДА	ЭТАЛОН ЦВЕТА	ОБОЗНАЧ.	ВИД ОТДЕЛКИ	ПРИМЕЧАНИЕ
1	Цоколь		RAL 7024	Бетонная плитка	
2	Основное поле стен		RAL2009 RAL 7024	Стеновые панели	
3	Витражное остекление		RAL 9004	Алюминиевые системы	
4	Окна, вентиляционные решетки		RAL 7030	ПВХ	
5	Двери, тип 1		RAL 9004	Алюминиевые композитные панели	
6	Двери, тип 2		RAL 7030	Металл с покраской	
7	Противопожарные лестницы		RAL 7024	Металл с покраской	
8	Водосточные трубы		RAL 7035	Оцинкованная сталь	
9	Козырёк		RAL2009	Металл с покраской	
10	Кровля		RAL 9004	Наплавляемый материал	
11	Ограждение		RAL 7024	Металл с покраской	
12	Крыльцо		RAL 7043	Керамогранит	

СОГЛАСОВАНО
заместитель начальника ДГА
г. Пермь - главный архитектор
06.02 2022

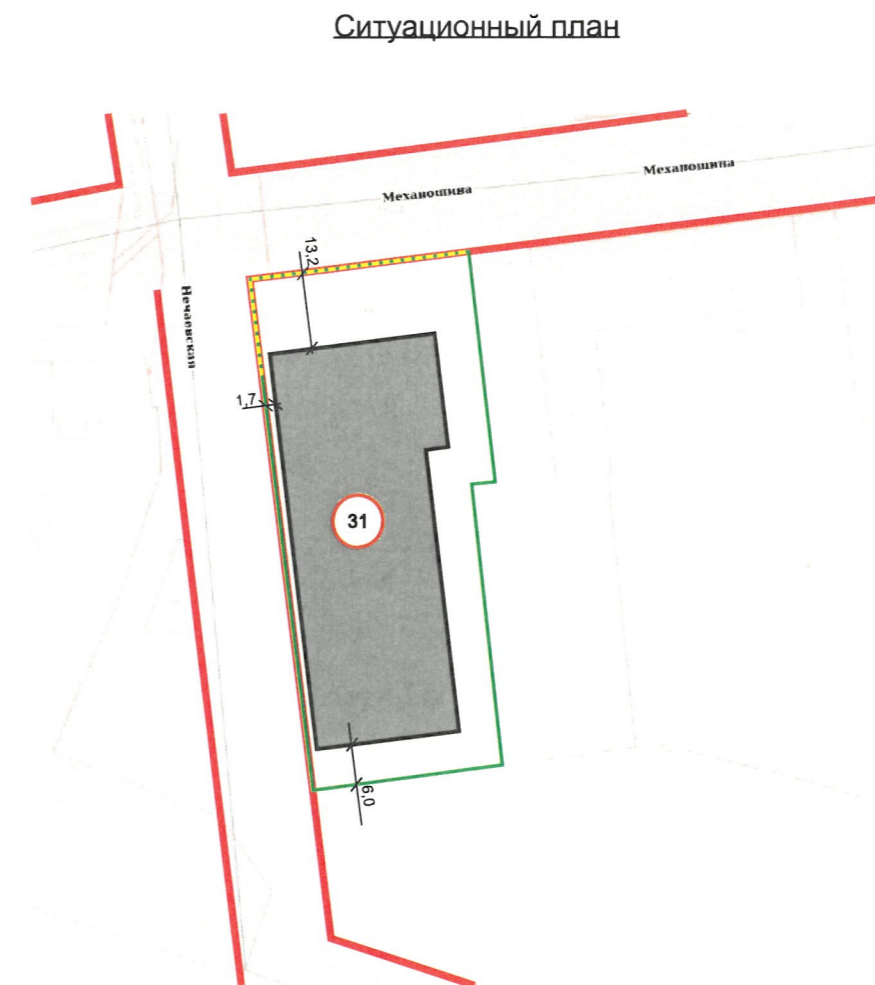
Взам.инв.№
Подпись и дата
Инв.№ подл.

шифр: 31-С22/6-ОФ					
Колерный паспорт объекта капитального строительства по адресу: ул. Механошина, 31, Свердловский район, г. Пермь					
Изм.	Кол.уч	Лист	№док.	Подпись	Дата
				<i>Плотникова</i>	06.22
Разработал				Плотникова	
Здание выставочного комплекса товаров народного промысла Пермского края				Стадия	Лист
				П	1
				Листов	10
Общие данные (начало)				ООО «ПАНГЕЯ»	

**Инструкция о порядке производства работ,
связанных с окраской фасадов и всех наружных частей зданий,
сооружений, строений, расположенных на территории города Перми**



- Окраска (отделка) фасадов и всех наружных частей зданий, сооружений, строений, расположенных на территории города Перми, может производиться лишь на основании паспорта внешнего облика объекта капитального строительства (колерного паспорта), согласованного с департаментом градостроительства и архитектуры администрации г. Перми (далее – ДГА).
- До начала процесса окраски (отделки) здания или какого-либо сооружения должны быть произведены работы по капитальному ремонту всех без исключения его наружных частей, подлежащих окраске.
- До начала ремонта зданий, имеющих газосветовую рекламу, сообщить рекламораспространителю о предстоящих работах на фасаде здания с целью сохранения вывесок либо их демонтажа.
- Полуразрушенные и разрушенные архитектурные художественно-скульптурные элементы фасада: карнизы, фризy, колонны, пилястры, сандрики, кронштейны, обрамления проемов, различные лепные украшения, барельефы, мозаика, художественная роспись и т.п. подлежат обязательному восстановлению в своем первоначальном виде. Категорически запрещается производить окраску здания без предварительного восстановления указанных элементов декора фасада.
- Металлические поверхности отдельных элементов фасада: чугунные решетки, ограждения балконов и лестниц, элементы входных групп, двери, кронштейны и прочие архитектурно-художественные элементы фасада перед окраской очищаются от грязи, ржавчины, старой краски и покрываются вновь атмосферостойкой краской для металлических поверхностей.
- В соответствии с выданными образцами цвета (колерами) на окраску (отделку) здания организация, производящая ремонт здания, составляет пробные образцы цвета, которые наносятся на подготовленную для покраски поверхность стены в уровне 1-го этажа здания (не выше 1,5 метров от земли).
- Проверку и согласование пробного образца цвета (выкрас колера) производит уполномоченный представитель ДГА. Без указанных проверки и согласования производить окраску (отделку) фасадов здания категорически запрещается.
- Домоуправления, организации и учреждения, производящие окраску (отделку) и связанный с нею ремонт фасадов здания, несут ответственность за выполнение настоящей инструкции и могут быть привлечены к административной ответственности за ее нарушение в соответствии со статьей 6.8.2 «Нарушение требований к внешнему виду фасадов зданий, строений, сооружений» Закона Пермского края от 06.04.2015 № 460-ПК «Об административных правонарушениях в Пермском крае».
- По всем вопросам, связанным с производством работ, необходимо обращаться в ДГА по адресу: г. Пермь, ул. Сибирская, 15, каб. 315, тел. 212-76-98.



- 31 - здание выставочного комплекса товаров народного промысла Пермского края по адресу: ул. Механошина, 31, Ленинский район, г. Пермь
- - фасады с местами размещения средств размещения информации, рекламных конструкций
- - красная линия
- - земельный участок с кадастровым номером 59:01:4410226:1900

Ведомость ссылочных и прилагаемых документов

ОБОЗНАЧЕНИЕ	НАИМЕНОВАНИЕ	ПРИМЕЧАНИЕ
	<u>Ссылочные документы</u>	
Постановление администрации г. Перми от 22.02.2017 № 130	«Об утверждении Порядка и критерии согласовании колерного паспорта, требования к содержанию колерного паспорта»	
Решение Пермской городской Думы VI созыва от 15.12.2020 № 277	«Об утверждении правил благоустройства территории города Перми»	

Взам. инв. №
Подпись и дата
Инв. № подл.

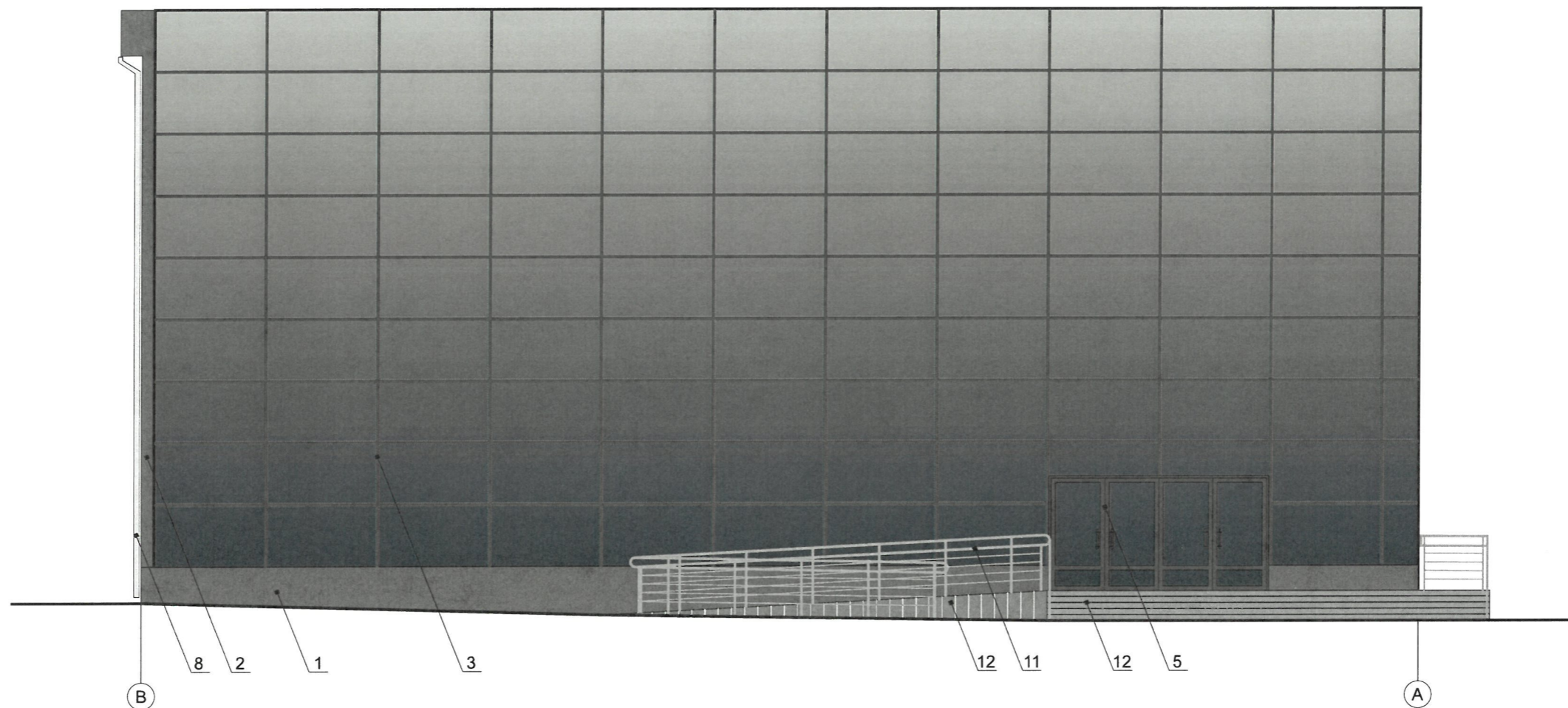
						шифр: 31-С22/6-ОФ			
						Колерный паспорт объекта капитального строительства по адресу: ул. Механошина, 31, Свердловский район, г. Пермь			
Изм.	Кол.уч	Лист	№ док.	Подпись	Дата	Здание выставочного комплекса товаров народного промысла Пермского края	Стадия	Лист	Листов
Разработал		Плотникова			06.22		П	2	
						Общие данные (продолжение)	ООО «ПАНГЕЯ»		



фотофиксация 26.06.2022

Взам. инв. №
Подпись и дата
Инв. № подл.

						шифр: 31-C22/6-ОФ			
						Колерный паспорт объекта капитального строительства по адресу: ул. Механошина, 31, Свердловский район, г. Пермь			
Изм.	Кол.уч	Лист	№док.	Подпись	Дата	Здание выставочного комплекса товаров народного промысла Пермского края	Стадия	Лист	Листов
Разработал		Плотникова		<i>[Signature]</i>	06.22		П	3	
						Существующее состояние фасадов	ООО «ПАНГЕЯ»		



ПРИМЕЧАНИЕ:

1. В случае, если наружные лестницы при дополнительно устроенных входах в общественные помещения здания выходят за границы предоставленного земельного участка и красные линии квартала, то устройство дополнительных или переустройство существующих входных групп требует получения разрешения в установленном порядке;
2. В случае устройства или переустройства (перепланировки, ремонта, реконструкции) помещений общественного назначения, их входных групп в обязательном порядке должны быть предусмотрены мероприятия по обеспечению доступности данных помещений для маломобильных групп населения, включая инвалидов, использующих кресла-коляски и собак-проводников (далее-МГН) в соответствии с требованиями СП 59.13330.2016 Свод правил. Доступность зданий и сооружений для маломобильных групп населения. Данный свод правил касается функционально-планировочных элементов зданий и сооружений, их участков или отдельных помещений, доступных для МГН (входные узлы, коммуникации, пути эвакуации, помещения и зоны обслуживания, а также их информационное и инженерное обустройство). В частности, лестницы при входах в общественные помещения должны дублироваться пандусами с уклоном не более 1:20 (5%) или иными средствами подъема (подъемные платформы, лифты и т.д.). Согласно вышеуказанному Своду правил наружные лестницы и пандусы должны иметь поручни с учетом технических требований к опорным стационарным устройствам по ГОСТ Р 51261; размеры входной площадки при открывании дверей наружу должны быть не менее 1,4 x 2,0 или 1,5 x 1,85; размеры входной площадки с пандусом не менее 2,2 x 2,2 м.

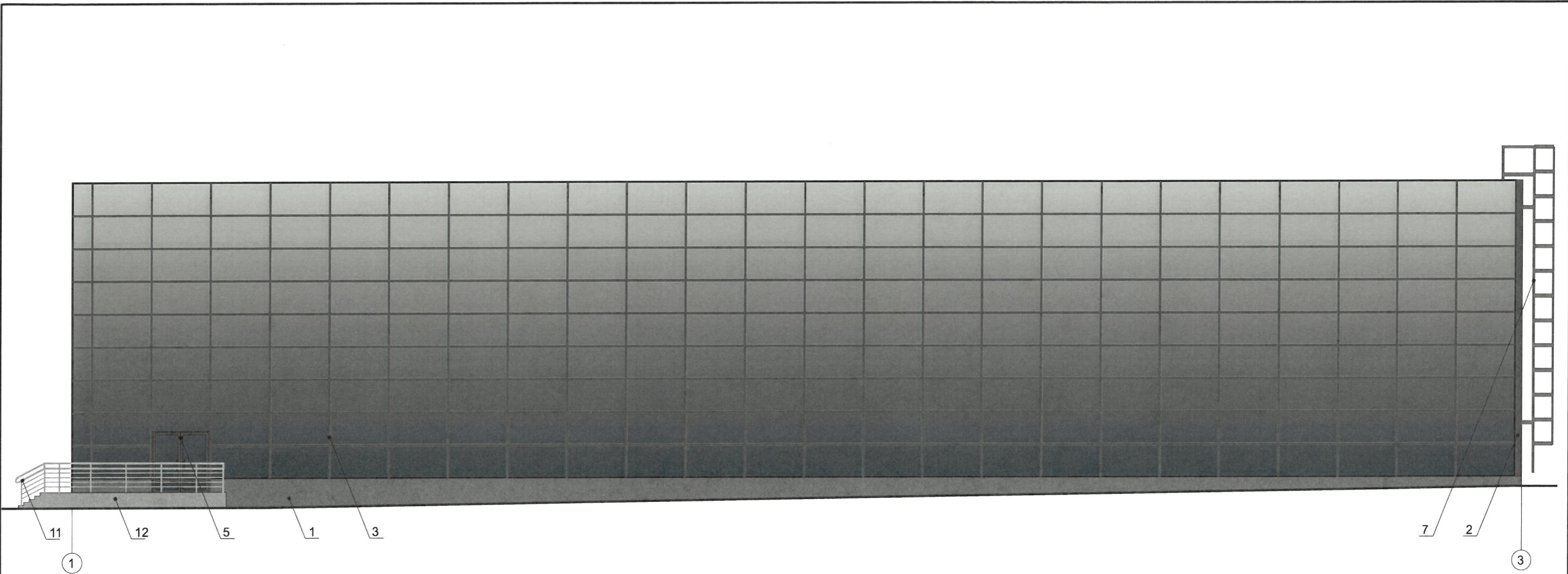
СОГЛАСОВАНО
 1^й заместитель начальника ДГА
 г. Перми - главный архитектор
 Д.Ю. Лалшин
 2022

УСЛОВНЫЕ ОБОЗНАЧЕНИЯ:

1 - выноска и номер позиции согласно Ведомости отделки фасадов на листе 1

Взам.инв.№
 Подпись и дата
 Инв.№ подл.

						шифр: 31-С22/6-ОФ			
						Колерный паспорт объекта капитального строительства по адресу: ул. Механошина, 31, Свердловский район, г. Пермь			
Изм.	Кол.уч	Лист	№док.	Подпись	Дата	Здание выставочного комплекса товаров народного промысла Пермского края	Стадия	Лист	Листов
Разработал		Плотникова		<i>[Signature]</i>	06.22		П	4	
						Главный фасад	ООО «ПАНГЕЯ»		



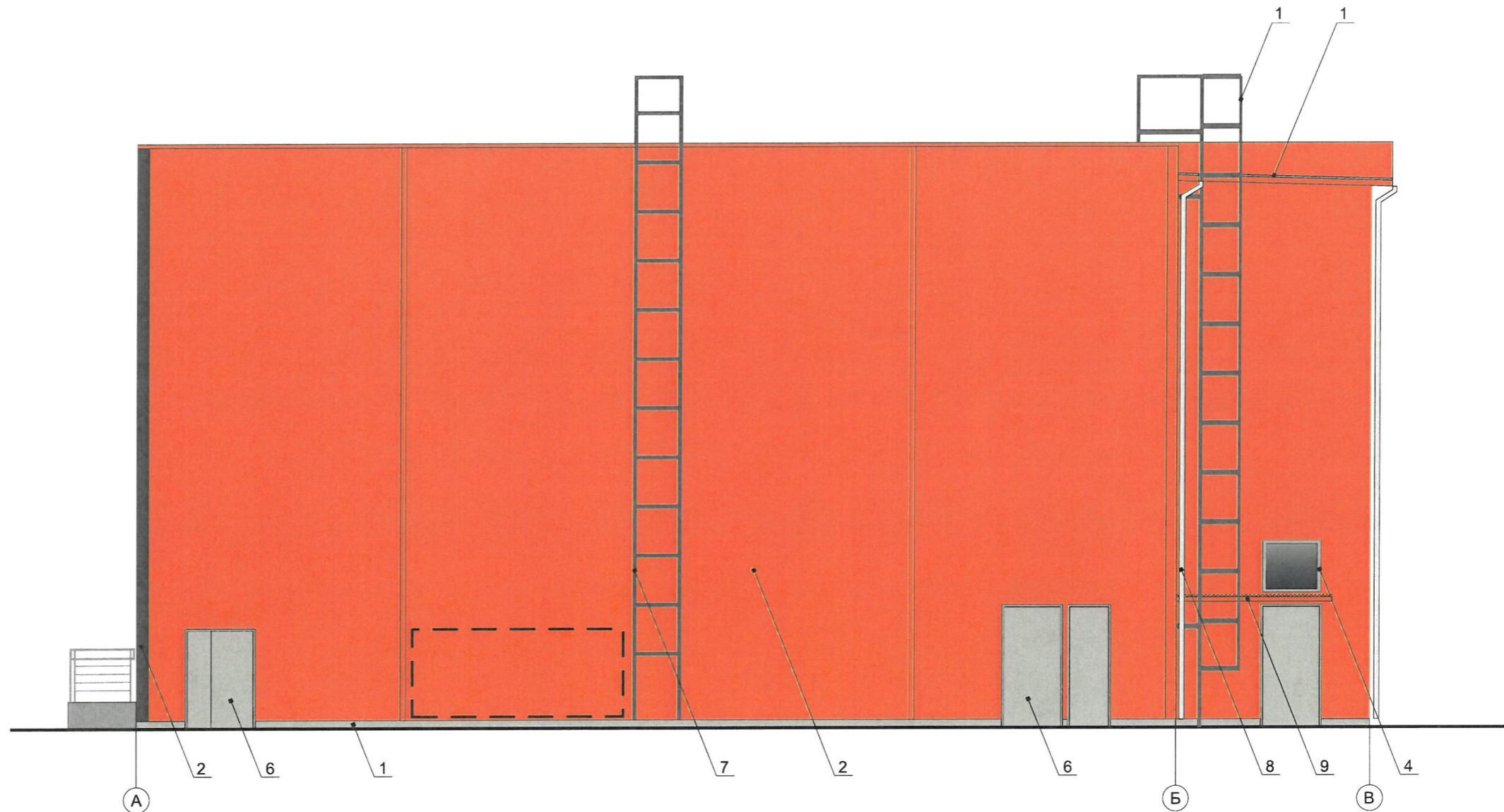
Инва.№ подл.	Взам.инв.№
Подпись и дата	

СОГЛАСОВАНО
 1^й заместитель начальника ДГА
 г. Перми - главный архитектор
 Д.Ю. Лапшин

УСЛОВНЫЕ ОБОЗНАЧЕНИЯ:

1 - выноска и номер позиции согласно Ведомости отделки фасадов на листе 1

						шифр: 31-С22/6-ОФ			
						Колерный паспорт объекта капитального строительства по адресу: ул. Механошина, 31, Свердловский район, г. Пермь			
Изм.	Кол.уч	Лист	№док.	Подпись	Дата	Здание выставочного комплекса товаров народного промысла Пермского края	Стадия	Лист	Листов
Разработал		Плотникова		<i>Пл</i>	06.22		П	5	
						Боковой фасад			



ПРИМЕЧАНИЕ

1. Дополнительное оборудование - размещаемые на фасадах здания, строения, сооружения системы технического обеспечения эксплуатации зданий, строений, сооружений (наружные блоки систем кондиционирования и вентиляции, маскирующие ограждения (экраны, решетки), вентиляционные трубопроводы, антенны, видекамеры наружного наблюдения, электрощиты, кабельные линии, иное подобное оборудование), защитные устройства (решетки, рольставни), почтовые ящики, часы, банкоматы, элементы архитектурно-художественной подсветки, флагштоки и иное оборудование.

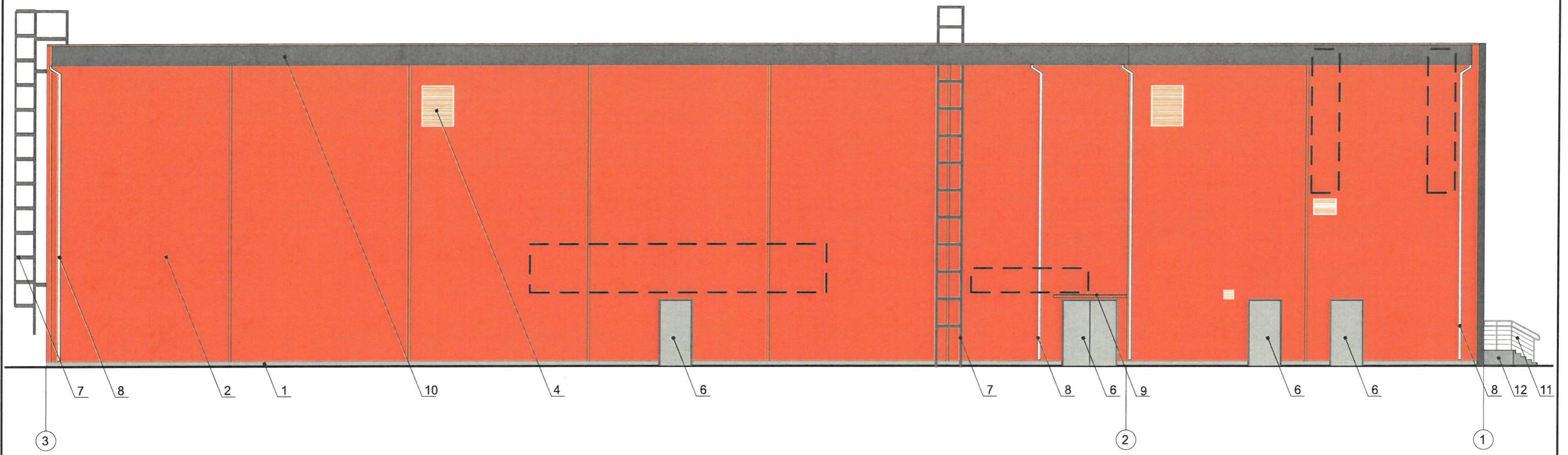
УСЛОВНЫЕ ОБОЗНАЧЕНИЯ:

- выноска и номер позиции согласно Ведомости отделки фасадов на листе 1
- место размещения дополнительного оборудования

СОГЛАСОВАНО
1^й заместитель начальника ДГА
г. Перми - главный архитектор
Д.Ю. Лайшин
04 2022

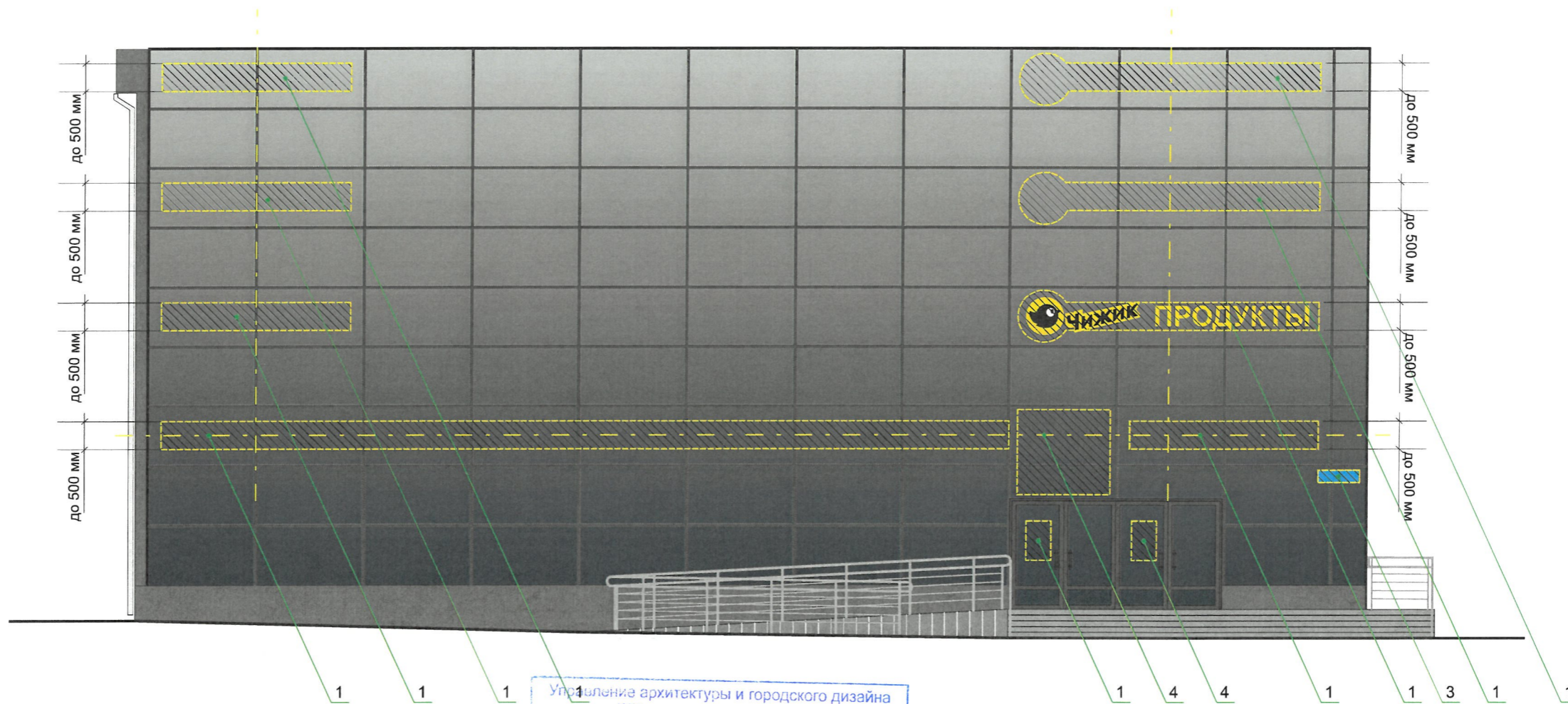
Взам.инв.№	
Подпись и дата	
Инв.№ подл.	*

						шифр: 31-С22/6-ОФ			
						Колерный паспорт объекта капитального строительства по адресу: ул. Механошина, 31, Свердловский район, г. Пермь			
Изм.	Кол.уч	Лист	№док.	Подпись	Дата	Здание выставочного комплекса товаров народного промысла Пермского края	Стадия	Лист	Листов
Разработал		Плотникова			06.22		П	6	
						Боковой фасад			



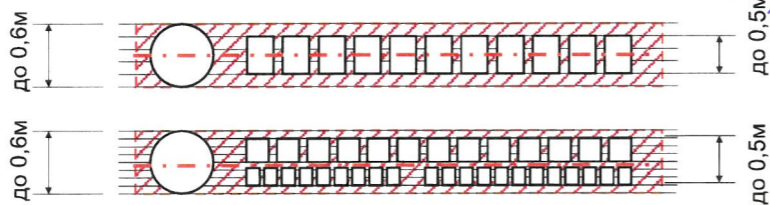
СОГЛАСОВАНО
 1^й заместитель начальника ДГА
 г. Перми - главный архитектор
 Д.Ю. Лапшин

						шифр: 31-С22/6-ОФ			
						Колерный паспорт объекта капитального строительства по адресу: ул. Механошина, 31, Свердловский район, г. Пермь			
Изм.	Кол.уч	Лист	Недок.	Подпись	Дата	Здание выставочного комплекса товаров народного промысла Пермского края	Стадия	Лист	Листов
Разработал		Плотникова		<i>[Signature]</i>	06.22		П	7	
						Боковой фасад			



Управление архитектуры и городского дизайна
 ДГА администрации г.Перми
**СООТВЕТСТВУЕТ АРХИТЕКТУРНОМУ
 ОБЛИКУ ГОРОДА ПЕРМИ**
 «07» 07.2022
 Карасев С.А. Подпись

Пример компоновки средств информации



Пример вывески



Условные обозначения

- ось размещения средств размещения информации, рекламных конструкций
- место допустимого размещения средств размещения информации, рекламных конструкций
- выноска и номер позиции согласно Ведомости размещения информации, рекламных конструкций

Ведомость средств размещения информации, рекламных конструкций

№	тип объекта, материал, способ крепления	цвет (с указанием RAL)	наличие подсветки
1.	Объемные буквы и/или логотип без подложки на направляющих в цвет фасада. Выполнены из оргстекла, пластика, металла.	Фирменные цвета	Внутренняя подсветка
2.	Информационная табличка (режимник) Выполнены из оргстекла, пластика, металла, пленочной аппликации.	Фирменные цвета	При необходимости
3.	Индивидуальный указатель с наименованием улицы и номером дома Выполнен из оргстекла, пластика, металла.	Фирменные цвета	Внутренняя подсветка
4.	Информация - пленочная аппликация в виде текста или контурного изображения на стекле. Площадь выклейки - не более 30% от площади остекления. Самоклеящиеся пленки по стеклу	Фирменные цвета	Без подсветки

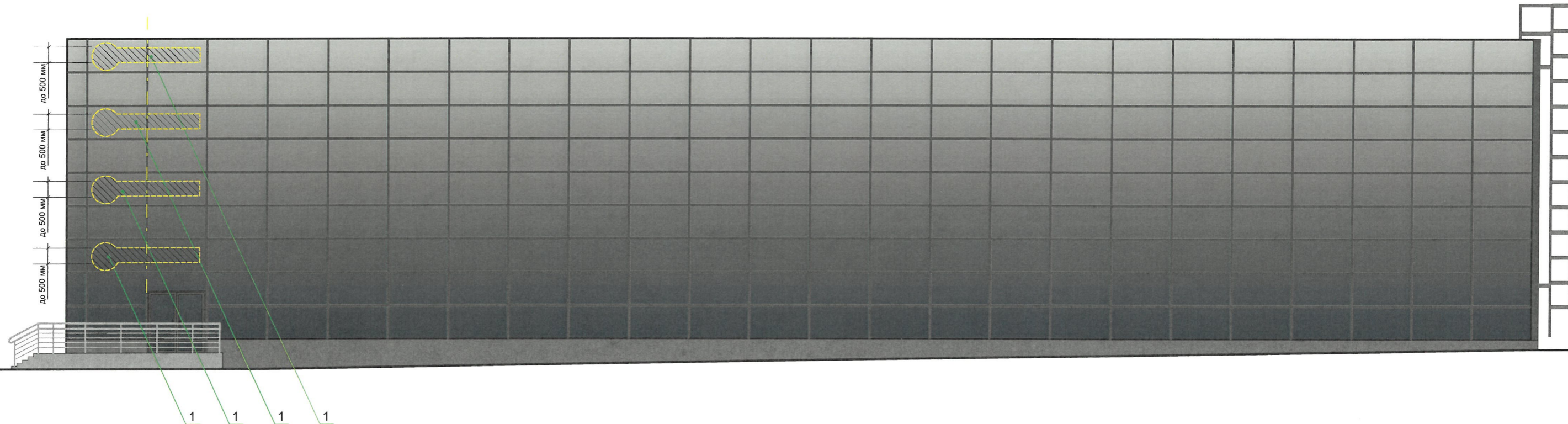
шифр: 31-C22/6-ОФ

Колерный паспорт объекта капитального строительства по адресу: ул. Механошина, 31, Свердловский район, г. Пермь

Изм.	Кол.уч	Лист	№док.	Подпись	Дата
Разработал		Плотникова			06.22

Здание выставочного комплекса товаров народного промысла Пермского края	Стадия	Лист	Листов
	П	8	
Размещение средств размещения информации, рекламных конструкций			

Взам. инв. №	
Подпись и дата	
Инв. № подл.	



Условия размещения средств размещения информации, рекламных конструкций.

1. Место размещения информации располагаются относительно условной прямой линии – единой горизонтальной оси. Местоположение оси на фасаде определяется как половина расстояния между верхним и нижним архитектурным элементом (окна, наличники, карниз, фриз и др.), выделяющимся (западающим, выступающим) из плоскости стены.
2. Размещение вывесок и рекламных конструкций должно осуществляться в границах места допустимого размещения средств размещения информации, рекламных конструкций, установленных данным колерным паспортом объекта капитального строительства.
3. Размещение вывесок по отношению друг к другу, их конфигурация, наполненность информацией должны соответствовать Стандартным требованиям к вывескам, их размещению и эксплуатации (далее - Стандартные требования), утвержденным Решением Пермской городской Думы от 15.12.2020 №277.
4. В случае, если планируемые к размещению вывески не соответствуют Стандартным требованиям и действующему колерному паспорту, требуется внесение изменений в колерный паспорт путем разработки нового колерного паспорта.
5. Максимальный размер информационных табличек – 0,5 м x 0,7 м (пункт 2.13 Стандартных требований).
6. Узел крепления каждого типа объекта информации разрабатывается отдельным рабочим проектом.
7. В случае размещения рекламной конструкции на фасаде здания, строения, сооружения, такая конструкция должна быть отражена в составе нового колерного паспорта, а ее размещение должно осуществляться в соответствии с действующим порядком установки эксплуатации рекламных конструкций на территории города Перми, утвержденным решением Пермской городской Думы, с последующим получением на установку и эксплуатацию рекламной конструкции в установленном порядке.
8. Непосредственно на остеклении витрины допустимо не сплошное написание информации, состоящей из графической и (или) текстовой частей, занимающей не более 30% площади одного членения поля остекления (пункт 3.13. Стандартных требований).
9. В случае возникновения спорных ситуаций с другими организациями в отношении мест размещения нестандартных вывесок, расположенных не в границах занимаемого помещения, регулирование конфликта и окончательное решение принимается владельцем здания.

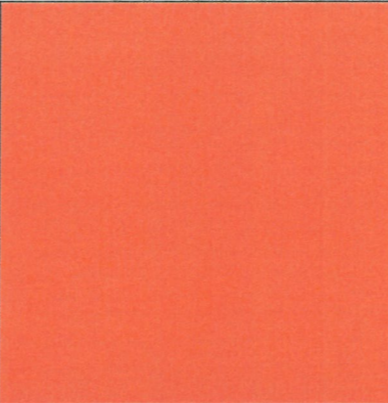
Управление архитектуры и городского дизайна
ДГА администрации г.Перми
СООТВЕТСТВУЕТ АРХИТЕКТУРНОМУ
ОБЛИКУ ГОРОДА ПЕРМИ
Карасев С.А. «01» 08.2022
Подпись

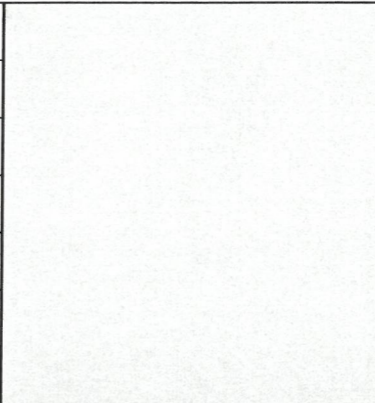
Условные обозначения


- ось размещения средств размещения информации, рекламных конструкций
- место допустимого размещения средств размещения информации, рекламных конструкций
- выноска и номер позиции согласно Ведомости размещения информации, рекламных конструкций на листе 8


Взам.инв.№
Подпись и дата
Инв.№ подл.


						шифр: 31-C22/6-ОФ			
						Колерный паспорт объекта капитального строительства по адресу: ул. Механошина, 31, Свердловский район, г. Пермь			
Изм.	Кол.уч	Лист	№док.	Подпись	Дата	Здание выставочного комплекса товаров народного промысла Пермского края	Стадия	Лист	Листов
Разработал		Плотникова		<i>Пл</i>	06.22		П	9	
						Размещение средств размещения информации, рекламных конструкций			

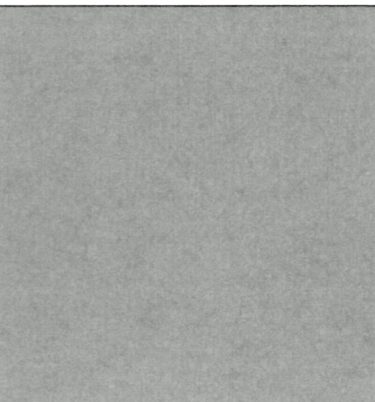
Позиция ведомости отделки фасадов	RAL 2009	C: 5	
		M: 70	
		Y: 100	
		K: 10	
		R: 225	
		G: 85	
2, 9	B: 1		

Позиция ведомости отделки фасадов	RAL 7035	C: 5	
		M: 0	
		Y: 5	
		K: 20	
		R: 203	
		G: 208	
8	B: 204		

Позиция ведомости отделки фасадов	RAL 7024	C: 80	
		M: 60	
		Y: 50	
		K: 40	
		R: 71	
		G: 74	
1, 2, 7, 11	B: 80		

Позиция ведомости отделки фасадов	RAL 9004	C: 100	
		M: 90	
		Y: 100	
		K: 80	
		R: 46	
		G: 48	
3, 5, 10	B: 50		

Позиция ведомости отделки фасадов	RAL 7030	C: 20	
		M: 10	
		Y: 20	
		K: 40	
		R: 147	
		G: 147	
1, 4, 6	B: 136		

Позиция ведомости отделки фасадов	RAL 7043	C: 30	
		M: 10	
		Y: 20	
		K: 80	
		R: 78	
		G: 84	
12	B: 81		

СОГЛАСОВАНО
1^й заместитель начальника ДГА
г. Перми - главный архитектор
Д.Ю. Лапшин
2022

						шифр: 31-С22/6-ОФ			
						Колерный паспорт объекта капитального строительства по адресу: ул. Механошина, 31, Свердловский район, г. Пермь			
Изм.	Кол.уч	Лист	№ док.	Подпись	Дата	Здание выставочного комплекса товаров народного промысла Пермского края	Стадия	Лист	Листов
							П	10	
Разработал Плотникова						Эталоны колеров			