

Общество с ограниченной ответственностью "Архигруп"

№59-22-01-26-2165 от 16.06.2022

Заказчик: ТСЖ "Коммунистическая 87"

**ПАСПОРТ ВНЕШНЕГО ОБЛИКА ОБЪЕКТА КАПИТАЛЬНОГО СТРОИТЕЛЬСТВА
(КОЛЕРНЫЙ ПАСПОРТ)**

**АДРЕС ОБЪЕКТА: г.Пермь, административный район Ленинский,
улица Петропавловская, здание (строение) № 87**

Шифр: 12-128-2020-ОФ

ПЕРМЬ 2022г.

Ведомость чертежей

ЛИСТ	НАИМЕНОВАНИЕ	ПРИМЕЧАНИЯ
1-2	Общие данные	
3	Существующее состояние фасадов	
4	Визуализация	
5	Главный фасад	
6	Дворовой фасад	
7	Боковые фасады	
8-9	Размещение средств размещения информации, рекламных конструкций	
10-11	Архитектурно-художественная подсветка	
12	Эталоны колеров	

Ведомость отделки фасадов

ПОЗ.	ЭЛЕМЕНТ ФАСАДА	ЭТАЛОН ЦВЕТА	ОБОЗНАЧ.	ВИД ОТДЕЛКИ	ПРИМ.
1	Основное поле стен (тип 1)		RAL CLASSIC 9010	Композит	
2	Корзины кондиционеров		RAL CLASSIC 1001	Металл с окраской	
3	Цоколь		RAL CLASSIC 7024	Керамогранит/композит	
4	Переплёты балконов и лоджий		RAL CLASSIC 7011	Алюминиевые профили	
5	Верхнее заполнение витражей лоджий		-	Торнированный стеклопакет (Stopsol Phoenix Clear)	
6	Нижнее заполнение витражей лоджий		-	Торнированный стеклопакет (Stopsol Phoenix Gray)	
7	Козырьки, элементы крыльца		RAL CLASSIC 9010	Бетон	
8	Лифтовая шахта		RAL CLASSIC 9010	Композит	
9	Окна/двери		RAL CLASSIC 9003	Профили ПВХ	
10	Двери		RAL CLASSIC 7024	Металл с окраской	
11	Отливы окон		RAL CLASSIC 9003	Металл с окраской	
12	Наружная лестница. Ограждение/перила		RAL CLASSIC 7024	Металл с окраской	
13	Окно лифтовой шахты		RAL CLASSIC 9003	Профили ПВХ /прозрачное стекло	
14	Козырёк		-	Калёное стекло	

Пояснительная записка

Объект капитального строительства - 9-этажный многоквартирный жилой дом, расположенный по адресу г. Пермь, Ленинский район, ул. Петропавловская №87.

Год постройки и ввода в эксплуатацию: 1970 г.

В плане здание: прямоугольной конфигурации;

Несущие стены: железобетонные панели.

Оконные блоки: выполнены из профилей заводского изготовления -металлопластик, деревянные;

Кровля: плоская неэксплуатируемая, водоотвод внутренний организованный.

В начале 1970-х годов стал осуществляться проект застройки горы Слудки 9-ти и 12-ти этажными домами (авторы И.А. Плотникова и А.П. Загородников). Дом по ул. Петропавловской, 87 является частью данного ансамбля, так же как и дома по ул. Петропавловской, 79, 83, 91, которые выполнены по единому проекту

и должны учитывать комплексное решение. Материал и цвет остекления лоджий, балконов дома по ул. Петропавловской, 87 должен быть идентичен с домами по ул. Петропавловской, 79, 83, 91.

Данный колерный паспорт здания по ул. Петропавловской, 87 может быть использован при подготовке проектно-сметной документации на капитальный ремонт фасадов здания по ул. Петропавловской, 83.

Ранее разработанные колерные паспорта: от 02.04.2013 №СЭД-22-01-05-13.

Нахождение в границах зон объектов культурного наследия: рассматриваемый объект не располагается в зоне объектов культурного наследия

Колерный паспорт разрабатывается в связи: с ремонтом фасадов.

Настоящим колерным паспортом:

вносятся изменения в ранее согласованный колерный паспорт от 02.04.2013 №СЭД-22-01-05-13.

шифр:054-09-2013-ОФ (согл.24.03.2014) в связи с ремонтом фасадов здания, в части видов отделки фасадов, которые не повлекут к нарушению архитектурного облика здания;

Изменяются допустимые места размещения средств размещения информации, рекламных конструкций;

Цветовое решение и применяемые материалы обеспечивают комплексное решение всех элементов фасадов, единство архитектурного облика здания. Средства размещения информации, рекламные конструкции не нарушают архитектурный облик здания.

В соответствии с Градостроительным кодексом Российской Федерации, решением Пермской городской Думы от 22.02.2017 № 130 «Об утверждении формы и Порядка согласования паспорта внешнего облика объекта капитального строительства (колерного паспорта)» согласованные департаментом градостроительства и архитектуры администрации города Перми проекты колерных паспортов либо проекты изменений в колерные паспорта не являются разрешительной документацией на строительство, реконструкцию объекта капитального строительства; не являются правовым основанием на устройство пристроек, навесов, козырьков и других архитектурных элементов объекта капитального строительства.

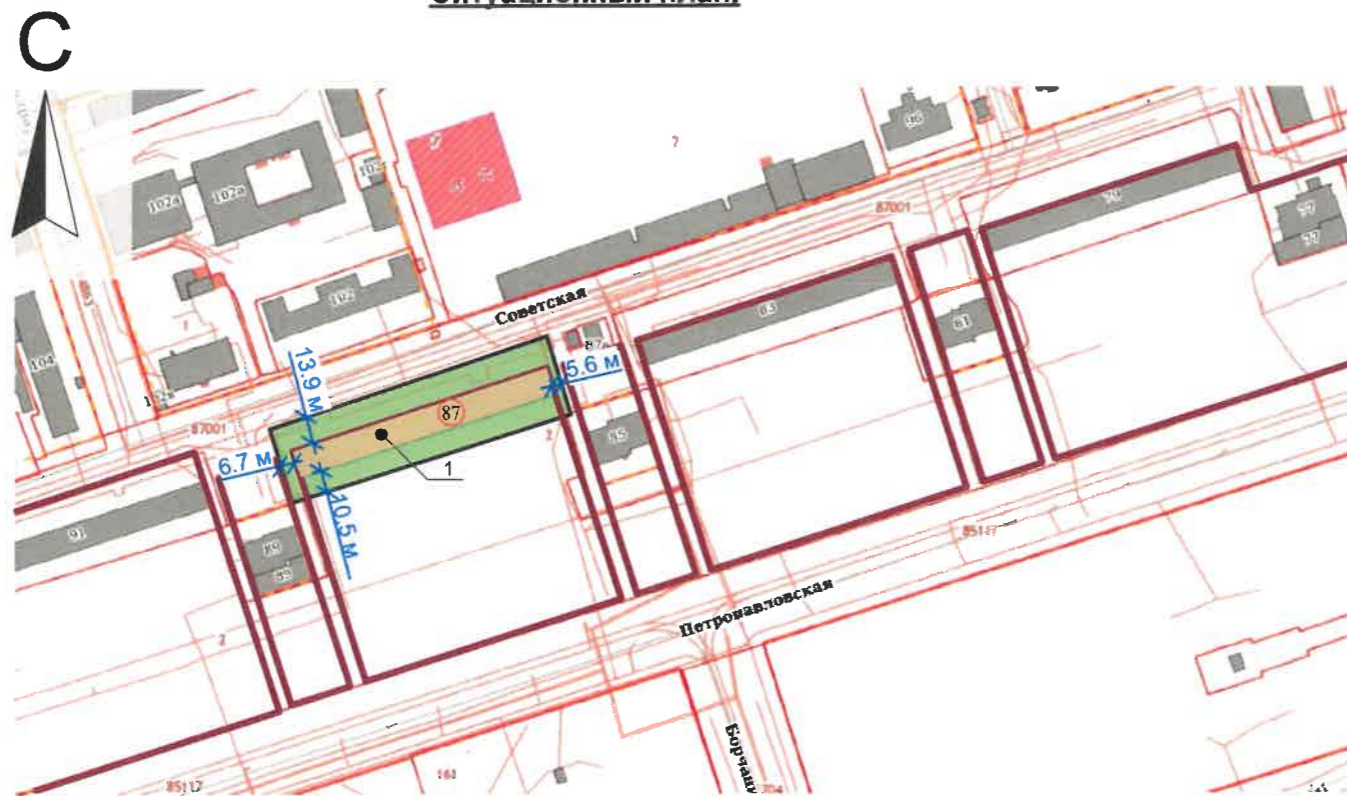
Предметом согласования данного колерного паспорта являются: принятые цветовые решения элементов фасада, применяемые материалы существующего объекта недвижимости, а так же определение возможных типов размещения средств размещения информации на нём. Средства размещения информации, рекламные конструкции, не соответствующие типу и местам из возможного размещения, подлежат демонтажу.

В данном колерном паспорте на листе 4 представлены визуализации, которые представляют общую концепцию проекта и могут отличаться от фасадов колерного паспорта.

СОГЛАСОВАНО
1^й заместитель начальника ДГА
г. Перми - главный архитектор
Д.Ю. Лапшин
30.06.20 20-22

						12-128-2020-ОФ			
						Колерный паспорт объекта капитального строительства по ул. Петропавловской № 87, Ленинском районе г. Перми			
Изм.	Колуч.	Лист	№Док.	Подп.	Дата	Многоквартирный жилой дом	Стадия	Лист	Листов
Разработал	Иванов А.В.				06.22			П	1
	Антипин М.А.				06.22				
Н.контрль	Антипин М.А.				06.22	Общие данные	ООО "АРХИГРУП"		

Ситуационный план.



Условные обозначения:

- Здание по ул. Петропавловская 87, Ленинского района г. Перми
- Красные линии
- Границы земельного участка, кадастровый номер участка: 59:01:4410049:13

Ведомость ссылочных и прилагаемых документов.

ОБОЗНАЧЕНИЕ	НАИМЕНОВАНИЕ	ПРИМЕЧАНИЕ
Решение Пермской городской Думы от 15.12.2020 №277	Об утверждении Правил благоустройства территории г.Перми	
Постановление администрации г. Перми от 22.02.2017 № 130	"Об утверждении формы и Порядка согласования паспорта внешнего облика объекта капитального строительства (колерного паспорта)"	
от 02.04.2013 №СЭД-22-01-05-13	Колерный паспорт здания по адресу: ул. Петропавловская № 87 в Ленинском районе города Перми (шифр: 054-09-2013-Оф)	Согласован: 24.03.2014

Инструкция о порядке производства работ, связанных с окраской фасадов и всех наружных частей зданий, сооружений, строений, расположенных на территории города Перми

1. Окраска (отделка) фасадов и всех наружных частей зданий, сооружений, строений, расположенных на территории города Перми, может производиться лишь на основании паспорта внешнего облика объекта капитального строительства (колерного паспорта), согласованного с департаментом градостроительства и архитектуры администрации г. Перми (далее - ДГА).
2. До начала процесса окраски (отделки) здания или какого-либо сооружения должны быть произведены работы по капитальному ремонту всех без исключения его наружных частей, подлежащих окраске.
3. До начала ремонта зданий, имеющих газосветовую рекламу, сообщить рекламораспространителю о предстоящих работах на фасаде здания с целью сохранения вывесок либо их демонтажа.
4. Полуразрушенные и разрушенные архитектурные художественно-скульптурные элементы фасада: карнизы, фризы, колонны, пилястры, сандрики, кронштейны, обрамления проемов, различные лепные украшения, барельефы, мозаика, художественная роспись и т.п. подлежат обязательному восстановлению в своем первоначальном виде. Категорически запрещается производить окраску здания без предварительного восстановления указанных элементов декора фасада.
5. Металлические поверхности отдельных элементов фасада: чугунные решетки, ограждения балконов и лестниц, элементы входных групп, двери, кронштейны и прочие архитектурно-художественные элементы фасада перед окраской очищаются от грязи, ржавчины, старой краски и покрываются вновь атмосферостойкой краской для металлических поверхностей.
6. В соответствии с выданными образцами цвета (колерами) на окраску (отделку) здания организация, производящая ремонт здания, составляет пробные образцы цвета, которые наносятся на подготовленную для покраски поверхность стены в уровне 1-го этажа здания (не выше 1,5 метров от земли).
7. Проверку и согласование пробного образца цвета (выкрас колера) производит уполномоченный представитель ДГА. Без указанных проверки и согласования производить окраску (отделку) фасадов здания категорически запрещается.
8. Домууправления, организации и учреждения, производящие окраску (отделку) и связанный с нею ремонт фасадов здания, несут ответственность за выполнение настоящей инструкции и могут быть привлечены к административной ответственности за ее нарушение в соответствии со статьей 6.8.2 «Нарушение требований к внешнему виду фасадов зданий, строений, сооружений» Закона Пермского края от 06.04.2015 № 460-ПК «Об административных правонарушениях в Пермском крае».
9. По всем вопросам, связанным с производством работ, необходимо обращаться в ДГА по адресу: г. Пермь, ул. Сибирская, 15, каб. 315, тел. 212-76-98.

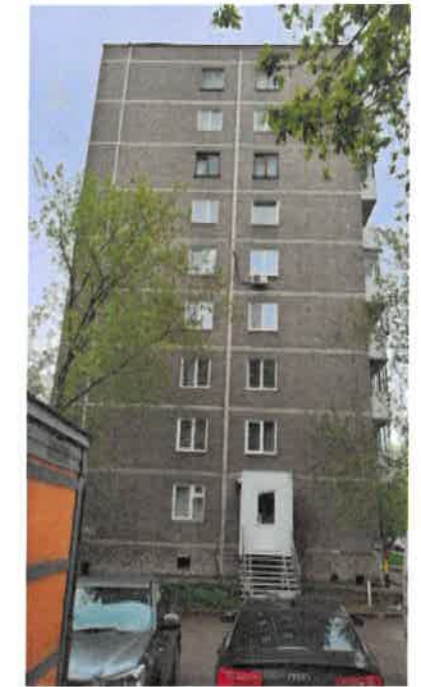
12-128-2020-ОФ					
Колерный паспорт объекта капитального строительства по ул. Петропавловской № 87, Ленинском районе г. Перми					
Изм.	Копуч.	Лист	№Док.	Подп.	Дата
Разработал	Иванов А.В.				06.22
	Антипин М.А.				06.22
Н.контрль	Антипин М.А.				06.22
					12-128-2020-ОФ
					Колерный паспорт объекта капитального строительства по ул. Петропавловской № 87, Ленинском районе г. Перми
					Многоквартирный жилой дом
					Стадия
					Лист
					Листов
					П
					2
					Общие данные
					ООО "АРХИГРУП"



Главный фасад с улицы Петропавловской



Боковой фасад



Боковой фасад



Дворовой фасад



Дворовой фасад

Фотофиксация выполнена 05.2022г.

						12-128-2020-ОФ			
						Колерный паспорт объекта капитального строительства по ул. Петропавловской № 87, Ленинском районе г. Перми			
Изм.	Колуч.	Лист	№Док.	Подп.	Дата	Многоквартирный жилой дом	Стадия	Лист	Листов
Разработал		Иванов А.В.			06.22		П	3	
		Антипин М.А.			06.22				
Н.контроть		Антипин М.А.			06.22	Существующее состояние фасадов	ООО "АРХИГРУП"		



Главный фасад

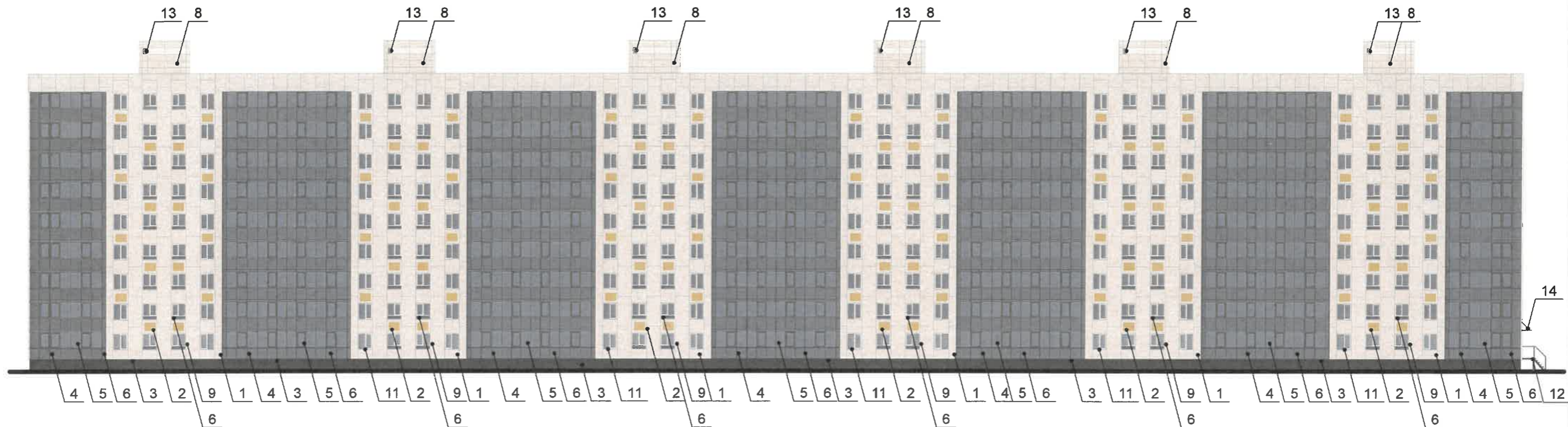


Дворовой фасад

Примечание:

1, В данном колерном паспорте представлены визуализации, которые представляют общую концепцию и могут отличаться от фасадов в колерном паспорте.

						12-128-2020-ОФ			
						Колерный паспорт объекта капитального строительства по ул. Петропавловской № 87, Ленинском районе г. Перми			
Изм.	Колуч.	Лист	№Док.	Подп.	Дата	Многоквартирный жилой дом	Стадия	Лист	Листов
Разработал	Иванов А.В.				06.22		П	4	
					06.22				
Н.конторль	Антипин М.А.				06.22	Визуализация	ООО "АРХИГРУП"		



Пояснительная записка

1. В случае, если наружные лестницы при дополнительно устроенных входах в общественные помещения здания выходят за границы предоставленного земельного участка и красные линии квартала, то устройство дополнительных или переустройство существующих входных групп требует разрешения в установленном порядке.

2. В случае устройства или переустройства (перепланировки, ремонта, реконструкции) помещений общественного назначения, их входных групп в обязательном порядке должны быть предусмотрены мероприятия по обеспечению доступности данных помещений для маломобильных групп населения, включая инвалидов, использующих кресла-коляски и собак-поводырей (далее МГН) в соответствии с требованиями СП 59.13330.2016 Свод правил. Доступность зданий и сооружений для маломобильных групп населения. Данный свод правил касается функционально-планировочных элементов зданий и сооружений, их участков или отдельных помещений, доступных для МГН (входные узлы, коммуникации, пути эвакуации, помещения и зоны обслуживания, а также их информационное и инженерное обустройство) В частности, лестницы, при входах в общественные помещения должны дублироваться пандусами с уклоном не более 1:20 (5%) или иными средствами подъема (подъемные платформы, лифты и т.д.) Согласно вышеуказанному своду правил наружные лестницы и пандусы должны иметь поручни с учётом технических требований с опорным стационарным устройствам по ГОСТ Р 51261 размеры входной площадки при открывании дверей наружу должны быть не менее 1,5 x 1,85 метра (п.11.7.4.4. Правил благоустройства территории города Перми, утверждённых Решением Пермской городской Думы от 15.12.2020 №277).

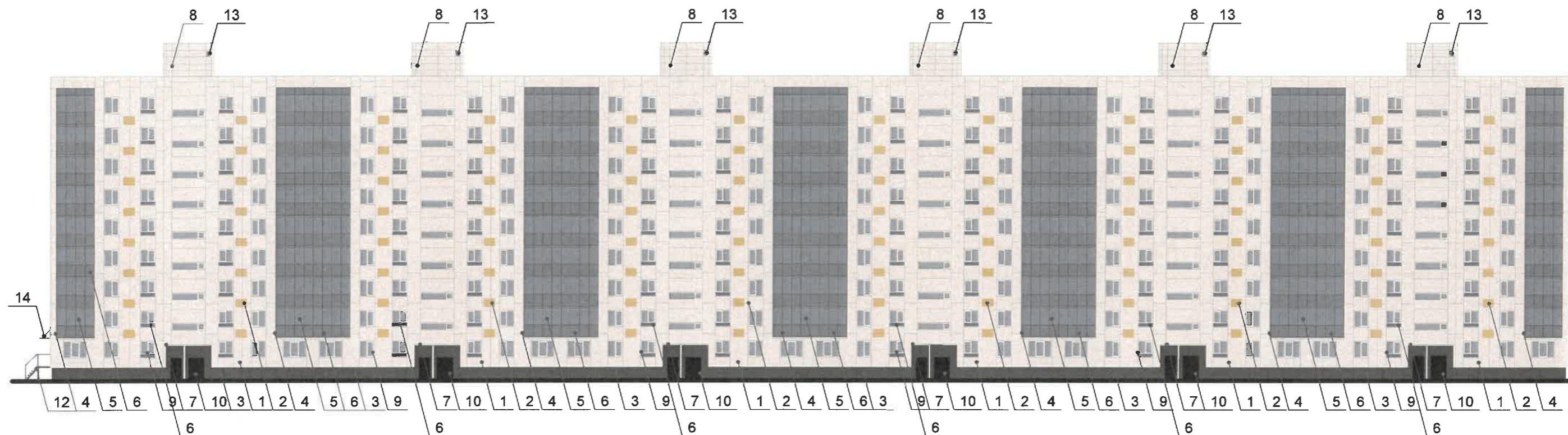
3. Внешний блоки кондиционирования закрываются декоративными экранами (корзинами)

СОГЛАСОВАНО
1^й заместитель начальника ДГА
г. Перми - главный архитектор
Д.Ю. Лапшин
30.06.2022

Условные обозначения:

1 - выноска и номер позиции согласно Ведомости отделки фасадов на листе 1

						12-128-2020-ОФ			
						Коперный паспорт объекта капитального строительства по ул. Петропавловской № 87, Ленинском районе г. Перми			
Изм.	Колуч.	Лист	№Док.	Подп.	Дата	Многоквартирный жилой дом	Стадия	Лист	Листов
Разработал	Иванов А.В.				06.22		П	5	
	Антипин М.А.				06.22				
Н.контроль	Антипин М.А.				06.22	Главный фасад	ООО "АРХИГРУП"		

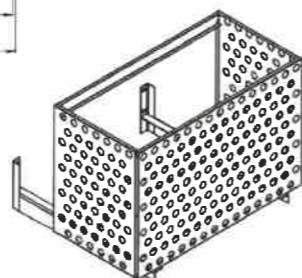
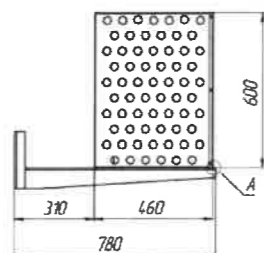
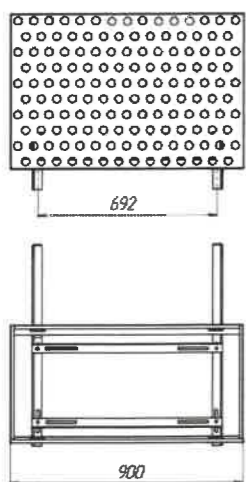


Общий вид корзины для кондиционера КК-1-НК



Цвет корзины
RAL 1001

Размер корзины, мм
В x Ш x Г
600 x 900 x 550



Примечание:

1. Данный лист смотреть совместно с листом 5.

ПРИМЕЧАНИЕ:

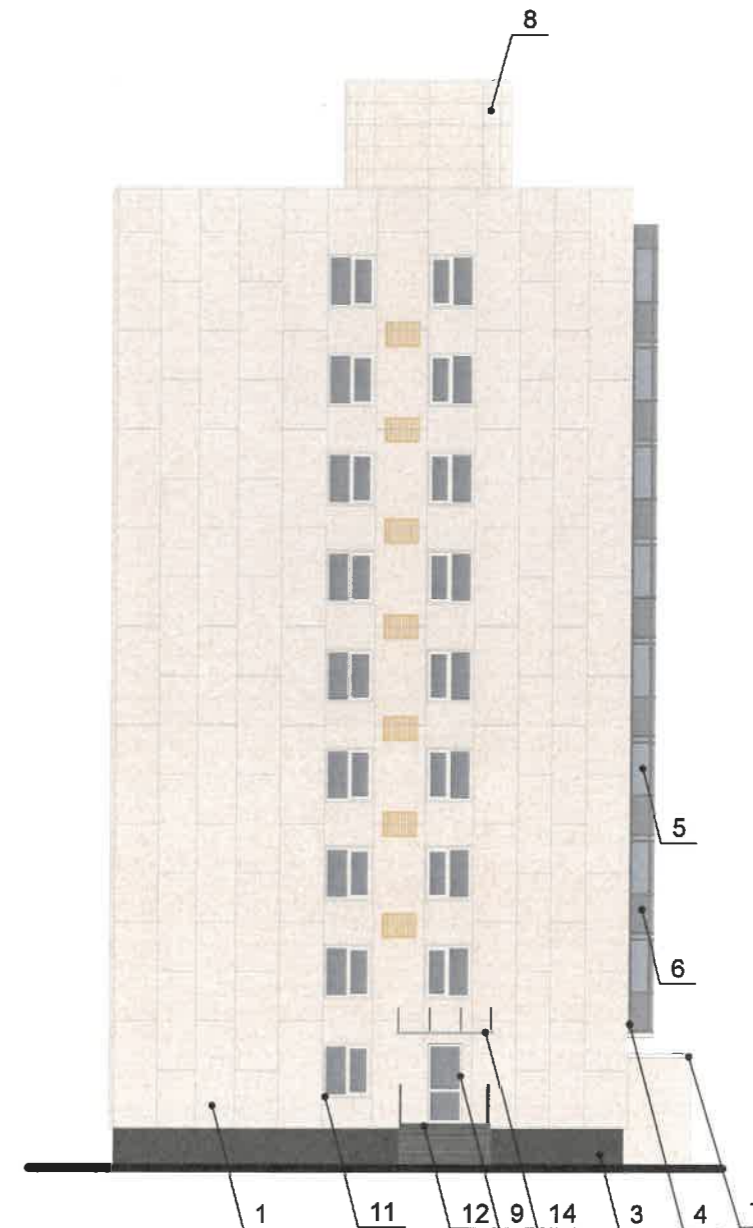
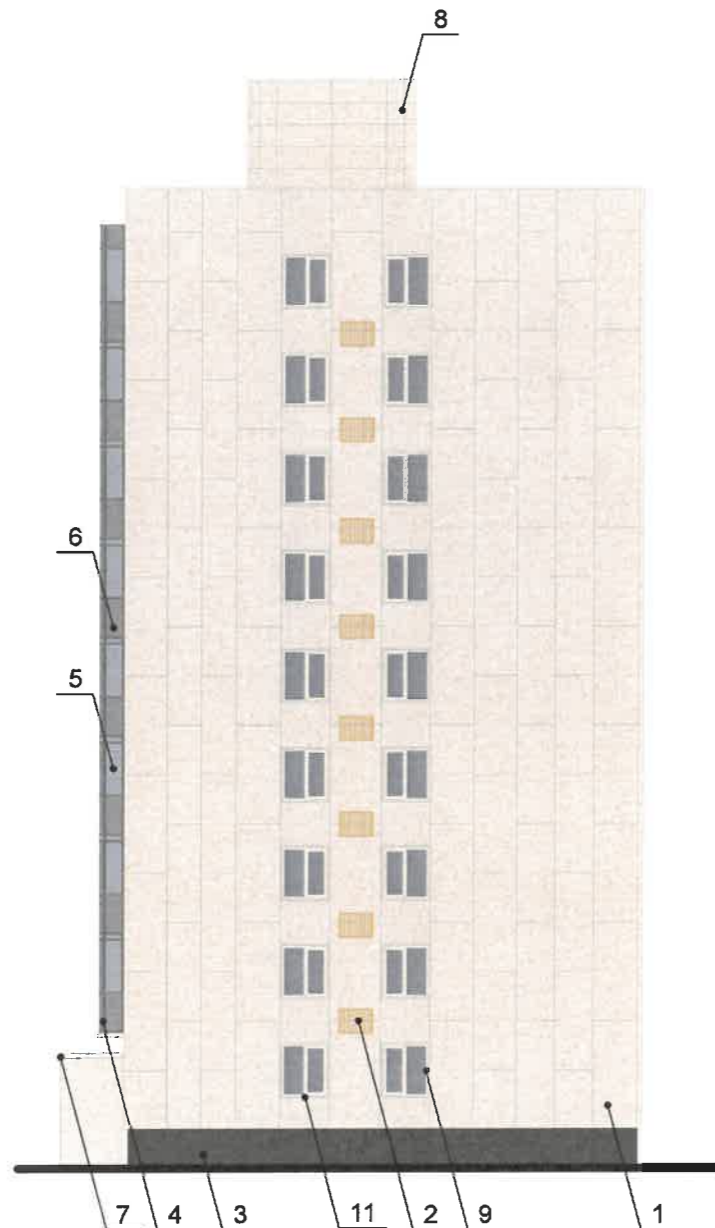
1. дополнительное оборудование - размещаемые на фасадах здания, строения, сооружения системы технического обеспечения эксплуатации зданий, строений, сооружений (наружные блоки систем кондиционирования и вентиляции, маскирующие ограждения (экраны, решётки), вентиляционные трубопроводы, антенны, видеокamеры наружного наблюдения, электрощиты, кабельные линии, иное подобное оборудование), защитные устройства (решётки, рольставни), почтовые ящики, часы, банкоматы, элементы архитектурно-художественной подсветки, флажки и иное оборудование.
2. Размещение дополнительного оборудования, дополнительных элементов и устройств на фасадах объектов капитального строительства рекомендуется при соблюдении следующих условий:
 - соответствие размещения дополнительного оборудования архитектурному решению фасадов, предусмотренному проектной документацией, в соответствии с которой осуществлено строительство (реконструкция) Объекта, с привязкой к единой (вертикальной, горизонтальной) системе осей фасадов;
 - единая горизонтальная ось - условная прямая линия. Определяется как половина расстояния между верхним и нижним архитектурным элементом (окна, наличники, карниз, фриз и другие), выделяющимся (западающим, выпадающим) из плоскости стены;
 - единая вертикальная ось - условная прямая линия. Определяется как половина расстояния между границами одного архитектурного элемента (окна, двери, колонны) либо между двумя архитектурными элементами (окна, двери, колонны);
 - комплексное решение размещения оборудования - единое архитектурное и цветовое решение (в том числе размер, форма, материал);
 - размещение дополнительного оборудования на архитектурных деталях, элементах декора, поверхностях с ценной архитектурной отделкой, а так же крепление, ведущее к повреждению архитектурных поверхностей, не допускаются.
3. Размещение дополнительного оборудования не должно нарушать законные интересы собственников жилых помещений в непосредственной близости с оборудованием.
4. Внешние блоки кондиционирования закрываются декоративными экранами (корзинами).

Условные обозначения:

- 2 - выноска и номер позиции согласно Ведомости отделки фасадов на листе 1

СОГЛАСОВАНО
1^й заместитель начальника ДГА
г. Перми - главный архитектор
Д.В. Лапшин
20.06.2022

						12-128-2020-ОФ			
						Колерный паспорт объекта капитального строительства по ул. Петропавловской № 87, Ленинском районе г. Перми			
Изм.	Колуч.	Лист	№Док.	Подп.	Дата	Многоквартирный жилой дом	Стадия	Лист	Листов
Разработал		Иванов А.В.			06.22		П	6	
				Антипин М.А.	06.22				
Н.конторль		Антипин М.А.			06.22	Дворовой фасад	ООО "АРХИГРУП"		



СОГЛАСОВАНО
 1^й заместитель начальника ДГА
 г. Перми - главный архитектор
 Д.Ю. Лапшин
 30.06.2028

Примечание:

1. Данный лист смотреть совместно с листом 5,6.

Условные обозначения:

1 - выноска и номер позиции согласно Ведомости отделки фасадов на листе 1




						12-128-2020-ОФ			
						Колерный паспорт объекта капитального строительства по ул. Петропавловской № 87, Ленинском районе г. Перми			
Изм.	Колуч.	Лист	№Док.	Подп.	Дата	Многоквартирный жилой дом	Стадия	Лист	Листов
Разработал	Иванов А.В.			<i>[Signature]</i>	06.22		П	7	
				Антипин М.А.	06.22				
Н.контрль	Антипин М.А.			<i>[Signature]</i>	06.22	Боковые фасады	ООО "АРХИГРУП"		



Условия размещения средств размещения информации, рекламных конструкций

1. Место размещения информации располагаются относительно условной прямой линии - единой горизонтальной оси. Месторасположение оси на фасаде определяется как половина расстояния между верхним и нижним архитектурным элементом (окна, наличники, карниз, фриз и др.), выделяющимся (западающим, выступающим) из плоскости стены.
2. Размещение вывесок и рекламных конструкций должно осуществляться в границах места допустимого размещения средств размещения информации, рекламных конструкций, установленных данным колерным паспортом объектом капитального строительства.
3. Размещение вывесок по отношению к друг к другу, их конфигурация и наполненность информацией должны соответствовать Стандартным требованиям к вывескам, их размещению и эксплуатации (далее - Стандартные требования), утвержденными Решением Пермской городской Думы от 15.12.2020 №277.
4. В случае, если планируемые к размещению вывески не соответствуют Стандартным требованиям и действующему колерному паспорту, требуется внесение изменений в колерный паспорт путём разработки нового колерного паспорта.
5. Максимальный размер информационных табличек 0,5м x 0,7м (пункт 2.13 Стандартных требований).
6. Узлы крепления каждого типа объекта информации разрабатываются отдельным рабочим проектом.
7. В случае размещения рекламной конструкции на фасаде здания, строения, сооружения, такая конструкция должна быть отражена в составе нового колерного паспорта, а её размещения должно осуществляться в соответствии с действующим порядком установки эксплуатации рекламных конструкций на территории города Перми, утверждённым решением Пермской городской Думы, с последующим получением на установку и эксплуатацию рекламной конструкции в установленном порядке.
8. Размещение вывесок, перекрывающих оконные проёмы, а также расположенных на балконах зданий и сооружений должно быть согласовано с собственниками помещений, к которым относится балкон и данный оконный проём.

Условные обозначения:

-  - выноска и номер позиции согласно Ведомости размещения средств размещения информации, рекламных конструкций
-  - ось размещения средств размещения информации, рекламных конструкций
-  - место допустимого размещения средств размещения информации, рекламных конструкций

Управление архитектуры и городского дизайна
ДГА администрации г.Перми
**СООТВЕТСТВУЕТ АРХИТЕКТУРНОМУ
ОБЛИКУ ГОРОДА ПЕРМИ**
«30» 06/2022
Подпись: *Иванов*

Примечание:

1. Данный лист смотреть совместно с листом 9.

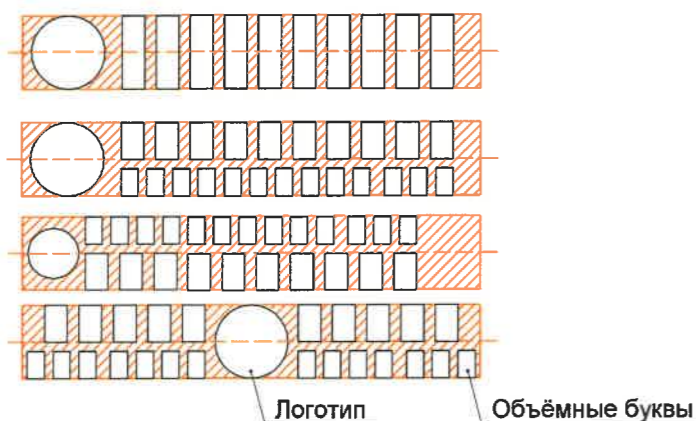
						12-128-2020-ОФ			
						Колерный паспорт объекта капитального строительства по ул. Петропавловской № 87, Ленинском районе г. Перми			
Изм.	Колуч.	Лист	№Док.	Подп.	Дата	Многоквартирный жилой дом	Стадия	Лист	Листов
							П	8	
Разработал		Иванов А.В.		<i>[Signature]</i>	06.22		ООО "АРХИГРУП"		
		Антипин М.А.		<i>[Signature]</i>	06.22				
Н.контроть		Антипин М.А.		<i>[Signature]</i>	06.22	Размещение средств размещения информации, рекламных конструкций.			



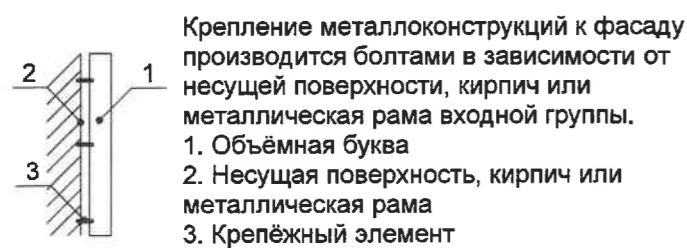
Условные обозначения:

- выноска и номер позиции согласно Ведомости размещения средств размещения информации, рекламных конструкций
- ось размещения средств размещения информации, рекламных конструкций
- место допустимого размещения средств размещения информации, рекламных конструкций

Схемы компоновки объёмных букв и/или логотипов, относительно оси и места размещения средств размещения информации



Узлы крепления размещения средств размещения информации, рекламных конструкций.



Примечание:
1. Данный лист смотреть совместно с листом 8.

Управление архитектуры и городского дизайна
ДГА администрации г.Перми
**СООТВЕТСТВУЕТ АРХИТЕКТУРНОМУ
ОБЛИКУ ГОРОДА ПЕРМИ**
«30.06.2022»
Чарасова Подпись:

Ведомость средств размещения информации, рекламных конструкций

ПОЗ.	Тип объекта, материал способы крепления	Цвет (с указанием RAL)	Наличие подсветки						
1	Указатель с наименованием улицы и номером дома (здания) (пункт 11.4.2 Решения Пермской городской Думы от 15.12.2020 № 277). Пластик, металл.	Синий: R-(0), G-(20), B-(120), белый	Возможна подсветка						
2	Указатель номера подъезда и квартир. Оргстекло, металл, пластик.	Фирменные цвета	Возможна подсветка						
3	Вывеска - объёмные буквы и/или логотипы без подложки, на металлических направляющих в цвет фасада на стене здания. Оргстекло, металл, пластик.	Фирменные цвета	Возможна подсветка						
4	Информационная табличка (режимник) одиночная, (500x700). Металл, пластик, оргстекло, плёнки.	Фирменные цвета	Возможна подсветка						
12-128-2020-ОФ									
Коперный паспорт объекта капитального строительства по ул. Петропавловской № 87, Ленинском районе г. Перми									
Изм.	Колуч.	Лист	№Док.	Подп.	Дата	Многоквартирный жилой дом	Стадия	Лист	Листов
							П	9	
Н.контрль		Антипин М.А.			06.22	Размещение средств размещения информации, рекламных конструкций.	ООО "АРХИГРУП"		

Предложение Мастер-плана освещения домов по улице Петропавловской, 77, 79, 81, 83, 85, 87, 89, 91, 93 города Перми

Будничный сценарий освещения. Вариант "Точечная графика".

ПОДСВЕТКА:

КАРНИЗ

ГОРИЗОНТАЛЬНЫЕ ЭЛЕМЕНТЫ ФАСАДА

ДЕКОРАТИВНЫЙ ЭЛЕМЕНТ ОПОРА ОСВЕЩЕНИЯ

ПРОСТЕНКИ



ОБОРУДОВАНИЕ:



светодиодный прожектор



Светодиодный линейный светильник (белый, монохромный, WGBW)



Светодиодный медиафасадный пиксель (RGB)



МАКСИМАЛЬНАЯ МОЩНОСТЬ (ДЛЯ КАЖДОГО ДОМА)- 15 кВт

СОГЛАСОВАНО
1^й заместитель начальника ДГА
г. Перми - главный архитектор
Д.Ю. Лыпшин
30.06.2020

Пояснительная записка

Медиафасады на карнизах, медиаэлементы между балконами (тёплый белый свет).
Подсветка карнизов, простенки между окнами (тёплый белый свет).

Задачи архитектурно-художественной подсветки:

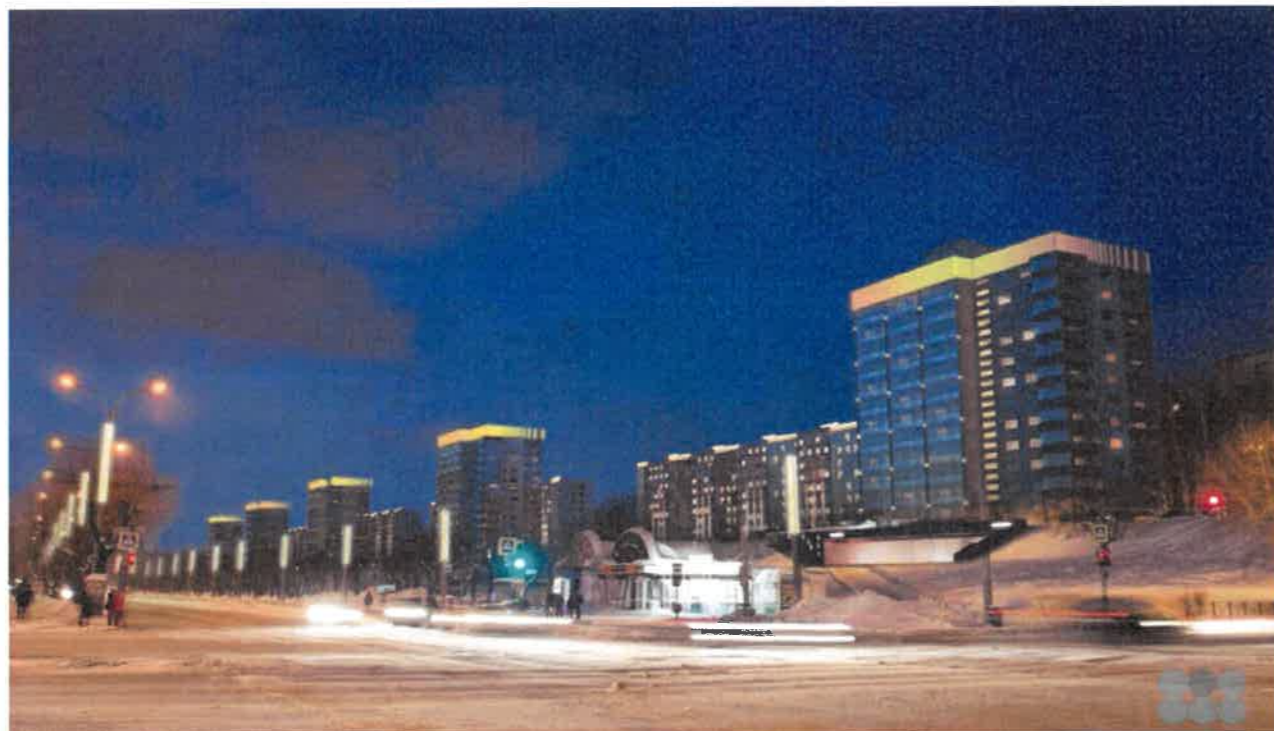
- применение медиатехнологий;
- усиление подсветки первого яруса;
- сложные решения в АХП доминантных объектов;
- снижение уровня паразитной засветки, включая засветку окон жилых домов.

*-Мастер-план освещения улицы Петропавловской города Перми разработан МКУ "Институт территориального планирования" и светотехнической компанией "МТ Электро" в 2020 году.

						12-128-2020-ОФ			
						Коперный паспорт объекта капитального строительства по ул. Петропавловской № 87, Ленинском районе г. Перми			
Изм.	Копуч.	Лист	№Док.	Подп.	Дата	Многоквартирный жилой дом	Стадия	Лист	Листов
Разработал							П	10	
						Архитектурно-художественная подсветка	ООО "АРХИГРУП"		
Н.контрль									

Предложение Мастер-плана освещения домов по улице Петропавловской, 77, 79, 81, 83, 85, 87, 89, 91, 93 города Перми

Праздничный сценарий освещения.



СОГЛАСОВАНО
1^й заместитель начальника ДГА
г. Перми - главный архитектор
Д.К. Лапшин
30.06.2022

Пояснительная записка

Мультимедийный фасад в комплексе с ландшафтным освещением, опорами уличного освещения, архитектурной подсветкой зданий создадут единую историю праздника, Сценарий может меняться в зависимости от мероприятия.

Здания с постоянно изменяющимся характером, вносят новое настроение в привычную урбанистическую среду, заряжая её современным динамичным ритмом.

						12-128-2020-ОФ			
						Колерный паспорт объекта капитального строительства по ул. Петропавловской № 87, Ленинском районе г. Перми			
Изм.	Копуч.	Лист	№Док	Подп.	Дата	Многоквартирный жилой дом	Стадия	Лист	Листов
Разработал		Иванов А.В.			06.22		П	11	
		Антипин М.А.			06.22				
Н.контрль		Антипин М.А.			06.22	Архитектурно-художественная подсветка	ООО "АРХИГРУП"		

*-Мастер-план освещения улицы Петропавловской города Перми разработан МКУ "Институт территориального планирования" и светотехнической компанией "МТ Электро" в 2020 году.

Позиция согласно ведомости отделки фасадов	RAL CLASSIC 9010	C:	0
		M:	0
		Y:	5
		K:	0
		R:	247
		G:	249
1,7,8		B:	239

Позиция согласно ведомости отделки фасадов	RAL CLASSIC 9003	C:	0
		M:	0
		Y:	0
		K:	0
		R:	244
		G:	248
9,11,13		B:	244

Позиция согласно ведомости отделки фасадов	RAL CLASSIC 1001	C:	0
		M:	20
		Y:	50
		K:	20
		R:	209
		G:	188
2		B:	138

Позиция согласно ведомости отделки фасадов	RAL CLASSIC 7011	C:	40
		M:	10
		Y:	20
		K:	80
		R:	85
		G:	93
4		B:	97

Позиция согласно ведомости отделки фасадов	RAL CLASSIC 7024	C:	80
		M:	60
		Y:	50
		K:	40
		R:	71
		G:	74
3,10,12		B:	80

СОГЛАСОВАНО
1^й заместитель начальника ДГА
г. Перми - главный архитектор
Д.Ю. Лапшин
30.06.2024

Примечание

Координаты цветов RAL приведены с сайта: <<https://colorscheme.ru>>
Каталоги цветов: RAL CLASSIC, RAL DESIGN

						12-128-2020-ОФ			
						Коперный паспорт объекта капитального строительства по ул. Петропавловской № 87, Ленинском районе г. Перми			
Изм.	Колуч.	Лист	№Док.	Подп.	Дата	Многоквартирный жилой дом	Стадия	Лист	Листов
Разработал	Иванов А.В.				06.22		П	12	
				Антипин М.А.	06.22				
Н.контрль	Антипин М.А.				06.22	Эталоны колеров	ООО "АРХИГРУП"		