

ИП Малышев Д.О.

№ 059-22-01-16-2039 от 08.06.2022
**ПАСПОРТ ВНЕШНЕГО ОБЛИКА ОБЪЕКТА КАПИТАЛЬНОГО СТРОИТЕЛЬСТВА
(КОЛЕРНЫЙ ПАСПОРТ)**

Адрес объекта: г. Пермь, административный район Ленинский,
улица Советская, здание (строение) № 3

СЗ - АР

Пермь 2022 г.

Ведомость чертежей

ЛИСТ	НАИМЕНОВАНИЕ	ПРИМЕЧАНИЕ
1	Общие данные (начало)	
2	Общие данные (продолжение)	
3	Существующее состояние фасадов	
3.1	Существующее состояние фасадов (Продолжение)	
4	Главный фасад	
5	Боковой фасад	
7	Дворовый фасад	
8	Размещение средств размещения информации, рекламных конструкций	
9	Эталоны колеров	

Ведомость отделки фасадов

ПОЗ.	ЭЛЕМЕНТ ФАСАДА	ЭТАЛОН ЦВЕТА	ОБОЗНАЧ.	ВИД ОТДЕЛКИ	ПРИМ.
1	Основное поле стен, тип 1		RAL 280 80 10	Штукатурка, силикатная фасадная краска	
2	Основное поле стен, тип 2		RAL 260 80 15	Штукатурка, силикатная фасадная краска	
3	Основное поле стен, тип 3		RAL 010 90 10	Штукатурка, силикатная фасадная краска	
4	Основное поле стен, тип 4		RAL 3015	Штукатурка, силикатная фасадная краска	
5	Основное поле стен, тип 5, декор, опоры козырьков		RAL 1013	Штукатурка, силикатная фасадная краска	
6	Основное поле стен, тип 6		RAL 9001	Штукатурка, силикатная фасадная краска	
7	Основное поле стен, тип 7		RAL 1002	Штукатурка, силикатная фасадная краска	
8	Основное поле стен, тип 8		RAL 120 50 20	Штукатурка, силикатная фасадная краска	
9	Основное поле стен, тип 9		RAL 120 60 20	Штукатурка, силикатная фасадная краска	
10	Основное поле стен, тип 10		RAL 120 80 30	Штукатурка, силикатная фасадная краска	
11	Основное поле стен, тип 11		RAL 085 60 20	Штукатурка, силикатная фасадная краска	
12	Переплёты окон, дверей, витражей, лоджий		RAL 9003 RAL 7040	Металлопластик ПВХ	
13	Лестницы, пандусы		RAL 7040	Бетон	
14	Кровля, козырьки		RAL 5009 RAL 7011	Мягкая черепица	
15	Остекление балконов		RAL 5024 RAL 9003	архитектурная тонирующая плёнка	
16	Колонны, двери		RAL 8014	Атмосферная краска по металлу	

Пояснительная записка

Объект: Жилой дом со встроенными помещениями общественного назначения, 6 - 9-этажей, 2008 год постройки, расположен по адресу: г. Пермь, Ленинский район, ул. Советская, 3. Фундамент - железобетонный свайный, несущие стены из кирпича, перекрытия - железобетон.

Ранее согласованные колерные паспорта: Нет

Нахождение в зоне Объекта культурного наследия: Здание находится на территории объекта культурного наследия (достопримечательного места) "Губернский центр", согласно приказу государственной инспекции по охране объектов культурного наследия Пермского края "О включении выявленного объекта культурного наследия - достопримечательного места "Губернский центр" в Единый государственный реестр объектов культурного наследия (памятников истории и культуры) народов Российской Федерации" от 27.08.2019, номер документа СЭД-55-001-06-272.

Настоящим колерным паспортом: Предусматриваются места размещения средств размещения информации, рекламных конструкций. Вносимые изменения не приведут к нарушению архитектурного облика.

Настоящий колерный паспорт разработан в соответствии с требованиями Постановления Администрации города Перми от 22.02.2017 №130 «Об утверждении формы и порядка согласования паспорта внешнего облика объекта капитального строительства (колерного паспорта)». В соответствии с Градостроительным кодексом Российской Федерации, Решение Пермской городской Думы от 15.12.2020 № 277 "Об утверждении правил благоустройства территории города Перми" и постановлением администрации города Перми от 22.02.2017 № 130 «Об утверждении формы и Порядка согласования паспорта внешнего облика объекта капитального строительства (колерного паспорта)» проекты колерных паспортов либо проекты изменений в колерные паспорта не являются разрешительной документацией на строительство, реконструкцию объекта капитального строительства, не являются правовым основанием на устройство пристроев, навесов, козырьков.

Производство землеустроительных земляных, строительных, мелиоративных хозяйственных и иных работ на территории достопримечательного места допускается только при наличии в проектах проведения работ раздела об обеспечении сохранности объектов культурного наследия и при обеспечении заказчиком работ требований к их сохранности. Запрещается проектирование и проведение землеустроительных земляных, строительных, мелиоративных хозяйственных и иных работ на территории памятников или ансамблей, за исключением работ по сохранению данных памятников или ансамблей и (или) их территорий, а также хозяйственной деятельности, не нарушающей целостности памятников или ансамблей и не создающей угрозы их повреждения, разрушения или уничтожения. Отделка фасадов осуществляется в соответствии с паспортами внешнего облика объектов капитального строительства, согласованными с органом исполнительной власти, осуществляющим функции в области охраны объектов культурного наследия, и утвержденными органом местного самоуправления в установленном порядке на основании предмета охраны достопримечательного места. При отделке фасадов сохраняются и восстанавливаются элементы архитектурного декора, отнесенного к предмету охраны достопримечательного места. Цветовое решение и материалы отделки фасадов определяются в соответствии с предметом охраны достопримечательного места. До начала проведения работ по реконструкции, ремонту объекта необходимо разработать и согласовать с органом исполнительной власти, осуществляющим функции в области охраны объектов культурного наследия, раздел об обеспечении сохранности объекта культурного наследия в соответствии с п.2 ст.36 Федерального закона от 25.06.2002 № 73-ФЗ «Об объектах культурного наследия (памятниках истории и культуры) народов Российской Федерации».

СОГЛАСОВАНО
1^й заместитель начальника ДГА
г. Перми - главный архитектор
Д.Ю. Лалшин
2021

Взам. инв. №
Подп. и дата
Инв. № подл.

						СЗ - АР			
						Колерный паспорт объекта капитального строительства по ул. Советская, 3, Ленинского района г. Перми			
Изм.	Кол.уч	Лист	№ док.	Подп.	Дата	Жилой дом со встроенными помещениями общественного назначения	Стадия	Лист	Листов
Разработал	Малышев				06.22		П	1	9
						Общие данные (начало)		ИП Малышев Д.О. 8 (342) 2044882	

Инструкция о порядке производства работ, связанных с окраской фасадов и всех наружных частей зданий, сооружений, строений, расположенных на территории города Перми

1. Окраска (отделка) фасадов и всех наружных частей зданий, сооружений, строений, расположенных на территории города Перми, может производиться лишь на основании паспорта внешнего облика объекта капитального строительства (колерного паспорта), согласованного с департаментом градостроительства и архитектуры администрации г. Перми (далее – ДГА).
2. До начала процесса окраски (отделки) здания или какого-либо сооружения должны быть произведены работы по капитальному ремонту всех без исключения его наружных частей, подлежащих окраске.
3. До начала ремонта зданий, имеющих газосветовую рекламу, сообщить рекламораспространителю о предстоящих работах на фасаде здания с целью сохранения вывесок либо их демонтажа.
4. Полуразрушенные и разрушенные архитектурно-художественно-скульптурные элементы фасада: карнизы, фриз, колонны, пилястры, сандрики, кронштейны, обрамления проемов, различные лепные украшения, барельефы, мозаика, художественная роспись и т.п. подлежат обязательному восстановлению в своем первоначальном виде. Категорически запрещается производить окраску здания без предварительного восстановления указанных элементов декора фасада.
5. Металлические поверхности отдельных элементов фасада: чугунные решетки, ограждения балконов и лестниц, элементы входных групп, двери, кронштейны и прочие архитектурно-художественные элементы фасада перед окраской очищаются от грязи, ржавчины, старой краски и покрываются вновь атмосферостойкой краской для металлических поверхностей.
6. В соответствии с выданными образцами цвета (колерами) на окраску (отделку) здания организация, производящая ремонт здания, составляет пробные образцы цвета, которые наносятся на подготовленную для покраски поверхность стены в уровне 1-го этажа здания (не выше 1,5 метров от земли).

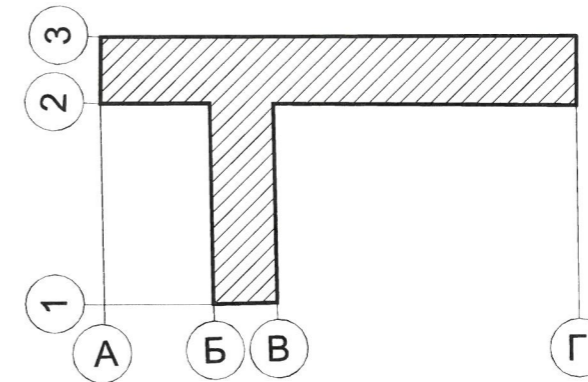
7. Проверку и согласование пробного образца цвета (выкрас колера) производит уполномоченный представитель ДГА. Без указанных проверки и согласования производить окраску (отделку) фасадов здания категорически запрещается.
8. Домууправления организации и учреждения, производящие окраску (отделку) и связанный с нею ремонт фасадов здания, несут ответственность за выполнение настоящей инструкции и могут быть привлечены к административной ответственности за ее нарушение в соответствии со статьей 6.8.2 «Нарушение требований к внешнему виду фасадов зданий, строений, сооружений» Закона Пермского края от 06.04.2015 № 460-ПК «Об административных правонарушениях в Пермском крае».
9. По всем вопросам, связанным с производством работ, необходимо обращаться в ДГА по адресу: г.Пермь, ул. Сибирская, 15, каб. 315, тел. 212-76-98.

Ситуационный план



- 1 - Жилой дом со встроенными помещениями общественного назначения, по адресу: г. Пермь, район Ленинский, ул. Советская, 3.
- фасады с местами размещения средств размещения информации, рекламных конструкций
- красные линии
- земельный участок
- 7 м - расстояние от границ земельного участка до здания

План координационных осей



Ведомость ссылочных и прилагаемых документов

Обозначение	Наименование	Примечание						
Постановление Администрации г.Перми от 22.02.2017 № 130	«Об утверждении формы и Порядка согласования паспорта внешнего облика объекта капитального строительства (колерного паспорта)»							
Решение Пермской городской Думы от 15.12.2020 № 277	"Об утверждении правил благоустройства территории города Перми"							
Приказ государственной инспекции по охране объектов культурного наследия Пермского края	О включении выявленного объекта культурного наследия - достопримечательного места "Губернский центр" в Единый государственный реестр объектов культурного наследия (памятников истории и культуры) народов Российской Федерации от 27.08.2019	СЭД-55-001-06-272 Приказами инспекции от 11.03.2020 № СЭД-55-01-06-79, от 10.08.2020 № Пр55-01-06-59 внесены изменения в Требования к градостроительным регламентам (в части предельной высоты в кварталах 59:01:4410039, 59:01:4410072, 59:01:4410108)						
СЗ - АР								
Колерный паспорт объекта капитального строительства по ул. Советская, 3, Ленинского района г. Перми								
Изм.	Кол.уч	Лист	Недок.	Подп.	Дата	Стадия	Лист	Листов
Разработал		Малышев			06.22	П	2	9
Общие данные (продолжение)							ИП Малышев Д.О. 8 (342) 2044882	

Взам. инв. №

Подп. и дата

Инв. № подл.



Главный фасад



Дворовый и боковой фасад



Главный фасад



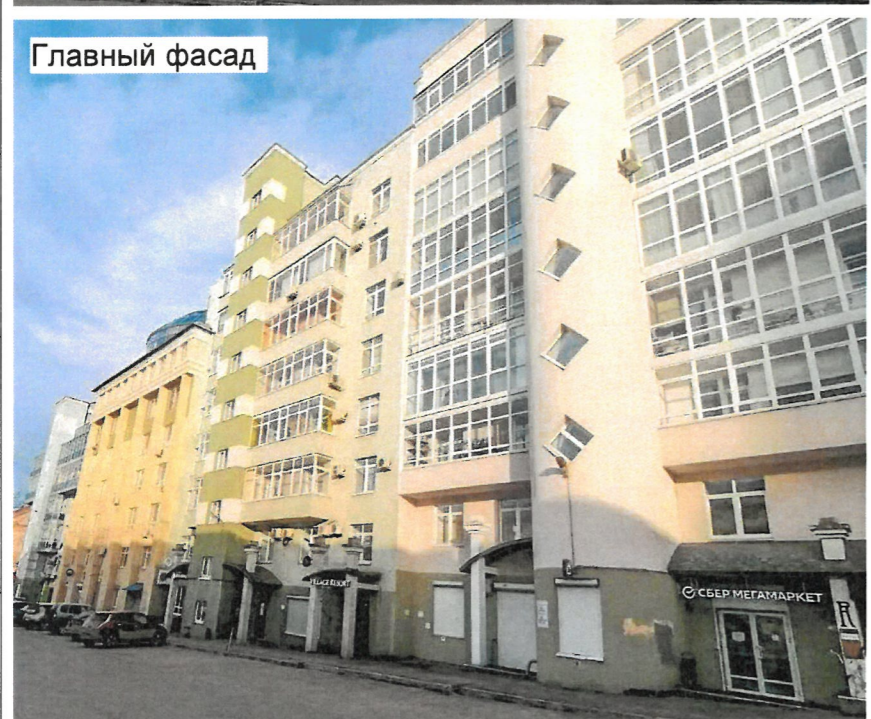
Главный фасад



Дворовый фасад



Главный фасад



Главный фасад

Взам. инв. №

Подп. и дата

Инв. № подл.

						СЗ - АР			
						Колерный паспорт объекта капитального строительства по ул. Советская, 3, Ленинского района г. Перми			
Изм.	Кол.уч	Лист	№ док.	Подп.	Дата	Жилой дом со встроенными помещениями общественного назначения	Стадия	Лист	Листов
	Разработал	Мальшев		<i>[Signature]</i>	06.22		П	3	9
						Существующее состояние фасадов	ИП Мальшев Д.О. 8 (342) 2044882		

Формат А3А



Дворовый фасад



Дворовый фасад



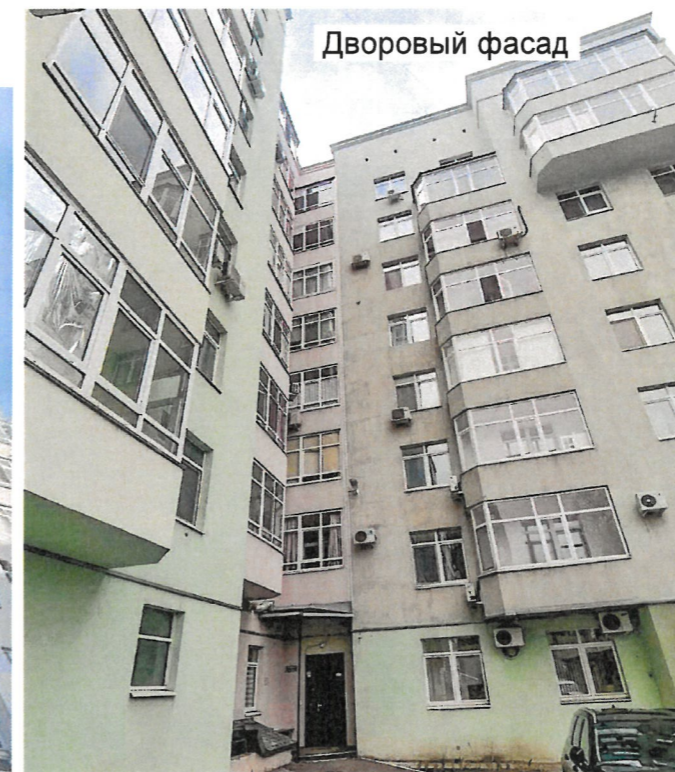
Дворовый и боковой фасад



Главный фасад



Главный фасад



Дворовый фасад



Дворовый фасад

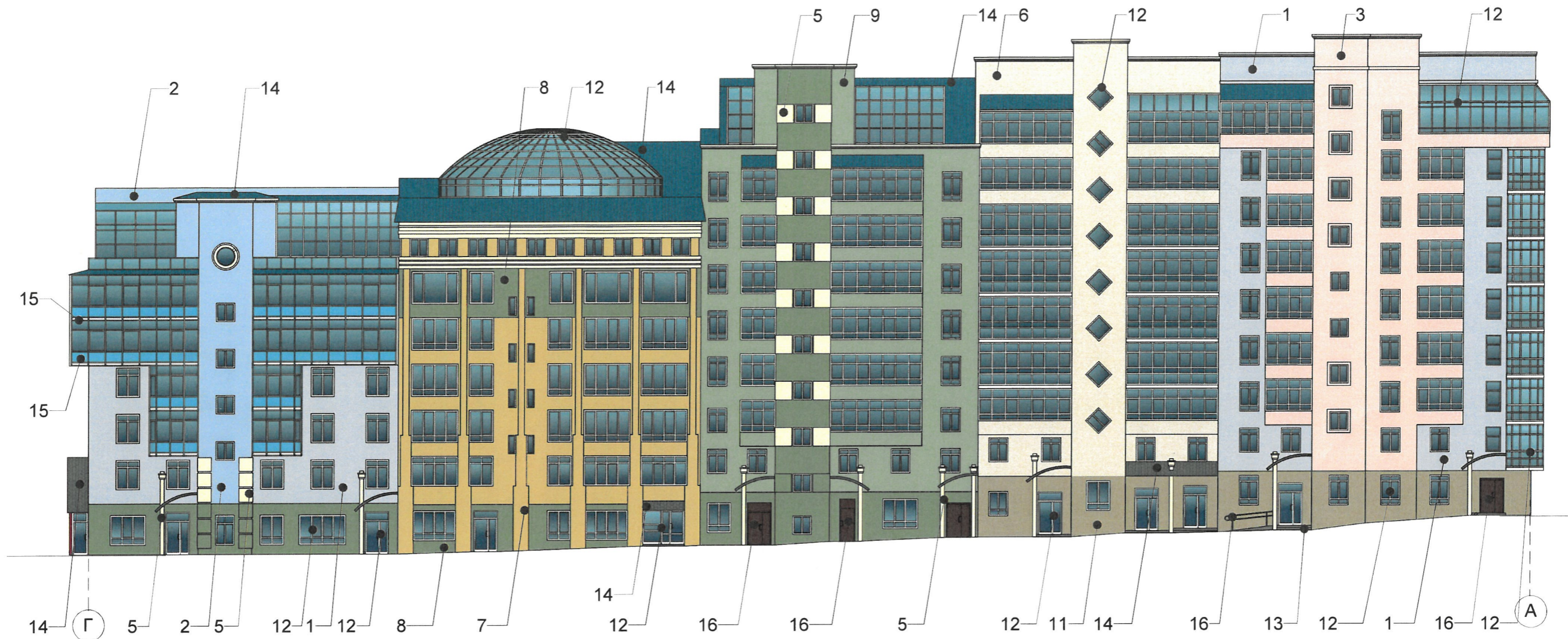
Согласовано

Взам. инв. №

Подп. и дата

Инв. № подл.

						СЗ - АР					
						Колерный паспорт объекта капитального строительства по ул. Советская. 3, Ленинского района г. Перми					
Изм.	Кол.уч	Лист	№док.	Подп.	Дата	Жилой дом со встроенными помещениями общественного назначения	Стадия	Лист	Листов		
Разработал			Малышев	<i>Малышев</i>	06.22		П	3.1	9		
						Существующее состояние фасадов (Продолжение)	ИП Малышев Д.О. 8 (342) 2044882				



Примечание:

- В соответствии с Приказом Государственной инспекции по охране объектов культурного наследия Пермского края от 27 августа 2019 года N СЭД-55-001-06-272 «О включении выявленного объекта культурного наследия - достопримечательного места "Губернский центр" в Единый государственный реестр объектов культурного наследия (памятников истории и культуры) народов Российской Федерации» (далее - Приказ) установлен предельно допустимый размер выступа элементов зданий и сооружений из плоскости наружной стены фасада здания (крыльца, навесы, эркеры, балконы): не более 1,2 м.
- Согласно данному Приказу запрещается:
 - частичная (фрагментарная) отделка фасадов, если такая окраска не описана в предмете охраны достопримечательного места;
 - изменение архитектурных элементов и деталей фасадов, отнесенных к предмету охраны достопримечательного места;
 - остекление, изменение исторического внешнего вида ограждений балконов, лоджий, изменение материала, рисунка и цвета оконных переплетов, отнесенных к предмету охраны достопримечательного места;
 - сооружение внешних тамбуров входных групп;
 - изменение исторических габаритов оконных и дверных проемов зданий и сооружений, составляющих предмет охраны достопримечательного места;
 - размещение на фасадах антенн, наружных блоков вентиляции и кондиционирования вентиляционных труб, элементов систем газоснабжения и других технологических элементов зданий и сооружений. Антенны, наружные блоки вентиляции и кондиционирования вентиляционные трубы, элементы системы газоснабжения и другие технологические элементы зданий и сооружений могут размещаться на кровле объектов капитального строительства компактными упорядоченными группами с использованием единой несущей основы, в том числе с устройством ограждения, а также на фасадах, не обращенных к историческим линиям застройки и не примыкающих к ним.
- Размещение указанных технологических элементов на фасадах здания должно быть обязательно согласовано с Государственной инспекцией по охране объектов культурного наследия Пермского края.

Условные обозначения:

1 - выноска и номер позиции согласно ведомости отделки фасадов на листе 1.

А - координационная ось

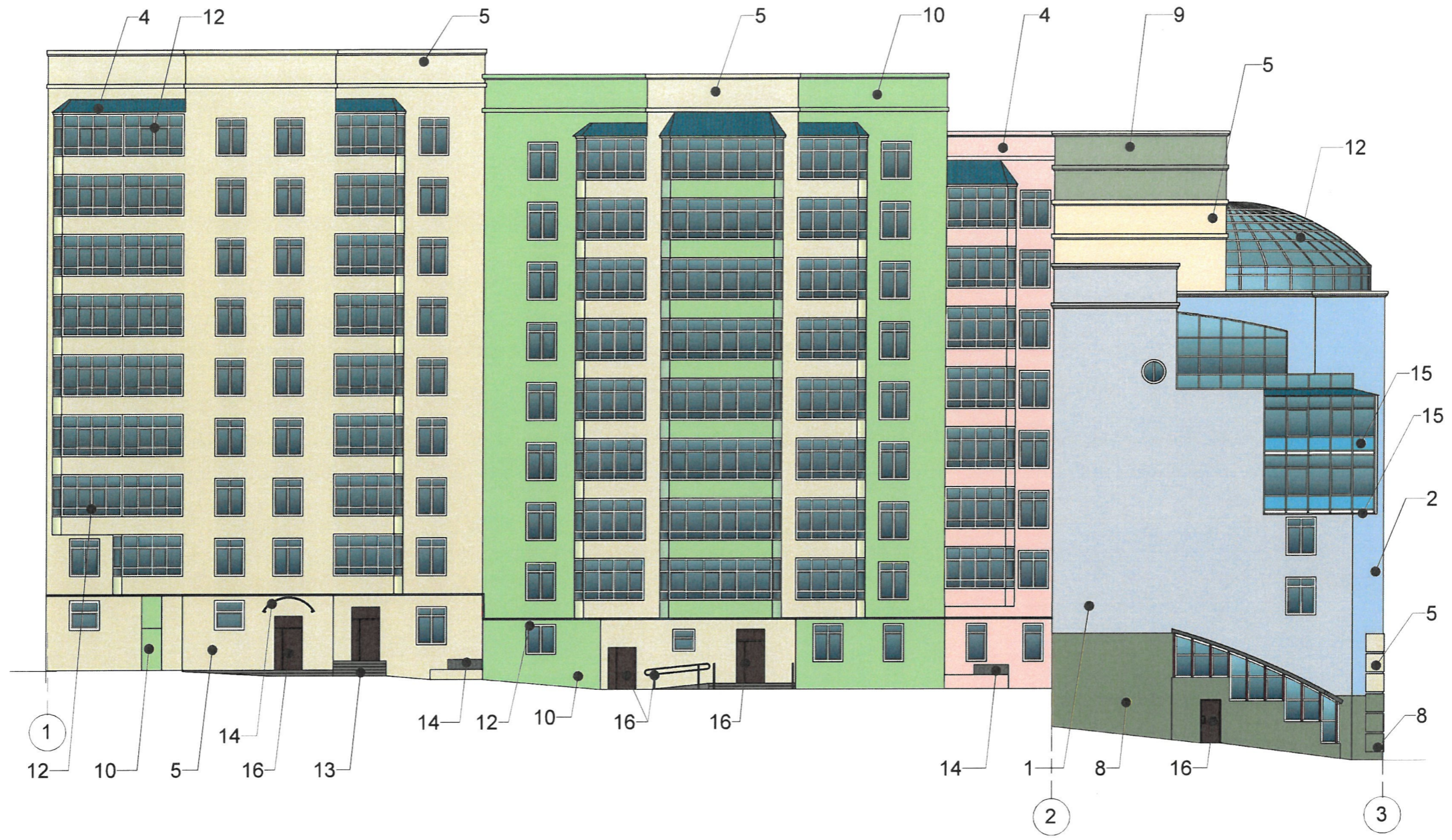
СОГЛАСОВАНО
1^й заместитель начальника ДГА
г. Перми - главный архитектор
Д.Ю. Лапшин
30.06.22

Взам. инв. №



Подп. и дата

Инв. № подл.

						СЗ - АР			
						Колерный паспорт объекта капитального строительства по ул. Советская, 3, Ленинского района г. Перми			
Изм.	Кол.уч	Лист	№ док.	Подп.	Дата	Жилой дом со встроенными помещениями общественного назначения	Стадия	Лист	Листов
Разработал		Малышев		<i>Малышев</i>	06.22		П	4	9
						Главный фасад	ИП Малышев Д.О. 8 (342) 2044882		



Условные обозначения:

-  - выноска и номер позиции согласно ведомости отделки фасадов на листе 1.
-  - координационная ось

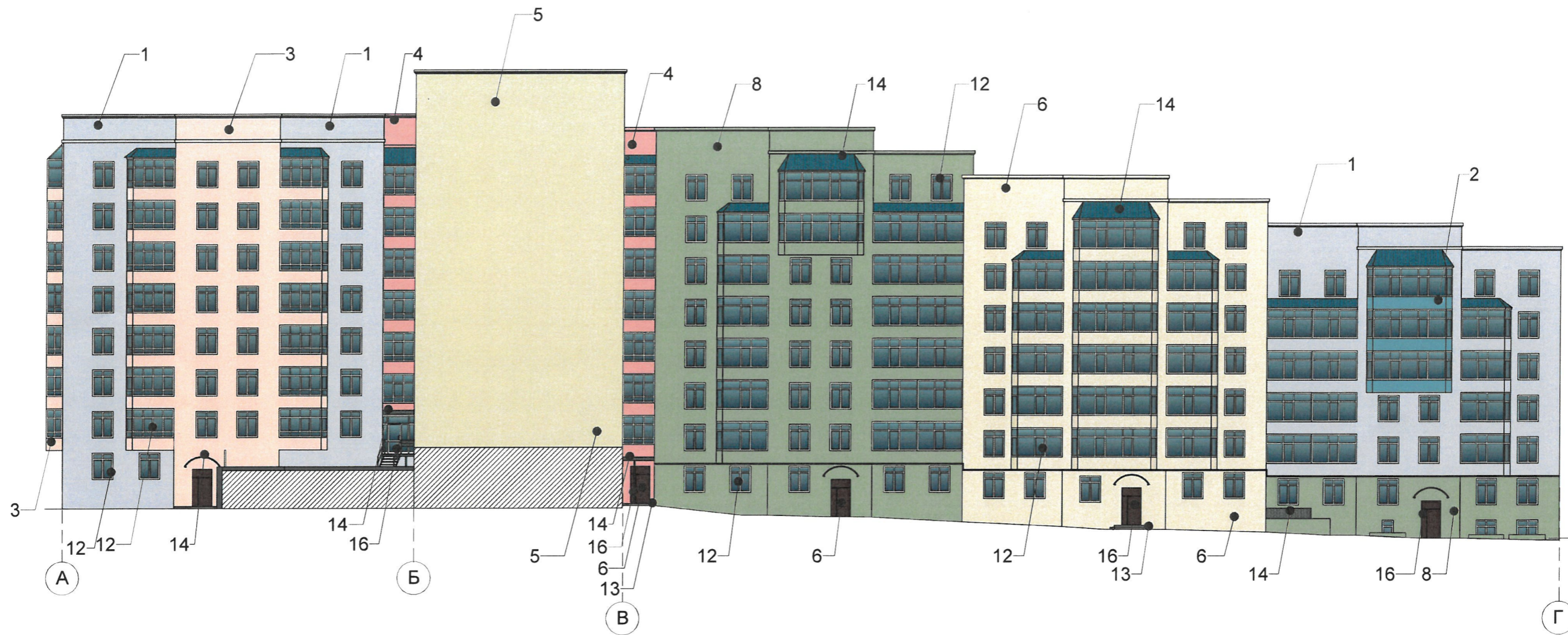
СОГЛАСОВАНО
 1^й заместитель начальника ДГА
 г. Перми - главный архитектор
 Д.Ю. Лапшин
 2022

Взам. инв. №

Подп. и дата

Инв. № подл.

СЗ - АР					
Колерный паспорт объекта капитального строительства по ул. Советская, 3, Ленинского района г. Перми					
Изм.	Кол.уч	Лист	№ док.	Подп.	Дата
				<i>М</i>	06.22
Жилой дом со встроенными помещениями общественного назначения				Стадия	Лист
Боковой фасад				П	5
				Листов	9
				ИП Малышев Д.О. 8 (342) 2044882	



СОГЛАСОВАНО
 1^й заместитель начальника ДГА
 г. Перми - главный архитектор
 Д.Ю. Лопшин
 30.06.2021

Условные обозначения:

- выноска и номер позиции согласно ведомости отделки фасадов на листе 1.

- координационная ось

Примечание см. на листе 5

1. Дополнительное оборудование - размещаемые на фасадах здания, строения, сооружения системы технического обеспечения эксплуатации зданий, строений, сооружений (наружные блоки систем кондиционирования и вентиляции, маскирующие ограждения (экраны, решетки), вентиляционные трубопроводы, антенны, видеорекамеры наружного наблюдения, электрощиты, кабельные линии, иное подобное оборудование), защитные устройства (решетки, рольставни), почтовые ящики, часы, банкоматы, элементы архитектурно-художественной подсветки, флажтоки и иное оборудование.
 2. Согласно Приказу Государственной инспекции по охране объектов культурного наследия Пермского края от 27 августа 2019 года N СЭД-55-001-06-272 антенны, наружные блоки вентиляции и кондиционирования, вентиляционные трубы, элементы системы газоснабжения и другие технологические элементы зданий и сооружений могут размещаться на кровле объектов капитального строительства компактными упорядоченными группами с использованием единой несущей основы, в том числе с устройством ограждения, а также на фасадах, не обращенных к историческим линиям застройки и не примыкающих к ним.

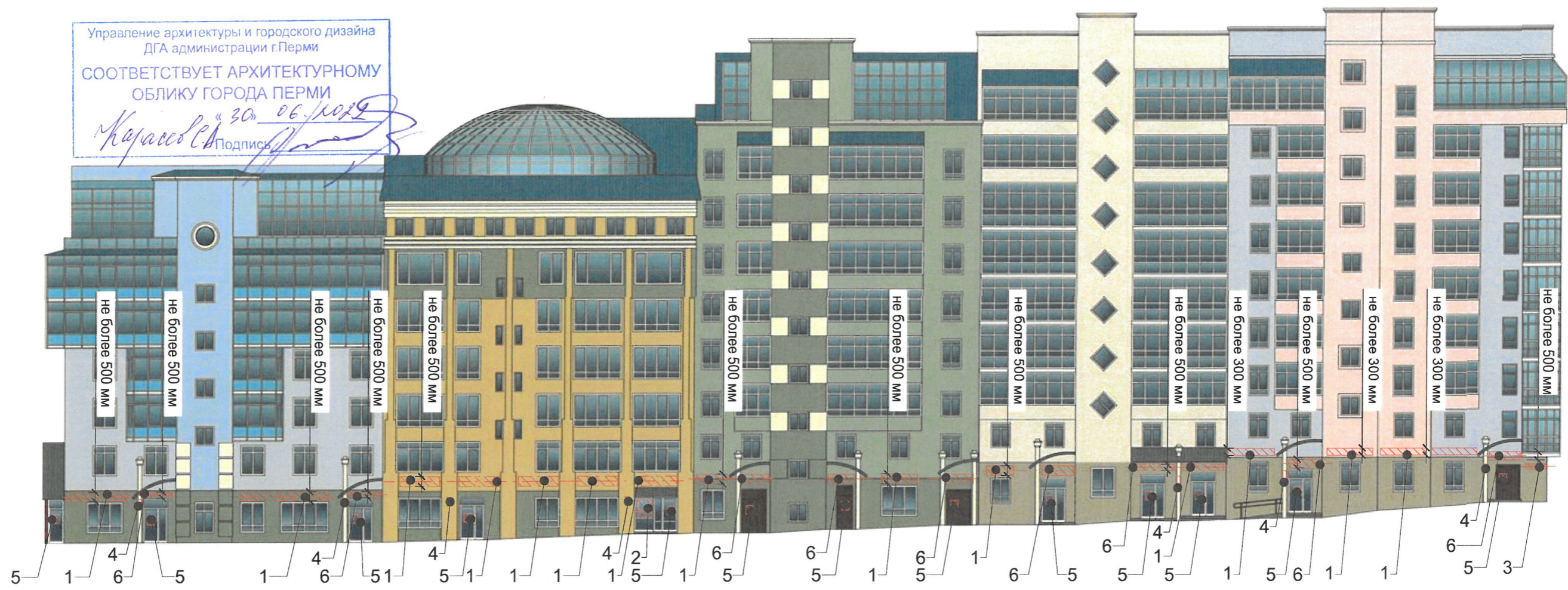
						СЗ - АР			
						Колерный паспорт объекта капитального строительства по ул. Советская, 3, Ленинского района г. Перми			
Изм.	Кол.уч	Лист	№ док.	Подп.	Дата	Жилой дом со встроенными помещениями общественного назначения	Стадия	Лист	Листов
Разработал		Малышев			06.22		П	7	9
						Дворовый фасад	ИП Малышев Д.О. 8 (342) 2044882		

Взам. инв. №

Подп. и дата

Инв. № подл.

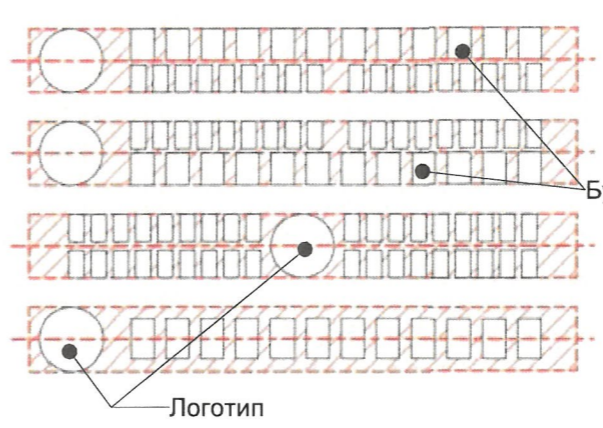
Управление архитектуры и городского дизайна
ДГА администрации г.Перми
СООТВЕТСТВУЕТ АРХИТЕКТУРНОМУ
ОБЛИКУ ГОРОДА ПЕРМИ
Карасов С.В. 30.06.2022
Подпись



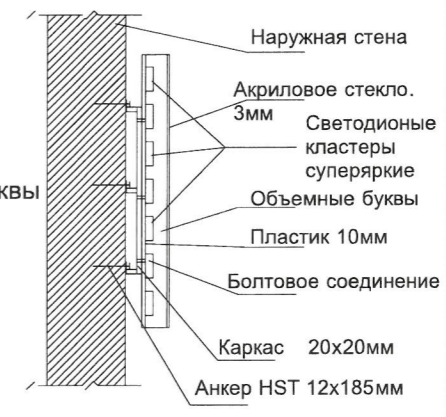
Ведомость средств размещения информации, рекламных конструкций

ПОЗ.	ТИП ОБЪЕКТА, МАТЕРИАЛ, СПОСОБЫ КРЕПЛЕНИЯ	ЦВЕТ (С УКАЗАНИЕМ RAL)	НАЛИЧИЕ И ТИП ПОДСВЕТКИ
1	Объёмные буквы или логотип без подложки на металлических направляющих в цвет фасада. Материалы: оргстекло, металл, пластик.	Фирменные цвета	Внешняя или внутренняя, светодиодами/без подсветки
2	Выклейка - плёночная аппликация текстом или контурное изображение на стекле, не более 30% от площади остекления, или панно, размещенное в оконном проёме за стеклом, площадью не более 50% от площади остекления. Материалы: металл, пластик, самоклеющ. плёнка.	Фирменные цвета	Внешняя или внутренняя, светодиодами/без подсветки
3	Указатель с наименованием улицы и номера дома (здания) (пункт 11.4.2. решения Пермской городской Думы от 15.12.2020 № 277). Материалы: оргстекло, металл, пластик.	Синий (R-(0), G-(20), B-(120), Белый	Внешняя или внутренняя, светодиодами/без подсветки
4	Панель-кронштейн на металлических направляющих в цвет фасада. Материалы: оргстекло, металл, пластик.	Фирменные цвета	Внешняя или внутренняя, светодиодами/без подсветки
5	Информационная табличка. Пластик, металл, оргстекло, выклейка плёнкой. Не более 500x700мм.	Фирменные цвета	Внешняя или внутренняя, светодиодами/без подсветки
6	Объёмные буквы или логотип без подложки на металлических направляющих в цвет опор козырька. Материалы: оргстекло, металл, пластик.	Фирменные цвета	Внешняя или внутренняя, светодиодами/без подсветки

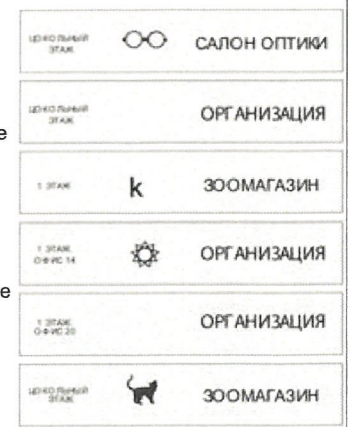
Схемы компоновки объемных букв и/или логотипов, относительно оси и места размещения средств размещения информации



Узел крепления средств размещения информации



Пример сгруппированных модульных табличек



Взам. инв. №
Подп. и дата
Инв. № подл.

Условные обозначения:

- выноска и номер позиции согласно ведомости средств размещения информации, рекламных конструкций
- единая горизонтальная и вертикальная ось размещения средств размещения информации, рекламных конструкций
- место допустимого размещения средств размещения информации, рекламных конструкций
- координационная ось

Изм.	Кол.уч.	Лист	№ док.	Подп.	Дата
Разработал		Мальшев			06.22

СЗ - АР			
Колерный паспорт объекта капитального строительства по ул. Советская, 3, Ленинского района г. Перми			
Жилой дом со встроенными помещениями общественного назначения	Стадия	Лист	Листов
	П	8	9
Размещение средств размещения информации, рекламных конструкций	ИП Мальшев Д.О. 8 (342) 2044882		

Взам. инв. №
Подп. и дата
Инв. № подл.

Позиция согласно ведомости отделки фасадов	RAL 9003	C: 0	
		M: 0	
		Y: 0	
		K: 0	
12,15		R: 244	
		G: 248	
		B: 244	
Позиция согласно ведомости отделки фасадов	RAL 280 80 10	C: 25	
		M: 20	
		Y: 7	
		K: 0	
1		R: 199	
		G: 200	
		B: 218	
Позиция согласно ведомости отделки фасадов	RAL 260 80 15	C: 32	
		M: 15	
		Y: 5	
		K: 0	
2		R: 180	
		G: 200	
		B: 225	
Позиция согласно ведомости отделки фасадов	RAL 010 90 10	C: 2	
		M: 16	
		Y: 11	
		K: 0	
3		R: 247	
		G: 223	
		B: 220	
Позиция согласно ведомости отделки фасадов	RAL 3015	C: 0	
		M: 50	
		Y: 20	
		K: 10	
4		R: 225	
		G: 166	
		B: 173	
Позиция согласно ведомости отделки фасадов	RAL 1013	C: 0	
		M: 5	
		Y: 20	
		K: 10	
5		R: 233	
		G: 229	
		B: 206	

Позиция согласно ведомости отделки фасадов	RAL 9001	C: 0	
		M: 0	
		Y: 10	
		K: 5	
6		R: 239	
		G: 235	
		B: 220	
Позиция согласно ведомости отделки фасадов	RAL 1002	C: 0	
		M: 20	
		Y: 60	
		K: 10	
7		R: 210	
		G: 183	
		B: 115	
Позиция согласно ведомости отделки фасадов	RAL 120 50 20	C: 53	
		M: 27	
		Y: 62	
		K: 25	
7		R: 111	
		G: 131	
		B: 95	
Позиция согласно ведомости отделки фасадов	RAL 120 60 20	C: 5	
		M: 0	
		Y: 5	
		K: 20	
9		R: 203	
		G: 208	
		B: 204	
Позиция согласно ведомости отделки фасадов	RAL 120 80 30	C: 47	
		M: 21	
		Y: 54	
		K: 15	
10		R: 134	
		G: 154	
		B: 119	
Позиция согласно ведомости отделки фасадов	RAL 085 60 20	C: 35	
		M: 29	
		Y: 54	
		K: 19	
11		R: 156	
		G: 149	
		B: 113	

Позиция согласно ведомости отделки фасадов	RAL 7040	C: 20	
		M: 5	
		Y: 10	
		K: 40	
12,13		R: 157	
		G: 163	
		B: 156	
Позиция согласно ведомости отделки фасадов	RAL 5009	C: 90	
		M: 30	
		Y: 10	
		K: 40	
14		R: 46	
		G: 89	
		B: 120	
Позиция согласно ведомости отделки фасадов	RAL 5024	C: 70	
		M: 20	
		Y: 10	
		K: 20	
15		R: 106	
		G: 147	
		B: 176	
Позиция согласно ведомости отделки фасадов	RAL 8014	C: 30	
		M: 60	
		Y: 100	
		K: 80	
16		R: 73	
		G: 57	
		B: 45	
Позиция согласно ведомости отделки фасадов	RAL 7011	C: 40	
		M: 10	
		Y: 30	
		K: 80	
14		R: 85	
		G: 93	
		B: 97	

СОГЛАСОВАНО
заместитель начальника ДГА
г. Перми - главный архитектор
Д.Ю. Лапшин
30.06.2021

						С3 - АР			
						Колерный паспорт объекта капитального строительства по ул. Советская. 3, Ленинского района г. Перми			
Изм.	Кол.уч	Лист	Недок.	Подп.	Дата	Жилой дом со встроенными помещениями общественного назначения	Стадия	Лист	Листов
Разработал	Малышев			<i>Малышев</i>	06.22		П	9	9
						Эталоны колеров	ИП Малышев Д.О. 8 (342) 2044882		