

ООО "ТитанПроект"

04.07.2022 № 059-22-01-26-2337

Заказчик: АО «Медицинский центр «Философия красоты и здоровья»

## ПАСПОРТ ВНЕШНЕГО ОБЛИКА ОБЪЕКТА КАПИТАЛЬНОГО СТРОИТЕЛЬСТВА (КОЛЕРНЫЙ ПАСПОРТ)

АДРЕС ОБЪЕКТА: г. Пермь, административный район Мотовилихинский,  
улица КИМ, здание (строение) № 64

Шифр 220.2-2020-ОФ

*Согласовано с уполномоченным лицом Государственной  
инспекции по охране объектов культурного  
наследия Пермского края от 04.07.2022  
№ Пер 55-01-Н.2-1432*

ПЕРМЬ, 2022 г.

Инов.Н подл.	Подп. и дата	Взам. инв.Н

Ведомость чертежей

Лист	Наименование	Примечание
1	Общие данные	
2	Общие данные	
3	Существующее состояние фасадов	
4	Главный фасад	
5	Дворовой фасад	
6	Боковые фасады	
7	Размещение средств размещения информации, рекламных конструкций	
8	Эталоны колеров	

Ведомость отделки фасадов

Поз.	Элемент фасада	Эталон цвета	Обознач.	Вид отделки	Прим.
1	Основное поле стен (тип 1)		RAL 2008	Композитные панели кассетного типа	
2	Основное поле стен (тип 2)		RAL 7047	Композитные панели кассетного типа	
3	Цоколь, ступени		RAL 6011	Керамогранитная плитка, окраска	
4	Переплеты окон, витражей		RAL 9003	Металлопластик	
5	Козырьки крылец (тип 1)		RAL 6016	Композитные панели кассетного типа	
6	Козырьки крылец (тип 2)		RAL 2008	Композитные панели кассетного типа	
7	Выходы на кровлю		RAL 7047	Профнастил	
8	Двери эвакуационных выходов		RAL 7035	Металл, порошковая окраска в заводских условиях	
9	Вертикальные пожарные лестницы		RAL 9005	Металл, порошковая окраска в заводских условиях	
10	Ограждения пандусов, крылец, эвакуационные лестницы		RAL 7004	Нержавеющая сталь, окраска атмосферостойкой краской	
			-	Хромированная сталь	
11	Входные двери		RAL 9003	Металлопластик	
12	Отливы		RAL 9003	Оцинкованная сталь с полимерным покрытием	
13	Нащельник парапета		RAL 7047	Оцинкованная сталь, порошковая окраска	

Пояснительная записка

**Объект капитального строительства** - здание медицинского центра «Философия красоты и здоровья», расположенное по адресу: г.Пермь, ул.КИМ,64. Здание состоит из двух частей: 5-этажное и 3-этажное;

**Год постройки и ввода в эксплуатацию:** 1981 г.;

В плане здание прямоугольной формы;

Тип постройки: Типовой проект: шифр 254-3-6 «Профилакторий на 200 мест», 1968 г.;

Кровля: плоская.

**Ранее разработанные колерные паспорта:** 64-КИМ-2018-АР № 059-22-01-40-2734 от 11.09.2018;

**Нахождение в границах зон объектов культурного наследия:** согласно Приказу Государственной инспекции по охране объектов культурного наследия Пермского края от 15.08.2018 № СЭД-55-01-05-430 рассматриваемый объект капитального строительства расположен в границах подзоны ДМ-05-4 территории объекта культурного наследия - достопримечательного места «Соцгородок «Рабочий поселок».

**Настоящим колерным паспортом:**

Вносятся изменения в ранее разработанный колерный паспорт от 11.09.2018 № 059-22-01-40-2734, шифр: 64-КИМ-2018-АР в части установки дополнительной пожарной лестницы, изменения цветового решения фасадов и видов отделки, которые не повлекут к нарушению архитектурного облика здания.

Цветовое решение и применяемые материалы обеспечивают комплексное решение всех элементов фасадов, единство архитектурного облика здания. Средства размещения информации, рекламные конструкции не нарушат архитектурный облик здания.

Раздел «Архитектурно-художественная подсветка» настоящим колерным паспортом не разрабатывается, поскольку здание расположено вне границ центрального планировочного района г.Перми и у собственника здания отсутствует намерение по устройству подсветки его фасадов. Освещение фасада осуществляется за счет свечения окон и вывесок.

В соответствии с Градостроительным кодексом Российской Федерации, решением Пермской городской Думы от 15.12.2020 № 277 «Об утверждении Правил благоустройства территории города Перми» и постановлением администрации города Перми от 22.02.2017 № 130 «Об утверждении формы и Порядка согласования паспорта внешнего облика объекта капитального строительства (колерного паспорта)» проекты колерных паспортов либо проекты изменений в колерные паспорта не являются разрешительной документацией на строительство, реконструкцию объекта капитального строительства; не являются правовым основанием на устройство пристроек, навесов, козырьков и других архитектурных элементов объекта капитального строительства.

Предметом согласования данного колерного паспорта являются: принятые цветовые решения элементов фасада, применяемые материалы существующего объекта недвижимости, а также определение возможных типов размещения средств размещения информации на нем. Средства размещения информации, рекламные конструкции, не соответствующие типу и местам их возможного размещения, подлежат демонтажу.

До начала проведения работ по реконструкции, ремонту объекта необходимо разработать и согласовать с органом исполнительной власти, осуществляющим функции в области охраны объектов культурного наследия, раздел об обеспечении сохранности объекта культурного наследия в соответствии с п.2 ст.36 Федерального закона от 25.06.2002 № 73-ФЗ «Об объектах культурного наследия (памятниках истории и культуры) народов Российской Федерации».

Согласно Распоряжению Правительства Пермского края от 29.04.2021 № 95-рп утвержденному межведомственному плану мероприятий по профилактике и пресечению противоправных действий несовершеннолетних и молодежи, связанных с незаконным нанесением надписей и графических изображений на фасады зданий и сооружений необходимо предусматривать при реставрации и ремонте фасадов зданий и сооружений, являющихся объектами культурного наследия и находящихся в муниципальной собственности, использование защитных (антивандальных) покрытий (краски, штукатурки со специальными компонентами, прозрачные лаки) и (или) защитных фасадных конструкций (ограждения, сетка).

Взам. инв.Н

Подп. и дата

Инв.Н подл.

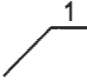



Согласовано  
Заместитель главного инженера  
06.22.2022

220.2-2020-ОФ							
Колерный паспорт объекта капитального строительства по ул. КИМ, №64 Мотовилихинского района, г. Перми							
Изм.	Кол.уч	Лист	Ндок.	Подпись	Дата		
Разработал	Бабина Л.А.		06.22				
Проверил	Осетрин А.В.		06.22				
Н. контр.	Паршакова Е.А.		06.22				
Медицинский центр «Философия красоты и здоровья»					Стадия	Лист	Листов
					П	1	8
Общие данные					ООО "ТитанПроект" г. Пермь		

### Ситуационный план



### Условные обозначения

-  - Здание Медицинского центра «Философия красоты и здоровья»
-  - Граница земельного участка с кад.номером 59:01:4311088:8
-  - Красная линия
-  - Фасады, где размещены средства размещения информации, рекламных конструкций

### Ведомость ссылочных и прилагаемых документов

Обозначение	Наименование	Примечание
<u>Ссылочные документы</u>		
Приказ Государственной инспекции по контролю за объектами культурного наследия Пермского края № СЭД-55-01-05-430 от 15.08.2018	О включении в Единый государственный реестр объектов культурного наследия (памятников истории и культуры) народов Российской Федерации	
Постановление Администрации города Перми № 130 от 22.02.2017	Об утверждении формы и Порядка согласования паспорта внешнего облика объекта капитального строительства (колерного паспорта)	
Решение Пермской городской Думы № 277 от 15.12.2020	Об утверждении Правил благоустройства территории города Перми	
№Исх.55-01-19.2-32 от 03.03.2021	Решение Государственной инспекции по охране объектов культурного наследия Пермского края	Утверждено 02.03.2021
Ранее согласованные/ действующие колерные паспорта: №059-22-01-40-2734 от 11.09.2018	Колерный паспорт здания по ул.КИМ,64 в Мотовилихинском районе города Перми, шифр: 64-КИМ-2018-АР	согласован 02.10.2018
№ Исх. 55-01-18.2-1308 от 14.06.2022	Письмо Государственной инспекции по охране объектов культурного наследия Пермского края	

### Инструкция

о порядке производства работ, связанных с окраской фасадов и всех наружных частей зданий, сооружений, строений, расположенных на территории города Перми

1. Окраска (отделка) фасадов и всех наружных частей зданий, сооружений, строений, расположенных на территории города Перми, может производиться лишь на основании паспорта внешнего облика объекта капитального строительства (колерного паспорта), согласованного с департаментом градостроительства и архитектуры администрации г.Перми (далее-ДГА).

2. До начала процесса окраски (отделки) здания или какого-либо сооружения должны быть произведены работы по капитальному ремонту всех без исключения его наружных частей, подлежащих окраске.

3. До начала ремонта зданий, имеющих газосветовую рекламу, сообщить рекламораспространителю о предстоящих работах на фасаде здания с целью сохранения вывесок либо их демонтажа.

4. Полуразрушенные и разрушенные архитектурные художественно-скульптурные элементы фасада: карнизы, фризы, колонны, пилястры, сандрики, кронштейны, обрамления проемов, различные лепные украшения, барельефы, мозаика, художественная роспись и т.д.. подлежат обязательному восстановлению в своем первоначальном виде. Категорически запрещается производить окраску здания без предварительного восстановления указанных элементов декора фасада.

5. Металлические поверхности отдельных элементов фасада: чугунные решетки, ограждения балконов и лестниц, элементы входных групп, двери, кронштейны и прочие архитектурно-художественные элементы фасада перед окраской очищаются от грязи, ржавчины, старой краски и покрываются вновь атмосферостойкой краской для металлических поверхностей.

6. В соответствии с выданными образцами цвета (колерами) на окраску (отделку) здания организация, производящая ремонт здания, составляет пробные образцы цвета, которые наносятся на подготовленную для покраски поверхность стены в уровне 1-го этажа здания (не выше 1,5 метров от земли).

7. Проверку и согласование пробного образца цвета (выкрас колера) производит уполномоченный представитель ДГА. Без указанных проверки и согласования производить окраску (отделку) фасадов здания категорически запрещается.

8. Домууправления, организации и учреждения, производящие окраску (отделку) и связанный с нею ремонт фасадов здания, несут ответственность за выполнение настоящей инструкции и могут быть привлечены к административной ответственности за ее нарушение в соответствии со статьей 6.8.2 «Нарушение требований к внешнему виду фасадов зданий, строений, сооружений» Закона Пермского края от 06.04.2015 №460-ПК «Об административных правонарушениях в Пермском крае».

9. По всем вопросам, связанным с производством работ, необходимо обращаться в ДГА по адресу: г. Пермь, ул. Сибирская, 15, каб. 315, тел.212-76-98.

Взам. инв. N

Подп. и дата

Инв. N подл.

						220.2-2020-ОФ			
						Колерный паспорт объекта капитального строительства по ул. КИМ, №64 Мотовилихинского района, г. Перми			
Изм.	Кол.уч	Лист	Ндок.	Подпись	Дата	Медицинский центр «Философия красоты и здоровья»	Стадия	Лист	Листов
							П	2	
Разработал	Бабина Л.А.				06.22		Общие данные	ООО "ТитанПроект" г. Пермь	
Проверил	Осетрин А.В.				06.22				
Н. контр.	Паршакова Е.А.				06.22				

Главный фасад



Дворовой фасад



Боковой фасад



Боковой фасад



Примечание:  
Фотофиксация выполнена 06.2022

						220.2-2020-ОФ			
						Колерный паспорт объекта капитального строительства по ул. КИМ, №64 Мотовилихинского района, г. Перми			
Изм.	Кол.уч	Лист	Ндок.	Подпись	Дата	Медицинский центр «Философия красоты и здоровья»	Стадия	Лист	Листов
Разработал	Бабина Л.А.			<i>Л.А. Бабина</i>	06.22		П	3	
Проверил	Осетрин А.В.			<i>А.В. Осетрин</i>	06.22				
Н. контр.	Паршакова Е.А.			<i>Е.А. Паршакова</i>	06.22	Существующее состояние фасадов	ООО "ТитанПроект" г. Пермь		

Инв.№ подл.	Подп. и дата	Взам. инв.№

Главный фасад



СОГЛАСОВАНО  
1<sup>й</sup> заместитель начальника ДГА  
г. Пермь - главный архитектор  
Д.Ю. [Signature]  
04/07/2022

Условные обозначения

1 - Выноска и номер позиции согласно ведомости отделки фасадов (лист 1)

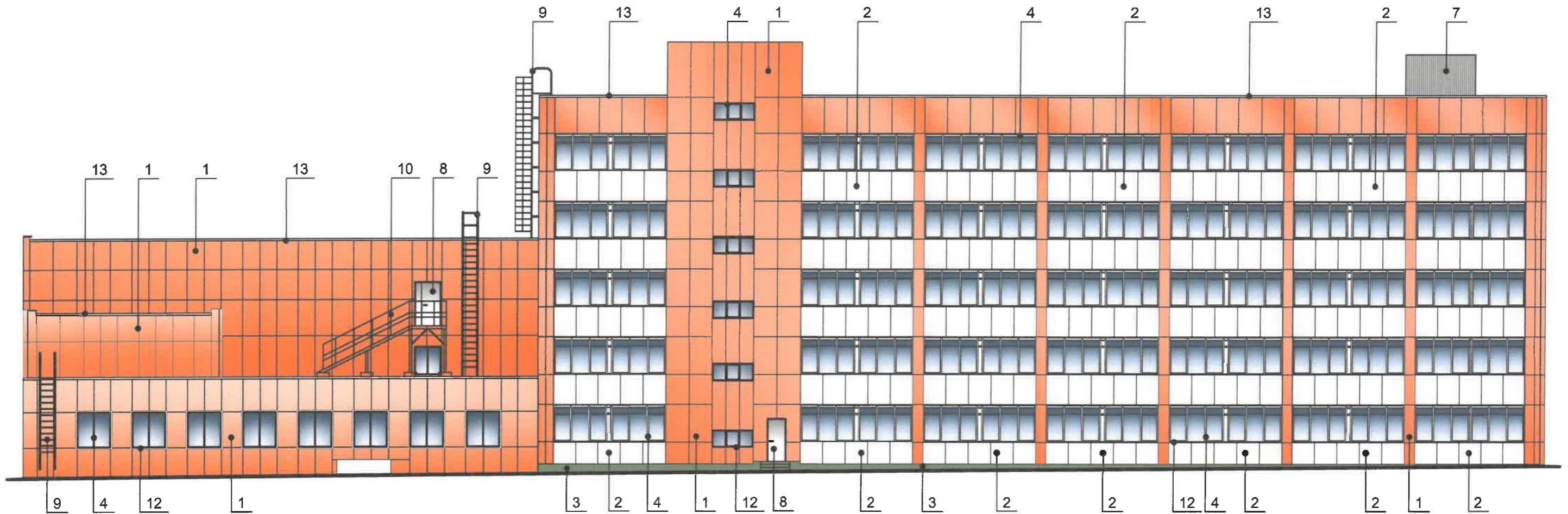
Примечание:

- В соответствии с Приказом Государственной инспекции по охране объектов культурного наследия Пермского края от 15.08.2018 № СЭД-55-01-05-430 «Об установлении границ территории, предмета охраны и требований к осуществлению деятельности в границах территории объекта культурного наследия и к градостроительным регламентам в границах территории объекта культурного наследия - достопримечательного места «Соцгородок "Рабочий поселок» (далее - Приказ) установлен предельно допустимый размер выступа элементов зданий и сооружений из плоскости наружной стены фасада здания (крыльца, навесы): не более 1,2 м.
- Согласно данному Приказу запрещается сооружение внешних тамбуров входных групп, размещение на фасадах антенн, наружных блоков вентиляции и кондиционирования, вентиляционных труб, элементов систем газоснабжения и других технологических элементов здания.
- Размещение указанных технологических элементов на фасадах здания должно быть обязательно согласовано с Государственной инспекцией по охране объектов культурного наследия Пермского края.

						220.2-2020-ОФ			
						Колерный паспорт объекта капитального строительства по ул. КИМ, №64 Мотовилихинского района, г. Пермь			
Изм.	Кол.уч	Лист	Индок.	Подпись	Дата	Медицинский центр «Философия красоты и здоровья»	Стадия	Лист	Листов
Разработал	Бабина Л.А.			[Signature]	06.22		П	4	
Проверил	Осетрин А.В.			[Signature]	06.22				
Н. контр.	Паршакова Е.А.			[Signature]	06.22	Главный фасад	ООО "ТитанПроект" г. Пермь		

Взам. инв. N
Подп. и дата
Инв. N подл.

Дворовой фасад



СОГЛАСОВАНО  
1<sup>й</sup> заместитель начальника ДГА  
г. Пермь - главный архитектор  
Д.Ю. Давыдов  
04.07.2022

Условные обозначения

1 - Выноска и номер позиции согласно ведомости отделки фасадов (лист 1)

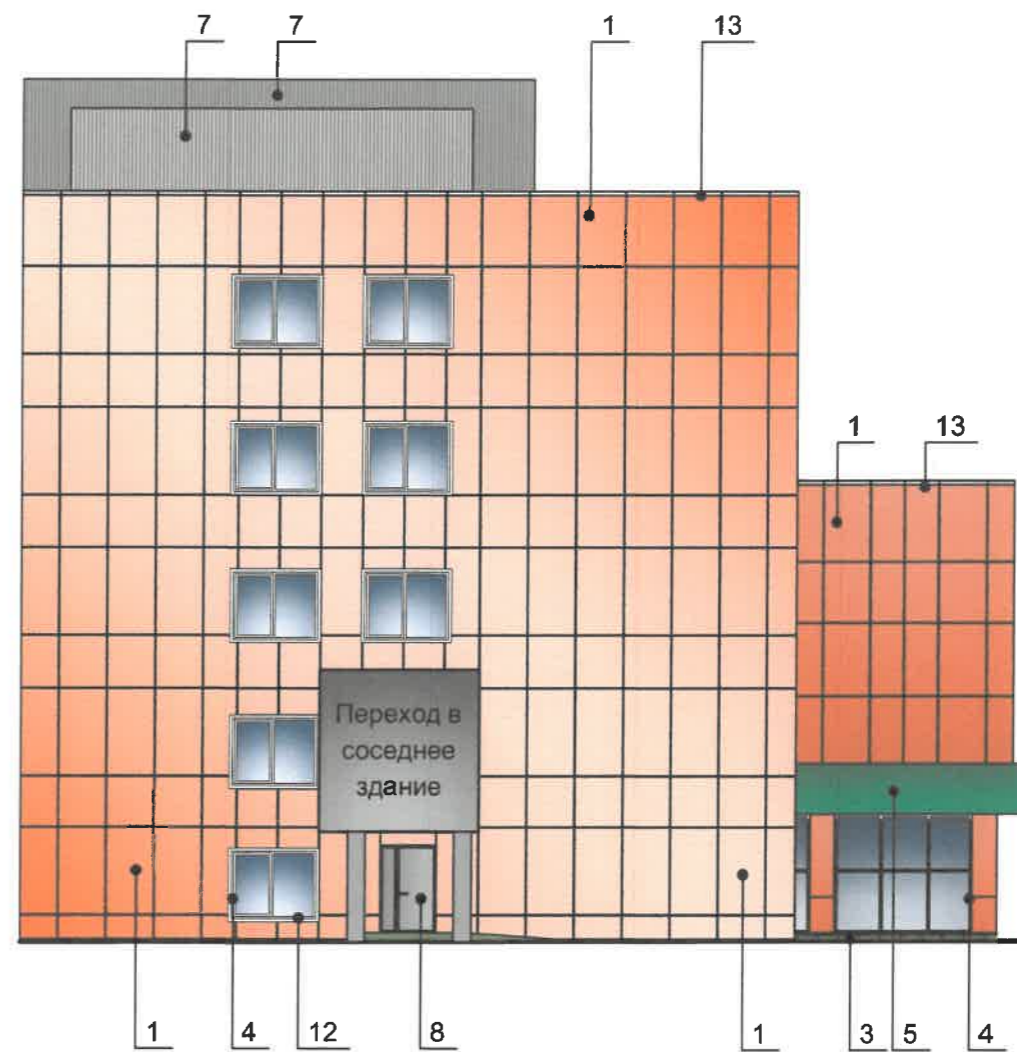
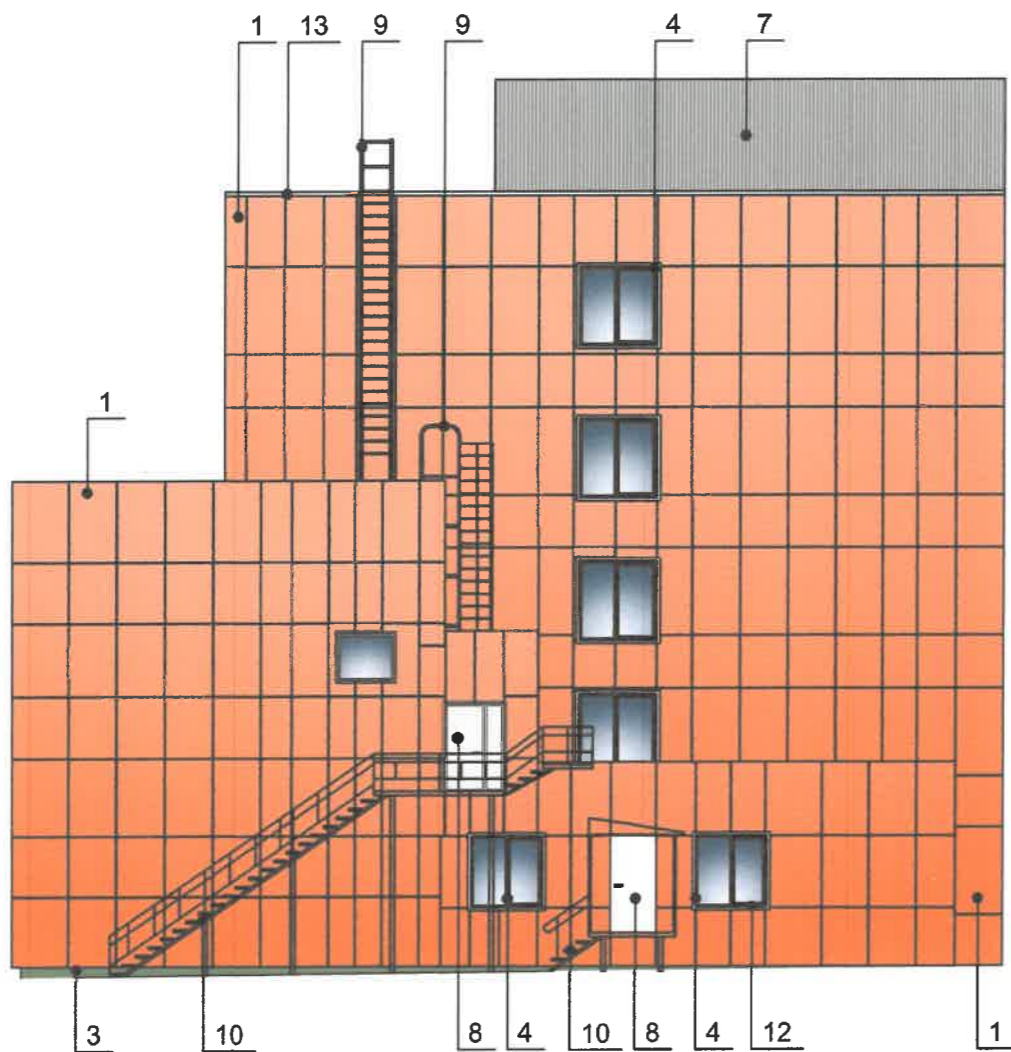
Примечание:

1. Дополнительное оборудование - размещаемые на фасадах здания, строения, сооружения системы технического обеспечения эксплуатации зданий, строений, сооружений (наружные блоки систем кондиционирования и вентиляции, маскирующие ограждения (экраны, решетки), вентиляционные трубопроводы, антенны, видеокамеры наружного наблюдения, электрощиты, кабельные линии, иное подобное оборудование), защитные устройства (решетки, рольставни), почтовые ящики, часы, банкоматы, элементы архитектурно-художественной подсветки, флагштоки и иное оборудование.  
2. Согласно Приказу Государственной инспекции по охране объектов культурного наследия Пермского края от 15.08.2018 № СЭД-55-01-05-430 антенны, наружные блоки вентиляции и кондиционирования, вентиляционные трубы, элементы системы газоснабжения и другие технологические элементы зданий и сооружений могут размещаться на кровле объектов капитального строительства компактными упорядоченными группами с использованием единой несущей основы, в том числе с устройством ограждения, а также на фасадах, не обращенных к историческим линиям застройки и не примыкающих к ним.

						220.2-2020-ОФ			
						Колерный паспорт объекта капитального строительства по ул. КИМ, №64			
						Мотовилихинского района, г. Пермь			
Изм.	Кол.уч	Лист	Ндок.	Подпись	Дата	Медицинский центр	Стадия	Лист	Листов
Разработал	Бабина Л.А.			<i>Л.А. Бабина</i>	06.22	«Философия красоты и здоровья»	П	5	
Проверил	Осетрин А.В.			<i>А.В. Осетрин</i>	06.22				
Н. контр.	Паршакова Е.А.			<i>Е.А. Паршакова</i>	06.22	Дворовой фасад	ООО "ТитанПроект" г. Пермь		

Взам. инв. N  
Подп. и дата  
Инв. N подл.

Боковые фасады



Условные обозначения

1 - Выноска и номер позиции согласно ведомости отделки фасадов (лист 1)

СОГЛАСОВАНО  
 за местит. специалист ДГА  
 г. Пермь - главный архитектор  
 Д.Ю. П...  
 20.06.2020

Примечание:

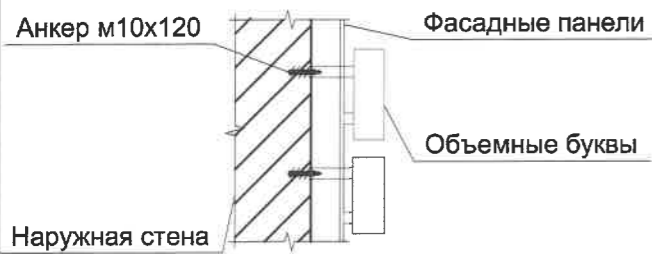
1. Дополнительное оборудование - размещаемые на фасадах здания, строения, сооружения системы технического обеспечения эксплуатации зданий, строений, сооружений (наружные блоки систем кондиционирования и вентиляции, маскирующие ограждения (экраны, решетки), вентиляционные трубопроводы, антенны, видеокамеры наружного наблюдения, электрощиты, кабельные линии, иное подобное оборудование), защитные устройства (решетки, рольставни), почтовые ящики, часы, банкоматы, элементы архитектурно-художественной подсветки, флагштоки и иное оборудование.  
 2. Согласно Приказу Государственной инспекции по охране объектов культурного наследия Пермского края от 15.08.2018 № СЭД-55-01-05-430 антенны, наружные блоки вентиляции и кондиционирования, вентиляционные трубы, элементы системы газоснабжения и другие технологические элементы зданий и сооружений могут размещаться на кровле объектов капитального строительства компактными упорядоченными группами с использованием единой несущей основы, в том числе с устройством ограждения, а также на фасадах, не обращенных к историческим линиям застройки и не примыкающих к ним.

						220.2-2020-ОФ			
						Колерный паспорт объекта капитального строительства по ул. КИМ, №64			
						Мотовилихинского района, г. Пермь			
Изм.	Кол.уч.	Лист	Ндок.	Подпись	Дата	Медицинский центр «Философия красоты и здоровья»	Стадия	Лист	Листов
Разработал	Бабина Л.А.			<i>Л.А. Бабина</i>	06.22	П	6		
Проверил	Осетрин А.В.			<i>А.В. Осетрин</i>	06.22				
Н. контр.	Паршакова Е.А.			<i>Е.А. Паршакова</i>	06.22	Боковые фасады	ООО "ТитанПроект" г. Пермь		

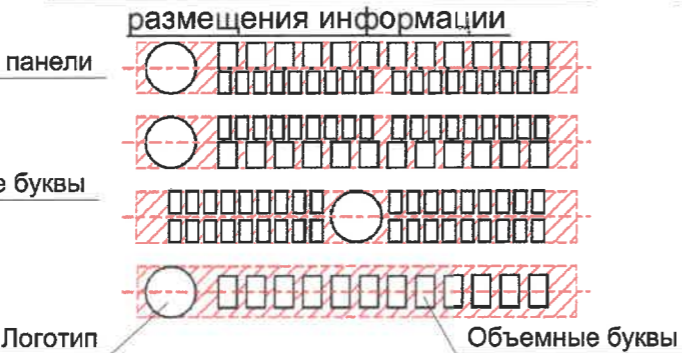
Инв.№ подл.	
Подп. и дата	
Взам. инв.№	



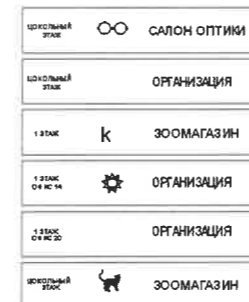
**Узел крепления средств размещения информации**



**Схемы компоновки объемных букв и/или логотипов относительно оси и места размещения информации**



**Пример сгруппированных модульных табличек**



**Ведомость средств размещения информации, рекламных конструкций**

№	Тип объекта, материал, способы крепления	Цвет (с указанием RAL)	Наличие подсветки
1	Композитный фриз с инкрустацией. Металл, оргстекло, композит.	Фирменные цвета	Без подсветки
2	Информационная табличка (режимник). Одиночная (500x700 мм) или модульная. Оргстекло, пластик, металл, выклейки.	Фирменные цвета	Без подсветки
3	Указатель с наименованием улицы и номером дома (здания). Пластик, металл (пункт 11.4.2 Решения Пермской городской Думы от 15.12.2020 №227).	Синий (R-0, G-20, B-120), белый	Без подсветки
4	Информация - не сплошная пленочная аппликация в виде текста или контурного изображения на стекле. Площадь выклейки - не более 30% от площади одного поля остекления. Самоклеющиеся пленки по стеклу или вывеска - панно (постер или световой короб), размещенное в оконном проеме за стеклом. Площадь панно - не более 50% от площади одного поля остекления. Металл, пластик, пленки.	Фирменные цвета	Без подсветки

Управление архитектуры и городского дизайна  
ДГА администрации г.Перми  
**СООТВЕТСТВУЕТ АРХИТЕКТУРНОМУ ОБЛИКУ ГОРОДА ПЕРМИ**  
06.07.2020  
Чайников Подпись

**Условные обозначения**

- Место допустимого размещения средств размещения информации, рекламных конструкций
- Единая горизонтальная ось средств размещения информации
- Выноска и номер позиции согласно ведомости средств размещения информации, рекламных конструкций


**Условия размещения средств размещения информации, рекламных конструкций.**


- Согласно Приказу Государственной инспекции по охране объектов культурного наследия Пермского края от 15.08.2018 № СЭД-55-01-05-430 «Об установлении границ территории, предмета охраны и требований к осуществлению деятельности в границах территории объекта культурного наследия и к градостроительным регламентам в границах территории объекта культурного наследия - достопримечательного места «Соцгородок "Рабочий поселок» запрещается:
  - размещение рекламных конструкций и вывесок с размером информационного поля, превышающим 1,2 м по короткой стороне или 1,8 м по длинной стороне, в том числе транспарантов-перетяжек, за исключением вывесок в виде отдельных накладных букв без использования подложки, размещаемых на фасадах;
  - размещение на фасадах рекламных конструкций и вывесок, совокупная площадь которых превышает 5% площади фасада;
  - размещение рекламных конструкций и вывесок, перекрывающих архитектурные элементы фасадов зданий.
- Места размещения информации располагаются относительно условной прямой линии – единой горизонтальной оси. Местоположение оси на фасаде определяется как половина расстояния между верхним и нижним архитектурным элементом (окна, наличники, карниз, фриз и др.), выделяющимся (западающим, выступающим) из плоскости стены.
- Размещение вывесок и рекламных конструкций должно осуществляться в границах места допустимого размещения средств размещения информации, рекламных конструкций, установленных данным колерным паспортом объектом капитального строительства.
- Размещение вывесок по отношению друг к другу, их конфигурация, наполненность информацией должны соответствовать Стандартным требованиям к вывескам, их размещению и эксплуатации (далее - Стандартные требования), утвержденным Решением Пермской городской Думы от 15.12.2020 №277.
- В случае, если планируемые к размещению вывески не соответствуют типу и местам размещения средства размещения информации, рекламных конструкций колерного паспорта, потребуется внесение изменений в настоящий колерный паспорт.
- Максимальный размер информационных табличек – 0,5 м x 0,7 м (пункт 2.13 Стандартных требований).
- Узел крепления каждого типа объекта информации разрабатывается отдельным рабочим проектом.
- В случае размещения рекламной конструкции на фасаде здания, строения, сооружения, такая конструкция должна быть отражена в составе нового колерного паспорта, а ее размещение должно осуществляться в соответствии с действующим порядком установки эксплуатации рекламных конструкций на территории города Перми, утвержденным решением Пермской городской Думы, с последующим получением на установку и эксплуатацию рекламной конструкции в установленном порядке.

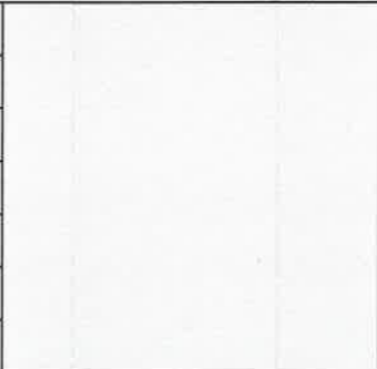
Инов. N подл. | Подп. и дата | Взам. инв. N

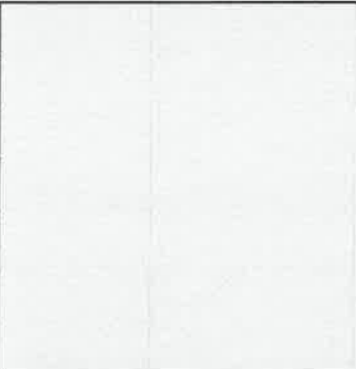
						220.2-2020-ОФ		
						Колерный паспорт объекта капитального строительства по ул. КИМ, №64 Мотовилихинского района, г. Перми		
Изм.	Кол.уч	Лист	Ндок.	Подпись	Дата	Медицинский центр «Философия красоты и здоровья»		
Разработал	Бабина Л.А.				06.22	Стадия	Лист	Листов
Проверил	Осетрин А.В.				06.22	П	7	
Н. контр.	Паршакова Е.А.				06.22	Размещение средств размещения информации, рекламных конструкций		
						ООО "ТитанПроект" г. Пермь		

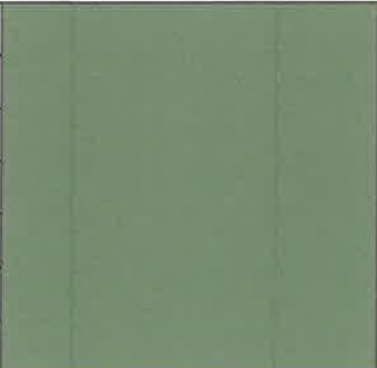



Позиция согласно ведомости отделки фасадов	RAL 2008	C:	0	
		M:	50	
		Y:	100	
		K:	0	
		R:	243	
		G:	117	
		B:	44	
1, 6				


Позиция согласно ведомости отделки фасадов	RAL 6016	C:	100	
		M:	0	
		Y:	70	
		K:	15	
		R:	2	
		G:	106	
		B:	82	
5				


Позиция согласно ведомости отделки фасадов	RAL 7047	C:	0	
		M:	0	
		Y:	0	
		K:	12	
		R:	207	
		G:	208	
		B:	207	
2, 7, 13				

Позиция согласно ведомости отделки фасадов	RAL 7035	C:	20	
		M:	14	
		Y:	14	
		K:	0	
		R:	203	
		G:	208	
		B:	204	
8				

Позиция согласно ведомости отделки фасадов	RAL 6011	C:	50	
		M:	13	
		Y:	70	
		K:	20	
		R:	102	
		G:	130	
		B:	91	
3				

Позиция согласно ведомости отделки фасадов	RAL 9005	C:	87	
		M:	65	
		Y:	66	
		K:	58	
		R:	10	
		G:	10	
		B:	13	
9				

Позиция согласно ведомости отделки фасадов	RAL 9003	C:	0	
		M:	0	
		Y:	0	
		K:	0	
		R:	244	
		G:	248	
		B:	244	
4, 11, 12				

Позиция согласно ведомости отделки фасадов	RAL 7004	C:	7	
		M:	4	
		Y:	4	
		K:	33	
		R:	158	
		G:	160	
		B:	161	
10				

Инв.№ подл. | Подп. и дата | Взам. инв.№

Примечание:  
Координаты цветов RAL приведены с сайта: <https://colorscheme.ru>  
Каталоги цветов: RAL CLASSIC, RAL DESIGN

СОГЛАСОВАНО  
1<sup>й</sup> заместитель начальника ДГА  
г. Пермь - главный архитектор  
*С.Ю. Сидорова*  
07.07.2022

						220.2-2020-ОФ				
						Колерный паспорт объекта капитального строительства по ул. КИМ, №64 Мотовилихинского района, г. Пермь				
Изм.	Кол.уч	Лист	Ндок.	Подпись	Дата	Медицинский центр «Философия красоты и здоровья»		Стадия	Лист	Листов
						«Философия красоты и здоровья»		П	8	
Разработал	Бабина Л.А.			<i>Л.А. Бабина</i>	06.22	Эталоны колеров		ООО "ТитанПроект" г. Пермь		
Проверил	Осетрин А.В.			<i>А.В. Осетрин</i>	06.22					
Н. контр.	Паршакова Е.А.			<i>Е.А. Паршакова</i>	06.22					