

ООО "АЛБА"

№059-22-01-26-23 от 05.04.2022

Номер и дата входящего заявления о согласовании колерного паспорта (заполняется ДГА)

Заказчик:

ГБПОУ "Пермский машиностроительный колледж"

**ПАСПОРТ ВНЕШНЕГО ОБЛИКА ОБЪЕКТА КАПИТАЛЬНОГО СТРОИТЕЛЬСТВА
(КОЛЕРНЫЙ ПАСПОРТ)**

**АДРЕС ОБЪЕКТА: г. Пермь, административный район Орджоникидзевский,
улица: Репина, задание (строение) №76**

шифр: 04-2022-КП

ПЕРМЬ, 2022г.

Ведомость чертежей

ЛИСТ	НАИМЕНОВАНИЕ	ПРИМЕЧАНИЕ
1-2	Общие данные	
3-4	Существующее состояние фасадов	
5	Главный фасад 1-3	
6	Главный фасад 3-6	
7	Дворовой фасад 6-3	
8	Дворовой фасад 2-1	
9	Дворовой фасад Г-В/1; Дворовой Фасад В/1-Г	
10	Боковой фасад А-Г	
11	Боковой фасад Г-А	
12-13	Размещение средств размещения информации, рекламных конструкций	
14	Эталоны коллеров	

Ведомость отделки фасадов

Поз.	Элемент фасада	Эталон цвета	Обознач.	Вид отделки	Прим.
1	Поле стены		RAL 9010 RAL 5007 RAL 5024	Керамогранит	
2	Оконные блоки		RAL 9003	Металлопластиковые профильные системы	
3	Дверные блоки (тип 1)		RAL 9003	Металлопластиковые профильные системы	
4	Дверные блоки (тип 2), гаражные ворота		RAL 7001	Металл с окраской атмосферостойкой краской	
5	Дверные блоки (тип 3)		RAL 8016	Металлические двери с обшивкой под дерево	
6	Лестницы		-	Железобетон	
7	Колонны		RAL 9010	Керамогранит	
8	Перила		-	Хромированная сталь	
9	Козырёк (тип 1)		RAL 5007	Алюминиевые композитные панели	
10	Козырёк (тип 2)		RAL 9010	Бетонная плита, покраска	
11	Кровля		-	Битумное покрытие	
12	Отливы		RAL 9003	Оцинкованная сталь с полимерным покрытием	
13	Козырек (тип 3), пандус		RAL 7004 RAL 5007	Металл	
14	Экран для наружного блока		RAL 5024	Металл	

Пояснительная записка

Объект капитального строительства - ГБПОУ "Пермский машиностроительный колледж", расположенный по адресу: г. Пермь, Орджоникидзевский район, ул.Репина, 76.

Тип построек, материал, серия: Силикатный кирпич, сбор-каркас.

Облицовка фасада: плитка фасадная известняковая.

Год постройки, ввод в эксплуатацию: 1978 г.

Перекрытия: железобетонные.

Оконные блоки: выполнены из профилей заводского изготовления - металлопластик.

Крыша: битумное покрытие.

Нахождение в зоне объектов культурного наследия: в зоне объектов культурного наследия данный объект не расположен.

Ранее разработанные колерные паспорта: №059-22-01-26-2268 от 12.05.2020; №059-22-01-26-1527 от 04.05.2022.

Настоящим колерным паспортом вносятся изменения в ранее согласованный колерный паспорт №059-22-01-26-1527 от 04.05.2022 (согл. 01.06.2022) в части:

- уточнения типов отделки и цветового решения фасадов, входных групп (Отделка козырька RAL5015, фасада - фасадные панели цвета RAL9010 и RAL5007 и RAL5024, цвет гаражных ворот);
- уточнение мест размещения средств размещения информации, рекламных конструкций;

Цветовое решение и применяемые материалы обеспечивают комплексное решение всех элементов фасадов, единство архитектурного облика здания. Средства размещения информации, рекламные конструкции не нарушают архитектурный облик здания.

Раздел "Архитектурно-художественная подсветка" настоящим колерным паспортом не разрабатывается. Освещение фасада осуществляется за счет свечения окон и вывесок

В соответствии с Градостроительным кодексом Российской Федерации, решение Пермской городской думы от 15.12.2020 №277 "Об утверждении Правил благоустройства территории города Перми" и Постановлением администрации города Перми от 22.02.2017 № 130 "Об утверждении формы и Порядка согласования паспорта внешнего облика объекта капитального строительства (колерного паспорта)" проекты колерных паспортов либо проекты изменений в колерные паспорта не являются разрешительной документацией на строительство, реконструкцию объекта капитального строительства; не являются правовым основанием на устройство (переустройство, демонтаж) пристроек, навесов, козырьков и других архитектурных элементов объекта капитального строительства

Предметом согласования колерного паспорта являются: принятые цветовые решения элементов фасада, применяемые материалы существующего объекта недвижимости, а также определение возможных типов размещения средств информации на нем. Средства размещения информации, рекламных конструкций, не соответствующие типу и местам их возможного размещения подлежат демонтажу

Примечание: декоративные экраны для наружного блока установить на фасаде в рамках 2 этапа реконструкции объекта.

СОГЛАСОВАНО
 № зам. заместителя начальника ДГА
 г. Пермь - главный архитектор

 07.06.2022

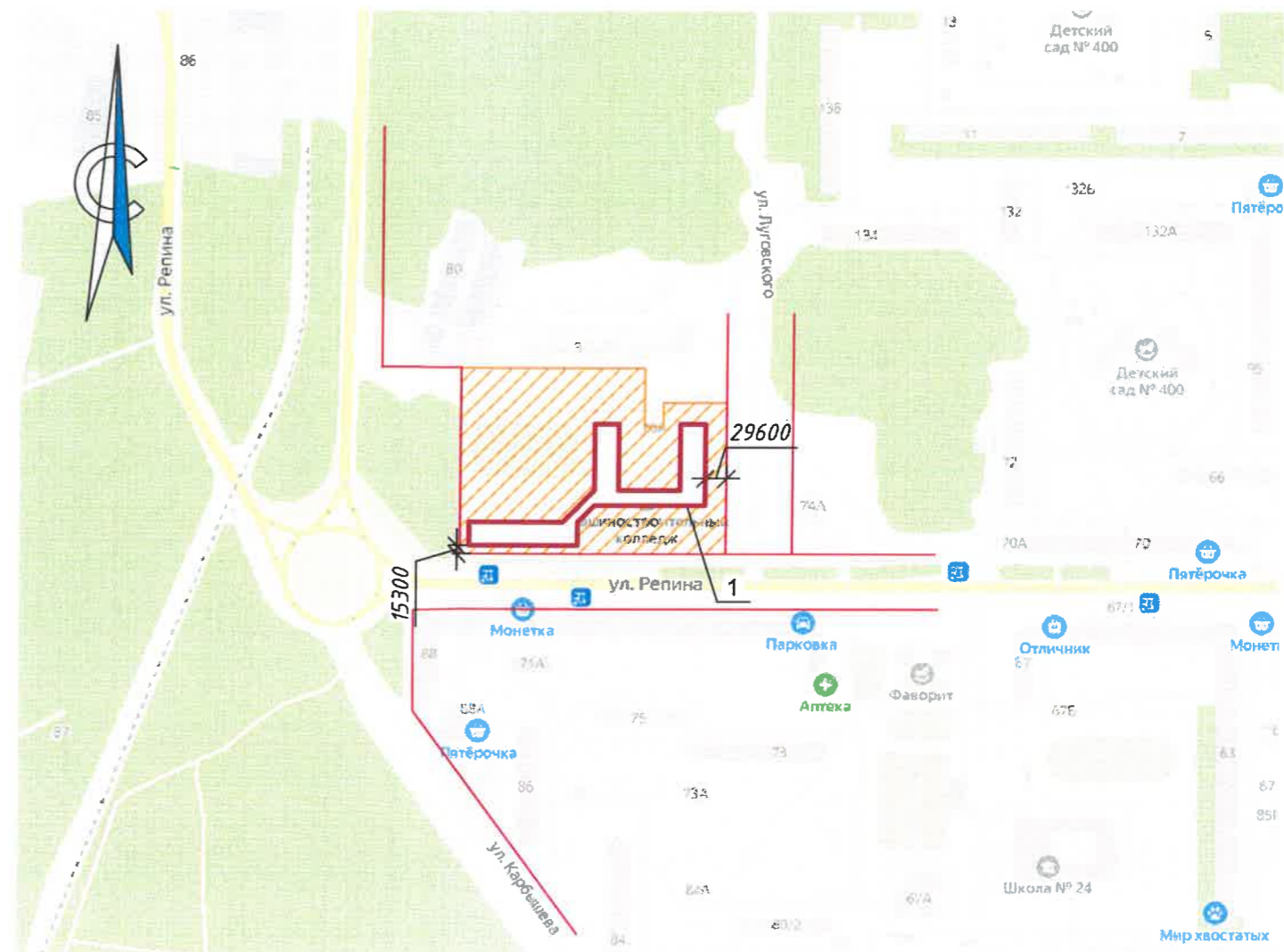
Согласовано
Взам. инв. №
Подп. и дата
Инв. № подл.

						04-2022-КП				
						Колерный паспорт объекта капитального строительства по ул. Репина, №76, Орджоникидзевского района г.Перми				
Изм.	Кол. уч.	Лист	№ док.	Подп.	Дата	Разработал Матвеев	Реконструкция учебного заведения ГБПОУ «Пермский машиностроительный колледж»	Стадия	Лист	Листов
					06.22			П	1	14
Н.Контр.	Чудинов				06.22	Общие данные.	ООО "АЛЬБА"			

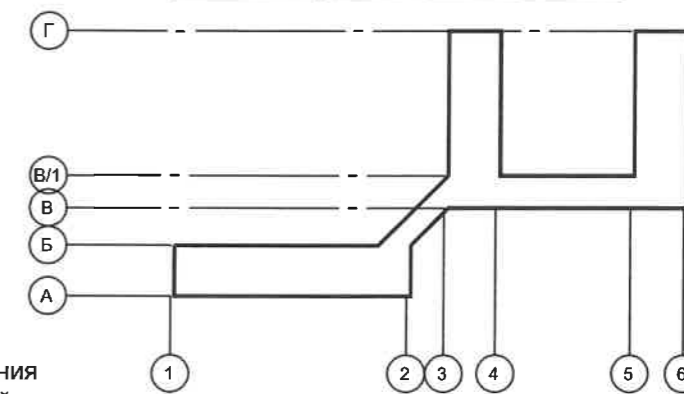
Инструкция о порядке производства работ, связанных с окраской фасадов и всех наружных частей зданий, сооружений, строений, расположенных на территории города Перми

- Окраска (отделка) фасадов и всех наружных частей зданий, сооружений, строений, расположенных на территории города Перми, может производиться лишь на основании паспорта внешнего облика объекта капитального строительства (колерного паспорта), согласованного с департаментом градостроительства и архитектуры администрации г. Перми (далее - ДГА).
- До начала процесса окраски (отделки) здания или какого-либо сооружения должны быть произведены работы по капитальному ремонту всех без исключения его наружных частей, подлежащих окраске.
- До начала ремонта зданий, имеющих газосветовую рекламу, сообщить рекламораспространителю о предстоящих работах на фасаде здания с целью сохранения вывесок либо их демонтажа.
- Полуразрушенные и разрушенные архитектурные художественно-скульптурные элементы фасада: карнизы, фризы, колонны, пилястры, сандрики, кронштейны, обрамления проемов, различные лепные украшения, барельефы, мозаика, художественная роспись и т.п. подлежат обязательному восстановлению в своем первоначальном виде. Категорически запрещается производить окраску здания без предварительного восстановления указанных элементов декора фасада.
- Металлические поверхности отдельных элементов фасада: чугунные решетки, ограждения балконов и лестниц, элементы входных групп, двери, кронштейны и прочие архитектурно-художественные элементы фасада перед окраской очищаются от грязи, ржавчины, старой краски и покрываются вновь атмосферостойкой краской для металлических поверхностей.
- В соответствии с выданными образцами цвета (колерами) на окраску (отделку) здания организация, производящая ремонт здания, составляет пробные образцы цвета, которые наносятся на подготовленную для покраски поверхность стены в уровне 1-го этажа здания (не выше 1,5 метров от земли).
- Проверку и согласование пробного образца цвета (выкрас колера) производит уполномоченный представитель ДГА. Без указанных проверки и согласования производить окраску (отделку) фасадов здания категорически запрещается.
- Домоуправления, организации и учреждения, производящие окраску (отделку) и связанный с нею ремонт фасадов здания, несут ответственность за выполнение настоящей инструкции и могут быть привлечены к административной ответственности за ее нарушение в соответствии со статьей 6.8.2 «Нарушение требований к внешнему виду фасадов зданий, строений, сооружений» Закона Пермского края от 06.04.2015 № 460-ПК «Об административных правонарушениях в Пермском крае».
- По всем вопросам, связанным с производством работ, необходимо обращаться в ДГА по адресу: г. Пермь, ул. Сибирская, 15, каб. 315, тел. 212-76-98.

Ситуационный план



План координационных осей



Условные обозначения

- Учебное заведение "Пермский машиностроительный колледж";
- красные линии;
- границы земельного участка
- земельный участок кад. № 59:01:2910161:6.
- место размещения средств размещения информации, рекламных конструкций.

Ведомость ссылочных и прилагаемых документов

ОБОЗНАЧЕНИЕ	НАИМЕНОВАНИЕ	ПРИМЕЧАНИЕ
Ссылочные документы		
Решение Пермской городской думы от 15.12.2020 №277	"Об утверждении Правил благоустройства территории города Перми"	
Постановление администрации г. Перми от 22.02.2017 №130	"Об утверждении формы и Порядка согласования паспорта внешнего облика капитального (колерного паспорта)"	
№059-22-01-26-2268 от 12.05.2020	Колерный паспорт объекта капитального строительства по ул. Репина, 76 Орджоникидзевского района г. Перми	Дата согласования 29.05.2020
№059-22-01-26-1527 от 04.05.2022	Колерный паспорт объекта капитального строительства по ул. Репина, 76 Орджоникидзевского района г. Перми	Дата согласования 01.06.2022

						04-2022-КП			
						Колерный паспорт объекта капитального строительства по ул. Репина, №76, Орджоникидзевского района г.Перми.			
Изм.	Кол. уч.	Лист	№ док.	Подп.	Дата	Реконструкция учебного заведения ГБПОУ «Пермский машиностроительный колледж».	Стадия	Лист	Листов
Разработал	Матвеев				06.22		П	2	
Н.Контр.	Чудинов				06.22	Общие данные	ООО "АЛЬБА"		

Согласовано

Взам. инв. №

Подп. и дата

Инв. № подл.

Существующее состояние главного фасада (фотофиксация).



Фотофиксация выполнена 06.2022

						04-2022-КП			
						Коперный паспорт объекта капитального строительства по ул. Репина, №76, Орджоникидзевского района г.Перми.			
Изм.	Кол. уч.	Лист	№ док.	Подп.	Дата	Реконструкция учебного заведения ГБПОУ «Пермский машиностроительный колледж».	Стадия	Лист	Листов
Разработал	Матвеев			<i>Матвеев</i>	06.22		П	3	
Н.Контр.	Чудинов			<i>Чудинов</i>	06.22	Существующее состояние фасадов.	ООО "АЛЬБА"		

Согласовано	
Взам. инв. №	
Подп. и дата	
Инв. № подл.	

Существующее состояние дворового фасада (фотофиксация).



Существующее состояние бокового фасада (фотофиксация).



Фотофиксация выполнена 06.2022

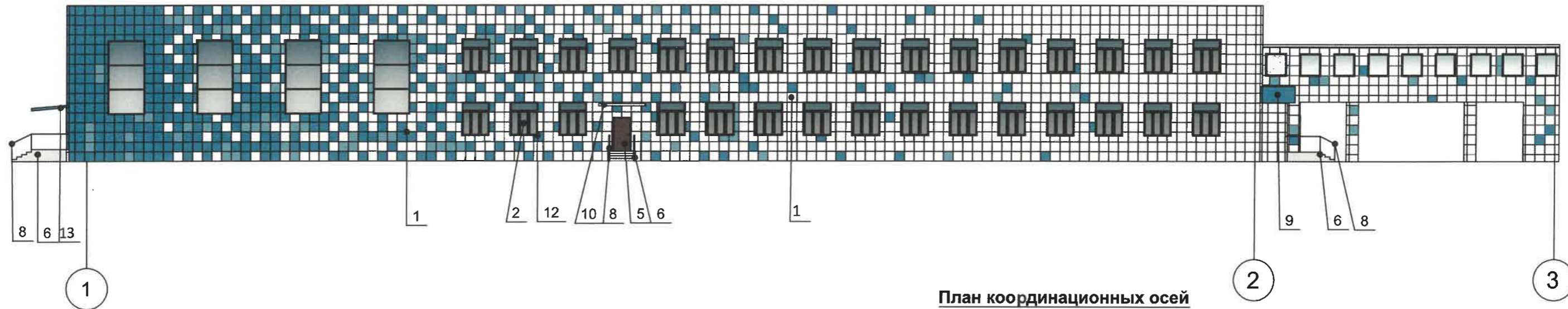
						04-2022-КП			
						Колерный паспорт объекта капитального строительства по ул. Репина, №76, Орджоникидзевского района г.Перми.			
Изм.	Кол. уч.	Лист	№ док.	Подп.	Дата	Реконструкция учебного заведения ГБПОУ «Пермский машиностроительный колледж».	Стадия	Лист	Листов
Разработал	Матвеев			<i>[Signature]</i>	06.22		П	4	
Н.Контр.	Чудинов			<i>[Signature]</i>	06.22	Существующее состояние фасадов.	ООО "АЛЬБА"		

Согласовано

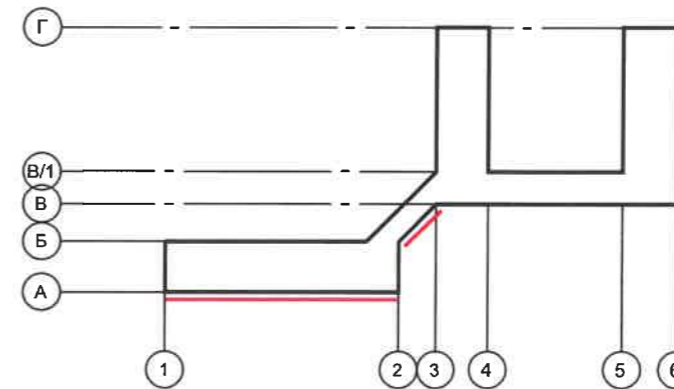
Взам. инв. №

Подп. и дата

Инв. № подл.



План координационных осей



Условные обозначения

- выноска и номер позиции согласно Ведомости отделки фасадов на листе 1;
- координационная ось (расставлены условно);

ПРИМЕЧАНИЕ:

1. В случае, если наружные лестницы при дополнительно устроенных входах в общественные помещения здания входят за границы предоставленного земельного участка и красные линии квартала, то устройство дополнительных или переустройство существующих входных групп требует получения разрешения в установленном порядке;
2. В случае устройства или переустройства (перепланировки, ремонта, реконструкции) помещений общественного назначения их входных групп в обязательном порядке должны быть предусмотрены мероприятия по обеспечению доступности данных помещений для маломобильных групп населения, включая инвалидов, использующих кресло-коляски и собак-проводников (далее-МГН) в соответствии с требованиями СП 59.13330.2016. Свод правил. Доступность зданий и сооружений для маломобильных групп населения. Данный свод правил касается функционально-планировочных элементов зданий и сооружений, их участков или отдельных помещений, доступных для МГН (входные узлы, коммуникации, пути эвакуации, помещения и зоны обслуживания, а также их информационное и инженерное обустройство). В частности, лестницы при входах в общественные помещения должны дублироваться пандусами с уклоном не более 1:20 (5%) или иными средствами подъема (подъемные платформы, лифты и т. д.). Согласно вышеуказанному Своду правил наружные лестницы и пандусы должны иметь поручни с учетом технических требований к опорным стационарным устройствам по ГОСТ Р 51261. Размеры входной площадки при открывании дверей наружу должны быть не менее 1,5 x 1,85 метра (п.11.7.4.4. Правил благоустройства территории города Перми, утвержденных Решением Пермской городской Думы от 15.12.2020 N°- 277).

СОГЛАСОВАНО
1^й заместитель начальника ДГА
г. Перми - главный архитектор
С. Караванов
06.22

Согласовано	
Взам. инв. №	
Подп. и дата	
Инв. № подл.	

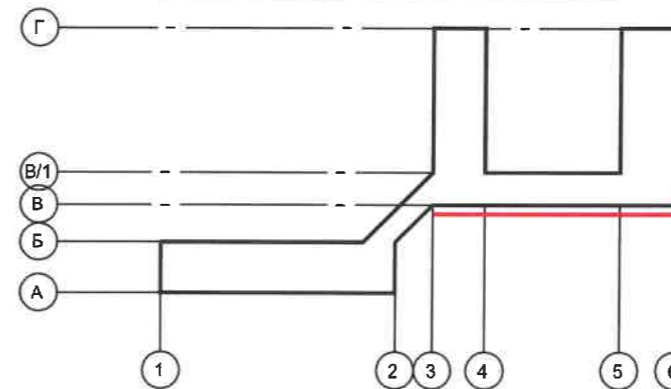
						04-2022-КП			
						Колерный паспорт объекта капитального строительства по ул. Репина, №76, Орджоникидзевского района г.Перми			
Изм.	Кол. уч.	Лист	№ док.	Подп.	Дата	Реконструкция учебного заведения ГБПОУ «Пермский машиностроительный колледж».	Стадия	Лист	Листов
Разработал	Матвеев			<i>Матвеев</i>	06.22		П	5	
Н.Контр.	Чудинов			<i>Чудинов</i>	06.22	Главный фасад 1-2	ООО "АЛЬБА"		



3

6

План координационных осей



ПРИМЕЧАНИЕ:

1. В случае, если наружные лестницы при дополнительно устроенных входах в общественные помещения здания входят за границы предоставленного земельного участка и красные линии квартала, то устройство дополнительных или переустройство существующих входных групп требует получения разрешения в установленном порядке;
2. В случае устройства или переустройства (перепланировки, ремонта, реконструкции) помещений общественного назначения их входных групп в обязательном порядке должны быть предусмотрены мероприятия по обеспечению доступности данных помещений для маломобильных групп населения, включая инвалидов, использующих кресло-коляски и собак-проводников (далее-МГН) в соответствии с требованиями СП 59.13330.2016. Свод правил. Доступность зданий и сооружений для маломобильных групп населения. Данный свод правил касается функционально-планировочных элементов зданий и сооружений, их участков или отдельных помещений, доступных для МГН (входные узлы, коммуникации, пути эвакуации, помещения и зоны обслуживания, а также их информационное и инженерное обустройство). В частности, лестницы при входах в общественные помещения должны дублироваться пандусами с уклоном не более 1:20 (5%) или иными средствами подъема (подъемные платформы, лифты и т. д.). Согласно вышеуказанному Своду правил наружные лестницы и пандусы должны иметь поручни с учетом технических требований к опорным стационарным устройствам по ГОСТ Р 51261. Размеры входной площадки при открывании дверей наружу должны быть не менее 1,5 x 1,85 метра (п.11.7.4.4. Правил благоустройства территории города Перми, утвержденных Решением Пермской городской Думы от 15.12.2020 №- 277).

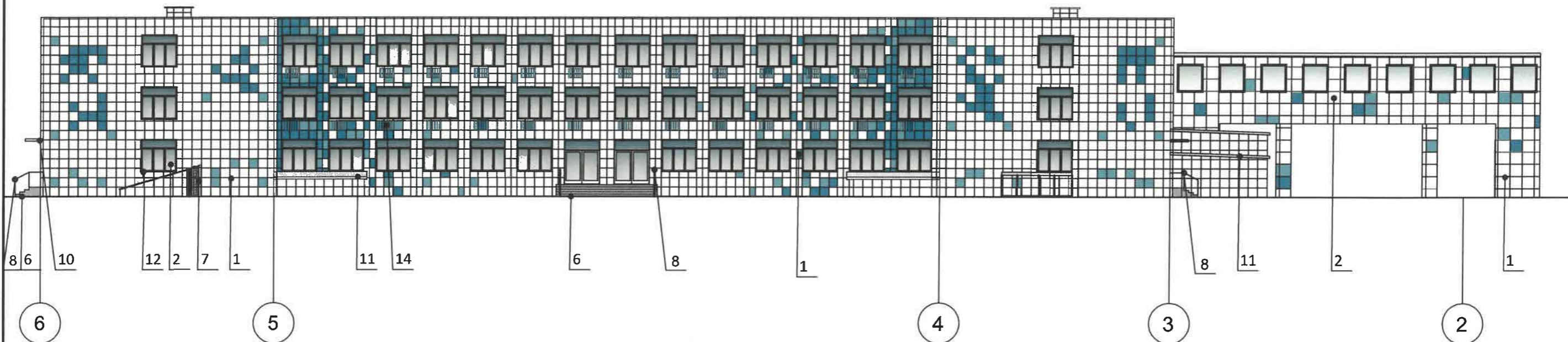
СОГЛАСОВАНО
1^й заместитель начальника ДГА
г.Перми - главный архитектор
С. Степанов
07.02.2022

Условные обозначения

- выноска и номер позиции согласно Ведомости отделки фасадов на листе 1;
- координационная ось (расставлены условно);

Согласовано	
Взам. инв. №	
Подп. и дата	
Инв. № подл.	

						04-2022-КП			
						Колерный паспорт объекта капитального строительства по ул. Репина, №76, Орджоникидзевского района г.Перми.			
Изм.	Кол. уч.	Лист	№ док.	Подп.	Дата	Реконструкция учебного заведения ГБПОУ «Пермский машиностроительный колледж».	Стадия	Лист	Листов
Разработал	Матвеев			<i>Матвеев</i>	06.22		П	6	
Н.Контр.	Чудинов			<i>Чудинов</i>	06.22	Главный фасад 3-6	ООО "АЛЬБА"		



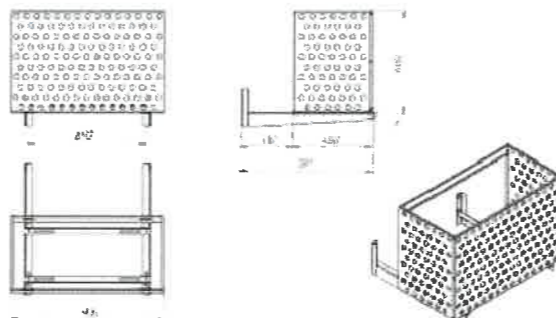
Условия размещения дополнительного оборудования.

- К дополнительному оборудованию относятся: наружные блоки системы вентиляции и кондиционирования, вентиляционные и водосточные трубы, антенны, видеокамеры наружного наблюдения, почтовые ящики, кабельные линии, пристроенные электрощиты, флажтоки и т.д.
- Размещение дополнительного оборудования, дополнительных элементов и устройств на фасадах объекта капитального строительства допускается при соблюдении следующих условий:
 - соответствие размещения дополнительного оборудования архитектурному решению фасадов, предусмотренному проектной документацией, в соответствии с которой осуществлено строительство (реконструкция) Объекта, с привязкой к единой (вертикальной, горизонтальной) системе осей фасадов;
 - единая горизонтальная ось - условная прямая линия, которая определяется как половина расстояния между верхним и нижним архитектурным элементом (окна, наличники, карниз, фриз и другие), выделяющимся (западающим, выступающим) из плоскости стены;
 - единая вертикальная ось - условная прямая линия, которая определяется как половина расстояния между границами одного архитектурного элемента (окна, двери, колонны), либо между двумя архитектурными элементами (окна, двери, колонны);
 - комплексное решение размещения оборудования - единое архитектурное и цветоевое решение (в том числе размер, форма, материал);
 - размещение дополнительного оборудования на архитектурных деталях, элементах декора, поверхностях с ценной архитектурной отделкой, а также крепление, ведущее к повреждению архитектурных поверхностей не допускается.

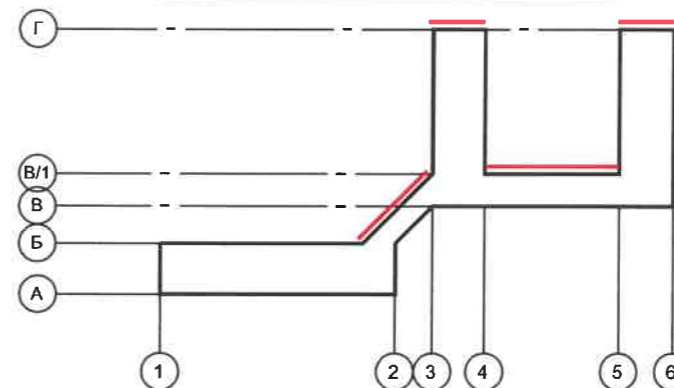
Общий вид корзины для кондиционера КК-1-НК



Цвет корзины
RAL 5024
Размер корзины, мм
В x Ш x Г
600 x 900 x 550



План координационных осей



Условные обозначения

- выноска и номер позиции согласно Ведомости отделки фасадов на листе 1;
- координационная ось (расставлены условно);

СОГЛАСОВАНО
заместитель начальника ДГА
Перми - главный архитектор
06/07/2022

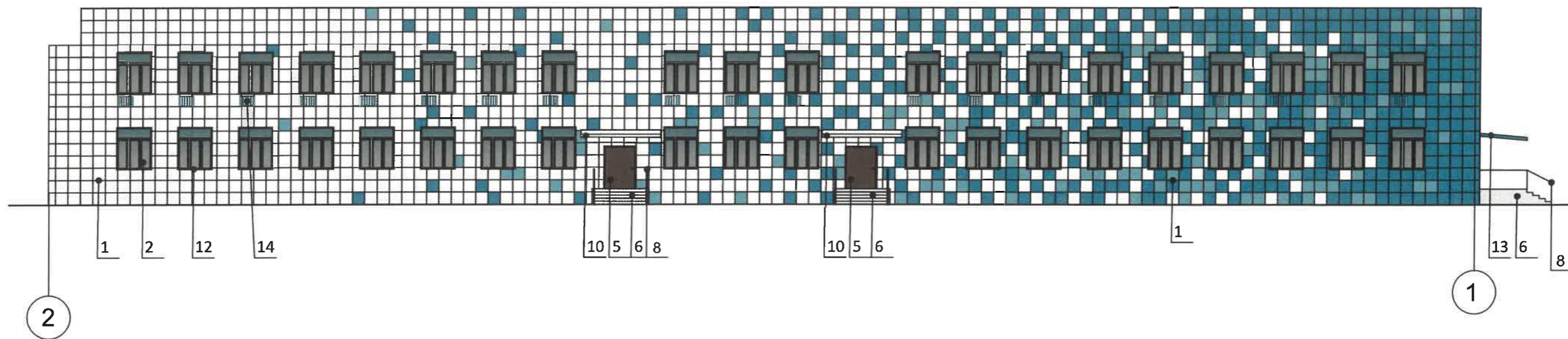
Согласовано

Взам. инв. №

Подп. и дата

Инв. № подл.

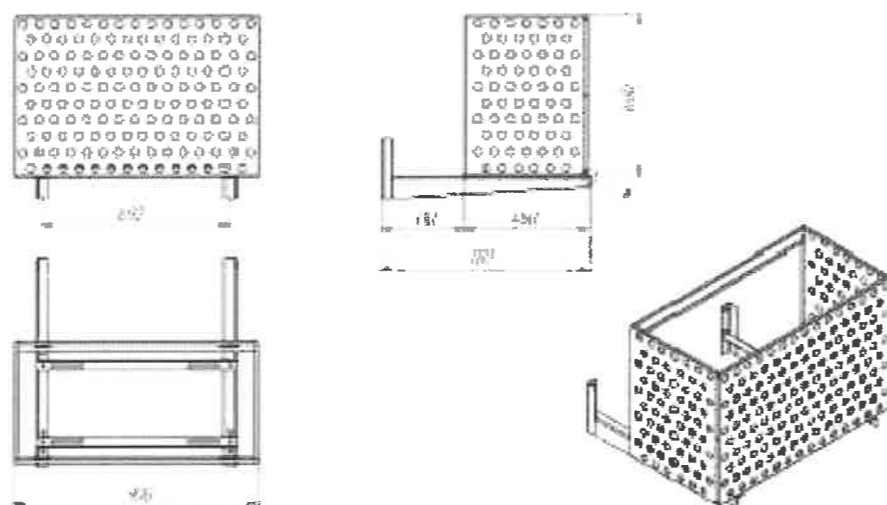
						04-2022-КП			
						Колерный паспорт объекта капитального строительства по ул. Репина, №76, Орджоникидзевского района г.Перми			
Изм.	Кол. уч.	Лист	№ док.	Подп.	Дата	Реконструкция учебного заведения ГБПОУ «Пермский машиностроительный колледж».	Стадия	Лист	Листов
Разработал	Матвеев				06.22		П	7	
Н.Контр.	Чудинов				06.22	Дворовой фасад 6-3	ООО "АЛЬБА"		



Общий вид корзины для кондиционера КК-1-НК

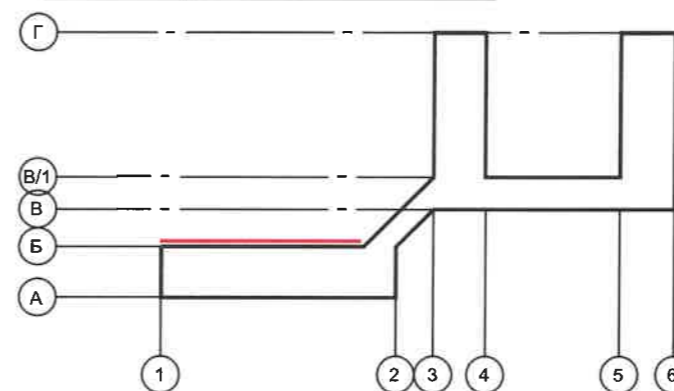


Цвет корзины
RAL 5024
Размер корзины, мм
В x Ш x Г
600 x 900 x 550



Условия размещения дополнительного оборудования указаны на л.7.

План координационных осей



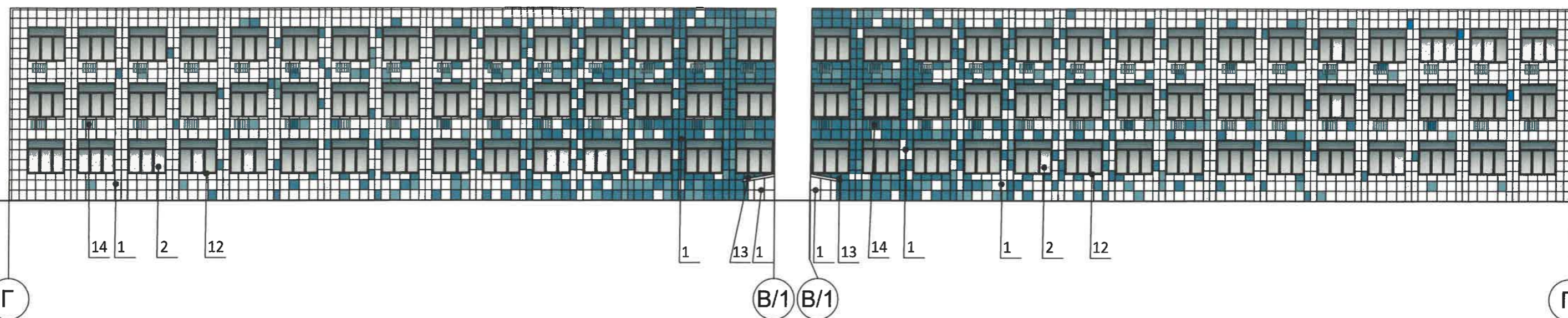
Условные обозначения

- выноска и номер позиции согласно Ведомости отделки фасадов на листе 1;
- координационная ось (расставлены условно);

СОГЛАСОВАНО
14 закл. от 06.06.2022
начальника ДГА
г.Перми - главный архитектор
Иванов
07 2022

Согласовано	
Взам. инв. №	
Подп. и дата	
Инв. № подл.	

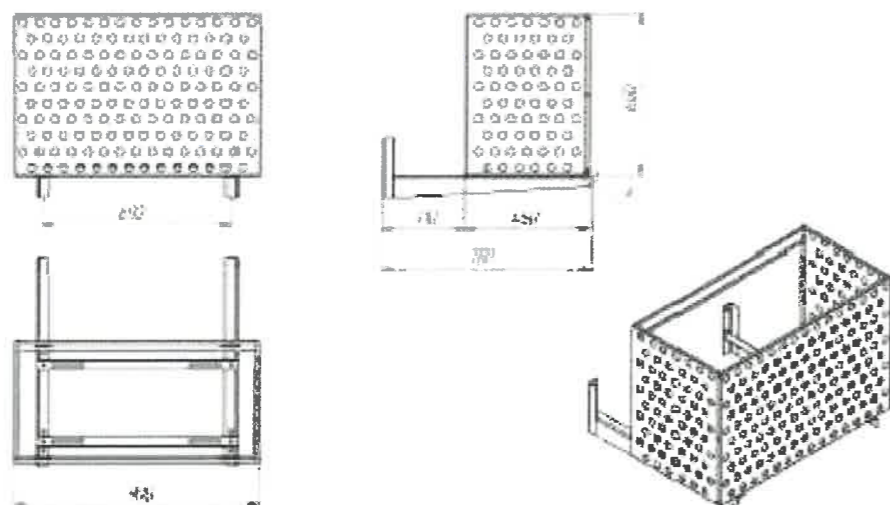
						04-2022-КП			
						Колерный паспорт объекта капитального строительства по ул. Репина, №76, Орджоникидзевского района г.Перми			
Изм.	Кол. уч.	Лист	№ док.	Подп.	Дата	Реконструкция учебного заведения ГБПОУ «Пермский машиностроительный колледж».	Стадия	Лист	Листов
Разработал	Матвеев			<i>Матвеев</i>	06.22		П	8	
Н.Контр.	Чудинов			<i>Чудинов</i>	06.22	Боковой фасад Г-В/1	ООО "АЛЬБА"		



Общий вид корзины для кондиционера КК-1-НК

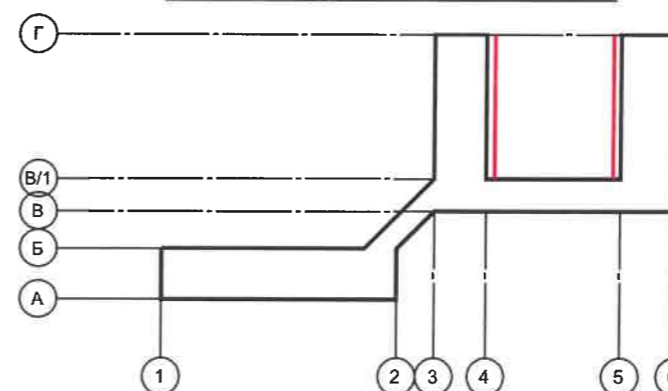


Цвет корзины
RAL 5024
Размер корзины, мм
В x Ш x Г
600 x 900 x 550



Условия размещения дополнительного оборудования см. Лист 7

План координационных осей



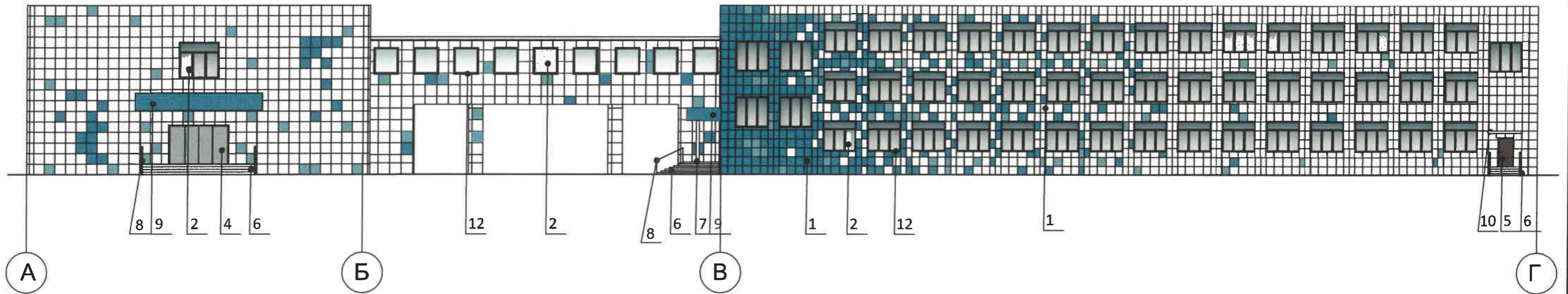
Условные обозначения

- выноска и номер позиции согласно Ведомости отделки фасадов на листе 1;
- координационная ось (расставлены условно);

СОГЛАСОВАНО
заместитель начальника ДГА
г. Перми - главный архитектор
Матвеев
06.22

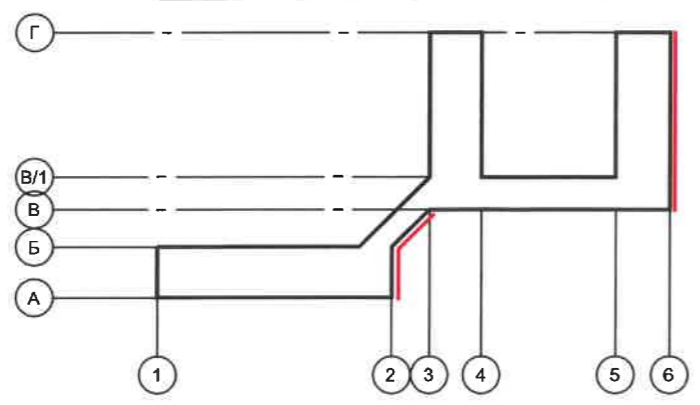
Согласовано	
Взам. инв. №	
Подп. и дата	
Инв. № подл.	

04-2022-КП					
Колерный паспорт объекта капитального строительства по ул. Репина, №76, Орджоникидзеvского района г.Перми					
Изм.	Кол. уч.	Лист	№ док.	Подп.	Дата
Разработал	Матвеев			<i>Матвеев</i>	06.22
Н.Контр.	Чудинов			<i>Чудинов</i>	06.22
				Боковой Фасад В/1-Г	
			Стадия	Лист	Листов
			П	9	
				ООО "АЛЬБА"	


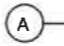


СОГЛАСОВАНО
 за заместителя начальника ДГА
 г. Пермь, Исполнительный директор
С. Карасев
 06.07.2022

План координационных осей

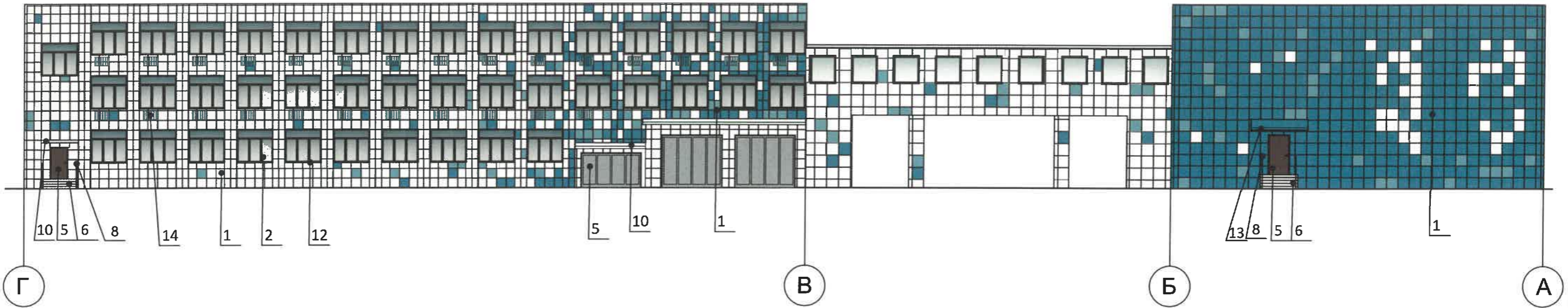


Условные обозначения

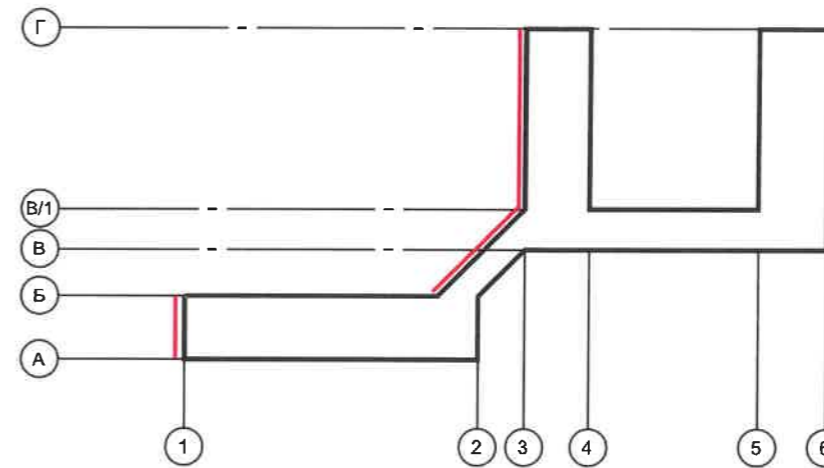
-  - выноска и номер позиции согласно Ведомости отделки фасадов на листе 1;
-  - координационная ось (расставлены условно);

Согласовано
Взам. инв. №
Подп. и дата
Инв. № подл.

						04-2022-КП			
						Колерный паспорт объекта капитального строительства по ул. Репина, №76, Орджоникидзевского района г.Перми			
Изм.	Кол. уч.	Лист	№ док.	Подп.	Дата	Реконструкция учебного заведения ГБПОУ «Пермский машиностроительный колледж».	Стадия	Лист	Листов
Разработал	Матвеев			<i>Матвеев</i>	06.22		П	10	
Н.Контр.	Чудинов			<i>Чудинов</i>	06.22	Боковой фасад Г-В	ООО "АЛЬБА"		



План координационных осей



Условные обозначения

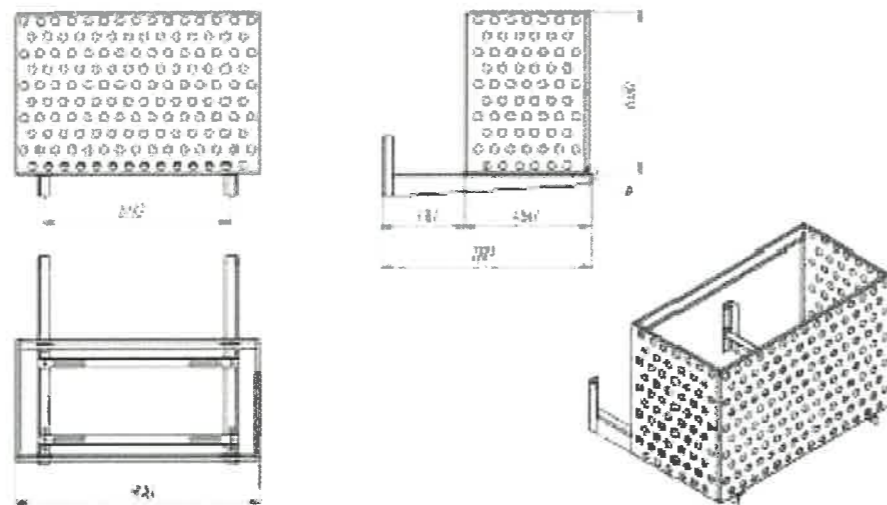
- выноска и номер позиции согласно Ведомости отделки фасадов на листе 1;
- координационная ось (расставлены условно);

СОГЛАСОВАНО
 1-й заместитель начальника ДГА
 Пермского областного архитектурного
 бюро
 Д.А. Харасов
 06.07.2022

Общий вид корзины для кондиционера КК-1-НК



Цвет корзины
 RAL 5024
 Размер корзины, мм
 В x Ш x Г
 600 x 900 x 550



Условия размещения дополнительного оборудования см. Лист 7

Согласовано	
Взам. инв. №	
Подп. и дата	
Инв. № подл.	

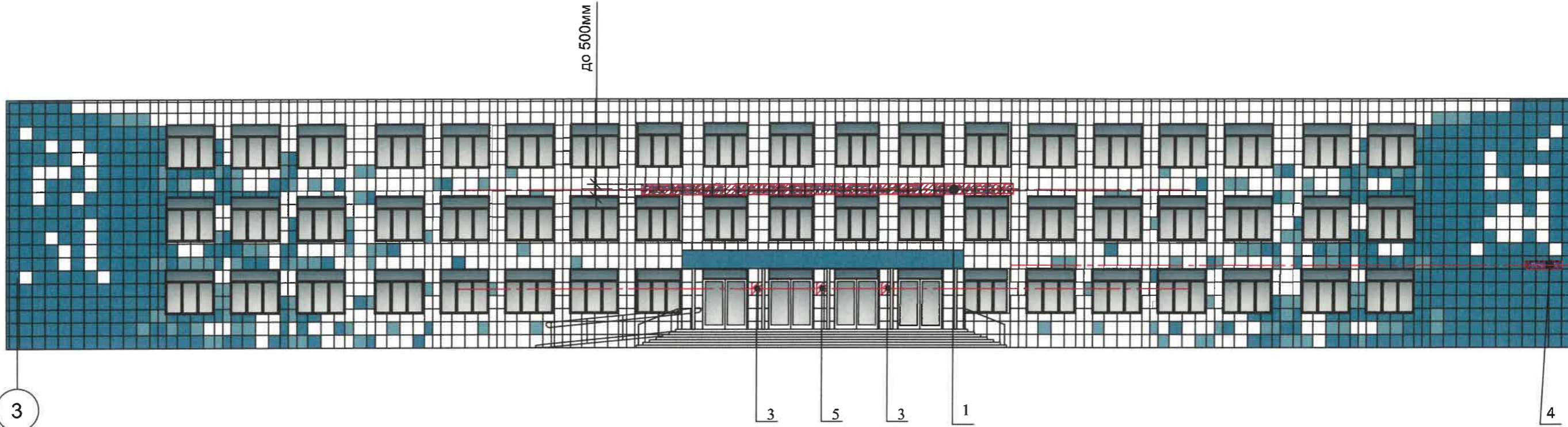
						04-2022-КП			
						Колерный паспорт объекта капитального строительства по ул. Репина, №76, Орджоникидзевского района г.Перми			
Изм.	Кол. уч.	Лист	№ док.	Подп.	Дата	Реконструкция учебного заведения ГБПОУ «Пермский машиностроительный колледж».	Стадия	Лист	Листов
Разработал	Матвеев				06.22		П	11	
Н.Контр.	Чудинов				06.22	Боковой фасад Б-А	ООО "АЛЬБА"		

Согласовано

Взам. инв. №

Подп. и дата

Инв. № подл.

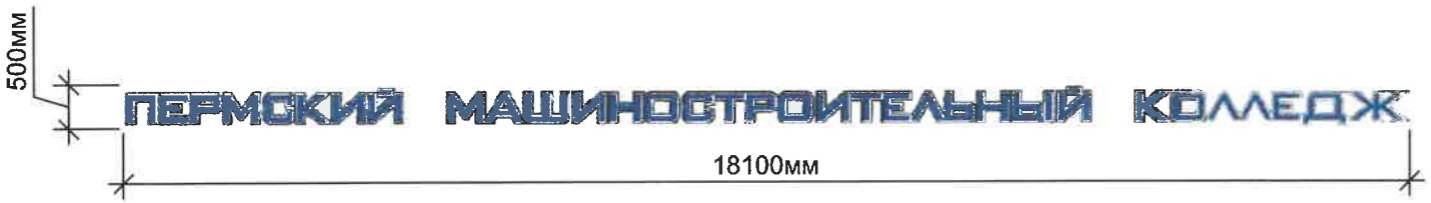


Управление архитектуры и городского дизайна
ДГА администрации г.Перми
СООТВЕТСТВУЕТ АРХИТЕКТУРНОМУ
ОБЛИКУ ГОРОДА ПЕРМИ
«06» 07.2022
Скараевский Подпись

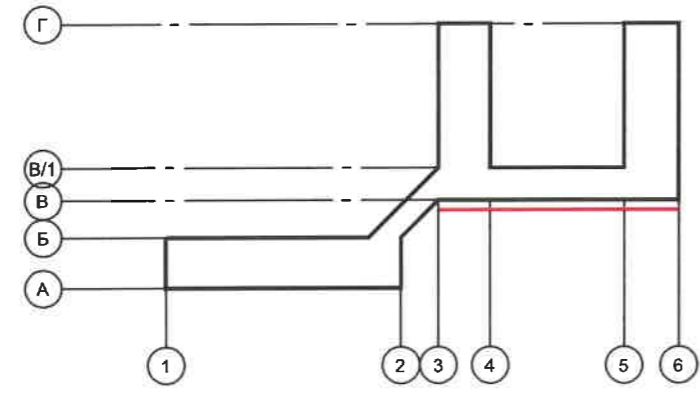
Условные обозначения

- ось размещения средств размещения информации, рекламных конструкций;
- место размещения средств размещения информации, рекламных конструкций;
- координационная ось (расставлены условно).

1. Ведомость средств размещения информации, рекламных конструкций см. Лист 7
2. Узлы крепления разрабатываются отдельным проектом



План координационных осей



						04-2022-КП			
						Колерный паспорт объекта капитального строительства по ул. Репина, №76, Орджоникидзевского района г.Перми			
Изм.	Кол. уч.	Лист	№ док.	Подп.	Дата	Реконструкция учебного заведения ГБПОУ «Пермский машиностроительный колледж».	Стадия	Лист	Листов
Разработал	Матвеев			<i>Матвеев</i>	06.22		П	12	
Н.Контр.	Чудинов			<i>Чудинов</i>	06.22	Размещение средств размещения информации, рекламных конструкций	ООО "АЛБА"		

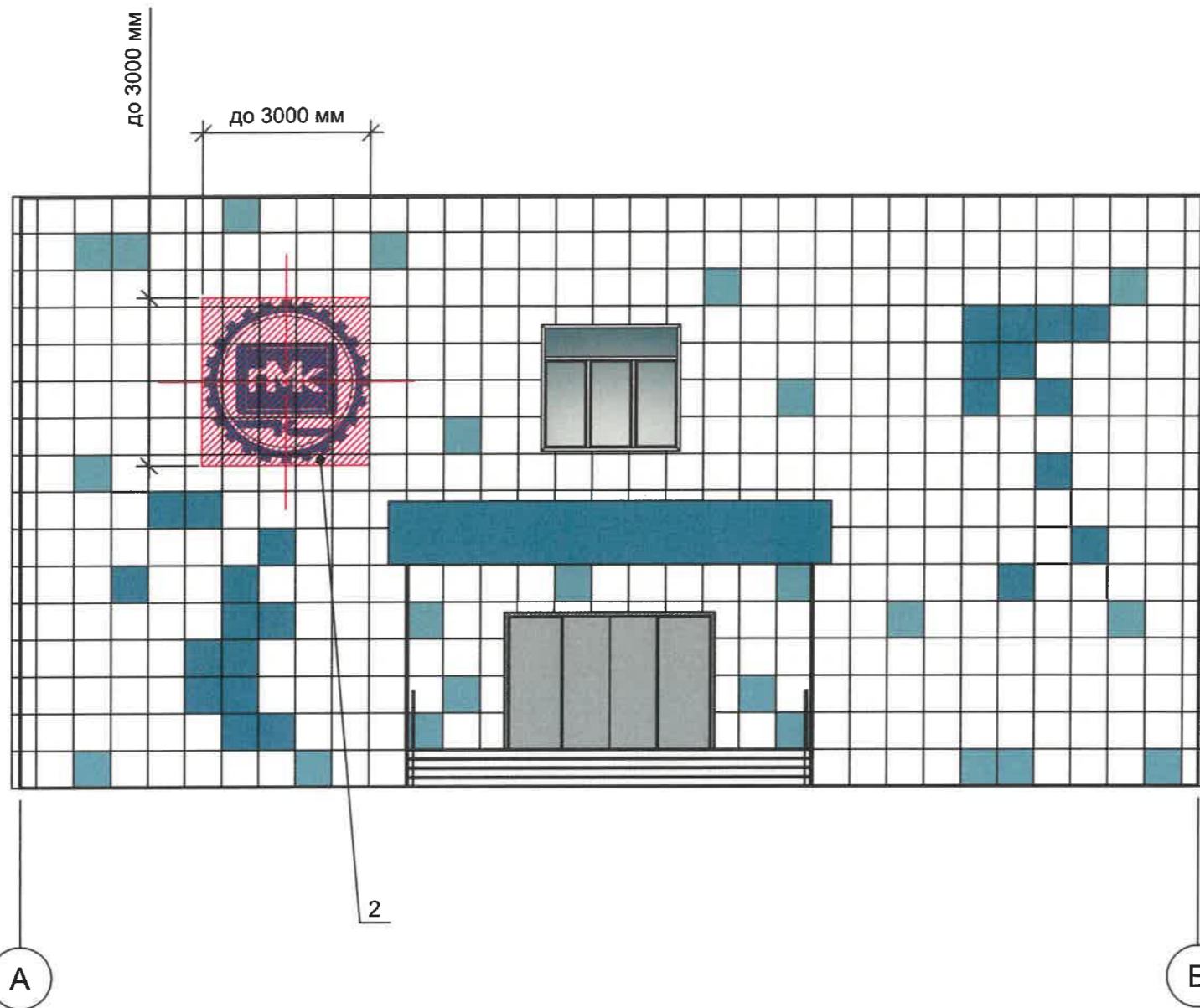
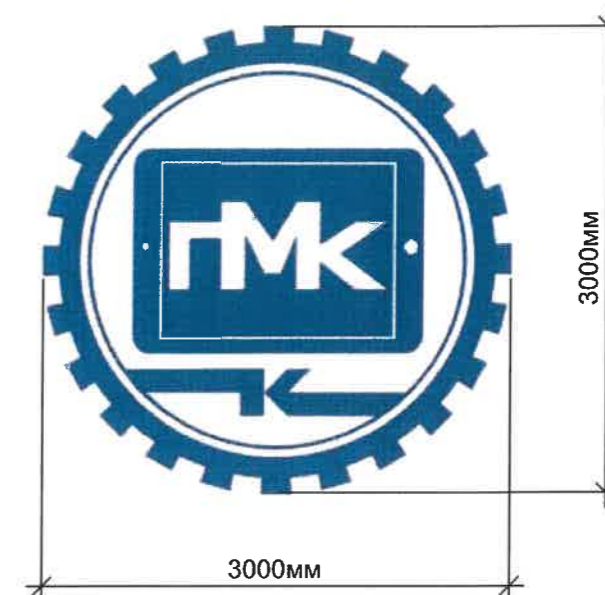


Схема логотипа



Управление архитектуры и городского дизайна
ДГА администрации г.Перми
СООТВЕТСТВУЕТ АРХИТЕКТУРНОМУ
ОБЛИКУ ГОРОДА ПЕРМИ
«06.07.2022»
Подпись: *Корсаева*

Условные обозначения

- ось размещения средств размещения информации, рекламных конструкций;
- место размещения средств размещения информации, рекламных конструкций;
- координационная ось (расставлены условно).

1. Ведомость средств размещения информации, рекламных конструкций см. Лист 7
2. Узлы крепления разрабатываются отдельным проектом

Ведомость средств размещения информации, рекламных конструкций

Поз.	Тип объекта, материал, способы крепления	Цвет (с указанием RAL)	Наличие подсветки
1	Объёмные буквы без подложки, размещённые на металлических направляющих в цвет фасада на стене здания. Оргстекло, металл, пластик	Фирменные цвета	Внутренние или контурная подсветка
2	Логотип без подложки, размещённые на металлических направляющих в цвет фасада на стене здания. Оргстекло, металл, пластик	Фирменные цвета	Внутренние или контурная подсветка
3	Информационная табличка (режимник) одиночная. Металл, пластик, оргстекло, пленки	Фирменные цвета	Внутренние или контурная подсветка
4	Указатель с наименованием улицы и номером дома (здания). Металл, пластик, оргстекло	Синий фон RAL 5005 (R-(0), G-(20), B-(120)), белый	Внутренние или контурная подсветка
5	Существующая, мраморная мемориальная доска Юрию Федоровичу Кузнецову	Черный мрамор	-

						04-2022-КП			
						Колерный паспорт объекта капитального строительства по ул. Репина, №76, Орджоникидзевского района г.Перми			
Изм.	Кол. уч.	Лист	№ док.	Подп.	Дата	Реконструкция учебного заведения ГБПОУ «Пермский машиностроительный колледж».	Стадия	Лист	Листов
Разработал	Матвеев			<i>Матвеев</i>	06.22		П	13	
Н.Контр.	Чудинов			<i>Чудинов</i>	06.22	Размещение средств размещения информации, рекламных конструкций	ООО "АЛЬБА"		

Согласовано

Взам. инв. №

Подп. и дата

Инв. № подл.

Согласовано

Подп. и дата зам. инв. №

Инв. № подл.

Позиция согласно ведомости отделки фасадов	Координаты цвета RAL 9010	C:	0
		M:	0
		Y:	5
		K:	0
		R:	247
		G:	249
		B:	239
1, 7			

Позиция согласно ведомости отделки фасадов	Координаты цвета RAL 7004	C:	0
		M:	0
		Y:	0
		K:	45
		R:	158
		G:	160
		B:	161
4, 13			

Позиция согласно ведомости отделки фасадов	Координаты цвета RAL 9003	C:	0
		M:	0
		Y:	0
		K:	0
		R:	244
		G:	248
		B:	244
2, 3, 10, 12			

Позиция согласно ведомости отделки фасадов	Координаты цвета RAL 8016	C:	40
		M:	80
		Y:	80
		K:	80
		R:	76
		G:	47
		B:	38
5			

Позиция согласно ведомости отделки фасадов	Координаты цвета RAL 5007	C:	80
		M:	20
		Y:	0
		K:	40
		R:	65
		G:	103
		B:	141
1,9,13			

Позиция согласно ведомости отделки фасадов	Координаты цвета RAL 5024	C:	70
		M:	20
		Y:	10
		K:	20
		R:	106
		G:	147
		B:	176
1,14			

СОГЛАСОВАНО
 1# зам. инв. № _____
 Начальника ДГА
 Пермь - главный архитектор
 06.22
 07.2022

ПРИМЕЧАНИЕ: Координаты цвета в RAL приведены с сайта: <https://colorscheme.ru>
 Каталоги цветов: RAL CLASSIC, RAL DESIGN

						04-2022-КП			
						Колерный паспорт объекта капитального строительства по ул. Репина, №76, Орджоникидзевского района г.Перми			
Лист	Изм.	Кол. уч.	№ док.	Подп.	Дата	Реконструкция учебного заведения ГБПОУ «Пермский машиностроительный колледж».	Стадия	Лист	Листов
Разработал	Матвеев			<i>Матвеев</i>	06.22		П	14	
Н.Контр.	Чудинов			<i>Чудинов</i>	06.22	Эталоны колеров	ООО "АЛЬБА"		