

ПРОИЗВОДСТВЕННО-РЕКЛАМНАЯ КОМПАНИЯ «УРА!»

№ 059-22-01-26-2170 от 17.06.2022  
Номер и дата входящего заявления о согласовании колерного паспорта (заполняется ДГА)

Заказчик: ООО "Строительно-монтажное управление №11"

**ПАСПОРТ ВНЕШНЕГО ОБЛИКА ОБЪЕКТА КАПИТАЛЬНОГО СТРОИТЕЛЬСТВА  
(КОЛЕРНЫЙ ПАСПОРТ)**

АДРЕС ОБЪЕКТА: г. Пермь, административный район Свердловский,  
улица Лодыгина, здание (строение) №44а

шифр: № 037/22 АР

ПЕРМЬ 2022г.

Ведомость чертежей

Лист	Наименование	Примечания
1	Общие данные. (Начало)	
2	Общие данные. (Продолжение)	
3	Визуализация	
4	Главный фасад	
5	Дворовый фасад	
6	Боковой фасад	
7-9	Размещение средств размещения информации, рекламных конструкций.	
10	Эталоны колеров	

Пояснительная записка

**Объект капитального строительства** – 10-этажное здание административного назначения;

**Год постройки и ввода в эксплуатацию:** новое строительство;

В плане здание прямоугольной конфигурации;

Несущие стены: кирпичные;

Кровля: плоская.

**Ранее разработанные колерные паспорта:** не разрабатывались;

**Нахождение в границах зон объектов культурного наследия:** рассматриваемый объект не располагается в зоне объектов культурного наследия.

**Настоящим колерным паспортом:**

Определяются типы и виды отделки, и их цветовые решения;

Устанавливаются виды и места размещения средств размещения информации, рекламных конструкций;

Раздел «Архитектурно-художественная подсветка» настоящим колерным паспортом не разрабатывается.

Освещение фасада осуществляется за счет свечения окон и вывесок.

В соответствии с Градостроительным кодексом Российской Федерации, решением Пермской городской Думы от 15.12.2020 № 277 «Об утверждении Правил благоустройства территории города Перми» и

постановлением администрации города Перми от 22.02.2017 № 130 «Об утверждении формы и Порядка согласования паспорта внешнего облика объекта капитального строительства (колерного паспорта)» проекты

колерных паспортов либо проекты изменений в колерные паспорта не являются разрешительной

документацией на строительство, реконструкцию объекта капитального строительства; не являются

правовым основанием на устройство (переустройство, демонтаж) пристроек, навесов, козырьков и других

архитектурных элементов объекта капитального строительства.

Предметом согласования данного колерного паспорта являются: принятые цветовые решения элементов

фасада, применяемые материалы существующего объекта недвижимости, а также определение возможных

типов размещения средств размещения информации на нем. Средства размещения информации,

рекламные конструкции, не соответствующие типу и местам их возможного размещения, подлежат

демонтажу.

В данном колерном паспорте на листе 3 представлены визуализации, которые представляют общую

концепцию проекта и могут отличаться от фасадов колерного паспорта.

Ведомость отделки фасадов

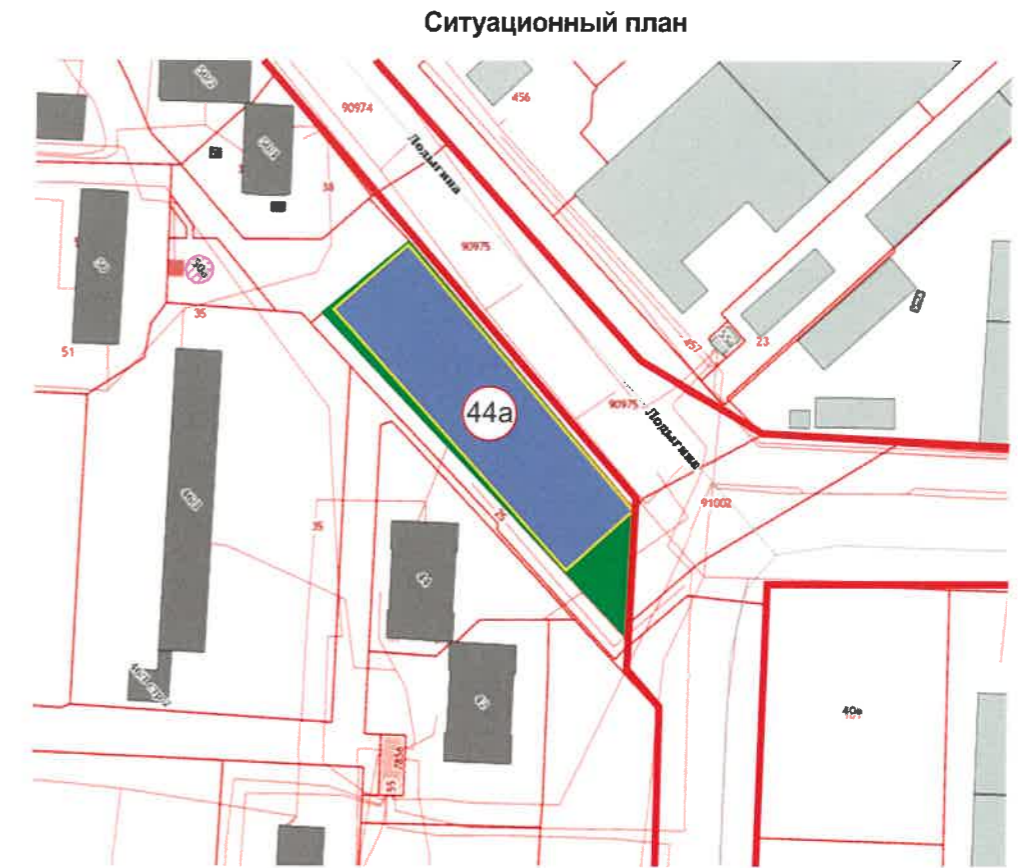
ПОЗ.	ЭЛЕМЕНТ ФАСАДА	ЭТАЛОН ЦВЕТА	ОБОЗН.	ВИД ОТДЕЛКИ	ПРИМ.
1	Основное поле стен (Тип 1)		RAL 5012 RAL 1014	Алюминевые композитные панели СИБАЛЮКС	
2	Основное поле стен (Тип 2)		RAL 7004	Керамогранит	
3	Переплеты окон и витражей		RAL 9003	Металлопластик (заводское покрытие)	
4	Двери		RAL 9003	Металлопластик (заводское покрытие)	
5	Ворота, двери		RAL 7004	Металл, окраска атмосферной краской	
6	Кровля		RAL 7004	Металл, окраска атмосферной краской	
7	Ограждение крыши, лестницы, пандуса		—	Хромированная сталь	
8	Козырек		RAL 7004	Бетонная плита	
9	Металлические элементы: колонны, лестницы		RAL 7004	Металл, окраска атмосферной краской	
10	Ступени крылец		—	Керамогранит с антискользящей поверхностью	
11	Цоколь		RAL 7004	Керамогранит	

СОГЛАСОВАНО  
 1<sup>й</sup> заместитель начальника ДГА  
 г. Перми - главный архитектор  
 Д.Ю. Лапшин  
 08/07/2022

№ 037/22 АР											
Колерный паспорт объекта капитального строительства по ул. Лодыгина, №44а, Свердловского района г. Перми											
Изм.	Кол.уч.	Лист	Недок.	Подпись	Дата						
	Разраб.	Пьянков С.В.			06/22						
				Административное здание	<table border="1"> <tr> <th>Стадия</th> <th>Лист</th> <th>Листов</th> </tr> <tr> <td>П</td> <td>1</td> <td>10</td> </tr> </table>	Стадия	Лист	Листов	П	1	10
Стадия	Лист	Листов									
П	1	10									
				Общие данные	ПРК «УРА»						

Инструкция о порядке производства работ, связанных с окраской фасадов и всех наружных частей зданий, сооружений, строений, расположенных на территории города Перми

1. Окраска (отделка) фасадов и всех наружных частей зданий, сооружений, строений, расположенных на территории города Перми, может производиться лишь на основании паспорта внешнего облика объекта капитального строительства (колерного паспорта), согласованного с департаментом градостроительства и архитектуры администрации г. Перми (далее – ДГА).
2. До начала процесса окраски (отделки) здания или какого-либо сооружения должны быть произведены работы по капитальному ремонту всех без исключения его наружных частей, подлежащих окраске.
3. До начала ремонта зданий, имеющих газосветовую рекламу, сообщить рекламодателю о предстоящих работах на фасаде здания с целью сохранения вывесок либо их демонтажа.
4. Полуразрушенные и разрушенные архитектурные художественно-скульптурные элементы фасада: карнизы, фризы, колонны, пилястры, сандрики, кронштейны, обрамления проемов, различные лепные украшения, барельефы, мозаика, художественная роспись и т.п. подлежат обязательному восстановлению в своем первоначальном виде. Категорически запрещается производить окраску здания без предварительного восстановления указанных элементов декора фасада.
5. Металлические поверхности отдельных элементов фасада: чугунные решетки, ограждения балконов и лестниц, элементы входных групп, двери, кронштейны и прочие архитектурно-художественные элементы фасада перед окраской очищаются от грязи, ржавчины, старой краски и покрываются вновь атмосферостойкой краской для металлических поверхностей.
6. В соответствии с выданными образцами цвета (колерами) на окраску (отделку) здания организация, производящая ремонт здания, составляет пробные образцы цвета, которые наносятся на подготовленную для покраски поверхность стены в уровне 1-го этажа здания (не выше 1,5 метров от земли).
7. Проверку и согласование пробного образца цвета (выкрас колера) производит уполномоченный представитель ДГА. Без указанных проверки и согласования производить окраску (отделку) фасадов здания категорически запрещается.
8. Домоуправления, организации и учреждения, производящие окраску (отделку) и связанный с нею ремонт фасадов здания, несут ответственность за выполнение настоящей инструкции и могут быть привлечены к административной ответственности за ее нарушение в соответствии со статьей 6.8.2 «Нарушение требований к внешнему виду фасадов зданий, строений, сооружений» Закона Пермского края от 06.04.2015 № 460-ПК «Об административных правонарушениях в Пермском крае».
9. По всем вопросам, связанным с производством работ, необходимо обращаться в ДГА по адресу: г. Пермь, ул. Сибирская, 15, каб. 315, тел. 212-76-98.



<http://isogd.gorodperm.ru/>

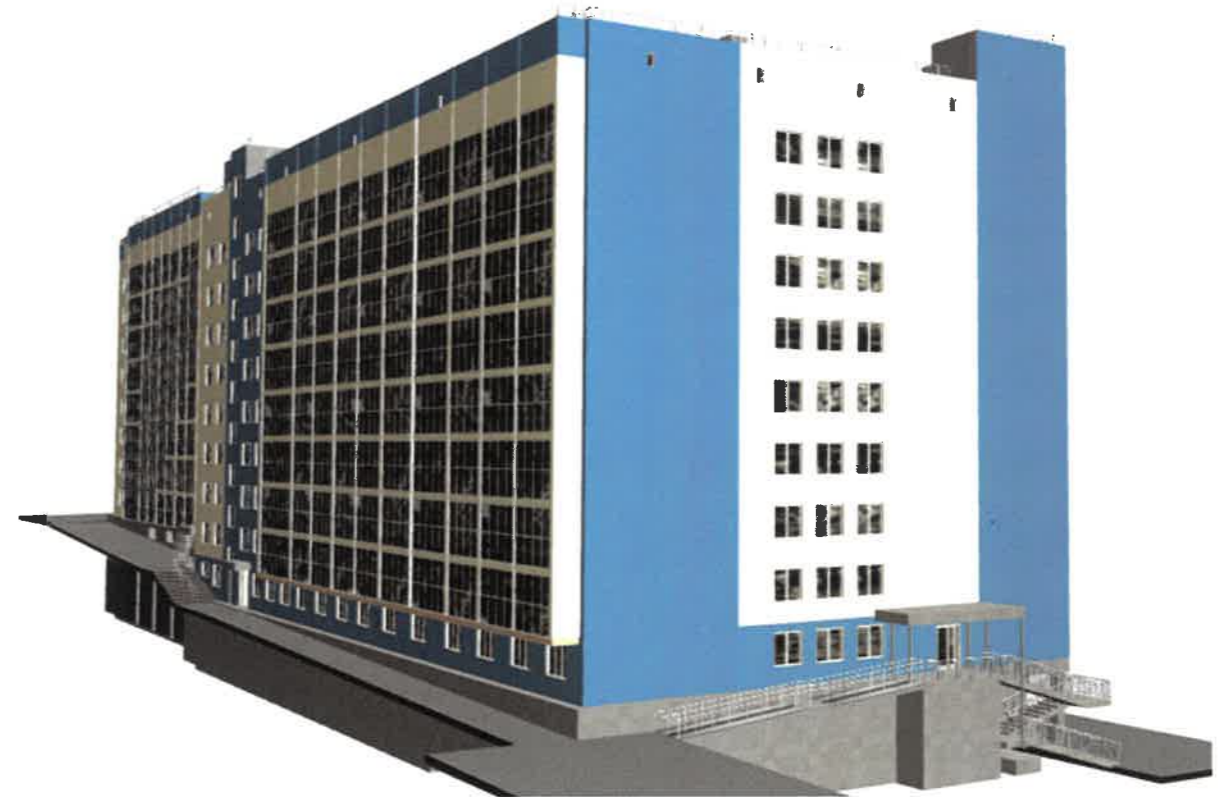
**Условные обозначения:**


- 44a - административное здание по адресу: г. Пермь, Свердловский район, ул. Лодыгина, 44a
- фасады с местами размещения средств размещения информации, рекламных конструкций
- красная линия (здание размещается по границам красных линий)
- земельный участок с кадастровым номером 59:01:4411067:56

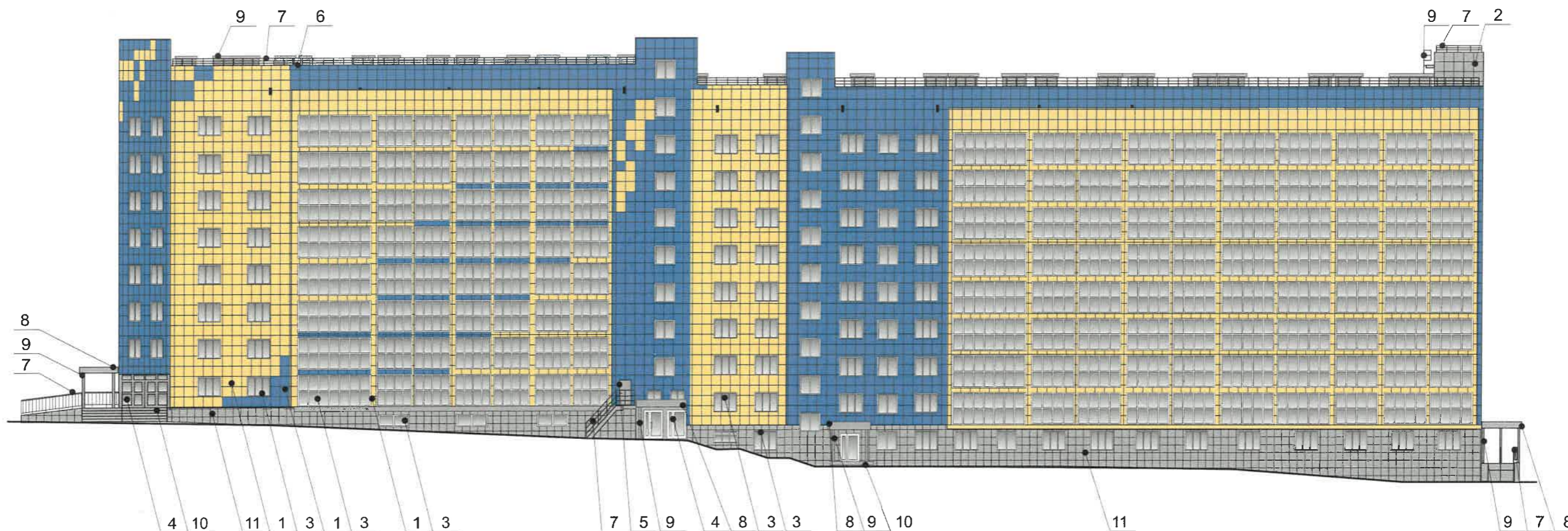
Ведомость ссылочных и прилагаемых документов

ОБОЗНАЧЕНИЕ	НАИМЕНОВАНИЕ	ПРИМЕЧАНИЕ
Ссылочные документы		
Постановление администрации города Перми от 22.02.2017 № 130	«Об утверждении формы и Порядка согласования паспорта внешнего облика объекта капитального строительства (колерного паспорта)»	
Решение Пермской городской Думы от 15.12.2020 № 277	«Об утверждении Правил благоустройства территории города Перми»	

№ 037/22 AP						
Колерный паспорт объекта капитального строительства по ул. Лодыгина, №44a, Свердловского района г. Перми						
Изм.	Кол.уч.	Лист	№док	Подпись	Дата	
	Разраб.	Пьянков С.В.			06/22	
Административное здание					Стадия	Лист
					П	2
Общие данные					Листов	
					10	
					ПРК «УРА»	

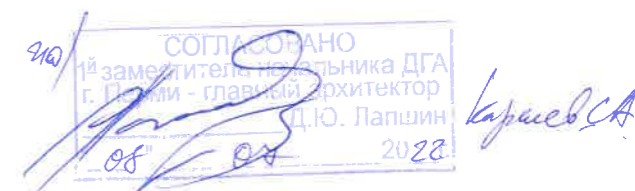


						№ 037/22 АР			
						Колерный паспорт объекта капитального строительства по ул. Лодыгина, №44а, Свердловского района г. Перми			
Изм.	Кол.уч.	Лист	№док	Подпись	Дата	Административное здание	Стадия	Лист	Листов
	Разраб.		Пьянков С.В.		06/22		П	3	10
						Визуализация	ПРК «УРА»		



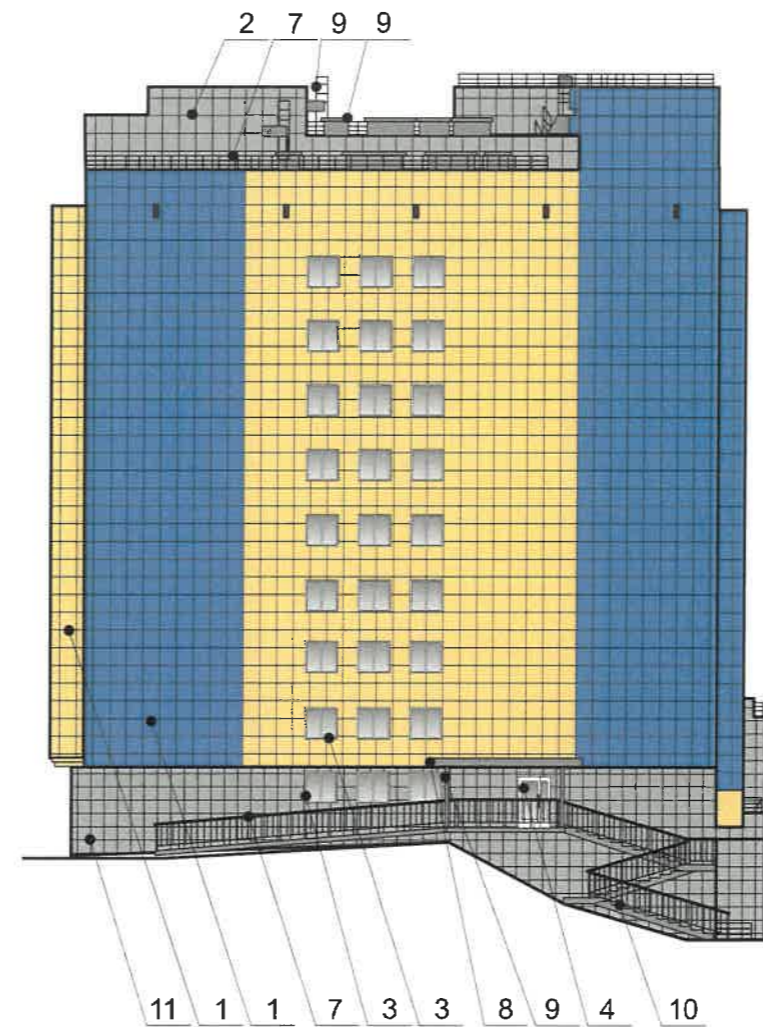
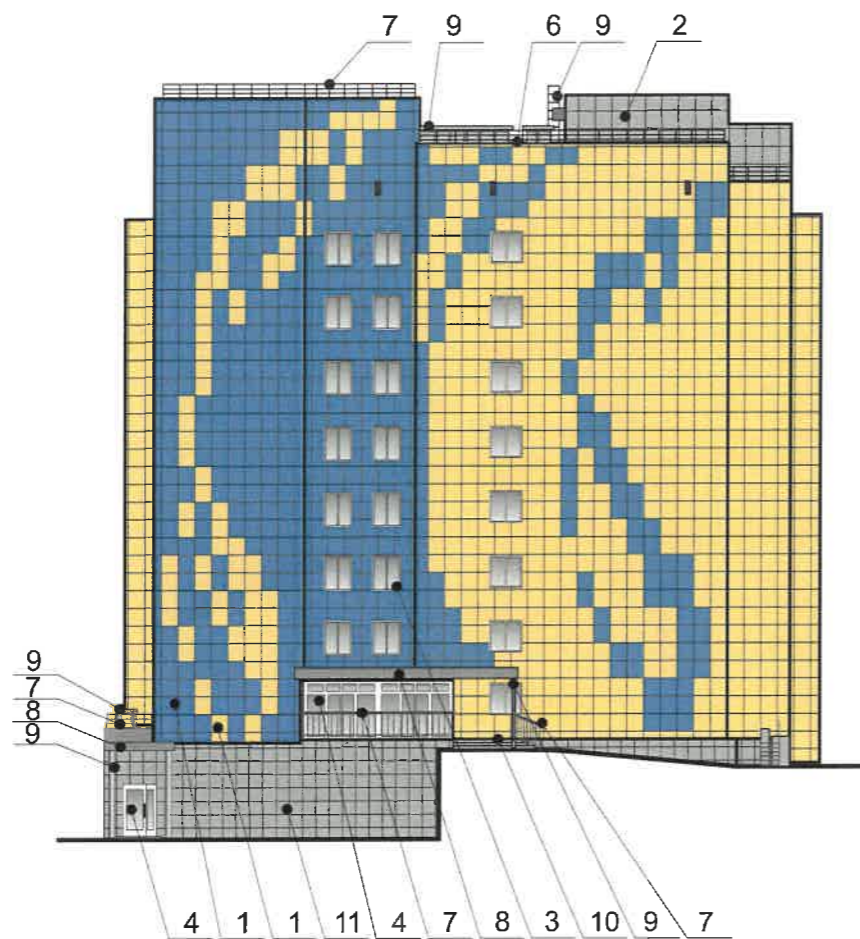
**ПРИМЕЧАНИЕ:**

1. В случае, если наружные лестницы при дополнительно устроенных входах в общественные помещения здания выходят за границы предоставленного земельного участка и красные линии квартала, то устройство дополнительных или переустройство существующих входных групп требует получения разрешения в установленном порядке;
2. В случае устройства или переустройства (перепланировки, ремонта, реконструкции) помещений общественного назначения, их входных групп в обязательном порядке должны быть предусмотрены мероприятия по обеспечению доступности данных помещений для маломобильных групп населения, включая инвалидов, использующих кресла-коляски и собак-проводников (далее-МГН) в соответствии с требованиями СП 59.13330.2016 Свод правил. Доступность зданий и сооружений для маломобильных групп населения. Данный свод правил касается функционально-планировочных элементов зданий и сооружений, их участков или отдельных помещений, доступных для МГН (входные узлы, коммуникации, пути эвакуации, помещения и зоны обслуживания, а также их информационное и инженерное обустройство). В частности, лестницы при входах в общественные помещения должны дублироваться пандусами с уклоном не более 1:20 (5%) или иными средствами подъема (подъемные платформы, лифты и т.д.). Согласно вышеуказанному Своду правил наружные лестницы и пандусы должны иметь поручни с учетом технических требований к опорным стационарным устройствам по ГОСТ Р 51261; размеры входной площадки при открывании дверей наружу должны быть не менее 1,4 x 2,0 или 1,5 x 1,85; размеры входной площадки с пандусом не менее 2,2 x 2,2 м.



1 - Выноска и номер позиции в соответствии с ведомостью отделки фасадов на листе 1

						<b>№ 037/22 АР</b>			
						Колерный паспорт объекта капитального строительства по ул. Лодыгина, №44а, Свердловского района г. Перми			
Изм.	Кол.уч.	Лист	Недок.	Подпись	Дата	Административное здание	Стадия	Лист	Листов
	Разраб.			Гьянков С.В.	06/22		П	4	10
						Главный фасад	ПРК «УРА»		



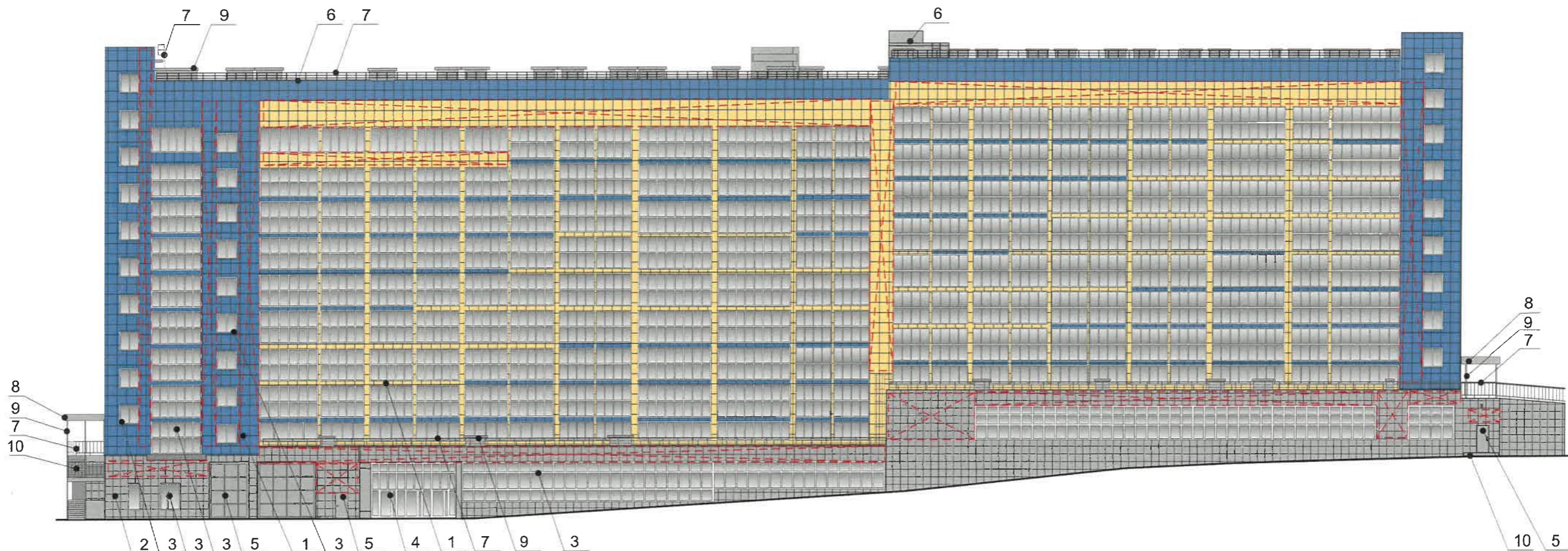
20/ СОГЛАСОВАНО  
 зам. главного архитектора ДГА  
 г. Перми - главный архитектор  
 Л.Ю. Лапшин  
 07 2022 Карачевский

Условные обозначения

1 - Выноска и номер позиции в соответствии с ведомостью отделки фасадов на листе 1

Примечание: Условия обустройства входных групп см. лист 4

						№ 037/22 АР			
						Коперный паспорт объекта капитального строительства по ул. Лодыгина, №44а, Свердловского района г. Перми			
Изм.	Кол.уч.	Лист	Недок	Подпись	Дата		Стадия	Лист	Листов
	Разраб.	Пьянков С.В.			06/22		П	5	10
						Боковые фасады	ПРК «УРА»		



**ПРИМЕЧАНИЕ:**

1. Дополнительное оборудование - размещаемые на фасадах здания, строения, сооружения системы технического обеспечения эксплуатации зданий, строений, сооружений (наружные блоки систем кондиционирования и вентиляции, маскирующие ограждения (экраны, решетки), вентиляционные трубопроводы, антенны, видекамеры наружного наблюдения, электрощиты, кабельные линии, иное подобное оборудование), защитные устройства (решетки, рольставни), почтовые ящики, часы, банкоматы, элементы архитектурно-художественной подсветки, флагштоки и иное оборудование.

2. Размещение дополнительного оборудования, дополнительных элементов и устройств на фасадах объектов капитального строительства допускается при соблюдении следующих условий:

-соответствие размещения дополнительного оборудования архитектурному решению фасадов, предусмотренному проектной документацией, в соответствии с которой осуществлено строительство (реконструкция) Объекта, с привязкой к единой (вертикальной, горизонтальной) системе осей фасадов;

-единая горизонтальная ось - условная прямая линия. Определяется как половина расстояния между верхним и нижним архитектурным элементом (окна, наличники, карниз, фриз и другие), выделяющимся (западающим, выступающим) из плоскости стены;

-единая вертикальная ось - условная прямая линия. Определяется как половина расстояния между границами одного архитектурного элемента (окна, двери, колонны) либо между двумя архитектурными элементами (окна, двери, колонны);

-комплексное решение размещения оборудования - единое архитектурное и цветое решение (в том числе размер, форма, материал);

-размещение дополнительного оборудования на архитектурных деталях, элементах декора, поверхностях с ценной архитектурной отделкой, а также крепление, ведущее к повреждению архитектурных поверхностей, не допускаются

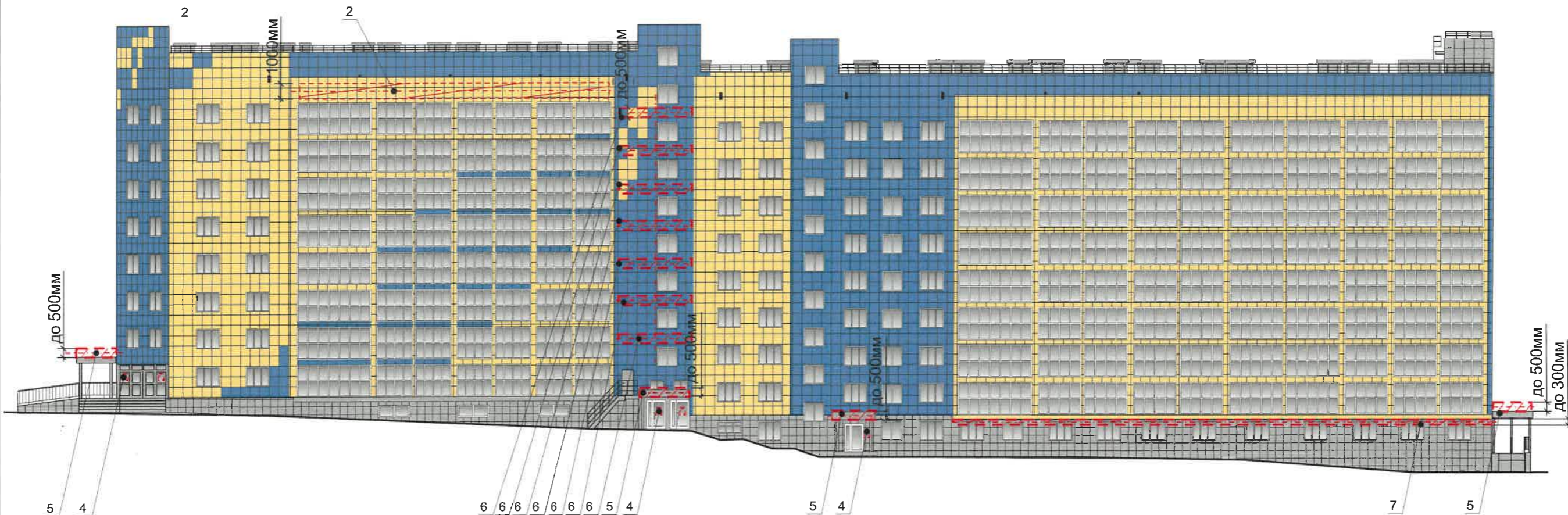
3. Размещение дополнительного оборудования не должно нарушать законные интересы собственников жилых помещений в непосредственной близости с оборудованием.

СОГЛАСОВАНО  
1<sup>й</sup> заместитель начальника ДГА  
г. Пермь - главный архитектор  
Д.Ю. Лапшин  
08.07.2022

Условные обозначения

- 1 - Выноска и номер позиции в соответствии с ведомостью отделки фасадов на листе 1
- Место допустимого размещения дополнительного оборудования

						<b>№ 037/22 АР</b>			
						Коперный паспорт объекта капитального строительства по ул. Лодыгина, №44а, Свердловского района г. Перми			
Изм.	Кол.уч.	Лист	Недок	Подпись	Дата	Административное здание	Стадия	Лист	Листов
Разраб.		Пьянков С.В.			06/22		П	6	10
						Дворовый фасад	ПРК «УРА»		



Ведомость средств размещения информации, рекламных конструкций

№	тип объекта, материал, способы крепления	цвет (с указанием RAL)	наличие подсветки
1	Указатель с наименованием улицы и номером дома (здания). Пластик, металл. (пункт 11.4.2 решения Пермской городской Думы от 15.12.2020 № 277)	Синий R(0) G(20) B(120) Белый	Внутренняя или контурная подсветка
2	Вывеска - объемные буквы и/или логотипы без подложки на металлических направляющих в цвет фасада на стене здания. (Наименование административного здания) высота 1000мм. Металл, пластик, пленки	Фирменные цвета	Внутренняя или контурная подсветка
3	Информация на остеклении в виде выклейки* или в виде сплошной вывески в витрине**. Пленка ПВХ, оргстекло, металл, пластик.	Фирменные цвета	—
4	Информационная табличка - режимник (одиночная или модульная). Оргстекло, металл, пластик	Фирменные цвета	—
5	Вывеска - объемные буквы и /или логотипы без подложки на металлических направляющих на козырьке. Металл, пластик, пленки	Фирменные цвета	Внутренняя или контурная подсветка
6	Вывеска - объемные буквы и/или логотипы без подложки на металлических направляющих в цвет фасада на стене здания. Металл, пластик, пленки	Фирменные цвета	Внутренняя или контурная подсветка
7	Вывеска - объемные буквы и/или логотипы без подложки прикрепленная к лоджии на металлических направляющих RAL 7004. Металл, пластик, пленки	Фирменные цвета	Внутренняя или контурная подсветка

Управление архитектуры и городского дизайна  
ДГА администрации г.Перми  
СООТВЕТСТВУЕТ АРХИТЕКТУРНОМУ  
ОБЛИКУ ГОРОДА ПЕРМИ  
08.07.2022  
Варасев С.А. Подпись

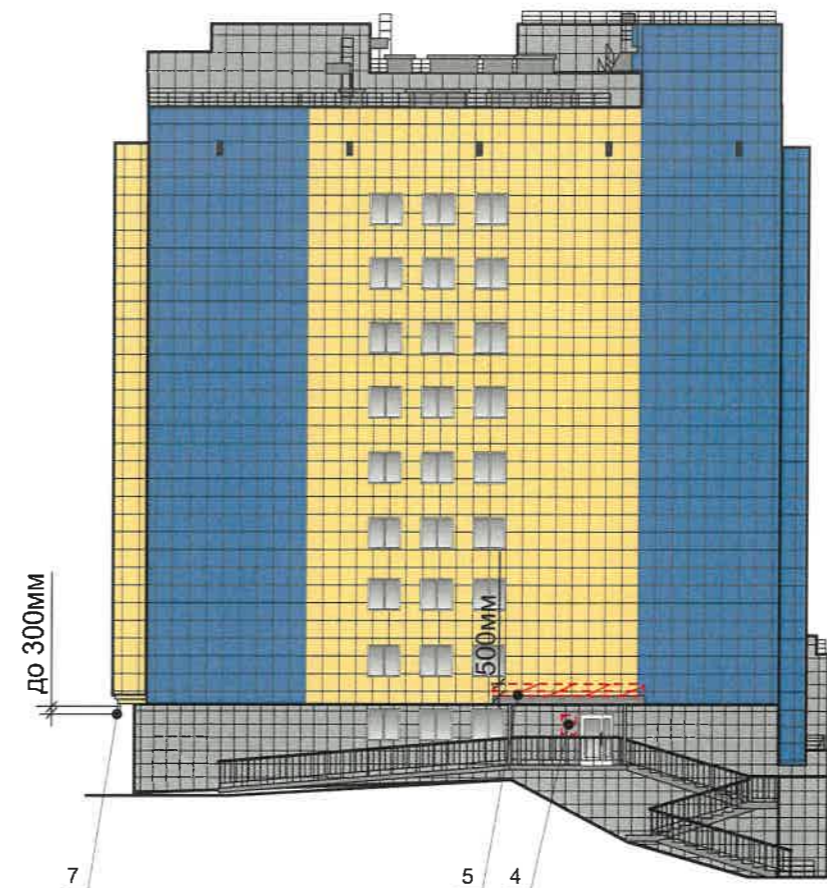
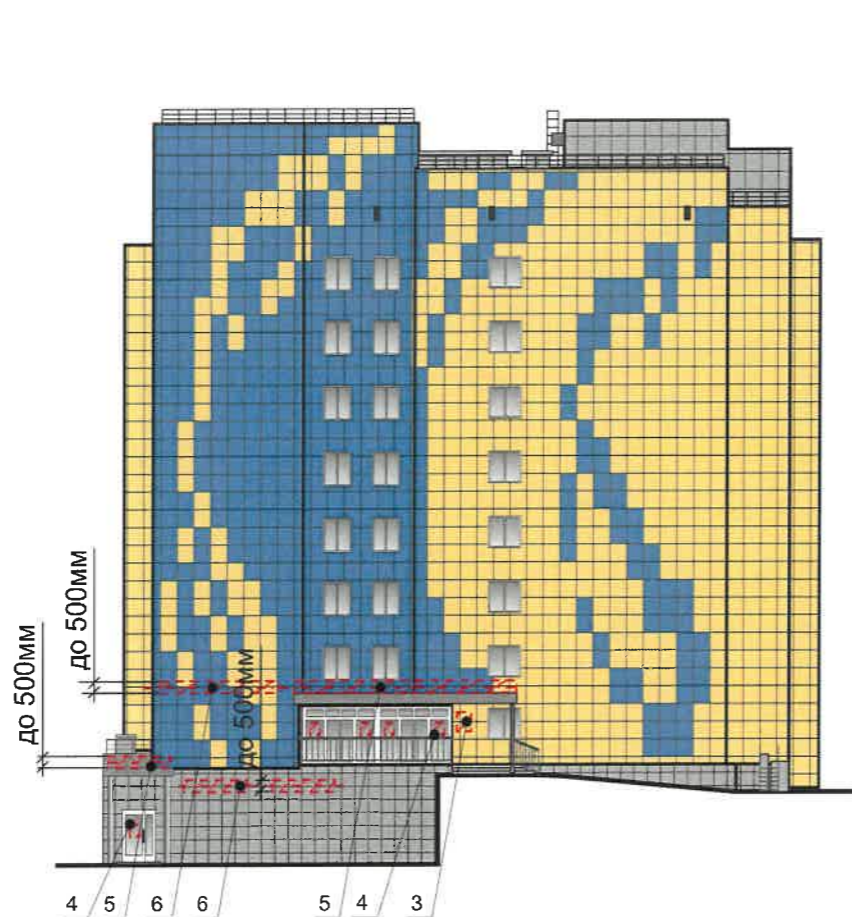
Условные обозначения:

- единая горизонтальная (вертикальная) ось размещения объектов
- место допустимого размещения средств размещения информации, рекламных конструкций
- выноска и номер позиции согласно Ведомости средств размещения информации, рекламных конструкций на листе

Примечание: Смотреть вместе с листом 8

№ 037/22 АР					
Коперный паспорт объекта капитального строительства по ул. Лодыгина, №44а, Свердловского района г. Перми					
Изм.	Кол.уч.	Лист	№док	Подпись	Дата
	Разраб.	Пьянков С.В.			06/22
Административное здание				Стадия	Лист
				П	7
Размещение средств размещения информации, рекламных конструкций. (Главный фасад).				Листов	10
				ПРК «УРА»	



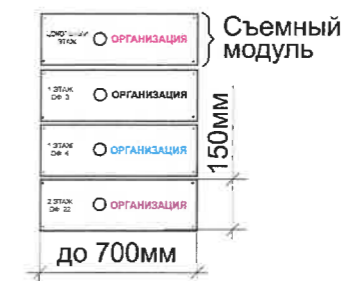


Управление архитектуры и городского дизайна  
ДГА администрации г.Перми  
**СООТВЕТСТВУЕТ АРХИТЕКТУРНОМУ  
ОБЛИКУ ГОРОДА ПЕРМИ**  
«04» 07 2022  
Карачев С.А. Подпись

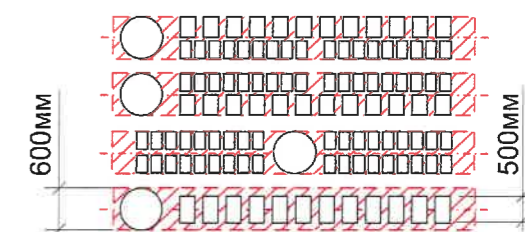
Схема крепления вывески 1



Пример сгруппированных модульных табличек



Схемы компоновки объемных букв и/или логотипов, относительно оси и места размещения средств размещения информации



Условия размещения средств размещения информации, рекламных конструкций.

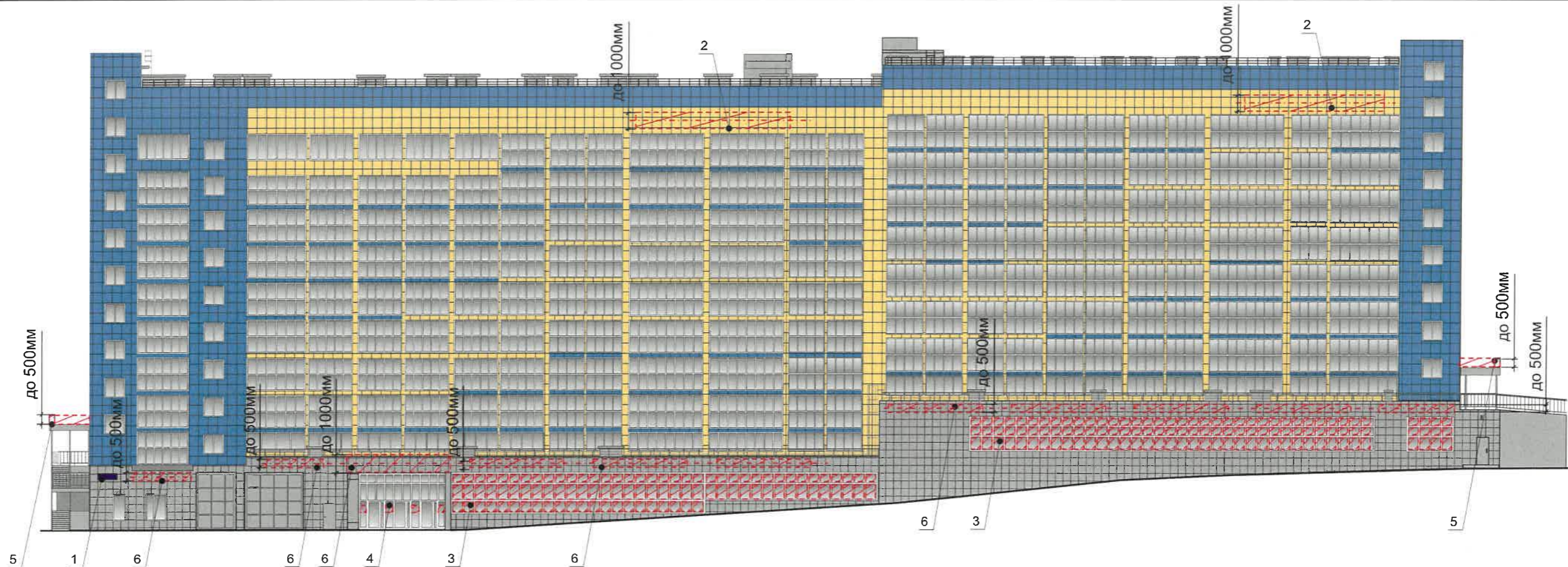
1. Место размещения информации располагаются относительно условной прямой линии – единой горизонтальной оси. Местоположение оси на фасаде определяется как половина расстояния между верхним и нижним архитектурным элементом (окна, наличники, карниз, фриз и др.), выделяющимся (западающим, выступающим) из плоскости стены.
2. Размещение вывесок и рекламных конструкций должно осуществляться в границах места допустимого размещения средств размещения информации, рекламных конструкций, установленных данным колерным паспортом объектом капитального строительства.
3. Размещение вывесок по отношению друг к другу, их конфигурация, наполненность информацией должны соответствовать Стандартным требованиям к вывескам, их размещению и эксплуатации (далее - Стандартные требования), утвержденным Решением Пермской городской Думы от 15.12.2020 №277.
4. В случае, если планируемые к размещению вывески не соответствуют Стандартным требованиям и действующему колерному паспорту, требуется внесение изменений в колерный паспорт путем разработки нового колерного паспорта.
5. Максимальный размер информационных табличек – 0,5 м х 0,7 м (пункт 2.13 Стандартных требований).
6. Узел крепления каждого типа объекта информации разрабатывается отдельным рабочим проектом.
7. В случае размещения рекламной конструкции на фасаде здания, строения, сооружения, такая конструкция должна быть отражена в составе нового колерного паспорта, а ее размещение должно осуществляться в соответствии с действующим порядком установки эксплуатации рекламных конструкций на территории города Перми, утвержденным решением пермской городской Думы, с последующим получением на установку и эксплуатацию рекламной конструкции в установленном порядке.

Условные обозначения:

- единая горизонтальная (вертикальная) ось размещения объектов
- место допустимого размещения средств размещения информации, рекламных конструкций
- выноска и номер позиции согласно Ведомости средств размещения информации, рекламных конструкций на листе

Примечание: Смотреть вместе с листом 7

						<b>№ 037/22 АР</b>			
						Колерный паспорт объекта капитального строительства по ул. Лодыгина, №44а, Свердловского района г. Перми			
Изм.	Кол.уч.	Лист	№док	Подпись	Дата	Административное здание	Стадия	Лист	Листов
Разраб.					06/22		П	8	10
						Размещение средств размещения информации, рекламных конструкций. (Боковой фасад).	ПРК «УРА»		



Управление архитектуры и городского дизайна  
 ДГА администрации г.Перми  
**СООТВЕТСТВУЕТ АРХИТЕКТУРНОМУ  
 ОБЛИКУ ГОРОДА ПЕРМИ**  
 08.07.2022  
 Подпись: [Signature]

**Условные обозначения:**

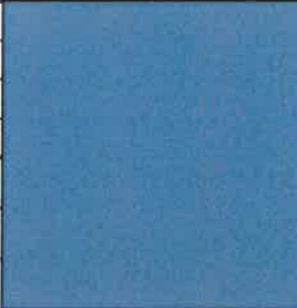
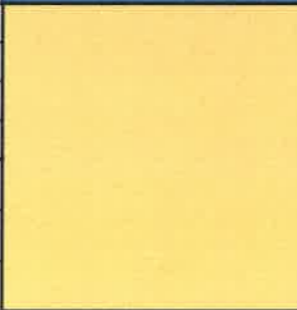
- единая горизонтальная (вертикальная) ось размещения объектов
- место допустимого размещения средств размещения информации, рекламных конструкций
- выноска и номер позиции согласно Ведомости средств размещения информации, рекламных конструкций на листе



Примечание: Смотреть вместе с листом 7, 8

\*Непосредственно на остеклении витрины допустимо не сплошное написание информации, состоящей из графической и (или) текстовой частей, занимающей не более 30% площади одного членения поля остекления (пункт 3.13. Стандартных требований);

\*\*Сплошные вывески в витринах и на остеклении оконных, дверных полотен не должны превышать по высоте половину высоты витрины и остекления оконных, дверных полотен, а по ширине – половину ширины витрины и остекления оконных, дверных полотен и должны отступать от остекления не менее чем на 0,15 м (пункт 3.14. Стандартных требований).\*

						<b>№ 037/22 АР</b>			
						Колерный паспорт объекта капитального строительства по ул. Лодыгина, №44а, Свердловского района г. Перми			
Изм.	Кол.уч.	Лист	Недок.	Подпись	Дата	Административное здание	Стадия	Лист	Листов
	Разраб.				06/22		П	9	10
						Размещение средств размещения информации, рекламных конструкций. (Боковой фасад).	ПРК «УРА»		

позиция ведомости отделки фасадов 1	координаты цвета RAL Classic 5012	C:	97	
		M:	26	
		Y:	0	
		K:	0	
		R:	52	
		G:	129	
позиция ведомости отделки фасадов 2	координаты цвета RAL Classic 1014	C:	10	
		M:	10	
		Y:	30	
		K:	0	
		R:	222	
		G:	208	
		B:	159	

позиция ведомости отделки фасадов 4, 5	координаты цвета RAL Classic 9003	C:	0	
		M:	0	
		Y:	0	
		K:	0	
		R:	244	
		G:	248	
позиция ведомости отделки фасадов 3, 6, 7 9, 10, 12	координаты цвета RAL Classic 7004	C:	0	
		M:	0	
		Y:	0	
		K:	45	
		R:	158	
		G:	160	
		B:	161	

100/

СОГЛАСОВАНО  
 18.06.2022  
 г. Пермь - главный архитектор  
 Д.О. Лапшин

*Лапшин*

Координаты цветов RAL приведены с сайта: <https://colorscheme.ru>  
 Каталоги цветов: RAL CLASSIC, RAL DESIGN

						№ 037/22 AP			
						Коперный паспорт объекта капитального строительства по ул. Лодыгина, №44а, Свердловского района г. Перми			
Изм.	Кол.уч.	Лист	№док	Подпись	Дата	Административное здание	Стадия	Лист	Листов
	Разраб.		Пьянков С.В.	<i>[Signature]</i>	06/22		П	10	10
						Эталоны колеров	ПРК «УРА»		