

**ИП Калинина Ольга Ивановна**

*№059-22-01-26-2304 от 29.06.2022*  
Номер и дата входящего заявления о согласовании колерного паспорта (заполняется ДГА)

Заказчик: Автомойка «MacNeil»

**ПАСПОРТ ВНЕШНЕГО ОБЛИКА ОБЪЕКТА КАПИТАЛЬНОГО СТРОИТЕЛЬСТВА  
(КОЛЕРНЫЙ ПАСПОРТ)**

**АДРЕС ОБЪЕКТА:** г. Пермь, административный район Свердловский  
улица Старцева, здание (строение) № 65









28/06-2022-AM

ПЕРМЬ 2022г.

Ведомость чертежей

ЛИСТ	НАИМЕНОВАНИЕ	ПРИМЕЧАНИЯ
1	Общие данные (начало)	
2	Общие данные (окончание)	
3	Существующие состояние фасадов (фотофиксация)	
4	Главный фасад	
5	Дворовой фасад	
6	Главный фасад	
7	Боковой фасад	
8	Размещение средств размещения информации, рекламных конструкций	
9	Размещение средств размещения информации, рекламных конструкций	
10	Эталоны колеров	

Ведомость отделки фасадов

ПОЗ.	ЭЛЕМЕНТ ФАСАДА	ЭТАЛОН ЦВЕТА	ОБОЗНАЧ.	ВИД ОТДЕЛКИ	ПРИМ.
1	Поле стен (тип 1), декор			Красный облицовочный кирпич	
2	Декоративная вставка (тип 1)			Темный облицовочный кирпич	
3	Декоративная вставка (тип 2)			Желтый облицовочный кирпич	
4	Поле стен (тип 2)		RAL 5014	Керамогранит	
5	Окна		RAL 9003	Металлопластик с защитно-декоративным покрытием	
6	Витражи		RAL 9003	Металлопластик с защитно-декоративным покрытием	
7	Двери		RAL 7024	Металл	
8	Ворота (тип 1)		RAL 9003	Сталь	
9	Козырек		RAL 9003	Алюминиево-композитный материал	
10	Подшив карниза		RAL 7004	Оцинкованная сталь с полимерным покрытием	
11	Ворота (тип 2)		RAL 8004	Металл	
12	Отливы		RAL 9003	Оцинкованная сталь с полимерным покрытием	
13	Вентиляционные решетки		RAL 7004	Металлический профиль заводского изготовления	
14	Перекрышки			Бетон	

Пояснительная записка.

**Объект капитального строительства** – административное здание с коммерческими помещениями;  
**Год постройки и ввода в эксплуатацию:** незавершенное строительство  
 Здание монолитно каркасное;  
 Несущие стены: кирпичные;  
 Кровля: плоская

**Ранее разработанные колерные паспорта:** от 25.05.2022 № 059-22-01-26-1799

**Нахождение в границах зон объектов культурного наследия:** рассматриваемый объект не располагается в зоне объектов культурного наследия.


**Настоящим колерным паспортом:**

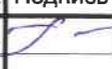
Вносятся изменения в колерный паспорт от 25.05.2022 № 059-22-01-26-1799 (шифр 23/05-2022-AM) согласованный 06.06.2022 в части уточнения видов и мест размещения информации, рекламных конструкций, которые не повлекут к нарушению архитектурного облика здания.

Раздел «Архитектурно-художественная подсветка» настоящим колерным паспортом не разрабатывается. Освещение фасада осуществляется за счет свечения окон и вывесок.

В соответствии с Градостроительным кодексом Российской Федерации, решением Пермской городской Думы от 15.12.2020 № 277 «Об утверждении Правил благоустройства территории города Перми» и постановлением администрации города Перми от 22.02.2017 № 130 «Об утверждении формы и Порядка согласования паспорта внешнего облика объекта капитального строительства (колерного паспорта)» проекты колерных паспортов либо проекты изменений в колерные паспорта не являются разрешительной документацией на строительство, реконструкцию объекта капитального строительства; не являются правовым основанием на устройство (переустройство, демонтаж) пристроек, навесов, козырьков и других архитектурных элементов объекта капитального строительства.

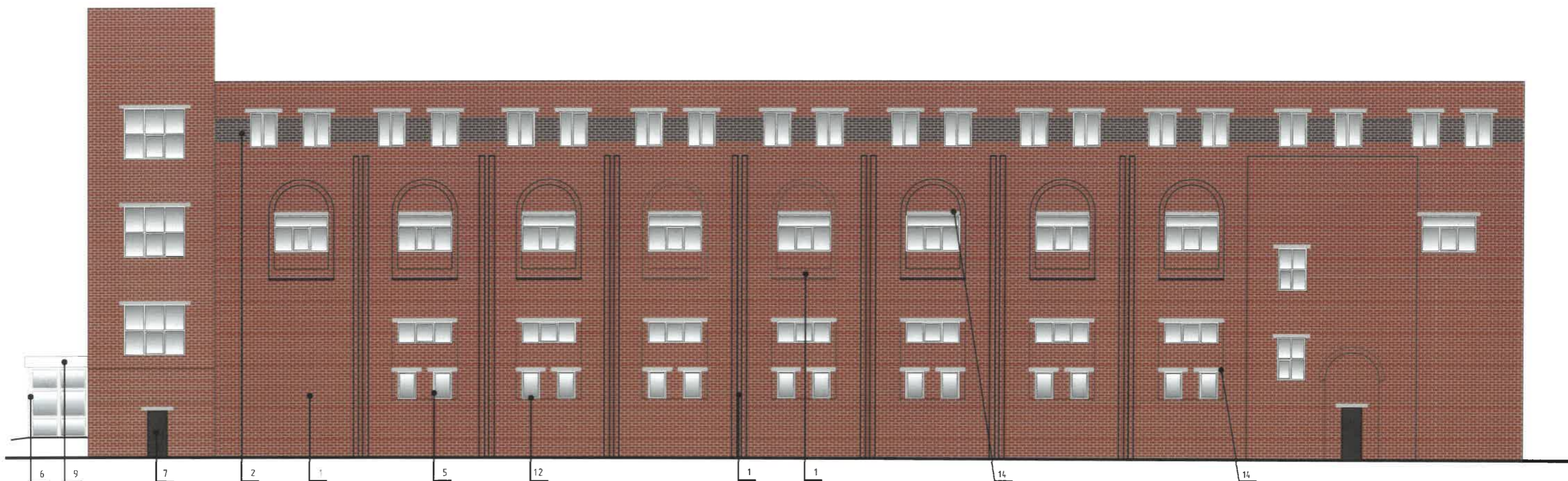
Предметом согласования данного колерного паспорта являются: принятые цветовые решения элементов фасада, применяемые материалы существующего объекта недвижимости, а также определение возможных типов размещения средств размещения информации на нем. Средства размещения информации, рекламные конструкции, не соответствующие типу и местам их возможного размещения, подлежат демонтажу.



Изм.	Кол.уч.	Лист	№ док.	Подпись	Дата	28/06-2022-AM			
						Колерный паспорт объекта капитального строительства по ул. Старцева, № 65, Свердловского района г. Перми.			
Разраб.		Губанова Е. П.			28-06-22	Административное здание с коммерческими помещениями	Стадия	Лист	Листов
						П	1	10	
						Общие данные (начало).	ИП Калинина О. И.		







**ПРИМЕЧАНИЕ:**

1. В случае, если наружные лестницы при дополнительно устроенных входах в общественные помещения здания выходят за границы предоставленного земельного участка и красные линии квартала, то устройство дополнительных или переустройство существующих входных групп требует получения разрешения в установленном порядке;  
 2. В случае устройства или переустройства (перепланировки, ремонта, реконструкции) помещений общественного назначения, их входных групп в обязательном порядке должны быть предусмотрены мероприятия по обеспечению доступности данных помещений для маломобильных групп населения, включая инвалидов, использующих кресла-коляски и собак-проводников (далее-МГН) в соответствии с требованиями СП 59.13330.2016 Свод правил. Доступность зданий и сооружений для маломобильных групп населения. Данный свод правил касается функционально-планировочных элементов зданий и сооружений, их участков или отдельных помещений, доступных для МГН (входные узлы, коммуникации, пути эвакуации, помещения и зоны обслуживания, а также их информационное и инженерное обустройство). В частности, лестницы при входах в общественные помещения должны дублироваться пандусами с уклоном не более 1:20 (5%) или иными средствами подъема (подъемные платформы, лифты и т.д.). Согласно вышеуказанному Своду правил наружные лестницы и пандусы должны иметь поручни с учетом технических требований к опорным стационарным устройствам по ГОСТ Р 51261; размеры входной площадки при открывании дверей наружу должны быть не менее 1,5 x 1,85. (п. 11.7.4.4 Правил благоустройства территории городе Перми, утвержденных Решением Пермской городской Думы от 15. 12. 2020 №277)

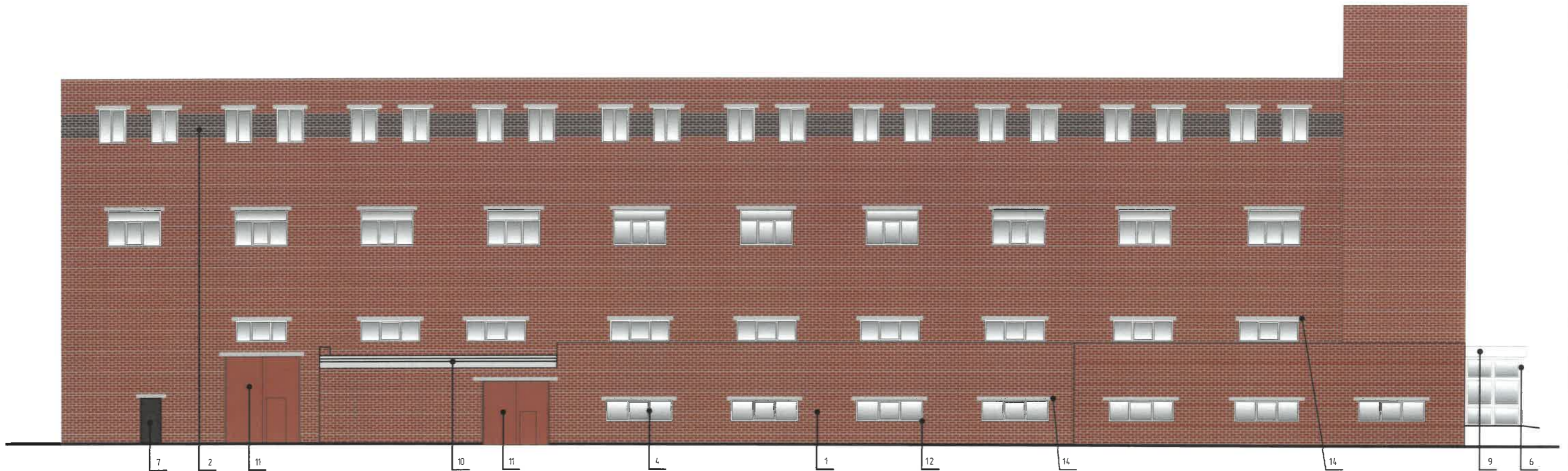
3. Элементы архитектурного декора, лепнина могут быть отображены схематично и не в полном объеме ввиду маленького масштаба чертежей фасадов. Перед производством работ по ремонту и реставрации элементов фасадов, декора требуется разработка проектно-сметной и рабочей документации с подробными чертежами изделий (декора/лепнины) с точным воспроизведением в размерах исторического рисунка декоративного элемента в масштабах: 1:5; 1:10; 1:20 (масштаб изображения выбирают в зависимости от размеров здания и насыщенности изображений на чертеже).

Условные обозначения

1/ - выноска и № позиции согласно ведомости отделки фасадов на листе 1

СОГЛАСОВАНО  
 1<sup>й</sup> заместитель начальника ДГА  
 г. Перми - главный архитектор  
 Д.Ю. Калашникова  
 20.06.22

						28/06-2022-AM			
						Колерный паспорт объекта капитального строительства по ул. Старцева, № 65, Свердловского района г.Перми.			
Изм.	Кол.уч	Лист	№док	Подпись	Дата	Административное здание с коммерческими помещениями	Стадия	Лист	Листов
	Разраб.		Губанова Е. П.		28-06-22		П	4	10
						Главный фасад	ИП Калинина О. И.		



**ПРИМЕЧАНИЕ:**

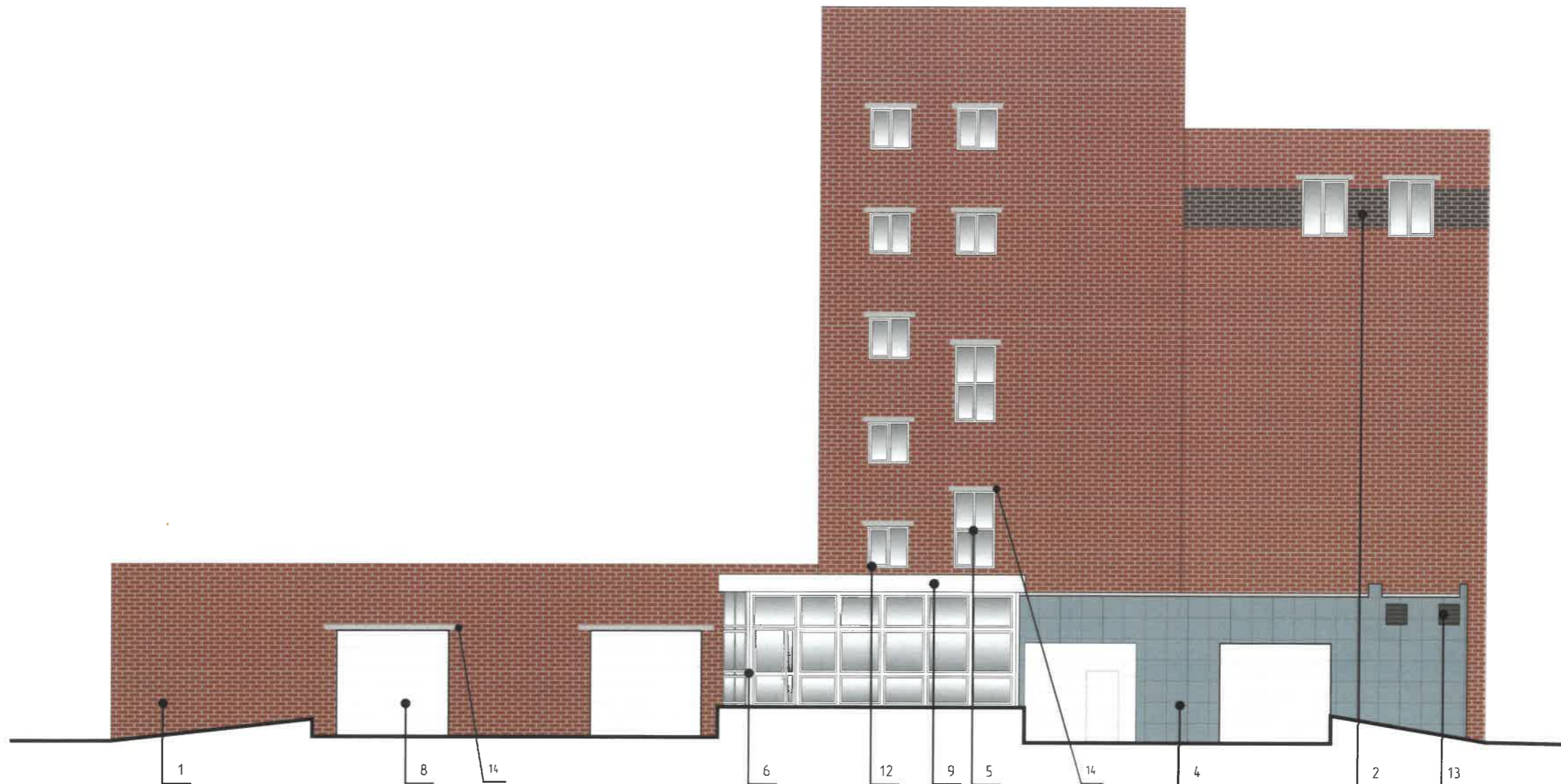
- Дополнительное оборудование - размещаемые на фасадах здания, строения, сооружения системы технического обеспечения эксплуатации зданий, строений, сооружений (наружные блоки систем кондиционирования и вентиляции, маскирующие ограждения (экраны, решетки), вентиляционные трубопроводы, антенны, видекамеры наружного наблюдения, электрощиты, кабельные линии, иное подобное оборудование), защитные устройства (решетки, рольставни), почтовые ящики, часы, банкоматы, элементы архитектурно-художественной подсветки, флагштоки и иное оборудование.
- Размещение дополнительного оборудования, дополнительных элементов и устройств на фасадах объектов капитального строительства рекомендуется при соблюдении следующих условий:
  - соответствие размещения дополнительного оборудования архитектурному решению фасадов, предусмотренному проектной документацией, в соответствии с которой осуществлено строительство (реконструкция) Объекта, с привязкой к единой (вертикальной, горизонтальной) системе осей фасадов;
  - единая горизонтальная ось - условная прямая линия. Определяется как половина расстояния между верхним и нижним архитектурным элементом (окна, наличники, карниз, фриз и другие), выделяющимся (западающим, выступающим) из плоскости стены;
  - единая вертикальная ось - условная прямая линия. Определяется как половина расстояния между границами одного архитектурного элемента (окна, двери, колонны) либо между двумя архитектурными элементами (окна, двери, колонны);
  - комплексное решение размещения оборудования - единое архитектурное и цветовое решение (в том числе размер, форма, материал);
  - размещение дополнительного оборудования на архитектурных деталях, элементах декора, поверхностях с ценной архитектурной отделкой, а также крепление, ведущее к повреждению архитектурных поверхностей, не допускаются.
- Внешние блоки кондиционирования закрываются декоративными экранами в цвет фасада либо за счет пространства помещений.

Условные обозначения

1/ - выноска и № позиции согласно ведомости отделки фасадов на листе 1

СОГЛАСОВАНО  
 1<sup>й</sup> заместитель Начальника ДГА  
 г. Пермь - главный архитектор  
 Д.Ю. Варламов  
 27 2022

						28/06-2022-AM			
						Колерный паспорт объекта капитального строительства по ул.Старцева, № 65, Свердловского района г.Перми.			
Изм.	Кол.уч.	Лист	№док	Подпись	Дата	Административное здание с коммерческими помещениями	Стадия	Лист	Листов
	Разраб.		Губанова Е. П.		28-06-22		П	5	10
						Дворовой фасад	ИП Калинина О. И.		



СОГЛАСОВАНО  
 № заместителя начальника ДГА  
 г.Перми - главный архитектор  
 Д.Ю. Савицкий  
 07.07.2022

Условные обозначения



- выноска и № позиции согласно ведомости отделки фасадов на листе 1

						28/06-2022-AM			
						Колерный паспорт объекта капитального строительства по ул. Старцева, № 65, Свердловского района г.Перми.			
Изм.	Кол.уч	Лист	№док	Подпись	Дата	Административное здание с коммерческими помещениями	Стадия	Лист	Листов
Разраб.				Губанова Е. П.	28-06-22		П	6	10
						Главный фасад	ИП Калинина О. И.		



СОГЛАСОВАНО  
 1й заместитель начальника ДГЛ  
 Перми - главный архитектор  
 Д. В. Калинин  
 07/07/2022

Условные обозначения

1 - выноска и № позиции согласно ведомости отделки фасадов на листе 1

						28/06-2022-AM			
						Колерный паспорт объекта капитального строительства по ул. Старцева, № 65, Свердловского района г. Перми.			
Изм.	Кол. уч.	Лист	№ док.	Подпись	Дата	Административное здание с коммерческими помещениями	Стадия	Лист	Листов
Разраб.				Губанова Е. П.	28-06-22		П	7	10
						Боковой фасад	ИП Калинина О. И.		





Ведомость средств размещения информации, рекламных конструкций

№	тип объекта, материал, способы крепления	цвет (с указанием RAL)	наличие подсветки
1.	Вывеска - объемные буквы и/или логотипы без подложки на металлических направляющих в цвет фасада на стене здания. Металл, пластик, пленки	Фирменные цвета	Внешняя или внутренняя, светодиодами
2.	Информационная табличка (режимник). Одиночная (500x700мм) или модульная. Оргстекло, пластик, металл, аппликация	Фирменные цвета	Без подсветки
3.	Указатель с наименованием улицы и номером дома (здания). Пластик, металл. (пункт 11.4.2 решения Пермской городской Думы от 15.12.2020 № 277)	Синий: R-(0), G-(20), B-(120), белый	Возможна подсветка
4.	Короб для въезда/выезда	Фирменные цвета	Внешняя или внутренняя, светодиодами
5.	Вывеска - объемные буквы и /или логотипы без подложки на металлических направляющих на козырьке. Металл, пластик, пленки	Фирменные цвета	Внешняя или внутренняя, светодиодами

Условные обозначения

----- - единая горизонтальная ось размещения объектов

 - место допустимого размещения средств размещения информации, рекламных конструкций.

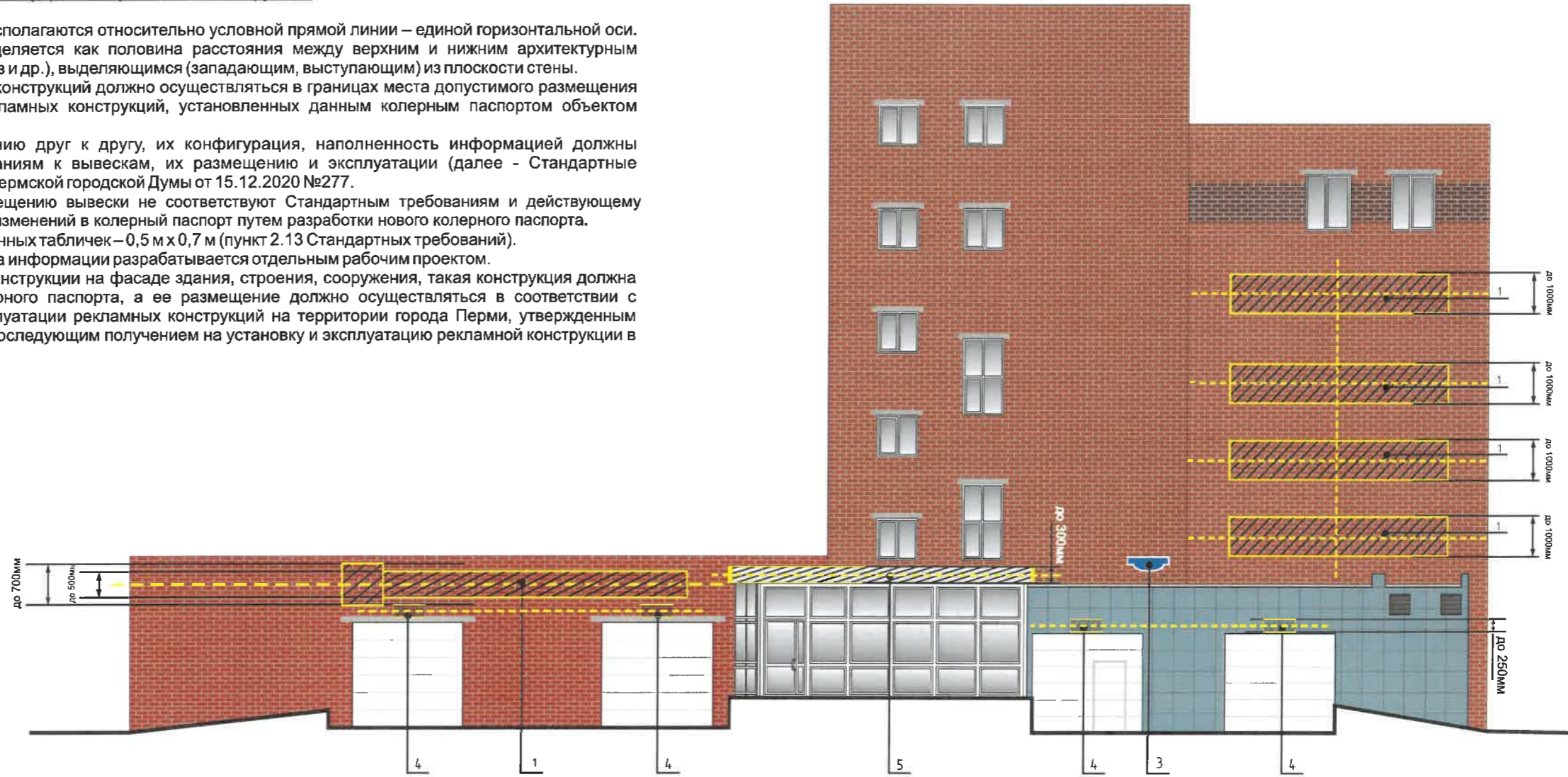
 - позиция согласно ведомости средств размещения информации, рекламных конструкций

Управление архитектуры и городского дизайна  
ДГА администрации г.Перми  
СООТВЕТСТВУЕТ АРХИТЕКТУРНОМУ  
ОБЛИКУ ГОРОДА ПЕРМИ  
« 07.07.2022 »  
Подпись: *Чарасев*

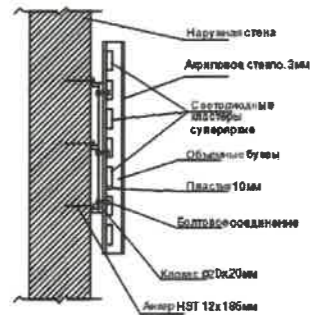
						28/06-2022-AM			
						Колерный паспорт объекта капитального строительства по ул. Старцева, № 65, Свердловского района г.Перми.			
Изм.	Кол.уч	Лист	№ док	Подпись	Дата	Административное здание с коммерческими помещениями	Стадия	Лист	Листов
	Разраб.		Губанова Е. П.	<i>J</i>	28-06-22		П	8	10
						Размещение средств размещения информации, рекламных конструкций	ИП Калинина О. И.		

Условия размещения средств размещения информации, рекламных конструкций.

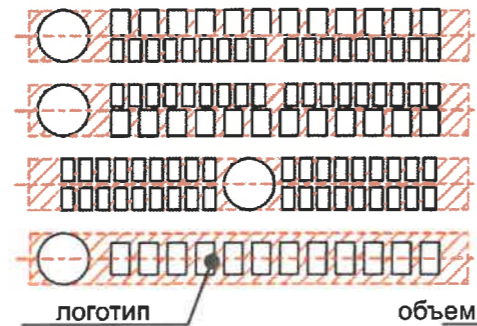
1. Место размещения информации располагается относительно условной прямой линии – единой горизонтальной оси.
2. Местоположение оси на фасаде определяется как половина расстояния между верхним и нижним архитектурным элементом (окна, наличники, карниз, фриз и др.), выделяющимся (западающим, выступающим) из плоскости стены.
3. Размещение вывесок по отношению друг к другу, их конфигурация, наполненность информацией должны соответствовать Стандартным требованиям к вывескам, их размещению и эксплуатации (далее - Стандартные требования), утвержденным Решением Пермской городской Думы от 15.12.2020 №277.
4. В случае, если планируемые к размещению вывески не соответствуют Стандартным требованиям и действующему колерному паспорту, требуется внесение изменений в колерный паспорт путем разработки нового колерного паспорта.
5. Максимальный размер информационных табличек – 0,5 м x 0,7 м (пункт 2.13 Стандартных требований).
6. Узел крепления каждого типа объекта информации разрабатывается отдельным рабочим проектом.
7. В случае размещения рекламной конструкции на фасаде здания, строения, сооружения, такая конструкция должна быть отражена в составе нового колерного паспорта, а ее размещение должно осуществляться в соответствии с действующим порядком установки эксплуатации рекламных конструкций на территории города Перми, утвержденным решением пермской городской Думы, с последующим получением на установку и эксплуатацию рекламной конструкции в установленном порядке.



**Узел крепления средств размещения информации**



**Схемы компоновки объемных букв и/или логотипов относительно оси и места размещения средств размещения информации**



**Пример сгруппированных модульных табличек**

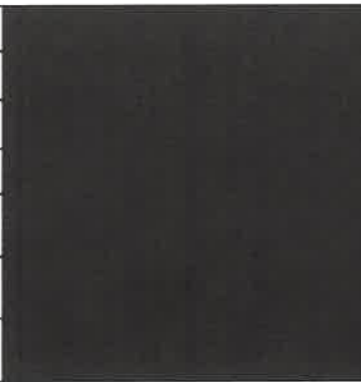
1 этаж	О	САЛОН ОПТИКИ
2 этаж	О	ОРГАНИЗАЦИЯ
3 этаж	к	ЗООМАГАЗИН
4 этаж	О	ОРГАНИЗАЦИЯ
5 этаж	О	ОРГАНИЗАЦИЯ
6 этаж	О	ЗООМАГАЗИН

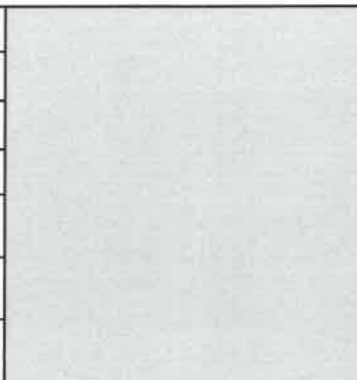
Управление архитектуры и городского дизайна  
ДГА администрации г.Перми  
**СООТВЕТСТВУЕТ АРХИТЕКТУРНОМУ  
ОБЛИКУ ГОРОДА ПЕРМИ**  
«07» 07 2022  
Чарасова Подпись

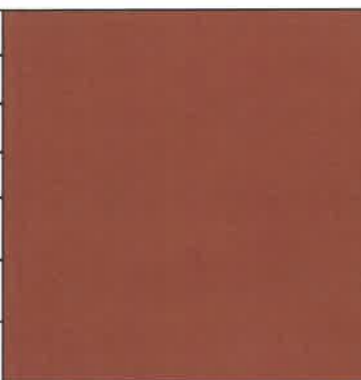
**Условные обозначения**

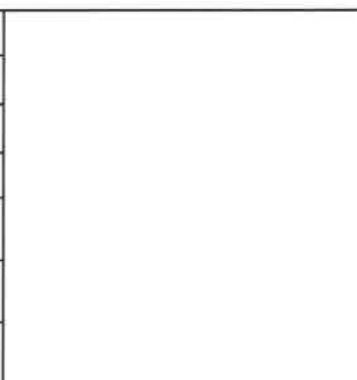
- единая горизонтальная ось размещения объектов
- место допустимого размещения средств размещения информации, рекламных конструкций.
- позиция согласно ведомости средств размещения информации, рекламных конструкций


						28/06-2022-AM			
						Колерный паспорт объекта капитального строительства по ул. Старцева, № 65, Свердловского района г.Перми.			
Изм.	Кол.уч	Лист	Недок	Подпись	Дата	Административное здание с коммерческими помещениями	Стадия	Лист	Листов
	Разраб.	Губанова Е. П.		<i>[Signature]</i>	28-06-22		П	9	10
						Размещение средств размещения информации, рекламных конструкций	ИП Калинина О. И.		

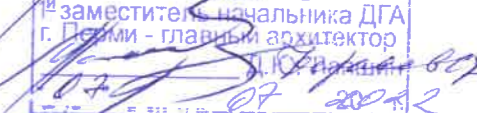
Позиция согласно ведомости отделки фасадов	Координаты цвета в RAL 7024	C:	80	
		M:	60	
		Y:	50	
		K:	40	
		R:	71	
		G:	74	
		B:	80	
7				

Позиция согласно ведомости отделки фасадов	Координаты цвета в RAL 7004	C:	0	
		M:	0	
		Y:	0	
		K:	45	
		R:	158	
		G:	160	
		B:	161	
10,13				

Позиция согласно ведомости отделки фасадов	Координаты цвета в RAL 8004	C:	40	
		M:	80	
		Y:	80	
		K:	10	
		R:	143	
		G:	78	
		B:	53	
11				

Позиция согласно ведомости отделки фасадов	Координаты цвета в RAL 9003	C:	0	
		M:	0	
		Y:	0	
		K:	0	
		R:	244	
		G:	248	
		B:	244	
5, 6, 8, 9, 12				

Позиция согласно ведомости отделки фасадов	Координаты цвета в RAL 5014	C:	50	
		M:	20	
		Y:	0	
		K:	40	
		R:	108	
		G:	124	
		B:	152	
4				

СОГЛАСОВАНО  
 № заместителя начальника ДГА  
 г. Перми - главный архитектор  
  
 28.06.2022

Координаты цветов RAL приведены с сайта: <https://colorscheme.ru>  
 Каталоги цветов: RAL CLASSIC, RAL DESIGN

						28/06-2022-AM			
						Колерный паспорт объекта капитального строительства по ул. Старцева, № 65, Свердловского района г. Перми.			
Изм.	Кол.уч	Лист	№ док	Подпись	Дата	Административное здание с коммерческими помещениями	Стадия	Лист	Листов
	Разраб.			Губанова Е. П.	28-06-22		П	10	10
						Эталоны колеров	ИП Калинина О. И.		