

Рекламная компания «Приоритет»

№ 059-22-01-26-2443 от 08.07.2022
Номер и дата входящего заявления о согласовании колерного паспорта (заполняется ДГА)

Застройщик: ООО «СЗ «Орсо групп»

**ПАСПОРТ ВНЕШНЕГО ОБЛИКА ОБЪЕКТА КАПИТАЛЬНОГО СТРОИТЕЛЬСТВА
(КОЛЕРНЫЙ ПАСПОРТ)**

АДРЕС ОБЪЕКТА: г. Пермь, административный район Ленинский
улица Екатерининская, здание (строение) № 27

шифр: 59-00/1-972-АРЗ.1

ПЕРМЬ, 2022 г.

Ведомость чертежей

ЛИСТ	НАИМЕНОВАНИЕ	ПРИМЕЧАНИЯ
1	Общие данные (начало)	
2	Общие данные (продолжение)	
3	Существующее состояние фасадов	
4	Визуализация	
5	Главный фасад в осях 1-16	
6	Дворовой фасад в осях 16-1	
7	Дворовой фасад в осях А-И	
8	Боковой фасад в осях И-А	
9	Боковой фасад в осях Ам-И	
10	Дворовой фасад в осях И-Ам	
11	Размещение средств размещения информации, рекламных конструкций на главном фасаде в осях 1-16	
12	Размещение средств размещения информации, рекламных конструкций на боковом фасаде в осях И-А	
13	Размещение средств размещения информации, рекламных конструкций на боковом фасаде в осях Ам-И	
14	Эталоны колеров	

Пояснительная записка

Объект капитального строительства - 6-этажный многоквартирный дом со встроенными помещениями общественного назначения и подземной автостоянкой по адресу: г.Пермь, Ленинский район, ул.Екатериненская,27.

Застройщик ООО «СЗ «Орсо групп»

Год постройки и ввода в эксплуатацию: - 2022

Ранее разработанные колерные паспорта: не имеется.

Нахождение в границах зон объектов культурного наследия: согласно Приказу Государственной инспекции по охране объектов культурного наследия Пермского края от 23.01.2019 № СЭД-55-01-05-16, так как данный объект расположен в зоне культурного наследия достопримечательного места "Губернский центр".

Настоящим колерным паспортом:

Определяются типы и виды отделки, и их цветовые решения;

Устанавливаются виды и места размещения средств размещения информации, рекламных конструкций.

Цветовое решение и применяемые материалы обеспечивают комплексное решение всех элементов фасадов, единство архитектурного облика здания. Средства размещения информации, рекламные конструкции не нарушат архитектурный облик здания.

Раздел «Архитектурно-художественная подсветка» настоящим колерным паспортом не разрабатывается;

В соответствии с Градостроительным кодексом Российской Федерации, решением Пермской городской Думы от 15.12.2020 № 277 «Об утверждении Правил благоустройства территории города Перми» и постановлением администрации города Перми от 22.02.2017 № 130 «Об утверждении формы и Порядка согласования паспорта внешнего облика объекта капитального строительства (колерного паспорта)» проекты колерных паспортов либо проекты изменений в колерные паспорта не являются разрешительной документацией на строительство, реконструкцию объекта капитального строительства; не являются правовым основанием на устройство (переустройство, демонтаж) пристроек, навесов, козырьков и других архитектурных элементов объекта капитального строительства.

Предметом согласования данного колерного паспорта являются: принятые цветовые решения элементов фасада, применяемые материалы существующего объекта недвижимости, а также определение возможных типов размещения средств размещения информации на нем. Средства размещения информации, рекламные конструкции, не соответствующие типу и местам их возможного размещения, подлежат демонтажу.

Ведомость отделки фасадов

ПОЗ.	ЭЛЕМЕНТ ФАСАДА	ЭТАЛОН ЦВЕТА	ОБОЗНАЧ.	ВИД ОТДЕЛКИ	ПРИМЕЧАНИЕ
1	Цоколь		RAL 1035	Бетонная крупноформатная плита	Изделие для НФС «Тиволи» (Tivoli) спеццвет
2	Основное поле стен, тип 1 (1 эт.)			Бетонная крупноформатная плита	Изделие для НФС «Тиволи» (Tivoli) спеццвет
3	Основное поле стен, тип 2 (2-6 эт.)			Бетонная плитка «под кирпич»	Изделие для НФС «Норвич Брик» (Norwich Brick), спеццвет
4	Основное поле стен, тип 3 (6 эт.)		RAL 1024	Панель-брус	
5	Межэтажные пояса, (2-6 эт.)			Бетонная треугольная плитка	Изделие для НФС «Норвич Брик» (Norwich Brick), спеццвет
6	Фасады лестничных клеток, тамбур, вертикальные/горизонтальные элементы			Алюминиевые композитные панели	Sibalux РФ, SL-146 Chernogoria New
7	Вставки над/под витражами		RAL 1035	Алюминиевые композитные панели	
8	Витражи, окна (тип1)		RAL 1035	Алюминиевые системы	
9	Окна (тип2)		RAL 1035	ПВХ	
10	Двери, тип 1		RAL 1035	Алюминиевые системы	
11	Двери, тип 2		RAL 1035	Металл с покраской	
12	Металлические элементы, конструкции лестниц, отливы		RAL 1035 RAL 1024	Металл с покраской	
13	Подоконная декоративная панель		RAL 1024	Декоративные панели	Изделие кассетное
14	Элементы выступающих вентшахт, шахты каминов и др.		RAL 9004	Гидроизоляция	
15	Водосточные трубы		RAL 1035	Металл с покраской	
16	Ограждения кровли, балконов, террас		RAL 1001		
17	Козырьки		RAL 1035	Металл с покраской	

20/01
СОГЛАСОВАНО
1^й заместитель начальника ДГА
г.Перми - главный архитектор
Ю. Лапшин
11 07 2022
Корсаев С.А.

Взам. инв. №
Подпись и дата
Инв. № подл.

шифр: 59-00/1-972-АР3.1					
Колерный паспорт объекта капитального строительства по адресу: ул. Екатерининская, 27, Ленинский район, г. Пермь					
Изм.	Кол.уч	Лист	№ док.	Подпись	Дата
Разработал	Попова				05.22
Многоквартирный дом со встроенными помещениями общественного назначения и подземной автостоянкой				Стадия	Лист
				П	1
				Листов	14
Общие данные (начало)					

**Инструкция о порядке производства работ,
связанных с окраской фасадов и всех наружных частей зданий,
сооружений, строений, расположенных на территории города Перми**



Ситуационный план



- Окраска (отделка) фасадов и всех наружных частей зданий, сооружений, строений, расположенных на территории города Перми, может производиться лишь на основании паспорта внешнего облика объекта капитального строительства (колерного паспорта), согласованного с департаментом градостроительства и архитектуры администрации г. Перми (далее – ДГА).
- До начала процесса окраски (отделки) здания или какого-либо сооружения должны быть произведены работы по капитальному ремонту всех без исключения его наружных частей, подлежащих окраске.
- До начала ремонта зданий, имеющих газосветовую рекламу, сообщить рекламораспространителю о предстоящих работах на фасаде здания с целью сохранения вывесок либо их демонтажа.
- Полуразрушенные и разрушенные архитектурные художественно-скульптурные элементы фасада: карнизы, фризy, колонны, пилястры, сандрики, кронштейны, обрамления проемов, различные лепные украшения, барельефы, мозаика, художественная роспись и т.п. подлежат обязательному восстановлению в своем первоначальном виде. Категорически запрещается производить окраску здания без предварительного восстановления указанных элементов декора фасада.
- Металлические поверхности отдельных элементов фасада: чугунные решетки, ограждения балконов и лестниц, элементы входных групп, двери, кронштейны и прочие архитектурно-художественные элементы фасада перед окраской очищаются от грязи, ржавчины, старой краски и покрываются вновь атмосферостойкой краской для металлических поверхностей.
- В соответствии с выданными образцами цвета (колерами) на окраску (отделку) здания организация, производящая ремонт здания, составляет пробные образцы цвета, которые наносятся на подготовленную для покраски поверхность стены в уровне 1-го этажа здания (не выше 1,5 метров от земли).
- Проверку и согласование пробного образца цвета (выкрас колера) производит уполномоченный представитель ДГА. Без указанных проверки и согласования производить окраску (отделку) фасадов здания категорически запрещается.
- Домоуправления, организации и учреждения, производящие окраску (отделку) и связанный с нею ремонт фасадов здания, несут ответственность за выполнение настоящей инструкции и могут быть привлечены к административной ответственности за ее нарушение в соответствии со статьей 6.8.2 «Нарушение требований к внешнему виду фасадов зданий, строений, сооружений» Закона Пермского края от 06.04.2015 № 460-ПК «Об административных правонарушениях в Пермском крае».
- По всем вопросам, связанным с производством работ, необходимо обращаться в ДГА по адресу: г. Пермь, ул. Сибирская, 15, каб. 315, тел. 212-76-98.

Ведомость ссылочных и прилагаемых документов

ОБОЗНАЧЕНИЕ	НАИМЕНОВАНИЕ	ПРИМЕЧАНИЕ
	<u>Ссылочные документы</u>	
Постановление администрации г. Перми от 22.02.2017 № 130	«Об утверждении Порядка и критерии согласования колерного паспорта, требования к содержанию колерного паспорта»	
Решение Пермской городской Думы VI созыва от 15.12.2020 № 277	«Об утверждении правил благоустройства территории города Перми»	
от 27.08.2019 № СЭД-55-001-06-272	«О включении выявленного объекта культурного наследия - достопримечательного места «Губернский центр» в Единый государственный реестр объектов культурного наследия (памятников истории и культуры) народов Российской Федерации»	

- 27 - многоквартирный дом со встроенными помещениями общественного назначения и подземной автостоянкой по адресу: ул. Екатерининская, 27, Ленинский район, г. Пермь
- - фасады с местами размещения средств размещения информации, рекламных конструкций
- - красная линия
- - земельный участок с кадастровым номером 59:01:4410117:268

Взам. инв. №
Подпись и дата
Инв. № подл.

						шифр: 59-00/1-972-AP3.1			
						Колерный паспорт объекта капитального строительства по адресу: ул. Екатерининская, 27, Ленинский район, г. Пермь			
Изм.	Кол.уч	Лист	№ док.	Подпись	Дата	Многоквартирный дом со встроенными помещениями общественного назначения и подземной автостоянкой	Стадия	Лист	Листов
Разработал	Попова				05.22		П	2	
						Общие данные (продолжение)			



Инва.№ подл.	Подпись и дата	Ваим. инв.№
--------------	----------------	-------------


						шифр: 59-00/1-972-АР3.1			
						Коперный паспорт объекта капитального строительства по адресу: ул. Екатерининская, 27, Ленинский район, г. Пермь			
Изм.	Кол.уч	Лист	№док.	Подпись	Дата	Многоквартирный дом со встроенными помещениями общественного назначения и подземной автостоянкой	Стадия	Лист	Листов
Разработал	Полова			<i>[Signature]</i>	05.22		П	3	
						Существующее состояние фасадов			



И-нв.№ подп.

Подпись и дата

Взам.инв.№

						шифр: 59-00/1-972-AP3.1			
						Колерный паспорт объекта капитального строительства по адресу: ул. Екатерининская, 27, Ленинский район, г. Пермь			
Изм.	Кол.уч	Лист	№ док.	Подпись	Дата	Многоквартирный дом со встроенными помещениями общественного назначения и подземной автостоянкой	Стадия	Лист	Листов
Разработал		Полова		<i>[Signature]</i>	05.22		П	4	
						Визуализация			



Условия переустройства входных групп

1. В случае, если наружные лестницы при дополнительно устроенных входах в общественные помещения здания выходят за границы предоставленного земельного участка и красные линии квартала, то устройство дополнительных или переустройство существующих входных групп требует получения разрешения в установленном порядке;

2. В случае устройства или переустройства (перепланировки, ремонта, реконструкции) помещений общественного назначения, их входных групп в обязательном порядке должны быть предусмотрены мероприятия по обеспечению доступности данных помещений для маломобильных групп населения, включая инвалидов, использующих кресла-коляски и собак-проводников (далее-МГН) в соответствии с требованиями СП 59.13330.2016 Свод правил. Доступность зданий и сооружений для маломобильных групп населения. Данный свод правил касается функционально-планировочных элементов зданий и сооружений, их участков или отдельных помещений, доступных для МГН (входные узлы, коммуникации, пути эвакуации, помещения и зоны обслуживания, а также их информационное и инженерное (обустройство).

В частности, лестницы при входах в общественные помещения должны дублироваться пандусами с уклоном не более 1:20 (5%) или иными средствами подъема (подъемные платформы, лифты и т.д.). Согласно вышеуказанному Своду правил наружные лестницы и пандусы должны иметь поручни с учетом технических требований к опорным стационарным устройствам по ГОСТ Р 51261.

Предельно допустимый размер выступа элементов зданий и сооружений из плоскости наружной стены фасада здания (крыльца, навесы, эркеры, балконы): не более 1,2 м.

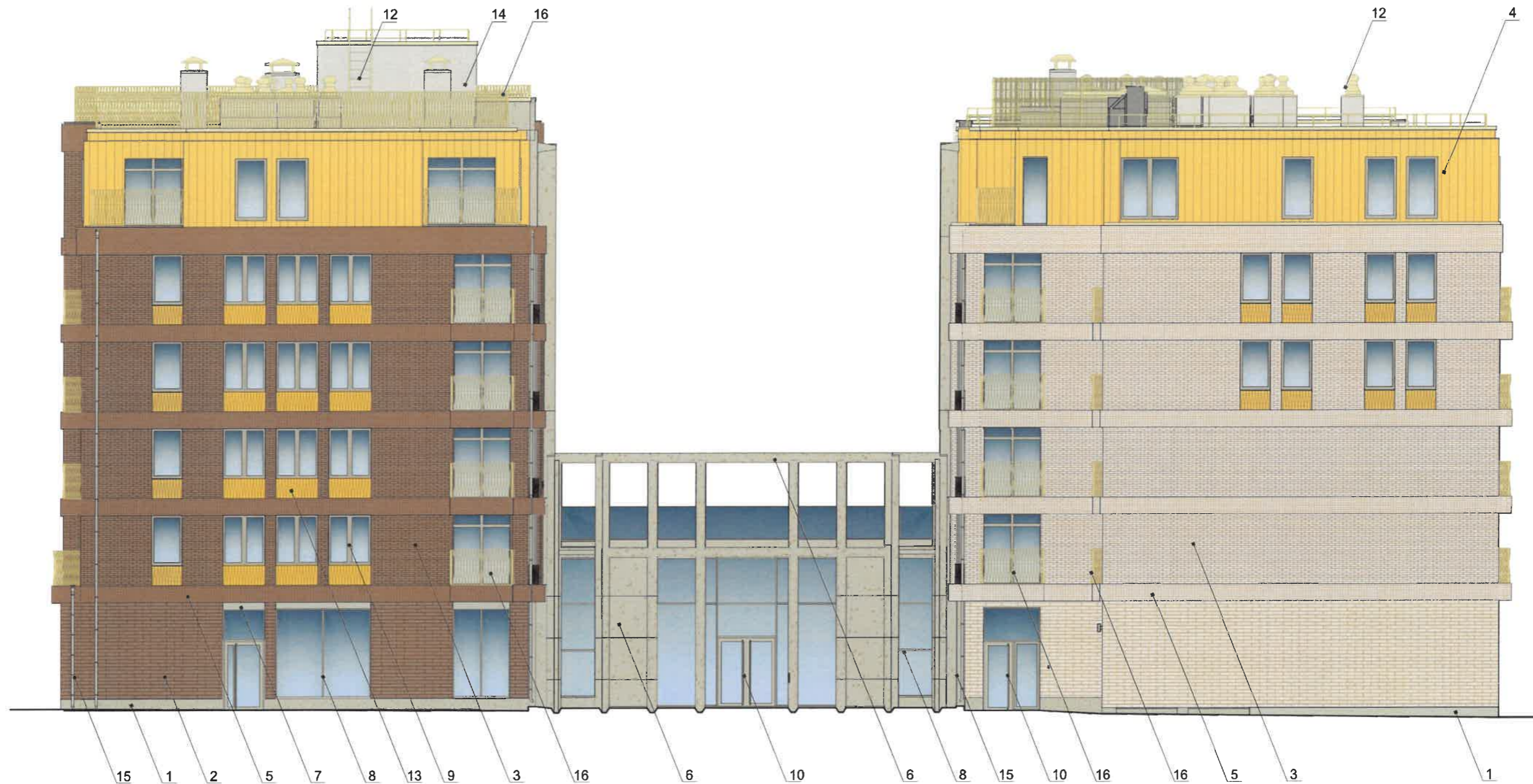
УСЛОВНЫЕ ОБОЗНАЧЕНИЯ:

1 - выноска и номер позиции согласно Ведомости отделки фасадов на листе 1

У.О. / СОГЛАСОВАНО
14 заместитель архитектора ДГА
С.Ю. Миши - главный архитектор
Д.Ю. Лапшин
"14" / 07 / 2022 / Сарасов С.А.

Взаим. инв. №
Подпись и дата
Инв. № подг.

						шифр: 59-00/1-972-AP3.1			
						Коперный паспорт объекта капитального строительства по адресу: ул. Екатерининская, 27, Ленинский район, г. Пермь			
Изм.	Кол.уч	Лист	Недок.	Подпись	Дата	Многоквартирный дом со встроенными помещениями общественного назначения и подземной автостоянкой	Стадия	Лист	Листов
Разработал	Попова			<i>[Signature]</i>	05.22		П	5	
						Главный фасад в осях 1-16			



110 / 01. 2022

СОГЛАСОВАНО
 14 за подписью начальника ДГА
 г. Пермь - главный архитектор
 Д.Ю. Лапшин / Софас С/А

УСЛОВНЫЕ ОБОЗНАЧЕНИЯ:

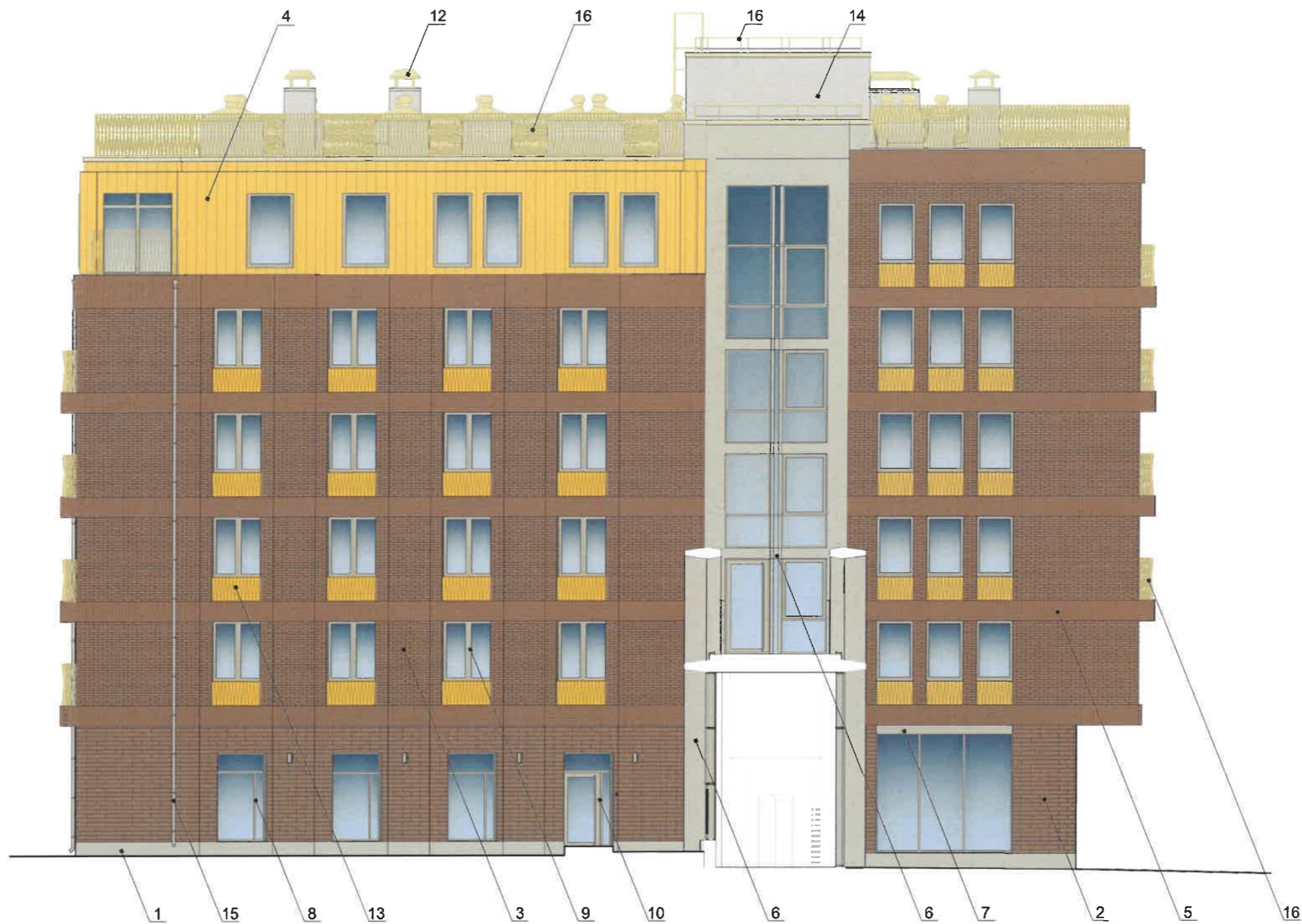
1 - выноска и номер позиции согласно Ведомости отделки фасадов на листе 1

Условия размещения дополнительного оборудования

Согласно приказу государственной инспекции по охране объектов культурного наследия Пермского края от 27.08.2019 № СЭД-55-001-06-272 «О включении выявленного объекта культурного наследия - достопримечательного места «Губернский центр» в Единый государственный реестр объектов культурного наследия (памятников истории и культуры) народов Российской Федерации» запрещается размещение на фасадах антенн, наружных блоков вентиляции и кондиционирования, вентиляционных труб, элементов систем газоснабжения и других технологических элементов зданий и сооружений. Антенны, наружные блоки вентиляции и кондиционирования, вентиляционные трубы, элементы системы газоснабжения и другие технологические элементы зданий и сооружений могут размещаться на кровле объектов капитального строительства компактными упорядоченными группами с использованием единой несущей основы, в том числе с устройством ограждения, а также на фасадах, не обращенных к историческим линиям застройки и не примыкающих к ним.

						шифр: 59-00/1-972-АР3.1			
						Коперный паспорт объекта капитального строительства по адресу: ул. Екатерининская, 27, Ленинский район, г. Пермь			
Изм.	Кол.уч	Лист	№ док.	Подпись	Дата	Многоквартирный дом со встроенными помещениями общественного назначения и подземной автостоянкой	Стадия	Лист	Листов
Разработал	Полова			<i>[Signature]</i>	05.22		П	6	
						Дворовой фасад в осях 16-1			

Взаим. инв. №	
Подпись и дата	
Инв. № подл.	



201
 СОГЛАСОВАНО
 1^й заместитель начальника ДГА
 г. Пермь - главный архитектор
 И.Ю. Лапшин / Сафеев С.А.
 05.2022

УСЛОВНЫЕ ОБОЗНАЧЕНИЯ:

1 - выноска и номер позиции согласно Ведомости отделки фасадов на листе 1

* Данный объем лоджий может предусматриваться без остеления

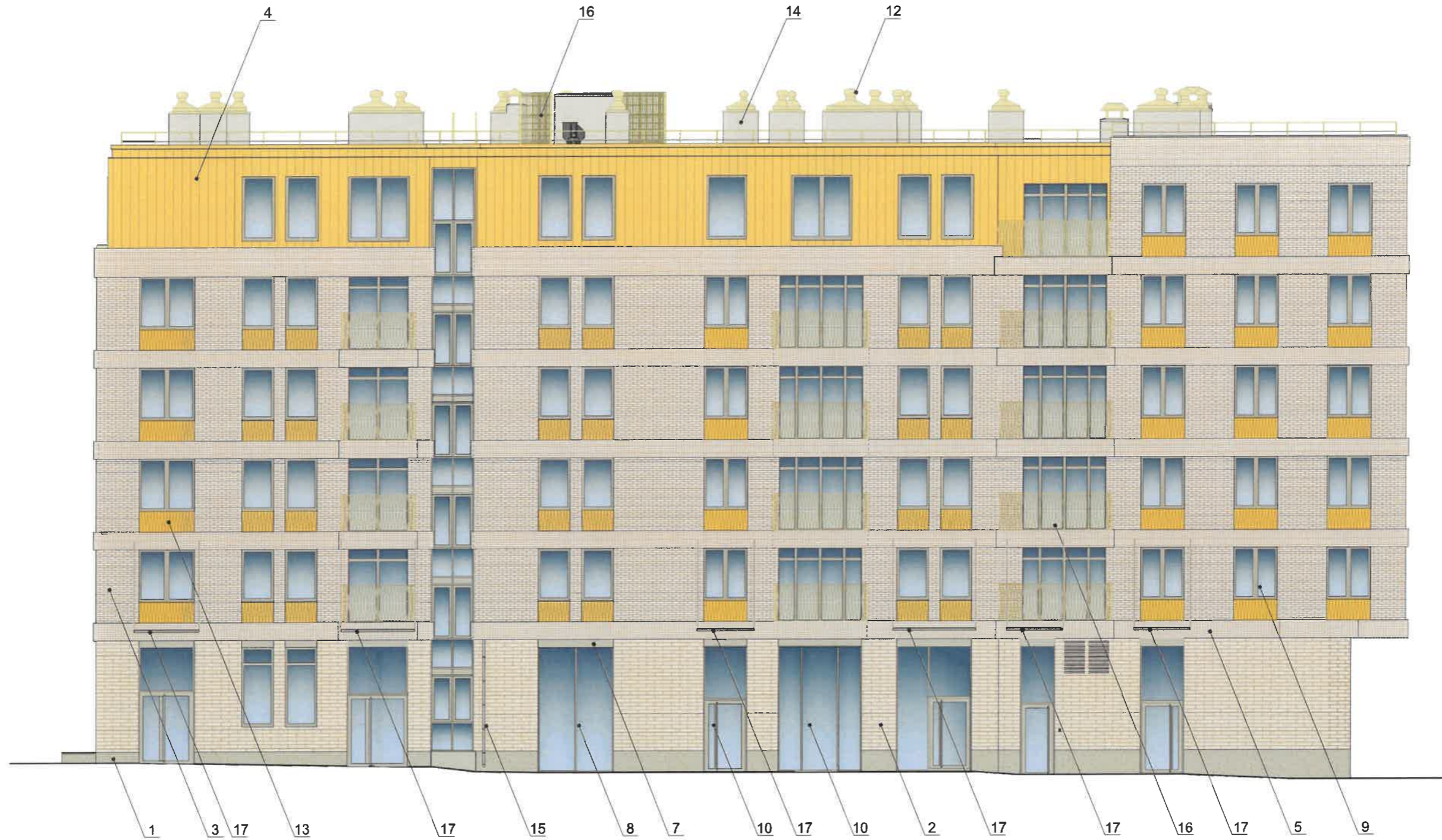
						шифр: 59-00/1-972-АР3.1			
						Колерный паспорт объекта капитального строительства по адресу: ул. Екатерининская, 27, Ленинский район, г. Пермь			
Изм.	Кол.уч	Лист	№ док.	Подпись	Дата	Многоквартирный дом со встроенными помещениями общественного назначения и подземной автостоянкой	Стадия	Лист	Листов
Разработал	Попова			<i>[Signature]</i>	05.22		П	7	
						Дворовой фасад в осях А-И			

Взам. инв. №
 Подпись и дата
 Инв. № подл.



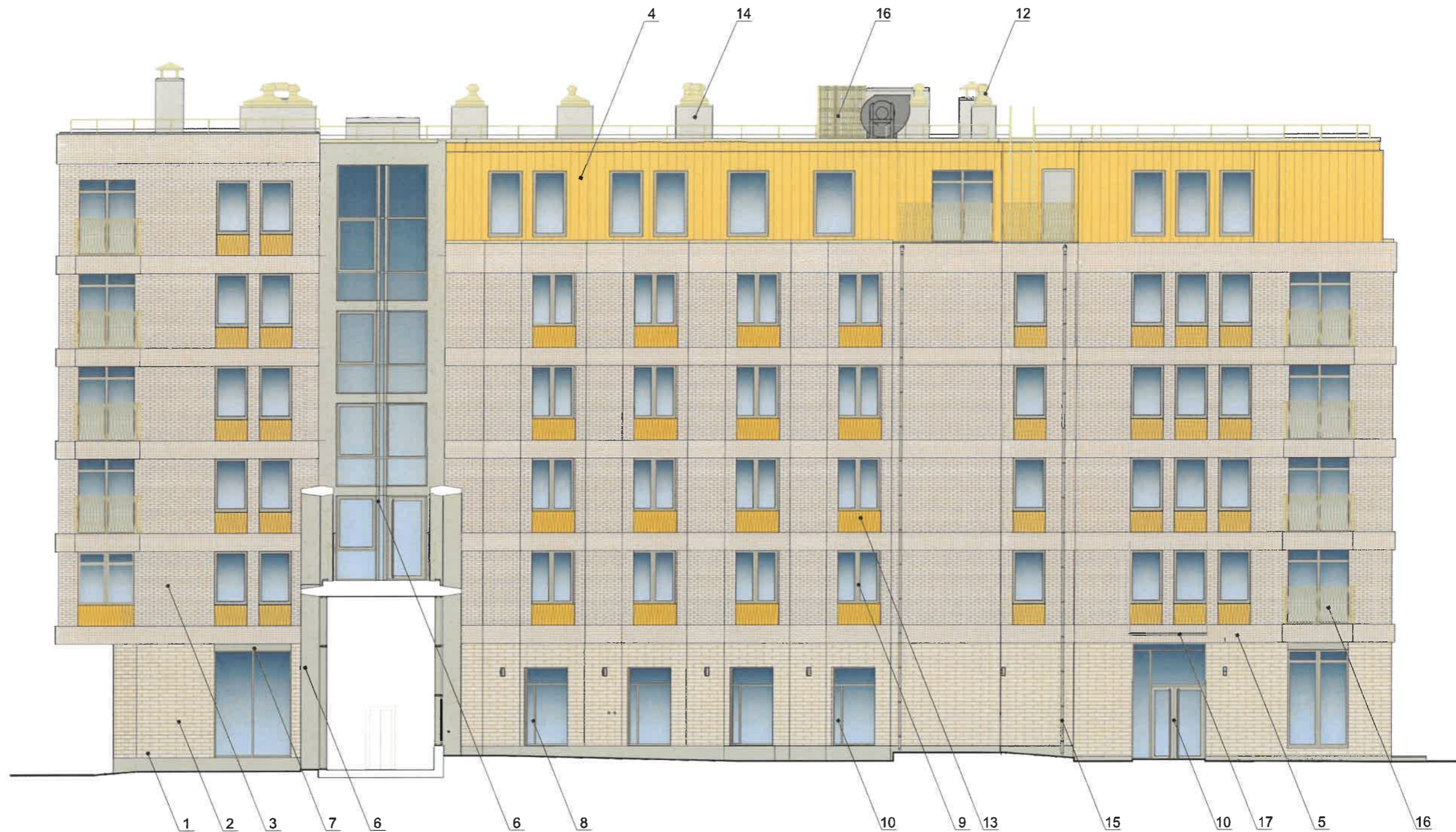
Уот
 СОГЛАСОВАНО
 1^й заместитель начальника ДГА
 (инженер - архитектор)
 И.Ю. Лапшин
 11.07.2022
 Сарасов С.А.

						шифр: 59-00/1-972-АР3.1			
						Колерный паспорт объекта капитального строительства по адресу: ул. Екатерининская, 27, Ленинский район, г. Пермь			
Изм.	Кол.уч	Лист	№ док.	Подпись	Дата	Многоквартирный дом со встроенными помещениями общественного назначения и подземной автостоянкой	Стадия	Лист	Листов
Разработал	Полова			<i>[Signature]</i>	05.22		П	8	
						Боковой фасад И-А			



№ 01
 СОГЛАСОВАНО
 1^й заместитель начальника ДГА
 г. Пермь - главный архитектор
 И.Ю. Лапшин
 /Каросов С.А.

						шифр: 59-00/1-972-AP3.1			
						Колерный паспорт объекта капитального строительства по адресу: ул. Екатерининская, 27, Ленинский район, г. Пермь			
Изм.	Кол.уч	Лист	№ док.	Подпись	Дата	Многоквартирный дом со встроенными помещениями общественного назначения и подземной автостоянкой	Стадия	Лист	Листов
Разработал		Полова		<i>[Signature]</i>	05.22		П	9	
						Боковой фасад Ам-И			



21.01
 СОГЛАСОВАНО
 1й заместитель начальника ДГА
 1-й номер - главный архитектор
 Д.Ю. Лапшин
 2022 г.
 Корпус С.А.

						шифр: 59-00/1-972-АР3.1			
						Колерный паспорт объекта капитального строительства по адресу: ул. Екатерининская, 27, Ленинский район, г. Пермь			
Изм.	Кол.уч	Лист	Недок.	Подпись	Дата	Многоквартирный дом со встроенными помещениями общественного назначения и подземной автостоянкой	Стадия	Лист	Листов
Разработал	Попова			<i>PP</i>	05.22		П	10	
						Дворовой фасад в осях И-Ам			



Управление архитектуры и городского дизайна
 ДГА администрации г.Перми
 СООТВЕТСТВУЕТ АРХИТЕКТУРНОМУ
 ОБЛИКУ ГОРОДА ПЕРМИ
 «11» 07.2022
 Сарасев С.А. Подпись

Ведомость средств размещения информации, рекламных конструкций

Объемный логотип (поз.5)

Условные обозначения

Взаим. инв. №	№	тип объекта, материал, способ крепления	цвет (с указанием RAL)	наличие подсветки
Подпись и дата	1.	Объемные буквы и/или логотип без подложки на направляющих в цвет фасада, панель-кронштейн. Выполнены из оргстекла, пластика, металла. Высотой не более 500 мм.	Фирменные цвета	Внутренняя подсветка
	2.	Информационная табличка (режимник) Выполнен из латунного листа, гравировка	Фирменные цвета	При необходимости
	3.	Индивидуальный указатель с наименованием улицы и номером дома (500x2050мм) Выполнен из оргстекла, пластика, металла.	RAL 7024 RAL 9003	Внутренняя подсветка
Инв. № подл.	4.	Информация - пленочная аппликация в виде текста или контурного изображения на стекле. Площадь выклейки - не более 30% от площади остекления. Самоклеящиеся пленки по стеклу или Вывеска - панно, размещенное в оконном проеме за стеклом. Площадь панно - не более 50% от площади остекления. Металл, пластик, пленки	Белый Фирменные цвета	Без подсветки
	5.	Объемный логотип 1450*1452 мм композитная панель черного цвета, буквы «ОРСО ДОМ» - оргстекло инкрустированное	Черный/белый	внутренняя подсветка - диоды 3 smd белого свечения



- ось размещения средств размещения информации, рекламных конструкций
- место допустимого размещения средств размещения информации, рекламных конструкций
- выноска и номер позиции согласно Ведомости размещения информации, рекламных конструкций на листе 10

Изм.						Дата						шифр: 59-00/1-972-АР3.1		
Разработал						Дата						Колерный паспорт объекта капитального строительства по адресу: ул. Екатерининская, 27, Ленинский район, г. Пермь		
Попова						05.22						Многоквартирный дом со встроенными помещениями общественного назначения и подземной автостоянкой		
												Стадия		
												П		
												Лист		
												11		
												Листов		
												ПРИОРИТЕТ		
												Размещение средств размещения информации, рекламных конструкций в осях 1-16		



Управление архитектуры и городского дизайна
 ДГА администрации г.Перми
**СООТВЕТСТВУЕТ АРХИТЕКТУРНОМУ
 ОБЛИКУ ГОРОДА ПЕРМИ**
 «11» 07. 2018
 Сарасов С.А. Подпись

Условия размещения средств размещения информации, рекламных конструкций.

Условные обозначения

- Согласно приказу государственной инспекции по охране объектов культурного наследия Пермского края от 27.08.2019 № СЭД-55-001-06-272 «О включении выявленного объекта культурного наследия - достопримечательного места «Губернский центр» в Единый государственный реестр объектов культурного наследия (памятников истории и культуры) народов Российской Федерации» запрещается:
 - размещение рекламных конструкций и вывесок с размером информационного поля, превышающим 1,2 м по короткой стороне или 1,8 метра по длинной стороне, за исключением вывесок в виде отдельных накладных букв без использования подложки, размещаемых на фасадах;
 - размещение на фасадах рекламных конструкций и вывесок, совокупная площадь которых превышает 5% площади фасада;
 - размещение рекламных конструкций и вывесок, перекрывающих архитектурные элементы фасадов зданий.
 - Средства размещения информации располагаются относительно условной прямой линии - единой горизонтальной оси. Местоположение оси на фасаде определяется как половина расстояния между верхним и нижним архитектурным элементом (окна, наличники, карниз, фриз и др.), выделяющимися (западающим, выступающим) из плоскости стены.
 - Размещение вывесок и рекламных конструкций должно осуществляться в границах места допустимого размещения средств размещения информации, рекламных конструкций, установленных данным колерным паспортом объекта капитального строительства.
 - В случае размещения рекламной конструкции на фасаде здания, строения, сооружения, такая конструкция должна быть отражена в составе нового колерного паспорта, а ее размещение должно осуществляться в соответствии с действующим порядком установки и эксплуатации рекламных конструкций на территории города Перми, утвержденным решением Пермской городской Думы, с последующим получением разрешения на установку и эксплуатацию рекламной конструкции в установленном порядке.
 - Размещение вывесок, перекрывающих оконные проемы, а также размещение вывесок на балконах и лоджиях зданий, должно быть согласовано с собственниками помещений, к которым относятся указанные оконные проёмы, балконы и лоджии.
- * Непосредственно на остеклении витрины допустимо несплошное написание информации, состоящей из графической и (или) текстовой частей, занимающей не более 30 % площади одного членения поля остекления (пункт 3.13. Стандартных требований).

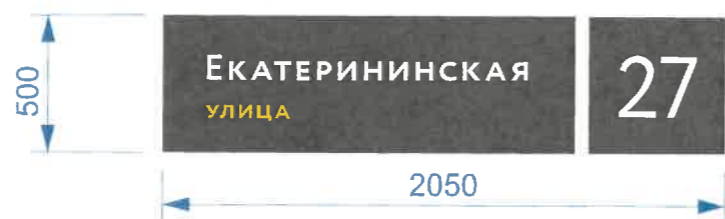
- ось размещения средств размещения информации, рекламных конструкций
- место допустимого размещения средств размещения информации, рекламных конструкций
- выноска и номер позиции согласно Ведомости размещения информации, рекламных конструкций на листе 10

Взаим. инв. №
 Подпись и Дата
 Имя, № подг.

						шифр: 59-00/1-972-AP3.1			
						Колерный паспорт объекта капитального строительства по адресу: ул. Екатерининская, 27, Ленинский район, г. Пермь			
Изм.	Кол.уч	Лист	№док.	Подпись	Дата	Многоквартирный дом со встроенными помещениями общественного назначения и подземной автостоянкой	Стадия	Лист	Листов
Разработал	Попова			<i>[Подпись]</i>	05.22		П	12	
						Размещение средств размещения информации, рекламных конструкций в осях И-А			



Индивидуальный указатель с наименованием
улицы и номером дома (поз.3)



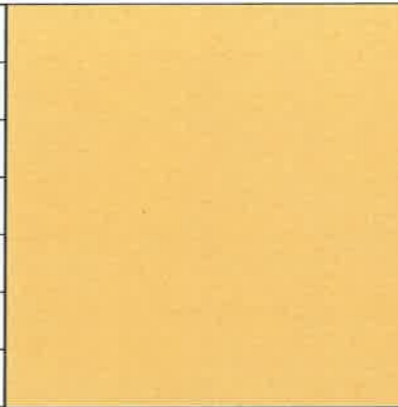
Условные обозначения


- ось размещения средств размещения информации, рекламных конструкций
- место допустимого размещения средств размещения информации, рекламных конструкций
- выноска и номер позиции согласно Ведомости размещения информации, рекламных конструкций на листе 10


Управление архитектуры и городского дизайна
ДГА администрации г.Перми
СООТВЕТСТВУЕТ АРХИТЕКТУРНОМУ
ОБЛИКУ ГОРОДА ПЕРМИ
«11» 07 2022
Карасев С.А. Подпись

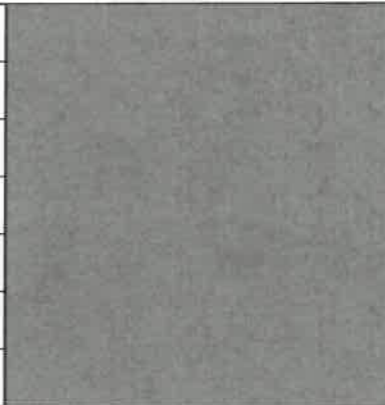
шифр: 59-00/1-972-AP3.1					
Колерный паспорт объекта капитального строительства по адресу: ул. Екатерининская, 27, Ленинский район, г. Пермь					
Изм.	Кол.уч	Лист	№док.	Подпись	Дата
Разработал	Попова			<i>[Signature]</i>	05.22
Многоквартирный дом со встроенными помещениями общественного назначения и подземной автостоянкой					Стадия
					Лист
					Листов
Размещение средств размещения информации, рекламных конструкций в осях Ам-И					П
					13
					ПРИОРИТЕТ

Взам. инв. №
Подпись и дата
Инв. № подл.

Позиция ведомости отделки фасадов	RAL 1024	C: 30	
		M: 40	
		Y: 70	
		K: 10	
		R: 184	
		G: 156	
4, 13	B: 80		

Позиция ведомости отделки фасадов	RAL 1001	C: 0	
		M: 20	
		Y: 50	
		K: 20	
		R: 209	
		G: 188	
12	B: 138		

Позиция ведомости отделки фасадов	RAL 1035	C: 16	
		M: 19	
		Y: 33	
		K: 26	
		R: 162	
		G: 153	
6, 7, 8, 9, 10, 11, 12, 14, 15	B: 133		

Позиция ведомости отделки фасадов	RAL 9004	C: 100	
		M: 90	
		Y: 100	
		K: 80	
		R: 46	
		G: 48	
14	B: 50		

11.01
 СОГЛАСОВАНО
 1^й заместитель начальника ДГА
 г. Пермь - главный архитектор
 В.Ю. Лапшин
 20.05.22
 Корасев С.А.

						шифр: 59-00/1-972-AP3.1			
						Колерный паспорт объекта капитального строительства по адресу: ул. Екатерининская, 27, Ленинский район, г. Пермь			
Изм.	Кол.уч	Лист	№ док.	Подпись	Дата	Многоквартирный дом со встроенными помещениями общественного назначения и подземной автостоянкой	Стадия	Лист	Листов
							П	14	
						Эталоны колеров	