

Общество с ограниченной ответственностью «РК «Неон Стрит»

№59-22-01-26-2309 от 30.06.2022

Заказчик: Акционерное общество «Райффайзенбанк»

**ПАСПОРТ ВНЕШНЕГО ОБЛИКА ОБЪЕКТА КАПИТАЛЬНОГО СТРОИТЕЛЬСТВА
(КОЛЕРНЫЙ ПАСПОРТ)**

**АДРЕС ОБЪЕКТА: г. Пермь, административный район Ленинский,
улица Советская, здание (строение) № 72**

06/22-72

ПЕРМЬ 2022 г.

Ведомость чертежей

ЛИСТ	НАИМЕНОВАНИЕ	ПРИМЕЧАНИЯ
1	Общие данные (начало)	
2	Общие данные (продолжение)	
3	Существующее состояние фасадов (фотофиксация)	
4	Главный фасад со стороны ул. Осинской	
5	Главный фасад со стороны ул. Советской	
6	Боковой фасад (в осях В-Б)/ Дворовой фасад (в осях Б-А)	
7	Боковой фасад (в осях 2-1)/ Дворовой фасад (в осях 3-2)	
8	Размещение средств размещения информации, рекламных конструкций. Главный фасад со стороны ул. Осинской	
9	Размещение средств размещения информации, рекламных конструкций. Главный фасад со стороны ул. Советской	
10	Эталоны колеров	

Пояснительная записка.

Объект капитального строительства – 4-этажное нежилое здание, расположенное по адресу: г. Пермь, Ленинский район, ул. Советская, 72.
 Год постройки и ввода в эксплуатацию: 1999г.;
 В плане здание Г-образной формы;
 Несущие стены: кирпичные;
 Кровля: 4х-скатная.
 Ранее разработанные колерные паспорта: № СЭД-059-22-01-26-241 от 27.07.2017г.
 Нахождение в границах зон объектов культурного наследия: согласно Постановлению Правительства Пермского края от 11.04.2019 № 263-п рассматриваемый Объект расположен в границах зоны охраны объектов культурного наследия регионального значения - «Мечеть соборная с оградой»...» (подзона – ЗРЗ-3);
 Настоящим колерным паспортом:
 Вносятся изменения в ранее разработанный колерный паспорт от 27.07.2017 № 059-22-01-26-241, шифр: 24-07-2017-ОФ (согл. 28.07.2017г.) в части добавления входных групп, козырьков, изменения видов отделки и их цветового решения, и уточнения видов и мест размещения средств размещения информации, рекламных конструкций, которые не повлекут к нарушению архитектурного облика здания.
 Раздел «Архитектурно-художественная подсветка» настоящим колерным паспортом не разрабатывается. Освещение фасада осуществляется за счет свечения окон и вывесок.
 В соответствии с Градостроительным кодексом Российской Федерации, с решением Пермской городской Думы от 15.12.2020 № 277 «Об утверждении Правил благоустройства территории города Перми» и постановлением администрации города Перми от 22.02.2017 № 130 «Об утверждении формы и Порядка согласования паспорта внешнего облика объекта капитального строительства (колерного паспорта)» проекты колерных паспортов либо проекты изменений в колерные паспорта не являются разрешительной документацией на строительство, реконструкцию объекта капитального строительства; не являются правовым основанием на устройство пристроек, навесов, козырьков и других архитектурных элементов объекта капитального строительства.
 Предметом согласования данного колерного паспорта являются: принятые цветовые решения элементов фасада, применяемые материалы существующего объекта недвижимости, а также определение возможных типов размещения средств размещения информации на нем. Средства размещения информации, рекламные конструкции, не соответствующие типу и местам их возможного размещения, подлежат демонтажу. До начала проведения работ по реконструкции, ремонту объекта необходимо разработать и согласовать с органом исполнительной власти, осуществляющим функции в области охраны объектов культурного наследия, раздел об обеспечении сохранности объекта культурного наследия в соответствии с п.2 ст.36 Федерального закона от 25.06.2002 № 73-ФЗ «Об объектах культурного наследия (памятниках истории и культуры) народов Российской Федерации».
 Согласно Распоряжению Правительства Пермского края от 29.04.2021г. № 95-рп утвержденному межведомственному плану мероприятий по профилактике и пресечению противоправных действий несовершеннолетних и молодежи, связанных с незаконным нанесением надписей и графических изображений на фасады зданий и сооружений необходимо предусматривать при реставрации и ремонте фасадов зданий и сооружений, являющихся объектами культурного наследия и находящихся в муниципальной собственности, использование защитных (антивандалных) покрытий (краски, штукатурки со специальными компонентами, прозрачные лаки) и (или) защитных фасадных конструкций (ограждения, сетка).

Ведомость отделки фасадов

ПОЗ.	ЭЛЕМЕНТ ФАСАДА	ЭТАЛОН ЦВЕТА	ОБОЗНАЧ.	ВИД ОТДЕЛКИ	ПРИМ.
1	Цоколь			фасадная плитка	
2	Основное поле стен (тип 1)		RAL 1014, RAL 1001	штукатурка, фасадная краска	
3	Основное поле стен (тип 2)			кирпичная кладка	
4	Перекрытия окон, витражей, дверей		RAL 9003	металлопластиковый профиль со стеклопакетом	
5	Перекрытия витражей		RAL 3011	металлопластиковый профиль со стеклопакетом	
6	Мансардные окна		RAL 9005	металлопластиковый профиль со стеклопакетом	
7	Дверные полотна		RAL 9003, RAL 3011	эмаль по металлу	
8	Архитектурные детали		RAL 9003, RAL 8029	штукатурка, фасадная краска/ бетонополимер	
9	Ступени крылец			керамогранит	
10	Площадки крылец			керамогранит, резиновое покрытие	
11	Металлические детали: пожарная лестница, ограждение кровли		RAL 8012	эмаль по металлу	
12	Металлические детали: перила			нержавеющая сталь	
13	Отливы		RAL 9003, RAL 3011	оцинкованная сталь с полимерным покрытием	
14	Водосточные трубы		RAL 9003, RAL 8012	оцинкованная сталь с полимерным покрытием	
15	Бытовой пристрой (спуск в подвал)		RAL 9006	оцинкованная сталь с полимерным покрытием	
16	Козырьки, кровля бытового пристроя			сотовый поликарбонат	
17	Элементы козырьков			нержавеющая сталь	
18	Кровля		RAL 3011	оцинкованная сталь с полимерным покрытием	

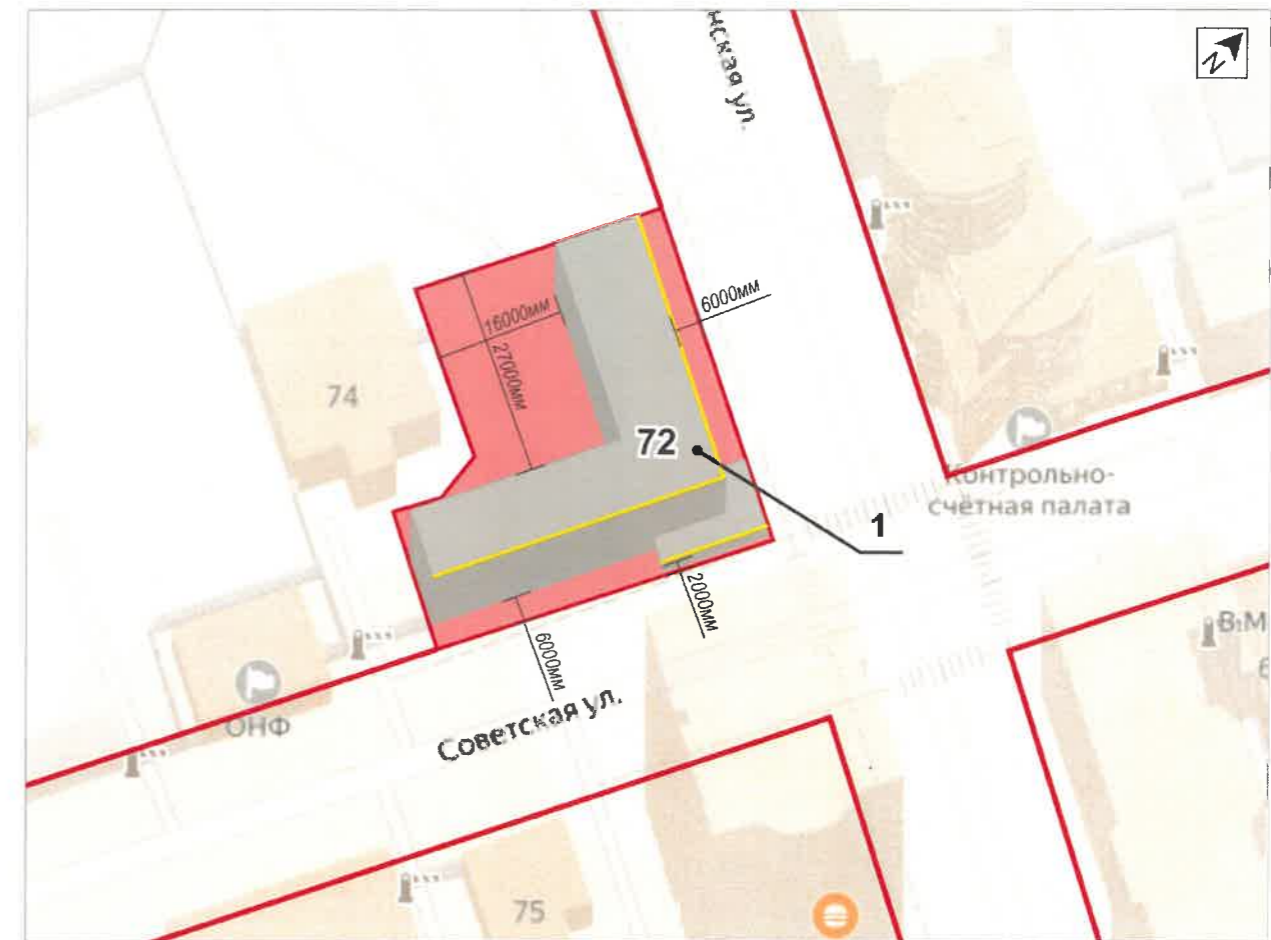
СОГЛАСОВАНО
 1^й заместитель начальника ДГА
 г. Пермь - главный архитектор
 Д. С. [Signature]
 15.07.2022

						06/22 - 72			
						Колерный паспорт объекта капитального строительства по ул. Советской, 72, Ленинского района, г. Перми.			
Изм.	Кол.уч	Лист	Недок	Подпись	Дата	4-х этажное нежилое здание	Стадия	Лист	Листов
	Разраб.	Масленникова		[Signature]	06/22		П	1	10
	Н.контр.	Масленникова		[Signature]	06/22	Общие данные (начало)	ООО «ПК «Неон Стрит»		

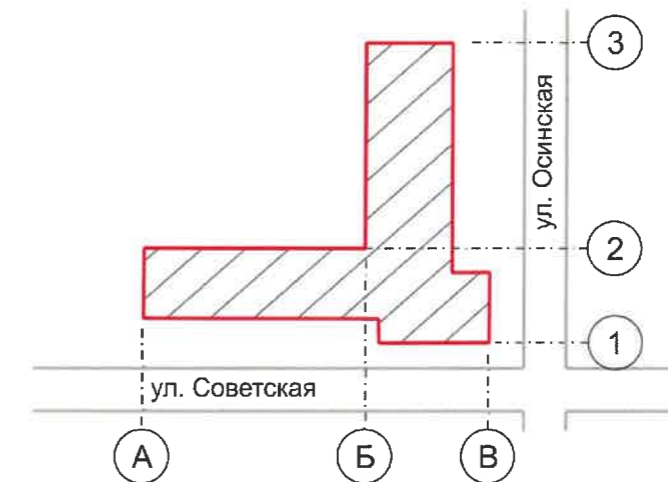
**Инструкция о порядке производства работ,
связанных с окраской фасадов и всех наружных частей зданий,
сооружений, строений, расположенных на территории города Перми**

1. Окраска (отделка) фасадов и всех наружных частей зданий, сооружений, строений, расположенных на территории города Перми, может производиться лишь на основании паспорта внешнего облика объекта капитального строительства (колерного паспорта), согласованного с департаментом градостроительства и архитектуры администрации г. Перми (далее – ДГА).
2. До начала процесса окраски (отделки) здания или какого-либо сооружения должны быть произведены работы по капитальному ремонту всех без исключения его наружных частей, подлежащих окраске.
3. До начала ремонта зданий, имеющих газосветовую рекламу, сообщить рекламораспространителю о предстоящих работах на фасаде здания с целью сохранения вывесок либо их демонтажа.
4. Полуразрушенные и разрушенные архитектурные художественно-скульптурные элементы фасада: карнизы, фризы, колонны, пилястры, сандрики, кронштейны, обрамления проемов, различные лепные украшения, барельефы, мозаика, художественная роспись и т.п. подлежат обязательному восстановлению в своем первоначальном виде. Категорически запрещается производить окраску здания без предварительного восстановления указанных элементов декора фасада.
5. Металлические поверхности отдельных элементов фасада: чугунные решетки, ограждения балконов и лестниц, элементы входных групп, двери, кронштейны и прочие архитектурно-художественные элементы фасада перед окраской очищаются от грязи, ржавчины, старой краски и покрываются вновь атмосферостойкой краской для металлических поверхностей.
6. В соответствии с выданными образцами цвета (колерами) на окраску (отделку) здания организация, производящая ремонт здания, составляет пробные образцы цвета, которые наносятся на подготовленную для покраски поверхность стены в уровне 1-го этажа здания (не выше 1,5 метров от земли).
7. Проверку и согласование пробного образца цвета (выкрас колера) производит уполномоченный представитель ДГА. Без указанных проверки и согласования производить окраску (отделку) фасадов здания категорически запрещается.
8. Домууправления, организации и учреждения, производящие окраску (отделку) и связанный с нею ремонт фасадов здания, несут ответственность за выполнение настоящей инструкции и могут быть привлечены к административной ответственности за ее нарушение в соответствии со статьей 6.8.2 «Нарушение требований к внешнему виду фасадов зданий, строений, сооружений» Закона Пермского края от 06.04.2015 № 460-ПК «Об административных правонарушениях в Пермском крае».
9. По всем вопросам, связанным с производством работ, необходимо обращаться в ДГА по адресу: г. Пермь, ул. Сибирская, 15, каб. 315, тел. 212-76-98.

Ситуационный план



План координационных осей



Ведомость ссылочных и прилагаемых документов

ОБОЗНАЧЕНИЕ	НАИМЕНОВАНИЕ	ПРИМЕЧАНИЕ
	<u>Ссылочные документы</u>	
Постановление администрации города Перми от 22.02.2017 № 130	«Об утверждении формы и Порядка согласования паспорта внешнего облика объекта капитального строительства (колерного паспорта)»	
Решением Пермской городской Думы от 15.12.2020 № 277	«Об утверждении Правил благоустройства территории города Перми»	
№ СЭД-059-22-01-26-241 от 27.07.2017г.	Колерный паспорт объекта капитального строительства по ул. Советской, 72, Ленинского района, г. Перми. (шифр: 24-07-2017-ОФ)	согласован 28.07.2017г.

Условные обозначения

- 4-х этажное нежилое здание, расположенное по адресу: г. Пермь, Ленинский район, ул. Советская, 72
- фасады с местами размещения средств размещения информации, рекламных конструкций
- красные линии
- земельный участок 59:01:4410033:23

						06/22 - 72			
						Колерный паспорт объекта капитального строительства по ул. Советской, 72, Ленинского района, г. Перми.			
Изм.	Кол.уч.	Лист	Недок.	Подпись	Дата	Стадия	Лист	Листов	
	Разраб.	Масленникова			06/22	4-х этажное нежилое здание	П	2	10
	Н.контр.	Масленникова			06/22		Общие данные (продолжение)	ООО «ПК «Неон Стрит»	

Главный фасад



Главный фасад



Главный фасад



Дворовой фасад



Боковой/Дворовой фасад



Боковой фасад

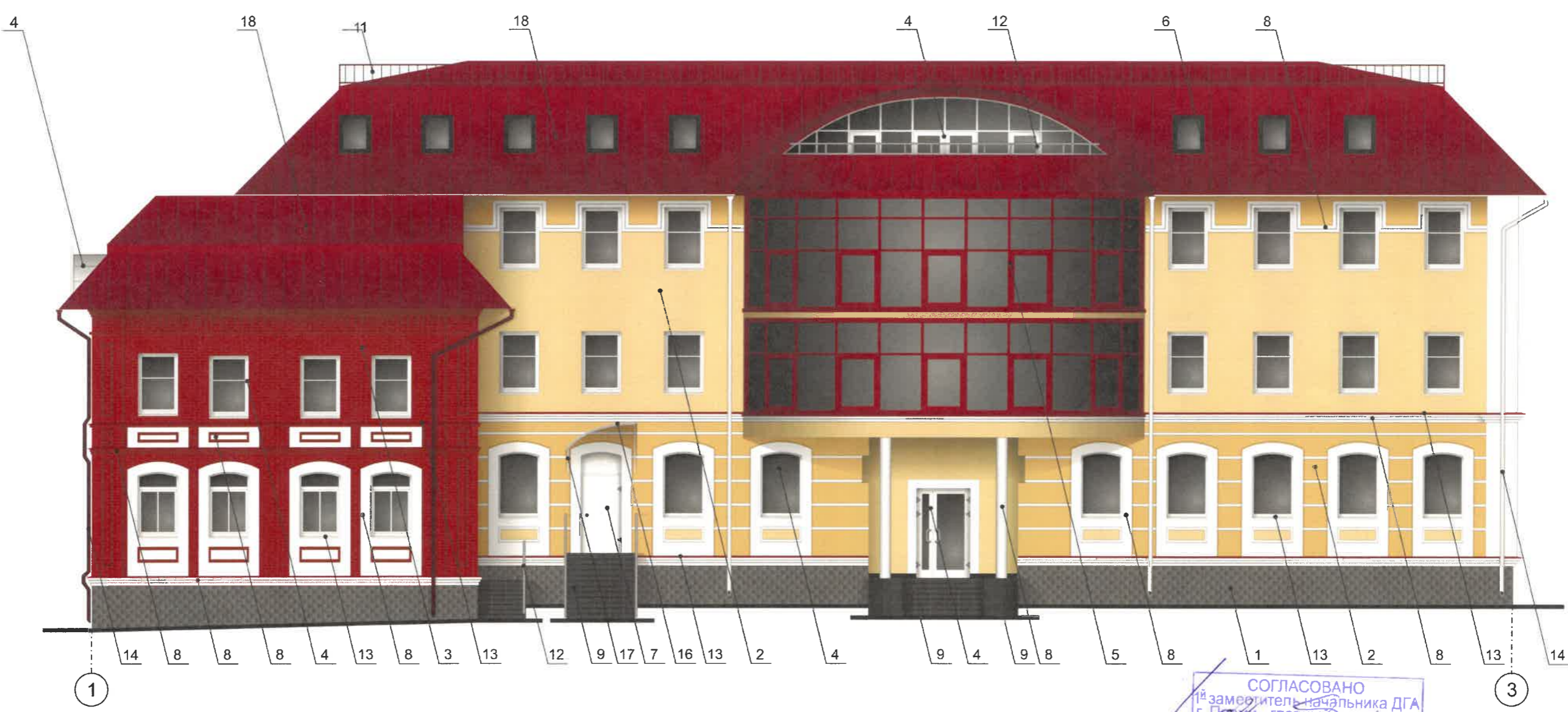


Дворовой фасад



Фотофиксация выполнена: июнь 2022г.

						06/22 - 72			
						Колерный паспорт объекта капитального строительства по ул. Советской, 72, Ленинского района, г. Перми.			
Изм.	Кол.уч	Лист	Недок	Подпись	Дата	4-х этажное нежилое здание	Стадия	Лист	Листов
	Разраб.	Масленникова			06/22			п	3
	Н.контр.	Масленникова			06/22	Существующее состояние фасадов (фотофиксация)	ООО «РК «Неон Стрит»		



СОГЛАСОВАНО
 1^й заместитель начальника ДГА
 г. Перми - главный архитектор
 Д.Ю. Карасева
 07 2022

Условные обозначения

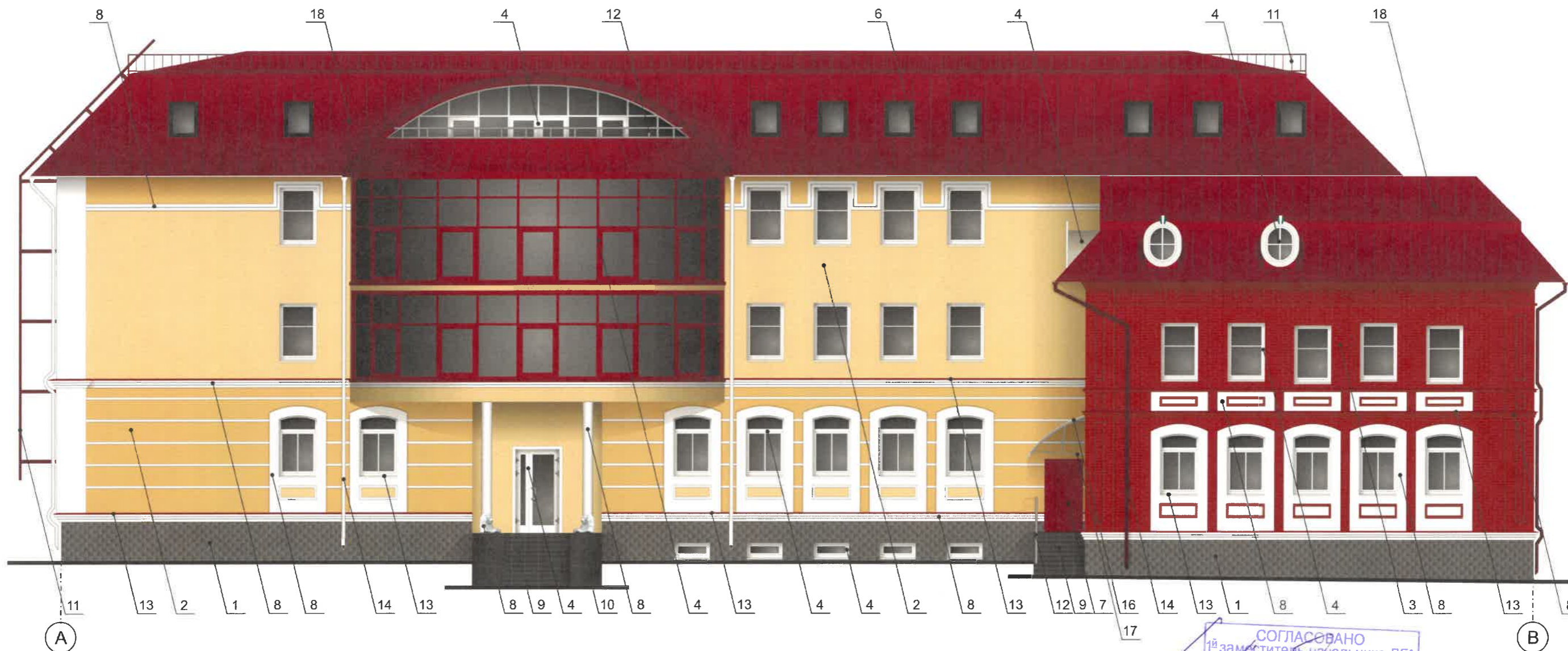
- выноска и номер позиции, согласно ведомости отделки фасадов (лист 1)
- координатная ось

ПРИМЕЧАНИЕ

1. В случае, если наружные лестницы при дополнительно устроенных входах в общественные помещения здания выходят за границы предоставленного земельного участка и красные линии квартала, то устройство дополнительных или переустройство существующих входных групп требует получения разрешения в установленном порядке;

2. В случае устройства или переустройства (перепланировки, ремонта, реконструкции) помещений общественного назначения, их входных групп в обязательном порядке должны быть предусмотрены мероприятия по обеспечению доступности данных помещений для маломобильных групп населения, включая инвалидов, использующих кресла-коляски и собак-проводников (далее-МГН) в соответствии с требованиями СП 59.13330.2016 Свод правил. Доступность зданий и сооружений для маломобильных групп населения. Данный свод правил касается функционально-планировочных элементов зданий и сооружений, их участков или отдельных помещений, доступных для МГН (входные узлы, коммуникации, пути эвакуации, помещения и зоны обслуживания, а также их информационное и инженерное обустройство). В частности, лестницы при входах в общественные помещения должны дублироваться пандусами с уклоном не более 1:20 (5%) или иными средствами подъема (подъемные платформы, лифты и т.д.). Согласно вышеуказанному Своду правил наружные лестницы и пандусы должны иметь поручни с учетом технических требований к опорным стационарным устройствам по ГОСТ Р 51261. Размеры входной площадки при открывании дверей наружу должны быть не менее 1,5 x 1,85 метра (п.11.7.4.4. Правил благоустройства территории города Перми, утвержденных Решением Пермской городской Думы от 15.12.2020 № 277).

						06/22 - 72			
						Колерный паспорт объекта капитального строительства по ул. Советской, 72, Ленинского района, г. Перми.			
Изм.	Кол.уч	Лист	№ док	Подпись	Дата	4-х этажное нежилое здание	Стадия	Лист	Листов
							П	4	10
Н.контр.						Главный фасад со стороны ул. Осинской	ООО «ПК «Неон Стрит»		



СОГЛАСОВАНО
 1^й заместитель начальника ДГА
 Г. Пермь - главный архитектор
 Д. Ю. [Signature]
 15.07.2024

Условные обозначения

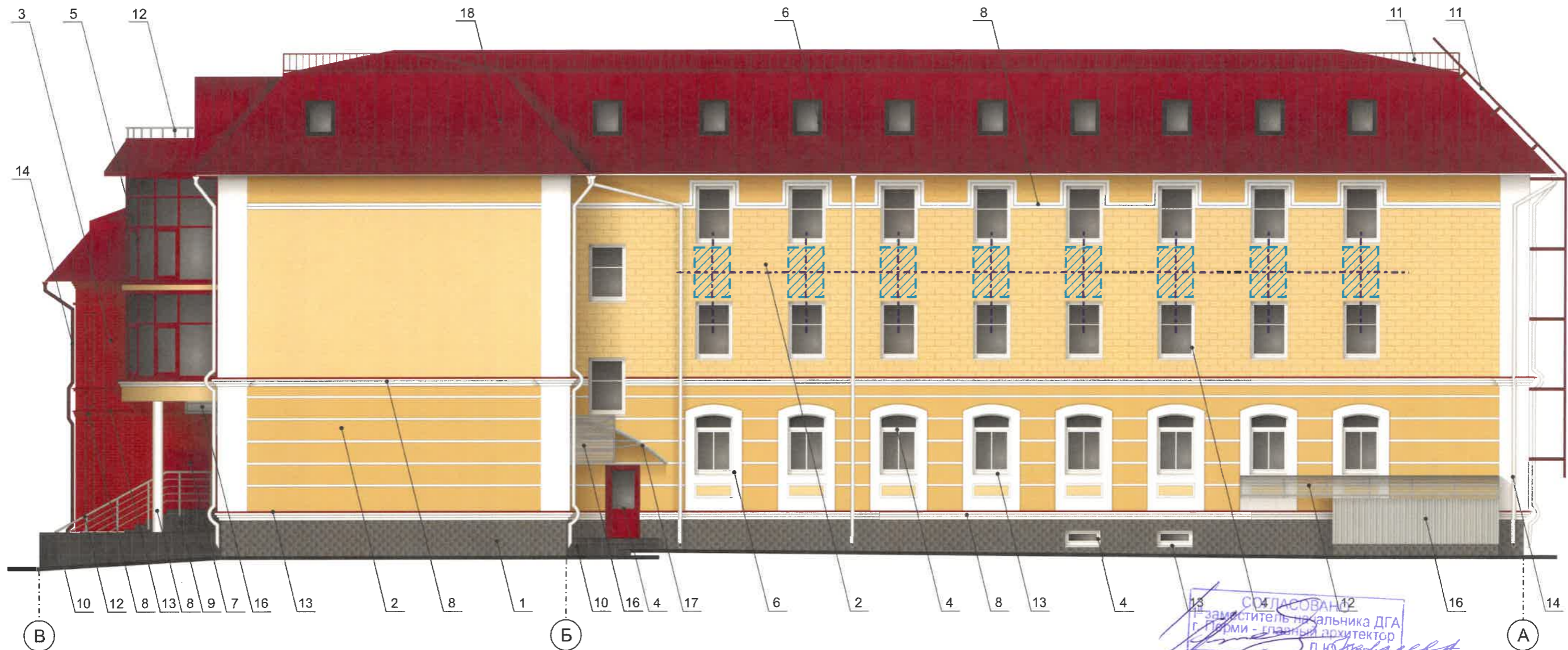
- выноска и номер позиции, согласно ведомости отделки фасадов (лист 1)
- координатная ось

ПРИМЕЧАНИЕ

1. В случае, если наружные лестницы при дополнительно устроенных входах в общественные помещения здания выходят за границы предоставленного земельного участка и красные линии квартала, то устройство дополнительных или переустройство существующих входных групп требует получения разрешения в установленном порядке;

2. В случае устройства или переустройства (перепланировки, ремонта, реконструкции) помещений общественного назначения, их входных групп в обязательном порядке должны быть предусмотрены мероприятия по обеспечению доступности данных помещений для маломобильных групп населения, включая инвалидов, использующих кресла-коляски и собак-проводников (далее-МГН) в соответствии с требованиями СП 59.13330.2016 Свод правил. Доступность зданий и сооружений для маломобильных групп населения. Данный свод правил касается функционально-планировочных элементов зданий и сооружений, их участков или отдельных помещений, доступных для МГН (входные узлы, коммуникации, пути эвакуации, помещения и зоны обслуживания, а также их информационное и инженерное обустройство). В частности, лестницы при входах в общественные помещения должны дублироваться пандусами с уклоном не более 1:20 (5%) или иными средствами подъема (подъемные платформы, лифты и т.д.). Согласно вышеуказанному Своду правил наружные лестницы и пандусы должны иметь поручни с учетом технических требований к опорным стационарным устройствам по ГОСТ Р 51261. Размеры входной площадки при открывании дверей наружу должны быть не менее 1,5 x 1,85 метра (п.11.7.4.4. Правил благоустройства территории города Перми, утвержденных Решением Пермской городской Думы от 15.12.2020 № 277).

						06/22 - 72			
						Колерный паспорт объекта капитального строительства по ул. Советской, 72, Ленинского района, г. Перми.			
Изм.	Кол.уч	Лист	Недок	Подпись	Дата	4-х этажное нежилое здание	Стадия	Лист	Листов
	Разраб.	Масленникова			06/22		П	5	10
	Н.контр.	Масленникова			06/22	Главный фасад со стороны ул. Советской	ООО «ПК «Неон Стрит»		



ПРИМЕЧАНИЕ

- Дополнительное оборудование - размещаемые на фасадах здания, строения, сооружения системы технического обеспечения эксплуатации зданий, строений, сооружений (наружные блоки систем кондиционирования и вентиляции, маскирующие ограждения (экраны, решетки), вентиляционные трубопроводы, антенны, видеокamеры наружного наблюдения, электрощиты, кабельные линии, иное подобное оборудование), защитные устройства (решетки, рольставни), почтовые ящики, часы, банкоматы, элементы архитектурно-художественной подсветки, флажки и иное оборудование;
- Размещение дополнительного оборудования, дополнительных элементов и устройств на фасадах объектов капитального строительства рекомендуется при соблюдении следующих условий:
 - соответствие размещения дополнительного оборудования архитектурному решению фасадов, предусмотренному проектной документацией, в соответствии с которой осуществлено строительство (реконструкция) Объекта, с привязкой к единой (вертикальной, горизонтальной) системе осей фасадов;
 - единая горизонтальная ось - условная прямая линия. Определяется как половина расстояния между верхним и нижним архитектурным элементом (окна, наличники, карниз, фриз и другие), выделяющимся (западающим, выступающим) из плоскости стены;
 - единая вертикальная ось - условная прямая линия. Определяется как половина расстояния между границами одного архитектурного элемента (окна, двери, колонны) либо между двумя архитектурными элементами (окна, двери, колонны);
 - комплексное решение размещения оборудования - единое архитектурное и цветовое решение (в том числе размер, форма, материал);
 - размещение дополнительного оборудования на архитектурных деталях, элементах декора, поверхностях с ценной архитектурной отделкой, а также крепление, ведущее к повреждению архитектурных поверхностей, не допускаются.

Условные обозначения

- 1 - выноска и номер позиции, согласно ведомости отделки фасадов (лист 1)
- - единая горизонтальная/ вертикальная оси размещения дополнительного оборудования
- ▨ - место размещение дополнительного оборудования
- А - координатная ось

СОГЛАСОВАНО
 заместитель начальника ДГА
 г. Перми - главный архитектор
 Д.Ю. Ставский
 20.06.22

						06/22 - 72			
						Колерный паспорт объекта капитального строительства по ул. Советской, 72, Ленинского района, г. Перми.			
Изм.	Кол.уч.	Лист	Недок.	Подпись	Дата	4-х этажное нежилое здание	Стадия	Лист	Листов
Разраб.		Масленникова		<i>[Signature]</i>	06/22		П	6	10
Н.контр.		Масленникова		<i>[Signature]</i>	06/22	Боковой фасад (в осях В-Б)/ Дворовой фасад (в осях Б-А)	ООО «ПК «Неон Стрит»		



Условные обозначения

- 1 - выноска и номер позиции, согласно ведомости отделки фасадов (лист 1)
- 2 - единая горизонтальная/ вертикальная оси размещения дополнительного оборудования
- 3 - место размещение дополнительного оборудования
- A - координатная ось

СОГЛАСОВАНО
 1^й заместитель начальника ДГА
 г. Перми - главный архитектор
[Signature]
 15.07.2022

ПРИМЕЧАНИЕ

1. Условия устройства и переустройства входных групп см. лист 4.
2. Условия размещения дополнительного оборудования см. лист 6.

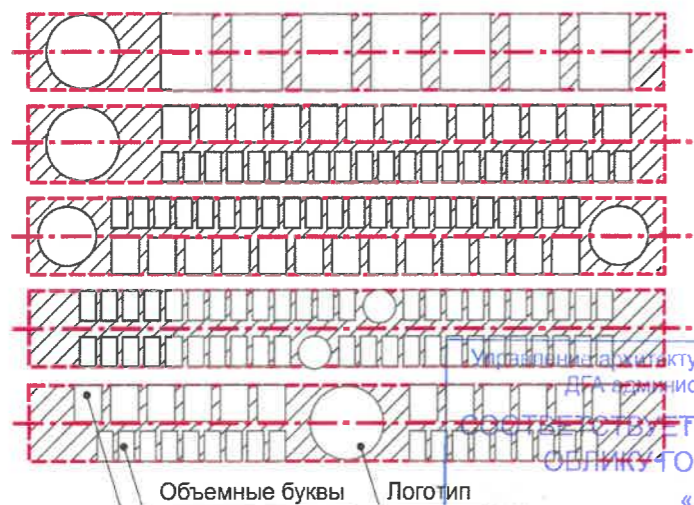
						06/22 - 72			
						Колерный паспорт объекта капитального строительства по ул. Советской, 72, Ленинского района, г. Перми.			
Изм.	Кол.уч	Лист	Недок	Подпись	Дата	4ёх этажное нежилое здание	Стадия	Лист	Листов
Разраб.	Масленникова	1		<i>[Signature]</i>	06/22		П	7	10
Н.контр.	Масленникова	1		<i>[Signature]</i>	06/22	Боковой фасад (в осях 2-1)/ Дворовой фасад (в осях 3-2)	ООО «ПК «Неон Стрит»		



Ведомость средств размещения информации, рекламных конструкций

№	тип объекта, материал, способы крепления	цвет (с указанием RAL)	наличие подсветки
1.	Вывеска - объемные буквы и/или логотипы без подложки на металлических направляющих в цвет фасада на стене здания. Металл, пластик, пленки.	Фирменные цвета	Внешняя или внутренняя, светодиодами
2.	Крышная конструкция в виде объемных букв и/или логотипов без подложки на металлическом каркасе. Металл, пластик, оргстекло.	Фирменные цвета	Внутренняя, светодиодами
3.	Информационная табличка (режимник). Одиночная или модульная. Оргстекло, пластик, пленки.	Фирменные цвета	Возможна подсветка.
4.	Указатель с наименованием улицы и номером дома (здания) (пункт 11.4.2 решения Пермской городской Думы от 15.12.2020 № 277).	Синий: R-(0), G-(20), B-(120), белый	Возможна подсветка.

Схемы компоновки объемных букв и/или логотипов, относительно оси и места размещения средств размещения информации

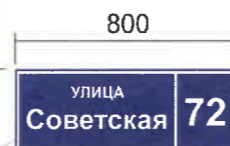


Пример сгруппированных модульных табличек

Сменный модуль

ЦОКОЛЬНЫЙ ЭТАЖ	О	САЛОН ОПТИКИ
ОРГАНИЗАЦИЯ ЦОКОЛЬНЫЙ ЭТАЖ		ОРГАНИЗАЦИЯ 2 ЭТАЖ
1 ЭТАЖ	k	ЗООМАГАЗИН
2 ЭТАЖ ОБЪЕД. 14	☀	ОРГАНИЗАЦИЯ

Знак адресации



Условные обозначения

- единая горизонтальная ось средств размещения информации
- место допустимого размещения средств размещения информации, рекламных конструкций
- выноска и номер позиции, согласно ведомости средств размещения информации, рекламных конструкций
- координатная ось

Удостоверение архитектуры и городского дизайна
ДГА администрации г.Перми
СООБЩЕНИЕ
Г. АРХИТЕКТУРНОМУ
ОБЛИКУ ГОРОДА ПЕРМИ
«15» 03/2022
Подпись: Масленникова

Изм.	Кол.уч.	Лист	Недок.	Подпись	Дата	06/22 - 72		
Разраб.		Масленникова			06/22	Колерный паспорт объекта капитального строительства по ул. Советской, 72, Ленинского района, г. Перми.		
4-х этажное нежилое здание						Стадия	Лист	Листов
						П	8	10
Н.контр. Масленникова 06/22						Размещение средств размещения информации, рекламных конструкций. Главный фасад со стороны ул. Осинской		
						ООО «ПК «Неон Стрит»		



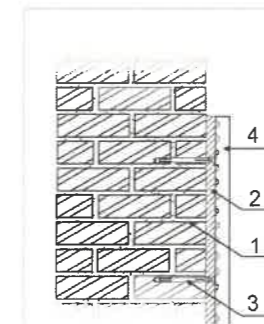
Условия размещения средств размещения информации, рекламных конструкций

- Согласно Постановлению Правительства Пермского края от 11.04.2019 № СЭД-263-п «Об утверждении границ зон охраны объекта культурного наследия регионального значения «Мечеть соборная с оградой»...» запрещается:
 - размещение рекламных конструкций и вывесок с размером информационного поля, превышающим 1,2 м по короткой стороне или 1,8 м по длинной стороне, в том числе транспарантов-перетяжек, за исключением вывесок в виде отдельных накладных букв без использования подложки, размещаемых на фасадах;
 - размещение на фасадах рекламных конструкций и вывесок, совокупная площадь которых превышает 5% площади фасада;
 - размещение рекламных конструкций и вывесок, перекрывающих архитектурные элементы фасадов зданий.
- Места размещения информации располагаются относительно условной прямой линии – единой горизонтальной оси. Местоположение оси на фасаде определяется как половина расстояния между верхним и нижним архитектурным элементом (окна, наличники, карниз, фриз и др.), выделяющимся (западающим, выступающим) из плоскости стены.
- Размещение вывесок и рекламных конструкций должно осуществляться в границах места допустимого размещения средств размещения информации, рекламных конструкций, установленных данным колерным паспортом объектом капитального строительства.
- Размещение вывесок по отношению друг к другу, их конфигурация, наполненность информацией должны соответствовать Стандартным требованиям к вывескам, их размещению и эксплуатации (далее - Стандартные требования), утвержденным Решением Пермской городской Думы от 15.12.2020 №277.
- В случае, если планируемые к размещению вывески не соответствуют типу и местам размещения средства размещения информации, рекламных конструкций колерного паспорта, потребуется внесение изменений в настоящий колерный паспорт.
- Максимальный размер информационных табличек – 0,5 м х 0,7 м (пункт 2.13 Стандартных требований).
- Узел крепления каждого типа объекта информации разрабатывается отдельным рабочим проектом.
- В случае размещения рекламной конструкции на фасаде здания, строения, сооружения, такая конструкция должна быть отражена в составе нового колерного паспорта, а ее размещение должно осуществляться в соответствии с действующим порядком установки эксплуатации рекламных конструкций на территории города Перми, утвержденным решением Пермской городской Думы, с последующим получением на установку и эксплуатацию рекламной конструкции в установленном порядке.

Условные обозначения

- - - - - единая горизонтальная ось средств размещения информации
- место допустимого размещения средств размещения информации, рекламных конструкций
- выноска и номер позиции, согласно ведомости средств размещения информации, рекламных конструкций
- координатная ось


Узел крепления вывески




- 1 - стена здания
- 2 - металлоконструкция 200x200 мм
- 3 - анкерный болт D10 L150
- 4 - объемная буква с подсветкой

Управление архитектуры и городского дизайна
ГЛА администрации г.Перми
СООТВЕТСТВУЕТ АРХИТЕКТУРНОМУ
ОБЛИКУ ГОРОДА ПЕРМИ
«15» 07/2022
Подпись:

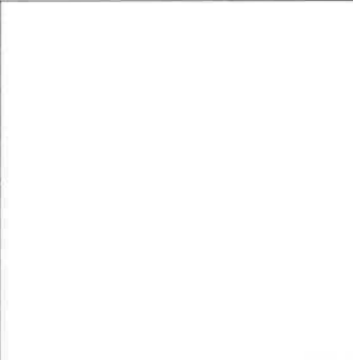
						06/22 - 72			
						Колерный паспорт объекта капитального строительства по ул. Советской, 72, Ленинского района, г. Перми.			
Изм.	Кол.уч	Лист	Недок	Подпись	Дата	4ёх этажное нежилое здание	Стадия	Лист	Листов
	Разраб.	Масленникова			06/22		П	9	10
	Н.контр.	Масленникова			06/22	Размещение средств размещения информации, рекламных конструкций. Главный фасад со стороны ул. Советской	ООО «ПК «Неон Стрит»		


2	координаты цвета RAL 1014	C:	0	
		M:	10	
		Y:	40	
		K:	10	
		R:	222	
		G:	208	
		B:	159	


8	координаты цвета RAL 8029	C:	23	
		M:	80	
		Y:	93	
		K:	43	
		R:	119	
		G:	60	
		B:	39	


2	координаты цвета RAL 1001	C:	0	
		M:	20	
		Y:	50	
		K:	20	
		R:	209	
		G:	188	
		B:	138	

11, 14	координаты цвета RAL 8012	C:	5	
		M:	100	
		Y:	100	
		K:	80	
		R:	103	
		G:	56	
		B:	49	

4, 7, 8, 13, 14	координаты цвета RAL 9003	C:	0	
		M:	0	
		Y:	0	
		K:	0	
		R:	244	
		G:	248	
		B:	244	

15	координаты цвета RAL 9006	C:	0	
		M:	0	
		Y:	0	
		K:	40	
		R:	165	
		G:	168	
		B:	166	

5, 7, 13, 18	координаты цвета RAL 3011	C:	20	
		M:	100	
		Y:	100	
		K:	40	
		R:	126	
		G:	41	
		B:	44	

6	координаты цвета RAL 9005	C:	100	
		M:	100	
		Y:	100	
		K:	95	
		R:	10	
		G:	10	
		B:	13	

СОГЛАСОВАНО
1^й заместитель начальника ДГА
г. Перми - главный архитектор
Д.Ю. [подпись]
15/07 2022

Координаты цветов RAL приведены с сайта: <https://colorscheme.ru>
Каталоги цветов: RAL CLASSIC, RAL DESIGN

						06/22 - 72			
						Колерный паспорт объекта капитального строительства по ул. Советской, 72, Ленинского района, г. Перми.			
Изм.	Кол.уч	Лист	Недок	Подпись	Дата	4-х этажное нежилое здание	Стадия	Лист	Листов
	Разраб.	Масленникова		[подпись]	06/22		П	10	10
						Эталоны колеров.	ООО «ПК «Неон Стрит»		
	Н.контр.	Масленникова		[подпись]	06/22				