

ООО «РА Призма»

№ 059-22-01-26-2284 от 27.06.2022

Заказчик: «Рекламир»

**ПАСПОРТ ВНЕШНЕГО ОБЛИКА ОБЪЕКТА КАПИТАЛЬНОГО СТРОИТЕЛЬСТВА  
(КОЛЕРНЫЙ ПАСПОРТ)**

**АДРЕС ОБЪЕКТА: г.Пермь, административный район Ленинский,  
улица Спешилова, здание (строение) № 104**




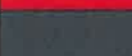


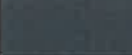
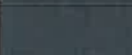


104\_СП-2022-АР

ПЕРМЬ 2022г.

**Ведомость чертежей**

| Лист | Наименование  | Примечание |
|------|---|------------|
| 1    | Общие данные (начало)   |            |
| 2    | Общие данные (продолжение)                                      |            |
| 3    | Существующее состояние фасадов (фотофиксация)                   |            |
| 4    | Главный фасад   |            |
| 5    | Боковые фасады  |            |
| 6    | Дворовой фасад  |            |
| 7    | Размещение средств размещения информации, рекламных конструкций |            |
| 8    | Размещение средств размещения информации, рекламных конструкций |            |
| 9    | Эталоны колеров   |            |

**Ведомость отделки фасадов**

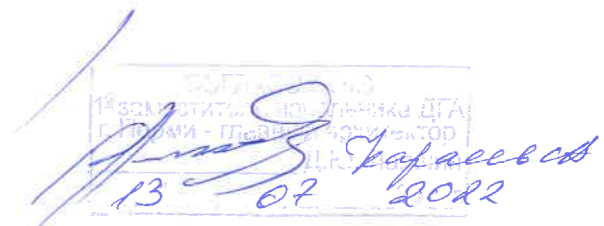
| ПОЗ. | ЭЛЕМЕНТ ФАСАДА           | ЭТАЛОН ЦВЕТА  | ОБОЗН.               | ВИД ОТДЕЛКИ                           | ПРИМ. |
|------|--------------------------|---|----------------------|---------------------------------------|-------|
| 1    | Основное поле стен       |  | RAL 9006<br>RAL 7024 | Композитные панели                    |       |
| 2    | Декоративная вставка     |  | RAL 9003             | Композитные панели                    |       |
| 3    | Декоративный элемент     |  | RAL 3020             | Композитные панели                    |       |
| 4    | Перекрытия окон, дверей  |  | RAL 7024             | Металлопластик                        |       |
| 5    | Дверные полотна          |  | RAL 9003             | Металл с полимерным покрытием         |       |
| 6    | Отливы                   |  | RAL 7024             | Металл с полимерным покрытием         |       |
| 7    | Роллетные ворота         |  | RAL 7024             | Металлопластик                        |       |
| 8    | Пожарная лестница        |  | RAL 9007             | Металл с полимерным покрытием         |       |
| 9    | Крыльцо, ступени, пандус |  | -                    | Керамогранит                          |       |
| 10   | Кровля                   |  | -                    | Рулонное битумное-полимерное покрытие |       |



**Пояснительная записка.**

Объект капитального строительства – 2х этажное административное здание, расположенное по адресу: г. Пермь, Ленинский р-он, ул. Спешилова, 104;  
 Год постройки и ввода в эксплуатацию: 2022г;  
 Серия и тип постройки здания- индивидуальный;  
 В плане дом прямоугольной конфигурации;  
 Материалы несущих стен - газобетонные блоки;  
 Фасад - композитные панели;  
 Кровля плоская;  
 Ранее разработанные колерные паспорта:  
 №059-22-01-26-1530 от 04.05.2022;  
 Нахождение в границах зон объектов культурного наследия:  
 рассматриваемый объект не располагается в зоне объектов культурного наследия;

**Настоящим колерным паспортом:**

Вносятся изменения в ранее согласованный колерный паспорт объекта №059-22-01-26-1530 от 04.05.2022 в части. расширения зоны в месте размещения информации на фасаде, в части размещения средств размещения информации, рекламных конструкций - лист8, что не повлечет к нарушению архитектурного облика здания;  
 Уточняются виды и места размещения средств размещения информации, рекламных конструкций;  
 Раздел «Архитектурно-художественная подсветка» настоящим колерным паспортом не разрабатывается.  
 Освещение фасада осуществляется за счет свечения окон и вывесок;  
 В соответствии с Градостроительным кодексом Российской Федерации, решением Пермской городской Думы от 15.12.2020 № 277 «Об утверждении Правил благоустройства территории города Перми» и постановлением администрации города Перми от 22.02.2017 № 130 «Об утверждении формы и Порядка согласования паспорта внешнего облика объекта капитального строительства (колерного паспорта)» проекты колерных паспортов либо проекты изменений в колерные паспорта не являются разрешительной документацией на строительство, реконструкцию объекта капитального строительства; не являются правовым основанием на устройство пристроек, навесов, козырьков и архитектурных элементов объекта капитального строительства;  
 Предметом согласования данного колерного паспорта являются: принятые цветовые решения элементов фасада, применяемые материалы существующего объекта недвижимости, а также определение возможных типов размещения средств размещения информации на нем. Средства размещения информации, рекламные конструкции, не соответствующие типу и местам их возможного размещения, подлежат демонтажу.

  
 13-02-2022

|      |         |              |      |   |       |   |   |      |        |
|------|---------|--------------|------|---|-------|---|---|------|--------|
|      |         |              |      |   |       | 104_СП-2022-АР  |   |      |        |
|      |         |              |      |   |       | Колерный паспорт объекта капитального строительства по ул. Спешилова, 104, Ленинского района г. Перми |   |      |        |
| Изм. | Кол.уч  | Лист         | №док | Подпись   | Дата  | 2-х этажное административное здание   | Стадия  | Лист | Листов |
|      | Разраб. | Семенов С.А. |      |  | 06.22 |   | П   | 1    | 9      |
|      |         |              |      |   |       | Общие данные (начало)   |  |      |        |

## Инструкция о порядке производства работ, связанных с окраской фасадов и всех наружных частей зданий, сооружений, строений, расположенных на территории города Перми

1. Окраска (отделка) фасадов и всех наружных частей зданий, сооружений, строений, расположенных на территории города Перми, может производиться лишь на основании паспорта внешнего облика объекта капитального строительства (колерного паспорта), согласованного с департаментом градостроительства и архитектуры администрации г. Перми (далее – ДГА).

2. До начала процесса окраски (отделки) здания или какого-либо сооружения должны быть произведены работы по капитальному ремонту всех без исключения его наружных частей, подлежащих окраске.

3. До начала ремонта зданий, имеющих газосветовую рекламу, сообщить рекламораспространителю о предстоящих работах на фасаде здания с целью сохранения вывесок либо их демонтажа.

4. Полуразрушенные и разрушенные архитектурные художественно-скульптурные элементы фасада: карнизы, фризы, колонны, пилястры, сандрики, кронштейны, обрамления проемов, различные лепные украшения, барельефы, мозаика, художественная роспись и т.п. подлежат обязательному восстановлению в своем первоначальном виде. Категорически запрещается производить окраску здания без предварительного восстановления указанных элементов декора фасада.

5. Металлические поверхности отдельных элементов фасада: чугунные решетки, ограждения балконов и лестниц, элементы входных групп, двери, кронштейны и прочие архитектурно-художественные элементы фасада перед окраской очищаются от грязи, ржавчины, старой краски и покрываются вновь атмосферостойкой краской для металлических поверхностей.

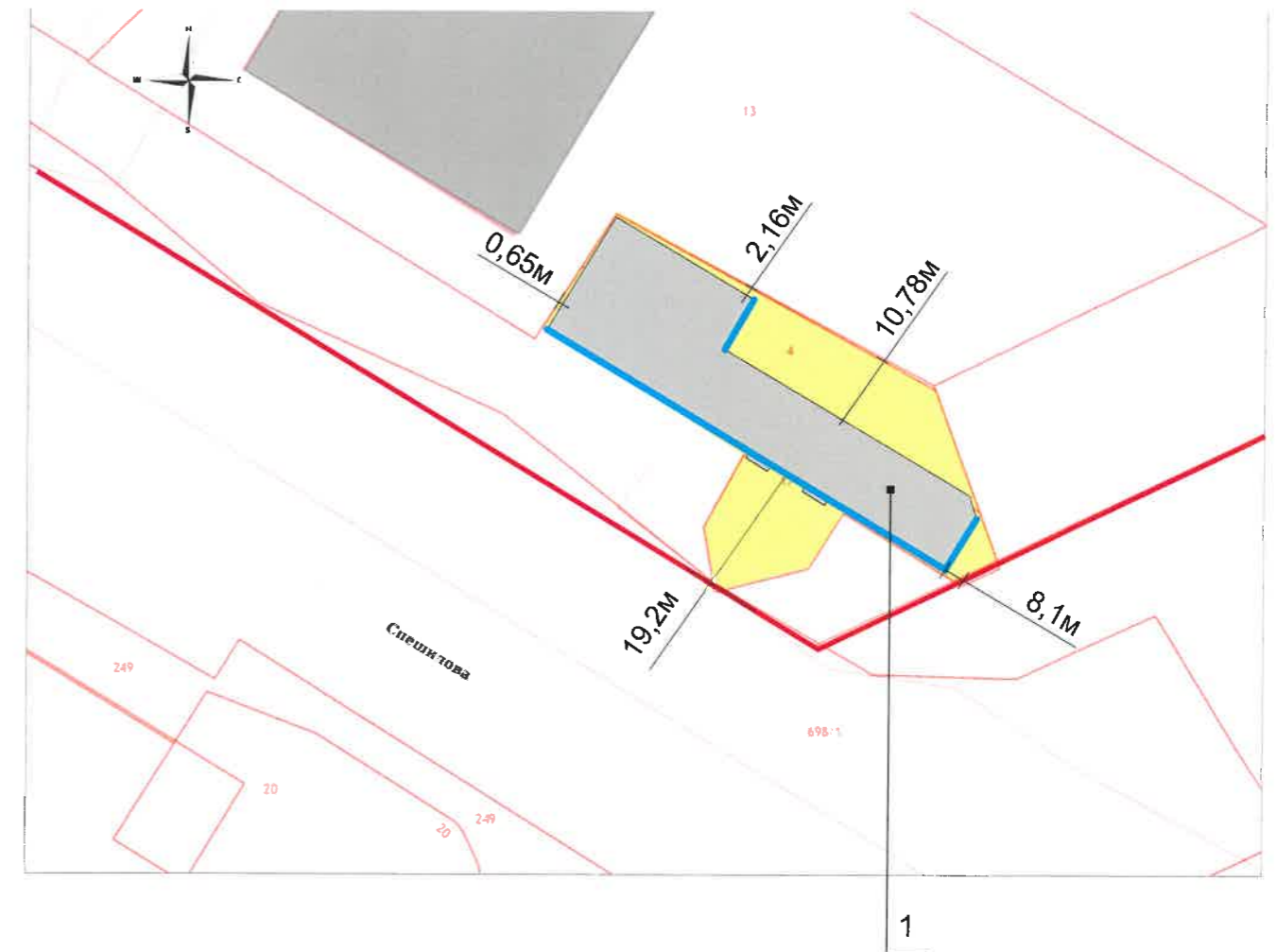
6. В соответствии с выданными образцами цвета (колерами) на окраску (отделку) здания организация, производящая ремонт здания, составляет пробные образцы цвета, которые наносятся на подготовленную для покраски поверхность стены в уровне 1-го этажа здания (не выше 1,5 метров от земли).

7. Проверку и согласование пробного образца цвета (выкрас колера) производит уполномоченный представитель ДГА. Без указанных проверки и согласования производить окраску (отделку) фасадов здания категорически запрещается.

8. Домоуправления, организации и учреждения, производящие окраску (отделку) и связанный с ней ремонт фасадов здания, несут ответственность за выполнение настоящей инструкции и могут быть привлечены к административной ответственности за ее нарушение в соответствии со статьей 6.8.2 «Нарушение требований к внешнему виду фасадов зданий, строений, сооружений» Закона Пермского края от 06.06.2015 № 460-ПК «Об административных правонарушениях в Пермском крае».

9. По всем вопросам, связанным с производством работ, необходимо обращаться в ДГА по адресу: г. Пермь, ул. Сибирская, 15, каб. 315, тел. 212-76-98.

Ситуационный план




Ведомость ссылочных и прилагаемых документов

| ОБОЗНАЧЕНИЕ   | НАИМЕНОВАНИЕ   | ПРИМЕЧАНИЯ            |
|---|--|-----------------------|
| Решение Пермской городской Думы от 15.12.2020 № 277     | Об утверждении Правил благоустройства территории города Перми  |                       |
| Постановление администрации г.Перми от 22.02.2017 № 130 | Об утверждении формы и Порядка согласования паспорта внешнего облика объекта капитального строительства (колерного паспорта) |                       |
| №059-22-01-26-1530 от 04.05.2022                        | Согласованный Департаментом Градостроительства и Архитектуры колерный паспорт фасадов Спешилова, 104. Шифр: 04/22-104        | согласован 19.05.2022 |
|   |  |                       |


Условные обозначения

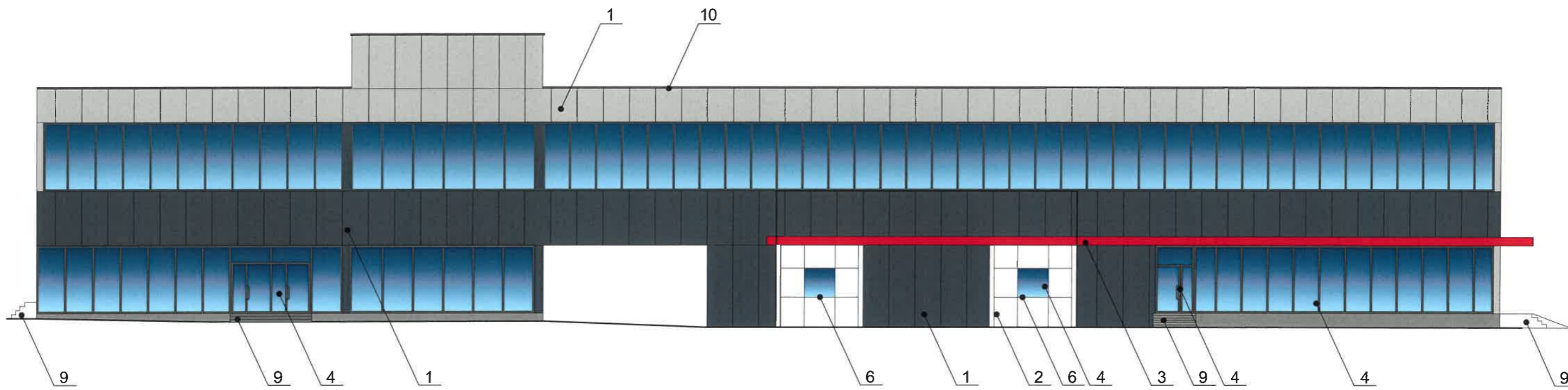
- 1 Объект капитального строительства по улице Спешилова, 104 Ленинского района г. Перми
- Фасады с местами размещения средств информации, рекламных конструкций
- Красные линии
- Земельный участок, кадастровый номер участка 59:01:000000:401

|      |         |      |              |                |       |   |        |   |        |
|------|---------|------|--------------|----------------|-------|---|--------|---|--------|
|      |         |      |              |                |       | 104_СП-2022-АР  |        |   |        |
|      |         |      |              |                |       | Колерный паспорт объекта капитального строительства по ул. Спешилова, 104, Ленинского района г. Перми |        |   |        |
| Изм. | Кол.уч  | Лист | №док         | Подпись        | Дата  | 2-х этажное административное здание   | Стадия | Лист  | Листов |
|      | Разраб. |      | Семенов С.А. | <i>Семенов</i> | 06.22 |   | П      | 2   | 9      |
|      |         |      |              |                |       | Общие данные (продолжение)  |        |  |        |



Фотофиксация выполнена 06.2022

|         |        |              |      |                     |       |   |        |   |        |
|---------|--------|--------------|------|---------------------|-------|---|--------|---|--------|
|         |        |              |      |                     |       | 104_СП-2022-АР  |        |   |        |
|         |        |              |      |                     |       | Коперный паспорт объекта капитального строительства по ул. Спешилова, 104, Ленинского района г. Перми |        |   |        |
| Изм.    | Кол.уч | Лист         | №док | Подпись             | Дата  | 2-х этажное административное здание   | Стадия | Лист  | Листов |
| Разраб. |        | Семенов С.А. |      | <i>С.А. Семенов</i> | 06.22 |   | п      | 3   | 9      |
|         |        |              |      |                     |       | Существующие состояния фасадов (фотофиксация)   |        |  |        |



СОГЛАСОВАНО  
 Руководитель проекта  
 г. Пермь - главный архитектор  
 13.04.2022


**ПРИМЕЧАНИЕ:**

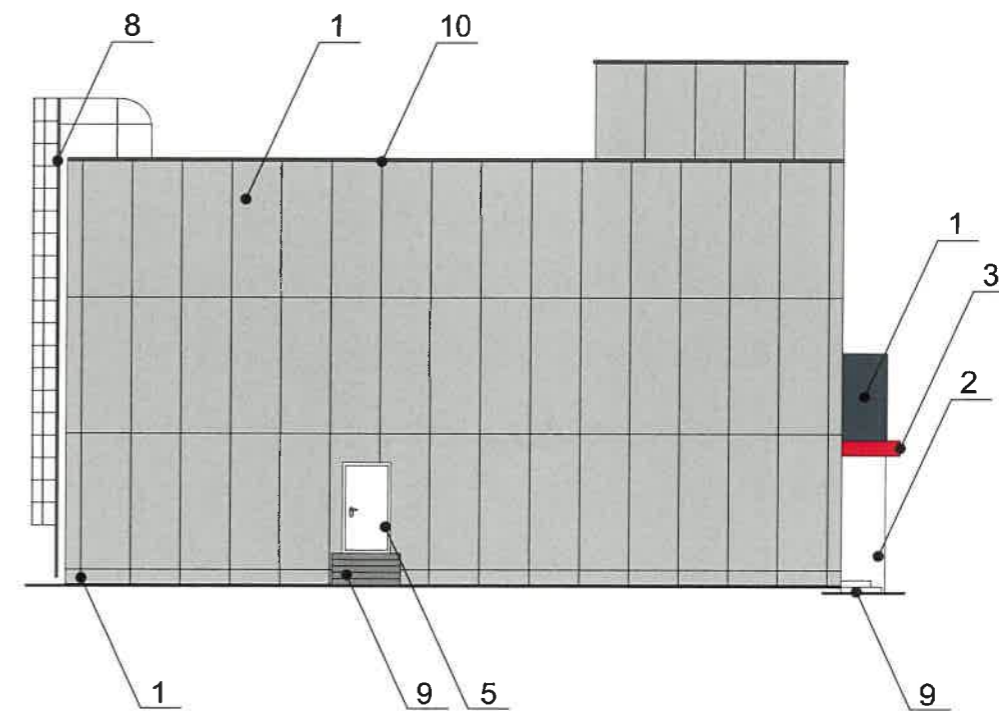
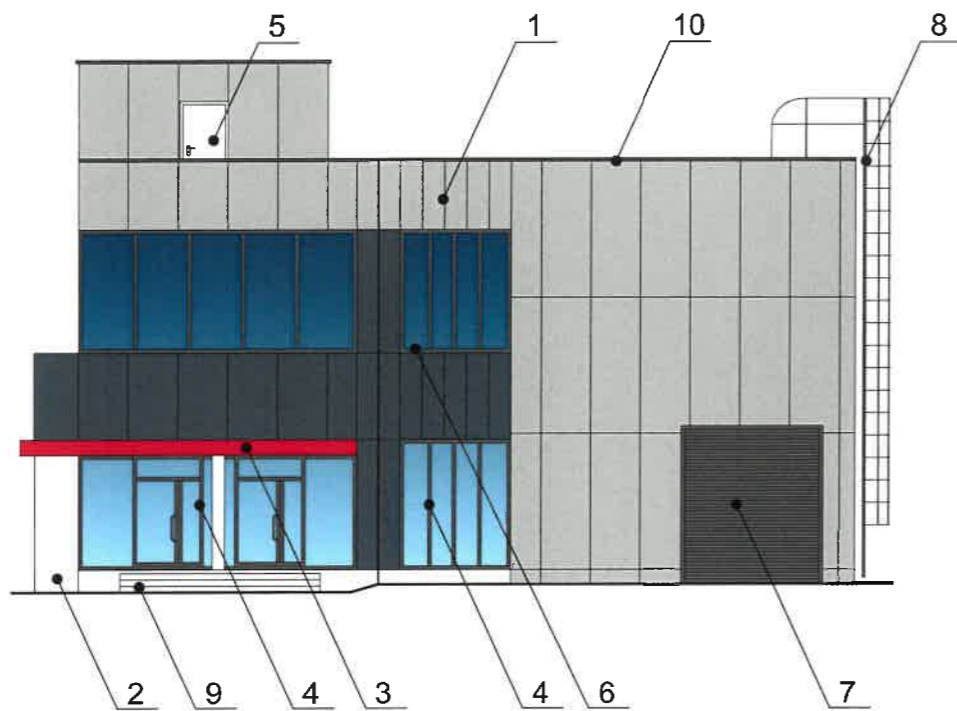
1. В случае, если наружные лестницы при дополнительно устроенных входах в общественные помещения здания выходят за границы предоставленного земельного участка и красные линии квартала, то устройство дополнительных или переустройство существующих входных групп требует получения разрешения в установленном порядке;
2. В случае устройства или переустройства (перепланировки, ремонта, реконструкции) помещений общественного назначения, их входных групп в обязательном порядке должны быть предусмотрены мероприятия по обеспечению доступности данных помещений для маломобильных групп населения, включая инвалидов, использующих кресла-коляски и собак-проводников (далее-МГН) в соответствии с требованиями СП 59.13330.2016 Свод правил. Доступность зданий и сооружений для маломобильных групп населения. Данный свод правил касается функционально-планировочных элементов зданий и сооружений, их участков или отдельных помещений, доступных для МГН (входные узлы, коммуникации, пути эвакуации, помещения и зоны обслуживания, а также их информационное и инженерное обустройство). В частности, лестницы при входах в общественные помещения должны дублироваться пандусами с уклоном не более 1:20 (5%) или иными средствами подъема (подъемные платформы, лифты и т.д.). Согласно вышеуказанному Своду правил наружные лестницы и пандусы должны иметь поручни с учетом технических требований к опорным стационарным устройствам по ГОСТ Р 51261; Размеры входной площадки при открывании дверей наружу должны быть не менее 1,5 x 1,85 метра (п.11.7.4.4. Правило благоустройства территории города Перми, утвержденных Решением Пермской городской Думы от 15.12.2020 № 277).

Условные обозначения



- Выноска и номер позиции согласно ведомости отделки фасадов на листе 1

|      |         |              |       |                |       |   |   |      |        |
|------|---------|--------------|-------|----------------|-------|---|---|------|--------|
|      |         |              |       |                |       | 104_СП-2022-АР  |   |      |        |
|      |         |              |       |                |       | Колерный паспорт объекта капитального строительства по ул. Спешилова, 104, Ленинского района г. Перми |   |      |        |
| Изм. | Кол.уч  | Лист         | Недок | Подпись        | Дата  | 2-х этажное административное здание   | Стадия  | Лист | Листов |
|      | Разраб. | Семенов С.А. |       | <i>Семенов</i> | 06.22 |   | П   | 4    | 9      |
|      |         |              |       |                |       | Главный фасад   |  |      |        |




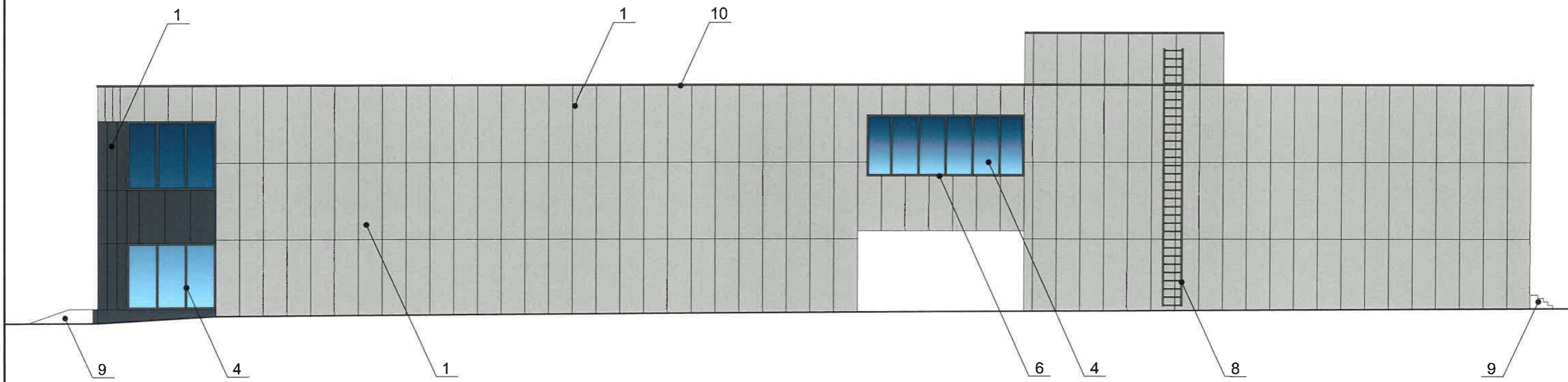
Примечание смотреть на листе 4

Условные обозначения

1 - Выноска и номер позиции согласно ведомости отделки фасадов на листе 1

СОГЛАСОВАНО  
 Руководитель проекта ДГА  
 И.П.Иванов  
 13.07.2022

|         |         |      |              |                |       |   |   |      |        |
|---------|---------|------|--------------|----------------|-------|---|---|------|--------|
|         |         |      |              |                |       | 104_СП-2022-АР  |   |      |        |
|         |         |      |              |                |       | Колерный паспорт объекта капитального строительства по ул. Спешилова, 104, Ленинского района г. Перми |   |      |        |
| Изм.    | Кол.уч. | Лист | №док.        | Подпись        | Дата  | 2-х этажное административное здание   | Стадия  | Лист | Листов |
| Разраб. |         |      | Семенов С.А. | <i>Семенов</i> | 06.22 |   | П   | 5    | 9      |
|         |         |      |              |                |       | Боковые фасады  |  |      |        |




СОГЛАСОВАНО  
 1# заместит. начальника ДГА  
 г. Пермь - Проектный директор  
*Ирина Стефановна*  
 13.07.2022

**ПРИМЕЧАНИЕ:**

1. Дополнительное оборудование - размещаемые на фасадах здания, строения, сооружения системы технического обеспечения эксплуатации зданий, строений, сооружений (наружные блоки систем кондиционирования и вентиляции, маскирующие ограждения (экраны, решетки), вентиляционные трубопроводы, антенны, видеокамеры наружного наблюдения, электрощиты, кабельные линии, иное подобное оборудование), защитные устройства (решетки, рольставни), почтовые ящики, часы, банкоматы, элементы архитектурно-художественной подсветки, флагштоки и иное оборудование.
2. Размещение дополнительного оборудования, дополнительных элементов и устройств на фасадах объектов капитального строительства допускается при соблюдении следующих условий:
  - соответствие размещения дополнительного оборудования архитектурному решению фасадов, предусмотренному проектной документацией, в соответствии с которой осуществлено строительство (реконструкция) Объекта, с привязкой к единой (вертикальной, горизонтальной) системе осей фасадов;
  - единая горизонтальная ось - условная прямая линия. Определяется как половина расстояния между верхним и нижним архитектурным элементом (окна, наличники, карниз, фриз и другие), выделяющимся (западающим, выступающим) из плоскости стены;
  - единая вертикальная ось - условная прямая линия. Определяется как половина расстояния между границами одного архитектурного элемента (окна, двери, колонны) либо между двумя архитектурными элементами (окна, двери, колонны);
  - комплексное решение размещения оборудования - единое архитектурное и цветовое решение (в том числе размер, форма, материал);
  - размещение дополнительного оборудования на архитектурных деталях, элементах декора, поверхностях с ценной архитектурной отделкой, а также крепление, ведущее к повреждению архитектурных поверхностей, не допускаются
3. Наружные системы кондиционирования устанавливаются - за счет пространства помещений либо закрываются декоративными экранами в цвет фасада.

Условные обозначения

1 - Выноска и номер позиции согласно ведомости отделки фасадов на листе 1

|         |              |      |      |                |       |   |   |      |        |
|---------|--------------|------|------|----------------|-------|---|---|------|--------|
|         |              |      |      |                |       | 104_СП-2022-АР  |   |      |        |
|         |              |      |      |                |       | Коперный паспорт объекта капитального строительства по ул. Спешилова, 104, Ленинского района г. Перми |   |      |        |
| Изм.    | Кол.уч       | Лист | №док | Подпись        | Дата  | 2-х этажное административное здание   | Стадия  | Лист | Листов |
| Разраб. | Семенов С.А. |      |      | <i>Семенов</i> | 06.22 |   | П   | 6    | 9      |
|         |              |      |      |                |       | Дворовой фасад  |  |      |        |



Управление архитектуры и городского дизайна  
 ДГА администрации г.Перми  
**СООТВЕТСТВУЕТ АРХИТЕКТУРНОМУ  
 ОБЛИКУ ГОРОДА ПЕРМИ**  
*С. Карасева* Подпись

Схемы компоновки объемных букв и/или логотипов, относительно оси и места размещения средств размещения информации

- Условные обозначения**
- Место допустимого размещения средств размещения информации, рекламных конструкций.
  - Выноска и номер позиции согласно ведомости средств размещения информации, рекламных конструкций
  - Единая горизонтальная ось средств размещения информации, рекламных конструкций



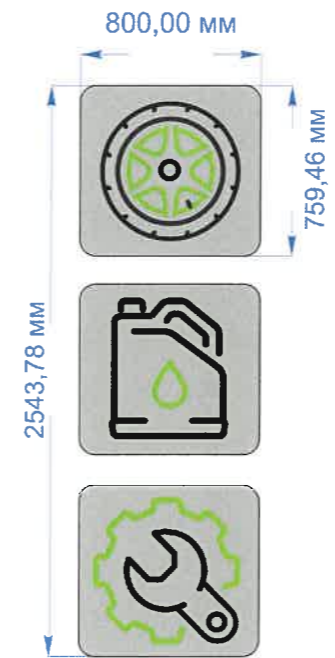
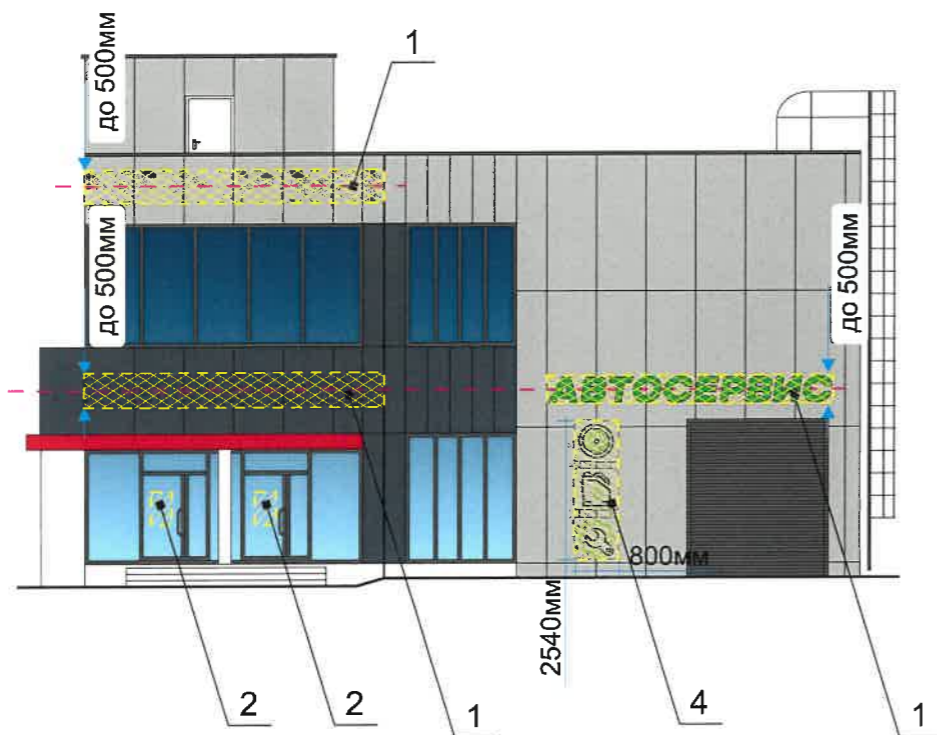
**Ведомость средств размещения информации, рекламных конструкций**

| № | Тип объекта, материал, способы крепления   | Цвет (с указанием RAL)            | Наличие подсветки                              |
|---|--|-----------------------------------|--|
| 1 | Вывеска - объемные буквы и/или логотипы без подложки на металлических направляющих в цвет фасада на стене здания. Металл, пластик, пленки    | Фирменные цвета                   | внутренняя, контурная подсветка, без подсветки |
| 2 | Информационная табличка (режимник). Одиночная (700x500мм) или модульная. Выполнен из оргстекла, пластика, металла                            | Фирменные цвета                   | Без подсветки                                  |
| 3 | Указатель с наименованием улицы и номером дома (здания) (пункт 11.4.2 решения Пермской городской Думы от 15.12.2020 № 277). Пластик, металл. | Синий R-(0) G-(20) B-(120), белый | Возможна подсветка                             |
| 4 | Логотип (бренд): световой короб на металлических направляющих в цвет фасада. Металл, пластик, пленки   | Фон в цвет фасада                 | внутренняя подсветка светодиодная              |

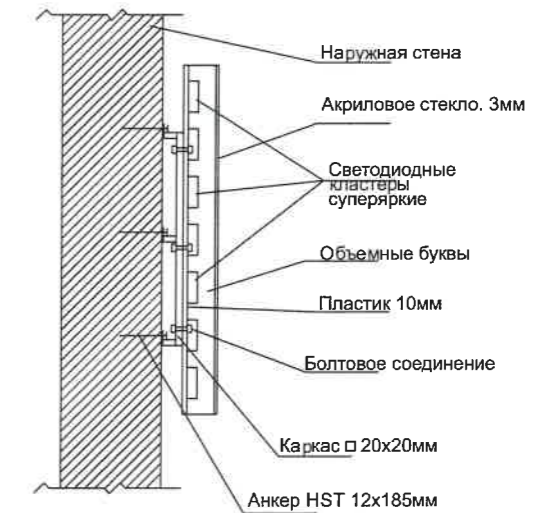
Условия размещения средств размещения информации, рекламных конструкций. - смотреть на лист 8

|         |              |      |      |             |       |   |        |      |        |
|---------|--------------|------|------|-------------|-------|---|--------|------|--------|
|         |              |      |      |             |       | 104_СП-2022-АР  |        |      |        |
|         |              |      |      |             |       | Колерный паспорт объекта капитального строительства по ул. Спешилова, 104, Ленинского района г. Перми |        |      |        |
| Изм.    | Кол.уч       | Лист | №док | Подпись     | Дата  | 2-х этажное административное здание   | Стадия | Лист | Листов |
| Разраб. | Семенов С.А. |      |      | <i>С.А.</i> | 06.22 |   | П      | 7    | 9      |
|         |              |      |      |             |       | Размещение средств размещения информации, рекламных конструкций                                       |        |      |        |





Узел крепления средств размещения информации к стене



**Условия размещения средств размещения информации, рекламных конструкций.**

1. Место размещения информации располагается относительно условной прямой линии – единой горизонтальной оси. Местоположение оси на фасаде определяется как половина расстояния между верхним и нижним архитектурным элементом (окна, наличники, карниз, фриз и др.), выделяющимся (западающим, выступающим) из плоскости стены.
2. Размещение вывесок и рекламных конструкций должно осуществляться в границах места допустимого размещения средств размещения информации, рекламных конструкций, установленных данным колерным паспортом объектом капитального строительства.
3. Размещение вывесок по отношению друг к другу, их конфигурация, наполненность информацией должны соответствовать Стандартным требованиям к вывескам, их размещению и эксплуатации (далее - Стандартные требования), утвержденным Решением Пермской городской Думы от 15.12.2020 №277.
4. В случае, если планируемые к размещению вывески не соответствуют стандартным требованиям и действующему колерному паспорту, требуется внесение изменений в колерный паспорт путем разработки нового колерного паспорта.
5. Максимальный размер информационных табличек – 0,5 м x 0,7 м (пункт 2.13 Стандартных требований).
6. Узел крепления каждого типа объекта информации разрабатывается отдельным рабочим проектом.
7. В случае размещения рекламной конструкции на фасаде здания, строения, сооружения, такая конструкция должна быть отражена в составе нового колерного паспорта, а ее размещение должно осуществляться в соответствии с действующим порядком установки эксплуатации рекламных конструкций на территории города Перми, утвержденным решением пермской городской Думы, с последующим получением на установку и эксплуатацию рекламной конструкции в установленном порядке.

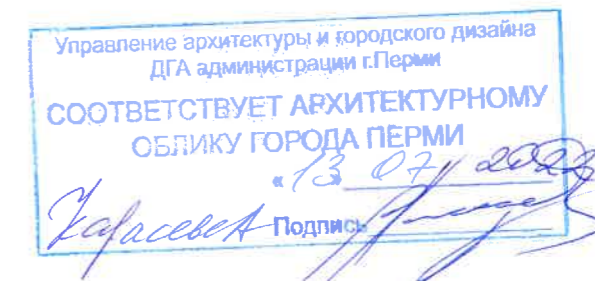
**Условные обозначения**

- Место допустимого размещения средств размещения информации, рекламных конструкций.


- Выноска и номер позиции согласно ведомости средств размещения информации, рекламных конструкций

- Единая горизонтальная ось средств размещения информации, рекламных конструкций

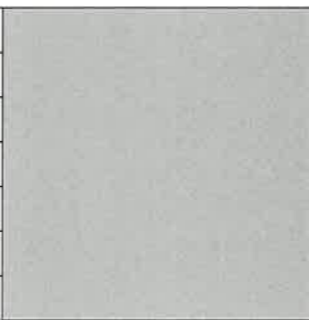
Ведомость средств размещения информации, рекламных конструкций - смотреть на лист. 7



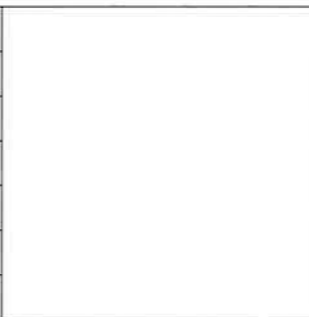
|      |         |              |      |                              |       |   |        |      |        |
|------|---------|--------------|------|------------------------------|-------|---|--------|------|--------|
|      |         |              |      |                              |       | 104_СП-2022-АР  |        |      |        |
|      |         |              |      |                              |       | Колерный паспорт объекта капитального строительства по ул. Спешилова, 104, Ленинского района г. Перми |        |      |        |
| Изм. | Кол.уч  | Лист         | №док | Подпись                      | Дата  | 2-х этажное административное здание   | Стадия | Лист | Листов |
|      | Разраб. | Семенов С.А. |      | <i>Handwritten signature</i> | 06.22 |   | П      | 8    | 9      |
|      |         |              |      |                              |       | Размещение средств размещения информации, рекламных конструкций                                       |        |      |        |

|  |                           |    |    |   |
|--|---------------------------|----|----|---|
| Позиция согласно ведомости отделки фасадов | Координаты цвета RAL 7024 | C: | 80 |  |
|  |                           | M: | 60 |   |
|  |                           | Y: | 50 |   |
|  |                           | K: | 40 |   |
|  |                           | R: | 71 |   |
|  |                           | G: | 74 |   |
| 1,4,6,7                                    |                           | B: | 80 |   |


|  |                           |    |     |   |
|--|---------------------------|----|-----|---|
| Позиция согласно ведомости отделки фасадов | Координаты цвета RAL 3020 | C: | 0   |  |
|  |                           | M: | 100 |   |
|  |                           | Y: | 100 |   |
|  |                           | K: | 10  |   |
|  |                           | R: | 193 |   |
|  |                           | G: | 18  |   |
| 3  |                           | B: | 28  |   |

|  |                           |    |     |  |
|--|---------------------------|----|-----|--|
| Позиция согласно ведомости отделки фасадов | Координаты цвета RAL 9006 | C: | 0   |  |
|  |                           | M: | 0   |  |
|  |                           | Y: | 0   |  |
|  |                           | K: | 40  |  |
|  |                           | R: | 165 |  |
|  |                           | G: | 168 |  |
| 1  |                           | B: | 166 |  |

|  |                           |    |     |  |
|--|---------------------------|----|-----|--|
| Позиция согласно ведомости отделки фасадов | Координаты цвета RAL 9007 | C: | 0   |  |
|  |                           | M: | 0   |  |
|  |                           | Y: | 0   |  |
|  |                           | K: | 60  |  |
|  |                           | R: | 143 |  |
|  |                           | G: | 143 |  |
| 8  |                           | B: | 140 |  |

|  |                           |    |     |   |
|--|---------------------------|----|-----|---|
| Позиция согласно ведомости отделки фасадов | Координаты цвета RAL 9003 | C: | 0   |  |
|  |                           | M: | 0   |   |
|  |                           | Y: | 0   |   |
|  |                           | K: | 0   |   |
|  |                           | R: | 244 |   |
|  |                           | G: | 248 |   |
| 2,5  |                           | B: | 244 |   |

СОГЛАСОВАНО  
 Руководитель начальника ДГА  
 г. Пермь - главный архитектор  
*Иван Иванович Карасев*  
 13/04/2022

|      |         |      |              |                     |       |   |   |      |        |
|------|---------|------|--------------|---------------------|-------|---|---|------|--------|
|      |         |      |              |                     |       | 104_СП-2022-АР  |   |      |        |
|      |         |      |              |                     |       | Колерный паспорт объекта капитального строительства по ул. Спешилова, 104, Ленинского района г. Перми |   |      |        |
| Изм. | Кол.уч  | Лист | № док        | Подпись             | Дата  | 2-х этажное административное здание   | Стадия  | Лист | Листов |
|      | Разраб. |      | Семенов С.А. | <i>С.А. Семенов</i> | 06.22 |   | П   | 9    | 9      |
|      |         |      |              |                     |       | Эталоны колеров   |  |      |        |