

ООО "ТитанПроект"

от 29.06.2022 № 059-22-01-26-2301

Заказчик: ИП Сегаль Г.И.

ПАСПОРТ ВНЕШНЕГО ОБЛИКА ОБЪЕКТА КАПИТАЛЬНОГО СТРОИТЕЛЬСТВА (КОЛЕРНЫЙ ПАСПОРТ)

АДРЕС ОБЪЕКТА: г. Пермь, административный район Ленинский,
улица Ленина , здание (строение) № 52, 52а

Шифр 217.2-2020-ОФ

*Сопровождено с угловым рисунком Государственной
инспекции по охране объектов культурного
наследия Пермского края*

от 31.01.2022

№ 55-01-19.2-27

ПЕРМЬ, 2022 г.

Инв.№ подл.	Подп. и дата	Взам. инв.№

Ведомость чертежей

Лист	Наименование	Примечание
1	Общие данные	
2	Общие данные	
3	Существующее состояние фасадов (фотофиксация)	
4	Главный фасад	
5	Дворовой фасад	
6	Боковой фасад	
7	Боковой фасад	
8	Размещение средств размещения информации, рекламных конструкций	
9	Архитектурно-художественная подсветка	
10	Эталоны колеров	

СОГЛАСОВАНО
 Заместитель начальника ДГА
 Пермского края
 Д.О. Лапшин
 2022

Ведомость отделки фасадов

Марка Поз.	Элемент фасада	Эталон цвета	Обознач.	Вид отделки	Примеч.
1	Основное поле стен (тип 1)		RAL 1014	Штукатурка, краска фасадная повышенной износостойкости	
2	Архитектурные элементы стен		RAL 9003	Штукатурка, краска фасадная повышенной износостойкости/ полимерный бетон заводского изготовления	
3	Цоколь, ступени, отлив цоколя		-	Натуральный камень (дымовский гранит)	
4	Окна, витраж		RAL 9003	Светопрозрачные конструкции с каркасом из профилей Schuco	
5	Откосы окон и дверей		RAL 9003	Окраска фасадной силикатной краской	
6	Двери (тип 1)		RAL 9003	Алюминиевый профиль	
7	Кровля (тип 1)		RAL 8014	Кровельное железо, порошковая окраска в заводских условиях	Здание Ленина, 52
8	Система водоотвода, снегозадержание, выходы вентил. (тип 1)		RAL 8014	Металл, порошковая окраска в заводских условиях	
9	Двери эвакуационных выходов		RAL 6028	Металл, порошковая окраска в заводских условиях	Здание Ленина, 52а
10	Кровля (тип 2), слуховые окна		RAL 6028	Металлочерепица, порошковая окраска в заводских условиях	
11	Система водоотвода, снегозадержание, выходы вентил. (тип 2)		RAL 6028	Металл, порошковая окраска в заводских условиях	
12	Пожарная лестница		RAL 9017	Металл, порошковая окраска в заводских условиях	
13	Ограждения и козырьки		RAL 9011	Кровельное железо, порошковая окраска в заводских условиях	
14	Основное поле стен (тип 2)		RAL 6027	Штукатурка, краска фасадная повышенной износостойкости	
15	Отливы окон, архитектурных элементов		RAL 9003	Оцинкованная сталь с полимерным покрытием	
16	Покрытие козырьков		RAL 9017	Металл, порошковая окраска в заводских условиях	
17	Основное поле стен (тип 3)		RAL 8002	Штукатурка, краска фасадная повышенной износостойкости	
18	Двери (тип 2)		RAL 8016	Алюминиевый профиль	
19	Наружные вентиляционные решетки		RAL 9003 / RAL 8016	Металл, порошковая окраска в заводских условиях	
20	Кровля (тип 3)		-	Рулонно-битумное полимерное покрытие	

Пояснительная записка

Объект капитального строительства - реконструкция комплекса торговых зданий со встроенными административными помещениями, расположенного по адресу: г.Пермь, Ленинский район, ул.Ленина, 52 и 52а;

Год постройки и ввода в эксплуатацию: ул.Ленина, 52 - 1917 г., ул.Ленина, 52а - 2003 г.;

В плане здание прямоугольной конфигурации;

Тип постройки: конструктивная система здания - смешанная, индивидуальный проект;

Кровля: плоская.

Ранее разработанные колерные паспорта: от 02.04.2013 № СЭД-22-01-05-12 и от 27.06.2016 № СЭД-22-01-26-334;

Нахождение в границах зон объектов культурного наследия: согласно Приказу Государственной инспекции по охране объектов культурного наследия Пермского края от 27.08.2019 № СЭД-55-001-06-272 рассматриваемый объект капитального строительства расположен в границах зоны выявленного объекта культурного наследия - достопримечательного места "Губернский центр" (условный индекс - ДМ-07).

Также согласно Приказу Министерства культуры, молодежной политики и массовых коммуникаций Пермского края от 29.11.2013 № СЭД-27-01-12-401 рассматриваемый объект капитального строительства граничит с территорией объекта культурного наследия регионального значения - памятника "Аптека В.Бартминского", расположенного по ул.Ленина,54.

Настоящим колерным паспортом:

Вносятся изменения в ранее согласованные колерные паспорта в части изменения фасадов в связи с их реконструкцией, что не повлечет к нарушению архитектурного облика зданий;

Уточняются виды и места размещения средств размещения информации, рекламных конструкций, кроме здания по ул. Ленина 52б, согласованные в колерном паспорте от 27.06.2016 № СЭД-22-01-26-334.

Цветовое решение и применяемые материалы обеспечивают комплексное решение всех элементов фасадов, единство архитектурного облика здания. Средства размещения информации, рекламные конструкции не нарушат архитектурный облик здания.

В соответствии с Градостроительным кодексом Российской Федерации, решением Пермской городской Думы от 15.12.2020 № 277 «Об утверждении Правил благоустройства территории города Перми» и постановлением администрации города Перми от 22.02.2017 № 130 «Об утверждении формы и Порядка согласования паспорта внешнего облика объекта капитального строительства (колерного паспорта)» проекты колерных паспортов либо проекты изменений в колерные паспорта не являются разрешительной документацией на строительство, реконструкцию объекта капитального строительства; не являются правовым основанием на устройство пристроек, навесов, козырьков и других архитектурных элементов объекта капитального строительства.

Предметом согласования данного колерного паспорта являются: принятые цветовые решения элементов фасада, применяемые материалы существующего объекта недвижимости, а также определение возможных типов размещения средств размещения информации на нем. Средства размещения информации, рекламные конструкции, не соответствующие типу и местам их возможного размещения, подлежат демонтажу.

До начала проведения работ по реконструкции, ремонту объекта необходимо разработать и согласовать с органом исполнительной власти, осуществляющим функции в области охраны объектов культурного наследия, раздел об обеспечении сохранности объекта культурного наследия в соответствии с п.2 ст.36 Федерального закона от 25.06.2002 № 73-ФЗ «Об объектах культурного наследия (памятниках истории и культуры) народов Российской Федерации».

Согласно Распоряжению Правительства Пермского края от 29.04.2021 № 95-рп утвержденному межведомственному плану мероприятий по профилактике и пресечению противоправных действий несовершеннолетних и молодежи, связанных с незаконным нанесением надписей и графических изображений на фасады зданий и сооружений необходимо предусматривать при реставрации и ремонте фасадов зданий и сооружений, являющихся объектами культурного наследия и находящихся в муниципальной собственности, использование защитных (антивандалных) покрытий (краски, штукатурки со специальными компонентами, прозрачные лаки) и (или) защитных фасадных конструкций (ограждения, сетка).

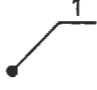



						217.2-2020-ОФ			
						Колерный паспорт объектов капитального строительства по ул. Ленина, №52 и №52а Ленинского района, г. Пермь			
Изм.	Кол.уч	Лист	№док.	Подпись	Дата				
Разработал	Бабина Л.А.			<i>Л.А. Бабина</i>	07.22	Реконструкция комплекса торговых зданий со встроенными административными помещениями	Стадия	Лист	Листов
Проверил	Осетрин А.В.			<i>А.В. Осетрин</i>	07.22		П	1	10
Н. контр.	Паршакова Е.А.			<i>Е.А. Паршакова</i>	07.22	Общие данные	ООО "ТитанПроект" г. Пермь		

Взам. инв. N
 Подп. и дата
 Инв. N подл.

Ситуационный план

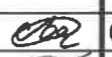


Условные обозначения

-  - Комплекс торговых зданий со встроенными административными помещениями, расположенный по адресу: г.Пермь, Ленинский район, ул.Ленина, 52 и 52а.
-  - Границы земельных участков с кад.номерами 59:01:4410089:27 и 59:01:4410089:1
-  - Красная линия
-  - Фасады, где размещены средства размещения информации, рекламных конструкций

*Отступ здания от исторической линии застройки по ул. Ленина составляет 0,0 (ноль) метра.

Ведомость ссылочных и прилагаемых документов

Обозначение	Наименование	Примечание							
<u>Ссылочные документы</u>									
Приказ Государственной инспекции по охране объектов культурного наследия Пермского края № СЭД-55-001-06-272 от 27.08.2019	О включении выявленного объекта культурного наследия - достопримечательного места "Губернский центр" в Единый государственный реестр объектов культурного наследия (памятников истории и культуры) народов Российской Федерации								
Постановление Администрации города Перми № 130 от 22.02.2017	Об утверждении формы и Порядка согласования паспорта внешнего облика объекта капитального строительства (колерного паспорта)								
Решение Пермской городской Думы № 277 от 15.12.2020	Об утверждении Правил благоустройства территории города Перми								
№Исх.55-01-19.2-27 от 31.01.2022	Решение Государственной инспекции по охране объектов культурного наследия Пермского края	Утверждено 31.01.2022							
от 02.04.2013 №СЭД-22-01-05-12	Колерный паспорт объекта капитального строительства по ул.Ленина,52 в Ленинском р-не г.Перми (шифр: 068-10-2013-ОФ)	Согл. 10.2014							
от 27.06.2016 №СЭД-22-01-26-334	Колерный паспорт объекта капитального строительства по ул.Ленина,52а, 52б (шифр: 762-2016-ОФ)	Согл. 28.06.2016							
217.2-2020-ОФ									
Колерный паспорт объектов капитального строительства по ул. Ленина, №52 и №52а Ленинского района, г. Пермь									
Изм.	Кол.уч	Лист	№док.	Подпись	Дата	Реконструкция комплекса торговых зданий со встроенными административными помещениями	Стадия	Лист	Листов
					07.22		П	2	
Разработал				Бабина Л.А.	07.22				
Проверил				Осетрин А.В.	07.22				
Н. контр.				Паршакова Е.А.	07.22	Общие данные	ООО "ТитанПроект" г. Пермь		

Инструкция
о порядке производства работ, связанных с окраской фасадов и всех наружных частей зданий, сооружений, строений, расположенных на территории города Перми

1. Окраска (отделка) фасадов и всех наружных частей зданий, сооружений, строений, расположенных на территории города Перми, может производиться лишь на основании паспорта внешнего облика объекта капитального строительства (колерного паспорта), согласованного с департаментом градостроительства и архитектуры администрации г.Перми (далее-ДГА).

2. До начала процесса окраски (отделки) здания или какого-либо сооружения должны быть произведены работы по капитальному ремонту всех без исключения его наружных частей, подлежащих окраске.

3. До начала ремонта зданий, имеющих газосветовую рекламу, сообщить рекламораспространителю о предстоящих работах на фасаде здания с целью сохранения вывесок либо их демонтажа.

4. Полуразрушенные и разрушенные архитектурные художественно-скульптурные элементы фасада: карнизы, фризы, колонны, пилястры, сандрики, кронштейны, обрамления проемов, различные лепные украшения, барельефы, мозаика, художественная роспись и т.д.. подлежат обязательному восстановлению в своем первоначальном виде. Категорически запрещается производить окраску здания без предварительного восстановления указанных элементов декора фасада.

5. Металлические поверхности отдельных элементов фасада: чугунные решетки, ограждения балконов и лестниц, элементы входных групп, двери, кронштейны и прочие архитектурно-художественные элементы фасада перед окраской очищаются от грязи, ржавчины, старой краски и покрываются вновь атмосферостойкой краской для металлических поверхностей.

6. В соответствии с выданными образцами цвета (колерами) на окраску (отделку) здания организация, производящая ремонт здания, составляет пробные образцы цвета, которые наносятся на подготовленную для покраски поверхность стены в уровне 1-го этажа здания (не выше 1,5 метров от земли).

7. Проверку и согласование пробного образца цвета (выкрас колера) производит уполномоченный представитель ДГА, Без указанных проверки и согласования производить окраску (отделку) фасадов здания категорически запрещается.

8. Домоуправления, организации и учреждения, производящие окраску (отделку) и связанный с нею ремонт фасадов здания, несут ответственность за выполнение настоящей инструкции и могут быть привлечены к административной ответственности за ее нарушение в соответствии со статьей 6.8.2 «Нарушение требований к внешнему виду фасадов зданий, строений, сооружений» Закона Пермского края от 06.04.2015 №460-ПК «Об административных правонарушениях в Пермском крае».

9. По всем вопросам, связанным с производством работ, необходимо обращаться в ДГА по адресу: г. Пермь, ул. Сибирская, 15, каб. 315, тел.212-76-98.

Инв.№ подл. Подп. и дата Взам. инв.№

Главный фасад



Боковой фасад



Дворовой фасад



Боковой фасад



Инв. N подл. Подл. и дата Взам. инв. N

Примечание:
Фотофиксация выполнена 07.2022

						217.2-2020-ОФ			
						Колерный паспорт объектов капитального строительства по ул. Ленина, №52 и №52а Ленинского района, г. Пермь			
Изм.	Кол.уч	Лист	№док.	Подпись	Дата	Реконструкция комплекса торговых зданий со встроенными административными помещениями	Стадия	Лист	Листов
Разработал		Бабина Л.А.		<i>Л.А. Бабина</i>	07.22		П	3	
Проверил		Осетрин А.В.		<i>А.В. Осетрин</i>	07.22				
Н. контр.		Паршакова Е.А.		<i>Е.А. Паршакова</i>	07.22	Существующее состояние фасадов (фотофиксация)	ООО "ТитанПроект" г. Пермь		

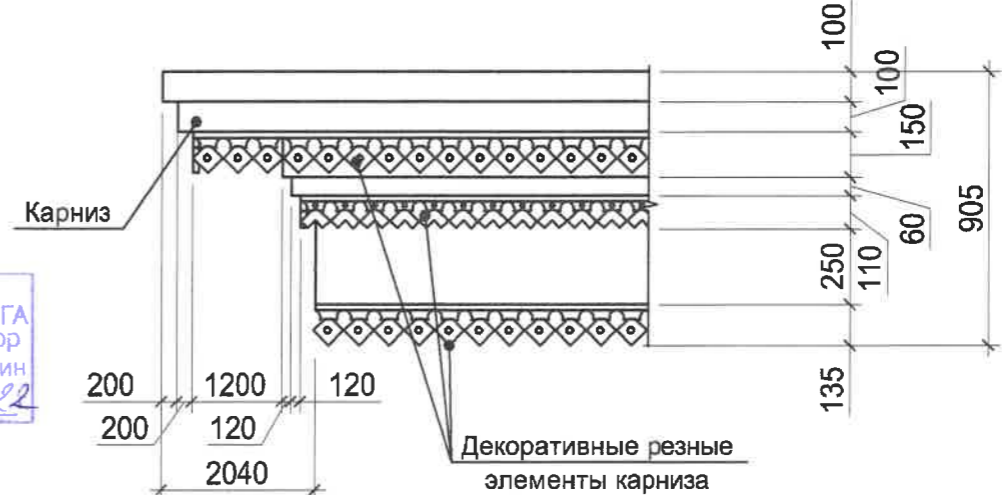
Главный фасад



Деталь архитектурных элементов фасада

Условные обозначения

1 - Выноска и номер позиции согласно ведомости отделки фасадов (лист 1)



СОГЛАСОВАНО
1^й заместитель начальника ДГА
г. Пермь - главный архитектор
Д.Ю. Лапшин
20.07.2022

Примечание:
1. В соответствии с Приказом Государственной инспекции по охране объектов культурного наследия Пермского края от 27.08.2019 № СЭД-55-001-06-272 «О включении выявленного объекта культурного наследия - достопримечательного места «Губернский центр» в Единый государственный реестр объектов культурного наследия (памятников истории и культуры) народов Российской Федерации» (далее - Приказ) установлен предельно допустимый размер выступа элементов зданий и сооружений из плоскости наружной стены фасада здания (крыльца, навесы, эркеры, балконы): не более 1,2 м.
2. Согласно данному Приказу запрещается сооружение внешних тамбуров входных групп, размещение на фасадах антенн, наружных блоков вентиляции и кондиционирования, вентиляционных труб, элементов систем газоснабжения и других технологических элементов здания.
3. Размещение указанных технологических элементов на фасадах здания должно быть обязательно согласовано с Государственной инспекцией по охране объектов культурного наследия Пермского края.

						217.2-2020-ОФ			
						Колерный паспорт объектов капитального строительства по ул. Ленина, №52 и №52а Ленинского района, г. Пермь			
Изм.	Кол.уч	Лист	№док.	Подпись	Дата	Реконструкция комплекса торговых зданий со встроенными административными помещениями	Стадия	Лист	Листов
Разработал	Бабина Л.А.			<i>Л.А. Бабина</i>	07.22		П	4	
Проверил	Осетрин А.В.			<i>А.В. Осетрин</i>	07.22				
Н. контр.	Паршакова Е.А.			<i>Е.А. Паршакова</i>	07.22	Главный фасад	ООО "ТитанПроект" г. Пермь		

Взам. инв. N	
Подп. и дата	
Инв. N подл.	

Дворовой фасад



Условные обозначения



- Места возможного размещения дополнительного оборудования фасадов

- Выноска и номер позиции согласно ведомости отделки фасадов (лист 1)

СОГЛАСОВАНО
1^й заместитель начальника ДГА
г. Перми - главный архитектор
Д.Ю. Лапшин
20 07 2022

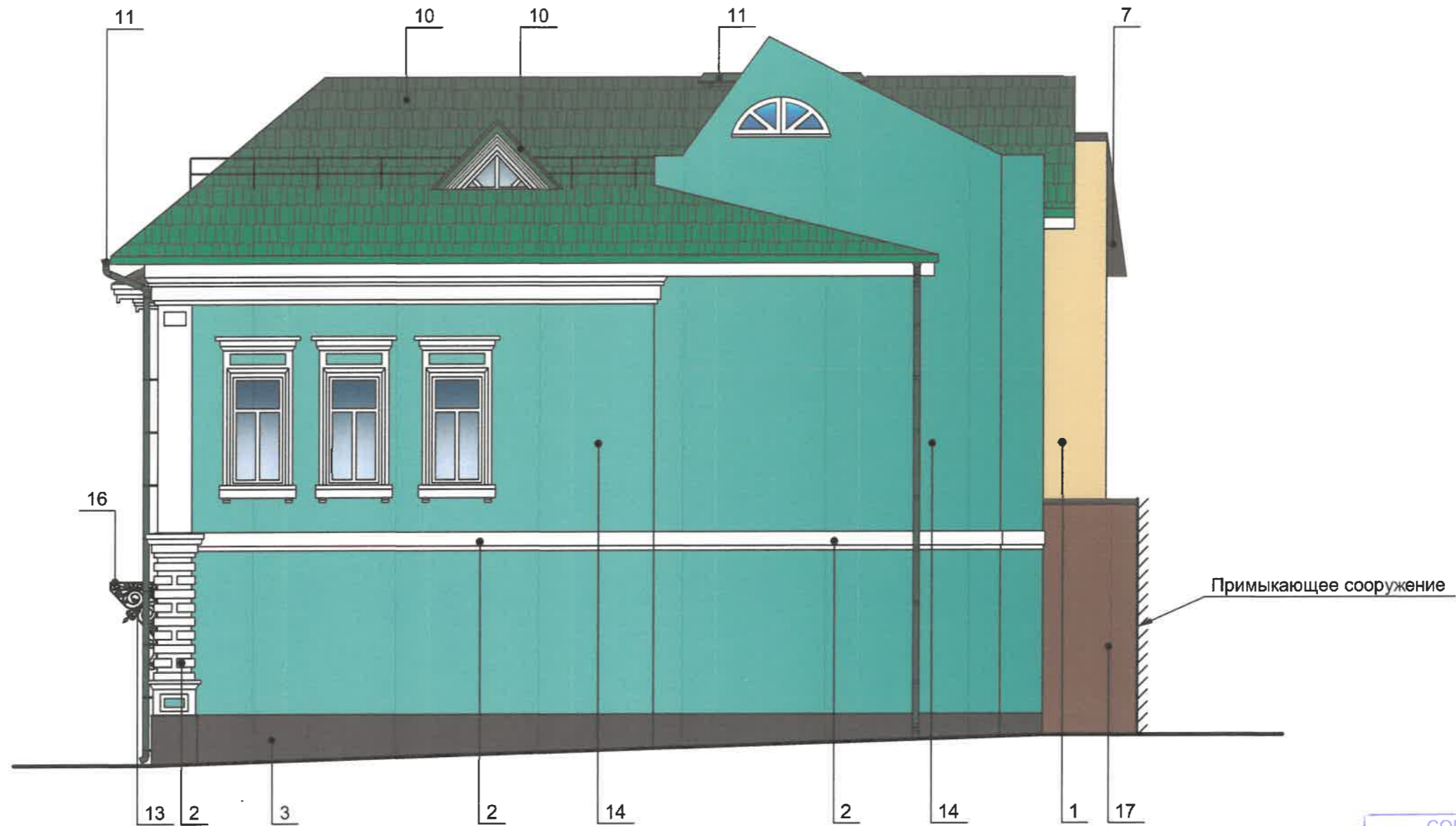
Примечание:

1. Дополнительное оборудование - размещаемые на фасадах здания, строения, сооружения системы технического обеспечения эксплуатации зданий, строений, сооружений (наружные блоки систем кондиционирования и вентиляции, маскирующие ограждения (экраны, решетки), вентиляционные трубопроводы, антенны, видеокамеры наружного наблюдения, электрощиты, кабельные линии, иное подобное оборудование), защитные устройства (решетки, рольставни), почтовые ящики, часы, банкоматы, элементы архитектурно-художественной подсветки, флагштоки и иное оборудование.
2. Согласно Приказу Государственной инспекции по охране объектов культурного наследия Пермского края от 27.08.2019 № СЭД-55-001-06-272 антенны, наружные блоки вентиляции и кондиционирования, вентиляционные трубы, элементы системы газоснабжения и другие технологические элементы зданий и сооружений могут размещаться на кровле объектов капитального строительства компактными упорядоченными группами с использованием единой несущей основы, в том числе с устройством ограждения, а также на фасадах, не обращенных к историческим линиям застройки и не примыкающих к ним.

						217.2-2020-ОФ			
						Колерный паспорт объектов капитального строительства по ул. Ленина, №52 и №52а Ленинского района, г. Перми			
Изм.	Кол.уч	Лист	Недок.	Подпись	Дата	Реконструкция комплекса торговых зданий со встроенными административными помещениями	Стадия	Лист	Листов
Разработал	Бабина Л.А.			<i>Л.А. Бабина</i>	07.22		П	5	
Проверил	Осетрин А.В.			<i>А.В. Осетрин</i>	07.22				
Н. контр.	Паршакова Е.А.			<i>Е.А. Паршакова</i>	07.22	Дворовой фасад	ООО "ТитанПроект" г. Пермь		

Взам. инв. N
Подп. и дата
Инв. N подл.

Боковой фасад



СОГЛАСОВАНО
 1^й заместитель начальника ДГА
 г. Перми - главный архитектор
 Д.Ю. Лапшин
 20.07.2022

Условные обозначения

1 - Выноска и номер позиции согласно ведомости отделки фасадов (лист 1)

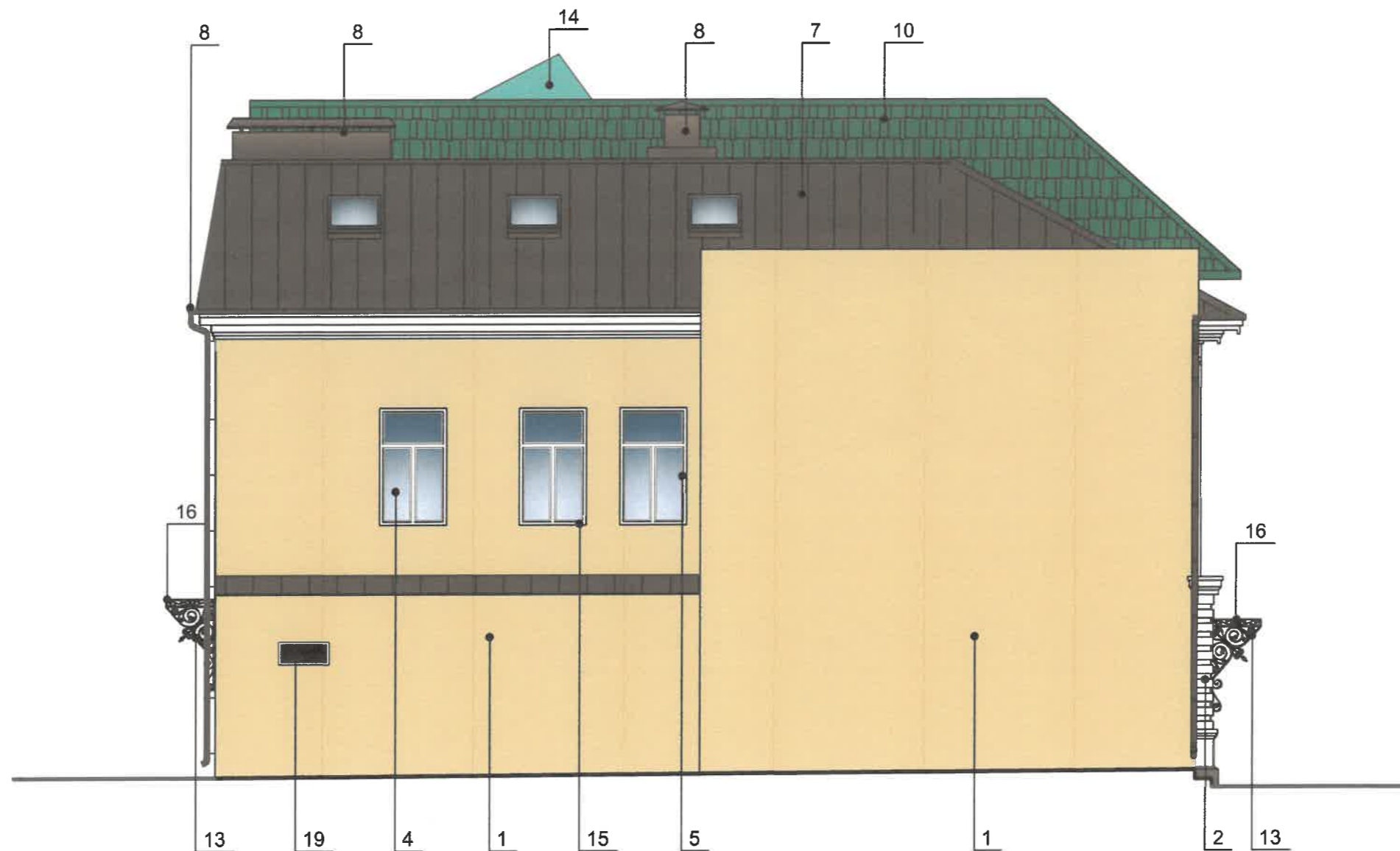
Примечание:

1. В соответствии с Приказом Государственной инспекции по охране объектов культурного наследия Пермского края от 27.08.2019 № СЭД-55-001-06-272 «О включении выявленного объекта культурного наследия - достопримечательного места «Губернский центр» в Единый государственный реестр объектов культурного наследия (памятников истории и культуры) народов Российской Федерации» (далее - Приказ) установлен предельно допустимый размер выступа элементов зданий и сооружений из плоскости наружной стены фасада здания (крыльца, навесы, эркеры, балконы): не более 1,2 м.
2. Согласно данному Приказу запрещается сооружение внешних тамбуров входных групп, размещение на фасадах антенн, наружных блоков вентиляции и кондиционирования, вентиляционных труб, элементов систем газоснабжения и других технологических элементов здания.
3. Размещение указанных технологических элементов на фасадах здания должно быть обязательно согласовано с Государственной инспекцией по охране объектов культурного наследия Пермского края.

						217.2-2020-ОФ			
						Колерный паспорт объектов капитального строительства по ул. Ленина, №52 и №52а Ленинского района, г. Перми			
Изм.	Кол.уч	Лист	№док.	Подпись	Дата	Реконструкция комплекса торговых зданий со встроенными административными помещениями	Стадия	Лист	Листов
Разработал	Бабина Л.А.			<i>Л.А. Бабина</i>	07.22		П	6	
Проверил	Осетрин А.В.			<i>А.В. Осетрин</i>	07.22				
Н. контр.	Паршакова Е.А.			<i>Е.А. Паршакова</i>	07.22	Дворовой фасад	ООО "ТитанПроект" г. Пермь		

Инв. N подл.	Подп. и дата	Взам. инв. N

Боковой фасад



СОГЛАСОВАНО
1^й заместитель начальника ДГА
г. Пермь - главный архитектор
Д.Ю. Лапшин
20.07.2022

Условные обозначения

1 - Выноска и номер позиции согласно ведомости отделки фасадов (лист 1)

Примечание:

1. В соответствии с Приказом Государственной инспекции по охране объектов культурного наследия Пермского края от 27.08.2019 № СЭД-55-001-06-272 «О включении выявленного объекта культурного наследия - достопримечательного места «Губернский центр» в Единый государственный реестр объектов культурного наследия (памятников истории и культуры) народов Российской Федерации» (далее - Приказ) установлен предельно допустимый размер выступа элементов зданий и сооружений из плоскости наружной стены фасада здания (крыльца, навесы, эркеры, балконы): не более 1,2 м.
2. Согласно данному Приказу запрещается сооружение внешних тамбуров входных групп, размещение на фасадах антенн, наружных блоков вентиляции и кондиционирования, вентиляционных труб, элементов систем газоснабжения и других технологических элементов здания.
3. Размещение указанных технологических элементов на фасадах здания должно быть обязательно согласовано с Государственной инспекцией по охране объектов культурного наследия Пермского края.

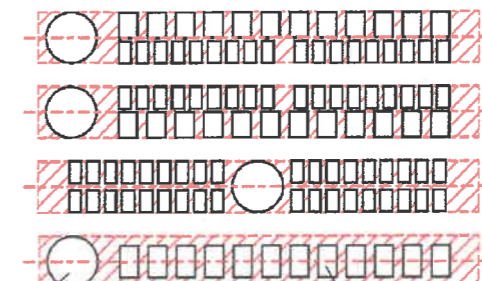
						217.2-2020-ОФ			
						Колерный паспорт объектов капитального строительства по ул. Ленина, №52 и №52а Ленинского района, г. Пермь			
Изм.	Кол.уч	Лист	№док.	Подпись	Дата	Реконструкция комплекса торговых зданий со встроенными административными помещениями	Стадия	Лист	Листов
Разработал	Бабина Л.А.			<i>Л.А. Бабина</i>	07.22		П	7	
Проверил	Осетрин А.В.			<i>А.В. Осетрин</i>	07.22				
Н. контр.	Паршакова Е.А.			<i>Е.А. Паршакова</i>	07.22	Боковой фасад	ООО "ТитанПроект" г. Пермь		

Инв.№ подл.	
Подп. и дата	
Взам. инв.№	

2/3 от простенка,
но не более 500 мм

2/3 от простенка
не более 500

Схемы компоновки объемных букв и/или логотипов относительно оси и места размещения информации



Логотип

Объемные буквы

цокольный этаж	∞	САЛОН ОПТИКИ
цокольный этаж		ОРГАНИЗАЦИЯ
1 этаж	к	ЗООМАГАЗИН
1 этаж от №14	⚙	ОРГАНИЗАЦИЯ
1 этаж от №30		ОРГАНИЗАЦИЯ
цокольный этаж	🐾	ЗООМАГАЗИН

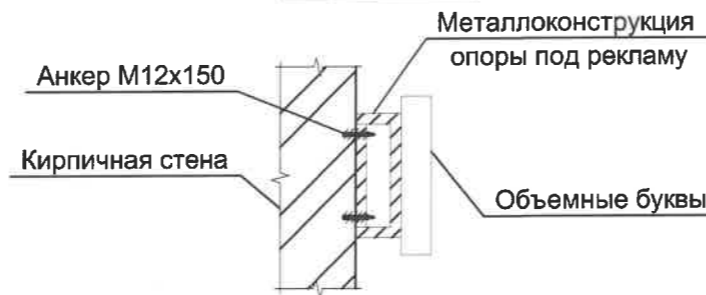
Управление архитектуры и городского дизайна
ДГА администрации г.Перми
СООТВЕТСТВУЕТ АРХИТЕКТУРНОМУ
ОБЛИКУ ГОРОДА ПЕРМИ
07.07.2022
Бреславль С.В. Подпись

5 4 2 4 5 4 4 4 4 4 3 4 4 5 1 4 2 4 5 4 1 4 3

Условные обозначения

- Место допустимого размещения средств размещения информации, рекламных конструкций
- Единая горизонтальная ось средств размещения информации
- Выноска и номер позиции согласно ведомости средств размещения информации, рекламных конструкций

Узел крепления объекта городской информации



Ведомость средств размещения информации, рекламных конструкций

№	Тип объекта, материал, способы крепления	Цвет (с указанием RAL)	Наличие подсветки
1	Вывеска - объемные буквы и/или логотипы без подложки на металлических направляющих в цвет фасада на стене здания. Металл, оргстекло, пластик, пленки.	Фирменные цвета	Без подсветки
2	Информационная табличка (режимник). Одиночная (500x700 мм). Оргстекло, пластик, металл, выклейки.	Фирменные цвета	Без подсветки
3	Указатель с наименованием улицы и номером дома (здания). Пластик, металл (пункт 11.4.2 Решения Пермской городской Думы от 15.12.2020 №227).	Синий (R-0, G-20, B-120), белый	Без подсветки
4	Информация - не сплошная пленочная аппликация в виде текста или контурного изображения на стекле. Площадь выклейки - не более 30% от площади одного поля остекления. Самоклеющиеся пленки по стеклу или вывеска - панно (постер или световой короб), размещенное в оконном проеме за стеклом. Площадь панно - не более 50% от площади одного поля остекления. Металл, пластик, пленки.	Фирменные цвета	Без подсветки
5	Сгруппированные модульные таблички на белом или прозрачном фоне. Площадь информации - не более 50% площади фона. Оргстекло, пластик, металл, выклейки.	Фирменные цвета	Без подсветки

						217.2-2020-ОФ			
						Колерный паспорт объектов капитального строительства по ул. Ленина, №52 и №52а Ленинского района, г. Пермь			
Изм.	Кол.уч	Лист	№док.	Подпись	Дата	Реконструкция комплекса торговых зданий со встроенными административными помещениями	Стадия	Лист	Листов
							П	8	
Разработал				Бабина Л.А.	07.22	Размещение средств размещения информации, рекламных конструкций	ООО "ТитанПроект" г. Пермь		
Проверил				Осетрин А.В.	07.22				
Н. контр.				Паршакова Е.А.	07.22				

Условия размещения средств размещения информации, рекламных конструкций.

- Места размещения информации располагаются относительно условной прямой линии – единой горизонтальной оси. Местоположение оси на фасаде определяется как половина расстояния между верхним и нижним архитектурным элементом (окна, наличники, карниз, фриз и др.), выделяющимся (западающим, выступающим) из плоскости стены.
- Размещение вывесок и рекламных конструкций должно осуществляться в границах места допустимого размещения средств размещения информации, рекламных конструкций, установленных данным колерным паспортом объектом капитального строительства.
- Размещение вывесок по отношению друг к другу, их конфигурация, наполненность информацией должны соответствовать Стандартным требованиям к вывескам, их размещению и эксплуатации (далее - Стандартные требования), утвержденным Решением Пермской городской Думы от 15.12.2020 №277.
- В случае, если планируемые к размещению вывески не соответствуют типу и местам размещения средства размещения информации, рекламных конструкций колерного паспорта, потребуется внесение изменений в настоящий колерный паспорт.
- Максимальный размер информационных табличек – 0,5 м x 0,7 м (пункт 2.13 Стандартных требований).
- Узел крепления каждого типа объекта информации разрабатывается отдельным рабочим проектом.
- В случае размещения рекламной конструкции на фасаде здания, строения, сооружения, такая конструкция должна быть отражена в составе нового колерного паспорта, а ее размещение должно осуществляться в соответствии с действующим порядком установки эксплуатации рекламных конструкций на территории города Перми, утвержденным решением Пермской городской Думы, с последующим получением на установку и эксплуатацию рекламной конструкции в установленном порядке.

Взам. инв. N
Подп. и дата
Инв. N подл.

**ЖИЛОЙ ДОМ С ПОМЕЩЕНИЯМИ ОБЩЕСТВЕННОГО НАЗНАЧЕНИЯ
ЛЕНИНА, 52, 52А, 54
БУДНИЧНЫЙ СЦЕНАРИЙ ОСВЕЩЕНИЯ**



ПОДСВЕТКА:

ВЕНЧАЮЩИЙ
КАРНИЗ

ПРОМЕЖУТОЧНЫЙ
КАРНИЗ

ПРОСТЕНКИ

ФРОНТОН

АТТИК

ПИЛЯСТРЫ

ОБОРУДОВАНИЕ:



МАКСИМАЛЬНАЯ МОЩНОСТЬ: ЛЕНИНА, 52 - 1 кВт
ЛЕНИНА, 52а-3 кВт
ЛЕНИНА, 54 - 7 кВт

СОГЛАСОВАНО
1^й заместитель начальника ДГА
г. Перми - главный архитектор
Д.Ю. Лапшин

Взам. инв. N
Подл. и дата
Инв. N подл.

Примечание:
Согласно Правилам благоустройства территории города Перми Решения Пермской городской Думы от 15.12.2020 №277 цветовая температура 2700-3000 Кельвинов.

						217.2-2020-ОФ			
						Колерный паспорт объектов капитального строительства по ул. Ленина, №52 и №52а Ленинского района, г. Перми			
Изм.	Кол.уч	Лист	№док.	Подпись	Дата	Реконструкция комплекса торговых зданий со встроенными административными помещениями	Стадия	Лист	Листов
Разработал	Бабина Л.А.			<i>Л.А. Бабина</i>	07.22		П	9	
Проверил	Осетрин А.В.			<i>А.В. Осетрин</i>	07.22				
Н. контр.	Паршакова Е.А.			<i>Е.А. Паршакова</i>	07.22	Архитектурно-художественная подсветка	ООО "ТитанПроект" г. Пермь		

Позиция согласно ведомости отделки фасадов	RAL 1014	C:	10	
		M:	10	
		Y:	30	
		K:	0	
		R:	222	
		G:	208	
		B:	159	
1				

Позиция согласно ведомости отделки фасадов	RAL 9003	C:	0	
		M:	0	
		Y:	0	
		K:	0	
		R:	244	
		G:	248	
		B:	244	
2,4,5,6,15,19				

Позиция согласно ведомости отделки фасадов	RAL 8014	C:	40	
		M:	70	
		Y:	100	
		K:	50	
		R:	73	
		G:	57	
		B:	45	
7,8				

Позиция согласно ведомости отделки фасадов	RAL 6028	C:	100	
		M:	30	
		Y:	100	
		K:	40	
		R:	45	
		G:	85	
		B:	70	
9,10,11				

Позиция согласно ведомости отделки фасадов	RAL 8002	C:	20	
		M:	80	
		Y:	100	
		K:	30	
		R:	123	
		G:	81	
		B:	65	
17				

Позиция согласно ведомости отделки фасадов	RAL 9017	C:	87	
		M:	66	
		Y:	66	
		K:	58	
		R:	42	
		G:	45	
		B:	47	
12,16				

Позиция согласно ведомости отделки фасадов	RAL 9011	C:	90	
		M:	100	
		Y:	97	
		K:	75	
		R:	41	
		G:	44	
		B:	47	
13				

Позиция согласно ведомости отделки фасадов	RAL 6027	C:	50	
		M:	0	
		Y:	20	
		K:	0	
		R:	129	
		G:	192	
		B:	187	
14				

Позиция согласно ведомости отделки фасадов	RAL 8016	C:	30	
		M:	90	
		Y:	90	
		K:	50	
		R:	76	
		G:	47	
		B:	38	
18				

СОГЛАСОВАНО
1^й заместитель начальника ДГА
г. Пермь - главный архитектор
Д.Ю. Ялпшин
20.02.2022

						217.2-2020-ОФ			
						Колерный паспорт объектов капитального строительства по ул. Ленина, №52 и №52а Ленинского района, г. Пермь			
Изм.	Кол.уч	Лист	№док.	Подпись	Дата	Реконструкция комплекса торговых зданий со встроенными административными помещениями	Стадия	Лист	Листов
Разработал	Бабина Л.А.				07.22		П	10	
Проверил	Осетрин А.В.				07.22				
Н. контр.	Паршакова Е.А.				07.22	Эталоны колеров	ООО "ТитанПроект" г. Пермь		

Примечание:
Координаты цветов RAL приведены с сайта: <https://colorscheme.ru>
Каталоги цветов: RAL CLASSIC, RAL DESIGN

Инв.№ подл. | Подл. и дата | Взам. инв.№