

Общество с ограниченной ответственностью «РПК Эталон»

№059-22-01-26-2558 от 18.07.2022

Заказчик: Общество с ограниченной ответственностью
«ФудСервис»

**ПАСПОРТ ВНЕШНЕГО ОБЛИКА ОБЪЕКТА КАПИТАЛЬНОГО СТРОИТЕЛЬСТВА
(КОЛЕРНЫЙ ПАСПОРТ)**

АДРЕС ОБЪЕКТА: г. Пермь, административный район Ленинский,
улица Спешилова, здание (строение) № 104

07/22-104

ПЕРМЬ 2022 г.

Ведомость чертежей

ЛИСТ	НАИМЕНОВАНИЕ	ПРИМЕЧАНИЯ
1	Общие данные (начало)	
2	Общие данные (продолжение)	
3	Существующее состояние фасадов (фотофиксация)	
4	Главный фасад	
5	Боковые фасады	
6	Дворовой фасад	
7	Размещение средств размещения информации, рекламных конструкций. Главный фасад	
8	Размещение средств размещения информации, рекламных конструкций. Боковой фасад	
9	Эталоны колеров	

Ведомость отделки фасадов

ПОЗ.	ЭЛЕМЕНТ ФАСАДА	ЭТАЛОН ЦВЕТА	ОБОЗНАЧ.	ВИД ОТДЕЛКИ	ПРИМ.
1	Основное поле стен		RAL 9006, RAL 7024	панели из композитного материала	
2	Декоративная вставка (тип 1)		RAL 9003	панели из композитного материала	
3	Декоративная вставка (тип 2)			HPL панели	Sloplast 9747 Дуб Ривьера
4	Козырек-декоративный элемент		RAL 3020	композитный материал	
5	Перекрытия окон, витражей, дверей		RAL 7024	металлопластиковый профиль со стеклопакетом	
6	Перекрытия окон		RAL 3020	металлопластиковый профиль со стеклопакетом	
7	Дверные полотна		RAL 9003	эмаль по металлу	
8	Отливы		RAL 3020	оцинкованная сталь с полимерным покрытием	
9	Роллетные ворота		RAL 7024	пеннозаполненный профиль	
10	Металлические детали: пожарная лестница		RAL 9007	эмаль по металлу	
11	Металлические детали: перила			нержавеющая сталь	
12	Крыльцо, ступени, площадки, пандус			керамогранит	
13	Кровля			рулонное битумно-полимерное покрытие	

Пояснительная записка.

Объект капитального строительства – 2ух этажное административное здание, расположенное по адресу: г. Пермь, Ленинский район, ул. Спешилова, 104;

Год постройки и ввода в эксплуатацию: 2022г.;

В плане здание - прямоугольной формы;

Несущие стены: газобетонные блоки;

Кровля: плоская;

Ранее согласованные колерные паспорта: № 059-22-01-26-1530 от 04.05.2022г., № 059-22-01-26-2284 от 27.06.2022г.

Нахождение в границах зон объектов культурного наследия: рассматриваемый объект не располагается в зоне объектов культурного наследия.

Настоящим колерным паспортом:

вносятся изменения в ранее разработанный колерный паспорт от 27.06.2022г. № 059-22-01-26-2284, шифр: 104_СП-2022-АР (согл. 13.07.2022г.) в части изменения видов отделки и их цветового решения, и уточнения видов и мест размещения средств размещения информации, рекламных конструкций, которые не повлекут к нарушению архитектурного облика здания.

Раздел «Архитектурно-художественная подсветка» настоящим колерным паспортом не разрабатывается. Освещение фасада осуществляется за счет свечения окон и вывесок.

В соответствии с Градостроительным кодексом Российской Федерации, с решением Пермской городской Думы от 15.12.2020 № 277 «Об утверждении Правил благоустройства территории города Перми» и постановлением администрации города Перми от 22.02.2017 № 130 «Об утверждении формы и Порядка согласования паспорта внешнего облика объекта капитального строительства (колерного паспорта)» проекты колерных паспортов либо проекты изменений в колерные паспорта не являются разрешительной документацией на строительство, реконструкцию объекта капитального строительства; не являются правовым основанием на устройство пристроек, навесов, козырьков и других архитектурных элементов капитального строительства.

Предметом согласования данного колерного паспорта являются: принятые цветовые решения элементов фасада, применяемые материалы существующего объекта недвижимости, а также определение возможных типов размещения средств размещения информации на нем. Средства размещения информации, рекламные конструкции, не соответствующие типу и местам их возможного размещения, подлежат демонтажу.

СОГЛАСОВАНО
1^й заместитель начальника ДГА
г. Перми - главный архитектор
Д.Ю. Лапшин
22.07.2022

						07/22 - 104			
						Колерный паспорт объекта капитального строительства по ул. Спешилова, 104, Ленинского района, г. Перми.			
Изм.	Кол.уч	Лист	Недок	Подпись	Дата	2ух этажное административное здание	Стадия	Лист	Листов
Разраб.		Масленникова			07/22		П	1	9
Н.контр.		Масленникова			07/22	Общие данные (начало)	ООО «РПК Эталон»		

Главный фасад



Главный фасад



Боковой фасад



Дворовой фасад



Дворовой фасад

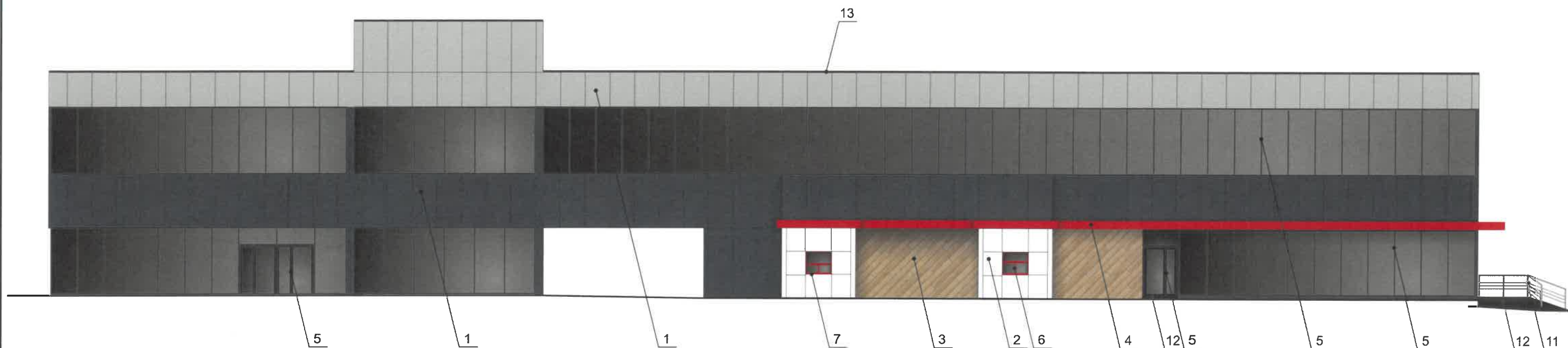


Боковой фасад



Фотофиксация выполнена: июль 2022г.

						07/22 - 104			
						Коперный паспорт объекта капитального строительства по ул. Спешилова, 104, Ленинского района, г. Перми.			
Изм.	Кол.уч	Лист	Недок	Подпись	Дата	2ух этажное административное здание	Стадия	Лист	Листов
	Разраб.	Масленникова			07/22		П	3	9
						Существующее состояние фасадов (фотофиксация)	ООО «РПК Эталон»		
	Н.контр.	Масленникова			07/22				



СОГЛАСОВАНО
 1^й заместитель начальника ДГА
 г. Перми - главный архитектор
 Д.Ю. Запашкин

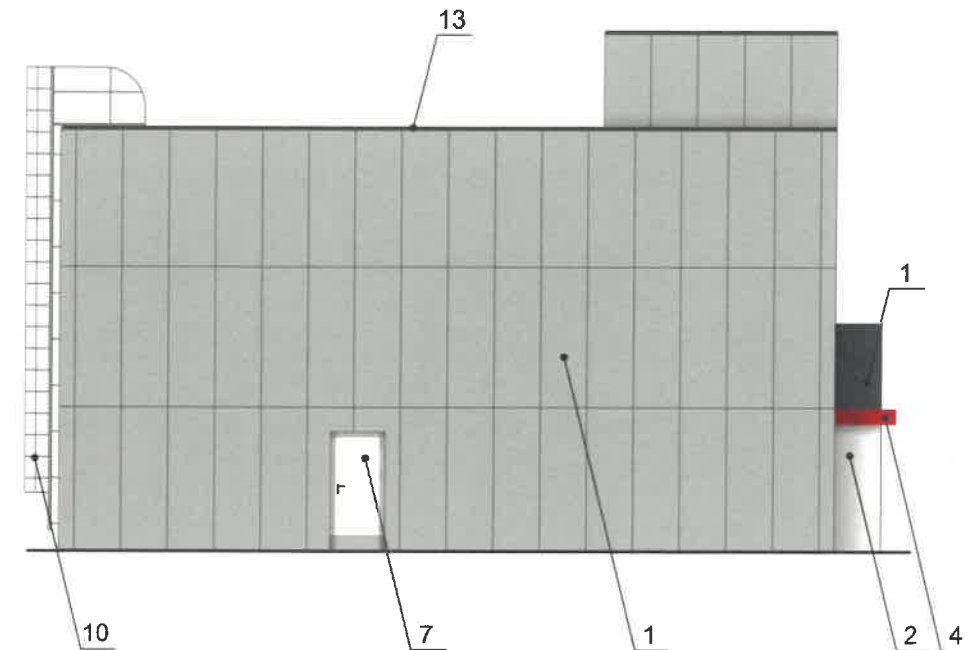
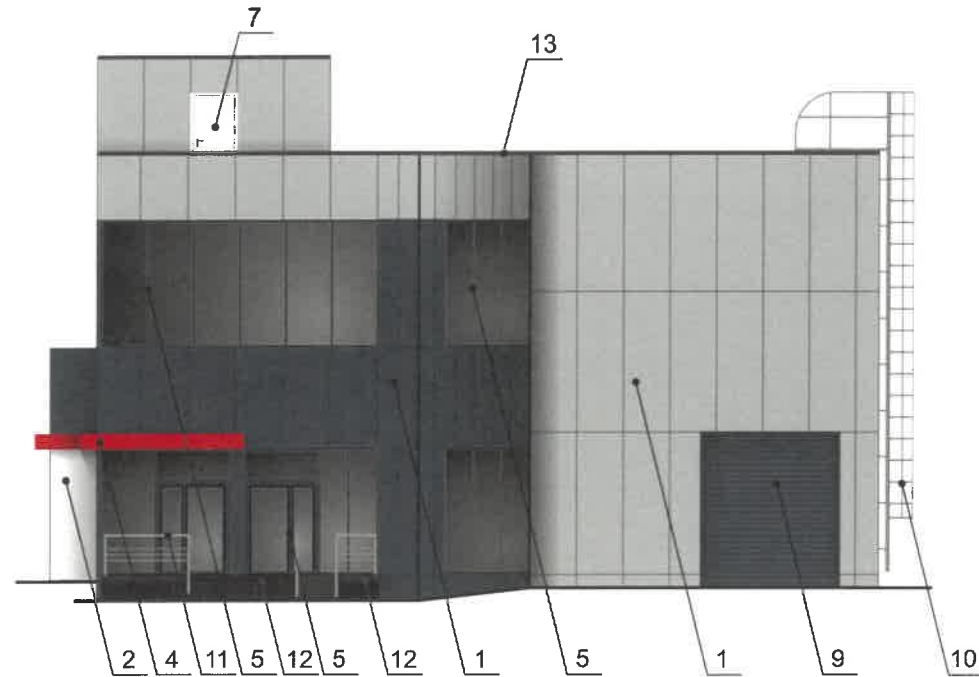
Условные обозначения

1 - выноска и номер позиции, согласно ведомости отделки фасадов (лист 1)

ПРИМЕЧАНИЕ

1. В случае, если наружные лестницы при дополнительно устроенных входах в общественные помещения здания выходят за границы предоставленного земельного участка и красные линии квартала, то устройство дополнительных или переустройство существующих входных групп требует получения разрешения в установленном порядке;
2. В случае устройства или переустройства (перепланировки, ремонта, реконструкции) помещений общественного назначения, их входных групп в обязательном порядке должны быть предусмотрены мероприятия по обеспечению доступности данных помещений для маломобильных групп населения, включая инвалидов, использующих кресла-коляски и собак-проводников (далее-МГН) в соответствии с требованиями СП 59.13330.2016 Свод правил. Доступность зданий и сооружений для маломобильных групп населения. Данный свод правил касается функционально-планировочных элементов зданий и сооружений, их участков или отдельных помещений, доступных для МГН (входные узлы, коммуникации, пути эвакуации, помещения и зоны обслуживания, а также их информационное и инженерное обустройство). В частности, лестницы при входах в общественные помещения должны дублироваться пандусами с уклоном не более 1:20 (5%) или иными средствами подъема (подъемные платформы, лифты и т.д.). Согласно вышеуказанному Своду правил наружные лестницы и пандусы должны иметь поручни с учетом технических требований к опорным стационарным устройствам по ГОСТ Р 51261; размеры входной площадки при открывании дверей наружу должны быть не менее 1,4 x 2,0 или 1,5 x 1,85; размеры входной площадки с пандусом не менее 2,2 x 2,2 м;
3. Условия размещения дополнительного оборудования см. лист 5.

						07/22 - 104			
						Коперный паспорт объекта капитального строительства по ул. Спешилова, 104, Ленинского района, г. Перми.			
Изм.	Кол.уч	Лист	Надок	Подпись	Дата	2ух этажное административное здание	Стадия	Лист	Листов
	Разраб.	Масленникова			07/22		П	4	9
	Н.контр.	Масленникова			07/22	Главный фасад	ООО «РПК Эталон»		



СОГЛАСОВАНО
1^й заместитель начальника ДГА
г. Перми - главный архитектор
Д.Ю. Рапшин

ПРИМЕЧАНИЕ

1. Дополнительное оборудование - размещаемые на фасадах здания, строения, сооружения системы технического обеспечения эксплуатации зданий, строений, сооружений (наружные блоки систем кондиционирования и вентиляции, маскирующие ограждения (экраны, решетки), вентиляционные трубопроводы, антенны, видеокамеры наружного наблюдения, электрощиты, кабельные линии, иное подобное оборудование), защитные устройства (решетки, рольставни), почтовые ящики, часы, банкоматы, элементы архитектурно-художественной подсветки, флагштоки и иное оборудование.

2. Размещение дополнительного оборудования, дополнительных элементов и устройств на фасадах объектов капитального строительства допускается при соблюдении следующих условий:

- соответствие размещения дополнительного оборудования архитектурному решению фасадов, предусмотренному проектной документацией, в соответствии с которой осуществлено строительство (реконструкция) Объекта, с привязкой к единой (вертикальной, горизонтальной) системе осей фасадов;

- единая горизонтальная ось - условная прямая линия. Определяется как половина расстояния между верхним и нижним архитектурным элементом (окна, наличники, карниз, фриз и другие), выделяющимся (западающим, выступающим) из плоскости стены;

- единая вертикальная ось - условная прямая линия. Определяется как половина расстояния между границами одного архитектурного элемента (окна, двери, колонны) либо между двумя архитектурными элементами (окна, двери, колонны);

- комплексное решение размещения оборудования - единое архитектурное и цветковое решение (в том числе размер, форма, материал);

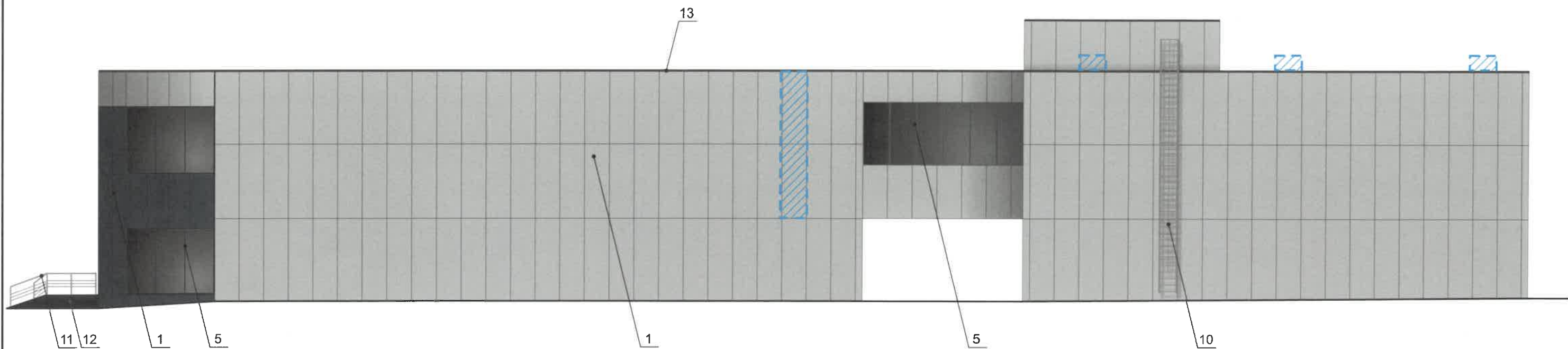
- размещение дополнительного оборудования на архитектурных деталях, элементах декора, поверхностях с ценной архитектурной отделкой, а также крепление, ведущее к повреждению архитектурных поверхностей, не допускаются

4. Условия устройства и переустройства входных групп см. лист 4.

Условные обозначения

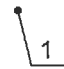

- выноска и номер позиции, согласно ведомости отделки фасадов (лист 1)

						07/22 - 104			
						Колерный паспорт объекта капитального строительства по ул. Спешилова, 104, Ленинского района, г. Перми.			
Изм.	Кол.уч	Лист	Нодок	Подпись	Дата	2ух этажное административное здание	Стадия	Лист	Листов
Разраб.		Масленникова			07/22		П	5	9
Н.контр.		Масленникова			07/22	Боковые фасады	ООО «РПК Эталон»		





СОГЛАСОВАНО
 1^й заместитель начальника ДГА
 г. Перми - главный архитектор
 Д.С. Лалшин

Условные обозначения

-  - выноска и номер позиции, согласно ведомости отделки фасадов (лист 1)
-  - место размещение дополнительного оборудования

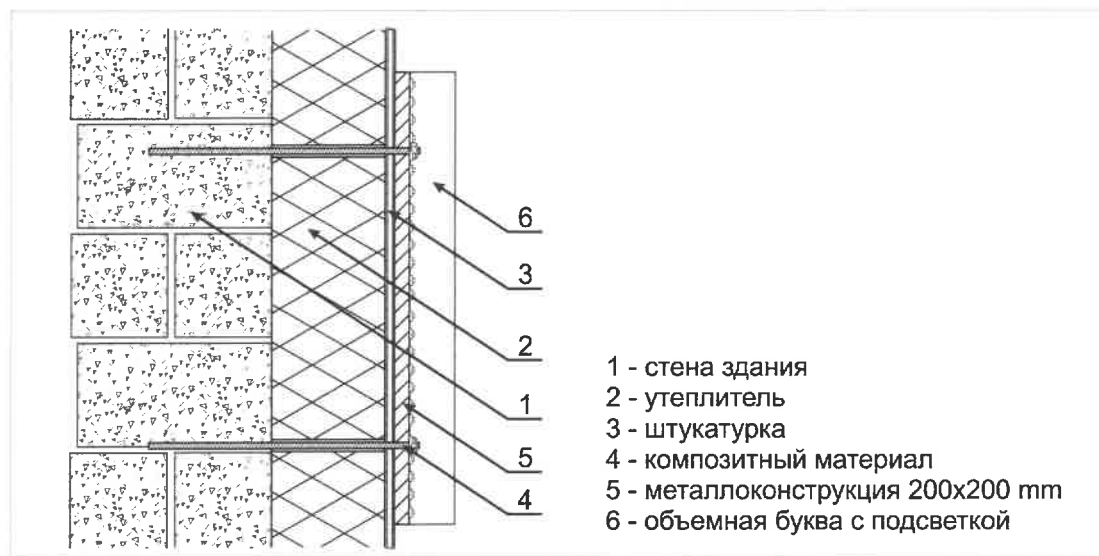
ПРИМЕЧАНИЕ

1. Условия устройства и переустройства входных групп см. лист 4.
2. Условия размещения дополнительного оборудования см. лист 5.

						07/22 - 104			
						Колерный паспорт объекта капитального строительства по ул. Спешилова, 104, Ленинского района, г. Перми.			
Изм.	Кол.уч	Лист	№док	Подпись	Дата	2ух этажное административное здание	Стадия	Лист	Листов
Разраб.		Масленникова			07/22		П	6	9
Н.контр.		Масленникова			07/22	Дворовой фасад	ООО «РПК Эталон»		

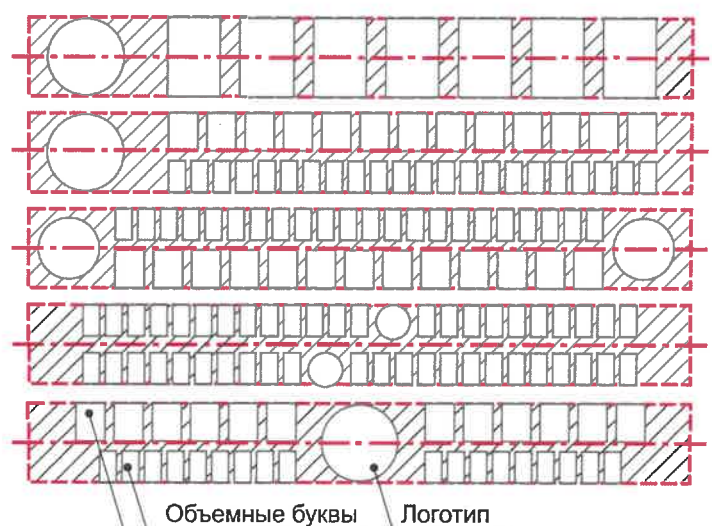


Узел крепления вывески



- 1 - стена здания
- 2 - утеплитель
- 3 - штукатурка
- 4 - композитный материал
- 5 - металлоконструкция 200x200 мм
- 6 - объемная буква с подсветкой

Схемы компоновки объемных букв и/или логотипов, относительно оси и места размещения средств размещения информации



Объемные буквы Логотип

Пример сгруппированных модульных табличек

Сменный модуль	Цокольный этаж	САЛОН ОПТИКИ
	ОРГАНИЗАЦИЯ цокольный этаж	ОРГАНИЗАЦИЯ 2 этаж
	1 этаж	к ЗООМАГАЗИН
	2 этаж этаж 14	ОРГАНИЗАЦИЯ

Управление архитектуры и городского дизайна
ДГА администрации г.Перми
**СООТВЕТСТВУЕТ АРХИТЕКТУРНОМУ
ОБЛИКУ ГОРОДА ПЕРМИ**
07 2022
Подпись *Дресало СВ*

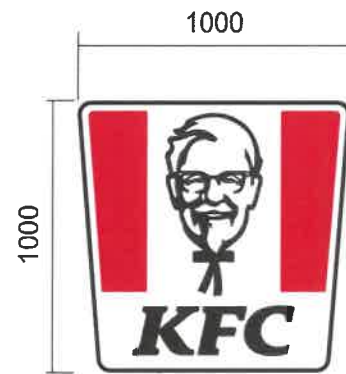
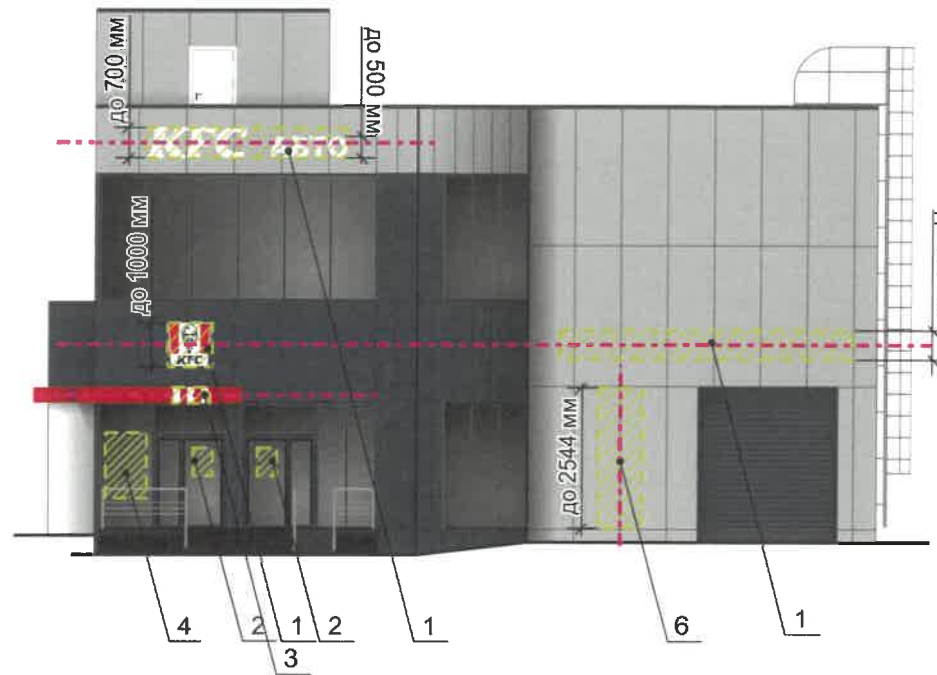
Условные обозначения

- - единая горизонтальная ось средств размещения информации
- - место допустимого размещения средств размещения информации, рекламных конструкций
- 1 - выноска и номер позиции, согласно ведомости средств размещения информации, рекламных конструкций

Условия размещения средств размещения информации, рекламных конструкций

1. Места размещения информации располагаются относительно условной прямой линии – единой горизонтальной оси. Местоположение оси на фасаде определяется как половина расстояния между верхним и нижним архитектурным элементом (окна, наличники, карниз, фриз и др.), выделяющимся (западающим, выступающим) из плоскости стены.
2. Размещение вывесок и рекламных конструкций должно осуществляться в границах места допустимого размещения средств размещения информации, рекламных конструкций, установленных данным колерным паспортом объекта капитального строительства.
3. Размещение вывесок по отношению друг к другу, их конфигурация, наполненность информацией должны соответствовать Стандартным требованиям к вывескам, их размещению и эксплуатации (далее - Стандартные требования), утвержденным Решением Пермской городской Думы от 15.12.2020 №277.
4. В случае, если планируемые к размещению вывески не соответствуют Стандартным требованиям и действующему колерному паспорту, требуется внесение изменений в колерный паспорт путем разработки нового колерного паспорта.
5. Максимальный размер информационных табличек – 0,5 м x 0,7 м (пункт 2.13 Стандартных требований).
6. Узел крепления каждого типа объекта информации разрабатывается отдельным рабочим проектом.
7. В случае размещения рекламной конструкции на фасаде здания, строения, сооружения, такая конструкция должна быть отражена в составе нового колерного паспорта, а ее размещение должно осуществляться в соответствии с действующим порядком установки эксплуатации рекламных конструкций на территории города Перми, утвержденным решением Пермской городской Думы № 11 от 27.01.2009г., с последующим получением на установку и эксплуатацию рекламной конструкции в установленном порядке.

						07/22 - 104			
						Колерный паспорт объекта капитального строительства по ул. Спешилова, 104, Ленинского района, г. Перми.			
Изм.	Кол.уч	Лист	Недок	Подпись	Дата	2ух этажное административное здание	Стадия	Лист	Листов
	Разраб.	Масленникова		<i>СВ</i>	07/22		П	7	9
						Размещение средств размещения информации, рекламных конструкций. Главный фасад	ООО «РПК Эталон»		
Н.контр.		Масленникова		<i>СВ</i>	07/22				



Ведомость средств размещения информации, рекламных конструкций


№	тип объекта, материал, способы крепления	цвет (с указанием RAL)	наличие подсветки
1.	Вывеска - объемные буквы и/или логотипы без подложки на металлических направляющих в цвет фасада на стене здания. Металл, пластик, пленки.	Фирменные цвета	Внешняя или внутренняя, светодиодами
2.	Информационная табличка (режимник). Одиночная или модульная. Оргстекло, пластик, металл, пленки.	Фирменные цвета	Возможна подсветка.
3.	Элемент фирменного стиля - световые короба Оргстекло, пластик, металл, пленки.	Фирменные цвета	Внешняя или внутренняя, светодиодами
4.	Информация – не сплошная пленочная аппликация в виде текста или контурного изображения на стекле. Площадь выклейки – не более 30% от площади одного поля остекления. Самоклеющиеся пленки по стеклу. Вывеска – панно (постер или световой короб), размещенное в оконном проеме за стеклом. Площадь панно – не более 50% от площади одного поля остекления. Металл, пластик, пленки.	Фирменные цвета	Возможна подсветка.
5.	Указатель с наименованием улицы и номером дома (здания) (пункт 11.4.2 решения Пермской городской Думы от 15.12.2020 № 277). Пластик, металл.	Синий: R-(0), G-(20), B-(120), белый	Возможна подсветка.
6.	Логотип (бренд): световой короб на металлических направляющих в цвет фасада. Металл, пластик, пленки.	Фон в цвет фасада	Внутренняя, светодиодами


Управление архитектуры и городского дизайна
ДГА администрации г.Перми
СООТВЕТСТВУЕТ АРХИТЕКТУРНОМУ
ОБЛИКУ ГОРОДА ПЕРМИ
07/2022
Подпись: *Бресанов С.В.*


Условные обозначения


- - единая горизонтальная ось средств размещения информации
- место допустимого размещения средств размещения информации, рекламных конструкций
- выноска и номер позиции, согласно ведомости средств размещения информации, рекламных конструкций

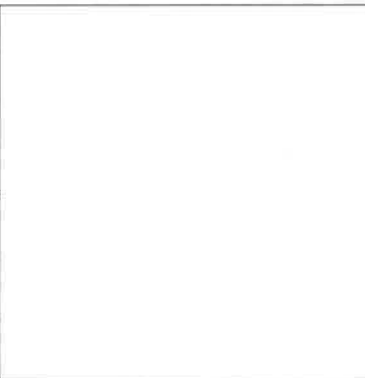
						07/22 - 104			
						Коперный паспорт объекта капитального строительства по ул. Спешилова, 104, Ленинского района, г. Перми.			
Изм.	Кол.уч	Лист	Недок	Подпись	Дата	2ух этажное административное здание	Стадия	Лист	Листов
Разраб.	Масленникова			<i>[Signature]</i>	07/22		П	8	9
Н.контр.	Масленникова			<i>[Signature]</i>	07/22	Размещение средств размещения информации, рекламных конструкций. Боковой фасад	ООО «РПК Эталон»		

1, 5, 9	координаты цвета RAL 7024	C:	80	
		M:	60	
		Y:	50	
		K:	40	
		R:	71	
		G:	74	
		B:	80	

4, 6, 8	координаты цвета RAL 3020	C:	0	
		M:	100	
		Y:	100	
		K:	10	
		R:	193	
		G:	18	
		B:	28	

1	координаты цвета RAL 9006	C:	0	
		M:	0	
		Y:	0	
		K:	40	
		R:	165	
		G:	168	
		B:	166	

10	координаты цвета RAL 9007	C:	0	
		M:	0	
		Y:	0	
		K:	60	
		R:	143	
		G:	143	
		B:	140	

2, 7	координаты цвета RAL 9003	C:	0	
		M:	0	
		Y:	0	
		K:	0	
		R:	244	
		G:	248	
		B:	244	

СОГЛАСОВАНО
1^й заместитель начальника ДГА
г. Перми - главный архитектор
Д.Ю. Папшин
20.07.2022

Координаты цветов RAL приведены с сайта: <https://colorscheme.ru>
Каталоги цветов: RAL CLASSIC, RAL DESIGN

						07/22 - 104			
						Коперный паспорт объекта капитального строительства по ул. Спешилова, 104, Ленинского района, г. Перми.			
Изм.	Кол.уч	Лист	Недок	Подпись	Дата	2ух этажное административное здание	Стадия	Лист	Листов
Разраб.		Масленникова		<i>[Signature]</i>	07/22		П	9	9
Н.контр.		Масленникова		<i>[Signature]</i>	07/22	Эталоны колеров.	ООО «РПК Эталон»		