

Общество с ограниченной ответственностью «РПК Эталон»

№059-22-01-26-2434 от 08.07.2022

Заказчик: Общество с ограниченной ответственностью
«ЭЛЕМЕНТ-ТРЕЙД»

ПАСПОРТ ВНЕШНЕГО ОБЛИКА ОБЪЕКТА КАПИТАЛЬНОГО СТРОИТЕЛЬСТВА (КОЛЕРНЫЙ ПАСПОРТ)

АДРЕС ОБЪЕКТА: г. Пермь, административный район Мотовилихинский,
улица Тургенева, здание (строение) № 35

07/22-35

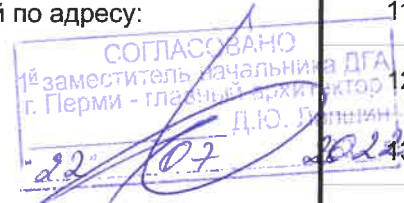
ПЕРМЬ 2022 г.

Ведомость чертежей

ЛИСТ	НАИМЕНОВАНИЕ	ПРИМЕЧАНИЯ
1	Общие данные (начало)	
2	Общие данные (продолжение)	
3	Существующее состояние фасадов (фотофиксация)	
4	Главный фасад	
5	Дворовой фасад	
6	Дворовые фасады (в осях 3-2, 2-3)	
7	Боковые фасады (в осях 3-1, 1-3)	
8	Размещение средств размещения информации, рекламных конструкций. Главный фасад	
9	Размещение средств размещения информации, рекламных конструкций. Боковой фасад. (в оси 1-3)	
10	Эталоны колеров	
11	Эталоны колеров	

Пояснительная записка.

Объект капитального строительства – 9и этажный многоквартирный дом, расположенный по адресу:
г. Пермь, Мотовилихинский район, ул. Тургенева, 35;
Год постройки и ввода в эксплуатацию: 1974г.;
В плане здание - П-образное;
Несущие стены: кирпичные;
Кровля: плоская;
Ранее согласованные колерные паспорта: № СЭД-059-22-01-26-226 от 21.01.2019г.
Нахождение в границах зон объектов культурного наследия: рассматриваемый объект не располагается в зоне объектов культурного наследия.



Настоящим колерным паспортом:

Вносятся изменения а ранее согласованный колерный паспорт от 04.02.2019г. № 059-22-01-26-226, шифр: 35Т-01-2019-ТГ (согл. 04.02.2019г.) в части уточнения типов и видов отделки и их цветовых решений, видов и мест размещения средств размещения информации, рекламных конструкций, которые не повлекут к нарушению архитектурного облика здания.

Цветовое решение и применяемые материалы обеспечивают комплексное решение всех элементов фасадов, единство архитектурного облика здания. Средства размещения информации, рекламные конструкции не нарушат архитектурный облик здания.

Раздел «Архитектурно-художественная подсветка» настоящим колерным паспортом не разрабатывается. Освещение фасада осуществляется за счет свечения окон и вывесок.

В соответствии с Градостроительным кодексом Российской Федерации, с решением Пермской городской Думы от 15.12.2020 № 277 «Об утверждении Правил благоустройства территории города Перми» и постановлением администрации города Перми от 22.02.2017 № 130 «Об утверждении формы и Порядка согласования паспорта внешнего облика объекта капитального строительства (колерного паспорта)» проекты колерных паспортов либо проекты изменений в колерные паспорта не являются разрешительной документацией на строительство, реконструкцию объекта капитального строительства; не являются правовым основанием на устройство пристроек, навесов, козырьков и других архитектурных элементов капитального строительства.

Предметом согласования данного колерного паспорта являются: принятые цветовые решения элементов фасада, применяемые материалы существующего объекта недвижимости, а также определение возможных типов размещения средств размещения информации на нем. Средства размещения информации, рекламные конструкции, не соответствующие типу и местам их возможного размещения, подлежат демонтажу.

Ведомость отделки фасадов

ПОЗ.	ЭЛЕМЕНТ ФАСАДА	ЭТАЛОН ЦВЕТА	ОБОЗНАЧ.	ВИД ОТДЕЛКИ	ПРИМ.
1	Цоколь (тип 1), прямки			природный камень	
2	Цоколь (тип 2)		RAL 9005, RAL 8017	металлокассеты	
3	Поле стен (тип 1)		RAL 9003	фасадная штукатурка	
4	Поле стен (тип 2)		RAL 9003	металлокассеты	
5	Основное поле стен (тип 3)		RAL DESIGN 095 70 30, 050 70 30	фасадная штукатурка	
6.1	Переплеты окон, витражей, балконов, дверные полотна		RAL 9003	металлопластиковый профиль со стеклопакетом	
6.2	Переплеты витражей, дверные полотна		RAL 7005	металлопластиковый профиль со стеклопакетом	
6.3	Дверные полотна		RAL 2000	металлопластиковый профиль со стеклопакетом	
7	Дверные полотна		RAL 7004, RAL 8017	эмаль по металлу	
8	Ограждение балконов		RAL 9003	композитный материал	
9	Металлические детали: ограждение, перила, опоры		RAL 7004, RAL 9003	нержавеющая сталь, эмаль по металлу	
10	Крыльцо, площадки, ступени, пандусы		RAL 7005	ж/б плита, эмаль по металлу	
11	Отливы		RAL 9003, RAL 7005	оцинкованная сталь с полимерной покрытием	
12	Парапет		RAL 7004	оцинкованная сталь с полимерной покрытием	
13	Козырьки подъездов, входных групп (тип 1), прямков		RAL 7004	профнастил	
14	Козырьки входных групп (тип 2)		RAL 3020, RAL 9003	металлокассеты	
15	Входная группа на цокольный этаж		RAL1018	сотовый поликарбонат	
16	Кровля			рулонное битумно-полимерное покрытие	
17	Фриз		RAL 3020, RAL 9003	металлокассеты, композитный материал	
18	Опоры входных групп		RAL 8017	металлокассеты, композитный материал	

						07/22 - 35			
						Колерный паспорт объекта капитального строительства по ул. Тургенева, 35, Мотовилихинского района, г. Перми.			
Изм.	Кол.уч	Лист	Недок	Подпись	Дата	9и этажный многоквартирный дом	Стадия	Лист	Листов
	Разраб.	Масленникова			07/22		П	1	11
	Н.контр.	Масленникова			07/22	Общие данные (начало)	ООО «РПК Эталон»		

**Инструкция о порядке производства работ,
связанных с окраской фасадов и всех наружных частей зданий,
сооружений, строений, расположенных на территории города Перми**

1. Окраска (отделка) фасадов и всех наружных частей зданий, сооружений, строений, расположенных на территории города Перми, может производиться лишь на основании паспорта внешнего облика объекта капитального строительства (колерного паспорта), согласованного с департаментом градостроительства и архитектуры администрации г. Перми (далее – ДГА).

2. До начала процесса окраски (отделки) здания или какого-либо сооружения должны быть произведены работы по капитальному ремонту всех без исключения его наружных частей, подлежащих окраске.

3. До начала ремонта зданий, имеющих газосветовую рекламу, сообщить рекламораспространителю о предстоящих работах на фасаде здания с целью сохранения вывесок либо их демонтажа.

4. Полуразрушенные и разрушенные архитектурные художественно-скульптурные элементы фасада: карнизы, фризy, колонны, пилястры, сандрики, кронштейны, обрамления проемов, различные лепные украшения, барельефы, мозаика, художественная роспись и т.п. подлежат обязательному восстановлению в своем первоначальном виде. Категорически запрещается производить окраску здания без предварительного восстановления указанных элементов декора фасада.

5. Металлические поверхности отдельных элементов фасада: чугунные решетки, ограждения балконов и лестниц, элементы входных групп, двери, кронштейны и прочие архитектурно-художественные элементы фасада перед окраской очищаются от грязи, ржавчины, старой краски и покрываются вновь атмосферостойкой краской для металлических поверхностей.

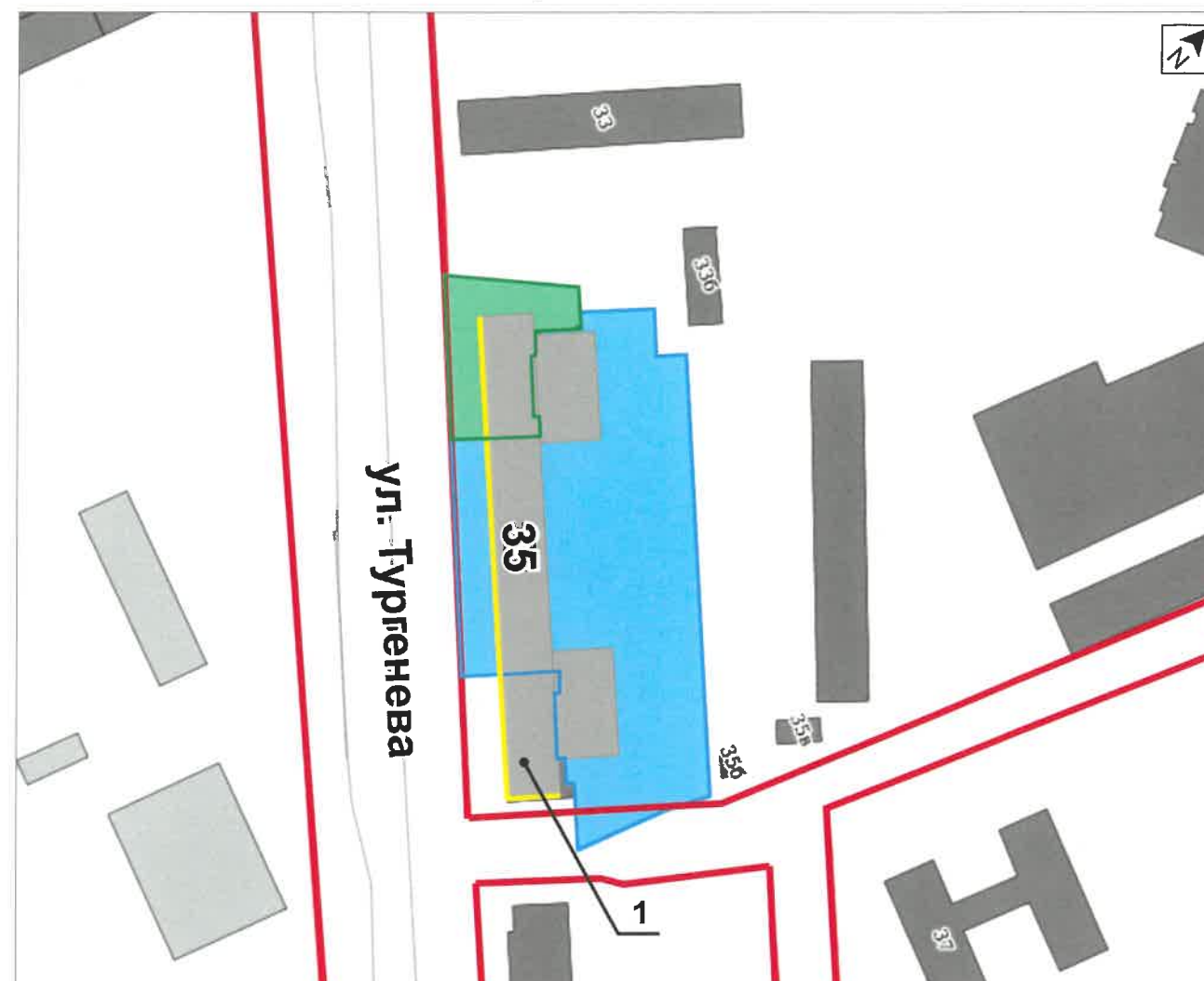
6. В соответствии с выданными образцами цвета (колерами) на окраску (отделку) здания организация, производящая ремонт здания, составляет пробные образцы цвета, которые наносятся на подготовленную для покраски поверхность стены в уровне 1-го этажа здания (не выше 1,5 метров от земли).

7. Проверку и согласование пробного образца цвета (выкрас колера) производит уполномоченный представитель ДГА. Без указанных проверки и согласования производить окраску (отделку) фасадов здания категорически запрещается.

8. Домоуправления, организации и учреждения, производящие окраску (отделку) и связанный с нею ремонт фасадов здания, несут ответственность за выполнение настоящей инструкции и могут быть привлечены к административной ответственности за ее нарушение в соответствии со статьей 6.8.2 «Нарушение требований к внешнему виду фасадов зданий, строений, сооружений» Закона Пермского края от 06.04.2015 № 460-ПК «Об административных правонарушениях в Пермском крае».

9. По всем вопросам, связанным с производством работ, необходимо обращаться в ДГА по адресу: г. Пермь, ул. Сибирская, 15, каб. 315, тел. 212-76-98.

Ситуационный план



Ведомость ссылочных и прилагаемых документов

ОБОЗНАЧЕНИЕ	НАИМЕНОВАНИЕ	ПРИМЕЧАНИЕ
	Ссылочные документы	
Постановление администрации города Перми от 22.02.2017 № 130	«Об утверждении формы и Порядка согласования паспорта внешнего облика объекта капитального строительства (колерного паспорта)»	
Решением Пермской городской Думы от 15.12.2020 № 277	«Об утверждении Правил благоустройства территории города Перми»	
№ СЭД-059-22-01-26-226 от 21.01.2019г.	Колерный паспорт объекта капитального строительства по ул. Тургенева, 35, Мотовилихинского района, г. Перми. (шифр: 35Т-01-2019-ТГ)	согласован 04.02.2019г.



Условные обозначения

- 9и этажный многоквартирный дом, расположенный по адресу: г. Пермь, Мотовилихинский район, ул. Тургенева, 35
- фасады с местами размещения средств размещения информации, рекламных конструкций
- красные линии
- земельные участки: 59:01:4311782:21
- земельные участки: 59:01:4311782:22

07/22 - 35											
Колерный паспорт объекта капитального строительства по ул. Тургенева, 35, Мотовилихинского района, г. Перми.											
Изм.	Кол.уч.	Лист	Недок.	Подпись	Дата						
	Разраб.	Масленникова			07/22						
	Н.контр.	Масленникова			07/22						
				9и этажный многоквартирный дом	<table border="1"> <tr> <th>Стадия</th> <th>Лист</th> <th>Листов</th> </tr> <tr> <td>П</td> <td>2</td> <td>11</td> </tr> </table>	Стадия	Лист	Листов	П	2	11
Стадия	Лист	Листов									
П	2	11									
				Общие данные (продолжение)	ООО «РПК Эталон»						

Главный фасад



Главный фасад



Главный фасад



Боковой фасад



Боковой/ Дворовой фасад



Дворовой фасад



Дворовой фасад

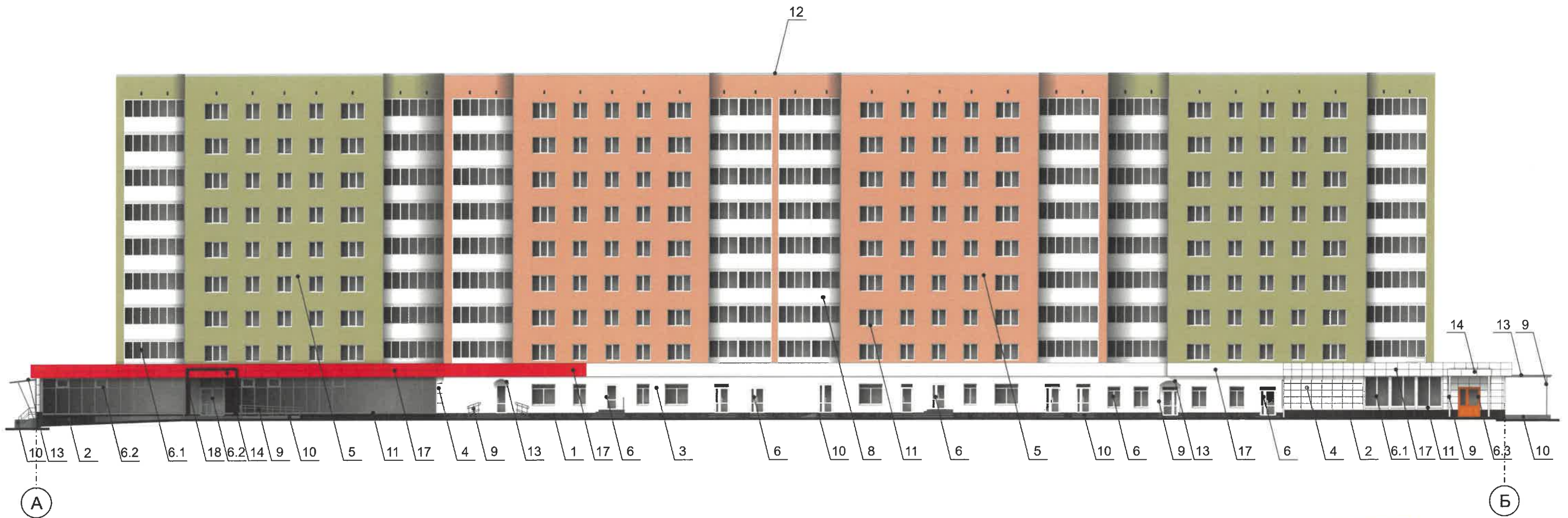


Боковой фасад



Фотофиксация выполнена: июль 2022г.

						07/22 - 35			
						Колерный паспорт объекта капитального строительства по ул. Тургенева, 35, Мотовилихинского района, г. Перми.			
Изм.	Кол.уч	Лист	№док	Подпись	Дата	9и этажный многоквартирный дом	Стадия	Лист	Листов
	Разраб.	Масленникова			07/22			п	3
	Н.контр.	Масленникова			07/22	Существующее состояние фасадов (фотофиксация)	ООО «РПК Эталон»		



СОГЛАСОВАНО
 1^й заместитель начальника ДГА
 г. Перми - главный архитектор
 Д.Ю. Лапшин

Условные обозначения

- выноска и номер позиции, согласно ведомости отделки фасадов (лист 1)
- координатная ось

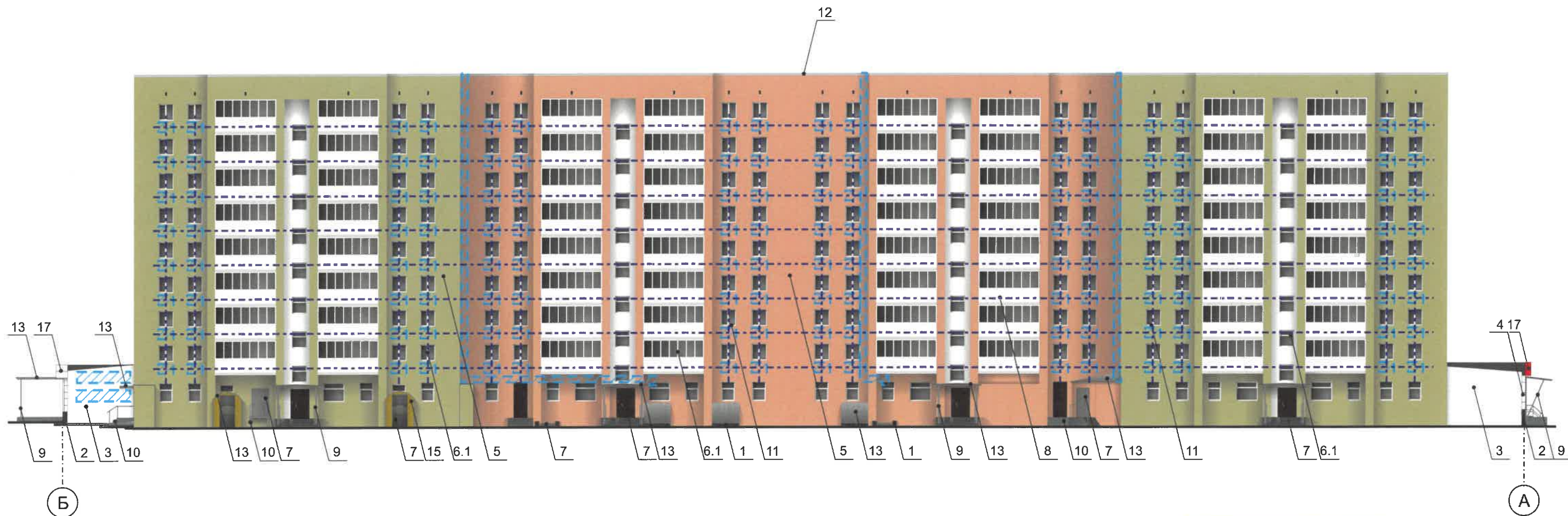
ПРИМЕЧАНИЕ

1. В случае, если наружные лестницы при дополнительно устроенных входах в общественные помещения здания выходят за границы предоставленного земельного участка и красные линии квартала, то устройство дополнительных или переустройства существующих входных групп требует получения разрешения в установленном порядке;

2. В случае устройства или переустройства (перепланировки, ремонта, реконструкции) помещений общественного назначения, их входных групп в обязательном порядке должны быть предусмотрены мероприятия по обеспечению доступности данных помещений для маломобильных групп населения, включая инвалидов, использующих кресла-коляски и собак-проводников (далее-МГН) в соответствии с требованиями СП 59.13330.2016 Свод правил. Доступность зданий и сооружений для маломобильных групп населения. Данный свод правил касается функционально-планировочных элементов зданий и сооружений, их участков или отдельных помещений, доступных для МГН (входные узлы, коммуникации, пути эвакуации, помещения и зоны обслуживания, а также их информационное и инженерное обустройство). В частности, лестницы при входах в общественные помещения должны дублироваться пандусами с уклоном не более 1:20 (5%) или иными средствами подъема (подъемные платформы, лифты и т.д.). Согласно вышеуказанному Своду правил наружные лестницы и пандусы должны иметь поручни с учетом технических требований к опорным стационарным устройствам по ГОСТ Р 51261;

Размеры входной площадки при открывании дверей наружу должны быть не менее 1,5 x 1,85 метра (п.11.7.4.4. Правил благоустройства территории города Перми, утвержденных Решением Пермской городской Думы от 15.12.2020г. № 277).

						07/22 - 35			
						Колерный паспорт объекта капитального строительства по ул. Тургенева, 35, Мотовилихинского района, г. Перми.			
Изм.	Коп.уч	Лист	Недок	Подпись	Дата	9и этажный многоквартирный дом	Стадия	Лист	Листов
Разраб.		Масленникова			07/22		П	4	11
Н.контр.		Масленникова			07/22	Главный фасад	ООО «РПК Эталон»		



СОГЛАСОВАНО
 1^й заместитель начальника ДГА
 г. Перми - главный архитектор
 Д.В. Лапшин
 22.04.2022

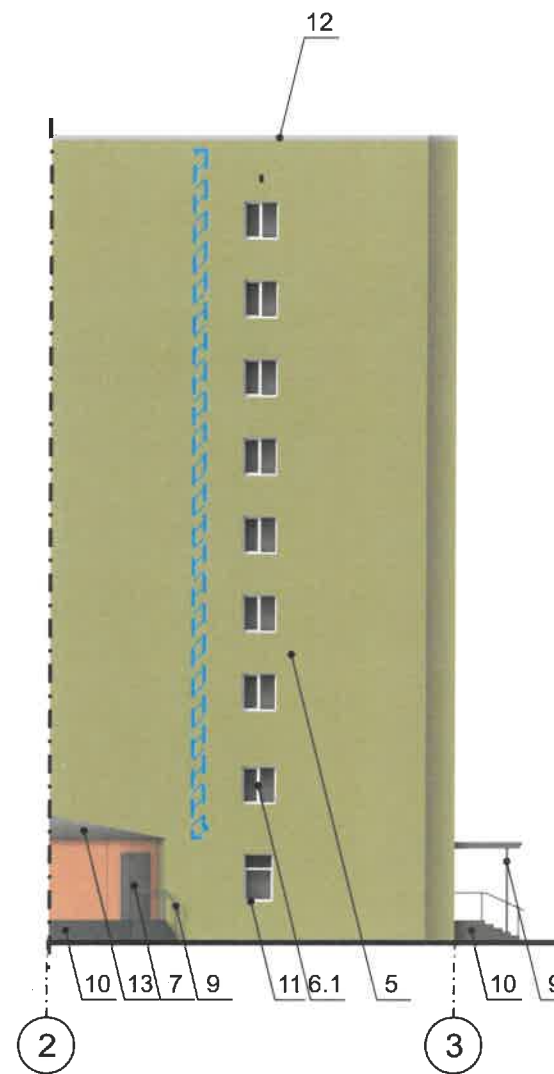
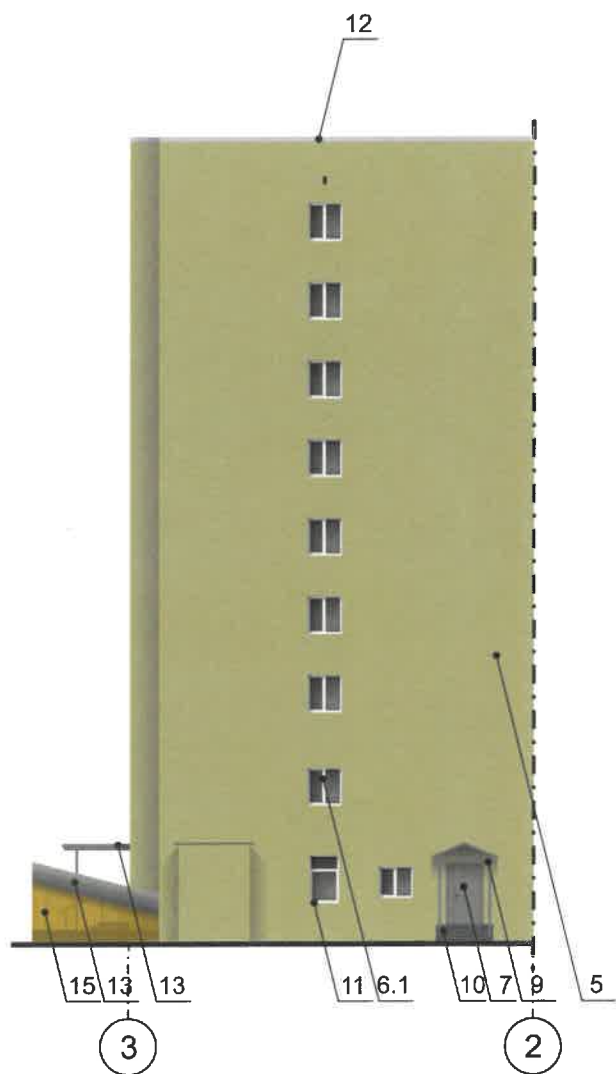
ПРИМЕЧАНИЕ

- Дополнительное оборудование - размещаемые на фасадах здания, строения, сооружения системы технического обеспечения эксплуатации зданий, строений, сооружений (наружные блоки систем кондиционирования и вентиляции, маскирующие ограждения (экраны, решетки), вентиляционные трубопроводы, антенны, видекамеры наружного наблюдения, электрощиты, кабельные линии, иное подобное оборудование), защитные устройства (решетки, ропьставни), почтовые ящики, часы, банкоматы, элементы архитектурно-художественной подсветки, флажтоки и иное оборудование.
- Размещение дополнительного оборудования, дополнительных элементов и устройств на фасадах объектов капитального строительства рекомендуется при соблюдении следующих условий:
 - соответствие размещения дополнительного оборудования архитектурному решению фасадов, предусмотренному проектной документацией, в соответствии с которой осуществлено строительство (реконструкция) Объекта, с привязкой к единой (вертикальной, горизонтальной) системе осей фасадов;
 - единая горизонтальная ось - условная прямая линия. Определяется как половина расстояния между верхним и нижним архитектурным элементом (окна, наличники, карниз, фриз и другие), выделяющимся (западающим, выступающим) из плоскости стены;
 - единая вертикальная ось - условная прямая линия. Определяется как половина расстояния между границами одного архитектурного элемента (окна, двери, колонны) либо между двумя архитектурными элементами (окна, двери, колонны);
 - комплексное решение размещения оборудования - единое архитектурное и цветовое решение (в том числе размер, форма, материал);
 - размещение дополнительного оборудования на архитектурных деталях, элементах декора, поверхностях с ценной архитектурной отделкой, а также крепление, ведущее к повреждению архитектурных поверхностей, не допускаются.
- Размещение дополнительного оборудования не должно нарушать законные интересы собственников жилых помещений в непосредственной близости с оборудованием.

Условные обозначения

- выноска и номер позиции, согласно ведомости отделки фасадов (лист 1)
- единая горизонтальная/ вертикальная оси размещения дополнительного оборудования
- место размещение дополнительного оборудования
- координатная ось

						07/22 - 35			
						Коперный паспорт объекта капитального строительства по ул. Тургенева, 35, Мотовилихинского района, г. Перми.			
Изм.	Кол.уч	Лист	Недок	Подпись	Дата	9и этажный многоквартирный дом	Стадия	Лист	Листов
	Разраб.	Масленникова			07/22		П	5	11
						Дворовой фасад	ООО «РПК Эталон»		
Н.контр.	Масленникова			07/22					



СОГЛАСОВАНО
 1^й заместитель начальника ДГА
 г. Перми - главный архитектор
 Д.Ю. Лалшин

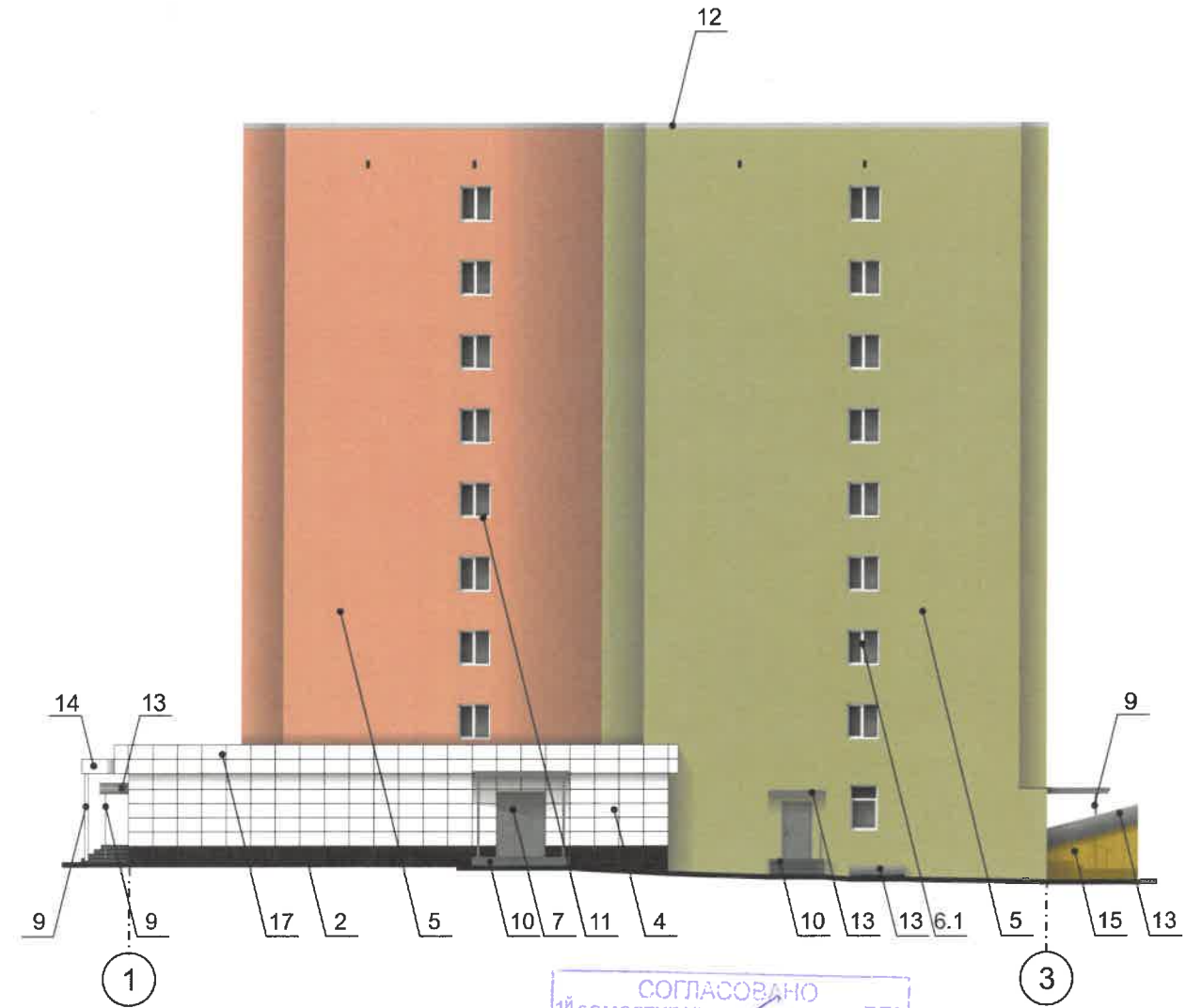
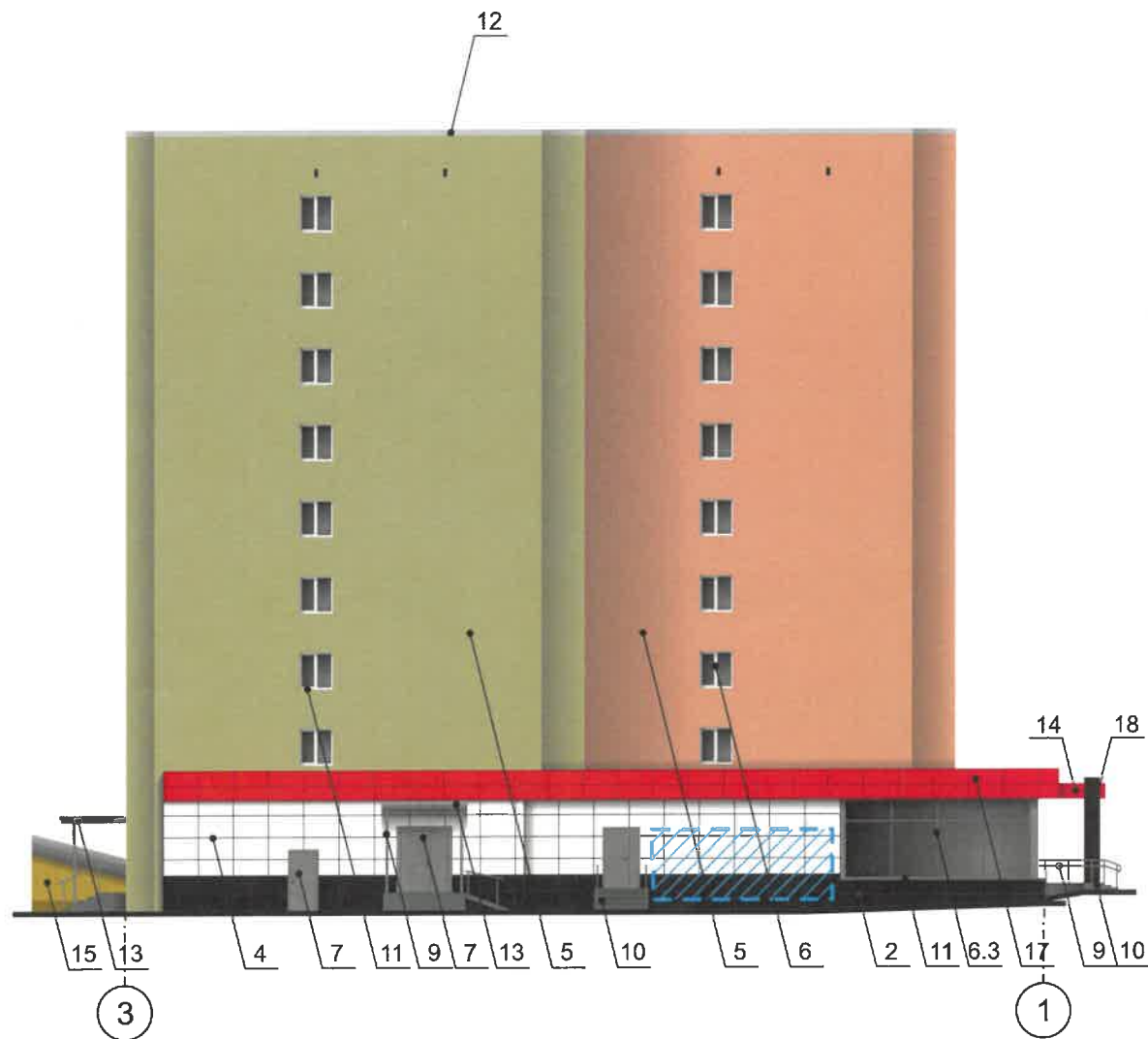
ПРИМЕЧАНИЕ

- Дополнительное оборудование - размещаемые на фасадах здания, строения, сооружения системы технического обеспечения эксплуатации зданий, строений, сооружений (наружные блоки систем кондиционирования и вентиляции, маскирующие ограждения (экраны, решетки), вентиляционные трубопроводы, антенны, видекамеры наружного наблюдения, электрощиты, кабельные линии, иное подобное оборудование), защитные устройства (решетки, ропьставни), почтовые ящики, часы, банкоматы, элементы архитектурно-художественной подсветки, флагштоки и иное оборудование.
- Размещение дополнительного оборудования, дополнительных элементов и устройств на фасадах объектов капитального строительства рекомендуется при соблюдении следующих условий:
 - соответствие размещения дополнительного оборудования архитектурному решению фасадов, предусмотренному проектной документацией, в соответствии с которой осуществлено строительство (реконструкция) Объекта, с привязкой к единой (вертикальной, горизонтальной) системе осей фасадов;
 - единая горизонтальная ось - условная прямая линия. Определяется как половина расстояния между верхним и нижним архитектурным элементом (окна, наличники, карниз, фриз и другие), выделяющимся (западающим, выступающим) из плоскости стены;
 - единая вертикальная ось - условная прямая линия. Определяется как половина расстояния между границами одного архитектурного элемента (окна, двери, колонны) либо между двумя архитектурными элементами (окна, двери, колонны);
 - комплексное решение размещения оборудования - единое архитектурное и цветовое решение (в том числе размер, форма, материал);
 - размещение дополнительного оборудования на архитектурных деталях, элементах декора, поверхностях с ценной архитектурной отделкой, а также крепление, ведущее к повреждению архитектурных поверхностей, не допускаются.
- Размещение дополнительного оборудования не должно нарушать законные интересы собственников жилых помещений в непосредственной близости с оборудованием.

Условные обозначения

- выноска и номер позиции, согласно ведомости отделки фасадов (лист 1)
- место размещение дополнительного оборудования
- координатная ось


						07/22 - 35			
						Коперный паспорт объекта капитального строительства по ул. Тургенева, 35, Мотовилихинского района, г. Перми.			
Изм.	Кол.уч	Лист	Недок	Подпись	Дата	9и этажный многоквартирный дом	Стадия	Лист	Листов
Разраб.		Масленникова			07/22		П	6	11
Н.контр.		Масленникова			07/22	Дворовые фасады (в осях 3-2, 2-3)	ООО «РПК Эталон»		




СОГЛАСОВАНО
 1^й заместитель начальника ДГА
 г. Перми - главный архитектор
 Палшин
 22.07.2022

Условные обозначения


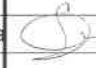
 - выноска и номер позиции, согласно ведомости отделки фасадов (лист 1)

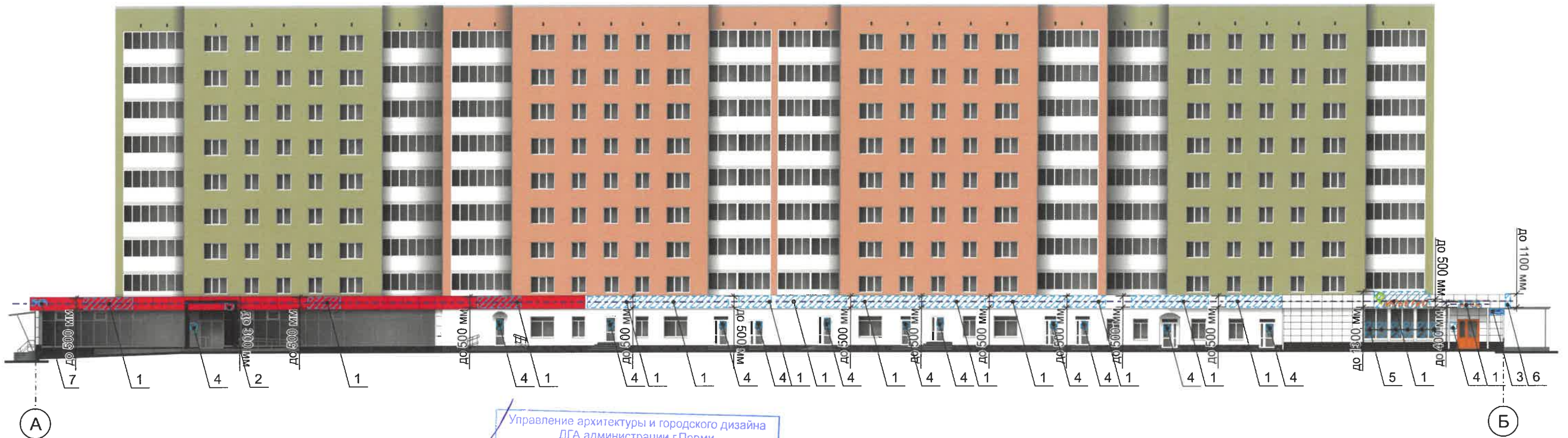
 - место размещение дополнительного оборудования

 - координатная ось

ПРИМЕЧАНИЕ

1. Условия устройства и переустройства входных групп см. лист 4.
2. Условия размещения дополнительного оборудования см. лист 5.

						07/22 - 35			
						Коперный паспорт объекта капитального строительства по ул. Тургенева, 35, Мотовилихинского района, г. Перми.			
Изм.	Кол.уч	Лист	Недок	Подпись	Дата	9и этажный многоквартирный дом	Стадия	Лист	Листов
Разраб.		Масленникова			07/22		п	7	11
Н.контр.		Масленникова			07/22	Боковые фасады (в осях 3-1, 1-3)	ООО «РПК Эталон»		



Управление архитектуры и городского дизайна
ДГА администрации г.Перми
**СООТВЕТСТВУЕТ АРХИТЕКТУРНОМУ
ОБЛИКУ ГОРОДА ПЕРМИ**
«22.07.2022»
Проектант СВ Подпись [подпись]

Условия размещения средств размещения информации, рекламных конструкций

1. Место размещения информации располагаются относительно условной прямой линии - единой горизонтальной оси. Местоположение оси на фасаде определяется как половина расстояния между верхним и нижним архитектурным элементом (окна, наличники, карниз, фриз и др.), выделяющимся (западающим, выступающим) из плоскости стены.
2. Размещение вывесок и рекламных конструкций должно осуществляться в границах места допустимого размещения средств размещения информации, рекламных конструкций, установленных данным колерным паспортом объекта капитального строительства.
3. Размещение вывесок по отношению друг к другу, их конфигурация, наполненность информацией должны соответствовать Стандартным требованиям к вывескам, их размещению и эксплуатации (далее - Стандартные требования), утвержденным Решением Пермской городской Думы от 15.12.2020г. № 277.
4. В случае, если планируемые к размещению вывески не соответствуют Стандартным требованиям и действующему колерному паспорту, требуется внесение изменений в колерный паспорт путем разработки нового колерного паспорта.
5. Максимальный размер информационных табличек - 0,5 м x 0,7 м (пункт 2.13 Стандартных требований).
6. Узел крепления каждого типа объекта информации разрабатывается отдельным рабочим проектом.
7. В случае размещения рекламной конструкции на фасаде здания, строения, сооружения, такая конструкция должна быть отражена в составе нового колерного паспорта, а ее размещение должно осуществляться в соответствии с действующим порядком установки эксплуатации рекламных конструкций на территории города Перми, утвержденным решением Пермской городской Думы, с последующим получением на установку и эксплуатацию рекламной конструкции в установленном порядке.
8. В случае возникновения спорных ситуаций с другими организациями в отношении мест размещения нестандартных вывесок, расположенных не в границах занимаемого помещения, регулирование конфликта и окончательное решение по размещению вывесок той или иной претендующей организации в соответствии с положениями Жилищного кодекса Российской Федерации должно приниматься на собрании собственников помещений в многоквартирном доме.

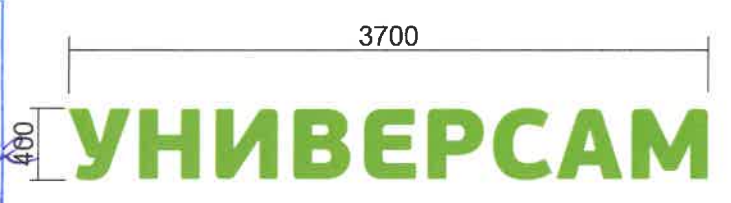
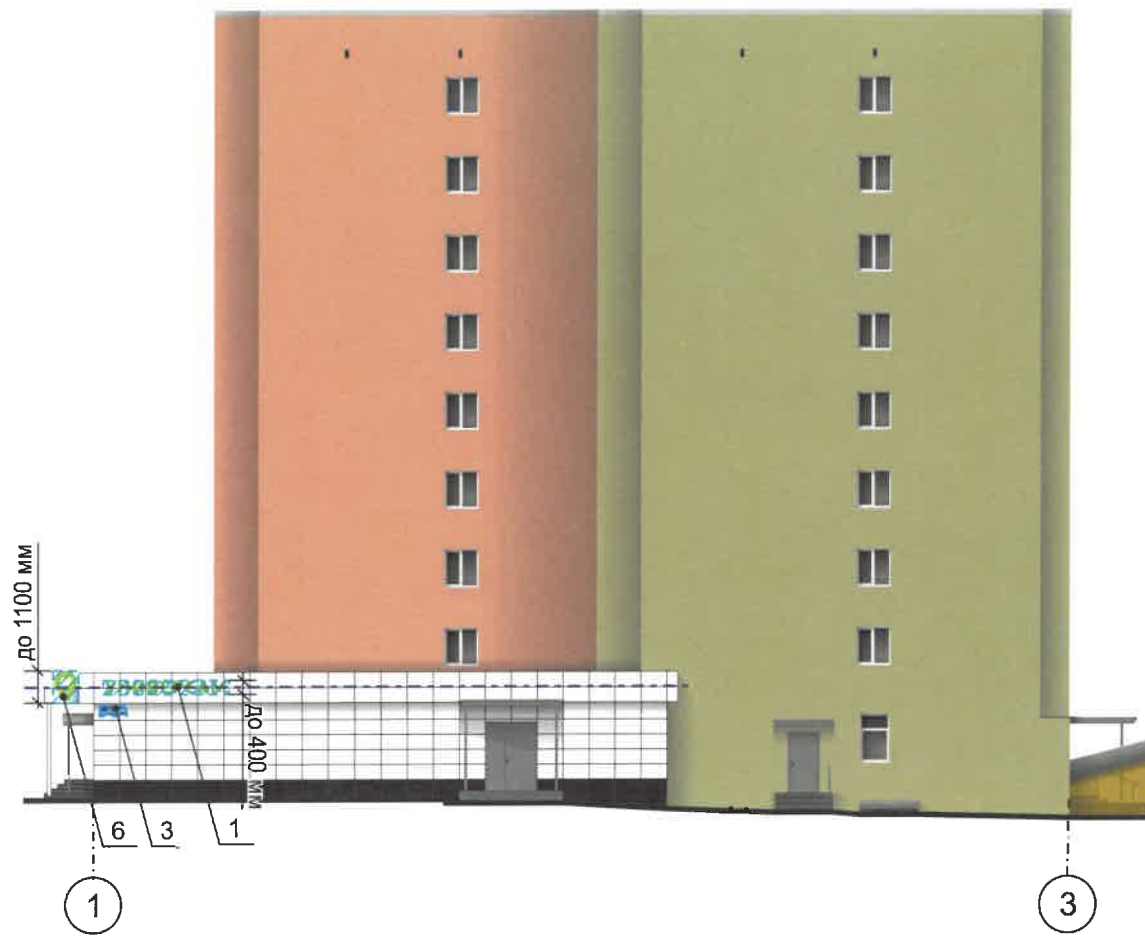
Условные обозначения

- - - - - единая горизонтальная ось средств размещения информации
- ▨ место допустимого размещения средств размещения информации, рекламных конструкций
- 1 - выноска и номер позиции, согласно ведомости средств размещения информации, рекламных конструкций
- А - координатная ось

Ведомость средств размещения информации, рекламных конструкций

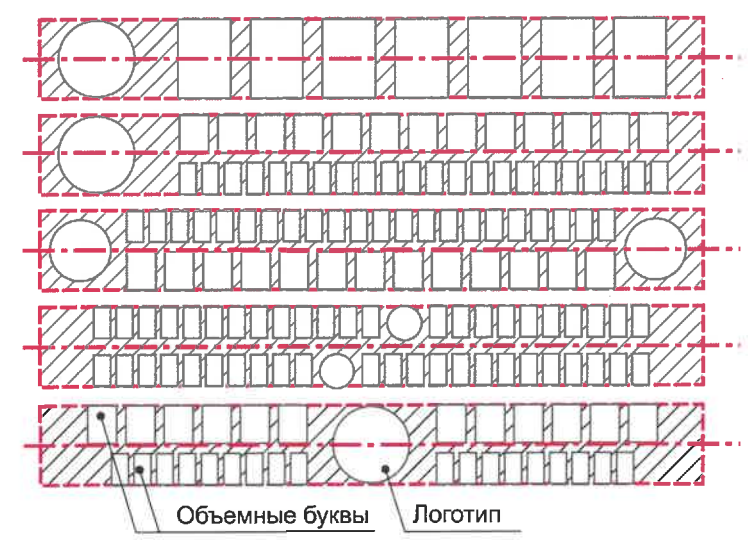
№	тип объекта, материал, способы крепления	цвет (с указанием RAL)	наличие подсветки
1.	Вывеска - объемные буквы и/или логотипы без подложки на металлических направляющих на фризе здания. Металл, пластик, пленки.	Фирменные цвета	Внешняя или внутренняя, светодиодами
2.	Вывеска - объемные буквы и/или логотипы без подложки на металлических направляющих на козырьке здания. Металл, пластик, пленки.	Фирменные цвета	Внешняя или внутренняя, светодиодами
3.	Указатель с наименованием улицы и номером дома (здания) (пункт 11.4.2 решения Пермской городской Думы от 15.12.2020 № 277). Пластик, металл.	Синий: R-(0), G-(20), B-(120), белый	Возможна подсветка.
4.	Информационная табличка (режимник). Одиночная или модульная. Оргстекло, пластик, металл, пленки.	Фирменные цвета	Внешняя или внутренняя, светодиодами
5.	Информация - не сплошная пленочная аппликация в виде текста или контурного изображения на стекле. Площадь выклейки - не более 30% от площади одного поля остекления. Самоклеющиеся пленки по стеклу	Фирменные цвета	Без подсветки.
6.	Панель-кронштейн. Металл, пластик, пленки	Фирменные цвета	Внешняя или внутренняя, светодиодами

						07/22 - 35					
						Колерный паспорт объекта капитального строительства по ул. Тургенева, 35, Мотовилихинского района, г. Перми.					
Изм.	Кол.уч	Лист	Недок	Подпись	Дата	9и этажный многоквартирный дом			Стадия	Лист	Листов
Разраб.		Масленникова		[подпись]	07/22				п	8	11
						Размещение средств размещения информации, рекламных конструкций. Главный фасад			ООО «РПК Эталон»		
Н.контр.		Масленникова		[подпись]	07/22						

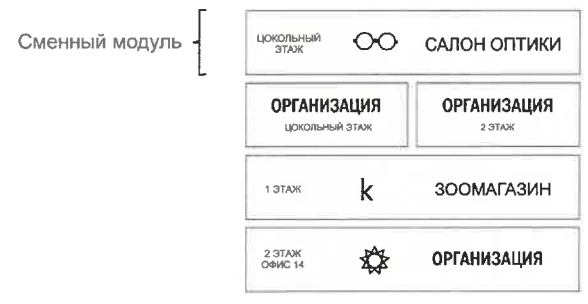


Управление архитектуры и городского дизайна
ДГА администрации г.Перми
СООТВЕТСТВУЕТ АРХИТЕКТУРНОМУ
ОБЛИКУ ГОРОДА ПЕРМИ
«12.07.2022»
Подпись *Григорий*

Схемы компоновки объемных букв и/или логотипов, относительно оси и места размещения средств размещения информации



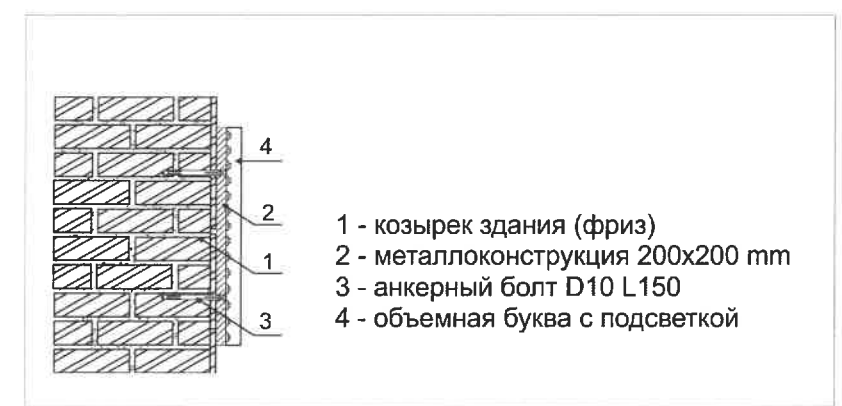
Пример сгруппированных модульных табличек



Знак адресации



Узел крепления вывески

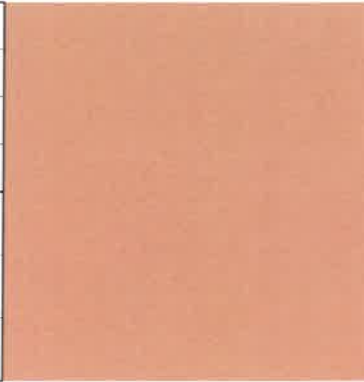


Условные обозначения


- - единая горизонтальная ось средств размещения информации
- место допустимого размещения средств размещения информации, рекламных конструкций
- выноска и номер позиции, согласно ведомости средств размещения информации, рекламных конструкций
- координатная ось

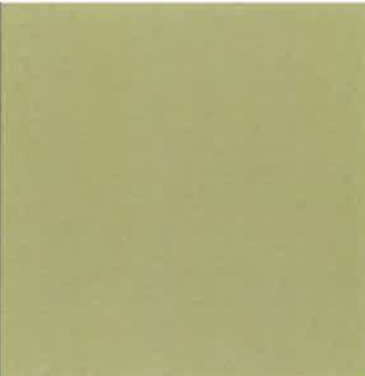
						07/22 - 35					
						Колерный паспорт объекта капитального строительства по ул. Тургенева, 35, Мотовилихинского района, г. Перми.					
Изм.	Кол.уч	Лист	Недок	Подпись	Дата	9и этажный многоквартирный дом	Стадия	Лист	Листов		
Разраб.		Масленникова		<i>[Signature]</i>	07/22		п	9	11		
Н.контр.		Масленникова		<i>[Signature]</i>	07/22	Размещение средств размещения информации, рекламных конструкций. Боковой фасад (в оси 1-3)		ООО «РПК Эталон»			


2	координаты цвета RAL 9005	C:	100	
		M:	100	
		Y:	100	
		K:	95	
		R:	10	
		G:	10	
		B:	13	

5	координаты цвета RAL DESIGN 050 70 30	C:	11	
		M:	39	
		Y:	47	
		K:	4	
		R:	220	
		G:	164	
		B:	132	

3, 4, 6.1, 8, 9, 11, 14, 17	координаты цвета RAL 9003	C:	0	
		M:	0	
		Y:	0	
		K:	0	
		R:	244	
		G:	248	
		B:	244	

6.2	координаты цвета RAL 2000	C:	0	
		M:	50	
		Y:	100	
		K:	0	
		R:	221	
		G:	121	
		B:	7	


5	координаты цвета RAL DESIGN 095 70 30	C:	28	
		M:	18	
		Y:	56	
		K:	11	
		R:	181	
		G:	179	
		B:	122	


6.1, 10, 11	координаты цвета RAL 7005	C:	30	
		M:	10	
		Y:	20	
		K:	60	
		R:	107	
		G:	113	
		B:	111	


СОГЛАСОВАНО
1^й заместитель начальника ДГА
г. Перми - главный архитектор
Д.О. Лапшин
Лапшин 2022


Координаты цветов RAL приведены с сайта: <https://colorscheme.ru>
Каталоги цветов: RAL CLASSIC, RAL DESIGN


						07/22 - 35			
						Колерный паспорт объекта капитального строительства по ул. Тургенева, 35, Мотовилихинского района, г. Перми.			
Изм.	Кол.уч	Лист	№док	Подпись	Дата	9и этажный многоквартирный дом	Стадия	Лист	Листов
	Разраб.	Масленникова		<i>Масленникова</i>	07/22		П	10	11
	Н.контр.	Масленникова		<i>Масленникова</i>	07/22	Эталоны колеров.	ООО «РПК Эталон»		

2, 7, 18	координаты цвета RAL 8017	C:	60	
		M:	80	
		Y:	80	
		K:	80	
		R:	68	
		G:	50	
		B:	45	

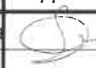

14, 17	координаты цвета RAL 3020	C:	0	
		M:	100	
		Y:	100	
		K:	10	
		R:	193	
		G:	18	
		B:	28	

7, 9, 12, 13	координаты цвета RAL 7004	C:	0	
		M:	0	
		Y:	0	
		K:	45	
		R:	158	
		G:	160	
		B:	161	

15	координаты цвета RAL 1018	C:	0	
		M:	0	
		Y:	80	
		K:	0	
		R:	243	
		G:	224	
		B:	59	

СОГЛАСОВАНО
1^й заместитель начальника ДГА
г. Перми - главный архитектор
И.В. Палилин


Координаты цветов RAL приведены с сайта: <https://colorscheme.ru>
Каталоги цветов: RAL CLASSIC, RAL DESIGN

						07/22 - 35			
						Колерный паспорт объекта капитального строительства по ул. Тургенева, 35, Мотовилихинского района, г. Перми.			
Изм.	Кол.уч	Лист	Недок	Подпись	Дата	9и этажный многоквартирный дом	Стадия	Лист	Листов
	Разраб.	Масленникова			07/22		П	11	11
	Н.контр.	Масленникова			07/22	Эталоны колеров.	ООО «РПК Эталон»		