

Общество с ограниченной ответственностью "Экостройпроект"

Свидетельство № 1094.08-2010-5902132117-П-063 от 27.07.2016г.

№59-22-01-26-2631 от 21.07.2022

Заказчик: МКУ "Управление технического заказчика" Администрации г. Перми

**ПАСПОРТ ВНЕШНЕГО ОБЛИКА ОБЪЕКТА КАПИТАЛЬНОГО СТРОИТЕЛЬСТВА
(КОЛЕРНЫЙ ПАСПОРТ)**

АДРЕС ОБЪЕКТА: г.Пермь, Мотовилихинский район, бульвар Гагарина, 75А

Шифр: ЭСП 120/2022-АР

ПЕРМЬ 2022 г.

Ведомость чертежей

Лист	Наименование	Примечание
1	Общие данные (начало)	
2	Общие данные (окончание)	
3	Визуализация	
4	Главный фасад	
5	Боковые фасады	
6	Боковой фасад	
7	Дворовые фасады	
8	Размещение средств размещения информации, рекламных конструкций	
9	Эталоны колеров (начало)	
10	Эталоны колеров (окончание)	

Ведомость отделки фасада

Поз.	Элемент фасада	Эталон цвета	Обозначение	Вид отделки	Примечание
1	Поле стен (тип 1), фриз козырька, боковая поверхность воздухозаборных шахт, крылец, стены и потолок проезда		RAL 000 90 00	Штукатурка с последующей покраской для наружных работ Caparol "Fasade A1"	Granit 60
2	Поле стен (тип 2)		RAL 000 65 00		Ferro 35
3	Поле стен (тип 3), колонны главного входа, откос главного входа		RAL 7015		Venato 10
4	Поле стен (тип 4), цоколь, боковая поверхность пандуса, крылец, приямков, воздухозаборных шахт, входов в подвал		RAL 000 75 00		Ferro 45
5	Откос (тип 1)		RAL 020 30 10		Grenadin 5
6	Откос (тип 2)		RAL 030 50 30		Grenadin 100
7	Откос (тип 3)		RAL 180 80 10		Patina 80
8	Откос (тип 4)		RAL 070 70 70		Onyx 220
9	Откос (тип 5)		RAL 040 40 20		Magma 40
10	Откос (тип 6)		RAL 070 80 20		Siena 90
11	Откос (тип 7)		RAL 7024		Granit 5
12	Откос (тип 8)		RAL 220 40 20		Arctis 95
13	Оконные и дверные переплеты		RAL 7012		Металлопластик
14	Крыльца, ступени крылец, пандус		RAL 7047		Керамогранит, бетон

Пояснительная записка

Объект капитального строительства: «Строительство корпуса МАОУ «Школа дизайна «Точка» г. Перми» по адресу: г.Пермь, Мотовилихинский р-он, бульвар Гагарина, 75а;
 Год постройки и ввода в эксплуатацию: новое строительство;
 В плане здание прямоугольной конфигурации;
 Стены наружные самонесущие: блоки из ячеистого бетона;
 Кровля: плоская;
 Ранее колерные паспорта: не разрабатывались;
 Нахождение в границах зон объектов культурного наследия: рассматриваемый объект не располагается в зоне объектов культурного наследия.
 Настоящим колерным паспортом:
 Определяются типы и виды отделки и их цветовые решения;
 Устанавливаются места размещения средств размещения информации, рекламных конструкций;
 Цветовое решение и применяемые материалы обеспечивают комплексное решение всех элементов фасадов, единство архитектурного облика здания. Средства размещения информации, рекламные конструкции не нарушают архитектурный облик здания;
 Также представлена визуализация, которая представляет общую концепцию проекта и может отличаться от фасадов колерного паспорта;
 Раздел «Архитектурно-художественная подсветка» настоящим колерным паспортом не разрабатывается.
 Освещение фасада осуществляется за счет свечения окон и вывесок;
 В соответствии с Градостроительным кодексом РФ, решением Пермской городской Думы от 15.12.2020 №277 "Об утверждении Правил благоустройства территории города Перми" и постановлением организации города Перми от 22.02.2017 №130 "Об утверждении формы и Порядка согласования паспорта внешнего облика капитального строительства (колерного паспорта)" проекты колерных паспортов либо проекты изменений в колерные паспорта не являются разрешительной документацией на строительство, реконструкцию объектов капитального строительства; не является правовым основанием на устройство пристроек, навесов, козырьков и других архитектурных элементов объекта капитального строительства.
 Предметом согласования данного колерного паспорта являются: принятые цветовые решения элементов фасада, применяемые материалы существующего объекта недвижимости, а также определение возможных типов размещения средств размещения информации на нем. Средства размещения информации, рекламных конструкций, не соответствующие типу и местам их возможного размещения, подлежат демонтажу;

СОГЛАСОВАНО
 1^й заместитель начальника ДГА
 г. Перми - главный архитектор
 Д.Ю. Лапшин
 2022

Поз.	Элемент фасада	Эталон цвета	Обозначение	Вид отделки	Примечание
15	Металлические ограждения входной группы, пандуса, крылец			Хромированная нержавеющая сталь	
16	Элементы на фасаде и кровле (двери, вент. зонты), мет. элементы фасадов, водосточные трубы		RAL 7047	Краска эмаль Caparol по металлу для наружных работ	
17	Решетка вентиляции, металлическое ограждение кровли, пожарные лестницы		RAL 7012	Краска эмаль Caparol по металлу для наружных работ	
18	Отлив		RAL 7012	Оцинкованная сталь с полимерным покрытием	

ЭСП 120/2022-AP

Колерный паспорт объекта капитального строительства по адресу: г. Пермь, Мотовилихинский р-он, бульвар Гагарина, 75а

Изм.	Кол.уч.	Лист	№ док.	Подпись	Дата	Стадия	Лист	Листов
Разработал	Попова			<i>[Подпись]</i>	07.22	«Строительство корпуса МАОУ «Школа дизайна «Точка» г. Перми»	П	1 / 10
Норм. контр.	Борисова			<i>[Подпись]</i>	07.22	Общие данные (начало)		

ООО "Экостройпроект"
 г. Пермь, тел/факс:
 (342) 2383-666;

СОГЛАСОВАНО:

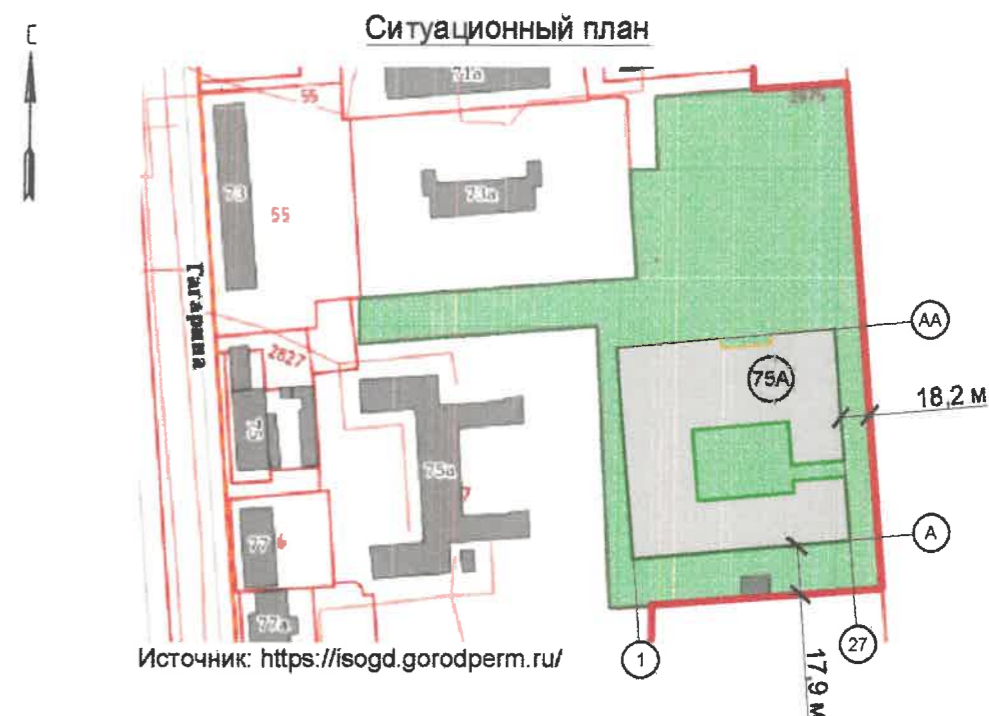
Взамен инв. N

Подпись и дата

Инв. N подл.

Инструкция о порядке производства работ, связанных с окраской фасадов и всех наружных частей зданий, сооружений, строений, расположенных на территории города Перми.

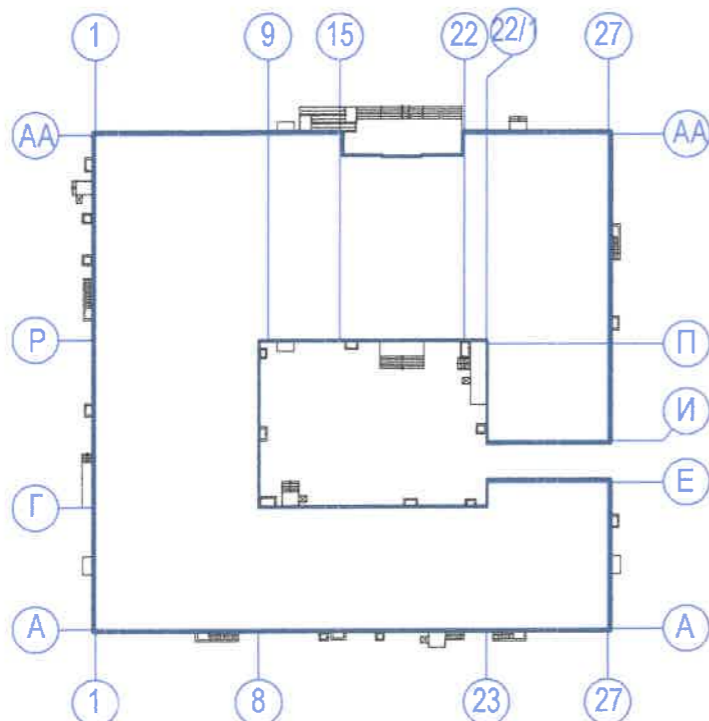
- Окраска (отделка) фасадов и всех наружных частей зданий, сооружений, строений, расположенных на территории города Перми, может производиться лишь на основании паспорта внешнего облика объекта капитального строительства (колерного паспорта), согласованного с департаментом градостроительства и архитектуры администрации г. Перми (далее - ДГА).
- До начала процесса окраски (отделки) здания или какого-либо сооружения должны быть произведены работы по капитальному ремонту всех без исключения его наружных частей, подлежащих окраске.
- До начала ремонта зданий, имеющих газосветовую рекламу, сообщить рекламораспространителю о предстоящих работах на фасаде здания с целью сохранения вывесок либо их демонтажа.
- Полуразрушенные и разрушенные архитектурные художественно-скульптурные элементы фасада: карнизы, фризы, колонны, пилястры, сандрики, кронштейны, обрамления проемов, различные лепные украшения, барельефы, мозаика, художественная роспись и т.п. подлежат обязательному восстановлению в своем первоначальном виде. Категорически запрещается производить окраску здания без предварительного восстановления указанных элементов декора фасада.
- Металлические поверхности отдельных элементов фасада: чугунные решетки, ограждения балконов и лестниц, элементы входных групп, двери, кронштейны и прочие архитектурно-художественные элементы фасада перед окраской очищаются от грязи, ржавчины, старой краски и покрываются вновь атмосферостойкой краской для металлических поверхностей.
- В соответствии с выданными образцами цвета (колерами) на окраску (отделку) здания организация, производящая ремонт здания, составляет пробные образцы цвета, которые наносятся на подготовленную для покраски поверхность стены в уровне 1-го этажа здания (не выше 1,5 метров от земли).
- Проверку и согласование пробного образца цвета (выкрас колера) производит уполномоченный представитель ДГА. Без указанных проверки и согласования производить окраску (отделку) фасадов здания категорически запрещается.
- Домоуправления, организации и учреждения, производящие окраску (отделку) и связанный с ней ремонт фасадов здания, несут ответственность за выполнение настоящей инструкции и могут быть привлечены к административной ответственности за ее нарушение в соответствии со статьей 6.8.2 «Нарушение требований к внешнему виду фасадов зданий, строений, сооружений» Закона Пермского края от 06.04.2015 № 460-ПК «Об административных правонарушениях в Пермском крае».
- По всем вопросам, связанным с производством работ, необходимо обращаться в ДГА по адресу: г. Пермь, ул. Сибирская, 15, каб. 315, тел. 212-76-98.



Условные обозначения

- 75А - Общественное здание по адресу: бульвар Гагарина, 75а адм. р-н Мотовилихинский, г.Перми
- Фасады с местами размещения средств размещения информации, рекламных конструкций
- Красная линия
- Земельный участок с кадастровым номером 59:01:4311904:2975

План координационных осей



Ведомость ссылочных и прилагаемых документов

Обозначение	Наименование	Примечание						
	Каталог цветов RAL CLASSIC международная система соответствия цветов							
Решение Пермской городской Думы от 15.12.2020 №277	Об утверждении Правил благоустройства территории города Перми							
Постановление администрации г.Перми от 22.02.217 №130	Об утверждении формы и Порядка согласования паспорта внешнего облика объекта капитального строительства (колерного паспорта)							
ЭСП 120/2022-AP								
Колерный паспорт объекта капитального строительства по адресу: г. Пермь, Мотовилихинский р-он, бульвар Гагарина, 75а								
Изм.	Кол.уч.	Лист	№ док.	Подпись	Дата	Стадия	Лист	Листов
	Разработал	Попова		<i>[Signature]</i>	07.22	П	2	
	Норм. контр.	Борисова		<i>[Signature]</i>	07.22			
							ООО "Экостройпроект" г. Пермь, тел/факс: (342) 2383-666;	

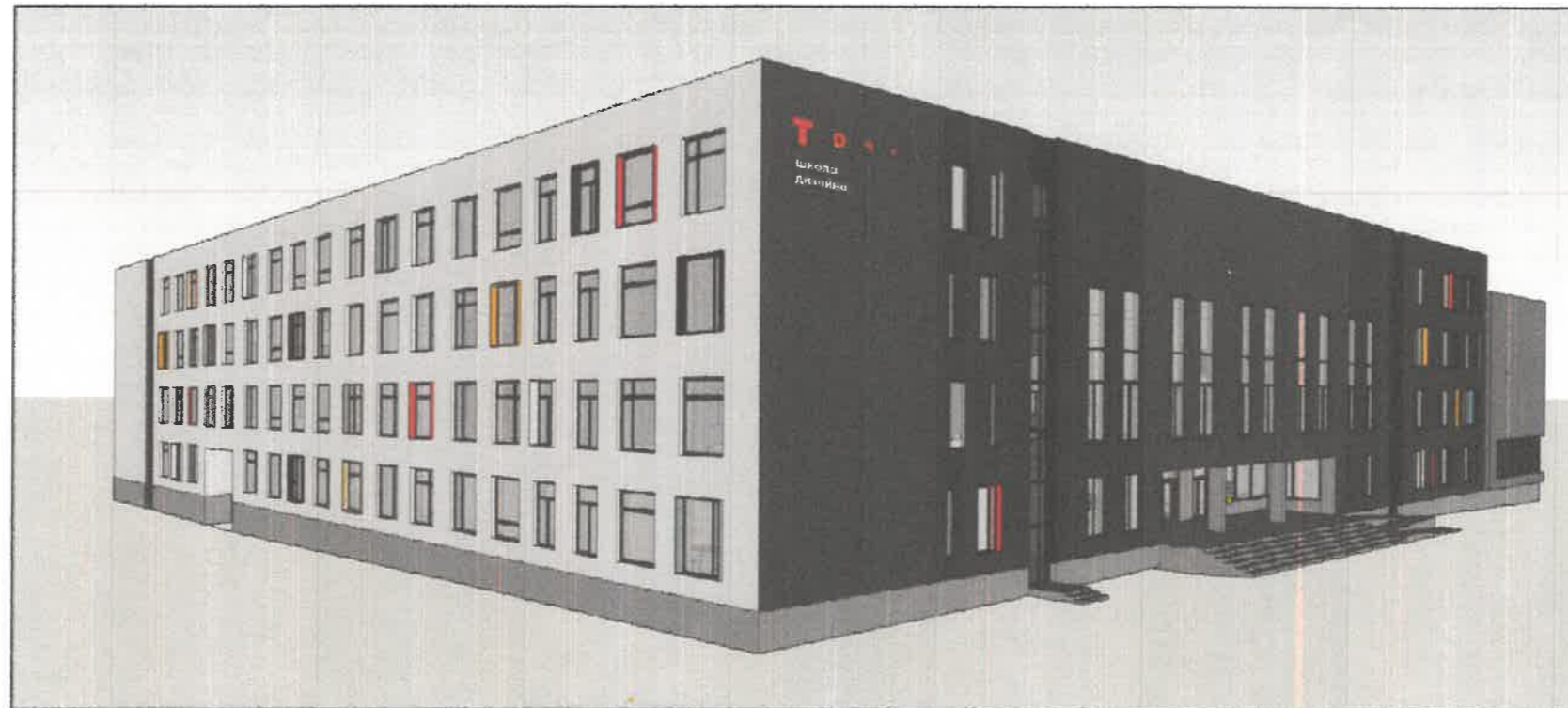
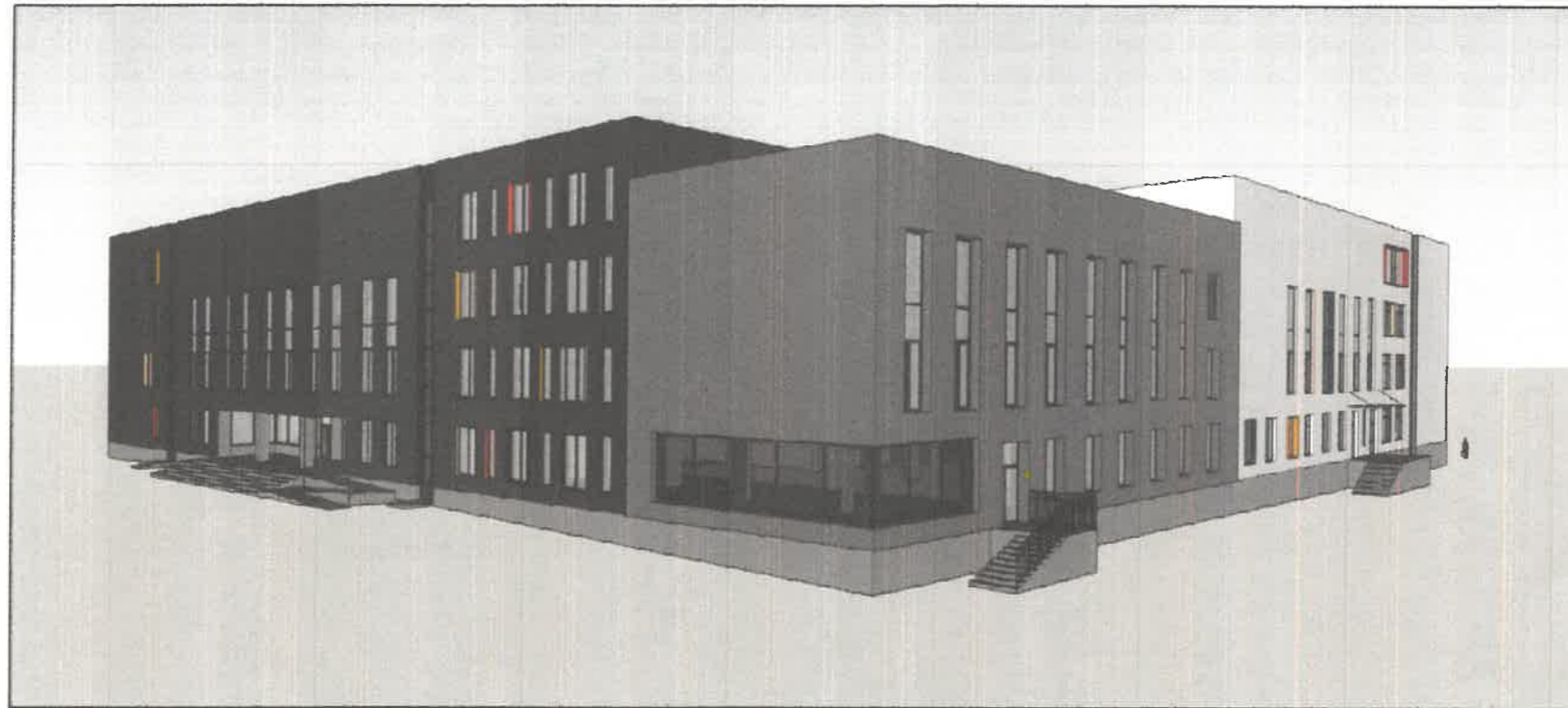
СОГЛАСОВАНО:

Взамен инв. N

Подпись и дата


Инв. N подл.

СОГЛАСОВАНО:



Примечание

Представленная визуализация отражает общую концепцию проекта и может отличаться от фасадов колерного паспорта

						ЭСП 120/2022-AP			
						Колерный паспорт объекта капитального строительства по адресу: г. Пермь, Мотовилихинский р-он, бульвар Гагарина, 75а			
Изм.	Кол.уч.	Лист	№ док.	Подпись	Дата	«Строительство корпуса MAOY «Школа дизайна «Точка» г. Перми»	Стадия	Лист	Листов
								П	3
Разработал		Попова		<i>[Signature]</i>	07.22	Визуализация	 ООО "Экстройпроект" г. Пермь, тел/факс: (342) 2383-666;		
Норм. контр.		Борисова		<i>[Signature]</i>	07.22				

Копировал

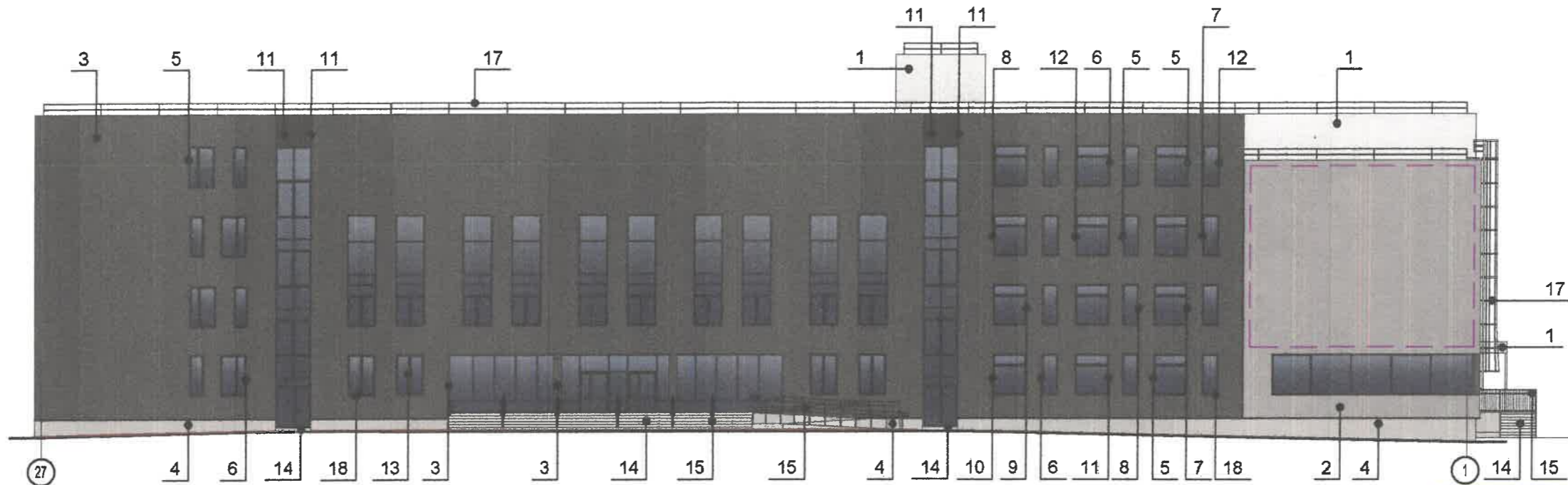
А3

Взамен инв. N

Подпись и дата

Инв. N подл.

СОГЛАСОВАНО:



СОГЛАСОВАНО
1^й заместитель начальника ДГА
г. Пермь - главный архитектор
Д.Ю. Лапшин
29/07/22

Условные обозначения

- позиция согласно ведомости отделки фасадов (лист1)
- координационная ось
- место допустимого размещения проекций

Примечание

1. В случае, если наружные лестницы при дополнительно устроенных входах в общественные помещения здания выходят за границы предоставленного земельного участка и красные линии квартала, то устройство дополнительных или переустройство существующих входных групп требует получения разрешения в установленном порядке;
2. В случае устройства или переустройства (перепланировки, ремонта, реконструкции) помещений общественного назначения, их входных групп в обязательном порядке должны быть предусмотрены мероприятия по обеспечению доступности данных помещений для маломобильных групп населения, включая инвалидов, использующих кресла-коляски и собак-проводников (далее-МГН) в соответствии с требованиями СП 59.13330.2016 Свод правил. Доступность зданий и сооружений для маломобильных групп населения. Данный свод правил касается функционально-планировочных элементов зданий и сооружений, их участков или отдельных помещений, доступных для МГН (входные узлы, коммуникации, пути эвакуации, помещения и зоны обслуживания, а также их информационное и инженерное обустройство). В частности, лестницы при входах в общественные помещения должны дублироваться пандусами с уклоном не более 1:20 (5%) или иными средствами подъема (подъемные платформы, лифты и т.д.). Согласно вышеуказанному Своду правил наружные лестницы и пандусы должны иметь поручни с учетом технических требований к опорным стационарным устройствам по ГОСТ Р 51261. Размеры входной площадки при открывании дверей наружу должны быть не менее 1,5 x 1,85 метра (п.11.7.4.4. Правил благоустройства территории города Перми, утвержденных Решением Пермской городской Думы от 15.12.2020 №277)

ЭСП 120/2022-AP					
Колерный паспорт объекта капитального строительства по адресу: г. Пермь, Мотовилихинский р-он, бульвар Гагарина, 75а					
Изм.	Кол.уч.	Лист	№ док.	Подпись	Дата
Разработал		Попова			07.22
Норм. контр.		Борисова			07.22
				«Строительство корпуса MAOY «Школа дизайна «Точка» г. Перми»	Стадия П
				Главный фасад	Лист 4
					Листов
				ООО "Экостройпроект" г. Пермь, тел/факс: (342) 2383-666;	

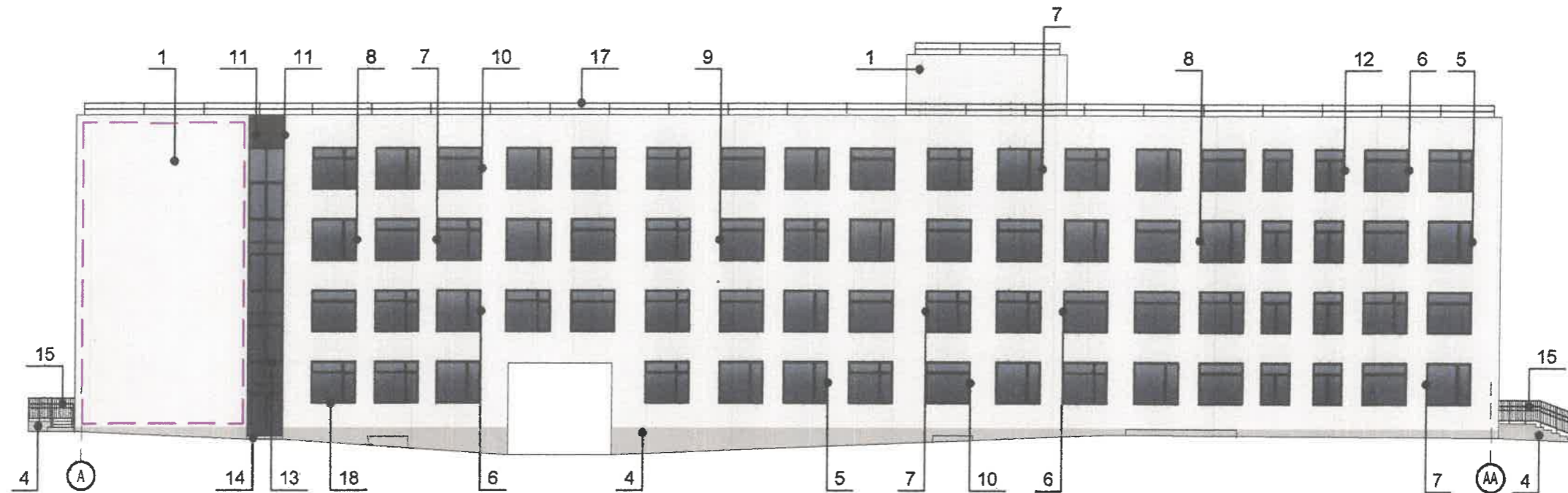
Копировал

А3

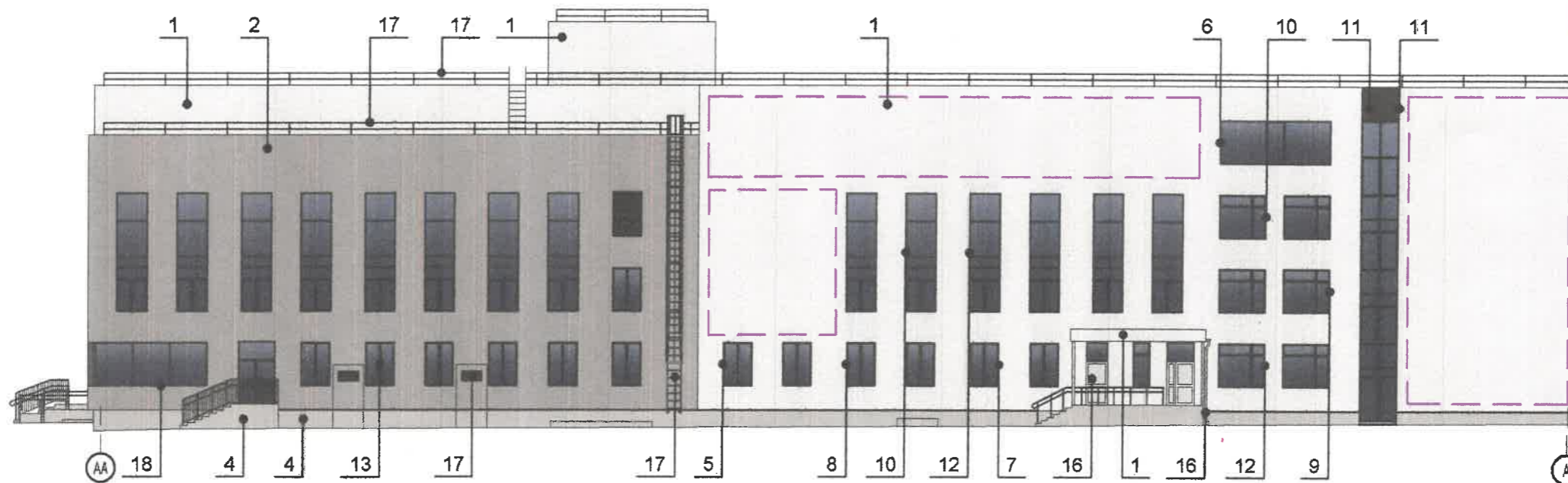
Взамен инв. N

Подпись и дата

Инв. N подл.



СОГЛАСОВАНО
 1^й заместитель начальника ДГА
 г. Перми - главный архитектор
 Д.Ю. Лапшин






СОГЛАСОВАНО:

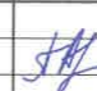


Взамен инв. N

Подпись и дата

Инв. N подл.

Условные обозначения

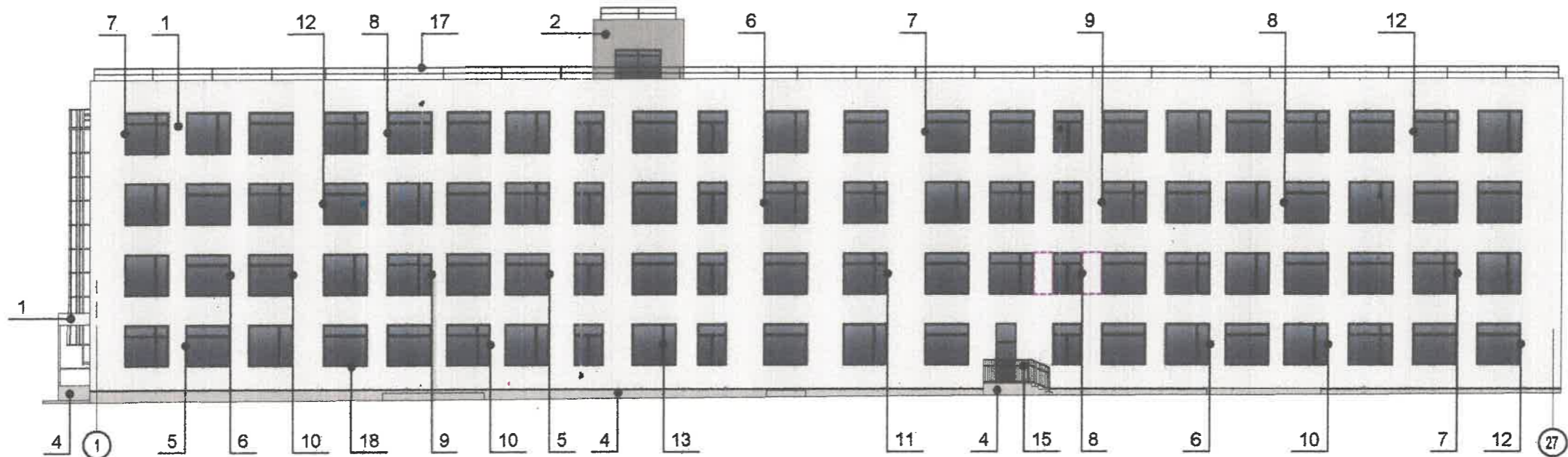
-  - позиция согласно ведомости отделки фасадов (лист1)
-  - координационная ось
-  - место допустимого размещения проекций

ЭСП 120/2022-AP											
Колерный паспорт объекта капитального строительства по адресу: г. Пермь, Мотовилихинский р-он, бульвар Гагарина, 75а											
Изм.	Кол.уч.	Лист	№ док.	Подпись	Дата						
Разработал	Попова				07.22						
Норм. контр.	Борисова				07.22						
				«Строительство корпуса MAOY «Школа дизайна «Точка» г. Перми»	<table border="1"> <tr> <td>Стадия</td> <td>Лист</td> <td>Листов</td> </tr> <tr> <td>П</td> <td>5</td> <td></td> </tr> </table>	Стадия	Лист	Листов	П	5	
Стадия	Лист	Листов									
П	5										
				Боковые фасады	 ООО "Экостройпроект" г. Пермь, тел/факс: (342) 2383-668;						

Копировал

A3

СОГЛАСОВАНО:



СОГЛАСОВАНО
1^й заместитель начальника ДГА
г. Перми - главный архитектор
Д.Ю. Лапшин

Примечание

1. Дополнительное оборудование - размещаемые на фасадах здания, строения, сооружения системы технического обеспечения эксплуатации зданий, строений, сооружений (наружные блоки систем кондиционирования и вентиляции, маскирующие ограждения (экраны, решетки), вентиляционные трубопроводы, антенны, видеокamеры наружного наблюдения, электрощиты, кабельные линии, иное подобное оборудование), защитные устройства (решетки, рольставни), почтовые ящики, часы, банкоматы, элементы архитектурно-художественной подсветки, флагштоки и иное оборудование.

2. Размещение дополнительного оборудования, дополнительных элементов и устройств на фасадах объектов капитального строительства допускается при соблюдении следующих условий:

- соответствие размещения дополнительного оборудования архитектурному решению фасадов, предусмотренному проектной документацией, в соответствии с которой осуществлено строительство (реконструкция) объекта, с привязкой к единой (вертикальной, горизонтальной) системе осей фасадов;

- единая горизонтальная ось - условная прямая линия. определяется как половина расстояния между верхним и нижним архитектурным элементом (окна, наличники, карниз, фриз и другие), выделяющимся (западающим, выступающим) из плоскости стены;

- единая вертикальная ось - условная прямая линия. определяется как половина расстояния между границами одного архитектурного элемента (окна, двери, колонны) либо между двумя архитектурными элементами (окна, двери, колонны);

- комплексное решение размещения оборудования - единое архитектурное и цветовое решение (в том числе размер, форма, материал);

- размещение дополнительного оборудования на архитектурных деталях, элементах декора, поверхностях с ценной архитектурной отделкой, а также крепление, ведущее к повреждению архитектурных поверхностей, не допускаются

Условные обозначения

- 1 - позиция согласно ведомости отделки фасадов (лист 1)
- 1 - координационная ось
- - место допустимого размещения дополнительного оборудования

ЭСП 120/2022-AP					
Коперный паспорт объекта капитального строительства по адресу: г. Пермь, Мотовилихинский р-он, бульвар Гагарина, 75а					
Изм.	Кол.уч.	Лист	№ док.	Подпись	Дата
Разработал	Попова			<i>[Signature]</i>	07.22
Норм. контр.	Борисова			<i>[Signature]</i>	07.22
				«Строительство корпуса MAOY «Школа дизайна «Точка» г. Перми»	Стадия П
				Боковой фасад	Лист 6
				ООО «Экостройпроект» г. Пермь, тел/факс: (342) 2383-666;	Листов

Копировал

А3

Взамен инв. N

Подпись и дата

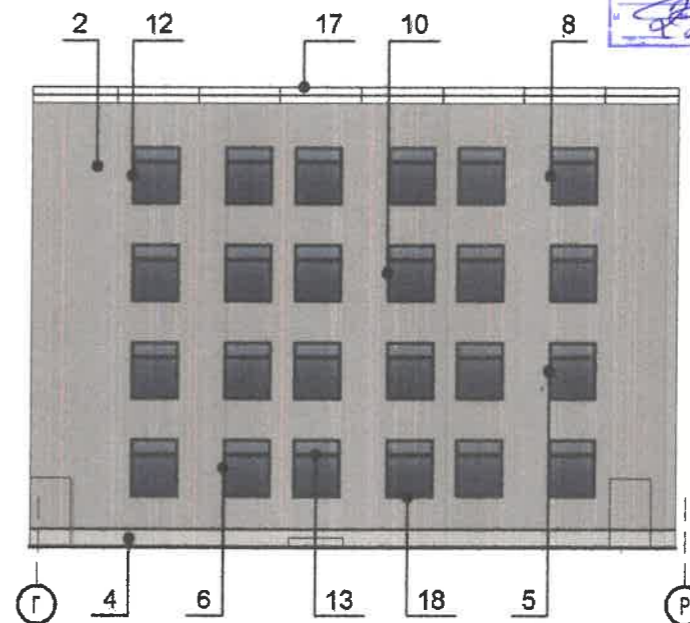
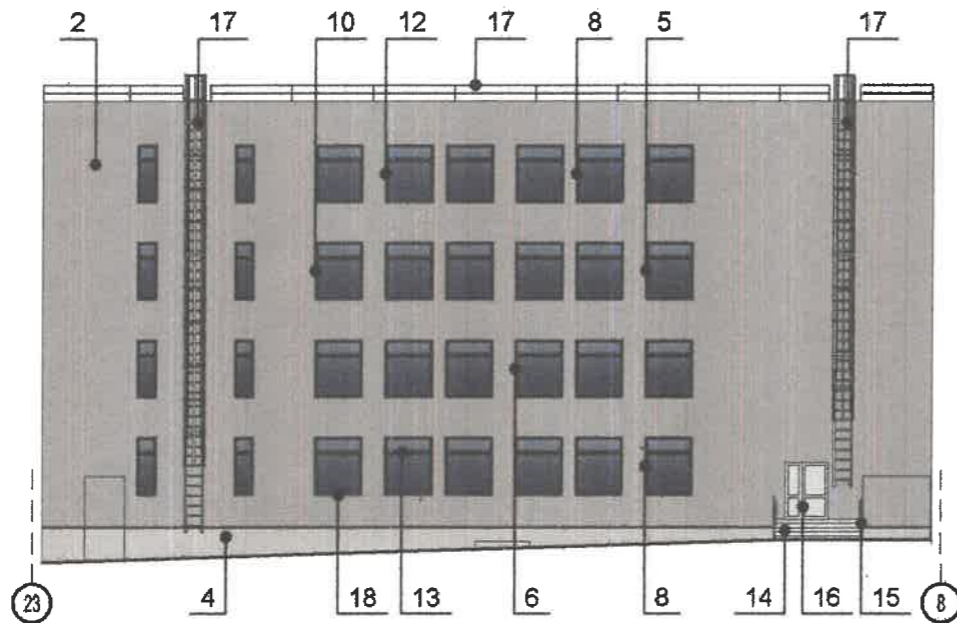
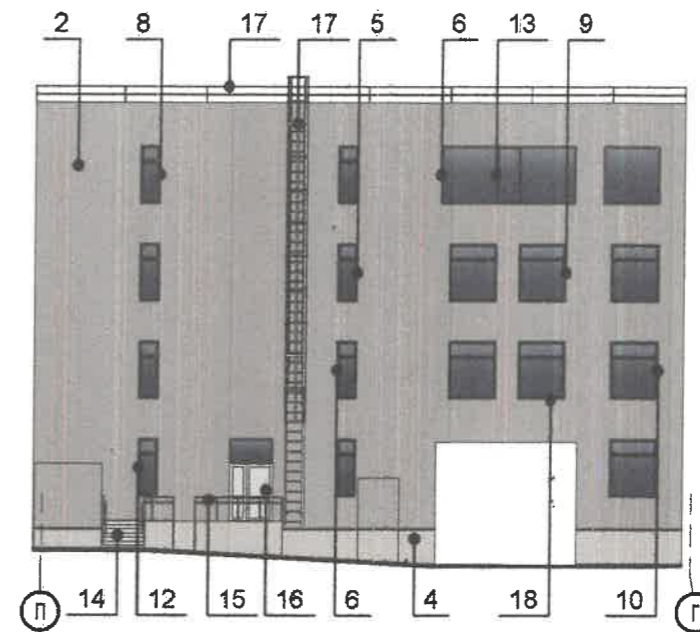
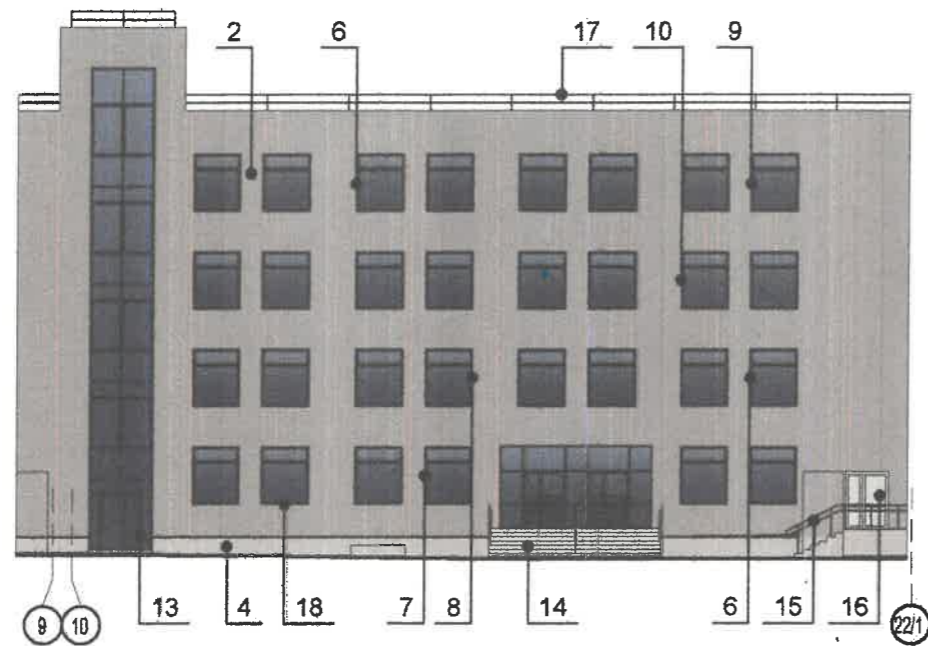
Инв. N подл.

СОГЛАСОВАНО:

Взамен инв. N

Подпись и дата

Инв. N подл.



СОГЛАСОВАНО
1^й заместитель начальника ДГА
г. Перми - главный архитектор
Д.Ю. Лапшин

Условные обозначения

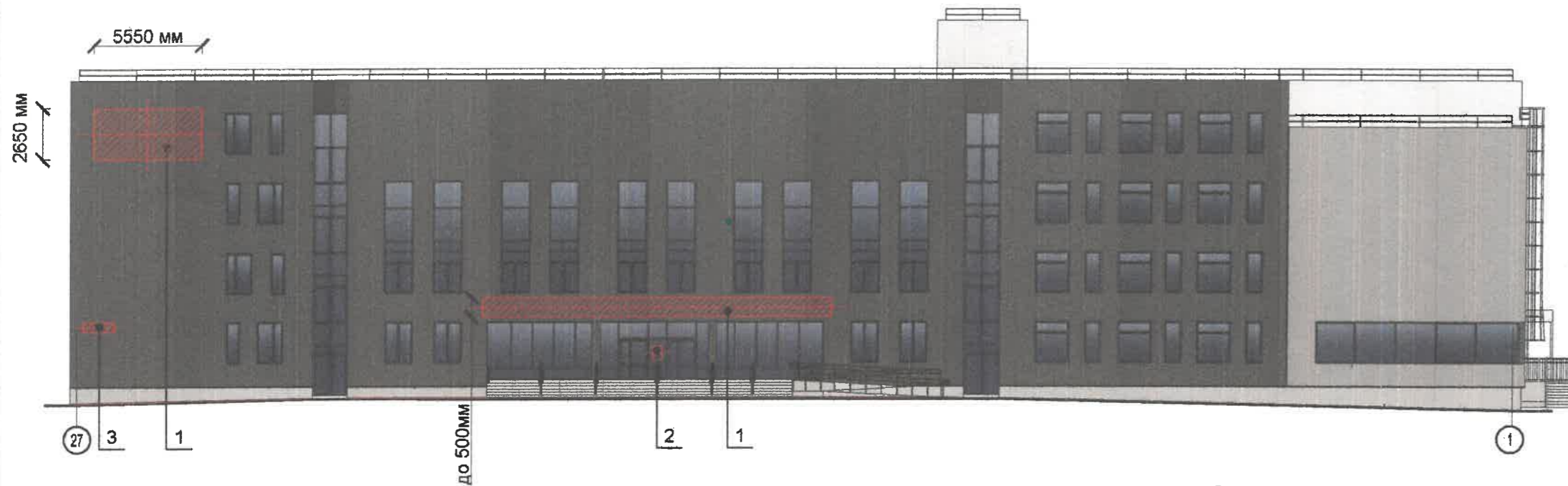
- позиция согласно ведомости отделки фасадов (лист 1)
- координационная ось

ЭСП 120/2022-AP					
Колерный паспорт объекта капитального строительства по адресу: г. Пермь, Мотовилихинский р-он, бульвар Гагарина, 75а					
Изм.	Кол.уч.	Лист	№ док.	Подпись	Дата
Разработал		Попова			07.22
Норм. контр.		Борисова			07.22
Дворовые фасады				Стадия	Лист
				П	7
				Листов	
				ООО "Экостройпроект" г. Пермь, тел/факс: (342) 2383-868;	

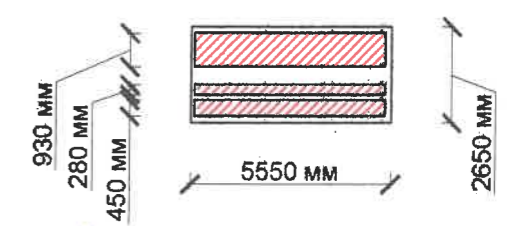
Копировал

А3

Главный фасад

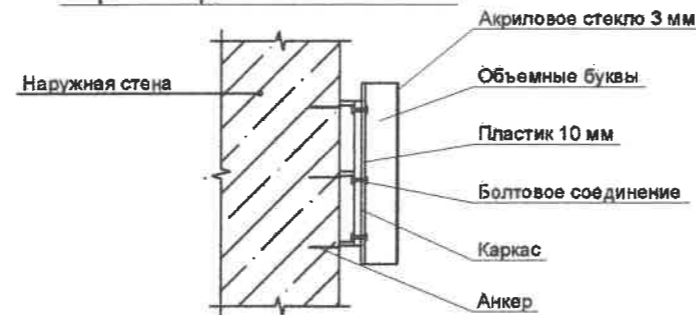


Компановка вывески

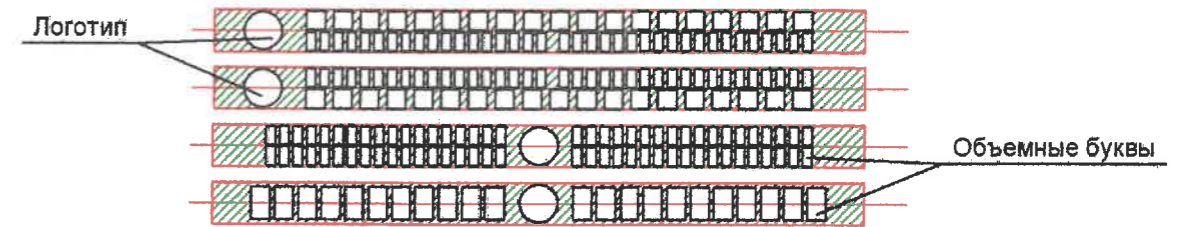


Управление архитектуры и городского дизайна
ДГА администрации г.Перми
**СООТВЕТСТВУЕТ АРХИТЕКТУРНОМУ
ОБЛИКУ ГОРОДА ПЕРМИ**
19.07.2022
Пресса СВ Подпись [подпись]

Вариант крепления вывески



Схемы компоновки объемных букв и/или логотипа относительно оси и места размещения средств размещения информации



Условные обозначения

- место допустимого размещения средств размещения информации, рекламных конструкций
- единая горизонтальная ось размещения объектов
- выноска и номер позиции согласно ведомости средств размещения информации, рекламных конструкций

Условия размещения средств размещения информации, рекламных конструкций

1. Место размещения информации располагаются относительно условной прямой линии - единой горизонтальной оси. Местоположение оси на фасаде определяется как половина расстояния между верхним и нижним архитектурным элементом (окна, наличники, карниз, фриз и др.), выделяющимся (западающим, выступающим) из плоскости стены.
2. Размещение вывесок и рекламных конструкций должно осуществляться в границах места допустимого размещения средств размещения информации, рекламных конструкций, установленных данным колерным паспортом объектом капитального строительства.
3. Размещение вывесок по отношению друг к другу, их конфигурация, наполненность информацией должны соответствовать Стандартным требованиям к вывескам, их размещению и эксплуатации (далее - Стандартные требования), утвержденным Решением Пермской городской Думы от 15.12.2020 №277.
4. В случае, если планируемые к размещению вывески не соответствуют Стандартным требованиям и действующему колерному паспорту, требуется внесение изменений в колерный паспорт путем разработки нового колерного паспорта.
5. Максимальный размер информационных табличек - 0,5 м x 0,7 м (пункт 2.13 Стандартных требований).
6. Узел крепления каждого типа объекта информации разрабатывается отдельным рабочим проектом.
7. В случае размещения рекламной конструкции на фасаде здания, строения, сооружения, такая конструкция должна быть отражена в составе нового колерного паспорта, а ее размещение должно осуществляться в соответствии с действующим порядком установки эксплуатации рекламных конструкций на территории города Перми, утвержденным решением пермской городской Думы, с последующим получением на установку и эксплуатацию рекламной конструкции в установленном порядке.

Ведомость средств размещения информации, рекламных конструкций

№	Тип объекта, материал, способы крепления	Цвет (с указанием RAL)	Наличие подсветки
1	Вывеска - объемные буквы и/или логотипы без подложки на металлических направляющих в цвет фасада на стене здания. Металл, пластик, пленки	Фирменные цвета	Внешняя или внутренняя светодиодами
2	Информационная табличка (режимник). Одиночная (500x700). Оргстекло, пластик, металл, выклейки	Фирменные цвета	Без подсветки
3	Указатель с наименованием улицы и номером дома (здания) (пункт 11.4.2 решения Пермской городской Думы от 15.12.2020 № 277). Пластик, металл.	Синий: R-(0), G-(20), B-(120); белый	Возможна подсветка

ЭСП 120/2022-AP

Колерный паспорт объекта капитального строительства
по адресу: г. Пермь, Мотовилихинский р-он, бульвар Гагарина, 75а

Изм.	Кол.уч.	Лист	№ док.	Подпись	Дата	Стадия	Лист	Листов
Разработал		Полова		[подпись]	07.22	«Строительство корпуса MAOY «Школа дизайна «Точка» г. Перми»	П	8
Норм. контр.		Борисова		[подпись]	07.22			
Размещение средств размещения информации, рекламных конструкций							ООО "Экостройпроект" г. Пермь, тел/факс: (342) 2383-666;	

СОГЛАСОВАНО:

Взамен инв. N

Подпись и дата

Инв. N подл.

СОГЛАСОВАНО:

Позиция ведомости отделки фасадов	RAL 000 90 00	C	13	
		M	7	
		Y	11	
		K	0	
		R	225	
		G	228	
		B	226	
1				

Позиция ведомости отделки фасадов	RAL 020 30 10	C	53	
		M	61	
		Y	51	
		K	47	
		R	92	
		G	70	
		B	72	
5				

Позиция ведомости отделки фасадов	RAL 000 65 00	C	37	
		M	28	
		Y	28	
		K	11	
		R	159	
		G	161	
		B	162	
2				

Позиция ведомости отделки фасадов	RAL 030 50 30	C	24	
		M	60	
		Y	49	
		K	20	
		R	170	
		G	103	
		B	98	
6				

Позиция ведомости отделки фасадов	RAL 7015	C	40	
		M	10	
		Y	10	
		K	80	
		R	81	
		G	86	
		B	92	
3				

Позиция ведомости отделки фасадов	RAL 180 80 10	C	35	
		M	7	
		Y	22	
		K	0	
		R	177	
		G	208	
		B	202	
7				

Позиция ведомости отделки фасадов	RAL 000 75 00	C	28	
		M	20	
		Y	21	
		K	5	
		R	187	
		G	189	
		B	190	
4				

СОГЛАСОВАНО
заместитель начальника ДГА
г. Пермь - главный архитектор
Д.Ю. Лалкин

Координаты цветов RAL приведены с сайта: <https://colorscheme.ru>
Каталоги цветов: RAL CLASSIC, RAL DESIGN

						ЭСП 120/2022-AP			
						Колерный паспорт объекта капитального строительства по адресу: г. Пермь, Мотовилихинский р-он, бульвар Гагарина, 75а			
Изм.	Кол.уч.	Лист	№ док.	Подпись	Дата	«Строительство корпуса МАОУ «Школа дизайна «Точка» г. Перми»	Стадия	Лист	Листов
Разработал	Попова				07.22		П	9	
Норм. контр.	Борисова				07.22	Эталоны колеров (начало)		ООО "Экостройпроект" г. Пермь, тел/факс: (342) 2383-668;	

Копировал

А3

Взамен инв. N

Подпись и дата

Инв. N подл.

Позиция ведомости отделки фасадов	RAL 070 70 70	C	3	
		M	39	
		Y	87	
		K	5	
		R	231	
		G	161	
		B	43	
8				

Позиция ведомости отделки фасадов	RAL 220 40 20	C	73	
		M	35	
		Y	31	
		K	35	
		R	53	
		G	103	
		B	119	
12				

Позиция ведомости отделки фасадов	RAL 040 40 20	C	39	
		M	56	
		Y	55	
		K	35	
		R	125	
		G	90	
		B	80	
9				

Позиция ведомости отделки фасадов	RAL 7012	C	20	
		M	0	
		Y	10	
		K	80	
		R	89	
		G	97	
		B	99	
13, 17, 18				

Позиция ведомости отделки фасадов	RAL 070 80 20	C	13	
		M	18	
		Y	38	
		K	3	
		R	221	
		G	202	
		B	163	
10				

Позиция ведомости отделки фасадов	RAL 7047	C	0	
		M	0	
		Y	5	
		K	20	
		R	207	
		G	208	
		B	207	
14, 15				

Позиция ведомости отделки фасадов	RAL 7024	C	80	
		M	60	
		Y	50	
		K	40	
		R	71	
		G	74	
		B	80	
11				

Координаты цветов RAL приведены с сайта: <https://colorscheme.ru>
Каталоги цветов: RAL CLASSIC, RAL DESIGN

СОГЛАСОВАНО
1^й заместитель начальника ДГА
г. Перми - главный архитектор
Д.Ю. Лапшин

						ЭСР 120/2022-AP			
						Колерный паспорт объекта капитального строительства по адресу: г. Пермь, Мотовилихинский р-он, бульвар Гагарина, 75а			
Изм.	Кол.уч.	Лист	№ док.	Подпись	Дата	«Строительство корпуса МАОУ «Школа дизайна «Точка» г. Перми»	Стадия	Лист	Листов
Разработал	Попова				07.22		П	10	
Норм. контр.	Борисова				07.22	Эталоны колеров (окончание)		ООО «Экостройпроект» г. Пермь, тел/факс: (342) 2383-666;	