

Общество с ограниченной ответственностью "Архигрупп"

№059-22-01-26-2577 от 19.07.2022

Заказчик: Муниципальное учреждение «Управление капитального
строительства Пермского муниципального района»

ПАСПОРТ ВНЕШНЕГО ОБЛИКА ОБЪЕКТА КАПИТАЛЬНОГО СТРОИТЕЛЬСТВА (КОЛЕРНЫЙ ПАСПОРТ)

**АДРЕС ОБЪЕКТА: г.Пермь, административный район Индустриальный,
улица Верхне-Муллинская, 73.**

МК66 - 2022 - ОФ

ПЕРМЬ 2022г.

Ведомость чертежей

ЛИСТ	НАИМЕНОВАНИЕ	ПРИМЕЧАНИЯ
1-2	Общие данные	
3	Существующее состояние фасадов	
4	Визуализация	
5	Главный фасад	
6	Дворовой фасад	
7	Задний фасад	
8	Боковой фасад	
9-11	Размещение средств размещения информации, рекламных конструкций	
12	Архитектурно-художественная подсветка	
13	Эталоны колеров	

Пояснительная записка

Объект капитального строительства - 2-этажное здание административного назначения, расположенное по адресу г. Пермь, Индустриальный р-н, ул. Верхне-Муллинская 73.

Год постройки и ввода в эксплуатацию: 1972 г.

В плане здание: прямоугольной конфигурации;

Несущие стены: кирпичные.

Оконные блоки: выполнены из профилей заводского изготовления -металлопластик, деревянные;

Кровля: плоская.

Ранее разработанные колерные паспорта: Не разрабатывались.

Нахождение в границах зон объектов культурного наследия: рассматриваемый объект не располагается в зоне объектов культурного наследия

Колерный паспорт разрабатывается в связи: с ремонтом фасадов.

Настоящим колерным паспортом:

Определяются типы и виды отделки, и их цветовые решения, Устанавливаются виды и места размещения средств размещения информации, рекламных конструкций.

Цветовое решение и применяемые материалы обеспечивают комплексное решение всех элементов фасадов, единство архитектурного облика здания. Средства размещения информации, рекламные конструкции не нарушат архитектурный облик здания;

В соответствии с Градостроительным кодексом Российской Федерации, решением Пермской городской Думы от 22.02.2017 № 130 «Об утверждении формы и Порядка согласования паспорта внешнего облика объекта капитального строительства (колерного паспорта)» согласованные департаментом градостроительства и архитектуры администрации города Перми проекты колерных паспортов либо проекты изменений в колерные паспорта не являются разрешительной документацией на строительство, реконструкцию объекта капитального строительства; не являются правовым основанием на устройство пристроек, навесов, козырьков и других архитектурных элементов объекта капитального строительства.

Предметом согласования данного колерного паспорта являются: принятые цветовые решения элементов фасада, применяемые материалы существующего объекта недвижимости, а так же определение возможных типов размещения средств размещения информации на нём. Средства размещения информации, рекламные конструкции, не соответствующие типу и местам из возможного размещения, подлежат демонтажу.

В данном колерном паспорте на листе 4 представлены визуализации, которые представляют общую концепцию проекта и могут отличаться от фасадов колерного паспорта.

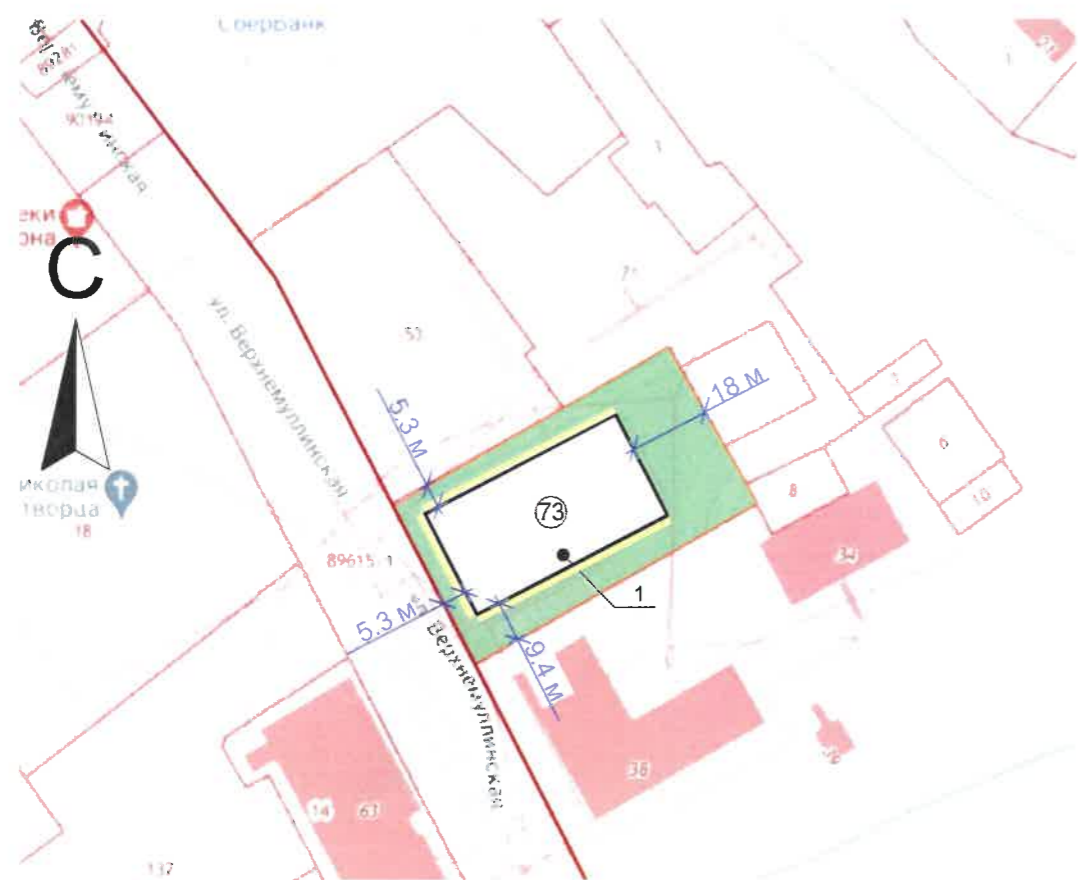
Ведомость отделки фасадов

ПОЗ.	ЭЛЕМЕНТ ФАСАДА	ЭТАЛОН ЦВЕТА	ОБОЗНАЧ.	ВИД ОТДЕЛКИ	ПРИМ.
1	Основное поле стен (Тип 1)		RAL CLASSIC 7035	Фиброцементные панели Супор	Breeze
2	Основное поле стен (Тип 2)		RAL CLASSIC 7000	Фиброцементные панели Супор	Breeze
3	Оконные рамы/дверные рамы		RAL CLASSIC 7005	Металл с окраской	
4	Основное поле стен (Тип 3)		RAL design 000 90 00	Фиброцементные панели Супор	CemColor
5	Основное поле стен (Тип 4)		RAL design 000 40 00	Фиброцементные панели Супор	CemColor
6	Оконные стёкла		--	Стекло	
7	Корзины кондиционеров		RAL design 000 90 00	Металл с окраской	
8	Внешняя лестница на крышу		RAL CLASSIC 7005	Металл с окраской	
9	Ограждение		--	Нержавеющая сталь	
10	Козырёк		RAL CLASSIC 7005	Металл с окраской	
11	Отливы		RAL CLASSIC 7005	Металл с окраской	
12	Ступени, тротуары, пандусы		RAL CLASSIC 7004	Керамогранит	

СОГЛАСОВАНО
 № заместитель начальника ДГА
 г. Пермь - главный архитектор
 Антипин М.А. 2022

МК66 - 2022 - АС								
Колерный паспорт объекта капитального строительства по ул. Верхне-Муллинской 73, Индустриального района г. Перми								
Изм.	Коп.уч.	Лист	№Док.	Подп.	Дата			
Разработал	Иванов А.В.				07.2022			
	Антипин М.А.				07.2022			
Административное здание						Стадия	Лист	Листов
						П	1	14
Н.контрль Антипин М.А.						Общие данные	ООО "АРХИГРУП"	

Ситуационный план.



Условные обозначения:

- Красные линии
- Границы земельного участка, кадастровый номер участка: 59:01:4613886:74
- Фасады с местами размещения средств размещения информации, рекламных конструкций
- Здание по ул. Верхне-Муллинской 73, Индустриального района г. Перми

Инструкция о порядке производства работ, связанных с окраской фасадов и всех наружных частей зданий, сооружений, строений, расположенных на территории города Перми

1. Окраска (отделка) фасадов и всех наружных частей зданий, сооружений, строений, расположенных на территории города Перми, может производиться лишь на основании паспорта внешнего облика объекта капитального строительства (колерного паспорта), согласованного с департаментом градостроительства и архитектуры Администрации г. Перми (далее - ДГА). процесса окраски (отделки) здания или какого либо сооружения должны быть произведены работы по капитальному ремонту всех без исключения его наружных частей, подлежащих окраске.
3. До начала ремонта зданий, имеющих газосветную рекламу, сообщить рекламораспространителю о предстоящих работах на фасаде здания с целью сохранения вывесок либо их демонтажа.
4. Полуразрушенные или разрушенные архитектурные художественно-скульптурные элементы фасада: карнизы, фриз, колонны, пилястры, сандрики, кронштейны, обрамления проёмов, различные лепные украшения, барельефы, мозаика, художественная роспись и т.п. подлежат обязательному восстановлению в своём первоначальном виде. Категорически запрещается производить окраску здания без предварительного восстановления указанных элементов декора фасада.
5. Металлические поверхности отдельных элементов фасада: чугунные решётки, ограждения балконов и лестниц, элементы входных групп, двери, кронштейны и прочие архитектурно-художественные элементы фасада перед окраской очищаются от ржавчины, старой краски и покрываются вновь лишь атмосферостойкой краской для металлических поверхностей.
6. В соответствии с выданными образцами цвета (колерами) на окраску (отделку) здания организация, проводящая ремонт здания, составляет пробные образцы цвета, которые наносят на подготовленную для покраски поверхность стены в уровне 1-го этажа здания (не выше 1,5 метров от земли).
7. Проверку и согласование пробного образца цвета (выкрас колера) производит уполномоченный представитель ДГА г.Перми. Без указанной проверки и согласования производить окраску (отделку) фасадов здания категорически запрещается.
8. Домоуправления, организации или учреждения, производящие окраску (отделку) и связанный с нею ремонт фасадов здания, несут ответственность за выполнение настоящей инструкции и могут быть привлечены к административной ответственности за её нарушение в соответствии со статьёй 6.8.2 "Нарушение требований к внешнему виду фасадов зданий, строений, сооружений" Закона пермского края от 06.04.2015 №460-ПК "Об административных правонарушениях в Пермском крае".
9. По всем вопросам, связанным с производством работ, необходимо обращаться в ДГА по адресу: г. Пермь, ул. Сибирская, 15, каб. 314-316, тел. 212-76-98.

Ведомость ссылочных и прилагаемых документов.

ОБОЗНАЧЕНИЕ	НАИМЕНОВАНИЕ	ПРИМЕЧАНИЕ
Решение Пермской городской Думы от 15.12.2020 №77	Об утверждении правил благоустройства территории г.Перми	
Постановление администрации г. Перми от 22.02.2017 № 130	"Об утверждении формы и Порядка согласования паспорта внешнего облика объекта капитального строительства (колерного паспорта)"	

						МК66 - 2022 - АС			
						Колерный паспорт объекта капитального строительства по ул. Верхне-Муллинской 73, Индустриального района г. Перми			
Изм.	Колуч.	Лист	№Док.	Подп.	Дата	Административное здание	Стадия	Лист	Листов
Разработал	Иванов А.В.				07.2022		Административное здание	П	2
	Антипин М.А.				07.2022				
Н.контроль	Антипин М.А.				07.2022	Общие данные	ООО "АРХИГРУП"		



Главный фасад с улицы Верхне-муллинская



Дворовой фасад



Дворовой фасад



Дворовой фасад



Боковой фасад



Боковой фасад

Фотофиксация выполнена 04.2022г.

						МК66 - 2022 - АС			
						Колерный паспорт объекта капитального строительства по ул. Верхне-Муллинской 73, Индустриального района г. Перми			
Изм.	Колуч.	Лист	№Док.	Подп.	Дата	Административное здание	Стадия	Лист	Листов
							П	3	
Разработал						Иванов А.В.			
						Антипин М.А.			
Н.контрль						Антипин М.А.		Существующее состояние фасадов (фотофиксация)	
								ООО "АРХИГРУП"	



Главный фасад



Главный фасад



Дворовой фасад

Примечание:

1, В данном колерном паспорте представлены визуализации, которые представляют общую концепцию и могут отличаться от фасадов в колерном паспорте.

						МК66 - 2022 - АС			
						Колерный паспорт объекта капитального строительства по ул. Верхне-Муллинской 73, Индустриального района г. Перми			
Изм.	Колуч.	Лист	№Док.	Подп.	Дата	Административное здание	Стадия	Лист	Листов
	Разработал	Иванов А.В.			07.2022		П	4	
		Антипин М.А.			07.2022				
	Н.конторль	Антипин М.А.			07.2022	Визуализация	ООО "АРХИГРУП"		



СОГЛАСОВАНО
 1^й заместитель начальника ЦГ
 г. Перми - главный архитектор
 П.С. [Signature]
 27.07.2022

Пояснительная записка

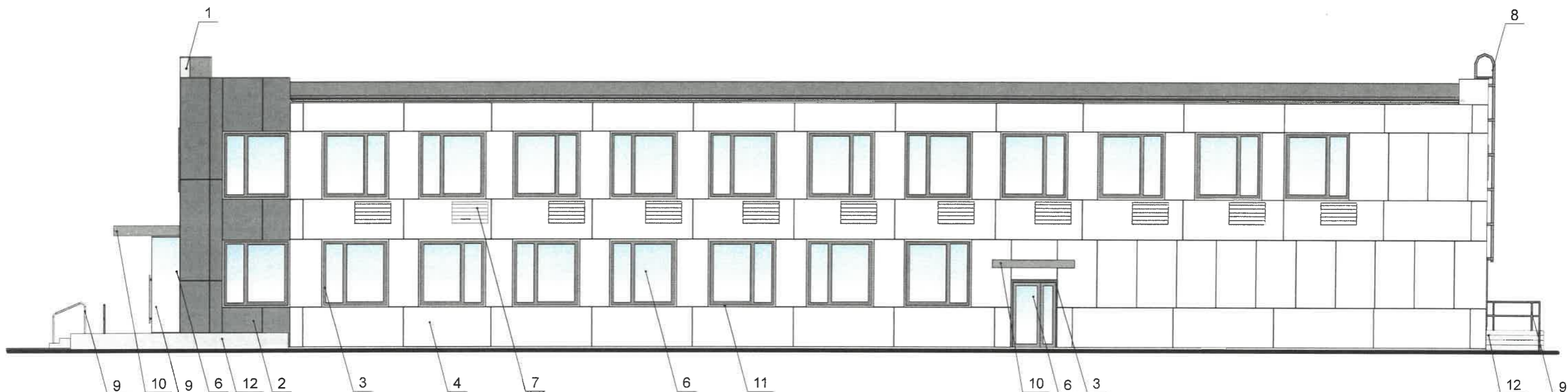
1. В случае, если наружные лестницы при дополнительно устроенных входах в общественные помещения здания выходят за границы предоставленного земельного участка и красные линии квартала, то устройство дополнительных или переустройство существующих входных групп требует разрешения в установленном порядке.

2. В случае устройства или переустройства (перепланировки, ремонта, реконструкции) помещений общественного назначения, их входных групп в обязательном порядке должны быть предусмотрены мероприятия по обеспечению доступности данных помещений для маломобильных групп населения, включая инвалидов, использующих кресла-коляски и собак-поводырей (далее МГН) в соответствии с требованиями СП 59.13330.2016 Свод правил. Доступность зданий и сооружений для маломобильных групп населения. Данный свод правил касается функционально-планировочных элементов зданий и сооружений, их участков или отдельных помещений, доступных для МГН (входные узлы, коммуникации, пути эвакуации, помещения и зоны обслуживания, а также их информационное и инженерное обустройство) В частности, лестницы, при входах в общественные помещения должны дублироваться пандусами с уклоном не более 1:20 (5%) или иными средствами подъёма (подъёмные платформы, лифты и т.д.) Согласно вышеуказанному своду правил наружные лестницы и пандусы должны иметь поручни с учётом технических требований с опорным стационарным устройством по ГОСТ Р 51261 размеры входной площадки при открывании дверей наружу должны быть не менее 1,5 x 1,85 метра (п.11.7.4.4. Правил благоустройства территории города Перми, утверждённых Решением Пермской городской Думы от 15.12.2020 №277).

Условные обозначения:

1 - выноска и номер позиции согласно Ведомости отделки фасадов на листе 1

						МК66 - 2022 - АС			
						Коперный паспорт объекта капитального строительства по ул. Верхне-Муллинской 73, Индустриального района г. Перми			
Изм.	Кол.уч.	Лист	№Док.	Подп.	Дата	Административное здание	Стадия	Лист	Листов
Разработал							П	5	
						Главный фасад	ООО "АРХИГРУП"		
Н.контрль									

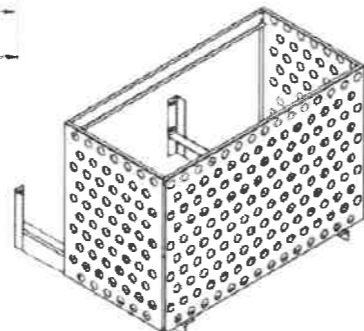
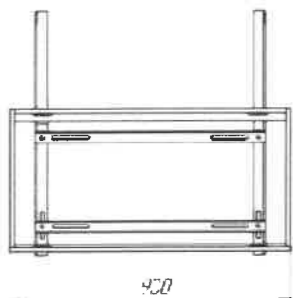
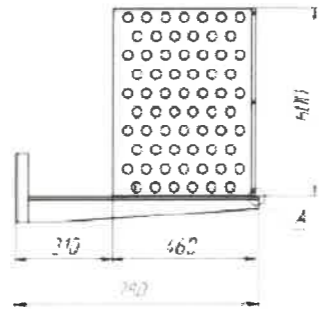
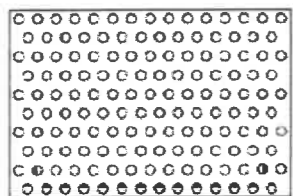


Общий вид корзины для кондиционера КК-1-НК



Цвет корзины
RAL design 000 90 00

Размер корзины, мм
В x Ш x Г
600 x 900 x 550



Примечание:
1. Данный лист смотреть совместно с листом 5.

ПРИМЕЧАНИЕ:

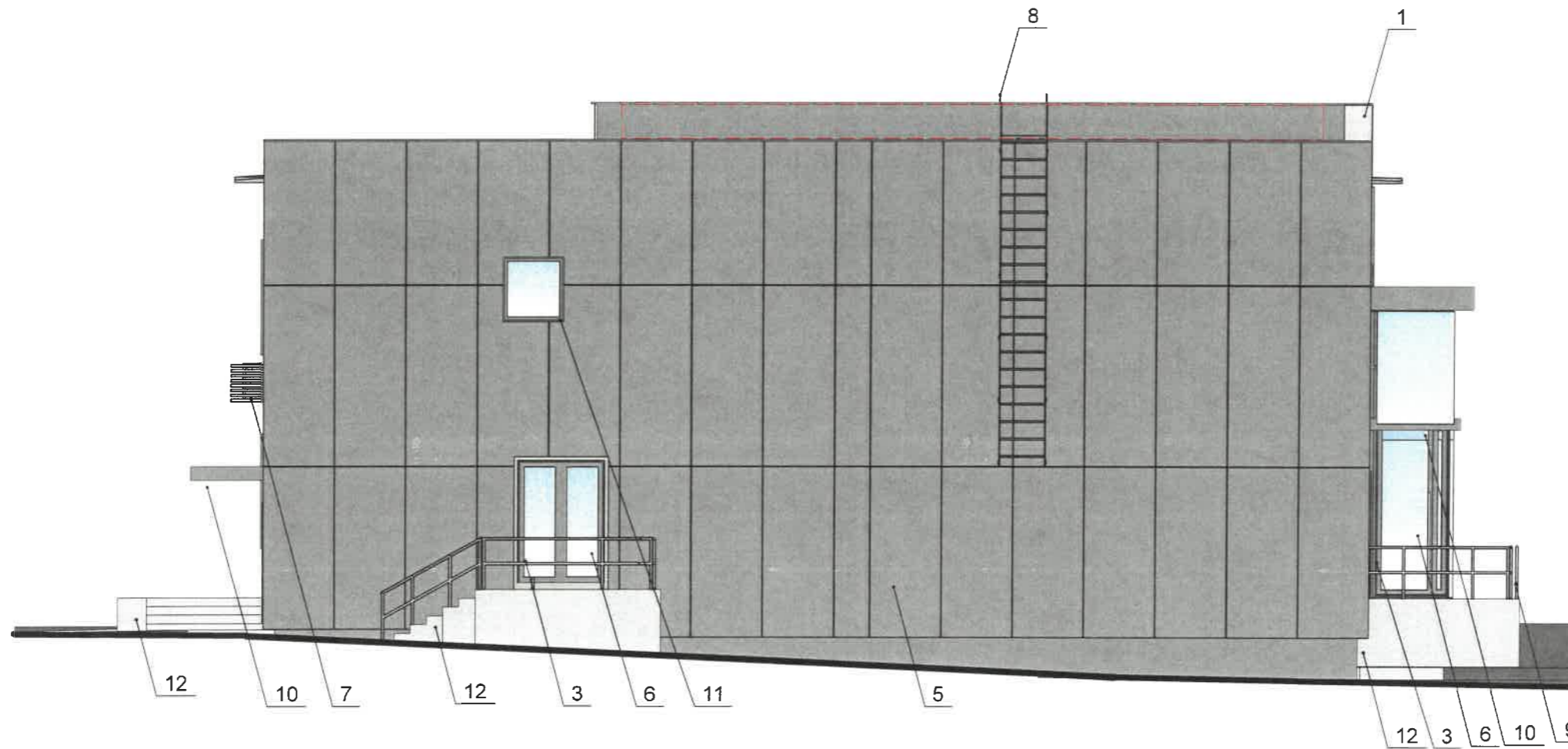
- дополнительное оборудование - размещаемые на фасадах здания, строения, сооружения системы технического обеспечения эксплуатации зданий, строений, сооружений (наружные блоки систем кондиционирования и вентиляции, маскирующие ограждения (экраны, решётки), вентиляционные трубопроводы, антенны, видеосъемки наружного наблюдения, электрощиты, кабельные линии, иное подобное оборудование), защитные устройства (решётки, рольставни), почтовые ящики, часы, банкоматы, элементы архитектурно-художественной подсветки, флапштоки и иное оборудование.
- Размещение дополнительного оборудования, дополнительных элементов и устройств на фасадах объектов капитального строительства рекомендуется при соблюдении следующих условий:
 - соответствие размещения дополнительного оборудования архитектурному решению фасадов, предусмотренному проектной документацией, в соответствии с которой осуществлено строительство (реконструкция) Объекта, с привязкой к единой (вертикальной, горизонтальной) системе осей фасадов;
 - единая горизонтальная ось - условная прямая линия. Определяется как половина расстояния между верхним и нижним архитектурным элементом (окна, наличники, карниз, фриз и другие), выделяющимся (западающим, выпадающим) из плоскости стены;
 - единая вертикальная ось - условная прямая линия. Определяется как половина расстояния между границами одного архитектурного элемента (окна, двери, колонны) либо между двумя архитектурными элементами (окна, двери, колонны);
 - комплексное решение размещения оборудования - единое архитектурное и цветовое решение (в том числе размер, форма, материал);
 - размещение дополнительного оборудования на архитектурных деталях, элементах декора, поверхностях с ценной архитектурной отделкой, а также крепление, ведущее к повреждению архитектурных поверхностей, не допускаются.
- Внешние блоки кондиционирования закрываются декоративными экранами (корзинами) в цвет фасада

СОЛТЦОВ
1^й заместитель - Начальник ВТА
г. Пермь - Главыш, Александр
27.07.2022

Условные обозначения:

1 - выноска и номер позиции согласно Ведомости отделки фасадов на листе 1

						МК66 - 2022 - АС			
						Колерный паспорт объекта капитального строительства по ул. Верхне-Муллинской 73, Индустриального района г. Перми			
Изм.	Колуч.	Лист	№Док.	Подп.	Дата	Административное здание	Стадия	Лист	Листов
Разработал	Иванов А.В.				07.2022		П	6	
	Антипин М.А.				07.2022				
Н.контрль	Антипин М.А.				07.2022	Дворовой фасад	ООО "АРХИГРУП"		



СОГЛАСОВАНО
 1й заместитель начальника ДТМ
 г. Перми - главный архитектор
 27.07.2022

Условные обозначения:

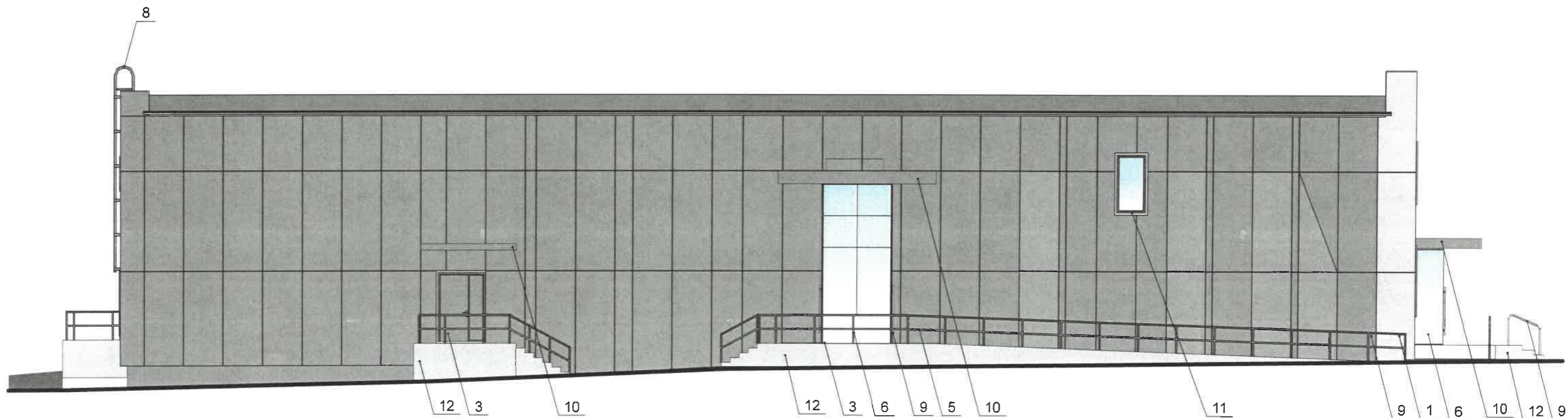
1 - выноска и номер позиции согласно Ведомости отделки фасадов на листе 1

☐ - место допустимого размещения дополнительного оборудования

Примечание:

1. Данный лист смотреть совместно с листом 5,6.

						МК66 - 2022 - АС			
						Колерный паспорт объекта капитального строительства по ул. Верхне-Муллинской 73, Индустриального района г. Перми			
Изм.	Колуч.	Лист	№Док.	Подп.	Дата	Административное здание	Стадия	Лист	Листов
Разработал	Иванов А.В.				07.2022		П	7	
				Антипин М.А.	07.2022				
Н.контроль	Антипин М.А.				07.2022	Дворовой фасад	ООО "АРХИГРУП"		



СОГЛАСОВАНО
 1^й заместитель начальника ДГА
 г. Перми - главный архитектор
 В.А. Лаздин
 27.07.2022

Условные обозначения:

1 - выноска и номер позиции согласно Ведомости отделки фасадов на листе 1

Примечание:

1. Данный лист смотреть совместно с листом 5,6.

						МК66 - 2022 - АС			
						Колерный паспорт объекта капитального строительства по ул. Верхне-Муллинской 73, Индустриального района г. Перми			
Изм.	Кол.уч.	Лист	№Док.	Подп.	Дата	Административное здание	Стадия	Лист	Листов
Разработал							П	8	
						Боковой фасад	ООО "АРХИГРУП"		
Н.контрль									



Управление архитектуры и городского дизайна
ДГА администрации г.Перми
СООТВЕТСТВУЕТ АРХИТЕКТУРНОМУ
ОБЛИКУ ГОРОДА ПЕРМИ
Подпись: *А.В. Иванов*

Условные обозначения:

- 1 - выноска и номер позиции согласно Ведомости размещения средств размещения информации
- место допустимого размещения средств размещения информации (объемных вывесок и рекламных конструкций).
- выравнивание объектов относительно элементов фасада

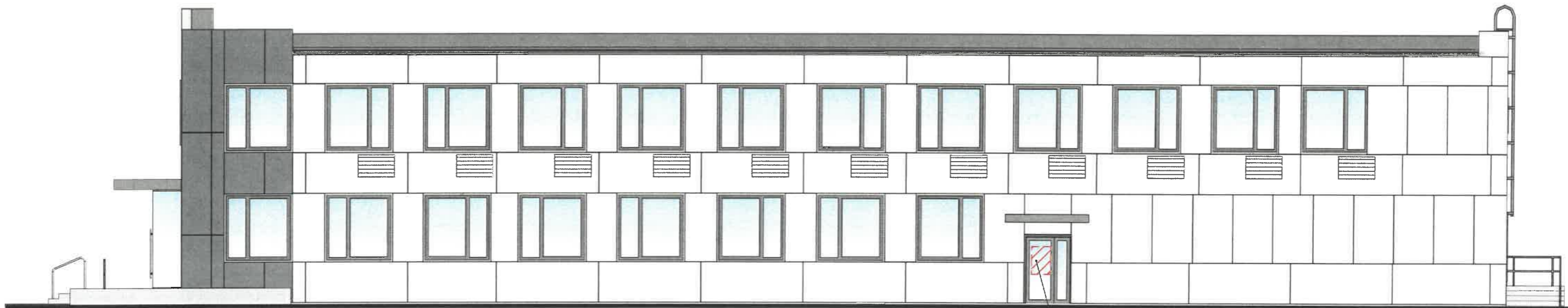
Условия размещения средств размещения информации, рекламных конструкций

1. Место размещения информации располагаются относительно условной прямой линии - единой горизонтальной оси. Месторасположение оси на фасаде определяется как половина расстояния между верхним и нижним архитектурным элементом (окна, наличники, карниз, фриз и др.), выделяющимся (западающим, выступающим) из плоскости стены.
2. Размещение вывесок и рекламных конструкций должно осуществляться в границах места допустимого размещения средств размещения информации, рекламных конструкций, установленных данным колерным паспортом объектом капитального строительства.
3. Размещение вывесок по отношению к друг к другу, их конфигурация и наполненность информацией должны соответствовать Стандартным требованиям к вывескам, их размещению и эксплуатации (далее - Стандартные требования), утвержденными Решением Пермской городской Думы от 15.12.2020 №277.
4. В случае, если планируемые к размещению вывески не соответствуют Стандартным требованиям и действующему колерному паспорту, требуется внесение изменений в колерный паспорт путём разработки нового колерного паспорта.
5. Максимальный размер информационных табличек 0,5м x 0,7м (пункт 2.13 Стандартных требований).
6. Узлы крепления каждого типа объекта информации разрабатываются отдельным рабочим проектом.
7. В случае размещения рекламной конструкции на фасаде здания, строения, сооружения, такая конструкция должна быть отражена в составе нового колерного паспорта, а её размещения должно осуществляться в соответствии с действующим порядком установки эксплуатации рекламных конструкций на территории города Перми, утверждённым решением Пермской городской Думы, с последующим получением на установку и эксплуатацию рекламной конструкции в установленном порядке.



Ведомость средств размещения информации, рекламных конструкций

ПОЗ.	Тип объекта, материал способы крепления	Цвет (с указанием RAL)	НАЛИЧИЕ, ТИП ПОДСВЕТКИ
1	Вывеска - объемные буквы и/или логотипы без подложки, на металлических направляющих в цвет фасада на стене здания, Оргстекло, металл, пластик	Фирменные цвета	Возможна подсветка
2	Информационная табличка (режимник). Одиночная (500x700) или модульная Оргстекло, пластик, металл, выклейки.	Фирменные цвета	Возможна подсветка
3	Указатель с наименованием улицы и номером дома (здания) (пункт 11.4.2 Решения Пермской городской Думы от 15.12.2020 № 277). Пластик, металл.	R-(0), G-(20), B-(120)	Возможна подсветка

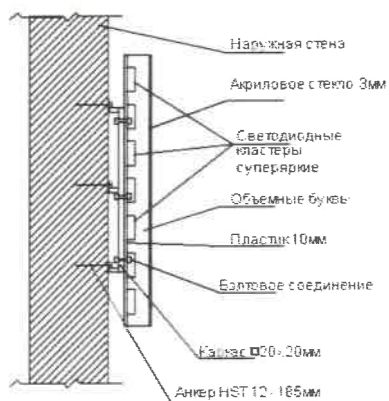
МК66 - 2022 - АС							
Колерный паспорт объекта капитального строительства по ул. Верхне-Муллинской 73, Индустриального района г. Перми							
Изм.	Колуч.	Лист	№Док.	Подп.	Дата		
Разработал	Иванов А.В.			<i>Иванов</i>	07.2022		
	Антипин М.А.			<i>Антипин</i>	07.2022		
Н.контрль	Антипин М.А.			<i>Антипин</i>	07.2022		
Административное здание					Стадия	Лист	Листов
					П	9	
Размещение средств размещения информации, рекламных конструкций					ООО "АРХИГРУП"		



Условные обозначения:

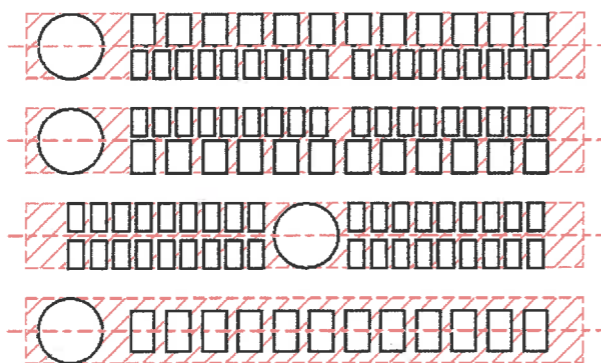
-  - выноска и номер позиции согласно Ведомости размещения средств размещения информации
-  - место допустимого размещения средств размещения информации (аппликаций и информационных табличек).

Узел крепления средств размещения информации



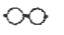


ЛОГОТИП

Схемы компоновки объемных букв и/или логотипов относительно оси и места размещения средств размещения информации



Объемные буквы

Пример сгруппированных модульных табличек

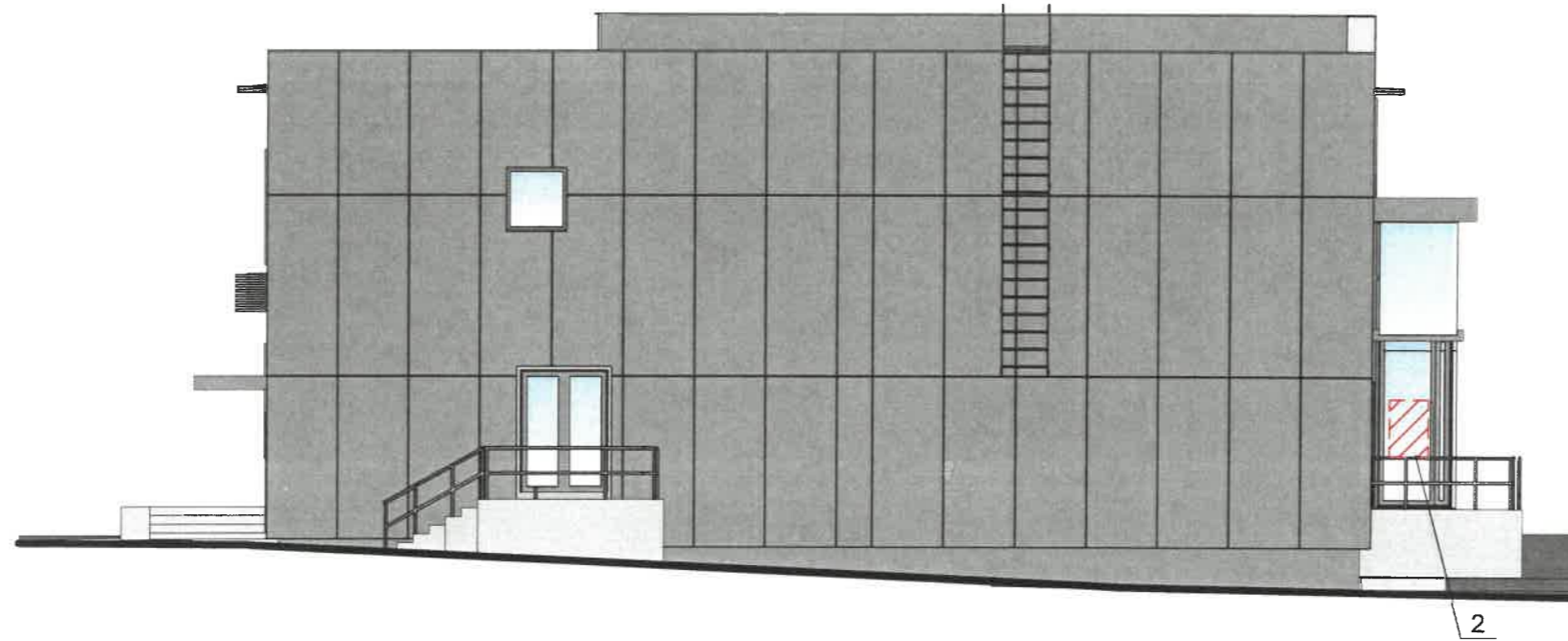
цокольный этаж		САЛОН ОПТИКИ
цокольный этаж		ОГАНИЗАЦИЯ
1 этаж	к	ЗООМАГАЗИН
1 этаж 0.4 кв.м		ОГАНИЗАЦИЯ
1 этаж 0.9 кв.м		ОГАНИЗАЦИЯ
цокольный этаж		ЗООМАГАЗИН

Управление архитектуры и городского дизайна
ДГА администрации г.Перми
СООТВЕТСТВУЕТ АРХИТЕКТУРНОМУ
ОБЛИКУ ГОРОДА ПЕРМИ
«27» 07 2022
Подпись *Бресанов С.*

Примечание:


1. Данный лист смотреть совместно с листом 9.


						МК66 - 2022 - АС			
						Колерный паспорт объекта капитального строительства по ул. Верхне-Муллинской 73, Индустриального района г. Перми			
Изм.	Кол.уч.	Лист	№Док.	Подп.	Дата	Административное здание	Стадия	Лист	Листов
							П	10	
Разработал	Иванов А.В.			<i>[Signature]</i>	07.2022	Размещение средств размещения информации, рекламных конструкций	ООО "АРХИГРУП"		
	Антипин М.А.			<i>[Signature]</i>	07.2022				
Н.контроль	Антипин М.А.			<i>[Signature]</i>	07.2022				



Условные обозначения:



1 - выноска и номер позиции согласно Ведомости размещения средств размещения информации

 - место допустимого размещения средств размещения информации (аппликаций и информационных табличек).

Управление архитектуры и городского дизайна
ДГА администрации г.Перми
СООТВЕТСТВУЕТ АРХИТЕКТУРНОМУ
ОБЛИКУ ГОРОДА ПЕРМИ
«27 07 2022»
Бресалова Подпись 

Примечание:

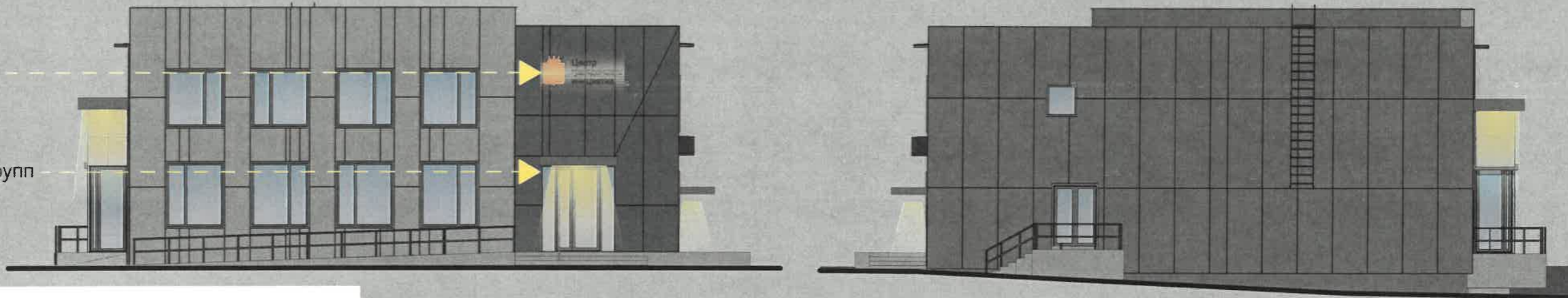
1. Данный лист смотреть совместно с листом 9.

						МК66 - 2022 - АС			
						Коперный паспорт объекта капитального строительства по ул. Верхне-Муллинской 73, Индустриального района г. Перми			
Изм.	Кол.уч.	Лист	№Док.	Подп.	Дата	Административное здание	Стадия	Лист	Листов
								П	11
Разработал		Иванов А.В.			07.2022		ООО "АРХИГРУП"		
		Антипин М.А.			07.2022				
Н.контрль		Антипин М.А.			07.2022	Размещение средств размещения информации, рекламных конструкций			

ПОДСВЕТКА:

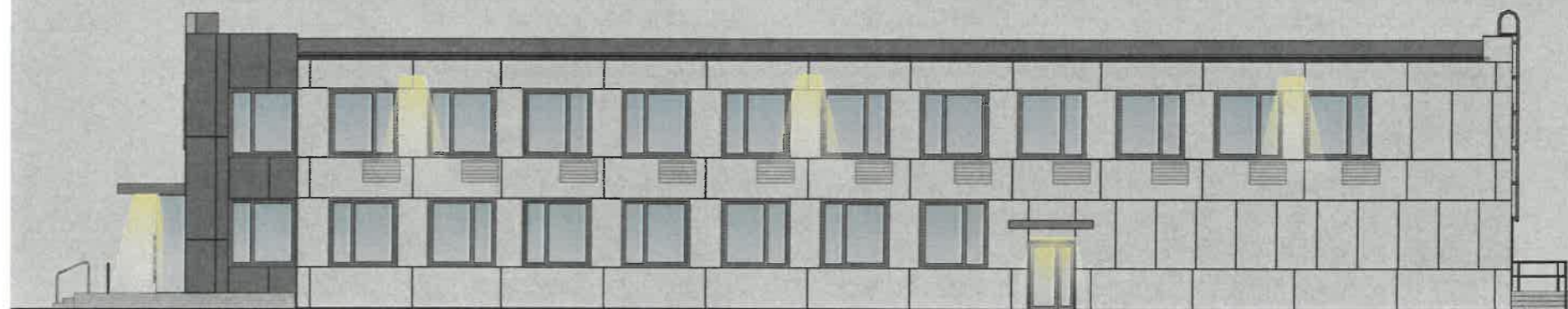
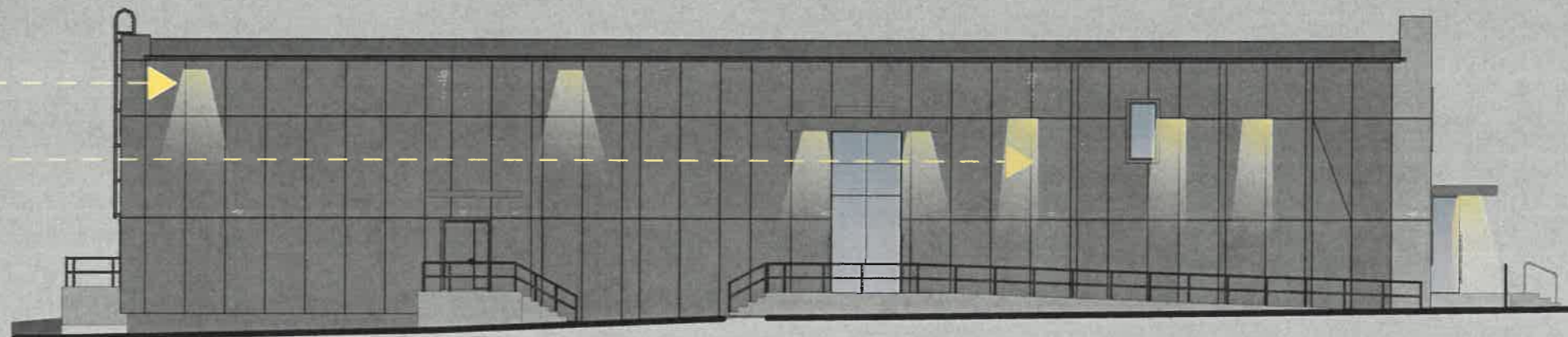
Контурная подсветка

Подсветка входных групп



Архитектурное освещение

Декоративная подсветка



Архитектурное освещение.
световая температура 2700 k. Мощность 28 Вт



Встроенная светодиодная подсветка.
световая температура 2700 k. Мощность 12 Вт



Светодиодная панель.
световая температура 2700 k. Мощность 24 Вт

Пояснительная записка

Светодиодный панели располагаются под козырьками, для освещения входных групп (тёплый белый свет)

Задачи архитектурно-художественной подсветки:

- применение медиатехнологий;
- усиление подсветки первого яруса;
- сложные решения в АХП доминантных объектов;
- снижение уровня паразитной засветки, включая засветку окон жилых домов.

ПРИМЕЧАНИЕ:

Необходимые требования архитектурно-художественной подсветки объектов:

1. Отсутствие слепящего действия на водителей транспортных средств и пешеходов;
2. Устанавливаются с учетом особенностей композиции фасада здания, без ущерба визуальным характеристикам;
- 3 Обеспечение хорошей видимости и выразительности в вечернее время;
4. Соотношение фоновых акцентных элементов световой композиции;

Основные типы подсветки здания:

- точечная подсветка фасадов.

Согласовано
18.07.2022
г. Пермь - проект № 001/2022
[Signature]

						МК66 - 2022 - АС			
						Колерный паспорт объекта капитального строительства по ул. Верхне-Муллинской 73, Индустриального района г. Перми			
Изм.	Кол.уч.	Лист	№Док.	Подп.	Дата	Административное здание	Стадия	Лист	Листов
Разработал		Иванов А.В.		<i>[Signature]</i>	07.2022		П	12	
		Антипин М.А.		<i>[Signature]</i>	07.2022				
Н.контрль		Антипин М.А.		<i>[Signature]</i>	07.2022	Архитектурно-художественная подсветка	ООО "АРХИГРУП"		

Позиция согласно ведомости отделки фасадов	Координаты цвета в RAL 000 90 00	C:	13	
		M:	7	
		Y:	11	
		K:	0	
		R:	225	
		G:	228	
4, 7		B:	226	

Позиция согласно ведомости отделки фасадов	Координаты цвета в RAL 000 40 00	C:	56	
		M:	45	
		Y:	45	
		K:	36	
		R:	96	
		G:	97	
5		B:	98	

Позиция согласно ведомости отделки фасадов	Координаты цвета в RAL 7005	C:	30	
		M:	10	
		Y:	20	
		K:	60	
		R:	107	
		G:	113	
3,8,10,11		B:	111	

Позиция согласно ведомости отделки фасадов	Координаты цвета в RAL 7000	C:	40	
		M:	10	
		Y:	10	
		K:	40	
		R:	126	
		G:	139	
2		B:	146	

Позиция согласно ведомости отделки фасадов	Координаты цвета в RAL 7035	C:	5	
		M:	0	
		Y:	5	
		K:	20	
		R:	203	
		G:	208	
1		B:	204	

СОГЛАСОВАНО
 18 заместитель начальника ИЖА ИГА
 г. Пермь - главный архитектор
 27/07/2022

						МК66 - 2022 - АС			
						Колерный паспорт объекта капитального строительства по ул. Верхне-Муллинской 73, Индустриального района г. Перми			
Изм.	Кол.уч.	Лист	№Док.	Подп.	Дата	Административное здание	Стадия	Лист	Листов
							П	13	
Разработал		Иванов А.В.			07.2022	Эталоны колеров	ООО "АРХИГРУП"		
		Антипин М.А.			07.2022				
Н.контрль		Антипин М.А.			07.2022				